



**ПРАВИТЕЛЬСТВО
РЕСПУБЛИКИ МОРДОВИЯ**

ПОСТАНОВЛЕНИЕ

от 10.08.2023

№ 382

г. Саранск

Об утверждении границы охранной
зоны газораспределительной сети

В соответствии с постановлением Правительства Российской Федерации от 20 ноября 2000 г. № 878 «Об утверждении Правил охраны газораспределительных сетей» и на основании ходатайства акционерного общества «Газпром газораспределение Саранск» Правительство Республики Мордовия **п о с т а н о в л я е т**:

1. Утвердить границы охранной зоны объекта «Подземный газопровод высокого давления Рраб.=6,0 кг/см² от места врезки до ШРП с. Коломасово», назначение: Транспортировка газа, протяженность 6164 м, адрес объекта: Республика Мордовия, Теньгушевский район, с. Коломасово, кадастровый номер 13:20:0306007:110, находящегося в собственности акционерного общества «Газпром газораспределение Саранск», площадью 24864 кв. м согласно приложению.

2. Установить ограничения (обременения) на земельные участки, входящие в охранную зону газораспределительной сети, указанной в приложении к настоящему постановлению, определив условия их использования в соответствии с Правилами охраны газораспределительных сетей, утвержденными постановлением Правительства Российской Федерации от 20 ноября 2000 г. № 878.

3. Настоящее постановление вступает в силу со дня его официального опубликования.

**Председатель Правительства
Республики Мордовия**



Д. ПОЗДНЯКОВ

Приложение
к постановлению Правительства
Республики Мордовия
от 10 августа 2023 г. № 382

ОПИСАНИЕ МЕСТОПОЛОЖЕНИЯ ГРАНИЦ

Подземный газопровод высокого давления P_{раб.}=6,0 кз/см² от места врезки до ШРП с. Коломасово

(наименование объекта, местоположение границ которого описано (далее - объект))

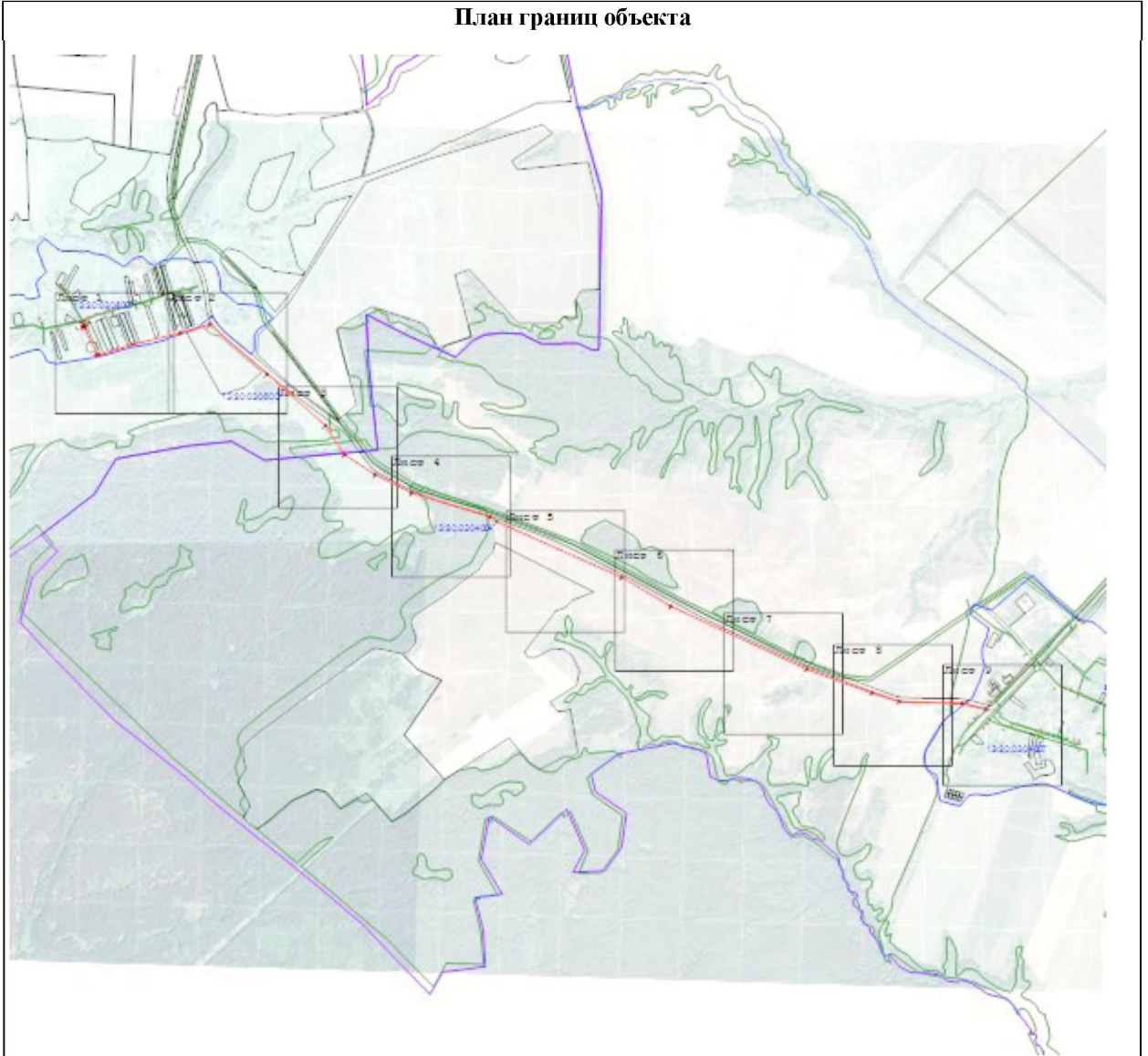
Раздел 1

Сведения об объекте		
№ п/п	Характеристики объекта	Описание характеристик
1	2	3
1	Местоположение объекта	Республика Мордовия, Теньгушевский р-н
2	Площадь объекта ± величина погрешности определения площади (P ± ΔP)	24 864 м ² ± 55 м ²
3	Иные характеристики объекта	<p>Вид объекта реестра границ: Зона с особыми условиями использования территории</p> <p>Содержание ограничений использования объектов недвижимости в пределах зоны или территории: В границах зоны с особыми условиями использования территории, режим использования земельных участков устанавливается с учетом правил охраны газораспределительных сетей, утвержденных постановлением Правительства Российской Федерации от 20 ноября 2000 года № 878. Согласно пункту 14 на земельные участки, входящие в охранные зоны газораспределительных сетей, в целях предупреждения их повреждения или нарушения условий их нормальной эксплуатации налагаются ограничения (обременения), которыми запрещается лицам, указанным в пункте 2 настоящих Правил:</p> <p>а) строить объекты жилищно-гражданского и производственного назначения;</p> <p>б) сносить и реконструировать мосты, коллекторы, автомобильные и железные дороги с расположенными на них газораспределительными сетями без предварительного выноса этих газопроводов по согласованию с эксплуатационными организациями;</p> <p>в) разрушать берегоукрепительные сооружения, водопропускные устройства, земляные и иные сооружения, предохраняющие газораспределительные сети от разрушений;</p> <p>г) перемещать, повреждать, засыпать и уничтожать опознавательные знаки, контрольно-измерительные пункты и другие устройства газораспределительных сетей;</p> <p>д) устраивать свалки и склады, разливать растворы кислот, солей, щелочей и других химически активных веществ;</p> <p>е) огораживать и перегораживать охранные зоны, препятствовать доступу персонала эксплуатационных организаций к газораспределительным сетям, проведению обслуживания и устранению повреждений газораспределительных сетей;</p> <p>ж) разводить огонь и размещать источники огня;</p> <p>з) рыть погреба, копать и обрабатывать почву сельскохозяйственными и мелиоративными орудиями и механизмами на глубину более 0,3 метра;</p> <p>и) открывать калитки и двери газорегуляторных пунктов, станций катодной и дренажной защиты, люки подземных колодцев, включать или отключать электроснабжение средств связи, освещения и систем телемеханики;</p> <p>к) набрасывать, приставлять и привязывать к опорам и надземным газопроводам, ограждениям и зданиям газораспределительных сетей посторонние предметы, лестницы, влезать на них;</p> <p>л) самовольно подключаться к газораспределительным сетям.</p>

Раздел 2

Сведения о местоположении границ объекта					
1. Система координат МСК-13, зона 1					
2. Сведения о характерных точках границ объекта					
Обозначение характерных точек границ	Координаты, м		Метод определения координат характерной точки	Средняя квадратическая погрешность положения характерной точки (Мт), м	Описание обозначения точки на местности (при наличии)
	X	Y			
1	2	3	4	5	6
1	454 198,46	1 114 458,75	Аналитический метод	0,10	—
2	454 205,20	1 114 480,96		0,10	
3	454 180,22	1 114 488,50		0,10	
4	454 177,54	1 114 479,68		0,10	
5	454 169,44	1 114 482,27		0,10	
6	454 013,00	1 114 555,49		0,10	
7	454 008,51	1 114 566,55		0,10	
8	454 070,74	1 114 763,06		0,10	
9	454 140,97	1 115 044,58		0,10	
10	454 189,76	1 115 215,40		0,10	
11	453 897,36	1 115 553,57		0,10	
12	453 596,17	1 115 897,83		0,10	
13	453 425,65	1 116 006,79		0,10	
14	453 309,14	1 116 186,29		0,10	
15	453 201,16	1 116 398,96		0,10	
16	453 060,75	1 116 861,28		0,10	
17	453 033,69	1 116 899,05		0,10	
18	452 706,13	1 117 633,77		0,10	
19	452 537,59	1 117 920,77		0,10	
20	452 167,16	1 118 720,16		0,10	
21	452 028,18	1 119 103,46		0,10	
22	451 978,67	1 119 263,12		0,10	
23	451 965,75	1 119 633,44		0,10	
24	451 932,08	1 119 773,15		0,10	
25	451 928,19	1 119 772,21		0,10	
26	451 961,77	1 119 632,90		0,10	
27	451 974,69	1 119 262,45		0,10	
28	452 024,39	1 119 102,18		0,10	
29	452 163,46	1 118 718,64		0,10	
30	452 534,04	1 117 918,92		0,10	
31	452 702,57	1 117 631,94		0,10	
32	453 030,20	1 116 897,05		0,10	
33	453 057,11	1 116 859,49		0,10	
34	453 197,44	1 116 397,46		0,10	
35	453 305,67	1 116 184,29		0,10	
36	453 422,77	1 116 003,88		0,10	
37	453 593,54	1 115 894,76		0,10	
38	453 894,34	1 115 550,94		0,10	
39	454 185,32	1 115 214,42		0,10	
40	454 137,11	1 115 045,62		0,10	
41	454 066,89	1 114 764,14		0,10	
42	454 004,26	1 114 566,38		0,10	
43	454 009,88	1 114 552,53		0,10	
44	454 167,98	1 114 478,53		0,10	
45	454 176,38	1 114 475,85		0,10	
46	454 173,48	1 114 466,30		0,10	
1	454 198,46	1 114 458,75	0,10		
3. Сведения о характерных точках части (частей) границы объекта					
1	2	3	4	5	6
—	—	—	—	—	—

Раздел 4
План границ объекта



Масштаб 1:35 000

Используемые условные знаки и обозначения:

-  - Характерная точка границы
-  - Граница охранной зоны
-  - Граница кадастровой территории, содержащаяся в ЕГРН
-  - Граница земельного участка, содержащаяся в ЕГРН

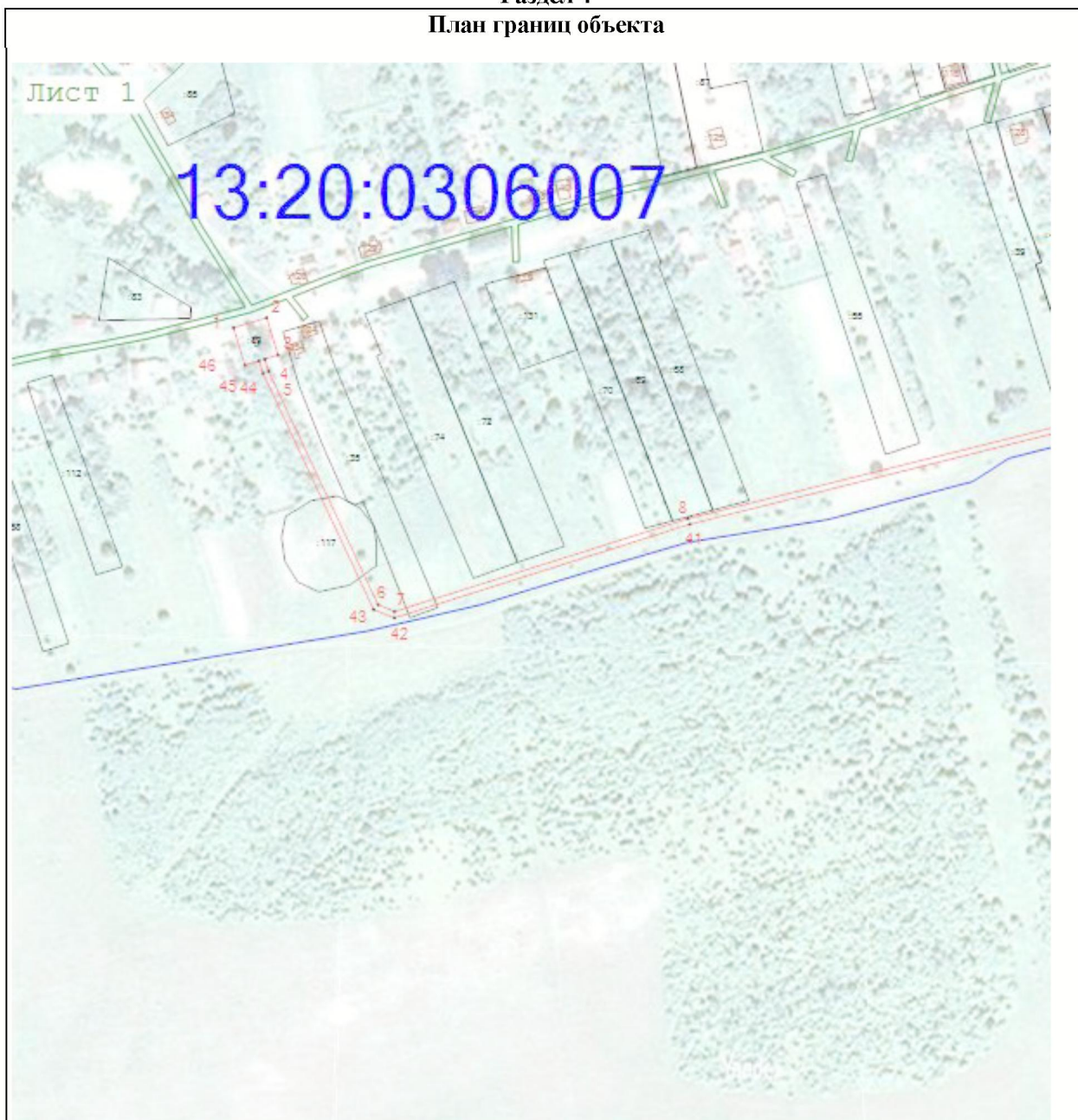
Подпись _____



Дата « 21 » ноября 20 22 г.

Место для оттиска печати (при наличии) лица, составившего описание местоположения границ объекта

Раздел 4
План границ объекта



Масштаб 1:4 000

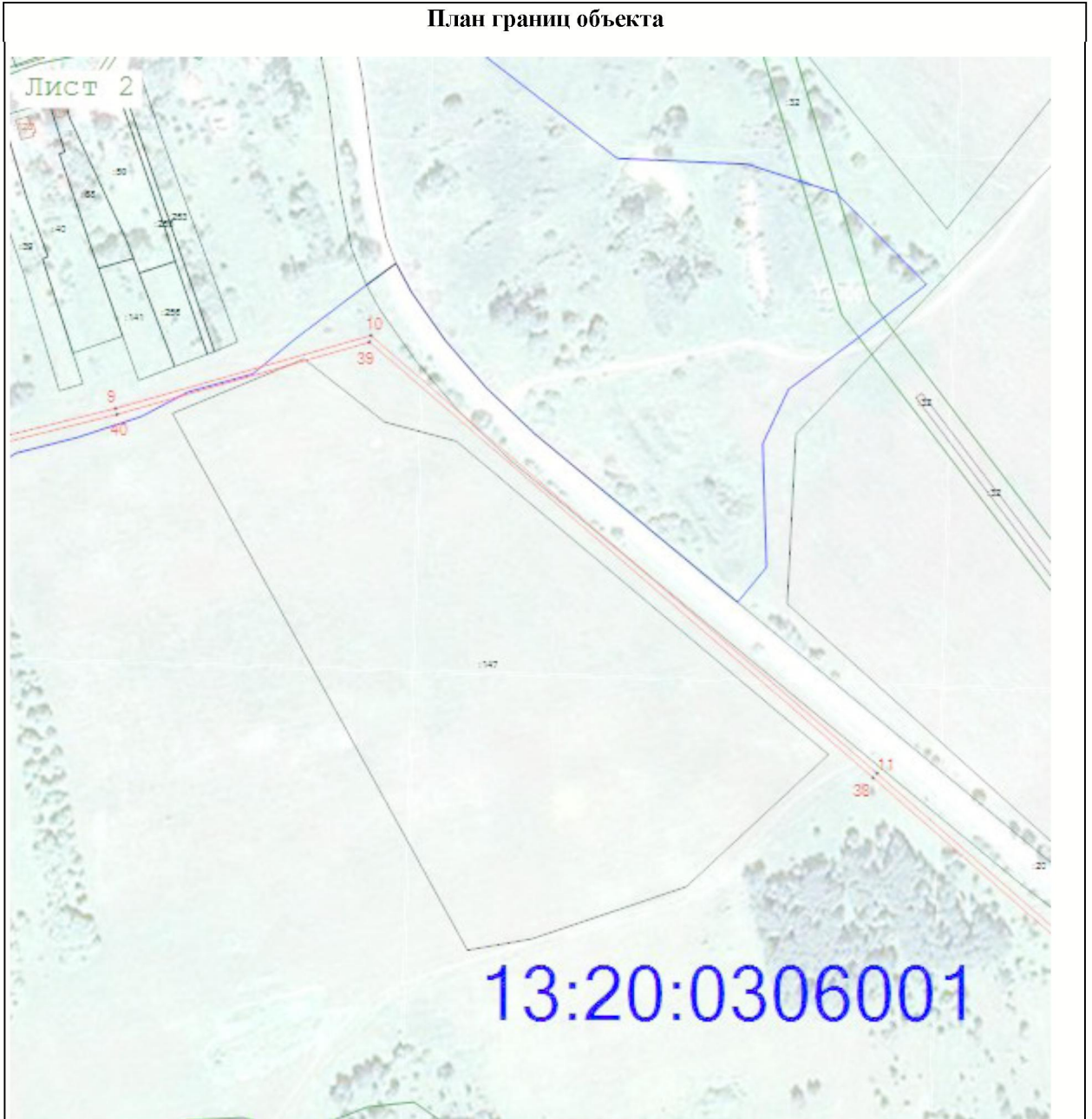
Используемые условные знаки и обозначения:

-  - Характерная точка границы
-  - Граница охранной зоны
-  - Граница кадастровой территории, содержащаяся в ЕГРН
-  - Граница земельного участка, содержащаяся в ЕГРН

Подпись   Дата « 21 » ноября 20 22 г.

Место для оттиска печати (при наличии) лица, составившего описание местоположения границ объекта

Раздел 4
План границ объекта



Масштаб 1:4 000

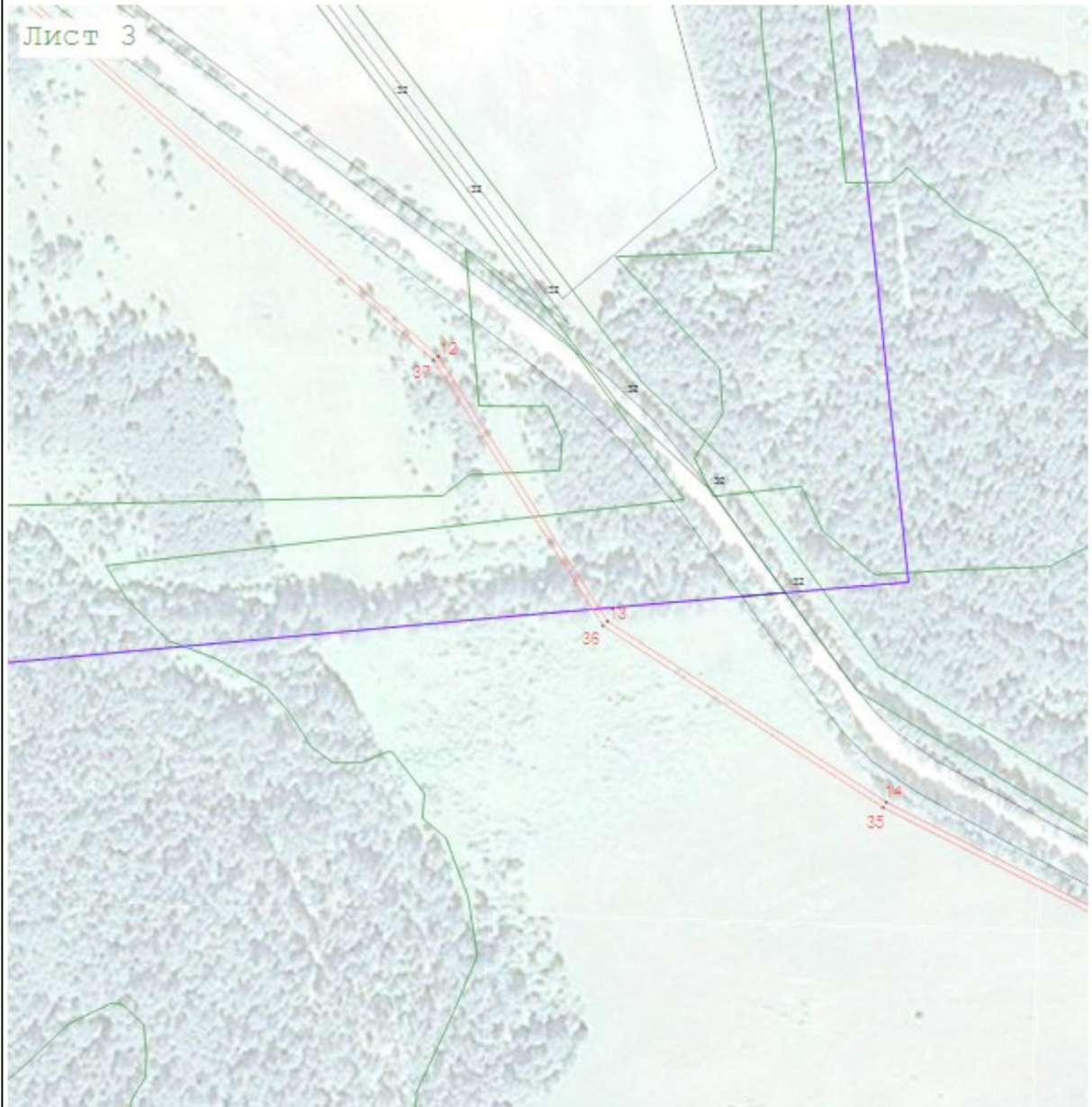
Используемые условные знаки и обозначения:

-  - Характерная точка границы
-  - Граница охранной зоны
-  - Граница кадастрового участка, содержащаяся в ЕГРН
-  - Граница земельного участка, содержащаяся в ЕГРН

Подпись  _____ Дата « 21 » ноября 20 22 г.

Место для оттиска печати (при наличии) лица, составившего описание местоположения границ объекта

Раздел 4
План границ объекта



Масштаб 1:4 000

Используемые условные знаки и обозначения:

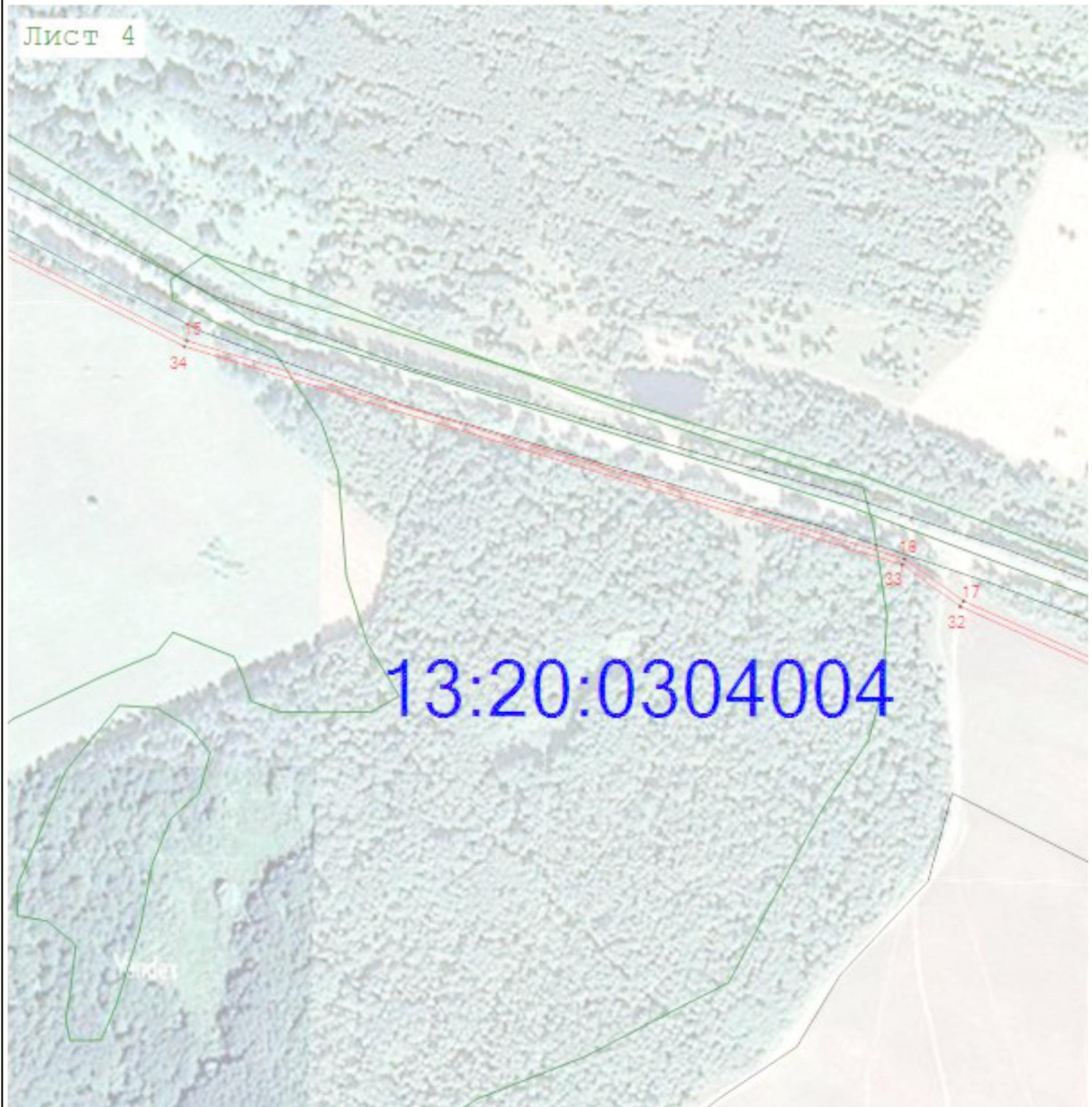
-  - Характерная точка границы
-  - Граница охранной зоны
-  - Граница кадастровой территории, содержащаяся в ЕГРН
-  - Граница земельного участка, содержащаяся в ЕГРН

Подпись  Дата « 21 » ноября 20 22 г.

Место для оттиска печати (при наличии) лица, составившего описание местоположения границ объекта







Раздел 4
План границ объекта



Масштаб 1:4 000

Используемые условные знаки и обозначения:

-  - Характерная точка границы
-  - Граница охранной зоны
-  - Граница кадастрового участка, поддерживаемая в ЕГРН
-  - Граница земельного участка, поддерживаемая в ЕГРН

Подпись  Дата « 21 » ноября 20 22 г.

Место для оттиска печати (при наличии) лица, составившего описание местоположения границ объекта







Раздел 4
План границ объекта



Масштаб 1:4 000

Используемые условные знаки и обозначения:

-  - Характерная точка границы
-  - Граница охранной зоны
-  - Граница кадастрового участка, содержащаяся в ЕГРН
-  - Граница земельного участка, содержащаяся в ЕГРН

Подпись  Дата « 21 » ноября 20 22 г.

Место для оттиска печати (при наличии) лица, составившего описание местоположения границ объекта



Раздел 4
План границ объекта



Масштаб 1:4 000

Используемые условные знаки и обозначения:

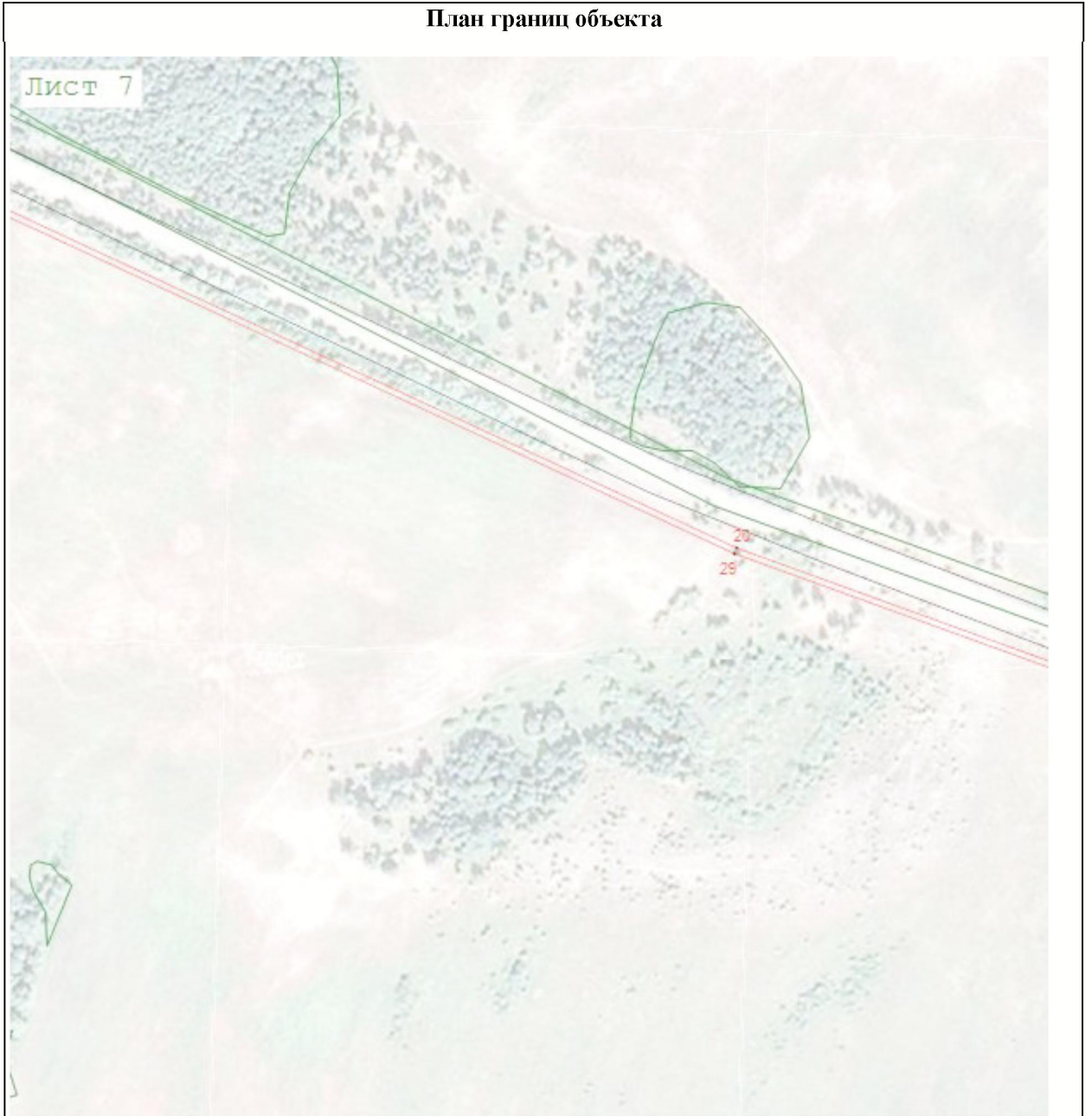
-  - Характерная точка границы
-  - Граница охранной зоны
-  - Граница кадастрового участка, содержащаяся в ЕГРН
-  - Граница земельного участка, содержащаяся в ЕГРН

Подпись  Дата « 21 » ноября 20 22 г.

Место для оттиска печати (при наличии) лица, составившего описание местоположения границ объекта



Раздел 4
План границ объекта



Масштаб 1:4 000

Используемые условные знаки и обозначения:

-  - Характерная точка границы
-  - Граница охранной зоны
-  - Граница кадастрового участка, содержащаяся в ЕГРН
-  - Граница земельного участка, содержащаяся в ЕГРН

Подпись  Дата « 21 » ноября 20 22 г.

Место для оттиска печати (при наличии) лица, составившего описание местоположения границ объекта



Раздел 4
План границ объекта



Масштаб 1:4 000

Используемые условные знаки и обозначения:

-  - Характерная точка границы
-  - Граница охранной зоны
-  - Граница кадастрового участка, поддерживаемая в ЕГРН
-  - Граница земельного участка, поддерживаемая в ЕГРН

Подпись  И. Дата « 21 » ноября 20 22 г.

Место для оттиска печати (при наличии) лица, составившего описание местоположения границ объекта

Раздел 4
План границ объекта



Масштаб 1:4 000

Используемые условные знаки и обозначения:

-  - Характерная точка границы
-  - Граница охранной зоны
-  - Граница кадастровой территории, поддерживаемая в ЕГРН
-  - Граница земельного участка, поддерживаемая в ЕГРН

Подпись  Дата « 21 » ноября 20 22 г.

Место для оттиска печати (при наличии) лица, составившего описание местоположения границ объекта



Прохождение границы		Описание прохождения границы
от точки	до точки	
1	2	3
1	4	на расстоянии 10 метров от границы газорегуляторного пункта
4	45	на расстоянии 2 метров от оси газопровода
45	1	на расстоянии 10 метров от границы газорегуляторного пункта