



**ПРАВИТЕЛЬСТВО
РЕСПУБЛИКИ МОРДОВИЯ**

ПОСТАНОВЛЕНИЕ

– от 10.08.2023

№ 381

г. Саранск

Об утверждении границы охранной
зоны газораспределительной сети

В соответствии с постановлением Правительства Российской Федерации от 20 ноября 2000 г. № 878 «Об утверждении Правил охраны газораспределительных сетей» и на основании ходатайства акционерного общества «Газпром газораспределение Саранск» Правительство Республики Мордовия **п о с т а н о в л я е т**:

1. Утвердить границы охранной зоны объекта «Газопровод высокого давления от г.п. Канаково – Бабеево до с.с. Аксел – Тат. Адаево, Агеево», назначение: Другие сооружения, протяженность 8279 м, адрес объекта: Республика Мордовия, Темниковский район, с.с. Аксел – Тат. Адаево, Агеево, кадастровый номер 13:19:0000000:72, находящегося в собственности акционерного общества «Газпром газораспределение Саранск», площадью 34210 кв. м согласно приложению.

2. Установить ограничения (обременения) на земельные участки, входящие в охранную зону газораспределительной сети, указанной в приложении к настоящему постановлению, определив условия их использования в соответствии с Правилами охраны газораспределительных сетей, утвержденными постановлением Правительства Российской Федерации от 20 ноября 2000 г. № 878.

3. Настоящее постановление вступает в силу со дня его официального опубликования.

Председатель Правительства
Республики Мордовия



Д. ПОЗДНЯКОВ

Приложение
к постановлению Правительства
Республики Мордовия
от 10 августа 2023 г. № 381

ОПИСАНИЕ МЕСТОПОЛОЖЕНИЯ ГРАНИЦ

Газопровод высокого давления от г.п. Канаково-Бабеево до с.с. Аксел-Тат. Адаево, Агеево

(наименование объекта, местоположение границ которого описано (далее - объект))

Раздел 1

Сведения об объекте		
№ п/п	Характеристики объекта	Описание характеристик
1	2	3
1	Местоположение объекта	Республика Мордовия, Темниковский р-н
2	Площадь объекта ± величина погрешности определения площади ($P \pm \Delta P$)	34 210 м ² ± 65 м ²
3	Иные характеристики объекта	<p>Вид объекта реестра границ: Зона с особыми условиями использования территории</p> <p>Содержание ограничений использования объектов недвижимости в пределах зоны или территории: В границах зоны с особыми условиями использования территории, режим использования земельных участков устанавливается с учетом правил охраны газораспределительных сетей, утвержденных постановлением Правительства Российской Федерации от 20 ноября 2000 года № 878. Согласно пункту 14 на земельные участки, входящие в охранные зоны газораспределительных сетей, в целях предупреждения их повреждения или нарушения условий их нормальной эксплуатации налагаются ограничения (обременения), которыми запрещается лицам, указанным в пункте 2 настоящих Правил:</p> <p>а) строить объекты жилищно-гражданского и производственного назначения;</p> <p>б) сносить и реконструировать мосты, коллекторы, автомобильные и железные дороги с расположенными на них газораспределительными сетями без предварительного выноса этих газопроводов по согласованию с эксплуатационными организациями;</p> <p>в) разрушать берегоукрепительные сооружения, водопропускные устройства, земляные и иные сооружения, предохраняющие газораспределительные сети от разрушений;</p> <p>г) перемещать, повреждать, засыпать и уничтожать опознавательные знаки, контрольно-измерительные пункты и другие устройства газораспределительных сетей;</p> <p>д) устраивать свалки и склады, разливать растворы кислот, солей, щелочей и других химически активных веществ;</p> <p>е) огораживать и перегораживать охранные зоны, препятствовать доступу персонала эксплуатационных организаций к газораспределительным сетям, проведению обслуживания и устранению повреждений газораспределительных сетей;</p> <p>ж) разводить огонь и размещать источники огня;</p> <p>з) рыть погреба, копать и обрабатывать почву сельскохозяйственными и мелиоративными орудиями и механизмами на глубину более 0,3 метра;</p> <p>и) открывать калитки и двери газорегуляторных пунктов, станций катодной и дренажной защиты, люки подземных колодцев, включать или отключать электроснабжение средств связи, освещения и систем телемеханики;</p> <p>к) набрасывать, приставлять и привязывать к опорам и надземным газопроводам, ограждениям и зданиям газораспределительных сетей посторонние предметы, лестницы, влезать на них;</p> <p>л) самовольно подключаться к газораспределительным сетям.</p>

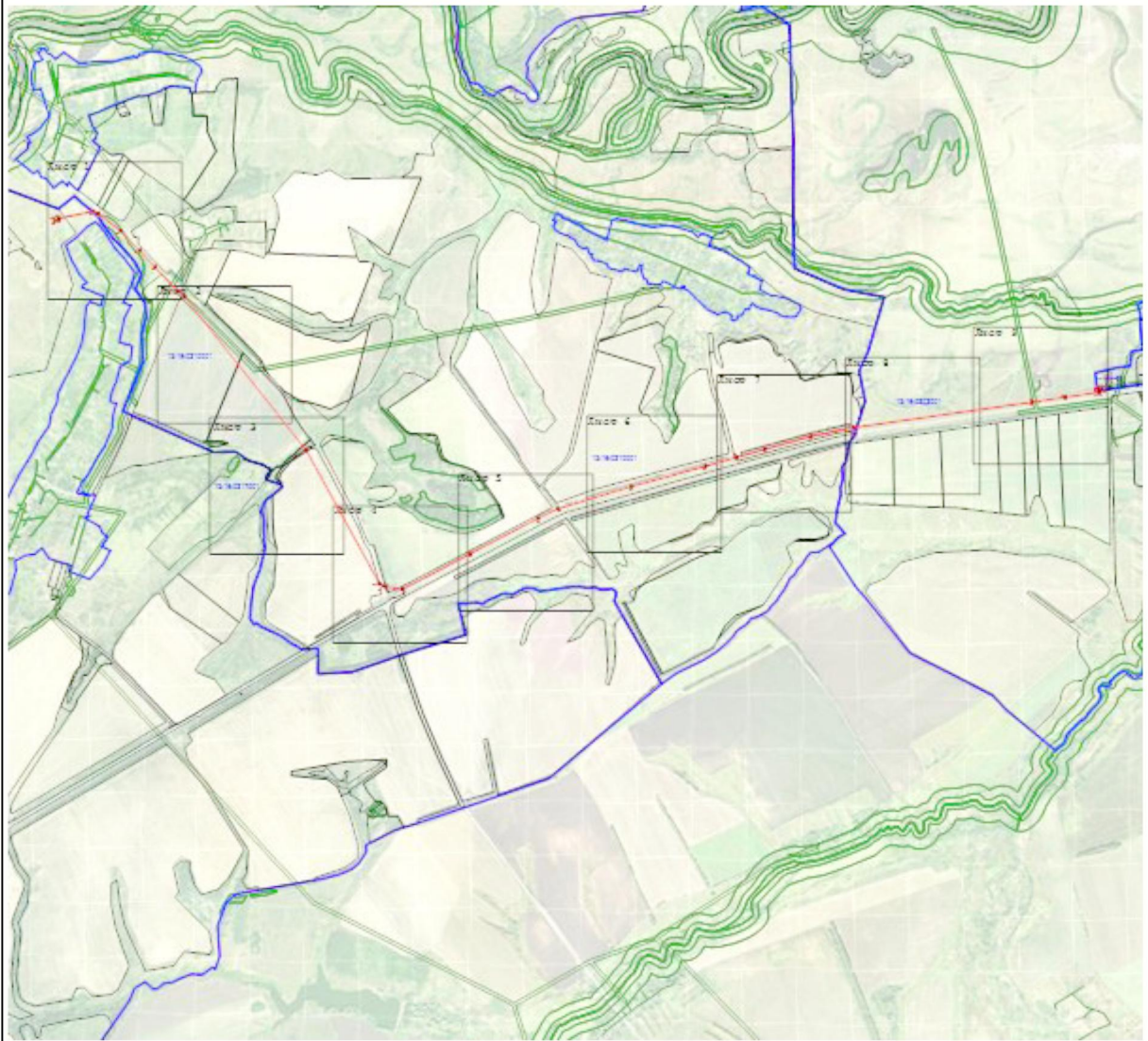
Раздел 2

Сведения о местоположении границ объекта					
1. Система координат МСК-13, зона 1					
2. Сведения о характерных точках границ объекта					
Обозначение характерных точек границ	Координаты, м		Метод определения координат характерной точки	Средняя квадратическая погрешность положения характерной точки (Мт), м	Описание обозначения точки на местности (при наличии)
	X	Y			
1	2	3	4	5	6
1	439 426,44	1 169 471,36	Аналитический метод	0,10	—
2	439 413,77	1 169 503,87		0,10	
3	439 297,76	1 169 650,10		0,10	
4	439 171,63	1 169 771,90		0,10	
5	439 062,55	1 169 871,34		0,10	
6	438 906,47	1 170 020,12		0,10	
7	438 871,68	1 170 064,35		0,10	
8	437 877,69	1 170 852,41		0,10	
9	437 014,17	1 171 326,71		0,10	
10	436 998,33	1 171 354,44		0,10	
11	436 994,55	1 171 368,19		0,10	
12	436 977,39	1 171 475,79		0,10	
13	437 205,76	1 171 912,01		0,10	
14	437 437,28	1 172 354,01		0,10	
15	437 499,09	1 172 483,26		0,10	
16	437 641,55	1 172 957,19		0,10	
17	437 774,95	1 173 438,54		0,10	
18	437 833,63	1 173 641,88		0,10	
19	437 885,62	1 173 823,75		0,10	
20	437 968,02	1 174 121,11		0,10	
21	438 024,65	1 174 399,67		0,10	
22	438 191,04	1 175 554,79		0,10	
23	438 223,01	1 175 771,04		0,10	
24	438 253,20	1 175 984,68		0,10	
25	438 275,75	1 175 982,45		0,10	
26	438 278,19	1 175 989,59		0,10	
27	438 289,31	1 175 988,82		0,10	
28	438 290,86	1 176 010,47		0,10	
29	438 269,98	1 176 012,16		0,10	
30	438 268,41	1 175 990,26		0,10	
31	438 274,06	1 175 989,87		0,10	
32	438 272,99	1 175 986,73		0,10	
33	438 249,78	1 175 989,02		0,10	
34	438 219,04	1 175 771,61		0,10	
35	438 187,08	1 175 555,38		0,10	
36	438 020,71	1 174 400,35		0,10	
37	437 964,13	1 174 122,04		0,10	
38	437 881,77	1 173 824,84		0,10	
39	437 829,79	1 173 642,98		0,10	
40	437 771,10	1 173 439,63		0,10	
41	437 637,70	1 172 958,30		0,10	
42	437 495,35	1 172 484,72		0,10	
43	437 433,70	1 172 355,80		0,10	
44	437 202,22	1 171 913,86		0,10	
45	436 973,23	1 171 476,46		0,10	
46	436 990,64	1 171 367,35		0,10	
47	436 994,61	1 171 352,89		0,10	
48	437 011,38	1 171 323,53		0,10	
49	437 875,47	1 170 849,06		0,10	
50	438 868,83	1 170 061,50		0,10	

Раздел 2

Сведения о местоположении границ объекта					
1	2	3	4	5	6
51	438 903,50	1 170 017,42	Аналитический метод	0,10	—
52	439 059,82	1 169 868,41		0,10	
53	439 168,89	1 169 768,98		0,10	
54	439 294,79	1 169 647,40		0,10	
55	439 410,26	1 169 501,84		0,10	
56	439 422,28	1 169 471,01		0,10	
57	439 374,65	1 169 245,30		0,10	
58	439 366,83	1 169 248,22		0,10	
59	439 355,92	1 169 218,92		0,10	
60	439 380,72	1 169 209,66		0,10	
61	439 391,63	1 169 238,96		0,10	
62	439 378,45	1 169 243,88		0,10	
1	439 426,44	1 169 471,36		0,10	
3. Сведения о характерных точках части (частей) границы объекта					
1	2	3	4	5	6
—	—	—	—	—	—

Раздел 4
План границ объекта



Масштаб 1:40 000

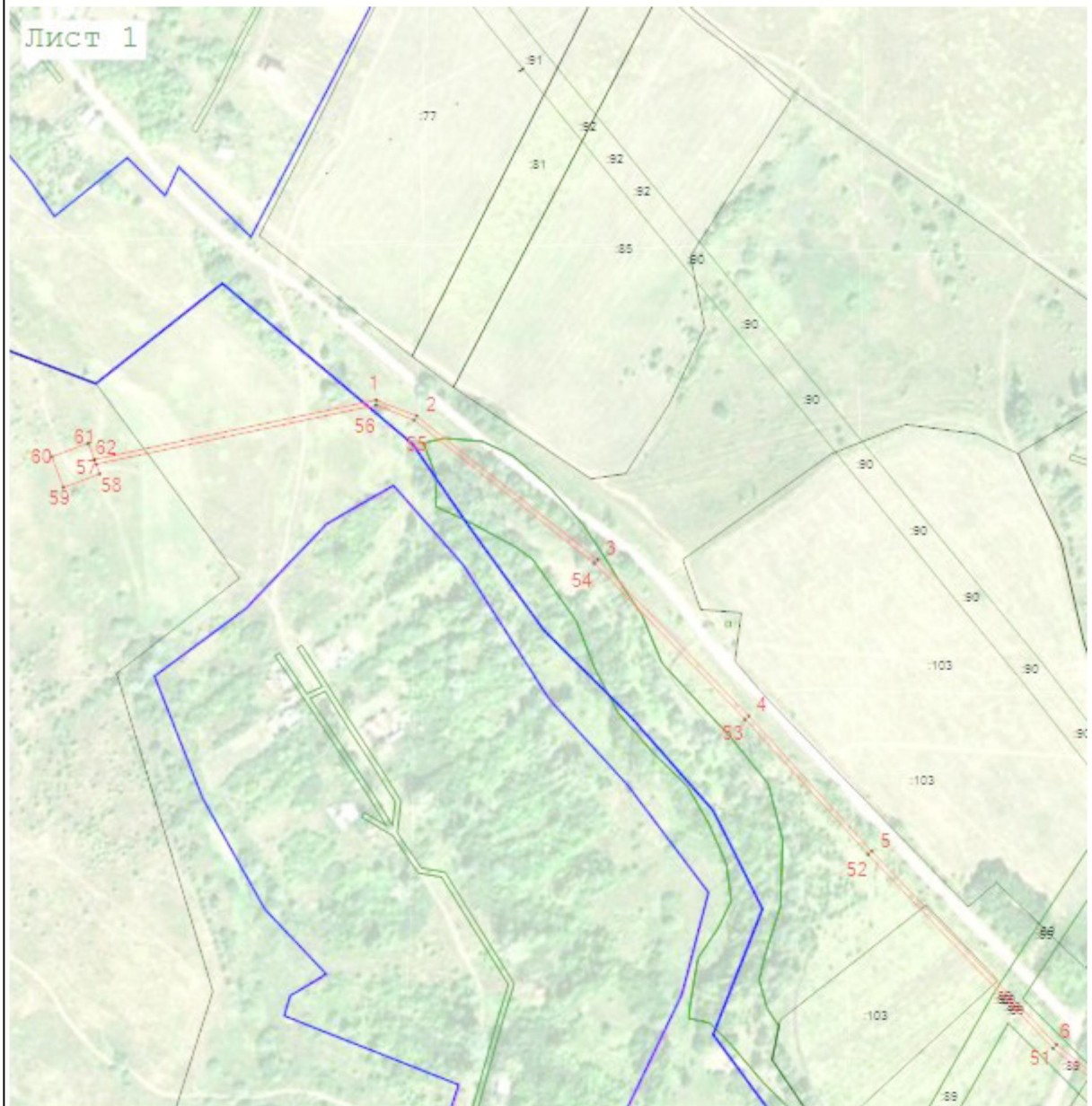
Используемые условные знаки и обозначения:

-  - Характерная точка границы
-  - Граница охранной зоны
-  - Граница кадастрового участка, содержащаяся в ЕГРН
-  - Граница земельного участка, содержащаяся в ЕГРН

Подпись   Дата « 21 » ноября 20 22 г.

Место для оттиска печати (при наличии) лица, составившего описание местоположения границ объекта

Раздел 4 План границ объекта



Масштаб 1:5 000

Используемые условные знаки и обозначения:

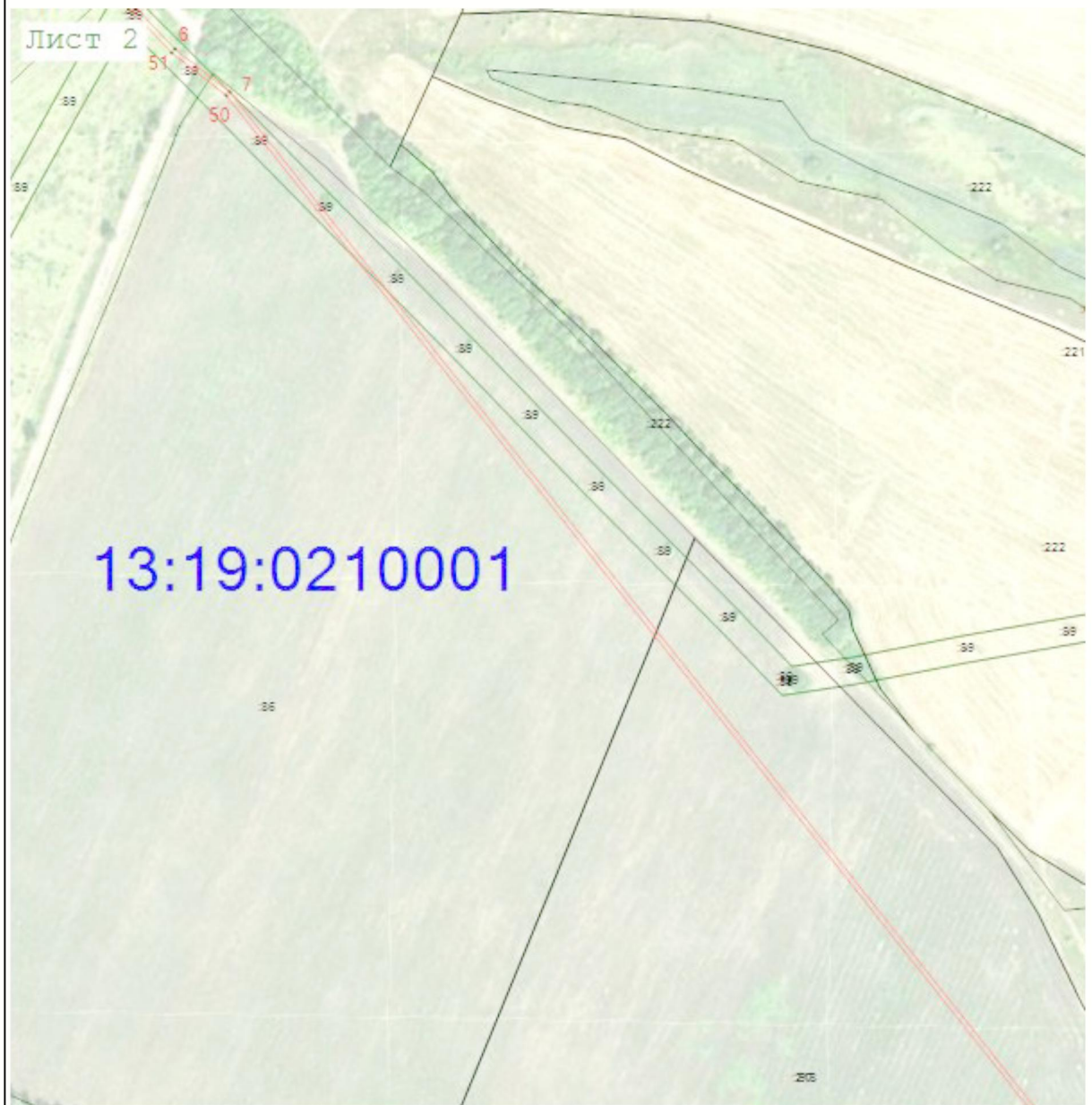
- 1 - Характерная точка границы
- - Граница охранной зоны
- - Граница кадастрового участка, содержащаяся в ЕГРН
- - Граница земельного участка, содержащаяся в ЕГРН

Подпись  Дата « 21 » ноября 20 22 г.



Место для оттиска печати (при наличии) лица, составившего описание местоположения границ объекта

Раздел 4
План границ объекта



Масштаб 1:5 000

Используемые условные знаки и обозначения:

-  - Характерная точка границы
-  - Граница охранной зоны
-  - Граница кадастрового участка, содержащаяся в ЕГРН
-  - Граница земельного участка, содержащаяся в ЕГРН

Подпись  Дата « 21 » ноября 20 22 г.



Место для оттиска печати (при наличии) лица, составившего описание местоположения границ объекта

Раздел 4
План границ объекта



Масштаб 1:5 000

Используемые условные знаки и обозначения:

-  - Характерная точка границы
-  - Граница охранной зоны
-  - Граница кадастрового участка, содержащаяся в ЕГРН
-  - Граница земельного участка, содержащаяся в ЕГРН

Подпись  Дата « 21 » ноября 20 22 г.

Место для оттиска печати (при наличии) лица, составившего описание местоположения границ объекта

Раздел 4
План границ объекта



Масштаб 1:5 000

Используемые условные знаки и обозначения:

-  - Характерная точка границы
-  - Граница охранной зоны
-  - Граница кадастрового участка, содержащаяся в ЕГРН
-  - Граница земельного участка, содержащаяся в ЕГРН

Подпись  _____ Дата « 21 » ноября 20 22 г.

Место для оттиска печати (при наличии) лица, составившего описание местоположения границ объекта



Раздел 4
План границ объекта



Масштаб 1:5 000

Используемые условные знаки и обозначения:

-  - Характерная точка границы
-  - Граница охранной зоны
-  - Граница кадастровой территории, содержащаяся в ЕГРН
-  - Граница земельного участка, содержащаяся в ЕГРН

Подпись  Дата « 21 » ноября 20 22 г.



Место для оттиска печати (при наличии) лица, составившего описание местоположения границ объекта

Раздел 4
План границ объекта



Используемые условные знаки и обозначения:

-  - Характерная точка границы
-  - Граница охранной зоны
-  - Граница кадастрового участка, содержащаяся в ЕГРН
-  - Граница земельного участка, содержащаяся в ЕГРН

Подпись   Дата « 21 » ноября 20 22 г.

Место для оттиска печати (при наличии) лица, составившего описание местоположения границ объекта

Раздел 4
План границ объекта



Масштаб 1:5 000

Используемые условные знаки и обозначения:

-  - Характерная точка границы
-  - Граница охранной зоны
-  - Граница кадастрового участка, содержащаяся в ЕГРН
-  - Граница земельного участка, содержащаяся в ЕГРН

Подпись  Дата « 21 » ноября 20 22 г.

Место для оттиска печати (при наличии) лица, составившего описание местоположения границ объекта

Раздел 4
План границ объекта



Масштаб 1:5 000

Используемые условные знаки и обозначения:

-  - Характерная точка границы
-  - Граница охранной зоны
-  - Граница кадастрового участка, содержащаяся в ЕГРН
-  - Граница земельного участка, содержащаяся в ЕГРН

Подпись  Дата « 21 » ноября 20 22 г.



Место для оттиска печати (при наличии) лица, составившего описание местоположения границ объекта

Раздел 4
План границ объекта



Масштаб 1:5 000

Используемые условные знаки и обозначения:

-  - Характерная точка границы
-  - Граница охранной зоны
-  - Граница кадастрового участка, содержащаяся в ЕГРН
-  - Граница земельного участка, содержащаяся в ЕГРН

Подпись  Дата « 21 » ноября 20 22 г.

Место для оттиска печати (при наличии) лица, составившего описание местоположения границ объекта

Прохождение границы		Описание прохождения границы
от точки	до точки	
1	2	3
1	26	на расстоянии 2 метров от оси газопровода
26	31	на расстоянии 10 метров от границы газорегуляторного пункта
31	57	на расстоянии 2 метров от оси газопровода
57	62	на расстоянии 10 метров от границы газорегуляторного пункта
62	1	на расстоянии 2 метров от оси газопровода