



**ПРАВИТЕЛЬСТВО  
РЕСПУБЛИКИ МОРДОВИЯ  
ПОСТАНОВЛЕНИЕ**

от 10.08.2023

№ 380

г. Саранск

Об утверждении границы охранной  
зоны газораспределительной сети

В соответствии с постановлением Правительства Российской Федерации от 20 ноября 2000 г. № 878 «Об утверждении Правил охраны газораспределительных сетей» и на основании ходатайства акционерного общества «Газпром газораспределение Саранск» Правительство Республики Мордовия **п о с т а н о в л я е т**:

1. Утвердить границы охранной зоны объекта «Газопровод высокого давления от АГРС до с. Такушево (ГРП, ЭХЗ) общей протяженностью 13649,4 (тринадцать тысяч шестьсот сорок девять целых четыре десятых) ПОГ М», назначение: Транспортировка газа, протяженность 13649 м, адрес объекта: Республика Мордовия, Теньгушевский район, с. Такушево, кадастровый номер 13:20:0211005:415, находящегося в собственности акционерного общества «Газпром газораспределение Саранск», площадью 55178 кв. м согласно приложению.

2. Установить ограничения (обременения) на земельные участки, входящие в охранную зону газораспределительной сети, указанной в приложении к настоящему постановлению, определив условия их использования в соответствии с Правилами охраны газораспределительных сетей, утвержденными постановлением Правительства Российской Федерации от 20 ноября 2000 г. № 878.

3. Настоящее постановление вступает в силу со дня его официального опубликования.

Председатель Правительства  
Республики Мордовия



Д. ПОЗДНЯКОВ

**Приложение**  
к постановлению Правительства  
Республики Мордовия  
от 10 августа 2023 г. № 380

**ОПИСАНИЕ МЕСТОПОЛОЖЕНИЯ ГРАНИЦ**  
*Газопровод высокого давления от АГРС до с. Такушево (ГРП, ЭХЗ) общей протяженностью 13649,4 (тринадцать тысяч шестьсот сорок девять целых четыре десятых) ПОГ М*

(наименование объекта, местоположение границ которого описано (далее - объект))

**Раздел 1**

<b>Сведения об объекте</b>		
№ п/п	Характеристики объекта	Описание характеристик
1	2	3
1	Местоположение объекта	Республика Мордовия, Теньгушевский р-н
2	Площадь объекта ± величина погрешности определения площади ( $P \pm \Delta P$ )	55 178 м <sup>2</sup> ± 82 м <sup>2</sup>
3	Иные характеристики объекта	<p>Вид объекта реестра границ: Зона с особыми условиями использования территории</p> <p>Содержание ограничений использования объектов недвижимости в пределах зоны или территории: В границах зоны с особыми условиями использования территории, режим использования земельных участков устанавливается с учетом правил охраны газораспределительных сетей, утвержденных постановлением Правительства Российской Федерации от 20 ноября 2000 года № 878. Согласно пункту 14 на земельные участки, входящие в охранные зоны газораспределительных сетей, в целях предупреждения их повреждения или нарушения условий их нормальной эксплуатации налагаются ограничения (обременения), которыми запрещается лицам, указанным в пункте 2 настоящих Правил:</p> <p>а) строить объекты жилищно-гражданского и производственного назначения;</p> <p>б) сносить и реконструировать мосты, коллекторы, автомобильные и железные дороги с расположенными на них газораспределительными сетями без предварительного выноса этих газопроводов по согласованию с эксплуатационными организациями;</p> <p>в) разрушать берегоукрепительные сооружения, водопропускные устройства, земляные и иные сооружения, предохраняющие газораспределительные сети от разрушений;</p> <p>г) перемещать, повреждать, засыпать и уничтожать опознавательные знаки, контрольно-измерительные пункты и другие устройства газораспределительных сетей;</p> <p>д) устраивать свалки и склады, разливать растворы кислот, солей, щелочей и других химически активных веществ;</p> <p>е) огораживать и перегораживать охранные зоны, препятствовать доступу персонала эксплуатационных организаций к газораспределительным сетям, проведению обслуживания и устранению повреждений газораспределительных сетей;</p> <p>ж) разводить огонь и размещать источники огня;</p> <p>з) рыть погребов, копать и обрабатывать почву сельскохозяйственными и мелиоративными орудиями и механизмами на глубину более 0,3 метра;</p> <p>и) открывать калитки и двери газорегуляторных пунктов, станций катодной и дренажной защиты, люки подземных колодцев, включать или отключать электроснабжение средств связи, освещения и систем телемеханики;</p> <p>к) набрасывать, приставлять и привязывать к опорам и надземным газопроводам, ограждениям и зданиям газораспределительных сетей посторонние предметы, лестницы, влезать на них;</p> <p>л) самовольно подключаться к газораспределительным сетям.</p>

## Раздел 2

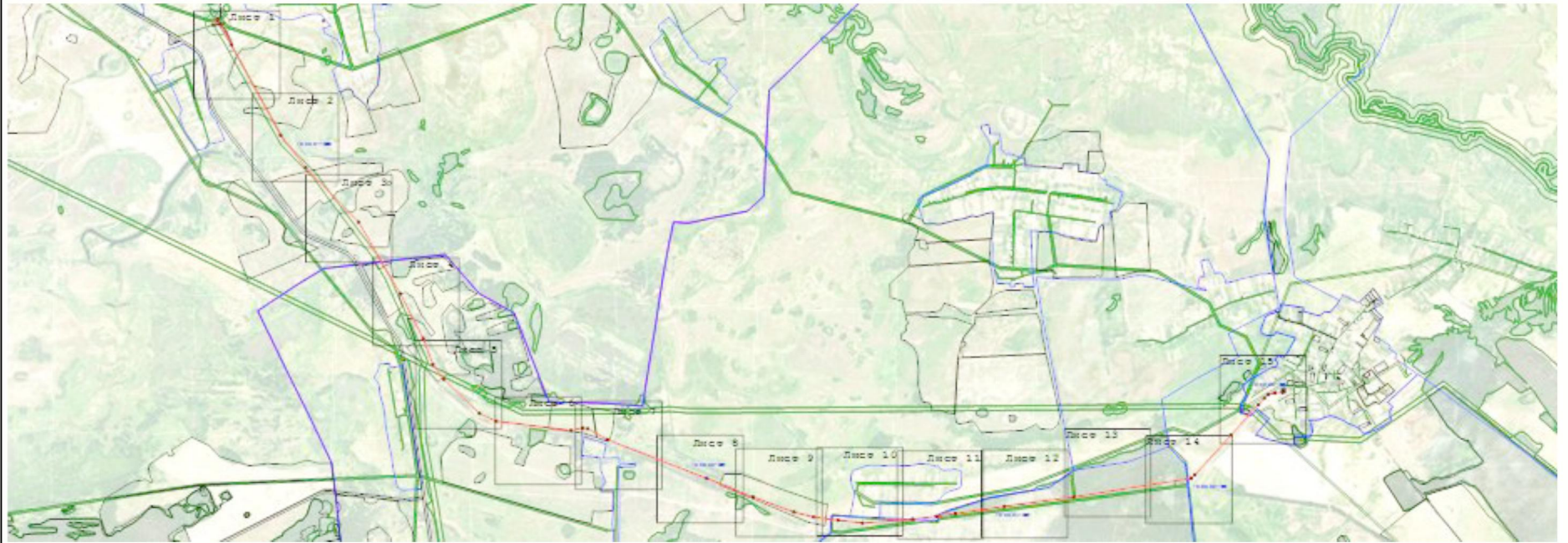
Сведения о местоположении границ объекта					
1. Система координат МСК-13, зона 1					
2. Сведения о характерных точках границ объекта					
Обозначение характерных точек границ	Координаты, м		Метод определения координат характерной точки	Средняя квадратическая погрешность положения характерной точки (Мт), м	Описание обозначения точки на местности (при наличии)
	X	Y			
1	2	3	4	5	6
1	456 136,94	1 136 339,19	Аналитический метод	0,10	—
2	456 085,69	1 136 373,32		0,10	
3	455 879,76	1 136 484,44		0,10	
4	454 963,81	1 136 979,81		0,10	
5	454 637,31	1 137 232,60		0,10	
6	454 088,32	1 137 766,13		0,10	
7	453 365,28	1 138 187,90		0,10	
8	452 912,92	1 138 419,07		0,10	
9	452 649,48	1 138 516,12		0,10	
10	452 501,98	1 138 627,09		0,10	
11	452 155,44	1 138 986,51		0,10	
12	452 077,72	1 139 154,89		0,10	
13	451 984,16	1 139 910,42		0,10	
14	452 010,01	1 140 026,66		0,10	
15	452 001,03	1 140 079,05		0,10	
16	451 891,32	1 140 275,94		0,10	
17	451 501,52	1 141 280,34		0,10	
18	451 311,16	1 141 749,11		0,10	
19	451 159,05	1 142 160,91		0,10	
20	451 107,55	1 142 358,23		0,10	
21	451 076,88	1 142 605,43		0,10	
22	451 048,29	1 142 851,91		0,10	
23	451 089,24	1 143 359,90		0,10	
24	451 117,21	1 143 596,87		0,10	
25	451 144,61	1 143 789,52		0,10	
26	451 217,13	1 144 283,65		0,10	
27	451 312,62	1 144 983,44		0,10	
28	451 500,86	1 146 169,22		0,10	
29	451 535,73	1 146 206,00		0,10	
30	451 937,25	1 146 570,84		0,10	
31	452 243,24	1 146 847,96		0,10	
32	452 308,40	1 146 906,60		0,10	
33	452 345,76	1 146 944,77		0,10	
34	452 360,41	1 147 016,33		0,10	
35	452 366,65	1 147 090,22		0,10	
36	452 380,88	1 147 090,10		0,10	
37	452 393,94	1 147 088,99		0,10	
38	452 396,17	1 147 115,36		0,10	
39	452 368,88	1 147 117,67		0,10	
40	452 366,91	1 147 094,22		0,10	
41	452 362,98	1 147 094,29		0,10	
42	452 356,44	1 147 016,89		0,10	
43	452 342,08	1 146 946,73		0,10	
44	452 305,62	1 146 909,50		0,10	
45	452 240,56	1 146 850,94		0,10	
46	451 934,56	1 146 573,80		0,10	
47	451 532,92	1 146 208,85		0,10	
48	451 497,10	1 146 171,06		0,10	
49	451 308,66	1 144 984,03		0,10	
50	451 213,17	1 144 284,22		0,10	

## Раздел 2

Сведения о местоположении границ объекта					
1	2	3	4	5	6
51	451 140,65	1 143 790,08	Аналитический метод	0,10	—
52	451 113,24	1 143 597,40		0,10	
53	451 085,26	1 143 360,30		0,10	
54	451 044,27	1 142 851,84		0,10	
55	451 072,91	1 142 604,95		0,10	
56	451 103,61	1 142 357,47		0,10	
57	451 155,23	1 142 159,71		0,10	
58	451 307,43	1 141 747,67		0,10	
59	451 497,80	1 141 278,86		0,10	
60	451 887,69	1 140 274,25		0,10	
61	451 997,20	1 140 077,70		0,10	
62	452 005,94	1 140 026,77		0,10	
63	451 980,11	1 139 910,62		0,10	
64	452 073,83	1 139 153,78		0,10	
65	452 152,09	1 138 984,23		0,10	
66	452 499,32	1 138 624,08		0,10	
67	452 647,55	1 138 512,58		0,10	
68	452 911,31	1 138 415,39		0,10	
69	453 363,36	1 138 184,40		0,10	
70	454 085,88	1 137 762,91		0,10	
71	454 634,68	1 137 229,58		0,10	
72	454 961,62	1 136 976,44		0,10	
73	455 877,86	1 136 480,92		0,10	
74	456 083,63	1 136 369,88		0,10	
75	456 130,16	1 136 338,91		0,10	
76	456 078,20	1 136 297,54		0,10	
77	456 080,69	1 136 294,41		0,10	
1	456 136,94	1 136 339,19	0,10		
3. Сведения о характерных точках части (частей) границы объекта					
1	2	3	4	5	6
—	—	—	—	—	—



**Раздел 4**  
**План границ объекта**



**Масштаб 1:60 000**

Используемые условные знаки и обозначения:

1

- Характерная точка границы



- Граница охранной зоны



- Граница кадастровой территории, содержащаяся в ЕГРН



- Граница земельного участка, содержащаяся в ЕГРН



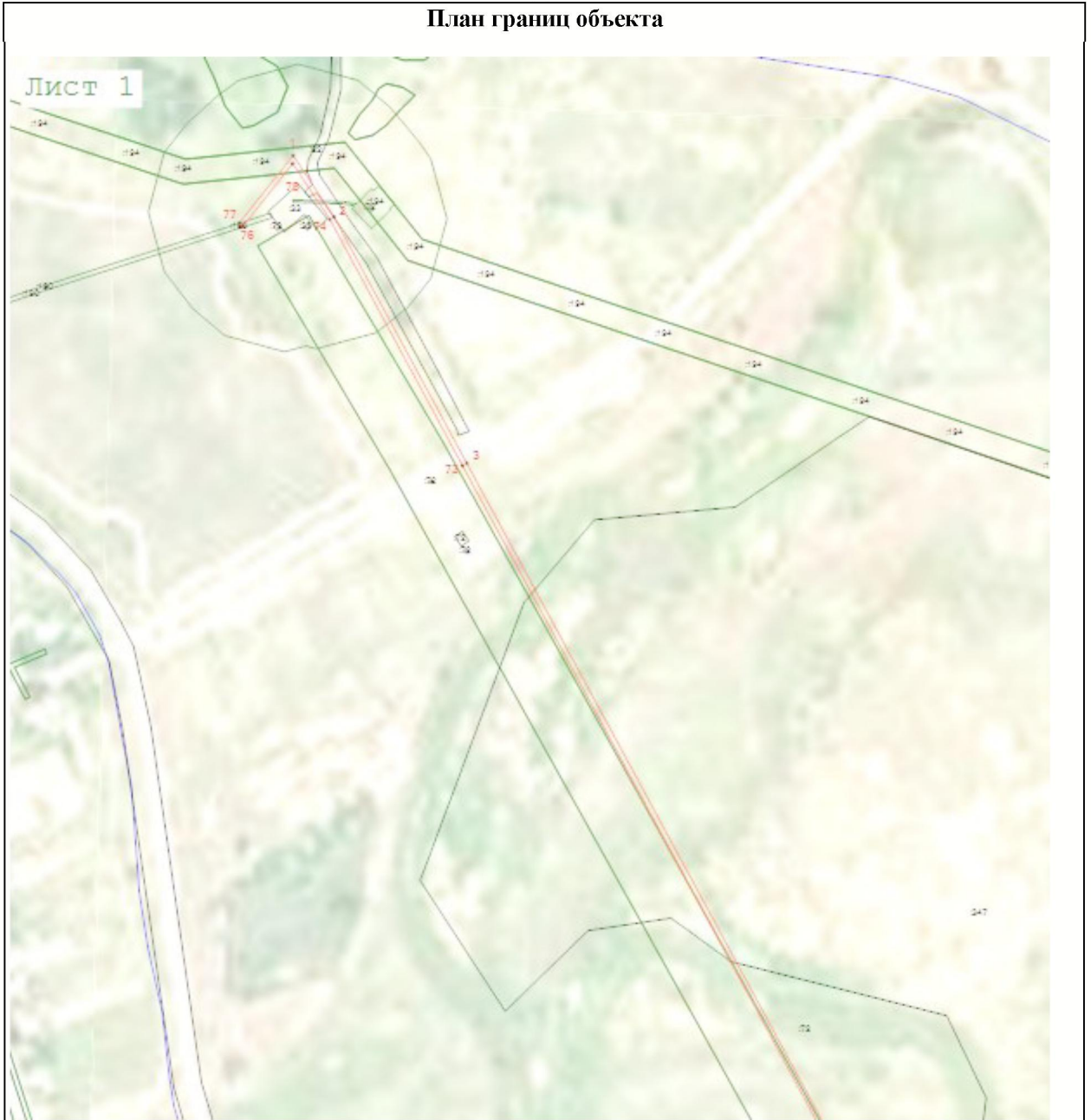
Подпись \_\_\_\_\_



Дата « 21 » ноября 20 22 г.

Место для оттиска печати (при наличии) лица, составившего описание местоположения границ объекта

Раздел 4  
План границ объекта



Масштаб 1:5 000

Используемые условные знаки и обозначения:

-  - Характерная точка границы
-  - Граница охранной зоны
-  - Граница кадастрового участка, содержащаяся в ЕГРН
-  - Граница земельного участка, содержащаяся в ЕГРН

Подпись . Дата « 21 » ноября 20 22 г.

Место для оттиска печати (при наличии) лица, составившего описание местоположения границ объекта



Раздел 4  
План границ объекта



Масштаб 1:5 000

Используемые условные знаки и обозначения:

-  - Характерная точка границы
-  - Граница охранной зоны
-  - Граница кадастрового участка, поддерживаемая в ЕГРН
-  - Граница земельного участка, поддерживаемая в ЕГРН

Подпись   Дата « 21 » ноября 20 22 г.

Место для оттиска печати (при наличии) лица, составившего описание местоположения границ объекта



**Раздел 4**  
**План границ объекта**



**Масштаб 1:5 000**

**Используемые условные знаки и обозначения:**

-  - Характерная точка границы
-  - Граница охранной зоны
-  - Граница кадастрового участка, содержащаяся в ЕГРН
-  - Граница земельного участка, содержащаяся в ЕГРН

Подпись  Дата « 21 » ноября 20 22 г.

Место для оттиска печати (при наличии) лица, составившего описание местоположения границ объекта

**Раздел 4**  
**План границ объекта**



**Масштаб 1:5 000**

Используемые условные знаки и обозначения:

-  - Характерная точка границы
-  - Граница охранной зоны
-  - Граница кадастровой территории, содержащаяся в ЕГРН
-  - Граница земельного участка, содержащаяся в ЕГРН

Подпись  Дата « 21 » ноября 20 22 г.



Место для оттиска печати (при наличии) лица, составившего описание местоположения границ объекта

**Раздел 4**  
**План границ объекта**



**Масштаб 1:5 000**

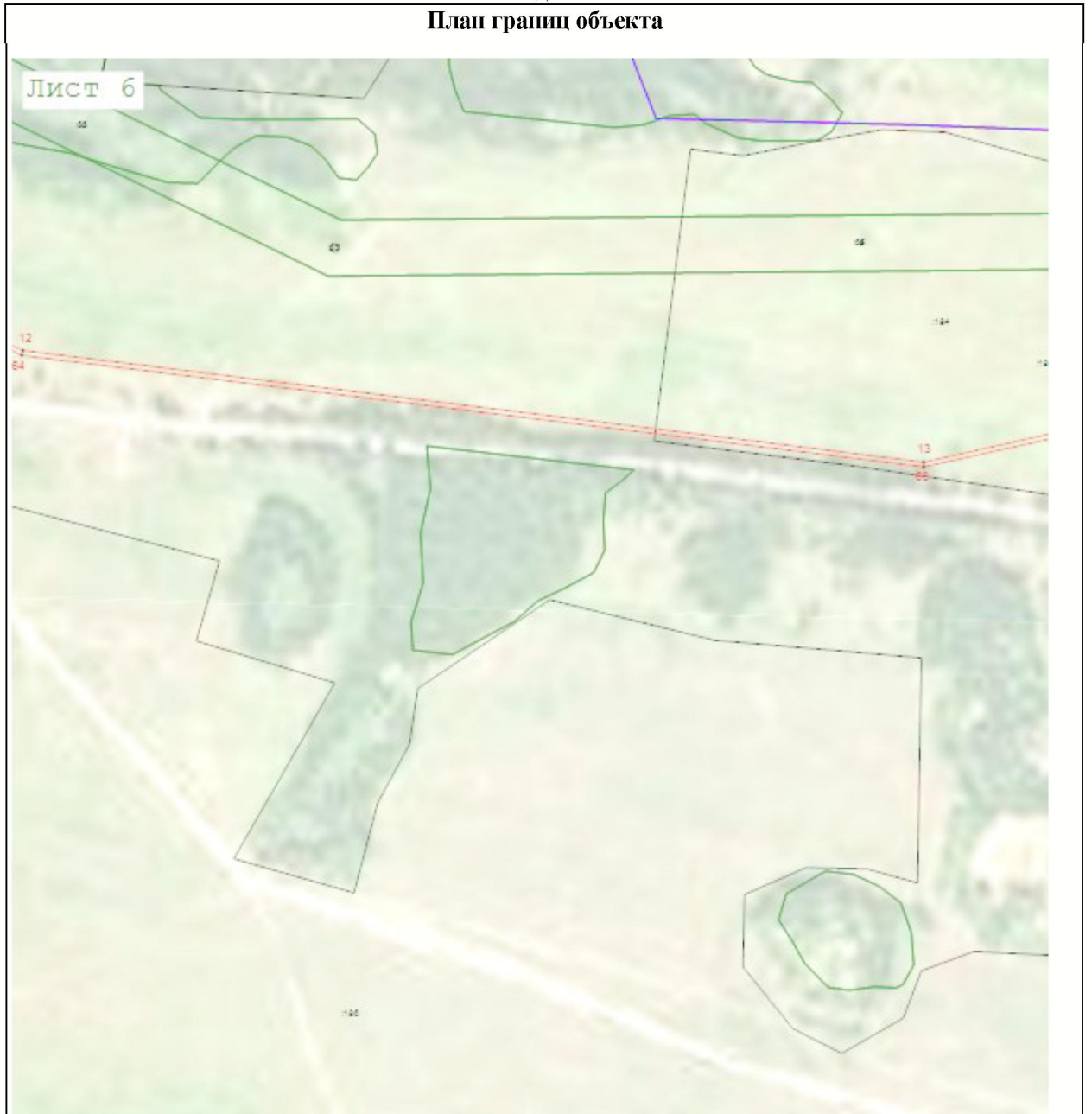
**Используемые условные знаки и обозначения:**

-  - Характерная точка границы
-  - Граница охранной зоны
-  - Граница кадастрового участка, содержащаяся в ЕГРН
-  - Граница земельного участка, содержащаяся в ЕГРН

Подпись  Дата « 21 » ноября 20 22 г.

Место для оттиска печати (при наличии) лица, составившего описание местоположения границ объекта

**Раздел 4**  
**План границ объекта**



**Масштаб 1:5 000**

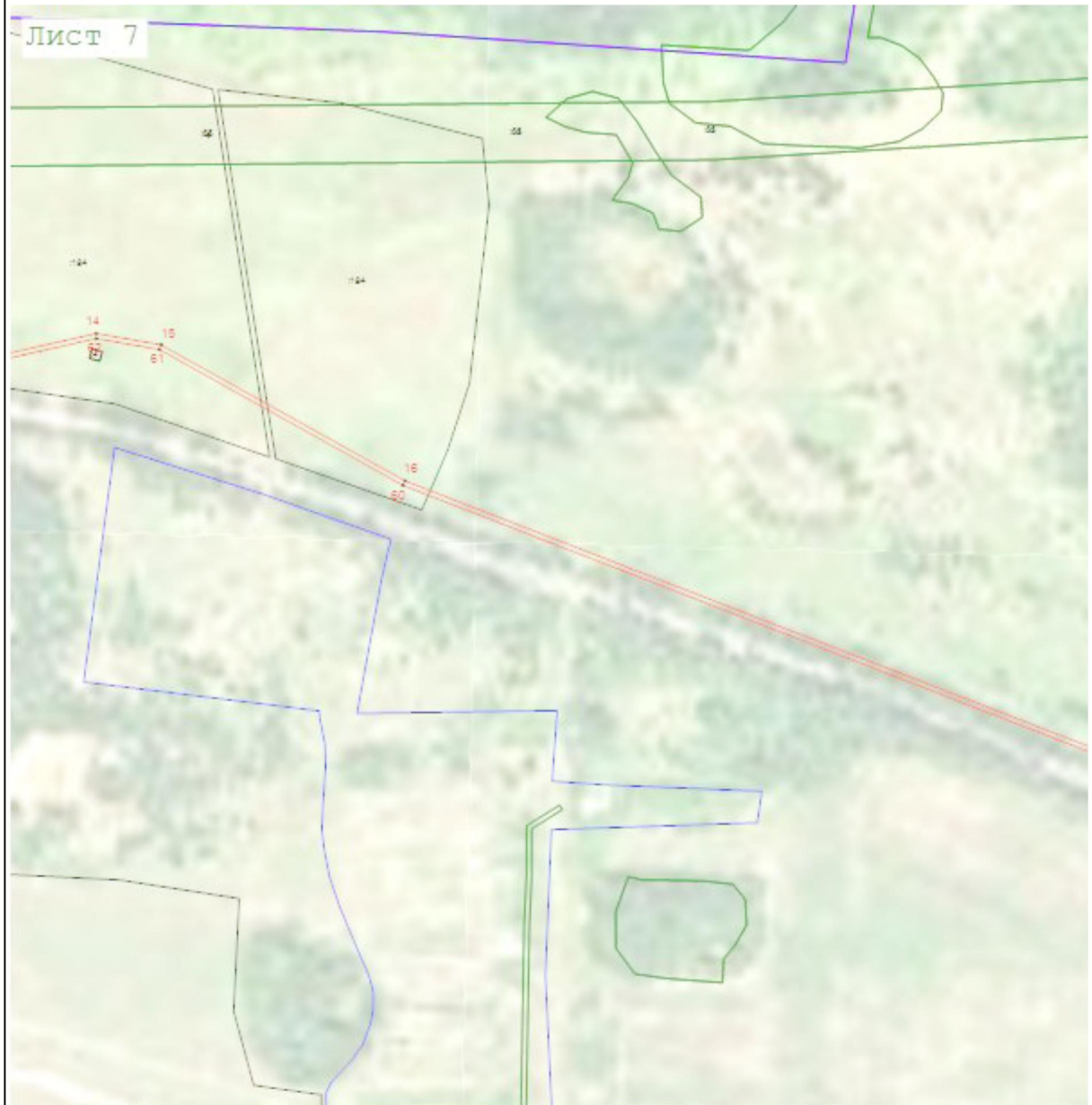
**Используемые условные знаки и обозначения:**

-  - Характерная точка границы
-  - Граница охранной зоны
-  - Граница кадастрового участка, содержащаяся в ЕГРН
-  - Граница земельного участка, содержащаяся в ЕГРН

Подпись  Дата « 21 » ноября 20 22 г.

Место для оттиска печати (при наличии) лица, составившего описание местоположения границ объекта

Раздел 4  
План границ объекта



Масштаб 1:5 000

Используемые условные знаки и обозначения:

-  - Характерная точка границы
-  - Граница охранной зоны
-  - Граница кадастрового участка, содержащаяся в ЕГРН
-  - Граница земельного участка, содержащаяся в ЕГРН

Подпись  \_\_\_\_\_ Дата « 21 » ноября 20 22 г.

Место для оттиска печати (при наличии) лица, составившего описание местоположения границ объекта



**Раздел 4**  
**План границ объекта**

Лист 8



**Масштаб 1:5 000**

**Используемые условные знаки и обозначения:**

-  - Характерная точка границы
-  - Граница охранной зоны
-  - Граница кадастрового участка, содержащаяся в ЕГРН
-  - Граница земельного участка, содержащаяся в ЕГРН

Подпись  Дата « 21 » ноября 20 22 г.

Место для оттиска печати (при наличии) лица, составившего описание местоположения границ объекта


Раздел 4  
План границ объекта

Лист 9



Масштаб 1:5 000

Используемые условные знаки и обозначения:

-  - Характерная точка границы
-  - Граница охранной зоны
-  - Граница кадастрового участка, поддерживаемая в ЕГРН
-  - Граница земельного участка, поддерживаемая в ЕГРН

Подпись \_\_\_\_\_

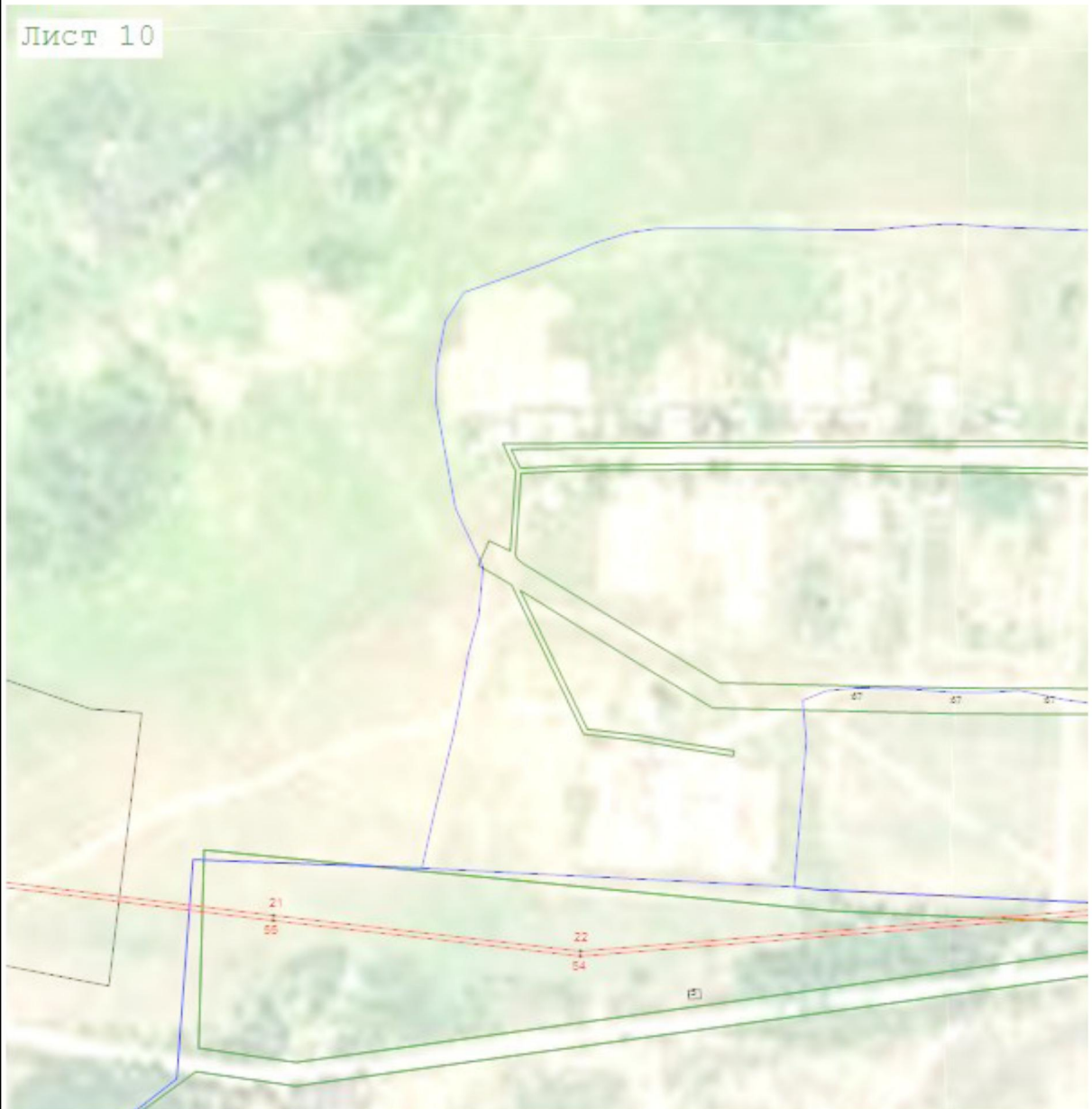


Дата « 21 » ноября 20 22 г.

Место для оттиска печати (при наличии) лица, составившего описание местоположения границ объекта

**Раздел 4**  
**План границ объекта**

Лист 10



**Масштаб 1:5 000**

**Используемые условные знаки и обозначения:**

-  - Характерная точка границы
-  - Граница охранной зоны
-  - Граница кадастрового участка, содержащаяся в ЕГРН
-  - Граница земельного участка, содержащаяся в ЕГРН

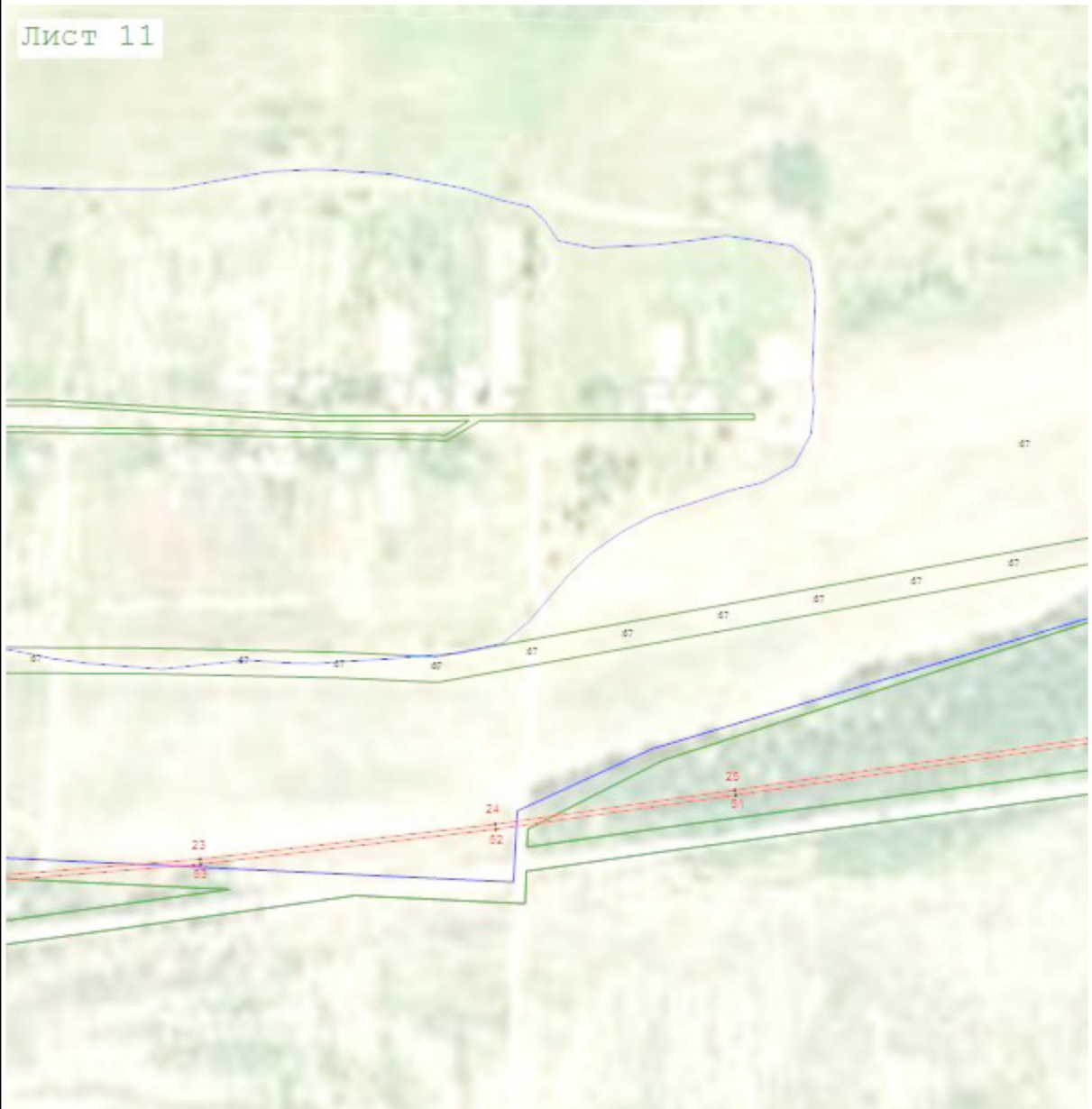
Подпись  И. Дата « 21 » ноября 20 22 г.

Место для оттиска печати (при наличии) лица, составившего описание местоположения границ объекта



Раздел 4  
План границ объекта

Лист 11



Масштаб 1:5 000

Используемые условные знаки и обозначения:

-  - Характерная точка границы
-  - Граница охранной зоны
-  - Граница кадастрового участка, отображающаяся в ЕГРН
-  - Граница земельного участка, отображающаяся в ЕГРН

Подпись  Дата « 21 » ноября 20 22 г.

Место для оттиска печати (при наличии) лица, составившего описание местоположения границ объекта



**Раздел 4**  
**План границ объекта**



**Масштаб 1:5 000**

**Используемые условные знаки и обозначения:**

-  - Характерная точка границы
-  - Граница охранной зоны
-  - Граница кадастровой территории, утверждаемая в ЕГРН
-  - Граница земель, утверждаемая в ЕГРН

Подпись  Дата « 21 » ноября 20 22 г.

Место для оттиска печати (при наличии) лица, составившего описание местоположения границ объекта

**Раздел 4**  
**План границ объекта**



**Масштаб 1:5 000**

**Используемые условные знаки и обозначения:**

- 1 - Характерная точка границы
- - Граница охранной зоны
- - Граница кадастровой территории, содержащаяся в ЕГРН
- - Граница земельного участка, содержащаяся в ЕГРН

Подпись  Дата « 21 » ноября 20 22 г.

Место для оттиска печати (при наличии) лица, составившего описание местоположения границ объекта

Раздел 4  
План границ объекта



Масштаб 1:5 000

Используемые условные знаки и обозначения:

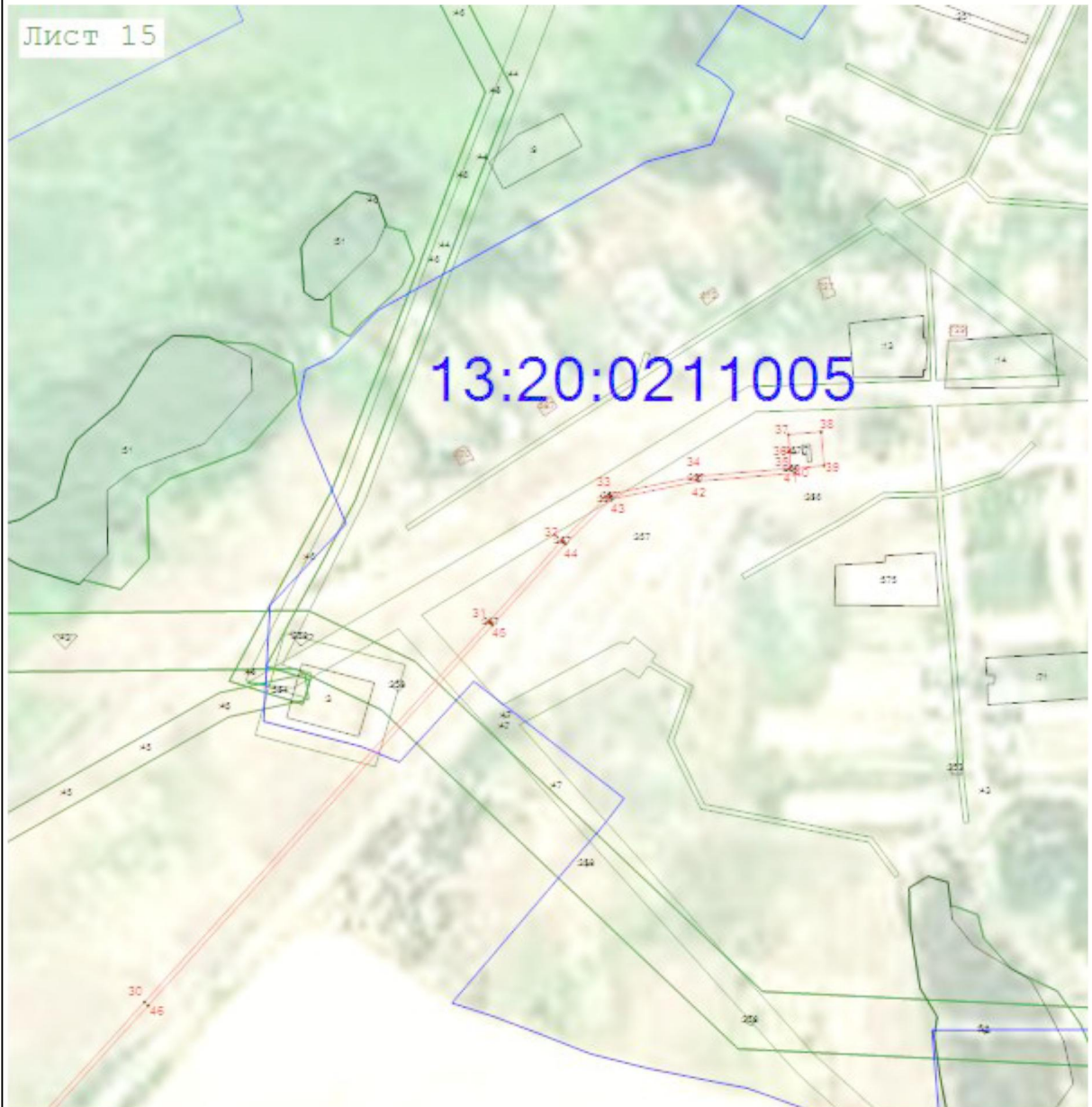
-  - Характерная точка границы
-  - Граница охранной зоны
-  - Граница кадастрового участка, содержащаяся в ЕГРН
-  - Граница земельного участка, содержащаяся в ЕГРН

Подпись  Дата « 21 » ноября 20 22 г.

Место для оттиска печати (при наличии) лица, составившего описание местоположения границ объекта



Раздел 4  
План границ объекта



Масштаб 1:5 000

Используемые условные знаки и обозначения:

- 1 - Характерная точка границы
- - Граница охранной зоны
- - Граница кадастрового участка, поддерживаемая в ЕГРН
- - Граница земельного участка, поддерживаемая в ЕГРН

Подпись \_\_\_\_\_ Дата « 21 » ноября 20 22 г.

Место для оттиска печати (при наличии) лица, составившего описание местоположения границ объекта

Прохождение границы		Описание прохождения границы
от точки	до точки	
1	2	3
1	36	на расстоянии 2 метров от оси газопровода
36	40	на расстоянии 10 метров от границы газорегуляторного пункта
40	1	на расстоянии 2 метров от оси газопровода