



**ПРАВИТЕЛЬСТВО
РЕСПУБЛИКИ МОРДОВИЯ**

ПОСТАНОВЛЕНИЕ

от 10.08.2023

№ 378

г. Саранск

Об утверждении границы охранной
зоны газораспределительной сети

В соответствии с постановлением Правительства Российской Федерации от 20 ноября 2000 г. № 878 «Об утверждении Правил охраны газораспределительных сетей» и на основании ходатайства акционерного общества «Газпром газораспределение Саранск» Правительство Республики Мордовия **п о с т а н о в л я е т**:

1. Утвердить границы охранной зоны объекта «Подземный газопровод высокого давления от с. Надеждино до д. Алексеевка», назначение: Транспортировка газа, протяженность 4823 м, адрес объекта: Республика Мордовия, Ельниковский район, кадастровый номер 13:07:000000:69, находящегося в собственности акционерного общества «Газпром газораспределение Саранск», площадью 18660 кв. м согласно приложению.

2. Установить ограничения (обременения) на земельные участки, входящие в охранную зону газораспределительной сети, указанной в приложении к настоящему постановлению, определив условия их использования в соответствии с Правилами охраны газораспределительных сетей, утвержденными постановлением Правительства Российской Федерации от 20 ноября 2000 г. № 878.

3. Настоящее постановление вступает в силу со дня его официального опубликования.

**Председатель Правительства
Республики Мордовия**



Д. ПОЗДНЯКОВ

Приложение
к постановлению Правительства
Республики Мордовия
от 10 августа 2023 г. № 378

ОПИСАНИЕ МЕСТОПОЛОЖЕНИЯ ГРАНИЦ
Подземный газопровод высокого давления от с. Надеждино до д. Алексеевка

(наименование объекта, местоположение границ которого описано (далее - объект))

Раздел 1

Сведения об объекте		
№ п/п	Характеристики объекта	Описание характеристик
1	2	3
1	Местоположение объекта	Республика Мордовия, Ельниковский р-н
2	Площадь объекта ± величина погрешности определения площади ($P \pm \Delta P$)	18 660 м ² ± 48 м ²
3	Иные характеристики объекта	<p>Вид объекта реестра границ: Зона с особыми условиями использования территории</p> <p>Содержание ограничений использования объектов недвижимости в пределах зоны или территории: В границах зоны с особыми условиями использования территории, режим использования земельных участков устанавливается с учетом правил охраны газораспределительных сетей, утвержденных постановлением Правительства Российской Федерации от 20 ноября 2000 года № 878. Согласно пункту 14 на земельные участки, входящие в охранные зоны газораспределительных сетей, в целях предупреждения их повреждения или нарушения условий их нормальной эксплуатации налагаются ограничения (обременения), которыми запрещается лицам, указанным в пункте 2 настоящих Правил:</p> <p>а) строить объекты жилищно-гражданского и производственного назначения;</p> <p>б) сносить и реконструировать мосты, коллекторы, автомобильные и железные дороги с расположенными на них газораспределительными сетями без предварительного выноса этих газопроводов по согласованию с эксплуатационными организациями;</p> <p>в) разрушать берегоукрепительные сооружения, водопропускные устройства, земляные и иные сооружения, предохраняющие газораспределительные сети от разрушений;</p> <p>г) перемещать, повреждать, засыпать и уничтожать опознавательные знаки, контрольно-измерительные пункты и другие устройства газораспределительных сетей;</p> <p>д) устраивать свалки и склады, разливать растворы кислот, солей, щелочей и других химически активных веществ;</p> <p>е) огораживать и перегораживать охранные зоны, препятствовать доступу персонала эксплуатационных организаций к газораспределительным сетям, проведению обслуживания и устранению повреждений газораспределительных сетей;</p> <p>ж) разводить огонь и размещать источники огня;</p> <p>з) рыть погребов, копать и обрабатывать почву сельскохозяйственными и мелиоративными орудиями и механизмами на глубину более 0,3 метра;</p> <p>и) открывать калитки и двери газорегуляторных пунктов, станций катодной и дренажной защиты, люки подземных колодцев, включать или отключать электроснабжение средств связи, освещения и систем телемеханики;</p> <p>к) набрасывать, приставлять и привязывать к опорам и надземным газопроводам, ограждениям и зданиям газораспределительных сетей посторонние предметы, лестницы, влезать на них;</p> <p>л) самовольно подключаться к газораспределительным сетям.</p>

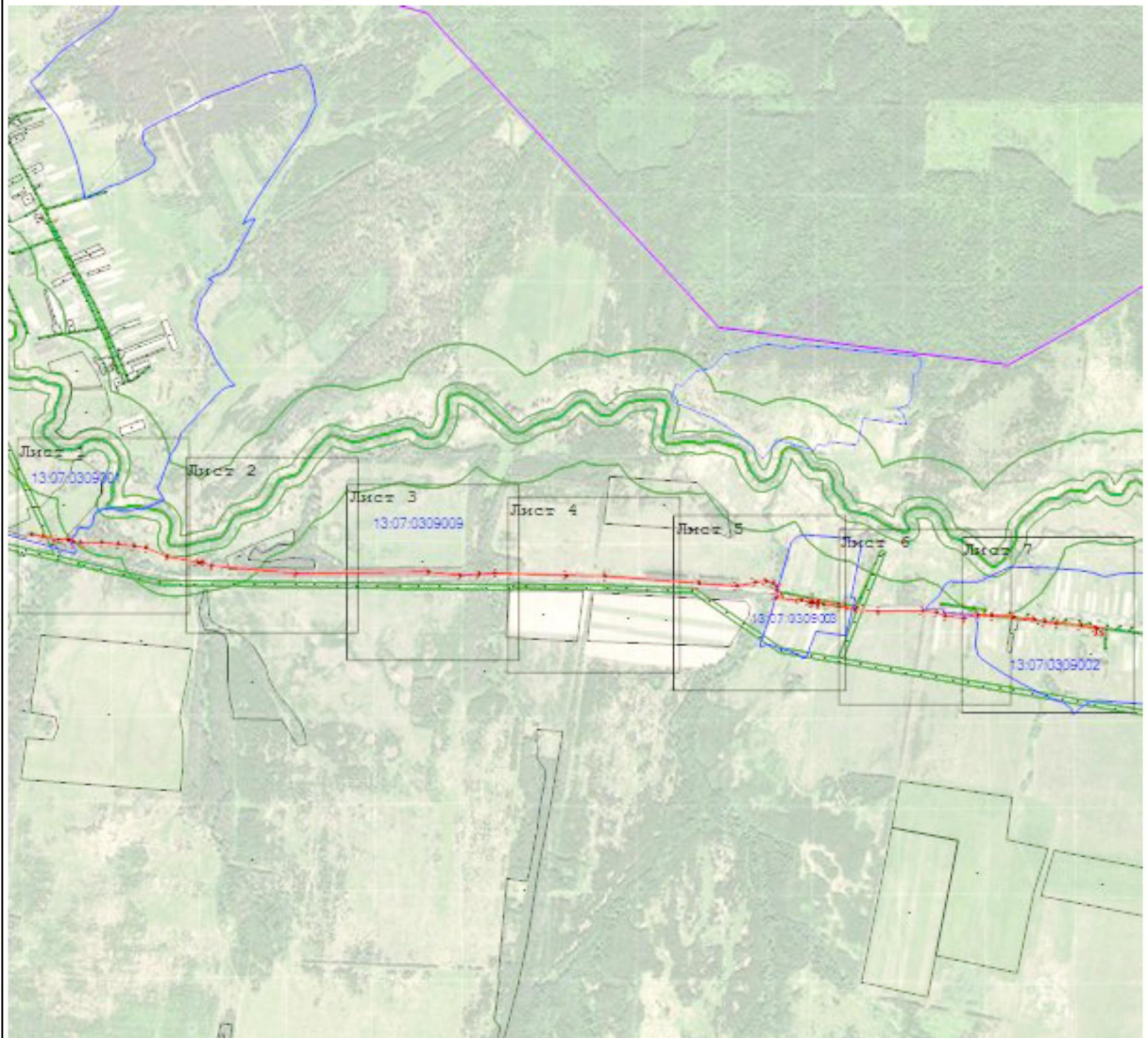
Раздел 2

Сведения о местоположении границ объекта					
1. Система координат МСК-13, зона 1					
2. Сведения о характерных точках границ объекта					
Обозначение характерных точек границ	Координаты, м		Метод определения координат характерной точки	Средняя квадратическая погрешность положения характерной точки (Мт), м	Описание обозначения точки на местности (при наличии)
	X	Y			
1	2	3	4	5	6
1	441 087,40	1 219 594,36	Аналитический метод	0,10	—
2	441 079,41	1 219 640,45		0,10	
3	441 068,23	1 219 702,29		0,10	
4	441 067,10	1 219 743,86		0,10	
5	441 057,35	1 219 765,49		0,10	
6	441 056,15	1 219 792,32		0,10	
7	441 056,92	1 219 878,62		0,10	
8	441 049,09	1 219 944,84		0,10	
9	441 041,52	1 220 010,58		0,10	
10	441 034,96	1 220 057,97		0,10	
11	440 999,20	1 220 143,19		0,10	
12	440 974,69	1 220 269,16		0,10	
13	440 977,46	1 220 285,44		0,10	
14	440 962,07	1 220 322,09		0,10	
15	440 930,92	1 220 666,02		0,10	
16	440 938,35	1 221 202,50		0,10	
17	440 921,91	1 221 331,96		0,10	
18	440 928,84	1 221 407,26		0,10	
19	440 931,80	1 221 470,27		0,10	
20	440 922,84	1 221 760,45		0,10	
21	440 920,38	1 221 917,20		0,10	
22	440 890,12	1 222 299,55		0,10	
23	440 880,22	1 222 453,14		0,10	
24	440 895,16	1 222 526,02		0,10	
25	440 900,48	1 222 570,34		0,10	
26	440 890,08	1 222 600,67		0,10	
27	440 877,65	1 222 613,42		0,10	
28	440 860,35	1 222 615,36		0,10	
29	440 830,52	1 222 611,46		0,10	
30	440 823,93	1 222 713,65		0,10	
31	440 813,17	1 222 745,10		0,10	
32	440 811,67	1 222 756,02		0,10	
33	440 821,02	1 222 757,29		0,10	
34	440 817,85	1 222 780,66		0,10	
35	440 808,71	1 222 779,42		0,10	
36	440 805,85	1 222 803,57		0,10	
37	440 797,57	1 222 865,72		0,10	
38	440 785,23	1 222 930,16		0,10	
39	440 777,93	1 223 020,97		0,10	
40	440 780,10	1 223 204,30		0,10	
41	440 772,38	1 223 261,10		0,10	
42	440 757,84	1 223 294,77		0,10	
43	440 749,40	1 223 371,84		0,10	
44	440 762,92	1 223 426,66		0,10	
45	440 758,96	1 223 483,77		0,10	
46	440 755,06	1 223 572,75		0,10	
47	440 744,86	1 223 656,41		0,10	
48	440 734,33	1 223 698,30		0,10	
49	440 726,93	1 223 745,12		0,10	
50	440 719,60	1 223 846,14		0,10	
51	440 705,60	1 223 908,62		0,10	

Раздел 2

Сведения о местоположении границ объекта					
1	2	3	4	5	6
52	440 708,42	1 223 908,72	Аналитический метод	0,10	—
53	440 707,59	1 223 932,06		0,10	
54	440 682,61	1 223 931,20		0,10	
55	440 683,45	1 223 907,85		0,10	
56	440 701,53	1 223 908,48		0,10	
57	440 715,63	1 223 845,56		0,10	
58	440 722,94	1 223 744,66		0,10	
59	440 730,41	1 223 697,50		0,10	
60	440 740,92	1 223 655,68		0,10	
61	440 751,07	1 223 572,42		0,10	
62	440 754,97	1 223 483,55		0,10	
63	440 758,89	1 223 427,00		0,10	
64	440 745,35	1 223 372,10		0,10	
65	440 753,93	1 223 293,72		0,10	
66	440 768,49	1 223 260,01		0,10	
67	440 776,10	1 223 204,06		0,10	
68	440 773,93	1 223 020,84		0,10	
69	440 781,26	1 222 929,62		0,10	
70	440 793,62	1 222 865,09		0,10	
71	440 801,88	1 222 803,07		0,10	
72	440 804,74	1 222 778,88		0,10	
73	440 795,87	1 222 777,68		0,10	
74	440 799,04	1 222 754,31		0,10	
75	440 807,71	1 222 755,48		0,10	
76	440 809,26	1 222 744,16		0,10	
77	440 819,97	1 222 712,86		0,10	
78	440 826,80	1 222 606,94		0,10	
79	440 860,39	1 222 611,34		0,10	
80	440 875,78	1 222 609,61		0,10	
81	440 886,58	1 222 598,52		0,10	
82	440 896,40	1 222 569,91		0,10	
83	440 891,21	1 222 526,65		0,10	
84	440 876,19	1 222 453,42		0,10	
85	440 886,13	1 222 299,27	0,10		
86	440 916,38	1 221 917,00	0,10		
87	440 918,84	1 221 760,37	0,10		
88	440 927,80	1 221 470,30	0,10		
89	440 924,85	1 221 407,54	0,10		
90	440 917,89	1 221 331,89	0,10		
91	440 934,34	1 221 202,28	0,10		
92	440 926,92	1 220 665,87	0,10		
93	440 958,13	1 220 321,11	0,10		
94	440 973,32	1 220 284,96	0,10		
95	440 970,63	1 220 269,12	0,10		
96	440 995,35	1 220 142,01	0,10		
97	441 031,07	1 220 056,91	0,10		
98	441 037,55	1 220 010,08	0,10		
99	441 045,12	1 219 944,39	0,10		
100	441 052,91	1 219 878,40	0,10		
101	441 052,15	1 219 792,25	0,10		
102	441 053,39	1 219 764,55	0,10		
103	441 063,12	1 219 742,95	0,10		
104	441 064,24	1 219 701,87	0,10		
105	441 075,47	1 219 639,78	0,10		
106	441 083,65	1 219 592,96	0,10		
1	441 087,40	1 219 594,36	0,10		
3. Сведения о характерных точках части (частей) границы объекта					
1	2	3	4	5	6
—	—	—	—	—	—

Раздел 4
План границ объекта



Масштаб 1:25 000

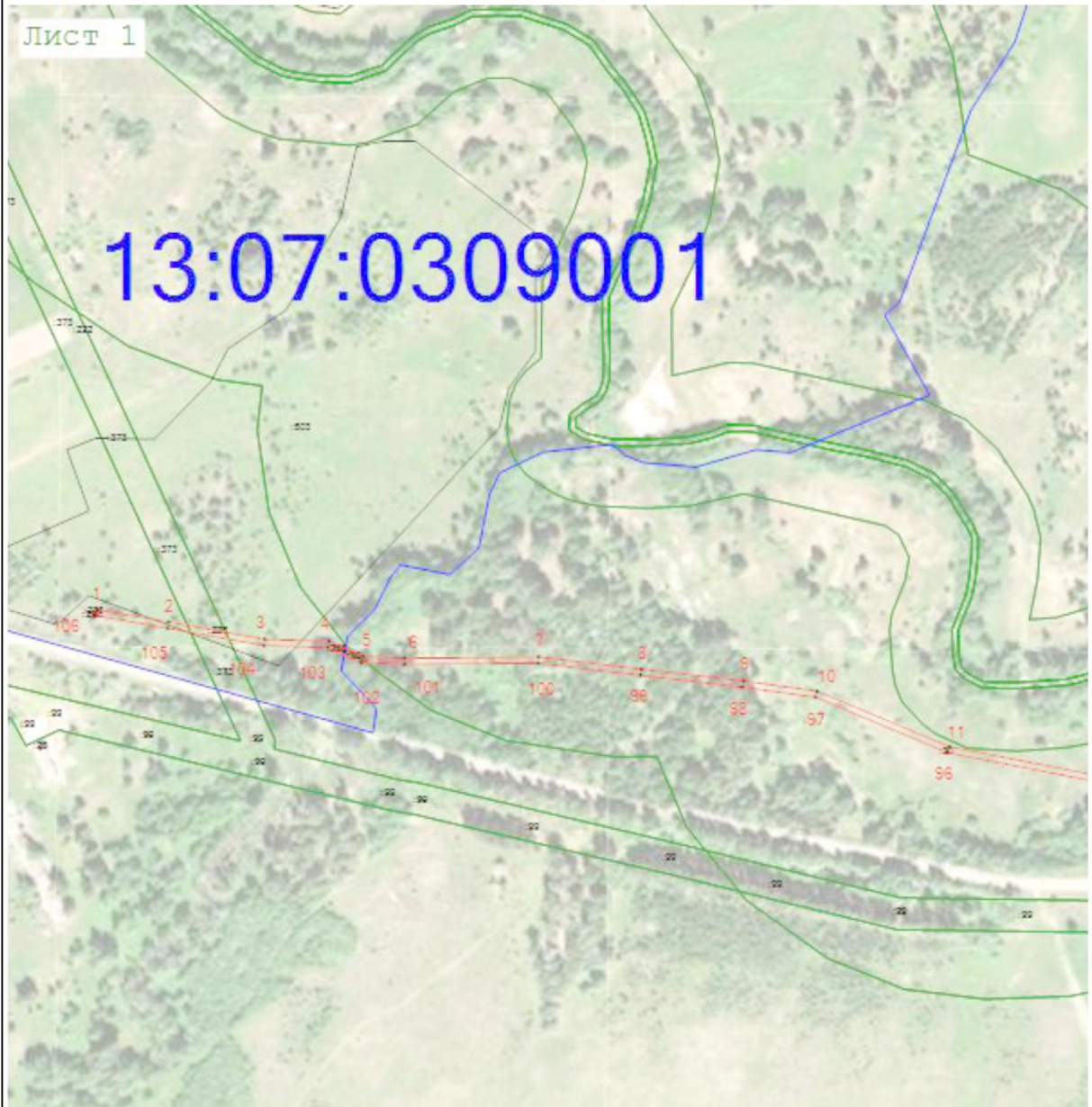
Используемые условные знаки и обозначения:

-  - Характерная точка границы
-  - Граница охранной зоны
-  - Граница кадастровых участков, содержащихся в ЕГРН
-  - Граница земель, находящихся в ЕГРН

Подпись  Дата « 15 » ноября 20 22 г.

Место для оттиска печати (при наличии) лица, составившего описание местоположения границ объекта

Раздел 4
План границ объекта



Масштаб 1:4 000

Используемые условные знаки и обозначения:

-  - Характерная точка границы
-  - Граница охранной зоны
-  - Граница кадастрового участка, отражающаяся в ЕГРН
-  - Граница земельного участка, отражающаяся в ЕГРН

Подпись



Дата « 15 » ноября 20 22 г.

Место для оттиска печати (при наличии) лица, составившего описание местоположения границ объекта

Раздел 4
План границ объекта



Масштаб 1:4 000

Используемые условные знаки и обозначения:

-  - Характерная точка границы
-  - Граница охранной зоны
-  - Граница кадастровой территории, содержащаяся в ЕГРН
-  - Граница земельного участка, содержащаяся в ЕГРН

Подпись  Дата « 15 » ноября 20 22 г.

Место для оттиска печати (при наличии) лица, составившего описание местоположения границ объекта а

Раздел 4
План границ объекта

Лист 3

13:07:0309009



Масштаб 1:4 000

Используемые условные знаки и обозначения:

-  - Характерная точка границы
-  - Граница охранной зоны
-  - Граница кадастрового участка, содержащаяся в ЕГРН
-  - Граница земельного участка, содержащаяся в ЕГРН

Подпись  Дата « 15 » ноября 20 22 г.

Место для оттиска печати (при наличии) лица, составившего описание местоположения границ объекта



Раздел 4
План границ объекта



Масштаб 1:4 000

Используемые условные знаки и обозначения:

-  - Характерная точка границы
-  - Граница охранной зоны
-  - Граница кадастрового участка, не отражающаяся в ЕГРН
-  - Граница земельного участка, отражающаяся в ЕГРН

Подпись  Дата « 15 » ноября 20 22 г.



Место для оттиска печати (при наличии) лица, составившего описание местоположения границ объекта

Раздел 4
План границ объекта



Масштаб 1:4 000

Используемые условные знаки и обозначения:

-  - Характерная точка границы
-  - Граница охранной зоны
-  - Граница кадастрового участка, содержащаяся в ЕГРН
-  - Граница земельного участка, содержащаяся в ЕГРН

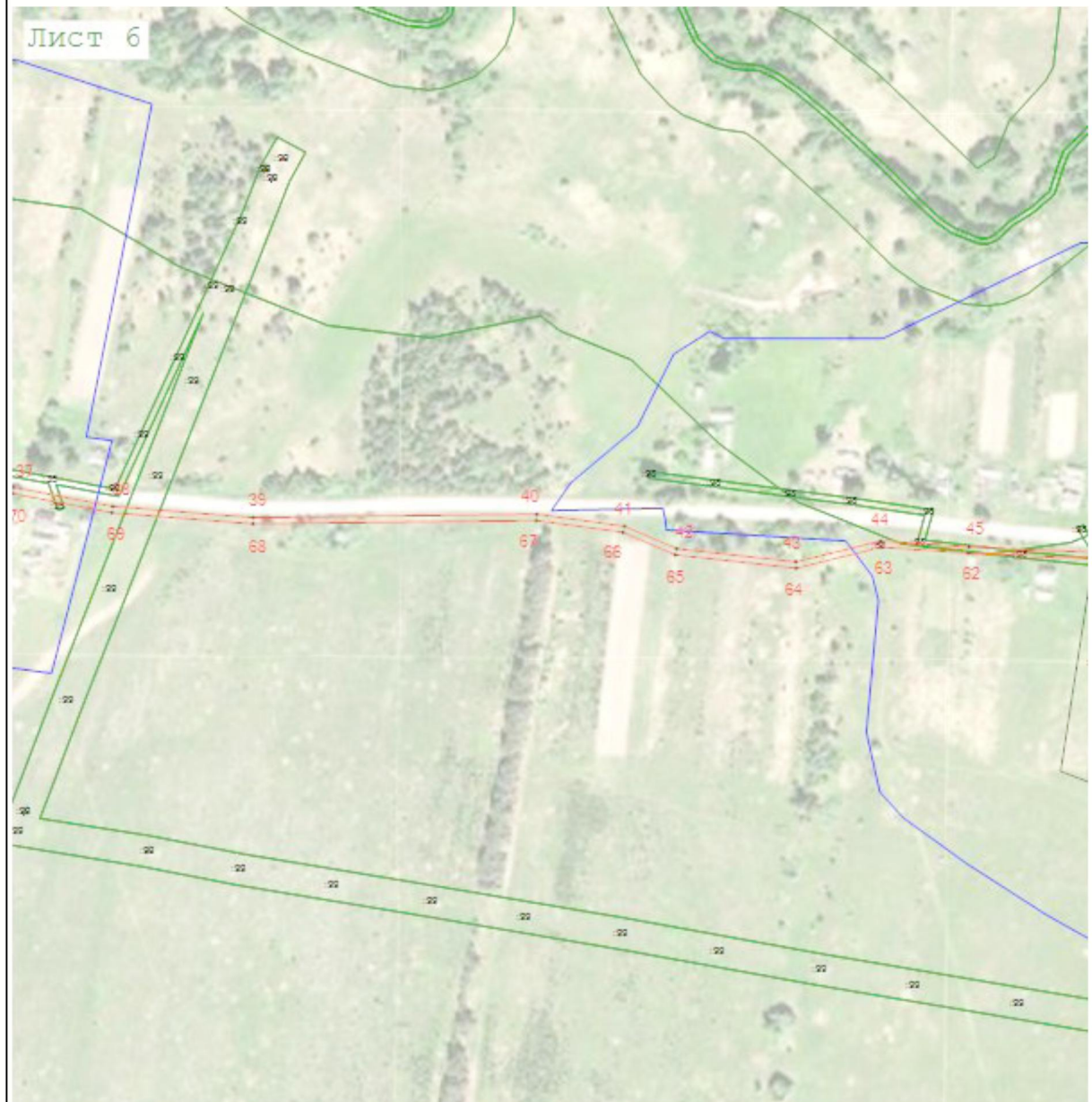
Подпись _____



Дата « 15 » ноября 20 22 г.

Место для оттиска печати (при наличии) лица, составившего описание местоположения границ объекта

Раздел 4
План границ объекта



Масштаб 1:4 000

Используемые условные знаки и обозначения:

-  - Характерная точка границы
-  - Граница охранной зоны
-  - Граница кадастрового участка, содержащаяся в ЕГРН
-  - Граница земельного участка, содержащаяся в ЕГРН

Подпись  Дата « 15 » ноября 20 22 г.





Место для оттиска печати (при наличии) лица, составившего описание местоположения границ объекта

Раздел 4
План границ объекта



Масштаб 1:4 000

Используемые условные знаки и обозначения:

-  - Характерная точка границы
-  - Граница охранной зоны
-  - Граница кадастрового участка, содержащаяся в ЕГРН
-  - Граница земельного участка, содержащаяся в ЕГРН

Подпись  Дата « 15 » ноября 20 22 г.

Место для оттиска печати (при наличии) лица, составившего описание местоположения границ объекта



Прохождение границы		Описание прохождения границы
от точки	до точки	
1	2	3
1	32	на расстоянии 2 метров от оси газопровода
32	35	на расстоянии 10 метров от границы газорегуляторного пункта
35	51	на расстоянии 2 метров от оси газопровода
51	56	на расстоянии 10 метров от границы газорегуляторного пункта
56	72	на расстоянии 2 метров от оси газопровода
72	75	на расстоянии 10 метров от границы газорегуляторного пункта
75	1	на расстоянии 2 метров от оси газопровода