



**ПРАВИТЕЛЬСТВО
РЕСПУБЛИКИ МОРДОВИЯ**

ПОСТАНОВЛЕНИЕ

от 10.08.2023

№ 377

г. Саранск

Об утверждении границы охранной
зоны газораспределительной сети

В соответствии с постановлением Правительства Российской Федерации от 20 ноября 2000 г. № 878 «Об утверждении Правил охраны газораспределительных сетей» и на основании ходатайства акционерного общества «Газпром газораспределение Саранск» Правительство Республики Мордовия **п о с т а н о в л я е т**:

1. Утвердить границы охранной зоны объекта «Подземный газопровод высокого давления до с. Матвеево, д. Дашкино Темниковского района», назначение: Транспортировка газа, протяженность 7852 м, адрес объекта: Республика Мордовия, Темниковский район, с. Матвеево, д. Дашкино, кадастровый номер 13:19:0000000:33, находящегося в собственности акционерного общества «Газпром газораспределение Саранск», площадью 31849 кв. м согласно приложению.

2. Установить ограничения (обременения) на земельные участки, входящие в охранную зону газораспределительной сети, указанной в приложении к настоящему постановлению, определив условия их использования в соответствии с Правилами охраны газораспределительных сетей, утвержденными постановлением Правительства Российской Федерации от 20 ноября 2000 г. № 878.

3. Настоящее постановление вступает в силу со дня его официального опубликования.

**Председатель Правительства
Республики Мордовия**



Д. ПОЗДНЯКОВ

Приложение
к постановлению Правительства
Республики Мордовия
от 10 августа 2023 г. № 377

ОПИСАНИЕ МЕСТОПОЛОЖЕНИЯ ГРАНИЦ

Подземный газопровод высокого давления до с. Матвеево, д. Дашино Темниковского района

(наименование объекта, местоположение границ которого описано (далее - объект))

Раздел 1

Сведения об объекте		
№ п/п	Характеристики объекта	Описание характеристик
1	2	3
1	Местоположение объекта	Республика Мордовия, Темниковский р-н
2	Площадь объекта ± величина погрешности определения площади ($P \pm \Delta P$)	31 849 м ² ± 62 м ²
3	Иные характеристики объекта	<p>Вид объекта реестра границ: Зона с особыми условиями использования территории</p> <p>Содержание ограничений использования объектов недвижимости в пределах зоны или территории: В границах зоны с особыми условиями использования территории, режим использования земельных участков устанавливается с учетом правил охраны газораспределительных сетей, утвержденных постановлением Правительства Российской Федерации от 20 ноября 2000 года № 878. Согласно пункту 14 на земельные участки, входящие в охранные зоны газораспределительных сетей, в целях предупреждения их повреждения или нарушения условий их нормальной эксплуатации налагаются ограничения (обременения), которыми запрещается лицам, указанным в пункте 2 настоящих Правил:</p> <ul style="list-style-type: none"> а) строить объекты жилищно-гражданского и производственного назначения; б) сносить и реконструировать мосты, коллекторы, автомобильные и железные дороги с расположенными на них газораспределительными сетями без предварительного выноса этих газопроводов по согласованию с эксплуатационными организациями; в) разрушать берегоукрепительные сооружения, водопропускные устройства, земляные и иные сооружения, предохраняющие газораспределительные сети от разрушений; г) перемещать, повреждать, засыпать и уничтожать опознавательные знаки, контрольно-измерительные пункты и другие устройства газораспределительных сетей; д) устраивать свалки и склады, разливать растворы кислот, солей, щелочей и других химически активных веществ; е) огораживать и перегораживать охранные зоны, препятствовать доступу персонала эксплуатационных организаций к газораспределительным сетям, проведению обслуживания и устранению повреждений газораспределительных сетей; ж) разводить огонь и размещать источники огня; з) рыть погреба, копать и обрабатывать почву сельскохозяйственными и мелиоративными орудиями и механизмами на глубину более 0,3 метра; и) открывать калитки и двери газорегуляторных пунктов, станций катодной и дренажной защиты, люки подземных колодцев, включать или отключать электроснабжение средств связи, освещения и систем телемеханики; к) набрасывать, приставлять и привязывать к опорам и надземным газопроводам, ограждениям и зданиям газораспределительных сетей посторонние предметы, лестницы, влезать на них; л) самовольно подключаться к газораспределительным сетям.

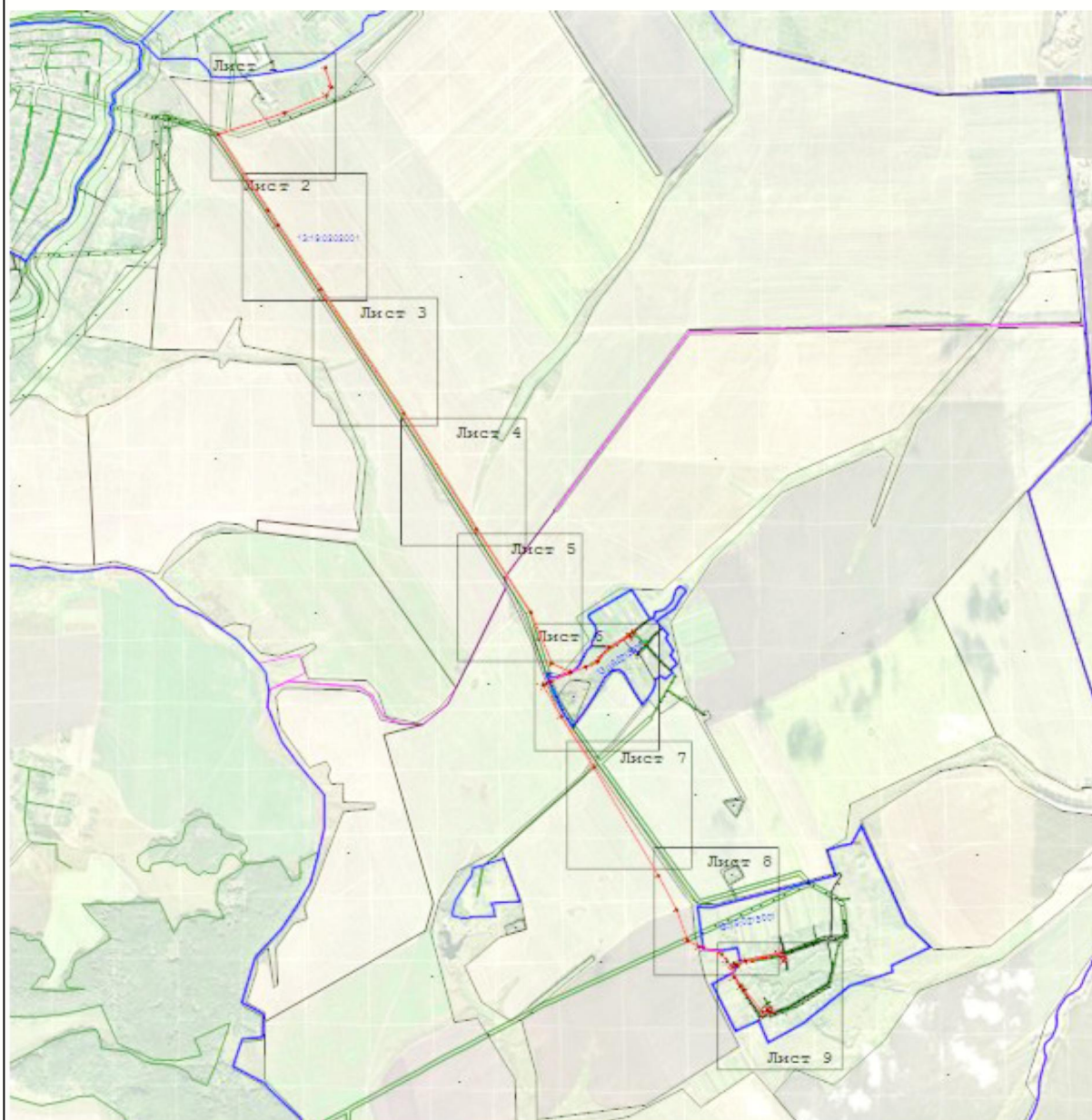
Раздел 2

Сведения о местоположении границ объекта					
1. Система координат МСК-13, зона 1					
2. Сведения о характерных точках границ объекта					
Обозначение характерных точек границ	Координаты, м		Метод определения координат характерной точки	Средняя квадратическая погрешность положения характерной точки (Мт), м	Описание обозначения точки на местности (при наличии)
	X	Y			
1	2	3	4	5	6
1	438 705,57	1 178 748,94	Аналитический метод	0,10	—
2	438 707,35	1 178 752,53		0,10	
3	438 598,93	1 178 788,41		0,10	
4	438 551,04	1 178 760,57		0,10	
5	438 454,42	1 178 526,63		0,10	
6	438 334,30	1 178 152,38		0,10	
7	437 912,47	1 178 434,19		0,10	
8	437 831,51	1 178 488,34		0,10	
9	437 471,83	1 178 728,44		0,10	
10	436 780,23	1 179 189,95		0,10	
11	436 130,52	1 179 598,72		0,10	
12	435 670,83	1 179 901,24		0,10	
13	435 386,03	1 180 016,83		0,10	
14	435 335,63	1 180 122,68		0,10	
15	435 366,64	1 180 206,07		0,10	
16	435 394,64	1 180 271,01		0,10	
17	435 471,75	1 180 333,69		0,10	
18	435 540,31	1 180 450,42		0,10	
19	435 544,82	1 180 447,37		0,10	
20	435 557,90	1 180 466,56		0,10	
21	435 539,93	1 180 478,74		0,10	
22	435 526,85	1 180 459,55		0,10	
23	435 536,99	1 180 452,67		0,10	
24	435 468,67	1 180 336,35		0,10	
25	435 391,36	1 180 273,49		0,10	
26	435 362,93	1 180 207,57		0,10	
27	435 331,61	1 180 123,34		0,10	
28	435 279,63	1 180 010,08		0,10	
29	435 271,78	1 179 987,53		0,10	
30	435 261,07	1 179 969,90		0,10	
31	435 087,71	1 180 070,21		0,10	
32	434 804,53	1 180 252,28		0,10	
33	434 198,49	1 180 613,63		0,10	
34	434 007,36	1 180 716,40		0,10	
35	433 839,55	1 180 775,54		0,10	
36	433 839,27	1 180 775,76		0,10	
37	433 803,46	1 180 839,14		0,10	
38	433 802,06	1 180 860,78		0,10	
39	433 761,16	1 180 967,77		0,10	
40	433 720,39	1 180 995,17		0,10	
41	433 698,16	1 181 023,34		0,10	
42	433 690,37	1 181 028,56		0,10	
43	433 702,29	1 181 045,36		0,10	
44	433 724,97	1 181 097,30		0,10	
45	433 772,22	1 181 304,02		0,10	
46	433 746,97	1 181 310,39		0,10	
47	433 749,56	1 181 318,83		0,10	
48	433 728,75	1 181 325,15		0,10	
49	433 722,30	1 181 304,20		0,10	
50	433 743,10	1 181 297,76		0,10	

Раздел 2

Сведения о местоположении границ объекта							
1	2	3	4	5	6		
51	433 745,80	1 181 306,57	Аналитический метод	0,10	—		
52	433 767,45	1 181 301,10		0,10			
53	433 721,16	1 181 098,56		0,10			
54	433 698,79	1 181 047,34		0,10			
55	433 686,60	1 181 030,16		0,10			
56	433 632,61	1 181 036,09		0,10			
57	433 581,73	1 181 070,60		0,10			
58	433 564,97	1 181 094,22		0,10			
59	433 440,51	1 181 195,17		0,10			
60	433 449,33	1 181 222,86		0,10			
61	433 456,42	1 181 219,67		0,10			
62	433 465,32	1 181 239,31		0,10			
63	433 443,44	1 181 249,21		0,10			
64	433 434,57	1 181 229,48		0,10			
65	433 445,65	1 181 224,50		0,10			
66	433 435,87	1 181 193,78		0,10			
67	433 562,03	1 181 091,46		0,10			
68	433 578,89	1 181 067,69		0,10			
69	433 631,19	1 181 032,22		0,10			
70	433 686,85	1 181 026,10		0,10			
71	433 695,41	1 181 020,36		0,10			
72	433 717,64	1 180 992,19		0,10			
73	433 757,88	1 180 965,16		0,10			
74	433 798,10	1 180 859,91		0,10			
75	433 799,52	1 180 837,96		0,10			
76	433 836,19	1 180 773,08		0,10			
77	433 837,62	1 180 771,98		0,10			
78	434 005,74	1 180 712,73		0,10			
79	434 196,52	1 180 610,15		0,10			
80	434 802,42	1 180 248,88		0,10			
81	435 085,62	1 180 066,80		0,10			
82	435 262,45	1 179 964,49		0,10			
83	435 275,42	1 179 985,81		0,10			
84	435 283,34	1 180 008,58		0,10			
85	435 333,50	1 180 117,86		0,10			
86	435 382,67	1 180 014,69		0,10			
87	435 384,03	1 180 013,34		0,10			
88	435 668,96	1 179 897,68		0,10			
89	436 128,36	1 179 595,35		0,10			
90	436 778,05	1 179 186,60		0,10			
91	437 469,61	1 178 725,12		0,10			
92	437 829,29	1 178 485,02		0,10			
93	437 910,25	1 178 430,86		0,10			
94	438 336,49	1 178 146,12		0,10			
95	438 458,19	1 178 525,26		0,10			
96	438 554,22	1 178 757,78		0,10			
97	438 599,39	1 178 784,06		0,10			
1	438 705,57	1 178 748,94		0,10			
3. Сведения о характерных точках части (частей) границы объекта							
1	2	3		4		5	6
—	—	—		—		—	—

Раздел 4 План границ объекта



Масштаб 1:35 000

Используемые условные знаки и обозначения:

-  - Характерная точка границы
-  - Граница охранной зоны
-  - Граница кадастровой территории, содержащаяся в ЕГРН
-  - Граница земель, находящихся в ЕГРН

Подпись  Дата « 21 » ноября 20 22 г.

Место для оттиска печати (при наличии) лица, составившего описание местоположения границ объекта

Раздел 4
План границ объекта



Масштаб 1:4 000

Используемые условные знаки и обозначения:

- 1 - Характерная точка границы
- - Граница охранной зоны
- - Граница кадастровой территории, содержащаяся в ЕГРН
- - Граница земельного участка, содержащаяся в ЕГРН

Подпись  Дата « 21 » ноября 20 22 г.

Место для оттиска печати (при наличии) лица, составившего описание местоположения границ объекта

Раздел 4
План границ объекта



Масштаб 1:4 000

Используемые условные знаки и обозначения:

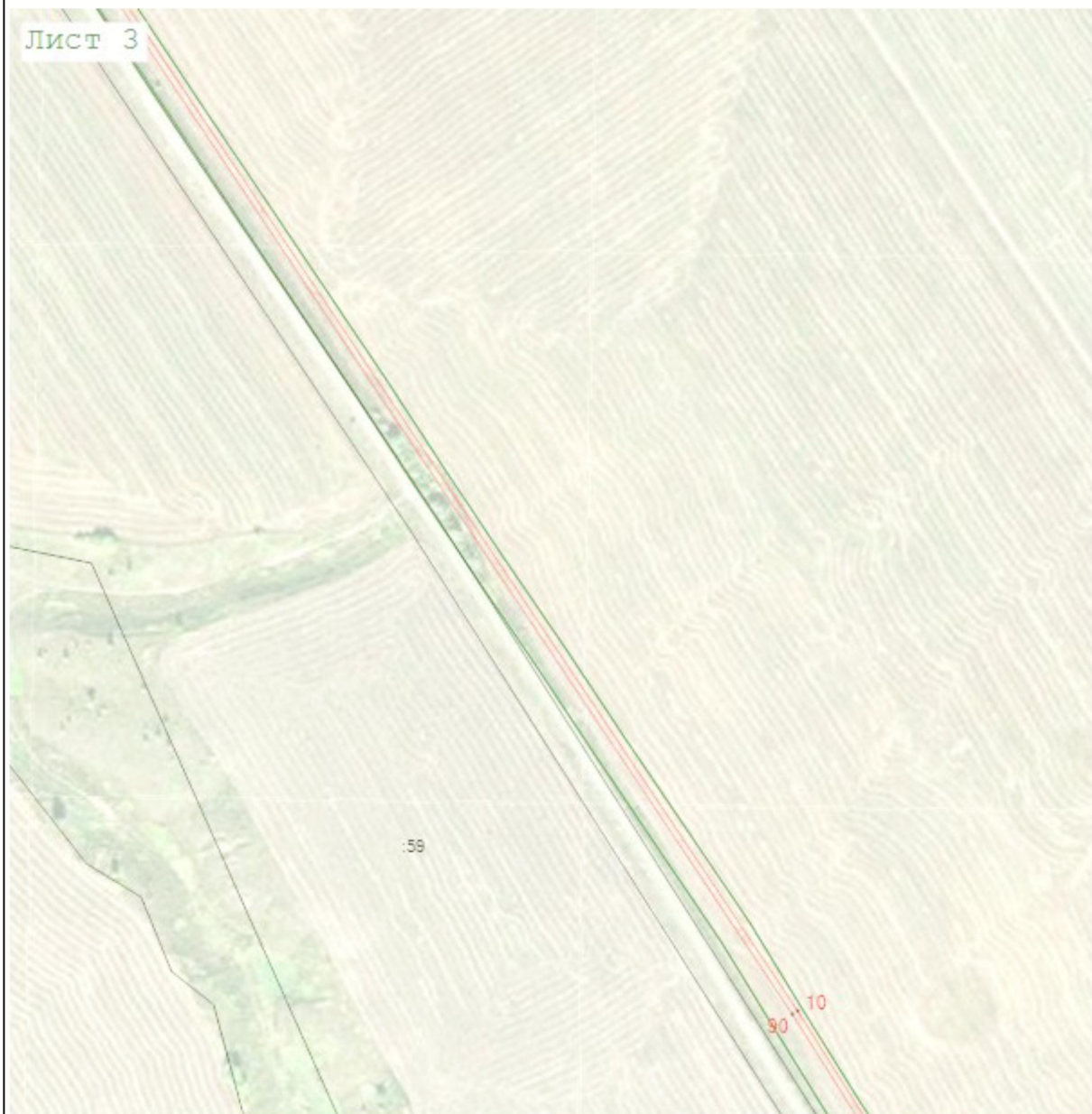
-  - Характерная точка границы
-  - Граница охранной зоны
-  - Граница кадастрового участка, содержащаяся в ЕГРН
-  - Граница земельного участка, содержащаяся в ЕГРН

Подпись  Дата « 21 » ноября 20 22 г.



Место для оттиска печати (при наличии) лица, составившего описание местоположения границ объекта

Раздел 4
План границ объекта



Масштаб 1:4 000

Используемые условные знаки и обозначения:

-  - Характерная точка границы
-  - Граница охранной зоны
-  - Граница кадастрового участка, содержащаяся в ЕГРН
-  - Граница земельного участка, содержащаяся в ЕГРН

Подпись  Дата « 21 » ноября 20 22 г.

Место для оттиска печати (при наличии) лица, составившего описание местоположения границ объекта

Раздел 4
План границ объекта

Лист 4



Масштаб 1:4 000

Используемые условные знаки и обозначения:

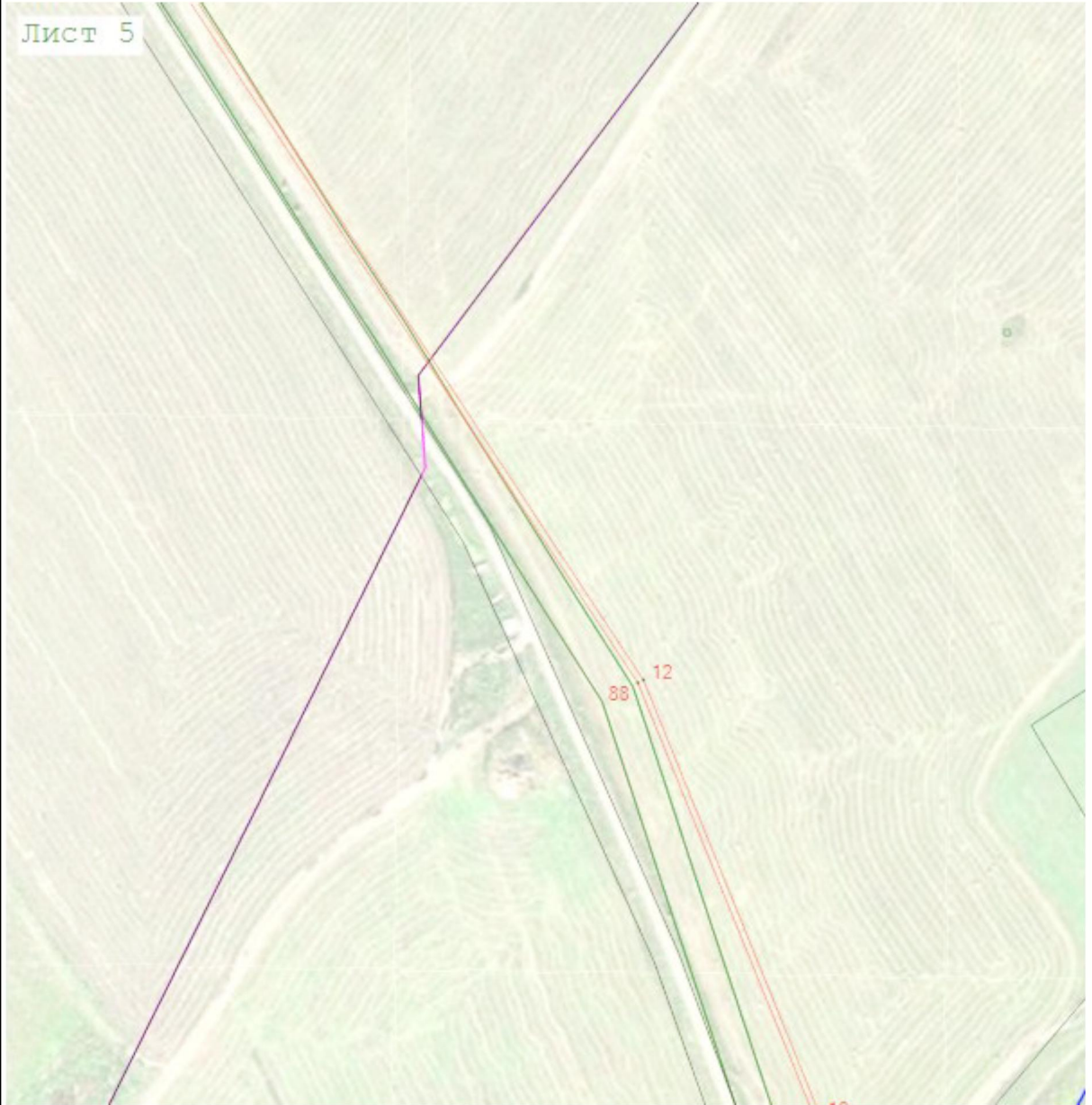
-  - Характерная точка границы
-  - Граница охранной зоны
-  - Граница кадастровой территории, содержащаяся в ЕГРН
-  - Граница земельной собственности, содержащаяся в ЕГРН

Подпись   Дата « 21 » ноября 20 22 г.

Место для оттиска печати (при наличии) лица, составившего описание местоположения границ объекта

Раздел 4
План границ объекта

Лист 5



Масштаб 1:4 000

Используемые условные знаки и обозначения:

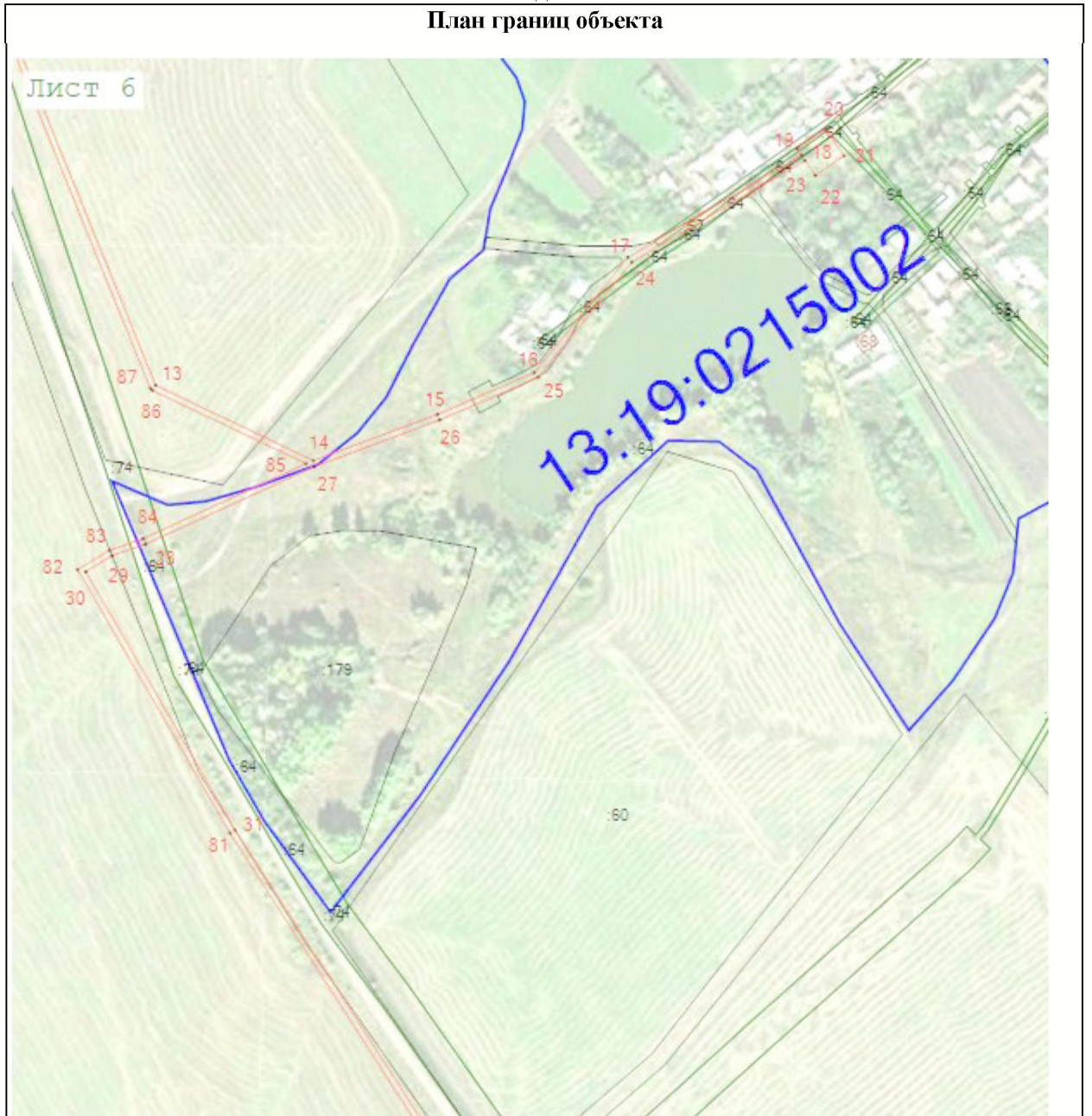
-  - Характерная точка границы
-  - Граница охранной зоны
-  - Граница кадастровой территории, поддерживаемая в ЕГРН
-  - Граница земельного участка, поддерживаемая в ЕГРН

Подпись  Дата « 21 » ноября 20 22 г.



Место для оттиска печати (при наличии) лица, составившего описание местоположения границ объекта

Раздел 4
План границ объекта



Масштаб 1:4 000

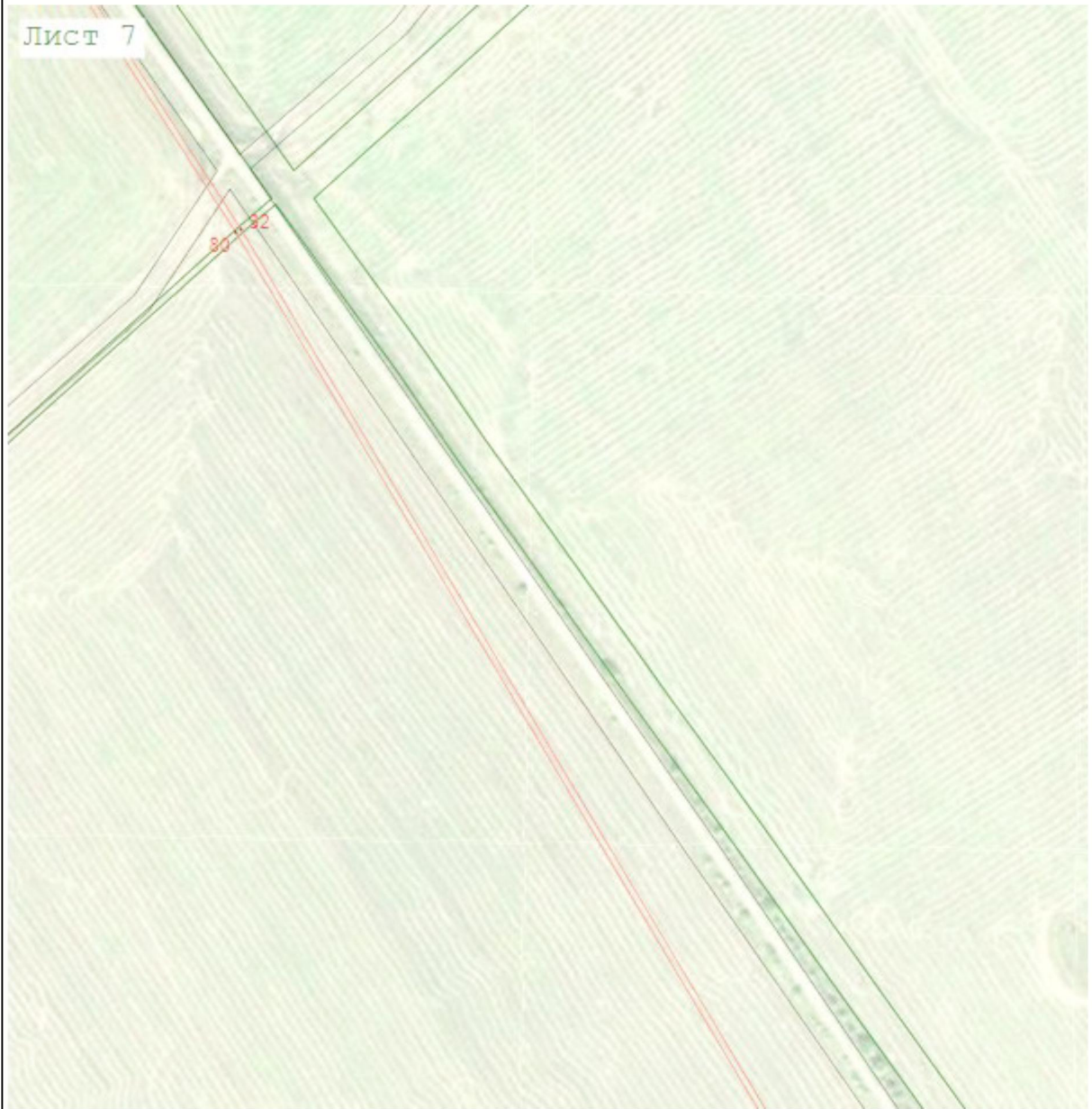
Используемые условные знаки и обозначения:

-  - Характерная точка границы
-  - Граница охранной зоны
-  - Граница кадастрового участка, содержащаяся в ЕГРН
-  - Граница земельного участка, содержащаяся в ЕГРН

Подпись  Дата « 21 » ноября 20 22 г.

Место для оттиска печати (при наличии) лица, составившего описание местоположения границ объекта

Раздел 4
План границ объекта



Масштаб 1:4 000

Используемые условные знаки и обозначения:

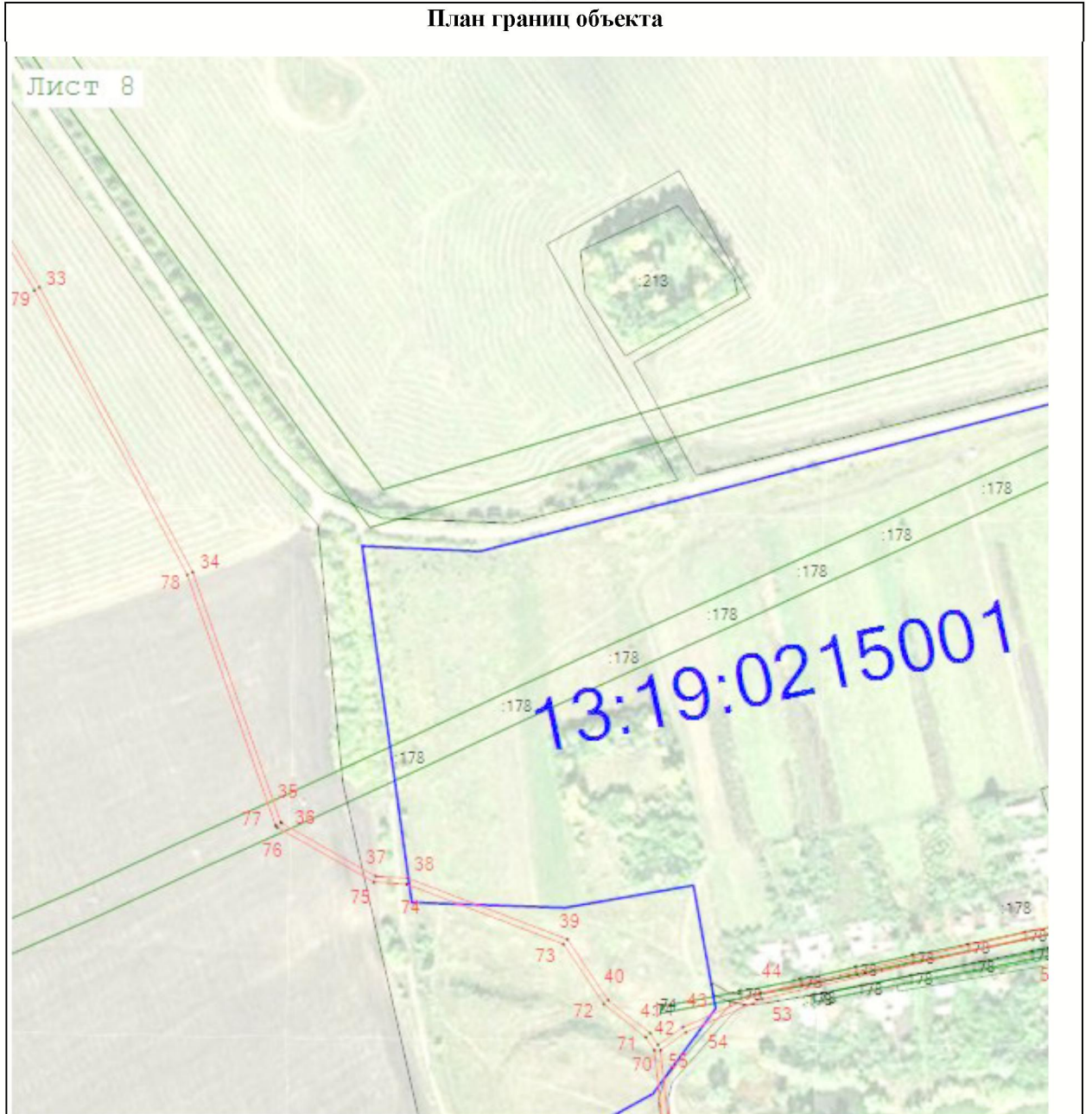
-  - Характерная точка границы
-  - Граница охранной зоны
-  - Граница кадастрового участка, содержащаяся в ЕГРН
-  - Граница земельного участка, содержащаяся в ЕГРН

Подпись  Дата « 21 » ноября 20 22 г.



Место для оттиска печати (при наличии) лица, составившего описание местоположения границ объекта

Раздел 4
План границ объекта



Масштаб 1:4 000

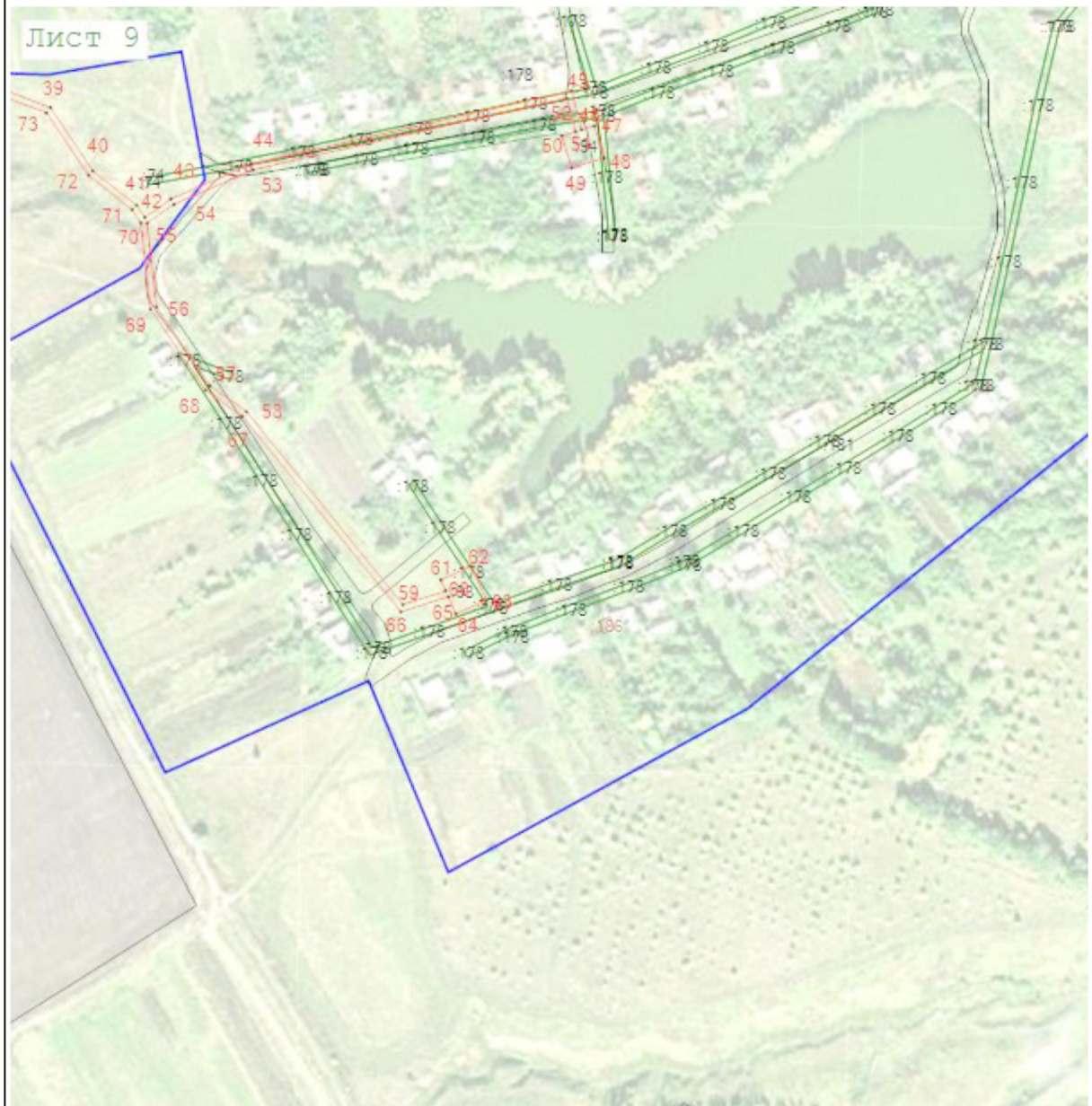
Используемые условные знаки и обозначения:

-  - Характерная точка границы
-  - Граница охранной зоны
-  - Граница кадастрового участка, содержащаяся в ЕГРН
-  - Граница земельного участка, содержащаяся в ЕГРН

Подпись   Дата « 21 » ноября 20 22 г.

Место для оттиска печати (при наличии) лица, составившего описание местоположения границ объекта

Раздел 4
План границ объекта



Масштаб 1:4 000

Используемые условные знаки и обозначения:

-  - Характерная точка границы
-  - Граница охранной зоны
-  - Граница кадастровой территории, поддерживаемая в ЕГРН
-  - Граница земельного участка, поддерживаемая в ЕГРН

Подпись  Дата « 21 » ноября 20 22 г.



Место для оттиска печати (при наличии) лица, составившего описание местоположения границ объекта

Прохождение границы		Описание прохождения границы
от точки	до точки	
1	2	3
1	18	на расстоянии 2 метров от оси газопровода
18	23	на расстоянии 10 метров от границы газорегуляторного пункта
23	46	на расстоянии 2 метров от оси газопровода
46	51	на расстоянии 10 метров от границы газорегуляторного пункта
51	60	на расстоянии 2 метров от оси газопровода
60	65	на расстоянии 10 метров от границы газорегуляторного пункта
65	1	на расстоянии 2 метров от оси газопровода