



**ПРАВИТЕЛЬСТВО  
РЕСПУБЛИКИ МОРДОВИЯ  
ПОСТАНОВЛЕНИЕ**

от 04.09.2023

№ 437

г. Саранск

Об утверждении границы охранной  
зоны газораспределительной сети

В соответствии с постановлением Правительства Российской Федерации от 20 ноября 2000 г. № 878 «Об утверждении Правил охраны газораспределительных сетей» и на основании ходатайства акционерного общества «Газпром газораспределение Саранск» Правительство Республики Мордовия **п о с т а н о в л я е т**:

1. Утвердить границы охранной зоны объекта «Надземный и подземный газопровод высокого давления к пос. Красная Горка Ельниковского района», назначение: Транспортировка газа, протяженность 2467 м, адрес объекта: Республика Мордовия, Ельниковский район, п. Красная горка, д. бн, кадастровый номер 13:07:0317001:16, находящегося в собственности акционерного общества «Газпром газораспределение Саранск», площадью 10519 кв. м согласно приложению.

2. Установить ограничения (обременения) на земельные участки, входящие в охранную зону газораспределительной сети, указанной в приложении к настоящему постановлению, определив условия их использования в соответствии с Правилами охраны газораспределительных сетей, утвержденными постановлением Правительства Российской Федерации от 20 ноября 2000 г. № 878.

3. Настоящее постановление вступает в силу со дня его официального опубликования.

Председатель Правительства  
Республики Мордовия



**Д. ПОЗДНЯКОВ**

**Приложение**  
к постановлению Правительства  
Республики Мордовия  
от 4 сентября 2023 г. № 437

**ОПИСАНИЕ МЕСТОПОЛОЖЕНИЯ ГРАНИЦ**

*Надземный и подземный газопровод высокого давления к пос. Красная Горка Ельниковского района*

(наименование объекта, местоположение границ которого описано (далее - объект))

**Раздел 1**

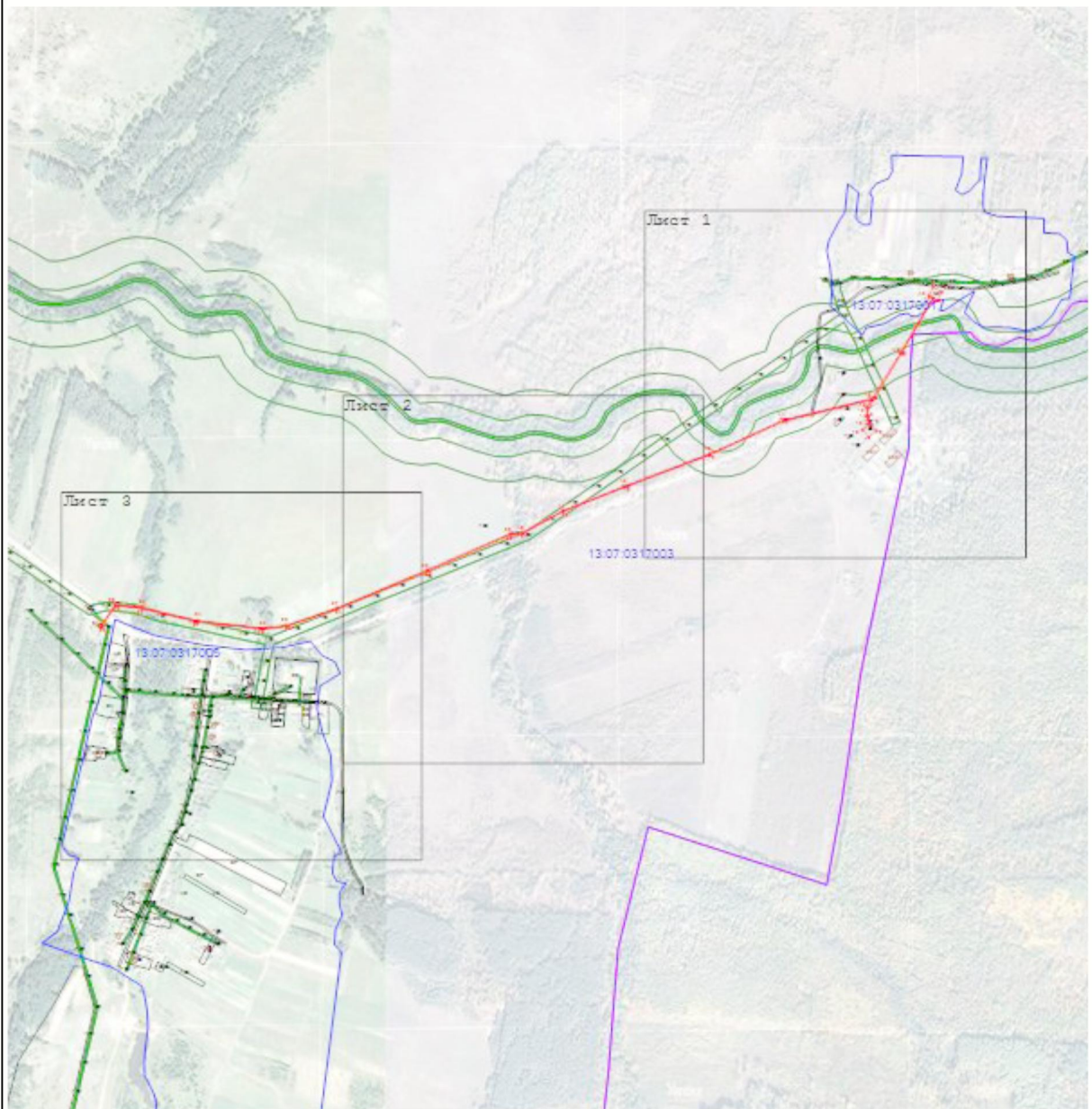
Сведения об объекте		
№ п/п	Характеристики объекта	Описание характеристик
1	2	3
1	Местоположение объекта	Республика Мордовия, Ельниковский р-н
2	Площадь объекта ± величина погрешности определения площади ( $P \pm \Delta P$ )	10 519 м <sup>2</sup> ± 36 м <sup>2</sup>
3	Иные характеристики объекта	<p>Вид объекта реестра границ: Зона с особыми условиями использования территории</p> <p>Содержание ограничений использования объектов недвижимости в пределах зоны или территории: В границах зоны с особыми условиями использования территории, режим использования земельных участков устанавливается с учетом правил охраны газораспределительных сетей, утвержденных постановлением Правительства Российской Федерации от 20 ноября 2000 года № 878. Согласно пункту 14 на земельные участки, входящие в охранные зоны газораспределительных сетей, в целях предупреждения их повреждения или нарушения условий их нормальной эксплуатации налагаются ограничения (обременения), которыми запрещается лицам, указанным в пункте 2 настоящих Правил:</p> <p>а) строить объекты жилищно-гражданского и производственного назначения;</p> <p>б) сносить и реконструировать мосты, коллекторы, автомобильные и железные дороги с расположенными на них газораспределительными сетями без предварительного выноса этих газопроводов по согласованию с эксплуатационными организациями;</p> <p>в) разрушать берегоукрепительные сооружения, водопропускные устройства, земляные и иные сооружения, предохраняющие газораспределительные сети от разрушений;</p> <p>г) перемещать, повреждать, засыпать и уничтожать опознавательные знаки, контрольно-измерительные пункты и другие устройства газораспределительных сетей;</p> <p>д) устраивать свалки и склады, разливать растворы кислот, солей, щелочей и других химически активных веществ;</p> <p>е) огораживать и перегораживать охранные зоны, препятствовать доступу персонала эксплуатационных организаций к газораспределительным сетям, проведению обслуживания и устранению повреждений газораспределительных сетей;</p> <p>ж) разводить огонь и размещать источники огня;</p> <p>з) рыть погреба, копать и обрабатывать почву сельскохозяйственными и мелиоративными орудиями и механизмами на глубину более 0,3 метра;</p> <p>и) открывать калитки и двери газорегуляторных пунктов, станций катодной и дренажной защиты, люки подземных колодцев, включать или отключать электроснабжение средств связи, освещения и систем телемеханики;</p> <p>к) набрасывать, приставлять и привязывать к опорам и надземным газопроводам, ограждениям и зданиям газораспределительных сетей посторонние предметы, лестницы, влезать на них;</p> <p>л) самовольно подключаться к газораспределительным сетям.</p>

## Раздел 2

Сведения о местоположении границ объекта					
1. Система координат МСК-13, зона 1					
2. Сведения о характерных точках границ объекта					
Обозначение характерных точек границ	Координаты, м		Метод определения координат характерной точки	Средняя квадратическая погрешность положения характерной точки (Мт), м	Описание обозначения точки на местности (при наличии)
	X	Y			
1	2	3	4	5	6
1	434 339,55	1 220 278,72	Аналитический метод	0,10	—
2	434 328,32	1 220 299,02		0,10	
3	434 307,91	1 220 287,72		0,10	
4	434 312,59	1 220 279,27		0,10	
5	434 179,58	1 220 202,06		0,10	
6	434 068,03	1 220 133,23		0,10	
7	434 048,13	1 220 120,58		0,10	
8	434 029,28	1 220 121,32		0,10	
9	434 011,19	1 220 125,43		0,10	
10	433 992,88	1 220 140,76		0,10	
11	433 977,40	1 220 122,27		0,10	
12	433 995,72	1 220 106,95		0,10	
13	434 008,30	1 220 121,99		0,10	
14	434 028,75	1 220 117,34		0,10	
15	434 049,22	1 220 116,53		0,10	
16	434 066,69	1 220 127,64		0,10	
17	434 016,45	1 219 917,92		0,10	
18	433 934,27	1 219 739,58		0,10	
19	433 857,20	1 219 535,85		0,10	
20	433 797,53	1 219 385,20		0,10	
21	433 743,71	1 219 285,26		0,10	
22	433 741,91	1 219 257,85		0,10	
23	433 654,40	1 219 058,02		0,10	
24	433 562,56	1 218 839,88		0,10	
25	433 520,04	1 218 716,52		0,10	
26	433 513,53	1 218 659,00		0,10	
27	433 531,88	1 218 499,58		0,10	
28	433 563,51	1 218 366,49		0,10	
29	433 570,21	1 218 303,61		0,10	
30	433 518,37	1 218 269,57		0,10	
31	433 520,58	1 218 266,22		0,10	
32	433 574,44	1 218 301,61		0,10	
33	433 567,47	1 218 367,16		0,10	
34	433 535,83	1 218 500,28		0,10	
35	433 517,56	1 218 659,00		0,10	
36	433 523,96	1 218 715,63		0,10	
37	433 566,30	1 218 838,45		0,10	
38	433 658,07	1 219 056,43		0,10	
39	433 745,85	1 219 256,89		0,10	
40	433 747,64	1 219 284,13		0,10	
41	433 801,17	1 219 383,51		0,10	
42	433 860,93	1 219 534,41		0,10	
43	433 937,96	1 219 738,03		0,10	
44	434 020,25	1 219 916,61		0,10	
45	434 071,53	1 220 130,70		0,10	
46	434 181,63	1 220 198,63		0,10	
47	434 314,53	1 220 275,77		0,10	
48	434 319,17	1 220 267,42		0,10	
1	434 339,55	1 220 278,72	0,10		
3. Сведения о характерных точках части (частей) границы объекта					
1	2	3	4	5	6
—	—	—	—	—	—



## Раздел 4 План границ объекта



**Масштаб 1:15 000**

**Используемые условные знаки и обозначения:**

- ↑ - Характерная точка границы
- - Граница охранной зоны
- - Граница кадастрового участка, содержащаяся в ЕГРН
- - Граница земельного участка, содержащаяся в ЕГРН

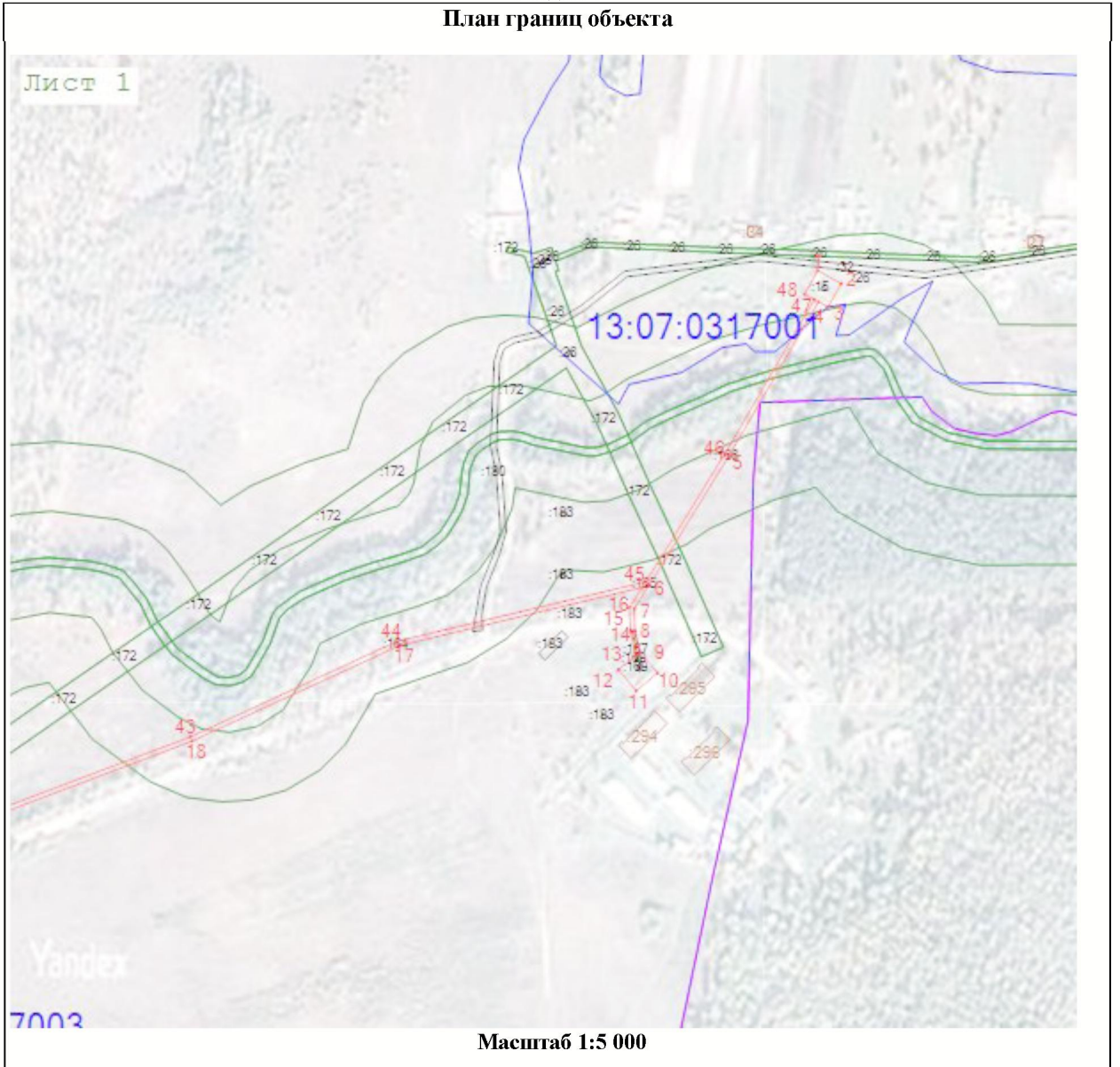
Подпись \_\_\_\_\_



Дата « 15 » ноября 20 22 г.

Место для оттиска печати (при наличии) лица, составившего описание местоположения границ объекта

Раздел 4  
План границ объекта



Используемые условные знаки и обозначения:

-  - Характерная точка границы
-  - Граница охранной зоны
-  - Граница кадастрового участка, содержащаяся в ЕГРН
-  - Граница земельного участка, содержащаяся в ЕГРН

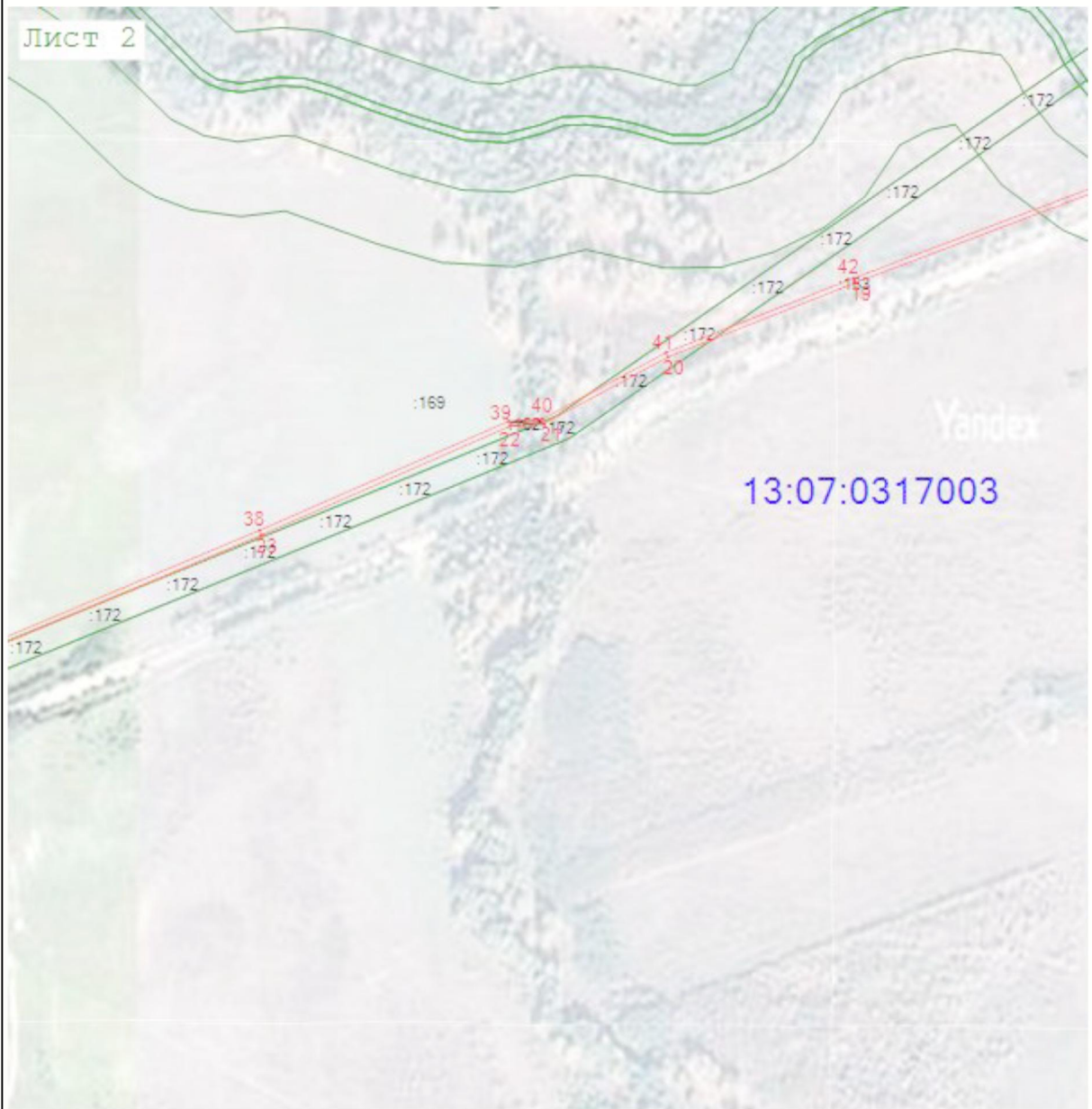
Подпись  Дата « 15 » ноября 20 22 г.



Место для оттиска печати (при наличии) лица, составившего описание местоположения границ объекта



Раздел 4  
План границ объекта



Масштаб 1:5 000

Используемые условные знаки и обозначения:

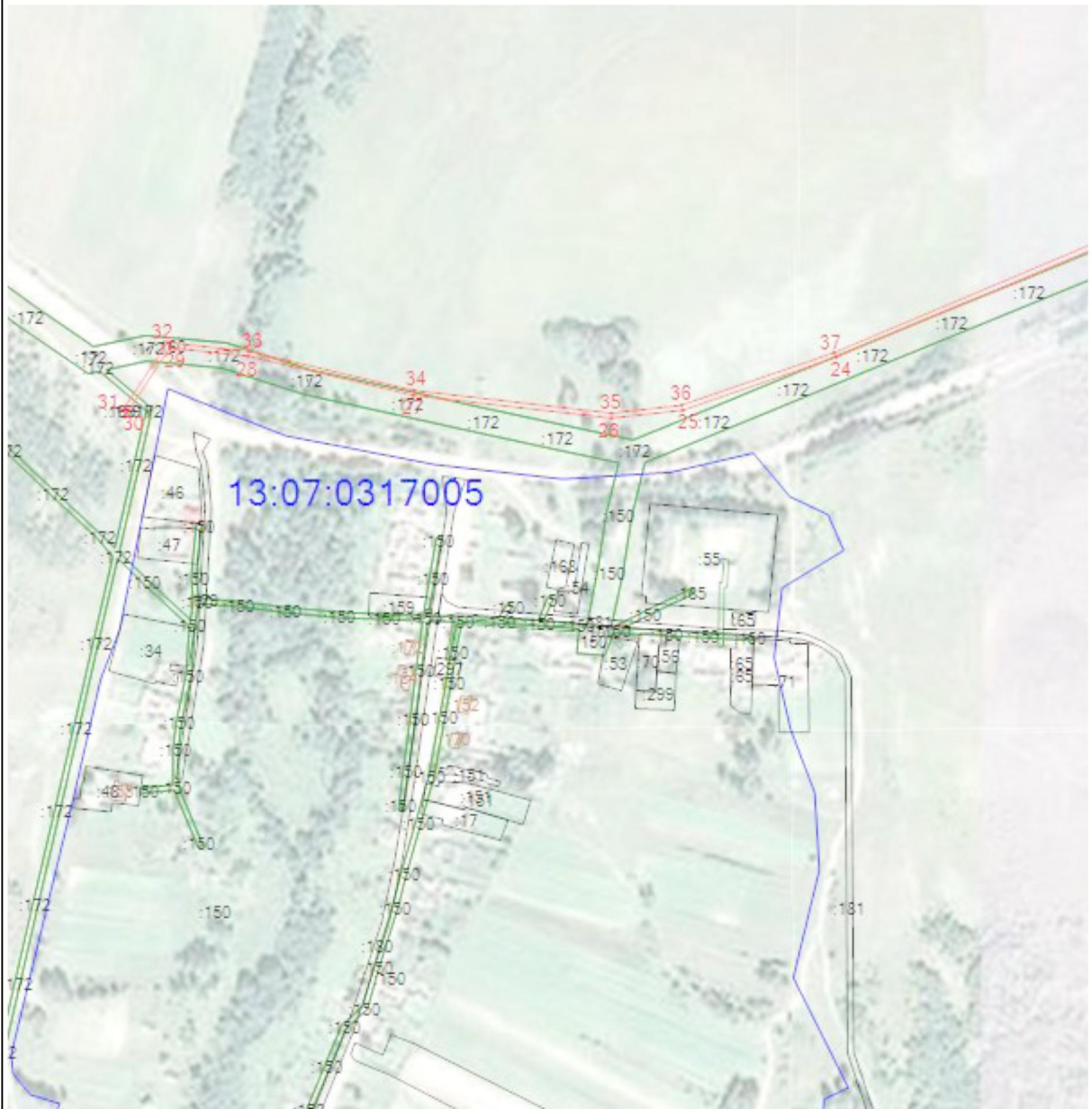
-  - Характерная точка границы
-  - Граница охранной зоны
-  - Граница кадастрового участка, содержащаяся в ЕГРН
-  - Граница земельного участка, содержащаяся в ЕГРН

Подпись  Дата « 15 » ноября 20 22 г.

Место для оттиска печати (при наличии) лица, составившего описание местоположения границ объекта



**Раздел 4**  
**План границ объекта**



**Масштаб 1:5 000**

Используемые условные знаки и обозначения:

-  - Характерная точка границы
-  - Граница охранной зоны
-  - Граница кадастровой территории, содержащаяся в ЕГРН
-  - Граница земельного участка, содержащаяся в ЕГРН

Подпись  Дата « 15 » ноября 20 22 г.

Место для оттиска печати (при наличии) лица, составившего описание местоположения границ объекта





Прохождение границы		Описание прохождения границы
от точки	до точки	
<b>1</b>	<b>2</b>	<b>3</b>
1	4	на расстоянии 10 метров от границы газорегуляторного пункта
4	9	на расстоянии 2 метров от оси газопровода
9	13	на расстоянии 10 метров от границы газорегуляторного пункта
13	47	на расстоянии 2 метров от оси газопровода
47	1	на расстоянии 10 метров от границы газорегуляторного пункта