



**ПРАВИТЕЛЬСТВО
РЕСПУБЛИКИ МОРДОВИЯ**

ПОСТАНОВЛЕНИЕ

от 04.09.2023

№ 452

г. Саранск

Об утверждении границы охранной
зоны газораспределительной сети

В соответствии с постановлением Правительства Российской Федерации от 20 ноября 2000 г. № 878 «Об утверждении Правил охраны газораспределительных сетей» и на основании ходатайства акционерного общества «Газпром газораспределение Саранск» Правительство Республики Мордовия **п о с т а н о в л я е т**:

1. Утвердить границы охранной зоны объекта «Газопровод межпоселковый до д. Суподеевка Ардатовского района Республики Мордовия», назначение: 7.7. Сооружения трубопроводного транспорта, протяженность 1761 м, адрес объекта: Республика Мордовия, Ардатовский район, кадастровый номер 13:01:0000000:734, находящегося в собственности общества с ограниченной ответственностью «Газпром межрегионгаз», площадью 7454 кв. м согласно приложению.

2. Установить ограничения (обременения) на земельные участки, входящие в охранную зону газораспределительной сети, указанной в приложении к настоящему постановлению, определив условия их использования в соответствии с Правилами охраны газораспределительных сетей, утвержденными постановлением Правительства Российской Федерации от 20 ноября 2000 г. № 878.

3. Настоящее постановление вступает в силу со дня его официального опубликования.

Председатель Правительства
Республики Мордовия



Д. ПОЗДНЯКОВ

Приложение
к постановлению Правительства
Республики Мордовия
от 4 сентября 2023 г. № 452

ОПИСАНИЕ МЕСТОПОЛОЖЕНИЯ ГРАНИЦ

Газопровод межпоселковый до д. Суподеевка Ардатовского района Республики Мордовия

(наименование объекта, местоположение границ которого описано (далее - объект))

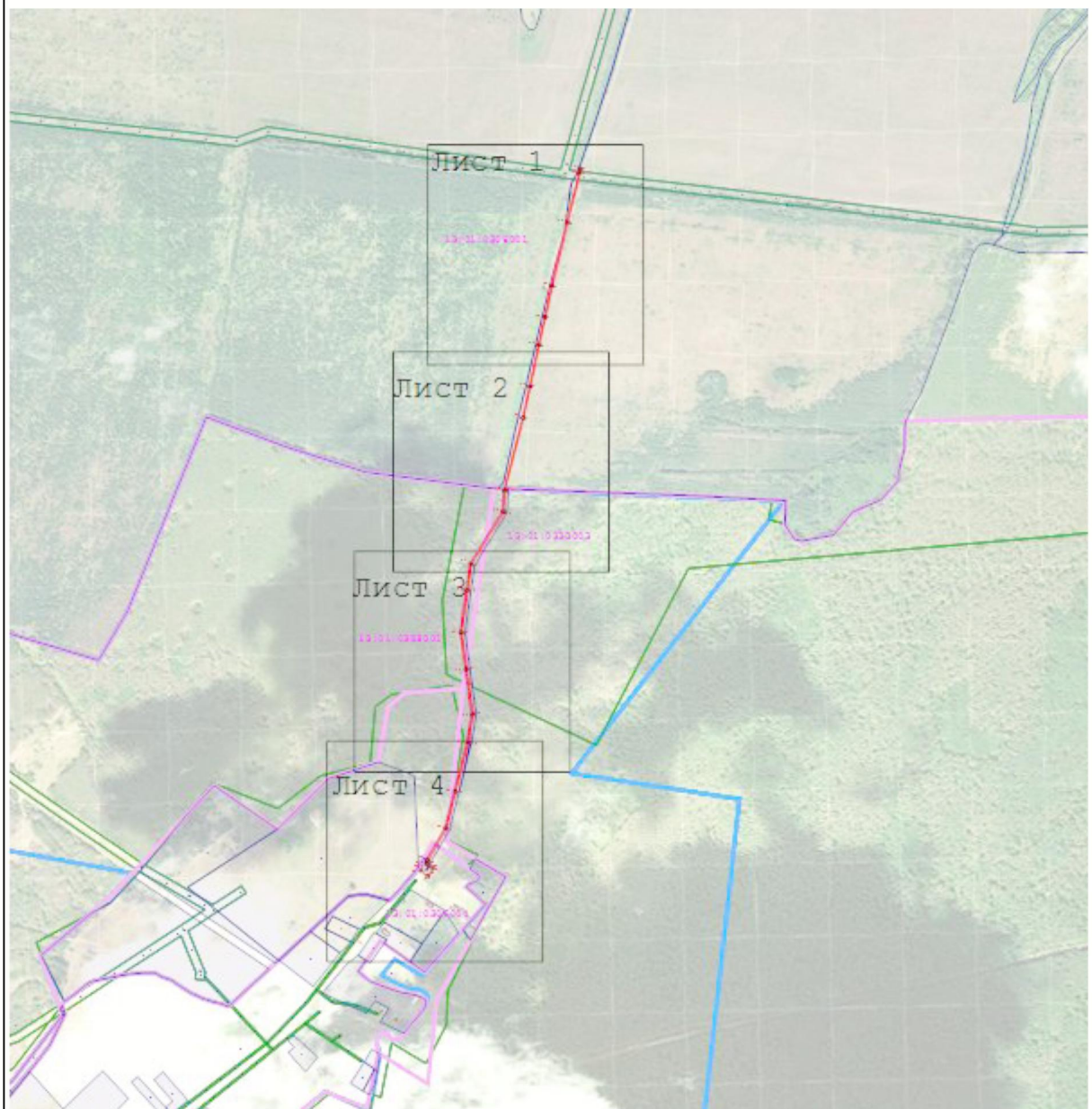
Раздел 1

Сведения об объекте		
№ п/п	Характеристики объекта	Описание характеристик
1	2	3
1	Местоположение объекта	Республика Мордовия, Ардатовский р-н
2	Площадь объекта ± величина погрешности определения площади ($P \pm \Delta P$)	7 454 м ² ± 30 м ²
3	Иные характеристики объекта	<p>Вид объекта реестра границ: Зона с особыми условиями использования территории</p> <p>Содержание ограничений использования объектов недвижимости в пределах зоны или территории: В границах зоны с особыми условиями использования территории, режим использования земельных участков устанавливается с учетом правил охраны газораспределительных сетей, утвержденных постановлением Правительства Российской Федерации от 20 ноября 2000 года № 878. Согласно пункту 14 на земельные участки, входящие в охранные зоны газораспределительных сетей, в целях предупреждения их повреждения или нарушения условий их нормальной эксплуатации налагаются ограничения (обременения), которыми запрещается лицам, указанным в пункте 2 настоящих Правил:</p> <p>а) строить объекты жилищно-гражданского и производственного назначения;</p> <p>б) сносить и реконструировать мосты, коллекторы, автомобильные и железные дороги с расположенными на них газораспределительными сетями без предварительного выноса этих газопроводов по согласованию с эксплуатационными организациями;</p> <p>в) разрушать берегоукрепительные сооружения, водопропускные устройства, земляные и иные сооружения, предохраняющие газораспределительные сети от разрушений;</p> <p>г) перемещать, повреждать, засыпать и уничтожать опознавательные знаки, контрольно-измерительные пункты и другие устройства газораспределительных сетей;</p> <p>д) устраивать свалки и склады, разливать растворы кислот, солей, щелочей и других химически активных веществ;</p> <p>е) огораживать и перегораживать охранные зоны, препятствовать доступу персонала эксплуатационных организаций к газораспределительным сетям, проведению обслуживания и устранению повреждений газораспределительных сетей;</p> <p>ж) разводить огонь и размещать источники огня;</p> <p>з) рыть погреба, копать и обрабатывать почву сельскохозяйственными и мелиоративными орудиями и механизмами на глубину более 0,3 метра;</p> <p>и) открывать калитки и двери газорегуляторных пунктов, станций катодной и дренажной защиты, люки подземных колодцев, включать или отключать электроснабжение средств связи, освещения и систем телемеханики;</p> <p>к) набрасывать, приставлять и привязывать к опорам и надземным газопроводам, ограждениям и зданиям газораспределительных сетей посторонние предметы, лестницы, влезать на них;</p> <p>л) самовольно подключаться к газораспределительным сетям.</p>

Раздел 2





Сведения о местоположении границ объекта					
1. Система координат МСК-13, зона 1					
2. Сведения о характерных точках границ объекта					
Обозначение характерных точек границ	Координаты, м		Метод определения координат характерной точки	Средняя квадратическая погрешность положения характерной точки (Мт), м	Описание обозначения точки на местности (при наличии)
	X	Y			
1	2	3	4	5	6
1	463 896,20	1 350 140,54	Аналитический метод	0,10	—
2	463 895,71	1 350 144,51		0,10	
3	463 884,59	1 350 143,15		0,10	
4	463 764,28	1 350 113,77		0,10	
5	463 611,05	1 350 076,35		0,10	
6	463 535,63	1 350 059,88		0,10	
7	463 468,20	1 350 045,16		0,10	
8	463 367,53	1 350 023,18		0,10	
9	463 292,07	1 350 006,71		0,10	
10	463 116,74	1 349 961,88		0,10	
11	463 065,20	1 349 959,27		0,10	
12	462 938,77	1 349 881,17		0,10	
13	462 875,23	1 349 871,94		0,10	
14	462 773,28	1 349 857,13		0,10	
15	462 684,82	1 349 869,49		0,10	
16	462 575,25	1 349 884,80		0,10	
17	462 507,90	1 349 873,08		0,10	
18	462 388,94	1 349 842,94		0,10	
19	462 299,28	1 349 820,22		0,10	
20	462 223,01	1 349 776,04		0,10	
21	462 211,08	1 349 775,37		0,10	
22	462 209,43	1 349 777,77		0,10	
23	462 203,45	1 349 786,34		0,10	
24	462 185,62	1 349 773,85		0,10	
25	462 197,45	1 349 756,79		0,10	
26	462 215,28	1 349 769,29		0,10	
27	462 213,74	1 349 771,51		0,10	
28	462 224,19	1 349 772,10		0,10	
29	462 300,80	1 349 816,48		0,10	
30	462 389,92	1 349 839,06		0,10	
31	462 508,74	1 349 869,16		0,10	
32	462 575,31	1 349 880,75		0,10	
33	462 684,26	1 349 865,53		0,10	
34	462 773,28	1 349 853,09		0,10	
35	462 875,80	1 349 867,98		0,10	
36	462 940,17	1 349 877,33		0,10	
37	463 066,42	1 349 955,33		0,10	
38	463 117,34	1 349 957,90		0,10	
39	463 292,99	1 350 002,81		0,10	
40	463 368,39	1 350 019,28		0,10	
41	463 469,06	1 350 041,25		0,10	
42	463 536,48	1 350 055,98		0,10	
43	463 611,95	1 350 072,45		0,10	
44	463 765,22	1 350 109,88		0,10	
45	463 885,31	1 350 139,21		0,10	
1	463 896,20	1 350 140,54	0,10		
3. Сведения о характерных точках части (частей) границы объекта					
1	2	3	4	5	6
—	—	—	—	—	—

Раздел 4 План границ объекта



Масштаб 1:15 000

Используемые условные знаки и обозначения:

-  - Характерная точка границы
-  - Граница охранной зоны
-  - Граница земельного участка, содержащаяся в ЕГРН
-  - Граница жилого помещения, содержащаяся в ЕГРН

Подпись  Котловкин А.Н. Дата « 9 » декабря 20 22 г.

Место для оттиска печати (или подписи) лица, составившего описание местоположения границ объекта





Раздел 4
План границ объекта



Масштаб 1:3 000

Используемые условные знаки и обозначения:

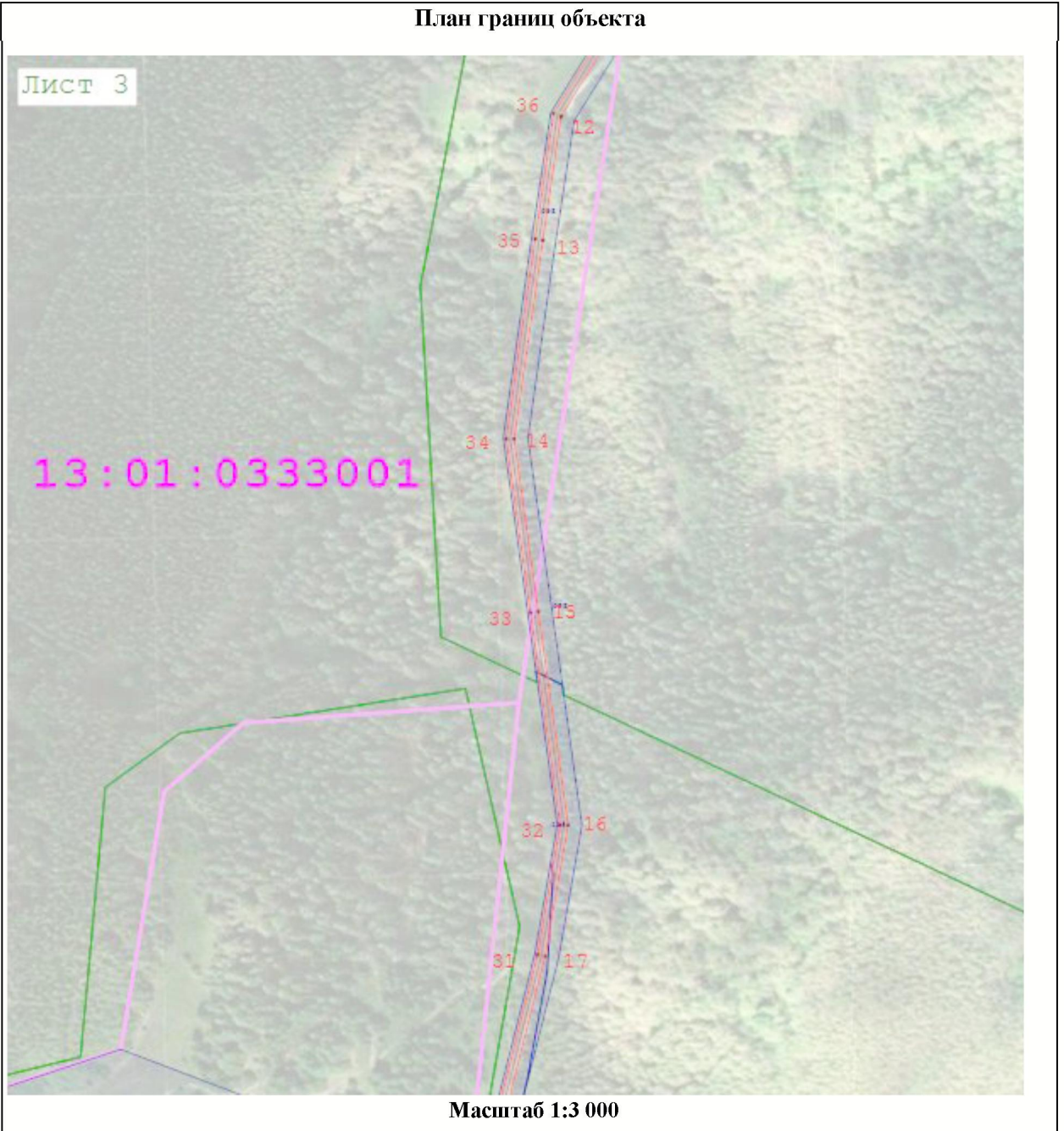
-  - Характерная точка границы
-  - Граница охранной зоны
-  - Граница земельного участка, содержащаяся в ЕГРН
-  - Граница квартала, содержащаяся в ЕГРН

Подпись  Коровкин А.Н. Дата « 9 » декабря 20 22 г.





Место для оттиска печатей (через печать) лица, составившего описание местоположения границ объекта




Раздел 4
План границ объекта



Используемые условные знаки и обозначения:

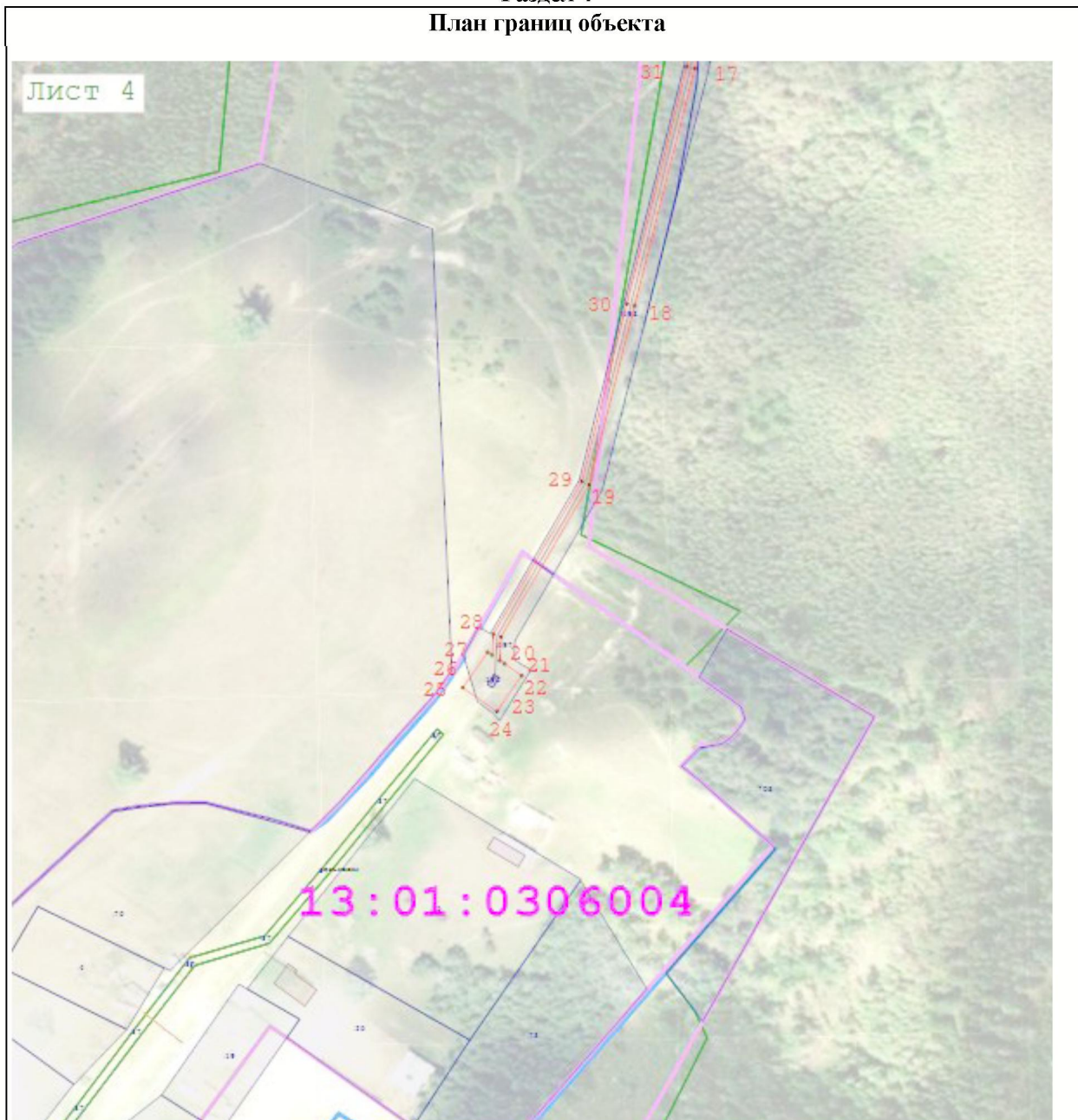
-  - Характерная точка границы
-  - Граница охранной зоны
-  - Граница земельного участка, содержащаяся в ЕГРН
-  - Граница многоквартирного квартала, содержащаяся в ЕГРН

Подпись  Козловкин А.Н. Дата « 9 » декабря 20 22 г.

Место для оттиска печати (подпись и печать) лица, составившего описание местоположения границ объекта



Раздел 4
План границ объекта



Масштаб 1:3 000

Используемые условные знаки и обозначения:

- 1 - Характерная точка границы
- - Граница охранной зоны
- - Граница земельного участка, содержащаяся в ЕГРН
- - Граница жилого квартала, содержащаяся в ЕГРН

Подпись  Коровкин А.Н. Дата « 9 » декабря 20 22 г.

Место для оттиска печати (или подписи) лица, составившего описание местоположения границ объекта



Прохождение границы		Описание прохождения границы
от точки	до точки	
1	2	3
1	21	на расстоянии 2 метров от оси газопровода
21	27	на расстоянии 10 метров от ГРПП
27	1	на расстоянии 2 метров от оси газопровода