



**ПРАВИТЕЛЬСТВО
РЕСПУБЛИКИ МОРДОВИЯ**

ПОСТАНОВЛЕНИЕ

от 16.10.2023

№ 527

г. Саранск

О внесении изменений в постановление Правительства Республики Мордовия от 20 августа 2020 г. № 491

В соответствии с пунктом 3 статьи 26 Федерального закона от 14 марта 1995 г. № 33-ФЗ «Об особо охраняемых природных территориях», постановлением Правительства Республики Мордовия от 28 сентября 2009 г. № 406 «Об особо охраняемых природных территориях Республики Мордовия» Правительство Республики Мордовия **п о с т а н о в л я е т**:

1. Внести в постановление Правительства Республики Мордовия от 20 августа 2020 г. № 491 «Об утверждении границ памятников природы регионального значения Республики Мордовия» (с изменениями, внесенными постановлениями Правительства Республики Мордовия от 28 декабря 2020 г. № 705, от 31 января 2022 г. № 105, от 13 октября 2022 г. № 678) следующие изменения:

1) в пункте 1:

абзац двадцать шестой изложить в следующей редакции:

«границы памятника природы республиканского значения Республики Мордовия «Урочище «Санаксырьская дача»;»;

дополнить абзацами следующего содержания:

«границы памятника природы республиканского значения Республики Мордовия «Озеро Инерка»;

границы памятника природы республиканского значения Республики Мордовия «Участок соснового леса»;

границы памятника природы республиканского значения Республики Мордовия «Торфяное болото без названия № 1»;

границы памятника природы республиканского значения Республики Мордовия «Озеро Широкое.»»;

2) дополнить границами памятников природы регионального значения «Озеро Инерка», «Участок соснового леса», «Торфяное болото без названия № 1», «Озеро Широкое» следующего содержания:

«Утверждены
постановлением Правительства
Республики Мордовия
от 16 октября 2023 г. № 527

Границы
памятника природы регионального значения
Республики Мордовия «Озеро Инерка»

Местоположение, площадь памятника природы, сведения о характерных точках границ объекта (система координат: МСК-13).

Наименование памятника природы	Местоположение	Площадь, га	Сведения о характерных точках границ объекта		
			обозначение характерных точек границ	координаты, м	
				X	Y
1	2	3	4	5	6
Озеро Инерка	Республика Мордовия, Большеберезниковский район, в частях кварталов 232, 234, 235 Березниковского участкового лесничества Березниковского территориального лесничества	41,41	1	380365.91	1338028.31
			2	380382.52	1338077.28
			3	380430.81	1338186.07
			4	380458.11	1338273.26
			5	380497.43	1338337.64
			6	380515.15	1338366.37
			7	380514.34	1338381.24
			8	380502.11	1338382.67
			9	380480.31	1338365.35
			10	380441.60	1338313.40
			11	380411.25	1338260.02
			12	380382.93	1338190.75
			13	380361.44	1338150.49
			14	380294.90	1338112.89
			15	380235.63	1338068.92
			16	380051.00	1338043.60
			17	380043.44	1338057.68
			18	379978.36	1338038.45
			19	379985.58	1338014.83
			20	379794.26	1337949.20
			21	379657.91	1337901.85

1	2	3	4	5	6
			22	379612.61	1337891.21
			23	379489.00	1337876.86
			24	379291.19	1337832.48
			25	379187.42	1337802.96
			26	379139.47	1337791.59
			27	379075.92	1337769.07
			28	378976.48	1337744.86
			29	378909.66	1337731.81
			30	378843.50	1337722.45
			31	378806.55	1337704.79
			32	378787.92	1337685.78
			33	378768.70	1337665.84
			34	378700.89	1337641.44
			35	378686.90	1337642.50
			36	378685.06	1337648.34
			37	378673.94	1337646.19
			38	378674.45	1337637.75
			39	378622.08	1337623.74
			40	378562.66	1337613.79
			41	378522.27	1337614.88
			42	378496.54	1337625.92
			43	378481.25	1337653.65
			44	378468.67	1337659.52
			45	378464.19	1337646.24
			46	378477.45	1337608.85
			47	378444.82	1337554.43
			48	378443.17	1337553.17
			49	378433.67	1337551.25
			50	378412.96	1337533.37
			51	378413.10	1337530.19
			52	378397.76	1337518.47
			53	378348.97	1337447.77
			54	378340.41	1337442.63
			55	378275.77	1337414.37
			56	378258.76	1337393.58
			57	378247.51	1337380.05
			58	378236.31	1337367.15
			59	378222.47	1337356.44
			60	378178.11	1337342.39
			61	378177.29	1337341.69
			62	378176.24	1337342.54
			63	378160.75	1337331.89
			64	378158.08	1337328.03
			65	378148.74	1337318.85
			66	378134.62	1337305.39
			67	378130.03	1337301.48
			68	378119.46	1337298.60
			69	378076.72	1337286.97
			70	378065.28	1337282.11
			71	378014.61	1337225.18

1	2	3	4	5	6
			72	378002.06	1337216.38
			73	377969.24	1337210.16
			74	377918.42	1337207.15
			75	377897.84	1337185.15
			76	377876.86	1337189.42
			77	377854.65	1337207.35
			78	377844.47	1337194.11
			79	377843.51	1337151.12
			80	377834.37	1337139.42
			81	377842.20	1337118.20
			82	377845.79	1337108.49
			83	377866.23	1337036.89
			84	377876.25	1336978.75
			85	377868.87	1336913.45
			86	377849.69	1336874.54
			87	377825.88	1336833.58
			88	377812.58	1336817.10
			89	377825.63	1336802.91
			90	377851.50	1336828.44
			91	377907.37	1336887.14
			92	377943.17	1336961.67
			93	377956.82	1336976.88
			94	378018.49	1336964.45
			95	378034.84	1336982.73
			96	378037.14	1337006.02
			97	378061.25	1337020.46
			98	378174.25	1337051.55
			99	378244.59	1336987.12
			100	378255.18	1336993.44
			101	378250.50	1337029.50
			102	378249.82	1337053.14
			103	378230.77	1337071.24
			104	378215.66	1337076.51
			105	378173.06	1337086.56
			106	378132.61	1337083.78
			107	378098.68	1337078.96
			108	378074.00	1337074.77
			109	378067.49	1337076.50
			110	378067.87	1337091.79
			111	378073.33	1337090.96
			112	378073.52	1337112.01
			113	378074.65	1337134.98
			114	378077.43	1337149.41
			115	378083.41	1337156.71
			116	378095.50	1337173.01
			117	378102.69	1337181.04
			118	378129.17	1337201.75
			119	378132.59	1337203.40

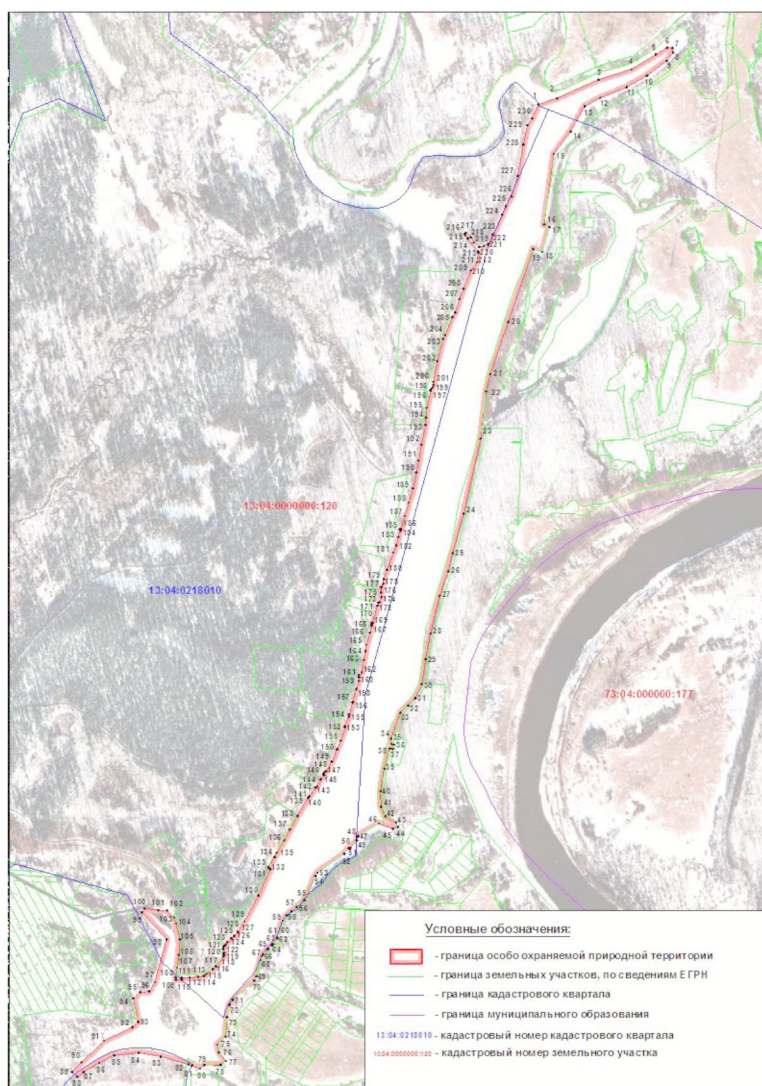
1	2	3	4	5	6
			120	378135.01	1337200.23
			121	378138.29	1337202.49
			122	378148.71	1337200.11
			123	378154.87	1337201.88
			124	378159.59	1337206.80
			125	378166.57	1337211.32
			126	378176.24	1337221.76
			127	378182.26	1337229.38
			128	378193.46	1337238.66
			129	378220.14	1337255.53
			130	378287.66	1337292.88
			131	378358.09	1337324.07
			132	378360.34	1337321.74
			133	378362.92	1337319.52
			134	378390.10	1337335.12
			135	378401.49	1337341.63
			136	378434.36	1337361.22
			137	378462.10	1337375.98
			138	378498.43	1337395.60
			139	378544.23	1337422.59
			140	378548.33	1337426.25
			141	378549.11	1337427.28
			142	378571.92	1337442.91
			143	378574.67	1337446.26
			144	378593.40	1337456.09
			145	378604.82	1337465.44
			146	378608.19	1337463.99
			147	378612.89	1337466.68
			148	378614.71	1337470.28
			149	378640.67	1337486.02
			150	378672.92	1337499.72
			151	378695.14	1337508.85
			152	378730.13	1337520.63
			153	378733.01	1337520.35
			154	378758.67	1337530.29
			155	378763.81	1337531.34
			156	378795.22	1337540.19
			157	378797.26	1337540.93
			158	378830.81	1337549.69
			159	378852.84	1337556.76
			160	378861.84	1337557.55
			161	378867.50	1337557.26
			162	378874.04	1337563.75
			163	378907.52	1337570.00
			164	378930.01	1337574.30
			165	378946.80	1337576.72
			166	378978.70	1337586.29

1	2	3	4	5	6
			167	378997.22	1337589.97
			168	378999.66	1337589.02
			169	379003.21	1337590.21
			170	379005.31	1337592.86
			171	379050.25	1337605.02
			172	379057.04	1337608.15
			173	379058.13	1337611.06
			174	379072.19	1337615.97
			175	379084.02	1337614.49
			176	379098.23	1337617.15
			177	379098.64	1337615.45
			178	379107.88	1337621.12
			179	379120.17	1337622.37
			180	379143.74	1337630.59
			181	379188.97	1337647.17
			182	379207.77	1337655.16
			183	379230.38	1337660.61
			184	379246.80	1337665.18
			185	379250.18	1337664.20
			186	379251.26	1337667.82
			187	379284.84	1337677.46
			188	379320.22	1337687.73
			189	379357.35	1337699.31
			190	379399.36	1337707.88
			191	379430.55	1337713.98
			192	379472.40	1337720.95
			193	379523.82	1337731.93
			194	379543.52	1337733.57
			195	379569.73	1337735.41
			196	379613.20	1337745.80
			197	379615.85	1337745.11
			198	379618.83	1337746.46
			199	379622.04	1337749.91
			200	379629.67	1337753.00
			201	379637.98	1337752.94
			202	379691.59	1337762.77
			203	379750.71	1337777.89
			204	379760.06	1337783.05
			205	379807.63	1337801.98
			206	379819.11	1337810.05
			207	379854.45	1337820.86
			208	379881.70	1337831.20
			209	379930.19	1337851.21
			210	379930.26	1337851.43
			211	379950.87	1337866.58
			212	379975.80	1337870.71
			213	379979.68	1337869.82

1	2	3	4	5	6
			214	380014.09	1337842.97
			215	380023.81	1337835.14
			216	380027.52	1337835.10
			217	380028.78	1337838.82
			218	380017.53	1337850.68
			219	380003.30	1337858.64
			220	379991.79	1337872.69
			221	379994.65	1337885.25
			222	379998.91	1337895.65
			223	380024.47	1337908.92
			224	380076.07	1337933.32
			225	380100.05	1337943.06
			226	380124.77	1337957.94
			227	380177.99	1337973.89
			228	380260.15	1337989.18
			229	380310.97	1337999.35
			230	380329.47	1338011.70

Приложение
к границам памятника природы
регионального значения
Республики Мордовия
«Озеро Инерка»

Схема
границ памятника природы регионального значения Республики Мордовия
«Озеро Инерка»



Утверждены
 постановлением Правительства
 Республики Мордовия
 от 16 октября 2023 г. № 527

Границы
 памятника природы регионального значения
 Республики Мордовия «Участок соснового леса»

Местоположение, площадь памятника природы, сведения о характерных точках границ объекта (система координат: МСК-13).

Наименование памятника природы	Местоположение	Площадь, га	Сведения о характерных точках границ объекта		
			обозначение характерных точек границ	координаты, м	
				X	Y
1	2	3	4	5	6
Участок соснового леса	Республика Мордовия, Большеберезниковский район, в кварталах 231, 233, в части кварталов 232, 234, 235 Березниковского участкового лесничества Березниковского территориального лесничества	402,28	1	380368.21	1338028.75
			2	380365.91	1338028.31
			3	380329.47	1338011.70
			4	380310.97	1337999.35
			5	380260.15	1337989.18
			6	380177.99	1337973.89
			7	380124.77	1337957.94
			8	380100.05	1337943.06
			9	380076.07	1337933.32
			10	380024.47	1337908.92
			11	379998.91	1337895.65
			12	379994.65	1337885.25
			13	379991.79	1337872.69
			14	380003.30	1337858.64
			15	380017.53	1337850.68
			16	380028.78	1337838.82
			17	380027.52	1337835.10
			18	380023.81	1337835.14
			19	380014.09	1337842.97
			20	379979.68	1337869.82
			21	379975.80	1337870.71
			22	379950.87	1337866.58
			23	379930.26	1337851.43
			24	379930.19	1337851.21
			25	379881.70	1337831.20
			26	379854.45	1337820.86
			27	379819.11	1337810.05
			28	379807.63	1337801.98

1	2	3	4	5	6
			29	379760.06	1337783.05
			30	379750.71	1337777.89
			31	379691.59	1337762.77
			32	379637.98	1337752.94
			33	379629.67	1337753.00
			34	379622.04	1337749.91
			35	379618.83	1337746.46
			36	379615.85	1337745.11
			37	379613.20	1337745.80
			38	379569.73	1337735.41
			39	379543.52	1337733.57
			40	379523.82	1337731.93
			41	379472.40	1337720.95
			42	379430.55	1337713.98
			43	379399.36	1337707.88
			44	379357.35	1337699.31
			45	379320.22	1337687.73
			46	379284.84	1337677.46
			47	379251.26	1337667.82
			48	379250.18	1337664.20
			49	379246.80	1337665.18
			50	379230.38	1337660.61
			51	379207.77	1337655.16
			52	379188.97	1337647.17
			53	379143.74	1337630.59
			54	379120.17	1337622.37
			55	379107.88	1337621.12
			56	379098.64	1337615.45
			57	379098.23	1337617.15
			58	379084.02	1337614.49
			59	379072.19	1337615.97
			60	379058.13	1337611.06
			61	379057.04	1337608.15
			62	379050.25	1337605.02
			63	379005.31	1337592.86
			64	379003.21	1337590.21
			65	378999.66	1337589.02
			66	378997.22	1337589.97
			67	378978.70	1337586.29
			68	378946.80	1337576.72
			69	378930.01	1337574.30
			70	378907.52	1337570.00
			71	378874.04	1337563.75
			72	378867.50	1337557.26
			73	378861.84	1337557.55
			74	378852.84	1337556.76

1	2	3	4	5	6
			75	378830.81	1337549.69
			76	378797.26	1337540.93
			77	378795.22	1337540.19
			78	378763.81	1337531.34
			79	378758.67	1337530.29
			80	378733.01	1337520.35
			81	378730.13	1337520.63
			82	378695.14	1337508.85
			83	378672.92	1337499.72
			84	378640.67	1337486.02
			85	378614.71	1337470.28
			86	378612.89	1337466.68
			87	378608.19	1337463.99
			88	378604.82	1337465.44
			89	378593.40	1337456.09
			90	378574.67	1337446.26
			91	378571.92	1337442.91
			92	378549.11	1337427.28
			93	378548.33	1337426.25
			94	378544.23	1337422.59
			95	378498.43	1337395.60
			96	378462.10	1337375.98
			97	378434.36	1337361.22
			98	378401.49	1337341.63
			99	378390.10	1337335.12
			100	378362.92	1337319.52
			101	378360.34	1337321.74
			102	378358.09	1337324.07
			103	378287.66	1337292.88
			104	378220.14	1337255.53
			105	378193.46	1337238.66
			106	378182.26	1337229.38
			107	378176.24	1337221.76
			108	378166.57	1337211.32
			109	378159.59	1337206.80
			110	378154.87	1337201.88
			111	378148.71	1337200.11
			112	378138.29	1337202.49
			113	378135.01	1337200.23
			114	378132.59	1337203.40
			115	378129.17	1337201.75
			116	378102.69	1337181.04
			117	378095.50	1337173.01
			118	378083.41	1337156.71
			119	378077.43	1337149.41
			120	378074.65	1337134.98

1	2	3	4	5	6
			121	378073.52	1337112.01
			122	378073.33	1337090.96
			123	378067.87	1337091.79
			124	378067.49	1337076.50
			125	378074.00	1337074.77
			126	378098.68	1337078.96
			127	378132.61	1337083.78
			128	378173.06	1337086.56
			129	378215.66	1337076.51
			130	378230.77	1337071.24
			131	378249.82	1337053.14
			132	378250.50	1337029.50
			133	378255.18	1336993.44
			134	378244.59	1336987.12
			135	378174.25	1337051.55
			136	378061.25	1337020.46
			137	378037.14	1337006.02
			138	378034.84	1336982.73
			139	378018.49	1336964.45
			140	377956.82	1336976.88
			141	377943.17	1336961.67
			142	377907.37	1336887.14
			143	377851.50	1336828.44
			144	377825.63	1336802.91
			145	377812.58	1336817.10
			146	377825.88	1336833.58
			147	377849.69	1336874.54
			148	377868.87	1336913.45
			149	377876.25	1336978.75
			150	377866.23	1337036.89
			151	377845.79	1337108.49
			152	377842.20	1337118.20
			153	377822.14	1337106.48
			154	377725.31	1337091.16
			155	377614.63	1337208.70
			156	377592.71	1337231.98
			157	377453.42	1337164.80
			158	377384.66	1337131.64
			159	377351.34	1337128.34
			160	377363.94	1336798.48
			161	377363.96	1336791.06
			162	377400.85	1335658.30
			163	377428.95	1335682.59
			164	377469.30	1335705.76
			165	377875.26	1335965.40
			166	377909.54	1335984.56

1	2	3	4	5	6
			167	377944.67	1336027.49
			168	378085.66	1336138.39
			169	378114.29	1336168.04
			170	378166.02	1336196.89
			171	378462.89	1336383.07
			172	378508.47	1336287.57
			173	378483.52	1336234.67
			174	378429.72	1336200.46
			175	378397.33	1336217.57
			176	378239.61	1336007.42
			177	378194.58	1335953.85
			178	378157.08	1335914.30
			179	377978.60	1335779.87
			180	377946.27	1335746.91
			181	377813.70	1335587.92
			182	377758.09	1335500.67
			183	377711.53	1335478.05
			184	377555.55	1335195.45
			185	377880.94	1335374.64
			186	378171.92	1335543.97
			187	378208.13	1335633.81
			188	378280.56	1335675.17
			189	378396.29	1335684.86
			190	378513.98	1335702.31
			191	378717.84	1335883.05
			192	378751.52	1335923.27
			193	378605.64	1336131.49
			194	378874.84	1336167.45
			195	378932.07	1336169.33
			196	379141.18	1336136.25
			197	379241.06	1336187.73
			198	379276.32	1336033.48
			199	379308.41	1335892.58
			200	379418.42	1335873.22
			201	379425.44	1335879.62
			202	379529.16	1335967.67
			203	379574.35	1336012.53
			204	379629.58	1336045.01
			205	379693.19	1336048.09
			206	379771.79	1336049.21
			207	379930.35	1336062.42
			208	379950.73	1336065.27
			209	379970.97	1336073.92
			210	380004.39	1336084.46
			211	380024.84	1336097.34
			212	380269.46	1336322.44

1	2	3	4	5	6
			213	380270.47	1336328.03
			214	380273.57	1336647.94
			215	380342.95	1336673.97
			216	380381.22	1336768.54
			217	380322.42	1336891.64
			218	380254.27	1336909.63
			219	380174.40	1336917.80
			220	380134.97	1336955.63
			221	380086.95	1336997.54
			222	380044.26	1337026.04
			223	380082.40	1337115.09
			224	380079.87	1337230.60
			225	380147.10	1337319.54
			226	380168.23	1337426.36
			227	380172.20	1337424.63
			228	380162.48	1337431.47
			229	380150.32	1337441.70
			230	380144.73	1337447.15
			231	380136.91	1337455.85
			232	380126.34	1337470.36
			233	380122.49	1337476.69
			234	380115.78	1337489.54
			235	380110.18	1337502.67
			236	380106.94	1337511.62
			237	380101.32	1337530.09
			238	380096.85	1337549.39
			239	380095.23	1337559.08
			240	380093.60	1337573.63
			241	380092.98	1337595.37
			242	380094.46	1337610.33
			243	380096.70	1337620.21
			244	380098.74	1337626.77
			245	380104.10	1337639.82
			246	380112.01	1337654.09
			247	380116.52	1337660.58
			248	380124.08	1337669.57
			249	380132.71	1337677.71
			250	380137.46	1337681.49
			251	380144.50	1337686.17
			252	380159.47	1337693.29
			253	380190.65	1337704.54
			254	380200.71	1337709.24
			255	380205.57	1337712.05
			256	380218.51	1337719.62
			257	380224.21	1337724.08
			258	380228.16	1337729.60

1	2	3	4	5	6
			259	380229.20	1337732.89
			260	380230.25	1337739.53
			261	380231.30	1337752.80
			262	380231.37	1337766.07
			263	380230.81	1337783.77
			264	380230.59	1337792.62
			265	380229.20	1337848.18
			266	380229.86	1337860.67
			267	380230.74	1337866.86
			268	380232.79	1337876.09
			269	380237.54	1337889.85
			270	380240.18	1337895.47
			271	380246.53	1337905.56
			272	380254.27	1337914.45
			273	380260.17	1337919.90
			274	380273.69	1337930.13
			275	380283.38	1337935.96
			276	380288.32	1337937.83
			277	380293.36	1337938.60
			278	380295.93	1337938.46
			279	380310.28	1337936.03
			280	380329.43	1337931.94
			281	380339.02	1337930.13
			282	380359.43	1337926.54
			283	380369.60	1337925.96
			284	380373.19	1337926.39
			285	380379.95	1337928.91
			286	380386.34	1337933.00
			287	380394.62	1337939.48
			288	380398.80	1337942.63
			289	380413.12	1337954.03
			290	380419.65	1337960.69
			291	380422.67	1337965.59
			292	380423.33	1337968.28
			293	380423.03	1337970.75
			294	380422.43	1337971.80
			295	380414.52	1337981.21
			296	380397.41	1337999.58
			297	380378.91	1338020.46
			298	380372.02	1338026.32
			299	378192.62	1336915.77
			300	378219.94	1336901.89
			301	378244.39	1336916.96
			302	378254.96	1336903.19
			303	378241.04	1336868.26

1	2	3	4	5	6
			304	378242.41	1336843.89
			305	378259.13	1336840.74
			306	378264.99	1336804.16
			307	378281.76	1336807.10
			308	378318.11	1336823.53
			309	378323.93	1336825.88
			310	378372.02	1336654.22
			311	378353.34	1336625.94
			312	378358.42	1336592.02
			313	378330.54	1336553.65
			314	378289.23	1336509.21
			315	378244.19	1336458.80
			316	378197.76	1336422.77
			317	378199.60	1336407.84
			318	378204.28	1336373.11
			319	378167.31	1336287.67
			320	378172.00	1336275.70
			321	378156.61	1336270.15
			322	378148.82	1336264.30
			323	378139.40	1336256.70
			324	378148.26	1336241.80
			325	378124.04	1336225.85
			326	378075.46	1336196.75
			327	378052.16	1336184.69
			328	378016.90	1336171.56
			329	378006.47	1336168.10
			330	377992.67	1336164.52
			331	377971.71	1336161.14
			332	377953.57	1336159.55
			333	377934.99	1336157.74
			334	377882.43	1336131.93
			335	377836.81	1336108.15
			336	377749.15	1336287.76
			337	377772.40	1336372.67
			338	377680.95	1336530.69
			339	377624.83	1336582.98
			340	377512.55	1336672.09
			341	377503.32	1336687.54
			342	377501.57	1336737.23
			343	377680.83	1336707.33
			344	377973.57	1336675.10
			345	377988.77	1336781.55
			346	377981.83	1336843.79
			347	378009.46	1336845.37
			348	378021.51	1336825.50
			349	378039.87	1336839.09

1	2	3	4	5	6
			350	378021.85	1336878.79
			351	378002.11	1336886.53
			352	378003.77	1336909.36
			353	378052.01	1336940.78
			354	378098.47	1336922.49
			355	378107.22	1336964.82
			356	378147.39	1336986.10
			357	378164.06	1336973.81
			358	378166.77	1336922.03
			359	378128.53	1336893.34
			360	378110.03	1336858.44
			361	378135.90	1336855.23
			362	378135.76	1336833.91
			363	378158.57	1336829.20
			1	380368.21	1338028.75

Приложение
к границам памятника природы
регионального значения
Республики Мордовия
«Участок соснового леса»

Схема
границ памятника природы регионального значения Республики Мордовия
«Участок соснового леса»



Утверждены
 постановлением Правительства
 Республики Мордовия
 от 16 октября 2023 г. № 527

Границы
 памятника природы регионального значения
 Республики Мордовия «Торфяное болото без названия № 1»

Местоположение, площадь памятника природы, сведения о характерных точках границ объекта (система координат: МСК-13).

Наименование памятника природы	Местоположение	Площадь, га	Сведения о характерных точках границ объекта		
			обозначение характерных точек границ	координаты, м	
				X	Y
1	2	3	4	5	6
Торфяное болото без названия № 1	Республика Мордовия, Большеберезниковский район, в части квартала 232 Березниковского участкового лесничества Березниковского территориального лесничества	24,51	1	380913.15	1336619.33
			2	380873.84	1336673.22
			3	380755.41	1336835.58
			4	380641.35	1337030.19
			5	380617.38	1337055.33
			6	380551.31	1337061.88
			7	380392.77	1337280.82
			8	380259.23	1337386.99
			9	380258.40	1337387.02
			10	380243.39	1337390.02
			11	380233.49	1337392.99
			12	380213.91	1337400.91
			13	380190.12	1337413.13
			14	380178.89	1337419.92
			15	380172.20	1337424.63
			16	380168.23	1337426.36
			17	380147.10	1337319.54
			18	380079.87	1337230.60
			19	380082.40	1337115.09
			20	380044.26	1337026.04
			21	380086.95	1336997.54
			22	380134.97	1336955.63
			23	380174.40	1336917.80
			24	380254.27	1336909.63
			25	380322.42	1336891.64
			26	380696.63	1336744.30

Утверждены
 постановлением Правительства
 Республики Мордовия
 от 16 октября 2023 г. № 527

Границы
 памятника природы регионального значения
 Республики Мордовия «Озеро Широкое»

Местоположение, площадь памятника природы, сведения о характерных точках границ объекта (система координат: МСК-13).

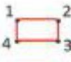

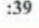
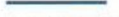



Наименование памятника природы	Местоположение	Площадь, га	Сведения о характерных точках границ объекта		
			обозначение характерных точек границ	координаты, м	
				X	Y
1	2	3	4	5	6
Озеро Широкое	Республика Мордовия, Ардатовский муниципальный район, на левом берегу р. Алатырь в 2 км северо-восточнее с. Спасские Мурзы, в границах квартала 134 выдела 44, квартала 145 выдела 1 Заводского участкового лесничества Ардатовского территориального лесничества	4	1	463302,25	1338121,76
			2	463264,39	1338159,62
			3	463208,97	1338210,11
			4	463164,62	1338251,72
			5	463078,33	1338339,72
			6	463040,30	1338374,85
			7	463008,23	1338408,28
			8	462976,86	1338450,57
			9	462963,76	1338454,50
			10	462829,49	1338550,42
			11	462810,40	1338534,95
			12	462893,63	1338414,34
			13	463101,73	1338236,98
			14	463207,25	1338131,51
			15	463258,26	1338087,31
			16	463285,88	1338066,50
			17	463303,62	1338061,73
			18	463315,40	1338067,40
			19	463322,12	1338082,20
			20	463318,37	1338099,42
			1	463302,25	1338121,76

Приложение
к границам памятника природы
регионального значения
Республики Мордовия
«Озеро Широкое»

Схема
границ памятника природы регионального значения Республики Мордовия
«Озеро Широкое»



Масштаб 1:8000
Условные обозначения:

- | | |
|---|---|
|  | - граница особо охраняемой природной территории с номерами поворотных точек |
|  | - границы земельных участков, учтенных в ЕГРН |
|  | - кадастровый номер зарегистрированного в ЕГРН объекта недвижимости |
|  | - граница кадастрового квартала |
|  | - кадастровый номер кадастрового квартала |
|  | - граница прибрежной защитной полосы |
|  | - граница водоохранной зоны |

».

2. Настоящее постановление вступает в силу со дня его официального опубликования.

**Председатель Правительства
Республики Мордовия**



Д. ПОЗДНЯКОВ