



**ПРАВИТЕЛЬСТВО
РЕСПУБЛИКИ МОРДОВИЯ**

ПОСТАНОВЛЕНИЕ

от 02.11.2023

№ 560

г. Саранск

Об утверждении границы охранной
зоны газораспределительной сети

В соответствии с постановлением Правительства Российской Федерации от 20 ноября 2000 г. № 878 «Об утверждении Правил охраны газораспределительных сетей» и на основании ходатайства акционерного общества «Газпром газораспределение Саранск» Правительство Республики Мордовия **п о с т а н о в л я е т**:

1. Утвердить границы охранной зоны объекта «Газопровод ввод среднего давления к торговому комплексу по адресу: Республика Мордовия, Чамзинский район, рп. Комсомольский, ул. Республиканская, д. 39», назначение: 7.7. сооружения трубопроводного транспорта, протяженность 372 м, адрес объекта: Республика Мордовия, Чамзинский район, рп. Комсомольский, кадастровый номер 13:22:0000000:890, находящегося в собственности акционерного общества «Газпром газораспределение Саранск», площадью 1 820 кв. м согласно приложению.

2. Установить ограничения (обременения) на земельные участки, входящие в охранную зону газораспределительной сети, указанной в приложении к настоящему постановлению, определив условия их использования в соответствии с Правилами охраны газораспределительных сетей, утвержденными постановлением Правительства Российской Федерации от 20 ноября 2000 г. № 878.

3. Настоящее постановление вступает в силу со дня его официального опубликования.

Председатель Правительства
Республики Мордовия



Д. ПОЗДНЯКОВ

Приложение
к постановлению Правительства
Республики Мордовия
от 2 ноября 2023 г. № 560

ОПИСАНИЕ МЕСТОПОЛОЖЕНИЯ ГРАНИЦ

Зона с особыми условиями использования территории - охранная зона газораспределительной сети «Газопровод ввод среднего давления к торговому комплексу по адресу: Республика Мордовия, Чамзинский район, рп. Комсомольский, ул. Республиканская, д. 39»

(наименование объекта, местоположение границ которого описано (далее - объект))

Раздел 1

Сведения об объекте

№ п/п	Характеристики объекта	Описание характеристик
1	2	3
1	Местоположение объекта	Республика Мордовия, Чамзинский р-н, Комсомольский рп
2	Площадь объекта ± величина погрешности определения площади ($P \pm \Delta P$)	1 820 м ² ± 15 м ²
3	Иные характеристики объекта	<p>Вид объекта реестра границ: Зона с особыми условиями использования территории</p> <p>Содержание ограничений использования объектов недвижимости в пределах зоны или территории: Ограничения использования объектов недвижимости в границах зоны с особыми условиями использования территории предусмотрены Постановлением Правительства РФ от 20 ноября 2000 г. № 878 "Об утверждении Правил охраны газораспределительных сетей":</p> <p>"14. На земельные участки, входящие в охранные зоны газораспределительных сетей, в целях предупреждения их повреждения или нарушения условий их нормальной эксплуатации налагаются ограничения (обременения), которыми запрещается лицам, указанным в пункте 2 настоящих Правил:</p> <p>а) строить объекты жилищно-гражданского и производственного назначения;</p> <p>б) сносить и реконструировать мосты, коллекторы, автомобильные и железные дороги с расположенными на них газораспределительными сетями без предварительного выноса этих газопроводов по согласованию с эксплуатационными организациями;</p> <p>в) разрушать берегоукрепительные сооружения, водопропускные устройства, земляные и иные сооружения, предохраняющие газораспределительные сети от разрушений;</p> <p>г) перемещать, повреждать, засыпать и уничтожать опознавательные знаки, контрольно-измерительные пункты и другие устройства газораспределительных сетей;</p> <p>д) устраивать свалки и склады, разливать растворы кислот, солей, щелочей и других химически активных веществ;</p> <p>е) огораживать и перегораживать охранные зоны, препятствовать доступу персонала эксплуатационных организаций к газораспределительным сетям, проведению обслуживания и устранению повреждений газораспределительных сетей;</p> <p>ж) разводить огонь и размещать источники огня;</p> <p>з) рыть погреба, копать и обрабатывать почву сельскохозяйственными и мелиоративными орудиями и механизмами на глубину более 0,3 метра;</p> <p>и) открывать калитки и двери газорегуляторных пунктов, станций катодной и дренажной защиты, люки подземных колодцев, включать или отключать электроснабжение средств связи, освещения и систем телемеханики;</p> <p>к) набрасывать, приставлять и привязывать к опорам и надземным газопроводам, ограждениям и зданиям газораспределительных сетей посторонние предметы, лестницы, влезать на них;</p> <p>л) самовольно подключаться к газораспределительным сетям.</p> <p>Наименование охраняемого объекта: Газопровод ввод среднего давления к торговому комплексу по адресу: Республика Мордовия, Чамзинский район, рп. Комсомольский, ул. Республиканская, д. 39</p>

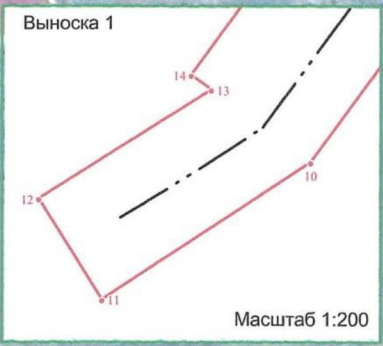
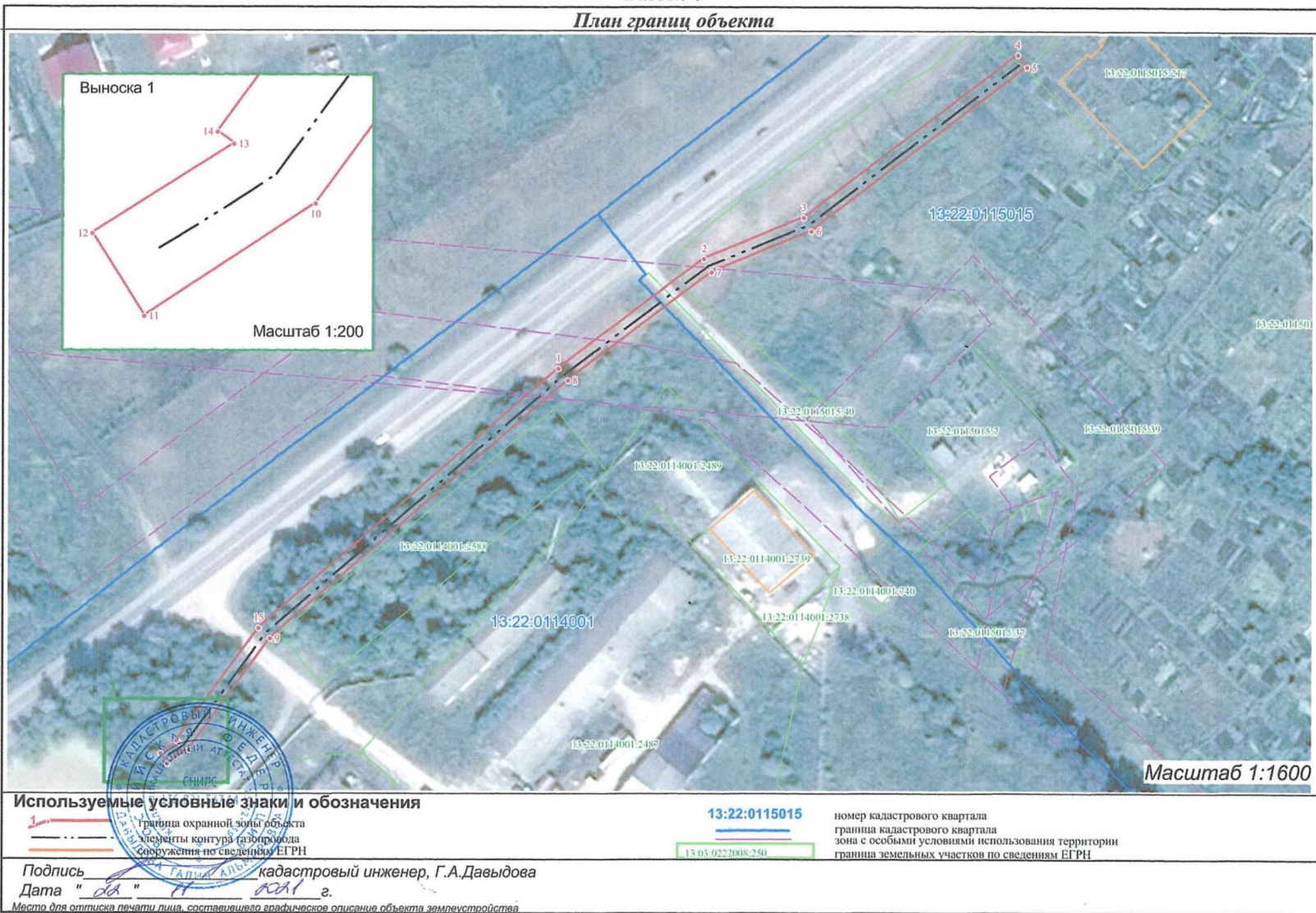
Раздел 2

Сведения о местоположении границ объекта					
1. Система координат МСК-13, зона 1					
2. Сведения о характерных точках границ объекта					
Обозначение характерных точек границ	Координаты, м		Метод определения координат характерной точки	Средняя квадратическая погрешность положения характерной точки (Мт), м	Описание обозначения точки на местности (при наличии)
	X	Y			
1	2	3	4	5	6
1	419 460,72	1 331 676,18	Метод спутниковых геодезических измерений (определений)	0,10	—
2	419 496,60	1 331 723,79	Метод спутниковых геодезических измерений (определений)	0,10	—
3	419 510,08	1 331 756,47	Метод спутниковых геодезических измерений (определений)	0,10	—
4	419 563,53	1 331 826,62	Метод спутниковых геодезических измерений (определений)	0,10	—
5	419 559,51	1 331 829,60	Метод спутниковых геодезических измерений (определений)	0,10	—
6	419 505,71	1 331 758,98	Метод спутниковых геодезических измерений (определений)	0,10	—
7	419 492,22	1 331 726,29	Метод спутниковых геодезических измерений (определений)	0,10	—
8	419 456,83	1 331 679,33	Метод спутниковых геодезических измерений (определений)	0,10	—
9	419 372,21	1 331 581,86	Метод спутниковых геодезических измерений (определений)	0,10	—
10	419 335,76	1 331 555,29	Метод спутниковых геодезических измерений (определений)	0,10	—
11	419 331,14	1 331 548,27	Метод спутниковых геодезических измерений (определений)	0,10	—
12	419 334,53	1 331 546,14	Метод спутниковых геодезических измерений (определений)	0,10	—
13	419 338,20	1 331 551,95	Метод спутниковых геодезических измерений (определений)	0,10	—
14	419 338,70	1 331 551,26	Метод спутниковых геодезических измерений (определений)	0,10	—
15	419 375,62	1 331 578,15	Метод спутниковых геодезических измерений (определений)	0,10	—
1	419 460,72	1 331 676,18	Метод спутниковых геодезических измерений (определений)	0,10	—
3. Сведения о характерных точках части (частей) границы объекта					
1	2	3	4	5	6
—	—	—	—	—	—

Прохождение границы		Описание прохождения границы
от точки	до точки	
1	2	3
1	2	на расстоянии 3 метров от оси газопровода
2	3	на расстоянии 3 метров от оси газопровода
3	4	на расстоянии 3 метров от оси газопровода
4	5	на расстоянии 3 метров от оси газопровода
5	6	На расстоянии 2 метров от оси газопровода
6	7	На расстоянии 2 метров от оси газопровода
7	8	На расстоянии 2 метров от оси газопровода
8	9	На расстоянии 2 метров от оси газопровода
9	10	На расстоянии 2 метров от оси газопровода
10	11	На расстоянии 2 метров от оси газопровода
11	12	На расстоянии 2 метров от оси газопровода
12	13	На расстоянии 2 метров от оси газопровода
13	14	на расстоянии 3 метров от оси газопровода
14	15	на расстоянии 3 метров от оси газопровода
15	1	на расстоянии 3 метров от оси газопровода

1.8

Раздел 4
План границ объекта



Используемые условные знаки и обозначения

- граница охранной зоны объекта
- элементы контура газопровода
- сооружения по сведениям ЕГРН

13:22:0115015

13:03:0222008.250

- номер кадастрового квартала
- граница кадастрового квартала
- зона с особыми условиями использования территории
- граница земельных участков по сведениям ЕГРН

Подпись кадастровый инженер, Г.А.Давыдова
 Дата " 08 " 11 2021 г.
 Место для оттиска печати лица, составившего графическое описание объекта землеустройства