



**ПРАВИТЕЛЬСТВО
РЕСПУБЛИКИ МОРДОВИЯ**

ПОСТАНОВЛЕНИЕ

от 13.11.2023

№ 613

г. Саранск

Об утверждении границы охранной
зоны газораспределительной сети

В соответствии с постановлением Правительства Российской Федерации от 20 ноября 2000 г. № 878 «Об утверждении Правил охраны газораспределительных сетей» и на основании ходатайства акционерного общества «Газпром газораспределение Саранск» Правительство Республики Мордовия **п о с т а н о в л я е т**:

1. Утвердить границы охранной зоны объекта «Газопровод-ввод с/д к Энергоцентру (Мини ТЭЦ) «Сура» по адресу: участок находится в 2796 м по направлению на юго-запад от здания администрации Сабур-Мачкасского сельского поселения (РМ, Чамзинский р-н, с. Сабур-Мачкасс, ул. Советская, д. 50)», назначение: 7.7. сооружения трубопроводного транспорта, протяженность 525 м, адрес объекта: Республика Мордовия, Чамзинский район, кадастровый номер 13:22:0000000:891, находящегося в собственности акционерного общества «Газпром газораспределение Саранск», площадью 2 100 кв. м согласно приложению.

2. Установить ограничения (обременения) на земельные участки, входящие в охранную зону газораспределительной сети, указанной в приложении к настоящему постановлению, определив условия их использования в соответствии с Правилами охраны газораспределительных сетей, утвержденными постановлением Правительства Российской Федерации от 20 ноября 2000 г. № 878.

3. Настоящее постановление вступает в силу со дня его официального опубликования.

Председатель Правительства
Республики Мордовия



Д. ПОЗДНЯКОВ

Приложение
к постановлению Правительства
Республики Мордовия
от 13 ноября 2023 г. № 613

ОПИСАНИЕ МЕСТОПОЛОЖЕНИЯ ГРАНИЦ

*Зона с особыми условиями использования территории - охранный зона
«Газопровод - ввод с/д к Энергоцентру (Мини ТЭЦ) «Сура» по адресу: участок
находится в 2796 м по направлению на юго-запад от здания администрации
Сабур-Мачкасского сельского поселения (РМ, Чамзинский р-н,
с. Сабур – Мачкасс, ул. Советская, д. 50)»*

(наименование объекта, местоположение границ которого описано (далее - объект))

Раздел 1

Сведения об объекте		
№ п/п	Характеристики объекта	Описание характеристик
1	2	3
1	Местоположение объекта	Республика Мордовия, Чамзинский р-н
2	Площадь объекта ± величина погрешности определения площади ($P \pm \Delta P$)	2 100 м ² ± 16 м ²
3	Иные характеристики объекта	<p>Вид объекта реестра границ: Зона с особыми условиями использования территории</p> <p>Содержание ограничений использования объектов недвижимости в пределах зоны или территории: Ограничения использования объектов недвижимости в границах зоны с особыми условиями использования территории предусмотрены Постановлением Правительства РФ от 20 ноября 2000 г. № 878 "Об утверждении Правил охраны газораспределительных сетей":</p> <p>"14. На земельные участки, входящие в охранные зоны газораспределительных сетей, в целях предупреждения их повреждения или нарушения условий их нормальной эксплуатации налагаются ограничения (обременения), которыми запрещается лицам, указанным в пункте 2 настоящих Правил:</p> <p>а) строить объекты жилищно-гражданского и производственного назначения;</p> <p>б) сносить и реконструировать мосты, коллекторы, автомобильные и железные дороги с расположенными на них газораспределительными сетями без предварительного выноса этих газопроводов по согласованию с эксплуатационными организациями;</p> <p>в) разрушать берегоукрепительные сооружения, водопропускные устройства, земляные и иные сооружения, предохраняющие газораспределительные сети от разрушений;</p> <p>г) перемещать, повреждать, засыпать и уничтожать опознавательные знаки, контрольно-измерительные пункты и другие устройства газораспределительных сетей;</p> <p>д) устраивать свалки и склады, разливать растворы кислот, солей, щелочей и других химически активных веществ;</p> <p>е) огораживать и перегораживать охранные зоны, препятствовать доступу персонала эксплуатационных организаций к газораспределительным сетям, проведению обслуживания и устранению повреждений газораспределительных сетей;</p> <p>ж) разводить огонь и размещать источники огня;</p> <p>з) рыть погреба, копать и обрабатывать почву сельскохозяйственными и мелиоративными орудиями и механизмами на глубину более 0,3 метра;</p> <p>и) открывать калитки и двери газорегуляторных пунктов, станций катодной и дренажной защиты, люки подземных колодцев, включать или отключать электроснабжение средств связи, освещения и систем телемеханики;</p> <p>к) набрасывать, приставлять и привязывать к опорам и надземным газопроводам, ограждениям и зданиям газораспределительных сетей посторонние предметы, лестницы, влезать на них;</p> <p>л) самовольно подключаться к газораспределительным сетям.</p> <p>Наименование охраняемого объекта: Газопровод-ввод с/д к Энергоцентру (Мини ТЭЦ) «Сура» по адресу: участок находится в 2796 м по направлению на юго-запад от здания администрации Сабур-Мачкасского сельского поселения (РМ, Чамзинский р-н, с. Сабур-Мачкасс, ул. Советская, д. 50)</p>

Раздел 2

Сведения о местоположении границ объекта					
1. Система координат МСК-13, зона 1					
2. Сведения о характерных точках границ объекта					
Обозначение характерных точек границ	Координаты, м		Метод определения координат характерной точки	Средняя квадратическая погрешность положения характерной точки (Мт), м	Описание обозначения точки на местности (при наличии)
	X	Y			
1	2	3	4	5	6
1	423 500,51	1 334 140,52	Метод спутниковых геодезических измерений (определений)	0,10	—
2	423 498,22	1 334 146,34		0,10	
3	423 264,76	1 334 348,48		0,10	
4	423 240,24	1 334 362,64		0,10	
5	423 224,21	1 334 375,91		0,10	
6	423 220,02	1 334 380,23		0,10	
7	423 121,83	1 334 489,55		0,10	
8	423 123,54	1 334 495,20		0,10	
9	423 119,71	1 334 496,36		0,10	
10	423 117,35	1 334 488,56		0,10	
11	423 217,10	1 334 377,50		0,10	
12	423 221,49	1 334 372,97		0,10	
13	423 237,95	1 334 359,35		0,10	
14	423 262,43	1 334 345,20		0,10	
15	423 494,85	1 334 143,95		0,10	
16	423 496,79	1 334 139,05		0,10	
1	423 500,51	1 334 140,52		0,10	
3. Сведения о характерных точках части (частей) границы объекта					

Раздел 2

Сведения о местоположении границ объекта					
1	2	3	4	5	6
—	—	—	—	—	—

Прохождение границы		Описание прохождения границы
от точки	до точки	
1	2	3
—	—	—

Раздел 4
План границ



Масштаб 1: 2500

Используемые условные знаки и обозначения

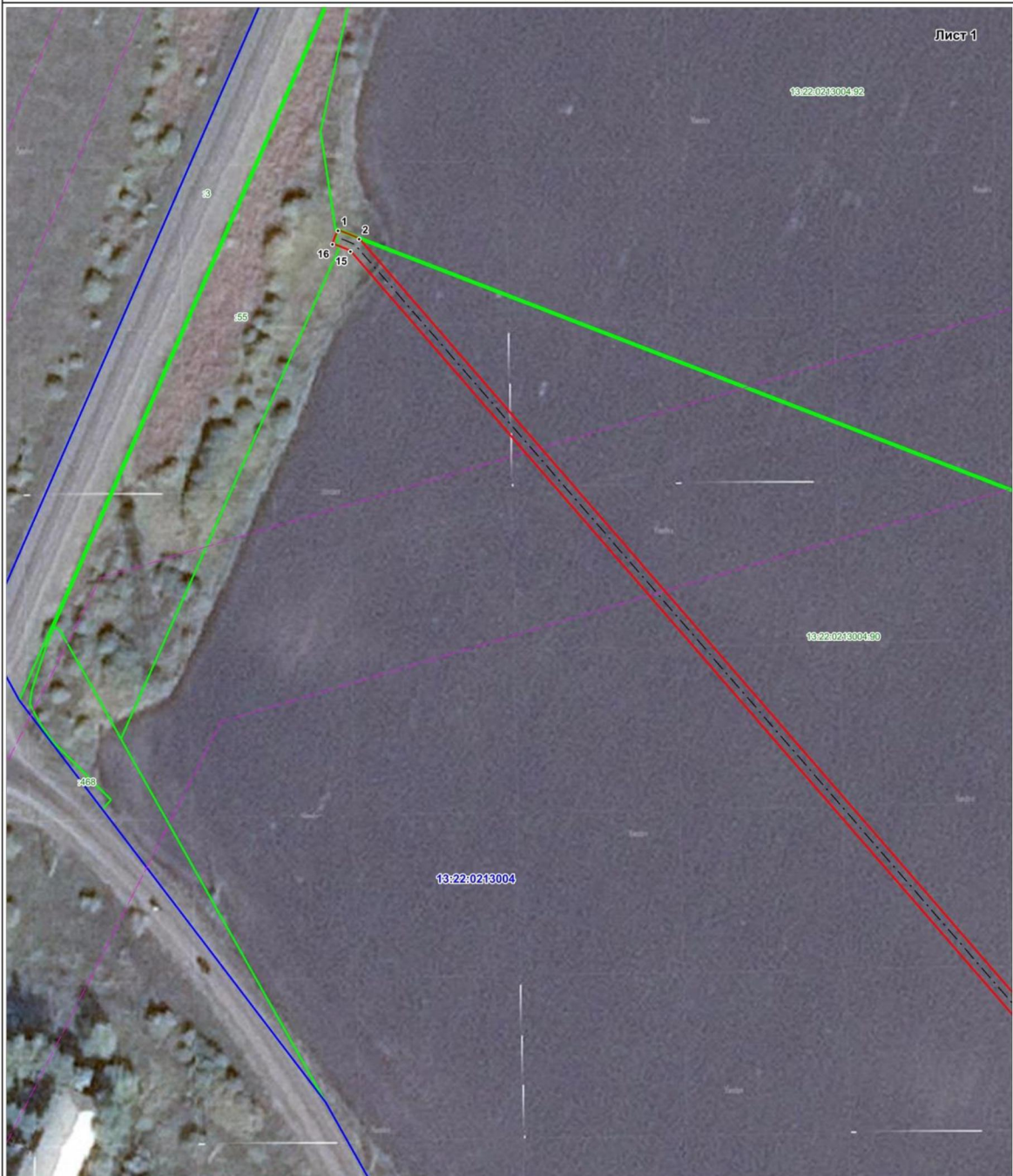
- граница охранной зоны
- граница кадастрового квартала
- 13:22:0213004 номер кадастрового квартала
- - - элементы контура газопровода

Подпись  кадастровый инженер, Е.В.Бушкина

Дата " 15 " 12 2011 г.

Раздел 4
План границ

Лист 1



Масштаб 1: 1000

Используемые условные знаки и обозначения

- граница охранной зоны
- обозначение характерной точки границы охранной зоны
- граница кадастрового квартала
- 13:22:0213004 номер кадастрового квартала

- граница земельных участков по сведениям ЕГРН
- 13:22:0213004:90 кадастровый номер земельного участка
- 7296 граница и номер объектов капитального строительства по сведениям ЕГРН
- - - - - элементы контура газопровода
- границы зон с особыми условиями использования территорий

Подпись  кадастровый инженер, Е.В.Бушкина

Дата " 15 " 12 2021 г.

Раздел 4
План границ



Масштаб 1: 1000

Используемые условные знаки и обозначения

- граница охранной зоны
- 1 обозначение характерной точки границы охранной зоны
- граница кадастрового квартала
- 13:22:0213004 номер кадастрового квартала

- граница земельных участков по сведениям ЕГРН
- 13:22:0213004:90 кадастровый номер земельного участка
- 7296 граница и номер объектов капитального строительства по сведениям ЕГРН
- - - элементы контура газопровода
- - - границы зон с особыми условиями использования территорий

Подпись  кадастровый инженер, Е.В.Бушкина

Дата " 15 " 12 2021 г.