



**ПРАВИТЕЛЬСТВО
РЕСПУБЛИКИ МОРДОВИЯ**

ПОСТАНОВЛЕНИЕ

от 13.11.2023

№ 606

г. Саранск

Об утверждении границы охранной
зоны газораспределительной сети

В соответствии с постановлением Правительства Российской Федерации от 20 ноября 2000 г. № 878 «Об утверждении Правил охраны газораспределительных сетей» и на основании ходатайства акционерного общества «Газпром газораспределение Саранск» Правительство Республики Мордовия **п о с т а н о в л я е т**:

1. Утвердить границы охранной зоны объекта «Газопровод-ввод низкого давления по адресу: РМ, Ромодановский район, п. Ромоданово, ул. Н.Эркай, д.15», назначение: 7.7. сооружения трубопроводного транспорта, протяженность 129 м, адрес объекта: Республика Мордовия, Ромодановский район, п. Ромоданово, ул. Н.Эркай, кадастровый номер 13:16:0101007:998, находящегося в собственности акционерного общества «Газпром газораспределение Саранск», площадью 672 кв. м согласно приложению.

2. Установить ограничения (обременения) на земельные участки, входящие в охранную зону газораспределительной сети, указанной в приложении к настоящему постановлению, определив условия их использования в соответствии с Правилами охраны газораспределительных сетей, утвержденными постановлением Правительства Российской Федерации от 20 ноября 2000 г. № 878.

3. Настоящее постановление вступает в силу со дня его официального опубликования.

Председатель Правительства
Республики Мордовия



Д. ПОЗДНЯКОВ

Приложение
к постановлению Правительства
Республики Мордовия
от 13 ноября 2023 г. № 606

ОПИСАНИЕ МЕСТОПОЛОЖЕНИЯ ГРАНИЦ
*Зона с особыми условиями использования территории - охранная зона
газораспределительной сети «Газопровод - ввод низкого давления по адресу:
РМ, Ромодановский район, п. Ромоданово, ул. Н. Эркая, д. 15»*

(наименование объекта, местоположение границ которого описано далее - объект)

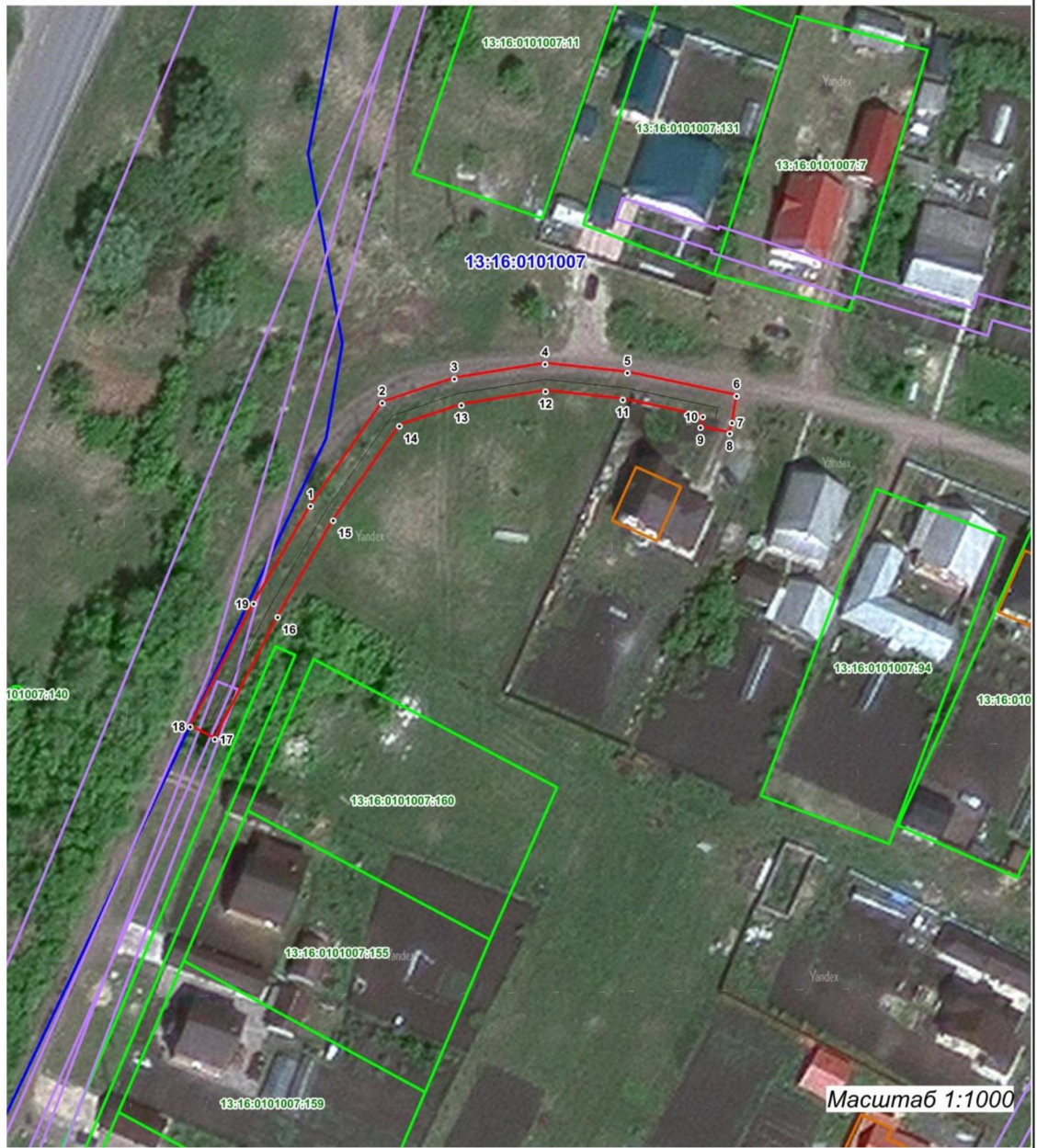
Раздел 1		
Сведения об объекте		
№ п/п	Характеристики объекта	Описание характеристик
1	2	3
1	Местоположение объекта	Республика Мордовия, Ромодановский р-н, Ромоданово п
2	Площадь объекта ± величина погрешности определения площади (P ± ΔP)	672 м ² ± 9 м ²
3	Иные характеристики объекта	<p>Вид объекта реестра границ: Зона с особыми условиями использования территории</p> <p>Содержание ограничений использования объектов недвижимости в пределах зоны или территории: Ограничения использования объектов недвижимости в границах зоны с особыми условиями использования территории предусмотрены Постановлением Правительства РФ от 20 ноября 2000 г. № 878 "Об утверждении Правил охраны газораспределительных сетей":</p> <p>"14. На земельные участки, входящие в охранные зоны газораспределительных сетей, в целях предупреждения их повреждения или нарушения условий их нормальной эксплуатации налагаются ограничения (обременения), которыми запрещается лицам, указанным в пункте 2 настоящих Правил:</p> <p>а) строить объекты жилищно-гражданского и производственного назначения;</p> <p>б) сносить и реконструировать мосты, коллекторы, автомобильные и железные дороги с расположенными на них газораспределительными сетями без предварительного выноса этих газопроводов по согласованию с эксплуатационными организациями;</p> <p>в) разрушать берегоукрепительные сооружения, водопропускные устройства, земляные и иные сооружения, предохраняющие газораспределительные сети от разрушений;</p> <p>г) перемещать, повреждать, засыпать и уничтожать опознавательные знаки, контрольно-измерительные пункты и другие устройства газораспределительных сетей;</p> <p>д) устраивать свалки и склады, разливать растворы кислот, солей, щелочей и других химически активных веществ;</p> <p>е) огораживать и перегораживать охранные зоны, препятствовать доступу персонала эксплуатационных организаций к газораспределительным сетям, проведению обслуживания и устранению повреждений газораспределительных сетей;</p> <p>ж) разводить огонь и размещать источники огня;</p> <p>з) рыть погреба, копать и обрабатывать почву сельскохозяйственными и мелиоративными орудиями и механизмами на глубину более 0,3 метра;</p> <p>и) открывать калитки и двери газорегуляторных пунктов, станций катодной и дренажной защиты, люки подземных колодцев, включать или отключать электроснабжение средств связи, освещения и систем телемеханики;</p> <p>к) набрасывать, приставлять и привязывать к опорам и надземным газопроводам, ограждениям и зданиям газораспределительных сетей посторонние предметы, лестницы, влезать на них;</p> <p>л) самовольно подключаться к газораспределительным сетям.</p> <p>Наименование охраняемого объекта: Газопровод-ввод низкого давления по адресу: РМ, Ромодановский район, п.Ромоданово, ул. Н.Эркая, д.15</p>

Раздел 2

Сведения о местоположении границ объекта					
1. Система координат МСК-13, зона 1					
2. Сведения о характерных точках границ объекта					
Обозначение характерных точек границ	Координаты, м		Метод определения координат характерной точки	Средняя квадратическая погрешность положения характерной точки (Мт), м	Описание обозначения точки на местности (при наличии)
	X	Y			
1	2	3	4	5	6
1	418 559,57	1 299 716,35	Метод спутниковых геодезических измерений (определений)	0,10	—
2	418 578,46	1 299 729,52		0,10	
3	418 582,87	1 299 742,76		0,10	
4	418 585,56	1 299 759,31		0,10	
5	418 583,97	1 299 774,36		0,10	
6	418 579,69	1 299 794,41		0,10	
7	418 574,80	1 299 793,51		0,10	
8	418 572,84	1 299 793,10		0,10	
9	418 573,94	1 299 787,80		0,10	
10	418 575,90	1 299 788,21		0,10	
11	418 579,02	1 299 773,58		0,10	
12	418 580,51	1 299 759,45		0,10	
13	418 578,00	1 299 743,96		0,10	
14	418 574,24	1 299 732,67		0,10	
15	418 556,89	1 299 720,57		0,10	
16	418 539,26	1 299 710,37		0,10	
17	418 516,86	1 299 698,84		0,10	
18	418 519,20	1 299 694,33		0,10	
19	418 541,66	1 299 705,99		0,10	
1	418 559,57	1 299 716,35		0,10	
3. Сведения о характерных точках части (частей) границы объекта					
1	2	3	4	5	6
—	—	—	—	—	—

Прохождение границы		Описание прохождения границы
от точки	до точки	
1	2	3
1	8	на расстоянии 3 метров от оси газопровода
8	18	на расстоянии 2 метров от оси газопровода
18	1	на расстоянии 3 метров от оси газопровода

Раздел 4
План границ объекта



Используемые условные знаки и обозначения

<p>1 — граница охранной зоны объекта</p> <p>— здания, строения, сооружения по сведениям ЕГРН</p> <p>— зона с особыми условиями использования территории</p>	<p>13:16:0101007 — номер кадастрового квартала</p> <p>— граница кадастрового квартала</p> <p>— граница земельных участков по сведениям ЕГРН</p> <p>13:16:0101007:160 — кадастровый номер земельного участка</p>
---	---

Подпись _____ кадастровый инженер, И.А.Казакова

Дата " 14 " 2021 г.

Место для оттиска печати лица, составившего графическое описание объекта землеустройства

