



## ПОСТАНОВЛЕНИЕ

## УУРААХ

г. Якутск

Дьокуускай к.

от 28 декабря 2023 г. № 646

**Об установлении зоны охраны объекта культурного наследия  
регионального значения «Церковь Иннокентьевская (деревянная),  
1829 г.», расположенного по адресу: Республика Саха (Якутия), Мегино-  
Кангаласский улус (район), Бүтөйдяхский наслег, с. Бүтөйдях,  
ул. Анисимова, 15, и утверждении особых режимов использования  
земель и требований к градостроительным регламентам  
в границах территорий данных зон**

В соответствии с Федеральным законом от 25 июня 2002 г. № 73-ФЗ «Об объектах культурного наследия (памятниках истории и культуры) народов Российской Федерации», Положением о зонах охраны объектов культурного наследия (памятников истории и культуры) народов Российской Федерации, утвержденным постановлением Правительства Российской Федерации от 12 сентября 2015 г. № 972, Законом Республики Саха (Якутия) от 26 марта 2015 г. № 1441-З № 437-V «О реализации отдельных полномочий в области сохранения, использования, популяризации и государственной охраны объектов культурного наследия (памятников истории и культуры) народов Российской Федерации в Республике Саха (Якутия)», на основании проекта зоны охраны объекта культурного наследия регионального значения «Церковь Иннокентьевская (деревянная), 1829 г.» расположенного по адресу: Республика Саха (Якутия), Мегино-Кангаласский улус (район), Бүтөйдяхский наслег, с. Бүтөйдях, ул. Анисимова, 15, положительного заключения государственной историко-культурной экспертизы от 1 декабря 2022 года, Правительство Республики Саха (Якутия) **п о с т а н о в л я е т**:

1. Установить зоны охраны объекта культурного наследия регионального значения «Церковь Иннокентьевская (деревянная), 1829 г.», расположенного по адресу: Республика Саха (Якутия), Мегино-Кангаласский улус (район), Бүтөйдяхский наслег, с. Бүтөйдях, ул. Анисимова, 15, согласно приложению № 1 к настоящему постановлению.

2. Утвердить особые режимы использования земель и требования к

градостроительным регламентам в зонах охраны объекта культурного наследия регионального значения «Церковь Иннокентьевская (деревянная), 1829 г.», расположенного по адресу: Республика Саха (Якутия), Мегино-Кангаласский улус (район), Бютейдяхский наслег, с. Бютейдях, ул. Анисимова, 15, согласно приложению № 2 к настоящему постановлению.

3. Определить, что держателем оригинала проекта зоны охраны объекта культурного наследия регионального значения «Церковь Иннокентьевская (деревянная), 1829 г.», расположенного по адресу: Республика Саха (Якутия), Мегино-Кангаласский улус (район), Бютейдяхский наслег, с. Бютейдях, ул. Анисимова, 15, является Департамент Республики Саха (Якутия) по охране объектов культурного наследия.

4. Департаменту Республики Саха (Якутия) по охране объектов культурного наследия (Макаров Н.А.):

1) обеспечить размещение информации об установлении зоны охраны объекта культурного наследия регионального значения «Церковь Иннокентьевская (деревянная), 1829 г.», расположенного по адресу: Республика Саха (Якутия), Мегино-Кангаласский улус (район), Бютейдяхский наслег, с. Бютейдях, ул. Анисимова, 15, в федеральной государственной информационной системе территориального планирования;

2) направить в Управление Федеральной службы государственной регистрации, кадастра и картографии по Республике Саха (Якутия) необходимую для внесения сведений в Единый государственный реестр недвижимости информацию об установлении зоны охраны и о прекращении защитной зоны объекта культурного наследия регионального значения «Церковь Иннокентьевская (деревянная), 1829 г.», расположенного по адресу: Республика Саха (Якутия), Мегино-Кангаласский улус (район), Бютейдяхский наслег, с. Бютейдях, ул. Анисимова, 15, со дня внесения в единый государственный реестр недвижимости сведений об установлении зон охраны данного объекта культурного наследия;

3) направить в течение семи дней с даты вступления в силу настоящего постановления копию настоящего постановления в администрацию муниципального района «Мегино-Кангаласский улус (район)» Республики Саха (Якутия) для размещения в информационной системе обеспечения градостроительной деятельности.

5. Контроль исполнения настоящего постановления возложить на заместителя Председателя Правительства Республики Саха (Якутия) Местникова С.В.

6. Опубликовать настоящее постановление в официальных средствах массовой информации.

Председатель Правительства  
Республики Саха (Якутия)



К. БЫЧКОВ

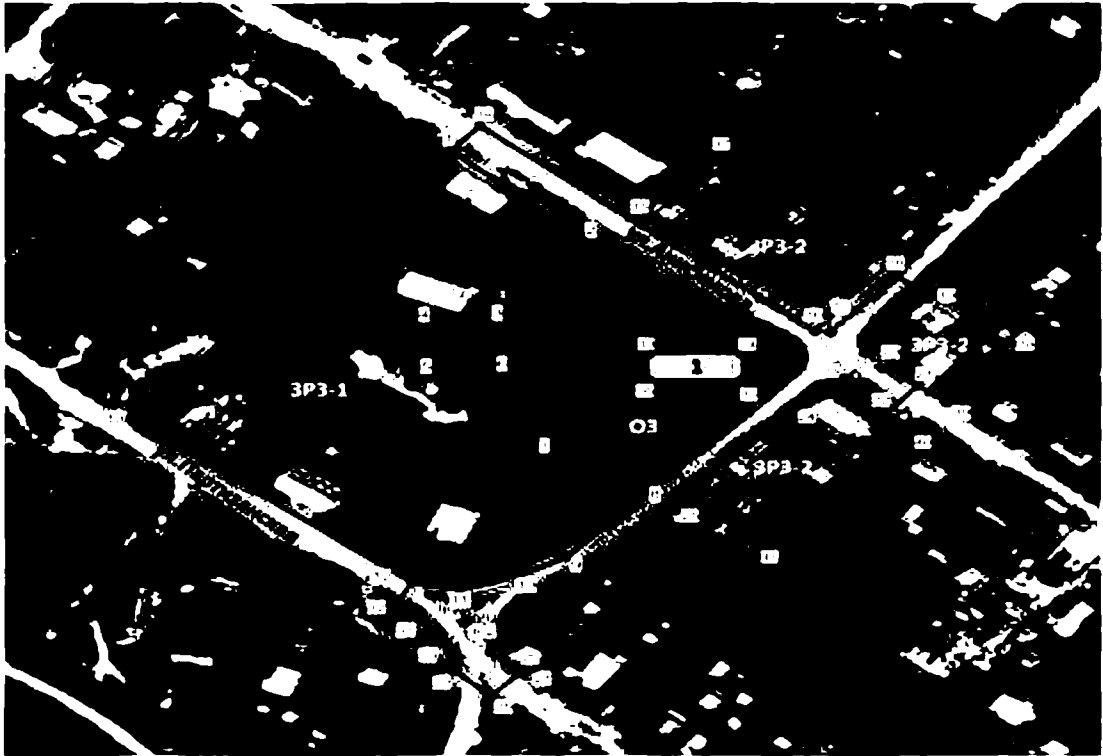


Постановлению Правительства  
Республики Саха (Якутия)  
от 28 декабря 2023 г. № 646

### ЗОНА

охраны объекта культурного наследия регионального значения  
«Церковь Иннокентьевская (деревянная), 1829 г.», расположенного по  
адресу: Республика Саха (Якутия), Мегино-Кангаласский улус (район),  
Бютейдахский наслег, с. Бютейдах, ул. Анисимова, 15

#### 1. Карта (схема) границ зоны охраны объекта культурного наследия


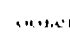
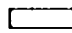
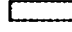





Масштаб 1:2000

Экспликация объектов культурного наследия:

1 - «Церковь Иннокентьевская (деревянная), 1829 г.»

Следующие обозначения

-  объект культурного наследия
-  территория объекта культурного наследия
-  охранный зона объекта культурного наследия (ОЗ)
-  зона регулирования застройки и хозяйственной деятельности ЗРЗ-1
-  зона регулирования застройки и хозяйственной деятельности ЗРЗ-2
-  поворотная точка границы контура
-  номер поворотной точки границы

## 2. Каталоги координат характерных точек границ зон охраны объекта культурного наследия

Сведения о характерных точках местоположении границ объекта				
Обозначение характерных точек части границы	Координаты, м		Метод определения координат характерной точки	Средняя квадратная погрешность положения характерной точки (Mt), м
	X	Y		
Каталог координат характерных точек охранной зоны				
Контур 1				
14	922892.77	5342574.23	Метод спутниковых геодезических измерений (определений)	0.10
15	922848.92	5342626.90	Метод спутниковых геодезических измерений (определений)	0.10
16	922801.90	5342683.38	Метод спутниковых геодезических измерений (определений)	0.10
17	922801.31	5342688.27	Метод спутниковых геодезических измерений (определений)	0.10
18	922826.32	5342709.67	Метод спутниковых геодезических измерений (определений)	0.10
19	922817.38	5342720.17	Метод спутниковых геодезических измерений (определений)	0.10
20	922792.35	5342699.39	Метод спутниковых геодезических измерений (определений)	0.10
21	922777.66	5342716.69	Метод спутниковых геодезических измерений (определений)	0.10
22	922764.72	5342705.78	Метод спутниковых геодезических измерений (определений)	0.10
23	922779.74	5342688.03	Метод спутниковых геодезических измерений (определений)	0.10
24	922765.85	5342675.66	Метод спутниковых геодезических измерений (определений)	0.10
25	922727.73	5342641.44	Метод спутниковых геодезических измерений (определений)	0.10
26	922657.47	5342581.55	Метод спутниковых геодезических измерений (определений)	0.10
27	922651.10	5342588.01	Метод спутниковых геодезических измерений (определений)	0.10
28	922640.00	5342577.65	Метод спутниковых геодезических измерений (определений)	0.10
29	922651.15	5342566.09	Метод спутниковых геодезических измерений (определений)	0.10
30	922663.74	5342562.39	Метод спутниковых геодезических измерений (определений)	0.10
31	922673.40	5342556.13	Метод спутниковых геодезических измерений (определений)	0.10

32	922682.46	5342547.67	Метод спутниковых геодезических измерений (определений)	0.10
12	922690.38	5342552.19	Метод спутниковых геодезических измерений (определений)	0.10
11	922687.30	5342567.48	Метод спутниковых геодезических измерений (определений)	0.10
10	922693.55	5342587.31	Метод спутниковых геодезических измерений (определений)	0.10
9	922701.76	5342602.48	Метод спутниковых геодезических измерений (определений)	0.10
8	922728.30	5342626.41	Метод спутниковых геодезических измерений (определений)	0.10
7	922747.83	5342591.35	Метод спутниковых геодезических измерений (определений)	0.10
6	922793.44	5342584.04	Метод спутниковых геодезических измерений (определений)	0.10
5	922791.98	5342556.50	Метод спутниковых геодезических измерений (определений)	0.10
4	922802.71	5342556.13	Метод спутниковых геодезических измерений (определений)	0.10
3	922803.84	5342582.77	Метод спутниковых геодезических измерений (определений)	0.10
2	922845.16	5342605.50	Метод спутниковых геодезических измерений (определений)	0.10
1	922881.85	5342564.61	Метод спутниковых геодезических измерений (определений)	0.10
Контур 2				
33	922791.41	5342629.11	Метод спутниковых геодезических измерений (определений)	0.10
34	922791.37	5342659.37	Метод спутниковых геодезических измерений (определений)	0.10
35	922780.25	5342659.36	Метод спутниковых геодезических измерений (определений)	0.10
36	922780.27	5342629.10	Метод спутниковых геодезических измерений (определений)	0.10
Каталог координат характерных точек границ зоны регулирования застройки и хозяйственной деятельности				
Контур 1				
1	922881.85	5342564.61	Метод спутниковых геодезических измерений (определений)	0.10
2	922845.16	5342605.50	Метод спутниковых геодезических измерений (определений)	0.10
3	922803.84	5342582.77	Метод спутниковых геодезических измерений (определений)	0.10
4	922802.71	5342556.13	Метод спутниковых геодезических измерений (определений)	0.10
5	922791.98	5342556.50	Метод спутниковых геодезических измерений (определений)	0.10
6	922793.44	5342584.04	Метод спутниковых геодезических измерений (определений)	0.10

7	922747.83	5342591.35	Метод спутниковых геодезических измерений (определений)	0.10
8	922728.30	5342626.41	Метод спутниковых геодезических измерений (определений)	0.10
9	922701.76	5342602.48	Метод спутниковых геодезических измерений (определений)	0.10
10	922693.55	5342587.31	Метод спутниковых геодезических измерений (определений)	0.10
11	922687.30	5342567.48	Метод спутниковых геодезических измерений (определений)	0.10
12	922690.38	5342552.19	Метод спутниковых геодезических измерений (определений)	0.10
13	922762.88	5342460.65	Метод спутниковых геодезических измерений (определений)	0.10
Каталог координат характерных точек границ зоны регулирования застройки и хозяйственной деятельности				
Контур 1				
37	922878.14	5342651.59	Метод спутниковых геодезических измерений (определений)	0.10
18	922826.32	5342709.67	Метод спутниковых геодезических измерений (определений)	0.10
17	922801.31	5342688.27	Метод спутниковых геодезических измерений (определений)	0.10
16	922801.90	5342683.38	Метод спутниковых геодезических измерений (определений)	0.10
15	922848.92	5342626.90	Метод спутниковых геодезических измерений (определений)	0.10
Каталог координат характерных точек границ зоны регулирования застройки и хозяйственной деятельности				
Контур 2				
19	922817.38	5342720.17	Метод спутниковых геодезических измерений (определений)	0.10
38	922796.30	5342747.02	Метод спутниковых геодезических измерений (определений)	0.10
39	922770.25	5342725.81	Метод спутниковых геодезических измерений (определений)	0.10
21	922777.66	5342716.69	Метод спутниковых геодезических измерений (определений)	0.10
20	922792.35	5342699.39	Метод спутниковых геодезических измерений (определений)	0.10
Контур 3				
23	922779.74	5342688.03	Метод спутниковых геодезических измерений (определений)	0.10
22	922764.72	5342705.78	Метод спутниковых геодезических измерений (определений)	0.10
40	922757.43	5342713.64	Метод спутниковых геодезических измерений (определений)	0.10
41	922706.83	5342665.98	Метод спутниковых геодезических измерений (определений)	0.10

25	922727.73	5342641.44	Метод спутниковых геодезических измерений (определений)	0.10
24	922765.89	5342675.62	Метод спутниковых геодезических измерений (определений)	0.10

### 3. Описание границ

Общая протяженность границы территории объекта культурного наследия «Церковь Иннокентьевская (деревянная), 1829 г.» составляет 82,80 метра.

Общая площадь границы территории объекта культурного наследия составляет 336,9 кв. м.

Прохождение границы		Описание прохождения границы
от точки	до точки	
1	2	3
1	2	В юго-восточном направлении 30.27 м
2	3	В северо-восточном направлении 11.13 м
3	4	В юго-восточном направлении 30.27 м
4	1	В юго-западном направлении 11.27 м

#### 3.1. Описание границ охранной зоны объекта культурного наследия

Общая протяженность охранной зоны объекта культурного наследия составляет 982 метра.

Общая площадь охранной зоны объекта культурного наследия составляет 13066 кв. м.

Прохождение границы		Описание прохождения границы
от точки	до точки	
1	2	3
Контур 1		
14	15	В юго-восточном направлении 68.53 м
15	16	В юго-восточном направлении 73.50 м
16	17	В юго-западном направлении 4.92 м
17	18	В юго-западном направлении 32.92 м
18	19	В южном направлении 13.79 м
19	20	В северо-восточном направлении 32.52 м
20	21	В юго-восточном направлении 22.70 м
21	22	В юго-восточном направлении 16.92 м
22	23	В юго-западном направлении 23.25 м
23	24	В юго-западном направлении 18.60 м
24	25	В юго-западном направлении 51.22 м
25	26	В северо-западном направлении 92.32 м
26	27	В северо-восточном направлении 9.08 м

27	28	В северо-восточном направлении 15.19 м
28	29	В юго-восточном направлении 16.06 м
29	30	В северо-восточном направлении 13.12 м
30	31	В северо-восточном направлении 11.51 м
31	32	В юго-восточном направлении 12.40 м
32	12	В юго-западном направлении 9.11 м
12	11	В юго-восточном направлении 15.60 м
11	10	В юго-западном направлении 20.80 м
10	9	В северо-западном направлении 17.25 м
9	8	В юго-западном направлении 35.73 м
8	7	В юго-западном направлении 40.14 м
7	6	В юго-западном направлении 46.19 м
6	5	В юго-восточном направлении 27.58 м
5	4	В юго-западном направлении 10.74 м
4	3	В северо-западном направлении 26.66 м
3	2	В северо-западном направлении 47.16 м
2	1	В северо-западном направлении 54.94 м
1	14	В северо-восточном направлении 14.55 м
Контур 2		
33	34	В восточном направлении 30.26 м
34	35	В южном направлении 11.12 м
35	36	В западном направлении 30.26 м
36	33	В северном направлении 11.14 м

### 3.2. Описание границ зоны регулирования застройки и хозяйственной деятельности объекта культурного наследия

Общая протяженность границы зоны регулирования застройки и хозяйственной деятельности составляет 618 метров.

Общая площадь зоны регулирования застройки и хозяйственной деятельности составляет 15865 кв. м.

Прохождение границы		Описание прохождения границы
от точки	до точки	
1	2	3
1	2	В юго-восточном направлении 47.16 м
2	3	В юго-западном направлении 26.66 м
3	4	В юго-западном направлении 10.74 м
4	5	В юго-восточном направлении 27.58 м
5	6	В северо-восточном направлении 46.19 м
6	7	В юго-восточном направлении 40.14 м
7	8	В юго-восточном направлении 35.73 м
8	9	В юго-западном направлении 17.25 м
9	10	В юго-западном направлении 20.80 м
10	11	В юго-западном направлении 15.60 м
11	12	В северо-западном направлении 116.77 м
12	13	В северо-западном направлении 158.00 м
13	1	В северо-восточном направлении 54.94 м



### 3.3. Описание границ зоны регулирования застройки и хозяйственной деятельности объекта культурного наследия

Общая протяженность границы зоны регулирования застройки и хозяйственной деятельности составляет 568 метров.

Общая площадь зоны регулирования застройки и хозяйственной деятельности составляет 6310 кв. м.

Прохождение границы		Описание прохождения границы
от точки	до точки	
1	2	3
Контур 1		
37	18	В юго-восточном направлении 77.83 м
18	17	В юго-западном направлении 32.92 м
17	16	В северо-западном направлении 4.92 м
16	15	В северо-западном направлении 73.50 м
15	37	В северо-восточном направлении 38.25 м
Контур 2		
19	38	В юго-восточном направлении 34.13 м
38	39	В юго-западном направлении 33.58 м
39	21	В северо-западном направлении 11.75 м
21	20	В северо-западном направлении 22.70 м
20	19	В северо-восточном направлении 32.52 м
Контур 3		
23	22	В юго-восточном направлении 23.25 м
22	40	В юго-восточном направлении 10.70 м
40	41	В юго-западном направлении 69.51 м
41	25	В северо-западном направлении 32.24 м
25	24	В северо-восточном направлении 32.24 м
24	23	В северо-восточном направлении 69.82 м



Установлением Правительства  
Республики Саха (Якутия)  
от 28 декабря 2023 г. № 646

## **ОСОБЫЕ РЕЖИМЫ**

**использования земель и требования к градостроительным регламентам  
о зонах охраны объекта культурного наследия регионального значения  
«Церковь Иннокентьевская (деревянная), 1829 г.», расположенного по  
адресу: Республика Саха (Якутия), Мегино-Кангаласский улус (район),  
Бютейдахский наслег, с. Бютейдах, ул. Анисимова, 15**

1. Режим использования земель и земельных участков, требования к градостроительным регламентам в границах охранной зоны объекта культурного наследия в границах охранной зоны объекта культурного наследия

Режим использования земель и земельных участков, требования к градостроительным регламентам в границах охранной зоны объекта культурного наследия в границах охранной зоны объекта культурного наследия запрещается:

1) строительство объектов капитального строительства, за исключением применения специальных мер, направленных на сохранение и восстановление (регенерацию) историко-градостроительной и природной среды объекта культурного наследия (восстановление, воссоздание, восполнение частично или полностью утраченных элементов и характеристик историко-градостроительной и природной среды);

2) строительство и (или) размещение некапитальных сооружений (гаражей, навесов, трансформаторных подстанций, тепловых пунктов, трансформаторных подстанций, тепловых пунктов, газорегуляторных пунктов и шкафов газорегуляторных пунктов, линейных объектов, вышек сотовой связи и т.д.) и временных построек (навесов);

3) установка наружной рекламы (рекламных стендов, видеоэкранов, баннеров, уличных растяжек) площадью более 1,5 кв. м; размещение рекламных конструкций на крышах, над улицами и перед главными фасадами объекта культурного наследия;

4) изменение основных характеристик ландшафта, в том числе рельефа, геологической структуры (замена грунта), гидрогеологического режима

территории за исключением случаев сохранения и восстановления (регенерации) природной среды объекта культурного наследия;

5) перекрытие визуального восприятия объекта культурного наследия, создания неблагоприятного фона для его восприятия с основных видовых точек;

6) устройство автостоянок.

В границах охранной зоны объекта культурного наследия разрешается:

1) комплексное сохранение и регенерация (восстановление) градостроительных (планировочных, типологических, масштабных) характеристик историко-градостроительной и природной среды;

2) хозяйственная деятельность, необходимая для обеспечения сохранности ОКН в их культурной среде, соблюдения пожарной безопасности, сохранение гидрогеологических и экологических условий;

3) проведение капитального ремонта и реконструкции существующей инженерной и транспортной инфраструктуры;

4) размещение наружных инженерных сетей (тепло-газо и иных трубопроводов) в декоративном экране (коробе);

5) проведение археологических полевых работ;

6) проведение работ по стабилизации рельефа, выполнение противоэрозионных мероприятий;

7) создание условий для визуального восприятия и популяризации объекта культурного наследия в их историко-градостроительной среде;

8) благоустройство территории с сохранением типологических, планировочных, масштабных характеристик историко-градостроительной среды ОКН, проектирование посадок: восстановление культурных зеленых насаждений, выбраковка дикой поросли при условии соблюдения традиционных условий обзора объектов, регулярная санитарная обрезка существующих и восстанавливаемых зеленых насаждений;

9) установка, ремонт, реконструкция произведений монументального декоративного искусства и малых архитектурных форм при условии сохранения благоприятного визуального обзора объекта культурного наследия и историко-градостроительной среды;

10) установка, ремонт объектов освещения, отвечающего условиям элементов, присущим исторической среде;

11) размещение временных элементов информационно-декоративного оформления событийного характера, включая праздничное и вечернее оформление, а также временных строительных ограждающих конструкций.

## 2. Режим использования земель и земельных участков в границах зон регулирования застройки и хозяйственной деятельности объекта культурного наследия регионального значения

В границах зоны регулирования застройки и хозяйственной деятельности объекта культурного наследия запрещается:

1) изменение градостроительных (планировочных, типологических, масштабных) характеристик историко-градостроительной и природной среды, изменение исторических красных линий застройки кварталов и характеристик природного ландшафта;

2) строительство объектов капитального строительства, дисгармонирующих с объектом культурного наследия либо общим архитектурно-стилистическим решением квартальной застройки;

3) использование строительных технологий, создающих динамические нагрузки и оказывающих негативное воздействие на объекты культурного наследия;

4) строительство и (или) размещение некапитальных сооружений и временных построек, нарушающих исторический облик территории;

5) размещение инженерных коммуникаций на главных фасадах зданий и вдоль исторических линий застройки кварталов, а также улиц, формирующих территории общего пользования;

6) хозяйственная деятельность, препятствующая обеспечению сохранности и визуальному восприятию объекта культурного наследия в их историко-градостроительной и природной среде;

7) установка наружной рекламы, препятствующей визуальному восприятию ОКН в их историко-градостроительной и природной среде, размещение рекламных конструкций на крышах и перед главными фасадами объекта культурного наследия;

8) применение объемно-пространственных и архитектурных решений, нарушающих фоновое, неакцентное положение застройки зоны по отношению к объекту культурного наследия;

9) использование кровельных покрытий ярких броских цветов.

В границах зоны регулирования застройки и хозяйственной деятельности объекта культурного наследия разрешается:

1) строительство объектов капитального строительства, обеспечивающее регенерацию (восстановление) градостроительных (планировочных, масштабных, типологических) характеристик историко-градостроительной и природной среды;

2) проведение инженерно-строительных работ, исключая динамические воздействия и не создающих условия дополнительного

увеличения транспортных потоков, включая мероприятия по ограничению движения грузового и транзитного транспорта;

3) прокладку инженерных коммуникаций (тепло-газо-электропроводов и иных), при необходимости прокладки сетей наземным и надземным способом, производить исключительно в декоративном коробе, стилистически выдержанном с архитектурно стилистическим решением ближайшего объекта культурного наследия;

4) капитальный ремонт и реконструкция объектов капитального строительства и их частей, необходимые для обеспечения сохранности объекта культурного наследия в их историко-градостроительной среде, в том числе в области применения отдельных строительных материалов, цветовых решений в соответствии с установленными градостроительными регламентами;

5) проведение капитального ремонта и реконструкции автомобильных дорог, инженерной и транспортной инфраструктуры;

6) хозяйственная деятельность, необходимая для обеспечения сохранности объектов культурного наследия в их исторической среде: соблюдение требований в области охраны окружающей среды, пожарной безопасности, выполнение мероприятий по защите от динамических и иных воздействий, сохранение качества окружающей среды, экологических условий;

7) создание условий для визуального восприятия и популяризации объекта культурного наследия в их историко-градостроительной и природной среде;

8) благоустройство территорий с сохранением типологических, планировочных, масштабных характеристик историко-градостроительной среды, проектирование посадок: сохранение и восстановление культурных зеленых насаждений, выбраковка дикой поросли при условии соблюдения традиционных условий обзора объектов, проведение санитарных обрезок древесных и кустовых насаждений, обустройство и облагораживание элементов озеленения, цветников, малых архитектурных форм.

### 3. Требования к градостроительным регламентам зоны охраны объекта культурного наследия

№	Требования к градостроительным регламентам	Охранная зона ОЗ для ОКН «Церковь Иннокентьевская (деревянная), 1829 г.» Республика Саха (Якутия), Мегино-Кангаласский улус (район), Бүтөйдяхский наслег, с. Бүтөйдях, ул. Анисимова, 15
1	Сохранение исторических линий застройки кварталов	Линии застройки по улицам Анисимова, Набережная

№	Требования к градостроительным регламентам	Охранная зона ОЗ для ОКН «Церковь Иннокентьевская (деревянная), 1829 г.» Республика Саха (Якутия), Мегино-Кангаласский улус (район), Бютейдяхский наслег, с. Бютейдях, ул. Анисимова, 15
2	Сохранение и (или) восстановление исторического композиционно-пространственного типа застройки	Регенерация (восстановление) историко-градостроительной среды территории объекта культурного наследия; регенерация (восстановление)
3	Вывески и рекламные конструкции	Рекламные конструкции запрещены к размещению. В качестве вывески разрешены таблички с указанием названия организации, адреса и часов работы, линейные размеры, которой не должны превышать 30 на 40 см
4	Декоративные элементы, ограждения	Прозрачные ограждения высотой не более 0,9 м. Ограждающие элементы высотой не более 0,75 м. Комбинированные ограждения на цоколе, прозрачные ограждения с элементами вертикального озеленения, живые изгороди, штакетник металлический и (или) деревянный; сплошные ограждения, образующие самостоятельно или с использованием отдельных конструктивных элементов объектов капитального строительства замкнутый периметр на огражденной территории, оборудованные запирающимися дверями, воротами, калитками и иными подобными устройствами ограничения доступа на огражденную территорию; прозрачные ограждения, не препятствующие визуальному восприятию объектов, расположенных за ними, выполненные из металла (методом сварки, литья,ковки), дерева, иных материалов в виде решеток, сеток; ограждающие элементы - столбики, малые архитектурные формы, зеленые насаждения, подпорные стенки с установкой парапетных ограждений, участки рельефа. Установка иных ограждений не допускается.

№ пп.	Требования к градостроительным регламентам	Зона регулирования застройки и хозяйственной деятельности	
		ЗРЗ-1	ЗРЗ-2
1	Минимальный отступ от границ земельного участка	по сложившимся линиям исторической застройки – 0 м; по другим сторонам – 3 м	
2	Максимальный процент застройки в границах земельного участка	50%	
3	Максимальное количество надземных этажей	1 этаж	2 этажа

4	Максимальная высота застройки объектов капитального строительства (от отметки уровня земли)	при скатном решении крыши: 4 м – по карнизу здания, 7 м – по коньку кровли, при плоском решении крыши: 4 м - по верху выступающих конструкций	при скатном решении крыши: 6 м – по карнизу здания, 6,5 м – по коньку кровли, при плоском решении крыши: 6 м - по верху выступающих конструкций
5	Сохранение исторических линий застройки кварталов	линии застройки по улицам Анисимова, Партизанская	
6	Сохранение и (или) восстановление исторического композиционно - пространственного типа застройки	Благоустройство территории с заменой асфальтового покрытия тротуаров и дорожек на мощение, санитарная обрезка деревьев, посадка декоративных пород кустарников, организация цветников, малых архитектурных форм	
7	Архитектурный облик	Стилистически нейтральный по отношению к объекту культурного наследия	
8	Цветовое решение фасадов и кровли	Оформление нескольких входных групп, их габариты, материалы и цветовое решение в пределах одного здания, строения, сооружения должно выполняться в едином стилевом и цветовом решении с учетом архитектурного облика здания, строения, сооружения	
9	Конструкция крыши	Скатная (чердачная) крыша, плоская крыша, вальмовая, полувальмовая	
10	Материал кровли (декоративные элементы)	Кровельная сталь, деревянные, каменные, кирпичные элементы	
11	Ограждения	Прозрачные ограждения высотой не более 0,9 м, ограждающие элементы высотой не более 0,75 м	