

ДЕПАРТАМЕНТ РЕСПУБЛИКИ САХА (ЯКУТИЯ)
ПО ОХРАНЕ ОБЪЕКТОВ КУЛЬТУРНОГО НАСЛЕДИЯ

П Р И К А З

от « 05 » 12 2023 г.

№ 119-ОД

г. Якутск

О внесении изменений в границы и описание территории выявленного объекта культурного наследия достопримечательного места «Священное озеро Сайсары», утвержденных приказом Департамента Республики Саха (Якутия) по охране объектов культурного наследия от 27 августа 2021 г. № 71-ОД «О включении объекта, обладающего признаками объекта культурного наследия, достопримечательное место «Священное озеро Сайсары» в Перечень выявленных объектов культурного наследия»

В соответствии с Федеральным законом от 25.06.2002 N 73-ФЗ "Об объектах культурного наследия (памятниках истории и культуры) народов Российской Федерации", Законом Республики Саха(Якутия) от 26.03.2015 1441-З N437-V «О реализации отдельных полномочий в области сохранения, использования, популяризации и государственной охраны объектов культурного наследия (памятников истории и культуры) народов Российской Федерации в Республике Саха(Якутия)», Положением о Департаменте Республики Саха (Якутия) по охране объектов культурного наследия, утвержденным Постановлением Правительства Республики Саха (Якутия) №15 от 13.01.2022г. **п р и к а з ы в а ю:**

1. Внести изменения в приложения № 1 и № 2, утвержденные приказом Департамента Республики Саха (Якутия) по охране объектов культурного наследия от 27 августа 2021 г. № 71-ОД «О включении объекта, обладающего признаками объекта культурного наследия, достопримечательное место «Священное озеро Сайсары» в Перечень

выявленных объектов культурного наследия» согласно приложениям № 1 и 2 к настоящему приказу.

2. Отделу государственной охраны объектов культурного наследия направить копию приказа, а также сведения об источниках их официального опубликования в Управление Министерства юстиции Российской Федерации по Республике Саха (Якутия) в 7-дневный срок после дня первого официального опубликования.

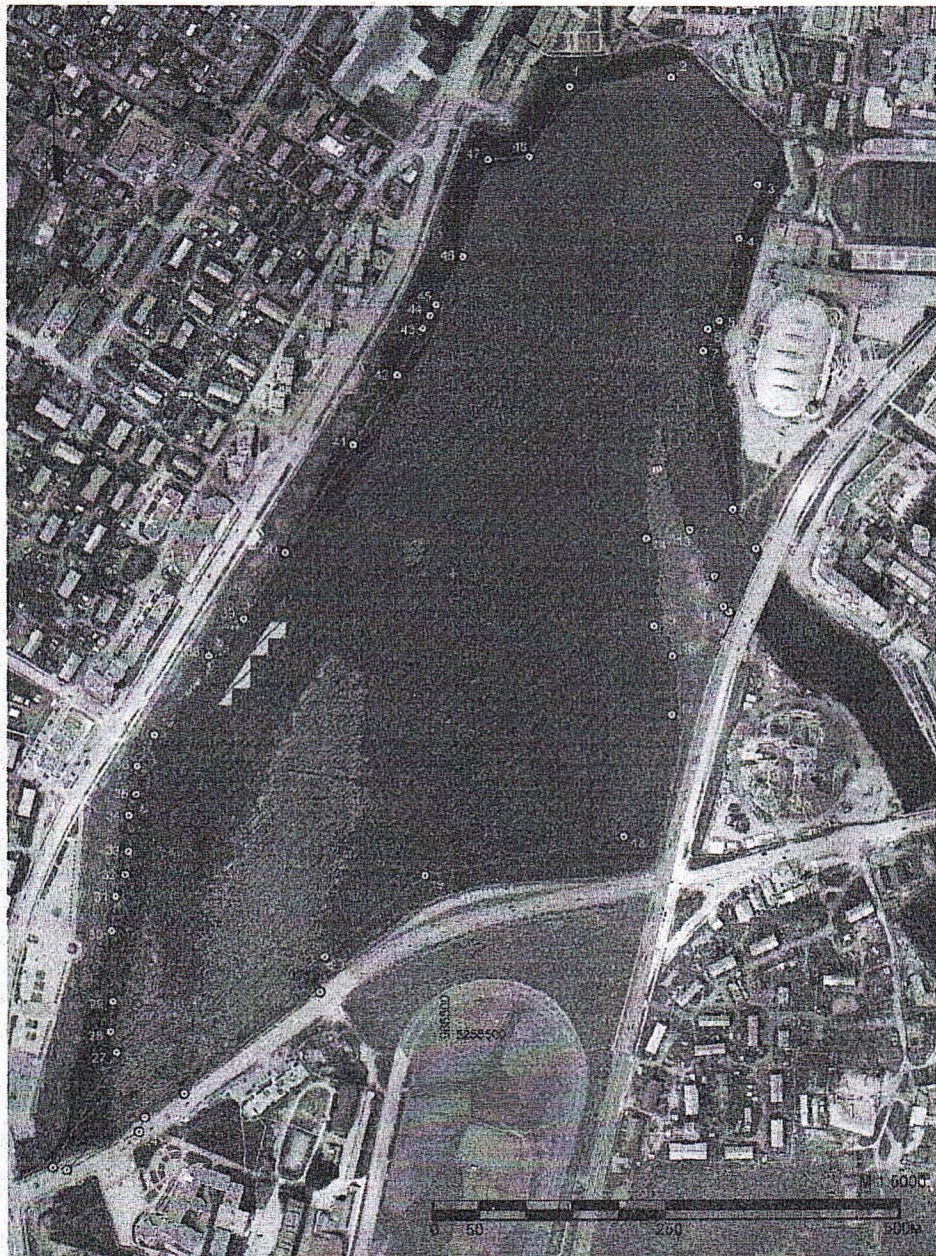
3 Контроль исполнения настоящего приказа оставляю за собой

Руководитель







Н. А. Макаров

Границы территории
выявленного объекта культурного наследия достопримечательного места
«Священное озеро Сайсары»



УСЛОВНЫЕ ОБОЗНАЧЕНИЯ:

-  - Границы территории выявленного объекта культурного наследия достопримечательного места "Священное озеро Сайсары"
-  - Номера характерных точек границы территории выявленного объекта культурного наследия достопримечательного места "Священное озеро Сайсары"
-  - Характерные точки границы территории выявленного объекта культурного наследия достопримечательного места "Священное озеро Сайсары"
-  - Территория выявленного объекта культурного наследия достопримечательного места "Священное озеро Сайсары"

Описание границы территории выявленного объекта культурного наследия
достопримечательного место «Священное озеро Сайсары»

1. Границы территории выявленного объекта культурного наследия достопримечательное место «Священное озеро Сайсары» находятся в южной части г. Якутска по адресу: Республика Саха (Якутия), г. Якутск, оз. Сайсары. С южной стороны озеро примыкает к улицам Ойунского и Сергеляхское шоссе, с северной к ул. Лермонтова

2. Координаты поворотных точек границ территории выявленного объекта культурного наследия достопримечательное место «Священное озеро Сайсары»

№	X	Y
1	969519.0300	5255625.6000
2	969529.6800	5255734.9400
3	969413.9100	5255826.9500
4	969356.5000	5255806.8600
5	969268.9400	5255786.0700
6	969259.9800	5255773.8500
7	969237.0200	5255769.0200
8	969067.4200	5255800.2900
9	969026.0100	5255824.7300
10	968959.3700	5255795.8000
11	968964.6200	5255789.9000
12	968996.7200	5255780.2100
13	969046.0200	5255754.4400
14	969037.3300	5255708.1800
15	968944.4900	5255716.1100
16	968912.5300	5255735.9600
17	968849.8900	5255735.0900
18	968720.1300	5255683.6600
19	968678.6500	5255469.6700
20	968590.5000	5255362.0000
21	968552.8500	5255356.5400
22	968443.2500	5255211.5700
23	968418.1800	5255169.7500
24	968402.1200	5255163.4100
25	968361.5300	5255086.6900
26	968363.7000	5255071.4700
27	968488.1700	5255139.8100
28	968510.6000	5255133.1400
29	968542.9500	5255135.8400
30	968618.6800	5255134.8600
31	968655.2700	5255139.0700
32	968679.9100	5255148.8800
33	968704.8000	5255152.3300
34	968743.0800	5255152.7900
35	968765.6600	5255160.3000
36	968795.5300	5255161.4700
37	968829.1200	5255180.0200
38	968913.2200	5255238.4700
39	968952.3100	5255275.1900

40	969022.0800	5255319.4900
41	969137.2200	5255392.5800
42	969212.3700	5255440.3000
43	969260.9400	5255467.6200
44	969274.7900	5255475.4200
45	969286.0500	5255481.7400
46	969337.6000	5255510.7500
47	969440.6000	5255537.9600
48	969443.7300	5255582.4800
1	969519.0300	5255625.6000