



**КОМИТЕТ ПО ОХРАНЕ И ИСПОЛЬЗОВАНИЮ ОБЪЕКТОВ КУЛЬТУРНОГО
НАСЛЕДИЯ РЕСПУБЛИКИ СЕВЕРНАЯ ОСЕТИЯ-АЛАНИЯ**

П Р И К А З

«04» июня 2022г.

№ 99

г. Владикавказ

**Об утверждении границы территории
выявленного объекта культурного наследия «Здание педагогического
училища, в котором в 1938-1941 гг. училась воздушный стрелок- радист,
ефрейтор Кондратенко Любовь Андриановна», расположенного по адресу:
Республика Северная Осетия-Алания, Моздокский район, г. Моздок,
ул. Кирова, 29 / ул. Уварова, 11**

В соответствии с Федеральным законом от 25 июня 2002 года № 73-ФЗ «Об объектах культурного наследия (памятниках истории и культуры) народов Российской Федерации» и Законом Республики Северная Осетия-Алания от 24 августа 2005 года № 53-РЗ «О сохранении, использовании и государственной охране объектов культурного наследия (памятников истории и культуры) народа Республики Северная Осетия-Алания» приказываю:

1. Утвердить границы территории выявленного объекта культурного наследия «Здание педагогического училища, в котором в 1938-1941 гг. училась воздушный стрелок- радист, ефрейтор Кондратенко Любовь Андриановна», расположенного по адресу: Республика Северная Осетия-Алания, Моздокский район, г. Моздок, ул. Кирова, 29 / ул. Уварова, 11, согласно приложениям 1,2,3.

2. Учесть границы территории выявленного объекта культурного наследия «Здание педагогического училища, в котором в 1938-1941 гг. училась воздушный стрелок- радист, ефрейтор Кондратенко Любовь Андриановна», расположенного по адресу: Республика Северная Осетия-Алания, Моздокский район, г. Моздок, ул. Кирова, 29 / ул. Уварова, 11, в документах территориального планирования, правилах землепользования и застройки, документации по планировке территорий.

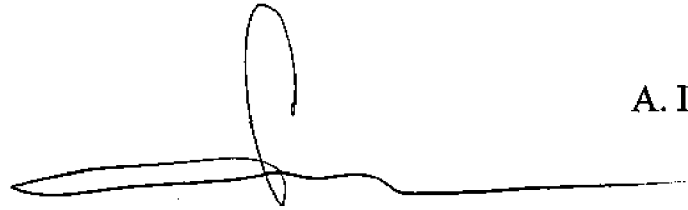
3. Утвердить правовой режим земельного участка в границах территории выявленного объекта культурного наследия «Здание педагогического училища, в котором в 1938-1941 гг. училась воздушный стрелок- радист, ефрейтор Кондратенко Любовь Андриановна», расположенного по адресу: Республика Северная Осетия-Алания, Моздокский район, г. Моздок, ул. Кирова, 29 / ул. Уварова, 11, согласно приложению 4.

4. Направить настоящий приказ в Администрацию местного самоуправления Моздокского района для включения в генеральный план и правила землепользования и застройки, в Управление Федеральной службы государственной регистрации, кадастра и картографии по Республике Северная Осетия-Алания и филиал Федерального государственного бюджетного учреждения

«Федеральная кадастровая палата Федеральной службы государственной регистрации, кадастра и картографии» по Республике Северная Осетия-Алания.

5. Контроль исполнения настоящего приказа оставляю за собой.

Председатель Комитета

A handwritten signature in black ink, consisting of a large loop at the top and a long horizontal stroke extending to the right.

А. Галуев

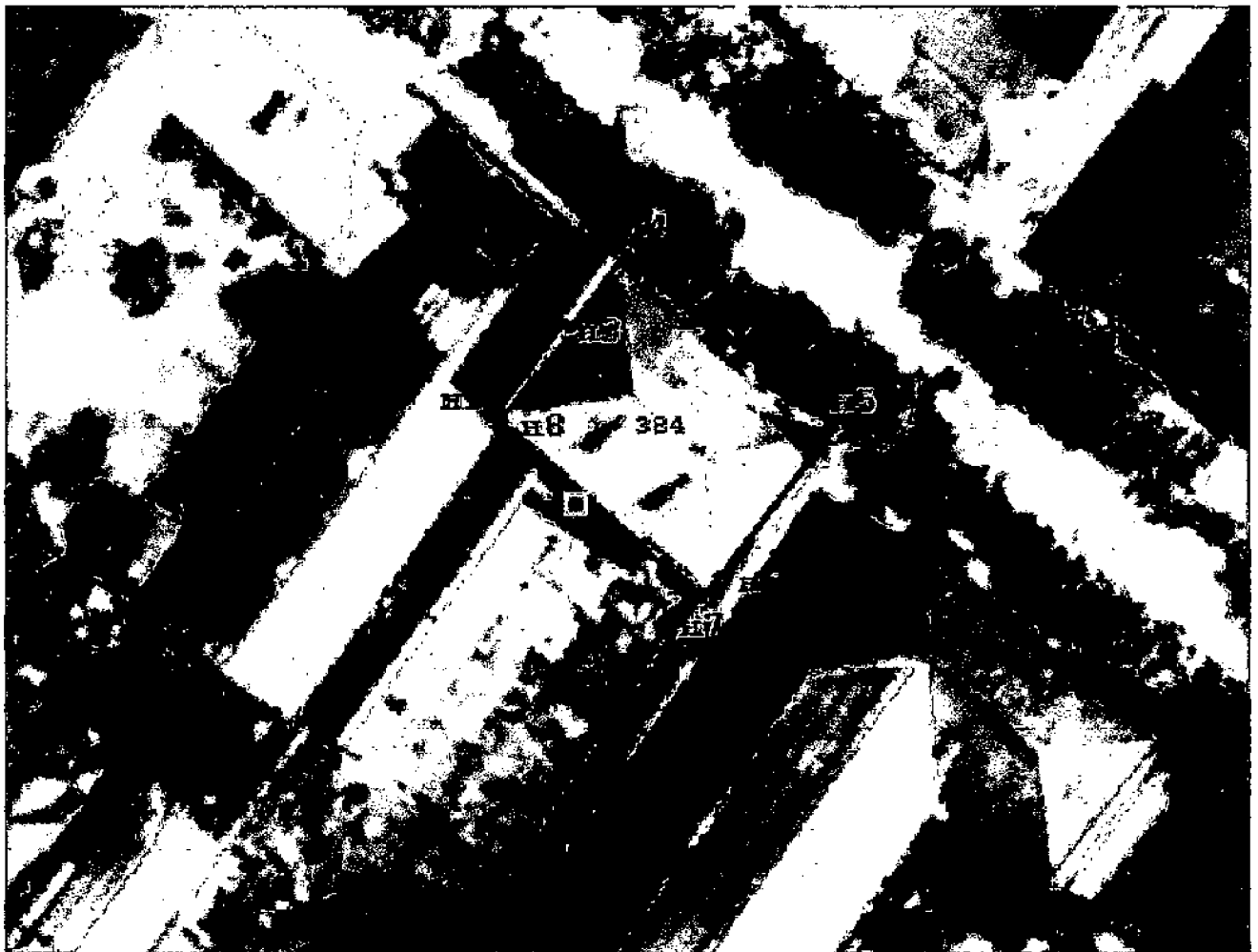
**Таблица координат поворотных точек границы территории
выявленного объекта культурного наследия «Здание педагогического
училища, в котором в 1938-1941 гг. училась воздушный стрелок- радист,
ефрейтор Кондратенко Любовь Андриановна», расположенного по адресу:
Республика Северная Осетия-Алания, Моздокский район, г. Моздок,
ул. Кирова, 29 / ул. Уварова, 11**

Номера точек	Местная система координат (МСК 15)	
	X	Y
Внешняя граница		
Точка 1	137 738,49	338 866,72
Точка 2	137 746,15	338 872,36
Точка 3	137 745,81	338 872,95
Точка 4	137 751,83	338 877,40
Точка 5	137 737,73	338 894,09
Точка 6	137 725,80	338 884,93
Точка 7	137 723,86	338 883,53
Точка 8	137 737,06	338 867,90
Точка 1	137 738,49	338 866,72

**Описание границы территории
выявленного объекта культурного наследия «Здание педагогического
училища, в котором в 1938-1941 гг. училась воздушный стрелок- радист,
ефрейтор Кондратенко Любовь Андриановна», расположенного по адресу:
Республика Северная Осетия-Алания, Моздокский район, г. Моздок,
ул. Кирова, 29 / ул. Уварова, 11**

- от точки н1 до точки н4 – 17.68 м. вдоль условной линии, обозначающей северно-западную границу территории объекта культурного наследия;
- от точки н4 до точки н5 – 21.85 м. вдоль условной линии, обозначающей часть восточной границы территории объекта культурного наследия;
- от точки н5 до точки н7 – 17.43 м. вдоль условной линии, обозначающей юго-восточную границу территории объекта культурного наследия;
- от точки н7 до точки н1 – 22.31 м. вдоль условной линии, обозначающей часть западной границы территории объекта культурного наследия.

**Карта-схема границы территории
выявленного объекта культурного наследия «Здание педагогического
училища, в котором в 1938-1941 гг. училась воздушный стрелок- радист,
ефрейтор Кондратенко Любовь Андриановна», расположенного по адресу:
Республика Северная Осетия-Алания, Моздокский район, г. Моздок,
ул. Кирова, 29 / ул. Уварова, 11**



**Правовой режим земельного участка в границах территории выявленного
объекта культурного наследия «Здание педагогического училища, в
котором в 1938-1941 гг. училась воздушный стрелок- радист, ефрейтор
Кондратенко Любовь Андриановна», расположенного по адресу:
Республика Северная Осетия-Алания, Моздокский район, г. Моздок,
ул. Кирова, 29 / ул. Уварова, 11**

Предусматривает:

1. Сохранение объекта культурного наследия - работы, направленные на обеспечение физической сохранности объекта.

2. Выполнение требований Федерального закона от 25 июня 2002 № 73-ФЗ «Об объектах культурного наследия (памятниках истории и культуры) народов Российской Федерации» и Закона Республики Северная Осетия-Алания от 24 августа 2005 года № 53-РЗ «О сохранении, использовании и государственной охране объектов культурного наследия) памятников истории и культуры) народа Республики Северная Осетия-Алания».

Разрешается:

1. Проектирование и проведение работ по сохранению и восстановлению градостроительных качеств объекта культурного наследия и его территории (планировки, пространственной организации).

2. Благоустройство и озеленение, характерные для объекта культурного наследия.

3. Комплексная научная реставрация объекта культурного наследия и фрагментарная реставрация отдельных элементов.

Запрещается:

1. Проектирование и проведение землеустроительных работ, земельных, строительных, мелиоративных, хозяйственных и иных работ.

2. Использование территории объекта культурного наследия для любых видов нового строительства.