



**КОМИТЕТ ПО ОХРАНЕ И ИСПОЛЬЗОВАНИЮ ОБЪЕКТОВ КУЛЬТУРНОГО  
НАСЛЕДИЯ РЕСПУБЛИКИ СЕВЕРНАЯ ОСЕТИЯ-АЛАНИЯ**

**П Р И К А З**

«11» августа 2022 г.

№ 135

г. Владикавказ

**Об утверждении границ территории выявленных объектов культурного наследия в составе объекта культурного наследия федерального значения «Архитектурный комплекс», расположенных на территории с. Галиат Ирафского района Республики Северная Осетия-Алания**

В соответствии с Федеральным законом от 25 июня 2002 года № 73-ФЗ «Об объектах культурного наследия (памятниках истории и культуры) народов Российской Федерации» и Законом Республики Северная Осетия-Алания от 24 августа 2005 года № 53-РЗ «О сохранении, использовании и государственной охране объектов культурного наследия (памятников истории и культуры) народа Республики Северная Осетия-Алания» приказываю:

1. Утвердить границы территории прилагаемых (приложение 1) выявленных объектов культурного наследия в составе объекта культурного наследия федерального значения «Архитектурный комплекс», расположенных на территории с. Галиат Ирафского района Республики Северная Осетия-Алания.

2. Учесть границы территории прилагаемых (приложение 1) выявленных объектов культурного наследия в составе объекта культурного наследия федерального значения «Архитектурный комплекс», расположенных на территории с. Галиат Ирафского района Республики Северная Осетия-Алания, в документах территориального планирования, правилах землепользования и застройки, документации по планировке территорий.

3. Утвердить правовой режим земельных участков в границах территорий прилагаемых (приложение 1) выявленных объектов культурного наследия в составе объекта культурного наследия федерального значения «Архитектурный комплекс», расположенных на территории с. Галиат Ирафского района Республики Северная Осетия-Алания.

4. Направить настоящий приказ в Администрацию Ирафского района для включения в генеральный план и правила землепользования и застройки, в Управление Федеральной службы государственной регистрации, кадастра и картографии по Республике Северная Осетия-Алания и филиал Федерального государственного бюджетного учреждения «Федеральная кадастровая палата Федеральной службы государственной регистрации, кадастра и картографии» по Республике Северная Осетия-Алания.

5. Контроль исполнения настоящего приказа оставляю за собой.

Председатель Комитета

А. Галуев

**Выявленные объекты культурного наследия в составе объекта культурного наследия федерального значения «Архитектурный комплекс», расположенные на территории с. Галиат Ирафского района Республики Северная Осетия-Алания**

- 1) «Усадьба Балаовых, XIV-XIX вв.», «Четырехэтажный дом, XIV-XIX вв.», «Двухэтажный дом, XIV-XIX вв.», «Хозяйственные постройки (руины), XIV-XIX вв.», по адресу: Республика Северная Осетия-Алания, Ирафский район, с. Галиат, согласно приложениям 2-5;
- 2) «Замок (галуан) Битуевых, XIV-XIX вв.», по адресу: Республика Северная Осетия-Алания, Ирафский район, с. Галиат, согласно приложениям 6-9;
- 3) «Усадьбы восточного квартала (руины), XIV-XIX вв.», по адресу: Республика Северная Осетия-Алания, Ирафский район, с. Галиат, согласно приложениям 10-13;
- 4) «Усадьба Гасиновых, XIV-XIX вв.», «Главный дом, XIV-XIX вв.», «Ганах, XIV-XIX вв.», «Двухэтажный дом (руины), XIV-XIX вв.», «Хозяйственные постройки (руины), XIV-XIX вв.», по адресу: Республика Северная Осетия-Алания, Ирафский район, с. Галиат, согласно приложениям 14-17;
- 5) «Усадьба Годизовых, XIV-XIX вв.», «Башня (руины), XIV-XIX вв.», «Дом, XIV-XIX вв.», «Хозяйственные постройки (руины), XIV-XIX вв.», по адресу: Республика Северная Осетия-Алания, Ирафский район, с. Галиат, согласно приложениям 18-21;
- 6) «Усадьба Езеевых, XIV-XIX вв.», «Башня, XIV-XIX вв.», «Дом, XIV-XIX вв.», «Хозяйственные постройки (руины), XIV-XIX вв.», по адресу: Республика Северная Осетия-Алания, Ирафский район, с. Галиат, согласно приложениям 22-25;
- 7) «Усадьбы северных кварталов (руины), XIV-XIX вв.», по адресу: Республика Северная Осетия-Алания, Ирафский район, с. Галиат, согласно приложениям 26-29;
- 8) «Усадьба Цараевых-Кодоевых, XIV-XIX вв.», «Сторожевая башня, XIV-XIX вв.», «Ганах, XIV-XIX вв.», «Усадебные постройки (руины), XIV-XIX вв.», по адресу: Республика Северная Осетия-Алания, Ирафский район, с. Галиат, согласно приложениям 30-33;
- 9) «Усадьбы центрального квартала (руины), XIV-XIX вв.», по адресу: Республика Северная Осетия-Алания, Ирафский район, с. Галиат, согласно приложениям 34-37.

**Таблица координат поворотных точек границы территории  
выявленного объекта культурного наследия в составе объекта  
культурного наследия федерального значения «Архитектурный комплекс»:  
«Усадьба Балаовых, XIV-XIX вв.», «Четырехэтажный дом, XIV-XIX вв.»,  
«Двухэтажный дом, XIV-XIX вв.», «Хозяйственные постройки (руины), XIV-  
XIX вв.», расположенного по адресу: Республика Северная Осетия-Алания,  
Ирафский район, с. Галиат**

Номера точек	Местная система координат (МСК 15)	
	X	Y
<b>Внешняя граница</b>		
Точка 1	47592.80	272649.62
Точка 2	47593.48	272663.21
Точка 3	47576.38	272672.15
Точка 4	47564.34	272669.43
Точка 5	47557.25	272673.47
Точка 6	47544.06	272671.00
Точка 7	47543.22	272655.49
Точка 8	47553.94	272650.87
Точка 9	47567.38	272651.20
Точка 10	47574.88	272652.28
Точка 11	47586.26	272650.87
Точка 1	47592.80	272649.62

**Правовой режим земельного участка в границах территории  
выявленного объекта культурного наследия в составе объекта культурного  
наследия федерального значения «Архитектурный комплекс»: «Усадьба  
Балаовых, XIV-XIX вв.», «Четырехэтажный дом, XIV-XIX вв.»,  
«Двухэтажный дом, XIV-XIX вв.», «Хозяйственные постройки (руины), XIV-  
XIX вв.», расположенного по адресу: Республика Северная Осетия-Алания,  
Ирафский район, с. Галиат**

Предусматривает:

1) сохранение объекта культурного наследия - работы, направленные на обеспечение физической сохранности объекта.

2) выполнение требований Федерального закона от 25 июня 2002 № 73-ФЗ «Об объектах культурного наследия (памятниках истории и культуры) народов Российской Федерации» и Закона Республики Северная Осетия-Алания от 24 августа 2005 года № 53-РЗ «О сохранении, использовании и государственной охране объектов культурного наследия (памятников истории и культуры) народа Республики Северная Осетия-Алания».

Разрешается:

1) проведение работ по сохранению Объекта;  
2) ведение хозяйственной деятельности, не противоречащей требованиям обеспечения сохранности объекта и позволяющей обеспечить функционирование объекта в современных условиях.

Запрещается:

1) строительство объектов капитального строительства;  
2) проведение земляных, строительных, мелиоративных и иных работ, за исключением работ по сохранению объекта культурного наследия или его отдельных элементов, сохранению историко-градостроительной или природной среды объекта культурного наследия;

3) установка рекламных конструкций за исключением рекламных конструкций, разрешенных в соответствии с пунктом 3 статьи 35.1 Федерального закона от 25.06.2002 № 73-ФЗ «Об объектах культурного наследия (памятниках истории и культуры) народов Российской Федерации».

**Описание границы территории выявленного объекта культурного наследия в составе объекта культурного наследия федерального значения «Архитектурный комплекс»: «Усадьба Балаовых, XIV-XIX вв.», «Четырехэтажный дом, XIV-XIX вв.», «Двухэтажный дом, XIV-XIX вв.», «Хозяйственные постройки (руины), XIV-XIX вв.», расположенного по адресу: Республика Северная Осетия-Алания, Ирафский район, с. Галиат**

Границы объекта культурного наследия проходят:

от точки н1 до точки н2 – 13.61 м. вдоль условной линии, обозначающей часть северной границы территории объекта культурного наследия;

от точки н2 до точки н6 – 53.22 м. вдоль условной линии, обозначающей восточную границу территории объекта культурного наследия;

от точки н6 до точки н7 – 15.53 м. вдоль условной линии, обозначающей часть южной границы территории объекта культурного наследия;

от точки н7 до точки н1 – 44.16 м. вдоль условной линии, обозначающей западную границу территории объекта культурного наследия.

**Карта-схема границы территории  
выявленного объекта культурного наследия в составе объекта культурного  
наследия федерального значения «Архитектурный комплекс»:  
«Усадьба Балаовых, XIV-XIX вв.», «Четырехэтажный дом, XIV-XIX вв.»,  
«Двухэтажный дом, XIV-XIX вв.», «Хозяйственные постройки (руины), XIV-  
XIX вв.», расположенного по адресу: Республика Северная Осетия-Алания,  
Ирафский район, с. Галиат**



————— Граница объекта культурного наследия

**Таблица координат поворотных точек границы территории  
выявленного объекта культурного наследия в составе объекта  
культурного наследия федерального значения «Архитектурный комплекс»:  
«Замок (галуан) Битуевых, XIV-XIX вв.», расположенного по адресу:  
Республика Северная Осетия-Алания, Ирафский район, с. Галиат**

Номера точек	Местная система координат (МСК 15)	
	X	Y
<b>Внешняя граница</b>		
Точка 1	47650.10	272645.81
Точка 2	47641.17	272641.82
Точка 3	47634.97	272640.76
Точка 4	47625.80	272640.06
Точка 5	47615.79	272640.29
Точка 6	47598.75	272643.81
Точка 7	47593.03	272636.19
Точка 8	47592.67	272631.96
Точка 9	47597.32	272630.67
Точка 10	47600.06	272629.38
Точка 11	47601.96	272627.26
Точка 12	47603.51	272621.87
Точка 13	47603.63	272614.35
Точка 14	47602.44	272610.72
Точка 15	47599.46	272603.91
Точка 16	47599.46	272599.10
Точка 17	47602.32	272592.64
Точка 18	47608.40	272585.24
Точка 19	47614.48	272581.02
Точка 20	47622.82	272578.44
Точка 21	47627.70	272579.38
Точка 22	47635.09	272583.13
Точка 23	47641.29	272588.77
Точка 24	47647.96	272599.56
Точка 25	47652.84	272613.06
Точка 26	47659.04	272625.86
Точка 1	47650.10	272645.81

**Правовой режим земельного участка в границах территории выявленного  
объекта культурного наследия в составе объекта культурного наследия  
федерального значения «Архитектурный комплекс»: «Замок (галуан)  
Битуевых, XIV-XIX вв., расположенного по адресу: Республика Северная  
Осетия-Алания, Ирафский район, с. Галиат**

Предусматривает:

1) сохранение объекта культурного наследия - работы, направленные на обеспечение физической сохранности объекта.

2) выполнение требований Федерального закона от 25 июня 2002 № 73-ФЗ «Об объектах культурного наследия (памятниках истории и культуры) народов Российской Федерации» и Закона Республики Северная Осетия-Алания от 24 августа 2005 года № 53-РЗ «О сохранении, использовании и государственной охране объектов культурного наследия) памятников истории и культуры) народа Республики Северная Осетия-Алания».

Разрешается:

1) проведение работ по сохранению Объекта;  
2) ведение хозяйственной деятельности, не противоречащей требованиям обеспечения сохранности объекта и позволяющей обеспечить функционирование объекта в современных условиях.

Запрещается:

1) строительство объектов капитального строительства;  
2) проведение земляных, строительных, мелиоративных и иных работ, за исключением работ по сохранению объекта культурного наследия или его отдельных элементов, сохранению историко-градостроительной или природной среды объекта культурного наследия;

3) установка рекламных конструкций за исключением рекламных конструкций, разрешенных в соответствии с пунктом 3 статьи 35.1 Федерального закона от 25.06.2002 № 73-ФЗ «Об объектах культурного наследия (памятниках истории и культуры) народов Российской Федерации».



**Описание границы территории выявленного объекта культурного наследия в составе объекта культурного наследия федерального значения «Архитектурный комплекс»: «Замок (галуан) Битуевых, XIV-XIX вв., расположенного по адресу: Республика Северная Осетия-Алания, Ирафский район, с. Галиат**

Границы объекта культурного наследия проходят:

от точки н1 до точки н6 – 52.68 м. вдоль условной линии, обозначающей часть восточной границы территории объекта культурного наследия;

от точки н6 до точки н17 – 60.74 м. вдоль условной линии, обозначающей южной границы территории объекта культурного наследия;

от точки н17 до точки н26 – 88.61 м. вдоль условной линии, обозначающей часть западной границы территории объекта культурного наследия;

от точки н26 до точки н1 – 21.86 м. вдоль условной линии, обозначающей северную границу территории объекта культурного наследия.

**Карта-схема границы территории  
выявленного объекта культурного наследия в составе объекта культурного  
наследия федерального значения «Архитектурный комплекс»: «Замок  
(галуан) Битуевых, XIV-XIX вв., расположенного по адресу: Республика  
Северная Осетия-Алания, Ирафский район, с. Галиат**



————— Граница объекта культурного наследия

**Таблица координат поворотных точек границы территории  
выявленного объекта культурного наследия в составе объекта  
культурного наследия федерального значения «Архитектурный комплекс»:  
«Усадьбы восточного квартала (руины), XIV-XIX вв.», расположенного по  
адресу: Республика Северная Осетия-Алания, Ирафский район, с. Галиат**

Номера точек	Местная система координат (МСК 15)	
	X	Y
<b>Внешняя граница</b>		
Точка 1	47640.25	272651.52
Точка 2	47645.51	272664.11
Точка 3	47656.85	272686.26
Точка 4	47647.19	272716.69
Точка 5	47641.25	272736.08
Точка 6	47631.99	272751.48
Точка 7	47621.85	272757.73
Точка 8	47605.03	272750.28
Точка 9	47595.50	272747.67
Точка 10	47586.11	272749.81
Точка 11	47575.72	272756.74
Точка 12	47564.45	272769.42
Точка 13	47550.86	272770.52
Точка 14	47536.14	272767.13
Точка 15	47531.86	272757.89
Точка 16	47535.72	272721.74
Точка 17	47544.06	272671.00
Точка 18	47557.25	272673.47
Точка 19	47564.34	272669.43
Точка 20	47576.38	272672.15
Точка 21	47593.48	272663.21
Точка 22	47592.80	272649.62
Точка 23	47608.86	272646.92
Точка 24	47618.16	272644.76
Точка 25	47633.82	272646.74
Точка 1	47640.25	272651.52

**Описание границы территории выявленного объекта культурного наследия  
в составе объекта культурного наследия федерального значения  
«Архитектурный комплекс»: «Усадьбы восточного квартала (руины), XIV-  
XIX вв.», расположенного по адресу: Республика Северная Осетия-Алания,  
Ирафский район, с. Галиат**

Границы объекта культурного наследия проходят:

от точки н1 до точки н7 – 120.61 м. вдоль условной линии, обозначающей часть северной границы территории объекта культурного наследия;

от точки н7 до точки н14 – 96.1 м. вдоль условной линии, обозначающей восточную границу территории объекта культурного наследия;

от точки н14 до точки н17 – 97.96 м. вдоль условной линии, обозначающей часть южной границы территории объекта культурного наследия;

от точки н11 до точки н1 – 116.46 м. вдоль условной линии, обозначающей западную границу территории объекта культурного наследия.

**Правовой режим земельного участка в границах территории выявленного объекта культурного наследия в составе объекта культурного наследия федерального значения «Архитектурный комплекс»: «Усадьбы восточного квартала (руины), XIV-XIX вв.», расположенного по адресу: Республика Северная Осетия-Алания, Ирафский район, с. Галиат**

Предусматривает:

1) сохранение объекта культурного наследия - работы, направленные на обеспечение физической сохранности объекта.

2) выполнение требований Федерального закона от 25 июня 2002 № 73-ФЗ «Об объектах культурного наследия (памятниках истории и культуры) народов Российской Федерации» и Закона Республики Северная Осетия-Алания от 24 августа 2005 года № 53-РЗ «О сохранении, использовании и государственной охране объектов культурного наследия (памятников истории и культуры) народа Республики Северная Осетия-Алания».

Разрешается:

1) проведение работ по сохранению Объекта;

2) ведение хозяйственной деятельности, не противоречащей требованиям обеспечения сохранности объекта и позволяющей обеспечить функционирование объекта в современных условиях.

Запрещается:

1) строительство объектов капитального строительства;

2) проведение земляных, строительных, мелиоративных и иных работ, за исключением работ по сохранению объекта культурного наследия или его отдельных элементов, сохранению историко-градостроительной или природной среды объекта культурного наследия;

3) установка рекламных конструкций за исключением рекламных конструкций, разрешенных в соответствии с пунктом 3 статьи 35.1 Федерального закона от 25.06.2002 № 73-ФЗ «Об объектах культурного наследия (памятниках истории и культуры) народов Российской Федерации».

**Карта-схема границы территории  
выявленного объекта культурного наследия в составе объекта культурного  
наследия федерального значения «Архитектурный комплекс»: «Усадьбы  
восточного квартала (руины), XIV-XIX вв.», расположенного по адресу:  
Республика Северная Осетия-Алания, Ирафский район, с. Галиат**



————— Граница объекта культурного наследия

**Таблица координат поворотных точек границы территории  
выявленного объекта культурного наследия в составе объекта  
культурного наследия федерального значения «Архитектурный комплекс»:  
«Усадьба Гасиновых, XIV-XIX вв.», «Главный дом, XIV-XIX вв.», «Ганах,  
XIV-XIX вв.», «Двухэтажный дом (руины), XIV-XIX вв.», «Хозяйственные  
постройки (руины), XIV-XIX вв.», расположенного по адресу: Республика  
Северная Осетия-Алания, Ирафский район, с. Галиат**

Номера точек	Местная система координат (МСК 15)	
	X	Y
<b>Внешняя граница</b>		
Точка 1	47796.01	272705.37
Точка 2	47797.66	272709.99
Точка 3	47796.34	272732.58
Точка 4	47784.30	272738.35
Точка 5	47775.73	272737.86
Точка 6	47761.39	272733.90
Точка 7	47741.60	272725.33
Точка 8	47750.22	272718.75
Точка 9	47754.50	272716.44
Точка 10	47758.79	272710.83
Точка 11	47762.42	272708.36
Точка 12	47769.10	272707.29
Точка 13	47774.57	272702.08
Точка 14	47780.18	272700.26
Точка 15	47786.45	272700.26
Точка 1	47796.01	272705.37

**Описание границы территории выявленного объекта культурного наследия в составе объекта культурного наследия федерального значения «Архитектурный комплекс»:**

**«Усадьба Гасиновых, XIV-XIX вв.», «Главный дом, XIV-XIX вв.», «Ганах, XIV-XIX вв.», «Двухэтажный дом (руины), XIV-XIX вв.», «Хозяйственные постройки (руины), XIV-XIX вв.», расположенного по адресу: Республика Северная Осетия-Алания, Ирафский район, с. Галиат**

Границы объекта культурного наследия проходят:

от точки н1 до точки н3 – 27.54 м. вдоль условной линии, обозначающей часть северной границы территории объекта культурного наследия;

от точки н3 до точки н7 – 58.38 м. вдоль условной линии, обозначающей восточную границу территории объекта культурного наследия;

от точки н6 до точки н10 – 22.76 м. вдоль условной линии, обозначающей часть южной границы территории объекта культурного наследия;

от точки н10 до точки н1 – 41.72 м. вдоль условной линии, обозначающей западную границу территории объекта культурного наследия.



**Правовой режим земельного участка в границах территории  
выявленного объекта культурного наследия в составе объекта культурного  
наследия федерального значения «Архитектурный комплекс»:  
«Усадьба Гасиновых, XIV-XIX вв.», «Главный дом, XIV-XIX вв.», «Ганах,  
XIV-XIX вв.», «Двухэтажный дом (руины), XIV-XIX вв.», «Хозяйственные  
постройки (руины), XIV-XIX вв.», расположенного по адресу: Республика  
Северная Осетия-Алания, Ирафский район, с. Галиат**

Предусматривает:

1) сохранение объекта культурного наследия - работы, направленные на обеспечение физической сохранности объекта.

2) выполнение требований Федерального закона от 25 июня 2002 № 73-ФЗ «Об объектах культурного наследия (памятниках истории и культуры) народов Российской Федерации» и Закона Республики Северная Осетия-Алания от 24 августа 2005 года № 53-РЗ «О сохранении, использовании и государственной охране объектов культурного наследия (памятников истории и культуры) народа Республики Северная Осетия-Алания».

Разрешается:

1) проведение работ по сохранению Объекта;

2) ведение хозяйственной деятельности, не противоречащей требованиям обеспечения сохранности объекта и позволяющей обеспечить функционирование объекта в современных условиях.

Запрещается:

1) строительство объектов капитального строительства;

2) проведение земляных, строительных, мелиоративных и иных работ, за исключением работ по сохранению объекта культурного наследия или его отдельных элементов, сохранению историко-градостроительной или природной среды объекта культурного наследия;

3) установка рекламных конструкций за исключением рекламных конструкций, разрешенных в соответствии с пунктом 3 статьи 35.1 Федерального закона от 25.06.2002 № 73-ФЗ «Об объектах культурного наследия (памятниках истории и культуры) народов Российской Федерации».

**Карта-схема границы территории  
выявленного объекта культурного наследия в составе объекта  
культурного наследия федерального значения «Архитектурный комплекс»:  
«Усадьба Гасиновых, XIV-XIX вв.», «Главный дом, XIV-XIX вв.», «Ганах,  
XIV-XIX вв.», «Двухэтажный дом (руины), XIV-XIX вв.», «Хозяйственные  
постройки (руины), XIV-XIX вв.», расположенного по адресу: Республика  
Северная Осетия-Алания, Ирафский район, с. Галиат**



Граница объекта культурного наследия

**Таблица координат поворотных точек границы территории  
выявленного объекта культурного наследия в составе объекта  
культурного наследия федерального значения «Архитектурный комплекс»:  
«Усадьба Годизовых, XIV-XIX вв.», «Башня (руины), XIV-XIX вв.», «Дом,  
XIV-XIX вв.», «Хозяйственные постройки (руины), XIV-XIX вв.»,  
расположенного по адресу: Республика Северная Осетия-Алания, Ирафский  
район, с. Галиат**

Номера точек	Местная система координат (МСК 15)	
	X	Y
<b>Внешняя граница</b>		
<b>Точка 1</b>	47707.51	272587.41
<b>Точка 2</b>	47699.41	272622.45
<b>Точка 3</b>	47664.97	272616.33
<b>Точка 4</b>	47649.72	272577.77
<b>Точка 5</b>	47653.67	272569.42
<b>Точка 1</b>	47707.51	272587.41

**Описание границы территории выявленного объекта культурного наследия в составе объекта культурного наследия федерального значения «Архитектурный комплекс»: «Усадьба Годизовых, XIV-XIX вв.», «Башня (руины), XIV-XIX вв.», «Дом, XIV-XIX вв.», «Хозяйственные постройки (руины), XIV-XIX вв.», расположенного по адресу: Республика Северная Осетия-Алания, Ирафский район, с. Галиат**

Границы объекта культурного наследия проходят:

от точки н1 до точки н2 – 35.96 м. вдоль условной линии, обозначающей часть северной границы территории объекта культурного наследия;

от точки н2 до точки н3 – 34.98 м. вдоль условной линии, обозначающей восточную границу территории объекта культурного наследия;

от точки н3 до точки н5 – 50.71 м. вдоль условной линии, обозначающей часть южной границы территории объекта культурного наследия;

от точки н5 до точки н1 – 56.77 м. вдоль условной линии, обозначающей западную границу территории объекта культурного наследия.

**Правовой режим земельного участка в границах территории  
выявленного объекта культурного наследия в составе объекта культурного  
наследия федерального значения «Архитектурный комплекс»:  
«Усадьба Годизовых, XIV-XIX вв.», «Башня (руины), XIV-XIX вв.», «Дом,  
XIV-XIX вв.», «Хозяйственные постройки (руины), XIV-XIX вв.»,  
расположенного по адресу: Республика Северная Осетия-Алания, Ирафский  
район, с. Галиат**

Предусматривает:

1) сохранение объекта культурного наследия - работы, направленные на обеспечение физической сохранности объекта.

2) выполнение требований Федерального закона от 25 июня 2002 № 73-ФЗ «Об объектах культурного наследия (памятниках истории и культуры) народов Российской Федерации» и Закона Республики Северная Осетия-Алания от 24 августа 2005 года № 53-РЗ «О сохранении, использовании и государственной охране объектов культурного наследия) памятников истории и культуры) народа Республики Северная Осетия-Алания».

Разрешается:

1) проведение работ по сохранению Объекта;

2) ведение хозяйственной деятельности, не противоречащей требованиям обеспечения сохранности объекта и позволяющей обеспечить функционирование объекта в современных условиях.

Запрещается:

1) строительство объектов капитального строительства;

2) проведение земляных, строительных, мелиоративных и иных работ, за исключением работ по сохранению объекта культурного наследия или его отдельных элементов, сохранению историко-градостроительной или природной среды объекта культурного наследия;

3) установка рекламных конструкций за исключением рекламных конструкций, разрешенных в соответствии с пунктом 3 статьи 35.1 Федерального закона от 25.06.2002 № 73-ФЗ «Об объектах культурного наследия (памятниках истории и культуры) народов Российской Федерации».

**Карта-схема границы территории  
выявленного объекта культурного наследия в составе объекта  
культурного наследия федерального значения «Архитектурный комплекс»:  
«Усадьба Годизовых, XIV-XIX вв.», «Башня (руины), XIV-XIX вв.», «Дом,  
XIV-XIX вв.», «Хозяйственные постройки (руины), XIV-XIX вв.»,  
расположенного по адресу: Республика Северная Осетия-Алания, Ирафский  
район, с. Галиат**



Граница объекта культурного наследия

**Таблица координат поворотных точек границы территории  
выявленного объекта культурного наследия в составе объекта  
культурного наследия федерального значения «Архитектурный комплекс»:  
«Усадьба Езеевых, XIV-XIX вв.», «Башня, XIV-XIX вв.», «Дом, XIV-XIX вв.»,  
«Хозяйственные постройки (руины), XIV-XIX вв.», расположенного по  
адресу: Республика Северная Осетия-Алания, Ирафский район, с. Галиат**

Номера точек	Местная система координат (МСК 15)	
	X	Y
<b>Внешняя граница</b>		
Точка 1	47586.50	272597.15
Точка 2	47587.90	272604.68
Точка 3	47595.16	272614.34
Точка 4	47595.16	272621.12
Точка 5	47576.31	272625.89
Точка 6	47558.34	272632.54
Точка 7	47552.61	272632.66
Точка 8	47550.83	272631.28
Точка 9	47533.76	272632.41
Точка 10	47521.91	272634.55
Точка 11	47515.42	272637.56
Точка 12	47512.87	272636.05
Точка 13	47511.85	272633.29
Точка 14	47516.43	272626.27
Точка 15	47523.06	272618.11
Точка 16	47542.55	272604.43
Точка 17	47555.54	272599.91
Точка 18	47569.94	272599.79
Точка 19	47576.56	272600.92
Точка 1	47586.50	272597.15

**Описание границы территории выявленного объекта культурного наследия  
в составе объекта культурного наследия федерального значения  
«Архитектурный комплекс»: «Усадьба Езеевых, XIV-XIX вв.», «Башня, XIV-  
XIX вв.», «Дом, XIV-XIX вв.», «Хозяйственные постройки (руины), XIV-XIX  
вв.», расположенного по адресу: Республика Северная Осетия-Алания,  
Ирафский район, с. Галиат.**

Границы объекта культурного наследия проходят:

от точки н1 до точки н4 – 26.52 м. вдоль условной линии, обозначающей часть северной границы территории объекта культурного наследия;

от точки н4 до точки н11 – 82.88 м. вдоль условной линии, обозначающей восточную границу территории объекта культурного наследия;

от точки н11 до точки н13 – 5.9 м. вдоль условной линии, обозначающей часть южной границы территории объекта культурного наследия;

от точки н13 до точки н1 – 88.2 м. вдоль условной линии, обозначающей западную границу территории объекта культурного наследия.



**Правовой режим земельного участка в границах территории выявленного  
объекта культурного наследия в составе объекта культурного наследия  
федерального значения «Архитектурный комплекс»:  
«Усадьба Езеевых, XIV-XIX вв.», «Башня, XIV-XIX вв.», «Дом, XIV-XIX вв.»,  
«Хозяйственные постройки (руины), XIV-XIX вв.», расположенного по  
адресу: Республика Северная Осетия-Алания, Ирафский район, с. Галиат**

Предусматривает:

1) сохранение объекта культурного наследия - работы, направленные на обеспечение физической сохранности объекта.

2) выполнение требований Федерального закона от 25 июня 2002 № 73-ФЗ «Об объектах культурного наследия (памятниках истории и культуры) народов Российской Федерации» и Закона Республики Северная Осетия-Алания от 24 августа 2005 года № 53-РЗ «О сохранении, использовании и государственной охране объектов культурного наследия) памятников истории и культуры) народа Республики Северная Осетия-Алания».

Разрешается:

1) проведение работ по сохранению Объекта;

2) ведение хозяйственной деятельности, не противоречащей требованиям обеспечения сохранности объекта и позволяющей обеспечить функционирование объекта в современных условиях.

Запрещается:

1) строительство объектов капитального строительства;

2) проведение земляных, строительных, мелиоративных и иных работ, за исключением работ по сохранению объекта культурного наследия или его отдельных элементов, сохранению историко-градостроительной или природной среды объекта культурного наследия;

3) установка рекламных конструкций за исключением рекламных конструкций, разрешенных в соответствии с пунктом 3 статьи 35.1 Федерального закона от 25.06.2002 № 73-ФЗ «Об объектах культурного наследия (памятниках истории и культуры) народов Российской Федерации».

**Карта-схема границы территории  
выявленного объекта культурного наследия в составе объекта культурного  
наследия федерального значения «Архитектурный комплекс»:  
«Усадьба Езеевых, XIV-XIX вв.», «Башня, XIV-XIX вв.», «Дом, XIV-XIX вв.»,  
«Хозяйственные постройки (руины), XIV-XIX вв.», расположенного по  
адресу: Республика Северная Осетия-Алания, Ирафский район, с. Галиат**



Граница объекта культурного наследия

**Таблица координат поворотных точек границы территории  
выявленного объекта культурного наследия в составе объекта  
культурного наследия федерального значения «Архитектурный комплекс»:  
«Усадьбы северных кварталов (руины), XIV-XIX вв.», расположенного  
по адресу: Республика Северная Осетия-Алания, Ирафский район, с. Галинат**

**Граница 1**

Номера точек	Местная система координат (МСК 15)	
	X	Y
<b>Внешняя граница</b>		
Точка 1	47998.33	272660.03
Точка 2	48042.36	272702.57
Точка 3	48052.25	272714.94
Точка 4	48050.44	272722.36
Точка 5	48050.21	272727.94
Точка 6	48047.50	272731.64
Точка 7	48045.84	272731.92
Точка 8	48044.23	272731.21
Точка 9	48032.34	272746.85
Точка 10	48035.35	272749.74
Точка 11	48033.77	272752.19
Точка 12	48035.71	272759.88
Точка 13	48034.55	272763.48
Точка 14	48034.44	272766.04
Точка 15	48031.51	272777.48
Точка 16	48026.19	272788.06
Точка 17	48027.85	272800.81
Точка 18	48006.07	272782.17
Точка 19	47988.59	272770.06
Точка 20	47995.81	272742.72
Точка 21	47950.45	272707.37
Точка 22	47933.52	272730.05
Точка 23	47890.65	272701.59
Точка 24	47896.80	272696.15
Точка 25	47900.29	272695.92
Точка 26	47902.55	272691.37
Точка 27	47904.81	272680.81
Точка 28	47912.25	272649.46

Точка 29	47915.64	272639.46
Точка 30	47932.11	272631.90
Точка 31	47954.79	272630.79
Точка 32	47972.77	272628.70
Точка 33	47988.93	272642.22
Точка 1	47998.33	272660.03

### Граница 2

Номера точек	Местная система координат (МСК 15)	
	X	Y
<b>Внешняя граница</b>		
Точка 1	47918.19	272608.75
Точка 2	47924.79	272614.52
Точка 3	47912.09	272633.98
Точка 4	47878.09	272671.25
Точка 5	47864.33	272679.25
Точка 6	47877.19	272715.71
Точка 7	47843.79	272728.38
Точка 8	47828.90	272766.61
Точка 9	47789.86	272809.96
Точка 10	47750.59	272818.41
Точка 11	47741.57	272813.07
Точка 12	47739.95	272805.63
Точка 13	47743.58	272796.89
Точка 14	47736.65	272793.43
Точка 15	47732.53	272787.49
Точка 16	47738.14	272772.82
Точка 17	47747.70	272762.43
Точка 18	47746.88	272760.61
Точка 19	47736.98	272762.43
Точка 20	47737.15	272756.99
Точка 21	47734.51	272753.85
Точка 22	47735.92	272739.49
Точка 23	47738.30	272730.93
Точка 24	47741.60	272725.33
Точка 25	47761.39	272733.90
Точка 26	47775.73	272737.86
Точка 27	47784.30	272738.35
Точка 28	47796.34	272732.58
Точка 29	47797.66	272709.99
Точка 30	47796.01	272705.37
Точка 31	47786.45	272700.26
Точка 32	47780.18	272700.26
Точка 33	47774.57	272702.08

<b>Точка 34</b>	47773.92	272696.80
<b>Точка 35</b>	47809.49	272646.80
<b>Точка 36</b>	47888.51	272613.53
<b>Точка 37</b>	47905.33	272609.41
<b>Точка 1</b>	47918.19	272608.75

**Описание границы территории выявленного объекта культурного наследия в составе объекта культурного наследия федерального значения «Архитектурный комплекс»: «Усадьбы северных кварталов (руины), XIV-XIX вв.», расположенного по адресу: Республика Северная Осетия-Алания, Ирафский район, с. Галиат**

**Граница 1**

Границы объекта культурного наследия проходят:

от точки н1 до точки н17 – 175.83 м. вдоль условной линии, обозначающей часть северо-западной границы территории объекта культурного наследия;

от точки н17 до точки н23 – 215.49 м. вдоль условной линии, обозначающей восточную границу территории объекта культурного наследия;

от точки н23 до точки н29 – 70.37 м. вдоль условной линии, обозначающей часть южной границы территории объекта культурного наследия;

от точки н34 до точки н1 – 100.14 м. вдоль условной линии, обозначающей западную границу территории объекта культурного наследия.

**Граница 2**

Границы объекта культурного наследия проходят:

от точки н1 до точки н6 – 137.04 м. вдоль условной линии, обозначающей часть северной границы территории объекта культурного наследия;

от точки н6 до точки н10 – 175.26 м. вдоль условной линии, обозначающей восточную границу территории объекта культурного наследия;

от точки н10 до точки н34 – 238.03 м. вдоль условной линии, обозначающей часть южной границы территории объекта культурного наследия;

от точки н34 до точки н1 – 177.3 м. вдоль условной линии, обозначающей западную границу территории объекта культурного наследия.

**Правовой режим земельного участка в границах территории выявленного  
объекта культурного наследия в составе объекта культурного наследия  
федерального значения «Архитектурный комплекс»:  
«Усадьбы северных кварталов (руины), XIV-XIX вв.», расположенного  
по адресу: Республика Северная Осетия-Алания, Ирафский район, с. Галиат**

Предусматривает:

1) сохранение объекта культурного наследия - работы, направленные на обеспечение физической сохранности объекта.

2) выполнение требований Федерального закона от 25 июня 2002 № 73-ФЗ «Об объектах культурного наследия (памятниках истории и культуры) народов Российской Федерации» и Закона Республики Северная Осетия-Алания от 24 августа 2005 года № 53-РЗ «О сохранении, использовании и государственной охране объектов культурного наследия) памятников истории и культуры) народа Республики Северная Осетия-Алания».

Разрешается:

1) проведение работ по сохранению Объекта;

2) ведение хозяйственной деятельности, не противоречащей требованиям обеспечения сохранности объекта и позволяющей обеспечить функционирование объекта в современных условиях.

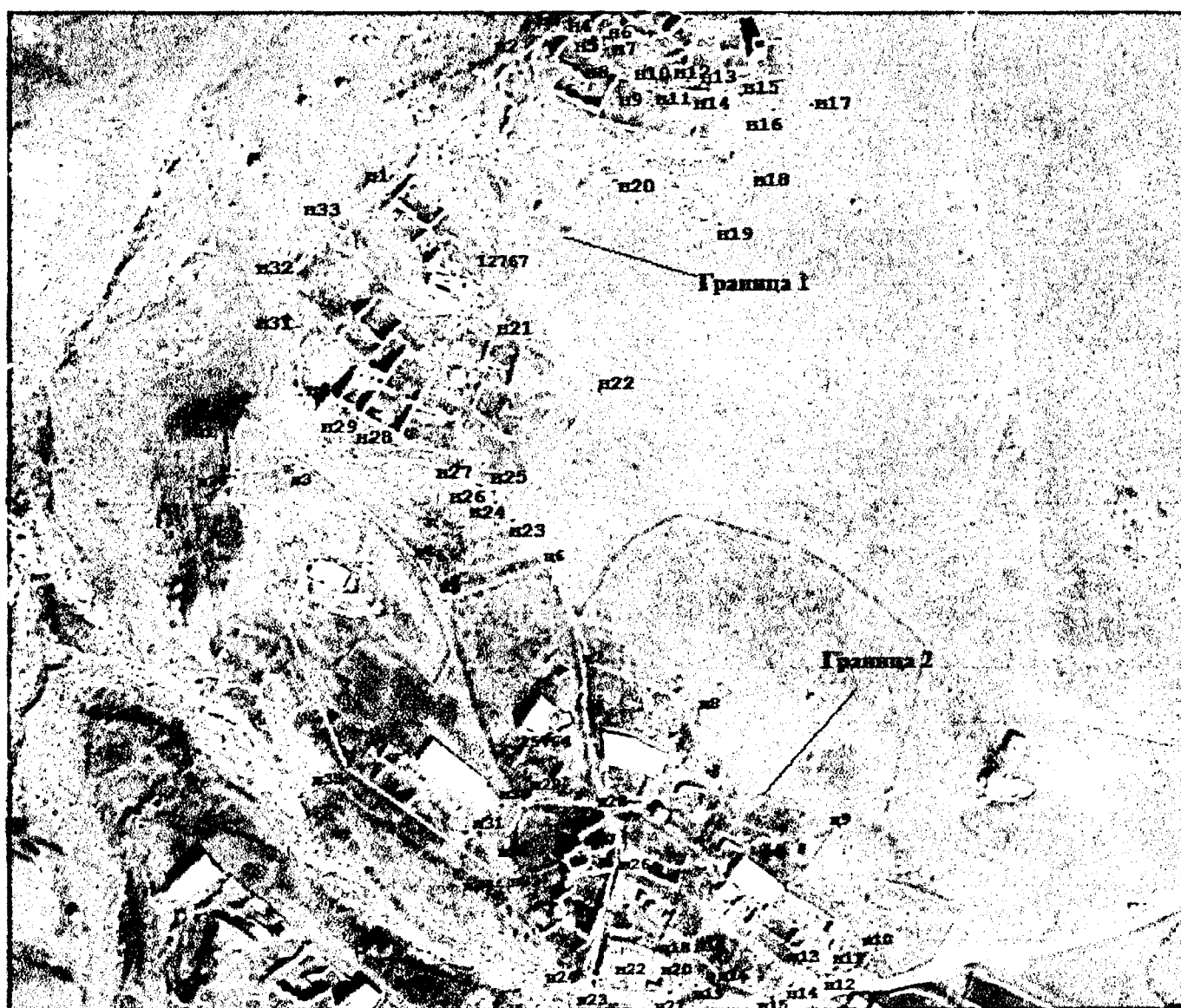
Запрещается:

1) строительство объектов капитального строительства;

2) проведение земляных, строительных, мелиоративных и иных работ, за исключением работ по сохранению объекта культурного наследия или его отдельных элементов, сохранению историко-градостроительной или природной среды объекта культурного наследия;

3) установка рекламных конструкций за исключением рекламных конструкций, разрешенных в соответствии с пунктом 3 статьи 35.1 Федерального закона от 25.06.2002 № 73-ФЗ «Об объектах культурного наследия (памятниках истории и культуры) народов Российской Федерации».

**Карта-схема границы территории  
выявленного объекта культурного наследия в составе объекта культурного  
наследия федерального значения «Архитектурный комплекс»:  
«Усадьбы северных кварталов (руины), XIV-XIX вв.», расположенного  
по адресу: Республика Северная Осетия-Алания, Ирафский район, с. Галиат**



————— Граница объекта культурного наследия



**Таблица координат поворотных точек границы территории  
выявленных объектов культурного наследия в составе объекта  
культурного наследия федерального значения «Архитектурный комплекс»:  
«Усадьба Цараевых-Кодоевых, XIV-XIX вв.», «Сторожевая башня, XIV-XIX  
вв.», «Ганах, XIV-XIX вв.», «Усадебные постройки (руины), XIV-XIX вв.»,  
расположенных по адресу: Республика Северная Осетия-Алания, Ирафский  
район, с. Галиат**

Номера точек	Местная система координат (МСК 15)	
	X	Y
<b>Внешняя граница</b>		
Точка 1	48067,45	272750,47
Точка 2	48058,82	272794,89
Точка 3	48041,72	272800,67
Точка 4	48027,85	272800,81
Точка 5	48026,19	272788,06
Точка 6	48031,51	272777,48
Точка 7	48034,44	272766,04
Точка 8	48034,55	272763,48
Точка 9	48035,71	272759,88
Точка 10	48033,77	272752,19
Точка 11	48035,35	272749,74
Точка 12	48032,34	272746,85
Точка 13	48044,23	272731,21
Точка 14	48045,84	272731,92
Точка 15	48047,50	272731,64
Точка 16	48050,21	272727,94
Точка 17	48055,03	272728,75
Точка 18	48061,79	272736,34
Точка 1	48067,45	272750,47

**Описание границы территории выявленного объекта культурного наследия в составе объекта культурного наследия федерального значения «Архитектурный комплекс»: «Усадьба Цараевых-Кодоевых, XIV-XIX вв.», «Сторожевая башня, XIV-XIX вв.», «Ганах, XIV-XIX вв.», «Усадебные постройки (руины), XIV-XIX вв.», расположенных по адресу: Республика Северная Осетия-Алания, Ирафский район, с. Галиат**

Границы объекта культурного наследия проходят:

от точки н1 до точки н2 – 45.25 м. вдоль условной линии, обозначающей часть северной границы территории объекта культурного наследия;

от точки н2 до точки н4 – 31.92 м. вдоль условной линии, обозначающей восточную границу территории объекта культурного наследия;

от точки н4 до точки н13 – 77.52 м. вдоль условной линии, обозначающей часть южной границы территории объекта культурного наследия;

от точки н13 до точки н1 – 38.3 м. вдоль условной линии, обозначающей западную границу территории объекта культурного наследия.

**Правовой режим земельного участка в границах территории выявленного  
объекта культурного наследия в составе объекта культурного наследия  
федерального значения «Архитектурный комплекс»:  
«Усадьба Цараевых-Кодоевых, XIV-XIX вв.», «Сторожевая башня, XIV-XIX  
вв.», «Ганах, XIV-XIX вв.», «Усадебные постройки (руины), XIV-XIX вв.»,  
расположенных по адресу: Республика Северная Осетия-Алания, Ирафский  
район, с. Галиат**

**Предусматривает:**

1) сохранение объекта культурного наследия - работы, направленные на обеспечение физической сохранности объекта.

2) выполнение требований Федерального закона от 25 июня 2002 № 73-ФЗ «Об объектах культурного наследия (памятниках истории и культуры) народов Российской Федерации» и Закона Республики Северная Осетия-Алания от 24 августа 2005 года № 53-РЗ «О сохранении, использовании и государственной охране объектов культурного наследия) памятников истории и культуры) народа Республики Северная Осетия-Алания».

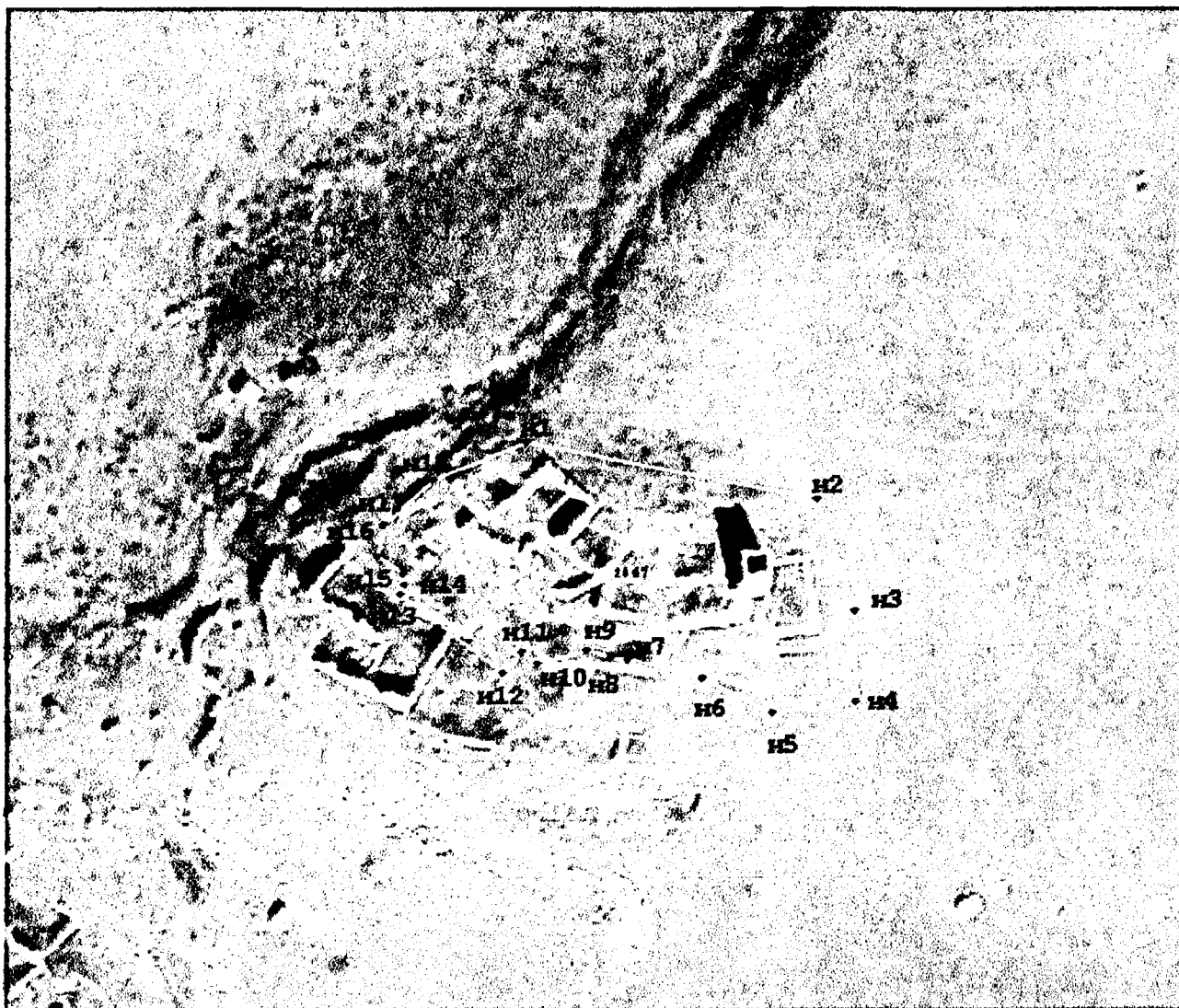
**Разрешается:**

- 1) проведение работ по сохранению Объекта;
- 2) ведение хозяйственной деятельности, не противоречащей требованиям обеспечения сохранности объекта и позволяющей обеспечить функционирование объекта в современных условиях.

**Запрещается:**

- 1) строительство объектов капитального строительства;
- 2) проведение земляных, строительных, мелиоративных и иных работ, за исключением работ по сохранению объекта культурного наследия или его отдельных элементов, сохранению историко-градостроительной или природной среды объекта культурного наследия;
- 3) установка рекламных конструкций за исключением рекламных конструкций, разрешенных в соответствии с пунктом 3 статьи 35.1 Федерального закона от 25.06.2002 № 73-ФЗ «Об объектах культурного наследия (памятниках истории и культуры) народов Российской Федерации».

**Карта-схема границы территории  
выявленного объекта культурного наследия в составе объекта культурного  
наследия федерального значения «Архитектурный комплекс»:  
«Усадьба Цараевых-Кодоевых, XIV-XIX вв.», «Сторожевая башня, XIV-XIX  
вв.», «Ганах, XIV-XIX вв.», «Усадебные постройки (руины), XIV-XIX вв.»,  
расположенных по адресу: Республика Северная Осетия-Алания, Ирафский  
район, с. Галиат**



Граница объекта культурного наследия

**Таблица координат поворотных точек границы территории  
выявленного объекта культурного наследия в составе объекта  
культурного наследия федерального значения «Архитектурный комплекс»:  
«Усадьбы центрального квартала (руины), XIV-XIX вв.», расположенного по  
адресу: Республика Северная Осетия-Алания, Ирафский район, с. Галиат**

Номера точек	Местная система координат (МСК 15)	
	X	Y
<b>Внешняя граница</b>		
Точка 1	47794.29	272574.20
Точка 2	47803.20	272586.45
Точка 3	47775.78	272613.54
Точка 4	47743.81	272653.22
Точка 5	47724.40	272682.75
Точка 6	47716.53	272705.54
Точка 7	47704.17	272715.90
Точка 8	47692.09	272691.78
Точка 9	47693.53	272673.35
Точка 10	47672.77	272648.35
Точка 11	47676.96	272641.21
Точка 12	47686.30	272642.75
Точка 13	47701.20	272637.24
Точка 14	47715.57	272620.60
Точка 15	47718.58	272598.47
Точка 16	47725.05	272586.89
Точка 17	47757.73	272586.18
Точка 18	47777.29	272578.63
Точка 19	47787.69	272571.86
Точка 1	47794.29	272574.20

**Описание границы территории выявленного объекта культурного наследия в составе объекта культурного наследия федерального значения «Архитектурный комплекс»: «Усадьбы центрального квартала (руины), XIV-XIX вв.», расположенного по адресу: Республика Северная Осетия-Алания, Ирафский район, с. Галиат**

Границы объекта культурного наследия проходят:

от точки н1 до точки н7 – 164.11 м. вдоль условной линии, обозначающей часть северной границы территории объекта культурного наследия;

от точки н6 до точки н10 – 94.1 м. вдоль условной линии, обозначающей восточную границу территории объекта культурного наследия;

от точки н10 до точки н16 – 91.22 м. вдоль условной линии, обозначающей часть южной границы территории объекта культурного наследия;

от точки н16 до точки н1 – 73.07 м. вдоль условной линии, обозначающей западную границу территории объекта культурного наследия.

**Правовой режим земельного участка в границах территории выявленного  
объекта культурного наследия в составе объекта культурного наследия  
федерального значения «Архитектурный комплекс»:  
«Усадьбы центрального квартала (руины), XIV-XIX вв.», расположенного по  
адресу: Республика Северная Осетия-Алания, Ирафский район, с. Галиат**

Предусматривает:

1) сохранение объекта культурного наследия - работы, направленные на обеспечение физической сохранности объекта.

2) выполнение требований Федерального закона от 25 июня 2002 № 73-ФЗ «Об объектах культурного наследия (памятниках истории и культуры) народов Российской Федерации» и Закона Республики Северная Осетия-Алания от 24 августа 2005 года № 53-РЗ «О сохранении, использовании и государственной охране объектов культурного наследия) памятников истории и культуры) народа Республики Северная Осетия-Алания».

Разрешается:

1) проведение работ по сохранению Объекта;

2) ведение хозяйственной деятельности, не противоречащей требованиям обеспечения сохранности объекта и позволяющей обеспечить функционирование объекта в современных условиях.

Запрещается:

1) строительство объектов капитального строительства;

2) проведение земляных, строительных, мелиоративных и иных работ, за исключением работ по сохранению объекта культурного наследия или его отдельных элементов, сохранению историко-градостроительной или природной среды объекта культурного наследия;

3) установка рекламных конструкций за исключением рекламных конструкций, разрешенных в соответствии с пунктом 3 статьи 35.1 Федерального закона от 25.06.2002 № 73-ФЗ «Об объектах культурного наследия (памятниках истории и культуры) народов Российской Федерации».

**Карта-схема границы территории  
выявленного объекта культурного наследия в составе объекта культурного  
наследия федерального значения «Архитектурный комплекс»:  
«Усадьбы центрального квартала (руины), XIV-XIX вв.», расположенного по  
адресу: Республика Северная Осетия-Алания, Ирафский район, с. Галиат**



---

**Граница объекта культурного наследия**