



**КОМИТЕТ ПО ОХРАНЕ И ИСПОЛЬЗОВАНИЮ ОБЪЕКТОВ КУЛЬТУРНОГО  
НАСЛЕДИЯ РЕСПУБЛИКИ СЕВЕРНАЯ ОСЕТИЯ-АЛАНИЯ**

**П Р И К А З**

«23» января 2023 г.

№ 20

г. Владикавказ

**Об утверждении предмета охраны  
объекта культурного наследия регионального значения «Сторожевая башня  
Каллаговых», входящего в состав объекта культурного наследия  
регионального значения «Сторожевая башня Каллаговых, склеп,  
святилище», расположенного по адресу: Республика Северная Осетия-  
Алания, Алагирский район, с. Джимара**

Руководствуясь Федеральным законом от 25 июня 2002 года № 73-ФЗ «Об объектах культурного наследия (памятниках истории и культуры) народов Российской Федерации» и Законом Республики Северная Осетия-Алания от 24 августа 2005 года № 53-РЗ «О сохранении, использовании и государственной охране объектов культурного наследия (памятников истории и культуры) народа Республики Северная Осетия-Алания», приказываю:

1. Утвердить предмет охраны объекта культурного наследия регионального значения «Сторожевая башня Каллаговых», входящего в состав объекта культурного наследия регионального значения «Сторожевая башня Каллаговых, склеп, святилище», расположенного по адресу: Республика Северная Осетия-Алания, Алагирский район, с. Джимара, согласно приложению 1.

2. Контроль исполнения настоящего приказа оставляю за собой.

Председатель Комитета

А.Галуев

Администрация Главы РСО-Алания и  
Правительства РСО-Алания

**ЗАРЕГИСТРИРОВАНО**

24. 01 2023 г.

№ 0021-23-2

**Предмет охраны  
объекта культурного наследия регионального значения «Сторожевая башня  
Каллаговых», входящего в состав объекта культурного наследия  
регионального значения «Сторожевая башня Каллаговых, склеп,  
святилище», расположенного по адресу: Республика Северная Осетия-  
Алания, Алагирский район, с. Джимара**

Предметом охраны объекта культурного наследия регионального значения «Сторожевая башня Каллаговых», расположенного по адресу: Республика Северная Осетия-Алания, Пригородный район, с. Джимара, являются:

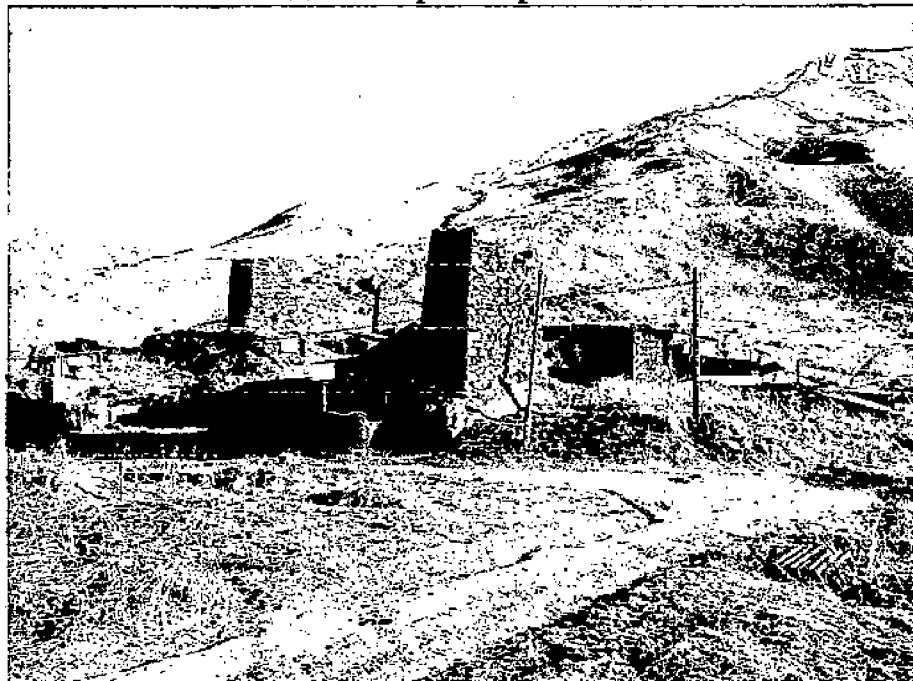
№ п/п	Элементы предмета охраны	Фотография
1	Место расположения башни в планировочной структуре селения. Башня находится на верхней западной окраине селения.	
2	Градостроительная роль башни как значимой доминанты в исторически сложившейся ландшафтной среде.	

3 Композиционная значимость башни в структуре застройки селения



4 Силуэтная характеристика объекта и его связь с природной средой – лаконичный по формам объем многоярусного сооружения, органично вписан в ландшафт.

Вид с север-северо-запада



5 Секторы и направления видовых раскрытий, визуальные связи памятника. Местность открытая, визуальное памятник раскрывается со всех сторон со значительных расстояний: с соседних отрогов, противоположного берега р. Мидаграбындон; при подъездах и подходах к селению.

Вид с запада



Вид с запад-северо-запада

6	<p>Ландшафтный элемент территории памятника, массивный гранитный скальный останец, на котором возведена башня. Размер останца в плане 7,5 x 5,3 (м), высота до 3 м.</p>
7	<p>Типологические характеристики, включая объемно-планировочное решение и фасады. Башня оборонительная, возведена на скальном останце, небольшие размеры и неправильная форма башни в плане обусловлены размерами и формой скального основания.</p>
8	<p>Основные габариты (в том числе толщина стен) башни. Башня трапециевидная в плане, размеры в плане: 4,7; 5,5; 3,6; 5,35 (м). Высота стен до 8 м, толщина стен до 0,85 м.</p>



Вид с юго-востока



Вид с запада

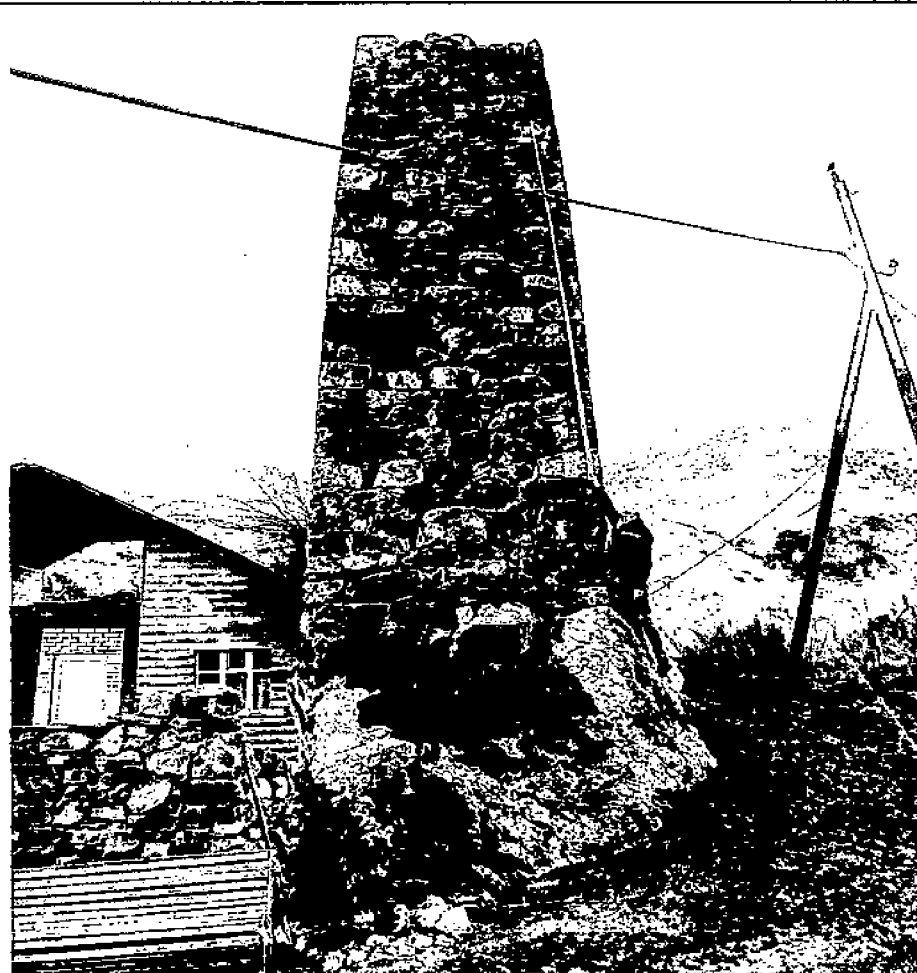
9 Арочный входной проем в юго-восточном фасаде, его расположение, форма, оформление и габариты. Проем расположен посередине, на высоте 3,5 м от скального основания, ведет во 2-ой ярус. Его ширина 0,67 м, высота – 0,9 м. Снаружи почти полностью оформлен из четырех подтесанных сланцевых блоков.



Вид с юго-востока

10 Оконце в северо-западном фасаде, его расположение, форма и габариты. Прямоугольное оконце размерами 20 x 25 (см) устроено на высоте 3,9 м от скального основания, ближе к западному углу

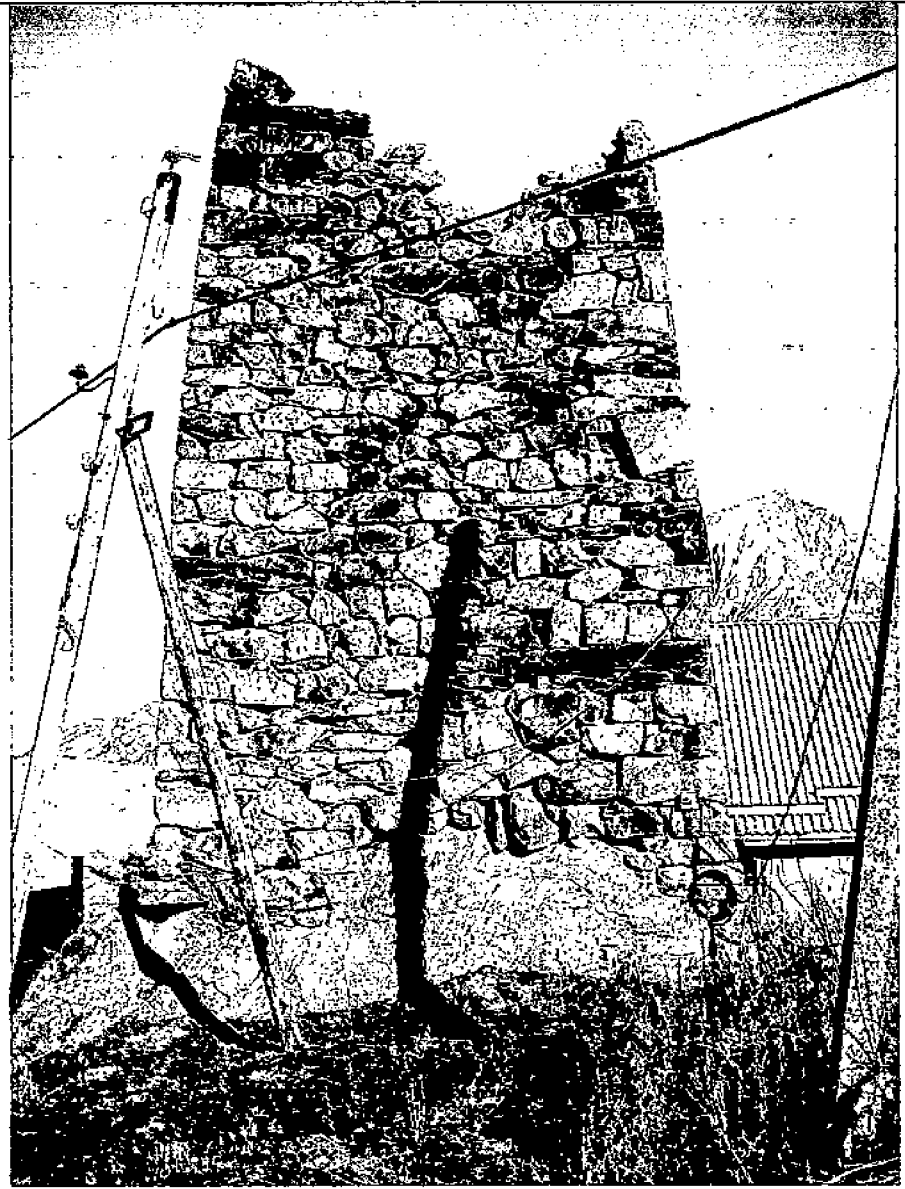
11 Смотровые щели и бойницы, их расположение.



Вид с северо-запада

12

Материал, из которого построена башня: известняковые, гранитные, сланцевые блоки, ломаный пластинчатый сланец (цветовая гамма – серый, охристый, светло-коричневый).



Вид с юго-запада