



**КОМИТЕТ ПО ОХРАНЕ И ИСПОЛЬЗОВАНИЮ ОБЪЕКТОВ КУЛЬТУРНОГО  
НАСЛЕДИЯ РЕСПУБЛИКИ СЕВЕРНАЯ ОСЕТИЯ-АЛАНИЯ**

**П Р И К А З**

«6» марта 2023 г.

№ 58

г. Владикавказ

**Об утверждении предмета охраны  
объекта культурного наследия федерального значения «Склепы башенные  
и полуподземные», расположенного по адресу: Республика Северная  
Осетия-Алания, Алагирский район, с. Холст**

Руководствуясь Федеральным законом от 25 июня 2002 года № 73-ФЗ «Об объектах культурного наследия (памятниках истории и культуры) народов Российской Федерации» и Законом Республики Северная Осетия-Алания от 24 августа 2005 года № 53-РЗ «О сохранении, использовании и государственной охране объектов культурного наследия (памятников истории и культуры) народа Республики Северная Осетия-Алания», приказываю:

1. Утвердить предмет охраны объекта культурного наследия федерального значения «Склепы башенные и полуподземные», расположенного по адресу: Республика Северная Осетия-Алания, Алагирский район, с. Холст, согласно приложению 1.

2. Контроль исполнения настоящего приказа оставляю за собой.

Председатель Комитета

А. Галуев

Администрация Главы РСО-Алания и  
Правительства РСО-Алания

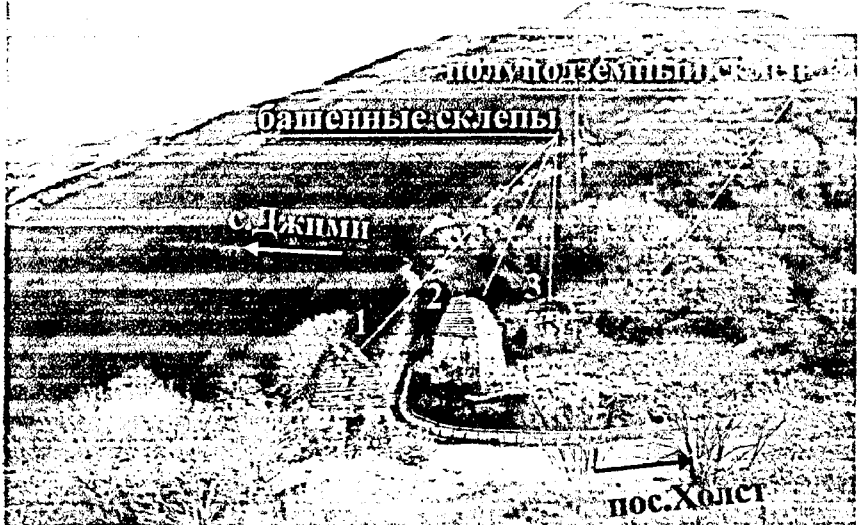

**ЗАРЕГИСТРИРОВАНО**

«9» 03 2023.

№ 0076-23-2

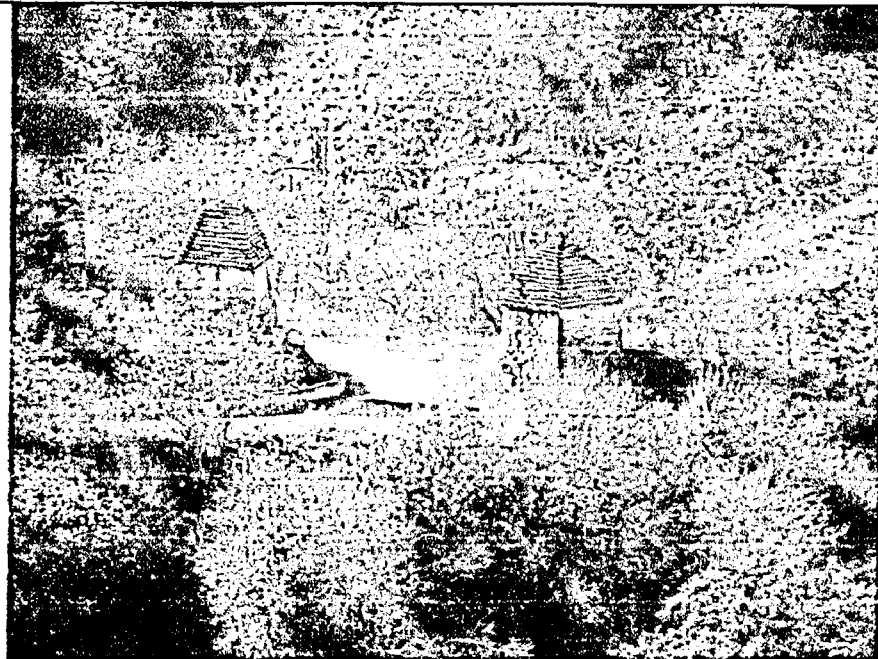
**Предмет охраны**  
**объекта культурного наследия федерального значения «Склепы башенные**  
**и полуподземные», расположенного по адресу: Республика Северная**  
**Осетия-Алания, Алагирский район, с. Холст**

Предметом охраны объекта культурного наследия федерального значения «Склепы башенные и полуподземные», расположенного по адресу: Республика Северная Осетия-Алания, Алагирский район, с. Холст, являются:

№ п/п	Элементы предмета охраны	Фотографии
1.	Местоположение Памятника в природном окружении. Памятник расположен на некрополе, на седловине небольшого отрога, в 1,1 км к востоку от поселка Холст. Координаты WGS 84: 42°49'39.3"N 44°09'51.6"E.	 <p>Вид с северо-запада</p>
2.	Композиционная значимость (роль) в структуре некрополя.	 <p>Полуподземный склеп. Вид с северо-запада.</p>

3.

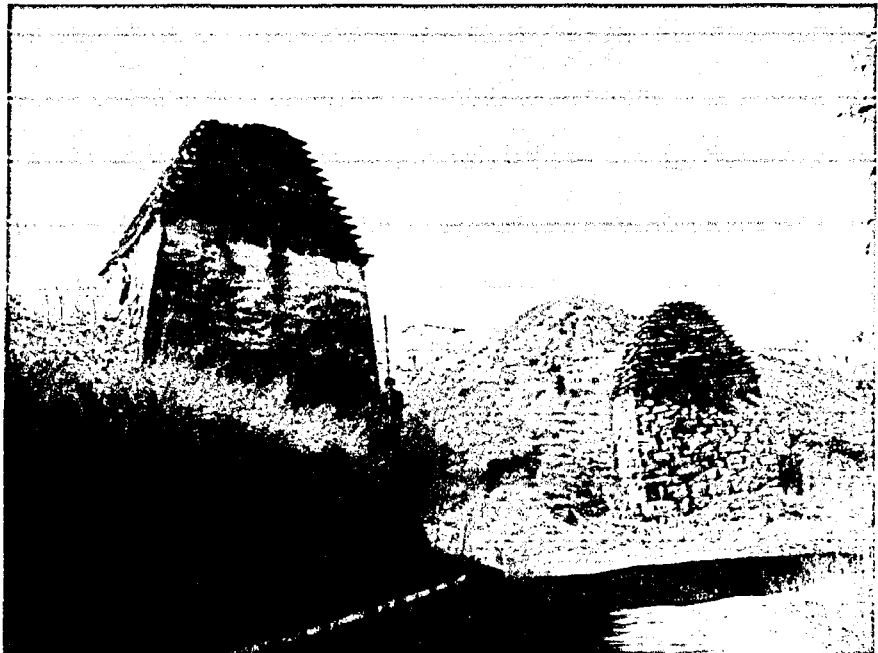
Композиционная  
значимость в структуре  
окружающего  
природного  
и культурного  
ландшафта.



Вид с восток-северо-востока

4.

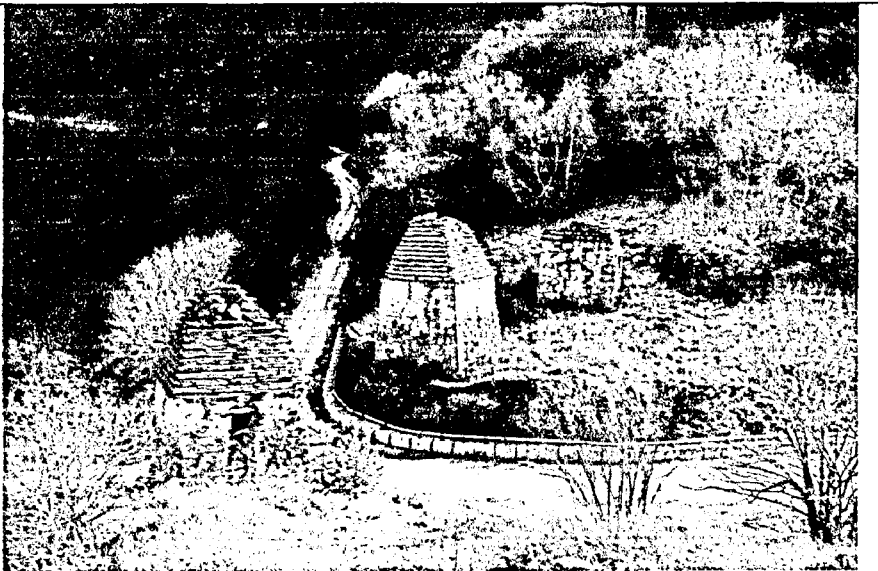
Объемно-  
пространственная  
композиция.



Склепы 1 и 2. Вид с северо-востока.

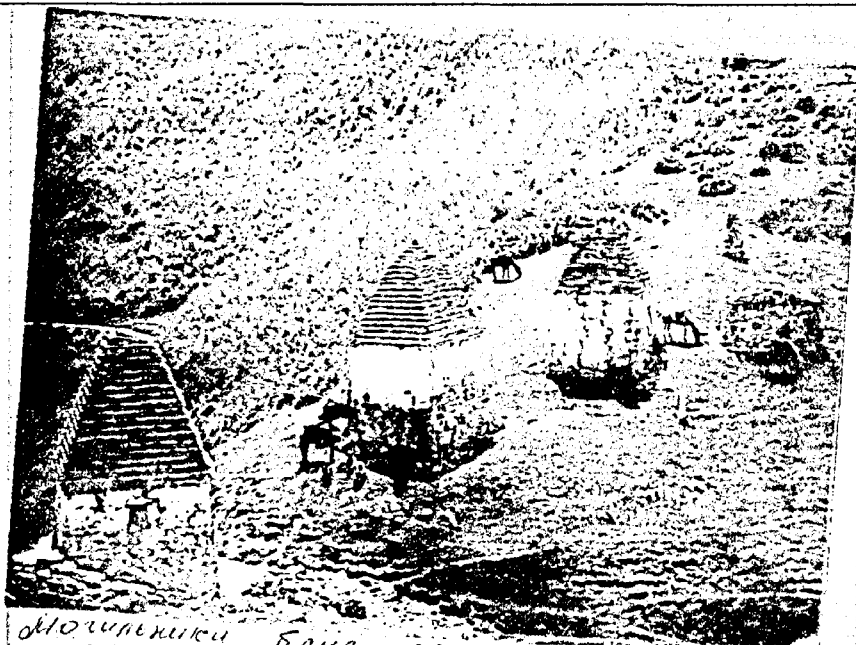
5.

Силуэтная  
характеристика  
Памятника и его связь с  
природной средой.



Секторы и направления видовых раскрытий, визуальные связи Памятника.

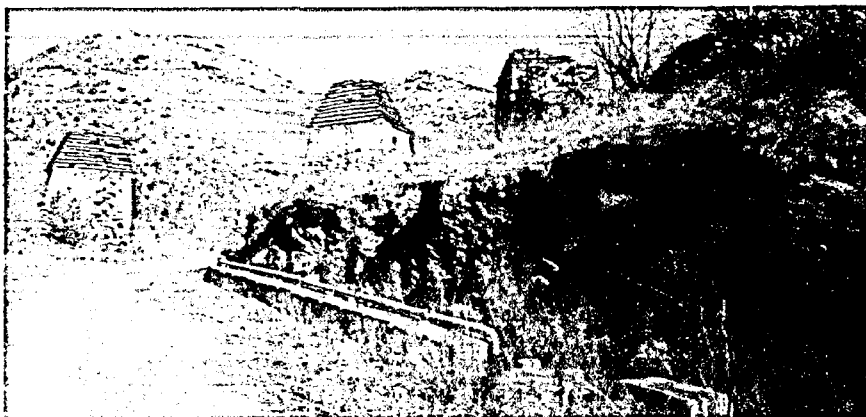
6. Памятник хорошо просматривается со значительных расстояний с северного направления.



*Могильники близ...*  
Башенные склепы и полуподземный склеп. Вид с северо-запада.

Типологические характеристики склепов.

7. Башенные склепы, однокамерные, двухъярусные, ложносводчатые, со ступенчато-пирамидальным покрытием, подквадратные в плане, с двумя лазами. Полуподземные склепы впущены в склон, перекрытия двускатные ложносводчатые, ложный свод перекрыт массивными плитами.



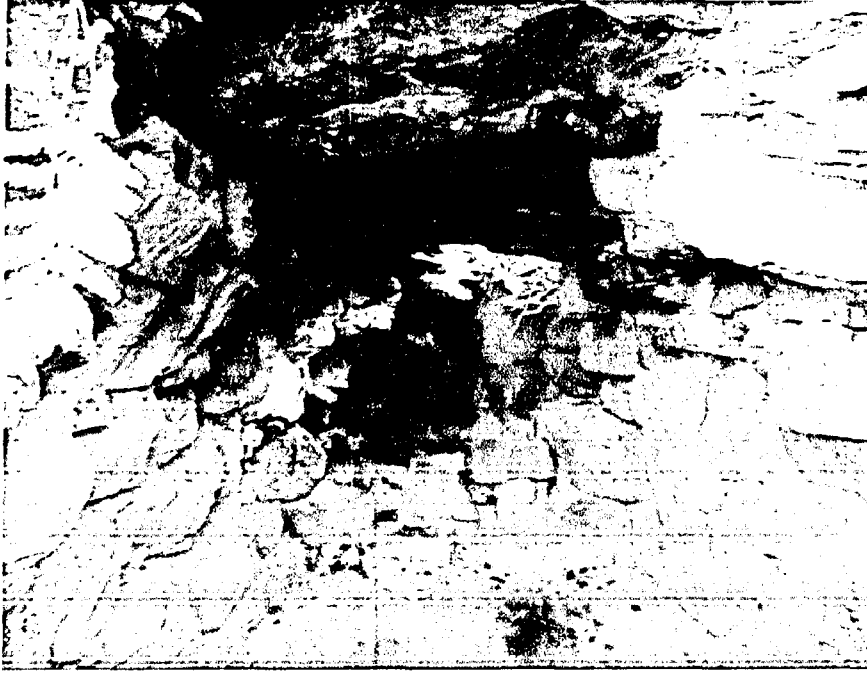

Башенные склепы и полуподземный склеп. Вид с юго-запада.

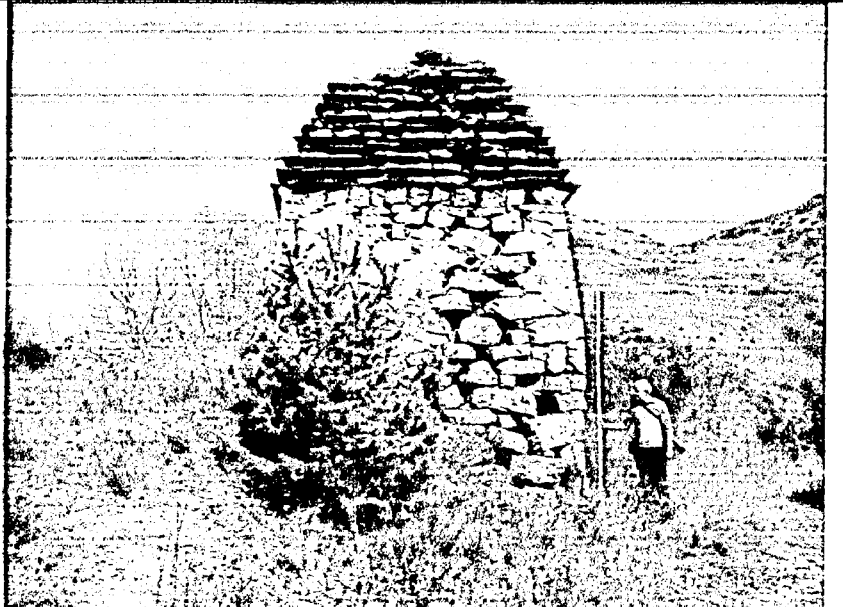
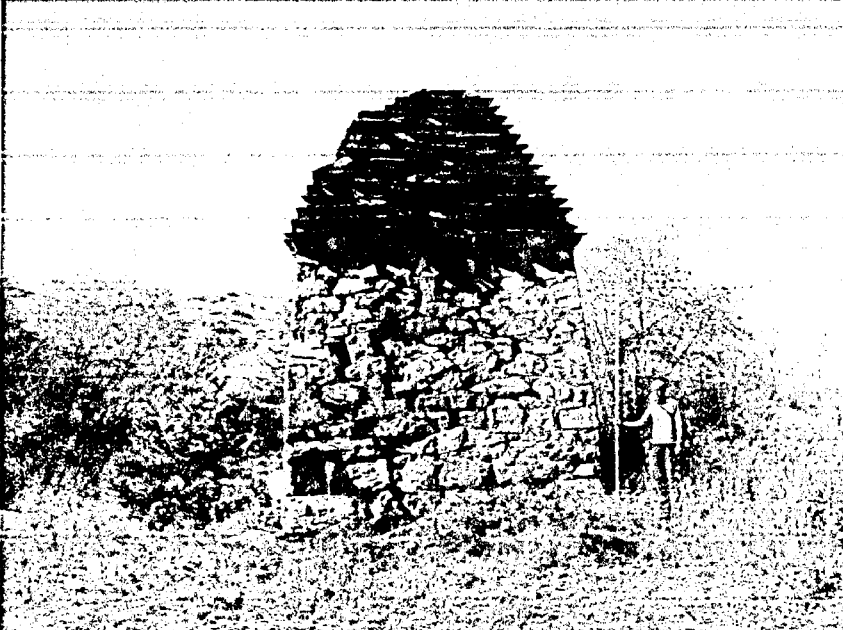

8. Объёмно-пространственное взаимодействие склепов: характер расположения в пространстве; соподчинение по размерам и планировочному положению. Памятник состоит из трех наземных и девяти полуподземных



Склеп 1. Вид с северо-запада.

	<p>склепов, которые расположены двумя группами. Южная группа: 3 башенных и 1 полуподземный. Северная: 8 полуподземных склепов. Территория некрополя рассечена поворотом проселочной дороги. Башенные склепы расположены компактной группой, служат визуальной доминантой некрополя.</p>	
9.	<p>Сохранившиеся конструкции склепов.</p>	
10.	<p>Археологический подъемный материал в границах территории Памятника.</p>	
11.	<p>Археологические недвижимые и движимые объекты, содержащиеся в склепе, и под ним (погребальные и поминальные конструкции, антропологические и остеологические материалы, археологические предметы, следы погребальных и поминальных ритуалов).</p>	<p>Камера склепа 1.</p>

<p>12.</p>	<p>Расположенные под дерновым слоем пласты грунтов, образовавшиеся в процессе жизнедеятельности человека и содержащие в себе недвижимые остатки и предметы материальной культуры:  а) полностью или частично скрытые в земле остатки и фрагменты хозяйственных, производственных, ритуальных и иных сооружений; б) полностью или частично скрытые в земле либо находящиеся на ее поверхности целые либо фрагментированные предметы, изготовленные из глины, камня, кости, стекла, металлов и иных материалов, в том числе остеологического материала.</p>	
<p>13.</p>	<p>Материал, из которого построены склепы, – известняковые, гранитные, сланцевые подогнанные блоки, ломаный пластинчатый сланец (цветовая гамма – светло-серый, серый светло-коричневый).</p>	
<p>14.</p>	<p>Характер кладки - бутовая, на известковом растворе, с хаотичной перевязкой швов.</p>	

15.	<p>Виды и материал обработки фасадных поверхностей склепов – известковая обмазка, цвет "охра светлая".</p>	
16.	<p>Оформление внутреннего пространства склепов. Камеры башенных склепов перекрыты ложным сомкнутым сводом. В углах выступающие каменные консоли для опирания деревянных балок настилов. Камеры полуподземных склепов с двускатным сводом перекрытым массивными плитами, в полу дополнительная продолговатая камера, перекрывавшаяся деревянным настилом.</p>	
17.	<p>Основные габариты склепа 1 (в том числе толщина стен). Высота склепа 6,7м, габариты в плане 4 35х4,2 (м), под южной стеной читается цоколь высотой 0,3м и шириной 0,25м. Толщина стен в проемах 0,7м.</p>	
18.	<p>Габариты полуподземного склепа 4. 6,5 х 4,5 (м).</p>	<p>Склеп полуподземный 4.</p>

19.

Восточной и северо-западной стенах склепа 1, их расположение, форма и габариты.

Лазы устроены посередине в 1 и 2 (м) от земли соответственно.

Размеры первого: ширина 0,5-0,6 (м), высота 0,5 м. Размеры второго: ширина 0,55-0,7 (м), высота 0,55 м

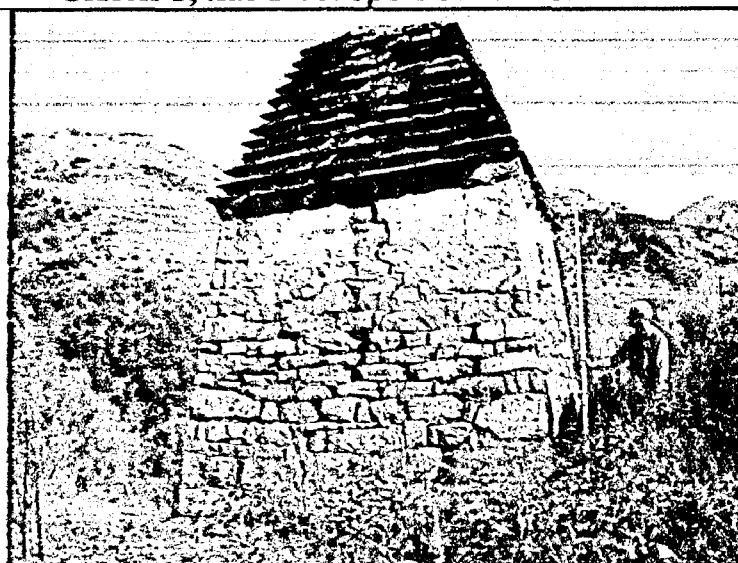


Склеп 1, лаз в северо-восточной стене.

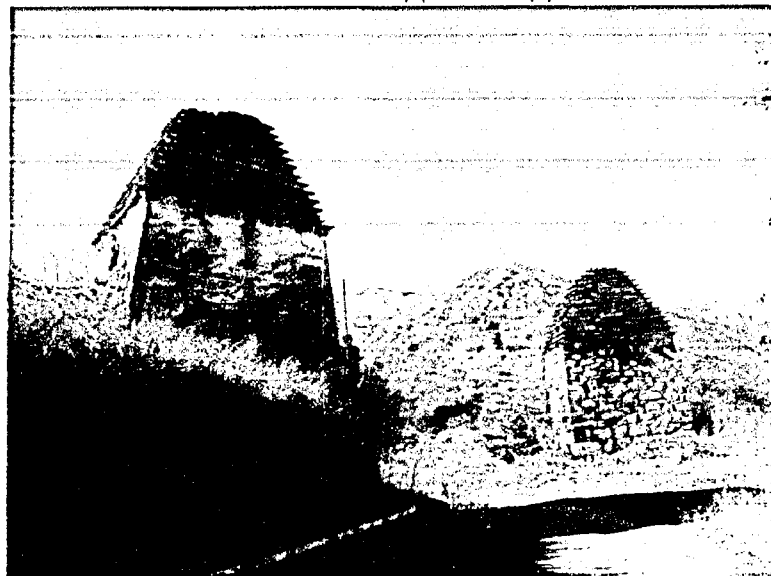
20.

Основные габариты склепа 2 (в том числе толщина стен).

Высота склепа 6,6м, габариты в плане 4,55 x 4,5 (м). Толщина стен в проемах 0,6м

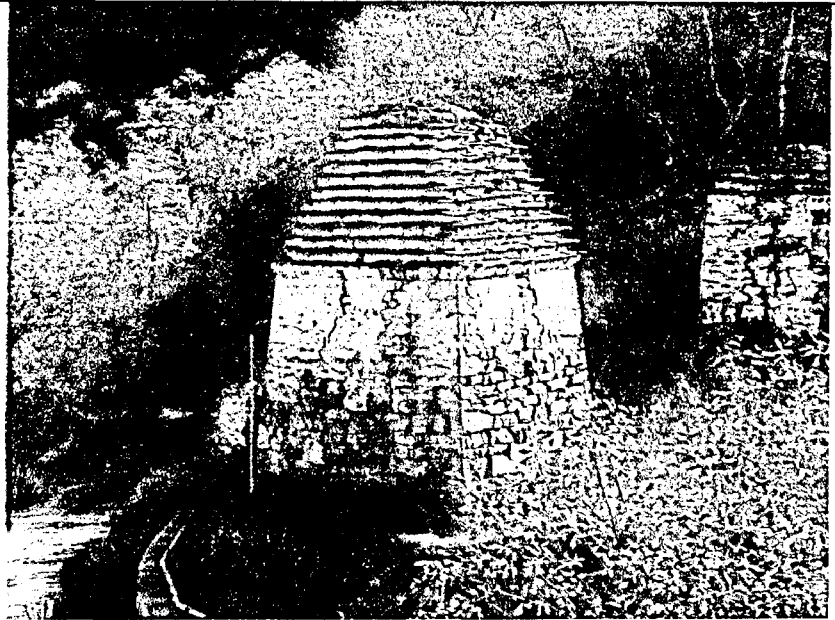


Склеп 2. Вид с запада.



Склеп 2. Вид с востока





Склеп 2. Вид с северо-востока.

21.

Лазы в восточной и южной стенах склепа 2, их расположение, форма и габариты.

Лазы устроены посередине в 1,2 и 2,3 (м) от земли соответственно. Размеры первого: ширина 0,55м, высота 0,45 м. Размеры второго: ширина 0,6 (м), высота 0,5 м.

Отмечены обломки сланцевых полочек, вмонтированных в стены.

Правее лазов прямоугольные отверстия для управления механизмами затворов.



Склеп 2. Вид с юго-востока.

22.

Расположение лаза полуподземного склепа – в северном фасаде.



Склеп 2. Вид с востока.



Склеп 2. Вид с юго-запада.



Склеп 2.

Сведения, составляющие описание предмета охраны, могут быть уточнены и дополнены в результате последующих историко-архивных, археологических и научных изысканий.