



**КОМИТЕТ ПО ОХРАНЕ И ИСПОЛЬЗОВАНИЮ ОБЪЕКТОВ КУЛЬТУРНОГО  
НАСЛЕДИЯ РЕСПУБЛИКИ СЕВЕРНАЯ ОСЕТИЯ-АЛАНИЯ**

**П Р И К А З**

«30» марта 2023 г.

№ 81

г. Владикавказ

**Об утверждении предмета охраны  
выявленного объекта культурного наследия «Памятник архитектуры»,  
расположенного по адресу: Республика Северная Осетия-Алания,  
г.Владикавказ, ул. Ленина, 29**

Руководствуясь Федеральным законом от 25 июня 2002 года № 73-ФЗ «Об объектах культурного наследия (памятниках истории и культуры) народов Российской Федерации» и Законом Республики Северная Осетия-Алания от 24 августа 2005 года № 53-РЗ «О сохранении, использовании и государственной охране объектов культурного наследия (памятников истории и культуры) народа Республики Северная Осетия-Алания», приказываю:

1. Утвердить предмет охраны выявленного объекта культурного наследия «Памятник архитектуры», расположенного по адресу: Республика Северная Осетия-Алания, г.Владикавказ, ул. Ленина, 29, согласно приложению 1.
2. Контроль исполнения настоящего приказа оставляю за собой.

Председатель Комитета

А.Галуев


Администрация Главы РСО-Алания и  
Правительства РСО-Алания  
ЗАРЕГИСТРИРОВАНО

«31» 03 2023 г.

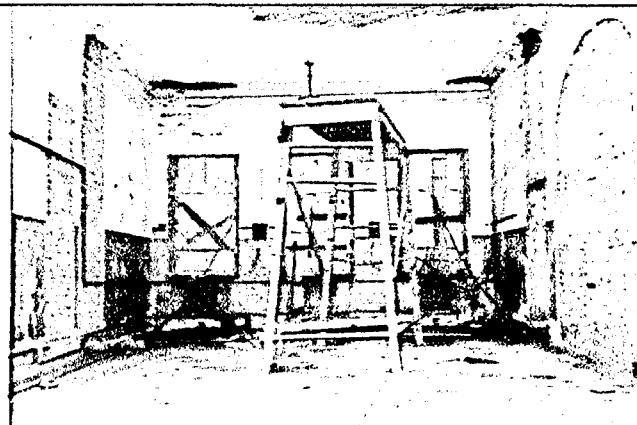
№ 0127-23-2

**Предмет охраны**  
**выявленного объекта культурного наследия «Памятник архитектуры»,**  
**расположенного по адресу: Республика Северная Осетия-Алания,**  
**г.Владикавказ, ул. Ленина, 29**

Предметом охраны выявленного объекта культурного наследия «Памятник архитектуры», расположенного по адресу: Республика Северная Осетия-Алания, г.Владикавказ, ул. Ленина, 29 являются:

№ п/п	Виды предмета охраны	Элементы предмета охраны	Фотографии
1	Градостроительные характеристики	Местоположение в городской застройке: Объект расположен в центральной части города Владикавказ, на улице Ленина д.29.	
		Композиционная значимость в структуре окружающего городского ландшафта: Здание встроено в плотную городскую застройку. В створе красной линии квартала. Главный (восточный) фасад выходит на улицу Ленина. Южный и северный фасады расположены вдоль местных квартальных проездов. Западная часть здания упирается в застройку.	
2	Архитектурные характеристики	Объемно-пространственная композиция на дату строительства – прямоугольное в плане здание, вытянутое по оси запад-восток.	
		Основные габариты в плане – 43,0 x 23.14 м. Высота до карниза - 6,91м; в коньке – 8,46 м.	

Пространственно-планировочная структура интерьеров на дату строительства: – Три вытянутых вдоль здания зала соединяются друг с другом прямоугольными и арочными проемами. В западной части центрального зала сохранилась конструкция сценической коробки.



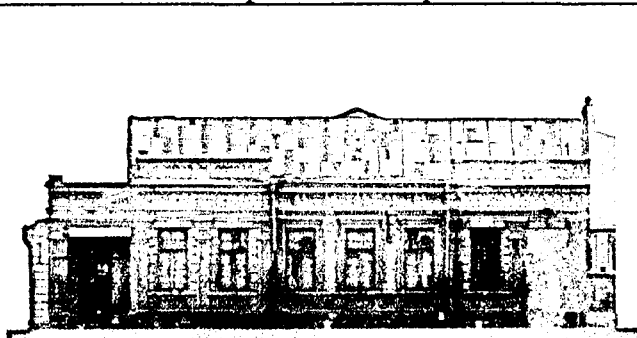
Центральный зал.



Сценическая коробка в центральном зале.

Архитектурно-художественное оформление фасадов на дату строительства – Декор здания сосредоточен только на главном восточном фасаде, выполнен в кирпичном стиле, с использованием мотивов классицизма и ренессанса.

Фасад основного объема 7-осный, трехчастный (каждая из частей соответствует одному из залов). Боковые двухосные участки (северный и южный) повышены прямыми аттиками и решены в виде стилизованных трехпилястровых портиков. Филенчатые пилястры, поставленные на цоколь, завершены стилизованными капителями, поддерживающими фриз. Между пилястрами проходит подоконная полочка, а поле стен до верха окон дополняет ленточный руст. Прямоугольные оконные проемы в этих участках завершены сандриками в виде



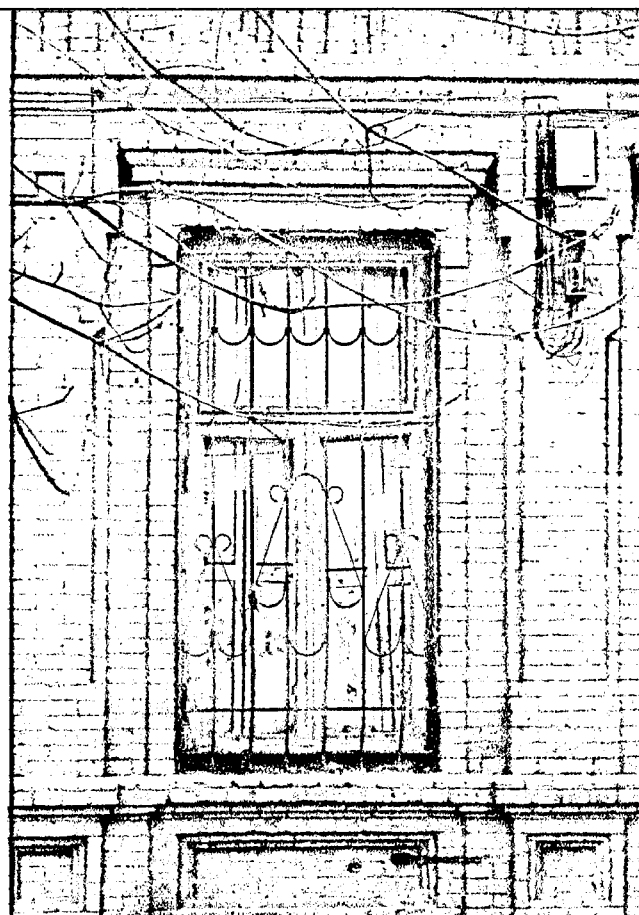
Восточный фасад по ул. Ленина.

перспективных клинчатых  
перемычек с замковыми  
камнями, переходящими в  
венчающие полочки.  
Среднюю трехосную часть  
фасада(соответствует  
центральному залу) украшают  
две фигурные лопатки в  
простенках окон, подоконная  
полка, крепованная на лопатках,  
пояс из подоконных лежащих  
ниш и квадратных ниш в рамках  
под лопатками. Прямоугольные  
окна заключены в рамки и  
завершены прямыми  
сандриками с небольшими  
ушами, находящими на  
обрамления окон. Верхняя часть  
сандриков составляет с  
лопатками одну плоскость,  
между ними от венчающего  
фриза «свешиваются»  
ступенчатые накладки с П-  
образным низом.

Через весь фасад  
проходит широкий  
подкарнизный фриз, над  
двухосными участками  
состоящий из аркатурного  
пояса, над средней частью - из  
пояса сдвоенных кронштейнов с  
помещенными между ними  
лежащими профилированными  
нишами. Венчает фриз  
профилированный крепованный  
карниз. Аттiki над боковыми  
двухосными участками  
украшены тремя короткими,  
имитирующими столбики,  
филенчатыми лопатками и  
филенками с сухариками между  
ними.

Цоколь, облицованный двумя  
рядами обработанных каменных  
блоков (бульг), под лопатками и  
пилястрами цоколь имеет  
слабовыраженную креповку.

Оконные проемы и заполнения:  
Деревянные, филенчатые ставни  
и переплеты. - 2450\*1140.



Оконный проем и заполнение, на восточном  
фасаде.

3

Фрагмент каменной ограды,  
сложенной из булыги, на  
северном фасаде здания.



Фрагмент каменной ограды.

4	<p>Конструктивные характеристики</p>	<p>Конструктивные элементы Памятника на дату строительства, их конфигурация, материал: стены кирпичные, пять продольных несущих и три несущие поперечные. Несущие стены и перегородки – выполнены из керамического кирпича. Кирпич керамический 250х120х65 мм.</p> <p>Кровля многоскатная, высота конька 8.46 м. Материал кровли фальцевые листы.</p>
---	--------------------------------------	---



Внутренняя несущая стена.