



**КОМИТЕТ ПО ОХРАНЕ И ИСПОЛЬЗОВАНИЮ ОБЪЕКТОВ КУЛЬТУРНОГО  
НАСЛЕДИЯ РЕСПУБЛИКИ СЕВЕРНАЯ ОСЕТИЯ-АЛАНИЯ**

**П Р И К А З**

«13» июня 2023 г.

№ 142

г. Владикавказ

**Об утверждении предмета охраны  
объекта культурного наследия регионального значения «Сторожевая башня  
Дзасоховых», входящего в состав объекта культурного наследия  
регионального значения «Остатки Бадского форта. Сторожевые башни  
Дзасоховых и Нартуковых», расположенного по адресу: Республика  
Северная Осетия-Алания, Алагирский район, с. Бад**

Руководствуясь Федеральным законом от 25 июня 2002 года № 73-ФЗ «Об объектах культурного наследия (памятниках истории и культуры) народов Российской Федерации» и Законом Республики Северная Осетия-Алания от 24 августа 2005 года № 53-РЗ «О сохранении, использовании и государственной охране объектов культурного наследия (памятников истории и культуры) народа Республики Северная Осетия-Алания», **приказываю:**

1. Утвердить предмет охраны объекта культурного наследия регионального значения «Сторожевая башня Дзасоховых», входящего в состав объекта культурного наследия регионального значения «Остатки Бадского форта. Сторожевые башни Дзасоховых и Нартуковых», расположенного по адресу: Республика Северная Осетия-Алания, Алагирский район, с. Бад, согласно приложению.

2. Контроль исполнения настоящего приказа оставляю за собой.

Заместитель  
председателя Комитета

*Л. Чехова*

Л. Чехова



Администрация Главы РСО-Алания и  
Правительства РСО-Алания  
ЗАРЕГИСТРИРОВАНО

14 июня 2023 г.

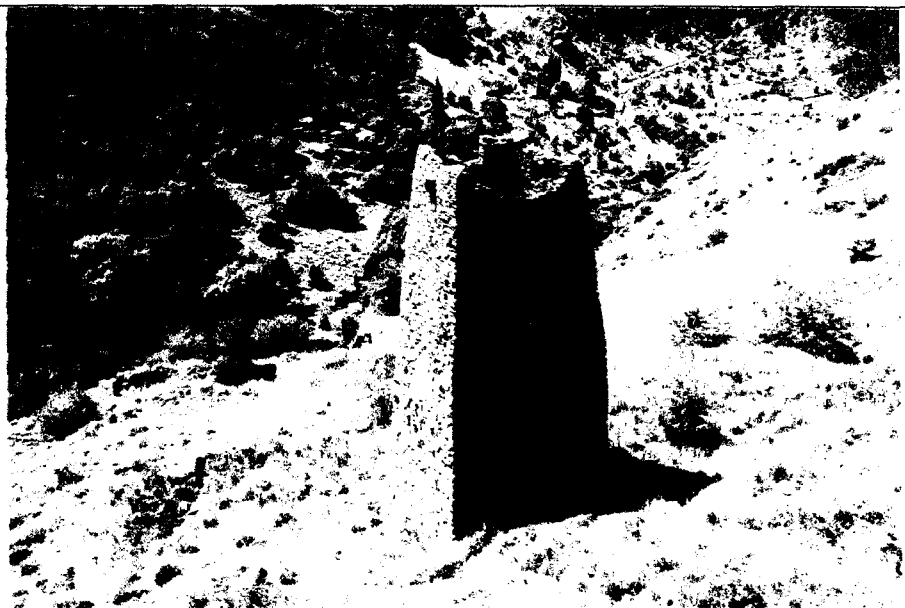
№ 0213-23-2

**Предмет охраны**  
**объекта культурного наследия регионального значения «Сторожевая башня**  
**Дзасоховых», входящего в состав объекта культурного наследия**  
**регионального значения «Остатки Бадского форта. Сторожевые башни**  
**Дзасоховых и Нартуковых», расположенного по адресу: Республика**  
**Северная Осетия-Алания, Алагирский район, с. Бад**

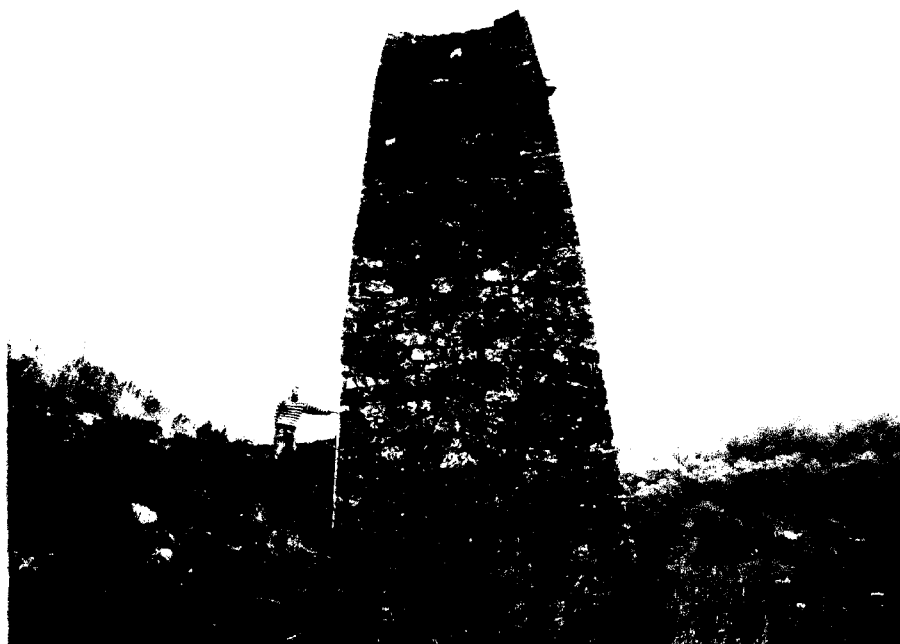
Предметом охраны объекта культурного наследия регионального значения «Сторожевая башня Дзасоховых», расположенного по адресу: Республика Северная Осетия-Алания, Алагирский район, с. Бад, является:

№ п/ п	Элементы предмета охраны	Фотография
1	Место расположения башни в планировочной структуре селения. Башня расположена в отселке Далаци (Дæлæци) на естественной наклонной террасе в правом борту Бадской долины. Координаты башни в системе WGS 84: N 42°49'12.3" E 44°03'27.8"	
2	Секторы и направления видовых раскрытий, визуальные связи башни. Башня доминирует над средними кварталами селения на противоположном берегу, визуально раскрывается со значительных расстояний со всех направлений	 <p data-bbox="1027 2152 1241 2181">Вид с запада</p>

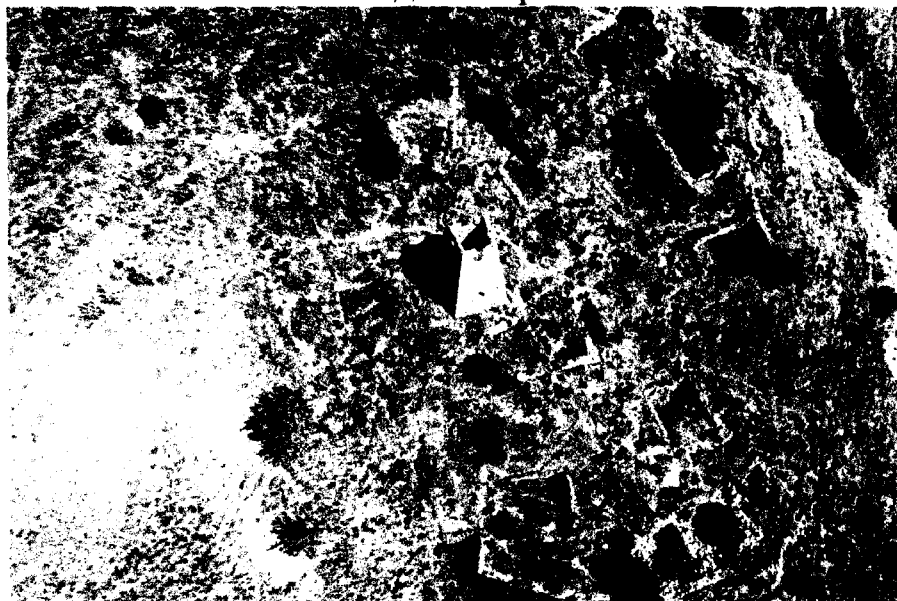
3	Композиционная значимость (роль) в структуре застройки селения.
4	Силуэтная характеристика башни и её связь с природной средой.
5	<p>Основные габариты (в том числе толщина стен) башни.</p> <p>Башня подквадратная в плане, размером около 6м, высота по северо-западному углу 14 м. Толщина стены во входном проеме 1 м.</p>
6	Сохранившиеся конструкции башни и строений прилегающего отселка Далаци.



Вид с востока



Вид с севера



Вид с запада

7	<p>Типологические характеристики, включая объемно-планировочное решение и фасады. Башня оборонительная, в плане прямоугольная. Корпус имеет значительное сужение кверху, что является следствием не только утончения стен, но и их наклона внутрь (рикошетирующий профиль). В верхнем ярусе навесные бойницы (машикули).</p>	<p>Вид с юга</p>

8

Арочный входной проем в уровне второго яруса на западном фасаде, его расположение, форма, оформление, габариты.

Проем расположен посередине, отстоит на 3,55 м от уровня современной поверхности.

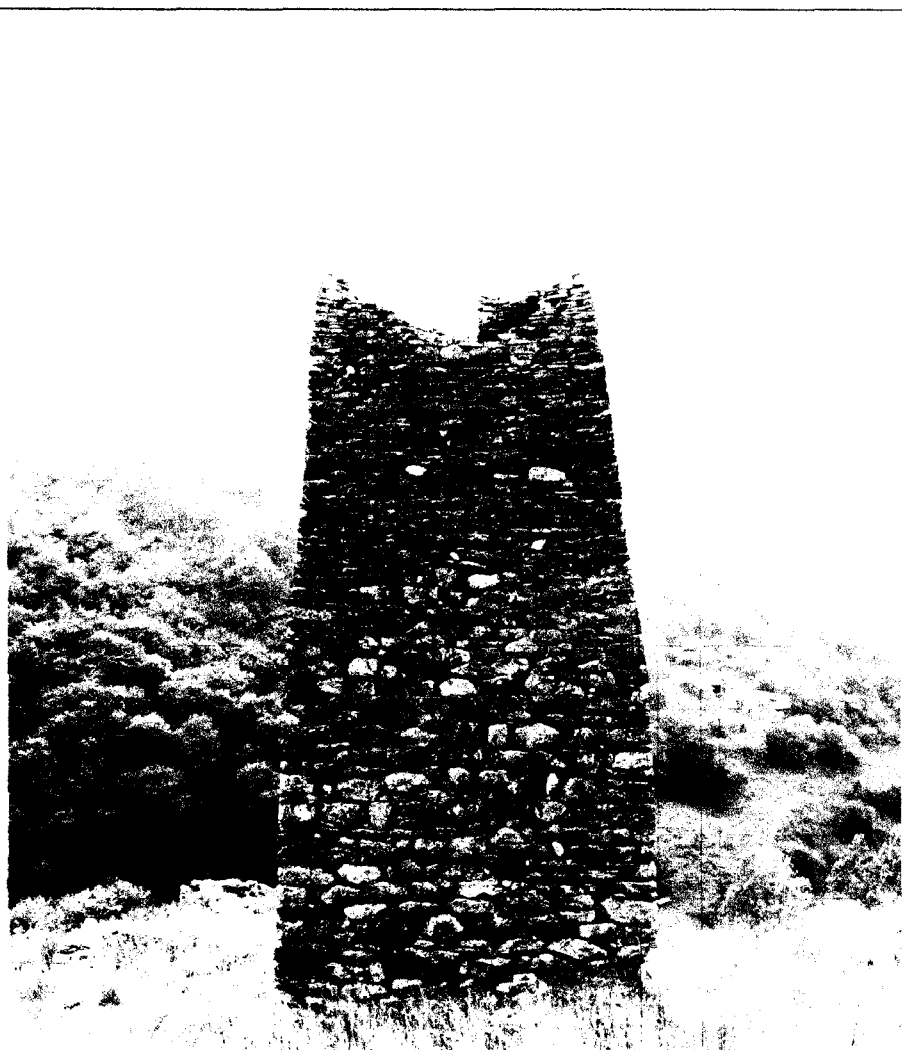
Ширина проема – 0,9 и 1,1 (м), снаружи и внутри соответственно.

Высота – 1,2 и 1,5 (м), снаружи и внутри соответственно.



Виды с запада

9	Оконце в уровне 3-го яруса на восточном фасаде, его расположение, форма, габариты.
10	Бойницы для ружейного боя, их расположение.
11	Подлинные сохранившиеся конструкции и элементы навесных бойниц (машикули) на всех фасадах башни на уровне верхнего яруса, их, форма, расположение, габариты.
12	Фрагменты завершающего карниза из сланцевых плит по верху стен.
13	Материал из которого построена башня – известняковые, гранитные, сланцевые блоки, ломаный пластинчатый сланец (цветовая гамма – светло-серый, серый, светло-коричневый).
14	Характер кладки - бутовая, с хаотичной перевязкой швов.



Вид с восток-северо-востока



Вид с юг-юго-востока

15 Обмазка  
известковым  
раствором  
охристого оттенка,  
сохранившаяся в  
швах внешней  
кладки.



Вид с севера