



**КОМИТЕТ ПО ОХРАНЕ И ИСПОЛЬЗОВАНИЮ ОБЪЕКТОВ КУЛЬТУРНОГО
НАСЛЕДИЯ РЕСПУБЛИКИ СЕВЕРНАЯ ОСЕТИЯ-АЛАНИЯ**

П Р И К А З

«11» марта 2024 г.

№ 69

г. Владикавказ

**Об утверждении предмета охраны
объекта культурного наследия регионального значения «Башня кровников
Седанаевых», входящего в состав объекта культурного наследия
регионального значения «Комплекс сооружений», расположенного по
адресу: Республика Северная Осетия-Алания, Ирафский район, с. Задалеск**

Руководствуясь Федеральным законом от 25 июня 2002 года № 73-ФЗ «Об объектах культурного наследия (памятниках истории и культуры) народов Российской Федерации» и Законом Республики Северная Осетия-Алания от 24 августа 2005 года № 53-РЗ «О сохранении, использовании и государственной охране объектов культурного наследия (памятников истории и культуры) народа Республики Северная Осетия-Алания», приказываю:

1. Утвердить предмет охраны объекта культурного наследия регионального значения «Башня кровников Седанаевых», входящего в состав объекта культурного наследия регионального значения «Комплекс сооружений», расположенного по адресу: Республика Северная Осетия-Алания, Ирафский район, с. Задалеск, согласно приложению.

2. Контроль исполнения настоящего приказа оставляю за собой.

Председатель Комитета

А.Галуев

Администрация Главы РСО-Алания и
Правительства РСО-Алания

ЗАРЕГИСТРИРОВАНО

«13» 03 2024 г.

№ 0045-24-2

Предмет охраны

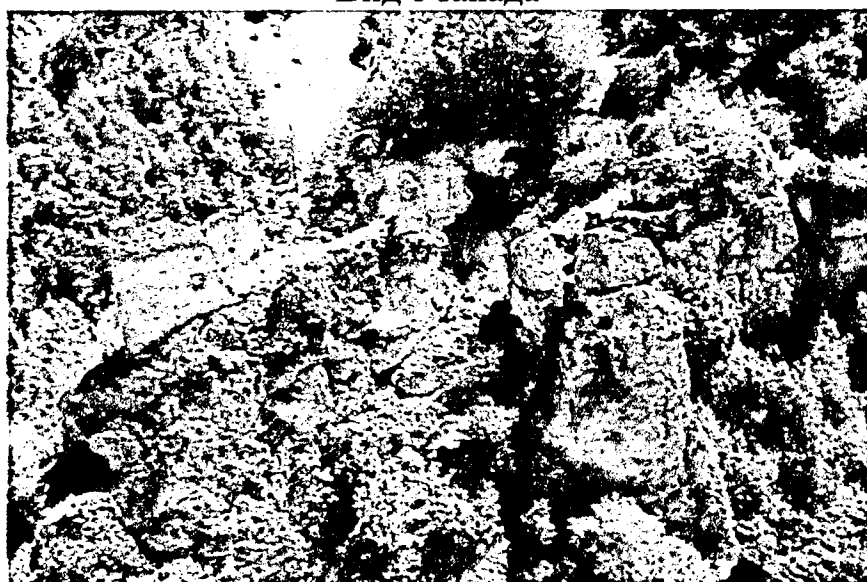
объекта культурного наследия регионального значения «Башня кровников Седанаевых», входящего в состав объекта культурного наследия регионального значения «Комплекс сооружений», расположенного по адресу:
Республика Северная Осетия-Алания, Ирафский район, с. Задалеск

Предметом охраны объекта культурного наследия регионального значения «Башня кровников Седанаевых», расположенного по адресу: Республика Северная Осетия-Алания, Ирафский район, с. Задалеск, является:

№ п/п	Элементы предмета охраны	Фотография
1	Силуэтная характеристика объекта и его связь с природной средой.	
2	Место расположения башни на скальном останце перед цепью высот Скалистого хребта, в 900 м к восток-северо-востоку от с.В.Задалеск. Координаты (WGS-84): N 43°00'44,1"; E 43°48'51.6"	
3	Ландшафтные элементы территории ОКН. Скальные останцы и скальные обломки.	
4	Сохранившиеся конструкции башни, их конфигурация.	Вид с северо-запада



Вид с запада



Вид с запад-северо-запада

5

Типологические характеристики, включая объемно-планировочное решение. Обособленное укрепление на высоком скальном останце – замок. Размеры и неправильная форма башни в плане обусловлены размерами и формой подработанного скального основания



Вид с запада.

6	<p>Основные габариты (в том числе толщина стен). Габариты в плане: по линии север-юг 16 м; по линии запад-восток 10,5 м. Высота по северному углу 6 м. Толщина стен около 1 м.</p>
7	<p>Расположение входных и оконных проемов, бойниц, ниш.</p>
8	<p>Материал, из которого построена башня, – природный камень (цветовая гамма - серый, коричневый)</p>
9	<p>Характер кладки - бутовая, на известковом растворе, хаотичной перевязкой швов.</p>
10	<p>Характер и состав обмазки стен. Известковая обмазка цвета светлой охры.</p>



Фото 1973 г. Вид с северо-востока.



Вид с север-северо-запада