



**КОМИТЕТ ПО ОХРАНЕ И ИСПОЛЬЗОВАНИЮ ОБЪЕКТОВ КУЛЬТУРНОГО  
НАСЛЕДИЯ РЕСПУБЛИКИ СЕВЕРНАЯ ОСЕТИЯ-АЛАНИЯ**

**П Р И К А З**

«11» марта 2024 г.

№ 68

г. Владикавказ

**Об утверждении предмета охраны  
объекта культурного наследия регионального значения «Склеп наземный»,  
расположенного по адресу: Республика Северная Осетия-Алания, Ирафский  
район, Фаснальная Поляна, на древнем кладбище**

Руководствуясь Федеральным законом от 25 июня 2002 года № 73-ФЗ «Об объектах культурного наследия (памятниках истории и культуры) народов Российской Федерации» и Законом Республики Северная Осетия-Алания от 24 августа 2005 года № 53-РЗ «О сохранении, использовании и государственной охране объектов культурного наследия (памятников истории и культуры) народа Республики Северная Осетия-Алания», приказываю:

1. Утвердить предмет охраны объекта культурного наследия регионального значения «Склеп наземный», расположенного по адресу: Республика Северная Осетия-Алания, Ирафский район, Фаснальная Поляна, на древнем кладбище, согласно приложению.
2. Контроль исполнения настоящего приказа оставляю за собой.

Председатель Комитета

А.Галуев

Администрация Главы РСО-Алания и  
Правительства РСО-Алания

ЗАРЕГИСТРИРОВАНО

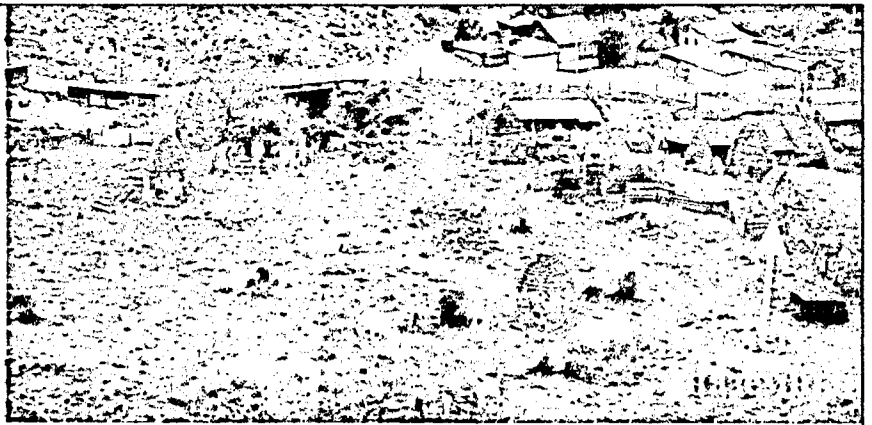
«13» 03 2024.

№ 0044-24-2

**Предмет охраны**  
**объекта культурного наследия регионального значения «Склеп наземный»,**  
**расположенного по адресу: Республика Северная Осетия-Алания, Ирафский**  
**район, Фаснальная Поляна, на древнем кладбище**

Предметом охраны объекта культурного наследия регионального значения «Склеп наземный», расположенного по адресу: Республика Северная Осетия-Алания, Ирафский район, Поляна Фаснал, на древнем кладбище, является:

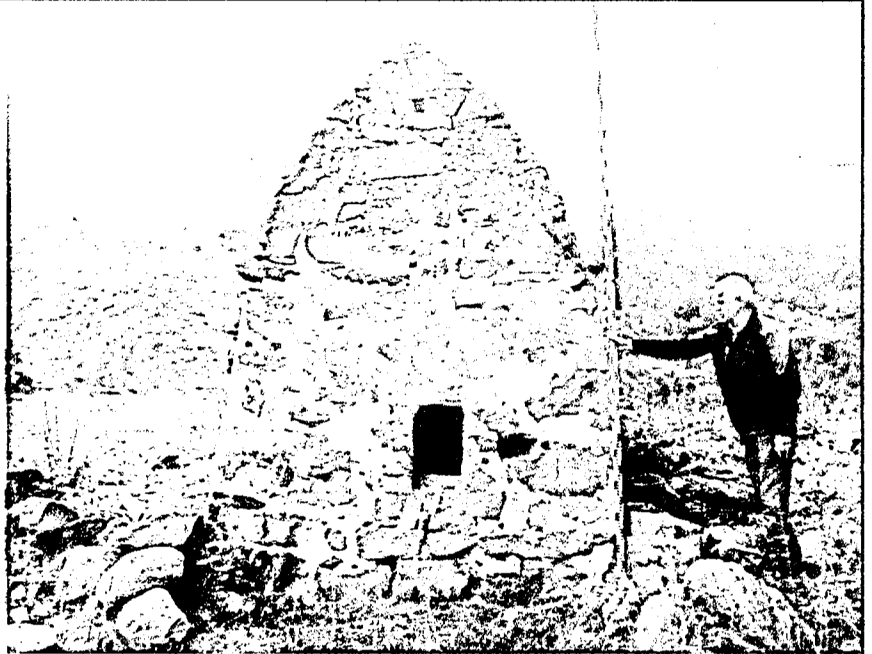
№ п/п	Элементы предмета охраны	Фотография
1	<p>Композиционная значимость склепа в структуре некрополя. Склеп расположен в северной части обширного некрополя, целиком занимавшего межпойменный мыс в конце одного из северных отрогов г. Уилпата, оформленный слиянием рек Сонгутидон и Сардидон. Координаты в системе WGS 84: N 42°56'15.3"; E 43°49'5.6". На некрополе захоронения в грунте, башенные, наземные и полуподземные склепы, каменные стелы и другие надгробные сооружения.</p>	



Вид с востока

2

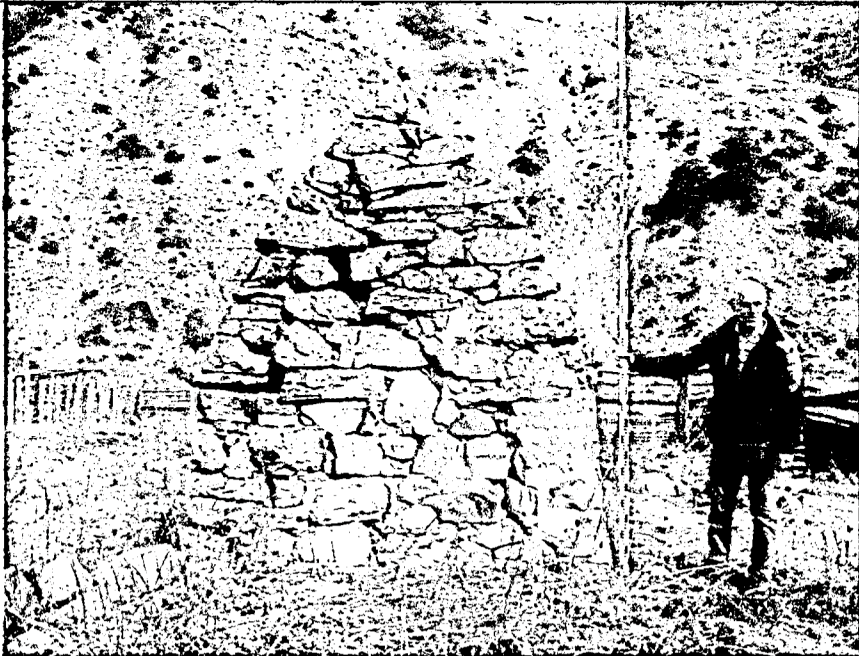
Внешние архитектурно-конструктивные и декоративные элементы склепа. В северо-восточной стене на высоте 0,65 м от земли устроен четырехугольный лаз: ширина – 0,35 м, высота – 0,57 м. Справа от лаза ниша управления запорным устройством. Горизонтальный перехода стен в перекрытие, на высоте 2,23 м (относительно уровня земли северо-восточного фасада), по северо-западной и юго-восточной стенам проходит козырек из 1 ряда известняковых плит. Над лазом, в верху щипца устроено вентиляционное отверстие. Покрытие венчает составной каменный гребень-конек из 6 подогнанных камней



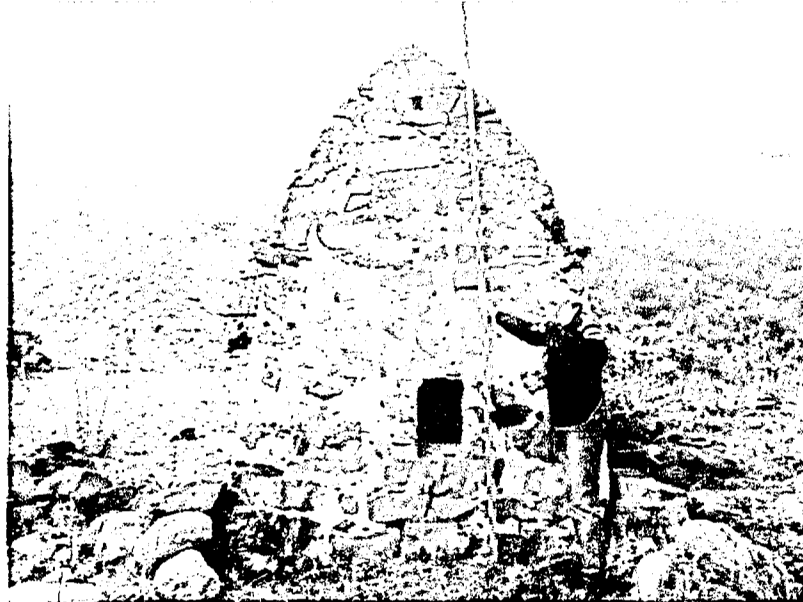
3	<p>Сохранившиеся конструкции склепа. Археологические недвижимые и движимые объекты, содержащиеся в склепе и под ним (погребальные и поминальные конструкции, антропологические и остеологические материалы, археологические предметы, следы погребальных и поминальных ритуалов).</p>		<p>Вид с юго-запада</p>
4	<p>Материал, из которого построен склеп, – известняковые, гранитные блоки и плиты (цветовая гамма – оттенки серого и коричневого)</p>		<p>Вид с севера</p>
5	<p>Характер кладки – бутовая на известковом растворе, с хаотичной перевязкой швов.</p>		<p>Вид с юго-востока.</p>
6	<p>Типологические характеристики, включая объемно-планировочное решение и фасад. Склеп наземный, перекрытие двускатное, ложносводчатое покрытие плоское, покатое. Грани и углы плавно сходятся кверху.</p>		

7 Основные габариты склепа:  
Длина в плане 3,6 м,  
ширина – 2,8 м,  
высота по северо-  
восточной грани –  
3,8м  
Толщина стены в  
проеме лаза 0,8 м.

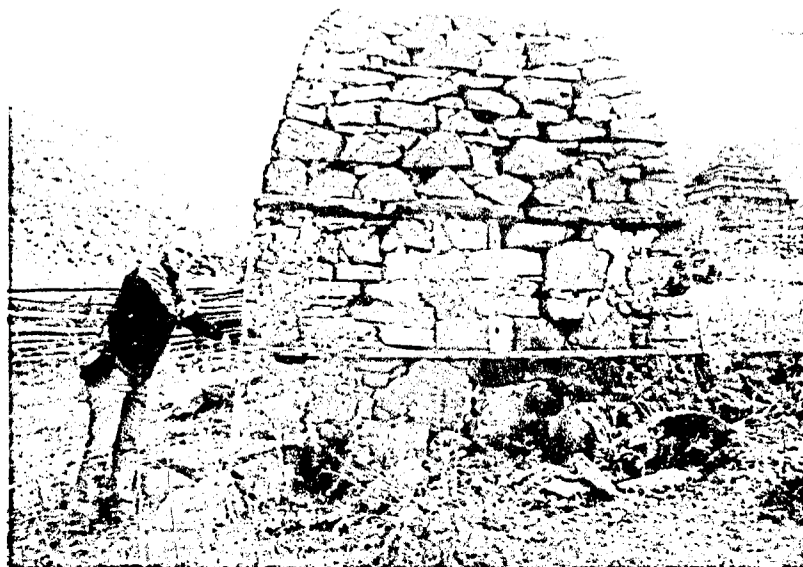
8 Силуэтные  
характеристики  
склепа.  
Характер и состав  
обмазки фасадов.  
Сохранились  
фрагменты  
известковой обмазки  
цвета светлой охры



Вид с юго-запада.

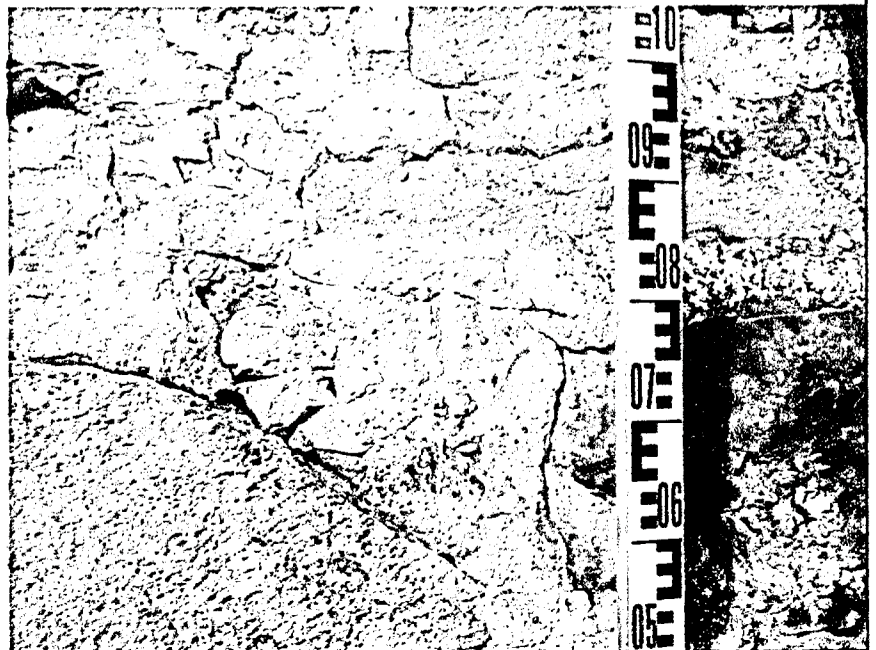


Вид с северо-востока.



9

Сохранившийся во фрагменте известковой обмазки на юго-восточном фасаде вдавленный отпечаток левой ладони размером 15 x 16 (см), на высоте 0,75 м от поверхности земли и 0,4 м от южного угла.



10

Внутренние архитектурно-конструктивные элементы склепа. Камера склепа имеет ложносводчатое устройство. Длина камеры 1,95 м, ширина – 1,30 м, высота – 1,75 м, ширина гребня «ложного» свода – 0,30 м. Лаз на 0,80 м отстоит от пола. Стены камеры обмазаны известковым раствором.



11

Элементы деревянного заполнения лаза и деревянного запорного механизма

