

**КОМИТЕТ ПО ОХРАНЕ И ИСПОЛЬЗОВАНИЮ ОБЪЕКТОВ КУЛЬТУРНОГО
НАСЛЕДИЯ РЕСПУБЛИКИ СЕВЕРНАЯ ОСЕТИЯ-АЛАНИЯ**

П Р И К А З

«17» июня 2024 г.

№ 215

г. Владикавказ

**Об утверждении предмета охраны
объекта культурного наследия регионального значения «Доходный дом
Алиевых. Литер А, а-1. 1910 г.», расположенного по адресу: Республика
Северная Осетия-Алания, г. Владикавказ, ул. Джанаева, 21**

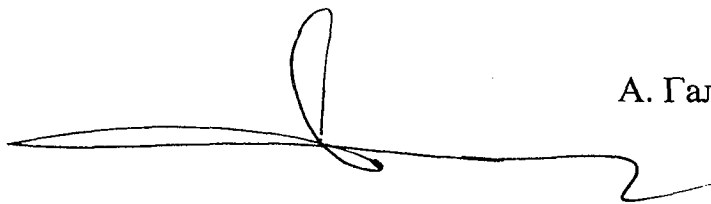
Руководствуясь Федеральным законом от 25 июня 2002 года № 73-ФЗ «Об объектах культурного наследия (памятниках истории и культуры) народов Российской Федерации» и Законом Республики Северная Осетия-Алания от 24 августа 2005 года № 53-РЗ «О сохранении, использовании и государственной охране объектов культурного наследия (памятников истории и культуры) народа Республики Северная Осетия-Алания», **приказываю:**

1. Утвердить предмет охраны объекта культурного наследия регионального значения «Доходный дом Алиевых. Литер А, а-1. 1910 г.», расположенного по адресу: Республика Северная Осетия-Алания, г. Владикавказ, ул. Джанаева, 21, согласно приложению.

2. Контроль исполнения настоящего приказа оставляю за собой.

Председатель Комитета

А. Галуев



Администрация Главы РСО-Алания и
Правительства РСО-Алания

ЗАРЕГИСТРИРОВАНО

17. июня 2024 г.

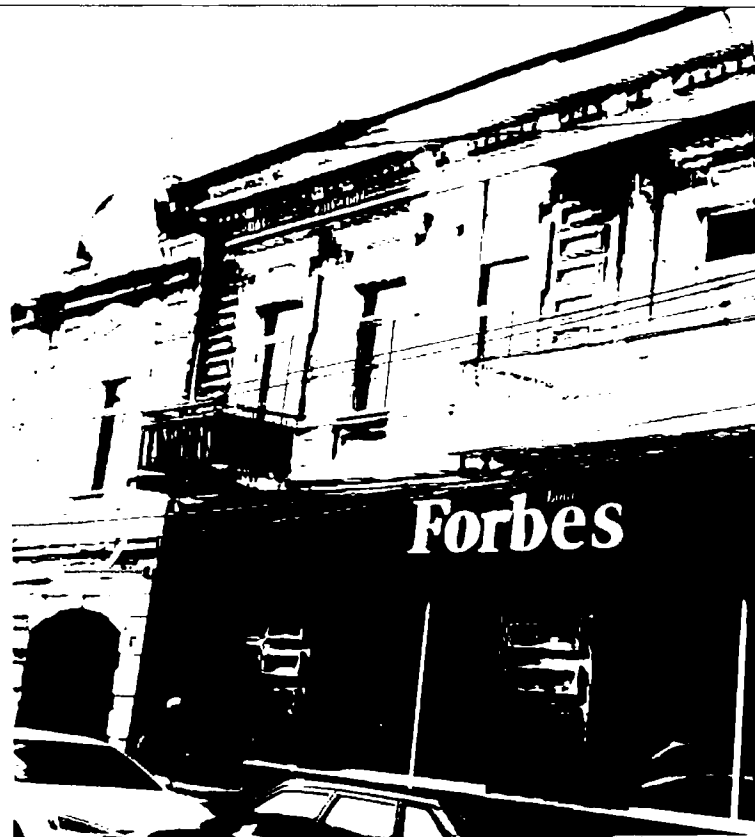
№ 0150-24-2

Предмет охраны
объекта культурного наследия регионального значения «Доходный дом
Алиевых. Литер А, а-1. 1910 г.», расположенного по адресу: Республика
Северная Осетия-Алания, г. Владикавказ, ул. Джанаева, 21

Предметом охраны объекта культурного наследия регионального значения «Доходный дом Алиевых. Литер А, а-1. 1910 г.», расположенного по адресу: Республика Северная Осетия-Алания, г. Владикавказ, ул. Джанаева, 21, являются:


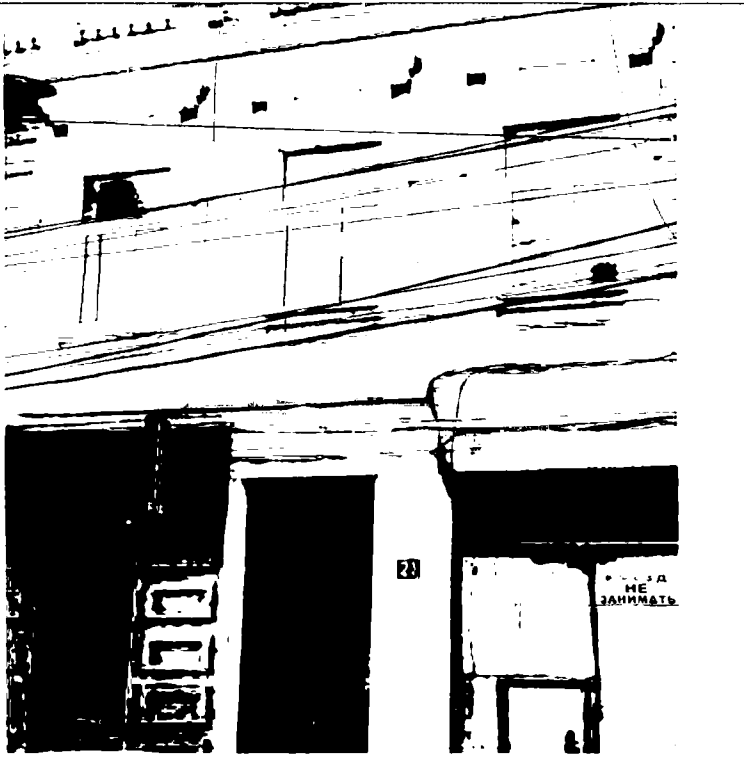

№ п/п	Элементы предмета охраны	Фотографии
1.	Местоположение и градостроительные характеристики, расположение относительно красной линии застройки, его роль в композиционно-планировочной структуре квартала и исторической застройки г. Владикавказ;	
2.	Объемно-пространственная композиция двухэтажного здания не сложной конфигурации, включая высотные отметки по всему периметру исторической части южного фасада;	

3. Абрис (контур крыши) по всему периметру фасада по ул. Джанаева;



4. Материал и характер отделки фасадной поверхности, включая форму и исторические размеры оконных проемов, пластика кирпичной кладки и элементов, включая декор по всему фронту фасада по ул. Джанаева;



<p>5</p>	<p>Капитальные стены, их конструкции и материал по всему периметру исторической части здания;</p>	
<p>6.</p>	<p>Композиция и архитектурно-художественное оформление фасадов по фронту ул. Джанаева;</p>	
<p>7.</p>	<p>Историческое местоположение входов в здание с южной стороны здания;</p>	

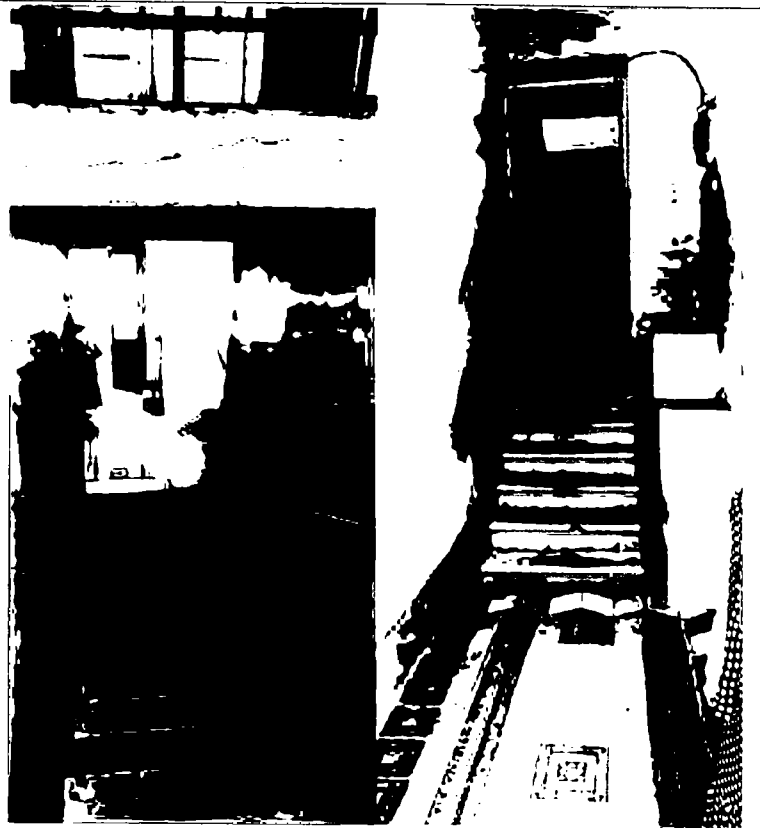
8. Историческое местоположение входа в лестничную клетку с южной стороны здания;



9. Балкон с южной стороны здания;



10. Расположение лестничной клетки в южной части, ее типологический рисунок;



11. Ступени лестничной клетки в южной части здания;



12. Местоположение въезда с южной стороны здания;



13. Дверное полотно входа в лестничную клетку с южной стороны здания.



Сведения, составляющие описание предмета охраны, могут быть уточнены и дополнены в результате последующих историко-архивных, археологических и научных изысканий.