



ПОСТАНОВЛЕНИЕ

от 5 декабря 2022 года

№ 666

г. Ижевск

**Об утверждении Документации по планировке территории
(проекта межевания территории) части кадастрового
квартала 18:26:040155 в Ленинском районе
города Ижевска**

В соответствии с Градостроительным кодексом Российской Федерации, Законом Удмуртской Республики от 28 ноября 2014 года № 69-РЗ «О перераспределении полномочий между органами местного самоуправления муниципальных образований, образованных на территории Удмуртской Республики, и органами государственной власти Удмуртской Республики» Правительство Удмуртской Республики **постановляет:**

Утвердить прилагаемую Документацию по планировке территории (проект межевания территории) части кадастрового квартала 18:26:040155 в Ленинском районе города Ижевска.

**Председатель Правительства
Удмуртской Республики**



Я.В. Семенов

УТВЕРЖДЕНА
постановлением Правительства
Удмуртской Республики
от 5 декабря 2022 года № 666

ДОКУМЕНТАЦИЯ
по планировке территории (проект межевания территории)
части кадастрового квартала 18:26:040155 в Ленинском районе
города Ижевска

Основная часть проекта межевания территории

1. Общие положения

Документация по планировке территории (проект межевания территории) части кадастрового квартала 18:26:040155 в Ленинском районе города Ижевска (далее – Проект межевания территории) подготовлена в соответствии с требованиями законодательства Российской Федерации и законодательства Удмуртской Республики, в том числе Нормативами градостроительного проектирования по Удмуртской Республике, Генеральным планом города Ижевска, утвержденным решением Городской думы города Ижевска от 6 июня 2006 года № 96 «Об утверждении Генерального плана города Ижевска» (далее – Генеральный план города Ижевска), Правилами землепользования и застройки города Ижевска, утвержденными решением Городской думы города Ижевска от 27 ноября 2007 года № 344 «Об утверждении Правил землепользования и застройки города Ижевска» (далее – Правила землепользования и застройки города Ижевска).

Проект межевания территории разработан в соответствии с положениями статьи 43 Градостроительного кодекса Российской Федерации.

Проект межевания территории разрабатывается в целях определения местоположения границ образуемых и изменяемых земельных участков. При разработке Проекта межевания территории использовались актуальные сведения Единого государственного реестра недвижимости (далее – ЕГРН).

Согласно Правилам землепользования и застройки города Ижевска рассматриваемая территория находится в зоне многофункциональной жилой и общественно-деловой застройки (подзона ЖД1-1).

Проектные решения по определению местоположения границ образуемых, уточняемых и изменяемых земельных участков отображены в приложении.

2. Перечень и сведения о площади образуемых земельных участков, в том числе возможные способы их образования

Перечень и сведения о площади образуемых земельных участков (далее также – ЗУ), в том числе возможные способы их образования, представлены в таблице 1.

Местоположение образуемых земельных участков: Удмуртская Республика, г. Ижевск, Ленинский район.

Категория земель – земли населенных пунктов.

Таблица 1

№ п/п	Условный номер ЗУ на чертеже межевания территории	Площадь ЗУ, кв. м	Кадастровый номер включаемого ЗУ/условной части ЗУ	Способ образования ЗУ	Вид разрешенного использования	
					Правила землепользования и застройки города Ижевска	Классификатор видов разрешенного использования земельных участков
1	1	1357	18:26:040155:647, S= 1000 кв. м 18:26:040155: 34/1, S= 357 кв. м	перераспределение земельных участков и земель государственной или муниципальной собственности	стоянки индивидуального легкового автотранспорта до 100 машино-мест (код 14.141)	хранение автотранспорта (код 2.7.1)
2	2	2938	18:26:040155: 34/2, S= 2938 кв. м	перераспределение земельных участков и земель государственной или муниципальной собственности	вид разрешенного использования не установлен	благоустройство территории (код 12.0.2)

В соответствии со статьей 39.29 Земельного кодекса Российской Федерации перераспределение земель и (или) земельных участков, находящихся в государственной или муниципальной собственности, и земельных участков, находящихся в частной собственности, допускается в целях приведения границ земельных участков в соответствие с утвержденным проектом межевания для исключения вклинивания, вкрапливания, изломанности границ, чересполосицы при условии, что площадь земельных участков увеличивается в результате этого перераспределения не более чем до установленных предельных максимальных размеров земельных участков.

Границей образуемого земельного участка с условным номером 1 является фактически существующая граница на местности. Границы и площадь земельного участка определены в соответствии с границами смежных земельных участков и фактического землепользования, что исключает вклинивания, вкрапливания, изломанности границ и чересполосицы. На территории земельного участка с кадастровым номером 18:26:040155:34 расположены сети инженерных коммуникаций (водопровод, газопровод, канализация, электрический кабель и теплотрасса), для которых необходимо выдерживать охранные зоны, а также зоны с особыми условиями использования территорий. Таким образом, указанные ограничения не позволяют образовать самостоятельный земельный участок с видами разрешенного использования земельных участков, разрешенных в территориальной подзоне ЖД1-1.

3. Перечень и сведения о площади образуемых земельных участков, которые будут отнесены к территориям общего пользования или имуществу общего пользования, в том числе в отношении которых предполагаются резервирование и (или) изъятие для государственных или муниципальных нужд

Перечень и сведения о площади образуемых земельных участков, которые будут отнесены к территориям общего пользования или имуществу общего пользования, представлены в таблице 2.

Таблица 2

№ п/п	Номер ЗУ	Площадь ЗУ, кв. м	Назначение
1	2	2 938.	для участка улицы, тротуаров, благоустройства

Резервирование и (или) изъятие земельных участков для государственных или муниципальных нужд не предполагается.

4. Целевое назначение лесов, вид (виды) разрешенного использования лесного участка, количественные и качественные характеристики лесного участка, сведения о нахождении лесного участка в границах особо защитных участков лесов

В границах рассматриваемой территории лесные участки отсутствуют. Проектом межевания территории не предусматривается образование лесных участков.

5. Сведения о границах территории, в отношении которой утвержден Проект межевания территории, содержащие перечень координат характерных точек этих границ в системе координат, используемой для ведения ЕГРН

Сведения о границах территории, в отношении которой утвержден Проект межевания территории, содержащие перечень координат характерных точек этих границ в системе координат, используемой для ведения ЕГРН, представлены в таблице 3.

Таблица 3

№ п/п	Координаты характерных точек границ территории в системе координат, используемой для ведения ЕГРН	
	X	Y
1	382319.53	2227824.59
2	382317.11	2227840.68
3	382316.22	2227846.59
4	382310.78	2227882.80
5	382310.13	2227887.13
6	382192.06	2227863.39
7	382193.76	2227852.92
8	382196.61	2227833.73
9	382185.38	2227832.22
10	382184.47	2227832.03
11	382187.66	2227813.79
12	382221.95	2227819.01
13	382224.69	2227800.86
14	382258.28	2227805.88
15	382309.63	2227813.19
16	382309.32	2227823.15

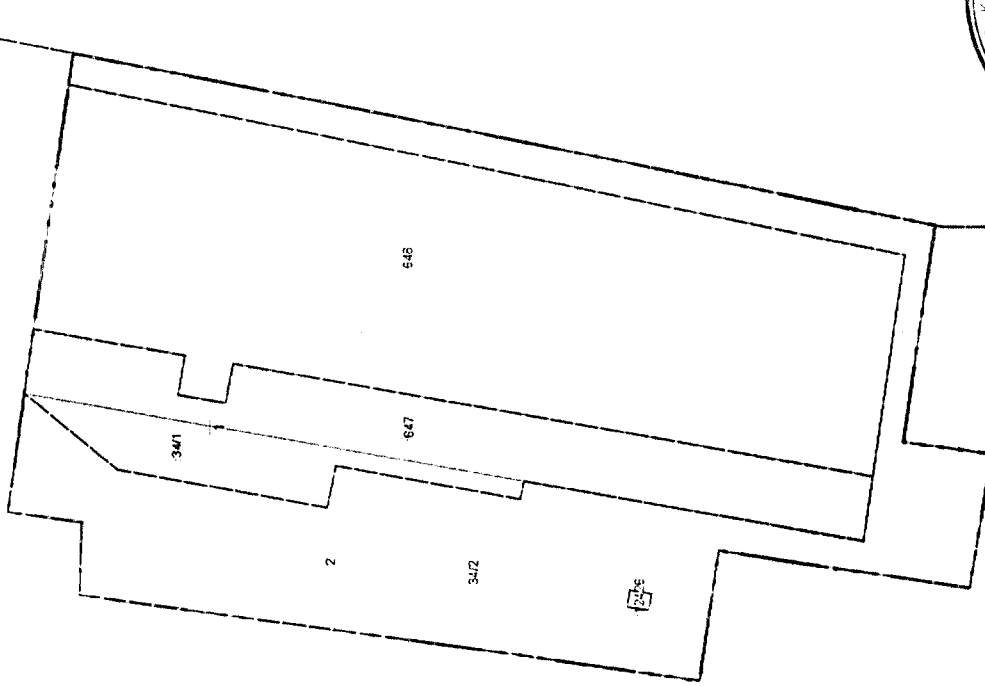
6. Графические материалы

Приложение. Чертеж межевания территории.



Чертеж межевания территории

Кад. номер участка
18:26:040155



Условные обозначения

- Границы проектируемой территории
- Границы кадастровых кварталов
- Границы земельных участков, учтенных в ЕГРН
- Границы образуемых земельных участков
- 1. Условный номер образуемого земельного участка
- 34/1. Обозначение территории, включаемых в состав земельных участков, образуемых в результате перераспределения
- 647. Кадастровый номер существующего земельного участка

Приложение
к Документации по планировке территории
(проект межевания территории) части
кадастрового квартала 18:26:040155
в Ленинском районе города Ижевска

Примечания
1. Границы земельных участков не установлены

06-11/23/202-Ч/МТ.04		Документация по планировке территории (проект межевания территории) части кадастрового квартала 18:26:040155 в Ленинском районе города Ижевска	
Имя файла	Лист	Рисунки	Дата
Имя папки	Перечень СЭ		
Разработчик	Исполнитель	Исполнитель	Исполнитель
Проектировщик	Исполнитель	Исполнитель	Исполнитель
Проект межевания территории		Основания и шп.г	
Содержание шп.г		Лист	
Чертеж межевания территории		1	
М 1:500		Утверждено в бюджетном учреждении	
		Исполнитель: _____	
		Исполнитель: _____	

