



ПОСТАНОВЛЕНИЕ

от 16 февраля 2024 года

№ 71

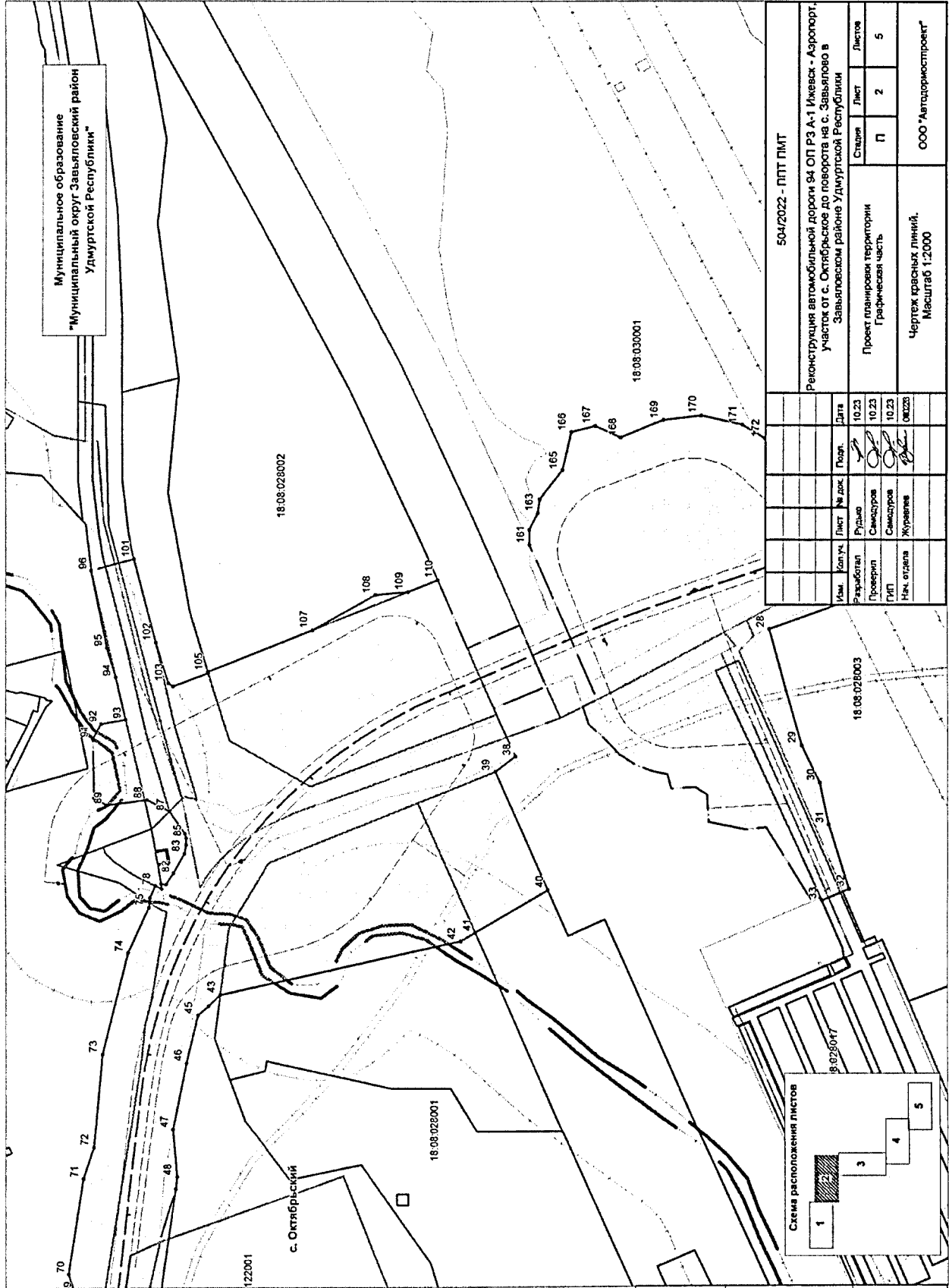
г. Ижевск

О внесении изменений в постановление Правительства Удмуртской Республики от 31 августа 2023 года № 584 «Об утверждении документации по планировке территории (проекта планировки и проекта межевания территории) по объекту «Реконструкция автомобильной дороги 94 ОП РЗ А-1 Ижевск – Аэропорт, участок от с. Октябрьское до поворота на с. Завьялово в Завьяловском районе Удмуртской Республики»

Правительство Удмуртской Республики постановляет:

Внести в документацию по планировке территории (проект планировки и проект межевания территории) по объекту «Реконструкция автомобильной дороги 94 ОП РЗ А-1 Ижевск – Аэропорт, участок от с. Октябрьское до поворота на с. Завьялово в Завьяловском районе Удмуртской Республики», утвержденную постановлением Правительства Удмуртской Республики от 31 августа 2023 года № 584 «Об утверждении документации по планировке территории (проекта планировки и проекта межевания территории) по объекту «Реконструкция автомобильной дороги 94 ОП РЗ А-1 Ижевск – Аэропорт, участок от с. Октябрьское до поворота на с. Завьялово в Завьяловском районе Удмуртской Республики», следующие изменения:

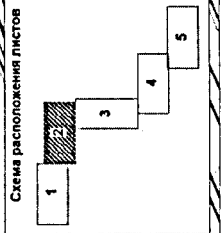
1) раздел I изложить в следующей редакции:

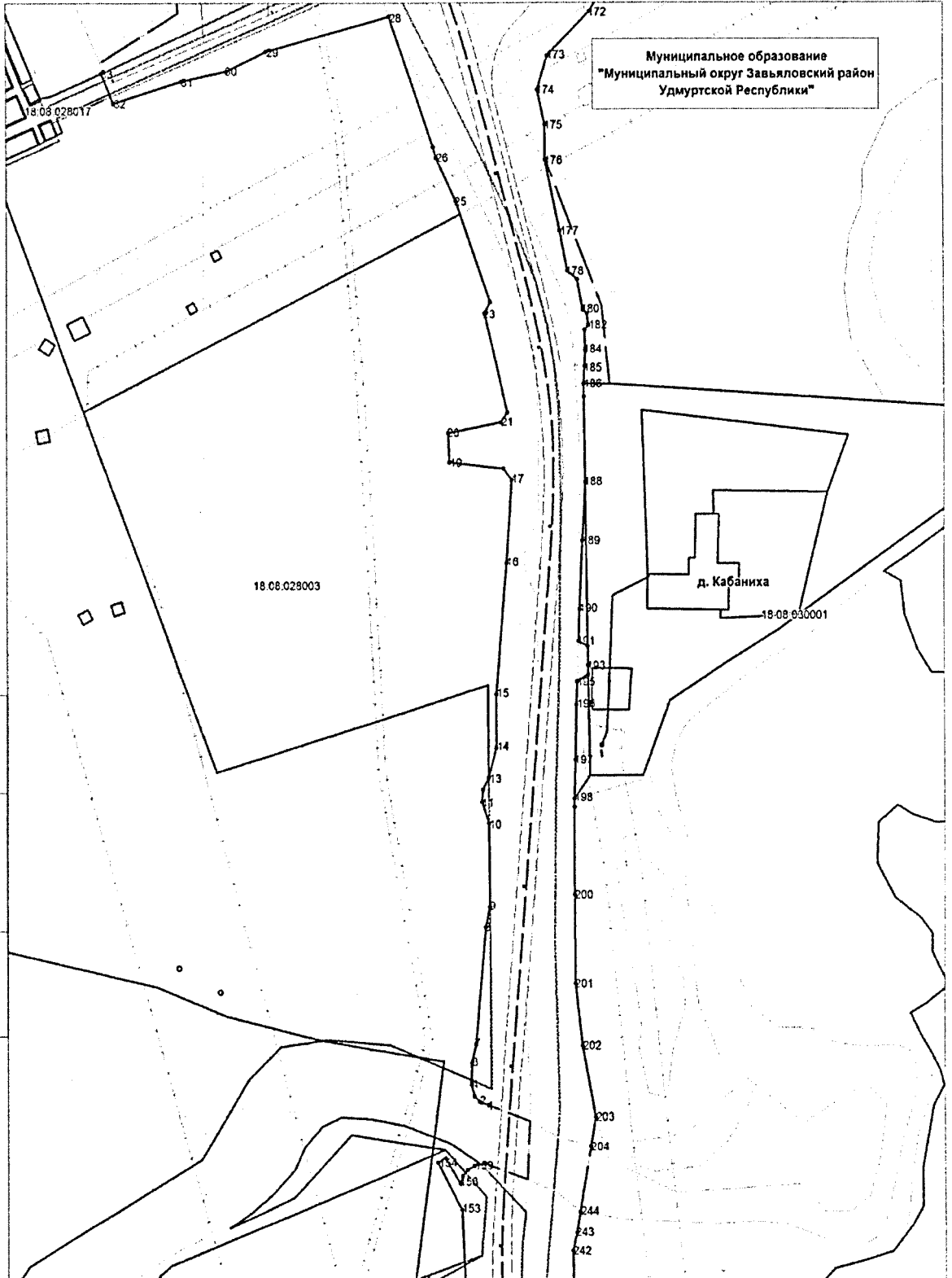


504/2022 - ППТ ПМТ			
Реконструкция автомобильной дороги 94 ОП РЗ А-1 Ижевск - Аэропорт, участок от с. Октябрьское до поворота на с. Завьялово в Завьяловском районе Удмуртской Республики			
Проект планировки территории		Лист	Листов
Градирная часть		П	5
Чертеж красных линий.		ООО "Авгдоржстройпроект"	
Масштаб 1:2000			

Имя	Колуч.	Лист	№ док.	Подп.	Дата
Разработал	Руды				10.23
Проверил	Самодуров				10.23
ГИП	Самодуров				10.23
Нач. отдела	Журавлева				08.02.23

Изм.	№ подл.	Подл. и дата	Взам. инв. №



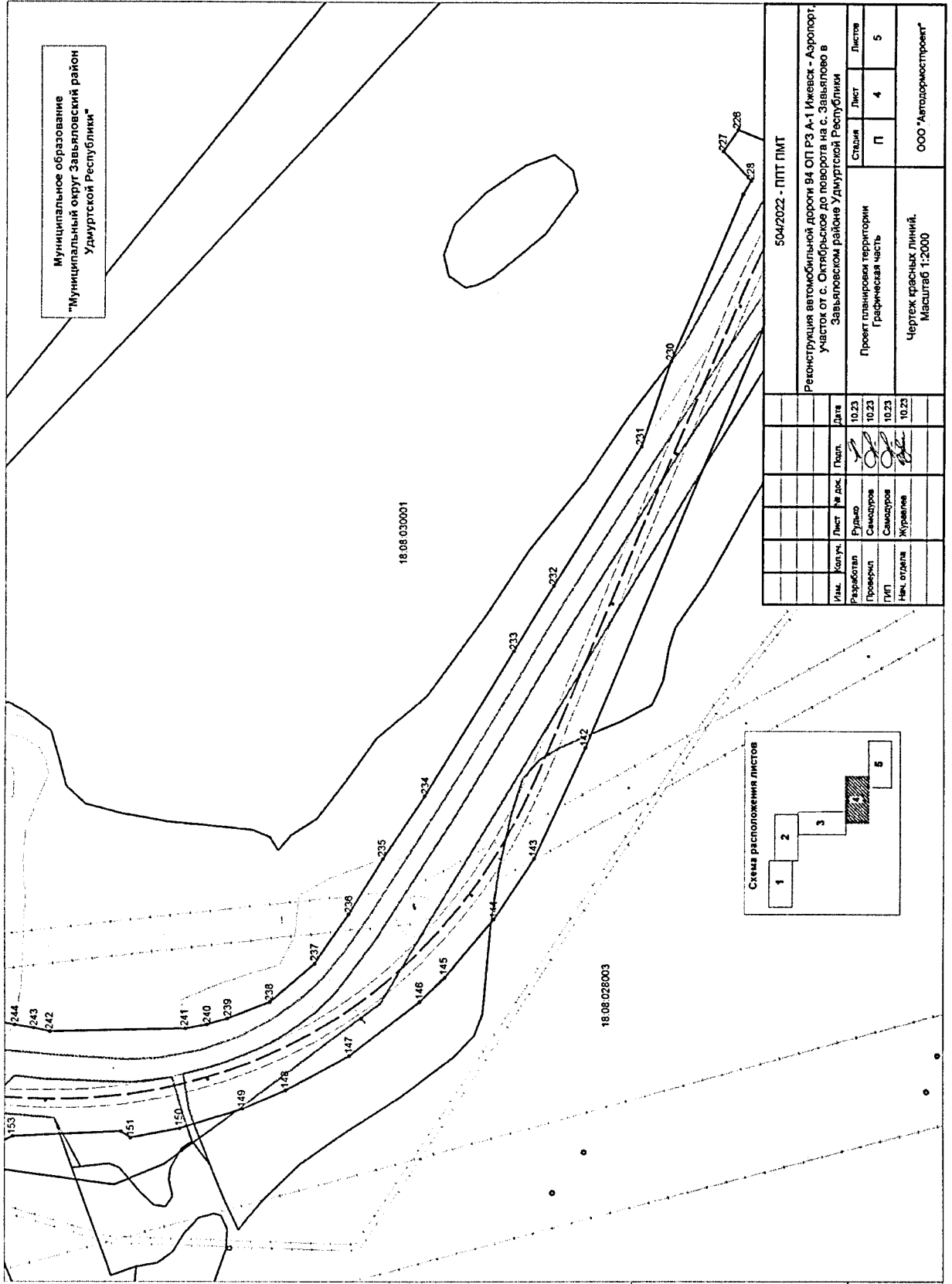


д. Кабаниха

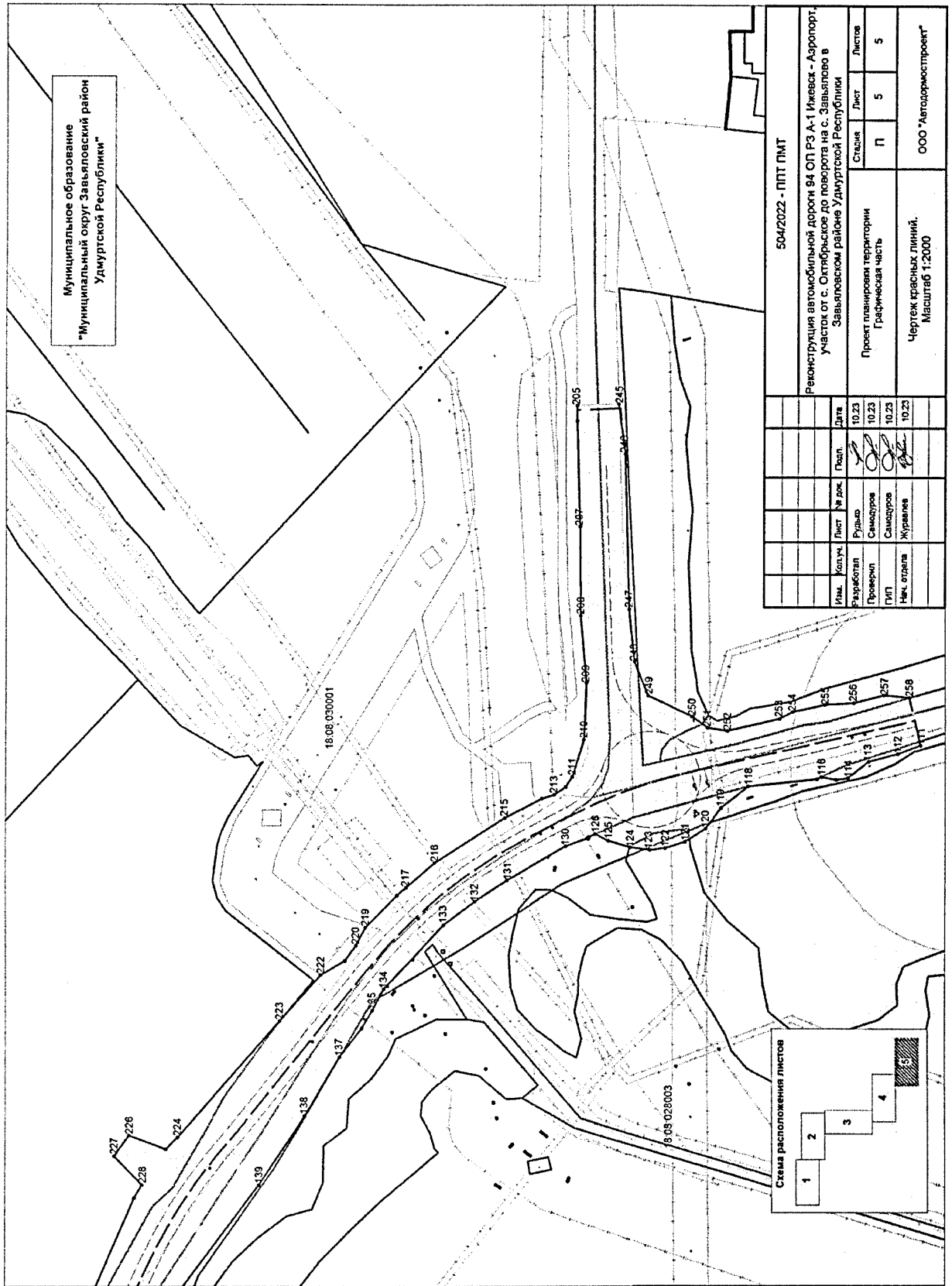
Имя, № прогн.	Подп. и дата	Взам. инв. №



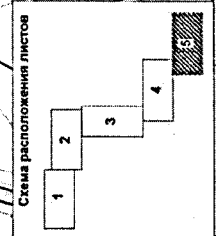
504/2022 - ППТ ПМТ					
Реконструкция автомобильной дороги 94 ОП РЗ А-1 Ижевск - Аэропорт, участок от с. Октябрьское до поворота на с. Завьялово в Завьяловском районе Удмуртской Республики					
Изм.	Кол. уч.	Лист	№ док.	Подп.	Дата
Разработал		Рудько			10.23
Проверил		Самодуров			10.23
ГИП		Самодуров			10.23
Нач. отдела		Журавлев			10.23
Проект планировки территории Графическая часть			Стадия	Лист	Листов
Чертеж красных линий. Масштаб 1:2000			П	3	5
			ООО "Автомдорстройпроект"		



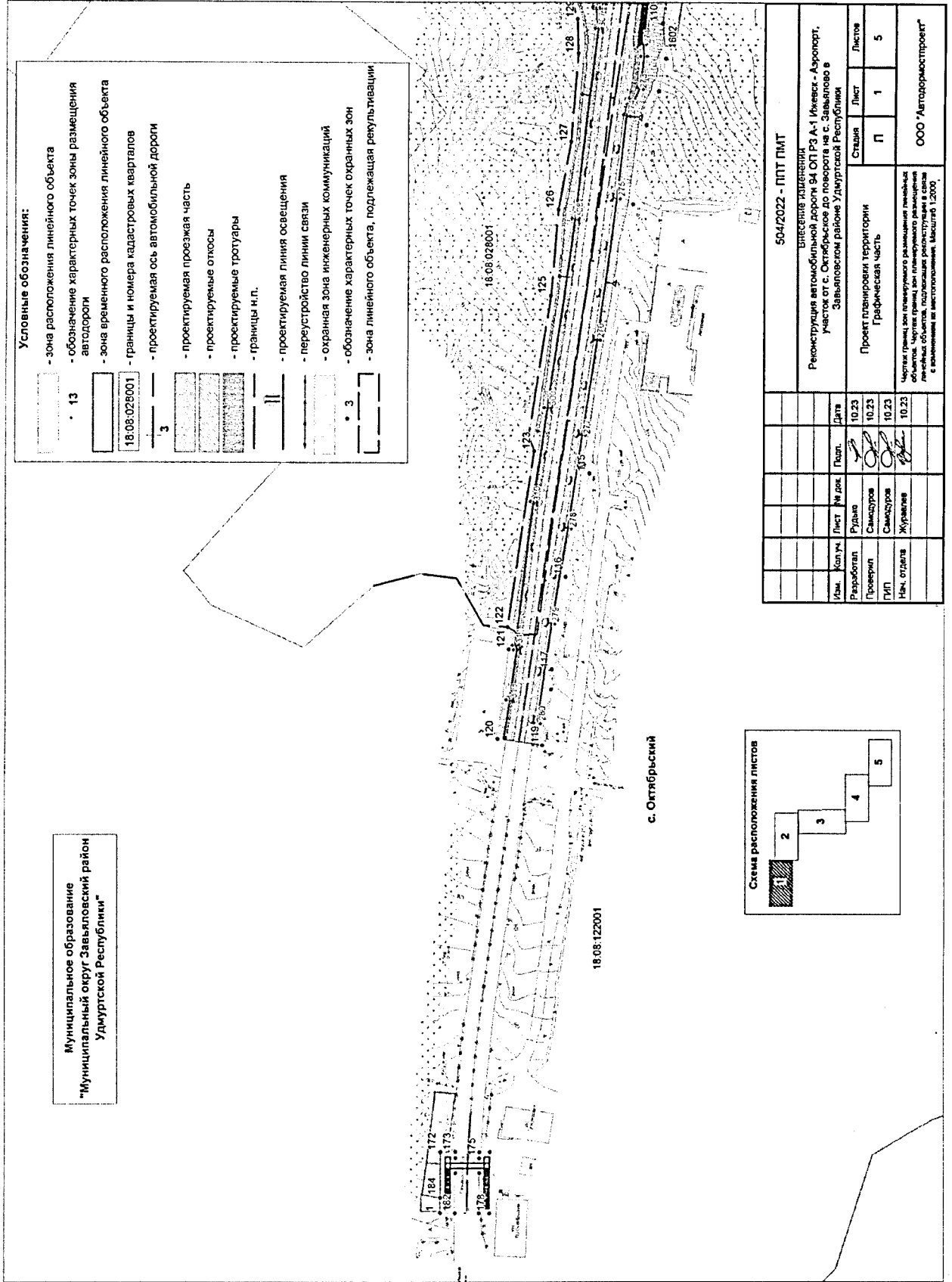
Имя, № подл.	Подл. и дата	Взам. инв. №
--------------	--------------	--------------



504/2022 - ППТ ПМТ									
Реконструкция автомобильной дороги 94 ОП РЗ А-1 Ижевск - Аэропорт, участок от с. Октябрьское до поворота на с. Завьялово в Завьяловском районе Удмуртской Республики									
Имя	Колуч.	Лист	№ док.	Подп.	Дата	Имя	Колуч.	Лист	№ док.
Разработал	Гудков	1	504/2022	[Signature]	10.23	Проверил	Самодуров	5	5
ПМТ	Самодуров	2	504/2022	[Signature]	10.23	Нач. отдела	Журавлев	5	5
Проект планировки территории Графическая часть									
Чертеж красных линий. Масштаб 1:2000									
ООО "Автомостпроект"									



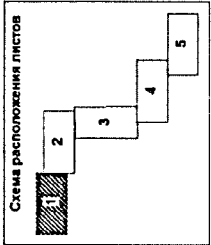
Имя, № подл.	Подп. и дата	Взам. инв. №
--------------	--------------	--------------



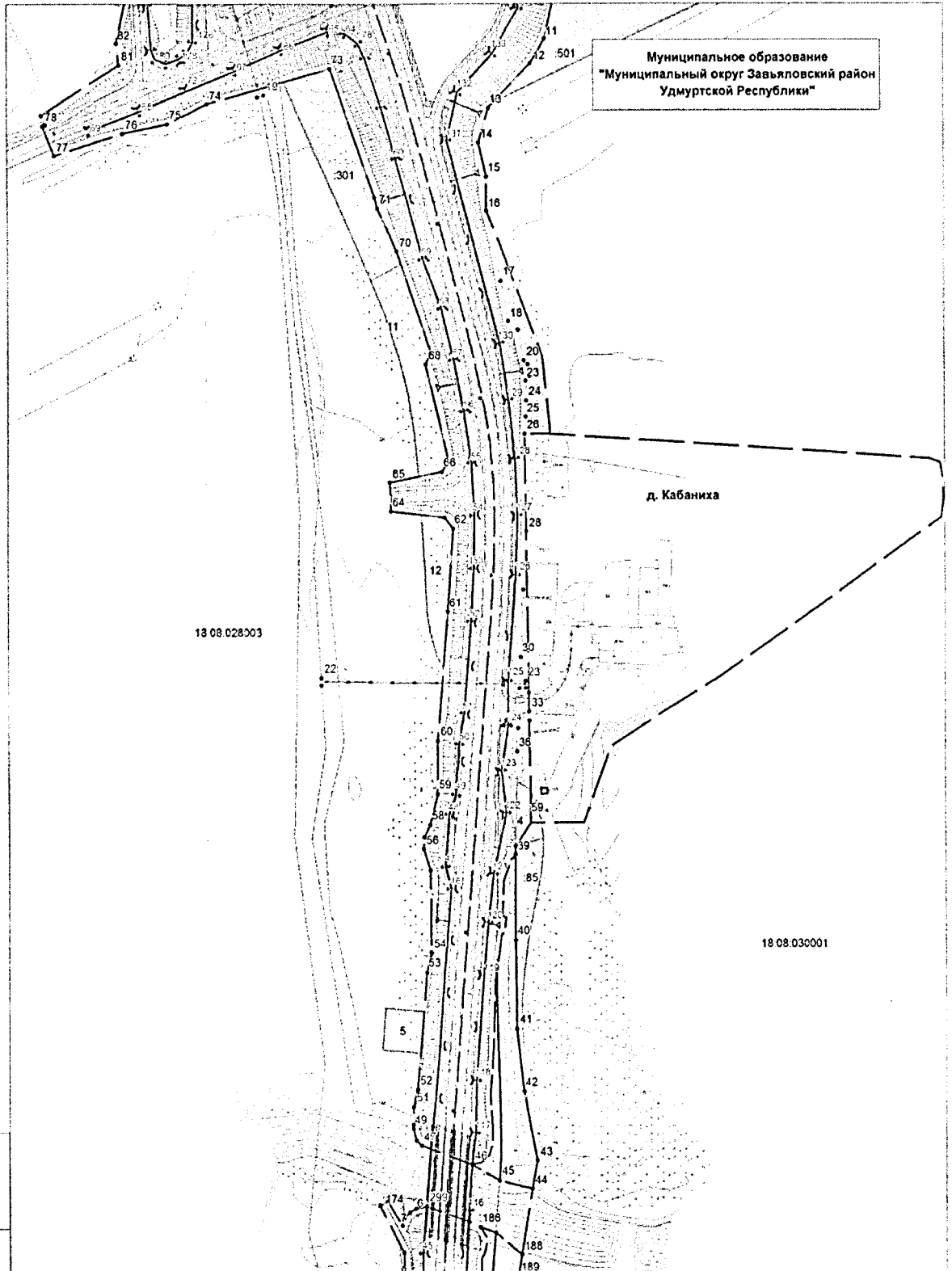
- Условные обозначения:**
- зона расположения линейного объекта
 - обозначение характерных точек размещения автодороги
 - зона временного расположения линейного объекта
 - границы и номера кадастровых кварталов
 - проектируемая ось автомобильной дороги
 - проектируемая проезжая часть
 - проектируемые откосы
 - проектируемые тротуары
 - границы н.п.
 - проектируемая линия освещения
 - переустройство линии связи
 - охранная зона инженерных коммуникаций
 - обозначение характерных точек охранных зон
 - зона линейного объекта, подлежащая рекультивации

Муниципальное образование
"Муниципальный округ Завьяловский район
Удмуртской Республики"

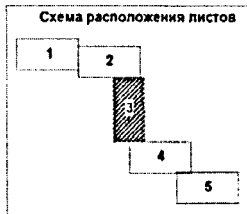
Име. № подл.	Подп. и дата	Взам. инв. №
--------------	--------------	--------------



Име. № подл.		Подп. и дата		Взам. инв. №	
Име. № подл.	Подп.	Име. № подл.	Дата	Име. № подл.	Дата
	Рудале	10.23			
Проектировщик	Самодуров	10.23			
М.П.	Самодуров	10.23			
Нач. отдела	Журавлев	10.23			
504/2022 - ППТ ПМТ					
Внесение изменений					
Реконструкция автомобильной дороги 94 ОП РЗ А-1 Ижевск - Аэропорт, участок от с. Октябрьское до поворота на с. Завьялово в Завьяловском районе Удмуртской Республики					
Проект планировки территории			Графическая часть		
Страницы	Лист	Лист	Лист	Лист	Лист
П	1	1	1	1	5
ООО "Агродорстройпроект"					



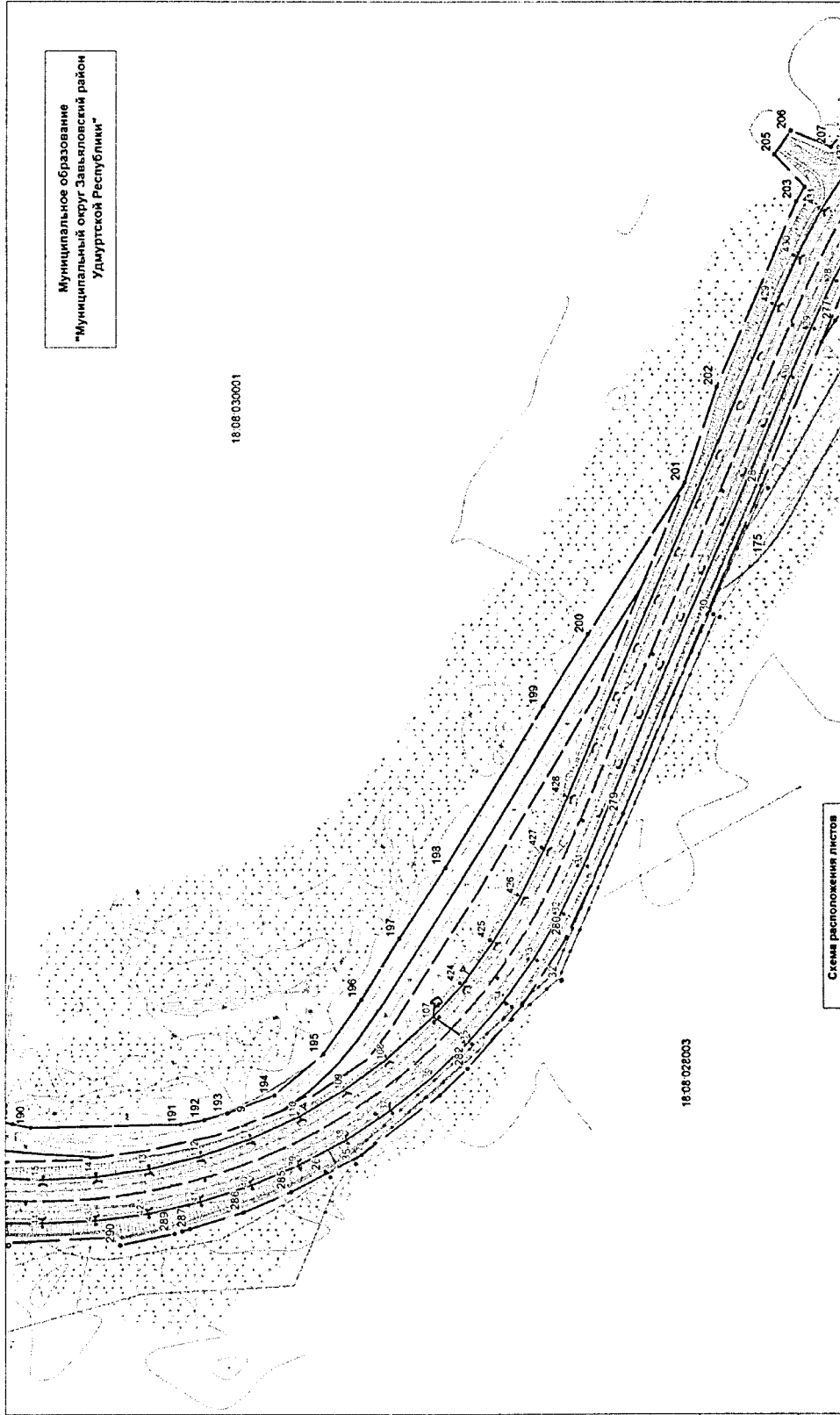
Изм. № подл.	Подп. и дата	Взам. инв. №



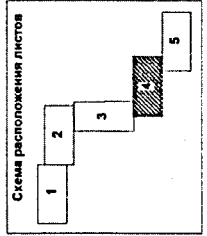
504/2022 - ППТ ПМТ					
Внесены изменения					
Реконструкция автомобильной дороги В4 ОП РЗ А-1 Ижевск - Аэропорт, участок от с. Октябрьское до поворота на с. Завьялово в Завьяловском районе Удмуртской Республики					
Изм.	Копию	Лист	из док.	Подп.	Дата
Разработал	Рудько			<i>[Signature]</i>	10.23
Проверил	Самодуров			<i>[Signature]</i>	10.23
ГИП	Самодуров			<i>[Signature]</i>	10.23
Нач. отдела	Журавлев			<i>[Signature]</i>	10.23
Чертеж границ зон планируемого размещения линейных объектов, подлежащих реконструкции в связи с изменением их местоположения. Масштаб 1:2000					
Проект планировки территории			Стадия	Лист	Листов
Графическая часть			П	3	5
ООО "Автомдорпроект"					

Муниципальное образование
"Муниципальный округ Завьяловский район
Удмуртской Республики"

18-08-030001



18-08-028003

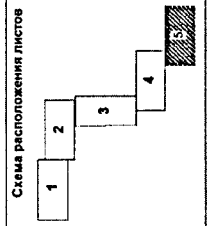
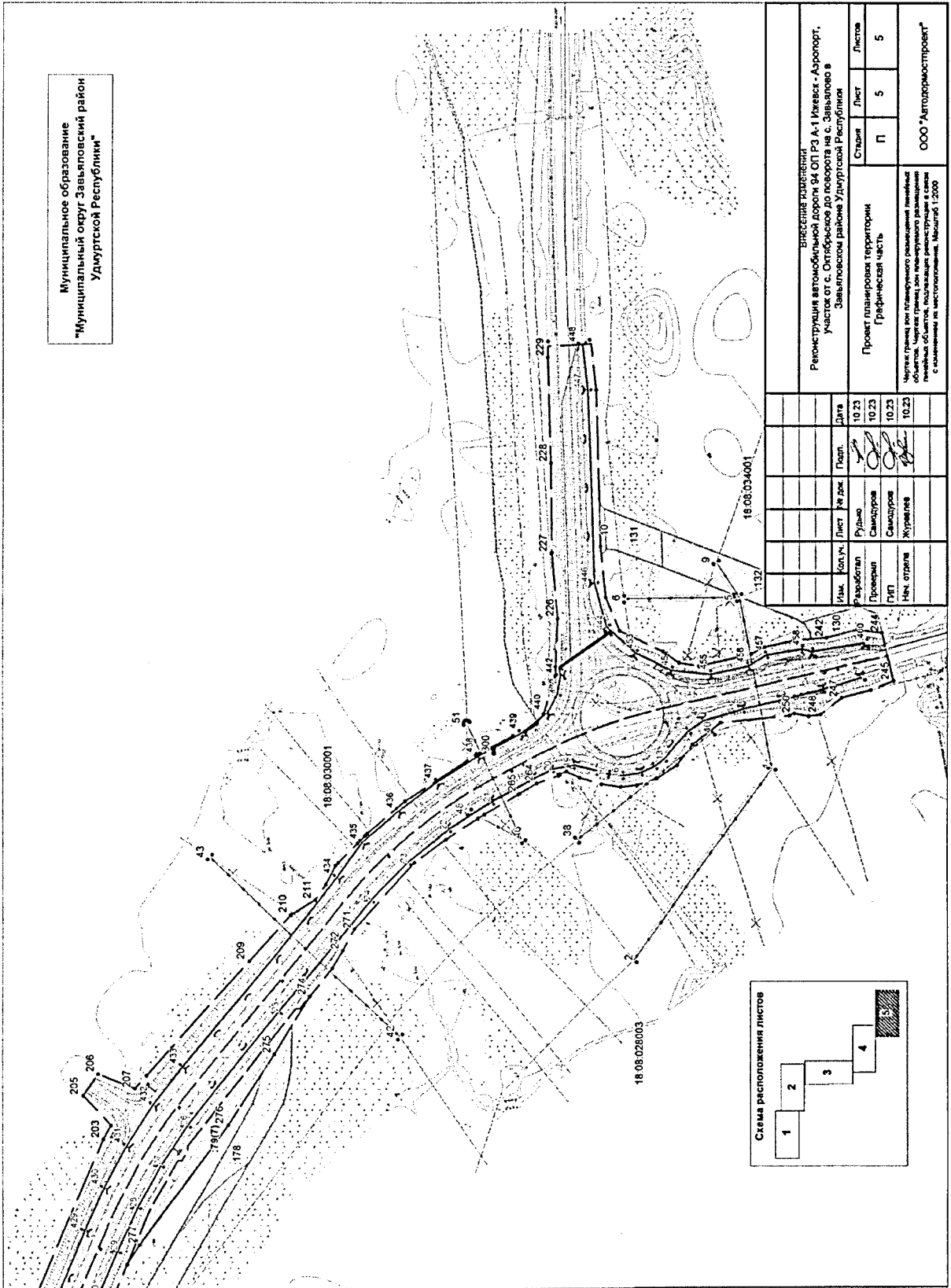


Имя	Фамилия	Лист	№ док.	Подп.	Дата
Работопл.	Самодуров	1			10.23
Проектир.	Самодуров	2			10.23
Нач. отдела	Журавлев	3			10.23

504/2022 - ППТ ПМТ	
Владельца издателя Реконструкция автомобильной дороги 84 ОП РЗ А-1 Ижевск - Аэропорт, участок от с. Октябрьское до поворота на с. Завьялово в Завьяловском районе Удмуртской Республики	
Проект планировки территории	Графическая часть
Стадия	Лист
П	4
Листов	5
Чертёж составлен для планируемого размещения линейных объектов, чертёж границ зон планируемого размещения линейных объектов, подлежащих реконструкции в границах с застроенными на истополнении. Масштаб 1:500	
ООО "Автомобилстройпроект"	

Имя, № подл.	Полн. и дата	Взам. инв. №
--------------	--------------	--------------

Муниципальное образование
"Муниципальный округ Завьяловский район
Удмуртской Республики"



Име. № подл.	Лист и дата	Взам. инв. №

Проект планировки территории Городищевская часть		Статья	Лист	Листов
		П	5	5

Изм.	Контр.	Лист	№ докум.	Подп.	Дата

Разработал	Руковод	Проверил	Дата
Самсонов	Самсонов	Самсонов	10.23
Нач. отдела	Журавлев	Журавлев	10.23

Проект планировки территории
Городищевская часть
18.08.034001

Реконструкция автомобильной дороги 94 ОП РД А-1 Ижевск - Аэропорт,
участок от с. Октябрьское до перекрестка на с. Завьялово в
Завьяловском районе Удмуртской Республики

ООО "Автомордострой"

Чертеж границ зон планируемого размещения линейных объектов капитального строительства в составе территории, подлежащей изъятию для государственных нужд Республики Удмуртия с изменением их местоположения. Масштаб 1:2000

2) в разделе II:

таблицу 2 изложить в следующей редакции:

«Таблица 2

Этап реконструкции	Субъекты Российской Федерации	Муниципальные районы, городские округа	Поселения, населенные пункты, внутригородские территории городов федерального значения	Протяженность, км
1	2	3	4	5
ПК0+00– ПК17+56	Удмуртская Республика	Муниципальное образование «Муниципальный округ Завьяловский район Удмуртской Республики»	село Октябрьский, деревня Кабаниха	3,1319

»;

таблицу 3 изложить в следующей редакции:

«Таблица 3

Каталог координат характерных точек зоны планируемого размещения линейного объекта		
№ п/п	X	Y
Площадь 144 556 кв. м		
1	387237.74	2237471.89
2	387238.11	2237493.09
3	387232.88	2237503.54
4	387231.59	2237512.04
5	387217.82	2237529.85
6	387212.42	2237552.69
7	387197.79	2237556.41
8	387182.29	2237549.30
9	387156.52	2237560.05
10	387133.37	2237562.70
11	387108.53	2237557.13
12	387094.77	2237548.74
13	387069.92	2237524.23
14	387050.88	2237518.53
15	387031.74	2237522.87
16	387012.22	2237522.94
17	386973.12	2237531.21
18	386950.83	2237535.55
19	386946.02	2237541.12
20	386929.14	2237544.46
21	386926.99	2237546.75
22	386920.41	2237547.60

Каталог координат характерных точек зоны планируемого размещения линейного объекта		
№ п/п	X	Y
23	386917.83	2237545.45
24	386906.63	2237545.77
25	386897.48	2237545.37
26	386887.66	2237544.77
27	386880.60	2237544.89
28	386833.37	2237545.55
29	386800.77	2237543.83
30	386762.77	2237542.10
31	386745.40	2237541.41
32	386742.78	2237546.77
33	386732.44	2237547.00
34	386727.29	2237547.07
35	386723.25	2237540.59
36	386710.36	2237540.10
37	386679.74	2237539.40
38	386657.88	2237538.90
39	386653.29	2237538.90
40	386605.02	2237538.90
41	386555.29	2237539.31
42	386520.72	2237543.28
43	386481.83	2237550.82
44	386465.84	2237548.01
45	386470.59	2237528.90
46	386479.66	2237512.69
47	386490.24	2237483.58
48	386493.21	2237480.58
49	386499.70	2237478.79
50	386501.94	2237478.84
51	386511.71	2237479.07
52	386521.60	2237481.45
53	386586.93	2237487.21
54	386598.22	2237489.67
55	386644.28	2237489.36
56	386656.22	2237485.23
57	386662.92	2237485.76
58	386669.70	2237489.13
59	386686.54	2237493.62
60	386716.27	2237493.70
61	386788.42	2237499.95
62	386834.72	2237503.02
63	386840.93	2237498.22
64	386844.47	2237466.75
65	386860.56	2237466.14

Каталог координат характерных точек зоны планируемого размещения линейного объекта		
№ п/п	X	Y
66	386866.59	2237496.73
67	386871.87	2237500.69
68	386927.07	2237487.41
69	386933.47	2237490.59
70	386989.71	2237470.77
71	387013.51	2237459.46
72	387019.59	2237457.78
73	387092.00	2237432.18
74	387072.46	2237360.58
75	387061.37	2237337.60
76	387056.04	2237311.62
77	387043.58	2237272.06
78	387060.13	2237265.16
79	387060.85	2237266.85
80	387066.15	2237264.52
81	387094.12	2237309.79
82	387106.32	2237308.37
83	387128.77	2237313.15
84	387129.77	2237330.07
85	387136.90	2237334.84
86	387151.68	2237333.97
87	387153.87	2237342.85
88	387163.02	2237344.63
89	387173.78	2237349.08
90	387183.72	2237355.71
91	387189.92	2237362.83
92	387201.85	2237374.18
93	387211.88	2237404.51
94	387227.84	2237397.91
95	387259.78	2237384.31
96	387256.83	2237377.45
97	387251.74	2237366.01
98	387246.61	2237354.22
99	387258.80	2237344.70
100	387226.79	2237271.74
101	387271.08	2237245.83
102	387280.12	2237240.55
103	387426.26	2237207.42
104	387433.43	2237200.56
105	387439.74	2237195.09
106	387446.82	2237166.14
107	387454.84	2237125.86
108	387452.40	2237095.54

Каталог координат характерных точек зоны планируемого размещения линейного объекта		
№ п/п	X	Y
109	387453.22	2237088.18
110	387462.82	2237019.63
111	387460.52	2236997.45
112	387464.91	2236977.14
113	387472.09	2236956.21
114	387480.20	2236908.20
115	387506.32	2236741.88
116	387520.48	2236677.86
117	387528.78	2236621.84
118	387529.39	2236609.48
119	387534.63	2236574.85
120	387562.09	2236578.88
121	387555.20	2236634.21
122	387555.99	2236647.69
123	387539.96	2236756.18
124	387543.39	2236765.45
125	387530.13	2236852.13
126	387525.65	2236904.82
127	387518.03	2236946.09
128	387514.00	2237000.62
129	387514.62	2237022.19
130	387518.80	2237035.31
131	387509.56	2237094.45
132	387503.22	2237114.16
133	387497.95	2237171.37
134	387482.19	2237233.49
135	387469.44	2237261.30
136	387469.04	2237264.35
137	387468.82	2237267.33
138	387465.58	2237274.66
139	387461.47	2237272.66
140	387462.01	2237275.83
141	387458.91	2237275.37
142	387454.34	2237282.23
143	387447.86	2237294.08
144	387446.60	2237299.71
145	387446.61	2237303.66
146	387447.46	2237306.65
147	387456.86	2237320.31
148	387470.57	2237327.42
149	387471.94	2237327.22
150	387495.20	2237324.19
151	387502.83	2237328.79

Каталог координат характерных точек зоны планируемого размещения линейного объекта		
№ п/п	X	Y
152	387503.72	2237365.23
153	387498.69	2237374.69
154	387483.61	2237377.32
155	387489.80	2237403.84
156	387495.19	2237421.26
157	387504.80	2237468.26
158	387487.82	2237472.67
159	387478.61	2237475.04
160	387465.35	2237424.41
161	387457.57	2237400.14
162	387454.92	2237398.04
163	387433.45	2237406.16
164	387433.66	2237406.87
165	387370.24	2237432.00
166	387331.91	2237453.21
167	387312.09	2237455.03
168	387294.02	2237462.20
169	387276.00	2237421.10
170	387243.84	2237434.85
171	387225.98	2237442.61
Площадь 734 кв. м		
172	387596.46	2236324.10
173	387587.25	2236324.04
174	387587.28	2236320.10
175	387572.67	2236320.00
176	387572.65	2236323.96
177	387566.26	2236323.88
178	387566.42	2236285.60
179	387572.89	2236285.59
180	387572.73	2236310.80
181	387587.33	2236310.88
182	387587.48	2236285.68
183	387596.69	2236285.74
184	387596.63	2236295.49
Площадь 79 340 кв. м		
185	386447.43	2237511.23
186	386444.30	2237517.63
187	386441.35	2237526.41
188	386429.06	2237541.74
189	386417.37	2237539.74
190	386407.28	2237537.50
191	386324.40	2237539.31
192	386311.33	2237541.87

Каталог координат характерных точек зоны планируемого размещения линейного объекта		
№ п/п	X	Y
193	386298.82	2237545.64
194	386272.92	2237555.97
195	386245.74	2237579.37
196	386224.73	2237609.65
197	386203.74	2237644.02
198	386178.14	2237683.44
199	386123.77	2237772.79
200	386099.24	2237813.03
201	386045.79	2237898.70
202	386028.27	2237951.59
203	385984.55	2238054.64
204	385979.75	2238062.95
205	385996.68	2238081.19
206	385987.78	2238094.48
207	385965.38	2238085.45
208	385958.33	2238093.31
209	385896.31	2238164.28
210	385871.23	2238192.70
211	385856.50	2238201.57
212	385849.75	2238210.80
213	385843.87	2238222.08
214	385842.27	2238223.71
215	385830.58	2238235.57
216	385825.99	2238240.23
217	385824.66	2238241.58
218	385801.63	2238261.45
219	385758.54	2238289.58
220	385756.32	2238290.74
221	385735.88	2238301.47
222	385728.31	2238303.92
223	385721.24	2238308.84
224	385717.29	2238315.07
225	385710.18	2238338.11
226	385708.79	2238373.44
227	385712.29	2238414.26
228	385712.79	2238469.26
229	385714.59	2238533.68
230	385714.72	2238543.22
231	385689.37	2238544.18
232	385685.39	2238513.38
233	385682.77	2238418.23
234	385679.67	2238386.49
235	385671.07	2238365.82

Каталог координат характерных точек зоны планируемого размещения линейного объекта		
№ п/п	X	Y
236	385644.80	2238352.82
237	385635.26	2238345.93
238	385623.20	2238343.88
239	385591.60	2238351.47
240	385583.64	2238355.75
241	385563.73	2238360.30
242	385545.91	2238361.44
243	385527.26	2238366.37
244	385512.09	2238364.79
245	385505.21	2238335.03
246	385518.98	2238329.53
247	385536.88	2238324.70
248	385549.55	2238314.35
249	385556.80	2238313.39
250	385565.76	2238315.04
251	385568.55	2238313.66
252	385610.26	2238309.35
253	385627.00	2238295.88
254	385636.19	2238283.02
255	385648.61	2238274.74
256	385660.65	2238270.77
257	385670.20	2238269.69
258	385681.96	2238271.27
259	385695.44	2238275.48
260	385703.36	2238279.41
261	385707.24	2238277.69
262	385708.24	2238277.69
263	385708.24	2238276.69
264	385721.27	2238272.03
265	385731.78	2238265.81
266	385732.64	2238265.30
267	385753.30	2238253.09
268	385757.17	2238250.80
269	385776.81	2238237.91
270	385796.01	2238223.80
271	385832.63	2238184.02
272	385839.69	2238170.78
273	385846.04	2238159.82
274	385859.70	2238142.27
275	385880.99	2238106.49
276	385908.82	2238063.04
277	385962.65	2237988.86
278	385970.27	2237976.89

Каталог координат характерных точек зоны планируемого размещения линейного объекта		
№ п/п	X	Y
279	386079.76	2237713.35
280	386110.97	2237644.39
281	386135.49	2237606.65
282	386165.75	2237571.14
283	386181.25	2237556.20
284	386224.44	2237522.46
285	386263.42	2237501.34
286	386289.71	2237490.05
287	386319.27	2237480.86
288	386323.58	2237479.53
289	386327.89	2237478.19
290	386357.83	2237472.16
291	386363.66	2237476.11
292	386430.26	2237473.10
293	386456.72	2237459.15
294	386459.31	2237463.57
295	386445.12	2237472.26
296	386449.37	2237473.31
297	386452.74	2237476.41
298	386455.07	2237480.28
299	386456.17	2237486.52
300	385747.97	2238290.53
301	385747.97	2238291.53
302	385746.97	2238291.53
303	385746.97	2238290.53
304	385748.21	2238293.51
305	385748.21	2238294.51
306	385747.21	2238294.51
307	385747.21	2238293.51

»;

таблицу 4 изложить в следующей редакции:

«Таблица 4

Каталог координат характерных точек зоны временного размещения линейного объекта		
№ п/п	X	Y
контур 8, площадь 35 кв. м		
1	386434.11	2237471.08
2	386430.26	2237473.10
3	386406.96	2237474.16
4	386406.89	2237472.63
5	386416.30	2237473.15

Каталог координат характерных точек зоны временного размещения линейного объекта		
№ п/п	X	Y
6	386430.07	2237470.77
контур 5, площадь 515 кв. м		
7	386565.19	2237485.29
8	386542.27	2237483.28
9	386544.03	2237461.07
10	386566.96	2237462.88
контур 12, площадь 1034 кв. м		
11	386755.74	2237497.12
12	386763.35	2237493.46
13	386776.38	2237489.65
14	386787.82	2237487.83
15	386811.03	2237486.65
16	386842.46	2237484.62
17	386840.93	2237498.22
18	386834.72	2237503.02
19	386788.42	2237499.95
18:08:122001:3973, площадь 522 кв. м		
20	387590.27	2236337.14
21	387591.21	2236324.07
22	387596.46	2236324.10
23	387596.50	2236316.58
24	387605.12	2236317.09
25	387599.89	2236361.37
26	387587.54	2236360.28
18:08:122001:3992, площадь 202 кв. м		
27	387596.63	2236295.49
28	387607.63	2236297.31
29	387605.12	2236317.09
30	387596.50	2236316.58
18:08:122001:1602, площадь 507 кв. м		
31	387461.34	2237005.38
32	387462.82	2237019.63
33	387457.56	2237057.21
34	387447.04	2237061.06
35	387455.16	2237004.79
18:08:030001:501, площадь 13 344 кв. м		
36	387230.02	2237538.36
37	387227.71	2237539.75
38	387231.40	2237544.92
39	387233.12	2237545.68
40	387238.32	2237557.92
41	387263.01	2237612.27
42	387138.54	2237668.78

Каталог координат характерных точек зоны временного размещения линейного объекта		
№ п/п	X	Y
43	387072.88	2237527.14
44	387094.77	2237548.74
45	387108.53	2237557.13
46	387133.37	2237562.70
47	387156.52	2237560.05
48	387182.29	2237549.30
49	387197.79	2237556.41
50	387212.42	2237552.69
51	387217.82	2237529.85
52	387223.37	2237522.68
контур 3, площадь 221 кв. м		
53	387458.95	2237404.46
54	387436.53	2237416.24
55	387433.45	2237406.16
56	387454.92	2237398.04
57	387457.57	2237400.14
контур 9, площадь 108 кв. м		
58	386314.44	2237541.26
59	386300.47	2237546.01
60	386284.27	2237553.47
61	386268.65	2237562.56
62	386259.88	2237569.10
63	386255.21	2237571.22
64	386272.92	2237555.97
65	386298.82	2237545.64
66	386311.33	2237541.87
18:08:000000:2581 (18:08:030001:85), площадь 985 кв. м		
67	386605.02	2237538.90
68	386653.29	2237538.90
69	386657.88	2237538.90
70	386662.25	2237554.93
71	386652.76	2237554.84
72	386643.93	2237553.81
73	386603.78	2237546.03
74	386589.39	2237544.12
75	386573.33	2237542.43
76	386561.52	2237542.19
77	386537.41	2237543.28
78	386509.63	2237545.44
79	386520.72	2237543.28
80	386555.29	2237539.31
18:08:028003:174, площадь 59 кв. м		
81	386453.76	2237472.57

Каталог координат характерных точек зоны временного размещения линейного объекта		
№ п/п	X	Y
82	386460.97	2237473.12
83	386461.14	2237473.35
84	386460.68	2237476.61
85	386455.75	2237484.11
86	386455.07	2237480.28
87	386452.74	2237476.41
88	386451.16	2237474.96
контур 1, площадь 112 кв. м		
89	387608.31	2236297.42
90	387607.63	2236297.31
91	387596.63	2236295.49
92	387596.68	2236286.89
93	387608.36	2236286.89
94	387608.36	2236297.10
контур 2, площадь 110 кв. м		
95	387447.04	2237061.06
96	387457.56	2237057.21
97	387455.69	2237070.54
98	387445.80	2237069.65
18:08:028001:157, площадь 7 кв. м		
99	387461.47	2237272.66
100	387465.58	2237274.66
101	387465.27	2237275.36
102	387462.01	2237275.83
18:08:000000:59 (18:08:028002:12), площадь 104 кв. м		
103	387275.98	2237421.11
104	387277.28	2237424.08
105	387251.10	2237435.18
106	387250.65	2237434.12
107	387244.70	2237436.66
108	387243.90	2237434.83
18:08:000000:59, (18:08:030001:16), площадь 53 кв. м		
109	387243.90	2237434.83
110	387244.70	2237436.66
111	387238.84	2237439.20
112	387239.27	2237440.20
113	387227.08	2237445.37
114	387225.98	2237442.61
18:08:0000002581, (18:08:030001:88), площадь 14 кв. м		
115	387230.02	2237538.36
116	387233.12	2237545.68
117	387231.40	2237544.92
118	387227.71	2237539.75

Каталог координат характерных точек зоны временного размещения линейного объекта		
№ п/п	X	Y
18:08:028002:1769, площадь 3320 кв. м		
119	387433.66	2237406.87
120	387436.52	2237416.24
121	387384.34	2237443.68
122	387392.60	2237463.15
123	387326.66	2237491.12
124	387312.20	2237457.03
125	387305.91	2237457.48
126	387312.09	2237455.03
127	387318.70	2237454.56
128	387331.91	2237453.21
129	387370.24	2237432.00
18:08:030001:59, площадь 57 кв. м		
130	386687.57	2237547.64
131	386686.20	2237548.46
132	386673.53	2237553.45
133	386670.82	2237553.82
134	386670.83	2237547.88
контур 4, площадь 335 кв. м		
135	386662.25	2237554.93
136	386657.88	2237538.90
137	386696.06	2237539.78
138	386692.33	2237541.05
139	386689.66	2237546.39
140	386687.57	2237547.64
141	386670.83	2237547.88
142	386670.82	2237553.82
143	386662.72	2237554.93
контур 6, площадь 22 кв. м		
144	386455.75	2237484.11
145	386460.68	2237476.61
146	386459.30	2237486.30
147	386456.09	2237486.03
контур 7, площадь 10 кв. м		
148	386445.62	2237471.95
149	386453.76	2237472.57
150	386451.16	2237474.96
151	386449.37	2237473.31
152	386445.12	2237472.26
18:08:028003:175, площадь 3182 кв. м		
153	386015.40	2237868.27
154	386006.72	2237879.59
155	385988.98	2237909.36

Каталог координат характерных точек зоны временного размещения линейного объекта		
№ п/п	X	Y
156	385967.63	2237946.70
157	385943.53	2237988.68
158	385938.26	2237997.85
159	385936.99	2237997.70
160	385924.56	2238015.22
161	385908.73	2238030.48
162	385896.04	2238040.21
163	385909.77	2238016.72
164	385926.30	2237987.90
165	385939.16	2237964.97
166	385954.74	2237938.24
167	385968.20	2237915.00
168	385979.07	2237895.69
169	385988.22	2237879.19
170	385995.17	2237867.99
171	386005.74	2237854.97
172	386013.69	2237847.37
173	386022.34	2237840.59
174	386028.41	2237836.94
18:08:028003:178, площадь 1549 кв. м		
175	385889.20	2238093.67
176	385880.99	2238106.49
177	385870.63	2238123.89
178	385870.34	2238122.30
179	385870.76	2238109.06
180	385870.79	2238099.46
181	385872.63	2238087.72
182	385875.02	2238077.99
183	385880.27	2238067.06
184	385895.77	2238040.68
185	385896.04	2238040.21
186	385908.73	2238030.48
187	385924.56	2238015.22
188	385936.99	2237997.70
189	385938.26	2237997.85
190	385922.99	2238024.43
191	385902.63	2238060.88
192	385893.99	2238076.59
193	385890.38	2238086.96
18:08:034001:130, площадь 572 кв. м		
194	385555.99	2238364.79
195	385559.11	2238369.76
196	385561.08	2238370.94

Каталог координат характерных точек зоны временного размещения линейного объекта		
№ п/п	X	Y
197	385526.24	2238380.44
198	385514.81	2238376.22
199	385512.09	2238364.79
200	385527.26	2238366.37
201	385545.91	2238361.44
202	385555.38	2238360.83
18:08:034001:132, площадь 2265 кв. м		
203	385561.08	2238370.94
204	385564.14	2238372.78
205	385645.23	2238405.04
206	385645.53	2238417.48
207	385645.95	2238427.66
208	385585.28	2238403.27
209	385542.23	2238386.21
210	385526.24	2238380.44
контур 10, площадь 91 кв. м		
211	385681.42	2238441.96
212	385680.54	2238441.61
213	385679.19	2238415.95
214	385682.26	2238413.03
215	385682.77	2238418.23
216	385683.52	2238445.52
18:08:034001:131, площадь 782 кв. м		
217	385645.23	2238405.04
218	385673.32	2238415.94
219	385678.52	2238416.58
220	385679.19	2238415.95
221	385680.54	2238441.61
222	385645.95	2238427.66
223	385645.53	2238417.48
контур 11, площадь 1964 кв. м		
224	386973.42	2237455.45
225	386982.44	2237473.33
226	386933.47	2237490.59
227	386927.07	2237487.41
228	386871.87	2237500.69
229	386866.59	2237496.73
230	386863.90	2237483.11
231	386888.27	2237480.78
232	386909.22	2237477.31
233	386931.20	2237471.66
234	386955.54	2237463.26
18:08:028003:301, площадь 2750 кв. м		

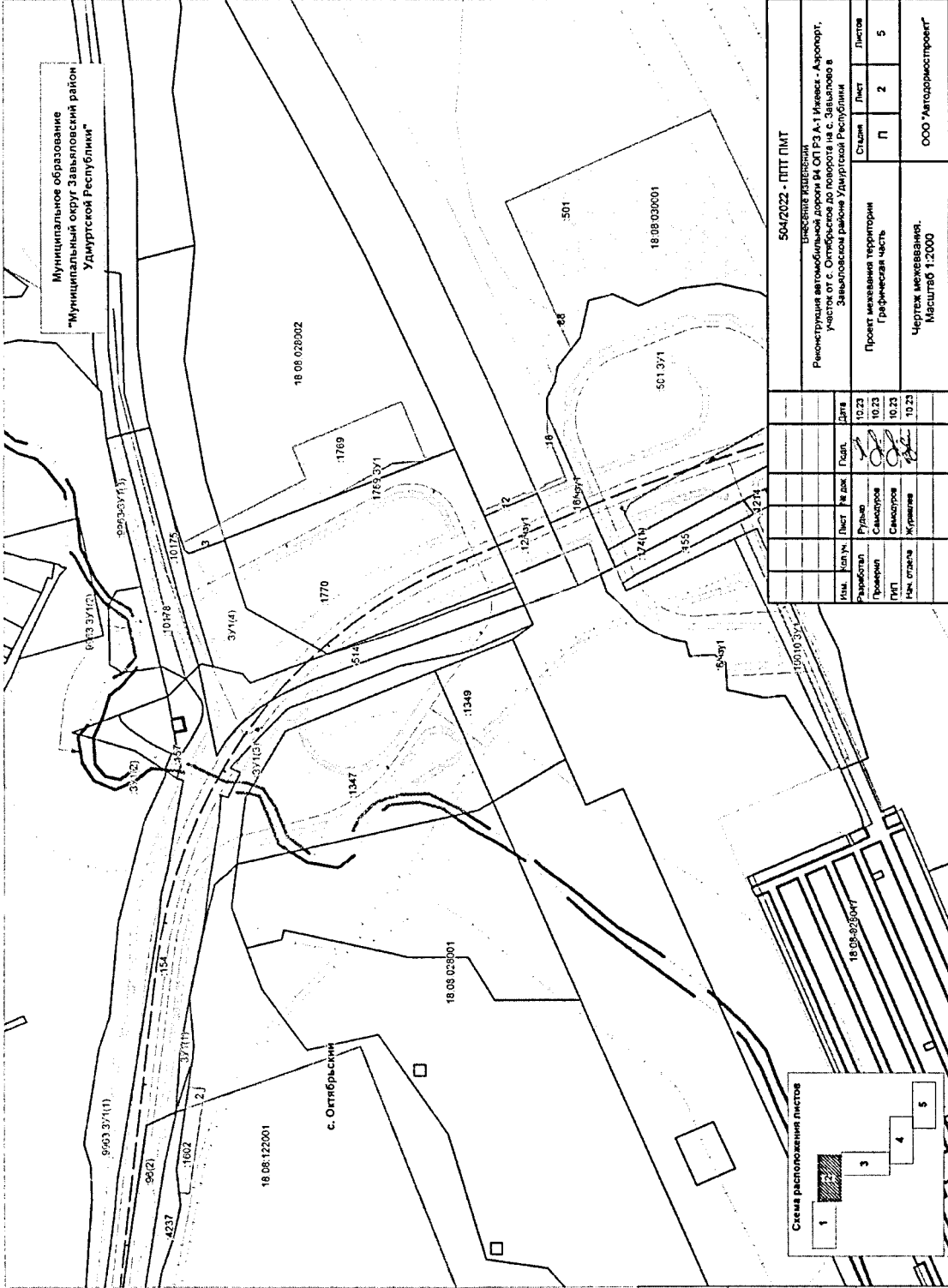
Каталог координат характерных точек зоны временного размещения линейного объекта		
№ п/п	X	Y
235	387084.70	2237405.43
236	387092.00	2237432.18
237	387019.59	2237457.78
238	387013.51	2237459.46
239	386989.71	2237470.77
240	386982.44	2237473.33
241	386973.42	2237455.45
242	386982.82	2237451.34
243	387036.31	2237427.13
244	387080.74	2237406.87

»;

3) раздел III изложить в следующей редакции:

«Ш. Проект межевания территории. Графическая часть»

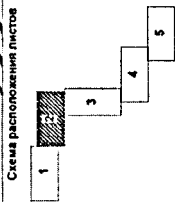




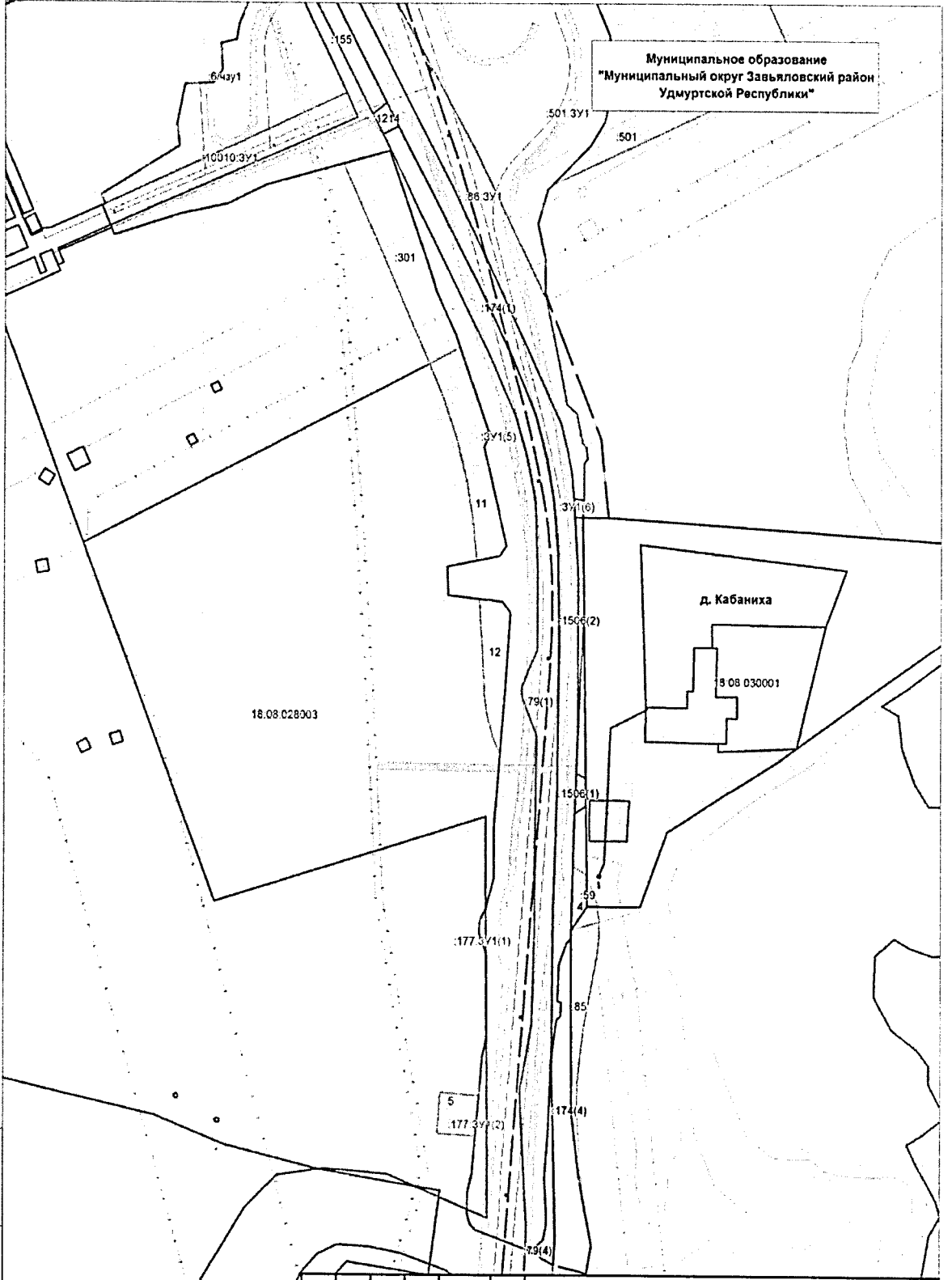
Муниципальное образование
"Муниципальный округ Завьяловский район
Удмуртской Республики"

Имя		Кол. лист	№ док.	Год.	Дата
Самойлова	10	10	10	10	10
Привалова	10	10	10	10	10
Попов	10	10	10	10	10
Иванова	10	10	10	10	10

504/2022 - ППТ ПИТ		Целевая категория	
Реконструкция автомобильной дороги 04.03.03.А.1.Ижевск - Аэропорт, участок от с. Октябрьское до поворота на с. Завьялово в Завьяловском районе Удмуртской Республики		Страна	
Проект механизма территории		Лист	
Графическая часть		Лист	
Чертеж механизма, №исп/ав 1.2000		Лист	
ООО "Алгоритмстрой"		Лист	



Имя, № подл.	Полн. и дата	Взам. инв. №
--------------	--------------	--------------



Муниципальное образование
"Муниципальный округ Завьяловский район
Удмуртской Республики"

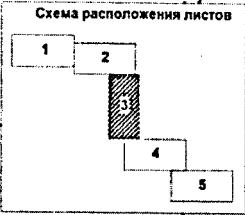
д. Кабаниха

19 08 030001

18.08.028003

5

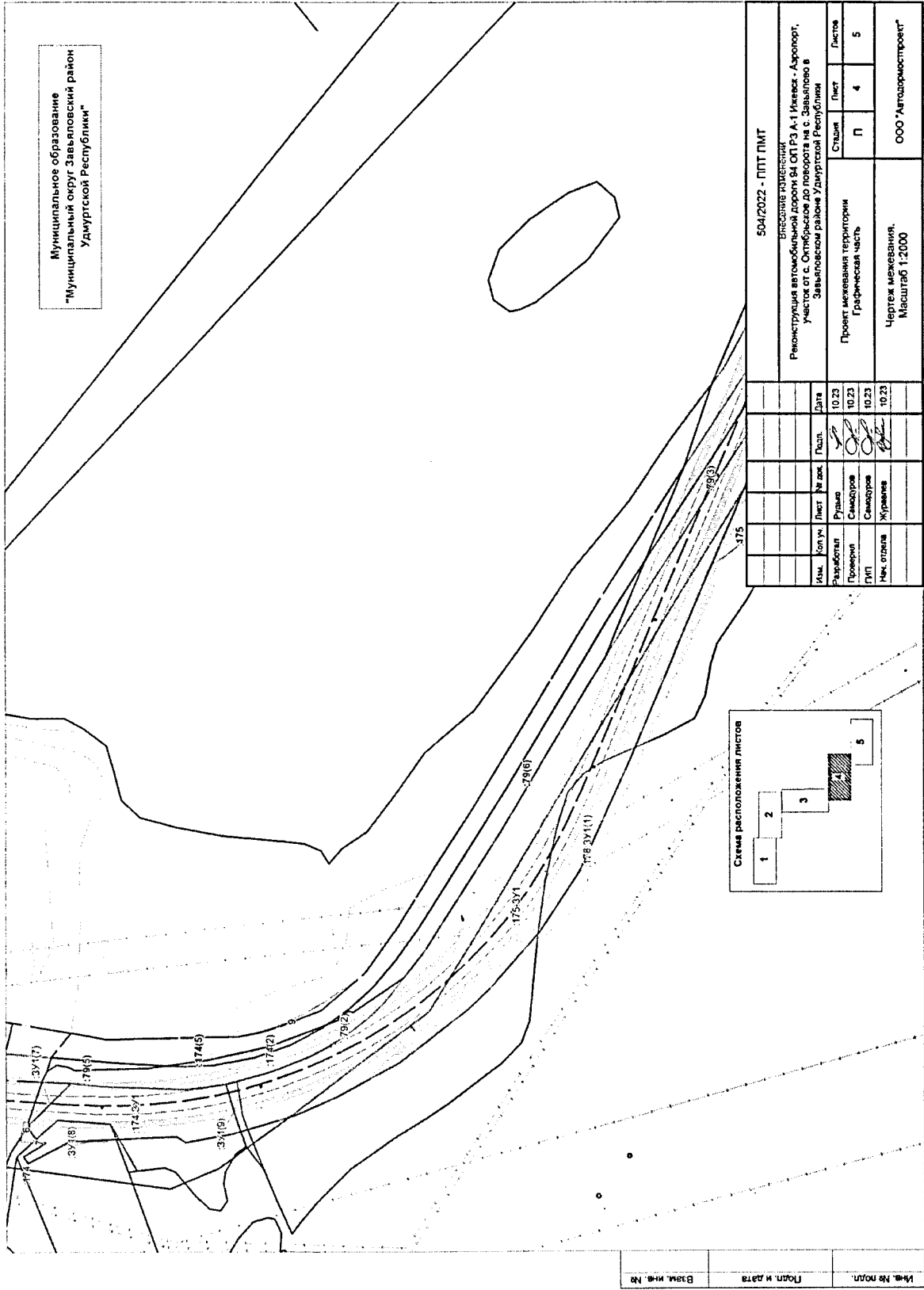
177:3У1(2)



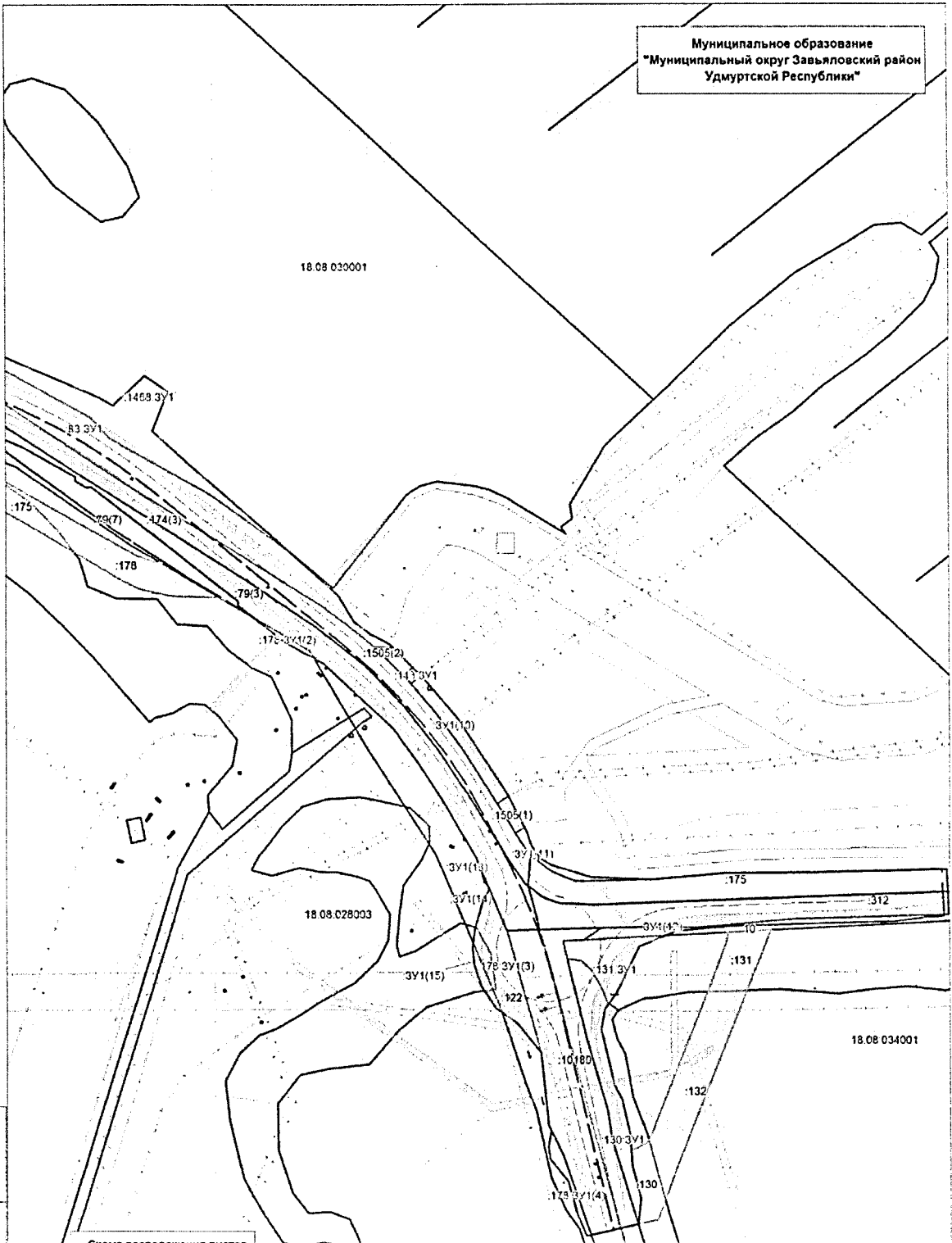
Изм.	Кол.уч.	Лист	№ док.	Подп.	Дата
Разработал		Рудько			10.23
Проверил		Самодуров			10.23
ГИП		Самодуров			10.23
Нач. отдела		Журавлев			10.23

504/2022 - ППТ ПМТ			
Виды работ: Изменения			
Реконструкция автомобильной дороги 04 ОП РЗ А-1 Ижевск - Аэропорт, участок от с. Октябрьское до поворота на с. Завьялово в Завьяловском районе Удмуртской Республики			
Проект межевания территории Графическая часть	Стадия	Лист	Листов
	П	3	5
Чертеж межевания. Масштаб 1:2000		ООО "Автодормостпроект"	

Имя, № подл. Подл. и дата. Взам. инв. №



Муниципальное образование
"Муниципальный округ Завьяловский район
Удмуртской Республики"



Име. № подл. Подп. и дата. Взам. инв. №



						504/2022 - ПЛТ ПМТ			
						Владельцы: Администрация			
						Реконструкция автомобильной дороги 94 ОП РЗ А-1 Ижевск - Аэропорт, участок от с. Октябрьское до поворота на с. Завьялово в Завьяловском районе Удмуртской Республики			
Изм.	Кол.уч.	Лист	№ док.	Подп.	Дата	Проект межевания территории Графическая часть	Стадия	Лист	Листов
Разработал		Рудько		<i>[Signature]</i>	10.23		П	5	5
Проверил		Самодуров		<i>[Signature]</i>	10.23				
Нач. отдела		Журавлев		<i>[Signature]</i>	10.23				
Чертеж межевания. Масштаб 1:2000						ООО "Автотрострой"			

4) раздел IV изложить в следующей редакции:

«IV. Проект межевания территории.
Текстовая часть

1. Перечень образуемых земельных участков

Перечень образуемых земельных участков (постоянный отвод) представлен в таблице 7.

Таблица 7

№ п/п	Условный номер образуемого земельного участка	Кадастровый номер исходного земельного участка/ кадастрового квартала	Местоположение образуемых земельных участков	Площадь образуемых участков, кв. м	Способ образования земельного участка	Сведения об отнесении (неотнесении) образуемых земельных участков к территории общего пользования	Планируемая категория земель образуемого земельного участка
1	2	3	4	5	6	7	8
1	:96(1)	18:08:000000 :288 (18:08:122001 :96)	Удмуртская Республика, Завьяловский район, земельный участок расположен в центральной части Завьяловского кадастрового района, граница которого проходит по черте южной границы Якшур-Бодьинского района, черте юго- западной границы Воткинского района, черте северо-западной границы Сарапульского района, черте северной границы Малопургинского района, по черте восточной границы Увинского района	401	раздел земельного участка единого землепользо- вания	относится к территории общего пользования	земли населенных пунктов

№ п/п	Условный номер образуемого земельного участка	Кадастровый номер исходного земельного участка/ кадастрового квартала	Местоположение образуемых земельных участков	Площадь образуемых участков, кв. м	Способ образования земельного участка	Сведения об отнесении (неотнесении) образуемых земельных участков к территории общего пользования	Планируемая категория земель образуемого земельного участка
1	2	3	4	5	6	7	8
2	:10182 (многоконтурный – 4 контура)	18:08:000000 :10182	Удмуртская Республика, р-н Завьяловский	1152	-	относится к территории общего пользования	земли населенных пунктов
3	:4239	18:08:122001 :4239	Удмуртская Республика, Завьяловский район	86	-	относится к территории общего пользования	земли населенных пунктов
4	:4238	18:08:122001 :4238	Удмуртская Республика, Завьяловский район	38	-	относится к территории общего пользования	земли населенных пунктов
5	:113:ЗУ1	18:08:122001 :113	Удмуртская Республика, Завьяловский район, с. Октябрьский, з/у 17а	70	раздел земельного участка	относится к территории общего пользования	земли населенных пунктов
6	:96(2)	18:08:000000 :288 (18:08:122001 :96)	Удмуртская Республика, Завьяловский район, земельный участок расположен в центральной части Завьяловского кадастрового района, граница которого проходит по черте южной границы Якшур-Бодьинского района, черте юго-западной границы Воткинского района, черте северо-западной границы Сарапульского района, черте северной границы Малопургинского района, по черте восточной границы Увинского района	6862	раздел земельного участка единого землепользования	относится к территории общего пользования	земли населенных пунктов

№ п/п	Условный номер образуемого земельного участка	Кадастровый номер исходного земельного участка/ кадастрового квартала	Местоположение образуемых земельных участков	Площадь образуемых участков, кв. м	Способ образования земельного участка	Сведения об отнесении (неотнесении) образуемых земельных участков к территории общего пользования	Планируемая категория земель образуемого земельного участка
1	2	3	4	5	6	7	8
7	:1631(1)	18:08:122001:1631(1)	Удмуртская Республика, Завьяловский район, с. Октябрьский	360	-	относится к территории общего пользования	земли населенных пунктов
8	:1631(3)	18:08:122001:1631(3)	Удмуртская Республика, Завьяловский район, с. Октябрьский	324	-	относится к территории общего пользования	земли населенных пунктов
9	:4237	18:08:122001:4237	Российская Федерация, Удмуртская Республика, Завьяловский район	1329	-	относится к территории общего пользования	земли населенных пунктов
10	:154	18:08:000000:288 (18:08:028001:154)	Удмуртская Республика, Завьяловский район, земельный участок расположен в центральной части Завьяловского кадастрового района, граница которого проходит по черте южной границы Якшур-Бодьинского района, черте юго-западной границы Воткинского района, черте северо-западной границы Сарапульского района, черте северной границы Малопургинского района, по черте восточной границы Увинского района	13385	-	относится к территории общего пользования	земли населенных пунктов
11	:9963:ЗУ1 (много-контурный – 3 контура)	18:08:000000:9963	Российская Федерация, Удмуртская Республика, Завьяловский район	10 664	раздел земельного участка	относится к территории общего пользования	земли населенных пунктов

№ п/п	Условный номер образуемого земельного участка	Кадастровый номер исходного земельного участка/ кадастрового квартала	Местоположение образуемых земельных участков	Площадь образуемых участков, кв. м	Способ образования земельного участка	Сведения об отнесении (неотнесении) образуемых земельных участков к территории общего пользования	Планируемая категория земель образуемого земельного участка
1	2	3	4	5	6	7	8
12	:ЗУ1 (много- контур- ный – 15 кон- туров)	18:08:028001 18:08:028002 18:08:028017 18:08:028003 18:08:030001 18:08:034001	Удмуртская Республика, Завьяловский район	25 142	образова- ние из земель неразгра- ниченной государ- ственной собствен- ности	относится к территории общего пользования	земли населенных пунктов
13	:10178	18:08:000000 :10178	Удмуртская Республика, Завьяловский район	2987	-	относится к территории общего пользования	земли населенных пунктов
14	:10175	18:08:000000 :10175	Удмуртская Республика, Завьяловский район	1307	-	относится к территории общего пользования	земли населенных пунктов
15	:514	18:08:000000 :288 (18:08:028002 :514)	Удмуртская Республика, Завьяловский район, земельный участок расположен в центральной части Завьяловского кадастрового района, граница которого проходит по черте южной границы Якшур- Бодьинского района, черте юго-западной границы Воткинского района, черте северо- западной границы Сарапульского района, черте северной границы Малопургинского района, по черте восточной границы Увинского района	3160	раздел земельного участка единого землеполь- зования	относится к территории общего пользования	земли населенных пунктов
16	:1770	18:08:028002 :1770	Удмуртская Республика, Завьяловский район	13 000	-	относится к территории общего пользования	земли населенных пунктов

№ п/п	Условный номер образуемого земельного участка	Кадастровый номер исходного земельного участка/ кадастрового квартала	Местоположение образуемых земельных участков	Площадь образуемых участков, кв. м	Способ образования земельного участка	Сведения об отнесении (неотнесении) образуемых земельных участков к территории общего пользования	Планируемая категория земель образуемого земельного участка
1	2	3	4	5	6	7	8
17	:1769:ЗУ1	18:08:028002:1769	Удмуртская Республика, Завьяловский район	175	раздел земельного участка	относится к территории общего пользования	земли населенных пунктов
18	:1347	18:08:028001:1347	Удмуртская Республика, Завьяловский район	10 592	-	относится к территории общего пользования	земли населенных пунктов
19	:1349	18:08:028001:1349	Удмуртская Республика, Завьяловский район	4 253	-	относится к территории общего пользования	земли населенных пунктов
20	:12/чзу1	18:08:000000:59 (18:08:028002:12)	Удмуртская Республика, Завьяловский район, земельный участок расположен в северо-восточной части Завьяловского кадастрового района, граница которого проходит по черте южной границы Якшур-Бодьинского района, черте юго-западной границы Воткинского района, черте северо-западной границы Сарапульского района, черте северной границы Малопургинского района, по черте восточной границы Увинского района	1402	образование части земельного участка	относится к территории общего пользования	земли промышленности, энергетики, транспорта, связи, радиовещания, телевидения, информатики, земли для обеспечения космической деятельности, земли обороны, безопасности и земли иного специального назначения
21	:16/чзу1	18:08:000000:59 (18:08:030001:16)		1385			
22	:6/чзу1	18:08:000000:59 (18:08:028001:6)		6071			

№ п/п	Условный номер образуемого земельного участка	Кадастровый номер исходного земельного участка/ кадастрового квартала	Местоположение образуемых земельных участков	Площадь образуемых участков, кв. м	Способ образования земельного участка	Сведения об отнесении (неотнесении) образуемых земельных участков к территории общего пользования	Планируемая категория земель образуемого земельного участка
1	2	3	4	5	6	7	8
23	:155	18:08:000000:288 (18:08:028001:155)	Удмуртская Республика, Завьяловский район, земельный участок расположен в центральной части Завьяловского кадастрового района, граница которого проходит по черте южной границы Якшур-Бодьинского района, черте юго-западной границы Воткинского района, черте северо-западной границы Сарапульского района, черте северной границы Малопургинского района, по черте восточной границы Увинского района	898	раздел земельного участка единого землепользования	относится к территории общего пользования	земли населенных пунктов
24	:10010 :ЗУ1	18:08:000000:10010	Удмуртская Республика, Завьяловский район	2133	раздел с сохранением исходного земельного участка в измененных границах	относится к территории общего пользования	земли населенных пунктов
25	:174 (много- контур- ный – 3 контура)	18:08:000000:288 (18:08:030001:174)	Удмуртская Республика, Завьяловский район, земельный участок расположен в центральной части Завьяловского кадастрового района, граница которого проходит по черте южной границы Якшур-Бодьинского района, черте юго-западной границы Воткинского района, черте северо-западной границы Сарапульского района, черте северной границы Малопургинского района, по черте восточной границы Увинского района	13 268	раздел земельного участка единого землепользования	относится к территории общего пользования	земли населенных пунктов
26	:1214	18:08:000000:288 (18:08:028017:1214)	Удмуртская Республика, Завьяловский район, земельный участок расположен в центральной части Завьяловского кадастрового района, граница которого проходит по черте южной границы Якшур-Бодьинского района, черте юго-западной границы Воткинского района, черте северо-западной границы Сарапульского района, черте северной границы Малопургинского района, по черте восточной границы Увинского района	141	раздел земельного участка единого землепользования	относится к территории общего пользования	земли населенных пунктов

№ п/п	Условный номер образуемого земельного участка	Кадастровый номер исходного земельного участка/ кадастрового квартала	Местоположение образуемых земельных участков	Площадь образуемых участков, кв. м	Способ образования земельного участка	Сведения об отнесении (неотнесении) образуемых земельных участков к территории общего пользования	Планируемая категория земель образуемого земельного участка
1	2	3	4	5	6	7	8
27	:86:3У1	18:08:000000:2581 (18:08:030001:86)	Удмуртская Республика, Завьяловский район, земельный участок расположен в центральной части Завьяловского кадастрового района, граница которого проходит по черте южной границы Якшур-Бодьинского района, черте юго-западной границы Воткинского района, черте северо-западной границы Сарапульского района, черте северной границы Малопургинского района, по черте восточной границы Увинского района	5586	раздел с сохранением исходного земельного участка в измененных границах	относится к территории общего пользования	земли населенных пунктов
28	501:3У1	18:08:030001:501(1)	Удмуртская Республика, Завьяловский район, МО «Первомайский»	16822	раздел земельного участка	относится к территории общего пользования	земли населенных пунктов
29	:79 (много-контурный – 3 контура)	18:08:000000:288 (18:08:028003:79)	Удмуртская Республика, Завьяловский район, земельный участок расположен в центральной части Завьяловского кадастрового района, граница которого проходит по черте южной границы Якшур-Бодьинского района, черте юго-западной границы Воткинского района, черте северо-западной границы Сарапульского района, черте северной границы Малопургинского района, по черте восточной границы Увинского района	17806	раздел земельного участка единого землепользования	относится к территории общего пользования	земли населенных пунктов

№ п/п	Условный номер образуемого земельного участка	Кадастровый номер исходного земельного участка/ кадастрового квартала	Местоположение образуемых земельных участков	Площадь образуемых участков, кв. м	Способ образования земельного участка	Сведения об отнесении (неотнесении) образуемых земельных участков к территории общего пользования	Планируемая категория земель образуемого земельного участка
1	2	3	4	5	6	7	8
30	:1506	18:08:030001:1506	Удмуртская Республика, Завьяловский район, д. Кабаниха	414	-	относится к территории общего пользования	земли населенных пунктов
31	:177:3У1 (многоконтурный – 2 контура)	18:08:028003:177	Удмуртская Республика, Завьяловский район	683	раздел с сохранением исходного земельного участка в измененных границах	относится к территории общего пользования	земли населенных пунктов
32	:174:3У1	18:08:028003:174	Удмуртская Республика, Завьяловский район	3413	раздел с сохранением исходного земельного участка в измененных границах	относится к территории общего пользования	земли населенных пунктов
33	:175:3У1	18:08:028003:175	Удмуртская Республика, Завьяловский район	18 900	раздел с сохранением исходного земельного участка в измененных границах	относится к территории общего пользования	земли населенных пунктов
34	:178:3У1 (многоконтурный – 4 контура)	18:08:028003:178	Удмуртская Республика, Завьяловский район	3694	раздел с сохранением исходного земельного участка в измененных границах	относится к территории общего пользования	земли населенных пунктов

№ п/п	Условный номер образуемого земельного участка	Кадастровый номер исходного земельного участка/ кадастрового квартала	Местоположение образуемых земельных участков	Площадь образуемых участков, кв. м	Способ образования земельного участка	Сведения об отнесении (неотнесении) образуемых земельных участков к территории общего пользования	Планируемая категория земель образуемого земельного участка
1	2	3	4	5	6	7	8
35	:83:3У1	18:08:000000:2581 (18:08:030001:83)	Удмуртская Республика, Завьяловский район, земельный участок расположен в центральной части Завьяловского кадастрового района, граница которого проходит по черте южной границы Якшур-Бодьинского района, черте юго-западной границы Воткинского района, черте северо-западной границы Сарапульского района, черте северной границы Малопургинского района, по черте восточной границы Увинского района	5511	раздел с сохранением исходного земельного участка в измененных границах	относится к территории общего пользования	земли населенных пунктов
36	:1468:3У1	18:08:030001:1468	Удмуртская Республика, Завьяловский район	2460	раздел с сохранением исходного земельного участка в измененных границах	относится к территории общего пользования	земли населенных пунктов
37	:1505	18:08:030001:1505	Удмуртская Республика, Завьяловский район	173	-	относится к территории общего пользования	земли населенных пунктов
38	:143:3У1	18:08:000000:2491 (18:08:030001:143)	Удмуртская Республика, Завьяловский район, вдоль газопровода Минибаево – Зайнск – Ижевск на автозавод	44	раздел с сохранением исходного земельного участка в измененных границах	относится к территории общего пользования	земли населенных пунктов

№ п/п	Условный номер образуемого земельного участка	Кадастровый номер исходного земельного участка/ кадастрового квартала	Местоположение образуемых земельных участков	Площадь образуемых участков, кв. м	Способ образования земельного участка	Сведения об отнесении (неотнесении) образуемых земельных участков к территории общего пользования	Планируемая категория земель образуемого земельного участка
1	2	3	4	5	6	7	8
39	:175	18:08:000000:288 (18:08:030001:175)	Удмуртская Республика, Завьяловский район, земельный участок расположен в центральной части Завьяловского кадастрового района, граница которого проходит по черте южной границы Якшур-Бодьинского района, черте юго-западной границы Воткинского района, черте северо-западной границы Сарапульского района, черте северной границы Малопургинского района, по черте восточной границы Увинского района	3 352	раздел земельного участка единого землепользования	относится к территории общего пользования	земли населенных пунктов
40	:312	18:08:000000:288 (18:08:034001:312)		3 209			
41	:131:ЗУ1	18:08:034001:131	Удмуртская Республика, Завьяловский район, земельный участок находится примерно в 1610 м по направлению на юго-восток от ориентира (пункт 680)	888	раздел земельного участка	относится к территории общего пользования	земли населенных пунктов
42	:130:ЗУ1	18:08:034001:130	Удмуртская Республика, Завьяловский район, земельный участок находится примерно в 1550 м на юго-восток от ориентира (пункт 680)	1426	раздел земельного участка	относится к территории общего пользования	земли населенных пунктов
43	:10180	18:08:000000:10180	Удмуртская Республика, Завьяловский район	5377	-	относится к территории общего пользования	земли населенных пунктов

№ п/п	Условный номер образуемого земельного участка	Кадастровый номер исходного земельного участка/ кадастрового квартала	Местоположение образуемых земельных участков	Площадь образуемых участков, кв. м	Способ образования земельного участка	Сведения об отнесении (неотнесении) образуемых земельных участков к территории общего пользования	Планируемая категория земель образуемого земельного участка
1	2	3	4	5	6	7	8
44	:148	18:08:000000:437 (18:08:030001:148)	Удмуртская Республика, Завьяловский район, от 0.0 км до 1.7 км; от 5.5 км до 9.4 км; от 12.9 до 26.5 км газопровод Минибаево – Заинск – Ижевск на автозавод от врезки 277.0 км газопровода Минибаево – Заинск – Ижевск; от 5.5 км до 6.7 км; от 16.0 км до 18.1 км Лупинг газопровода Минибаево – Заинск – Ижевск на автозавод	4	учет изменений местоположения земельного участка (после стоительно-монтажных работ)	-	-
45	:300	18:08:000000:2558 (18:08:030001:300)	Удмуртская Республика, Завьяловский район, земельный участок МН «Киенгоп – Набережные Челны» (37– 94 км) и лупинг МН «Киенгоп – Набережные Челны» (37 – 94 км)	1	учет изменений местоположения земельного участка (после стоительно-монтажных работ)	-	-
46	:122	18:08:000000:223 (18:08:028003:122)	Удмуртская Республика, Завьяловский район, с. Завьялово, ул. Прудовая, 33а	5	учет изменений местоположения земельного участка (после стоительно-монтажных работ)	-	-
47	:183	18:08:028003:183(15)	Удмуртская Республика, Завьяловский район	1	учет изменений местоположения земельного участка (после стоительно-монтажных работ)	-	-
Итого				210 354			

Проектом межевания территории предполагается раздел земельного участка единого землепользования с кадастровым номером 18:08:000000:288 с выделом обособленных земельных участков с кадастровыми номерами 18:08:028001:154, 18:08:122001:96, 18:08:028002:514, 18:08:028001:155, 18:08:030001:174, 18:08:028017:1214, 18:08:028003:79, 18:08:030001:175, 18:08:034001:312 с целью изменения категории земель промышленности, энергетики, транспорта, связи, радиовещания, телевидения, информатики, земель для обеспечения космической деятельности, земель обороны, безопасности и земель иного специального назначения на категорию земель населенных пунктов.

В отношении земельных участков с кадастровыми номерами 18:08:028003:79, 18:08:030001:174 предусмотрено исправление реестровой ошибки границы и площади в соответствии со статьей 102 Земельного кодекса Российской Федерации и статьей 65 Водного кодекса Российской Федерации.

Изменение категории земельных участков, указанных в таблице 7, предусмотрено на основании постановления Правительства Удмуртской Республики от 13 ноября 2023 года № 731 «Об утверждении Генерального плана населенного пункта д. Кабаниха муниципального образования «Муниципальный округ Завьяловский район Удмуртской Республики».

Граница земельного участка с кадастровым номером 18:08:028003:5 не установлена в соответствии с требованиями земельного законодательства и подлежит уточнению при межевании.

Перечень образуемых земельных участков (временный отвод) представлен в таблице 8.

Таблица 8

№ п/п	Кадастровый номер земельного участка/ номер контура	Кадастровый номер земельного участка/ квартала	Местоположение земельных участков	Площадь земельного участка, кв. м	Планируемое использование земельного участка
1	2	3	4	5	6
1	1	18:08:122001	Удмуртская Республика, муниципальное образование «Муниципальный округ Завьяловский район Удмуртской Республики»	112	размещение строительной техники
2	:3992	18:08:122001:3992	Удмуртская Республика, Завьяловский район, муниципальное образование «Октябрьское», с. Октябрьский	202	размещение строительной техники
3	:3973	18:08:122001:3973	Удмуртская Республика, Завьяловский район, муниципальное образование «Октябрьское»	522	размещение строительной техники
4	:1602	18:08:122001:1602	Удмуртская Республика, муниципальный округ Завьяловский район, село Октябрьский, улица Полесская, земельный участок 17	507	для размещения строительной площадки

№ п/п	Кадастровый номер земельного участка/ номер контура	Кадастровый номер земельного участка/ квартала	Местоположение земельных участков	Площадь земельного участка, кв. м	Планируемое использование земельного участка
1	2	3	4	5	6
5	2	18:08:028001	Удмуртская Республика, муниципальное образование «Муниципальный округ Завьяловский район Удмуртской Республики»	110	для размещения строительной площадки
6	:157	18:08:028001:157	Удмуртская Республика, Завьяловский район, муниципальное образование «Октябрьское» автодорога Ижевск – Завьялово, 9 км	7	проведение работ на автодороге Ижевск – Аэропорт
7	3	18:08:028002	Удмуртская Республика, муниципальное образование «Муниципальный округ Завьяловский район Удмуртской Республики»	221	для размещения строительной площадки
8	:1769	18:08:028002:1769	Удмуртская Республика, Завьяловский район	3320	для размещения строительной площадки
9	:12	18:08:000000:59 (18:08:028002:12)	Удмуртская Республика, Завьяловский район, земельный участок расположен в северо-восточной части Завьяловского кадастрового района, граница которого проходит по черте южной границы Якшур-Бодьинского района, черте юго-западной границы Воткинского района, черте северо-западной границы Сарапульского района, черте северной границы Малопургинского района, по черте восточной границы Увинского района	104	для размещения строительной площадки
10	:16	18:08:000000:59 (18:08:030001:16)	Удмуртская Республика, Завьяловский район, земельный участок расположен в северо-восточной части Завьяловского кадастрового района, граница которого проходит по черте южной границы Якшур-Бодьинского района, черте юго-западной границы Воткинского района, черте северо-западной границы Сарапульского района, черте северной границы Малопургинского района, по черте восточной границы Увинского района	53	для размещения строительной площадки
11	:501	18:08:030001:501	Удмуртская Республика, Завьяловский район, МО «Первомайский»	13 344	для размещения строительной площадки и материалов

№ п/п	Кадастровый номер земельного участка/ номер контура	Кадастровый номер земельного участка/ квартала	Местоположение земельных участков	Площадь земельного участка, кв. м	Планируемое использование земельного участка
1	2	3	4	5	6
12	:88	18:08:000000:2581 (18:08:030001:88)	Удмуртская Республика, Завьяловский район, земельный участок расположен в северной части Завьяловского кадастрового района, граница которого проходит по черте южной границы Якшур-Бодьинского района, черте юго-западной границы Воткинского района, черте северо-западной границы Сарапульского района, черте северной границы Малопургинского района, по черте восточной границы Увинского района	14	для размещения строительной площадки и материалов
13	:59	18:08:030001:59	Удмуртская Республика, Завьяловский район, земельный участок находится примерно в 1980 м от ориентира – ОМС 170/347 по направлению на юго-восток	57	для размещения объездной дороги
14	4	18:08:030001	Удмуртская Республика, муниципальное образование «Муниципальный округ Завьяловский район Удмуртской Республики»	335	для размещения объездной дороги
15	:85	18:08:000000:2581 (18:08:030001:85)	Удмуртская Республика, Завьяловский район, земельный участок расположен в центральной части Завьяловского кадастрового района, граница которого проходит по черте южной границы Якшур-Бодьинского района, черте юго-западной границы Воткинского района, черте северо-западной границы Сарапульского района, черте северной границы Малопургинского района, по черте восточной границы Увинского района	985	для размещения объездной дороги
16	5	18:08:028003	Удмуртская Республика, муниципальное образование «Муниципальный округ Завьяловский район Удмуртской Республики»	515	для размещения строительной площадки
17	6	18:08:028003	Удмуртская Республика, муниципальное образование «Муниципальный округ Завьяловский район Удмуртской Республики»	22	для размещения строительной площадки
18	7	18:08:028003	Удмуртская Республика, муниципальное образование «Муниципальный округ Завьяловский район Удмуртской Республики»	10	для размещения строительной площадки
19	8	18:08:028003	Удмуртская Республика, муниципальное образование «Муниципальный округ Завьяловский район Удмуртской Республики»	35	для размещения строительной площадки

№ п/п	Кадастровый номер земельного участка/ номер контура	Кадастровый номер земельного участка/ квартала	Местоположение земельных участков	Площадь земельного участка, кв. м	Планируемое использование земельного участка
1	2	3	4	5	6
20	:174	18:08:028003:174	Удмуртская Республика, Завьяловский район	59	для размещения строительной площадки
21	9	18:08:030001	Удмуртская Республика, муниципальное образование «Муниципальный округ Завьяловский район Удмуртской Республики»	108	для размещения объездной дороги
22	:175	18:08:028003:175	Удмуртская Республика, Завьяловский район	3 182	для размещения объездной дороги
23	:178	18:08:028003:178	Удмуртская Республика, Завьяловский район	1549	для размещения объездной дороги
24	:131	18:08:034001:131	Удмуртская Республика, Завьяловский район, земельный участок находится примерно в 1610 м по направлению на юго-восток от ориентира (пункт 680)	782	для размещения объездной дороги
25	10	18:08:034001	Удмуртская Республика, муниципальное образование «Муниципальный округ Завьяловский район Удмуртской Республики»	91	для размещения объездной дороги
26	:132	18:08:034001:132	Удмуртская Республика, Завьяловский район, земельный участок находится примерно в 1470 м на юго-восток от ориентира (пункт 680)	2 265	для размещения объездной дороги
27	:130	18:08:034001:130	Удмуртская Республика, Завьяловский район, земельный участок находится примерно в 1550 м на юго-восток от ориентира (пункт 680)	572	для размещения объездной дороги
28	:301	18:08:028003:301	Удмуртская Республика, Завьяловский район	2 750	для размещения объездной дороги
29	11	18:08:028003	Удмуртская Республика, муниципальное образование «Муниципальный округ Завьяловский район Удмуртской Республики»	1 964	для размещения объездной дороги
30	12	18:08:028003	Удмуртская Республика, муниципальное образование «Муниципальный округ Завьяловский район Удмуртской Республики»	1 034	для размещения объездной дороги
Итого				34 831	

В связи с переустройством инженерных коммуникаций Проектом межевания территории предусматривается учет изменений границ и площади земельных участков с кадастровыми номерами:

18:08:034001:1639, 18:08:028003:122, 18:08:028003:159, входящих в состав единого землепользования с кадастровым номером 18:08:000000:223;

18:08:028003:82, 18:08:030001:300, 18:08:030001:298, 18:08:030001:299, входящих в состав единого землепользования с кадастровым номером 18:08:000000:2558;

18:08:030001:148, входящего в состав единого землепользования с кадастровым номером 18:08:000000:437;

18:08:028003:183(15).

Перечень земельных участков, подлежащих рекультивации, представлен в таблице 9.

Таблица 9

№ п/п	Условный номер образуемого земельного участка	Кадастровый номер земельного участка	Местоположение образуемых земельных участков	Вид кадастровых работ	Площадь образуемых участков, кв. м
1	2	3	4	5	6
1	:174(4)	18:08:000000:288 (18:08:030001:174)	Удмуртская Республика, Завьяловский район, земельный участок расположен в центральной части Завьяловского кадастрового района, граница которого проходит по черте южной границы Якшур-Бодьинского района, черте юго-западной границы Воткинского района, черте северо-западной границы Сарапульского района, черте северной границы Малопургинского района, по черте восточной границы Увинского района	раздел земельного участка единого землепользования	2 242
2	:174(5)				6 490
3	:79(4)	18:08:000000:288 (18:08:028003:79)			486
4	:79(5)				302
5	:79(6)				3 231
6	:79(7)				1 525
Итого					14 276

Перечень и сведения об образуемых земельных участках, в отношении которых предполагается резервирование и (или) изъятие для государственных нужд, представлен в таблице 10.

Таблица 10

№ п/п	Условные номера образуемых земельных участков	Кадастровые номера земельных участков, из которых образуются земельные участки	Площадь образуемых земельных участков, кв. м	Правообладатель	Ограничение прав и обременение	Адрес или описание местоположения	Резервирование и (или) изъятие	Перечень расположенных на земельных участках объектов недвижимого имущества	Адреса расположенных на земельных участках объектов недвижимого имущества
1	2	3	4	5	6	7	8	9	10
1	:113:ЗУ1	18:08 :122001 :113	70	ООО «Доминат»	-	Удмуртская Республика, Завьяловский район, с. Октябрьский, з/у 17а	резервирование и изъятие	-	-
2	:9963 :ЗУ1	18:08 :000000 :9963	10 664	ООО «Специализированный застройщик «ПЗСП – Ижевск»	-	Российская Федерация, Удмуртская Республика, Завьяловский район	резервирование и изъятие	-	-
	:9963 :ЗУ1(1)		9354						
	:9963 :ЗУ1(2)		1 267						
	:9963 :ЗУ1(3)		43						
3	18:08: 000000 :ЗУ1	18:08 :028001, 18:08 :028002, 18:08 :028017, 18:08 :028003, 18:08 :030001, 18:08 :034001	25 142	-	-	Удмуртская Республика, Завьяловский район	резервирование	-	-
	:ЗУ1(1)		382						
	:ЗУ1(2)		84						
	:ЗУ1(3)		2 694						
	:ЗУ1(4)		3553						
	:ЗУ1(5)		15395						
	:ЗУ1(6)		51						
	:ЗУ1(7)		265						
	:ЗУ1(8)		685						
	:ЗУ1(9)		166						
	:ЗУ1(10)		770						
	:ЗУ1(11)		234						
	:ЗУ1(12)		575						
	:ЗУ1(13)		6						
	:ЗУ1(14)		4						
:ЗУ1(15)	278								
4	:1770	18:08 :028002 :1770	13 000	Морозова Ольга Владимировна, Садыкова Фарида Фаизовна	-	Удмуртская Республика, Завьяловский район	резервирование и изъятие	-	-

№ п/п	Условные номера образуемых земельных участков	Кадастровые номера земельных участков, из которых образуются земельные участки	Площадь образуемых земельных участков, кв. м	Правообладатель	Ограничение прав и обременение	Адрес или описание местоположения	Резервирование и (или) изъятие	Перечень расположенных на земельных участках объектов недвижимого имущества	Адреса расположенных на земельных участках объектов недвижимого имущества
1	2	3	4	5	6	7	8	9	10
5	:1769 :ЗУ1	18:08 :028002:17 69 :ЗУ1	175	Морозова Ольга Владимировна, Садыкова Фарида Фаизовна	-	Удмуртская Республика, Завьяловский район	резервирование и изъятие	-	-
6	:1347	18:08:0280 01:1347	10 592	ООО «Специализированный застройщик «ПЗСП - Ижевск»	-	Удмуртская Республика, Завьяловский район	резервирование и изъятие	-	-
7	:1349	18:08 :028001 :1349	4 253	ООО «Специализированный застройщик «ПЗСП - Ижевск»	-	Удмуртская Республика, Завьяловский район	резервирование и изъятие	-	-
8	:10010 :ЗУ1	18:08 :000000 :10010	2133	строительно-гаражный кооператив «Позимь»	-	Удмуртская Республика, Завьяловский район	резервирование	-	-
9	:86:ЗУ1	18:08 :000000 :2581 (18:08 :030001 :86)	5586	Российская Федерация	-	Удмуртская Республика, Завьяловский район, земельный участок расположен в центральной части Завьяловского кадастрового района, граница которого проходит по черте южной границы	резервирование	-	-

№ п/п	Условные номера образуемых земельных участков	Кадастровые номера земельных участков, из которых образуются земельные участки	Площадь образуемых земельных участков, кв. м	Правообладатель	Ограничение прав и обременение	Адрес или описание местоположения	Резервирование и (или) изъятие	Перечень расположенных на земельных участках объектов недвижимого имущества	Адреса расположенных на земельных участках объектов недвижимого имущества
1	2	3	4	5	6	7	8	9	10
						Якшур-Бодьинского района, черте юго-западной границы Воткинского района, черте северо-западной границы Сарапульского района, черте северной границы Малопургинского района, по черте восточной границы Увинского района			
10	501:3У1	18:08:030001:501(1)	16822	Валеев Ринат Раисович	-	Удмуртская Республика, Завьяловский район, МО «Первомайский»	резервирование и изъятие	-	-
11	:177:3У1	18:08:028003:177	683	Российская Федерация, ФГБУН «Удмуртский федеральный исследовательский центр Уральского отделения Российской академии наук»	-	Удмуртская Республика, Завьяловский район	резервирование	-	-
	:177:3У1(1)		60						
	:177:3У1(2)		623						

№ п/п	Условные номера образуемых земельных участков	Кадастровые номера земельных участков, из которых образуются земельные участки	Площадь образуемых земельных участков, кв. м	Правообладатель	Ограничение прав и обременение	Адрес или описание местоположения	Резервирование и (или) изъятие	Перечень расположенных на земельных участках объектов недвижимого имущества	Адреса расположенных на земельных участках объектов недвижимого имущества
1	2	3	4	5	6	7	8	9	10
12	:174:ЗУ1	18:08:028003:174	3413	Российская Федерация	-	Удмуртская Республика, Завьяловский район	резервирование	-	-
13	:175:ЗУ1	18:08:028003:175	18 900	Российская Федерация	-	Удмуртская Республика, Завьяловский район	резервирование	сооружение	Удмуртская Республика, Завьяловский район, муниципальное образование «Завьяловское» от КНС-2 до ГКНС-2
14	:178:ЗУ1	18:08:028003:178	3 694	Российская Федерация, ФГБУН «Удмуртский федеральный исследовательский центр Уральского отделения Российской академии наук»	-	Удмуртская Республика, Завьяловский район	резервирование	-	-
	:178:ЗУ1(1)		2 227						
	:178:ЗУ1(2)		83						
	:178:ЗУ1(3)		1 139						
	:178:ЗУ1(4)		245						

№ п/п	Условные номера образуемых земельных участков	Кадастровые номера земельных участков, из которых образуются земельные участки	Площадь образуемых земельных участков, кв. м	Правообладатель	Ограничения прав и обременение	Адрес или описание местоположения	Резервирование и (или) изъятие	Перечень расположенных на земельных участках объектов недвижимого имущества	Адреса расположенных на земельных участках объектов недвижимого имущества
1	2	3	4	5	6	7	8	9	10
15	:83:ЗУ1	18:08:000000:2581 (18:08:030001:83)	5511	Российская Федерация	-	Удмуртская Республика, Завьяловский район, земельный участок расположен в центральной части Завьяловского кадастрового района, граница которого проходит по черте южной границы Якшур-Бодьинского района, черте юго-западной границы Воткинского района, черте северо-западной границы Сарапульского района, черте северной границы Малопургинского района, по черте восточной границы Увинского района	резервирование	-	-
16	:1468:ЗУ1	18:08:030001:1468	2460	сведения отсутствуют	аренда: Калегин Александр Сергеевич	Удмуртская Республика, Завьяловский район	резервирование и изъятие	-	-

№ п/п	Условные номера образуемых земельных участков	Кадастровые номера земельных участков, из которых образуются земельные участки	Площадь образуемых земельных участков, кв. м	Правообладатель	Ограничение прав и обременение	Адрес или описание местоположения	Резервирование и (или) изъятие	Перечень расположенных на земельных участках объектов недвижимого имущества	Адреса расположенных на земельных участках объектов недвижимого имущества
1	2	3	4	5	6	7	8	9	10
17	:143:3У1	18:08:000000:2491 (18:08:030001:143)	44	Российская Федерация	аренда: ООО «Газпромтрансгаз Чайковский»	Удмуртская Республика, Завьяловский район, вдоль газопровода Минибаево – Заинск – Ижевск на автозавод	резервирование	-	-
18	:131:3У1	18:08:034001:131	888	ООО «Триза»	-	Удмуртская Республика, Завьяловский район, земельный участок находится примерно в 1610 м по направлению на юго-восток от ориентира (пункт 680)	резервирование и изъятие	-	-
19	:130:3У1	18:08:034001:130	1426	ООО «Триза»	-	Удмуртская Республика, Завьяловский район, земельный участок находится примерно в 1550 м на юго-восток от ориентира (пункт 680)	резервирование и изъятие	-	-
Итого			125 456						

В отношении объектов капитального строительства с кадастровыми номерами 18:08:000000:9209 (автомобильная дорога (Ижевск – Аэропорт) – п. Первомайский), 18:08:000000:5366 (автомобильная дорога (Ижевск – Аэропорт) – Завьялово) предполагается провести кадастровые работы по учету изменений сооружений.

Реализация проекта предусматривает размещение линейных объектов на условиях сервитута, публичного сервитута на время строительства (охранные зоны инженерных коммуникаций).

Планируемая категория земель образуемых и существующих земельных участков представлена в таблице 11.

Таблица 11

№ п/п	Условные/кадастровые номера земельных участков	Площадь земельных участков, кв. м	Существующая категория земельных участков	Планируемая категория земельных участков
1	2	3	4	5
1	18:08:000000:288 (18:08:122001:96)	7 263	земли промышленности, энергетики, транспорта, связи, радиовещания, телевидения, информатики, земли для обеспечения космической деятельности, земли обороны, безопасности и земли иного специального назначения	земли населённых пунктов
2	18:08:122001:4239	86	земли промышленности, энергетики, транспорта, связи, радиовещания, телевидения, информатики, земли для обеспечения космической деятельности, земли обороны, безопасности и земли иного специального назначения	земли населённых пунктов
3	18:08:122001:4238	38	земли промышленности, энергетики, транспорта, связи, радиовещания, телевидения, информатики, земли для обеспечения космической деятельности, земли обороны, безопасности и земли иного специального назначения	земли населённых пунктов
4	18:08:122001:113 :ЗУ1	70	земли населённых пунктов	земли населённых пунктов
5	18:08:000000:288 (18:08:122001:154)	13 385	земли промышленности, энергетики, транспорта, связи, радиовещания, телевидения, информатики, земли для обеспечения космической деятельности, земли обороны, безопасности и земли иного специального назначения	земли населённых пунктов
6	18:08:000000:9963 :ЗУ1	10 664	земли сельскохозяйственного назначения	земли населённых пунктов
7	18:08:000000:ЗУ1	25 142	-	земли населённых пунктов
8	18:08:000000:10178	2987	земли промышленности, энергетики, транспорта, связи, радиовещания, телевидения, информатики, земли для обеспечения космической деятельности, земли обороны,	земли населённых пунктов

№ п/п	Условные/кадастровые номера земельных участков	Площадь земельных участков, кв. м	Существующая категория земельных участков	Планируемая категория земельных участков
1	2	3	4	5
			безопасности и земли иного специального назначения	
9	18:08:000000:10175	1307	земли промышленности, энергетики, транспорта, связи, радиовещания, телевидения, информатики, земли для обеспечения космической деятельности, земли обороны, безопасности и земли иного специального назначения	земли населённых пунктов
10	18:08:028002:1770	13 000	земли сельскохозяйственного назначения	земли населённых пунктов
11	18:08:028002:1769:ЗУ1	175	земли сельскохозяйственного назначения	земли населённых пунктов
12	18:08:000000:10010:ЗУ1	2133	земли промышленности, энергетики, транспорта, связи, радиовещания, телевидения, информатики, земли для обеспечения космической деятельности, земли обороны, безопасности и земли иного специального назначения	земли населённых пунктов
13	18:08:000000:288 (18:08:028001:155)	898	земли промышленности, энергетики, транспорта, связи, радиовещания, телевидения, информатики, земли для обеспечения космической деятельности, земли обороны, безопасности и земли иного специального назначения	земли населённых пунктов
14	18:08:000000:288 (18:08:028017:1214)	141	земли промышленности, энергетики, транспорта, связи, радиовещания, телевидения, информатики, земли для обеспечения космической деятельности, земли обороны, безопасности и земли иного специального назначения	земли населённых пунктов
15	18:08:030001:86:ЗУ1	5586	земли сельскохозяйственного назначения	земли населённых пунктов
16	18:08:030001:501:ЗУ1	16822	земли сельскохозяйственного назначения	земли населённых пунктов
17	18:08:000000:288 (18:08:028003:79)	23 350	земли промышленности, энергетики, транспорта, связи, радиовещания, телевидения, информатики, земли для обеспечения космической деятельности, земли обороны, безопасности и земли иного специального назначения	земли населённых пунктов
18	18:08:000000:288 (18:08:030001:174)	22 000	земли промышленности, энергетики, транспорта,	земли населённых пунктов

№ п/п	Условные/кадастровые номера земельных участков	Площадь земельных участков, кв. м	Существующая категория земельных участков	Планируемая категория земельных участков
1	2	3	4	5
			связи, радиовещания, телевидения, информатики, земли для обеспечения космической деятельности, земли обороны, безопасности и земли иного специального назначения	
19	18:08:028003:177:ЗУ1	683	земли сельскохозяйственного назначения	земли населённых пунктов
20	18:08:028003:174:ЗУ1	3413	земли сельскохозяйственного назначения	земли населённых пунктов
21	18:08:028003:175:ЗУ1	18 900	земли сельскохозяйственного назначения	земли населённых пунктов
22	18:08:028003:178:ЗУ1	3 694	земли сельскохозяйственного назначения	земли населённых пунктов
23	18:08:030001:83:ЗУ1	5511	земли сельскохозяйственного назначения	земли населённых пунктов
24	18:08:030001:1468:ЗУ1	2 460	земли сельскохозяйственного назначения	земли населённых пунктов
25	18:08:030001:143:ЗУ1	44	земли промышленности, энергетики, транспорта, связи, радиовещания, телевидения, информатики, земли для обеспечения космической деятельности, земли обороны, безопасности и земли иного специального назначения	земли населённых пунктов
26	18:08:034001:131:ЗУ1	888	земли промышленности, энергетики, транспорта, связи, радиовещания, телевидения, информатики, земли для обеспечения космической деятельности, земли обороны, безопасности и земли иного специального назначения	земли населённых пунктов
27	18:08:034001:130:ЗУ1	1426	земли промышленности, энергетики, транспорта, связи, радиовещания, телевидения, информатики, земли для обеспечения космической деятельности, земли обороны, безопасности и земли иного специального назначения	земли населённых пунктов
28	18:08:000000:10180	5377	земли промышленности, энергетики, транспорта, связи, радиовещания, телевидения, информатики, земли для обеспечения космической деятельности, земли обороны, безопасности и земли иного специального назначения	земли населённых пунктов

№ п/п	Условные/кадастровые номера земельных участков	Площадь земельных участков, кв. м	Существующая категория земельных участков	Планируемая категория земельных участков
1	2	3	4	5
29	18:08:000000:288 (18:08:030001:175)	3352	земли промышленности, энергетики, транспорта, связи, радиовещания, телевидения, информатики, земли для обеспечения космической деятельности, земли обороны, безопасности и земли иного специального назначения	земли населённых пунктов
30	18:08:000000:288 (18:08:034001:312)	3209	земли промышленности, энергетики, транспорта, связи, радиовещания, телевидения, информатики, земли для обеспечения космической деятельности, земли обороны, безопасности и земли иного специального назначения	земли населённых пунктов

2. Целевое назначение лесов, вид (виды) разрешенного использования лесного участка, количественные и качественные характеристики лесного участка, сведения о нахождении лесного участка в границах особо защитных участков лесов (в случае, если подготовка проекта межевания территории осуществляется в целях определения местоположения границ образуемых и (или) изменяемых лесных участков)

Согласно сведениям Министерства природных ресурсов и охраны окружающей среды Удмуртской Республики пересечения границ участка работ с лесными участками, расположенными на землях лесного фонда Завьяловского района, отсутствуют.

3. Перечень координат характерных точек образуемых земельных участков

Координаты характерных точек границ территории, в отношении которой разрабатывается Проект межевания территории, в системе координат, используемой для ведения Единого государственного реестра недвижимости, представлены в таблице 12.

Система координат МСК-18, зона 2.

Таблица 12

Каталог координат характерных точек образуемых земельных участков		
№ п/п	X	Y
:113:3У1, площадь 70 кв. м		
1	387570.04	2236285.58

Каталог координат характерных точек образуемых земельных участков		
№ п/п	X	Y
2	387569.75	2236296.40
3	387569.59	2236297.89
4	387568.46	2236308.02
5	387566.32	2236308.05
6	387566.42	2236285.60
:9963:ЗУ1(1), площадь 9354 кв. м		
7	387548.22	2236642.93
8	387555.82	2236644.87
9	387555.99	2236647.69
10	387539.96	2236756.18
11	387543.39	2236765.45
12	387530.13	2236852.13
13	387525.65	2236904.82
14	387518.03	2236946.09
15	387514.00	2237000.62
16	387514.62	2237022.19
17	387518.80	2237035.31
18	387509.56	2237094.45
19	387503.22	2237114.16
20	387497.95	2237171.37
21	387482.19	2237233.49
22	387469.44	2237261.30
23	387469.04	2237264.35
24	387462.27	2237259.89
25	387458.57	2237258.69
26	387462.47	2237237.61
27	387468.05	2237204.10
28	387471.86	2237189.67
29	387474.06	2237168.42
30	387485.36	2237094.85
31	387496.03	2237027.14
32	387498.34	2237013.63
33	387500.06	2236994.92
34	387506.16	2236949.13
35	387515.06	2236887.92
36	387520.26	2236844.31
37	387523.66	2236821.53
38	387532.86	2236751.33
39	387543.06	2236680.53
:ЗУ1(1), площадь 382 кв. м		
40	387463.25	2237055.13
41	387460.59	2237092.11
42	387454.84	2237125.86
43	387452.40	2237095.54

Каталог координат характерных точек образуемых земельных участков		
№ п/п	X	Y
44	387453.22	2237088.18
45	387457.56	2237057.21
:9963:ЗУ1(3), площадь 43 кв. м		
46	387489.79	2237403.84
47	387495.19	2237421.26
48	387504.80	2237468.26
:9963:ЗУ1(2), площадь 1267 кв. м		
49	387503.73	2237365.22
50	387498.69	2237374.69
51	387483.61	2237377.32
52	387471.94	2237327.22
53	387495.20	2237324.19
54	387502.83	2237328.79
:ЗУ1(4), площадь 3553 кв. м		
55	387440.24	2237327.61
56	387453.55	2237372.69
57	387465.35	2237424.41
58	387457.57	2237400.14
59	387454.92	2237398.04
60	387433.45	2237406.16
61	387420.57	2237364.01
62	387371.35	2237335.57
63	387258.15	2237380.50
64	387256.83	2237377.45
65	387268.19	2237372.82
66	387296.95	2237362.19
67	387333.21	2237347.74
68	387373.83	2237334.73
69	387417.87	2237317.75
70	387422.60	2237323.39
71	387316.46	2237342.66
72	387316.48	2237342.64
73	387380.28	2237319.62
:12/чзу1, площадь 1402 кв. м		
74	387270.54	2237408.73
75	387275.98	2237421.11
76	387243.90	2237434.83
77	387227.79	2237397.94
78	387259.81	2237384.29
:16/чзу1, площадь 1385 кв. м		
79	387205.47	2237385.11
80	387211.88	2237404.51
81	387227.79	2237397.94
82	387231.14	2237405.62

Каталог координат характерных точек образуемых земельных участков		
№ п/п	X	Y
83	387243.90	2237434.83
84	387225.98	2237442.61
85	387237.74	2237471.89
86	387237.95	2237483.75
87	387202.35	2237402.75
88	387201.20	2237400.14
89	387196.55	2237389.61
:501:ЗУ1, площадь 16822 кв. м		
90	387201.20	2237400.14
91	387202.35	2237402.75
92	387237.95	2237483.75
93	387238.11	2237493.09
94	387232.88	2237503.54
95	387231.59	2237512.04
96	387217.82	2237529.85
97	387212.42	2237552.69
98	387197.79	2237556.41
99	387182.29	2237549.30
100	387156.52	2237560.05
101	387133.37	2237562.70
102	387108.53	2237557.13
103	387094.77	2237548.74
104	387069.92	2237524.23
105	387050.88	2237518.53
106	387031.74	2237522.87
107	387012.22	2237522.94
108	387008.63	2237523.70
109	387017.84	2237519.13
110	387095.44	2237480.63
111	387173.76	2237437.02
112	387187.80	2237428.17
113	387190.76	2237422.26
114	387184.26	2237409.38
:6/чзу1, площадь 6071 кв. м		
115	387066.15	2237264.52
116	387094.12	2237309.79
117	387106.32	2237308.37
118	387128.77	2237313.15
119	387129.77	2237330.07
120	387136.90	2237334.84
121	387151.68	2237333.97
122	387153.87	2237342.85
123	387163.02	2237344.63
124	387173.78	2237349.08

Каталог координат характерных точек образуемых земельных участков		
№ п/п	X	Y
125	387183.72	2237355.71
126	387189.92	2237362.83
127	387201.85	2237374.14
128	387205.47	2237385.11
129	387196.55	2237389.61
130	387192.07	2237379.39
131	387191.15	2237377.31
132	387190.10	2237374.86
133	387124.60	2237407.10
134	387060.85	2237266.85
:10010:3У1, площадь 2133 кв. м		
135	387060.13	2237265.16
136	387060.85	2237266.85
137	387124.60	2237407.10
138	387110.78	2237413.38
139	387048.87	2237269.85
:86:3У1, площадь 5586 кв. м		
140	387184.26	2237409.38
141	387190.76	2237422.26
142	387187.80	2237428.17
143	387173.76	2237437.02
144	387095.44	2237480.63
145	387017.84	2237519.13
146	387008.63	2237523.70
147	386973.12	2237531.21
148	386950.83	2237535.55
149	386946.02	2237541.12
150	386929.14	2237544.46
151	386926.99	2237546.75
152	386920.41	2237547.60
153	386917.83	2237545.45
154	386906.63	2237545.77
155	386897.49	2237545.37
156	386898.35	2237539.70
157	386912.04	2237538.49
158	386926.11	2237535.88
159	386932.95	2237534.07
160	386939.83	2237532.24
161	386988.54	2237509.60
162	387072.34	2237468.59
163	387163.06	2237420.58
:3У1(6), площадь 51 кв. м		
164	386887.66	2237544.77
165	386887.95	2237540.29

Каталог координат характерных точек образуемых земельных участков		
№ п/п	X	Y
166	386898.35	2237539.70
167	386897.49	2237545.37
168	386897.48	2237545.37
:177:3У1(2), площадь 623 кв. м		
169	386501.94	2237478.84
170	386511.71	2237479.07
171	386521.60	2237481.45
172	386586.93	2237487.21
173	386598.21	2237489.67
174	386497.15	2237490.43
:177:3У1(1), площадь 60 кв. м		
175	386669.70	2237489.13
176	386644.28	2237489.36
177	386656.22	2237485.23
178	386662.92	2237485.76
:174:3У1, площадь 3413 кв. м		
179	386399.23	2237474.50
180	386404.60	2237484.47
181	386437.71	2237487.30
182	386451.16	2237474.96
183	386452.74	2237476.41
184	386455.07	2237480.28
185	386455.74	2237484.11
186	386455.33	2237484.74
187	386429.08	2237510.20
188	386410.65	2237508.20
189	386358.18	2237506.20
190	386345.64	2237507.50
191	386332.60	2237509.42
192	386326.82	2237489.52
193	386323.58	2237479.53
194	386327.89	2237478.19
195	386357.83	2237472.16
196	386363.66	2237476.11
:3У1(7), площадь 265 кв. м		
197	386455.74	2237484.11
198	386456.17	2237486.52
199	386447.48	2237511.11
200	386429.08	2237510.20
201	386455.33	2237484.74
:175:3У1, площадь 18 900 кв. м		
202	386319.27	2237480.86
203	386322.39	2237490.24
204	386325.76	2237511.20

Каталог координат характерных точек образуемых земельных участков		
№ п/п	X	Y
205	386309.70	2237515.44
206	386299.44	2237518.86
207	386279.78	2237526.89
208	386266.06	2237534.35
209	386256.00	2237541.19
210	386244.84	2237549.84
211	386234.57	2237559.51
212	386227.00	2237569.02
213	386221.36	2237576.46
214	386208.06	2237594.03
215	386188.86	2237624.76
216	386184.05	2237632.46
217	386160.24	2237669.47
218	386105.44	2237761.28
219	386094.47	2237778.92
220	386050.84	2237849.07
221	386023.94	2237892.67
222	385995.75	2237936.86
223	385970.27	2237976.89
224	386076.21	2237721.89
225	386083.92	2237718.54
226	386096.35	2237712.89
227	386108.22	2237705.54
228	386118.39	2237693.68
229	386125.17	2237671.64
230	386132.52	2237638.30
231	386137.34	2237604.48
232	386165.75	2237571.14
233	386181.25	2237556.20
234	386224.44	2237522.46
235	386263.42	2237501.34
236	386289.71	2237490.05
:178:3У1(1), площадь 2227 кв. м		
237	386137.34	2237604.48
238	386132.52	2237638.30
239	386125.17	2237671.64
240	386118.39	2237693.68
241	386108.22	2237705.54
242	386096.35	2237712.89
243	386083.92	2237718.54
244	386076.21	2237721.89
245	386079.76	2237713.35
246	386110.97	2237644.39
247	386135.49	2237606.65

Каталог координат характерных точек образуемых земельных участков		
№ п/п	X	Y
:ЗУ1(9), площадь 166 кв. м		
248	386323.58	2237479.53
249	386326.82	2237489.52
250	386332.60	2237509.42
251	386325.76	2237511.20
252	386322.39	2237490.24
253	386319.27	2237480.86
:1468:ЗУ1, площадь 2460 кв. м		
254	385896.31	2238164.28
255	385929.56	2238118.47
256	385961.33	2238060.84
257	385973.15	2238049.76
258	386021.18	2237961.09
259	386028.27	2237951.59
260	385984.55	2238054.64
261	385979.75	2238062.95
262	385996.68	2238081.19
263	385987.78	2238094.48
264	385965.38	2238085.45
265	385958.33	2238093.31
:83:ЗУ1, площадь 5511 кв. м		
266	386021.18	2237961.09
267	385973.15	2238049.76
268	385961.33	2238060.84
269	385929.56	2238118.47
270	385896.31	2238164.28
271	385871.23	2238192.70
272	385856.50	2238201.57
273	385849.75	2238210.80
274	385843.87	2238222.08
275	385842.27	2238223.71
276	385842.13	2238213.41
277	385854.69	2238197.70
278	385866.12	2238181.86
279	385931.64	2238075.62
280	385984.33	2237994.84
281	386014.43	2237947.44
282	386042.83	2237903.44
283	386045.79	2237898.70
284	386028.27	2237951.59
:143:ЗУ1, площадь 44 кв. м		
285	385826.52	2238230.54
286	385830.58	2238235.57
287	385825.99	2238240.23

Каталог координат характерных точек образуемых земельных участков		
№ п/п	X	Y
288	385821.46	2238234.62
:ЗУ1(13), площадь 6 кв. м		
289	385708.24	2238277.64
290	385708.24	2238276.69
291	385721.27	2238272.03
:ЗУ1(14), площадь 4 кв. м		
292	385684.80	2238287.73
293	385707.24	2238277.69
294	385708.12	2238277.69
:ЗУ1(15), площадь 278 кв. м		
295	385682.25	2238271.36
296	385682.08	2238272.03
297	385677.33	2238274.60
298	385667.41	2238279.97
299	385655.62	2238281.71
300	385646.64	2238283.03
301	385645.95	2238276.52
302	385648.61	2238274.74
303	385660.65	2238270.77
304	385670.20	2238269.69
305	385681.96	2238271.27
:130:ЗУ1, площадь 1426 кв. м		
306	385664.02	2238324.43
307	385662.82	2238332.18
308	385658.05	2238338.15
309	385648.51	2238343.51
310	385638.96	2238347.69
311	385638.53	2238348.30
312	385635.26	2238345.93
313	385623.20	2238343.88
314	385591.60	2238351.47
315	385583.64	2238355.75
316	385563.73	2238360.30
317	385545.91	2238361.44
318	385527.26	2238366.37
319	385512.09	2238364.79
320	385512.09	2238364.78
321	385515.35	2238363.84
322	385561.55	2238349.84
323	385576.76	2238347.57
324	385618.93	2238335.44
:ЗУ1(12), площадь 575 кв. м		
325	385674.81	2238333.92
326	385681.63	2238344.19

Каталог координат характерных точек образуемых земельных участков		
№ п/п	X	Y
327	385682.19	2238371.91
328	385681.79	2238397.13
329	385686.59	2238455.76
330	385689.37	2238544.18
331	385685.39	2238513.38
332	385682.77	2238418.23
333	385679.67	2238386.49
334	385677.33	2238380.86
335	385675.95	2238354.85
:178:3У1(4), площадь 245 кв. м		
336	385551.65	2238322.06
337	385505.80	2238337.56
338	385505.21	2238335.03
339	385518.98	2238329.53
340	385536.88	2238324.70
341	385549.55	2238314.35
342	385556.80	2238313.39
343	385565.76	2238315.04
:3У1(2), площадь 84 кв. м		
344	387462.27	2237259.89
345	387469.04	2237264.35
346	387468.82	2237267.33
347	387465.58	2237274.66
348	387461.47	2237272.66
349	387460.12	2237267.28
:3У1(5), площадь 15395 кв. м		
350	386578.17	2237510.97
351	386569.41	2237509.41
352	386565.69	2237509.20
353	386490.09	2237513.20
354	386479.66	2237512.69
355	386490.24	2237483.58
356	386493.21	2237480.58
357	386499.70	2237478.79
358	386501.94	2237478.84
359	386497.15	2237490.43
360	386598.21	2237489.67
361	386598.22	2237489.67
362	386644.28	2237489.36
363	386669.70	2237489.13
364	386686.54	2237493.62
365	386716.27	2237493.70
366	386788.42	2237499.95
367	386834.72	2237503.02

Каталог координат характерных точек образуемых земельных участков		
№ п/п	X	Y
368	386840.93	2237498.22
369	386844.47	2237466.75
370	386860.56	2237466.14
371	386866.59	2237496.73
372	386871.87	2237500.69
373	386927.07	2237487.41
374	386933.47	2237490.59
375	386989.71	2237470.77
376	387013.51	2237459.46
377	387034.95	2237452.35
378	387092.00	2237432.18
379	387089.81	2237424.16
380	387072.46	2237360.58
381	387061.37	2237337.60
382	387056.04	2237311.62
383	387043.58	2237272.06
384	387047.30	2237270.50
385	387048.87	2237269.85
386	387110.78	2237413.38
387	387117.91	2237410.14
388	387124.60	2237407.10
389	387190.10	2237374.86
390	387191.15	2237377.31
391	387192.07	2237379.39
392	387183.98	2237385.03
393	387112.69	2237422.18
394	387101.47	2237428.03
395	387088.68	2237434.69
396	387057.84	2237449.71
397	386978.46	2237490.50
398	386944.34	2237505.86
399	386921.15	2237512.63
400	386897.68	2237517.40
401	386889.43	2237517.66
402	386859.57	2237518.59
403	386813.54	2237518.81
404	386803.04	2237513.90
405	386792.65	2237509.79
406	386788.14	2237510.02
407	386784.78	2237510.85
408	386766.20	2237518.40
409	386709.50	2237517.61
410	386672.80	2237517.61
411	386658.71	2237517.61

Каталог координат характерных точек образуемых земельных участков		
№ п/п	X	Y
412	386605.17	2237515.80
:ЗУ1(3), площадь 2694 кв. м		
413	387258.80	2237344.70
414	387306.15	2237325.37
415	387396.62	2237288.44
416	387421.02	2237248.28
417	387426.26	2237207.42
418	387433.43	2237200.56
419	387439.74	2237195.09
420	387446.82	2237166.14
421	387442.81	2237197.42
422	387437.22	2237232.76
423	387435.85	2237249.46
424	387431.90	2237248.19
425	387424.09	2237263.39
426	387430.30	2237266.19
427	387396.08	2237301.49
428	387393.41	2237303.06
429	387366.55	2237312.76
430	387350.91	2237318.90
431	387326.40	2237328.53
432	387299.71	2237334.11
433	387290.75	2237335.99
434	387281.75	2237338.58
435	387264.65	2237346.20
436	387246.61	2237354.22
:ЗУ1(8), площадь 685 кв. м		
437	386404.60	2237484.47
438	386399.23	2237474.50
439	386401.03	2237474.42
440	386430.26	2237473.10
441	386456.72	2237459.15
442	386459.31	2237463.57
443	386445.12	2237472.26
444	386449.37	2237473.31
445	386451.16	2237474.96
446	386437.71	2237487.30
:1769:ЗУ1, площадь 175 кв. м		
447	387370.24	2237432.00
448	387331.91	2237453.21
449	387312.09	2237455.03
:ЗУ1(10), площадь 770 кв. м		
450	385830.58	2238235.57
451	385826.52	2238230.54

Каталог координат характерных точек образуемых земельных участков		
№ п/п	X	Y
452	385821.46	2238234.62
453	385825.99	2238240.23
454	385824.66	2238241.58
455	385819.78	2238245.79
456	385819.78	2238244.45
457	385817.78	2238244.45
458	385817.78	2238246.43
459	385819.04	2238246.43
460	385801.63	2238261.45
461	385758.54	2238289.58
462	385756.32	2238290.74
463	385752.38	2238284.08
464	385766.88	2238274.97
465	385770.43	2238272.74
466	385784.65	2238263.53
467	385805.91	2238247.88
468	385822.98	2238233.03
469	385834.92	2238220.80
470	385842.26	2238223.12
471	385842.27	2238223.71
:3У1(11), площадь 234 кв. м		
472	385735.44	2238294.73
473	385738.59	2238300.04
474	385735.88	2238301.47
475	385728.31	2238303.92
476	385721.24	2238308.84
477	385717.29	2238315.07
478	385710.18	2238338.11
479	385708.79	2238373.44
480	385707.99	2238329.30
481	385713.24	2238316.03
482	385719.85	2238307.01
483	385722.50	2238303.43
484	385732.24	2238296.74
485	385719.85	2238307.01
486	385720.85	2238307.01
487	385720.85	2238308.01
488	385719.85	2238308.01
:178:3У1(3), площадь 1139 кв. м		
489	385682.25	2238271.36
490	385695.44	2238275.48
491	385703.36	2238279.41
492	385684.80	2238287.73
493	385680.11	2238289.73

Каталог координат характерных точек образуемых земельных участков		
№ п/п	X	Y
494	385653.29	2238297.26
495	385652.75	2238297.41
496	385610.26	2238309.35
497	385627.00	2238295.88
498	385636.18	2238283.06
499	385645.95	2238276.52
500	385646.64	2238283.03
501	385655.62	2238281.71
502	385667.41	2238279.97
503	385677.33	2238274.60
504	385682.08	2238272.03
505	385639.85	2238292.25
506	385642.81	2238290.34
507	385642.79	2238294.20
:178:3У1(2), площадь 83 кв. м		
508	385859.70	2238142.27
509	385842.14	2238171.79
510	385832.63	2238184.02
511	385839.69	2238170.78
512	385846.04	2238159.82
513	385844.87	2238165.11
514	385844.87	2238166.10
515	385843.86	2238166.10
516	385843.86	2238165.11
:131:3У1, площадь 888 кв. м		
517	385674.16	2238322.04
518	385675.95	2238354.85
519	385677.33	2238380.86
520	385671.07	2238365.82
521	385644.80	2238352.82
522	385638.53	2238348.30
523	385638.96	2238347.69
524	385648.51	2238343.51
525	385658.05	2238338.15
526	385662.82	2238332.18
527	385664.02	2238324.43

Координаты характерных точек границ территории, в отношении которой планируется исправление реестровой ошибки, представлены в таблице 13.

Каталог координат характерных точек земельных участков для исправления реестровой ошибки		
№ п/п	X	Y
:79(1), площадь 8 440 кв. м		
1	386470.59	2237528.90
2	386479.66	2237512.69
3	386490.09	2237513.20
4	386565.69	2237509.20
5	386569.41	2237509.41
6	386605.17	2237515.80
7	386658.71	2237517.61
8	386709.50	2237517.61
9	386766.20	2237518.40
10	386784.78	2237510.85
11	386788.14	2237510.02
12	386792.65	2237509.79
13	386803.04	2237513.90
14	386813.54	2237518.81
15	386859.57	2237518.59
16	386897.68	2237517.40
17	386921.15	2237512.63
18	386944.34	2237505.86
19	386978.46	2237490.50
20	387057.84	2237449.71
21	387088.68	2237434.69
22	387101.47	2237428.03
23	387105.85	2237437.31
24	387016.89	2237484.11
25	386975.59	2237504.70
26	386944.39	2237517.50
27	386920.19	2237524.10
28	386897.19	2237528.10
29	386869.39	2237530.50
30	386824.99	2237531.30
31	386736.19	2237530.50
32	386667.39	2237528.30
33	386578.89	2237527.50
34	386509.09	2237529.50
35	386485.59	2237529.90
:79(2), площадь 14 908 кв. м		
36	386447.48	2237511.11
37	386447.43	2237511.23
38	386444.30	2237517.63
39	386441.38	2237526.30

Каталог координат характерных точек земельных участков для исправления реестровой ошибки		
№ п/п	X	Y
40	386400.89	2237522.70
41	386360.79	2237520.30
42	386340.99	2237521.10
43	386314.99	2237525.90
44	386292.39	2237533.90
45	386272.09	2237544.89
46	386254.49	2237557.71
47	386240.49	2237570.70
48	386226.89	2237587.10
49	386211.89	2237608.70
50	386155.99	2237697.70
51	386094.19	2237800.70
52	386067.79	2237842.91
53	385977.79	2237984.90
54	385877.69	2238142.89
55	385853.69	2238179.30
56	385831.39	2238208.10
57	385808.79	2238230.29
58	385783.69	2238249.90
59	385760.80	2238265.16
60	385757.89	2238267.09
61	385727.52	2238286.09
62	385721.57	2238289.70
63	385706.59	2238300.30
64	385705.22	2238302.09
65	385692.08	2238305.56
66	385680.64	2238308.58
67	385680.11	2238289.73
68	385684.80	2238287.73
69	385708.12	2238277.69
70	385708.24	2238277.69
71	385708.24	2238277.64
72	385721.27	2238272.03
73	385753.30	2238253.09
74	385757.17	2238250.80
75	385776.81	2238237.91
76	385796.01	2238223.80
77	385832.63	2238184.02
78	385842.14	2238171.79
79	385880.99	2238106.49
80	385908.82	2238063.04
81	385962.65	2237988.86
82	385995.75	2237936.86

Каталог координат характерных точек земельных участков для исправления реестровой ошибки		
№ п/п	X	Y
83	386023.94	2237892.67
84	386050.84	2237849.07
85	386105.44	2237761.28
86	386160.24	2237669.47
87	386184.05	2237632.46
88	386208.06	2237594.03
89	386227.00	2237569.02
90	386234.57	2237559.51
91	386244.84	2237549.84
92	386256.00	2237541.19
93	386266.06	2237534.35
94	386279.78	2237526.89
95	386299.44	2237518.86
96	386309.70	2237515.44
97	386325.76	2237511.20
98	386332.60	2237509.42
99	386345.64	2237507.50
100	386358.18	2237506.20
101	386410.65	2237508.20
102	386429.08	2237510.20
:174(1), площадь 9 013 кв. м		
1	387196.55	2237389.61
2	387201.20	2237400.14
3	387184.26	2237409.38
4	387163.06	2237420.58
5	387072.34	2237468.59
6	386988.54	2237509.60
7	386939.83	2237532.24
8	386932.95	2237534.07
9	386926.11	2237535.88
10	386912.04	2237538.49
11	386898.35	2237539.70
12	386853.32	2237542.30
13	386762.77	2237542.10
14	386745.40	2237541.41
15	386745.38	2237541.43
16	386710.36	2237540.10
17	386679.74	2237539.40
18	386657.88	2237538.90
19	386653.29	2237538.90
20	386605.02	2237538.90
21	386555.29	2237539.31
22	386520.72	2237543.28

Каталог координат характерных точек земельных участков для исправления реестровой ошибки		
№ п/п	X	Y
23	386481.83	2237550.82
24	386465.84	2237548.01
25	386470.59	2237528.90
26	386485.59	2237529.90
27	386509.09	2237529.50
28	386578.89	2237527.50
29	386667.39	2237528.30
30	386736.19	2237530.50
31	386824.99	2237531.30
32	386869.39	2237530.50
33	386897.19	2237528.10
34	386920.19	2237524.10
35	386944.39	2237517.50
36	386975.59	2237504.70
37	387016.89	2237484.11
38	387105.85	2237437.31
39	387119.04	2237430.38
:174(2), площадь 12 990 кв. м		
40	386441.38	2237526.30
41	386441.35	2237526.41
42	386429.06	2237541.74
43	386417.37	2237539.74
44	386407.28	2237537.50
45	386324.40	2237539.31
46	386311.33	2237541.87
47	386298.82	2237545.64
48	386272.92	2237555.97
49	386245.74	2237579.37
50	386224.73	2237609.65
51	386203.74	2237644.02
52	386178.14	2237683.44
53	386123.77	2237772.79
54	386099.24	2237813.03
55	386042.83	2237903.44
56	386014.43	2237947.44
57	385984.33	2237994.84
58	385931.64	2238075.62
59	385866.12	2238181.86
60	385854.69	2238197.70
61	385842.13	2238213.41
62	385834.92	2238220.80
63	385822.98	2238233.03
64	385805.91	2238247.88

Каталог координат характерных точек земельных участков для исправления реестровой ошибки		
№ п/п	X	Y
65	385784.65	2238263.53
66	385770.43	2238272.74
67	385766.88	2238274.97
68	385752.38	2238284.08
69	385735.44	2238294.73
70	385732.24	2238296.74
71	385722.50	2238303.43
72	385705.22	2238302.09
73	385706.59	2238300.30
74	385721.57	2238289.70
75	385727.52	2238286.09
76	385757.89	2238267.09
77	385760.80	2238265.16
78	385783.69	2238249.90
79	385808.79	2238230.29
80	385831.39	2238208.10
81	385853.69	2238179.30
82	385877.69	2238142.89
83	385977.79	2237984.90
84	386067.79	2237842.91
85	386094.19	2237800.70
86	386155.99	2237697.70
87	386211.89	2237608.70
88	386226.89	2237587.10
89	386240.49	2237570.70
90	386254.49	2237557.71
91	386272.09	2237544.89
92	386292.39	2237533.90
93	386314.99	2237525.90
94	386340.99	2237521.10
95	386360.79	2237520.30
96	386400.89	2237522.70

Координаты характерных точек границ территории, в отношении которой планируется рекультивация земель, представлены в таблице 14.

Таблица 14

Каталог координат характерных точек земельных участков, подлежащих рекультивации		
№ п/п	X	Y
:79(7), площадь 1 525 кв. м		
1	385970.27	2237976.89

Каталог координат характерных точек земельных участков, подлежащих рекультивации		
№ п/п	X	Y
2	385956.20	2238010.76
3	385939.49	2238041.03
4	385937.10	2238041.17
5	385933.46	2238046.87
6	385933.67	2238050.00
7	385868.10	2238134.55
8	385865.55	2238134.75
9	385859.70	2238142.27
10	385880.99	2238106.49
11	385908.82	2238063.04
12	385962.65	2237988.86
:79(б), площадь 3 231 кв. м		
13	386069.72	2237839.81
14	386094.47	2237778.92
15	386105.44	2237761.28
16	386160.24	2237669.47
17	386184.05	2237632.46
18	386188.86	2237624.76
19	386203.20	2237601.81
20	386208.06	2237594.03
21	386221.36	2237576.46
22	386253.11	2237554.57
23	386255.97	2237555.36
24	386261.99	2237552.00
25	386262.43	2237549.61
26	386269.21	2237546.99
27	386254.49	2237557.71
28	386240.49	2237570.70
29	386226.89	2237587.10
30	386211.89	2237608.70
31	386155.99	2237697.70
32	386094.19	2237800.70
:79(5), площадь 302 кв. м		
33	386441.35	2237526.41
34	386400.89	2237522.70
35	386369.46	2237520.81
36	386379.93	2237519.30
37	386426.75	2237518.19
38	386430.77	2237520.25
39	386438.03	2237521.61
40	386444.30	2237517.63
:79(4), площадь 486 кв. м		
41	386479.66	2237512.69
42	386480.57	2237518.02

Каталог координат характерных точек земельных участков, подлежащих рекультивации		
№ п/п	X	Y
43	386484.76	2237522.93
44	386493.24	2237524.82
45	386502.21	2237524.64
46	386518.80	2237523.61
47	386545.86	2237525.62
48	386583.08	2237527.00
49	386587.12	2237527.58
50	386578.89	2237527.50
51	386509.09	2237529.50
52	386485.59	2237529.90
53	386470.59	2237528.90
:174(5), площадь 6 490 кв. м		
54	386369.46	2237520.81
55	386400.89	2237522.70
56	386441.35	2237526.41
57	386429.06	2237541.74
58	386417.37	2237539.74
59	386407.28	2237537.50
60	386324.40	2237539.31
61	386311.33	2237541.87
62	386298.82	2237545.64
63	386272.92	2237555.97
64	386245.74	2237579.37
65	386232.29	2237598.75
66	386224.73	2237609.65
67	386203.74	2237644.02
68	386178.14	2237683.44
69	386123.77	2237772.79
70	386099.24	2237813.03
71	386045.80	2237898.69
72	386069.72	2237839.81
73	386094.19	2237800.70
74	386155.99	2237697.70
75	386211.89	2237608.70
76	386226.89	2237587.10
77	386240.49	2237570.70
78	386254.49	2237557.71
79	386269.21	2237546.99
80	386269.22	2237546.99
81	386305.24	2237533.05
82	386342.93	2237524.67
:174(4), площадь 2 242 кв. м		
83	386465.84	2237548.01
84	386470.59	2237528.90

Каталог координат характерных точек земельных участков, подлежащих рекультивации		
№ п/п	X	Y
85	386485.59	2237529.90
86	386509.09	2237529.50
87	386578.89	2237527.50
88	386587.12	2237527.58
89	386587.16	2237527.58
90	386608.03	2237530.49
91	386609.86	2237532.56
92	386617.78	2237533.19
93	386618.39	2237530.98
94	386638.49	2237531.87
95	386650.07	2237536.18
96	386653.29	2237538.90
97	386605.02	2237538.90
98	386555.29	2237539.31
99	386520.72	2237543.28
100	386481.83	2237550.82

**4. Сведения о границах территории,
применительно к которой осуществляется подготовка
проекта межевания**

Сведения о границах территории, применительно к которой осуществляется подготовка Проекта межевания территории, представлены в таблице 3.

**5. Вид разрешенного использования земельных участков в соответствии
с проектом планировки территории**

Планируемый вид разрешенного использования образуемых земельных участков представлен в таблице 15.

Таблица 15

№ п/п	Условные номера образуемых земельных участков	Площадь образуемых земельных участков, кв. м	Виды разрешенного использования исходных земельных участков	Виды разрешенного использования образуемых земельных участков
1	2	3	4	5
1	18:08:122001:113:ЗУ1	70	«Кафе - бистро»	автомобильный транспорт (код 7.2) – автомобильная дорога Ижевск – Аэропорт
2	18:08:000000:9963:ЗУ1	10 664	для сельскохозяйственного использования	автомобильный транспорт (код 7.2) – автомобильная дорога Ижевск – Аэропорт

№ п/п	Условные номера образуемых земельных участков	Площадь образуемых земельных участков, кв. м	Виды разрешенного использования исходных земельных участков	Виды разрешенного использования образуемых земельных участков
1	2	3	4	5
3	18:08:000000:3У1	25 142	-	автомобильный транспорт (код 7.2) – автомобильная дорога Ижевск – Аэропорт
4	18:08:028002:1770	13 000	для сельскохозяйственного использования	автомобильный транспорт (код 7.2) – автомобильная дорога Ижевск – Аэропорт
5	18:08:028002:1769:3У1	175	для сельскохозяйственного использования	автомобильный транспорт (код 7.2) – автомобильная дорога Ижевск – Аэропорт
6	18:08:028001:1347	10 592	многоэтажная жилая застройка (высотная застройка) (2.6)	автомобильный транспорт (код 7.2) – автомобильная дорога Ижевск – Аэропорт
7	18:08:028001:1349	4 253	хранение автотранспорта (2.7.1)	автомобильный транспорт (код 7.2) – автомобильная дорога Ижевск – Аэропорт
8	18:08:000000:10010:3У1	2 133	хранение автотранспорта (2.7.1)	автомобильный транспорт (код 7.2) – автомобильная дорога Ижевск – Аэропорт
9	18:08:030001:86:3У1	5586	под древесно-кустарниковой растительностью	автомобильный транспорт (код 7.2) – автомобильная дорога Ижевск – Аэропорт
10	18:08:030001:501:3У1	16822	растениеводство (код 1.1)	автомобильный транспорт (код 7.2) – автомобильная дорога Ижевск – Аэропорт
11	18:08:028003:177:3У1	683	сельскохозяйственное использование (1.0)	автомобильный транспорт (код 7.2) – автомобильная дорога Ижевск – Аэропорт
12	18:08:028003:174:3У1	3413	сельскохозяйственное использование (1.0)	автомобильный транспорт (код 7.2) – автомобильная дорога Ижевск – Аэропорт
13	18:08:028003:175:3У1	18 900	сельскохозяйственное использование (1.0)	автомобильный транспорт (код 7.2) – автомобильная дорога Ижевск – Аэропорт
14	18:08:028003:178:3У1	3694	сельскохозяйственное использование (1.0)	автомобильный транспорт (код 7.2) – автомобильная дорога Ижевск – Аэропорт
15	18:08:030001:83:3У1	5511	под древесно-кустарниковой растительностью	автомобильный транспорт (код 7.2) – автомобильная дорога Ижевск – Аэропорт
16	18:08:030001:1468:3У1	2460	выращивание зерновых и иных сельскохозяйственных культур (код 1.2)	автомобильный транспорт (код 7.2) – автомобильная дорога Ижевск – Аэропорт
17	18:08:030001:143:3У1	44	для эксплуатации вдоль трассовых проездов	автомобильный транспорт (код 7.2) – автомобильная дорога Ижевск – Аэропорт
18	18:08:034001:131:3У1	888	предприятия оптовой, мелкооптовой торговли и магазины розничной торговли по продаже товаров собственного производства предприятий (П. Производственная зона)	автомобильный транспорт (код 7.2) – автомобильная дорога Ижевск – Аэропорт

№ п/п	Условные номера образуемых земельных участков	Площадь образуемых земельных участков, кв. м	Виды разрешенного использования исходных земельных участков	Виды разрешенного использования образуемых земельных участков
1	2	3	4	5
19	18:08:034001:130:ЗУ1	1426	предприятия оптовой, мелкооптовой торговли и магазины розничной торговли по продаже товаров собственного производства предприятий (П. Производственная зона)	автомобильный транспорт (код 7.2) – автомобильная дорога Ижевск – Аэропорт

».

**Председатель Правительства
Удмуртской Республики**



Я.В. Семенов