



РОССИЙСКАЯ ФЕДЕРАЦИЯ
ПРАВИТЕЛЬСТВО
РЕСПУБЛИКИ ХАКАСИЯ

РОССИЯ ФЕДЕРАЦИЯЗЫ
ХАКАС РЕСПУБЛИКАНЫҢ
ПРАВИТЕЛЬСТВОЗЫ

ПОСТАНОВЛЕНИЕ

от 10.08 2021 г. № 398
г. Абакан

Об утверждении границ особо охраняемой территории регионального значения рекреационного назначения и отнесении земель к землям особо охраняемых территорий регионального значения рекреационного назначения

В соответствии со статьями 94, 98 Земельного кодекса Российской Федерации, постановлением Правительства Республики Хакасия от 18.07.2008 № 229 «Об утверждении Порядка отнесения земель к землям особо охраняемых территорий регионального значения в Республике Хакасия и Порядка их использования» (с последующими изменениями) Правительство Республики Хакасия ПОСТАНОВЛЯЕТ:

1. Создать на территории Орджоникидзевского района Республики Хакасия особо охраняемую территорию регионального значения рекреационного назначения.
2. Утвердить границы (описание местоположения границ) особо охраняемой территории регионального значения рекреационного назначения в Орджоникидзевском районе Республики Хакасия общей площадью 20000 квадратных метров (приложение).
3. Отнести территорию, указанную в пункте 1 настоящего постановления, к территориям регионального значения рекреационного назначения в Орджоникидзевском районе.
4. Установить, что особо охраняемая территория регионального значения рекреационного назначения создана без ограничения срока действия и без изъятия земельных участков (акваторий), используемых для общегосударственных нужд, а также у собственников, владельцев, пользователей, арендаторов этих участков.
5. По ходатайству заинтересованных лиц земельный участок, находящийся в границах особо охраняемой территории регионального значения рекреационного назначения, после вступления в силу настоящего постановления подлежит переводу в установленном порядке из категории земель сельскохозяйственного назначения в категорию земель особо охраняемых территорий и объектов.

Исполняющий обязанности Главы
Республики Хакасия – Председателя
Правительства Республики Хакасия

И. Войнова

Приложение
УТВЕРЖДЕНЫ
постановлением Правительства
Республики Хакасия «Об
утверждении границ особо
охраняемой территории
регионального значения
рекреационного назначения и
отнесении земель к землям
особо охраняемых территорий
регионального значения
рекреационного назначения»

ГРАНИЦЫ
(описание местоположения границ) особо охраняемой территории регионального
значения рекреационного назначения в Орджоникидзевском районе
Республики Хакасия

1. Сведения об объекте

Таблица 1

№ п/п	Характеристики объекта	Описание характеристик
1	2	3
1	Местоположение объекта	Республика Хакасия, муниципальное образование Орджоникидзевский район
2	Площадь объекта	20000+/-391 м ²

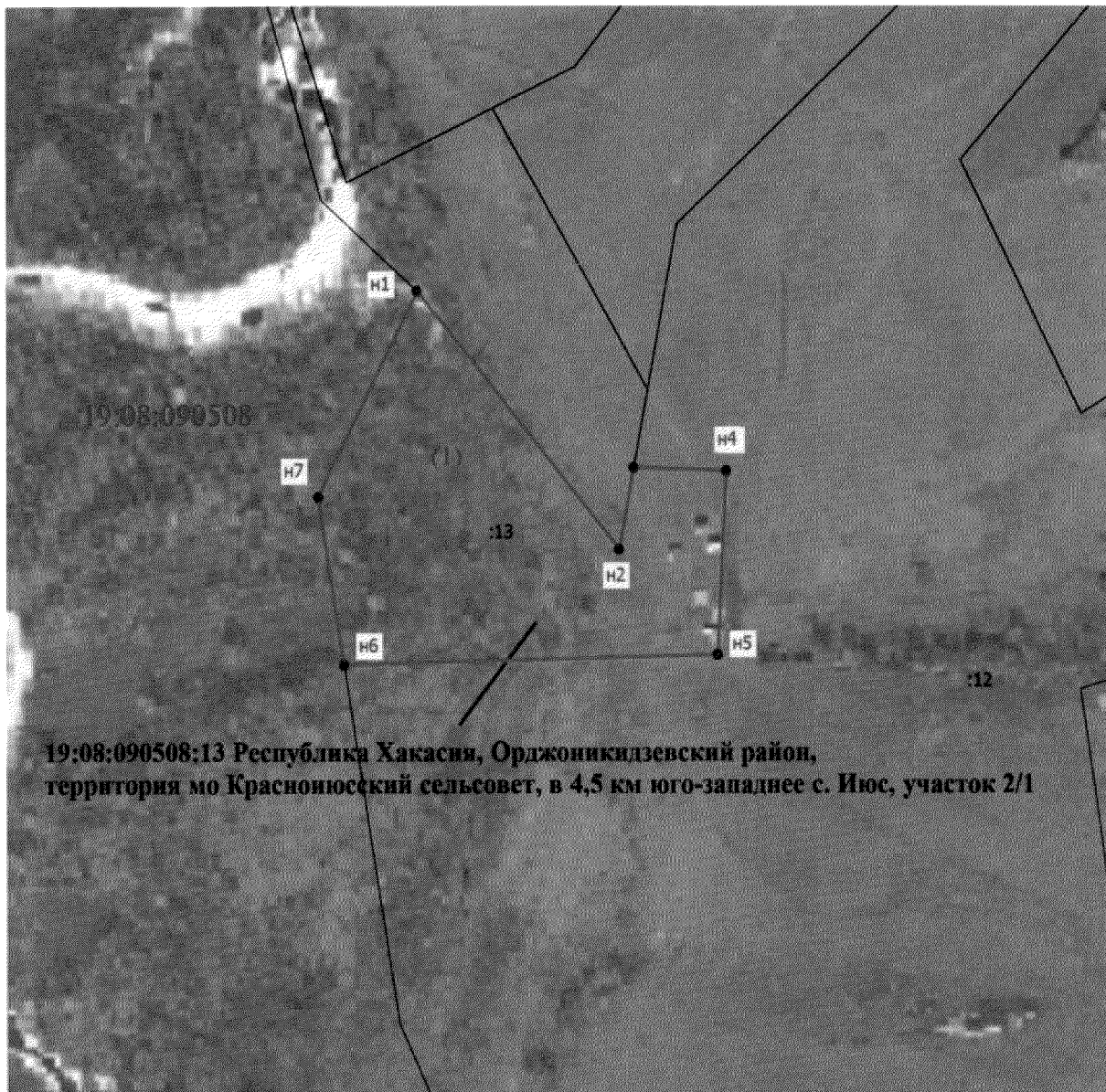
2. Сведения о местоположении границ объекта

Таблица 2

1. Система координат 166					
2. Сведения о характерных точках границ объекта					
Обозначение характерных точек границ	Координаты, м		Метод определения координат характерной точки	Средняя квадратическая погрешность положения характерной точки (Mt), м	Описание обозначения точки на местности (при наличии)
	X	Y			
1	2	3	4	5	6
н1	520081.97	88044.74	Аналитический метод	2.5	-
н2	519966.11	88143.23	Аналитический метод	2.5	-

н3	520002.78	88150.27	Аналитический метод	2.5	-
н4	520001.33	88195.42	Аналитический метод	2.5	-
н5	519919.01	88191.25	Аналитический метод	2.5	-
н6	519914.42	88009.26	Аналитический метод	2.5	-
н7	519989.49	87996.63	Аналитический метод	2.5	-
н1	520081.97	88044.74	Аналитический метод	2.5	-

Карта-схема
 границы особо охраняемой территории регионального значения
 рекреационного назначения в Орджоникидзевском районе
 Республики Хакасия



**19:08:090508:13 Республика Хакасия, Орджоникидзевский район,
 территория мо Красноюсский сельсовет, в 4,5 км юго-западнее с. Июс, участок 2/1**

Масштаб 1:3000

Условные обозначения

- | | |
|---|---|
| <p>—</p> <p>●</p> <p>n1</p> <p>:1</p> <p>—</p> <p>---</p> <p>---</p> <p>(1)</p> <p>19:08:090508</p> | <p>- Вновь образованная часть границы, сведения о которой достаточны для определения ее местоположения</p> <p>- Характерная точка границы, сведения о которой позволяют однозначно определить ее положение на местности</p> <p>- Обозначение новой характерной точки</p> <p>- Кадастровый номер земельного участка</p> <p>- Существующая часть границы, имеющиеся в ЕГРН сведения о которой достаточны для определения ее местоположения</p> <p>- Граница кадастрового квартала</p> <p>- Граница зоны с особыми условиями</p> <p>- Номер контура объекта</p> <p>- Номер кадастрового квартала</p> |
|---|---|