



12.07.2018 270 №

12.07.2018 № 270

Шупашкар хули

г. Чебоксары

О внесении изменений в постановление Кабинета Министров Чувашской Республики от 25 декабря 2017 г. № 522

Кабинет Министров Чувашской Республики постановляет:

1. Внести в схему территориального планирования Чувашской Республики, утвержденную постановлением Кабинета Министров Чувашской Республики от 25 декабря 2017 г. № 522, изменения согласно приложению к настоящему постановлению.

2. Настоящее постановление вступает в силу через десять дней после дня его официального опубликования.

Председатель Кабинета Министров
Чувашской Республики **И.Моторин**



Приложение
к постановлению Кабинета Министров
Чувашской Республики
от 12.07.2018 № 270

ИЗМЕНЕНИЯ,
вносимые в схему территориального планирования Чувашской
Республики, утвержденную постановлением Кабинета Министров
Чувашской Республики от 25 декабря 2017 г. № 522

1. В разделе I схемы территориального планирования Чувашской Республики:

в подразделе 1:

абзац десятый изложить в следующей редакции:

«Стратегией социально-экономического развития Чувашской Республики до 2035 года, утвержденной постановлением Кабинета Министров Чувашской Республики от 28 июня 2018 г. № 254;»;

дополнить новым абзацем двадцать девятым следующего содержания:

«энергетики;»;

абзацы двадцать девятый – тридцать третий считать соответственно абзацами тридцатым – тридцать четвертым;

абзац тридцать четвертый считать абзацем тридцать пятым и изложить его в следующей редакции:

«сведения об отраслевых документах стратегического планирования Российской Федерации, о стратегии социально-экономического развития макрорегионов и стратегии социально-экономического развития Чувашской Республики с учетом прогнозов социально-экономического развития Чувашской Республики на долгосрочный и среднесрочный периоды;»;

абзацы тридцать пятый и тридцать шестой считать соответственно абзацами тридцать шестым и тридцать седьмым;

абзац тридцать седьмой считать абзацем тридцать восьмым и в нем слова «обращения с отходами производства и потребления» заменить словами «в области обращения с отходами»;

абзацы тридцать восьмой – сороковой считать соответственно абзацами тридцать девятым – сорок первым;

в подразделе 2:

в пункте 2.1:

графу «Код объекта/справочник²» исключить;

сноску 2 исключить;

пункт 2.4 изложить в следующей редакции:

«2.4. Автомобильные дороги регионального или межмуниципального значения»

№ пп	№ на карте ³	Наименование объекта	Назначение объекта	Наименование мероприятия	Краткая характеристика объекта	Местоположение планируемого объекта	Зоны с особыми условиями использования территории
1	2	3	4	5	6	7	8
1.	2.4.1	Автомобильная дорога в обход г. Ядрин с выходом через Сареево на а/д «Сура» с реконструкцией участка а/д «Никольское – Ядрин – Калинино» км 0+000 – км 5+900	развитие автомобильного транспорта республиканского и межмуниципального значения	Строительство автомобильной дороги в обход г. Ядрин с выходом через Сареево на а/д «Сура» с реконструкцией участка а/д «Никольское – Ядрин – Калинино» км 0+000 – км 5+900 в Ядринском районе	10,3/III	Ядринский район, Ядринское городское поселение, Стрелецкое сельское поселение	охранная зона, санитарный разрыв
2.	2.4.2	Автомобильная дорога «Чебоксары – Сурское» – Урусово – Старое Ардатово	развитие автомобильного транспорта республиканского и межмуниципального значения	Строительство автомобильной дороги «Чебоксары – Сурское» – Урусово – Старое Ардатово в Порецком районе	4,2/III	Порецкий район, Сыресинское сельское поселение	охранная зона, санитарный разрыв
3.	2.4.3	Путепровод с подходами через железную дорогу у ст. Ишли на автомобильной дороге Чебоксары – Сурское	развитие автомобильного транспорта республиканского и межмуниципального значения	Строительство путепровода с подходами через железную дорогу у ст. Ишли на автомобильной дороге Чебоксары – Сурское в Чебоксарском районе	4,6 км/-	Чебоксарский район, Синьял-Покровское сельское поселение	охранная зона, санитарный разрыв
4.	2.4.4	Автомобильная дорога в обход с. Калинино на автомобильной дороге Чебоксары – Сурское	развитие автомобильного транспорта республиканского и межмуниципального значения	Строительство автомобильной дороги в обход с. Калинино на автомобильной дороге Чебоксары – Сурское в Вурнарском районе	4,6/III	Вурнарский район, Калининское сельское поселение	охранная зона, санитарный разрыв

1	2	3	4	5	6	7	8
5.	2.4.5	Автомобильная дорога «Волга» – Засурье – граница Республики Марий Эл с мостовым переходом через р. Черная	развитие автомобильного транспорта республиканского и межмуниципального значения	Строительство автомобильной дороги «Волга» – Засурье – граница Республики Марий Эл с мостовым переходом через р. Черная в Ядринском районе	3,8/IV	Ядринский район, Ивановское сельское поселение	охранная зона, санитарный разрыв
6.	2.4.6	Автомобильная дорога в обход с. Янтиково	развитие автомобильного транспорта республиканского и межмуниципального значения	Строительство автомобильной дороги в обход с. Янтиково в Янтиковском районе	3,4/IV	Янтиковский район, Новобуяновское сельское поселение, Янтиковское сельское поселение, Индырчское сельское поселение	охранная зона, санитарный разрыв
7.	2.4.7	Автомобильная дорога Ибреси – Березовка – Кудеиха км 24+260 – км 26+670 в Порецком и Ибресинском районах с реконструкцией участка автомобильной дороги км 26+670 – км 35+043	развитие автомобильного транспорта республиканского и межмуниципального значения	Строительство автомобильной дороги Ибреси – Березовка – Кудеиха км 24+260 – км 26+670 в Порецком и Ибресинском районах с реконструкцией участка автомобильной дороги км 26+670 – км 35+043 в Порецком районе Чувашской Республики	10,5/IV	Ибресинский район, Березовское сельское поселение, Порецкий район, Кудеихинское сельское поселение	охранная зона, санитарный разрыв
8.	2.4.8	Автомобильная дорога к международному аэропорту Чебоксары от автомобильной дороги регионального значения «Вятка» до выхода на автомобильную дорогу М-7 «Волга»	развитие автомобильного транспорта республиканского и межмуниципального значения	Строительство автомобильной дороги к международному аэропорту Чебоксары от автомобильной дороги регионального значения «Вятка» до выхода на автомобильную дорогу М-7 «Волга»	4,1/III	Чебоксарский городской округ, Чебоксарский район, Синьяльское сельское поселение	охранная зона, санитарный разрыв

1	2	3	4	5	6	7	8
9.	2.4.9	Автомобильная дорога к планируемой железнодорожной станции ВСМ-2 Чебоксары с железнодорожным вокзалом от автомобильной дороги регионального значения «Вятка» до выхода на автомобильную дорогу М-7 «Волга» – Киров – Сыктывкар	развитие автомобильного транспорта республиканского и межмуниципального значения	Строительство автомобильной дороги к планируемой железнодорожной станции ВСМ-2 Чебоксары с железнодорожным вокзалом от автомобильной дороги регионального значения «Вятка» до выхода на автомобильную дорогу М-7 «Волга» – Киров – Сыктывкар	1,9/III	Чебоксарский район, Шинерпосинское сельское поселение	охранная зона, санитарный разрыв
10.	2.4.10	Автомобильная дорога в обход г. Шумерля на автомобильной дороге Чебоксары – Сурское и автомобильной дороге «Сура»	развитие автомобильного транспорта республиканского и межмуниципального значения	Строительство обхода г. Шумерля на автомобильной дороге Чебоксары – Сурское и автомобильной дороге «Сура»	9,0/III	Шумерлинский район, Шумерлинское сельское поселение, Торханское сельское поселение	охранная зона, санитарный разрыв
11.	2.4.11	Автомобильная дорога в обход с. Аликово на автомобильной дороге Никольское – Ядрин – Калинино	развитие автомобильного транспорта республиканского и межмуниципального значения	Строительство обхода с. Аликово на автомобильной дороге Никольское – Ядрин – Калинино	5,0/III	Аликовский район, Аликовское сельское поселение	охранная зона, санитарный разрыв
12.	2.4.12	Автомобильная дорога в обход пгт Вурнары на автомобильной дороге Калинино – Батырево – Яльчики	развитие автомобильного транспорта республиканского и межмуниципального значения	Строительство обхода пгт Вурнары на автомобильной дороге Калинино – Батырево – Яльчики	6,5/III	Вурнарский район, Апнерское сельское поселение, Вурнарское городское поселение	охранная зона, санитарный разрыв
13.	2.4.13	Автомобильная дорога в обход пгт Ибреси на автомобильной дороге Калинино – Батырево – Яльчики	развитие автомобильного транспорта республиканского и межмуниципального значения	Строительство обхода пгт Ибреси на автомобильной дороге Калинино – Батырево – Яльчики	9,0/III	Ибресинский район, Ибресинское городское поселение, Андреевское сель-	охранная зона, санитарный разрыв

1	2	3	4	5	6	7	8
						ское поселение, Чувашско-Тимяшское сельское поселение, Ширтанское сельское поселение	
14.	2.4.14	Автомобильная дорога в обход г. Мариинский Посад	развитие автомобильного транспорта республиканского и межмуниципального значения	Строительство обхода г. Мариинский Посад	5,0/III	Мариинско-Посадский район, Сутчевское сельское поселение, Приволжское сельское поселение	охранная зона, санитарный разрыв
15.	2.4.15	Автомобильная дорога Урмары – Еметкино	развитие автомобильного транспорта республиканского и межмуниципального значения	Строительство автомобильной дороги Урмары – Еметкино	13,0/III	Урмарский район, Челкасинское сельское поселение, Кульгешское сельское поселение, Козловский район, Еметкинское сельское поселение	охранная зона, санитарный разрыв
16.	2.4.16	Автомобильная дорога Шемурша – Сойгино – Алтышево – автомобильная дорога «Аниш»	развитие автомобильного транспорта республиканского и межмуниципального значения	Реконструкция автомобильной дороги Шемурша – Сойгино – Алтышево – автомобильная дорога «Аниш»	7,9/IV	Алатырский район, Сойгинское сельское поселение, Шемуршинский район, Чукальское сельское поселение, Старочукальское сельское поселение	охранная зона, санитарный разрыв

1	2	3	4	5	6	7	8
						ние, Бичурга-Баишевское сельское поселение	
17.	2.4.17	Автомобильная дорога Вурнары – Убеево – Красноармейское	развитие автомобильного транспорта республиканского и межмуниципального значения	Реконструкция автомобильной дороги Вурнары – Убеево – Красноармейское	4,0/IV	Вурнарский район, Ойкас-Кибекское сельское поселение, Малояушское сельское поселение	охранная зона, санитарный разрыв
18.	2.4.18	Автомобильная дорога «Волга» – Марпосад – Октябрьское – Козловка	развитие автомобильного транспорта республиканского и межмуниципального значения	Строительство автомобильной дороги «Волга» – Марпосад – Октябрьское – Козловка на участке с км 26+030 по 31+940 в Мариинско-Посадском районе и Козловском районе	5,9/IV	Мариинско-Посадский район, Аксаринское сельское поселение, Козловский район, Карамышевское сельское поселение	охранная зона, санитарный разрыв
19.	2.4.19	Автомобильная дорога «Калинино – Батырево – Яльчики» – Большое Чеменово – «Шемурша – Сойгино – Алтышево»	развитие автомобильного транспорта республиканского и межмуниципального значения	Строительство автомобильной дороги «Калинино – Батырево – Яльчики» – Большое Чеменово – «Шемурша – Сойгино – Алтышево» участок Старые Айбеси – граница Батыревского района с Алатырским районом	7,062/IV	Алатырский район, Староайбесинское сельское поселение, Батыревский район, Большечеменинское сельское поселение, Тарханское сельское поселение	охранная зона, санитарный разрыв
20.	2.4.20	Автомобильная дорога «Калинино – Батырево – Яльчики» на участке км 50+060 – км 59+217	развитие автомобильного транспорта республиканского и межмуниципального значения	Строительство автомобильной дороги «Калинино – Батырево – Яльчики» на участке км 50+060 – км 59+217 в Ибресинском и Комсомольском	9,105/III	Ибресинский район, Чувашско-Тимяшское сельское поселение, Комсомольский	охранная зона, санитарный разрыв

1	2	3	4	5	6	7	8
				районах		район, Тугаев- ское сельское по- селение	

3 Номер на Карте планируемого размещения автомобильных дорог регионального или межмуниципального значения.»;

в пункте 2.5:

графу 3 исключить;

сноску 6 исключить;

в подразделе 3:

в пункте 3.1:

графу 3 исключить;

сноску 8 исключить;

в пункте 3.2:

в графе 2:

в подпункте 5 цифры «3.2.6» заменить цифрами «3.2.5»;

в подпункте 6 цифры «3.2.7» заменить цифрами «3.2.6»;

в подпункте 7 цифры «3.2.8» заменить цифрами «3.2.7»;

графу 3 исключить;

сноску 10 исключить;

подраздел 4 изложить в следующей редакции:

«4. Сведения об объектах в области образования, здравоохранения, социального обеспечения и социальной защиты населения, культуры, физической культуры и спорта, планируемых к размещению на территории Чувашской Республики

4.1. Объекты в области образования

№ пп	№ на карте ¹¹	Наименование объекта	Назначение объекта	Наименование мероприятия	Краткая характеристика объекта	Местоположение планируемого объекта	Зоны с особыми условиями использования территории
1.	4.1.1	Здание республиканской кадетской школы в г. Чебоксары Чувашской Республики	предоставление среднего общего образования	Строительство здания республиканской кадетской школы в г. Чебоксары Чувашской Республики	400	Чебоксарский городской округ	не устанавливаются
2.	4.1.2	Здание Национальной школы-интерната для одаренных детей им. Г.С. Лебедева	предоставление среднего общего образования	Строительство здания Национальной школы-интерната для одаренных детей им. Г.С. Лебедева	150	Чебоксарский городской округ	не устанавливаются
3.	4.1.3	Пристрой спортзала с теплым переходом	предоставление среднего общего образования	Строительство пристроя спортзала с теплым переходом к БОУ «Чебоксарская общеобразовательная школа для обучающихся с ограниченными возможностями здоровья № 3» Минобразования Чувашии	по заданию на проектирование	Чебоксарский городской округ	не устанавливаются
4.	4.1.4	Здание спортивного комплекса Чебоксарского техникума строительства и городского хозяйства	предоставление среднего профессионального образования	Реконструкция здания спортивного комплекса Чебоксарского техникума строительства и городского хозяйства Минобразования Чувашии	по заданию на проектирование	Чебоксарский городской округ	не устанавливаются

¹¹ Номер на Карте планируемого размещения объектов республиканского значения в области образования, здравоохранения, социального обеспечения и социальной защиты населения, культуры, физической культуры и спорта.

4.2. Объекты в области культуры

№ пп	№ на карте ¹³	Наименование объекта	Назначение объекта	Наименование мероприятия	Краткая характеристика объекта	Местоположение планируемого объекта	Зоны с особыми условиями использования территории
1	2	3	4	5	6	7	8
1.	4.2.1	Музыкальный театр	обеспечение населения объектами культуры и досуга	Строительство музыкального театра в г. Чебоксары	по заданию на проектирование	Чебоксарский городской округ	не устанавливаются
2.	4.2.2	Цирк	обеспечение населения объектами культуры и досуга	Строительство цирка в г. Чебоксары	по заданию на проектирование	Чебоксарский городской округ	не устанавливаются
3.	4.2.3	Здание Центрального государственного архива Чувашской Республики	создание условий для сохранения архивов	Реконструкция не законченного строительством здания под Центральный государственный архив Чувашской Республики по ул. Урукова, д. 2а, г. Чебоксары	по заданию на проектирование	Чебоксарский городской округ	не устанавливаются
4.	4.2.4	Здание планетария в Парке имени космонавта А.Г. Николаева в г. Чебоксары	обеспечение населения объектами культуры и досуга	Строительство здания планетария в Парке имени космонавта А.Г. Николаева в г. Чебоксары	по заданию на проектирование	Чебоксарский городской округ	не устанавливаются
5.	4.2.5	Зоопарк	содержание животных в неволе в целях их демонстрации и сохранения, повышение туристической привлекательности Чувашской Республики	Строительство зоопарка в г. Чебоксары	по заданию на проектирование	Чебоксарский городской округ	не устанавливаются

1	2	3	4	5	6	7	8
6.	4.2.6	Здание автономного учреждения Чувашской Республики «Чувашская государственная филармония» Министерства культуры, по делам национальностей и архивного дела Чувашской Республики	обеспечение населения объектами культуры и досуга	Реконструкция здания автономного учреждения Чувашской Республики «Чувашская государственная филармония» Министерства культуры, по делам национальностей и архивного дела Чувашской Республики	по заданию на проектирование	Чебоксарский городской округ	не устанавливаются
7.	4.2.7	Здание бюджетного учреждения Чувашской Республики «Мемориальный комплекс летчика-космонавта СССР А.Г. Николаева» Министерства культуры, по делам национальностей и архивного дела Чувашской Республики	создание условий для сохранения музеев и мемориалов	Реконструкция здания бюджетного учреждения Чувашской Республики «Мемориальный комплекс летчика-космонавта СССР А.Г. Николаева» Министерства культуры, по делам национальностей и архивного дела Чувашской Республики	по заданию на проектирование	Мариинско-Посадский район, Шоршелское сельское поселение, с. Шоршелы	не устанавливаются
8.	4.2.8	Здание автономного учреждения Чувашской Республики «Чувашский государственный театр оперы и балета» Министерства культуры, по делам национальностей и архивного дела Чувашской Республики	обеспечение населения объектами культуры и досуга	Реконструкция здания автономного учреждения Чувашской Республики «Чувашский государственный театр оперы и балета» Министерства культуры, по делам национальностей и архивного дела Чувашской Республики	по заданию на проектирование	Чебоксарский городской округ	не устанавливаются
9.	4.2.9	Здание автономного учреждения Чувашской Республики «Республиканский центр народного творчества «Дворец культуры тракторостроителей» Ми-	обеспечение населения объектами культуры и досуга	Реконструкция здания автономного учреждения Чувашской Республики «Республиканский центр народного творчества «Дворец культуры тракторостроителей» Ми-	по заданию на проектирование	Чебоксарский городской округ	не устанавливаются

1	2	3	4	5	6	7	8
		нистерства культуры, по делам национальностей и архивного дела Чувашской Республики		стерства культуры, по делам национальностей и архивного дела Чувашской Республики			
10.	4.2.10	Объект культурного наследия «Каменный двухэтажный дом, II пол. XIX века»	Создание условий для сохранения, развития культурного потенциала и формирования единого культурного пространства	Реставрация объекта культурного наследия «Каменный двухэтажный дом, II пол. XIX века»	по заданию на проектирование	Чебоксарский городской округ	не устанавливаются

¹³ Номер на Карте планируемого размещения объектов республиканского значения в области образования, здравоохранения, социального обеспечения и социальной защиты населения, культуры, физической культуры и спорта.

4.3. Объекты в области физической культуры и спорта

№ пп	№ на карте ¹⁵	Наименование объекта	Назначение объекта	Наименование мероприятия	Краткая характеристика объекта	Местоположение планируемого объекта	Зоны с особыми условиями использования территории
1	2	3	4	5	6	7	8
1.	4.3.1	Биатлонный центр с лыжным стадионом	развитие объектов в сфере физической культуры и спорта	Реконструкция БОУ ДОД «СДЮСШОР № 2» Минспорта Чувашии	биатлонный центр с лыжным стадионом на 500 зрительских мест и временными трибунами	Чебоксарский городской округ	не устанавливаются

1	2	3	4	5	6	7	8
					на 300 зрительских мест; трасса длиной 4000 м		
2.	4.3.2	Здания физкультурно-оздоровительного центра	развитие объектов в сфере физической культуры и спорта	Реконструкция зданий АУ «ФОЦ «Белые камни» Минспорта Чувашии в Мариинско-Посадском районе	по заданию на проектирование	Мариинско-Посадский район, Большешигаевское сельское поселение, с. Сотниково	не устанавливаются
3.	4.3.3	Стадион-площадка	развитие объектов в сфере физической культуры и спорта	Реконструкция тренировочной площадки на стадионе АУ «ЦСП имени А. Игнатъева» Минспорта Чувашии, г. Чебоксары, ул. Чапаева, д. 17	по заданию на проектирование	Чебоксарский городской округ	не устанавливаются
4.	4.3.4	Стадион-площадка	развитие объектов в сфере физической культуры и спорта	Реконструкция тренировочной площадки на стадионе МБОУ ДОД «Детско-юношеская спортивная школа «Спартак», г. Чебоксары, ул. Гагарина, д. 40	по заданию на проектирование	Чебоксарский городской округ	не устанавливаются
5.	4.3.5	Здания спортивной школы олимпийского резерва	развитие объектов в сфере физической культуры и спорта	Реконструкция АУ Чувашской Республики ДОД «СДЮСШОР № 3» Минспорта Чувашии	по заданию на проектирование	Новочебоксарский городской округ	не устанавливаются
6.	4.3.6	Стадион	развитие объектов в сфере физической культуры и спорта	Строительство стадиона МУДОД «ДЮСШ № 2» г. Канаш Чувашской Республики	по заданию на проектирование	Канашский городской округ	не устанавливаются

1	2	3	4	5	6	7	8
7.	4.3.7	Стадион	развитие объектов в сфере физической культуры и спорта	Строительство стадиона в г. Мариинском Посаде	по заданию на проектирование	Мариинско-Посадский район, Мариинско-Посадское городское поселение, г. Мариинский Посад	не устанавливаются
8.	4.3.8	Физкультурно-оздоровительный комплекс открытого типа	развитие объектов в сфере физической культуры и спорта	Строительство физкультурно-оздоровительного комплекса открытого типа в г. Козловке при здании ФСК	по заданию на проектирование	Козловский район, Козловское городское поселение, г. Козловка	не устанавливаются
9.	4.3.9	Стадион-площадка	развитие объектов в сфере физической культуры и спорта	Строительство стадиона-площадки с. Порецкое, пер. Школьный	по заданию на проектирование	Порецкий район, Порецкое сельское поселение, с. Порецкое	не устанавливаются
10.	4.3.10	Физкультурно-оздоровительный комплекс открытого типа	развитие объектов в сфере физической культуры и спорта	Строительство физкультурно-оздоровительного комплекса открытого типа при МБОУ «СОШ № 59» г. Чебоксары	по заданию на проектирование	Чебоксарский городской округ	не устанавливаются
11.	4.3.11	Физкультурно-оздоровительный комплекс открытого типа	развитие объектов в сфере физической культуры и спорта	Строительство физкультурно-оздоровительного комплекса открытого типа при МБОУ «СОШ № 45» г. Чебоксары	по заданию на проектирование	Чебоксарский городской округ	не устанавливаются
12.	4.3.12	Физкультурно-оздоровительный комплекс открытого типа	развитие объектов в сфере физической культуры и спорта	Строительство физкультурно-оздоровительного комплекса открытого типа в д. Сиделево Канашского района	по заданию на проектирование	Канашский район, Шихазанское сельское поселение, д. Сиделево	не устанавливаются
13.	4.3.13	Региональный центр по хоккею	развитие объектов в сфере физической культуры и спорта	Строительство регионального центра по хоккею при БОУ Чувашской Республики «Чувашский кадетский корпус	по заданию на проектирование	Чебоксарский городской округ	не устанавливаются

1	2	3	4	5	6	7	8
				Приволжского федерального округа им. Героя Советского Союза А.В. Кочетова»			
14.	4.3.14	Олимпийский центр по стрельбе из лука	развитие объектов в сфере физической культуры и спорта	Строительство олимпийского центра по стрельбе из лука с выставочно-конгрессными залами, оснащенного имуществом и оборудованием	по заданию на проектирование	Чебоксарский городской округ	не устанавливаются
15.	4.3.15	Трасса маунтинбайка	развитие объектов в сфере физической культуры и спорта	Строительство трассы маунтинбайка (2 этап строительства центра развития маунтинбайка в г. Чебоксары)	по заданию на проектирование	Чебоксарский городской округ	не устанавливаются
16.	4.3.16	Административно-бытовой корпус с тренажерным залом	развитие объектов в сфере физической культуры и спорта	Строительство административно-бытового корпуса с тренажерным залом при БУ «СШОР № 8 имени Е. Николаевой» Минспорта Чувашии	по заданию на проектирование	Чебоксарский городской округ	не устанавливаются
17.	4.3.17	Бассейн	развитие объектов в сфере физической культуры и спорта	Строительство 50-метрового бассейна в г. Чебоксары	по заданию на проектирование	Чебоксарский городской округ	не устанавливаются
18.	4.3.18	Стадион-площадка	развитие объектов в сфере физической культуры и спорта	Реконструкция футбольного поля БУ при «СШ по футболу» Минспорта Чувашии	по заданию на проектирование	Чебоксарский городской округ	не устанавливаются
19.	4.3.19	Физкультурно-оздоровительный центр	развитие объектов в сфере физической культуры и спорта	Строительство спортивного комплекса АУ Чувашии «ФОЦ «Росинка» Минспорта Чувашии	по заданию на проектирование	Чебоксарский городской округ	не устанавливаются
20.	4.3.20	Здание спортивной школы олимпийского резерва	развитие объектов в сфере физической культуры и спорта	Реконструкция здания БУ «СШОР № 4» Минспорта Чувашии	по заданию на проектирование	Новочебоксарский городской округ	не устанавливаются

¹⁵ Номер на Карте планируемого размещения объектов республиканского значения в области образования, здравоохранения, социального обеспечения и социальной защиты населения, культуры, физической культуры и спорта.

4.4. Объекты в области здравоохранения, социального обеспечения и социальной защиты населения

№ пп	№ на карте ¹⁷	Наименование объекта	Назначение объекта	Наименование мероприятия	Краткая характеристика объекта	Местоположение планируемого объекта	Зоны с особыми условиями использования территории
1	2	3	4	5	6	7	8

Объекты в области здравоохранения

1.	4.4.1	Здание многопрофильной поликлиники	оказание первичной медико-санитарной помощи населению	Строительство здания многопрофильной поликлиники БУ «Центральная городская больница» Минздрава Чувашии, г. Чебоксары, просп. Ленина, д. 12	по заданию на проектирование	Чебоксарский городской округ	не устанавливаются
2.	4.4.2	Здание стационара	оказание специализированной, в том числе высокотехнологичной, медицинской помощи населению	Реконструкция здания стационара БУ «Городская детская больница № 2» Минздрава Чувашии, г. Чебоксары, ул. Гладкова, д. 15	по заданию на проектирование	Чебоксарский городской округ	не устанавливаются
3.	4.4.3	Межрегиональный центр ядерной медицины	оказание специализированной, в том числе высокотехнологичной, медицинской помощи населению	Строительство межрегионального центра ядерной медицины на базе АУ «Республиканский клинический онкологический диспансер» Минздрава Чувашии	по заданию на проектирование	Чебоксарский городской округ	не устанавливаются
4.	4.4.4	Модульный фельдшерско-акушерский пункт	оказание первичной медико-санитарной помощи населению	Строительство модульного фельдшерско-акушерского пункта	по заданию на проектирование	Алатырский район, Сойгинское сельское поселение, с. Сойгино	не устанавливаются

1	2	3	4	5	6	7	8
5.	4.4.5	Модульный фельдшерско-акушерский пункт	оказание первичной медико-санитарной помощи населению	Строительство модульного фельдшерско-акушерского пункта	по заданию на проектирование	Аликовский район, Крымзарайкинское сельское поселение, с. Крымзарайкино	не устанавливаются
6.	4.4.6	Модульный фельдшерско-акушерский пункт	оказание первичной медико-санитарной помощи населению	Строительство модульного фельдшерско-акушерского пункта	по заданию на проектирование	Аликовский район, Питишевское сельское поселение, с. Устье	не устанавливаются
7.	4.4.7	Модульный фельдшерско-акушерский пункт	оказание первичной медико-санитарной помощи населению	Строительство модульного фельдшерско-акушерского пункта	по заданию на проектирование	Батыревский район, Новоахпердинское сельское поселение, д. Татмыш-Югелево	не устанавливаются
8.	4.4.8	Модульный фельдшерско-акушерский пункт	оказание первичной медико-санитарной помощи населению	Строительство модульного фельдшерско-акушерского пункта	по заданию на проектирование	Батыревский район, Долгоостровское сельское поселение, д. Чувашские Ишаки	не устанавливаются
9.	4.4.9	Модульный фельдшерско-акушерский пункт	оказание первичной медико-санитарной помощи населению	Строительство модульного фельдшерско-акушерского пункта	по заданию на проектирование	Вурнарский район, Сявалкасинское сельское поселение, д. Сугут-Торбиково	не устанавливаются
10.	4.4.10	Модульный фельдшерско-акушерский пункт	оказание первичной медико-санитарной помощи населению	Строительство модульного фельдшерско-акушерского пункта	по заданию на проектирование	Ибресинский район, Большеабаксинское сельское поселение, д. Большие Абакасы	не устанавливаются
11.	4.4.11	Модульный фельдшерско-акушерский пункт	оказание первичной медико-санитарной помощи населению	Строительство модульного фельдшерско-акушерского пункта	по заданию на проектирование	Ибресинский район, Хормалинское сельское поселение, д. Хом-Яндобы	не устанавливаются

1	2	3	4	5	6	7	8
12.	4.4.12	Модульный фельдшерско-акушерский пункт	оказание первичной медико-санитарной помощи населению	Строительство модульного фельдшерско-акушерского пункта	по заданию на проектирование	Канашский район, Кошноруйское сельское поселение, д. Ближние Сормы	не устанавливаются
13.	4.4.13	Модульный фельдшерско-акушерский пункт	оказание первичной медико-санитарной помощи населению	Строительство модульного фельдшерско-акушерского пункта	по заданию на проектирование	Канашский район, Шальтямское сельское поселение, д. Маяк	не устанавливаются
14.	4.4.14	Модульный фельдшерско-акушерский пункт	оказание первичной медико-санитарной помощи населению	Строительство модульного фельдшерско-акушерского пункта	по заданию на проектирование	Козловский район, Солдыбаевское сельское поселение, д. Пиндиково	не устанавливаются
15.	4.4.15	Модульный фельдшерско-акушерский пункт	оказание первичной медико-санитарной помощи населению	Строительство модульного фельдшерско-акушерского пункта	по заданию на проектирование	Козловский район, Аттиковское сельское поселение, д. Чешлама	не устанавливаются
16.	4.4.16	Модульный фельдшерско-акушерский пункт	оказание первичной медико-санитарной помощи населению	Строительство модульного фельдшерско-акушерского пункта	по заданию на проектирование	Комсомольский район, Урмаевское сельское поселение, с. Токаево	не устанавливаются
17.	4.4.17	Модульный фельдшерско-акушерский пункт	оказание первичной медико-санитарной помощи населению	Строительство модульного фельдшерско-акушерского пункта	по заданию на проектирование	Красноармейский район, Яншихово-Челлинское сельское поселение, с. Именево	не устанавливаются
18.	4.4.18	Модульный фельдшерско-акушерский пункт	оказание первичной медико-санитарной помощи населению	Строительство модульного фельдшерско-акушерского пункта	по заданию на проектирование	Красночетайский район, Староатайское сельское поселение, д. Яманы	не устанавливаются
19.	4.4.19	Модульный фельдшерско-акушерский пункт	оказание первичной медико-санитарной помощи населению	Строительство модульного фельдшерско-акушерского пункта	по заданию на проектирование	Урмарский район, Бишевское сельское поселение, д. Бишево	не устанавливаются

1	2	3	4	5	6	7	8
20.	4.4.20	Модульный фельдшерско-акушерский пункт	оказание первичной медико-санитарной помощи населению	Строительство модульного фельдшерско-акушерского пункта	по заданию на проектирование	Цивильский район, Булдеевское сельское поселение, д. Вурумсют	не устанавливаются
21.	4.4.21	Модульный фельдшерско-акушерский пункт	оказание первичной медико-санитарной помощи населению	Строительство модульного фельдшерско-акушерского пункта	по заданию на проектирование	Цивильский район, Булдеевское сельское поселение, д. Тиньговатово	не устанавливаются
22.	4.4.22	Модульный фельдшерско-акушерский пункт	оказание первичной медико-санитарной помощи населению	Строительство модульного фельдшерско-акушерского пункта	по заданию на проектирование	Чебоксарский район, Чиршкасинское сельское поселение, д. Чиршкасы	не устанавливаются
23.	4.4.23	Модульный фельдшерско-акушерский пункт	оказание первичной медико-санитарной помощи населению	Строительство модульного фельдшерско-акушерского пункта	по заданию на проектирование	Чебоксарский район, Чиршкасинское сельское поселение, д. Шоркасы	не устанавливаются
24.	4.4.24	Модульный фельдшерско-акушерский пункт	оказание первичной медико-санитарной помощи населению	Строительство модульного фельдшерско-акушерского пункта	по заданию на проектирование	Шемуршинский район, Большебуяновское сельское поселение, д. Большое Буяново	не устанавливаются
25.	4.4.25	Модульный фельдшерско-акушерский пункт	оказание первичной медико-санитарной помощи населению	Строительство модульного фельдшерско-акушерского пункта	по заданию на проектирование	Ядринский район, Большесундырское сельское поселение, с. Большой Сундырь	не устанавливаются
26.	4.4.26	Модульный фельдшерско-акушерский пункт	оказание первичной медико-санитарной помощи населению	Строительство модульного фельдшерско-акушерского пункта	по заданию на проектирование	Яльчикский район, Янтиковское сельское поселение, с. Байглычево	не устанавливаются

1	2	3	4	5	6	7	8
27.	4.4.27	Модульный фельдшерско-акушерский пункт	оказание первичной медико-санитарной помощи населению	Строительство модульного фельдшерско-акушерского пункта	по заданию на проектирование	Яльчикский район, Лащ-Таябинское сельское поселение, д. Новое Байдеряково	не устанавливаются
28.	4.4.28	Модульный фельдшерско-акушерский пункт	оказание первичной медико-санитарной помощи населению	Строительство модульного фельдшерско-акушерского пункта	по заданию на проектирование	Янтиковский район, Индырчское сельское поселение, д. Индырчи	не устанавливаются
29.	4.4.29	Модульный фельдшерско-акушерский пункт	оказание первичной медико-санитарной помощи населению	Строительство модульного фельдшерско-акушерского пункта	по заданию на проектирование	Алатырский район, Кувакинское сельское поселение, с. Ичиксы	не устанавливаются
30.	4.4.30	Модульный фельдшерско-акушерский пункт	оказание первичной медико-санитарной помощи населению	Строительство модульного фельдшерско-акушерского пункта	по заданию на проектирование	Вурнарский район, Хирпосинское сельское поселение, д. Рунги	не устанавливаются
31.	4.4.31	Модульный фельдшерско-акушерский пункт	оказание первичной медико-санитарной помощи населению	Строительство модульного фельдшерско-акушерского пункта	по заданию на проектирование	Вурнарский район, Малояушское сельское поселение, д. Старые Шорданы	не устанавливаются
32.	4.4.32	Модульный фельдшерско-акушерский пункт	оказание первичной медико-санитарной помощи населению	Строительство модульного фельдшерско-акушерского пункта	по заданию на проектирование	Ибресинский район, Хормалинское сельское поселение, д. Новые Высли	не устанавливаются
33.	4.4.33	Модульный фельдшерско-акушерский пункт	оказание первичной медико-санитарной помощи населению	Строительство модульного фельдшерско-акушерского пункта	по заданию на проектирование	Канашский район, Шальтямское сельское поселение, д. Новые Шальтямы	не устанавливаются
34.	4.4.34	Модульный фельдшерско-акушерский пункт	оказание первичной медико-санитарной помощи населению	Строительство модульного фельдшерско-акушерского пункта	по заданию на проектирование	Канашский район, Новочелкасинское сельское поселение, д. Оженары	не устанавливаются

1	2	3	4	5	6	7	8
35.	4.4.35	Модульный фельдшерско-акушерский пункт	оказание первичной медико-санитарной помощи населению	Строительство модульного фельдшерско-акушерского пункта	по заданию на проектирование	Канашский район, Среднекибечское сельское поселение, д. Передние Яндуши	не устанавливаются
36.	4.4.36	Модульный фельдшерско-акушерский пункт	оказание первичной медико-санитарной помощи населению	Строительство модульного фельдшерско-акушерского пункта	по заданию на проектирование	Козловский район, Еметкинское сельское поселение, д. Еметкино	не устанавливаются
37.	4.4.37	Модульный фельдшерско-акушерский пункт	оказание первичной медико-санитарной помощи населению	Строительство модульного фельдшерско-акушерского пункта	по заданию на проектирование	Комсомольский район, Сюрбей-Токаевское сельское поселение, д. Сюрбей-Токаево	не устанавливаются
38.	4.4.38	Модульный фельдшерско-акушерский пункт	оказание первичной медико-санитарной помощи населению	Строительство модульного фельдшерско-акушерского пункта	по заданию на проектирование	Красноармейский район, Яншихово-Челлинское сельское поселение, д. Яншихово-Челлы	не устанавливаются
39.	4.4.39	Модульный фельдшерско-акушерский пункт	оказание первичной медико-санитарной помощи населению	Строительство модульного фельдшерско-акушерского пункта	по заданию на проектирование	Канашский район, Ачкасинское сельское поселение, д. Напольные Котяки	не устанавливаются
40.	4.4.40	Модульный фельдшерско-акушерский пункт	оказание первичной медико-санитарной помощи населению	Строительство модульного фельдшерско-акушерского пункта	по заданию на проектирование	Мариинско-Посадский район, Приволжское сельское поселение, д. Астакасы	не устанавливаются
41.	4.4.41	Модульный фельдшерско-акушерский пункт	оказание первичной медико-санитарной помощи населению	Строительство модульного фельдшерско-акушерского пункта	по заданию на проектирование	Мариинско-Посадский район, Большешешигаевское сель-	не устанавливаются

1	2	3	4	5	6	7	8
						ское поселение, д. Большое Шигае- во	
42.	4.4.42	Модульный фельдшерско-акушерский пункт	оказание первичной медико-санитарной помощи населению	Строительство модульного фельдшерско-акушерского пункта	по заданию на проектирование	Урмарский район, Челкасинское поселение, д. Анаткасы	не устанавливаются
43.	4.4.43	Модульный фельдшерско-акушерский пункт	оказание первичной медико-санитарной помощи населению	Строительство модульного фельдшерско-акушерского пункта	по заданию на проектирование	Урмарский район, Шихабыловское сельское поселение, д. Шихабылово	не устанавливаются
44.	4.4.44	Модульный фельдшерско-акушерский пункт	оказание первичной медико-санитарной помощи населению	Строительство модульного фельдшерско-акушерского пункта	по заданию на проектирование	Цивильский район, Малоянгорчинское сельское поселение, д. Елаши	не устанавливаются
45.	4.4.45	Модульный фельдшерско-акушерский пункт	оказание первичной медико-санитарной помощи населению	Строительство модульного фельдшерско-акушерского пункта	по заданию на проектирование	Цивильский район, Тувсинское сельское поселение, д. Липсеры	не устанавливаются
46.	4.4.46	Модульный фельдшерско-акушерский пункт	оказание первичной медико-санитарной помощи населению	Строительство модульного фельдшерско-акушерского пункта	по заданию на проектирование	Чебоксарский район, Шинерпосинское сельское поселение, д. Шинерпоси	не устанавливаются
47.	4.4.47	Модульный фельдшерско-акушерский пункт	оказание первичной медико-санитарной помощи населению	Строительство модульного фельдшерско-акушерского пункта	по заданию на проектирование	Чебоксарский район, Синьяльское сельское поселение, д. Юраково	не устанавливаются
48.	4.4.48	Модульный фельдшерско-акушерский пункт	оказание первичной медико-санитарной помощи населению	Строительство модульного фельдшерско-акушерского пункта	по заданию на проектирование	Ядринский район, Кильдишевское сельское поселение, д. Кильдишево	не устанавливаются

1	2	3	4	5	6	7	8
49.	4.4.49	Модульный фельдшерско-акушерский пункт	оказание первичной медико-санитарной помощи населению	Строительство модульного фельдшерско-акушерского пункта	по заданию на проектирование	Ядринский район, Малокарачкинское сельское поселение, с. Малое Карачкино	не устанавливаются
50.	4.4.50	Модульный фельдшерско-акушерский пункт	оказание первичной медико-санитарной помощи населению	Строительство модульного фельдшерско-акушерского пункта	по заданию на проектирование	Яльчикский район, Новошимкусское сельское поселение, д. Полевые Буртасы	не устанавливаются
51.	4.4.51	Модульный фельдшерско-акушерский пункт	оказание первичной медико-санитарной помощи населению	Строительство модульного фельдшерско-акушерского пункта	по заданию на проектирование	Яльчикский район, Малотаябинское сельское поселение, д. Старое Янашево	не устанавливаются
52.	4.4.52	Модульный фельдшерско-акушерский пункт	оказание первичной медико-санитарной помощи населению	Строительство модульного фельдшерско-акушерского пункта	по заданию на проектирование	Янтиковский район, Можарское сельское поселение, д. Кичкеево	не устанавливаются
53.	4.4.53	Модульный фельдшерско-акушерский пункт	оказание первичной медико-санитарной помощи населению	Строительство модульного фельдшерско-акушерского пункта	по заданию на проектирование	Янтиковский район, Алдиаровское сельское поселение, д. Уразкасы	не устанавливаются
54.	4.4.54	Модульный фельдшерско-акушерский пункт	оказание первичной медико-санитарной помощи населению	Строительство модульного фельдшерско-акушерского пункта	по заданию на проектирование	Алатырский район, Кувакинское сельское поселение, с. Березовый Майдан	не устанавливаются
55.	4.4.55	Модульный фельдшерско-акушерский пункт	оказание первичной медико-санитарной помощи населению	Строительство модульного фельдшерско-акушерского пункта	по заданию на проектирование	Алатырский район, Первомайское сельское поселение, пос. Первомайский	не устанавливаются
56.	4.4.56	Модульный фельдшерско-акушерский пункт	оказание первичной медико-санитарной помощи населению	Строительство модульного фельдшерско-акушерского пункта	по заданию на проектирование	Алатырский район, Стемасское сельское поселение, с. Стемасы	не устанавливаются

1	2	3	4	5	6	7	8
57.	4.4.57	Модульный фельдшерско-акушерский пункт	оказание первичной медико-санитарной помощи населению	Строительство модульного фельдшерско-акушерского пункта	по заданию на проектирование	Аликовский район, Большевыльское сельское поселение, с. Большая Выла	не устанавливаются
58.	4.4.58	Модульный фельдшерско-акушерский пункт	оказание первичной медико-санитарной помощи населению	Строительство модульного фельдшерско-акушерского пункта	по заданию на проектирование	Аликовский район, Яндобинское сельское поселение, с. Русская Сорма	не устанавливаются
59.	4.4.59	Модульный фельдшерско-акушерский пункт	оказание первичной медико-санитарной помощи населению	Строительство модульного фельдшерско-акушерского пункта	по заданию на проектирование	Янтиковский район, Тюмеревское сельское поселение, с. Кармалы	не устанавливаются
60.	4.4.60	Модульный фельдшерско-акушерский пункт	оказание первичной медико-санитарной помощи населению	Строительство модульного фельдшерско-акушерского пункта	по заданию на проектирование	Канашский район, Чагасьское сельское поселение, выселок Кармамеи	не устанавливаются
61.	4.4.61	Модульный фельдшерско-акушерский пункт	оказание первичной медико-санитарной помощи населению	Строительство модульного фельдшерско-акушерского пункта	по заданию на проектирование	Канашский район, Малокибечское сельское поселение, с. Малые Кибечи	не устанавливаются
62.	4.4.62	Модульный фельдшерско-акушерский пункт	оказание первичной медико-санитарной помощи населению	Строительство модульного фельдшерско-акушерского пункта	по заданию на проектирование	Козловский район, Еметкинское сельское поселение, д. Бишево	не устанавливаются
63.	4.4.63	Модульный фельдшерско-акушерский пункт	оказание первичной медико-санитарной помощи населению	Строительство модульного фельдшерско-акушерского пункта	по заданию на проектирование	Козловский район, Байгуловское сельское поселение, с. Байгулово	не устанавливаются
64.	4.4.64	Модульный фельдшерско-акушерский пункт	оказание первичной медико-санитарной помощи населению	Строительство модульного фельдшерско-акушерского пункта	по заданию на проектирование	Комсомольский район, Кайнлыкское сельское поселение, д. Кайнлык	не устанавливаются

1	2	3	4	5	6	7	8
65.	4.4.65	Модульный фельдшерско-акушерский пункт	оказание первичной медико-санитарной помощи населению	Строительство модульного фельдшерско-акушерского пункта	по заданию на проектирование	Комсомольский район, Альбусь-Сюрбеевское сельское поселение, д. Альбусь-Сюрбеево	не устанавливаются
66.	4.4.66	Модульный фельдшерско-акушерский пункт	оказание первичной медико-санитарной помощи населению	Строительство модульного фельдшерско-акушерского пункта	по заданию на проектирование	Мариинско-Посадский район, Карабашское сельское поселение, с. Покровское	не устанавливаются
67.	4.4.67	Модульный фельдшерско-акушерский пункт	оказание первичной медико-санитарной помощи населению	Строительство модульного фельдшерско-акушерского пункта	по заданию на проектирование	Урмарский район, Кульгешское сельское поселение, д. Тансарино	не устанавливаются
68.	4.4.68	Модульный фельдшерско-акушерский пункт	оказание первичной медико-санитарной помощи населению	Строительство модульного фельдшерско-акушерского пункта	по заданию на проектирование	Цивильский район, Поваркасинское сельское поселение, д. Елюккасы	не устанавливаются
69.	4.4.69	Модульный фельдшерско-акушерский пункт	оказание первичной медико-санитарной помощи населению	Строительство модульного фельдшерско-акушерского пункта	по заданию на проектирование	Цивильский район, Чиричкасинское сельское поселение, д. Нюрши	не устанавливаются
70.	4.4.70	Модульный фельдшерско-акушерский пункт	оказание первичной медико-санитарной помощи населению	Строительство модульного фельдшерско-акушерского пункта	по заданию на проектирование	Чебоксарский район, Чиршкасинское сельское поселение, д. Вурманкас-Туруново	не устанавливаются
71.	4.4.71	Модульный фельдшерско-акушерский пункт	оказание первичной медико-санитарной помощи населению	Строительство модульного фельдшерско-акушерского пункта	по заданию на проектирование	Чебоксарский район, Сирмапосинское сельское поселение, с. Икково	не устанавливаются

1	2	3	4	5	6	7	8
72.	4.4.72	Модульный фельдшерско-акушерский пункт	оказание первичной медико-санитарной помощи населению	Строительство модульного фельдшерско-акушерского пункта	по заданию на проектирование	Чебоксарский район, Ишакское сельское поселение, д. Чиганары	не устанавливаются
73.	4.4.73	Модульный фельдшерско-акушерский пункт	оказание первичной медико-санитарной помощи населению	Строительство модульного фельдшерско-акушерского пункта	по заданию на проектирование	Шемуршинский район, Малобуяновское сельское поселение, д. Малое Буяново	не устанавливаются
74.	4.4.74	Модульный фельдшерско-акушерский пункт	оказание первичной медико-санитарной помощи населению	Строительство модульного фельдшерско-акушерского пункта	по заданию на проектирование	Шемуршинский район, Малобуяновское сельское поселение, с. Трехизб-Шемурша	не устанавливаются
75.	4.4.75	Модульный фельдшерско-акушерский пункт	оказание первичной медико-санитарной помощи населению	Строительство модульного фельдшерско-акушерского пункта	по заданию на проектирование	Ядринский район, Ядринское сельское поселение, с. Янымово	не устанавливаются
76.	4.4.76	Модульный фельдшерско-акушерский пункт	оказание первичной медико-санитарной помощи населению	Строительство модульного фельдшерско-акушерского пункта	по заданию на проектирование	Ядринский район, Старотиньгешское сельское поселение, д. Старые Тиньгеши	не устанавливаются
77.	4.4.77	Модульный фельдшерско-акушерский пункт	оказание первичной медико-санитарной помощи населению	Строительство модульного фельдшерско-акушерского пункта	по заданию на проектирование	Яльчикский район, Сабанчинское сельское поселение, с. Сабанчино	не устанавливаются
78.	4.4.78	Модульный фельдшерско-акушерский пункт	оказание первичной медико-санитарной помощи населению	Строительство модульного фельдшерско-акушерского пункта	по заданию на проектирование	Яльчикский район, Янтиковское сельское поселение, д. Новое Арланово	не устанавливаются

1	2	3	4	5	6	7	8
79.	4.4.79	Модульный фельдшерско-акушерский пункт	оказание первичной медико-санитарной помощи населению	Строительство модульного фельдшерско-акушерского пункта	по заданию на проектирование	Яльчикский район, Большетаябинское сельское поселение, д. Белая Воложка	не устанавливаются
80.	4.4.80	Модульный фельдшерско-акушерский пункт	оказание первичной медико-санитарной помощи населению	Строительство модульного фельдшерско-акушерского пункта	по заданию на проектирование	Чебоксарский район, Синьяльское сельское поселение, с. Чемурша	не устанавливаются
81.	4.4.81	Модульный фельдшерско-акушерский пункт	оказание первичной медико-санитарной помощи населению	Строительство модульного фельдшерско-акушерского пункта	по заданию на проектирование	Красночетайский район, Атнарское сельское поселение, д. Тарабай	не устанавливаются
82.	4.4.82	Отделение общей врачебной (семейной) практики	оказание первичной медико-санитарной помощи населению	Строительство отделения общей врачебной (семейной) практики	по заданию на проектирование	Алатырский район, Кирское сельское поселение, пос. Киря	не устанавливаются
83.	4.4.83	Отделение общей врачебной (семейной) практики	оказание первичной медико-санитарной помощи населению	Строительство отделения общей врачебной (семейной) практики	по заданию на проектирование	Канашский район, Новоурюмовское сельское поселение, д. Новое Урюмово	не устанавливаются
84.	4.4.84	Отделение общей врачебной (семейной) практики	оказание первичной медико-санитарной помощи населению	Строительство отделения общей врачебной (семейной) практики	по заданию на проектирование	Урмарский район, Арабосинское сельское поселение, д. Арабоси	не устанавливаются
85.	4.4.85	Отделение общей врачебной (семейной) практики	оказание первичной медико-санитарной помощи населению	Строительство отделения общей врачебной (семейной) практики	по заданию на проектирование	Чебоксарский район, Синьяльское сельское поселение, с. Синьялы	не устанавливаются
86.	4.4.86	Отделение общей врачебной (семейной) практики	оказание первичной медико-санитарной помощи населению	Строительство отделения общей врачебной (семейной) практики	по заданию на проектирование	Ядринский район, Ювановское сельское поселение, с. Юваново	не устанавливаются

1	2	3	4	5	6	7	8
87.	4.4.87	Отделение общеврачебной (семейной) практики	оказание первичной медико-санитарной помощи населению	Строительство отделения общеврачебной (семейной) практики	по заданию на проектирование	Яльчикский район, Большетаябинское сельское поселение, с. Большая Таяба	не устанавливаются
88.	4.4.88	Лечебный корпус – пристрой	оказание специализированной, в том числе высокотехнологичной, медицинской помощи населению	Строительство лечебного корпуса – пристроя к существующему главному лечебному корпусу БУ «РКБ» Минздрава Чувашии	по заданию на проектирование	Чебоксарский городской округ	не устанавливаются
89.	4.4.89	Центр трассовой медицины	оказание специализированной, в том числе высокотехнологичной, медицинской помощи населению	Строительство центра трассовой медицины	по заданию на проектирование	Чебоксарский городской округ	не устанавливаются
90.	4.4.90	Республиканский консультативно-диагностический центр	оказание первичной медико-санитарной помощи населению	Строительство республиканского консультативно-диагностического центра	по заданию на проектирование	Чебоксарский городской округ	не устанавливаются
91.	4.4.91	Пристрой к акушерскому корпусу	оказание специализированной, в том числе высокотехнологичной, медицинской помощи населению	Строительство пристроя к акушерскому корпусу БУ «Президентский перинатальный центр» Минздрава Чувашии	по заданию на проектирование	Чебоксарский городской округ	не устанавливаются
92.	4.4.92	Пристрой к городскому перинатальному центру	оказание специализированной, в том числе высокотехнологичной, медицинской помощи населению	Строительство пристроя к городскому перинатальному центру БУ «Городская клиническая больница № 1» Минздрава Чувашии	по заданию на проектирование	Чебоксарский городской округ	не устанавливаются
93.	4.4.93	Лечебно-диагностический корпус	оказание специализированной, в том числе высокотехнологичной, медицинской помощи населению	Строительство лечебно-диагностического корпуса БУ «Республиканская детская клиническая больница» Минздрава Чувашии	по заданию на проектирование	Чебоксарский городской округ	не устанавливаются

1	2	3	4	5	6	7	8
94.	4.4.94	Консультативно-диагностическое отделение	оказание специализированной, в том числе высокотехнологичной, медицинской помощи населению	Строительство консультативно-диагностического отделения БУ «Городская детская больница № 3» Минздрава Чувашии	по заданию на проектирование	Чебоксарский городской округ	не устанавливаются
95.	4.4.95	Здание стационара	оказание специализированной, в том числе высокотехнологичной, медицинской помощи населению	Реконструкция здания стационара БУ «Новочебоксарский медицинский центр» Минздрава Чувашии	по заданию на проектирование	Новочебоксарский городской округ	не устанавливаются
96.	4.4.96	Модульный фельдшерско-акушерский пункт	оказание первичной медико-санитарной помощи населению	Строительство модульного фельдшерско-акушерского пункта	по заданию на проектирование	Аликовский район, Тенеевское сельское поселение, с. Тенеево	не устанавливаются
97.	4.4.97	Модульный фельдшерско-акушерский пункт	оказание первичной медико-санитарной помощи населению	Строительство модульного фельдшерско-акушерского пункта	по заданию на проектирование	Аликовский район, Крымзарайкинское сельское поселение, д. Шоркасы	не устанавливаются
98.	4.4.98	Модульный фельдшерско-акушерский пункт	оказание первичной медико-санитарной помощи населению	Строительство модульного фельдшерско-акушерского пункта	по заданию на проектирование	Батыревский район, Бикшихское сельское поселение, д. Яншихово	не устанавливаются
99.	4.4.99	Модульный фельдшерско-акушерский пункт	оказание первичной медико-санитарной помощи населению	Строительство модульного фельдшерско-акушерского пункта	по заданию на проектирование	Вурнарский район, Шинерское сельское поселение, д. Шинеры	не устанавливаются
100.	4.4.100	Модульный фельдшерско-акушерский пункт	оказание первичной медико-санитарной помощи населению	Строительство модульного фельдшерско-акушерского пункта	по заданию на проектирование	Вурнарский район, Азимсирминское сельское поселение, д. Азим-Сирма	не устанавливаются

1	2	3	4	5	6	7	8
101.	4.4.101	Модульный фельдшерско-акушерский пункт	оказание первичной медико-санитарной помощи населению	Строительство модульного фельдшерско-акушерского пункта	по заданию на проектирование	Вурнарский район, Ершипосинское сельское поселение, д. Кюстюмеры	не устанавливаются
102.	4.4.102	Модульный фельдшерско-акушерский пункт	оказание первичной медико-санитарной помощи населению	Строительство модульного фельдшерско-акушерского пункта	по заданию на проектирование	Вурнарский район, Калининское сельское поселение, д. Ослаба	не устанавливаются
103.	4.4.103	Модульный фельдшерско-акушерский пункт	оказание первичной медико-санитарной помощи населению	Строительство модульного фельдшерско-акушерского пункта	по заданию на проектирование	Вурнарский район, Большеторханское сельское поселение, д. Чиршкас-Мураты	не устанавливаются
104.	4.4.104	Модульный фельдшерско-акушерский пункт	оказание первичной медико-санитарной помощи населению	Строительство модульного фельдшерско-акушерского пункта	по заданию на проектирование	Вурнарский район, Кольцовское сельское поселение, д. Мамалаево	не устанавливаются
105.	4.4.105	Модульный фельдшерско-акушерский пункт	оказание первичной медико-санитарной помощи населению	Строительство модульного фельдшерско-акушерского пункта	по заданию на проектирование	Вурнарский район, Азимсирминское сельское поселение, д. Малдыкасы	не устанавливаются
106.	4.4.106	Модульный фельдшерско-акушерский пункт	оказание первичной медико-санитарной помощи населению	Строительство модульного фельдшерско-акушерского пункта	по заданию на проектирование	Ибресинский район, Айбечское сельское поселение, д. Вудоялы	не устанавливаются
107.	4.4.107	Модульный фельдшерско-акушерский пункт	оказание первичной медико-санитарной помощи населению	Строительство модульного фельдшерско-акушерского пункта	по заданию на проектирование	Ибресинский район, Большеабакасинское сельское поселение, д. Нижние Абакасы	не устанавливаются
108.	4.4.108	Модульный фельдшерско-акушерский пункт	оказание первичной медико-санитарной помощи населению	Строительство модульного фельдшерско-акушерского пункта	по заданию на проектирование	Ибресинский район, Хормалинское сельское поселение, д. Андрюшево	не устанавливаются

1	2	3	4	5	6	7	8
109.	4.4.109	Модульный фельдшерско-акушерский пункт	оказание первичной медико-санитарной помощи населению	Строительство модульного фельдшерско-акушерского пункта	по заданию на проектирование	Ибресинский район, Березовское поселение, пос. Березовка	не устанавливаются
110.	4.4.110	Модульный фельдшерско-акушерский пункт	оказание первичной медико-санитарной помощи населению	Строительство модульного фельдшерско-акушерского пункта	по заданию на проектирование	Канашский район, Асхвинское поселение, д. Асхва	не устанавливаются
111.	4.4.111	Модульный фельдшерско-акушерский пункт	оказание первичной медико-санитарной помощи населению	Строительство модульного фельдшерско-акушерского пункта	по заданию на проектирование	Канашский район, Байгильдинское сельское поселение, д. Новые Маеи	не устанавливаются
112.	4.4.112	Модульный фельдшерско-акушерский пункт	оказание первичной медико-санитарной помощи населению	Строительство модульного фельдшерско-акушерского пункта	по заданию на проектирование	Канашский район, Вутабосинское сельское поселение д. Сядорга-Сирмы	не устанавливаются
113.	4.4.113	Модульный фельдшерско-акушерский пункт	оказание первичной медико-санитарной помощи населению	Строительство модульного фельдшерско-акушерского пункта	по заданию на проектирование	Канашский район, Ямашевское сельское поселение, д. Вурман-Янишево	не устанавливаются
114.	4.4.114	Модульный фельдшерско-акушерский пункт	оказание первичной медико-санитарной помощи населению	Строительство модульного фельдшерско-акушерского пункта	по заданию на проектирование	Канашский район, Шихазанское сельское поселение, д. Сиделево	не устанавливаются
115.	4.4.115	Модульный фельдшерско-акушерский пункт	оказание первичной медико-санитарной помощи населению	Строительство модульного фельдшерско-акушерского пункта	по заданию на проектирование	Канашский район, Кошноруйское сельское поселение, с. Шигали	не устанавливаются
116.	4.4.116	Модульный фельдшерско-акушерский пункт	оказание первичной медико-санитарной помощи населению	Строительство модульного фельдшерско-акушерского пункта	по заданию на проектирование	Канашский район, Кошноруйское сельское поселение, с. Шоркасы	не устанавливаются

1	2	3	4	5	6	7	8
117.	4.4.117	Модульный фельдшерско-акушерский пункт	оказание первичной медико-санитарной помощи населению	Строительство модульного фельдшерско-акушерского пункта	по заданию на проектирование	Канашский район, Шальтямское поселение, д. Старые Шальтямы	не устанавливаются
118.	4.4.118	Модульный фельдшерско-акушерский пункт	оказание первичной медико-санитарной помощи населению	Строительство модульного фельдшерско-акушерского пункта	по заданию на проектирование	Канашский район, Новоурюмовское сельское поселение, д. Новое Урюмово	не устанавливаются
119.	4.4.119	Модульный фельдшерско-акушерский пункт	оказание первичной медико-санитарной помощи населению	Строительство модульного фельдшерско-акушерского пункта	по заданию на проектирование	Канашский район, Янгличское сельское поселение, с. Янгличи	не устанавливаются
120.	4.4.120	Модульный фельдшерско-акушерский пункт	оказание первичной медико-санитарной помощи населению	Строительство модульного фельдшерско-акушерского пункта	по заданию на проектирование	Канашский район, Ачкасинское сельское поселение, д. Новые Ачкасы	не устанавливаются
121.	4.4.121	Модульный фельдшерско-акушерский пункт	оказание первичной медико-санитарной помощи населению	Строительство модульного фельдшерско-акушерского пункта	по заданию на проектирование	Канашский район, Новочелкасинское сельское поселение, д. Малое Тугаево	не устанавливаются
122.	4.4.122	Модульный фельдшерско-акушерский пункт	оказание первичной медико-санитарной помощи населению	Строительство модульного фельдшерско-акушерского пункта	по заданию на проектирование	Канашский район, Кошноруйское сельское поселение, д. Алаксары	не устанавливаются
123.	4.4.123	Модульный фельдшерско-акушерский пункт	оказание первичной медико-санитарной помощи населению	Строительство модульного фельдшерско-акушерского пункта	по заданию на проектирование	Комсомольский район, Александровское сельское поселение, д. Новый Сундырь	не устанавливаются

1	2	3	4	5	6	7	8
124.	4.4.124	Модульный фельдшерско-акушерский пункт	оказание первичной медико-санитарной помощи населению	Строительство модульного фельдшерско-акушерского пункта	по заданию на проектирование	Козловский район, Аттиковское поселение, с. Аттиково	не устанавливаются
125.	4.4.125	Модульный фельдшерско-акушерский пункт	оказание первичной медико-санитарной помощи населению	Строительство модульного фельдшерско-акушерского пункта	по заданию на проектирование	Красноармейский район, Алманчинское сельское поселение, д. Нимичкасы	не устанавливаются
126.	4.4.126	Модульный фельдшерско-акушерский пункт	оказание первичной медико-санитарной помощи населению	Строительство модульного фельдшерско-акушерского пункта	по заданию на проектирование	Красночетайский район, Пандиковское сельское поселение, с. Пандиково	не устанавливаются
127.	4.4.127	Модульный фельдшерско-акушерский пункт	оказание первичной медико-санитарной помощи населению	Строительство модульного фельдшерско-акушерского пункта	по заданию на проектирование	Мариинско-Посадский район, Эльбарусовское сельское поселение, с. Тогаево	не устанавливаются
128.	4.4.128	Модульный фельдшерско-акушерский пункт	оказание первичной медико-санитарной помощи населению	Строительство модульного фельдшерско-акушерского пункта	по заданию на проектирование	Мариинско-Посадский район, Кугеевское сельское поселение, д. Шанары	не устанавливаются
129.	4.4.129	Модульный фельдшерско-акушерский пункт	оказание первичной медико-санитарной помощи населению	Строительство модульного фельдшерско-акушерского пункта	по заданию на проектирование	Мариинско-Посадский район, Большешигаевское сельское поселение, д. Малое Шигаево	не устанавливаются
130.	4.4.130	Модульный фельдшерско-акушерский пункт	оказание первичной медико-санитарной помощи населению	Строительство модульного фельдшерско-акушерского пункта	по заданию на проектирование	Мариинско-Посадский район, Бичуринское сельское поселение, с. Бичурино	не устанавливаются

1	2	3	4	5	6	7	8
131.	4.4.131	Модульный фельдшерско-акушерский пункт	оказание первичной медико-санитарной помощи населению	Строительство модульного фельдшерско-акушерского пункта	по заданию на проектирование	Мариинско-Посадский район, Приволжское сельское поселение, д. Дубовка	не устанавливаются
132.	4.4.132	Модульный фельдшерско-акушерский пункт	оказание первичной медико-санитарной помощи населению	Строительство модульного фельдшерско-акушерского пункта	по заданию на проектирование	Мариинско-Посадский район, Шоршелское сельское поселение, д. Большое Камаево	не устанавливаются
133.	4.4.133	Модульный фельдшерско-акушерский пункт	оказание первичной медико-санитарной помощи населению	Строительство модульного фельдшерско-акушерского пункта	по заданию на проектирование	Моргаушский район, Юнгинское сельское поселение, выселок Первое Мая	не устанавливаются
134.	4.4.134	Модульный фельдшерско-акушерский пункт	оказание первичной медико-санитарной помощи населению	Строительство модульного фельдшерско-акушерского пункта	по заданию на проектирование	Моргаушский район, Хорнойское сельское поселение, д. Хорной	не устанавливаются
135.	4.4.135	Модульный фельдшерско-акушерский пункт	оказание первичной медико-санитарной помощи населению	Строительство модульного фельдшерско-акушерского пункта	по заданию на проектирование	Моргаушский район, Ильинское сельское поселение, д. Чураккасы	не устанавливаются
136.	4.4.136	Модульный фельдшерско-акушерский пункт	оказание первичной медико-санитарной помощи населению	Строительство модульного фельдшерско-акушерского пункта	по заданию на проектирование	Моргаушский район, Юнгинское сельское поселение, д. Кубасы	не устанавливаются
137.	4.4.137	Модульный фельдшерско-акушерский пункт	оказание первичной медико-санитарной помощи населению	Строительство модульного фельдшерско-акушерского пункта	по заданию на проектирование	Порецкий район, Анастасовское сельское поселение, д. Бахмутово	не устанавливаются

1	2	3	4	5	6	7	8
138.	4.4.138	Модульный фельдшерско-акушерский пункт	оказание первичной медико-санитарной помощи населению	Строительство модульного фельдшерско-акушерского пункта	по заданию на проектирование	Порецкий район, Анастасовское сельское поселение, с. Анастасово	не устанавливаются
139.	4.4.139	Модульный фельдшерско-акушерский пункт	оказание первичной медико-санитарной помощи населению	Строительство модульного фельдшерско-акушерского пункта	по заданию на проектирование	Порецкий район, Октябрьское сельское поселение, с. Октябрьское	не устанавливаются
140.	4.4.140	Модульный фельдшерско-акушерский пункт	оказание первичной медико-санитарной помощи населению	Строительство модульного фельдшерско-акушерского пункта	по заданию на проектирование	Порецкий район, Семеновское сельское поселение, с. Семеновское	не устанавливаются
141.	4.4.141	Модульный фельдшерско-акушерский пункт	оказание первичной медико-санитарной помощи населению	Строительство модульного фельдшерско-акушерского пункта	по заданию на проектирование	Урмарский район, Бишевское сельское поселение, д. Шибулаты	не устанавливаются
142.	4.4.142	Модульный фельдшерско-акушерский пункт	оказание первичной медико-санитарной помощи населению	Строительство модульного фельдшерско-акушерского пункта	по заданию на проектирование	Урмарский район, Тегешевское сельское поселение, д. Козыльяры	не устанавливаются
143.	4.4.143	Модульный фельдшерско-акушерский пункт	оказание первичной медико-санитарной помощи населению	Строительство модульного фельдшерско-акушерского пункта	по заданию на проектирование	Чебоксарский район, Синьяльское сельское поселение, д. Ильбеши	не устанавливаются
144.	4.4.144	Модульный фельдшерско-акушерский пункт	оказание первичной медико-санитарной помощи населению	Строительство модульного фельдшерско-акушерского пункта	по заданию на проектирование	Чебоксарский район, Синьял-Покровское сельское поселение, д. Яранкасы	не устанавливаются

1	2	3	4	5	6	7	8
145.	4.4.145	Модульный фельдшерско-акушерский пункт	оказание первичной медико-санитарной помощи населению	Строительство модульного фельдшерско-акушерского пункта	по заданию на проектирование	Шемуршинский район, Старочукальское сельское поселение, д. Старые Чукалы	не устанавливаются
146.	4.4.146	Модульный фельдшерско-акушерский пункт	оказание первичной медико-санитарной помощи населению	Строительство модульного фельдшерско-акушерского пункта	по заданию на проектирование	Шемуршинский район, Бичурга-Баишевское сельское поселение, д. Асаново	не устанавливаются
147.	4.4.147	Модульный фельдшерско-акушерский пункт	оказание первичной медико-санитарной помощи населению	Строительство модульного фельдшерско-акушерского пункта	по заданию на проектирование	Шемуршинский район, Большебуяновское сельское поселение, д. Верхнее Буяново	не устанавливаются
148.	4.4.148	Модульный фельдшерско-акушерский пункт	оказание первичной медико-санитарной помощи населению	Строительство модульного фельдшерско-акушерского пункта	по заданию на проектирование	Шемуршинский район, Бичурга-Баишевское сельское поселение, с. Бичурга-Баишево	не устанавливаются
149.	4.4.149	Модульный фельдшерско-акушерский пункт	оказание первичной медико-санитарной помощи населению	Строительство модульного фельдшерско-акушерского пункта	по заданию на проектирование	Шемуршинский район, Чукальское сельское поселение, д. Русские Чукалы	не устанавливаются
150.	4.4.150	Модульный фельдшерско-акушерский пункт	оказание первичной медико-санитарной помощи населению	Строительство модульного фельдшерско-акушерского пункта	по заданию на проектирование	Шемуршинский район, Трехбалтаевское сельское поселение, с. Трехбалтаево	не устанавливаются
151.	4.4.151	Модульный фельдшерско-акушерский пункт	оказание первичной медико-санитарной помощи населению	Строительство модульного фельдшерско-акушерского пункта	по заданию на проектирование	Шемуршинский район, Чепкас-Никольское сельское	не устанавливаются

1	2	3	4	5	6	7	8
						поселение, с. Чепкас-Никольское	
152.	4.4.152	Модульный фельдшерско-акушерский пункт	оказание первичной медико-санитарной помощи населению	Строительство модульного фельдшерско-акушерского пункта	по заданию на проектирование	Шумерлинский район, Торханское сельское поселение, д. Торханы	не устанавливаются
153.	4.4.153	Модульный фельдшерско-акушерский пункт	оказание первичной медико-санитарной помощи населению	Строительство модульного фельдшерско-акушерского пункта	по заданию на проектирование	Шумерлинский район, Большеалгашиновское сельское поселение, пос. Кабаново	не устанавливаются
154.	4.4.154	Модульный фельдшерско-акушерский пункт	оказание первичной медико-санитарной помощи населению	Строительство модульного фельдшерско-акушерского пункта	по заданию на проектирование	Ядринский район, Кукшумское сельское поселение, д. Кукшумы	не устанавливаются
155.	4.4.155	Модульный фельдшерско-акушерский пункт	оказание первичной медико-санитарной помощи населению	Строительство модульного фельдшерско-акушерского пункта	по заданию на проектирование	Ядринский район, Малокарачкиновское сельское поселение, д. Малые Тюмерли	не устанавливаются
156.	4.4.156	Модульный фельдшерско-акушерский пункт	оказание первичной медико-санитарной помощи населению	Строительство модульного фельдшерско-акушерского пункта	по заданию на проектирование	Янтиковский район, Алдиаровское сельское поселение, д. Беляево	не устанавливаются

Объекты в области социального обеспечения и социальной защиты населения

157.	4.4.157	Дом-интернат для престарелых и инвалидов	социальное обслуживание населения	Строительство дома-интерната для престарелых и инвалидов в г. Чебоксары	200 мест	Чебоксарский городской округ	не устанавливаются
158.	4.4.158	Детский дом-интернат	социальное обслуживание населения	Строительство детского дома-интерната в г. Чебоксары	200 мест	Чебоксарский городской округ	не устанавливаются

1	2	3	4	5	6	7	8
159.	4.4.159	Дом-интернат	социальное обслуживание населения	Расширение существующего дома-интерната	80 мест	Чебоксарский район, Кугесьское сельское поселение, пгт Кугеси	не устанавливаются
160.	4.4.160	Здание психоневрологического интерната	социальное обслуживание населения	Строительство психоневрологического интерната в г. Чебоксары	300 мест	Чебоксарский городской округ	не устанавливаются
161.	4.4.161	Здание психоневрологического интерната	социальное обслуживание населения	Строительство психоневрологического интерната в г. Канаш	300 мест	Канашский городской округ	не устанавливаются
162.	4.4.162	Здание психоневрологического интерната	социальное обслуживание населения	Строительство психоневрологического интерната	300 мест	Козловский район, Козловское городское поселение, г. Козловка	не устанавливаются
163.	4.4.163	Здание социально-оздоровительного центра граждан пожилого возраста и инвалидов	социальное обслуживание населения	Реконструкция здания БУ «Социально-оздоровительный центр граждан пожилого возраста и инвалидов «Вега» Минтруда Чувашии в пос. Киря Алатырского района	59 мест	Алатырский район, Кирское сельское поселение, пос. Киря	не устанавливаются
164.	4.4.164	Спальный корпус с пищеблоком психоневрологического интерната	социальное обслуживание населения	Строительство II очереди БУ «Атратский психоневрологический интернат» Минтруда Чувашии (спальный корпус с пищеблоком) в с. Атрать Алатырского района	150 мест	Алатырский район, Атратское сельское поселение, с. Атрать	не устанавливаются

¹⁷ Номер на Карте планируемого размещения объектов республиканского значения в области образования, здравоохранения, социального обеспечения и социальной защиты населения, культуры, физической культуры и спорта.»;

в подразделе 5:

в пункте 5.1:

графу 3 исключить;

сноску 20 исключить;

в пункте 5.2:

графу 3 исключить;

в графе 6 подпункта 38 слова «(АО «ППЗ «Канашский» заменить словами «(АО «ППЗ «Канашский»»);

сноску 22 исключить;

в подразделе 6:

графу 3 исключить;

сноску 24 исключить;

в подразделе 7:

графу «Код объекта/справочник²⁶» исключить;

сноску 26 исключить;

дополнить подразделом 9 следующего содержания:

«9. Сведения об иных объектах, планируемых к размещению на территории Чувашской Республики

№ пп	№ на карте ²⁷	Наименование объекта	Назначение объекта	Наименование мероприятия	Краткая ха- рактеристи- ка объекта, протяжен- ность, км	Местоположение планируемого объекта	Зоны с осо- быми усло- виями ис- пользования территории
1	2	3	4	5	6	7	8
1.	9.1	Канализационные напорные сети от г. Мариинского Посада до ГУП Чувашской Республики «БОС» Минстроя Чувашии, от пгт Кугеси, пос. Новое Атла-	обеспечение сетями водоотведения	1. Строительство канализационных напорных сетей от г. Мариинского Посада до ГУП Чувашской Республики «БОС» Минстроя Чувашии	12,6	Мариинско-Посадский район, Мариинско-Посадское городское поселение, Сутчевское сель-	санитарно-защитная зона, охранная зона

1	2	3	4	5	6	7	8
		шево, с. Шоршелы до ГУП Чувашской Республики «БОС» Минстроя Чувашии		2. Строительство канализационных напорных сетей от пгт Кугеси, пос. Новое Атлашево, с. Шоршелы до ГУП Чувашской Республики «БОС» Минстроя Чувашии		ское поселение, Шоршелское сельское поселение, Чебоксарский район, Атлашевское сельское поселение, Шинерпосинское сельское поселение, Новочебоксарский городской округ	

²⁷ Номер на Карте планируемого размещения иных объектов республиканского значения».

2. В разделе II схемы территориального планирования Чувашской Республики:

подраздел 1 «Карта планируемого размещения объектов республиканского значения в области железнодорожного, водного, воздушного транспорта» изложить в следующей редакции:

«1. Карта планируемого размещения объектов республиканского значения в области железнодорожного, водного, воздушного транспорта

подраздел 2 «Карта планируемого размещения автомобильных дорог регионального или межмуниципального значения» изложить в следующей редакции:

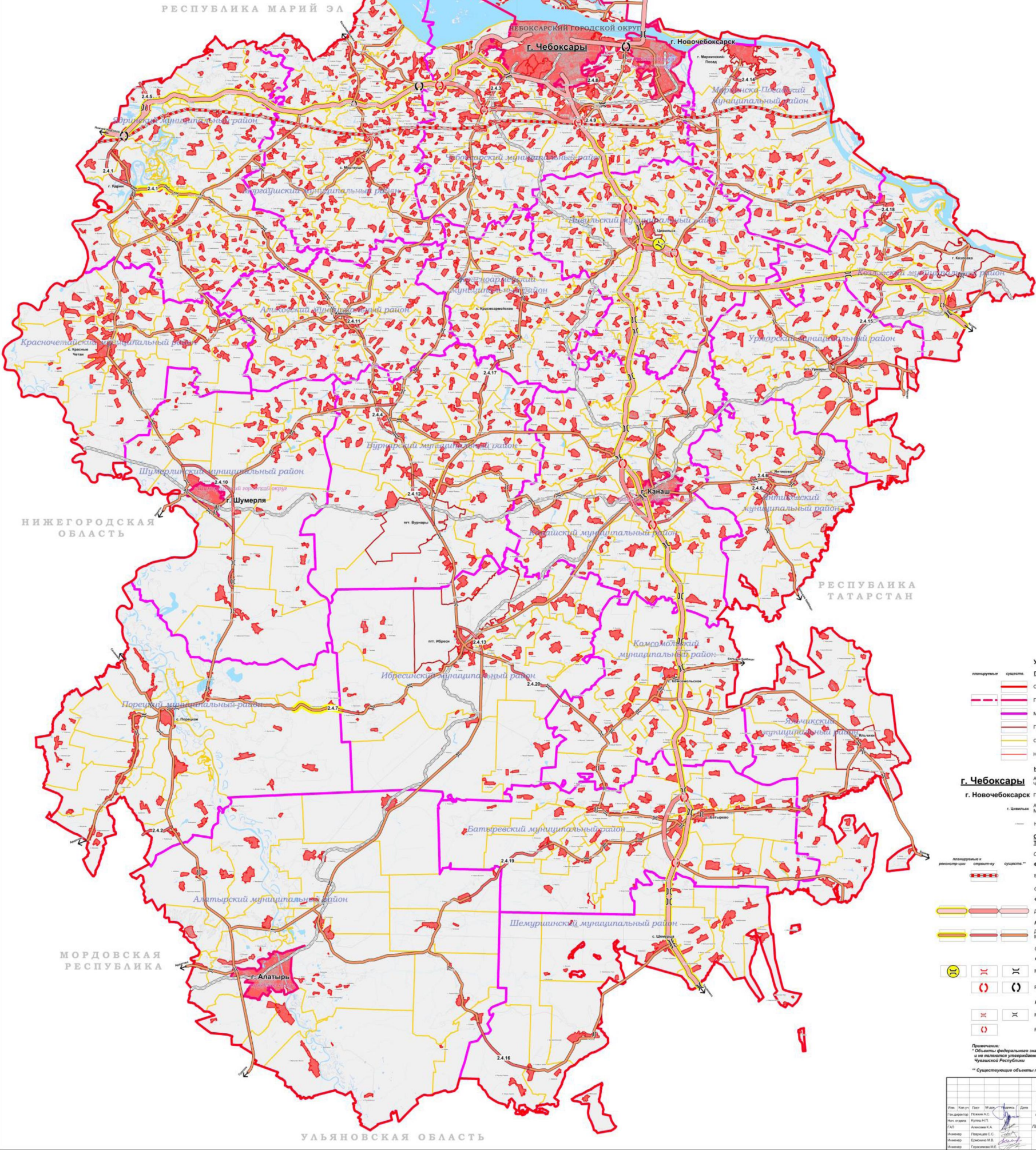
**«2. Карта планируемого размещения
автомобильных дорог регионального или межмуниципального значения**



СХЕМА ТЕРРИТОРИАЛЬНОГО ПЛАНИРОВАНИЯ ЧУВАШСКОЙ РЕСПУБЛИКИ

ПОЛОЖЕНИЯ О ТЕРРИТОРИАЛЬНОМ ПЛАНИРОВАНИИ

Карта планируемого размещения автомобильных дорог регионального или межмуниципального значения



№ п/п	Элемент	Владельческое общество	Муниципальное образование
1	2.4.1	Автомобильная дорога в границах территории населенного пункта "С-Сред" с реконструкцией участка от 0+000 до 0+500	Городской район Чебоксары
2	2.4.2	Автомобильная дорога "Чебоксары - Сургут" (Урало-Сургут Арктика)	Городской район Чебоксары
3	2.4.3	Полноценная с подстанцией электрической энергии и с 12 км автодорожной сети автомобильная дорога Чебоксары - Сургут	Городской район Чебоксары
4	2.4.4	Автомобильная дорога в границах территории населенного пункта "С-Сред" с реконструкцией участка от 0+000 до 0+500	Городской район Чебоксары
5	2.4.5	Автомобильная дорога "Чебоксары - Сургут" (Урало-Сургут Арктика)	Городской район Чебоксары
6	2.4.6	Автомобильная дорога в границах территории населенного пункта "С-Сред" с реконструкцией участка от 0+000 до 0+500	Городской район Чебоксары
7	2.4.7	Автомобильная дорога "Чебоксары - Сургут" (Урало-Сургут Арктика)	Городской район Чебоксары
8	2.4.8	Автомобильная дорога "Чебоксары - Сургут" (Урало-Сургут Арктика)	Городской район Чебоксары
9	2.4.9	Автомобильная дорога "Чебоксары - Сургут" (Урало-Сургут Арктика)	Городской район Чебоксары
10	2.4.10	Автомобильная дорога в границах территории населенного пункта "С-Сред" с реконструкцией участка от 0+000 до 0+500	Городской район Чебоксары
11	2.4.11	Автомобильная дорога в границах территории населенного пункта "С-Сред" с реконструкцией участка от 0+000 до 0+500	Городской район Чебоксары
12	2.4.12	Автомобильная дорога в границах территории населенного пункта "С-Сред" с реконструкцией участка от 0+000 до 0+500	Городской район Чебоксары
13	2.4.13	Автомобильная дорога в границах территории населенного пункта "С-Сред" с реконструкцией участка от 0+000 до 0+500	Городской район Чебоксары
14	2.4.14	Автомобильная дорога в границах территории населенного пункта "С-Сред" с реконструкцией участка от 0+000 до 0+500	Городской район Чебоксары
15	2.4.15	Автомобильная дорога "Урало-Сургут Арктика"	Городской район Чебоксары
16	2.4.16	Автомобильная дорога "Урало-Сургут Арктика"	Городской район Чебоксары
17	2.4.17	Автомобильная дорога "Урало-Сургут Арктика"	Городской район Чебоксары
18	2.4.18	Автомобильная дорога "Урало-Сургут Арктика"	Городской район Чебоксары
19	2.4.19	Автомобильная дорога "Урало-Сургут Арктика"	Городской район Чебоксары
20	2.4.20	Автомобильная дорога "Урало-Сургут Арктика"	Городской район Чебоксары

УСЛОВНЫЕ ОБОЗНАЧЕНИЯ

ГРАНИЦЫ

- Субъекта Российской Федерации
- Городского округа
- Муниципального района
- Городского поселения
- Сельского поселения
- Населенного пункта

НАСЕЛЕННЫЕ ПУНКТЫ

- Административный центр Чувашской Республики
- Городской округ
- Административный центр муниципального района
- Населенный пункт

ОБЪЕКТЫ КАПИТАЛЬНОГО СТРОИТЕЛЬСТВА ТРАНСПОРТНОЙ ИНФРАСТРУКТУРЫ

- ОКС ЖЕЛЕЗНОДОРОЖНОГО ТРАНСПОРТА
- Федерального значения*
- ВСМ-2
- ОКС ВНЕШНЕГО АВТОМОБИЛЬНОГО ТРАНСПОРТА
- Федерального значения*
- ДОРОГА ОБЩЕГО ТИПА ФЕДЕРАЛЬНОГО ЗНАЧЕНИЯ
- Республиканского значения
- ДОРОГА ОБЩЕГО ТИПА РЕГИОНАЛЬНОГО ИЛИ МЕЖМУНИЦИПАЛЬНОГО ЗНАЧЕНИЯ
- ОКС ТРАНСПОРТНЫХ СООРУЖЕНИЙ
- Федерального значения*
- МОСТ, ПУТЕПРОВОД
- РАЗВЯЗКА В РАЗНЫХ УРОВНЯХ
- МОСТ, ПУТЕПРОВОД
- РАЗВЯЗКА В РАЗНЫХ УРОВНЯХ

* Объекты федерального значения показаны в информационно-справочных целях и не являются утвержденными в схеме территориального планирования Чувашской Республики.
** Существующие объекты показаны для информационной целостности карты.

ГК № 2 от 11.05.2017	№ 21908 Неполучено
Имя, Фамилия, Инициалы	Подпись, Дата
Схема территориального планирования Чувашской Республики	Лист 1/12000
Карта планируемого размещения автомобильных дорог регионального или межмуниципального значения	ООО "Дин Динамика"

подраздел 3 «Карта планируемого размещения объектов республиканского значения в области образования, здравоохранения, социального обеспечения и социальной защиты населения, культуры, физической культуры и спорта» изложить в следующей редакции:

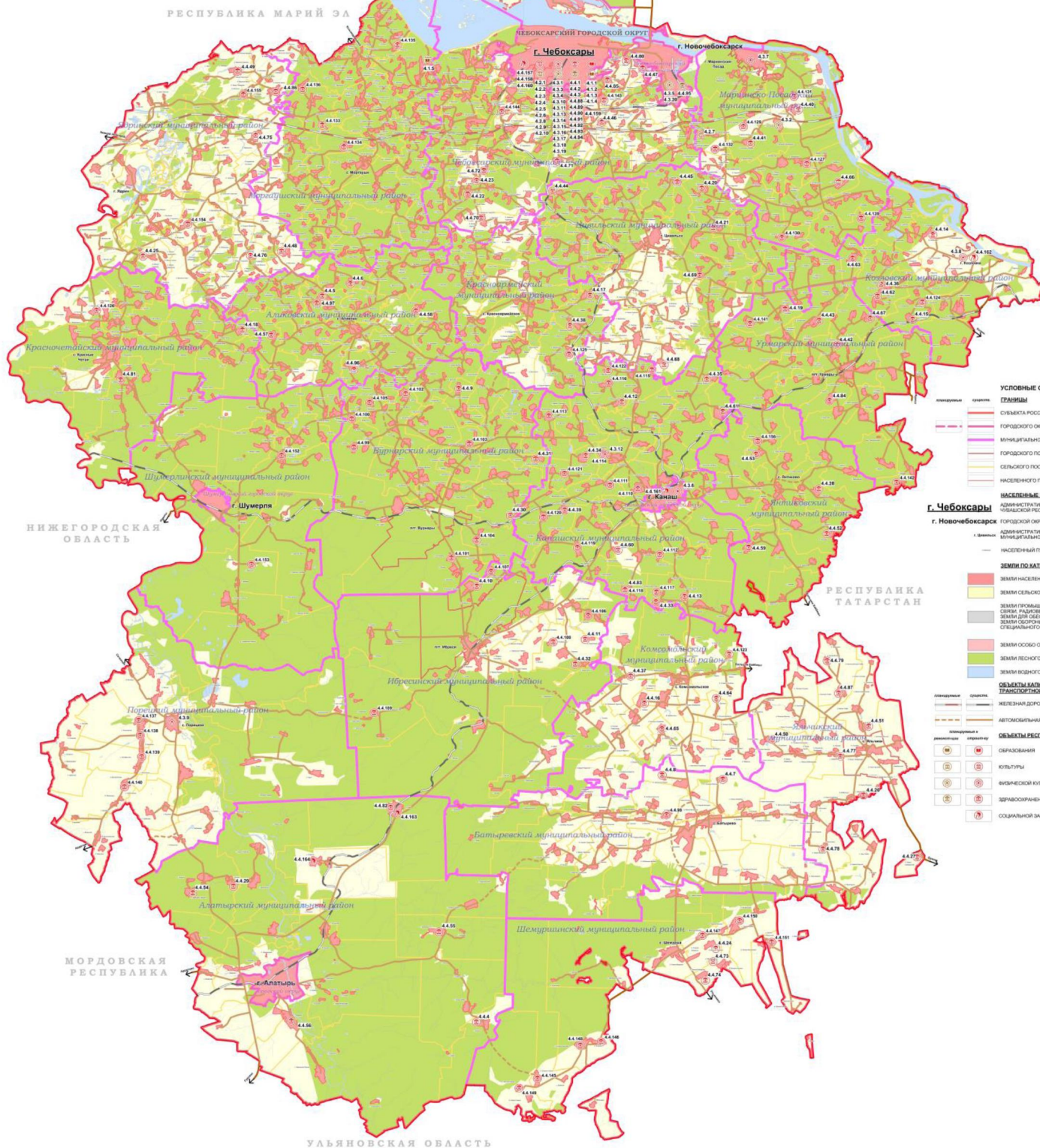
«3. Карта планируемого размещения объектов республиканского значения в области образования, здравоохранения, социального обеспечения и социальной защиты населения, культуры, физической культуры и спорта



СХЕМА ТЕРРИТОРИАЛЬНОГО ПЛАНИРОВАНИЯ ЧУВАШСКОЙ РЕСПУБЛИКИ

ПОЛОЖЕНИЯ О ТЕРРИТОРИАЛЬНОМ ПЛАНИРОВАНИИ

Карта планируемого размещения объектов республиканского значения в области образования, здравоохранения, социального обеспечения и социальной защиты населения, культуры, физической культуры и спорта



- УСЛОВНЫЕ ОБОЗНАЧЕНИЯ**
- ГРАНИЦЫ**
 - Субъекта Российской Федерации
 - Городского округа
 - Муниципального района
 - Городского поселения
 - Сельского поселения
 - Населенного пункта
 - НАСЕЛЕННЫЕ ПУНКТЫ**
 - Административный центр Чувашской Республики
 - Городской округ
 - Административный центр муниципального района
 - Населенный пункт
 - ЗЕМЛИ ПО КАТЕГОРИИ**
 - Земли населенных пунктов
 - Земли сельскохозяйственного назначения
 - Земли промышленности, энергетики, транспорта, связи, радиосвязи, телевидения, информатики, земли для обеспечения космической деятельности, земли обороны, безопасности и военного специального назначения
 - Земли особо охраняемых территорий и объектов
 - Земли лесного фонда
 - Земли водного фонда
 - Земли населенных пунктов
 - ОБЪЕКТЫ КАПИТАЛЬНОГО СТРОИТЕЛЬСТВА ТРАНСПОРТНОЙ ИНФРАСТРУКТУРЫ**
 - Железнодорожная линия
 - Автомобильная дорога
 - ОБЪЕКТЫ РЕСПУБЛИКАНСКОГО ЗНАЧЕНИЯ В ОБЛАСТИ**
 - Образование
 - Культуры
 - Висимости культуры и спорта
 - Здравоохранения
 - Социальной защиты населения

№ п/п	№ документа	Наименование документа	Дата утверждения	Срок действия	Статус
1	10/01/2011	Схема территориального планирования Чувашской Республики	10.01.2011	до 10.01.2016	действующая
2	10/01/2011	Положения о территориальном планировании	10.01.2011	до 10.01.2016	действующая
3	10/01/2011	Карта планируемого размещения объектов республиканского значения	10.01.2011	до 10.01.2016	действующая
4	10/01/2011	Положения о территориальном планировании	10.01.2011	до 10.01.2016	действующая
5	10/01/2011	Карта планируемого размещения объектов республиканского значения	10.01.2011	до 10.01.2016	действующая
6	10/01/2011	Положения о территориальном планировании	10.01.2011	до 10.01.2016	действующая
7	10/01/2011	Карта планируемого размещения объектов республиканского значения	10.01.2011	до 10.01.2016	действующая
8	10/01/2011	Положения о территориальном планировании	10.01.2011	до 10.01.2016	действующая
9	10/01/2011	Карта планируемого размещения объектов республиканского значения	10.01.2011	до 10.01.2016	действующая
10	10/01/2011	Положения о территориальном планировании	10.01.2011	до 10.01.2016	действующая

ИЗ № 2 от 10.01.2011 г. № 10/01/2011

Схема территориального планирования Чувашской Республики

ООО "Дев Групп"

дополнить подразделом 10 следующего содержания:

**«10. Карта планируемого размещения иных объектов
республиканского значения**



СХЕМА ТЕРРИТОРИАЛЬНОГО ПЛАНИРОВАНИЯ ЧУВАШСКОЙ РЕСПУБЛИКИ

ПОЛОЖЕНИЯ О ТЕРРИТОРИАЛЬНОМ ПЛАНИРОВАНИИ

Карта планируемого размещения иных объектов республиканского значения



9. Сведения об иных объектах, планируемых к размещению на территории Чувашской Республики

№ п/п	№ на карте	Наименование объекта	Местоположение планируемого объекта
1	9.1	Капитализационные пилотные сети от Маринского Посада до ГУП Чувашской Республики «ЮС» Министра Чувашии, от пгт. Кугеси до Новое Алгашино, с Шорыкши до ГУП Чувашской Республики «ЮС» Министра Чувашии	Маринско-Посадский г. Маринского Посада до ГУП Чувашской Республики «ЮС» поселение, Ступинское Новое Алгашино, с Шорыкши до ГУП Чувашской Республики «ЮС» поселение, Чебоксарский район, Алгашиновское сельское поселение, Шереметьинское сельское поселение, Нижегородский городской округ

УСЛОВНЫЕ ОБОЗНАЧЕНИЯ

ГРАНИЦЫ

- Субъекта Российской Федерации
- Городского округа
- Муниципального района
- Городского поселения
- Сельского поселения

НАСЕЛЕННЫЕ ПУНКТЫ

- Административный центр Чувашской Республики
- Муниципальный район
- Городской округ
- Административный центр городского, сельского поселения

ОБЪЕКТЫ КАПИТАЛЬНОГО СТРОИТЕЛЬСТВА ТРАНСПОРТНОЙ ИНФРАСТРУКТУРЫ

- ОКС ЖЕЛЕЗНОДОРОЖНОГО ТРАНСПОРТА Федерального значения*
- ВСМ-2
- ОКС ВНЕШНЕГО АВТОМОБИЛЬНОГО ТРАНСПОРТА Федерального значения*
- ДОРОГА ОБЫЧНОГО ТИПА ФЕДЕРАЛЬНОГО ЗНАЧЕНИЯ
- Республиканское значение
- ДОРОГА ОБЫЧНОГО ТИПА РЕГИОНАЛЬНОГО ИЛИ МУНИЦИПАЛЬНОГО ЗНАЧЕНИЯ

ИНЫЕ ОБЪЕКТЫ КАПИТАЛЬНОГО СТРОИТЕЛЬСТВА

- ОКС ВОДОСВОДЕНИЯ
- Республиканское значение
- КАНАЛИЗАЦИОННЫЕ НАПОРНЫЕ СЕТИ
- БИОЛОГИЧЕСКИЕ ОЧИСТНЫЕ СООРУЖЕНИЯ
- ГОЛОВНАЯ НАСОСНАЯ СТАНЦИЯ
- КАНАЛИЗАЦИОННАЯ НАСОСНАЯ СТАНЦИЯ

* Объекты федерального значения показаны в информационно-справочных целях и не являются утверждаемыми в схеме территориального планирования Чувашской Республики

** Структурные объекты показаны для информационного сопоставления карты

ОК № 2 от 19.05.2017		№ 2018 Изменения	
Наименование: Территориальное планирование, градостроительное и жилищное строительство территории Чувашской Республики			
Имя: Афанасьев, Алексей Юрьевич	Дата: 19.05.2017	Сфера территориального планирования: Чувашская Республика	Лист: 46 из 46
Имя: Афанасьев, Алексей Юрьевич	Дата: 19.05.2017	Утверждение и утверждающий: [подпись]	1000000
Имя: Афанасьев, Алексей Юрьевич	Дата: 19.05.2017	Карта территориального планирования: [подпись]	000 "Эко-Дизайн"