



06.09.2019

361 №

06.09.2019

№ 361

Шупашкар хули

г. Чебоксары

**Об установлении объединенной  
зоны охраны объектов культурного  
наследия федерального и ре-  
гионального (республиканского)  
значения, расположенных на тер-  
ритории г. Чебоксары, и утвер-  
ждении требований к градострои-  
тельным регламентам в границах  
территории данной зоны**

В соответствии с Федеральным законом «Об объектах культурного наследия (памятниках истории и культуры) народов Российской Федерации», постановлением Правительства Российской Федерации от 12 сентября 2015 г. № 972 «Об утверждении Положения о зонах охраны объектов культурного наследия (памятников истории и культуры) народов Российской Федерации и о признании утратившими силу отдельных положений нормативных правовых актов Правительства Российской Федерации», Законом Чувашской Республики «Об объектах культурного наследия (памятниках истории и культуры) в Чувашской Республике» Кабинет Министров Чувашской Республики **п о с т а н о в л я е т**:

1. Установить объединенную зону охраны объектов культурного наследия федерального и регионального (республиканского) значения, расположенных на территории г. Чебоксары, согласно приложению № 1 к настоящему постановлению.

2. Утвердить требования к градостроительным регламентам в границах территории объединенной зоны охраны объектов культурного наследия федерального и регионального (республиканского) значения, расположенных на территории г. Чебоксары, согласно приложению № 2 к настоящему постановлению.

3. Контроль за выполнением настоящего постановления возложить на Министерство культуры, по делам национальностей и архивного дела Чувашской Республики.

4. Настоящее постановление вступает в силу через десять дней после дня его официального опубликования.

Председатель Кабинета Министров  
Чувашской Республики – К. Моторин



**ОБЪЕДИНЕННАЯ ЗОНА ОХРАНЫ**  
**объектов культурного наследия федерального и регионального**  
**(республиканского) значения, расположенных на территории г. Чебоксары**

**1. Объединенная зона охраны объектов культурного наследия федерального и регионального (республиканского) значения, расположенных на территории г. Чебоксары, включает в себя:**

*объекты культурного наследия федерального значения:*

«Воскресенская церковь, 1758 г.», расположенный по адресу: г. Чебоксары, ул. Калинина, д. 1 (адрес на момент принятия на государственную охрану: г. Чебоксары, ул. Калинина, 15);

«Дом при Воскресенской церкви, XVII–XVIII вв.», расположенный по адресу: г. Чебоксары, ул. Калинина, д. 1 (адрес на момент принятия на государственную охрану: г. Чебоксары, ул. Калинина, 17);

«Дом Зеленщикова, XVII в.», расположенный по адресу: г. Чебоксары, ул. Михаила Сеспеля, д. 15 (адрес на момент принятия на государственную охрану: г. Чебоксары, ул. Заводская);

«Собор Введения с фресками и колокольня, 1651 г.», расположенный по адресу: г. Чебоксары, ул. Константина Иванова, д. 21 (адрес на момент принятия на государственную охрану: г. Чебоксары, ул. Чувашская);

«Бюст К.В. Иванова, 1952 г. (ск. И.А. Кудрявцев, арх. В.И. Ступин, бронза, гранит)» (адрес на момент принятия на государственную охрану: г. Чебоксары, сквер им. К. Иванова);

«Дом, в котором в 1920 г. находился Ревком Чувашской Автономной Области», расположенный по адресу: г. Чебоксары, ул. Композиторов Воробьевых, д. 10 (адрес на момент принятия на государственную охрану: г. Чебоксары, ул. Володарского, 8);

«Дом, в котором в 1920–1940 гг. находился ЦИК Чувашской Автономной Области (Чувашской Автономной Советской Социалистической Республики)», расположенный по адресу: г. Чебоксары, ул. Константина Иванова, д. 4 (адрес на момент принятия на государственную охрану: г. Чебоксары, ул. К. Иванова, 6);

«Дом, в котором в 1921 г. жил и работал чувашский поэт Михаил Сеспель», расположенный по адресу: г. Чебоксары, ул. Михаила Сеспеля, д. 8 (адрес на момент принятия на государственную охрану: г. Чебоксары, ул. Сеспеля, 8);

«Ансамбль домов, 1-я пол. XVIII в.»: «Жилой дом», расположенный по адресу: г. Чебоксары, ул. Михаила Сеспеля, д. 17 (адрес на момент принятия на государственную охрану: г. Чебоксары, ул. Калинина, 6); «Жилой дом» (адрес на момент принятия на государственную охрану: г. Чебоксары, ул. Калинина, 6 (во дворе));

«Дом крестьянина, 1928 г.», расположенный по адресу: г. Чебоксары, ул. Константина Иванова, д. 7 (адрес на момент принятия на государственную охрану: г. Чебоксары, ул. Р. Люксембург, 16);

«Жилой дом, середина XVIII в.», расположенный по адресу: г. Чебоксары, ул. Михаила Сеспеля, д. 24 (адрес на момент принятия на государственную охрану: г. Чебоксары, ул. М. Сеспеля, 24);



«Дом Соловцова, 1-я пол. XVIII в.», расположенный по адресу: г. Чебоксары, ул. Константина Иванова, д. 16 (адрес на момент принятия на государственную охрану: г. Чебоксары, ул. Союзная, 23);

«Троицкий монастырь, XVII–XVIII вв.: Надвратная церковь Федора Стратилата; Троицкий собор; Церковь Толгской Божьей Матери; Здание трапезной; Корпус братских келий; Остатки стены», расположенный по адресу: г. Чебоксары, ул. Константина Иванова, д. 1 (адрес на момент принятия на государственную охрану: г. Чебоксары, ул. Союзная, 25);

«Дом на подклете (здание Соляной конторы), 1746 г.», расположенный по адресу: г. Чебоксары, ул. Михаила Сеспеля, д. 13 (адрес на момент принятия на государственную охрану: г. Чебоксары, ул. Союзная, на спуске к реке Волге);

*объекты культурного наследия регионального (республиканского) значения:*

«Здание аптеки, конец XIX в.», расположенное по адресу: г. Чебоксары, ул. Бондарева, д. 13/15 (адрес на момент принятия на государственную охрану: г. Чебоксары, ул. Бондарева, 9);

«Каменный двухэтажный дом с полуподвальными помещениями, XVIII–XX вв.», расположенный по адресу: г. Чебоксары, ул. Бондарева, д. 13/15 (адрес на момент принятия на государственную охрану: г. Чебоксары, ул. Бондарева, 13/15);

«Каменный двухэтажный дом, начало XX в.», расположенный по адресу: г. Чебоксары, ул. Константина Иванова, д. 20 (адрес на момент принятия на государственную охрану: г. Чебоксары, ул. К. Иванова, 20);

«Успенский собор, 1763 г.», расположенный по адресу: г. Чебоксары, ул. Константина Иванова, д. 1в (адрес на момент принятия на государственную охрану: г. Чебоксары, ул. Р. Люксембург, 10);

«Каменный двухэтажный дом с подвалами, I пол. XIX в.», расположенный по адресу: г. Чебоксары, бульвар Купца Ефремова, д. 2/5 (адрес на момент принятия на государственную охрану: г. Чебоксары, ул. К. Маркса, 7);

«Каменный двухэтажный дом, II пол. XIX в.», расположенный по адресу: г. Чебоксары, бульвар Купца Ефремова, д. 4 (адрес на момент принятия на государственную охрану: г. Чебоксары, ул. К. Маркса, 9);

«Дом, в котором 9 июля 1919 г. перед трудящимися города выступала Н.К. Крупская», расположенный по адресу: г. Чебоксары, бульвар Купца Ефремова, д. 10 (адрес на момент принятия на государственную охрану: г. Чебоксары, ул. К. Маркса, 11);

«Каменный двухэтажный дом с подвалами, XVIII–XX вв.», расположенный по адресу: г. Чебоксары, бульвар Купца Ефремова, д. 8 (адрес на момент принятия на государственную охрану: г. Чебоксары, ул. К. Маркса, 11а);

«Каменный двухэтажный дом, 1890 г.», расположенный по адресу: г. Чебоксары, бульвар Купца Ефремова, д. 14 (адрес на момент принятия на государственную охрану: г. Чебоксары, ул. К. Маркса, 13);

«Каменный двухэтажный дом, 1938 г.», расположенный по адресу: г. Чебоксары, бульвар Купца Ефремова, д. 16 (адрес на момент принятия на государственную охрану: г. Чебоксары, ул. К. Маркса, 15);

«Каменный двухэтажный дом с подвалом, 1917 г.», расположенный по адресу: г. Чебоксары, площадь Красная, д. 3 (адрес на момент принятия на государственную охрану: г. Чебоксары, ул. Плеханова, 7);

«Каменный двухэтажный дом, 1880 г.», расположенный по адресу: г. Чебоксары, ул. Михаила Сеспеля, д. 18 (адрес на момент принятия на государственную охрану: г. Чебоксары, ул. Сеспеля, 18);

«Административное здание, 1930-е годы», расположенный по адресу: г. Чебоксары, ул. Композиторов Воробьевых, д. 16 (адрес на момент принятия на государственную охрану: г. Чебоксары, ул. Володарского, 16);

«Дом жилой, 1930-е годы», расположенный по адресу: г. Чебоксары, ул. Константина Иванова, д. 2/15 (адрес на момент принятия на государственную охрану: г. Чебоксары, ул. К. Иванова, 2/15);

«Бывшее здание кинотеатра «Родина», 1933 г.», расположенный по адресу: г. Чебоксары, ул. Константина Иванова, д. 9 (адрес на момент принятия на государственную охрану: г. Чебоксары, ул. К. Иванова, 9/25);

«Здание первой Чебоксарской городской больницы, 1930 г.», расположенный по адресу: г. Чебоксары, ул. Константина Иванова, д. 14 (адрес на момент принятия на государственную охрану: г. Чебоксары, ул. К. Иванова, 14);

«Дом жилой, конец XVIII – начало XIX вв.», расположенный по адресу: г. Чебоксары, площадь Красная, д. 1 (адрес на момент принятия на государственную охрану: г. Чебоксары, ул. Плеханова, 5);

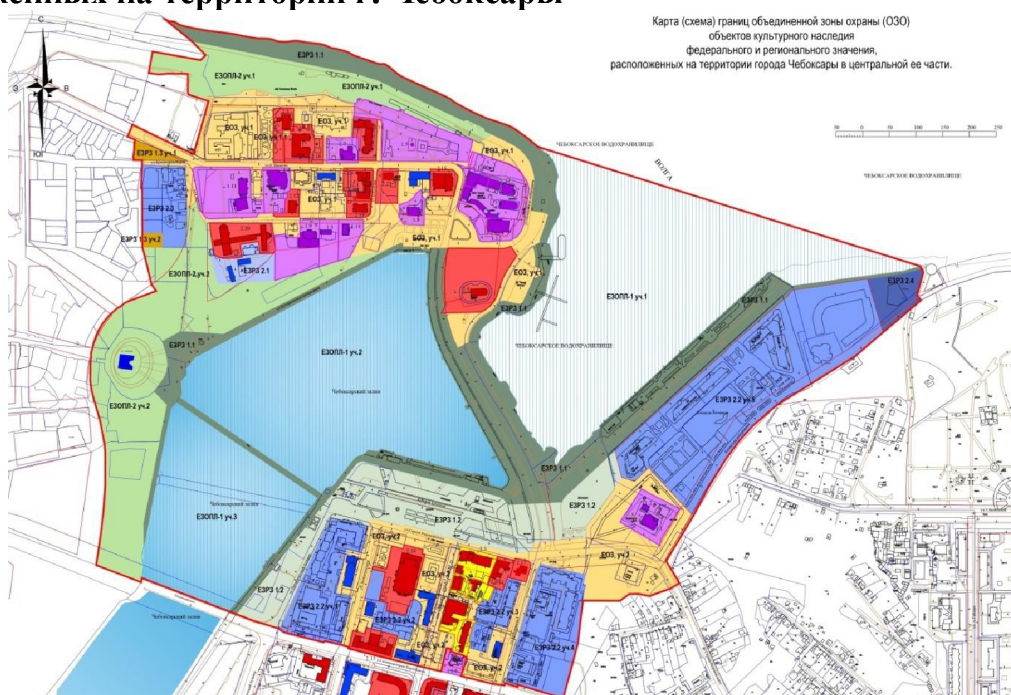
«Здание Чувашского государственного академического драматического театра им. К.В. Иванова, 1961 г.», расположенный по адресу: г. Чебоксары, площадь Красная, д. 7 (адрес на момент принятия на государственную охрану: г. Чебоксары, ул. Плеханова, 11);

«Административное здание, 1930-е годы», расположенный по адресу: г. Чебоксары, ул. Михаила Сеспеля, д. 12 (адрес на момент принятия на государственную охрану: г. Чебоксары, ул. Сеспеля, 12/9);

«Здание первого в Поволжье научного центра по борьбе с трахомой (памятник архитектуры конструктивизма), 1937 г.», расположенный по адресу: г. Чебоксары, ул. Михаила Сеспеля, д. 27 (адрес на момент принятия на государственную охрану: г. Чебоксары, ул. Сеспеля, 27);

«Михайлоархангельская церковь, 1702 г.», расположенный по адресу: г. Чебоксары, ул. Бондарева, д. 12 (адрес на момент принятия на государственную охрану: г. Чебоксары, ул. Бондарева, 12).

## 2. Карта (схема) объединенной зоны охраны объектов культурного наследия федерального и регионального (республиканского) значения, расположенных на территории г. Чебоксары



## Условные обозначения

### Объекты культурного наследия



– объекты культурного наследия федерального значения



– объекты культурного наследия регионального (республиканского) значения



– историческая застройка (здания до 1950-х годов постройки)

### Единая охранная зона объектов культурного наследия федерального и регионального (республиканского) значения (ЕОЗ)



– ЕОЗ – участки № 1, 1.1



– ЕОЗ – участок № 2

### Единая зона регулирования застройки и хозяйственной деятельности объектов культурного наследия федерального и регионального (республиканского) значения (ЕЗРЗ)



– ЕЗРЗ 1.1 – территория набережных, мостов и дамб



– ЕЗРЗ 1.2 – территория площадей, фрагментов улиц



– ЕЗРЗ 1.3 – территория открытых парковок, участок № 1



– ЕЗРЗ 1.3 – территория открытых парковок, участок № 2



– ЕЗРЗ 2.1 – территория, подлежащая застройке и реконструкции объектов капитального строительства высотой не более 14 м




– ЕЗРЗ 2.2 – территория, подлежащая застройке и реконструкции объектов капитального строительства высотой не более 20 м, участок № 1





– ЕЗРЗ 2.2 – территория, подлежащая застройке и реконструкции объектов капитального строительства высотой не более 20 м, участок № 2




– ЕЗРЗ 2.2 – территория, подлежащая застройке и реконструкции объектов капитального строительства высотой не более 20 м, участок № 3


 – ЕЗРЗ 2.2 – территория, подлежащая застройке и реконструкции объектов капитального строительства высотой не более 20 м, участок № 4


 – ЕЗРЗ 2.2 – территория, подлежащая застройке и реконструкции объектов капитального строительства высотой не более 20 м, участок № 5


 – ЕЗРЗ 2.3 – территория, подлежащая застройке и реконструкции объектов капитального строительства высотой не более 23 м

 – ЕЗРЗ 2.4 – территория, подлежащая застройке и реконструкции объектов капитального строительства высотой не более 27 м

Единая зона охраняемого природного ландшафта объектов культурного наследия федерального и регионального (республиканского) значения (ЕЗОПЛ)

 – ЕЗОПЛ-1 – территория водной акватории Чебоксарского водохранилища, участок № 1

 – ЕЗОПЛ-1 – территория водной акватории Чебоксарского водохранилища, участок № 2

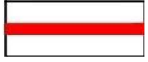
 – ЕЗОПЛ-1 – территория водной акватории Чебоксарского водохранилища, участок № 3

 – ЕЗОПЛ-2 – территория ценного природного ландшафта, участок № 1

 – ЕЗОПЛ-2 – территория ценного природного ландшафта, участок № 2

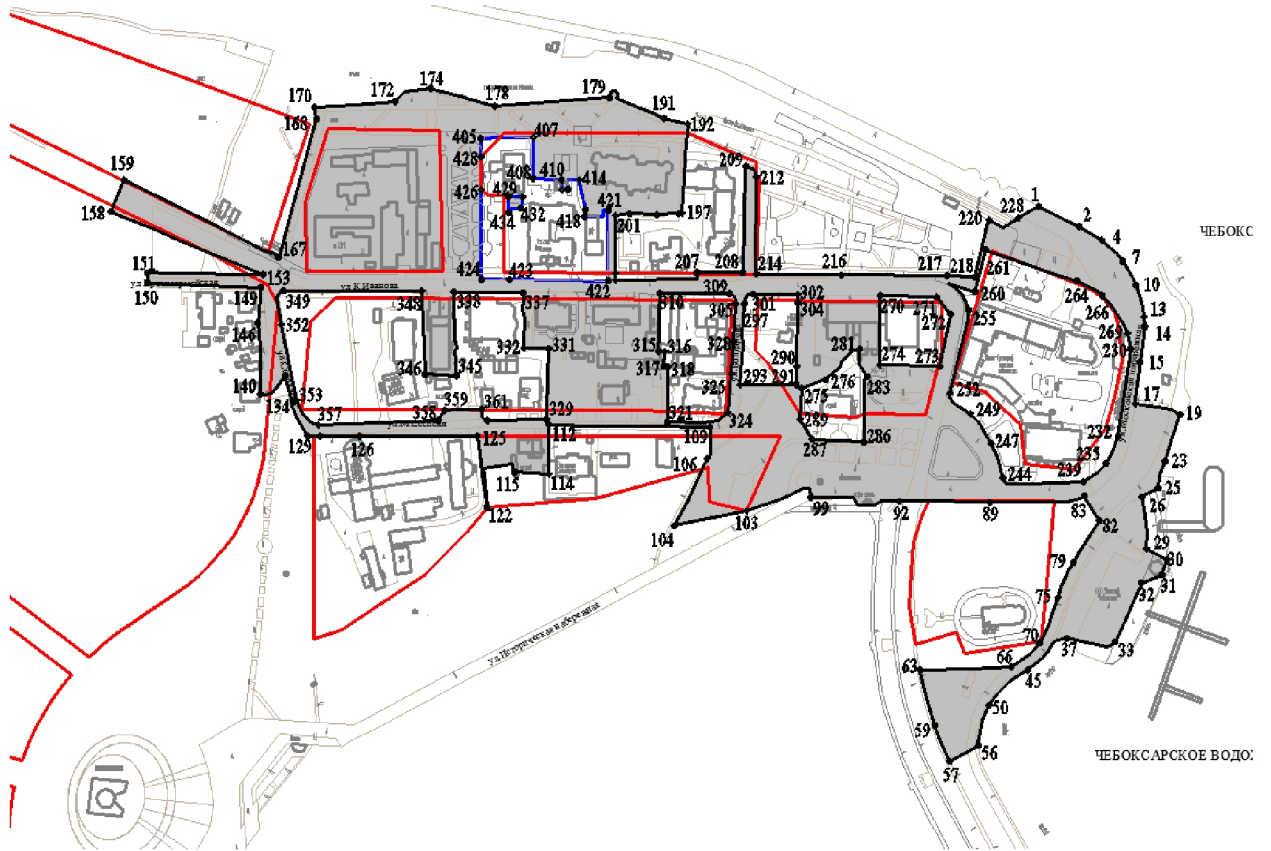
Границы

 – границы земельных участков, прошедших кадастровый учет

 – общая граница объединенной зоны охраны объектов культурного наследия федерального и регионального (республиканского) значения

### 3. Территория ЕОЗ включает 3 участка: № 1, 1.1 и 2

#### 3.1. Карта (схема) ЕОЗ, участок № 1



Карта (схема) ЕОЗ, участок № 1.1 (фрагмент) (границы обозначены поворотными точками № 429–434)





**Координаты поворотных точек ЕОЗ, участки № 1 и 1.1**

Номер точки	Координаты точек в МСК-21	
	X	Y
1	2	3
1	410929.0025	1231653.0348
2	410914.5308	1231682.7916
3	410908.5113	1231694.0167
4	410904.7700	1231699.4663
5	410899.6456	1231705.8922
6	410895.3344	1231710.3662
7	410889.3965	1231715.2466
8	410884.0279	1231719.0694
9	410879.8795	1231721.5097
10	410872.4776	1231724.8448
11	410864.9942	1231727.3662
12	410856.6163	1231729.7251
13	410849.2144	1231731.0263
14	410842.5445	1231731.4331
15	410816.9219	1231728.1798
16	410789.7544	1231724.7632
17	410786.7892	1231724.3032
18	410782.6865	1231750.7515
19	410778.8686	1231757.4907
20	410773.2560	1231755.2131
21	410768.7147	1231753.7993
22	410764.6340	1231752.5290
23	410745.0310	1231746.3470
24	410734.2637	1231741.9756
25	410725.8400	1231741.1600
26	410719.4185	1231729.0904
27	410710.9900	1231731.1900
28	410694.0800	1231733.3900
29	410681.8700	1231732.5100
30	410674.2200	1231747.8900
31	410663.0300	1231744.1000
32	410657.3621	1231728.9401
33	410614.7100	1231709.5600
34	410612.0200	1231705.9500
35	410611.1000	1231703.5200
36	410613.1800	1231692.1600
37	410617.2700	1231674.1100
38	410615.4094	1231664.8669
39	410614.0400	1231664.3400
40	410610.7000	1231661.2400
41	410610.3540	1231661.8387

1	2	3
42	410608.3652	1231660.5044
43	410602.9966	1231656.0308
44	410599.4990	1231652.2075
45	410594.3746	1231645.0498
46	410589.4942	1231636.9970
47	410586.0776	1231632.0352
48	410582.4175	1231627.4800
49	410577.3745	1231623.0064
50	410568.9151	1231616.7431
51	410563.6280	1231613.9776
52	410558.3408	1231611.7813
53	410550.0440	1231609.7480
54	410545.4888	1231608.9346
55	410541.5845	1231608.7720
56	410539.8518	1231608.8802
57	410528.5563	1231587.7599
58	410540.4458	1231581.9292
59	410554.3550	1231576.6421
60	410560.3741	1231574.4463
61	410576.6422	1231569.8096
62	410592.3409	1231566.2305
63	410594.5725	1231565.8913
64	410594.5725	1231566.9140
65	410595.4496	1231603.3480
66	410596.5898	1231633.0710
67	410602.2205	1231641.3390
68	410605.7742	1231646.1240
69	410609.8895	1231650.4380
70	410614.1500	1231653.9180
71	410618.0484	1231656.4430
72	410622.5321	1231658.7480
73	410627.2206	1231660.8800
74	410632.6913	1231662.5710
75	410646.5598	1231667.3300
76	410654.5112	1231670.0250
77	410660.8081	1231672.5730
78	410666.3195	1231675.4630
79	410672.3653	1231679.0280
80	410678.5320	1231682.5550
81	410690.4949	1231690.3230
82	410702.3994	1231697.9140
83	410720.0808	1231686.9590
84	410719.3439	1231685.5070
85	410718.2780	1231683.0270
86	410716.5161	1231677.4740
87	410715.9088	1231674.4950

1	2	3
88	410715.5107	1231665.4730
89	410715.4875	1231617.2880
90	410715.5255	1231612.9150
91	410716.2679	1231569.7480
92	410716.2386	1231550.4669
93	410716.8958	1231547.4128
94	410716.6891	1231537.9913
95	410713.3388	1231531.6948
96	410713.3542	1231520.3199
97	410718.8700	1231517.0200
98	410718.8700	1231501.4700
99	410719.0800	1231484.9900
100	410725.3616	1231484.7505
101	410725.2940	1231480.1422
102	410717.9306	1231464.6362
103	410709.3900	1231437.8800
104	410698.5700	1231384.6000
105	410715.8200	1231394.3700
106	410747.3300	1231408.9400
107	410749.5400	1231411.0100
108	410763.0500	1231411.0100
109	410769.6900	1231410.9600
110	410770.1800	1231365.2000
111	410770.6400	1231328.9200
112	410771.5200	1231292.0500
113	410763.2200	1231292.1600
114	410736.0200	1231292.0500
115	410737.2800	1231266.8000
116	410740.8000	1231265.8000
117	410743.1800	1231265.6000
118	410743.0100	1231264.5900
119	410741.6900	1231254.5800
120	410739.9400	1231243.7000
121	410735.9100	1231244.8300
122	410711.9900	1231246.8700
123	410735.7500	1231242.9100
124	410737.8700	1231243.1500
125	410763.3600	1231239.6300
126	410763.4200	1231152.6000
127	410763.4200	1231123.4800
128	410763.4700	1231119.5100
129	410763.6639	1231114.4131
130	410772.9170	1231108.6090
131	410776.6588	1231106.4131
132	410785.1222	1231103.3513
133	410793.5821	1231101.1246



1	2	3
134	410806.6915	1231097.7940
135	410804.8648	1231096.5211
136	410799.4414	1231092.7358
137	410795.2856	1231089.0059
138	410794.0655	1231086.6470
139	410793.3242	1231083.0317
140	410793.4596	1231079.6186
141	410807.2000	1231079.6800
142	410811.1800	1231079.6900
143	410816.5700	1231079.7100
144	410819.8300	1231079.7200
145	410827.3400	1231079.7500
146	410845.1200	1231077.7200
147	410851.3036	1231078.8175
148	410866.0675	1231079.3693
149	410870.7021	1231080.1518
150	410873.7991	1230996.5009
151	410881.2526	1230996.6186
152	410881.0100	1231011.9900
153	410879.9300	1231081.7100
154	410905.9700	1231017.3000
155	410911.1100	1231004.5800
156	410919.5200	1230983.7700
157	410919.6104	1230983.5502
158	410925.3734	1230969.5314
159	410948.2500	1230978.9500
160	410918.2800	1231040.1900
161	410897.1865	1231083.3048
162	410895.8174	1231086.1013
163	410895.2600	1231087.2400
164	410896.2100	1231087.6700
165	410894.4300	1231091.6600
166	410893.3500	1231091.1800
167	410892.4200	1231093.1000
168	410992.2100	1231121.0400
169	410997.1115	1231119.9982
170	411000.6955	1231119.7516
171	411001.9832	1231149.3461
172	411004.9472	1231179.0557
173	411011.7994	1231185.6016
174	411014.2100	1231204.8901
175	411012.9665	1231209.9878
176	411007.9027	1231230.1807
177	411007.3577	1231232.0252
178	411001.3801	1231252.2601
179	411007.5800	1231336.7300

1	2	3
180	411009.6301	1231337.2700
181	411011.0701	1231337.9800
182	411012.6200	1231339.2200
183	411012.8200	1231339.7500
184	411012.6500	1231341.6001
185	411011.8801	1231342.3000
186	411010.7000	1231342.6700
187	411009.0301	1231342.8100
188	411007.0801	1231341.9001
189	411000.0001	1231359.9287
190	410996.3956	1231368.3728
191	410992.6988	1231377.0328
192	410988.6319	1231394.6021
193	410987.4700	1231394.8400
194	410975.9300	1231393.8000
195	410963.4952	1231393.2098
196	410963.5600	1231392.7000
197	410924.0600	1231390.5100
198	410924.0900	1231388.1000
199	410923.3600	1231371.8800
200	410923.9100	1231351.8700
201	410922.8100	1231341.3900
202	410880.9200	1231341.3699
203	410880.9200	1231341.3700
204	410876.0500	1231341.3700
205	410876.4500	1231401.2700
206	410880.4900	1231401.3000
207	410881.3700	1231401.3100
208	410881.1900	1231435.1200
209	410957.8800	1231437.3800
210	410956.5300	1231441.6500
211	410955.3700	1231443.8300
212	410950.5600	1231445.1900
213	410881.7000	1231444.6000
214	410880.4300	1231445.0500
215	410880.1600	1231447.7000
216	410879.7000	1231507.8500
217	410879.1200	1231585.4800
218	410877.9700	1231606.1600
219	410918.1200	1231615.8400
220	410919.2711	1231616.4292
221	410913.8311	1231627.0571
222	410915.6206	1231629.1885
223	410915.6206	1231630.0831
224	410917.0327	1231631.6587
225	410918.6465	1231635.0611

1	2	3
226	410919.4912	1231636.3282
227	410920.5235	1231637.8765
228	410920.9238	1231638.4775
229 (1)	410929.0025	1231653.0348
230	410826.4400	1231720.9900
231	410788.1330	1231715.3100
232	410763.1900	1231711.9300
233	410753.7500	1231708.6900
234	410747.2500	1231705.3500
235	410743.4300	1231702.7800
236	410736.6500	1231696.3900
237	410732.8900	1231689.7700
238	410731.5300	1231688.2500
239	410730.3900	1231686.2400
240	410728.4200	1231645.5400
241	410728.4200	1231632.4400
242	410728.8900	1231630.6200
243	410729.7600	1231628.8500
244	410732.9100	1231626.9500
245	410741.6700	1231624.7200
246	410747.7800	1231622.7100
247	410757.8600	1231618.0300
248	410773.2200	1231609.2500
249	410779.3400	1231602.9900
250	410787.3000	1231589.6800
251	410791.1400	1231587.5700
252	410793.9400	1231587.5700
253	410835.2400	1231598.1000
254	410847.2600	1231601.0200
255	410854.2900	1231601.5300
256	410859.6100	1231599.6800
257	410865.0600	1231596.8500
258	410869.1600	1231593.1900
259	410873.6800	1231586.4500
260	410867.3969	1231606.3018
261	410898.0000	1231614.1100
262	410896.3600	1231618.5700
263	410878.5800	1231670.6600
264	410875.5100	1231681.3700
265	410867.8000	1231696.2800
266	410864.5000	1231700.0200
267	410857.1400	1231706.7800
268	410844.2100	1231715.5500
269	410837.2800	1231718.7800
270	410864.8100	1231536.3600
271	410863.6900	1231577.7700

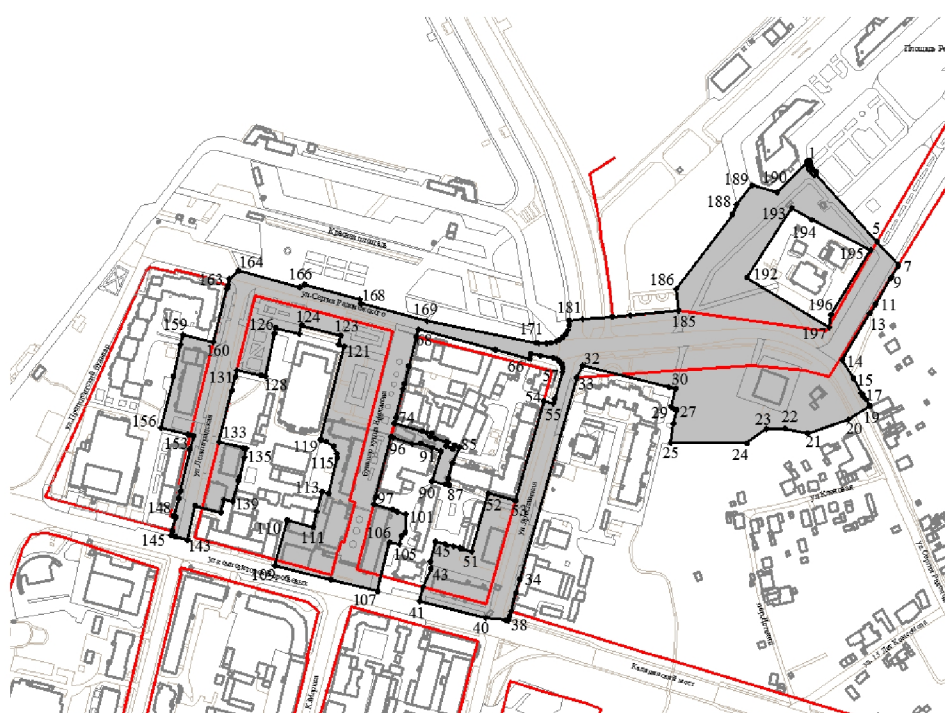
1	2	3
272	410851.2300	1231588.2600
273	410813.7700	1231580.4600
274	410814.9000	1231535.9100
275	410797.8200	1231478.6600
276	410803.9400	1231496.1800
277	410812.8900	1231506.7200
278	410816.9900	1231507.9300
279	410825.0600	1231516.7700
280	410824.8900	1231519.0400
281	410826.1400	1231521.1600
282	410815.2500	1231520.6700
283	410806.4400	1231526.7900
284	410803.5200	1231525.0700
285	410779.1800	1231524.7900
286	410758.9600	1231524.4900
287	410761.1000	1231486.1200
288	410768.7100	1231481.4500
289	410775.2800	1231477.4300
290	410813.7100	1231474.9000
291	410800.5300	1231474.6600
292	410800.4360	1231441.9330
293	410800.4210	1231433.1110
294	410828.7300	1231435.1200
295	410829.8800	1231435.2100
296	410835.3100	1231434.8600
297	410858.7700	1231436.3500
298	410861.2710	1231437.0160
299	410864.4100	1231438.1500
300	410865.4500	1231439.8200
301	410865.7900	1231442.8600
302	410865.6000	1231475.8100
303	410860.9510	1231475.7400
304	410859.6300	1231475.7200
305	410858.4800	1231429.9700
306	410861.2800	1231429.9200
307	410864.1200	1231428.7900
308	410865.5500	1231427.2400
309	410866.0600	1231425.2100
310	410866.3200	1231373.9400
311	410861.6900	1231373.9100
312	410855.8800	1231373.6300
313	410853.7900	1231373.4900
314	410837.1600	1231373.2600
315	410824.5700	1231373.0700
316	410824.4800	1231377.4600
317	410813.5100	1231377.0900

1	2	3
318	410813.5300	1231379.7500
319	410808.6857	1231379.8296
320	410807.1242	1231379.8553
321	410773.4900	1231379.5600
322	410772.6400	1231405.6800
323	410774.8900	1231416.5800
324	410780.0100	1231424.1100
325	410808.2700	1231426.8000
326	410808.2829	1231426.3169
327	410808.8500	1231426.5000
328	410831.2900	1231428.3800
329	410775.2000	1231290.3900
330	410782.2400	1231290.6000
331	410826.4900	1231292.3000
332	410826.9000	1231273.6400
333	410830.4000	1231273.8800
334	410848.3500	1231274.2500
335	410854.5600	1231273.2900
336	410862.4100	1231273.3400
337	410866.8500	1231273.3800
338	410867.4900	1231222.2500
339	410862.7800	1231222.3500
340	410832.2000	1231223.3000
341	410831.1000	1231223.9900
342	410827.1000	1231224.2700
343	410825.4000	1231223.2700
344	410817.0900	1231223.6300
345	410806.9300	1231224.1400
346	410807.9500	1231201.0500
317	410862.9500	1231199.0100
348	410868.0400	1231198.6300
349	410868.3000	1231096.6500
350	410866.5400	1231093.7200
351	410863.1700	1231091.5300
352	410843.9000	1231095.0400
353	410788.7400	1231105.9200
354	410780.1700	1231110.0000
355	410774.2700	1231115.2400
356	410771.7400	1231119.1700
357	410771.3700	1231122.2800
358	410774.4500	1231210.6900
359	410781.9600	1231215.3400
360	410782.3200	1231225.3700
361	410782.4100	1231242.6100
362	410778.6100	1231242.8000
363	410776.7900	1231243.4800

1	2	3
364	410775.4200	1231245.0300
365	410774.6400	1231246.7700
366 (329)	410775.2000	1231290.3900
367	410775.2000	1231290.3900
368	410782.2400	1231290.6000
369	410826.4900	1231292.3000
370	410826.9000	1231273.6400
371	410830.4000	1231273.8800
372	410848.3500	1231274.2500
373	410854.5600	1231273.2900
374	410862.4100	1231273.3400
375	410866.8500	1231273.3800
376	410867.4900	1231222.2500
377	410862.7800	1231222.3500
378	410832.2000	1231223.3000
379	410831.1000	1231223.9900
380	410827.1000	1231224.2700
381	410825.4000	1231223.2700
382	410817.0900	1231223.6300
383	410806.9300	1231224.1400
384	410807.9500	1231201.0500
385	410862.9500	1231199.0100
386	410868.0400	1231198.6300
387	410868.3000	1231096.6500
388	410866.5400	1231093.7200
389	410863.1700	1231091.5300
390	410843.9000	1231095.0400
391	410788.7400	1231105.9200
392	410780.1700	1231110.0000
393	410774.2700	1231115.2400
394	410771.7400	1231119.1700
395	410771.3700	1231122.2800
396	410774.4500	1231210.6900
397	410781.9600	1231215.3400
398	410782.3200	1231225.3700
399	410782.4100	1231242.6100
400	410778.6100	1231242.8000
401	410776.7900	1231243.4800
402	410775.4200	1231245.0300
403	410774.6400	1231246.7700
404 (367)	410775.2000	1231290.3900
405	410978.1000	1231241.9300
406	410979.1600	1231257.0100
407	410979.0600	1231280.8200
408	410949.0700	1231280.6800
409	410948.5000	1231296.8200

1	2	3
410	410948.5200	1231301.5900
411	410941.3200	1231301.7000
412	410941.3900	1231306.3000
413	410948.6000	1231306.2000
414	410948.4300	1231314.7900
415	410946.0100	1231314.5800
416	410926.7500	1231319.2900
417	410926.7700	1231318.5600
418	410922.0100	1231318.5100
419	410921.8700	1231332.2500
420	410926.5300	1231332.7000
421	410926.4700	1231335.9300
422	410875.4300	1231335.9300
423	410876.3800	1231263.1000
424	410876.4700	1231242.6300
425	410881.6400	1231242.6000
426	410941.3200	1231242.2600
427	410951.3100	1231243.4100
428	410964.9200	1231242.3500
Участок 1.1		
429	410935.9200	1231262.5000
430	410935.9315	1231272.9400
431	410932.4100	1231272.9400
432	410927.7500	1231271.6800
433	410927.6000	1231263.2500
434	410924.7200	1231262.6200

### 3.2. Карта (схема) ЕОЗ, участок № 2



**Координаты поворотных точек ЕОЗ, участок № 2**

Номер точки	Координаты точек в МСК-21	
	X	Y
1	2	3
1	410306.2805	1231946.7822
2	410304.2200	1231947.1600
3	410300.9000	1231948.5000
4	410296.4900	1231952.1800
5	410235.2015	1232009.0541
6	410216.4898	1232026.4180
7	410214.2208	1232028.5236
8	410213.3116	1232028.1948
9	410203.6172	1232022.2926
10	410202.3223	1232021.5156
11	410179.5228	1232007.6250
12	410175.5219	1232005.1875
13	410171.3551	1232002.3750
14	410129.7463	1231977.6018
15	410113.3400	1231987.8300
16	410100.1100	1231994.7800
17	410098.2000	1231995.8200
18	410094.8000	1231998.8700
19	410088.5000	1232002.6300
20	410076.5600	1231983.1000
21	410064.2400	1231946.2500
22	410068.3800	1231925.8500
23	410068.0000	1231908.6200
24	410055.3100	1231891.1300
25	410055.5876	1231822.0137
26	410072.8225	1231824.1694
27	410085.2602	1231827.3539
28	410086.3500	1231824.1500
29	410087.8300	1231822.3200
30	410103.8621	1231826.4147
31	410105.3705	1231820.2535
32	410124.4935	1231742.1428
33	410113.6550	1231736.7550
34	409933.9310	1231685.3170
35	409921.6520	1231681.7350
36	409905.1550	1231677.1800
37	409901.1275	1231676.0292
38	409896.7762	1231674.7859
39	409897.3630	1231672.8670
40	409899.5431	1231653.7681
41	409914.1600	1231594.1300



1	2	3
42	409926.9400	1231597.5800
43	409943.5800	1231604.5500
44	409949.5800	1231604.2700
45	409967.7500	1231608.7400
46	409965.3400	1231617.5900
47	409963.3500	1231624.8600
48	409961.5900	1231631.2600
49	409961.4700	1231631.6400
50	409961.1230	1231632.8510
51	409958.5942	1231641.3553
52	410010.9112	1231656.5359
53	410003.7700	1231681.3400
54	410092.8846	1231706.8925
55	410090.6237	1231715.6670
56	410094.7667	1231716.9020
57	410118.1536	1231723.7800
58	410119.6071	1231723.9370
59	410122.4929	1231724.0190
60	410122.4929	1231724.0190
61	410128.5008	1231721.0450
62	410130.2524	1231718.7000
63	410131.5459	1231715.6820
64	410133.4377	1231703.6570
65	410135.0560	1231695.2100
66	410130.6991	1231693.9237
67	410138.5700	1231662.8200
68	410157.0689	1231593.1334
69	410150.2350	1231591.3700
70	410124.2845	1231584.6740
71	410108.4844	1231580.5970
72	410103.6407	1231579.3472
73	410078.2194	1231572.7877
74	410073.0966	1231571.4659
75	410065.8545	1231597.1477
76	410064.9332	1231600.6430
77	410064.4136	1231605.2768
78	410061.0440	1231604.2661
79	410059.8052	1231608.3970
80	410056.8437	1231618.4189
81	410056.2151	1231619.8802
82	410052.7774	1231618.4014
83	410050.1333	1231624.5460
84	410053.5709	1231626.0250
85	410051.6939	1231630.3877
86	410037.5860	1231624.1743
87	410023.7636	1231620.2807

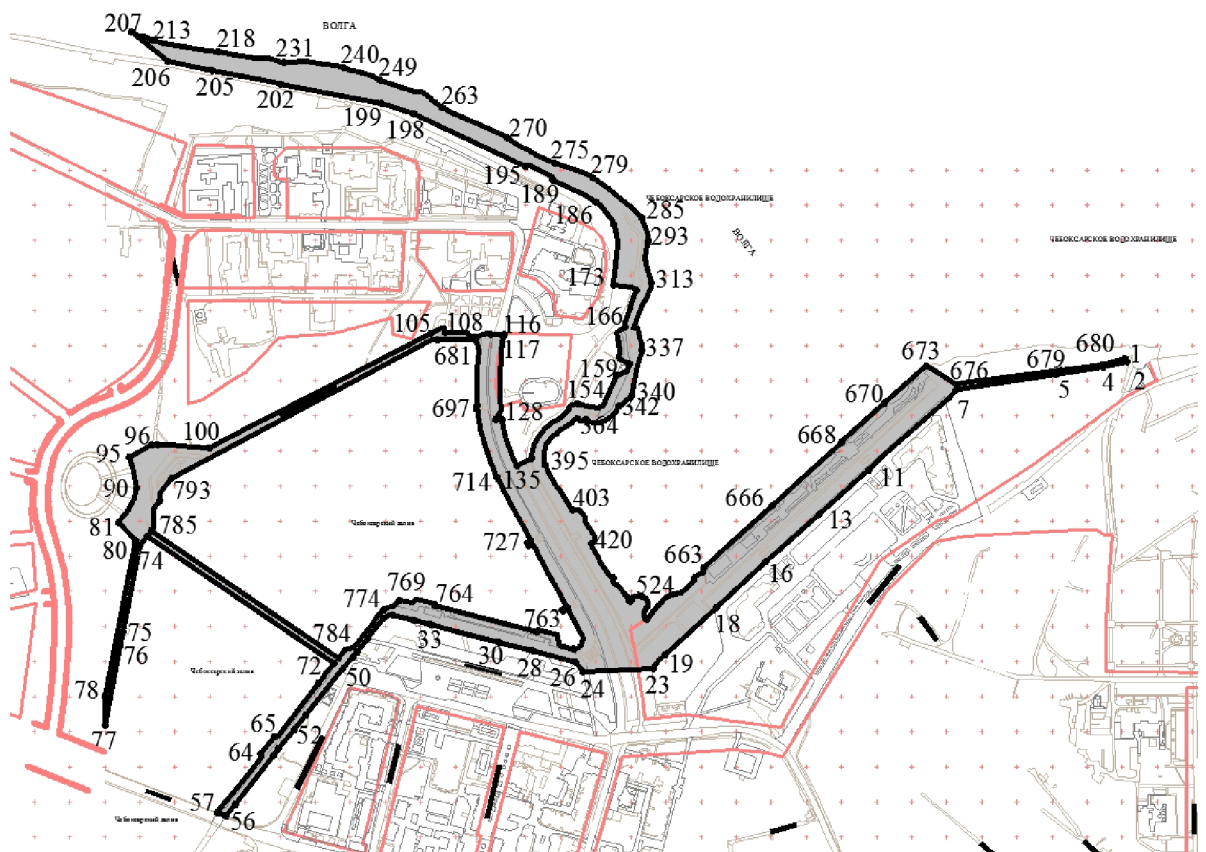
1	2	3
88	410017.9000	1231621.0500
89	410018.6000	1231617.8000
90	410021.2700	1231605.3700
91	410048.3600	1231613.7300
92	410051.2300	1231605.9000
93	410055.1100	1231595.3200
94	410054.8100	1231587.4300
95	410060.7600	1231570.0500
96	410061.2053	1231568.3976
97	410007.6259	1231554.5724
98	410000.7362	1231552.7947
99	409996.2000	1231570.1600
100	409994.0200	1231573.8400
101	409991.9100	1231581.6100
102	409976.4000	1231581.4700
103	409975.7400	1231581.3000
104	409972.6200	1231578.0600
105	409965.0100	1231576.0100
106	409966.7500	1231566.9600
107	409923.2000	1231556.2700
108	409933.4084	1231513.8398
109	409945.9200	1231462.7200
110	409986.6130	1231474.1730
111	409980.3800	1231497.6501
112	409994.4083	1231501.0671
113	410012.0200	1231505.9000
114	410010.3000	1231511.9800
115	410041.9600	1231519.5700
116	410046.0400	1231519.5400
117	410052.2900	1231516.3500
118	410056.6909	1231509.9286
119	410058.1520	1231504.2749
120	410058.9400	1231504.4800
121	410141.8200	1231526.1900
122	410143.1200	1231520.8600
123	410151.5200	1231522.9000
124	410160.5600	1231487.3500
125	410152.7300	1231485.3300
126	410158.2200	1231464.0400
127	410153.3800	1231462.9900
128	410114.9900	1231454.6100
129	410115.7200	1231450.9200
130	410120.5000	1231428.8500
131	410114.7700	1231427.4100
132	410102.0269	1231424.1671
133	410056.2600	1231412.5700

1	2	3
134	410051.2300	1231434.7600
135	410050.6779	1231437.1956
136	410042.5100	1231435.4500
137	410024.8021	1231430.9986
138	410021.9500	1231430.1700
139	410003.0904	1231424.8877
140	410005.1000	1231417.3000
141	409993.4900	1231414.1200
142	409999.3900	1231390.8400
143	409968.9255	1231383.7697
144	409972.1150	1231372.6561
145	409972.9541	1231369.1315
146	409976.9800	1231370.1000
147	409988.9100	1231372.9700
148	409989.9412	1231373.2181
149	409990.3926	1231371.0890
150	410006.3779	1231376.1827
151	410012.5354	1231377.6022
152	410049.9443	1231386.1115
153	410061.5617	1231389.3922
154	410062.6054	1231386.4048
155	410063.2792	1231384.4384
156	410068.9079	1231359.9706
157	410114.9000	1231371.0500
158	410143.0900	1231377.2100
159	410152.2304	1231379.6277
160	410145.3137	1231407.3862
161	410193.2000	1231419.5300
162	410196.1780	1231420.2853
163	410202.0554	1231421.7760
164	410209.2271	1231430.0830
165	410194.5535	1231485.5570
166	410197.0259	1231489.7867
167	410183.5235	1231540.0552
168	410179.9771	1231541.0639
169	410164.4551	1231600.7150
170	410144.9347	1231700.2025
171	410144.7080	1231702.1182
172	410144.4478	1231709.3735
173	410144.9033	1231713.4082
174	410146.2695	1231717.8658
175	410147.3497	1231720.5244
176	410147.5385	1231720.9892
177	410149.9463	1231724.2427
178	410152.5493	1231726.7153
179	410156.3887	1231728.9605

1	2	3
180	410160.5533	1231729.9366
181	410164.8079	1231730.2121
182	410166.1200	1231742.0000
183	410168.2400	1231769.2400
184	410169.4900	1231785.1800
185	410173.6700	1231829.0800
186	410192.7100	1231826.9400
187	410259.4900	1231878.1000
188	410268.4900	1231881.6500
189	410285.9477	1231895.9687
190	410279.0504	1231918.5350
191 (1)	410306.2805	1231946.7822
192	410202.9600	1231891.1500
193	410265.1600	1231931.8700
194	410254.7100	1231949.8600
195	410227.8100	1232003.3900
196	410169.9200	1231967.2900
197	410158.7500	1231965.8200
198 (192)	410202.9600	1231891.1500

#### 4. Границы территории ЕЗРЗ

##### 4.1. Карта (схема) ЕЗРЗ 1.1 (территория набережных, пешеходного моста и транспортной дамбы)



**Координаты поворотных точек ЕЗРЗ 1.1  
(территория набережных, пешеходного моста и транспортной дамбы)**

Номер точки	Координаты точек в МСК-21	
	X	Y
1	2	3
1	410682.1900	1232453.9100
2	410677.6100	1232456.5400
3	410677.3100	1232455.3500
4	410668.9900	1232422.2600
5	410658.6200	1232354.5500
6	410637.5200	1232216.8100
7	410636.9000	1232213.2900
8	410625.5900	1232204.5200
9	410543.5200	1232109.9100
10	410532.5900	1232097.5600
11	410522.4600	1232088.7900
12	410515.0500	1232080.4400
13	410460.4300	1232018.9100
14	410410.9600	1231963.1700
15	410402.1300	1231953.2200
16	410392.8900	1231942.7100
17	410389.3100	1231938.8100
18	410327.1800	1231871.2000
19	410259.6910	1231798.2301
20	410251.6543	1231789.4453
21	410247.7501	1231786.1914
22	410244.2686	1231784.0767
23	410240.2993	1231782.4825
24	410235.6968	1231681.1948
25	410239.8115	1231678.8872
26	410248.4111	1231671.5821
27	410259.7085	1231632.0044
28	410265.2549	1231609.6666
29	410275.8056	1231566.8917
30	410277.1543	1231561.7378
31	410289.8315	1231513.2896
32	410291.2778	1231507.7623
33	410302.6363	1231464.3545
34	410308.8379	1231440.6544
35	410316.7594	1231410.3823
36	410316.7960	1231409.4272
37	410316.6700	1231407.7750
38	410316.3409	1231405.7710
39	410315.8927	1231404.1421
40	410315.2940	1231402.6313
41	410314.4819	1231401.0605

1	2	3
42	410313.3502	1231399.2119
43	410312.6275	1231398.2134
44	410312.2051	1231397.7325
45	410283.8906	1231375.4951
46	410279.0498	1231371.7456
47	410263.5923	1231359.5693
48	410260.4107	1231357.0547
49	410257.0556	1231354.3711
50	410240.6700	1231339.5700
51	410173.9500	1231286.6400
52	410152.8900	1231269.9200
53	410126.7300	1231247.5600
54	410116.2700	1231239.5100
55	410047.1379	1231186.1861
56	410030.3308	1231172.8934
57	410035.1960	1231160.2317
58	410041.0200	1231163.8600
59	410052.2200	1231173.5000
60	410079.2300	1231196.7700
61	410113.9316	1231223.4471
62	410115.4862	1231222.8286
63	410116.5271	1231223.7632
64	410119.3906	1231222.5683
65	410143.1746	1231241.7647
66	410142.6241	1231244.2270
67	410143.5325	1231244.9533
68	410143.3105	1231246.0323
69	410219.4100	1231304.5400
70	410228.2500	1231311.3300
71	410233.5400	1231315.4000
72	410247.7659	1231326.3293
73	410427.9871	1231060.7230
74	410415.0000	1231050.0900
75	410291.1782	1231025.7404
76	410271.9400	1231022.1300
77	410159.5742	1231000.0751
78	410201.1553	1231000.0000
79	410355.2500	1231030.4700
80	410422.5500	1231043.5100
81	410447.9300	1231019.4500
82	410450.9200	1231022.0800
83	410455.2400	1231025.2700
84	410457.0659	1231026.5888
85	410462.1796	1231030.1659
86	410469.3700	1231035.0500
87	410477.9000	1231040.0500

1	2	3
88	410482.6600	1231042.3900
89	410492.5800	1231044.0200
90	410497.4700	1231044.8000
91	410512.2378	1231043.1442
92	410519.8700	1231041.5200
93	410527.4964	1231039.3226
94	410535.4200	1231036.8900
95	410541.2900	1231034.7600
96	410558.8286	1231066.8814
97	410559.3853	1231075.2466
98	410558.3081	1231095.2203
99	410556.3673	1231122.8296
100	410554.5664	1231149.0352
101	410585.8336	1231208.9018
102	410636.9156	1231308.9508
103	410669.5819	1231371.6590
104	410715.7345	1231460.8946
105	410717.9306	1231464.6362
106	410725.2940	1231480.1422
107	410725.3616	1231484.7505
108	410719.0800	1231484.9900
109	410718.8700	1231501.4700
110	410718.8700	1231517.0200
111	410713.3542	1231520.3199
112	410713.3388	1231531.6948
113	410716.6891	1231537.9913
114	410716.8958	1231547.4128
115	410716.2386	1231550.4669
116	410716.2679	1231569.7480
117	410713.2518	1231568.1990
118	410705.4889	1231566.8540
119	410702.5237	1231566.2510
120	410694.0244	1231565.5080
121	410679.0825	1231564.2680
122	410664.0089	1231563.3510
123	410648.6030	1231563.2540
124	410636.3576	1231563.2890
125	410625.3445	1231563.7810
126	410608.2080	1231565.0910
127	410594.5725	1231556.9140
128	410594.5725	1231565.8913
129	410592.3409	1231566.2305
130	410576.6422	1231569.8096
131	410560.3741	1231574.4463
132	410554.3550	1231576.6421
133	410540.4458	1231581.9292

1	2	3
134	410528.5563	1231587.7599
135	410539.8518	1231608.8802
136	410541.5845	1231608.7720
137	410545.4888	1231608.9346
138	410550.0440	1231609.7480
139	410558.3408	1231611.7813
140	410563.6280	1231613.9776
141	410568.9151	1231616.7431
142	410577.3745	1231623.0064
143	410582.4175	1231627.4800
144	410586.0776	1231632.0352
145	410589.4942	1231636.9970
146	410594.3746	1231645.0498
147	410599.4990	1231652.2075
148	410602.9966	1231656.0308
149	410608.3652	1231660.5044
150	410610.3540	1231661.8387
151	410610.7000	1231661.2400
152	410614.0400	1231664.3400
153	410615.4094	1231664.8669
154	410617.2700	1231674.1100
155	410613.1800	1231692.1600
156	410611.1000	1231703.5200
157	410612.0200	1231705.9500
158	410614.7100	1231709.5600
159	410657.3621	1231728.9401
160	410663.0300	1231744.1000
161	410674.2200	1231747.8900
162	410681.8700	1231732.5100
163	410694.0800	1231733.3900
164	410710.9900	1231731.1900
165	410719.4185	1231729.0904
166	410725.8400	1231741.1600
167	410734.2637	1231741.9756
168	410745.0310	1231746.3470
169	410764.6340	1231752.5290
170	410773.2560	1231755.2131
171	410778.8686	1231757.4907
172	410782.6865	1231750.7515
173	410786.7892	1231724.3032
174	410789.7544	1231724.7632
175	410816.9219	1231728.1798
176	410842.5445	1231731.4331
177	410849.2144	1231731.0263
178	410856.6163	1231729.7251
179	410864.9942	1231727.3662



1	2	3
180	410872.4776	1231724.8448
181	410879.8795	1231721.5097
182	410884.0279	1231719.0694
183	410889.3965	1231715.2466
184	410895.3344	1231710.3662
185	410899.6456	1231705.8922
186	410904.7700	1231699.4663
187	410908.5113	1231694.0167
188	410914.5308	1231682.7916
189	410935.9556	1231638.7378
190	410938.6235	1231638.1519
191	410940.8732	1231637.5496
192	410942.5279	1231635.5816
193	410956.7828	1231605.4590
194	410956.6534	1231602.0571
195	410954.8756	1231599.7432
196	411000.0001	1231503.6094
197	411013.7900	1231474.5500
198	411030.3901	1231440.4201
199	411044.8100	1231394.2201
200	411053.7901	1231344.8300
201	411063.2101	1231298.2801
202	411072.5101	1231251.1100
203	411074.4601	1231241.3500
204	411082.1401	1231202.8801
205	411092.0900	1231153.0501
206	411104.3900	1231090.0100
207	411146.8219	1231038.0370
208	411146.9200	1231038.2500
209	411142.6900	1231044.8400
210	411141.7100	1231049.0700
211	411141.2300	1231056.6300
212	411140.0900	1231058.9100
213	411134.7200	1231068.1800
214	411130.7700	1231083.8100
215	411124.0700	1231120.1800
216	411121.8300	1231134.7200
217	411120.6300	1231147.9700
218	411119.0400	1231162.1200
219	411117.5200	1231171.2900
220	411115.9100	1231177.7800
221	411114.5100	1231184.0200
222	411110.8200	1231205.1600
223	411109.5900	1231214.6800
224	411109.5500	1231217.4200
225	411109.6900	1231223.4500

1	2	3
226	411109.1700	1231232.3300
227	411108.3500	1231238.1800
228	411107.2200	1231242.3900
229	411105.2100	1231247.2100
230	411104.1300	1231251.1900
231	411103.5400	1231255.6700
232	411103.3100	1231262.4600
233	411103.5800	1231270.6300
234	411104.8400	1231278.2600
235	411105.2400	1231283.3500
236	411105.0000	1231287.5200
237	411102.2700	1231304.0400
238	411101.2200	1231313.1600
239	411099.3600	1231329.6100
240	411096.6900	1231339.8100
241	411092.9800	1231347.4600
242	411091.8700	1231350.4700
243	411091.1100	1231354.3600
244	411090.0900	1231360.6700
245	411088.3500	1231367.0400
246	411086.1500	1231375.9600
247	411083.7100	1231382.3300
248	411080.9300	1231387.3200
249	411077.9600	1231392.3900
250	411075.5000	1231399.5400
251	411064.0900	1231432.8600
252	411061.4500	1231441.3200
253	411061.3200	1231443.7400
254	411061.7100	1231445.8800
255	411061.8900	1231449.0600
256	411061.5600	1231450.6100
257	411060.1200	1231453.4800
258	411055.8900	1231459.8100
259	411052.4800	1231464.0700
260	411050.2300	1231466.2600
261	411046.7000	1231470.2100
262	411042.2200	1231476.1100
263	411039.2400	1231480.8600
264	411032.5100	1231494.4600
265	411024.2000	1231512.3200
266	411021.8600	1231517.9100
267	411021.4800	1231518.8300
268	411019.5300	1231523.4800
269	411000.0000	1231566.2700
270	410995.9700	1231573.9100
271	410991.0000	1231579.8400

1	2	3
272	410984.5000	1231591.0700
273	410978.8800	1231601.6400
274	410970.5300	1231617.9200
275	410959.7600	1231641.8000
276	410950.4200	1231670.1300
277	410946.2700	1231681.9200
278	410943.0100	1231689.0000
279	410938.8700	1231695.8300
280	410923.2500	1231717.3900
281	410908.6100	1231734.8800
282	410896.3700	1231749.8000
283	410893.2800	1231755.1600
284	410888.7900	1231758.8400
285	410881.8500	1231765.3700
286	410876.7400	1231767.3700
287	410869.4800	1231769.9800
288	410861.7900	1231772.5600
289	410856.9600	1231774.0500
290	410853.9900	1231774.8300
291	410852.3400	1231775.1400
292	410851.2000	1231775.1900
293	410849.7900	1231775.0400
294	410848.1600	1231774.6800
295	410846.6400	1231774.1900
296	410845.8500	1231773.8300
297	410844.3200	1231773.2700
298	410842.0600	1231772.6700
299	410837.6100	1231771.7400
300	410832.0200	1231770.7500
301	410828.6700	1231770.3000
302	410826.6000	1231770.1600
303	410824.5200	1231770.2200
304	410821.7000	1231770.5100
305	410818.7900	1231770.9700
306	410815.0900	1231771.7100
307	410811.6500	1231772.5500
308	410809.1800	1231773.3000
309	410808.1300	1231773.7300
310	410806.4100	1231774.3900
311	410800.7300	1231776.1100
312	410791.4000	1231778.7800
313	410788.7900	1231779.4300
314	410787.7300	1231779.3700
315	410785.9600	1231779.0900
316	410783.6000	1231778.5200
317	410780.6100	1231777.6100

1	2	3
318	410776.7300	1231776.2200
319	410772.6900	1231774.5900
320	410769.3800	1231773.0900
321	410766.5200	1231771.6200
322	410763.9900	1231770.1200
323	410761.6100	1231768.4800
324	410759.3600	1231767.1400
325	410756.3500	1231765.5800
326	410751.7800	1231763.4400
327	410746.4600	1231761.1100
328	410741.5900	1231759.1500
329	410736.8300	1231757.4300
330	410732.5200	1231756.0500
331	410729.0100	1231755.0300
332	410726.8600	1231754.4200
333	410724.7045	1231754.0804
334	410724.2300	1231759.4800
335	410711.5300	1231762.2700
336	410702.0600	1231765.4700
337	410692.8200	1231765.7800
338	410689.8600	1231765.3700
339	410672.3100	1231759.4600
340	410628.2000	1231750.5600
341	410615.5000	1231736.4400
342	410613.6900	1231732.6900
343	410613.6900	1231732.6900
344	410610.8700	1231731.5400
345	410607.5200	1231730.0500
346	410605.9700	1231728.9100
347	410603.4700	1231726.9600
348	410600.1100	1231723.3900
349	410597.0700	1231719.4600
350	410593.5700	1231713.7600
351	410591.0400	1231708.3000
352	410590.3700	1231707.2300
353	410590.0200	1231706.4200
354	410589.7300	1231705.2400
355	410589.5600	1231703.7300
356	410589.5300	1231701.8300
357	410589.6800	1231699.4900
358	410589.9100	1231697.8400
359	410590.5700	1231695.1700
360	410591.9400	1231690.6300
361	410592.5300	1231689.0500
362	410592.9300	1231688.3300
363	410593.2700	1231687.4700

1	2	3
364	410593.4500	1231686.7300
365	410593.5100	1231685.7900
366	410593.3700	1231684.6800
367	410592.7900	1231682.4200
368	410592.6500	1231681.2800
369	410592.7000	1231680.1700
370	410592.9300	1231679.0700
371	410593.3400	1231678.0300
372	410593.8700	1231677.1200
373	410594.5600	1231676.2900
374	410595.1300	1231675.8000
375	410596.9000	1231674.4800
376	410597.0600	1231673.9800
377	410596.9600	1231673.2300
378	410596.6000	1231672.4400
379	410594.8700	1231670.2500
380	410590.7900	1231665.5800
381	410586.4600	1231659.8800
382	410579.5000	1231649.2100
383	410575.0800	1231643.4600
384	410571.1700	1231638.7900
385	410567.5800	1231635.0800
386	410563.9200	1231631.7900
387	410560.0400	1231629.7100
388	410556.0400	1231628.2500
389	410552.5800	1231627.3300
390	410549.1700	1231626.6700
391	410545.8800	1231626.3300
392	410542.6700	1231626.0800
393	410540.9000	1231626.1400
394	410535.2500	1231626.3300
395	410530.0400	1231627.4200
396	410519.7500	1231632.2500
397	410503.5000	1231641.7100
398	410498.5800	1231644.7900
399	410494.0000	1231648.2900
400	410487.5800	1231653.0000
401	410471.8300	1231662.7900
402	410466.1700	1231665.7100
403	410465.4600	1231666.3700
404	410465.5800	1231670.1200
405	410466.3300	1231672.9600
406	410466.5800	1231674.7500
407	410465.9600	1231676.6300
408	410463.6700	1231679.2100
409	410459.5800	1231682.2100

1	2	3
410	410454.9600	1231684.0000
411	410452.2100	1231684.1700
412	410450.1700	1231684.5400
413	410446.5000	1231686.2100
414	410441.0000	1231690.5400
415	410429.2100	1231697.3300
416	410427.3800	1231697.9600
417	410425.1700	1231698.1200
418	410423.0400	1231697.7500
419	410419.3700	1231695.1700
420	410417.8300	1231694.2500
421	410415.9600	1231694.2900
422	410411.9200	1231695.7100
423	410400.3100	1231701.8300
424	410390.0400	1231707.2500
425	410382.0800	1231712.6300
426	410374.7100	1231717.7100
427	410373.9500	1231718.0600
428	410373.5100	1231718.3000
429	410373.2800	1231718.4600
430	410373.0700	1231718.6800
431	410372.8100	1231719.0000
432	410372.5800	1231719.3500
433	410372.3400	1231719.8100
434	410372.1100	1231720.3300
435	410371.9100	1231720.9200
436	410371.7400	1231721.5400
437	410371.6100	1231722.1600
438	410371.5200	1231722.8300
439	410371.4800	1231723.4800
440	410371.4800	1231724.2000
441	410371.1900	1231725.1200
442	410370.3800	1231725.6000
443	410368.7500	1231726.1800
444	410367.7700	1231726.0100
445	410365.4000	1231724.1100
446	410360.3300	1231726.7900
447	410360.4400	1231728.8400
448	410359.9800	1231730.4000
449	410358.9400	1231731.6400
450	410354.9600	1231733.8400
451	410353.0400	1231735.3800
452	410349.8400	1231738.0100
453	410347.5400	1231739.9500
454	410346.4300	1231740.9200
455	410346.0000	1231741.3400

1	2	3
456	410345.6000	1231741.7800
457	410345.4100	1231742.0200
458	410344.8800	1231742.6400
459	410344.2000	1231743.3700
460	410343.4800	1231744.0800
461	410342.8500	1231744.6600
462	410342.2700	1231745.1400
463	410341.7300	1231745.5300
464	410341.2200	1231745.8700
465	410340.7200	1231746.1400
466	410340.2700	1231746.3400
467	410340.0100	1231746.4300
468	410339.7600	1231746.4700
469	410339.4200	1231746.4900
470	410338.9700	1231746.4600
471	410338.5900	1231746.4100
472	410338.1700	1231746.3400
473	410337.6700	1231746.3000
474	410337.2500	1231746.3100
475	410336.8400	1231746.3600
476	410336.4200	1231746.4600
477	410336.0800	1231746.5800
478	410335.8200	1231746.7100
479	410335.6000	1231746.8600
480	410335.4100	1231747.0600
481	410335.2400	1231747.2900
482	410335.1000	1231747.5500
483	410334.9900	1231747.8400
484	410334.9100	1231748.1800
485	410334.8600	1231748.5400
486	410334.8600	1231748.8800
487	410334.9000	1231749.1800
488	410334.9800	1231749.4500
489	410335.1100	1231749.7500
490	410335.3100	1231750.0800
491	410335.5400	1231750.4000
492	410335.7900	1231750.6600
493	410336.1000	1231750.9400
494	410336.4600	1231751.1900
495	410336.7800	1231751.3700
496	410337.0900	1231751.5100
497	410337.5100	1231751.6400
498	410337.9600	1231751.7300
499	410338.5400	1231751.8000
500	410339.0800	1231751.8300
501	410339.6400	1231751.8500

1	2	3
502	410340.3300	1231751.9000
503	410340.8600	1231751.9800
504	410341.2700	1231752.0800
505	410341.5600	1231752.2000
506	410341.7900	1231752.3400
507	410341.9800	1231752.5000
508	410342.1700	1231752.7100
509	410342.3400	1231752.9800
510	410342.5100	1231753.3100
511	410342.6600	1231753.7100
512	410342.8400	1231754.3600
513	410343.0900	1231755.4500
514	410343.2900	1231756.5100
515	410343.4300	1231757.5300
516	410343.5300	1231758.5200
517	410343.5700	1231759.3300
518	410343.5800	1231760.2700
519	410343.5500	1231761.1500
520	410343.4800	1231761.9100
521	410343.3800	1231762.6500
522	410343.2400	1231763.3700
523	410343.0800	1231764.0500
524	410342.8600	1231764.7700
525	410342.5900	1231765.5700
526	410342.2100	1231766.4800
527	410341.8400	1231767.3000
528	410341.4300	1231768.1000
529	410341.0200	1231768.8300
530	410340.5900	1231769.5100
531	410340.1300	1231770.1700
532	410339.6600	1231770.7800
533	410339.1600	1231771.3500
534	410338.6400	1231771.8900
535	410338.1000	1231772.3800
536	410337.5400	1231772.8400
537	410336.9500	1231773.2500
538	410336.3400	1231773.6300
539	410335.7100	1231773.9700
540	410335.1000	1231774.2500
541	410334.7100	1231774.4000
542	410334.3300	1231774.5100
543	410333.8700	1231774.5900
544	410333.3700	1231774.6400
545	410332.8500	1231774.6400
546	410332.2900	1231774.6100
547	410331.7000	1231774.5300



1	2	3
548	410331.0300	1231774.3900
549	410330.2700	1231774.1900
550	410329.5300	1231773.9500
551	410329.0400	1231773.7600
552	410328.6600	1231773.5700
553	410328.2200	1231773.3000
554	410327.7600	1231772.9700
555	410327.2500	1231772.5400
556	410326.7700	1231772.0900
557	410326.4000	1231771.7100
558	410325.8100	1231771.1600
559	410325.3300	1231770.7600
560	410324.8600	1231770.4200
561	410324.4000	1231770.1400
562	410323.9500	1231769.9100
563	410323.5100	1231769.7300
564	410322.7300	1231769.4600
565	410322.0000	1231769.2500
566	410321.2700	1231769.0800
567	410320.4900	1231768.9400
568	410319.6600	1231768.8300
569	410318.8000	1231768.7600
570	410317.9200	1231768.7300
571	410317.0100	1231768.7500
572	410316.0900	1231768.8200
573	410315.1800	1231768.9200
574	410314.3400	1231769.0500
575	410313.5700	1231769.2100
576	410312.8500	1231769.4000
577	410312.2200	1231769.6000
578	410311.6700	1231769.8200
579	410311.1900	1231770.0600
580	410310.7700	1231770.3000
581	410310.3900	1231770.5700
582	410310.0400	1231770.8700
583	410309.8200	1231771.1100
584	410309.6200	1231771.3900
585	410309.4900	1231771.6300
586	410309.3900	1231771.8800
587	410309.3300	1231772.1400
588	410309.3100	1231772.4100
589	410309.3300	1231772.6700
590	410309.3900	1231772.9300
591	410309.5000	1231773.2000
592	410309.6900	1231773.5200
593	410309.9200	1231773.8200

1	2	3
594	410310.2400	1231774.1800
595	410310.6300	1231774.5500
596	410310.9700	1231774.8200
597	410311.3100	1231775.0400
598	410311.7300	1231775.2700
599	410312.2500	1231775.5000
600	410312.7800	1231775.6900
601	410313.0600	1231775.7700
602	410313.6400	1231775.9400
603	410314.2300	1231776.1700
604	410314.8000	1231776.4400
605	410315.3700	1231776.7600
606	410316.1400	1231777.2600
607	410316.9800	1231777.8500
608	410317.7600	1231778.4400
609	410318.4900	1231779.0500
610	410319.1700	1231779.6600
611	410319.8100	1231780.2900
612	410320.3200	1231780.8300
613	410320.4700	1231781.0300
614	410320.7200	1231781.3200
615	410321.0700	1231781.6800
616	410322.0700	1231782.5800
617	410324.7400	1231784.9000
618	410329.0500	1231788.5900
619	410330.4700	1231789.7700
620	410330.6900	1231789.9300
621	410331.3600	1231790.4300
622	410332.4600	1231791.3300
623	410334.6400	1231793.2200
624	410337.3800	1231795.6500
625	410338.9500	1231797.0800
626	410339.6800	1231797.7800
627	410339.9900	1231798.1200
628	410340.5000	1231798.8000
629	410341.2100	1231799.8100
630	410341.8100	1231800.7300
631	410342.3700	1231801.6700
632	410342.9100	1231802.6400
633	410343.4200	1231803.6500
634	410343.8900	1231804.6700
635	410344.3300	1231805.7300
636	410344.7700	1231806.8700
637	410345.2500	1231808.2300
638	410345.6700	1231809.5500
639	410346.0300	1231810.8400

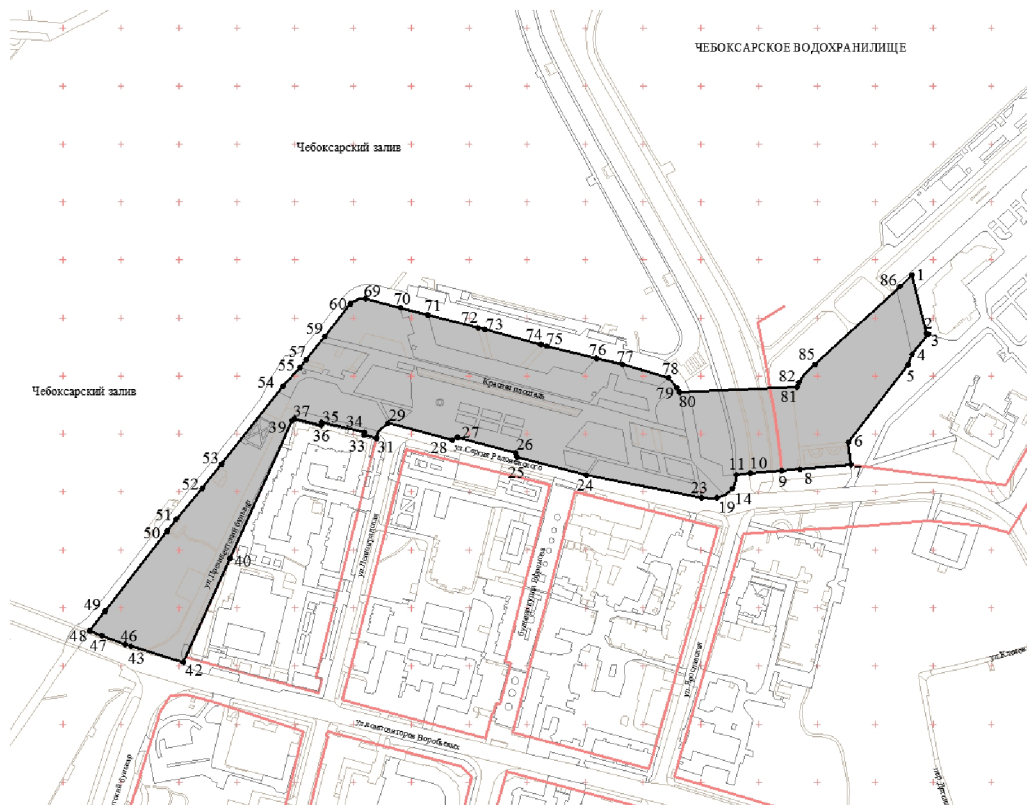
1	2	3
640	410346.3600	1231812.1200
641	410346.6400	1231813.4000
642	410346.8700	1231814.6600
643	410347.0700	1231815.9100
644	410347.2200	1231817.1600
645	410347.3400	1231818.6400
646	410347.3900	1231819.5500
647	410347.3900	1231819.9200
648	410348.2000	1231821.3000
649	410354.4600	1231828.0500
650	410363.9800	1231838.7900
651	410365.6100	1231840.0100
652	410366.3500	1231839.9600
653	410367.9400	1231839.5000
654	410368.9200	1231839.4000
655	410369.7100	1231839.5200
656	410370.4800	1231839.9000
657	410371.1700	1231840.5000
658	410372.9600	1231844.2300
659	410374.4600	1231847.2500
660	410376.2100	1231850.4800
661	410376.7100	1231851.5800
662	410377.3600	1231853.4500
663	410383.7600	1231853.1600
664	410417.9200	1231891.1400
665	410446.3700	1231922.4300
666	410472.5200	1231951.4900
667	410508.2100	1231990.5600
668	410561.6700	1232049.1500
669	410565.6800	1232052.9700
670	410618.1000	1232111.0000
671	410655.6100	1232152.6100
672	410670.2500	1232168.2500
673	410670.8800	1232170.5000
674	410670.3800	1232172.1100
675	410644.5547	1232214.9028
676	410644.5529	1232214.9058
677	410645.6800	1232217.1200
678	410646.3700	1232221.2800
679	410664.7200	1232362.9200
680	410672.4500	1232421.3200
<b>Точки, соответствующие точкам ЕЗОПЛ 1 участка № 2 (нумерация в векторном виде с 1 до 116)</b>		
681 (1)	410708.6578	1231527.8380
682	410705.7622	1231529.5306
683	410703.3706	1231530.9287

1	2	3
684	410698.0835	1231532.4746
685	410691.9829	1231532.7998
686	410681.6528	1231532.0678
687	410679.4151	1231531.8787
688	410667.1619	1231530.8423
689	410665.3033	1231530.6851
690	410654.8588	1231530.0488
691	410649.2794	1231529.7091
692	410642.4913	1231529.7091
693	410638.7051	1231529.7091
694	410630.2352	1231529.9393
695	410626.7480	1231530.0343
696	410617.9280	1231530.4814
697	410614.2754	1231530.6665
698	410614.0508	1231528.6397
699	410608.3375	1231529.2724
700	410608.5767	1231531.4332
701	410605.7522	1231531.7459
702	410598.8809	1231532.5069
703	410594.2307	1231533.3761
704	410582.9551	1231535.2285
705	410580.3838	1231535.6465
706	410571.6802	1231537.7164
707	410567.0440	1231538.8189
708	410559.8311	1231541.0806
709	410547.8477	1231544.8379
710	410537.0990	1231548.8365
711	410531.0102	1231551.1016
712	410526.6157	1231553.0791
713	410516.1094	1231557.8066
714	410513.0899	1231559.1656
715	410512.1065	1231557.2251
716	410507.2984	1231559.6621
717	410508.1538	1231561.3501
718	410505.0455	1231562.9257
719	410496.2779	1231567.3697
720	410494.1822	1231568.4917
721	410483.3191	1231574.3077
722	410472.3574	1231580.1764
723	410461.5349	1231585.9708
724	410450.6630	1231591.7914
725	410439.8950	1231597.5566
726	410429.0329	1231603.3721
727	410422.7911	1231606.7138
728	410419.6616	1231600.9751
729	410413.6036	1231604.2789

1	2	3
730	410416.8082	1231610.1548
731	410410.5344	1231613.5763
732	410399.6864	1231619.4925
733	410388.9332	1231625.3570
734	410378.0500	1231631.2924
735	410367.2078	1231637.2055
736	410356.4842	1231643.0539
737	410345.5999	1231648.9898
738	410334.8374	1231654.8593
739	410327.0747	1231659.0928
740	410325.9350	1231656.9961
741	410326.8125	1231656.5191
742	410323.6168	1231650.6392
743	410320.1782	1231652.5084
744	410323.3741	1231658.3882
745	410324.1734	1231657.9537
746	410325.3130	1231660.0504
747	410317.2934	1231664.3956
748	410303.7910	1231671.7117
749	410292.9277	1231677.5977
750	410287.3955	1231680.5953
751	410282.8403	1231681.2461
752	410277.8785	1231680.4327
753	410273.4863	1231678.0738
754	410271.3941	1231675.9819
755	410270.4766	1231675.0645
756	410268.5245	1231671.7295
757	410268.0367	1231668.2315
758	410268.6871	1231664.3272
759	410271.1787	1231652.5084
760	410272.3349	1231647.0239
761	410287.3139	1231645.3750
762	410294.7163	1231617.7193
763	410292.4385	1231616.0113
764	410329.7594	1231470.1769
765	410332.6207	1231469.9234
766	410339.3720	1231443.0811
767	410334.7553	1231439.4668
768	410334.8100	1231439.0300
769	410337.1700	1231420.1800
770	410328.5831	1231410.5724
771	410328.3079	1231408.0322
772	410326.7807	1231403.2408
773	410325.4468	1231400.2798
774	410323.4591	1231397.0455
775	410319.8179	1231392.9268

1	2	3
776	410314.4683	1231388.8013
777	410305.0691	1231381.5533
778	410295.5062	1231374.1789
779	410286.0389	1231366.8784
780	410276.5552	1231359.5651
781	410269.9888	1231354.5014
782	410267.0185	1231341.4337
783	410264.5801	1231339.6547
784	410254.9082	1231333.6133
785	410436.0698	1231066.6211
786	410440.1569	1231069.1521
787	410442.4489	1231070.1385
788	410445.5839	1231069.9894
789	410456.6452	1231069.4632
790	410467.1416	1231068.9638
791	410478.9199	1231078.9522
792	410490.2177	1231078.3589
793	410511.4664	1231095.4704
794	410707.8400	1231465.8800
795	410708.1098	1231466.3350
796 (116)	410708.1776	1231473.9365
681 (1)	410708.6578	1231527.8380

#### 4.2. Карта (схема) ЕЗРЗ 1.2 (территория площадей, фрагментов улиц)



**Координаты поворотных точек ЕЗРЗ 1.2  
(территория площадей, фрагментов улиц)**

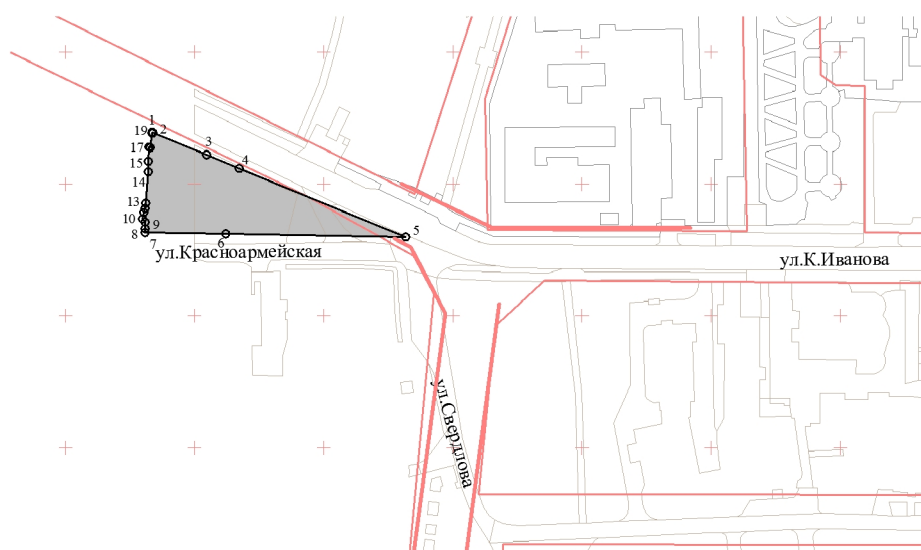
Номер точки	Координаты точек в МСК-21	
	X	Y
1	2	3
1	410336.7396	1231881.6028
2	410286.5326	1231894.0549
3	410285.9477	1231895.9687
4	410268.4900	1231881.6500
5	410259.4900	1231878.1000
6	410192.7100	1231826.9400
7	410173.6700	1231829.0800
8	410169.4900	1231785.1800
9	410168.2400	1231769.2400
10	410166.1200	1231742.0000
11	410164.8079	1231730.2121
12	410160.5533	1231729.9366
13	410156.3887	1231728.9605
14	410152.5493	1231726.7153
15	410149.9463	1231724.2427
16	410147.5385	1231720.9892
17	410147.3497	1231720.5244
18	410146.2695	1231717.8658
19	410144.9033	1231713.4082
20	410144.4478	1231709.3735
21	410144.7080	1231702.1182
22	410144.8823	1231700.6455
23	410144.9356	1231700.1983
24	410164.4551	1231600.7150
25	410179.9771	1231541.0639
26	410183.5235	1231540.0552
27	410197.0259	1231489.7867
28	410194.5535	1231485.5570
29	410209.2271	1231430.0830
30	410202.0554	1231421.7760
31	410196.1780	1231420.2853
32	410196.8400	1231418.5200
33	410198.9200	1231409.4700
34	410201.1500	1231409.9700
35	410209.8800	1231372.7700
36	410207.5100	1231372.2000
37	410212.7400	1231349.1900
38	410210.8900	1231348.7300
39	410211.2600	1231347.3000
40	410093.0100	1231294.0500
41	410003.4138	1231253.7050

1	2	3
42	410002.9868	1231253.8981
43	410016.9131	1231208.5255
44	410017.3280	1231207.2689
45	410017.9577	1231205.3620
46	410018.5874	1231203.4552
47	410026.2752	1231183.4479
48	410030.3308	1231172.8934
49	410047.1379	1231186.1861
50	410116.2700	1231239.5100
51	410126.7300	1231247.5600
52	410152.8900	1231269.9200
53	410173.9500	1231286.6400
54	410240.6700	1231339.5700
55	410257.0556	1231354.3711
56	410260.4107	1231357.0547
57	410263.5923	1231359.5693
58	410279.0498	1231371.7456
59	410283.8906	1231375.4951
60	410312.2051	1231397.7325
61	410312.6275	1231398.2134
62	410313.3502	1231399.2119
63	410314.4819	1231401.0605
64	410315.2940	1231402.6313
65	410315.8927	1231404.1421
66	410316.3409	1231405.7710
67	410316.6700	1231407.7750
68	410316.7960	1231409.4272
69	410316.7594	1231410.3823
70	410308.8379	1231440.6544
71	410302.6363	1231464.3545
72	410291.2778	1231507.7623
73	410289.8315	1231513.2896
74	410277.1543	1231561.7378
75	410275.8056	1231566.8917
76	410265.2549	1231609.6666
77	410259.7085	1231632.0044
78	410248.4111	1231671.5821
79	410239.8115	1231678.8872
80	410235.6968	1231681.1948
81	410240.2993	1231782.4825
82	410244.2686	1231784.0767
83	410247.7501	1231786.1914
84	410251.6543	1231789.4453
85	410259.6910	1231798.2301
86	410327.1800	1231871.2000



**4.3. Карты (схемы) ЕЗРЗ 1.3 включают 2 участка: № 1, 2 (территория, допускающая размещение парковок не выше верхней отметки уровня земли)**

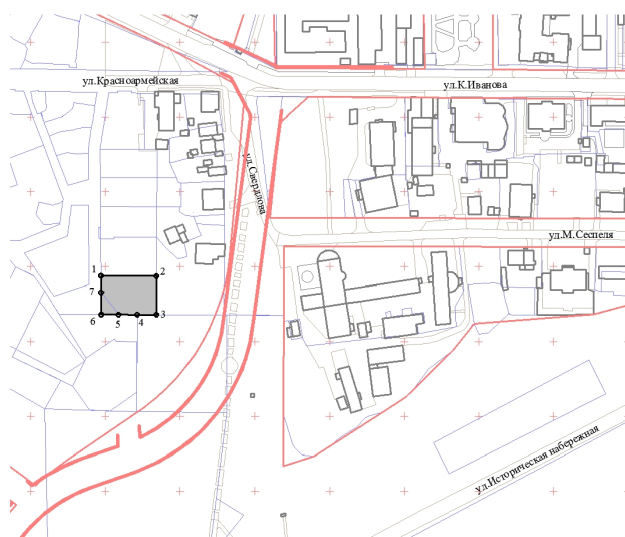
**4.3.1. Карта (схема) ЕЗРЗ 1.3, участок № 1**



**Координаты поворотных точек ЕЗРЗ 1.3,  
участок № 1**

Номер точки	Координаты точек в МСК-21	
	X	Y
1	410919.6104	1230983.5502
2	410919.5200	1230983.7700
3	410911.1100	1231004.5800
4	410905.9700	1231017.3000
5	410879.9300	1231081.7100
6	410881.0100	1231011.9900
7	410881.5021	1230980.8072
8	410882.9800	1230980.8300
9	410885.5700	1230980.8700
10	410886.6900	1230979.8700
11	410889.1600	1230980.3200
12	410890.7500	1230980.7800
13	410892.7700	1230981.0100
14	410904.6900	1230982.0000
15	410908.6500	1230982.1000
16	410913.8900	1230982.2300
17	410913.9472	1230982.2314
18	410913.8000	1230982.7800
19	410919.3600	1230983.4600

### 4.3.2. Карта (схема) ЕЗРЗ 1.3, участок № 2



### Координаты поворотных точек границ территории ЕЗРЗ 1.3, участок № 2

Номер точки	Координаты точек в МСК-21	
	X	Y
1	410743.9100	1230997.1000
2	410743.7400	1231034.2200
3	410717.8900	1231034.1100
4	410717.9500	1231021.3100
5	410718.0300	1231008.8600
6	410718.0500	1230997.2500
7	410732.8600	1230997.1600

### 4.4. Карта (схема) ЕЗРЗ 2.1 (территория, на которой допускается возведение объектов капитального строительства высотой не более 14 метров или реконструкция таких объектов)

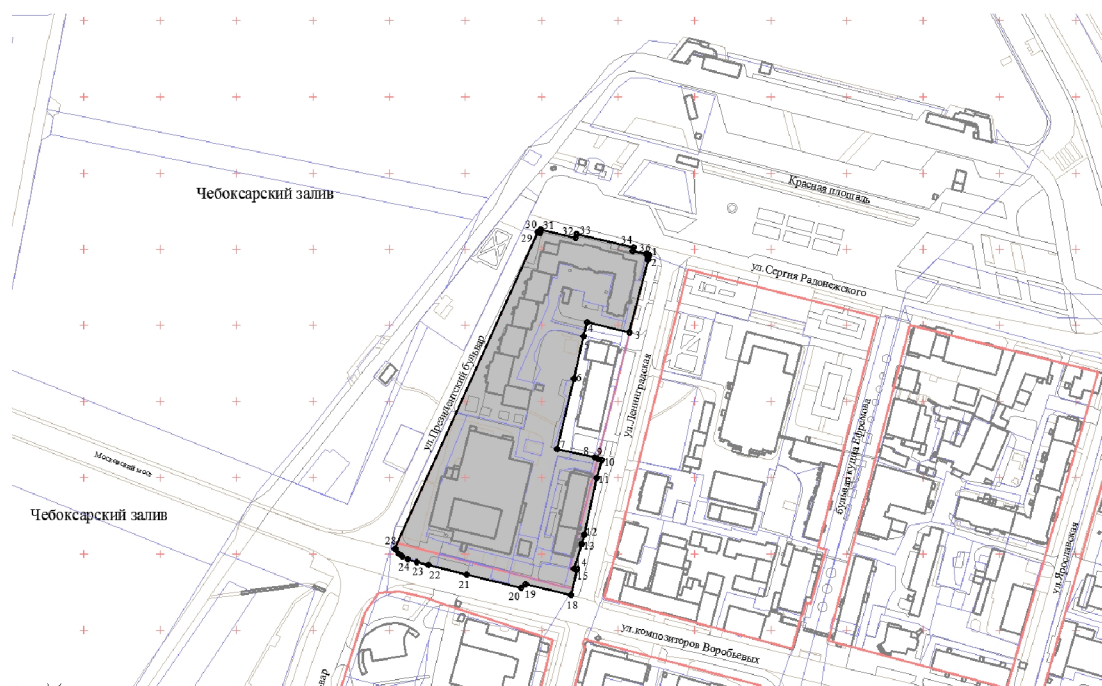


### Координаты поворотных точек ЕЗРЗ 2.1

Номер точки	Координаты точек в МСК-21	
	X	Y
1	410711.6230	1231245.6499
2	410655.7000	1231245.1500
3	410651.5850	1231181.0100
4	410650.3800	1231176.6300
5	410649.0200	1231174.1200
6	410649.0200	1231138.7742
7	410701.5100	1231124.4900
8	410713.7400	1231122.5000
9	410714.9187	1231129.7218
10	410702.6900	1231131.7500
11	410697.0700	1231148.2900
12	410697.6000	1231170.9300
13	410699.6700	1231184.0800
14	410723.3000	1231180.4100
15	410728.4700	1231215.0000
16	410705.9500	1231216.3500
17	410706.4700	1231242.5500
18	410711.6200	1231245.6400

**4.5. Карты (схемы) ЕЗРЗ 2.2 включают 5 участков: № 1–5 (территория, на которой допускается возведение объектов капитального строительства высотой не более 20 метров или реконструкция таких объектов)**

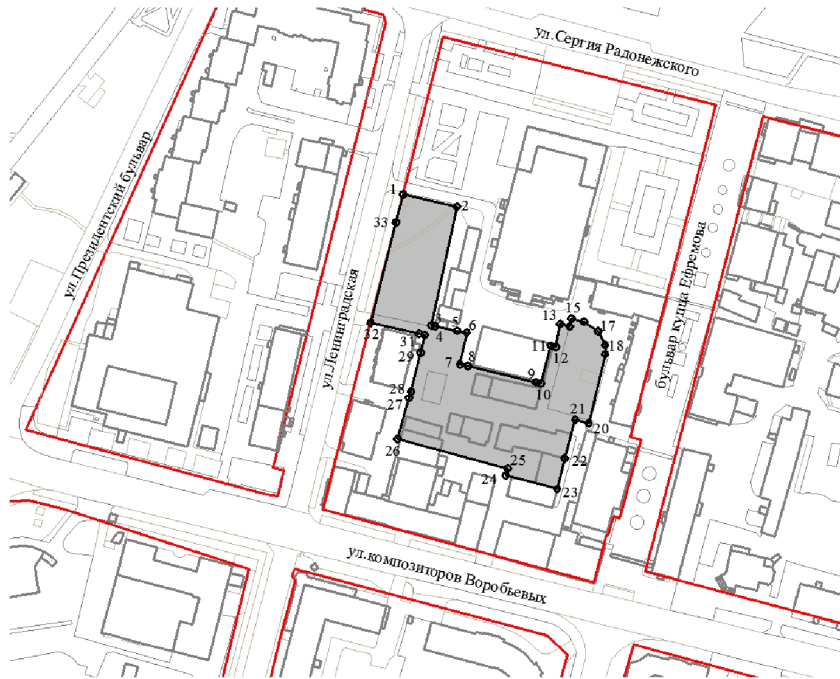
#### 4.5.1. Карта (схема) ЕЗРЗ 2.2, участок № 1



**Координаты поворотных точек ЕЗРЗ 2.2, участок № 1**

Номер точки	Координаты точек в МСК-21	
	X	Y
1	410196.1780	1231420.2853
2	410193.2000	1231419.5300
3	410145.3137	1231407.3862
4	410152.2304	1231379.6277
5	410143.0900	1231377.2100
6	410114.9000	1231371.0500
7	410068.9079	1231359.9706
8	410063.2792	1231384.4384
9	410062.6054	1231386.4048
10	410061.5617	1231389.3922
11	410049.9443	1231386.1115
12	410012.5354	1231377.6022
13	410006.3779	1231376.1827
14	409990.3926	1231371.0890
15	409989.9412	1231373.2181
16	409988.9100	1231372.9700
17	409976.9800	1231370.1000
18	409972.9541	1231369.1315
19	409980.0700	1231339.2410
20	409977.6301	1231336.2800
21	409986.4007	1231300.6220
22	409992.7800	1231275.5700
23	409994.6791	1231268.1490
24	409996.5991	1231262.1301
25	409998.4861	1231258.4540
26	410000.0000	1231256.4350
27	410002.9868	1231253.8981
28	410003.4138	1231253.7050
29	410211.2600	1231347.3000
30	410210.8900	1231348.7300
31	410212.7400	1231349.1900
32	410207.5100	1231372.2000
33	410209.8800	1231372.7700
34	410201.1500	1231409.9700
35	410198.9200	1231409.4700
36	410196.8400	1231418.5200

## 4.5.2. Карта (схема) ЕЗРЗ 2.2, участок № 2

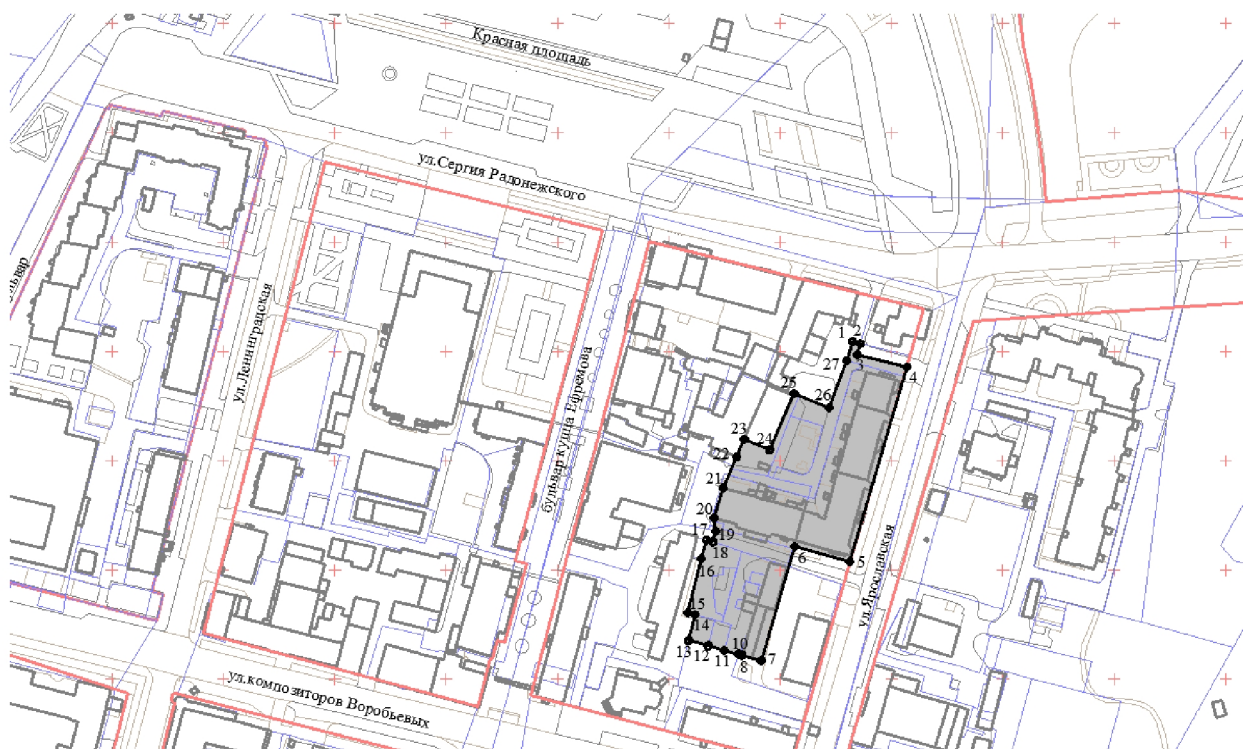


## Координаты поворотных точек ЕЗРЗ 2.2, участок № 2

Номер точки	Координаты точек в МСК-21	
	X	Y
1	2	3
1	410114.7700	1231427.4100
2	410109.2100	1231451.9200
3	410054.9900	1231440.1300
4	410054.6000	1231442.0500
5	410052.5600	1231452.0300
6	410051.7700	1231456.4200
7	410037.3100	1231453.3300
8	410036.4900	1231456.9300
9	410029.1000	1231487.9800
10	410028.5600	1231490.2200
11	410045.7900	1231494.6700
12	410045.1800	1231497.1000
13	410055.7000	1231499.0200
14	410054.5600	1231503.3400
15	410058.1520	1231504.2749
16	410056.6909	1231509.9286
17	410052.2900	1231516.3500
18	410046.0400	1231519.5400
19	410041.9600	1231519.5700
20	410010.3000	1231511.9800
21	410012.0200	1231505.9000
22	409994.4083	1231501.0671

1	2	3
23	409980.3800	1231497.6501
24	409986.6130	1231474.1730
25	409989.8000	1231475.0700
26	410003.0904	1231424.8877
27	410021.9500	1231430.1700
28	410024.8021	1231430.9986
29	410042.5100	1231435.4500
30	410050.6779	1231437.1956
31	410051.2300	1231434.7600
32	410056.2600	1231412.5700
33	410102.0269	1231424.1671

#### 4.5.3. Карта (схема) ЕЗРЗ 2.2, участок № 3



#### Координаты поворотных точек ЕЗРЗ 2.2, участок № 3

Номер точки	Координаты точек в МСК-21	
	X	Y
1	2	3
1	410104.4400	1231682.4300
2	410103.5210	1231686.0552
3	410098.6177	1231684.6430
4	410092.8847	1231706.8920
5	410003.7700	1231681.3400
6	410010.9112	1231656.5359
7	409958.5942	1231641.3553

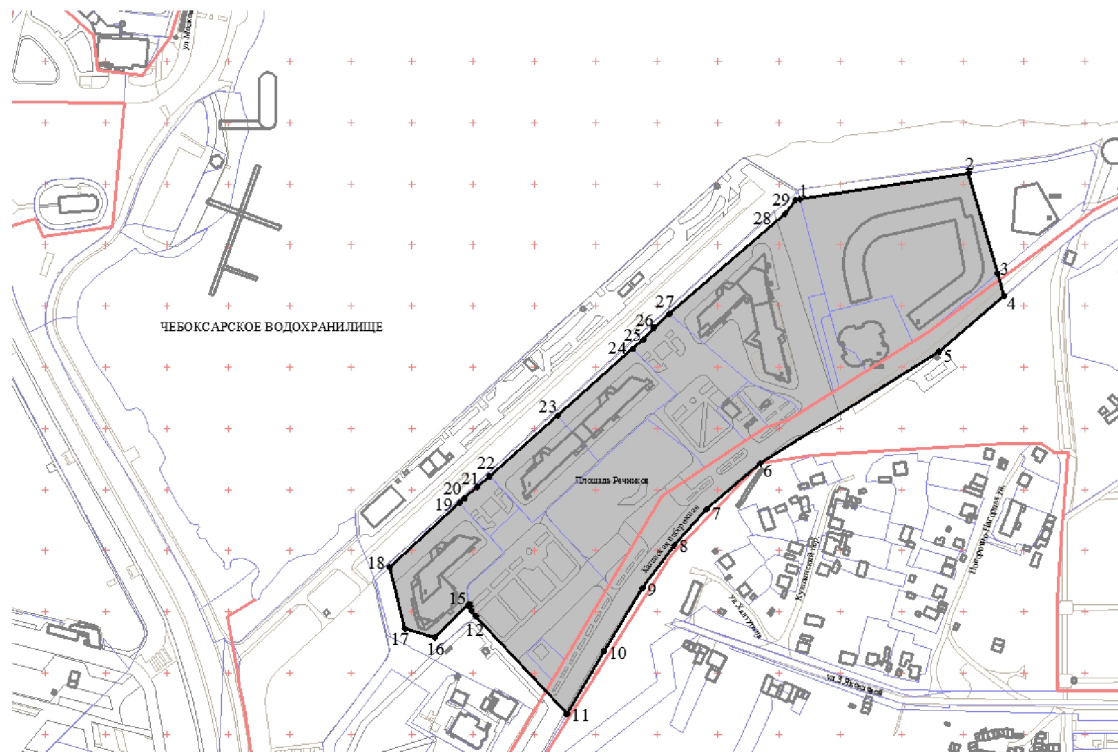




### Координаты поворотных точек ЕЗРЗ 2.2, участок № 4

Номер точки	Координаты точек в МСК-21	
	X	Y
1	410124.4935	1231742.1428
2	410105.3705	1231820.2535
3	410103.8621	1231826.4147
4	410087.8300	1231822.3200
5	410086.3500	1231824.1500
6	410085.2602	1231827.3539
7	410072.8225	1231824.1694
8	410053.7091	1231821.7788
9	409976.1000	1231812.3900
10	409939.7400	1231802.8400
11	409884.6100	1231788.2300
12	409872.6100	1231784.9800
13	409884.7770	1231744.6891
14	409898.1168	1231700.5321
15	409893.9800	1231699.2700
16	409901.1275	1231676.0292
17	409905.1550	1231677.1800
18	409921.6520	1231681.7350
19	409933.9310	1231685.3170
20	410113.6550	1231736.7550

### 4.5.5. Карта (схема) ЕЗРЗ 2.2, участок № 5

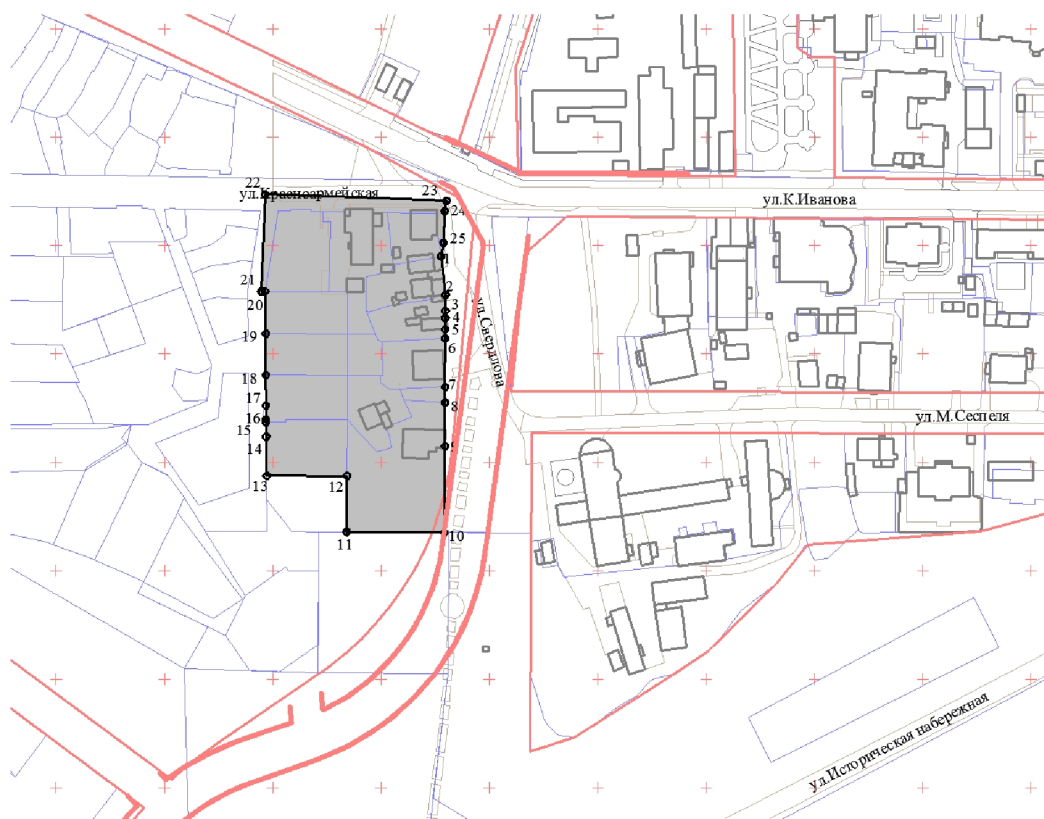




**Координаты поворотных точек ЕЗРЗ 2.2, участок № 5**

Номер точки	Координаты точек в МСК-21	
	X	Y
1	410637.5200	1232216.8100
2	410658.6200	1232354.5500
3	410576.9900	1232378.2700
4	410558.1529	1232383.7437
5	410512.9100	1232330.4600
6	410421.6300	1232184.3700
7	410383.9600	1232140.6600
8	410354.5800	1232114.0800
9	410319.2200	1232088.2900
10	410268.2600	1232057.1100
11	410216.4898	1232026.4180
12	410296.4900	1231952.1800
13	410300.9000	1231948.5000
14	410304.2200	1231947.1600
15	410306.2805	1231946.7822
16	410279.0504	1231918.5350
17	410286.5326	1231894.0549
18	410336.7396	1231881.6028
19	410389.3100	1231938.8100
20	410392.8900	1231942.7100
21	410402.1300	1231953.2200
22	410410.9600	1231963.1700
23	410460.4300	1232018.9100
24	410515.0500	1232080.4400
25	410522.4600	1232088.7900
26	410532.5900	1232097.5600
27	410543.5200	1232109.9100
28	410625.5900	1232204.5200
29	410636.9000	1232213.2900

**4.6. Карта (схема) ЕЗРЗ 2.3 (территория, на которой допускается возведение объектов капитального строительства высотой не более 23 метров или реконструкция таких объектов)**

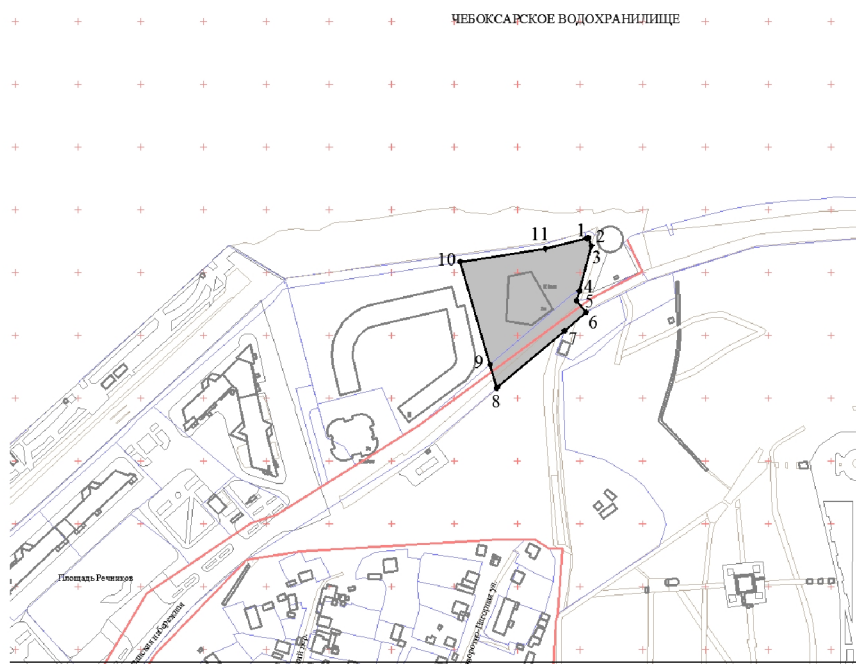


**Координаты поворотных точек ЕЗРЗ 2.3**

Номер точки	Координаты точек в МСК-21	
	X	Y
1	2	3
1	410845.1200	1231077.7200
2	410827.3400	1231079.7500
3	410819.8300	1231079.7200
4	410816.5700	1231079.7100
5	410811.1800	1231079.6900
6	410807.2000	1231079.6800
7	410784.8100	1231079.5800
8	410777.5800	1231079.5501
9	410757.3900	1231079.4700
10	410717.7000	1231079.3000
11	410717.8900	1231034.1100
12	410743.7400	1231034.2200
13	410743.9100	1230997.1000
14	410761.8000	1230996.9900
15	410768.5200	1230996.9200
16	410769.7500	1230996.9400
17	410776.2798	1230996.8986
18	410790.2500	1230996.8100
19	410809.5000	1230996.7000
20	410828.7600	1230996.5800

1	2	3
21	410828.8948	1230994.7070
22	410873.7991	1230996.5009
23	410870.7021	1231080.1518
24	410866.0675	1231079.3693
25	410851.3036	1231078.8175

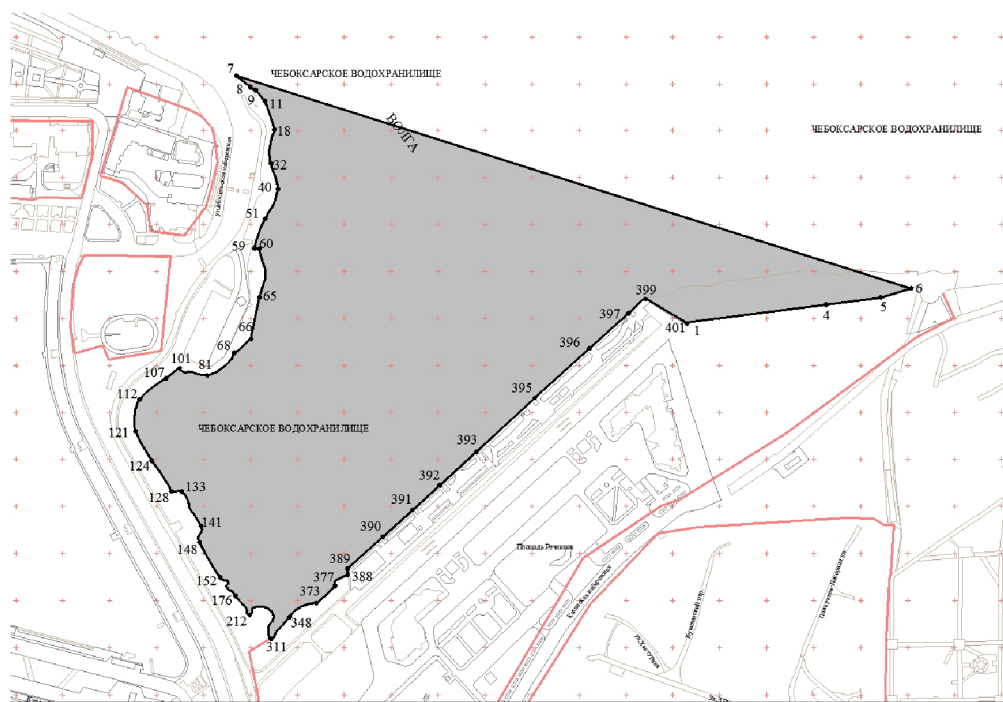
**4.7. Карта (схема) ЕЗРЗ 2.4 (территория, на которой допускается возведение объектов капитального строительства высотой не более 27 метров или реконструкция таких объектов)**



**Координаты поворотных точек ЕЗРЗ 2.4**

Номер точки	Координаты точек в МСК-21	
	X	Y
1	410677.3100	1232455.3500
2	410677.6100	1232456.5400
3	410671.3300	1232459.2400
4	410635.5600	1232449.5200
5	410627.6400	1232447.2800
6	410618.5800	1232454.9100
7	410603.8831	1232437.6012
8	410558.1529	1232383.7437
9	410576.9900	1232378.2700
10	410658.6200	1232354.5500
11	410668.9900	1232422.2600

**5. Границы территории ЕЗОПЛ**  
**5.1. Карты (схемы) ЕЗОПЛ-1 включают 3 участка: № 1–3 (территория водной акватории Чебоксарского водохранилища)**  
**5.1.1. Карта (схема) ЕЗОПЛ-1, участок № 1**



**Координаты поворотных точек ЕЗОПЛ-1, участок № 1**

Номер точки	Координаты точек в МСК-21	
	X	Y
	2	3
1	410644.5529	1232214.9058
2	410645.6800	1232217.1200
3	410646.3700	1232221.2800
4	410664.7200	1232362.9200
5	410672.4500	1232421.3200
6	410682.1900	1232453.9100
7	410908.6100	1231734.8800
8	410896.3700	1231749.8000
9	410893.2800	1231755.1600
10	410888.7900	1231758.8400
11	410881.8500	1231765.3700
12	410876.7400	1231767.3700
13	410869.4800	1231769.9800
14	410861.7900	1231772.5600
15	410856.9600	1231774.0500
16	410853.9900	1231774.8300
17	410852.3400	1231775.1400
18	410851.2000	1231775.1900
19	410849.7900	1231775.0400
20	410848.1600	1231774.6800

1	2	3
21	410846.6400	1231774.1900
22	410845.8500	1231773.8300
23	410844.3200	1231773.2700
24	410842.0600	1231772.6700
25	410837.6100	1231771.7400
26	410832.0200	1231770.7500
27	410828.6700	1231770.3000
28	410826.6000	1231770.1600
29	410824.5200	1231770.2200
30	410821.7000	1231770.5100
31	410818.7900	1231770.9700
32	410815.0900	1231771.7100
33	410811.6500	1231772.5500
34	410809.1800	1231773.3000
35	410808.1300	1231773.7300
36	410806.4100	1231774.3900
37	410800.7300	1231776.1100
38	410791.4000	1231778.7800
39	410788.7900	1231779.4300
40	410787.7300	1231779.3700
41	410785.9600	1231779.0900
42	410783.6000	1231778.5200
43	410780.6100	1231777.6100
44	410776.7300	1231776.2200
45	410772.6900	1231774.5900
46	410769.3800	1231773.0900
47	410766.5200	1231771.6200
48	410763.9900	1231770.1200
49	410761.6100	1231768.4800
50	410759.3600	1231767.1400
51	410756.3500	1231765.5800
52	410751.7800	1231763.4400
53	410746.4600	1231761.1100
54	410741.5900	1231759.1500
55	410736.8300	1231757.4300
56	410732.5200	1231756.0500
57	410729.0100	1231755.0300
58	410726.8600	1231754.4200
59	410724.7045	1231754.0804
60	410724.2300	1231759.4800
61	410711.5300	1231762.2700
62	410702.0600	1231765.4700
63	410692.8200	1231765.7800
64	410689.8600	1231765.3700
65	410672.3100	1231759.4600
66	410628.2000	1231750.5600

1	2	3
67	410615.5000	1231736.4400
68	410613.6900	1231732.6900
69	410613.6900	1231732.6900
70	410610.8700	1231731.5400
71	410607.5200	1231730.0500
72	410605.9700	1231728.9100
73	410603.4700	1231726.9600
74	410600.1100	1231723.3900
75	410597.0700	1231719.4600
76	410593.5700	1231713.7600
77	410591.0400	1231708.3000
78	410590.3700	1231707.2300
79	410590.0200	1231706.4200
80	410589.7300	1231705.2400
81	410589.5600	1231703.7300
82	410589.5300	1231701.8300
83	410589.6800	1231699.4900
84	410589.9100	1231697.8400
85	410590.5700	1231695.1700
86	410591.9400	1231690.6300
87	410592.5300	1231689.0500
88	410592.9300	1231688.3300
89	410593.2700	1231687.4700
90	410593.4500	1231686.7300
91	410593.5100	1231685.7900
92	410593.3700	1231684.6800
93	410592.7900	1231682.4200
94	410592.6500	1231681.2800
95	410592.7000	1231680.1700
96	410592.9300	1231679.0700
97	410593.3400	1231678.0300
98	410593.8700	1231677.1200
99	410594.5600	1231676.2900
100	410595.1300	1231675.8000
101	410596.9000	1231674.4800
102	410597.0600	1231673.9800
103	410596.9600	1231673.2300
104	410596.6000	1231672.4400
105	410594.8700	1231670.2500
106	410590.7900	1231665.5800
107	410586.4600	1231659.8800
108	410579.5000	1231649.2100
109	410575.0800	1231643.4600
110	410571.1700	1231638.7900
111	410567.5800	1231635.0800
112	410563.9200	1231631.7900

1	2	3
113	410560.0400	1231629.7100
114	410556.0400	1231628.2500
115	410552.5800	1231627.3300
116	410549.1700	1231626.6700
117	410545.8800	1231626.3300
118	410542.6700	1231626.0800
119	410540.9000	1231626.1400
120	410535.2500	1231626.3300
121	410530.0400	1231627.4200
122	410519.7500	1231632.2500
123	410503.5000	1231641.7100
124	410498.5800	1231644.7900
125	410494.0000	1231648.2900
126	410487.5800	1231653.0000
127	410471.8300	1231662.7900
128	410466.1700	1231665.7100
129	410465.4600	1231666.3700
130	410465.5800	1231670.1200
131	410466.3300	1231672.9600
132	410466.5800	1231674.7500
133	410465.9600	1231676.6300
134	410463.6700	1231679.2100
135	410459.5800	1231682.2100
136	410454.9600	1231684.0000
137	410452.2100	1231684.1700
138	410450.1700	1231684.5400
139	410446.5000	1231686.2100
140	410441.0000	1231690.5400
141	410429.2100	1231697.3300
142	410427.3800	1231697.9600
143	410425.1700	1231698.1200
144	410423.0400	1231697.7500
145	410419.3700	1231695.1700
146	410417.8300	1231694.2500
147	410415.9600	1231694.2900
148	410411.9200	1231695.7100
149	410400.3100	1231701.8300
150	410390.0400	1231707.2500
151	410382.0800	1231712.6300
152	410374.7100	1231717.7100
153	410373.9500	1231718.0600
154	410373.5100	1231718.3000
155	410373.2800	1231718.4600
156	410373.0700	1231718.6800
157	410372.8100	1231719.0000
158	410372.5800	1231719.3500

1	2	3
159	410372.3400	1231719.8100
160	410372.1100	1231720.3300
161	410371.9100	1231720.9200
162	410371.7400	1231721.5400
163	410371.6100	1231722.1600
164	410371.5200	1231722.8300
165	410371.4800	1231723.4800
166	410371.4800	1231724.2000
167	410371.1900	1231725.1200
168	410370.3800	1231725.6000
169	410368.7500	1231726.1800
170	410367.7700	1231726.0100
171	410365.4000	1231724.1100
172	410360.3300	1231726.7900
173	410360.4400	1231728.8400
174	410359.9800	1231730.4000
175	410358.9400	1231731.6400
176	410354.9600	1231733.8400
177	410353.0400	1231735.3800
178	410349.8400	1231738.0100
179	410347.5400	1231739.9500
180	410346.4300	1231740.9200
181	410346.0000	1231741.3400
182	410345.6000	1231741.7800
183	410345.4100	1231742.0200
184	410344.8800	1231742.6400
185	410344.2000	1231743.3700
186	410343.4800	1231744.0800
187	410342.8500	1231744.6600
188	410342.2700	1231745.1400
189	410341.7300	1231745.5300
190	410341.2200	1231745.8700
191	410340.7200	1231746.1400
192	410340.2700	1231746.3400
193	410340.0100	1231746.4300
194	410339.7600	1231746.4700
195	410339.4200	1231746.4900
196	410338.9700	1231746.4600
197	410338.5900	1231746.4100
198	410338.1700	1231746.3400
199	410337.6700	1231746.3000
200	410337.2500	1231746.3100
201	410336.8400	1231746.3600
202	410336.4200	1231746.4600
203	410336.0800	1231746.5800
204	410335.8200	1231746.7100



1	2	3
205	410335.6000	1231746.8600
206	410335.4100	1231747.0600
207	410335.2400	1231747.2900
208	410335.1000	1231747.5500
209	410334.9900	1231747.8400
210	410334.9100	1231748.1800
211	410334.8600	1231748.5400
212	410334.8600	1231748.8800
213	410334.9000	1231749.1800
214	410334.9800	1231749.4500
215	410335.1100	1231749.7500
216	410335.3100	1231750.0800
217	410335.5400	1231750.4000
218	410335.7900	1231750.6600
219	410336.1000	1231750.9400
220	410336.4600	1231751.1900
221	410336.7800	1231751.3700
222	410337.0900	1231751.5100
223	410337.5100	1231751.6400
224	410337.9600	1231751.7300
225	410338.5400	1231751.8000
226	410339.0800	1231751.8300
227	410339.6400	1231751.8500
228	410340.3300	1231751.9000
229	410340.8600	1231751.9800
230	410341.2700	1231752.0800
231	410341.5600	1231752.2000
232	410341.7900	1231752.3400
233	410341.9800	1231752.5000
234	410342.1700	1231752.7100
235	410342.3400	1231752.9800
236	410342.5100	1231753.3100
237	410342.6600	1231753.7100
238	410342.8400	1231754.3600
239	410343.0900	1231755.4500
240	410343.2900	1231756.5100
241	410343.4300	1231757.5300
242	410343.5300	1231758.5200
243	410343.5700	1231759.3300
244	410343.5800	1231760.2700
245	410343.5500	1231761.1500
246	410343.4800	1231761.9100
247	410343.3800	1231762.6500
248	410343.2400	1231763.3700
249	410343.0800	1231764.0500
250	410342.8600	1231764.7700

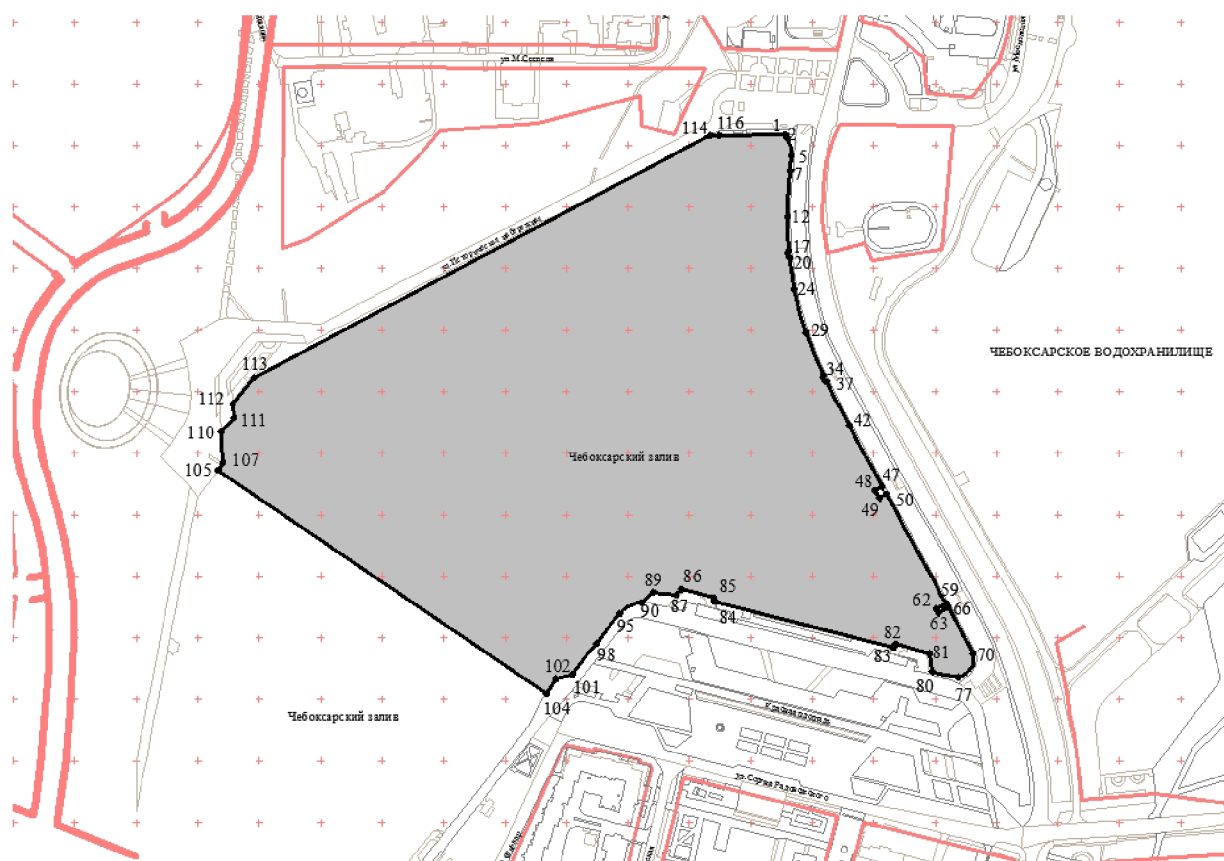
1	2	3
251	410342.5900	1231765.5700
252	410342.2100	1231766.4800
253	410341.8400	1231767.3000
254	410341.4300	1231768.1000
255	410341.0200	1231768.8300
256	410340.5900	1231769.5100
257	410340.1300	1231770.1700
258	410339.6600	1231770.7800
259	410339.1600	1231771.3500
260	410338.6400	1231771.8900
261	410338.1000	1231772.3800
262	410337.5400	1231772.8400
263	410336.9500	1231773.2500
264	410336.3400	1231773.6300
265	410335.7100	1231773.9700
266	410335.1000	1231774.2500
267	410334.7100	1231774.4000
268	410334.3300	1231774.5100
269	410333.8700	1231774.5900
270	410333.3700	1231774.6400
271	410332.8500	1231774.6400
272	410332.2900	1231774.6100
273	410331.7000	1231774.5300
274	410331.0300	1231774.3900
275	410330.2700	1231774.1900
276	410329.5300	1231773.9500
277	410329.0400	1231773.7600
278	410328.6600	1231773.5700
279	410328.2200	1231773.3000
280	410327.7600	1231772.9700
281	410327.2500	1231772.5400
282	410326.7700	1231772.0900
283	410326.4000	1231771.7100
284	410325.8100	1231771.1600
285	410325.3300	1231770.7600
286	410324.8600	1231770.4200
287	410324.4000	1231770.1400
288	410323.9500	1231769.9100
289	410323.5100	1231769.7300
290	410322.7300	1231769.4600
291	410322.0000	1231769.2500
292	410321.2700	1231769.0800
293	410320.4900	1231768.9400
294	410319.6600	1231768.8300
295	410318.8000	1231768.7600
296	410317.9200	1231768.7300

1	2	3
297	410317.0100	1231768.7500
298	410316.0900	1231768.8200
299	410315.1800	1231768.9200
300	410314.3400	1231769.0500
301	410313.5700	1231769.2100
302	410312.8500	1231769.4000
303	410312.2200	1231769.6000
304	410311.6700	1231769.8200
305	410311.1900	1231770.0600
306	410310.7700	1231770.3000
307	410310.3900	1231770.5700
308	410310.0400	1231770.8700
309	410309.8200	1231771.1100
310	410309.6200	1231771.3900
311	410309.4900	1231771.6300
312	410309.3900	1231771.8800
313	410309.3300	1231772.1400
314	410309.3100	1231772.4100
315	410309.3300	1231772.6700
316	410309.3900	1231772.9300
317	410309.5000	1231773.2000
318	410309.6900	1231773.5200
319	410309.9200	1231773.8200
320	410310.2400	1231774.1800
321	410310.6300	1231774.5500
322	410310.9700	1231774.8200
323	410311.3100	1231775.0400
324	410311.7300	1231775.2700
325	410312.2500	1231775.5000
326	410312.7800	1231775.6900
327	410313.0600	1231775.7700
328	410313.6400	1231775.9400
329	410314.2300	1231776.1700
330	410314.8000	1231776.4400
331	410315.3700	1231776.7600
332	410316.1400	1231777.2600
333	410316.9800	1231777.8500
334	410317.7600	1231778.4400
335	410318.4900	1231779.0500
336	410319.1700	1231779.6600
337	410319.8100	1231780.2900
338	410320.3200	1231780.8300
339	410320.4700	1231781.0300
340	410320.7200	1231781.3200
341	410321.0700	1231781.6800
342	410322.0700	1231782.5800

1	2	3
343	410324.7400	1231784.9000
344	410329.0500	1231788.5900
345	410330.4700	1231789.7700
346	410330.6900	1231789.9300
347	410331.3600	1231790.4300
348	410332.4600	1231791.3300
349	410334.6400	1231793.2200
350	410337.3800	1231795.6500
351	410338.9500	1231797.0800
352	410339.6800	1231797.7800
353	410339.9900	1231798.1200
354	410340.5000	1231798.8000
355	410341.2100	1231799.8100
356	410341.8100	1231800.7300
357	410342.3700	1231801.6700
358	410342.9100	1231802.6400
359	410343.4200	1231803.6500
360	410343.8900	1231804.6700
361	410344.3300	1231805.7300
362	410344.7700	1231806.8700
363	410345.2500	1231808.2300
364	410345.6700	1231809.5500
365	410346.0300	1231810.8400
366	410346.3600	1231812.1200
367	410346.6400	1231813.4000
368	410346.8700	1231814.6600
369	410347.0700	1231815.9100
370	410347.2200	1231817.1600
371	410347.3400	1231818.6400
372	410347.3900	1231819.5500
373	410347.3900	1231819.9200
374	410348.2000	1231821.3000
375	410354.4600	1231828.0500
376	410363.9800	1231838.7900
377	410365.6100	1231840.0100
378	410366.3500	1231839.9600
379	410367.9400	1231839.5000
380	410368.9200	1231839.4000
381	410369.7100	1231839.5200
382	410370.4800	1231839.9000
383	410371.1700	1231840.5000
384	410372.9600	1231844.2300
385	410374.4600	1231847.2500
386	410376.2100	1231850.4800
387	410376.7100	1231851.5800
388	410377.3600	1231853.4500

1	2	3
389	410383.7600	1231853.1600
390	410417.9200	1231891.1400
391	410446.3700	1231922.4300
392	410472.5200	1231951.4900
393	410508.2100	1231990.5600
394	410561.6700	1232049.1500
395	410565.6800	1232052.9700
396	410618.1000	1232111.0000
397	410655.6100	1232152.6100
398	410670.2500	1232168.2500
399	410670.8800	1232170.5000
400	410670.3800	1232172.1100
401	410644.5547	1232214.9028

### 5.1.2. Карта (схема) ЕЗОПЛ-1, участок № 2



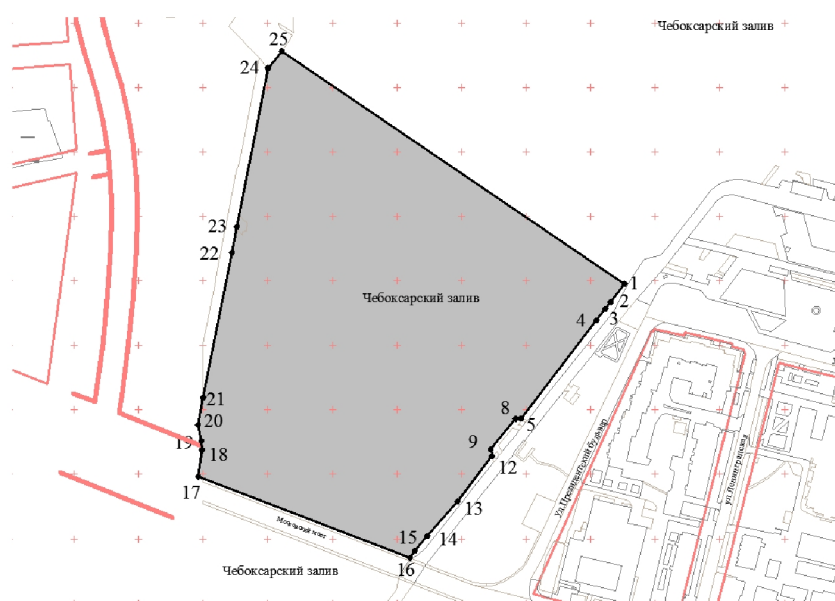
### Координаты поворотных точек ЕЗОПЛ-1, участок № 2

Номер точки	Координаты точек в МСК-21	
	X	Y
1	2	3
1	410708.6578	1231527.8380
2	410705.7622	1231529.5306
3	410703.3706	1231530.9287
4	410698.0835	1231532.4746
5	410691.9829	1231532.7998
6	410681.6528	1231532.0678
7	410679.4151	1231531.8787
8	410667.1619	1231530.8423
9	410665.3033	1231530.6851
10	410654.8588	1231530.0488
11	410649.2794	1231529.7091
12	410642.4913	1231529.7091
13	410638.7051	1231529.7091
14	410630.2352	1231529.9393
15	410626.7480	1231530.0343
16	410617.9280	1231530.4814
17	410614.2754	1231530.6665
18	410614.0508	1231528.6397
19	410608.3375	1231529.2724
20	410608.5767	1231531.4332
21	410605.7522	1231531.7459
22	410598.8809	1231532.5069
23	410594.2307	1231533.3761
24	410582.9551	1231535.2285
25	410580.3838	1231535.6465
26	410571.6802	1231537.7164
27	410567.0440	1231538.8189
28	410559.8311	1231541.0806
29	410547.8477	1231544.8379
30	410537.0990	1231548.8365
31	410531.0102	1231551.1016
32	410526.6157	1231553.0791
33	410516.1094	1231557.8066
34	410513.0899	1231559.1656
35	410512.1065	1231557.2251
36	410507.2984	1231559.6621
37	410508.1538	1231561.3501
38	410505.0455	1231562.9257
39	410496.2779	1231567.3697
40	410494.1822	1231568.4917
41	410483.3191	1231574.3077
42	410472.3574	1231580.1764

1	2	3
43	410461.5349	1231585.9708
44	410450.6630	1231591.7914
45	410439.8950	1231597.5566
46	410429.0329	1231603.3721
47	410422.7911	1231606.7138
48	410419.6616	1231600.9751
49	410413.6036	1231604.2789
50	410416.8082	1231610.1548
51	410410.5344	1231613.5763
52	410399.6864	1231619.4925
53	410388.9332	1231625.3570
54	410378.0500	1231631.2924
55	410367.2078	1231637.2055
56	410356.4842	1231643.0539
57	410345.5999	1231648.9898
58	410334.8374	1231654.8593
59	410327.0747	1231659.0928
60	410325.9350	1231656.9961
61	410326.8125	1231656.5191
62	410323.6168	1231650.6392
63	410320.1782	1231652.5084
64	410323.3741	1231658.3882
65	410324.1734	1231657.9537
66	410325.3130	1231660.0504
67	410317.2934	1231664.3956
68	410303.7910	1231671.7117
69	410292.9277	1231677.5977
70	410287.3955	1231680.5953
71	410282.8403	1231681.2461
72	410277.8785	1231680.4327
73	410273.4863	1231678.0738
74	410271.3941	1231675.9819
75	410270.4766	1231675.0645
76	410268.5245	1231671.7295
77	410268.0367	1231668.2315
78	410268.6871	1231664.3272
79	410271.1787	1231652.5084
80	410272.3349	1231647.0239
81	410287.3139	1231645.3750
82	410294.7163	1231617.7193
83	410292.4385	1231616.0113
84	410329.7594	1231470.1769
85	410332.6207	1231469.9234
86	410339.3720	1231443.0811
87	410334.7553	1231439.4668
88	410334.8100	1231439.0300

1	2	3
89	410337.1700	1231420.1800
90	410328.5831	1231410.5724
91	410328.3079	1231408.0322
92	410326.7807	1231403.2408
93	410325.4468	1231400.2798
94	410323.4591	1231397.0455
95	410319.8179	1231392.9268
96	410314.4683	1231388.8013
97	410305.0691	1231381.5533
98	410295.5062	1231374.1789
99	410286.0389	1231366.8784
100	410276.5552	1231359.5651
101	410269.9888	1231354.5014
102	410267.0185	1231341.4337
103	410264.5801	1231339.6547
104	410254.9082	1231333.6133
105	410436.0698	1231066.6211
106	410440.1569	1231069.1521
107	410442.4489	1231070.1385
108	410445.5839	1231069.9894
109	410456.6452	1231069.4632
110	410467.1416	1231068.9638
111	410478.9199	1231078.9522
112	410490.2177	1231078.3589
113	410511.4664	1231095.4704
114	410707.8400	1231465.8800
115	410708.1098	1231466.3350
116	410708.1776	1231473.9365

### 5.1.3. Карта (схема) ЕЗОПЛ-1, участок № 3



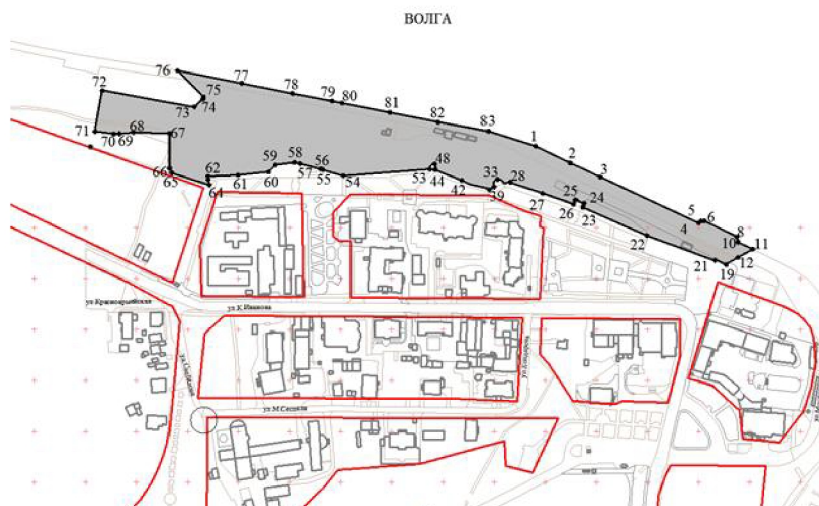


### Координаты поворотных точек ЕЗОПЛ-1, участок № 3

Номер точки	Координаты точек в МСК-21	
	X	Y
1	410247.7659	1231326.3293
2	410233.5400	1231315.4000
3	410228.2500	1231311.3300
4	410219.4100	1231304.5400
5	410143.3105	1231246.0323
6	410143.5325	1231244.9533
7	410142.6241	1231244.2270
8	410143.1746	1231241.7647
9	410119.3906	1231222.5683
10	410116.5271	1231223.7632
11	410115.4862	1231222.8286
12	410113.9316	1231223.4471
13	410079.2300	1231196.7700
14	410052.2200	1231173.5000
15	410041.0200	1231163.8600
16	410035.1960	1231160.2317
17	410098.2762	1230996.1162
18	410118.9000	1230998.8900
19	410125.7400	1230998.4700
20	410138.1500	1230995.8700
21	410159.5742	1231000.0751
22	410271.9400	1231022.1300
23	410291.9900	1231025.9000
24	410415.0000	1231050.0900
25	410427.9871	1231060.7230

**5.2. Карты (схемы) ЕЗОПЛ-2 включают 2 участка: № 1, 2 (территория ценного природного ландшафта)**

**5.2.1. Карта (схема) ЕЗОПЛ-2, участок № 1**

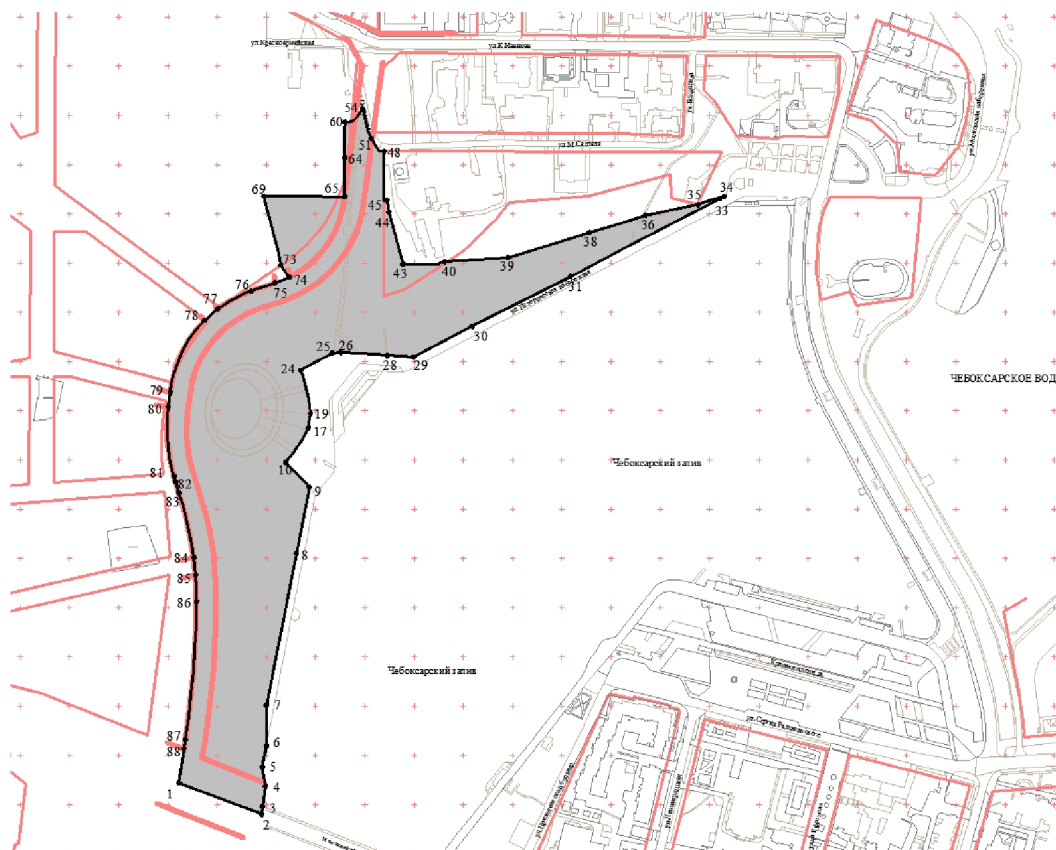


**Координаты поворотных точек ЕЗОПЛ-2,  
участок № 1**

Номер точки	Координаты точек в МСК-21	
	X	Y
1	2	3
1	411030.3901	1231440.4201
2	411013.7900	1231474.5500
3	411000.0001	1231503.6094
4	410954.8756	1231599.7432
5	410956.6534	1231602.0571
6	410956.7828	1231605.4590
7	410942.5279	1231635.5816
8	410940.8732	1231637.5496
9	410938.6235	1231638.1519
10	410935.9556	1231638.7378
11	410929.0025	1231653.0348
12	410920.9219	1231638.4740
13	410920.5235	1231637.8765
14	410919.4912	1231636.3282
15	410918.6465	1231635.0611
16	410917.0327	1231631.6587
17	410915.6206	1231630.0831
18	410915.6206	1231629.1885
19	410913.8311	1231627.0571
20	410919.2711	1231616.4292
21	410918.1200	1231615.8400
22	410942.4900	1231549.2600
23	410970.2500	1231486.4600
24	410974.1100	1231487.4800
25	410977.3500	1231479.5600
26	410973.1700	1231477.8000
27	410983.7700	1231447.3100
28	410994.8900	1231415.3500
29	410993.9600	1231409.0400
30	410995.5600	1231407.8100
31	410996.9300	1231406.2200
32	410997.4100	1231404.7500
33	410997.6400	1231402.8000
34	410996.8800	1231401.4700
35	410995.8600	1231400.2200
36	410994.5400	1231399.4700
37	410992.8700	1231399.0800
38	410990.2700	1231399.6200
39	410987.4700	1231394.8400
40	410988.6319	1231394.6021
41	410992.6988	1231377.0328

1	2	3
42	410996.3956	1231368.3728
43	411000.0001	1231359.9287
44	411007.0801	1231341.9001
45	411009.0301	1231342.8100
46	411010.7000	1231342.6700
47	411011.8801	1231342.3000
48	411012.6500	1231341.6001
49	411012.8200	1231339.7500
50	411012.6200	1231339.2200
51	411011.0701	1231337.9800
52	411009.6301	1231337.2700
53	411007.5800	1231336.7300
54	411001.3801	1231252.2601
55	411007.3577	1231232.0252
56	411007.9027	1231230.1807
57	411012.9665	1231209.9878
58	411014.2100	1231204.8901
59	411011.7994	1231185.6016
60	411004.9472	1231179.0557
61	411001.9832	1231149.3461
62	411000.6955	1231119.7516
63	410997.1115	1231119.9982
64	410992.2100	1231121.0400
65	411004.0687	1231084.1706
66	411008.3700	1231082.2200
67	411042.9700	1231082.3100
68	411043.8500	1231046.8900
69	411042.5300	1231032.8600
70	411042.2700	1231027.7300
71	411044.6400	1231009.0400
72	411085.0300	1231016.4300
73	411068.9400	1231106.3800
74	411076.7200	1231115.0500
75	411078.6800	1231115.5300
76	411104.3900	1231090.0100
77	411092.0900	1231153.0501
78	411082.1401	1231202.8801
79	411074.4601	1231241.3500
80	411072.5101	1231251.1100
81	411063.2101	1231298.2801
82	411053.7901	1231344.8300
83	411044.8100	1231394.2201
84 (1)	411030.3901	1231440.4201

## 5.2.2. Карта (схема) ЕЗОПЛ-2, участок № 2



Координаты поворотных точек ЕЗОПЛ-2, участок № 2

Номер точки	Координаты точек в МСК-21	
	X	Y
1	2	3
1	410122.1074	1230910.8982
2	410090.2000	1230995.0300
3	410098.2762	1230996.1162
4	410118.9000	1230998.8900
5	410138.1500	1230995.8700
6	410159.5742	1231000.0751
7	410201.1553	1231000.0000
8	410355.2500	1231030.4700
9	410422.5500	1231043.5100
10	410447.9300	1231019.4500
11	410450.9200	1231022.0800
12	410455.2400	1231025.2700
13	410457.0659	1231026.5888
14	410462.1796	1231030.1659
15	410469.3700	1231035.0500
16	410477.9000	1231040.0500
17	410482.6600	1231042.3900
18	410492.5800	1231044.0200

1	2	3
19	410497.4700	1231044.8000
20	410512.2378	1231043.1442
21	410519.8700	1231041.5200
22	410527.4964	1231039.3226
23	410535.4200	1231036.8900
24	410541.2900	1231034.7600
25	410558.8286	1231066.8814
26	410559.3853	1231075.2466
27	410558.3081	1231095.2203
28	410556.3673	1231122.8296
29	410554.5664	1231149.0352
30	410585.8336	1231208.9018
31	410636.9156	1231308.9508
32	410669.5819	1231371.6590
33	410715.7345	1231460.8946
34	410717.9306	1231464.6362
35	410709.3900	1231437.8800
36	410698.5700	1231384.6000
37	410692.0500	1231363.4300
38	410681.1600	1231327.9800
39	410655.7000	1231245.1500
40	410651.5850	1231181.0100
41	410650.3800	1231176.6300
42	410649.0200	1231174.1200
43	410649.0200	1231138.7742
44	410701.5100	1231124.4900
45	410713.7400	1231122.5000
46	410713.5300	1231119.2893
47	410749.2400	1231119.4400
48	410763.4700	1231119.5100
49	410763.6639	1231114.4131
50	410772.9170	1231108.6090
51	410776.6588	1231106.4131
52	410785.1222	1231103.3513
53	410793.5821	1231101.1246
54	410806.6915	1231097.7940
55	410804.8648	1231096.5211
56	410799.4414	1231092.7358
57	410795.2856	1231089.0059
58	410794.0655	1231086.6470
59	410793.3242	1231083.0317
60	410793.4596	1231079.6186
61	410784.8100	1231079.5800
62	410777.5800	1231079.5501
63	410764.9895	1231079.5002
64	410757.3900	1231079.4700

1	2	3
65	410717.7000	1231079.3000
66	410717.8900	1231034.1100
67	410717.9500	1231021.3100
68	410718.0300	1231008.8600
69	410718.0500	1230997.2500
70	410713.3044	1230998.3167
71	410699.0835	1231002.2403
72	410660.1993	1231012.7496
73	410647.9862	1231014.3783
74	410635.7898	1231023.2434
75	410630.1167	1231008.7060
76	410621.7317	1230984.5179
77	410603.6977	1230950.7163
78	410591.8465	1230937.1664
79	410519.1734	1230902.3190
80	410504.3155	1230900.2539
81	410433.4186	1230906.2301
82	410428.3475	1230907.5960
83	410416.8091	1230911.0709
84	410351.1600	1230926.2134
85	410333.1849	1230928.0469
86	410306.2356	1230929.0220
87	410166.1138	1230917.6252
88	410156.5029	1230916.1561

---

УТВЕРЖДЕНЫ  
постановлением Кабинета Министров  
Чувашской Республики  
от 06.09.2019 № 361

(приложение № 2)

**ТРЕБОВАНИЯ К ГРАДОСТРОИТЕЛЬНЫМ РЕГЛАМЕНТАМ  
в границах территории объединенной зоны охраны объектов культурного  
наследия федерального и регионального (республиканского) значения,  
расположенных на территории г. Чебоксары**

*1. Требования к градостроительным регламентам в границах территории единой охранной зоны (ЕОЗ) объектов культурного наследия федерального и регионального (республиканского) значения, расположенных на территории г. Чебоксары, включающей 3 участка: № 1, 1.1 и 2, устанавливаются с учетом следующих требований:*

**Разрешается:**

проведение работ, направленных на сохранение и популяризацию объектов культурного наследия;

регенерация (восстановление) исторической застройки на основании историко-архивных материалов, необходимых и достаточных для их восстановления;

капитальный ремонт и реконструкция существующих объектов капитального строительства, отнесенных к исторической застройке, при условии:

сохранения и (или) восстановления основных исторических габаритов объекта(-ов) капитального строительства (исторической конфигурации в плане, этажности, характера крыши);

применения исторических приемов в отделке фасадов (штукатурка фасадов с последующей покраской, лицевой красный кирпич) с сохранением всех существующих декоративных элементов убранства фасадов и восстановлением утраченных (при необходимости), применения неярких цветовых гамм;

применения в покрытии крыши при скатном ее решении металла под фальц;

сохранения исторического местоположения оконных и дверных проемов, а также исторического характера их заполнения (материал дерево или имитирующий дерево);

капитальный ремонт и реконструкция существующих объектов капитального строительства, не отнесенных к исторической застройке:

без увеличения их основного объема;

с применением в отделке фасадов исторических приемов (штукатурка фасадов с последующей покраской, лицевой красный кирпич), а также современных высококачественных отделочных материалов, отвечающих характеристикам исторической среды, неярких цветовых гамм;

использование объектов капитального строительства и земельных участков в соответствии с видами разрешенного использования, установленными Правилами землепользования и застройки г. Чебоксары;

снос (демонтаж) объектов капитального строительства и их частей, не представляющих историко-культурной ценности;

благоустройство территории, включающее:

сохранение исторического принципа формирования аллей вдоль улиц, разбивка газонов и цветников;

сохранение характера рельефа, проведение работ по укреплению склонов с последующим их озеленением и благоустройством;

применение в мощении тротуаров, площадей натуральных материалов (камень, гранит) или имитирующих их (тротуарная плитка) с устройством водоотведения;

установку отдельно стоящего оборудования освещения, отвечающего характеристикам среды;

установку антивандальной уличной мебели (скамьи, урны), отвечающей характеристикам среды;

установку по границам земельных участков, формирующих территории общего пользования, прозрачных ограждений высотой не более 2,0 метра с использованием исторических приемов их заполнения;

установку скульптур, малых архитектурных форм, устройство фонтанов;

сохранение существующих и организацию новых смотровых площадок в местах панорамного восприятия объектов культурного наследия;

установку информационных стендов и средств ориентирующей информации высотой не более 3,0 метра;

размещение временных элементов информационно-декоративного оформления событийного характера (мобильные информационные конструкции), включая праздничное оформление;

устройство открытых парковок на специально отведенных площадках;

установка на фасадах вывесок не ниже верхней отметки окон первого этажа и не выше нижней отметки окон второго этажа в виде отдельных букв и знаков, без использования открытого способа свечения и высотой не более 0,6 метра;

капитальный ремонт дорог с применением высококачественного дорожного покрытия, организация новых при условии обеспечения беспрепятственного визуального восприятия объектов культурного наследия;

проведение всех видов земляных работ при обязательном археологическом наблюдении;

проведение всех видов работ при наличии раздела по обеспечению сохранности объекта(-ов) культурного наследия.

#### **Запрещается:**

возведение новых объектов капитального строительства, за исключением мер, направленных на регенерацию (восстановление) историко-градостроительной среды;

применение строительных технологий, оказывающих негативное воздействие на объекты культурного наследия и окружающую застройку;

прокладка инженерных сетей надземным способом;

установка на фасадах зданий, формирующих территории общего пользования (улицы, бульвары, площади, набережные), кондиционеров, антенн и иного технического оборудования;

организация надземных пешеходных переходов;



установка всех видов рекламных конструкций, включая их размещение на фасадах;

фрагментарная отделка фасадов с применением отделочных материалов, не отвечающих характеристикам исторической среды;

установка по границам земельных участков, формирующих территории общего пользования, глухих ограждений;

вырубка ценных пород деревьев, за исключением санитарных рубок;  
изменение характера рельефа.

***2. Требования к градостроительным регламентам в границах территории единой зоны регулирования застройки и хозяйственной деятельности (ЕЗРЗ 1.1) объектов культурного наследия федерального и регионального (республиканского) значения, расположенных на территории г. Чебоксары, устанавливаются с учетом следующих требований:***

**Разрешается:**

капитальный ремонт, реконструкция набережных, пешеходного моста и транспортной дамбы с применением:

высокопрочных конструкций, обеспечивающих безопасность передвижения;

высококачественных материалов дорожного покрытия с организацией водоотведения;

устройство ограждений, отвечающих характеристикам среды и безопасности;

организация спусков к воде;

установка антивандальной уличной мебели (скамьи, урны), отвечающей характеристикам среды;

установка отдельно стоящих средств наружного освещения, отвечающих характеристикам среды;

размещение временных элементов информационно-декоративного оформления событийного характера (мобильные информационные конструкции), включая праздничное оформление;

установка информационных стендов и средств ориентирующей информации высотой не более 3,0 метра;

капитальный ремонт и реконструкция существующих объектов капитального строительства без увеличения их основного объема;

возведение в границах набережных некапитальных зданий и сооружений (палаток для розничной торговли, кафе), отвечающих характеристикам среды;

устройство в границах набережных цветников, установка малых архитектурных форм и скульптур;

строительство в границах набережных подземных сооружений в соответствии с видами разрешенного использования, установленными Правилами землепользования и застройки г. Чебоксары;

организация парковок на специально отведенных площадках;

проведение всех видов земляных работ при обязательном археологическом наблюдении;

проведение работ при наличии раздела по обеспечению сохранности объекта(-ов) культурного наследия.

**Запрещается:**

применение строительных технологий, оказывающих негативное воздействие на объекты культурного наследия, окружающую застройку, создающих угрозу безопасности;

прокладка инженерных сетей надземным способом;

установка всех видов рекламных конструкций.

**3. Требования к градостроительным регламентам в границах территории единой зоны регулирования застройки и хозяйственной деятельности (ЕЗРЗ 1.2) объектов культурного наследия федерального и регионального (республиканского) значения, расположенных на территории г. Чебоксары, устанавливаются с учетом следующих требований:**

**Разрешается:**

благоустройство территории:

посадка деревьев и кустарников с учетом панорамного восприятия объектов культурного наследия и окружающей среды; разбивка газонов и цветников;

применение в мощении натуральных материалов (камень, гранит) или имитирующих их (тротуарная плитка) с устройством водоотведения;

установка скульптур, малых архитектурных форм, антивандальной уличной мебели (скамьи, урны), отвечающей характеристикам среды;

возведение в границах территорий площадей некапитальных зданий и сооружений (палаток для торговли, кафе), отвечающих характеристикам историко-архитектурной среды;

установка отдельно стоящего оборудования освещения, отвечающего характеристикам среды;

установка информационных стендов и средств ориентирующей информации высотой не более 3,0 метра;

размещение временных элементов информационно-декоративного оформления событийного характера (мобильные информационные конструкции), включая праздничное оформление;

устройство открытых парковок на специально отведенных площадках;

строительство подземных сооружений с последующим их использованием в соответствии с видами разрешенного использования, установленными Правилами землепользования и застройки г. Чебоксары;

проведение всех видов земляных работ при обязательном археологическом наблюдении;

проведение работ при наличии раздела по обеспечению сохранности объекта(-ов) культурного наследия.

**Запрещается:**

возведение объектов капитального строительства выше уровня земли;

применение строительных технологий, оказывающих негативное воздействие на объекты культурного наследия, окружающую застройку, создающих угрозу безопасности;

прокладка инженерных сетей надземным способом;

установка всех видов рекламных конструкций;

вырубка ценных пород деревьев, за исключением санитарных рубок;

установка всех видов ограждений.

**4. Требования к градостроительным регламентам в границах территории единой зоны регулирования застройки и хозяйственной деятельности (ЕЗРЗ 1.3) объектов культурного наследия федерального и регионального (республиканского) значения, расположенных на территории г. Чебоксары, включающей 2 участка: № 1, 2, устанавливаются с учетом следующих требований:**

**Разрешается:**

строительство подземных парковок, размещение открытых парковок;

благоустройство:

устройство по границам прозрачных ограждений высотой не более 3,0 метра с элементами озеленения;

установка отдельно стоящего оборудования освещения, отвечающего характеристикам среды;

проведение всех видов земляных работ при обязательном археологическом наблюдении;

проведение работ при наличии раздела по обеспечению сохранности объекта(-ов) культурного наследия.

**Запрещается:**

применение строительных технологий, оказывающих негативное воздействие на объекты культурного наследия, окружающую застройку, создающих угрозу безопасности;

прокладка инженерных сетей надземным способом;

установка всех видов рекламных конструкций;

изменение характера рельефа.

**5. Требования к градостроительным регламентам в границах территории единой зоны регулирования застройки и хозяйственной деятельности (ЕЗРЗ 2.1, ЕЗРЗ 2.2) объектов культурного наследия федерального и регионального (республиканского) значения, расположенных на территории г. Чебоксары, включающей 5 участков: № 1–5 (ЕЗРЗ 2.3, ЕЗРЗ 2.4) с особыми требованиями к высотным параметрам разрешенного строительства и реконструкции объектов капитального строительства в границах указанных зон их охраны, устанавливаются с учетом следующих требований:**

**Разрешается:**

капитальный ремонт, реконструкция существующих объектов капитального строительства без увеличения их основного объема;

возведение новых объектов капитального строительства со следующими высотными параметрами (высота измеряется от нижней отметки уровня земли до верхней отметки парапета крыши при плоском ее решении или до конька крыши при скатном ее решении):

в границах ЕЗРЗ 2.1 высотой не более 14 метров;

в границах ЕЗРЗ 2.2 (участки № 1–5) высотой не более 20 метров;

в границах ЕЗРЗ 2.3 высотой не более 23 метров;

в границах ЕЗРЗ 2.4 высотой не более 27 метров;

использование объектов капитального строительства и земельных участков в соответствии с видами разрешенного использования, установленными Правилами землепользования и застройки г. Чебоксары;

применение в отделке фасадов традиционных исторических приемов (штукатурка фасадов с последующей покраской, лицевой красный кирпич), а также современных высококачественных отделочных материалов, отвечающих характеристикам среды, неярких цветовых гамм;

снос (демонтаж) объектов капитального строительства, не представляющих историко-культурной ценности;

благоустройство территории:

сохранение исторического принципа формирования аллей вдоль улиц, разбивка газонов, цветников, посадка новых деревьев и кустарников ценных пород;

сохранение характера рельефа, проведение работ по укреплению склонов с последующим их благоустройством и озеленением;

применение в мощении тротуаров, площадок натуральных материалов (камень, гранит) или имитирующих их (тротуарная плитка) с устройством водоотведения;

установка отдельно стоящего оборудования освещения, отвечающего характеристикам среды;

установка антивандальной уличной мебели (скамьи, урны), отвечающей характеристикам среды;

установка по границам земельных участков, формирующих территории общего пользования, прозрачных ограждений высотой не более 2,0 метра;

установка скульптур, малых архитектурных форм, устройство фонтанов;

установка информационных стендов и средств ориентирующей информации высотой не более 3,0 метра;

размещение временных элементов информационно-декоративного оформления событийного характера (мобильные информационные конструкции), включая праздничное оформление;

устройство открытых парковок на специально отведенных площадках;

установка на фасадах вывесок не ниже верхней отметки окон первого этажа и не выше нижней отметки окон второго этажа в виде отдельных букв и знаков, без использования открытого способа свечения и высотой не более 0,6 метра;

прокладка новых линейных объектов при условии обеспечения беспрепятственного визуального восприятия объектов культурного наследия;

проведение всех видов земляных работ при обязательном археологическом наблюдении;

проведение работ при наличии раздела по обеспечению сохранности объекта(-ов) культурного наследия.

#### **Запрещается:**

применение строительных технологий, оказывающих негативное воздействие на объекты культурного наследия и окружающую застройку;

прокладка инженерных сетей надземным способом;

установка всех видов рекламных конструкций, включая размещение их на фасадах;

фрагментарная отделка фасадов с применением строительных материалов, не отвечающих характеристикам сложившейся исторической среды;

установка на фасадах зданий, формирующих территории общего пользования (улицы, бульвары, площади, набережные), кондиционеров, антенн и иного технического оборудования;

установка по границам земельных участков, формирующих территории общего пользования, глухих ограждений;  
 вырубка ценных пород деревьев, за исключением санитарных рубок;  
 изменение характера рельефа.

**6. Требования к градостроительным регламентам в границах территории единой зоны охраняемого природного ландшафта (ЕЗОПЛ-1) объектов культурного наследия федерального и регионального (республиканского) значения, расположенных на территории г. Чебоксары, включающей 3 участка: № 1–3, устанавливаются с учетом следующих требований:**

**Разрешается:**

проведение работ в порядке, установленном Водным кодексом Российской Федерации;  
 проведение берегоукрепительных работ и работ по защите города от паводков;  
 организация в границах участка № 1 стоянок для маломерных судов, водного пассажирского транспорта, установка водных объектов;  
 организация благоустроенных спусков к воде;  
 проведение работ при наличии раздела по обеспечению сохранности объекта(-ов) культурного наследия.

**Запрещается:**

возведение объектов капитального строительства.

**7. Требования к градостроительным регламентам в границах территории единой зоны охраняемого природного ландшафта (ЕЗОПЛ-2) объектов культурного наследия федерального и регионального (республиканского) значения, расположенных на территории г. Чебоксары, включающей 2 участка: № 1, 2, устанавливаются с учетом следующих требований:**

**Разрешается:**

использование территории в качестве рекреации (парки, скверы, пешеходные бульвары);  
 благоустройство территории:  
 капитальный ремонт и реконструкция существующих элементов благоустройства (смотровых площадок, пешеходных спусков, беседок, исторических ограждений), организация новых;  
 сохранение ценных пород деревьев, посадка новых, разбивка газонов, цветников;  
 сохранение характера рельефа, проведение работ по укреплению склонов с последующим их благоустройством и озеленением;  
 применение в мощении тротуаров и площадок натуральных материалов (камень, гранит) или имитирующих их (тротуарная плитка) с устройством водотведения;  
 установка отдельно стоящего оборудования освещения, отвечающего характеристикам среды;  
 установка антивандальной уличной мебели (скамьи, урны), отвечающей характеристикам среды;  
 установка скульптур, малых архитектурных форм, устройство фонтанов;

установка информационных стендов и средств ориентирующей информации высотой не более 3,0 метра;

размещение временных элементов информационно-декоративного оформления событийного характера (мобильные информационные конструкции), включая праздничное оформление;

капитальный ремонт и реконструкция существующих объектов капитального строительства без увеличения их основного объема с приведением отделки фасадов в соответствие с требованиями историко-архитектурной среды;

снос (демонтаж) объектов капитального строительства, а также некапитальных зданий, строений и сооружений, не представляющих историко-культурной ценности;

проведение всех видов земляных работ при обязательном археологическом наблюдении;

проведение работ при наличии раздела по обеспечению сохранности объекта(-ов) культурного наследия.

**Запрещается:**

возведение объектов капитального строительства;

применение строительных технологий, оказывающих негативное воздействие на объекты культурного наследия, окружающую застройку и природную среду;

прокладка инженерных сетей надземным способом;

установка всех видов рекламных конструкций, включая их размещение на фасадах;

размещение парковок;

прокладка автодорог транзитного назначения;

вырубка ценных пород деревьев, за исключением санитарных рубок;

изменение характера рельефа.

---