



ЧАВАШ РЕСПУБЛИКИН КУЛЬТУРА,
НАЦИОНАЛЬНОСЕН ЁСЕСЕН ТАТА
АРХИВ ЁСЕН МИНИСТЕРСТВИ

МИНИСТЕРСТВО КУЛЬТУРЫ,
ПО ДЕЛАМ НАЦИОНАЛЬНОСТЕЙ И
АРХИВНОГО ДЕЛА ЧУВАШСКОЙ РЕСПУБЛИКИ

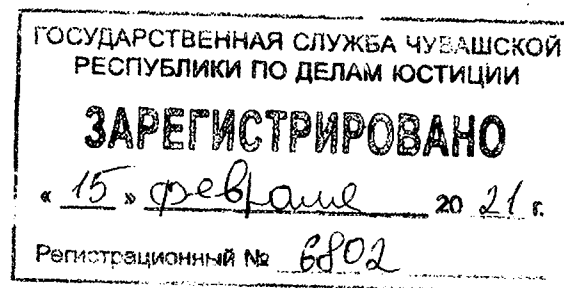
ПРИКАЗ

20.01.2021 01-09/22 №
Шупашкар хули

ПРИКАЗ

20.01.2021 № 01-09/22
г. Чебоксары

Об утверждении границ и режима использования территории объекта культурного наследия (памятника истории и культуры) регионального (республиканского) значения «Участок леса, засаженный культурой дуба в 1768 году и положивший начало лесокультурному делу в Чувашии», расположенного по адресу: Чувашская Республика, Мариинско-Посадский район



В соответствии с Федеральным законом от 25 июня 2002 г. № 73-ФЗ «Об объектах культурного наследия (памятниках истории и культуры) народов Российской Федерации», Законом Чувашской Республики от 12 апреля 2005 г. № 10 «Об объектах культурного наследия (памятниках истории и культуры) в Чувашской Республике», постановлением Кабинета Министров Чувашской Республики от 4 июня 2012 г. № 216 «Вопросы Министерства культуры, по делам национальностей и архивного дела Чувашской Республики» п р и к а з ы в а ю:

1. Утвердить:

Границы территории объекта культурного наследия (памятника истории и культуры) регионального (республиканского) значения «Участок леса, засаженный культурой дуба в 1768 году и положивший начало лесокультурному делу в Чувашии», расположенного по адресу: Чувашская Республика, Мариинско-Посадский район (далее - объект культурного наследия) (адрес на момент принятия на государственную охрану: Чувашская Республика, Мариинско-Посадский производственно-показательный лесхоз, Сотниковское лесничество), принятого на государственную охрану постановлением Совета Министров Чувашской АССР от 25 февраля 1974 г. № 128 «Об утверждении списков памятников истории и культуры Чувашской АССР, подлежащих государственной охране», согласно приложению № 1 к настоящему приказу;

Режим использования территории объекта культурного наследия согласно приложению № 2 к настоящему приказу.

2. Контроль за исполнением настоящего приказа оставляю за собой.

3. Настоящий приказ вступает в силу через десять дней после дня его официального опубликования.

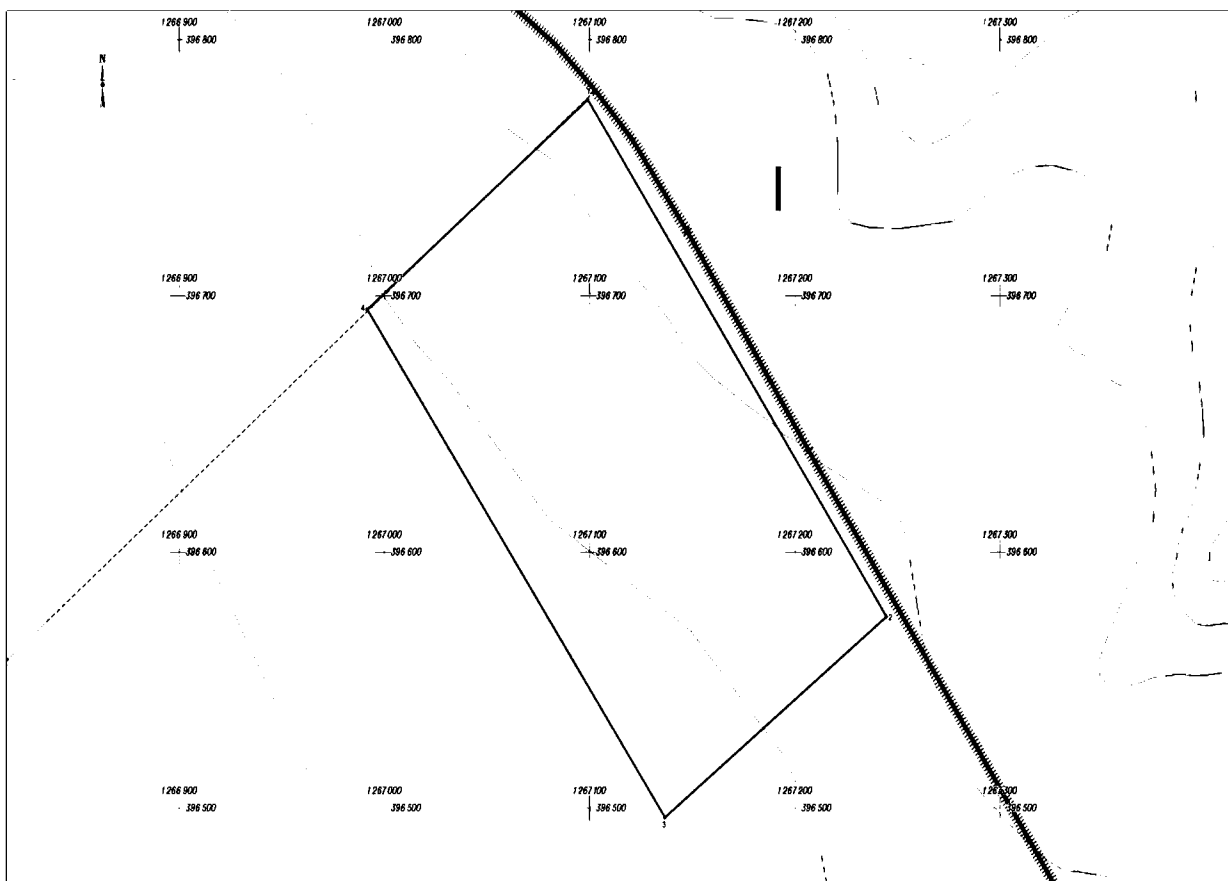
И.о. министра

Т.В. Казакова

Утверждены
приказом Министерства культуры,
по делам национальностей и архивного дела
Чувашской Республики
от 20.01.2021 № 01-05/82
(приложение № 1)

Границы
территории объекта культурного наследия (памятника истории и культуры)
регионального (республиканского) значения «Участок леса, засаженный
культурой дуба в 1768 году и положивший начало лесокультурному делу
в Чувашии», расположенного по адресу: Чувашская Республика,
Мариинско-Посадский район

Схема границ территории объекта культурного наследия (памятника истории и культуры) регионального (республиканского) значения «Участок леса, засаженный культурой дуба в 1768 году и положивший начало лесокультурному делу в Чувашии», расположенного по адресу: Чувашская Республика, Мариинско-Посадский район (далее - объект культурного наследия):



Условные обозначения:



Месторасположение объекта культурного наследия

Граница земельного участка учтенного в ГКН

21 16 011204 18

Кадастровый номер земельного участка

Координаты
характерных точек границ территории объекта культурного наследия
в местной системе координат МСК-21

Номера точек	Координаты	
	X	Y
1	396776.31	1267099.11
2	396574.44	1267244.63
3	396495.97	1267136.68
4	396694.28	1266991.63
1	396776.31	1267099.11

Общая длина границ территории объекта культурного наследия - 763,30 м.

Утвержден
приказом Министерства культуры,
по делам национальностей и архивного дела
Чувашской Республики
от 20.01.2021 № 01-05/82
(приложение № 2)

**Режим использования
территории объекта культурного наследия (памятника истории и культуры)
регионального (республиканского) значения «Участок леса, засаженный
культурой дуба в 1768 году и положивший начало лесокультурному делу
в Чувашии», расположенного по адресу: Чувашская Республика,
Мариинско-Посадский район**

Для территории объекта культурного наследия (памятника истории и культуры) регионального (республиканского) значения «Участок леса, засаженный культурой дуба в 1768 году и положивший начало лесокультурному делу в Чувашии», расположенного по адресу: Чувашская Республика, Мариинско-Посадский район (далее - объект культурного наследия), установлен режим использования земель историко-культурного назначения:

1. В границах территории объекта культурного наследия разрешается:

а) проведение работ, направленных на сохранение объекта культурного наследия (ремонт, реставрация, консервация, приспособление памятника для современного использования) без изменений его особенностей, составляющих предмет охраны, на основании проектов, выполненных, согласованных и утвержденных в установленном порядке;

б) осуществление мероприятий, связанных с сохранением и восстановлением исторической планировки территории, зданий, сооружений, формирующих историческую среду и окружение объекта культурного наследия;

в) установка на объекте культурного наследия охранных и мемориальных досок;

г) озеленение и благоустройство территории - устройство пешеходных дорожек, площадок, наружного освещения, установка стендов и витрин, относящихся к объекту культурного наследия;

д) строительные и реконструктивные работы по инженерному оборудованию территории и модернизации инженерных сетей, не наносящие ущерба объекту культурного наследия;

е) реализация мероприятий по обеспечению визуального восприятия объекта культурного наследия в историко-градостроительной и природной среде.

2. В границах территории объекта культурного наследия запрещается осуществление мероприятий, наносящих ущерб предмету охраны при любых видах деятельности, в том числе:

а) снос объекта культурного наследия;

б) изменение характеристик объекта культурного наследия, составляющих предмет охраны и влекущее за собой причинение вреда в виде реального ущерба, иные изменения, не согласованные с государственным органом охраны объектов культурного наследия;

в) проведение земляных, строительных, мелиоративных и иных работ, не связанных с сохранением объекта культурного наследия и обеспечения его функционирования в современных условиях, за исключением капитального ремонта существующих объектов инженерной инфраструктуры;

г) установка временных объектов обслуживания: павильонов, малых архитектурных форм, наружной рекламы, нарушающих историческую среду объекта культурного наследия.