



АДМИНИСТРАЦИЯ АЛТАЙСКОГО КРАЯ

**ПОСТАНОВЛЕНИЕ**

30.11.2015

№ 485

г. Барнаул

Об утверждении схемы территориального планирования Алтайского края

В соответствии с Градостроительным кодексом Российской Федерации, законом Алтайского края от 29.12.2009 № 120-ЗС «О градостроительной деятельности на территории Алтайского края» постановляю:

1. Утвердить прилагаемую схему территориального планирования Алтайского края.

2. Главному управлению строительства, транспорта, жилищно-коммунального и дорожного хозяйства Алтайского края (Набоко С.Ю.) обеспечить доступ к схеме территориального планирования Алтайского края и материалам по ее обоснованию в информационной системе территориального планирования с использованием официального сайта в сети «Интернет», определенного федеральным органом исполнительной власти, уполномоченным на осуществление контроля за соблюдением порядка ведения информационной системы территориального планирования.

3. Признать утратившими силу постановления Администрации края: от 27.10.2009 № 445 «Об утверждении схемы территориального планирования Алтайского края»;

от 17.10.2014 № 482 «О внесении изменений в постановление Администрации края от 27.10.2009 № 445».

4. Контроль за исполнением настоящего постановления возложить на первого заместителя Губернатора Алтайского края Локтева С.А.

Губернатор Алтайского края

А.Б. Карлин

УТВЕРЖДЕНА  
 постановлением Администрации  
 Алтайского края  
 от 30.11. 2015 № 485

**СХЕМА**  
 территориального планирования Алтайского края

В соответствии с законом Алтайского края от 29.12.2009 № 120-ЗС «О градостроительной деятельности на территории Алтайского края» схема территориального планирования Алтайского края содержит положения о территориальном планировании и карты планируемого размещения объектов краевого значения, в том числе:

Карта планируемого размещения объектов транспортной инфраструктуры краевого значения;

Карта планируемого размещения объектов инженерной инфраструктуры краевого значения;

Карта планируемого размещения объектов краевого значения в области образования, здравоохранения, физической культуры и спорта и иных областях в соответствии с полномочиями Алтайского края. Карта планируемого размещения объектов и мероприятий краевого значения в области предупреждения чрезвычайных ситуаций.

**ПОЛОЖЕНИЯ**  
 о территориальном планировании

I. Сведения о видах, назначении и наименованиях планируемых для размещения объектов краевого значения, их основные характеристики, местоположение, а также характеристики зон с особыми условиями использования территорий

№ п/п	Назначение и наименование объекта	Краткая характеристика объекта	Местоположение объекта	Зоны с особыми условиями использования территории
1	2	3	4	5
В области транспортной инфраструктуры				
1	Реконструкция автомобильной	II техническая ка-	Павловский район	в населенных пунктах (согласно

1	2	3	4	5
	дороги «Барнаул - Камень-на-Оби - граница Новосибирской области» (на участке «Барнаул - Павловск»)	категория с капитальным типом покрытия		СП 42.13330.2011, с учетом требований СП 34.13330.2012) расстояние до жилой застройки – 100 м, до садоводческих и дачных объединений – 50 м; вне границ населенных пунктов придорожная полоса – 75 м (согласно Федеральному закону от 08.11.2007 № 257-ФЗ «Об автомобильных дорогах и о дорожной деятельности в Российской Федерации и о внесении изменений в отдельные законодательные акты Российской Федерации» (далее – «Федеральный закон от 08.11.2007 № 257-ФЗ»))
2	Реконструкция автомобильной дороги «Бийск - Мартыново - Ельцовка - граница Кемеровской области» (с обходом с. Ельцовка)	III техническая категория с усовершенствованным типом покрытия	Ельцовский, Целинный районы	в населенных пунктах (согласно СП 42.13330.2011, с учетом требований СП 34.13330.2012) расстояние до жилой застройки – 100 м, до садоводческих и дачных объединений – 50 м; вне границ населенных пунктов придорожная полоса – 50 м (согласно Федеральному закону от 08.11.2007 № 257-ФЗ)

1	2	3	4	5
3	Реконструкция автомобильной дороги «Павловск - Ребриха - Буканское» (с выходом на г. Павлодар Республики Казахстан)	III техническая категория с усовершенствованным типом покрытия	Мамонтовский район	в населенных пунктах (согласно СП 42.13330.2011, с учетом требований СП 34.13330.2012) расстояние до жилой застройки – 100 м, до садоводческих и дачных объединений – 50 м; вне границ населенных пунктов придорожная полоса – 50 м (согласно Федеральному закону от 08.11.2007 № 257-ФЗ)
4	Реконструкция автомобильной дороги «Змеиногорск - Рубцовск - Волчиха - Михайловское - Кулунда - Бурла - граница Новосибирской области» (с обходом г. Славгорода)	III техническая категория с усовершенствованным типом покрытия	Бурлинский район, городской округ - г. Славгород	в населенных пунктах (согласно СП 42.13330.2011, с учетом требований СП 34.13330.2012) расстояние до жилой застройки – 100 м, до садоводческих и дачных объединений – 50 м; вне границ населенных пунктов придорожная полоса – 50 м (согласно Федеральному закону от 08.11.2007 № 257-ФЗ)
5	Реконструкция автомобильной дороги «Бийск - Карабинка - граница Республики Алтай»	III техническая категория с усовершенствованным типом покрытия	Солтонский район	в населенных пунктах (согласно СП 42.13330.2011, с учетом требований СП 34.13330.2012) расстояние до жилой застройки – 100 м, до садоводческих и дачных объединений – 50 м;

1	2	3	4	5
				вне границ населенных пунктов придорожная полоса – 50 м (согласно Федеральному закону от 08.11.2007 № 257-ФЗ)
6	Строительство автомобильной дороги А-322 «Барнаул - Рубцовск до границы с Республикой Казахстан» (обход г. Рубцовска)	II техническая категория с капитальным типом покрытия	Рубцовский район	в населенных пунктах (согласно СП 42.13330.2011, с учетом требований СП 34.13330.2012) расстояние до жилой застройки – 100 м, до садоводческих и дачных объединений – 50 м; вне границ населенных пунктов придорожная полоса – 75 м (согласно Федеральному закону от 08.11.2007 № 257-ФЗ)
7	Реконструкция автомобильной дороги «Рубцовск - Угловское - Михайловское»	III техническая категория с усовершенствованным типом покрытия	Угловский район	в населенных пунктах (согласно СП 42.13330.2011, с учетом требований СП 34.13330.2012) расстояние до жилой застройки – 100 м, до садоводческих и дачных объединений – 50 м; вне границ населенных пунктов придорожная полоса – 50 м (согласно Федеральному закону от 08.11.2007 № 257-ФЗ)
8	Реконструкция автомобильной дороги «Волчиха - Родино - Бла-	III техническая категория с усовер-	Волчихинский, Родинский районы	в населенных пунктах (согласно СП 42.13330.2011, с учетом требо-

1	2	3	4	5
	говещенка - Кулунда»	шенствованным типом покрытия		ваний СП 34.13330.2012) расстояние до жилой застройки – 100 м, до садоводческих и дачных объединений – 50 м; вне границ населенных пунктов придорожная полоса – 50 м (согласно Федеральному закону от 08.11.2007 № 257-ФЗ)
9	Реконструкция автомобильной дороги Р-256 «Чуйский тракт» «Новосибирск - Барнаул - Горно-Алтайск - граница с Монголией» (км 213+000 - км 233+275), на подъезде к г. Барнаулу (км 2+600 - км 11+364)	I техническая категория	городской округ - г. Барнаул	в населенных пунктах (согласно СП 42.13330.2011, с учетом требований СП 34.13330.2012) расстояние до жилой застройки – 100 м, до садоводческих и дачных объединений – 50 м; вне границ населенных пунктов придорожная полоса – 75 м (согласно Федеральному закону от 08.11.2007 № 257-ФЗ)
10	Строительство автомобильной дороги «Обход г. Барнаула»	I техническая категория с усовершенствованным типом покрытия	Первомайский район, городской округ - г. Барнаул	в населенных пунктах (согласно СП 42.13330.2011, с учетом требований СП 34.13330.2012) расстояние до жилой застройки – 100 м, до садоводческих и дачных объединений – 50 м; вне границ населенных пунктов придорожная полоса – 75 м (со-

1	2	3	4	5
				гласно Федеральному закону от 08.11.2007 № 257-ФЗ)
В области предупреждения чрезвычайных ситуаций природного и техногенного характера, стихийных бедствий, эпидемий и ликвидации их последствий				
11	Строительство инженерной защиты от наводнений	определяется проектом	г. Бийск, микрорайон Зеленый Клин	охранная зона (согласно Федеральному закону от 21.07.1997 № 117-ФЗ «О безопасности гидротехнических сооружений» (далее – «Федеральный закон от 21.07.1997 № 117-ФЗ»))
12	Строительство инженерной защиты от наводнений	определяется проектом	Чарышский район, с. Чарышское	охранная зона (согласно Федеральному закону от 21.07.1997 № 117-ФЗ)
13	Строительство берегоукрепления р. Чарыш	определяется проектом	Краснощековский район, с. Харлово	охранная зона (согласно Федеральному закону от 21.07.1997 № 117-ФЗ)
14	Строительство продления струенаправляющей дамбы	определяется проектом	Бийский район, с. Верх-Катунское	охранная зона (согласно Федеральному закону от 21.07.1997 № 117-ФЗ)
15	Строительство продления берегоукрепления р. Оби	определяется проектом	г. Барнаул, микрорайон Затон	охранная зона (согласно Федеральному закону от 21.07.1997 № 117-ФЗ)
16	Строительство инженерной защиты от наводнений	определяется проектом	Советский район, с. Талица	охранная зона (согласно Федеральному закону от 21.07.1997 № 117-ФЗ)
17	Строительство берегоукрепления р. Катунь	определяется проектом	Красногорский район, с. Быстрянка	охранная зона (согласно Федеральному закону от 21.07.1997

1	2	3	4	5
				№ 117-ФЗ)
18	Строительство инженерной защиты от наводнений	определяется проектом	Быстроистокский район, с. Быстрый Исток	охранная зона (согласно Федеральному закону от 21.07.1997 № 117-ФЗ)
19	Строительство инженерной защиты от наводнений	определяется проектом	Краснощековский район, с. Краснощеково	охранная зона (согласно Федеральному закону от 21.07.1997 № 117-ФЗ)
20	Строительство инженерной защиты от наводнений	определяется проектом	Солонешенский район, с. Солонешное	охранная зона (согласно Федеральному закону от 21.07.1997 № 117-ФЗ)
21	Строительство берегоукрепления р. Барнаулки	определяется проектом	городской округ - г. Барнаул, пос. Борзовая Заимка	охранная зона (согласно Федеральному закону от 21.07.1997 № 117-ФЗ)
22	Строительство инженерной защиты от наводнений	определяется проектом	г. Барнаул, микрорайон Затон	охранная зона (согласно Федеральному закону от 21.07.1997 № 117-ФЗ)
23	Строительство берегоукрепления р. Ануй	определяется проектом	Петропавловский район, с. Алексеевка	охранная зона (согласно Федеральному закону от 21.07.1997 № 117-ФЗ)
24	Строительство берегоукрепления р. Чумыш	определяется проектом	Тальменский район, с. Забродино	охранная зона (согласно Федеральному закону от 21.07.1997 № 117-ФЗ)
25	Строительство берегоукрепления р. Алей	определяется проектом	Рубцовский район, Безрукавский сельсовет	охранная зона (согласно Федеральному закону от 21.07.1997 № 117-ФЗ)
26	Строительство берегоукрепления р. Чумыш	определяется проектом	Тальменский район, с. Новотроицк	охранная зона (согласно Федеральному закону от 21.07.1997



1	2	3	4	5
				№ 117-ФЗ)
27	Строительство гидротехнического сооружения «Спрямление русла р. Чумыш в р.п. Тальменка»	определяется проектом	Тальменский район, р.п. Тальменка	охранная зона (согласно Федеральному закону от 21.07.1997 № 117-ФЗ)
28	Строительство ограждающей дамбы правого берега р. Тальменка	определяется проектом	Тальменский район, р.п. Тальменка	охранная зона (согласно Федеральному закону от 21.07.1997 № 117-ФЗ)
29	Строительство инженерной защиты от наводнений	определяется проектом	г. Барнаул, Октябрьский район	охранная зона (согласно Федеральному закону от 21.07.1997 № 117-ФЗ)
В области образования				
30	Реконструкция зданий КГБОУ «Алтайский краевой педагогический лицей»	спальный корпус на 156 спальных мест (2-й этап), блок дополнительного обучения (3-й этап)	г. Барнаул, ул. Папанинцев, д. 113	согласно СанПиН 2.2.1/2.1.1.1200-03
31	Строительство бассейна КГБС (К)ОУ для обучающихся, воспитанников с ограниченными возможностями здоровья «Барнаульская краевая специализированная (коррекционная) общеобразовательная школа-интернат VI вида»	проектная мощность – 10 посетителей в смену	г. Барнаул, ул. Солнечная поляна, д. 53	согласно СанПиН 2.2.1/2.1.1.1200-03
В области здравоохранения				
32	Строительство поликлиники	проектная мощ-	Мамонтовский район,	согласно СанПиН 2.1.3.2630-10

1	2	3	4	5
	КГБУЗ «Мамонтовская центральная районная больница»	ность – 250 посещений в смену с режимом работы в 1,5 смены	с. Мамонтово	
33	Строительство поликлиники КГБУЗ «Ребрихинская центральная районная больница»	проектная мощность – 250 посещений в смену с режимом работы в 1,5 смены	Ребрихинский район, с. Ребриха	согласно СанПиН 2.1.3.2630-10
34	Строительство поликлиники КГБУЗ «Советская центральная районная больница»	проектная мощность – 100 посещений в смену в 1,5 смены	Советский район, с. Советское	согласно СанПиН 2.1.3.2630-10
35	Строительство поликлиники	проектная мощность – 1000 посещений в 2 смены	г. Барнаул, ул. Лазурная, д. 16	согласно СанПиН 2.1.3.2630-10
36	Строительство здания для КГБУЗ «Станция скорой медицинской помощи, г. Барнаул»	расчётное количество вызовов – 200 в сутки	г. Барнаул, проезд Северный Власихинский, д. 25	согласно СанПиН 2.1.3.2630-10
37	Строительство поликлиники КГБУЗ «Смоленская центральная районная больница»	проектная мощность на 250 посещений в смену	Смоленский район, с. Смоленское	согласно СанПиН 2.1.3.2630-10
38	Строительство и ввод в эксплуатацию перинатального центра	проектная мощность – 190 коек с консультативной поликлиникой на 120 посещений в смену с работой в	г. Барнаул, ул. Фомина, д. 154	согласно СанПиН 2.1.3.2630-10

1	2	3	4	5
		2 смены		
39	Строительство зданий больничного комплекса КГБУЗ «Алтайская центральная районная больница»	проектная мощность поликлиники – 250 посещений в смену и терапевтического корпуса на 45 коек	Алтайский район, с. Алтайское	согласно СанПиН 2.1.3.2630-10
40	Строительство поликлиники на территории больничного комплекса КГБУЗ «Бурлинская центральная районная больница»	проектная мощность поликлиники – 200 посещений в смену с режимом работы в 1,5 смены	Бурлинский район, с. Бурла	согласно СанПиН 2.1.3.2630-10
41	Строительство поликлиники КГБУЗ «Быстроистокская центральная районная больница»	проектная мощность – 100 посещений в смену	Быстроистокский район, с. Быстрый Исток	согласно СанПиН 2.1.3.2630-10
42	Реконструкция аптеки	определяется проектом	Первомайский район, с. Березовка	согласно СанПиН 2.1.3.2630-10
43	Реконструкция больничного комплекса КГБУЗ «Алтайский краевой онкологический диспансер»	определяется проектом	городской округ - г. Бийск	согласно СанПиН 2.1.3.2630-10
44	Строительство инфекционного отделения КГБУЗ «Тальменская центральная районная больница»	проектная мощность – 20 коек	Тальменский район, р.п. Тальменка	согласно СанПиН 2.1.3.2630-10
45	Реконструкция пищеблока	определяется про-	Тальменский район,	согласно СанПиН 2.1.3.2630-10

1	2	3	4	5
	КГБУЗ «Тальменская центральная районная больница» под отделение судебной медицинской экспертизы	ектом	р.п. Тальменка	
В области физической культуры и спорта				
46	Строительство футбольного поля с искусственным покрытием для МБОУ ДОД «ДЮСШ «Полимер»	площадь футбольного поля – 7070 кв. м, проект включает административное здание общей площадью 295 кв. м, гараж на 2 машины общей площадью 64,4 кв. м, обустройство трибун, ограждений, осветительных мачт, табло	городской округ - г. Барнаул	санитарно-защитная зона – 300 м (согласно СанПиН 2.2.1/2.1.1.1200-03)
47	Строительство открытого футбольного манежа	пропускная способность – 84 человека в смену	г. Барнаул, ул. А. Петрова, д. 221л	согласно СанПиН 2.2.1/2.1.1.1200-03
48	Строительство спортивной базы КГБУ ДО «Детско-юношеская спортивная школа по гребле на байдарках и каноэ имени Константина Костенко»	пропускная способность – 72 человека в смену	г. Барнаул, Новосибирский тракт, д. 23	согласно СанПиН 2.2.1/2.1.1.1200-03
49	Строительство крытого катка с искусственным льдом	пропускная способность – 180 че-	г. Барнаул, просп. Сибирский, д. 52	согласно СанПиН 2.2.1/2.1.1.1200-03

1	2	3	4	5
	КГБУ ДО «Специализированная детско-юношеская школа олимпийского резерва по хоккею «Алтай»	ловек в смену		
50	Строительство крытого катка с искусственным льдом (ледовый дворец)	определяется проектом	городской округ - г. Бийск	согласно СанПиН 2.2.1/2.1.1.1200-03
51	Реконструкция стадиона «Юность»	определяется проектом	Павловский район, с. Павловск	согласно СанПиН 2.2.1/2.1.1.1200-03
52	Строительство спортивного центра с плавательным бассейном и универсальным игровым залом	пропускная способность – 140 человек в смену	г. Барнаул, ул. А. Петрова, 221е	согласно СанПиН 2.2.1/2.1.1.1200-03
53	Строительство многофункционального спортивно-оздоровительного комплекса	определяется проектом	Тальменский район, р.п. Тальменка	согласно СанПиН 2.2.1/2.1.1.1200-03
54	Строительство зданий КГБУ ДО СДЮШОР «Горные лыжи»	определяется проектом	г. Белокуриха, пер. Горный, д. 30	согласно СанПиН 2.2.1/2.1.1.1200-03
В области культуры				
55	Строительство объектов КГБУ «Алтайский государственный краеведческий музей»	3-4 этажа общей площадью 6000 кв. м	г. Барнаул, ул. Ползунова, д. 46	согласно СанПиН 2.2.1/2.1.1.1200-03
56	Строительство выставочного корпуса КГБУ «Государственный музей истории литературы, искусства и культуры Алтая»	проектная мощность – 69 тыс. единиц хранения фондового мате-	г. Барнаул, ул. Л. Толстого, д. 2	согласно СанПиН 2.2.1/2.1.1.1200-03

1	2	3	4	5
		риала		
57	Создание мемориального комплекса В.С. Золотухина	определяется проектом	Быстроистокский район, с. Быстрый Исток	согласно СанПиН 2.2.1/2.1.1.1200-03
58	Реконструкция здания МКУК «Тальменский межпоселенческий дом культуры»	определяется проектом	Тальменский район, р.п. Тальменка	согласно СанПиН 2.2.1/2.1.1.1200-03
В области социальной защиты				
59	Реконструкция лечебно-спального корпуса в лечебно-административный с пристройкой бассейна и спортивного зала в КГБУСО «Краевой реабилитационный центр для детей и подростков с ограниченными возможностями «Журавлики», г. Барнаул, ул. Тихонова, д. 68»	проектная мощность – 100 посетителей в день	г. Барнаул, ул. Тихонова, д. 68	согласно СанПиН 2.2.1/2.1.1.1200-03
В области жилищного строительства				
60	Многоэтажная застройка, объекты общественного и коммунального назначения, инженерные сети и сооружения кварталов 2008, 2011	планируемый объем ввода жилья – 331,0 кв. м	г. Барнаул, кварталы 2008, 2011	согласно СанПиН 2.2.1/2.1.1.1200-03
61	Многоэтажная застройка, объекты инженерной инфраструктуры, объекты общественного назначения и жилой застройки Северо-Западного жилого района	планируемый объем ввода жилья – 831,0 кв. м	г. Барнаул в границах улиц Попова, Просторной, Придорожной, Геодезической, Энтузиастов и Солнечной Поляны	согласно СанПиН 2.2.1/2.1.1.1200-03

1	2	3	4	5
	г. Барнаула			
В области газоснабжения				
62	Строительство модульной котельной базы «Краевой поисково-спасательный отряд МЧС России»	определяется проектом	г. Барнаул, Павловский тракт, д. 216г	согласно СанПиН 2.2.1/2.1.1.1200-03
63	Перевод на природный газ котельной КГБУО «Алтайский краевой информационно-аналитический центр»	определяется проектом	г. Барнаул, ул. Партизанская, д. 195	согласно СанПиН 2.2.1/2.1.1.1200-03
64	Строительство котельной административного здания и гаража ККУ «УГОЧС и ПБ в Алтайском крае»	определяется проектом	г. Барнаул, ул. Взлётная, д. 2ж	согласно СанПиН 2.2.1/2.1.1.1200-03
65	Строительство котельной филиала ГКУЗ «Краевой медицинский центр мобилизационных резервов «Резерв»	определяется проектом	Бийский район, с. Сростки, ул. Зеленый Клин, д. 9а	согласно СанПиН 2.2.1/2.1.1.1200-03
66	Строительство автономного источника теплоснабжения на природном газе для здания КГБУ «Управление ветеринарии государственной ветеринарной службы Алтайского края по Тальменскому району»	определяется проектом	Тальменский район, р.п. Тальменка, ул. Лисавенко, д. 37	согласно СанПиН 2.2.1/2.1.1.1200-03
67	Строительство модульной котельной КГБСКОУ «Тальмен-	определяется проектом	Тальменский район, р.п. Тальменка, ул. Учи-	согласно СанПиН 2.2.1/2.1.1.1200-03

1	2	3	4	5
	ский санаторный детский дом для детей-сирот и детей, оставшихся без попечения родителей»		тельская, д. 2а	
68	Перевод на газ здания пенсионного фонда и общежития	определяется проектом	Павловский район, с. Павловск	согласно СанПиН 2.2.1/2.1.1.1200-03
69	Строительство газораспределительной станции (далее – ГРС), с. Павловск	участок магистрального газопровода - отвода «Барнаул - Павловск»	Павловский район	охранная зона (согласно постановлению Правительства Российской Федерации от 20.11.2000 № 878 «Об утверждении Правил охраны газораспределительных сетей» (далее – «постановление Правительства Российской Федерации от 20.11.2000 № 878»); санитарно-защитная зона – 300 м (согласно СанПиН 2.2.1/2.1.1.1200-03)
70	Строительство ГРС, с. Ребриха	участок магистрального газопровода - отвода «Павловск - Ребриха»	Павловский, Ребрихинский районы	охранная зона (согласно постановлению Правительства Российской Федерации от 20.11.2000 № 878); санитарно-защитная зона – 300 м (согласно СанПиН 2.2.1/2.1.1.1200-03)
71	Строительство ГРС, с. Целинное	участок магистрального газопровода - отвода «Троицкое - Целинное»	Троицкий, Целинный районы	охранная зона (согласно постановлению Правительства Российской Федерации от 20.11.2000 № 878);



1	2	3	4	5
				санитарно-защитная зона – 300 м (согласно СанПиН 2.2.1/2.1.1.1200-03)
72	Строительство ГРС, с. Топчиха	участок магистрального газопровода - отвода «Ребриха - Топчиха»	Ребрихинский, Топчихинский районы	охранная зона (согласно постановлению Правительства Российской Федерации от 20.11.2000 № 878); санитарно-защитная зона – 300 м (согласно СанПиН 2.2.1/2.1.1.1200-03)
73	Строительство ГРС, г. Алейск	участок магистрального газопровода - отвода от развилки на с. Топчиха до г. Алейска	Алейский, Топчихинский районы	охранная зона (согласно постановлению Правительства Российской Федерации от 20.11.2000 № 878); санитарно-защитная зона – 300 м (согласно СанПиН 2.2.1/2.1.1.1200-03)
74	Строительство ГРС, с. Усть-Чарышская Пристань	участок магистрального газопровода - отвода «Алейск - Усть-Чарышская Пристань»	Алейский, Усть-Пристанский районы	охранная зона (согласно постановлению Правительства Российской Федерации от 20.11.2000 № 878); санитарно-защитная зона – 300 м (согласно СанПиН 2.2.1/2.1.1.1200-03)
75	Строительство ГРС, с. Усть-Калманка	участок магистрального газопровода - отвода «Усть-Чарышская Пристань - Усть-Калманка»	Усть-Калманский, Усть-Пристанский районы	охранная зона (согласно постановлению Правительства Российской Федерации от 20.11.2000 № 878); санитарно-защитная зона – 300 м (согласно СанПиН 2.2.1/2.1.1.1200-03)
76	Строительство ГРС, с. Шипу-	участок магистраль-	Алейский, Шипуновский	охранная зона (согласно поста-

1	2	3	4	5
	ново	ного газопровода - отвода «Алейск - Шипуново»	районы	новлению Правительства Российской Федерации от 20.11.2000 № 878); санитарно-защитная зона – 300 м (согласно СанПиН 2.2.1/2.1.1.1200-03)
77	Строительство ГРС, с. Поспелиха	участок магистрального газопровода - отвода «Шипуново - Поспелиха»	Поспелихинский, Шипуновский районы	охранная зона (согласно постановлению Правительства Российской Федерации от 20.11.2000 № 878); санитарно-защитная зона – 300 м (согласно СанПиН 2.2.1/2.1.1.1200-03)
78	Строительство ГРС, с. Курья	участок магистрального газопровода - отвода «Поспелиха - Курья»	Курьинский, Поспелихинский районы	охранная зона (согласно постановлению Правительства Российской Федерации от 20.11.2000 № 878); санитарно-защитная зона – 300 м (согласно СанПиН 2.2.1/2.1.1.1200-03)
79	Строительство ГРС, с. Краснощеково	участок магистрального газопровода - отвода «Курья - Краснощеково»	Краснощековский, Курьинский районы	охранная зона (согласно постановлению Правительства Российской Федерации от 20.11.2000 № 878); санитарно-защитная зона – 300 м (согласно СанПиН 2.2.1/2.1.1.1200-03)
80	Строительство ГРС, с. Чарышское	участок магистрального газопровода - отвода «Краснощеково - Чарышское»	Краснощековский, Чарышский районы	охранная зона (согласно постановлению Правительства Российской Федерации от 20.11.2000 № 878);

1	2	3	4	5
				санитарно-защитная зона – 300 м (согласно СанПиН 2.2.1/2.1.1.1200-03)
81	Строительство ГРС, с. Солонешное	участок магистрального газопровода - отвода «Чарышское - Солонешное»	Солонешенский, Чарышский районы	охранная зона (согласно постановлению Правительства Российской Федерации от 20.11.2000 № 878); санитарно-защитная зона – 300 м (согласно СанПиН 2.2.1/2.1.1.1200-03)
82	Строительство ГРС, с. Новичиха	участок магистрального газопровода - отвода «Поспелиха - Новичиха»	Новичихинский, Поспелихинский районы	охранная зона (согласно постановлению Правительства Российской Федерации от 20.11.2000 № 878); санитарно-защитная зона – 300 м (согласно СанПиН 2.2.1/2.1.1.1200-03)
83	Строительство ГРС, г. Рубцовск	участок магистрального газопровода - отвода «Поспелиха - Рубцовск»	городской округ - г. Рубцовск, Поспелихинский, Рубцовский районы	охранная зона (согласно постановлению Правительства Российской Федерации от 20.11.2000 № 878); санитарно-защитная зона – 300 м (согласно СанПиН 2.2.1/2.1.1.1200-03)
84	Строительство ГРС, г. Горняк	участок магистрального газопровода - отвода «Рубцовск - Горняк»	Локтевский, Рубцовский районы	охранная зона (согласно постановлению Правительства Российской Федерации от 20.11.2000 № 878); санитарно-защитная зона – 300 м (согласно СанПиН 2.2.1/2.1.1.1200-03)
85	Строительство ГРС, с. Старо-	участок магистраль-	Локтевский, Третьяков-	охранная зона (согласно поста-

1	2	3	4	5
	алейское	ного газопровода - отвода «Горняк - Староалейское»	ский районы	новлению Правительства Российской Федерации от 20.11.2000 № 878); санитарно-защитная зона – 300 м (согласно СанПиН 2.2.1/2.1.1.1200-03)
86	Строительство ГРС, с. Новогорьевское	участок магистрального газопровода - отвода «Рубцовск - Новогорьевское»	городской округ - г. Рубцовск, Егорьевский, Рубцовский районы	охранная зона (согласно постановлению Правительства Российской Федерации от 20.11.2000 № 878); санитарно-защитная зона – 300 м (согласно СанПиН 2.2.1/2.1.1.1200-03)
87	Строительство ГРС, с. Волчиха	участок магистрального газопровода - отвода «Новогорьевское - Волчиха»	Волчихинский, Егорьевский районы	охранная зона (согласно постановлению Правительства Российской Федерации от 20.11.2000 № 878); санитарно-защитная зона – 300 м (согласно СанПиН 2.2.1/2.1.1.1200-03)
88	Строительство ГРС, с. Угловское	развилка от участка газопровода - отвода «Новогорьевское - Волчиха» на с. Угловское	Волчихинский, Егорьевский, Угловский районы	охранная зона (согласно постановлению Правительства Российской Федерации от 20.11.2000 № 878); санитарно-защитная зона – 300 м (согласно СанПиН 2.2.1/2.1.1.1200-03)
89	Строительство ГРС, с. Михайловское	развилка от участка газопровода - отвода «Угловское - Михайловское»	Михайловский, Угловский районы	охранная зона (согласно постановлению Правительства Российской Федерации от 20.11.2000 № 878);

1	2	3	4	5
				санитарно-защитная зона – 300 м (согласно СанПиН 2.2.1/2.1.1.1200-03)
90	Строительство ГРС, с. Тюменцево	участок магистрального газопровода - отвода «Ребриха - Тюменцево»	Ребрихинский, Тюменцевский районы	охранная зона (согласно постановлению Правительства Российской Федерации от 20.11.2000 № 878); санитарно-защитная зона – 300 м (согласно СанПиН 2.2.1/2.1.1.1200-03)
91	Строительство ГРС, г. Камень - на - Оби	участок магистрального газопровода - отвода «Тюменцево - Камень-на-Оби»	Каменский, Тюменцевский районы	охранная зона (согласно постановлению Правительства Российской Федерации от 20.11.2000 № 878); санитарно-защитная зона – 300 м (согласно СанПиН 2.2.1/2.1.1.1200-03)
92	Строительство ГРС, с. Мамонтово	развилка от участка газопровода - отвода «Ребриха - Тюменцево» на с. Мамонтово	Мамонтовский, Ребрихинский, Тюменцевский районы	охранная зона (согласно постановлению Правительства Российской Федерации от 20.11.2000 № 878); санитарно-защитная зона – 300 м (согласно СанПиН 2.2.1/2.1.1.1200-03)
93	Строительство ГРС, с. Романово	участок магистрального газопровода - отвода «Мамонтово - Романово»	Мамонтовский, Романовский районы	охранная зона (согласно постановлению Правительства Российской Федерации от 20.11.2000 № 878); санитарно-защитная зона – 300 м (согласно СанПиН 2.2.1/2.1.1.1200-03)
94	Строительство ГРС, с. Баево	участок магистрального	Баевский, Тюменцев-	охранная зона (согласно поста-

1	2	3	4	5
		ного газопровода - отвода «Тюменцево - Баево»	ский районы	новлению Правительства Российской Федерации от 20.11.2000 № 878); санитарно-защитная зона – 300 м (согласно СанПиН 2.2.1/2.1.1.1200-03)
95	Строительство ГРС, с. Панкрушиха	участок магистрального газопровода - отвода «Баево - Панкрушиха»	Баевский, Панкрушинский районы	охранная зона (согласно постановлению Правительства Российской Федерации от 20.11.2000 № 878); санитарно-защитная зона – 300 м (согласно СанПиН 2.2.1/2.1.1.1200-03)
96	Строительство ГРС, с. Верх-Суетка	участок магистрального газопровода - отвода «Баево - Верх - Суетка»	Баевский, Суетский районы	охранная зона (согласно постановлению Правительства Российской Федерации от 20.11.2000 № 878); санитарно-защитная зона – 300 м (согласно СанПиН 2.2.1/2.1.1.1200-03)
97	Строительство ГРС, с. Завьялово	развилка от участка газопровода - отвода «Баево - Верх-Суетка» на с. Завьялово	Баевский, Завьяловский, Суетский районы	охранная зона (согласно постановлению Правительства Российской Федерации от 20.11.2000 № 878); санитарно-защитная зона – 300 м (согласно СанПиН 2.2.1/2.1.1.1200-03)
98	Строительство ГРС, с. Благовещенка	участок магистрального газопровода - отвода «Верх-Суетка - Благовещенка»	Суетский и Благовещенский районы	охранная зона (согласно постановлению Правительства Российской Федерации от 20.11.2000 № 878);

1	2	3	4	5
		ценка»		санитарно-защитная зона – 300 м (согласно СанПиН 2.2.1/2.1.1.1200-03)
99	Строительство ГРС, с. Родино	участок магистрального газопровода - отвода «Благовещенка - Родино»	Благовещенский, Родинский районы	охранная зона (согласно постановлению Правительства Российской Федерации от 20.11.2000 № 878); санитарно-защитная зона – 300 м (согласно СанПиН 2.2.1/2.1.1.1200-03)
100	Строительство ГРС, г. Славгород	участок магистрального газопровода - отвода «Верх-Суетка - Славгород»	городской округ - г. Славгород, Суетский район	охранная зона (согласно постановлению Правительства Российской Федерации от 20.11.2000 № 878); санитарно-защитная зона – 300 м (согласно СанПиН 2.2.1/2.1.1.1200-03)
101	Строительство ГРС, с. Бурла	участок магистрального газопровода - отвода «Славгород - Бурла»	городской округ - г. Славгород, Бурлинский район	охранная зона (согласно постановлению Правительства Российской Федерации от 20.11.2000 № 878); санитарно-защитная зона – 300 м (согласно СанПиН 2.2.1/2.1.1.1200-03)
102	Строительство ГРС, с. Табуны	участок магистрального газопровода - отвода «Славгород - Табуны»	городской округ - г. Славгород, Табунский район	охранная зона (согласно постановлению Правительства Российской Федерации от 20.11.2000 № 878); санитарно-защитная зона – 300 м (согласно СанПиН 2.2.1/2.1.1.1200-03)

1	2	3	4	5
103	Строительство ГРС, с. Кулунда	участок магистрального газопровода - отвода «Табуны - Кулунда»	Кулундинский, Табунский районы	охранная зона (согласно постановлению Правительства Российской Федерации от 20.11.2000 № 878); санитарно-защитная зона – 300 м (согласно СанПиН 2.2.1/2.1.1.1200-03)
104	Строительство ГРС, с. Ключи	участок магистрального газопровода - отвода «Кулунда - Ключи»	Ключевский, Кулундинский районы	охранная зона (согласно постановлению Правительства Российской Федерации от 20.11.2000 № 878); санитарно-защитная зона – 300 м (согласно СанПиН 2.2.1/2.1.1.1200-03)
105	Строительство Алтайской конденсационной электростанции (далее – КЭС)	проектная мощность – 330 МВт	Солтонский район, пос. Шабурово	санитарно-защитная зона – 500 м (согласно СанПиН 2.2.1/2.1.1.1200-03)
106	Строительство ветровой электростанции (далее – ВЭС), г. Яровое	проектная мощность – 92 МВт	городской округ - г. Яровое	согласно СанПиН 2.2.1/2.1.1.1200-03
107	Строительство ВЭС	проектная мощность – 23 МВт	Кулундинский район, с. Кулунда	согласно СанПиН 2.2.1/2.1.1.1200-03
108	Строительство биоэнергетического комплекса (далее – БЭК)	проектная мощность – 6,0 МВт	Зональный район, с. Новая Чемровка	согласно СанПиН 2.2.1/2.1.1.1200-03
109	Строительство газопоршневой теплоэлектростанции (далее – ТЭС)	проектная мощность – 7,68 МВт, природный газ	Тальменский район, пос. Среднесибирский	согласно СанПиН 2.2.1/2.1.1.1200-03
110	Модернизация теплоэлектро-	проектная мощ-	Павловский район, с. Че-	согласно СанПиН 2.2.1/2.1.1.1200-03



1	2	3	4	5
	централы (далее – ТЭЦ)	ность – 29,7 Вт	ремное	
111	Строительство малых гидроэлектростанций (далее – МГЭС)	проектная мощность – 31,6 МВт, гидроэнергия, в т.ч.: Чарышская МГЭС (15,0 МВт), Солонешенская МГЭС (1,2 МВт), Сибирячихинская МГЭС (5,0 МВт), Красногородская МГЭС (8,0 МВт), Гилевская МГЭС (2,4 МВт)	Локтевский, Смоленский, Солонешенский, Чарышский районы	согласно СанПиН 2.2.1/2.1.1.1200-03
112	Строительство подстанции (далее – ПС) 220 кВ Айская	проектная мощность – 2х63 МВА	Алтайский район	охранная зона – 25 м (согласно постановлению Правительства Российской Федерации от 24.02.2009 № 160 «О порядке установления охранных зон объектов электросетевого хозяйства и особых условий использования земельных участков, расположенных в границах таких зон» (далее – «постановление Правительства Российской Федерации от 24.02.2009 № 160»))
113	Строительство воздушной ли-	протяженность воз-	ориентировочно: Алтай-	охранная зона – 25 м (согласно

1	2	3	4	5
	нии электропередачи (далее – ВЛ) 220 кВ Алтайская КЭС - Айская	душной линии – 140 км	ский, Красногорский, Солтонский, Советский районы	постановлению Правительства Российской Федерации от 24.02.2009 № 160)
114	Строительство двухцепной ВЛ 220 кВ Алтайская КЭС - Бийская	протяженность воздушной линии – 120 км	ориентировочно: городской округ - г. Бийск, Бийский, Солтонский районы	охранная зона – 25 м (согласно постановлению Правительства Российской Федерации от 24.02.2009 № 160)
115	Строительство ВЛ 220 кВ Барнаульская - Бийская № 2	протяженность воздушной линии – 175 км	ориентировочно: городской округ - г. Бийск, Бийский, Зональный, Косихинский, Первомайский, Троицкий, районы	охранная зона – 25 м (согласно постановлению Правительства Российской Федерации от 24.02.2009 № 160)
116	Строительство ВЛ 220 кВ Бийская - Айская с расширением открытого распределительного устройства (далее – ОРУ) 220 кВ ПС 220 кВ Бийская	протяженность воздушной линии – 100 км	ориентировочно: городской округ - г. Бийск, Алтайский, Бийский, Советский районы	охранная зона – 25 м (согласно постановлению Правительства Российской Федерации от 24.02.2009 № 160)
117	Строительство ВЛ 220 кВ Барнаульская - Власиха с заходами на ПС 220 кВ Гоньба	протяженность воздушной линии – 70 км	городской округ - г. Барнаул	охранная зона – 25 м (согласно постановлению Правительства Российской Федерации от 24.02.2009 № 160)
118	Реконструкция ПС 220 кВ Южная	увеличение мощности на 80 МВА	городской округ - г. Рубцовск	охранная зона – 25 м (согласно постановлению Правительства Российской Федерации от 24.02.2009 № 160); санитарно-защитная зона (со-

1	2	3	4	5
				гласно СанПиН 2.2.1/2.1.1200-03)
119	Реконструкция ПС 220 кВ Светлая	определяется проектом	городской округ - г. Камень-на-Оби	охранная зона – 25 м (согласно постановлению Правительства Российской Федерации от 24.02.2009 № 160); санитарно-защитная зона (согласно СанПиН 2.2.1/2.1.1200-03)
120	Реконструкция ПС 220 кВ Тягун	определяется проектом	Заринский район, с. Тягун	охранная зона – 25 м (согласно постановлению Правительства Российской Федерации от 24.02.2009 № 160); санитарно-защитная зона (согласно СанПиН 2.2.1/2.1.1200-03)
121	Строительство ПС 110 кВ Ковыльная с трансформаторами 2х16 МВА	проектная мощность – 2х16 МВА	городской округ - г. Барнаул	охранная зона – 20 м (согласно постановлению Правительства Российской Федерации от 24.02.2009 № 160); санитарно-защитная зона (согласно СанПиН 2.2.1/2.1.1200-03)
122	Строительство ПС 110 кВ Бирюзовая Катунь	проектная мощность – 2х25 МВА	Алтайский район	охранная зона – 20 м (согласно постановлению Правительства Российской Федерации от 24.02.2009 № 160); санитарно-защитная зона (согласно СанПиН 2.2.1/2.1.1200-03)
123	Строительство ПС 110 кВ Игровая	проектная мощность – 2х25 МВА	Алтайский район	охранная зона – 20 м (согласно постановлению Правительства

1	2	3	4	5
				Российской Федерации от 24.02.2009 № 160); санитарно-защитная зона (согласно СанПиН 2.2.1/2.1.1200-03)
124	Строительство ПС 110 кВ Сибирская монета	проектная мощность – 2х25 МВА	Алтайский район	охранная зона – 20 м (согласно постановлению Правительства Российской Федерации от 24.02.2009 № 160); санитарно-защитная зона (согласно СанПиН 2.2.1/2.1.1200-03)
125	Строительство двухцепной ВЛ 110 кВ на стальных опорах Бийская ТЭЦ - Бирюзовая Катунь	протяженность воздушных линий – 155 км	ориентировочно: городской округ - г. Бийск, Алтайский, Смоленский, Советский районы	охранная зона – 20 м (согласно постановлению Правительства Российской Федерации от 24.02.2009 № 160); санитарно-защитная зона (согласно СанПиН 2.2.1/2.1.1200-03)
126	Строительство двух ячеек 110 кВ для подключения ВЛ 110 кВ Бийская ТЭЦ - Бирюзовая Катунь к закрытому распределительному устройству (далее – ЗРУ) 110 кВ Бийской ТЭЦ	определяется проектом	городской округ - г. Бийск	охранная зона – 20 м (согласно постановлению Правительства Российской Федерации от 24.02.2009 № 160); санитарно-защитная зона (согласно СанПиН 2.2.1/2.1.1200-03)
127	Строительство ВЛ 110 кВ Куяганская - Солонешенская (создание кольца для резервного питания)	протяженность – 46 км	Алтайский, Солонешенский районы	охранная зона – 20 м (согласно постановлению Правительства Российской Федерации от 24.02.2009 № 160); санитарно-защитная зона (со-

1	2	3	4	5
				гласно СанПиН 2.2.1/2.1.1200-03)
128	Строительство ВЛ 110 кВ Сидоровская - Родинская с организацией реконструкции ОРУ ПС 110 кВ Сидоровская и ПС 110 кВ Родинская	протяженность – 45 км	Романовский, Родинский районы	охранная зона – 20 м (согласно постановлению Правительства Российской Федерации от 24.02.2009 № 160); санитарно-защитная зона (согласно СанПиН 2.2.1/2.1.1200-03)
129	Строительство ВЛ 110 кВ Гальбштадская - Бурла	протяженность – 33 км	Бурлинский, Немецкий национальный районы	охранная зона – 20 м (согласно постановлению Правительства Российской Федерации от 24.02.2009 № 160); санитарно-защитная зона (согласно СанПиН 2.2.1/2.1.1200-03)
130	Строительство ВЛ 110 кВ от ПС 110 кВ Сибирская монета до ВЛ 110 кВ Бийская ТЭЦ - Бирюзовая Катунь (отпайки)	протяженность – 10 км	Алтайский район	охранная зона – 20 м (согласно постановлению Правительства Российской Федерации от 24.02.2009 № 160); санитарно-защитная зона (согласно СанПиН 2.2.1/2.1.1200-03)
131	Строительство ВЛ 110 кВ Айская - Бирюзовая Катунь (с использованием участка ВЛ 110 кВ Бийская ТЭЦ - Бирюзовая Катунь)	протяженность – 30 км	Алтайский район	охранная зона – 20 м (согласно постановлению Правительства Российской Федерации от 24.02.2009 № 160); санитарно-защитная зона (согласно СанПиН 2.2.1/2.1.1200-03)
132	Реконструкция ПС 110 кВ Северная	проектная мощность – 2х10 МВА	Первомайский район	охранная зона – 20 м (согласно постановлению Правительства

1	2	3	4	5
				Российской Федерации от 24.02.2009 № 160); санитарно-защитная зона (согласно СанПиН 2.2.1/2.1.1200-03)
133	Реконструкция ПС 110 кВ Волчихинская	увеличение мощности на 3,7 МВА	Волчихинский район, с. Волчиха	охранная зона – 20 м (согласно постановлению Правительства Российской Федерации от 24.02.2009 № 160); санитарно-защитная зона (согласно СанПиН 2.2.1/2.1.1200-03)
134	Реконструкция ПС 110 кВ Топчихинская	увеличение мощности на 3,7 МВА	Топчихинский район, с. Топчиха	охранная зона – 20 м (согласно постановлению Правительства Российской Федерации от 24.02.2009 № 160); санитарно-защитная зона (согласно СанПиН 2.2.1/2.1.1200-03)
135	Реконструкция ПС 110 кВ Предгорная	увеличение мощности на 3,7 МВА	Алтайский район	охранная зона – 20 м (согласно постановлению Правительства Российской Федерации от 24.02.2009 № 160); санитарно-защитная зона (согласно СанПиН 2.2.1/2.1.1200-03)
136	Реконструкция ПС 35 кВ Полевая	определяется проектом	городской округ - г. Барнаул	охранная зона – 20 м (согласно постановлению Правительства Российской Федерации от 24.02.2009 № 160); санитарно-защитная зона (со-

1	2	3	4	5
				гласно СанПиН 2.2.1/2.1.1200-03)
137	Реконструкция ПС 110 кВ Си- ренивая	определяется про- ектом	городской округ - г. Бар- наул	охранная зона – 20 м (согласно постановлению Правительства Российской Федерации от 24.02.2009 № 160); санитарно-защитная зона (со- гласно СанПиН 2.2.1/2.1.1200-03)
138	Реконструкция ПС 110 кВ Ко- сихинская	определяется про- ектом	Косихинский район, с. Косиха,	охранная зона – 20 м (согласно постановлению Правительства Российской Федерации от 24.02.2009 № 160); санитарно-защитная зона (со- гласно СанПиН 2.2.1/2.1.1200-03)
139	Реконструкция ПС 110 кВ Кри- сталл	определяется про- ектом	городской округ - г. Бар- наул	охранная зона – 20 м (согласно постановлению Правительства Российской Федерации от 24.02.2009 № 160); санитарно-защитная зона (со- гласно СанПиН 2.2.1/2.1.1200-03)
140	Реконструкция ПС 35 кВ Пруд- ская	определяется про- ектом	городской округ - г. Бар- наул	охранная зона – 20 м (согласно постановлению Правительства Российской Федерации от 24.02.2009 № 160); санитарно-защитная зона (со- гласно СанПиН 2.2.1/2.1.1200-03)
В области агропромышленного комплекса				
141	Строительство четырех коров-	проектная мощ-	Немецкий националь-	санитарно-защитная зона – 500 м

1	2	3	4	5
	ников беспривязного содержания	ность – 2200 голов крупного рогатого скота, создание 31 рабочего места	ный район, с. Кусак	(согласно СанПиН 2.2.1/2.1.1.1200-03)
142	Строительство животноводческого комплекса	проектная мощность – 1200 голов, создание 50 рабочих мест	Хабарский район, с. Ми-чуриновское	санитарно-защитная зона – 500 м (согласно СанПиН 2.2.1/2.1.1.1200-03)
143	Реконструкция и модернизация животноводческих ферм привязного содержания с молочным блоком «Шелаболихинское»	проектная мощность – 600 дойных коров, создание 100 рабочих мест	Шелаболихинский район, с. Верх-Кучук	санитарно-защитная зона – 300 м (согласно СанПиН 2.2.1/2.1.1.1200-03)
144	Строительство доильно-молочного блока ООО «Алтай»	проектная мощность – 1000 голов, создание 100 рабочих мест	Шелаболихинский район, с. Верх-Кучук	санитарно-защитная зона – 300 м (согласно СанПиН 2.2.1/2.1.1.1200-03)
145	Строительство животноводческого комплекса	проектная мощность – 1800 голов, создание 60 рабочих мест	Первомайский район, с. Бешенцево	санитарно-защитная зона – 500 м (согласно СанПиН 2.2.1/2.1.1.1200-03)
146	Строительство животноводческого комплекса по производству молока и мяса	проектная мощность – 700 голов, создание 300 рабочих мест	Романовский район, с. Сидоровка	санитарно-защитная зона – 300 м (согласно СанПиН 2.2.1/2.1.1.1200-03)
147	Строительство животноводче-	проектная мощ-	Краснощёковский район,	санитарно-защитная зона – 300 м



1	2	3	4	5
	ского комплекса	ность – 800 голов, создание 100 рабочих мест	с. Усть-Белое	(согласно СанПиН 2.2.1/2.1.1.1200-03)
148	Строительство и реконструкция откормочной площадки	проектная мощность – 1000 голов, создание 50 рабочих мест	городской округ - г. Славгород	санитарно-защитная зона – 300 м (согласно СанПиН 2.2.1/2.1.1.1200-03)
149	Строительство свиного комплекса	проектная мощность – 12000 голов, создание 130 рабочих мест	Ребрихинский район, с. Ключки	санитарно-защитная зона – 500 м (согласно СанПиН 2.2.1/2.1.1.1200-03)
150	Строительство и техническое оснащение свиноводческого комплекса	проектная мощность – 300000 голов, создание 1200 рабочих мест	Тальменский район, с. Анисимово, с. Лушниково, пос. Среднесибирский	санитарно-защитная зона – 1000 м (согласно СанПиН 2.2.1/2.1.1.1200-03)
151	Строительство мясохладобойни	создание 88 рабочих мест	Тальменский район, пос. Среднесибирский	санитарно-защитная зона – 100 м (согласно СанПиН 2.2.1/2.1.1.1200-03)
152	Реконструкция свиного комплекса «Озерский»	создание 100 рабочих мест	Тальменский район, с. Озерки	санитарно-защитная зона – 500 м (согласно СанПиН 2.2.1/2.1.1.1200-03)
153	Строительство свиного комплекса полного цикла	проектная мощность – 50000 голов, создание 100 рабочих мест	Первомайский район, пос. Сибирский	санитарно-защитная зона – 1000 м (согласно СанПиН 2.2.1/2.1.1.1200-03)
154	Строительство свиного комплекса	создание 300 рабочих мест	Косихинский район, с. Украинка	санитарно-защитная зона – 1000 м (согласно СанПиН 2.2.1/2.1.1.1200-03)
155	Строительство свиного комплекса	проектная мощность – 800 голов, создание 100 рабочих мест	Топчихинский район,	санитарно-защитная зона – 300 м

1	2	3	4	5
	с замкнутым производственным циклом	ность – 1260 голов, создание 100 рабочих мест	с. Фунтики	(согласно СанПиН 2.2.1/2.1.1.1200-03)
156	Строительство двух свинокомплексов по содержанию свиноматок с законченным производственным циклом	проектная мощность – 1260 свиноматок каждый комплекс, создание 50 рабочих мест	Топчихинский район, с. Фунтики	санитарно-защитная зона – 300 м (согласно СанПиН 2.2.1/2.1.1.1200-03)
157	Реконструкция свиноводческого комплекса	проектная мощность – 6000 голов, создание 50 рабочих мест	Троицкий район, пос. Лесной	санитарно-защитная зона – 500 м (согласно СанПиН 2.2.1/2.1.1.1200-03)
158	Создание вертикально интегрированного птицеводческого комплекса с незамкнутым циклом	создание 100 рабочих мест, проектная мощность 63000 тонн мяса бройлеров в год	Зональный район, с. Зональное, пос. Мирный	санитарно-защитная зона – 1000 м (согласно СанПиН 2.2.1/2.1.1.1200-03)
159	Реконструкция объектов птицефабрики «Первомайская»	создание 500 рабочих мест	Павловский район, с. Черемное	санитарно-защитная зона – 1000 м (согласно СанПиН 2.2.1/2.1.1.1200-03)
160	Строительство утятника	проектная мощность – 30000 голов	Завьяловский район, пос. Краснодубровский	санитарно-защитная зона – 100 м (согласно СанПиН 2.2.1/2.1.1.1200-03)
161	Строительство очистительных комплексов по производству элитных семян	определяется проектом	городской округ - г. Барнаул	санитарно-защитная зона – 500 м (согласно СанПиН 2.2.1/2.1.1.1200-03)

1	2	3	4	5
162	Строительство комбикормового завода	создание 16 рабочих мест	Тальменский район, пос. Среднесибирский	санитарно-защитная зона – 100 м (согласно СанПиН 2.2.1/2.1.1.1200-03)
163	Организация производства детского питания на зерновой, молочной и безмолочной основе	создание 62 рабочих мест	городской округ - г. Бийск	санитарно-защитная зона – 50 м (согласно СанПиН 2.2.1/2.1.1.1200-03)
164	Строительство гречезавода	создание 55 рабочих мест	Калманский район, с. Новороманово	санитарно-защитная зона – 300 м (согласно СанПиН 2.2.1/2.1.1.1200-03)
165	Строительство гречезавода	создание 55 рабочих мест	Бийский район, пос. Новый	санитарно-защитная зона – 300 м (согласно СанПиН 2.2.1/2.1.1.1200-03)
166	Строительство мельницы по переработке зерна пшеницы	проектная мощность – 300 тонн в сутки, создание 44 рабочих мест	Табунский район, с. Табуны	санитарно-защитная зона – 300 м (согласно СанПиН 2.2.1/2.1.1.1200-03)
167	Создание производства по глубокой переработки зерна на реконструированном мелькомбинате ООО «Грейнвэст»	создание 275 рабочих мест	Ребрихинский район, с. Ребриха	санитарно-защитная зона – 300 м (согласно СанПиН 2.2.1/2.1.1.1200-03)
168	Увеличение складских емкостей для хранения зерновых культур ООО «Язевское ХПП»	создание 15 рабочих мест	Алейский район, ст. Язева-Сибирская	санитарно-защитная зона – 50 м (согласно СанПиН 2.2.1/2.1.1.1200-03)
169	Строительство комплекса по переработке молока	определяется проектом	Калманский район, с. Новороманово	санитарно-защитная зона – 100 м (согласно СанПиН 2.2.1/2.1.1.1200-03)
170	Строительство завода по переработке молока	определяется проектом	Бийский район, с. Сроетки	санитарно-защитная зона – 100 м (согласно СанПиН 2.2.1/2.1.1.1200-03)
171	Строительство завода по производству сыров	создание 19 рабочих мест	Смоленский район, пос. Кировский	санитарно-защитная зона – 100 м (согласно СанПиН 2.2.1/2.1.1.1200-03)
172	Реконструкция завода ООО «Кип-	проектная мощ-	Шелаболихинский рай-	санитарно-защитная зона – 100 м

1	2	3	4	5
	ринский маслосырзавод» с увеличением производственной мощности по переработке молока	ность – до 100 тонн в сутки	он, с. Киприно	(согласно СанПиН 2.2.1/2.1.1.1200-03)
173	Модернизация производства молочной продукции ООО «Барнаульский молочный комбинат»	создание 40 рабочих мест	городской округ - г. Барнаул	санитарно-защитная зона – 100 м (согласно СанПиН 2.2.1/2.1.1.1200-03)
174	Модернизация производства ООО «Холод» с заменой оборудования, организация выпуска сухой сыворотки	создание 10 рабочих мест	городской округ - г. Заринск	санитарно-защитная зона – 100 м (согласно СанПиН 2.2.1/2.1.1.1200-03)
175	Реконструкция и модернизация мясокомбината	создание 50 рабочих мест	Ребрихинский район, с. Клочки	санитарно-защитная зона – 300 м (согласно СанПиН 2.2.1/2.1.1.1200-03)
176	Строительство мясохладобойни	создание 88 рабочих мест	Тальменский район, пос. Среднесибирский	санитарно-защитная зона – 300 м (согласно СанПиН 2.2.1/2.1.1.1200-03)
177	Строительство животноводческих ферм по разведению и выращиванию овец	определяется проектом	Табунский район, с. Хорошее; Завьяловский район, пос. Адександровка	санитарно-защитная зона – 300 м (согласно СанПиН 2.2.1/2.1.1.1200-03)
178	Строительство современного мясоперерабатывающего комплекса: забой скота, переработка и хранение мяса	проектная мощность – 6000 т/год, создание 90 рабочих мест	Троицкий район, пос. Белово	санитарно-защитная зона – 300 м (согласно СанПиН 2.2.1/2.1.1.1200-03)
179	Ремонт компрессорного цеха, приобретение и установка камер для копчения колбас	определяется проектом	городской округ - г. Заринск	санитарно-защитная зона – 300 м (согласно СанПиН 2.2.1/2.1.1.1200-03)

1	2	3	4	5
180	Модернизация завода ООО «АгроСиб-Раздолье» по производству подсолнечного масла	создание 16 рабочих мест	городской округ - г. Барнаул	санитарно-защитная зона – 300 м (согласно СанПиН 2.2.1/2.1.1.1200-03)
181	Расширение действующего производства ООО «Бочкаревский пивзавод»	создание 20 рабочих мест	Целинный район, с. Бочкари	санитарно-защитная зона – 300 м (согласно СанПиН 2.2.1/2.1.1.1200-03)
182	Строительство завода по розливу родниковой воды	создание 15 рабочих мест	Краснощековский район, с. Акимовка	санитарно-защитная зона – 300 м (согласно СанПиН 2.2.1/2.1.1.1200-03)
183	Организация розлива питьевой бутилированной воды	создание 10 рабочих мест	Мамонтовский район, с. Мамонтово	санитарно-защитная зона – 300 м (согласно СанПиН 2.2.1/2.1.1.1200-03)
184	Открытие линии по розливу минеральной воды	определяется проектом	Завьяловский район, с. Завьялово	санитарно-защитная зона – 300 м (согласно СанПиН 2.2.1/2.1.1.1200-03)
185	Модернизация производства ООО «ПКФ «Алтайморепродукт»	определяется проектом	городской округ - г. Барнаул	санитарно-защитная зона – 300 м (согласно СанПиН 2.2.1/2.1.1.1200-03)
186	Строительство рыбоперерабатывающего комбината	определяется проектом	Завьяловский район, с. Завьялово	санитарно-защитная зона – 300 м (согласно СанПиН 2.2.1/2.1.1.1200-03)
187	Модернизация и реконструкция сахарного завода	создание 350 рабочих мест	городской округ - г. Бийск	санитарно-защитная зона – 1000 м (согласно СанПиН 2.2.1/2.1.1.1200-03)
188	Реконструкция производства по переработке сахарной свеклы ОАО «Черемновский сахарный завод»	проектная мощность – 4,5 тыс. тонн, создание 600 рабочих мест	Павловский район, с. Черемное	санитарно-защитная зона – 1000 м (согласно СанПиН 2.2.1/2.1.1.1200-03)
189	Строительство комплекса по переработке растениеводческой продукции	создание 5 рабочих мест	Первомайский район, с. Алексеевка	санитарно-защитная зона – 50 м (согласно СанПиН 2.2.1/2.1.1.1200-03)

1	2	3	4	5
190	Строительство овощехранилища	проектная мощность – 7500 тонн, создание 24 рабочих места	городской округ - г. Рубцовск	санитарно-защитная зона – 50 м (согласно СанПиН 2.2.1/2.1.1.1200-03)
191	Создание предприятия по комплексной переработке облепихи и другого плодово-ягодного сырья, корнеплодов	создание 22 рабочих места	городской округ - г. Бийск	санитарно-защитная зона – 50 м (согласно СанПиН 2.2.1/2.1.1.1200-03)
192	Создание предприятия по производству функциональных продуктов питания на основе натурального сибирского ягодного сырья и пчелопродуктов	создание 300 рабочих мест	городской округ - г. Новоалтайск	санитарно-защитная зона – 50 м (согласно СанПиН 2.2.1/2.1.1.1200-03)
193	Строительство логистического терминала по переработке и хранению товаров сельхозпроизводства, строительство базового сервисного центра	определяется проектом	городской округ - г. Барнаул	санитарно-защитная зона – 50 м (согласно СанПиН 2.2.1/2.1.1.1200-03)
194	Организация производства новых видов пищевых продуктов на основе продуктов пантового оленеводства	определяется проектом	городской округ - г. Барнаул	санитарно-защитная зона – 50 м (согласно СанПиН 2.2.1/2.1.1.1200-03)
195	Расширение производства по переработке продуктов пантового оленеводства	определяется проектом	городской округ - г. Бийск	санитарно-защитная зона – 50 м (согласно СанПиН 2.2.1/2.1.1.1200-03)
196	Строительство фармацевтического комплекса и складского	создание 300 рабочих мест	городской округ - г. Бийск	санитарно-защитная зона – 50 м (согласно СанПиН 2.2.1/2.1.1.1200-03)

1	2	3	4	5
	корпуса для производства твердых лекарственных средств и биологически активных средств			
197	Строительство завода по переработке лекарственного растительного сырья	определяется проектом	Алтайский район, с. Алтайское	санитарно-защитная зона – 50 м (согласно СанПиН 2.2.1/2.1.1.1200-03)
198	Реконструкция предприятия ООО «Юг» с увеличением мощностей, расширение ассортимента продуктов функционального питания с витаминами и микроэлементами на основе пантогаматогена и лекарственного сырья	создание 30 рабочих мест	городской округ - г. Бийск	санитарно-защитная зона – 50 м (согласно СанПиН 2.2.1/2.1.1.1200-03)
199	Организация переработки растительного сырья для производства субстанций для фармацевтической промышленности и производства, а также вытяжек и БАДов	создание 100 рабочих мест	Алтайский район, с. Алтайское	санитарно-защитная зона – 50 м (согласно СанПиН 2.2.1/2.1.1.1200-03)
<b>В области промышленности</b>				
200	Расширение ЗАО «Рубцовский завод запасных частей» для масштабного производства	создание 1195 рабочих мест	городской округ - г. Рубцовск	согласно СанПиН 2.2.1/2.1.1.1200-03
201	Организация посевного почвообрабатывающего комплекса	создание 100 рабочих мест	городской округ - г. Рубцовск	согласно СанПиН 2.2.1/2.1.1.1200-03

1	2	3	4	5
	ОАО «Алтайский научно-исследовательский институт технологии машиностроения»			
202	Разработка, освоение и организация производства плугов общего и специального назначения, оборотных плугов	создание 160 рабочих мест	городской округ - г. Рубцовск	согласно СанПиН 2.2.1/2.1.1.1200-03
203	Разработка, освоение и организация производства комбинированных почвообрабатывающих орудий	создание 110 рабочих мест	городской округ - г. Рубцовск	санитарно-защитная зона – 50 м (согласно СанПиН 2.2.1/2.1.1.1200-03)
204	Разработка, освоение и организация производства почвообрабатывающих посевных комплексов, кормоуборочной техники	создание 160 рабочих мест	городской округ - г. Рубцовск	санитарно-защитная зона – 50 м (согласно СанПиН 2.2.1/2.1.1.1200-03)
205	Разработка, освоение и организация производства оборудования для фермерских хозяйств, в том числе биогазовых установок	создание 160 рабочих мест	городской округ - г. Рубцовск	санитарно-защитная зона – 50 м (согласно СанПиН 2.2.1/2.1.1.1200-03)
206	Развитие производства энергоресурсовлагодерегающего комплекса сельскохозяйственной техники для возделывания и уборки сельскохозяйственных культур	определяется проектом	городской округ - г. Барнаул	санитарно-защитная зона – 50 м (согласно СанПиН 2.2.1/2.1.1.1200-03)



1	2	3	4	5
207	Строительство второй обжиговой печи и увеличение производственной мощности по выпуску цемента ОАО «Цемент»	создание 20 рабочих мест	Заринский район, ст. Голуха	санитарно-защитная зона – 1000 м (согласно СанПиН 2.2.1/2.1.1.1200-03)
208	Организация производства ячеистого бетона по технологии фирмы «Masa-Henke»	создание 70 рабочих мест	городской округ - г. Барнаул	санитарно-защитная зона – 300 м (согласно СанПиН 2.2.1/2.1.1.1200-03)
209	Строительство завода по производству древесно-стружечных плит	определяется проектом	городской округ - г. Барнаул	санитарно-защитная зона – 300 м (согласно СанПиН 2.2.1/2.1.1.1200-03)
210	Строительство Дуковского карьера по добыче декоративного щебня и микрокальцита	определяется проектом	городской округ - г. Бийск	санитарно-защитная зона – 100 м (согласно СанПиН 2.2.1/2.1.1.1200-03)
211	Организация производства ячеистого бетона на базе ООО «Патай»	определяется проектом	городской округ - г. Барнаул	санитарно-защитная зона – 300 м (согласно СанПиН 2.2.1/2.1.1.1200-03)
212	Строительство завода древесно-стружечных плит	определяется проектом	городской округ - г. Рубцовск	санитарно-защитная зона – 300 м (согласно СанПиН 2.2.1/2.1.1.1200-03)
213	Строительство карьера по добыче мрамора на Пуштулимском месторождении	определяется проектом	Ельцовский район, в 7 км к северу от с. Пуштулим	санитарно-защитная зона – 100 м (согласно СанПиН 2.2.1/2.1.1.1200-03)
214	Организация крупнотоннажного производства лакокрасочных материалов для строительной отрасли	определяется проектом	городской округ - г. Бийск	санитарно-защитная зона – 300 м (согласно СанПиН 2.2.1/2.1.1.1200-03)
215	Производство экологически чистых древесноволокнистых	определяется проектом	городской округ - г. Новоалтайск	санитарно-защитная зона – 300 м (согласно СанПиН 2.2.1/2.1.1.1200-03)

1	2	3	4	5
	плит			
216	Строительство завода по выпуску товарного бетона и железобетонных изделий	определяется проектом	городской округ - г. Бийск	санитарно-защитная зона – 300 м (согласно СанПиН 2.2.1/2.1.1.1200-03)
217	Строительство завода по производству железобетонных изделий	определяется проектом	городской округ - г. Камень-на-Оби	санитарно-защитная зона – 300 м (согласно СанПиН 2.2.1/2.1.1.1200-03)
218	Производство изделий теплоизоляционных из базальтового волокна	определяется проектом	городской округ - г. Камень-на-Оби	санитарно-защитная зона – 300 м (согласно СанПиН 2.2.1/2.1.1.1200-03)
219	Строительство кирпичного завода	определяется проектом	городской округ - г. Новоалтайск	санитарно-защитная зона – 300 м (согласно СанПиН 2.2.1/2.1.1.1200-03)
220	Строительство цементного завода	определяется проектом	Локтевский район, г. Горняк	санитарно-защитная зона – 300 м (согласно СанПиН 2.2.1/2.1.1.1200-03)
221	Строительство завода по производству стройматериалов	определяется проектом	Шипуновский район, с. Шипуново	санитарно-защитная зона – 300 м (согласно СанПиН 2.2.1/2.1.1.1200-03)
222	Модернизация предприятия ЗАО «ПКФ Неверовская ДСФ» с вводом в эксплуатацию технологической линии по производству щебня	определяется проектом	Локтевский район, г. Горняк	санитарно-защитная зона – 300 м (согласно СанПиН 2.2.1/2.1.1.1200-03)
223	Реконструкция предприятия ООО «Прагма» и расширение производства гидроизоляционных материалов и модифицированных добавок для бетонов, строительных растворов и су-	определяется проектом	городской округ - г. Бийск	санитарно-защитная зона – 300 м (согласно СанПиН 2.2.1/2.1.1.1200-03)

1	2	3	4	5
	хих строительных смесей специализированного применения			
224	Организация производства комплектов домов каркасно-панельного домостроения	определяется проектом	городской округ - г. Барнаул	санитарно-защитная зона – 300 м (согласно СанПиН 2.2.1/2.1.1.1200-03)
225	Строительство завода по производству керамических стеновых материалов	создание 25 рабочих мест	городской округ - г. Барнаул	санитарно-защитная зона – 300 м (согласно СанПиН 2.2.1/2.1.1.1200-03)
226	Строительство завода по производству строительных материалов и строительству жилья	определяется проектом	городской округ - г. Барнаул	санитарно-защитная зона – 300 м (согласно СанПиН 2.2.1/2.1.1.1200-03)
227	Организация производства тканой упаковки для сыпучих пищевых продуктов (мука, сахар, соль) и продукции перерабатывающих отраслей промышленности, организация производства сеновязального шпагата с использованием европейского оборудования	создание 120 рабочих мест	городской округ - г. Барнаул	санитарно-защитная зона – 50 м (согласно СанПиН 2.2.1/2.1.1.1200-03)
228	Выращивание и глубокая комплексная переработка масличного льна-межеумка	создание 140 рабочих мест	городской округ - г. Барнаул	санитарно-защитная зона – 100 м (согласно СанПиН 2.2.1/2.1.1.1200-03)
229	Разработка и освоение Корбалихинского месторождения полиметаллических руд	создание 1300 рабочих мест	Змеиногорский и Рубцовский районы	санитарно-защитная зона – 500 м (согласно СанПиН 2.2.1/2.1.1.1200-03)
230	Разработка мраморных место-	создание 100 рабо-	Ельцовский район, с. Ель-	санитарно-защитная зона – 100 м

1	2	3	4	5
	рождений, организация камне-обработывающего производства на базе Пуштулимского и Дуковского месторождений мрамора	чих мест	цовка, с. Пуштулим	(согласно СанПиН 2.2.1/2.1.1.1200-03)
231	Реконструкция Рубцовской обогатительной фабрики ОАО «Сибирь-Полиметаллы»	определяется проектом	городской округ - г. Рубцовск	санитарно-защитная зона – 300 м (согласно СанПиН 2.2.1/2.1.1.1200-03)
232	Организация завода древесно-стружечных материалов	определяется проектом	городской округ - г. Барнаул	санитарно-защитная зона – 300 м (согласно СанПиН 2.2.1/2.1.1.1200-03)
233	Строительство комбината по производству упаковочной тары	создание 168 рабочих мест	городской округ - г. Барнаул	санитарно-защитная зона – 100 м (согласно СанПиН 2.2.1/2.1.1.1200-03)
234	Организация производства упаковочной продукции для пищевой и перерабатывающей промышленности	создание 60 рабочих мест	городской округ - г. Барнаул	санитарно-защитная зона – 100 м (согласно СанПиН 2.2.1/2.1.1.1200-03)
<b>В области туризма и рекреации</b>				
235	Строительство туристско-спортивного горнолыжного комплекса «Под Мухой»	создание 8 рабочих мест	Алтайский район, с. Алтайское	согласно СанПиН 2.2.1/2.1.1.1200-03
236	Строительство санатория на озере Соленое (Горькое)	проектная вместимость – 800 мест	Завьяловский район, оз. Соленое (Горькое)	согласно СанПиН 2.2.1/2.1.1.1200-03
237	Строительство объекта «Сибирский тематический парк развлечений и отдыха»	создание 198 рабочих мест	Тальменский район, р.п. Тальменка	согласно СанПиН 2.2.1/2.1.1.1200-03
238	Строительство конгрессно-	создание 80 рабо-	городской округ - г. Бар-	согласно СанПиН 2.2.1/2.1.1.1200-03

1	2	3	4	5
	выставочного центра «Барнаул»	чих мест	наул	
239	Строительство культурно-развлекательного комплекса	создание 60 рабочих мест	городской округ - г. Яровое	согласно СанПиН 2.2.1/2.1.1.1200-03
240	Строительство медового туристского центра «Пчелиная деревня»	создание 15 рабочих мест	Алтайский район, с. Алтайское	согласно СанПиН 2.2.1/2.1.1.1200-03
241	Строительство придорожного экскурсионного объекта «Сырная деревня»	создание 107 рабочих мест	Красногорский район, 416 км трассы М-52	согласно СанПиН 2.2.1/2.1.1.1200-03
242	Строительство стационарного рекреационного центра для предоставления туристских и сопутствующих услуг	создание 45 рабочих мест	Чарышский район, в 7 км от с. Березовка	согласно СанПиН 2.2.1/2.1.1.1200-03
243	Строительство центра активного отдыха «Гилевское водохранилище»	создание 22 рабочих места	Третьяковский район, с. Карболиха	согласно СанПиН 2.2.1/2.1.1.1200-03
244	Строительство туркомплекса «Алтай-Старт»	создание 50 рабочих мест	Советский район, с. Кокши	согласно СанПиН 2.2.1/2.1.1.1200-03
В области создания особо охраняемых природных территорий регионального значения				
245	Создание природного парка «Кулундинский»	площадь парка 89,485 тыс. га	городской округ - г. Славгород, Благовещенский, Суетский, Табунский районы	зона охраны (согласно Федеральному закону от 14.03.1995 № 33-ФЗ «Об особо охраняемых природных территориях» (далее – «Федеральный закон от 14.03.1995 № 33-ФЗ»))
246	Создание дендрологического парка «Кулундинский дендра-	площадь парка 0,005 тыс. га	Кулундинский район	зона охраны (согласно Федеральному закону от 14.03.1995

1	2	3	4	5
	рий»			№ 33-ФЗ)
247	Создание природного заказника «Колыванский увал» (Ануйский)	площадь заказника 38 тыс. га	Быстроистокский район	зона охраны (согласно Федеральному закону от 14.03.1995 № 33-ФЗ)
248	Расширение природного заказника «Ондатровский»	площадь заказника 3,5 тыс. га	Бурлинский район	зона охраны (согласно Федеральному закону от 14.03.1995 № 33-ФЗ)
249	Создание природного заказника «Верховья реки Локтевки»	площадь заказника 27,6 тыс. га	Курьинский район	зона охраны (согласно Федеральному закону от 14.03.1995 № 33-ФЗ)
250	Создание природного заказника «Бассейн реки Кукуйки»	площадь заказника 16,9 тыс. га	Курьинский, Краснощевский районы	зона охраны (согласно Федеральному закону от 14.03.1995 № 33-ФЗ)
251	Расширение природного заказника «Корниловский»	площадь заказника 3,9 тыс. га	Баевский, Каменский районы	зона охраны (согласно Федеральному закону от 14.03.1995 № 33-ФЗ)
252	Расширение природного заказника «Бацелакский»	площадь заказника 11,9 тыс. га	Солонешенский, Чарышский районы	зона охраны (согласно Федеральному закону от 14.03.1995 № 33-ФЗ)
253	Создание природного заказника «Ключевский»	площадь заказника 1,3 тыс. га	Топчихинский район	зона охраны (согласно Федеральному закону от 14.03.1995 № 33-ФЗ)
254	Расширение природного заказника «Лифляндский»	площадь заказника 10,5 тыс. га	Локтевский, Третьяковский районы	зона охраны (согласно Федеральному закону от 14.03.1995 № 33-ФЗ)
255	Создание природного заказника «Третьяковский»	площадь заказника 20,1 тыс. га	Третьяковский район	зона охраны (согласно Федеральному закону от 14.03.1995

1	2	3	4	5
				№ 33-ФЗ)
256	Расширение природного заказника «Озеро Большой Тассор»	площадь заказника 5,2 тыс. га	Угловский район	зона охраны (согласно Федеральному закону от 14.03.1995 № 33-ФЗ)
257	Создание природного заказника «Северный фас Алтая» (Орнитологический)	площадь заказника 28,0 тыс. га	Усть-Калманский, Краснощековский районы	зона охраны (согласно Федеральному закону от 14.03.1995 № 33-ФЗ)
258	Создание природного заказника «Чупинский бор»	площадь заказника 6,139 тыс. га	Шипуновский район	зона охраны (согласно Федеральному закону от 14.03.1995 № 33-ФЗ)
259	Создание природного заказника «Хабарский»	площадь заказника 11,7 тыс. га	Хабарский район	зона охраны (согласно Федеральному закону от 14.03.1995 № 33-ФЗ)
260	Создание памятника природы «Озеро Воронье»	площадь объекта 2,409 га	Алейский район	зона охраны (согласно Федеральному закону от 14.03.1995 № 33-ФЗ)
261	Создание памятника природы «Солончаки у села Боровское»	площадь объекта 0,414 га	Алейский район	зона охраны (согласно Федеральному закону от 14.03.1995 № 33-ФЗ)
262	Создание памятника природы «Болото Большая Согра (Озеро Малое Камышиное)»	площадь объекта 8,8 га	Быстроистокский район	зона охраны (согласно Федеральному закону от 14.03.1995 № 33-ФЗ)
263	Создание памятника природы «Болото Мореодское»	площадь объекта 1,4 га	Быстроистокский район	зона охраны (согласно Федеральному закону от 14.03.1995 № 33-ФЗ)
264	Создание памятника природы «Болото Источное»	площадь объекта 9,6 га	Быстроистокский район	зона охраны (согласно Федеральному закону от 14.03.1995

1	2	3	4	5
				№ 33-ФЗ)
265	Создание памятника природы «Озеро Бычье»	площадь объекта 0,254 га	Волчихинский район	зона охраны (согласно Федеральному закону от 14.03.1995 № 33-ФЗ)
266	Создание памятника природы «Новофирсовская степь»	площадь объекта 3,5 га	Курьинский район	зона охраны (согласно Федеральному закону от 14.03.1995 № 33-ФЗ)
267	Создание памятника природы «Золотушинская степь»	площадь объекта 1,45 га	Локтевский район	зона охраны (согласно Федеральному закону от 14.03.1995 № 33-ФЗ)
268	Создание памятника природы «Ермошихинская степь»	площадь объекта 0,978 га	Локтевский район	зона охраны (согласно Федеральному закону от 14.03.1995 № 33-ФЗ)
269	Создание памятника природы «Степные сопки у Локтя»	площадь объекта 2,2 га	Локтевский район	зона охраны (согласно Федеральному закону от 14.03.1995 № 33-ФЗ)
270	Создание памятника природы «Чернокурьинская перистокобыльная степь с пионом»	площадь объекта 0,02 га	Мамонтовский район	зона охраны (согласно Федеральному закону от 14.03.1995 № 33-ФЗ)
271	Создание памятника природы «Озеро Песьяное»	площадь объекта 2,409 га	Новичихинский район	зона охраны (согласно Федеральному закону от 14.03.1995 № 33-ФЗ)
272	Создание памятника природы «Озеро Горькое»	площадь объекта 13,06 га	Новичихинский район	зона охраны (согласно Федеральному закону от 14.03.1995 № 33-ФЗ)
273	Создание памятника природы «Скальный каньон на реке Ки-	площадь объекта 0,04 га	Рубцовский район	зона охраны (согласно Федеральному закону от 14.03.1995



1	2	3	4	5
	зиха (Каменная речка)»			№ 33-ФЗ)
274	Создание памятника природы «Озеро Рогольковое»	площадь объекта 0,015 га	Тальменский район	зона охраны (согласно Федеральному закону от 14.03.1995 № 33-ФЗ)
275	Создание памятника природы «Мохнатая сопка»	площадь объекта 2,0 га	Третьяковский район	зона охраны (согласно Федеральному закону от 14.03.1995 № 33-ФЗ)
276	Создание памятника природы «Аринкин курган»	площадь объекта 4,4 га	Третьяковский район	зона охраны (согласно Федеральному закону от 14.03.1995 № 33-ФЗ)
277	Создание памятника природы «Черный камень - Арсенина сопка»	площадь объекта 4,7 га	Третьяковский район	зона охраны (согласно Федеральному закону от 14.03.1995 № 33-ФЗ)
278	Создание памятника природы «Кураевская степь»	площадь объекта 0,6 га	Третьяковский район	зона охраны (согласно Федеральному закону от 14.03.1995 № 33-ФЗ)
279	Создание памятника природы «Боровые болота»	площадь объекта 7,482 га	Топчихинский район	зона охраны (согласно Федеральному закону от 14.03.1995 № 33-ФЗ)
280	Создание памятника природы «Озеро Песчаное»	площадь объекта 1,031 га	Топчихинский район	зона охраны (согласно Федеральному закону от 14.03.1995 № 33-ФЗ)
281	Создание памятника природы «Озеро Сухое»	площадь объекта 0,578 га	Топчихинский район	зона охраны (согласно Федеральному закону от 14.03.1995 № 33-ФЗ)
282	Создание памятника природы «Смолевский»	площадь объекта 1,362 га	Топчихинский район	зона охраны (согласно Федеральному закону от 14.03.1995

1	2	3	4	5
				№ 33-ФЗ)
283	Создание памятника природы «Калиновский колок»	площадь объекта 0,05 га	Суетский район	зона охраны (согласно Федеральному закону от 14.03.1995 № 33-ФЗ)
284	Создание памятника природы «Озеро Зеркальное и речка Волчиха»	площадь объекта 4,66 га	Шипуновский район	зона охраны (согласно Федеральному закону от 14.03.1995 № 33-ФЗ)
285	Создание памятника природы «Озеро Монастырское»	площадь объекта 1,65 га	Шипуновский район	зона охраны (согласно Федеральному закону от 14.03.1995 № 33-ФЗ)
286	Создание памятника природы «Озера Харьковское и Сыропяттовское»	площадь объекта 1,4 га	Шипуновский район	зона охраны (согласно Федеральному закону от 14.03.1995 № 33-ФЗ)
<b>В области сохранения и охраны объектов культурного наследия</b>				
287	Сохранение и охрана музея-заповедника «Денисова пещера»	комплекс палеолитических стоянок пещерного типа, основанных 150 тысяч лет назад	Солонешенский район	зона охраны объекта культурного наследия (согласно постановлению Правительства Российской Федерации от 12.09.2015 № 972 «Об утверждении Положения о зонах охраны объектов культурного наследия (памятников истории и культуры) народов Российской Федерации и о признании утратившими силу отдельных положений нормативных правовых актов Правительства Российской Федерации» (далее – «постановление Прави-

1	2	3	4	5
				тельства Российской Федерации от 12.09.2015 № 972»)
288	Сохранение и охрана Сентелекского музея-заповедника	погребально-поминальный комплекс с каменными стелами, центральным ядром которого является «Царский курган»	Чарышский район	зона охраны объекта культурного наследия (согласно постановлению Правительства Российской Федерации от 12.09.2015 № 972)
289	Сохранение и охрана музея-заповедника на озере Ая	археологический комплекс, включающий поселение VI-II вв. до н.э., курганный могильник с каменной насыпью	Алтайский район	зона охраны объекта культурного наследия (согласно постановлению Правительства Российской Федерации от 12.09.2015 № 972)
290	Сохранение и охрана музея-заповедника «Чуйский тракт»	определяется проектом	от г. Бийска до границы с Республикой Алтай	зона охраны объекта культурного наследия (согласно постановлению Правительства Российской Федерации от 12.09.2015 № 972)
291	Сохранение и охрана музея-заповедника «Барнаульский сереброплавильный завод и исторический центр города»	комплекс включает старый корпус сереброплавильного завода, а также историческую часть г. Барнаула (в т.ч. Демидовскую площадь)	городской округ - г. Барнаул	зона охраны объекта культурного наследия (согласно постановлению Правительства Российской Федерации от 12.09.2015 № 972)
292	Сохранение и охрана Змеино-	комплекс включает	Змеиногорский и Курь-	зона охраны объекта культурного

1	2	3	4	5
	горско-Кольванского горнозаводского музея-заповедника	старинные объекты горнозаводского наследия	инский районы	наследия (согласно постановлению Правительства Российской Федерации от 12.09.2015 № 972)
293	Сохранение и охрана музея истории сельского хозяйства на Алтае «Сибирское подворье»	комплекс включает демонстрационные производственные площадки (под пахоту, под посев, под стерню, под стогование), крестьянскую усадьбу с жилыми постройками и подворьем, двор колхозника и приусадебного хозяйства, колхозный ток или колхозную пасеку, гончарни, пимокатни	Смоленский район, с. Новотырышкино	зона охраны объекта культурного наследия (согласно постановлению Правительства Российской Федерации от 12.09.2015 № 972)
294	Сохранение и охрана Мемориального музея В.С. Золотухина	комплекс включает жилой дом семьи Золотухиных, исторические места в родном селе актёра	Быстроистокский район, с. Быстрый Исток	зона охраны объекта культурного наследия (согласно постановлению Правительства Российской Федерации от 12.09.2015 № 972)

II. Сведения о видах, назначении и наименованиях планируемых кластеров разных типов, их основные характеристики, местоположение, а также характеристики зон с особыми условиями использования территорий

№ п/п	Назначение и наименование объекта	Краткая характеристика объекта	Местоположение планируемого объекта	Зоны с особыми условиями использования территории
1	2	3	4	5
В области промышленности				
1	Развитие индустриального парка «Новоалтайск Южный»	создание 5000 - 10000 рабочих мест	городской округ - г. Новоалтайск	согласно СанПиН 2.2.1/2.1.1.1200-03
2	Развитие кластера «Некоммерческое партнерство «Алтайский кластер аграрного машиностроения»	кластер включает 19 промышленных предприятий, учебные и научно-исследовательские учреждения, общественные организации	городской округ - г. Барнаул	санитарно-защитная зона (согласно СанПиН 2.2.1/2.1.1.1200-03)
3	Развитие кластера «Некоммерческое партнерство «Алтайский кластер энергомашиностроения и энергоэффективных технологий»	кластер включает около 28 промышленных предприятий, учебные и научно-исследовательские учреждения, общественные организации	городской округ - г. Барнаул	санитарно-защитная зона (согласно СанПиН 2.2.1/2.1.1.1200-03)

1	2	3	4	5
4	Развитие Алтайского полимерного композитного кластера	кластер включает около 17 предприятий химической отрасли, учебные и научно-исследовательские учреждения, общественные организации	городской округ - г. Барнаул	санитарно-защитная зона (согласно СанПиН 2.2.1/2.1.1.1200-03)
<b>В области агробιοтехнологии</b>				
5	Развитие Алтайского биофармацевтического кластера	кластер включает около 35 предприятий фармацевтической отрасли, учебные и научно-исследовательские учреждения, общественные организации	городской округ - г. Бийск	санитарно-защитная зона (согласно СанПиН 2.2.1/2.1.1.1200-03)
6	Развитие Алтайского кластера промышленных биотехнологий	кластер включает около 16 предприятий, учебные и научно-исследовательские учреждения, обще-	городские округа (г. Барнаул, г. Бийск)	санитарно-защитная зона (согласно СанПиН 2.2.1/2.1.1.1200-03)

1	2	3	4	5
		ственные организации		
7	Развитие мясного субкластера	в соответствии с технико-экономическим обоснованием	городские округа (г. Барнаул, г. Бийск, г. Рубцовск, г. Камень-на-Оби), Ключевский район	санитарно-защитная зона (согласно СанПиН 2.2.1/2.1.1.1200-03)
8	Развитие зернопродуктового субкластера	в соответствии с технико-экономическим обоснованием	городские округа (г. Барнаул, г. Алейск, г. Рубцовск), Ключевский, Топчихинский, Усть-Калманский районы	санитарно-защитная зона (согласно СанПиН 2.2.1/2.1.1.1200-03)
9	Развитие молочного субкластера	в соответствии с технико-экономическим обоснованием	городские округа (г. Барнаул, г. Заринск, г. Рубцовск), Зональный район	санитарно-защитная зона (согласно СанПиН 2.2.1/2.1.1.1200-03)
10	Развитие сахарного субкластера	в соответствии с технико-экономическим обоснованием	Павловский район, городской округ - г. Бийск	санитарно-защитная зона (согласно СанПиН 2.2.1/2.1.1.1200-03)
11	Развитие масличного субкластера	в соответствии с технико-экономическим обоснованием	городской округ - г. Барнаул	санитарно-защитная зона (согласно СанПиН 2.2.1/2.1.1.1200-03)
<b>В области туризма и рекреации</b>				
12	Развитие особой экономической зоны туристско-рекреационного типа «Бирюзо-	площадь комплекса 3326 га	Алтайский район	санитарно-защитная зона (согласно СанПиН 2.2.1/2.1.1.1200-03)

1	2	3	4	5
	вая Катунь»			
13	Развитие игровой зоны «Сибирская монета»	проект включает комплекс развлечений и отдыха на 3000 мест единовременного размещения	Алтайский район	санитарно-защитная зона (согласно СанПиН 2.2.1/2.1.1.1200-03)
14	Развитие туристско-рекреационного кластера «Белокуриха»	пропускная способность – 3500 мест	городской округ - г. Белокуриха, Смоленский район	на каждый объект санитарно-защитная зона (согласно СанПиН 2.2.1/2.1.1.1200-03)
15	Развитие автотуристского кластера «Золотые ворота»	проект включает комплексное обслуживание транзитного туристского потока на Алтай, многофункциональный деловой туристский центр	городской округ - г. Бийск	санитарно-защитная зона (согласно СанПиН 2.2.1/2.1.1.1200-03)
16	Развитие туристско-рекреационного кластера «Барнаул - горнозаводской город»	проект кластера включает восстановление и реставрацию исторических объектов, строительство современных объектов коллек-	городской округ - г. Барнаул	санитарно-защитные зоны требуются на отдельные объекты (согласно СанПиН 2.2.1/2.1.1.1200-03)



1	2	3	4	5
		тивного размещения, общественного питания, мест для отдыха и культурного времяпрепровождения		
17	Создание туристско-рекреационного кластера «Яровое»	кластер включает лечебно-оздоровительный туризм на базе озера Большое Яровое	городской округ - г. Яровое	согласно СанПиН 2.2.1/2.1.1.1200-03
18	Создание туристско-рекреационного кластера «Алтайское»	кластер включает организацию туристско-рекреационных зон и строительство объектов размещения туристов	Алтайский район	на каждый объект (согласно СанПиН 2.2.1/2.1.1.1200-03)
19	Создание туристско-рекреационного кластера «Горная Колывань»	кластер включает организацию туристско-рекреационных зон и строительство объектов размещения туристов,	Змеиногорский, Курьинский, Краснощековский районы	на каждый объект (согласно СанПиН 2.2.1/2.1.1.1200-03)

1	2	3	4	5
		развитие научно-познавательного, минералогического, спелеологического туризма на базе месторождений поделочного камня, историко-культурного наследия развития горнорудного производства на Алтае, природных объектов		
20	Создание туристско-рекреационного кластера «Чарышский»	кластер включает многофункциональные стационарные круглогодичные туркомплексы в устье рек Кедровая и Чарыш	Чарышский район	на каждый объект (согласно СаНПиН 2.2.1/2.1.1.1200-03)
21	Создание туристско-экскурсионного кластера «Солонешенский»	кластер включает развитие экскурсионного обслуживания на базе	Солонешенский район	на каждый объект (согласно СаНПиН 2.2.1/2.1.1.1200-03)

1	2	3	4	5
		историко-археологического парка «Колыбель человечества»		
22	Создание автотуристского кластера «Красногорье»	кластер включает гостиничный комплекс, пункт общественного питания, сервисный центр по обслуживанию автототехники, заправочный комплекс, торгово-развлекательный центр, логистический парк	Красногорский район	на каждый объект (согласно СанПиН 2.2.1/2.1.1.1200-03)
23	Создание туристско-экскурсионного кластера «Сибирь изначальная»	кластер включает гостиницу, пункты общественного питания и т.д.), создание познавательно-развлекательной зоны путем воссоздания элемен-	Смоленский район	на каждый объект (согласно СанПиН 2.2.1/2.1.1.1200-03)

1	2	3	4	5
		тов Колывано-Вознесенской оборонительной линии		
24	Создание туристско-рекреационного кластера «Егорьевка»	кластер включает организацию туристско-рекреационных зон и строительство объектов размещения туристов (организации отдыха, кемпинги, туристические базы)	Егорьевский район	на каждый объект (согласно СаНПиН 2.2.1/2.1.1.1200-03)
25	Создание туристско-рекреационного кластера «Завьялово - Гуселетово»	кластер включает организацию туристско-рекреационных зон и строительство коллективных средств размещения курортной направленности, объектов социально-бытового обслуживания	Завьяловский и Романовский районы	на каждый объект (согласно СаНПиН 2.2.1/2.1.1.1200-03)

1	2	3	4	5
		туристов		
В области здравоохранения				
26	Развитие медицинского кластера	кластер включает объекты краевого значения в сфере здравоохранения, объекты рекреации, жилую застройку общей площадью 17,4 тыс. кв. м	городской округ - г. Барнаул	санитарно-защитная зона (согласно СанПиН 2.1.3.2630-10)

III. Сведения о видах, назначении и наименованиях планируемых экономических центров и зон, их основные характеристики, местоположение, а также характеристики зон с особыми условиями использования территорий

№ п/п	Назначение экономического центра (зоны)	Наименование экономического центра (зоны)	Краткая характеристика экономического центра (зоны)	Месторасположение экономического центра (зоны)	Зоны с особыми условиями использования территории
1	2	3	4	5	6
1	Транспортное машиностроение, энергетическое машиностроение, пищевая промышленность, обслуживающие отрасли, финансовая сфера, транспорт и логистика, научные исследо-	экономический центр г. Барнаула	в соответствии с технико-экономическим обоснованием	городской округ - г. Барнаул	санитарно-защитная зона (согласно СанПиН 2.2.1/2.1.1.1200-03)

1	2	3	4	5	6
	вания				
2	Энергетическое машиностроение, фармацевтическая промышленность, пищевая промышленность, транспорт, научные исследования	экономический центр г. Бийска	в соответствии с технико-экономическим обоснованием	городской округ - г. Бийск	санитарно-защитная зона (согласно СанПиН 2.2.1/2.1.1.1200-03)
3	Пищевая промышленность	экономический центр г. Алейска	в соответствии с технико-экономическим обоснованием	городской округ - г. Алейск	санитарно-защитная зона (согласно СанПиН 2.2.1/2.1.1.1200-03)
4	Пищевая промышленность	экономический центр г. Камняна-Оби	в соответствии с технико-экономическим обоснованием	городской округ - г. Камняна-Оби	санитарно-защитная зона (согласно СанПиН 2.2.1/2.1.1.1200-03)
5	Пищевая промышленность, машиностроение	экономический центр г. Славгорода	в соответствии с технико-экономическим обоснованием	городской округ - г. Славгород	санитарно-защитная зона (согласно СанПиН 2.2.1/2.1.1.1200-03)
6	Аграрное машиностроение, пищевая промышленность	экономический центр г. Рубцовска	в соответствии с технико-экономическим обоснованием	городской округ - г. Рубцовск	санитарно-защитная зона (согласно СанПиН 2.2.1/2.1.1.1200-03)
7	Транспортное машиностроение, энергетическое машиностроение, пищевая промышленность	Северо-Восточная зона экономического роста	в соответствии с технико-экономическим обоснованием	городские округа (г. Барнаул, г. Алейск, г. Новоалтайск,	санитарно-защитная зона (согласно СанПиН 2.2.1/2.1.1.1200-03)

1	2	3	4	5	6
	ность, обслуживающие отрасли, финансовая сфера, транспорт и логистика, научные исследования			г. Заринск), Алейский, Заринский, Залесовский, Калманский, Кытмановский, Косихинский, Павловский, Первомайский, Ребрихинский, Тальменский, Тогульский, Топчихинский, Троицкий, Усть-Пристанский, Усть-Калманский, Шелаболихинский районы	
8	Энергетическое машиностроение, фармацевтическая промышленность, пищевая промышленность, транспорт, научные исследования, туризм и рекреация	Юго-Восточная зона экономического роста	в соответствии с технико-экономическим обоснованием	городские округа (г. Бийск, г. Белокуриха), Быстроистокский, Ельцовский, Зональный, Солтонский, Бийский,	санитарно-защитная зона (согласно СанПиН 2.2.1/2.1.1.1200-03)

1	2	3	4	5	6
				Красногорский, Советский, Алтайский, Петропавловский, Солонешенский, Смоленский, Целинный районы	
9	Туризм и рекреация, добыча полезных ископаемых, аграрное машиностроение, пищевая промышленность	Южная зона экономического роста	в соответствии с технико-экономическим обоснованием	городской округ - г. Рубцовск, Волчихинский, Егорьевский, Змеиногорский, Курьинский, Краснощековский, Локтевский, Михайловский, Новичихинский, Поспелихинский, Рубцовский, Третьяковский, Чарышский, Угловский,	санитарно-защитная зона (согласно СанПиН 2.2.1/2.1.1.1200-03)



1	2	3	4	5	6
				Шипуновский районы	
10	Сельское хозяйство, пищевая промышленность, туризм и рекреация	Северо-Западная зона экономического роста	в соответствии с технико-экономическим обоснованием	городские округа (г. Яровое, г. Камень-на-Оби, г. Славгород), Баевский, Благовещенский, Бурлинский, Завьяловский, Ключевский, Кулундинский, Крутихинский, Мамонтовский, Немецкий национальный, Панкрушихинский, Романовский, Родинский, Суетский, Тюменцевский, Табунский, Хабарский районы	санитарно-защитная зона (согласно СанПиН 2.2.1/2.1.1.1200-03)

# СХЕМА ТЕРРИТОРИАЛЬНОГО ПЛАНИРОВАНИЯ АЛТАЙСКОГО КРАЯ

## ПОЛОЖЕНИЕ О ТЕРРИТОРИАЛЬНОМ ПЛАНИРОВАНИИ

### Карта планируемого размещения объектов транспортной инфраструктуры краевого значения

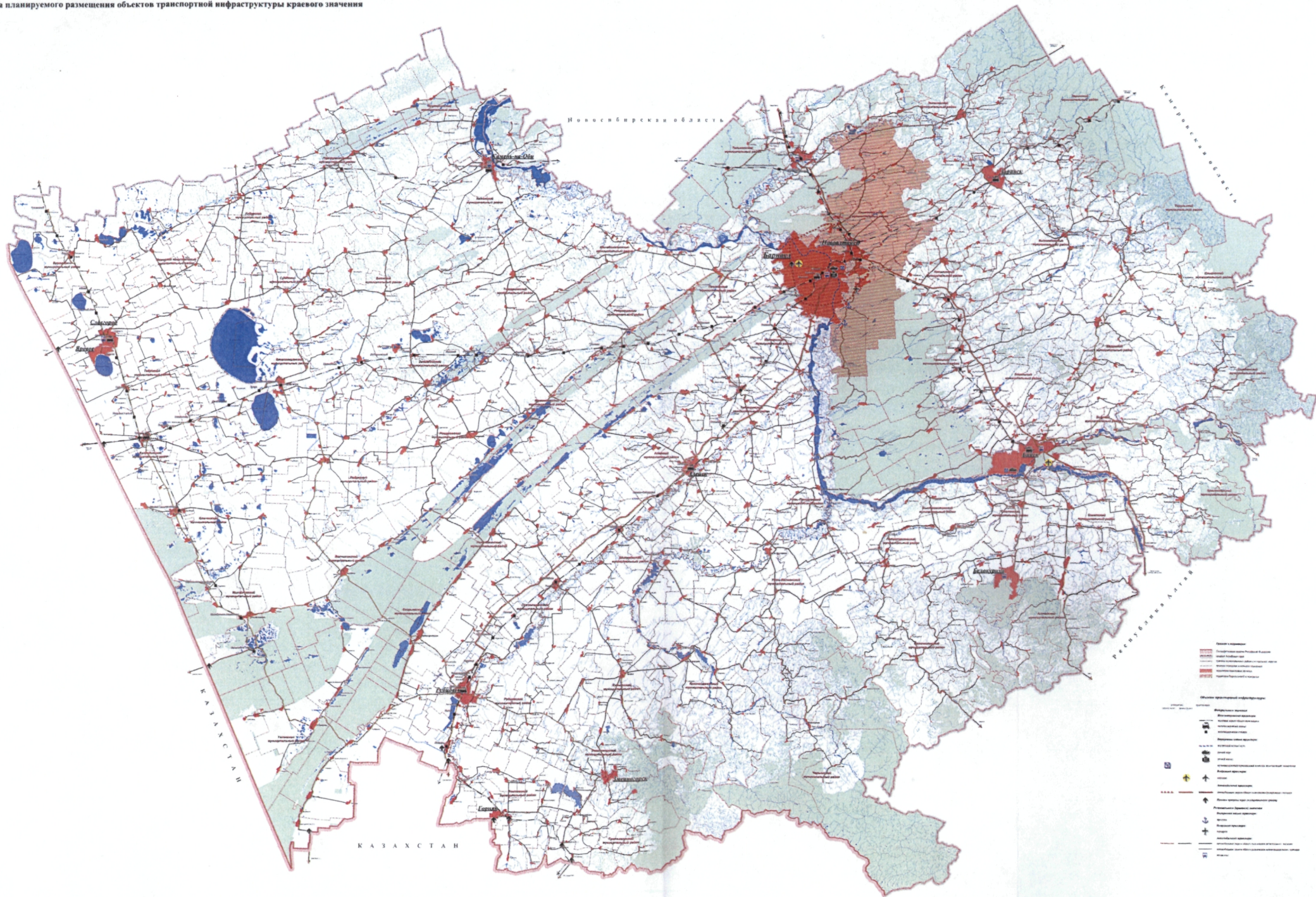


СХЕМА ТЕРРИТОРИАЛЬНОГО ПЛАНИРОВАНИЯ АЛТАЙСКОГО КРАЯ  
ПОЛОЖЕНИЕ О ТЕРРИТОРИАЛЬНОМ ПЛАНИРОВАНИИ  
Карта планируемого размещения объектов инженерной инфраструктуры краевого значения

