

ЗАКОН
Алтайского края

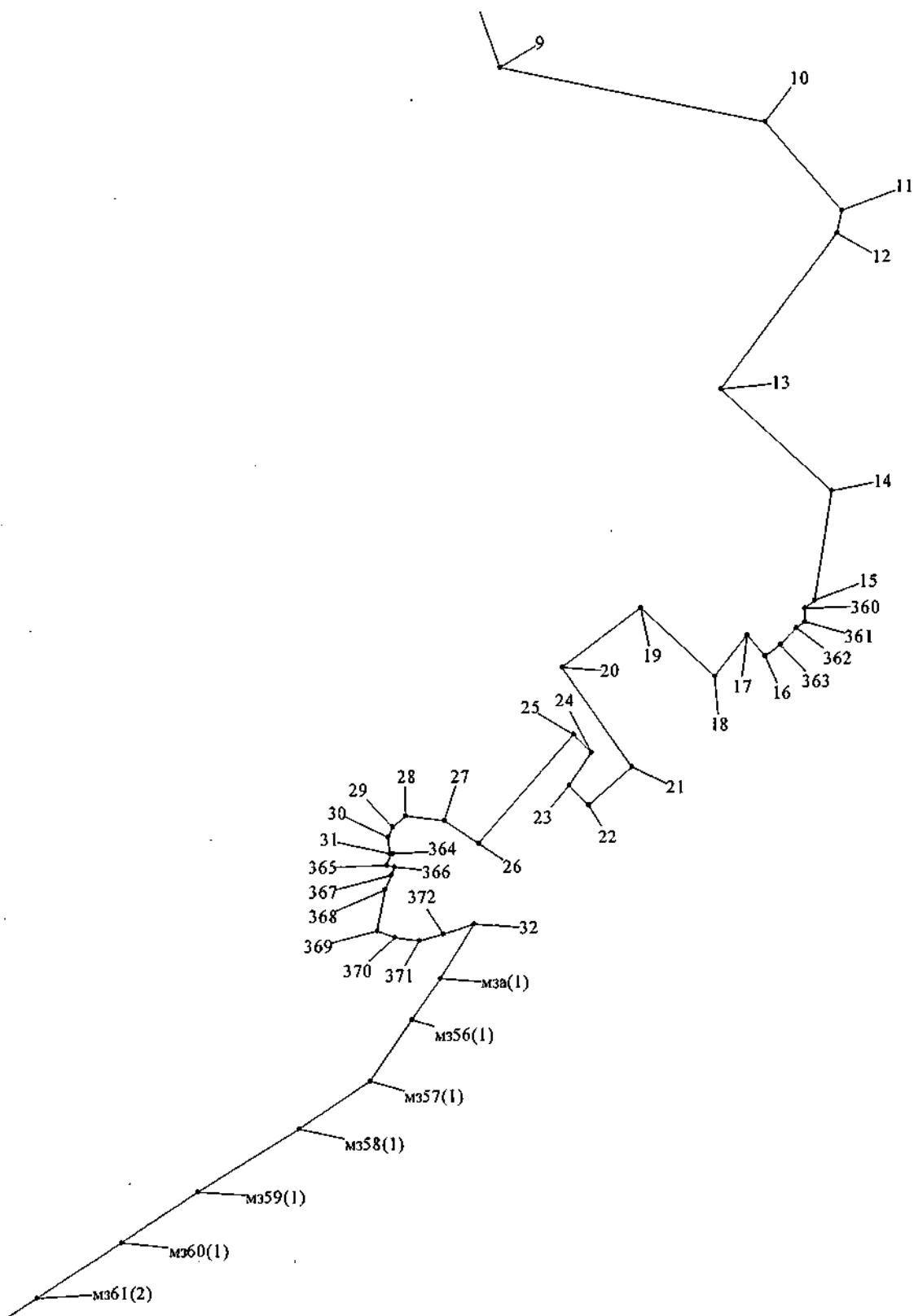
**О внесении изменений в приложение 13 к закону
Алтайского края «О статусе и границах муниципальных и
административно-территориальных образований
Тальменского района Алтайского края»**

Статья 1

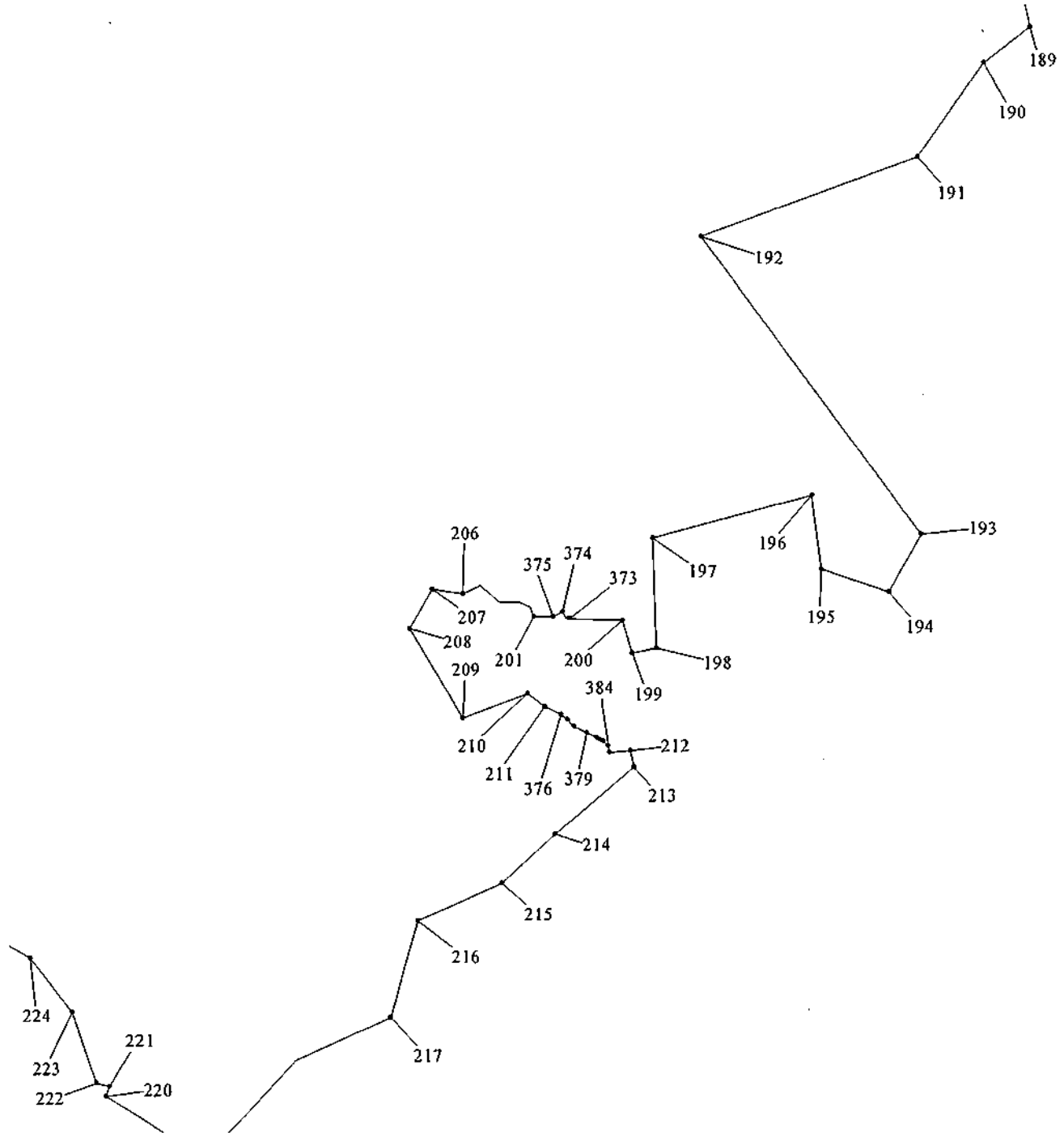
Внести в приложение 13 к закону Алтайского края от 2 июля 2008 года № 54-ЗС «О статусе и границах муниципальных и административно-территориальных образований Тальменского района Алтайского края» (Сборник законодательства Алтайского края, 2008, № 147, часть V; 2011, № 187, часть I) следующие изменения:

- 1) лист 8 изложить в следующей редакции:

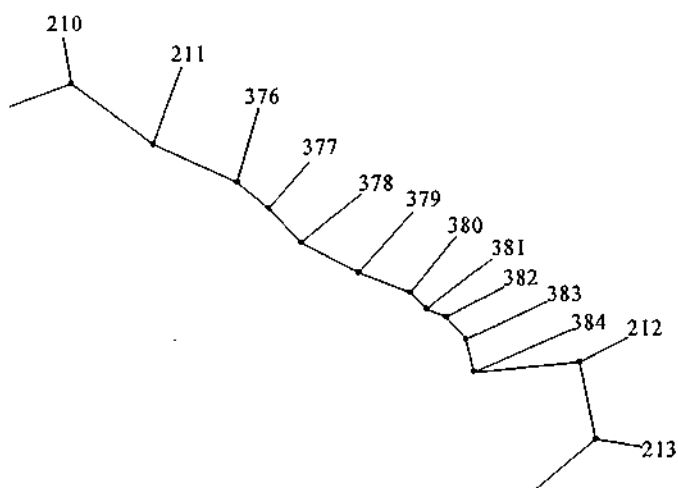
«Лист 8



2) лист 25 изложить в следующей редакции:
«Лист 25



Выноска участка границы от 210 до 213



3) в таблице «Геодетические данные»:
а) строки 182-188

«14	15	262.5	ЮЗ:9°2'59"	по лесу
15	16	119.7	ЮЗ:52°47'39"	
16	17	55.0	СЗ:41°8'49"	между лесом и кладбищем»
17	18	150.0	ЮЗ:39°43'55"	
18	19	209.9	СЗ:34°34'29"	
19	20	200.0	ЮЗ:53°56'48"	
20	21	250.0	ЮВ:35°2'45"	

заменить строками

«14	15	222.6	ЮЗ:9°2'53"	по лесу
15	360	26.4	ЮЗ:55°56'55"	с левой стороны застроенной территории села Первомайское
360	361	27.3	ЮЗ:1°21'52"	
361	362	21.9	ЮЗ:48°44'34"	
362	363	45.5	ЮЗ:45°34'41"	
363	16	38.1	ЮЗ:52°8'51"	
16	17	55.0	СЗ:41°8'59"	по лесу
17	18	104.8	ЮЗ:39°43'15"	по границе кладбища»;
18	19	202.5	СЗ:46°58'54"	
19	20	200.0	ЮЗ:53°56'56"	
20	21	250.0	ЮВ:35°2'48"	

б) строки 196-199

«28	29	131.7	ЮЗ:7°0'3"	между лесом и застроенной территорией села Первомайское»
29	30	77.4	ЮЗ:11°58'28"	
30	31	78.8	ЮВ:81°38'6"	
31	32	91.7	СВ:90°0'0"	

заменить строками

«28	29	36.1	ЮЗ:49°55'49"	с левой стороны застроенной территории села Первомайское
29	30	22.4	ЮЗ:24°14'18"	

30	31	31.9	ЮВ:4°11'31"	с левой стороны застроенной территории села Первомайское»;
31	364	3.2	ЮВ:69°46'31"	
364	365	23.3	ЮЗ:20°3'17"	
365	366	15.0	ЮВ:69°57'29"	
366	367	17.3	ЮЗ:20°3'24"	
367	368	32.0	ЮЗ:20°51'36"	
368	369	85.2	ЮЗ:12°8'52"	
369	370	39.1	ЮВ:70°57'31"	
370	371	50.5	ЮВ:84°3'16"	
371	372	51.8	СВ:75°38'10"	
372	32	64.1	СВ:71°36'27"	

в) строки 390 и 391

«199	200	220.6	СЗ:15°32'57"	по лесу»
200	201	589.2	СЗ:87°27'7"	

заменить строками

«199	200	220.6	СЗ:15°32'58"	по лесу и кормовым угодьям вдоль реки Кислухи
200	373	370.8	СЗ:87°27'9"	
373	374	43.7	СЗ:31°5'23"	по границе между лесом и личным подсобным хозяйством
374	375	70.0	ЮЗ:61°14'59"	
375	201	134.3	СЗ:87°27'26"	по лесу и кормовым угодьям»;

г) строки 396-398

«209	210	518.8	СВ:69°37'56"	по пастбищу, далее по лесу
210	211	192.7	ЮВ:57°14'45"	по пастбищу
211	212	534.5	ЮВ:57°54'36"	по пастбищу, далее по лесу»

заменить строками

«209	210	453.1	СВ:69°38'3"	по кормовым угодьям вдоль леса
210	211	135.8	ЮВ:54°28'32"	
211	376	123.3	ЮВ:64°47'16"	
376	377	52.7	ЮВ:50°28'47"	по полевой дороге между лесом и садоводческим товариществом «Локомотив»
377	378	63.0	ЮВ:45°24'41"	
378	379	86.6	ЮВ:61°39'16"	
379	380	73.4	ЮВ:69°5'21"	
380	381	29.3	ЮВ:45°54'45"	
381	382	27.9	ЮВ:67°26'48"	
382	383	40.0	ЮВ:42°1'9"	по кормовым угодьям вдоль леса».
383	384	44.8	ЮВ:13°50'38"	
384	212	140.7	СВ:83°41'37"	

Статья 2

Настоящий Закон вступает в силу со дня его официального опубликования.

Губернатор Алтайского края

В.П. Томенко

г. Барнаул

26 декабря 2018 года

№ 115-ЗС