



АДМИНИСТРАЦИЯ АЛТАЙСКОГО КРАЯ

ГЛАВНОЕ УПРАВЛЕНИЕ ПРИРОДНЫХ РЕСУРСОВ И ЭКОЛОГИИ АЛТАЙСКОГО КРАЯ

П Р И К А З

30 июля 2015 г.

№ 1839

г. Барнаул

О внесении изменений в приказ управления природных ресурсов и охраны окружающей среды Алтайского края от 25.07.2012 № 71

П р и к а з ы в а ю:

1. Внести в приказ управления природных ресурсов и охраны окружающей среды Алтайского края от 25.07.2012 № 71 «Об утверждении Административного регламента предоставления государственной услуги по выдаче разрешений на выбросы вредных (загрязняющих) веществ в атмосферный воздух стационарными источниками на объектах хозяйственной деятельности, не подлежащих федеральному государственному экологическому надзору» (в редакции от 04.12.2012 № 132, от 10.10.2013 № 116, от 15.04.2014 № 189, от 17.10.2014 № 576, от 09.02.2015 № 88, от 15.04.2015 № 346) следующие изменения:

в Административном регламенте предоставления государственной услуги по выдаче разрешений на выбросы вредных (загрязняющих) веществ в атмосферный воздух стационарными источниками на объектах хозяйственной деятельности, не подлежащих федеральному государственному экологическому надзору, утвержденном указанным приказом:

в разделе 1 «Общие положения»:

абзац второй пункта 1.3 изложить в следующей редакции:

«предельно допустимый выброс - норматив выброса вредного (загрязняющего) вещества в атмосферный воздух, который определяется как объем или масса химического вещества либо смеси химических веществ, микроорганизмов, иных веществ, как показатель активности радиоактивных веществ, допустимый для выброса в атмосферный воздух стационарным источником и (или) совокупностью стационарных источников, и при соблюдении которого обеспечивается выполнение требований в области охраны атмосферного воздуха»;

в разделе 2 «Стандарт предоставления государственной услуги»:

пункт 2.2 дополнить абзацем тринадцать следующего содержания:

«При предоставлении государственной услуги запрещено требовать от

заявителя осуществления действий, в том числе согласований, необходимых для получения государственной услуги и связанных с обращением в иные государственные органы, организации, за исключением получения услуг, включенных в перечень услуг, которые являются необходимыми и обязательными для предоставления государственных услуг, утвержденный нормативным правовым актом Алтайского края.»;

в разделе 3 «Состав, последовательность и сроки выполнения административных процедур, требования к порядку их выполнения»:

в пункте 3.2:

в абзаце седьмом слова «утверждение распоряжения» заменить словами «издание приказа»;

в абзаце девятом слово «отправление» исключить;

в абзаце втором пункта 3.2.5 слово «распоряжения» заменить словом «приказа»;

в пункте 3.3.1 слова «По запросу Заявителя один экземпляр заявления с отметкой о дате приёма вручается Заявителю.» заменить словами «Копия заявления с отметкой о дате приема документов вручается Заявителю или его уполномоченному представителю в случае личного обращения.»;

в пункте 3.3.4 слова «лично в руки, либо отправкой по почте (заказным письмом с уведомлением о вручении) в срок, не превышающий 10 рабочих дней со дня регистрации Заявления» заменить словами «, оформленной в соответствии с действующим законодательством»;

приложения 4, 5, 6-1 к административному регламенту изложить в новой редакции в соответствии с приложениями 1-3 к настоящему приказу.

2. Контроль за исполнением настоящего приказа возложить на заместителя начальника Главного управления, начальника управления природных ресурсов и нормирования Бротцмана В.Р.

Заместитель начальника
Главного управления



Е.Д. Чекалина

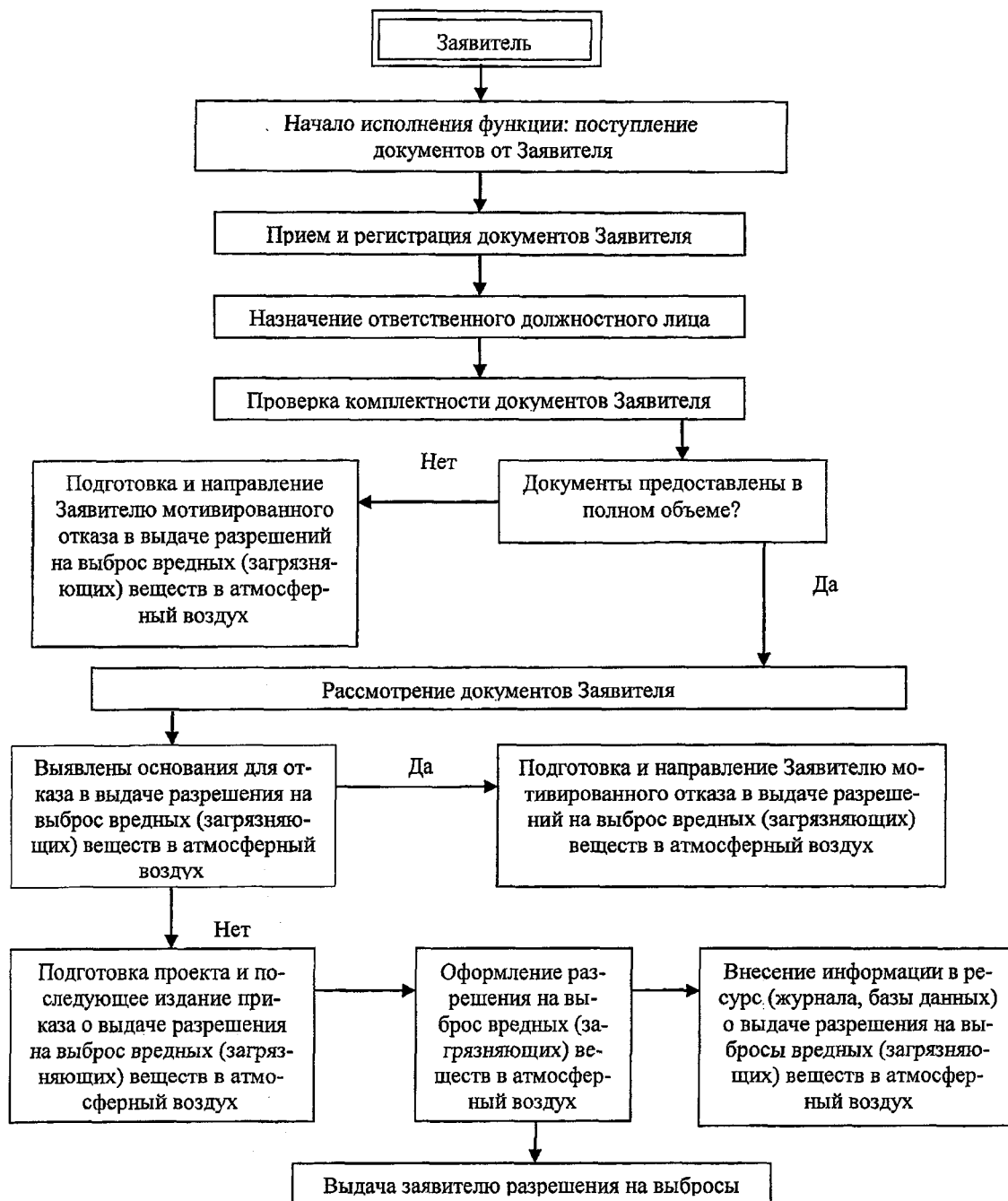
Приложение № 1

к приказу Главного управления природных ресурсов и экологии Алтайского края от 20.11.2015 г. №1839

Приложение № 4
к Административному регламенту

Блок-схема

последовательности действий при исполнении административной процедуры по выдаче разрешения на выброс вредных (загрязняющих) веществ в атмосферный воздух



Приложение № 2

к приказу Главного управления природных ресурсов и экологии Алтайского края от 30.11 2015 г. № 1339

Приложение № 5
к Административному регламенту



**АДМИНИСТРАЦИЯ
АЛТАЙСКОГО КРАЯ**

**ГЛАВНОЕ УПРАВЛЕНИЕ ПРИРОДНЫХ
РЕСУРСОВ И ЭКОЛОГИИ
АЛТАЙСКОГО КРАЯ**

ул. Чкалова, 230 г. Барнаул, 656035,
телефон 29-67-68, факс 29-67-80
e-mail: mail@altaipriroda.ru

Наименование Заявителя
Почтовый адрес Заявителя

№ _____

ОБРАЗЕЦ

Письмо

об отказе в выдаче разрешения на выбросы вредных
(загрязняющих) веществ в атмосферный воздух

Настоящим Главное управление природных ресурсов и экологии Алтайского края информирует Вас о том, что принято решение об отказе в выдаче разрешения на выбросы вредных (загрязняющих) веществ в атмосферный воздух по следующим основаниям:

_____ (перечисление конкретных оснований для отказа)

Подпись руководителя _____ Ф.И.О.

Фамилия и телефон ответственного исполнителя

Приложение № 3

к приказу Главного управления природных ресурсов и экологии Алтайского края от 30.11 2015 г. № 1339

Приложение № 6-1
к Административному регламенту

ОБРАЗЕЦ



АДМИНИСТРАЦИЯ АЛТАЙСКОГО КРАЯ
ГЛАВНОЕ УПРАВЛЕНИЕ ПРИРОДНЫХ РЕСУРСОВ
И ЭКОЛОГИИ АЛТАЙСКОГО КРАЯ

Экз. N ____

Разрешение N _____
на выброс вредных (загрязняющих) веществ в атмосферный воздух

На основании приказа от « ____ » ____ 20 ____ г. № _____

Наименование юридического лица или индивидуального предпринимателя
Юридический адрес
Адрес промплощадки
ОГРН
ИНН

для юридического лица - полное наименование, организационно-правовая форма, место нахождения, государственный регистрационный номер записи о создании юридического лица; для индивидуального предпринимателя - фамилия, имя и (в случае, если имеется) отчество индивидуального предпринимателя, место его жительства, данные документа, удостоверяющего его личность, основной государственный регистрационный номер записи о государственной регистрации индивидуального предпринимателя; идентификационный номер налогоплательщика

разрешается в период с _____ по _____
осуществлять выбросы вредных (загрязняющих) веществ в атмосферный воздух.

Перечень и количество вредных (загрязняющих) веществ, разрешенных к выбросу в атмосферный воздух стационарными источниками, расположенными на промплощадке

наименования отдельных производственных территорий

указаны в приложениях (на ____ листах) к настоящему разрешению, являющихся его неотъемлемой частью.

Дата выдачи разрешения: _____

**Начальник Главного
управления**
(или должностное лицо, его замещающее)

М.П.

_____ / _____
подпись

_____ / _____
Ф.И.О.