



**МИНИСТЕРСТВО
ПРИРОДНЫХ РЕСУРСОВ И ЭКОЛОГИИ
АЛТАЙСКОГО КРАЯ
(Минприроды Алтайского края)**

П Р И К А З

01 февраля 2024 г.

№ 45

г. Барнаул

**Об установлении зон санитарной охраны подземного источника
питьевого и хозяйственно-бытового водоснабжения
ООО «Новоалтайский перерабатывающий завод»
(город Новоалтайск, Алтайский край)**

В соответствии со статьей 106 Земельного кодекса Российской Федерации, статьей 18 Федерального закона от 30.03.1999 № 52-ФЗ «О санитарно-эпидемиологическом благополучии населения», постановлением Администрации Алтайского края от 31.05.2010 № 233 «О Порядке установления, изменения и прекращения существования зон санитарной охраны источников питьевого и хозяйственно-бытового водоснабжения», санитарно-эпидемиологическим заключением от 17.04.2020 № 22.01.14.000.Т.000353.04.20, выданным Управлением Федеральной службы по надзору в сфере защиты прав потребителей и благополучия человека по Алтайскому краю, **п р и к а з ы в а ю**:

1. Установить зоны санитарной охраны подземного источника питьевого и хозяйственно-бытового водоснабжения ООО «Новоалтайский перерабатывающий завод» (город Новоалтайск, Алтайский край) в соответствии с проектом зон санитарной охраны действующего водозабора ООО «НПЗ» на юго-восточной окраине города Новоалтайска, Алтайского края, РФ, разработанным ООО «Алтайский центр экологии и аудита» в 2020 году:

первый пояс для скважины № 1/2000 размером 11x11 метров (от скважины: на северо-запад 11 метров, на северо-восток 11 метров, на юго-восток 11 метров, на юго-запад 11 метров) согласно приложению 1;

второй пояс для скважины № 1/2000 размером 118x121 метр (вверх по потоку 74 метра, вниз по потоку 47 метров) согласно приложению 2;

третий пояс для скважины № 1/2000 размером 518x1250 метров (вверх по потоку 1163 метра, вниз по потоку 87 метров) согласно приложению 3.

2. Правообладателем (собственником) подземного источника водоснабжения, обязанным возместить убытки, причиненные в связи с установлением зон санитарной охраны источника питьевого и хозяйственно-

бытового водоснабжения, является ООО «Новоалтайский перерабатывающий завод» (ИНН 2208015176, ОГРН 1072208005264).

Требование о возмещении убытков может быть направлено лицами, указанными в пункте 2 статьи 57.1 Земельного кодекса Российской Федерации, правообладателю сооружения, в связи с размещением которого принято решение об установлении зон санитарной охраны подземного источника питьевого и хозяйственно-бытового водоснабжения, в срок не более чем пять лет со дня установления, либо со дня, когда указанные лица узнали или должны были узнать об установлении зон санитарной охраны подземного источника питьевого и хозяйственно-бытового водоснабжения.

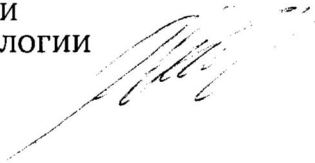
3. Отделу водных ресурсов управления природных ресурсов и нормирования Министерства природных ресурсов и экологии Алтайского края направить:

комплект документов в филиал ППК «Роскадастр» по Алтайскому краю для внесения сведений в Единый государственный реестр недвижимости (далее – «ЕГРН»);

после внесения сведений в ЕГРН, копию настоящего приказа и XML-файлы в администрации города Новоалтайска, Первомайского района Алтайского края и в федеральный орган государственной власти, уполномоченный на ведение государственного водного реестра.

4. Настоящий приказ подлежит опубликованию на «Официальном интернет-портале правовой информации» (www.pravo.gov.ru).

Временно исполняющий обязанности
министра природных ресурсов и экологии
Алтайского края



А.Н. Стрелковский

ПРИЛОЖЕНИЕ 1

к приказу Министерства
природных ресурсов и
экологии Алтайского края
от 01.02.2024 № 45

Первый пояс зон санитарной охраны подземного источника
питьевого и хозяйственно-бытового водоснабжения
для скважины № 1/2000

Сведения об объекте

№ п/п	Характеристики объекта	Описание характеристик
1	2	3
1	Местоположение объекта	Алтайский край, город Новоалтайск
2	Площадь объекта ± величина погрешности определения площади ($P \pm \Delta P$)	484 м ² +/- 77 м ²
3	Иные характеристики объекта	Ограничения использования территории в границах первого пояса зон санитарной охраны источника питьевого и хозяйственно-бытового водоснабжения установлены пунктом 3.2.1 СанПиН 2.1.4.1110-02 «Зоны санитарной охраны источников водоснабжения и водопроводов питьевого назначения», утвержденных постановлением Главного государственного санитарного врача РФ от 14.03.2002 № 10. Владелец водозаборного сооружения обеспечивает выполнение установленных ограничений.

Сведения о местоположении границ объекта

1. Система координат <u>МСК-22, зона 3</u>					
2. Сведения о характерных точках границ объекта					
Обозначение характерных точек границ	Координаты, м		Метод определения координат характерной точки	Средняя квадратическая погрешность положения характерной точки (Mt), м	Описание обозначения точки на местности (при наличии)
	X	Y			
1	2	3	4	5	6
1	606814,64	3201423,70	Картометрический	1,0	—
2	606821,07	3201444,74	Картометрический	1,0	—
3	606800,03	3201451,17	Картометрический	1,0	—
4	606793,59	3201430,14	Картометрический	1,0	—
1	606814,64	3201423,70	Картометрический	1,0	—
3. Сведения о характерных точках части (частей) границы объекта					
1	2	3	4	5	6
—	—	—	—	—	—

Сведения о местоположении измененных (уточненных) границ объекта

1. Система координат _____							
2. Сведения о характерных точках границ объекта							
Обозначение характерных точек границы	Существующие координаты, м		Измененные (уточненные) координаты, м		Метод определе- ния координат характер- ной точки	Средняя квадрати- ческая погреш- ность положения характер- ной точки (Mt), м	Описание обозначе- ния точки на местности (при наличии)
	X	Y	X	Y			
1	2	3	4	5	6	7	8
—	—	—	—	—	—	—	—
3. Сведения о характерных точках части (частей) границы объекта							
1	2	3	4	5	6	7	8
—	—	—	—	—	—	—	—

План границ объекта



Условные обозначения:

- обозначение зоны санитарной охраны первого пояса скважины действующего водозабора, зоны с особыми условиями использования территории
- 1 - наименование поворотной точки границы зоны с особыми условиями использования территории
- обозначение границы земельного участка, сведения о котором внесены в ЕГРН
- обозначение границы кадастрового квартала

22:69:030403:181 обозначение кадастрового номера земельного участка

22:69:030403 - номер кадастрового квартала

Кадастровый инженер Орлова Ю.А. 13.11.2020г.



ПРИЛОЖЕНИЕ 2

к приказу Министерства
природных ресурсов и
экологии Алтайского края
от 01.02.2024 № 25

Второй пояс зон санитарной охраны подземного источника
питьевого и хозяйственно-бытового водоснабжения
для скважины № 1/2000

Сведения об объекте

№ п/п	Характеристики объекта	Описание характеристик
1	2	3
1	Местоположение объекта	Алтайский край, город Новоалтайск
ск	Площадь объекта \pm величина погрешности определения площади ($P \pm \Delta P$)	11311 м ² +/- 372 м ²
3	Иные характеристики объекта	Ограничения использования территории в границах второго пояса зон санитарной охраны источника питьевого и хозяйственно-бытового водоснабжения установлены пунктами 3.2.2, 3.2.3 СанПиН 2.1.4.1110-02 «Зоны санитарной охраны источников водоснабжения и водопроводов питьевого назначения», утвержденных постановлением Главного государственного санитарного врача РФ от 14.03.2002 № 10. Владельцы объектов, расположенных в границе второго пояса зон санитарной охраны, обеспечивают выполнение установленных ограничений в целях исключения отрицательного влияния на качество воды подземного источника водоснабжения.

Сведения о местоположении границ объекта

1. Система координат <u>МСК-22, зона 3</u>					
2. Сведения о характерных точках границ объекта					
Обозначение характерных точек границ	Координаты, м		Метод определения координат характерной точки	Средняя квадратическая погрешность положения характерной точки (Mt), м	Описание обозначения точки на местности (при наличии)
	X	Y			
1	2	3	4	5	6
1	606851,87	3201404,54	Картометрический	1,0	—
2	606857,74	3201412,07	Картометрический	1,0	—
3	606861,6	3201419,84	Картометрический	1,0	—
4	606863,87	3201427,52	Картометрический	1,0	—
5	606865,04	3201436,16	Картометрический	1,0	—
6	606865,44	3201448,85	Картометрический	1,0	—
7	606863,89	3201461,46	Картометрический	1,0	—

8	606860,90	3201472,21	Картометрический	1,0	—
9	606857,40	3201479,98	Картометрический	1,0	—
10	606853,46	3201486,73	Картометрический	1,0	—
11	606848,29	3201493,43	Картометрический	1,0	—
12	606842,73	3201498,66	Картометрический	1,0	—
13	606837,36	3201502,65	Картометрический	1,0	—
14	606831,68	3201505,81	Картометрический	1,0	—
15	606825,15	3201508,29	Картометрический	1,0	—
16	606819,77	3201509,56	Картометрический	1,0	—
17	606813,55	3201510,35	Картометрический	1,0	—
18	606807,92	3201510,16	Картометрический	1,0	—
19	606801,73	3201509,41	Картометрический	1,0	—
20	606794,80	3201507,52	Картометрический	1,0	—
21	606788,99	3201505,23	Картометрический	1,0	—
22	606782,27	3201501,58	Картометрический	1,0	—
23	606777,07	3201497,96	Картометрический	1,0	—
24	606771,55	3201493,35	Картометрический	1,0	—
25	606765,36	3201486,58	Картометрический	1,0	—
26	606760,84	3201480,64	Картометрический	1,0	—
27	606756,70	3201474,03	Картометрический	1,0	—
28	606753,43	3201467,13	Картометрический	1,0	—
29	606750,53	3201460,16	Картометрический	1,0	—
30	606748,49	3201453,18	Картометрический	1,0	—
31	606746,97	3201444,29	Картометрический	1,0	—
32	606747,05	3201435,56	Картометрический	1,0	—
33	606748,25	3201429,50	Картометрический	1,0	—
34	606750,01	3201424,47	Картометрический	1,0	—
35	606752,71	3201418,71	Картометрический	1,0	—
36	606756,35	3201413,31	Картометрический	1,0	—
37	606760,87	3201407,95	Картометрический	1,0	—
38	606765,77	3201403,48	Картометрический	1,0	—
39	606770,87	3201399,67	Картометрический	1,0	—
40	606778,34	3201395,85	Картометрический	1,0	—
41	606785,34	3201393,17	Картометрический	1,0	—
42	606795,18	3201390,43	Картометрический	1,0	—
43	606804,75	3201388,99	Картометрический	1,0	—
44	606813,71	3201388,56	Картометрический	1,0	—
45	606822,55	3201389,66	Картометрический	1,0	—
46	606830,61	3201391,71	Картометрический	1,0	—
47	606836,91	3201394,19	Картометрический	1,0	—
48	606845,30	3201399,06	Картометрический	1,0	—
1	606851,87	3201404,54	Картометрический	1,0	—
3. Сведения о характерных точках части (частей) границы объекта					
1	2	3	4	5	6
—	—	—	—	—	—

Сведения о местоположении измененных (уточненных) границ объекта

1. Система координат _____							
2. Сведения о характерных точках границ объекта							
Обозначение характерных точек границы	Существующие координаты, м		Измененные (уточненные) координаты, м		Метод определе- ния координат характер- ной точки	Средняя квадрати- ческая погреш- ность положения характер- ной точки (Mt), м	Описание обозначе- ния точки на местности (при наличии)
	X	Y	X	Y			
1	2	3	4	5	6	7	8
—	—	—	—	—	—	—	—
3. Сведения о характерных точках части (частей) границы объекта							
1	2	3	4	5	6	7	8
—	—	—	—	—	—	—	—

План границ объекта



Условные обозначения:

- обозначение зоны санитарной охраны второго пояса скважины действующего водозабора, зоны с особыми условиями использования территории
- 1 - наименование поворотной точки границы зоны с особыми условиями использования территории
- обозначение границы земельного участка, сведения о котором внесены в ЕГРН
- обозначение границы кадастрового квартала

22:69:030403:181 обозначение кадастрового номера земельного участка

22:69:030403 - номер кадастрового квартала

Кадастровый инженер Орлова Ю.А. 13.11.2020г.



ПРИЛОЖЕНИЕ 3

к приказу Министерства
природных ресурсов и
экологии Алтайского края
от 17.02.2014 № 35

Третий пояс зон санитарной охраны подземного источника
питьевого и хозяйственно-бытового водоснабжения
для скважины № 1/2000

Сведения об объекте

№ п/п	Характеристики объекта	Описание характеристик
1	2	3
1	Местоположение объекта	Алтайский край, город Новоалтайск, Первомайский район
2	Площадь объекта \pm величина погрешности определения площади ($P \pm \Delta P$)	510040 м ² +/- 2500 м ²
3	Иные характеристики объекта	Ограничения использования территории в границах третьего пояса ЗСО источника питьевого и хозяйственно-бытового водоснабжения установлены пунктом 3.2.2 СанПиН 2.1.4.1110-02 «Зоны санитарной охраны источников водоснабжения и водопроводов питьевого назначения», утвержденных постановлением Главного государственного санитарного врача РФ от 14.03.2002 № 10. Владельцы объектов, расположенных в границе третьего пояса зон санитарной охраны, обеспечивают выполнение установленных ограничений в целях исключения отрицательного влияния на качество воды подземного источника водоснабжения.

Сведения о местоположении границ объекта

1. Система координат <u>МСК-22, зона 3</u>					
2. Сведения о характерных точках границ объекта					
Обозначение характерных точек границ	Координаты, м		Метод определения координат характерной точки	Средняя квадратическая погрешность положения характерной точки (Mt), м	Описание обозначения точки на местности (при наличии)
	X	Y			
1	2	3	4	5	6
1	607043,67	3201351,72	Картометрический	1,0	—
2	607088,77	3201479,82	Картометрический	1,0	—
3	607123,09	3201584,43	Картометрический	1,0	—
4	607147,66	3201665,13	Картометрический	1,0	—
5	607178,26	3201773,99	Картометрический	1,0	—
6	607204,74	3201881,49	Картометрический	1,0	—
7	607221,60	3201954,90	Картометрический	1,0	—

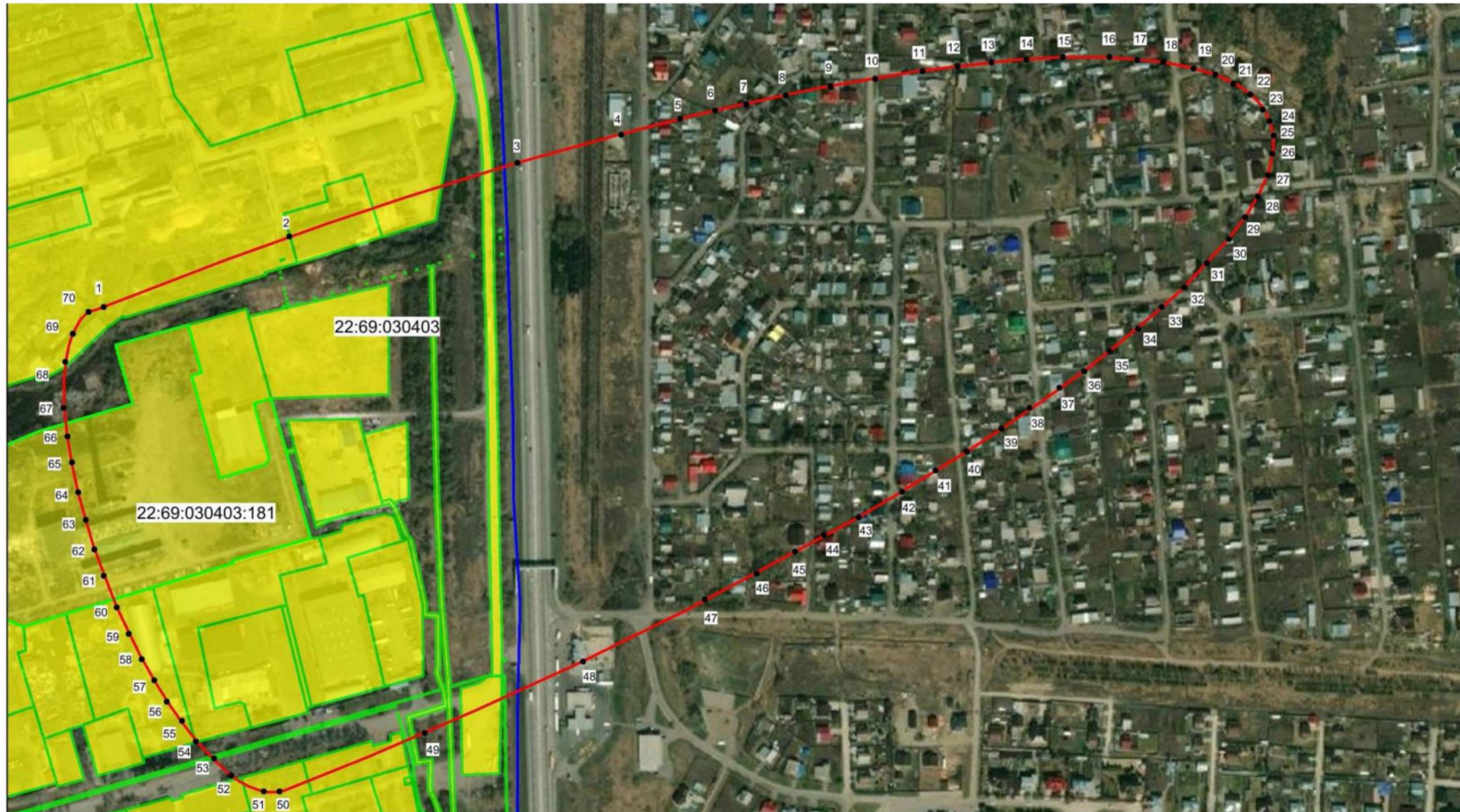
8	607237,25	3202035,50	Картометрический	1,0	—
9	607246,81	3202087,71	Картометрический	1,0	—
10	607259,99	3202182,51	Картометрический	1,0	—
11	607268,19	3202278,17	Картометрический	1,0	—
12	607269,61	3202320,60	Картометрический	1,0	—
13	607269,10	3202359,14	Картометрический	1,0	—
14	607266,42	3202393,68	Картометрический	1,0	—
15	607262,39	3202426,55	Картометрический	1,0	—
16	607256,00	3202454,96	Картометрический	1,0	—
17	607248,69	3202478,88	Картометрический	1,0	—
18	607238,91	3202498,69	Картометрический	1,0	—
19	607228,26	3202514,18	Картометрический	1,0	—
20	607215,15	3202526,27	Картометрический	1,0	—
21	607200,36	3202533,67	Картометрический	1,0	—
22	607185,40	3202536,79	Картометрический	1,0	—
23	607167,35	3202535,98	Картометрический	1,0	—
24	607149,13	3202530,88	Картометрический	1,0	—
25	607128,06	3202521,28	Картометрический	1,0	—
26	607106,90	3202508,11	Картометрический	1,0	—
27	607083,94	3202490,02	Картометрический	1,0	—
28	607036,20	3202443,73	Картометрический	1,0	—
29	607012,74	3202416,45	Картометрический	1,0	—
30	606982,19	3202377,78	Картометрический	1,0	—
31	606957,71	3202345,07	Картометрический	1,0	—
32	606925,86	3202298,18	Картометрический	1,0	—
33	606902,26	3202262,04	Картометрический	1,0	—
34	606875,59	3202218,80	Картометрический	1,0	—
35	606834,23	3202146,73	Картометрический	1,0	—
36	606814,07	3202110,74	Картометрический	1,0	—
37	606728,88	3201942,17	Картометрический	1,0	—
38	606676,53	3201828,31	Картометрический	1,0	—
39	606632,09	3201723,60	Картометрический	1,0	—
40	606588,99	3201615,95	Картометрический	1,0	—
41	606557,11	3201530,48	Картометрический	1,0	—
42	606555,54	3201521,66	Картометрический	1,0	—
43	606555,90	3201512,09	Картометрический	1,0	—
44	606558,69	3201503,37	Картометрический	1,0	—
45	606562,14	3201495,11	Картометрический	1,0	—
46	606567,55	3201485,61	Картометрический	1,0	—
47	606575,48	3201475,20	Картометрический	1,0	—
48	606587,15	3201463,14	Картометрический	1,0	—
49	606598,03	3201452,86	Картометрический	1,0	—
50	606610,05	3201442,39	Картометрический	1,0	—
51	606628,71	3201428,51	Картометрический	1,0	—
52	606645,62	3201416,95	Картометрический	1,0	—
53	606668,10	3201403,57	Картометрический	1,0	—
54	606695,81	3201388,75	Картометрический	1,0	—
55	606719,89	3201377,22	Картометрический	1,0	—
56	606744,51	3201366,43	Картометрический	1,0	—

57	606774,68	3201355,05	Картометрический	1,0	—
58	606804,53	3201344,73	Картометрический	1,0	—
59	606833,24	3201336,53	Картометрический	1,0	—
60	606858,69	3201330,02	Картометрический	1,0	—
61	606887,31	3201324,28	Картометрический	1,0	—
62	606916,01	3201319,97	Картометрический	1,0	—
63	606941,89	3201317,86	Картометрический	1,0	—
64	606956,57	3201317,30	Картометрический	1,0	—
65	606977,57	3201318,22	Картометрический	1,0	—
66	606993,89	3201320,16	Картометрический	1,0	—
67	607007,89	3201322,94	Картометрический	1,0	—
68	607020,37	3201327,52	Картометрический	1,0	—
69	607034,55	3201336,01	Картометрический	1,0	—
70	607041,42	3201343,62	Картометрический	1,0	—
1	607043,67	3201351,72	Картометрический	1,0	—
3. Сведения о характерных точках части (частей) границы объекта					
1	2	3	4	5	6
—	—	—	—	—	—

Сведения о местоположении измененных (уточненных) границ объекта

1. Система координат _____							
2. Сведения о характерных точках границ объекта							
Обозначение характерных точек границы	Существующие координаты, м		Измененные (уточненные) координаты, м		Метод определения координат характерной точки	Средняя квадратическая погрешность положения характерной точки (Mt), м	Описание обозначения точки на местности (при наличии)
	X	Y	X	Y			
1	2	3	4	5	6	7	8
—	—	—	—	—	—	—	—
3. Сведения о характерных точках части (частей) границы объекта							
1	2	3	4	5	6	7	8
—	—	—	—	—	—	—	—

План границ объекта



Условные обозначения:

- обозначение зоны санитарной охраны третьего пояса скважины действующего водозабора, зоны с особыми условиями использования территории
- 1 - наименование поворотной точки границы зоны с особыми условиями использования территории
- обозначение границы земельного участка, сведения о котором внесены в ЕГРН
- обозначение границы кадастрового квартала

22:69:030403:181 обозначение кадастрового номера земельного участка

22:69:030403 - номер кадастрового квартала

Кадастровый инженер Орлова Ю.А. 13.11.2020г

