



**МИНИСТЕРСТВО
ПРИРОДНЫХ РЕСУРСОВ И ЭКОЛОГИИ
АЛТАЙСКОГО КРАЯ
(Минприроды Алтайского края)**

П Р И К А З

27 апреля 2024г.

№ 496

г. Барнаул

Об установлении зон санитарной охраны подземного источника питьевого и хозяйственно-бытового водоснабжения ООО «Логовское» (село Логовское, Первомайский район, Алтайский край)

В соответствии со статьей 106 Земельного кодекса Российской Федерации, статьей 18 Федерального закона от 30.03.1999 № 52-ФЗ «О санитарно-эпидемиологическом благополучии населения», постановлением Администрации Алтайского края от 31.05.2010 № 233 «О Порядке установления, изменения и прекращения существования зон санитарной охраны источников питьевого и хозяйственно-бытового водоснабжения», санитарно-эпидемиологическим заключением от 21.12.2023 № 22.01.14.000.Т.001116.12.23, выданным Управлением Федеральной службы по надзору в сфере защиты прав потребителей и благополучия человека по Алтайскому краю, приказываю:

1. Установить зоны санитарной охраны подземного источника питьевого и хозяйственно-бытового водоснабжения ООО «Логовское» (село Логовское, Первомайский район, Алтайский край) в соответствии с проектом зон санитарной охраны действующего водозабора ООО «Логовское» в Первомайском районе Алтайского края, разработанным ООО «Сибирский центр экологии и аудита» в 2023 году:

первый пояс для скважины № 597 размером 60х60 метров (радиусом 30 метров от скважины) согласно приложению 1;

второй пояс для скважины № 597 размером 157х142 метра (вверх по потоку 111 метров, вниз по потоку 46 метров) согласно приложению 2;

третий пояс для скважины № 597 размером 2506х406 метров (вверх по потоку 2449 метров, вниз по потоку 57 метров) согласно приложению 3.

2. Правообладателем (собственником) подземного источника водоснабжения, обязанным возместить убытки, причиненные в связи с установлением зон санитарной охраны источника питьевого и хозяйственно-бытового водоснабжения, является ООО «Логовское» (ИНН 2263027253,

ОГРН 1142208000406).

Требование о возмещении убытков может быть направлено лицами, указанными в пункте 2 статьи 57.1 Земельного кодекса Российской Федерации, правообладателю сооружения, в связи с размещением которого принято решение об установлении зон санитарной охраны подземного источника питьевого и хозяйственно-бытового водоснабжения, в срок не более чем пять лет со дня установления, либо со дня, когда указанные лица узнали или должны были узнать об установлении зон санитарной охраны подземного источника питьевого и хозяйственно-бытового водоснабжения.

3. Отделу водных ресурсов управления природных ресурсов и нормирования Министерства природных ресурсов и экологии Алтайского края направить:

комплект документов в филиал ППК «Роскадастр» по Алтайскому краю для внесения сведений в Единый государственный реестр недвижимости (далее – «ЕГРН»);

после внесения сведений в ЕГРН, копию настоящего приказа и XML-файлы в администрацию Первомайского района Алтайского края и в федеральный орган государственной власти, уполномоченный на ведение государственного водного реестра.

4. Настоящий приказ подлежит опубликованию на «Официальном интернет-портале правовой информации» (www.pravo.gov.ru).

Временно исполняющий обязанности
министра природных ресурсов
и экологии Алтайского края



А.Н. Стрелковский

ПРИЛОЖЕНИЕ 1

к приказу Министерства
природных ресурсов и
экологии Алтайского края
от 27.04.2024 № 496

Первый пояс зон санитарной охраны подземного источника
питьевого и хозяйственно-бытового водоснабжения
для скважины № 597

Сведения об объекте

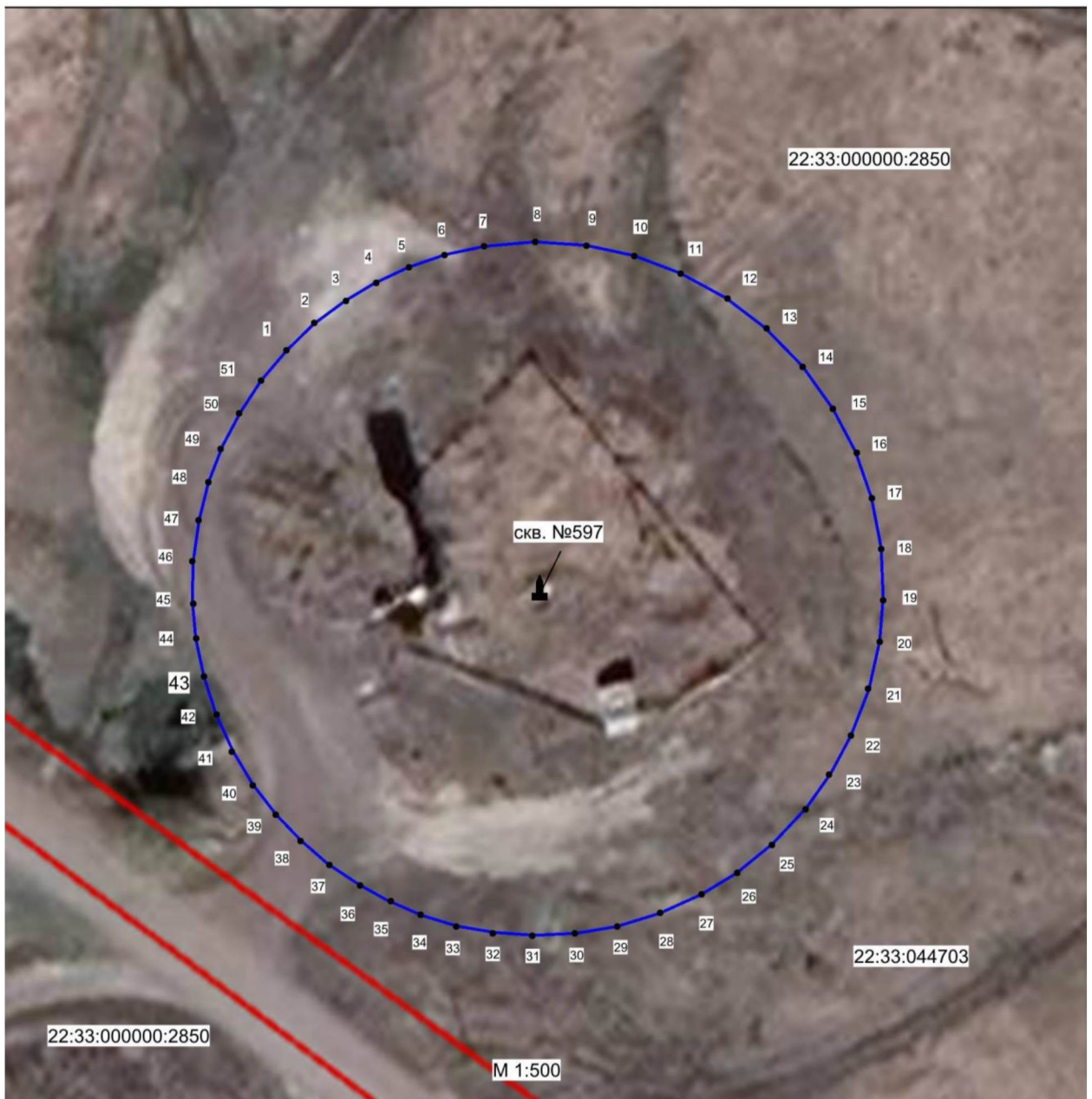
№ п/п	Характеристики объекта	Описание характеристик
1	2	3
1	Местоположение объекта	Алтайский край, Первомайский район
2	Площадь объекта \pm величина погрешности определения площади ($P \pm \Delta P$)	2818 м ² +/- 186 м ²
3	Иные характеристики объекта	Ограничения использования территории в границах первого пояса зон санитарной охраны источника питьевого и хозяйственно-бытового водоснабжения установлены пунктом 3.2.1 СанПиН 2.1.4.1110-02 «Зоны санитарной охраны источников водоснабжения и водопроводов питьевого назначения», утвержденных постановлением Главного государственного санитарного врача РФ от 14.03.2002 № 10. Владелец водозаборного сооружения обеспечивает выполнение установленных ограничений.

Сведения о местоположении границ объекта

1. Система координат МСК-22, зона 3					
2. Сведения о характерных точках границ объекта					
Обозначение характерных точек границ	Координаты, м		Метод определения координат характерной точки	Средняя квадратическая погрешность положения характерной точки (Мп), м	Описание обозначения точки на местности (при наличии)
	X	Y			
1	2	3	4	5	6
1	619115,03	3215865,00	Картометрический	1,0	--
2	619117,25	3215867,37	Картометрический	1,0	--
3	619119,26	3215870,17	Картометрический	1,0	--
4	619120,72	3215872,75	Картометрический	1,0	--
5	619122,06	3215875,73	Картометрический	1,0	--
6	619123,09	3215878,95	Картометрический	1,0	--
7	619123,76	3215882,42	Картометрический	1,0	--
8	619124,07	3215886,74	Картометрический	1,0	--
9	619123,68	3215891,18	Картометрический	1,0	--
10	619122,70	3215895,32	Картометрический	1,0	--

11	619121,13	3215899,31	Картометрический	1,0	--
12	619118,89	3215903,25	Картометрический	1,0	--
13	619116,24	3215906,57	Картометрический	1,0	--
14	619112,87	3215909,77	Картометрический	1,0	--
15	619109,13	3215912,34	Картометрический	1,0	--
16	619105,43	3215914,20	Картометрический	1,0	--
17	619101,41	3215915,51	Картометрический	1,0	--
18	619097,04	3215916,28	Картометрический	1,0	--
19	619092,77	3215916,38	Картометрический	1,0	--
20	619089,01	3215916,00	Картометрический	1,0	--
21	619084,85	3215914,97	Картометрический	1,0	--
22	619080,86	3215913,35	Картометрический	1,0	--
23	619077,65	3215911,52	Картометрический	1,0	--
24	619074,63	3215909,30	Картометрический	1,0	--
25	619071,62	3215906,32	Картометрический	1,0	--
26	619069,15	3215903,15	Картометрический	1,0	--
27	619067,37	3215900,09	Картометрический	1,0	--
28	619065,80	3215896,44	Картометрический	1,0	--
29	619064,72	3215892,70	Картометрический	1,0	--
30	619064,20	3215889,13	Картометрический	1,0	--
31	619064,10	3215885,50	Картометрический	1,0	--
32	619064,39	3215882,02	Картометрический	1,0	--
33	619065,03	3215878,80	Картометрический	1,0	--
34	619066,01	3215875,79	Картометрический	1,0	--
35	619067,42	3215872,71	Картометрический	1,0	--
36	619068,79	3215870,31	Картометрический	1,0	--
37	619070,59	3215867,74	Картометрический	1,0	--
38	619072,65	3215865,45	Картометрический	1,0	--
39	619074,94	3215863,34	Картометрический	1,0	--
40	619077,59	3215861,36	Картометрический	1,0	--
41	619080,43	3215859,70	Картометрический	1,0	--
42	619083,69	3215858,28	Картометрический	1,0	--
43	619086,96	3215857,28	Картометрический	1,0	--
44	619090,31	3215856,66	Картометрический	1,0	--
45	619093,63	3215856,43	Картометрический	1,0	--
46	619097,03	3215856,56	Картометрический	1,0	--
47	619100,51	3215857,12	Картометрический	1,0	--
48	619103,75	3215858,02	Картометрический	1,0	--
49	619106,89	3215859,29	Картометрический	1,0	--
50	619109,73	3215860,86	Картометрический	1,0	--
51	619112,49	3215862,76	Картометрический	1,0	--
1	619115,03	3215865,00	Картометрический	1,0	--
3. Сведения о характерных точках части (частей) границы объекта					
1	2	3	4	5	6
--	--	--	--	--	--

План границ объекта



Условные обозначения:

— обозначение границы первого пояса зоны санитарной охраны действующего водозабора, границы зоны с особыми условиями использования территории

▭ обозначение границы земельного участка, сведения о котором внесены в ЕГРН

22:33:000000:2850 - кадастровый номер земельного участка

22:33:044703 - обозначение кадастрового квартала

• 1 - наименование поворотной точки зоны с особыми условиями использования территории

⬇ - обозначение водозаборной скважины

Кадастровый инженер Орлова Ю.А. 12.03.2024г.



ПРИЛОЖЕНИЕ 2

к приказу Министерства
природных ресурсов и
экологии Алтайского края
от 27.04.2024 № 496

Второй пояс зон санитарной охраны подземного источника
питьевого и хозяйственно-бытового водоснабжения
для скважины № 597

Сведения об объекте

№ п/п	Характеристики объекта	Описание характеристик
1	2	3
1	Местоположение объекта	Алтайский край, Первомайский район
ск	Площадь объекта \pm величина погрешности определения площади ($P \pm \Delta P$)	17638 м ² +/- 465 м ²
3	Иные характеристики объекта	Ограничения использования территории в границах второго пояса зон санитарной охраны источника питьевого и хозяйственно-бытового водоснабжения установлены пунктами 3.2.2, 3.2.3 СанПиН 2.1.4.1110-02 «Зоны санитарной охраны источников водоснабжения и водопроводов питьевого назначения», утвержденных постановлением Главного государственного санитарного врача РФ от 14.03.2002 № 10. Владельцы объектов, расположенных в границе второго пояса зон санитарной охраны, обеспечивают выполнение установленных ограничений в целях исключения отрицательного влияния на качество воды подземного источника водоснабжения.

Сведения о местоположении границ объекта

1. Система координат МСК-22, зона 3					
2. Сведения о характерных точках границ объекта					
Обозначение характерных точек границ	Координаты, м		Метод определения координат характерной точки	Средняя квадратическая погрешность положения характерной точки (Mt), м	Описание обозначения точки на местности (при наличии)
	X	Y			
1	2	3	4	5	6
1	619161,42	3215855,70	Картометрический	1,0	—
2	619168,10	3215862,90	Картометрический	1,0	—
3	619173,96	3215870,87	Картометрический	1,0	—
4	619178,94	3215879,47	Картометрический	1,0	—
5	619182,92	3215888,53	Картометрический	1,0	—
6	619185,86	3215897,92	Картометрический	1,0	—
7	619187,73	3215907,54	Картометрический	1,0	—

8	619188,46	3215917,19	Картометрический	1,0	—
9	619188,07	3215926,75	Картометрический	1,0	—
10	619186,58	3215936,06	Картометрический	1,0	—
11	619183,97	3215944,99	Картометрический	1,0	—
12	619180,33	3215953,36	Картометрический	1,0	—
13	619175,68	3215961,09	Картометрический	1,0	—
14	619170,57	3215967,51	Картометрический	1,0	—
15	619166,97	3215971,21	Картометрический	1,0	—
16	619160,16	3215976,81	Картометрический	1,0	—
17	619152,68	3215981,37	Картометрический	1,0	—
18	619144,59	3215984,82	Картометрический	1,0	—
19	619136,09	3215987,17	Картометрический	1,0	—
20	619127,25	3215988,33	Картометрический	1,0	—
21	619118,24	3215988,28	Картометрический	1,0	—
22	619109,16	3215987,04	Картометрический	1,0	—
23	619100,22	3215984,62	Картометрический	1,0	—
24	619091,50	3215981,06	Картометрический	1,0	—
25	619083,15	3215976,40	Картометрический	1,0	—
26	619075,31	3215970,74	Картометрический	1,0	—
27	619068,10	3215964,12	Картометрический	1,0	—
28	619061,62	3215956,72	Картометрический	1,0	—
29	619055,97	3215948,60	Картометрический	1,0	—
30	619051,25	3215939,88	Картометрический	1,0	—
31	619047,50	3215930,72	Картометрический	1,0	—
32	619044,83	3215921,24	Картометрический	1,0	—
33	619043,26	3215911,63	Картометрический	1,0	—
34	619042,79	3215901,99	Картометрический	1,0	—
35	619043,46	3215892,46	Картометрический	1,0	—
36	619045,23	3215883,24	Картометрический	1,0	—
37	619048,08	3215874,45	Картометрический	1,0	—
38	619052,01	3215866,20	Картометрический	1,0	—
39	619056,89	3215858,65	Картометрический	1,0	—
40	619062,72	3215851,92	Картометрический	1,0	—
41	619069,32	3215846,08	Картометрический	1,0	—
42	619076,66	3215841,22	Картометрический	1,0	—
43	619084,62	3215837,49	Картометрический	1,0	—
44	619093,02	3215834,86	Картометрический	1,0	—
45	619101,77	3215833,42	Картометрический	1,0	—
46	619110,77	3215833,15	Картометрический	1,0	—
47	619119,84	3215834,09	Картометрический	1,0	—
48	619128,81	3215836,22	Картометрический	1,0	—
49	619137,62	3215839,51	Картометрический	1,0	—
50	619146,09	3215843,9	Картометрический	1,0	—
51	619154,05	3215849,33	Картометрический	1,0	—
1	619161,42	3215855,70	Картометрический	1,0	—
3. Сведения о характерных точках части (частей) границы объекта					
1	2	3	4	5	6
—	—	—	—	—	—

План границ объекта



Условные обозначения:

— обозначение границы второго пояса зоны санитарной охраны действующего водозабора, границы зоны с особыми условиями использования территории

□ обозначение границы земельного участка, сведения о котором внесены в ЕГРН

22:33:000000:2850 - кадастровый номер земельного участка

22:33:044703 - обозначение кадастрового квартала

• 1 - наименование поворотной точки зоны с особыми условиями использования территории

▲ - обозначение водозаборной скважины

Кадастровый инженер Орлова Ю.А. 13.03.2024г.



ПРИЛОЖЕНИЕ 3

к приказу Министерства
природных ресурсов и
экологии Алтайского края
от 27.04.2024 № 496

Третий пояс зон санитарной охраны подземного источника
питьевого и хозяйственно-бытового водоснабжения
для скважины № 597

Сведения об объекте

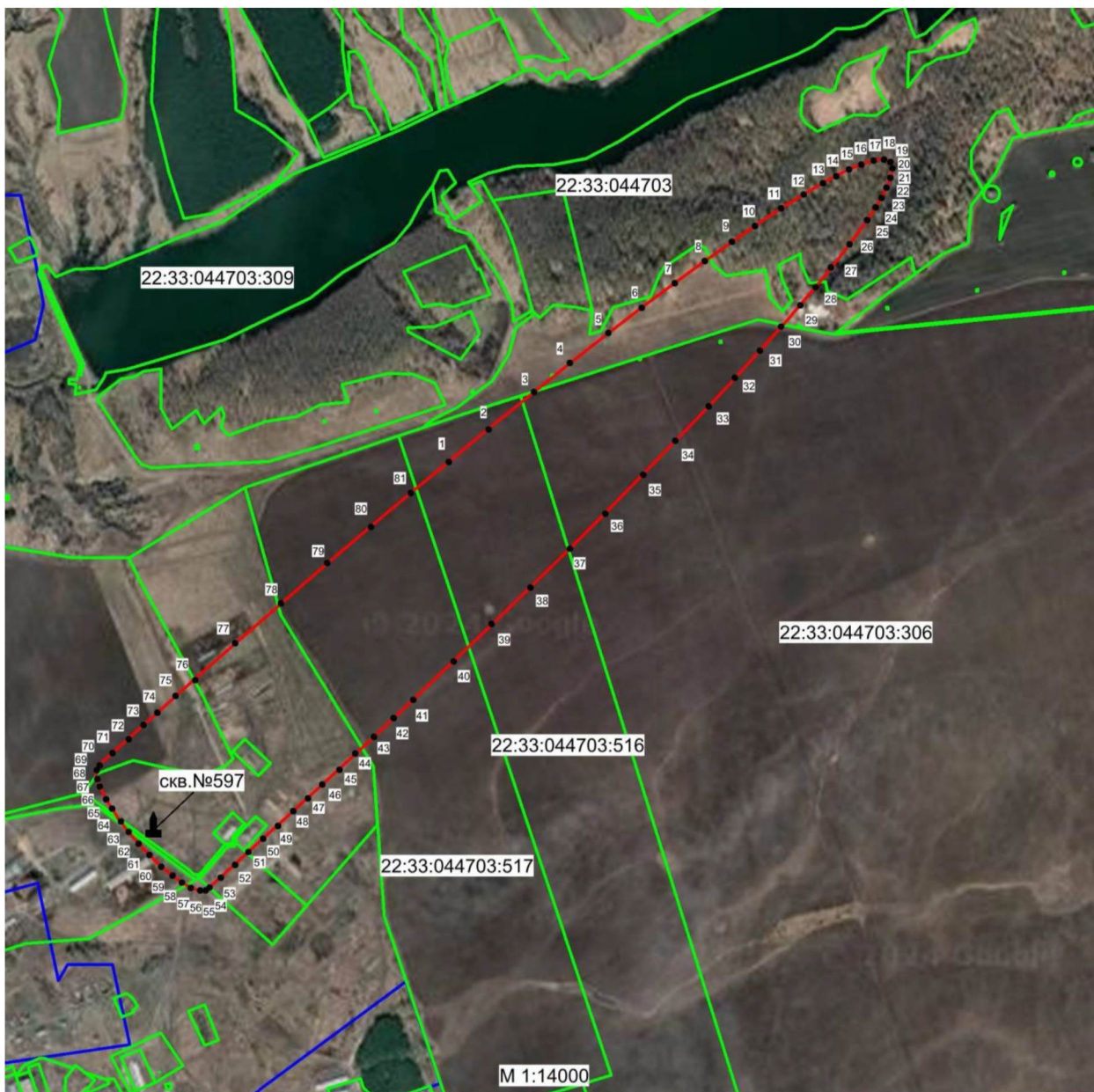
№ п/п	Характеристики объекта	Описание характеристик
1	2	3
1	Местоположение объекта	Алтайский край, Первомайский район
2	Площадь объекта \pm величина погрешности определения площади ($P \pm \Delta P$)	807303 м ² +/- 3145 м ²
3	Иные характеристики объекта	Ограничения использования территории в границах третьего пояса ЗСО источника питьевого и хозяйственно-бытового водоснабжения установлены пунктом 3.2.2 СанПиН 2.1.4.1110-02 «Зоны санитарной охраны источников водоснабжения и водопроводов питьевого назначения», утвержденных постановлением Главного государственного санитарного врача РФ от 14.03.2002 № 10. Владельцы объектов, расположенных в границе третьего пояса зон санитарной охраны, обеспечивают выполнение установленных ограничений в целях исключения отрицательного влияния на качество воды подземного источника водоснабжения.

Сведения о местоположении границ объекта

1. Система координат МСК-22, зона 3					
2. Сведения о характерных точках границ объекта					
Обозначение характерных точек границ	Координаты, м		Метод определения координат характерной точки	Средняя квадратическая погрешность положения характерной точки (Mt), м	Описание обозначения точки на местности (при наличии)
	X	Y			
1	2	3	4	5	6
1	619813,78	3216423,32	Картометрический	1,0	—
2	619900,16	3216529,82	Картометрический	1,0	—
3	619983,65	3216634,09	Картометрический	1,0	—
4	620063,89	3216735,71	Картометрический	1,0	—
5	620140,62	3216834,27	Картометрический	1,0	—
6	620213,49	3216929,45	Картометрический	1,0	—
7	620282,24	3217020,80	Картометрический	1,0	—
8	620346,64	3217108,02	Картометрический	1,0	—

9	620406,36	3217190,75	Картометрический	1,0	--
10	620461,25	3217268,71	Картометрический	1,0	--
11	620511,08	3217341,55	Картометрический	1,0	--
12	620555,61	3217409,01	Картометрический	1,0	--
13	620594,72	3217470,81	Картометрический	1,0	--
14	620628,21	3217526,75	Картометрический	1,0	--
15	620656,02	3217576,59	Картометрический	1,0	--
16	620677,96	3217620,11	Картометрический	1,0	--
17	620694,01	3217657,20	Картометрический	1,0	--
18	620704,08	3217687,67	Картометрический	1,0	--
19	620708,13	3217711,42	Картометрический	1,0	--
20	620706,16	3217728,36	Картометрический	1,0	--
21	620698,16	3217738,41	Картометрический	1,0	--
22	620684,17	3217741,55	Картометрический	1,0	--
23	620664,22	3217737,75	Картометрический	1,0	--
24	620638,44	3217727,02	Картометрический	1,0	--
25	620606,88	3217709,45	Картометрический	1,0	--
26	620569,68	3217685,08	Картометрический	1,0	--
27	620527,01	3217653,96	Картометрический	1,0	--
28	620478,97	3217616,27	Картометрический	1,0	--
29	620425,81	3217572,14	Картометрический	1,0	--
30	620367,72	3217521,71	Картометрический	1,0	--
31	620304,90	3217465,21	Картометрический	1,0	--
32	620237,61	3217402,84	Картометрический	1,0	--
33	620166,12	3217334,85	Картометрический	1,0	--
34	620090,66	3217261,51	Картометрический	1,0	--
35	620011,62	3217183,12	Картометрический	1,0	--
36	619929,22	3217099,92	Картометрический	1,0	--
37	619843,79	3217012,31	Картометрический	1,0	--
38	619755,66	3216920,56	Картометрический	1,0	--
39	619665,22	3216825,06	Картометрический	1,0	--
40	619572,75	3216726,17	Картометрический	1,0	--
41	619478,68	3216624,29	Картометрический	1,0	--
42	619383,30	3216519,79	Картометрический	1,0	--
43	619287,04	3216413,09	Картометрический	1,0	--
44	619190,25	3216304,63	Картометрический	1,0	--
45	619093,27	3216194,75	Картометрический	1,0	--
46	618996,54	3216083,97	Картометрический	1,0	--
47	618937,51	3216015,92	Картометрический	1,0	--
48	618935,59	3216013,16	Картометрический	1,0	--
49	618933,52	3216006,21	Картометрический	1,0	--
50	618933,93	3215997,36	Картометрический	1,0	--
51	618936,79	3215986,75	Картометрический	1,0	--
52	618942,02	3215974,56	Картометрический	1,0	--
53	618949,60	3215960,95	Картометрический	1,0	--
54	618959,34	3215946,15	Картометрический	1,0	--
55	618971,18	3215930,38	Картометрический	1,0	--
56	618984,84	3215913,88	Картометрический	1,0	--

План границ объекта



Условные обозначения:

— обозначение границы третьего пояса зоны санитарной охраны действующего водозабора, границы зоны с особыми условиями использования территории

— обозначение границы кадастрового квартала

□ обозначение границы земельного участка, сведения о котором внесены в ЕГРН

22:33:044703:517 - кадастровый номер земельного участка

22:33:044703 - обозначение кадастрового квартала

• 1 - наименование поворотной точки зоны с особыми условиями использования территории

▲ - обозначение водозаборной скважины

Кадастровый инженер Орлова Ю.А. 13.03.2024г.

