



**МИНИСТЕРСТВО
ПРИРОДНЫХ РЕСУРСОВ И ЭКОЛОГИИ
АЛТАЙСКОГО КРАЯ
(Минприроды Алтайского края)**

П Р И К А З

07 мая 2024г.

№ 529

г. Барнаул

Об установлении зон санитарной охраны подземного источника питьевого и хозяйственно-бытового водоснабжения краевого государственного бюджетного учреждения «Алтайский краевой детский оздоровительно-образовательный лагерь «Березка» (Первомайский район, Алтайский край)

В соответствии со статьей 106 Земельного кодекса Российской Федерации, статьей 18 Федерального закона от 30.03.1999 № 52-ФЗ «О санитарно-эпидемиологическом благополучии населения», постановлением Администрации Алтайского края от 31.05.2010 № 233 «О Порядке установления, изменения и прекращения существования зон санитарной охраны источников питьевого и хозяйственно-бытового водоснабжения», санитарно-эпидемиологическим заключением от 16.05.2019 № 22.01.14.000.Т.000393.05.19, выданным Управлением Федеральной службы по надзору в сфере защиты прав потребителей и благополучия человека по Алтайскому краю, при к а з ы в а ю :

1. Установить зоны санитарной охраны подземного источника питьевого и хозяйственно-бытового водоснабжения краевого государственного бюджетного учреждения «Алтайский краевой детский оздоровительно-образовательный лагерь «Березка» (Первомайский район, Алтайский край) в соответствии с проектом зон санитарной охраны действующего водозабора подземных вод Алтайского краевого детского оздоровительно-образовательного лагеря «Березка» (Алтайский край, Первомайский район, северо-восточнее поселка Казачий), разработанным ООО «НПЦ «Сибирь-проект» в 2019 году:

первый пояс для скважины № 1-619 размером 31x19 метров (от скважины: на север 25 метров, на северо-восток 8 метров, на восток 11 метров, на юго-восток 10 метров, на юг 12 метров, на юго-запад 23 метра, на запад 25 метров, на северо-запад 7 метров) согласно приложению 1;

второй пояс для скважины № 1-619 размером 145x114 метров (вверх по потоку 116,3 метра, вниз по потоку 28,7 метров) согласно приложению 2;

третий пояс для скважины № 1-619 размером 3306х230 метров (вверх по потоку 3276,2 метров, вниз по потоку 29,8 метров) согласно приложениям 3 (в черте Первомайского района), 4 (в черте городского округа закрытого административно-территориального образования Сибирский).

2. Правообладателем (собственником) подземного источника водоснабжения, обязанным возместить убытки, причиненные в связи с установлением зон санитарной охраны источника питьевого и хозяйственно-бытового водоснабжения, является краевое государственное бюджетное учреждение «Алтайский краевой детский оздоровительно-образовательный лагерь «Березка» (ИНН 2263020667, ОГРН 1022202407908).

Требование о возмещении убытков может быть направлено лицами, указанными в пункте 2 статьи 57.1 Земельного кодекса Российской Федерации, правообладателю сооружения, в связи с размещением которого принято решение об установлении зон санитарной охраны подземного источника питьевого и хозяйственно-бытового водоснабжения, в срок не более чем пять лет со дня установления, либо со дня, когда указанные лица узнали или должны были узнать об установлении зон санитарной охраны подземного источника питьевого и хозяйственно-бытового водоснабжения.

3. Отделу водных ресурсов управления природных ресурсов и нормирования Министерства природных ресурсов и экологии Алтайского края направить:

комплект документов в филиал ППК «Роскадастр» по Алтайскому краю для внесения сведений в Единый государственный реестр недвижимости (далее – «ЕГРН»);

после внесения сведений в ЕГРН, копию настоящего приказа и XML-файлы в администрации Первомайского района, городского округа закрытого административно-территориального образования Сибирский Алтайского края и в федеральный орган государственной власти, уполномоченный на ведение государственного водного реестра.

4. Настоящий приказ подлежит опубликованию на «Официальном интернет-портале правовой информации» (www.pravo.gov.ru).

Временно исполняющий обязанности
министра природных ресурсов и экологии
Алтайского края



А.Н. Стрелковский

ПРИЛОЖЕНИЕ 1

к приказу Министерства
природных ресурсов и
экологии Алтайского края
от 07.05.2024 № 529

Первый пояс зон санитарной охраны подземного источника
питьевого и хозяйственно-бытового водоснабжения
для скважины № 1-619

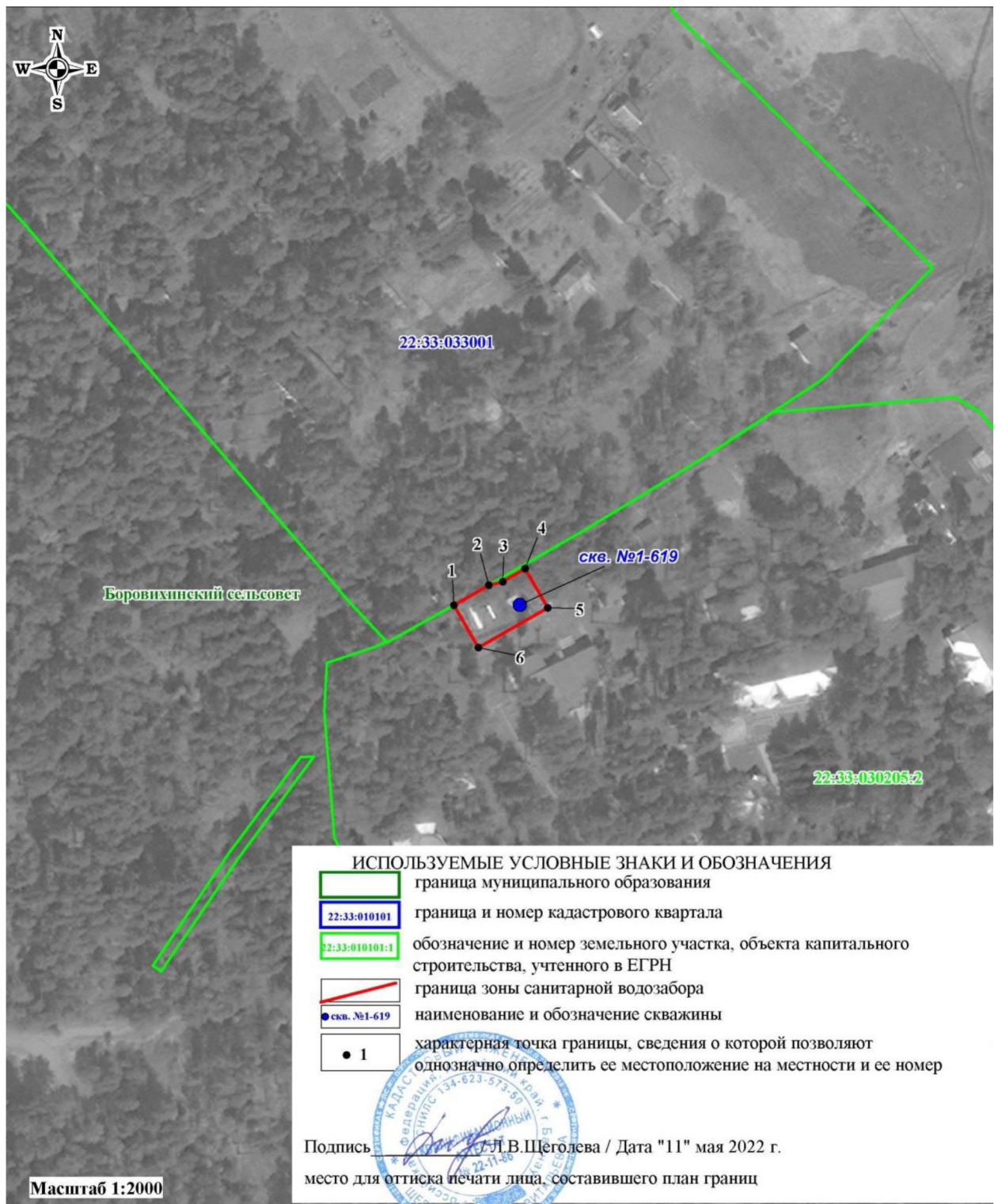
Сведения об объекте

№ п/п	Характеристики объекта	Описание характеристик
1	2	3
1	Местоположение объекта	Алтайский край, Первомайский район
2	Площадь объекта \pm величина погрешности определения площади ($P \pm \Delta P$)	570 м ² +/- 84 м ²
3	Иные характеристики объекта	Ограничения использования территории в границах первого пояса зон санитарной охраны источника питьевого и хозяйственно-бытового водоснабжения установлены пунктом 3.2.1 СанПиН 2.1.4.1110-02 «Зоны санитарной охраны источников водоснабжения и водопроводов питьевого назначения», утвержденных постановлением Главного государственного санитарного врача РФ от 14.03.2002 № 10. Владелец водозаборного сооружения обеспечивает выполнение установленных ограничений.

Сведения о местоположении границ объекта

1. Система координат <u>МСК-22, зона 3</u>					
2. Сведения о характерных точках границ объекта					
Обозначение характерных точек границ	Координаты, м		Метод определения координат характерной точки	Средняя квадратическая погрешность положения характерной точки (Mt), м	Описание обозначения точки на местности (при наличии)
	X	Y			
1	2	3	4	5	6
1	624523,81	3193394,56	Картометрический	1,0	—
2	624531,24	3193408,17	Картометрический	1,0	—
3	624532,54	3193413,71	Картометрический	1,0	—
4	624537,35	3193422,48	Картометрический	1,0	—
5	624521,99	3193430,86	Картометрический	1,0	—
6	624507,12	3193403,66	Картометрический	1,0	—
1	624523,81	3193394,56	Картометрический	1,0	—
3. Сведения о характерных точках части (частей) границы объекта					
1	2	3	4	5	6
—	—	—	—	—	—

План границ объекта



ПРИЛОЖЕНИЕ 2

к приказу Министерства
природных ресурсов и
экологии Алтайского края
от 04.05.2004 № 529

Второй пояс зон санитарной охраны подземного источника
питьевого и хозяйственно-бытового водоснабжения
для скважины № 1-619

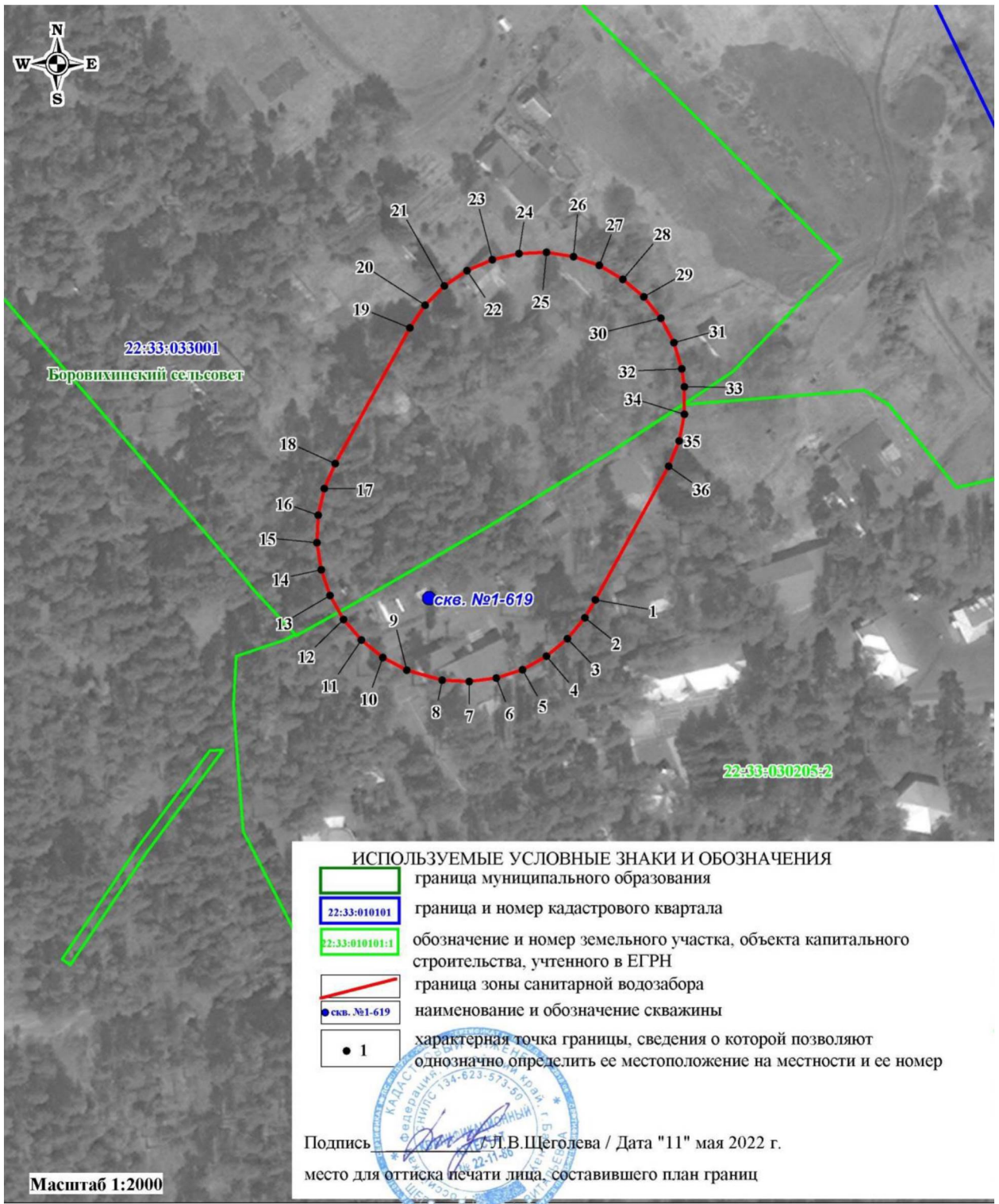
Сведения об объекте

№ п/п	Характеристики объекта	Описание характеристик
1	2	3
1	Местоположение объекта	Алтайский край, Первомайский район
ск	Площадь объекта \pm величина погрешности определения площади ($P \pm \Delta P$)	16986 м ² +/- 456 м ²
3	Иные характеристики объекта	Ограничения использования территории в границах второго пояса зон санитарной охраны источника питьевого и хозяйственно-бытового водоснабжения установлены пунктами 3.2.2, 3.2.3 СанПиН 2.1.4.1110-02 «Зоны санитарной охраны источников водоснабжения и водопроводов питьевого назначения», утвержденных постановлением Главного государственного санитарного врача РФ от 14.03.2002 № 10. Владельцы объектов, расположенных в границе второго пояса зон санитарной охраны, обеспечивают выполнение установленных ограничений в целях исключения отрицательного влияния на качество воды подземного источника водоснабжения.

Сведения о местоположении границ объекта

1. Система координат <u>МСК-22, зона 3</u>					
2. Сведения о характерных точках границ объекта					
Обозначение характерных точек границ	Координаты, м		Метод определения координат характерной точки	Средняя квадратическая погрешность положения характерной точки (Mt), м	Описание обозначения точки на местности (при наличии)
	X	Y			
1	2	3	4	5	6
1	624521,30	3193484,69	Картометрический	1,0	—
2	624514,39	3193480,48	Картометрический	1,0	—
3	624506,38	3193473,51	Картометрический	1,0	—
4	624499,79	3193465,17	Картометрический	1,0	—
5	624494,87	3193455,76	Картометрический	1,0	—
6	624491,78	3193445,60	Картометрический	1,0	—
7	624490,62	3193435,04	Картометрический	1,0	—

План границ объекта



ПРИЛОЖЕНИЕ 3

к приказу Министерства
природных ресурсов и
экологии Алтайского края
от 04.05.2004 № 329

Третий пояс зон санитарной охраны подземного источника
питьевого и хозяйственно-бытового водоснабжения
для скважины № 1-619 – в черте Первомайского района

Сведения об объекте

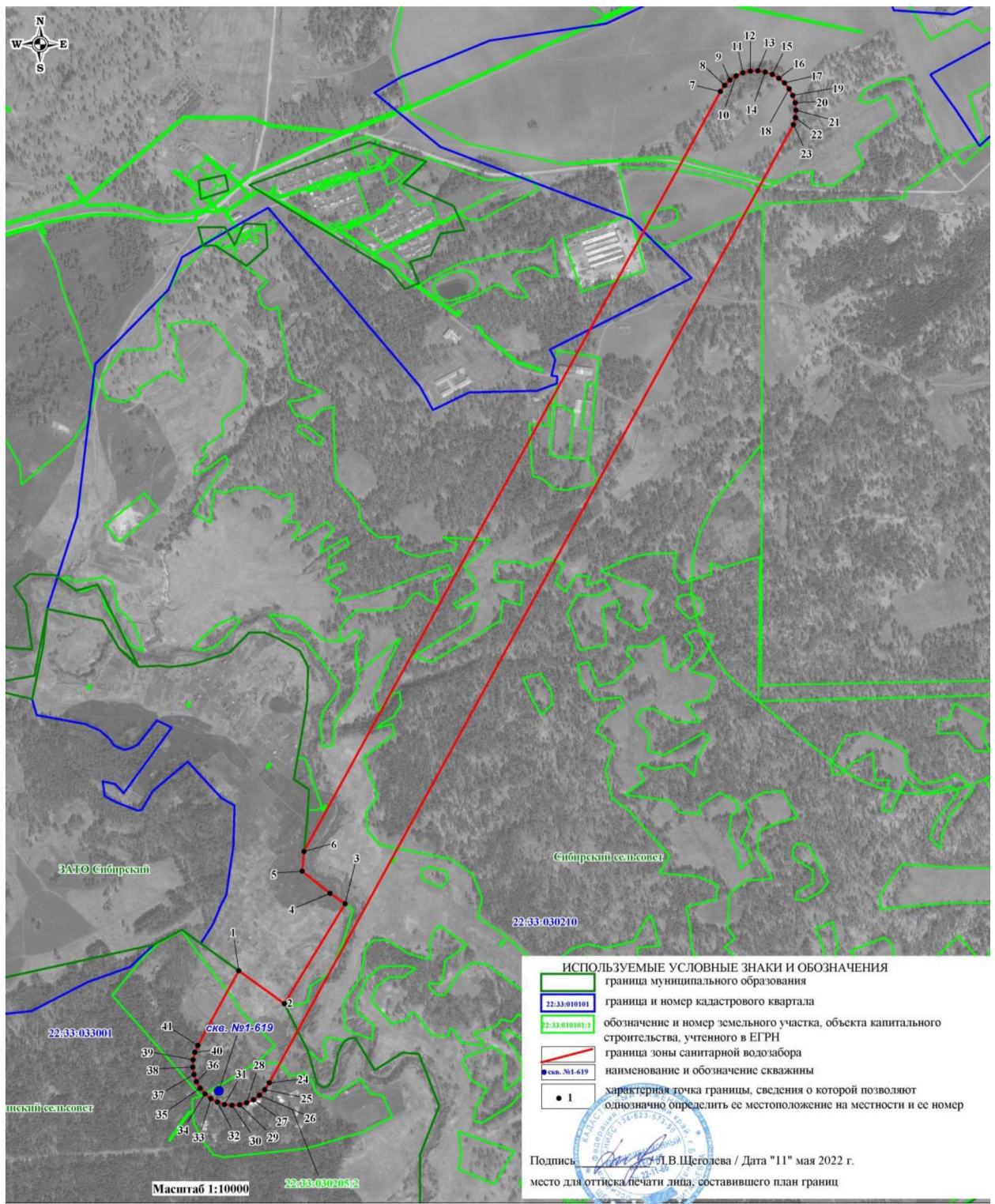
№ п/п	Характеристики объекта	Описание характеристик
1	2	3
1	Местоположение объекта	Алтайский край, Первомайский район
2	Площадь объекта \pm величина погрешности определения площади ($P \pm \Delta P$)	696925 м ² +/- 2922 м ²
3	Иные характеристики объекта	Ограничения использования территории в границах третьего пояса ЗСО источника питьевого и хозяйственно-бытового водоснабжения установлены пунктом 3.2.2 СанПиН 2.1.4.1110-02 «Зоны санитарной охраны источников водоснабжения и водопроводов питьевого назначения», утвержденных постановлением Главного государственного санитарного врача РФ от 14.03.2002 № 10. Владельцы объектов, расположенных в границе третьего пояса зон санитарной охраны, обеспечивают выполнение установленных ограничений в целях исключения отрицательного влияния на качество воды подземного источника водоснабжения.

Сведения о местоположении границ объекта

1. Система координат МСК-22, зона 3					
2. Сведения о характерных точках границ объекта					
Обозначение характерных точек границ	Координаты, м		Метод определения координат характерной точки	Средняя квадратическая погрешность положения характерной точки (Mt), м	Описание обозначения точки на местности (при наличии)
	X	Y			
1	2	3	4	5	6
1	624865,11	3193484,77	Картометрический	1,0	—
2	624768,63	3193612,78	Картометрический	1,0	—
3	625049,91	3193792,67	Картометрический	1,0	—
4	625079,89	3193750,78	Картометрический	1,0	—
5	625145,62	3193672,01	Картометрический	1,0	—
6	625201,46	3193678,95	Картометрический	1,0	—
7	627344,87	3194916,32	Картометрический	1,0	—

8	627362,29	3194928,81	Картометрический	1,0	—
9	627377,08	3194944,31	Картометрический	1,0	—
10	627388,75	3194962,29	Картометрический	1,0	—
11	627396,87	3194982,13	Картометрический	1,0	—
12	627401,17	3195003,12	Картометрический	1,0	—
13	627401,51	3195024,55	Картометрический	1,0	—
14	627397,86	3195045,67	Картометрический	1,0	—
15	627390,36	3195065,74	Картометрический	1,0	—
16	627379,26	3195084,08	Картометрический	1,0	—
17	627364,95	3195100,03	Картометрический	1,0	—
18	627347,93	3195113,06	Картометрический	1,0	—
19	627328,79	3195122,70	Картометрический	1,0	—
20	627308,19	3195128,62	Картометрический	1,0	—
21	627286,86	3195130,62	Картометрический	1,0	—
22	627265,52	3195128,62	Картометрический	1,0	—
23	627244,92	3195122,70	Картометрический	1,0	—
24	624543,47	3193564,47	Картометрический	1,0	—
25	624523,69	3193551,53	Картометрический	1,0	—
26	624508,42	3193536,50	Картометрический	1,0	—
27	624496,20	3193518,89	Картометрический	1,0	—
28	624487,46	3193499,32	Картометрический	1,0	—
29	624482,51	3193478,47	Картометрический	1,0	—
30	624481,51	3193457,06	Картометрический	1,0	—
31	624484,50	3193435,84	Картометрический	1,0	—
32	624491,38	3193415,54	Картометрический	1,0	—
33	624501,90	3193396,87	Картометрический	1,0	—
34	624515,70	3193380,48	Картометрический	1,0	—
35	624532,31	3193366,93	Картометрический	1,0	—
36	624551,14	3193356,70	Картометрический	1,0	—
37	624571,54	3193350,14	Картометрический	1,0	—
38	624592,81	3193347,48	Картометрический	1,0	—
39	624614,20	3193348,81	Картометрический	1,0	—
40	624634,97	3193354,09	Картометрический	1,0	—
41	624654,40	3193363,13	Картометрический	1,0	—
1	624865,11	3193484,77	Картометрический	1,0	—
3. Сведения о характерных точках части (частей) границы объекта					
1	2	3	4	5	6
—	—	—	—	—	—

План границ объекта



ПРИЛОЖЕНИЕ 4

к приказу Министерства
природных ресурсов и
экологии Алтайского края
от 04.05.2024 № 529

Третий пояс зон санитарной охраны подземного источника
питьевого и хозяйственно-бытового водоснабжения
для скважины № 1-619 – в черте городского округа закрытого
административно-территориального образования Сибирский

Сведения об объекте

№ п/п	Характеристики объекта	Описание характеристик
1	2	3
1	Местоположение объекта	Алтайский край, городской округ закрытого административно-территориального образования Сибирский
2	Площадь объекта \pm величина погрешности определения площади ($P \pm \Delta P$)	56625 м ² +/- 833 м ²
3	Иные характеристики объекта	Ограничения использования территории в границах третьего пояса ЗСО источника питьевого и хозяйственно-бытового водоснабжения установлены пунктом 3.2.2 СанПиН 2.1.4.1110-02 «Зоны санитарной охраны источников водоснабжения и водопроводов питьевого назначения», утвержденных постановлением Главного государственного санитарного врача РФ от 14.03.2002 № 10. Владельцы объектов, расположенных в границе третьего пояса зон санитарной охраны, обеспечивают выполнение установленных ограничений в целях исключения отрицательного влияния на качество воды подземного источника водоснабжения.

Сведения о местоположении границ объекта

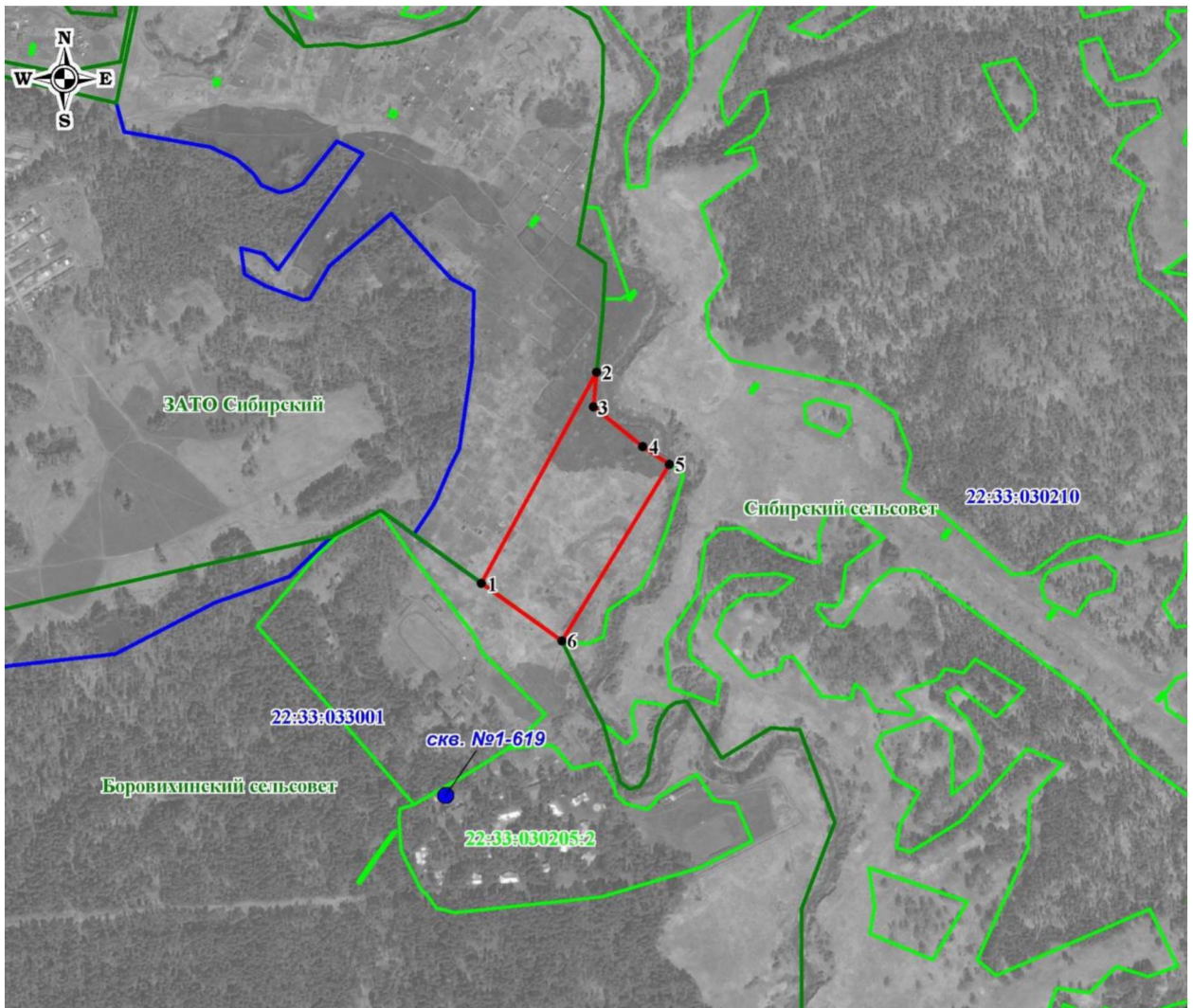
1. Система координат <u>МСК-22, зона 3</u>					
2. Сведения о характерных точках границ объекта					
Обозначение характерных точек границ	Координаты, м		Метод определения координат характерной точки	Средняя квадратическая погрешность положения характерной точки (Мт), м	Описание обозначения точки на местности (при наличии)
	X	Y			
1	2	3	4	5	6
1	624865,12	3193484,77	Картометрический	1,0	—
2	625201,46	3193678,94	Картометрический	1,0	—
3	625145,62	3193672,01	Картометрический	1,0	—
4	625079,89	3193750,78	Картометрический	1,0	—
5	625049,91	3193792,67	Картометрический	1,0	—

6	624768,63	3193612,78	Картометрический	1,0	—
1	624865,12	3193484,77	Картометрический	1,0	—
3. Сведения о характерных точках части (частей) границы объекта					
1	2	3	4	5	6
—	—	—	—	—	—







Сведения о местоположении измененных (уточненных) границ объекта

1. Система координат _____							
2. Сведения о характерных точках границ объекта							
Обозначение характерных точек границы	Существующие координаты, м		Измененные (уточненные) координаты, м		Метод определения координат характерной точки	Средняя квадратическая погрешность положения характерной точки (Mt), м	Описание обозначения точки на местности (при наличии)
	X	Y	X	Y			
1	2	3	4	5	6	7	8
—	—	—	—	—	—	—	—
3. Сведения о характерных точках части (частей) границы объекта							
1	2	3	4	5	6	7	8
—	—	—	—	—	—	—	—

План границ объекта



ИСПОЛЬЗУЕМЫЕ УСЛОВНЫЕ ЗНАКИ И ОБОЗНАЧЕНИЯ

- | | |
|---|---|
|  | граница муниципального образования |
|  | граница и номер кадастрового квартала |
|  | обозначение и номер земельного участка, объекта капитального строительства, учтенного в ЕГРН |
|  | граница зоны санитарной водозабора |
|  | наименование и обозначение скважины |
|  | характерная точка границы, сведения о которой позволяют однозначно определить ее местоположение на местности и ее номер |

Подпись  / Л.В.Щеголева / Дата "11" мая 2022 г.

место для оттиска печати лица, составившего план границ

Масштаб 1:10000

