



УПРАВЛЕНИЕ ГОСУДАРСТВЕННОЙ ОХРАНЫ
ОБЪЕКТОВ КУЛЬТУРНОГО НАСЛЕДИЯ
АЛТАЙСКОГО КРАЯ
(АЛТАЙОХРАНКУЛЬТУРА)

П Р И К А З

от 16.05.2024

№ 262

г. Барнаул

Об установлении зоны охраны объекта культурного наследия регионального значения «Памятник воинам, павшим в годы Великой Отечественной войны (1941 – 1945 гг.)», 1973 г., расположенного по адресу: Алтайский край, Локтевский район, с. Золотуха, пер. Садовый, 1а, утверждении режима использования земель и требований к градостроительным регламентам в границах территории данной зоны

В соответствии с Федеральным законом от 25.06.2002 № 73-ФЗ «Об объектах культурного наследия (памятниках истории и культуры) народов Российской Федерации», постановлением Правительства Российской Федерации от 12.09.2015 № 972 «Об утверждении Положения о зонах охраны объектов культурного наследия (памятников истории и культуры) народов Российской Федерации и о признании утратившими силу отдельных положений нормативных правовых актов Правительства Российской Федерации», законом Алтайского края от 12.05.2005 № 32-ЗС «Об объектах культурного наследия (памятниках истории и культуры) в Алтайском крае» и Положением об управлении государственной охраны объектов культурного наследия Алтайского края, утвержденным указом Губернатора Алтайского края от 27.12.2016 № 174, п р и к а з ы в а ю:

1. Установить зону охраны объекта культурного наследия регионального значения «Памятник воинам, павшим в годы Великой Отечественной войны (1941 – 1945 гг.)», 1973 г., расположенного по адресу: Алтайский край, Локтевский район, с. Золотуха, пер. Садовый, 1а (далее – «объект культурного наследия»), регистрационный номер 221610605010005 (приложение 1).

2. Утвердить:

2.1. режим использования земель и требования к градостроительным регламентам в границах территории зоны охраны объекта культурного наследия (приложение 2);

2.2. карту (схему) границ территории зоны охраны объекта культурного

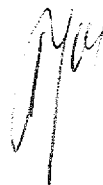
наследия (приложение 3).

3. Рекомендовать администрации Локтевского района Алтайского края:

3.1. обеспечить размещение информации об установлении зоны охраны объекта культурного наследия, утверждении режима использования земель и требований к градостроительным регламентам в границах территории данной зоны в государственных информационных системах обеспечения градостроительной деятельности;

3.2. обеспечить учет и отображение зоны охраны объекта культурного наследия, режима использования земель и требований к градостроительным регламентам в границах территории данной зоны в документах территориального планирования, правилах землепользования и застройки, документации по планировке территории и внести в указанные документы изменения в установленном порядке.

Начальник управления



А.А. Урбах

ПРИЛОЖЕНИЕ 1
к приказу управления
государственной охраны
объектов культурного наследия
Алтайского края
от 16.05.2024 № 262

ЗОНА ОХРАНЫ

объекта культурного наследия регионального значения
«Памятник воинам, павшим в годы Великой Отечественной войны
(1941 – 1945 гг.)», 1973 г., расположенного по адресу: Алтайский край,
Локтевский район, с. Золотуха, пер. Садовый, 1а

В целях обеспечения сохранности объекта культурного наследия регионального значения «Памятник воинам, павшим в годы Великой Отечественной войны (1941 – 1945 гг.)», 1973 г., расположенного по адресу: Алтайский край, Локтевский район, с. Золотуха, пер. Садовый, 1а (далее – «объект культурного наследия»), в его исторической среде на сопряженной с ним территории устанавливается охранная зона (далее – ОЗ).

Описание границ территории ОЗ объекта культурного наследия:

№ точек на схеме	Направление	Расстояние, м
1-2	с юго-запада на северо-восток на расстоянии 3 м от объекта культурного наследия	24,65
2-3	с северо-запада на юго-восток	3,08
3-4	по границе территории объекта культурного наследия	16,72
4-5	по границе территории объекта культурного наследия	42,55
5-6	по границе территории объекта культурного наследия	25,56
6-7	с северо-запада на юго-восток по границе земельного участка с кадастровым номером 22:05:040801:1528	8,01
7-8	с северо-востока на юго-запад на расстоянии 8 м от объекта культурного наследия	33,28
8-1	с юго-востока на северо-запад на расстоянии 8 м от объекта культурного наследия	53,97

ВЕДОМОСТЬ
координат характерных (поворотных) точек границ
территории ОЗ объекта культурного наследия

Обозначение (номер) характерной (поворотной) точки	Координаты характерных (поворотных) точек в местной системе координат (МСК-22)		Метод определения координат	Средняя квадратическая погрешность положения характерной точки (Mt), м
	X	Y		
1	318654.33	2233871.32	геодезический	0.2
2	318678.30	2233877.09	геодезический	0.2
3	318677.63	2233880.10	геодезический	0.2
4	318661.31	2233876.46	геодезический	0.2
5	318651.35	2233917.83	геодезический	0.2
6	318676.24	2233923.64	геодезический	0.2
7	318674.10	2233931.36	геодезический	0.2
8	318641.69	2233923.79	геодезический	0.2

ПРИЛОЖЕНИЕ 2

УТВЕРЖДЕНЫ
приказом управления
государственной охраны
объектов культурного наследия
Алтайского края
от 16.05.2024 № 262

РЕЖИМ
использования земель и требования к градостроительным
регламентам в границах территории зоны охраны объекта
культурного наследия регионального значения «Памятник воинам,
павшим в годы Великой Отечественной войны (1941 – 1945 гг.)»,
1973 г., расположенного по адресу: Алтайский край,
Локтевский район, с. Золотуха, пер. Садовый, 1а

Режим использования земель и требования к градостроительным регламентам утверждаются в границах территории зоны охраны объекта культурного наследия регионального значения «Памятник воинам, павшим в годы Великой Отечественной войны (1941 – 1945 гг.)», 1973 г., расположенного по адресу: Алтайский край, Локтевский район, с. Золотуха, пер. Садовый, 1а (далее – «объект культурного наследия»), а именно охранной зоны (далее – ОЗ).

1. Особый режим использования земель в границах территории ОЗ объекта культурного наследия:

1.1. разрешается:

строительство объектов капитального строительства с целью применения специальных мер, направленных на сохранение и (или) восстановление (регенерацию) историко-градостроительной и (или) природной среды объекта культурного наследия;

проведение работ по сохранению и (или) восстановлению (регенерации) историко-градостроительной и (или) природной среды объекта культурного наследия, в том числе благоустройство, ремонт, реконструкция и (или) устройство наружного освещения;

проведение земляных, строительных, мелиоративных, хозяйственных и иных работ при условии соблюдения законодательства в области охраны объектов культурного наследия;

устройство, реконструкция и (или) ремонт сетей инженерно-технического обеспечения, объектов инженерно-транспортных коммуникаций при условии соблюдения законодательства в области охраны объектов культурного наследия;

размещение информационных конструкций, содержащих информацию о популяризации и использовании объекта культурного наследия размером информационного поля в высоту и в ширину не более 0,5 м;

1.2. запрещается:

строительство объектов капитального строительства, за исключением применения специальных мер, направленных на сохранение и (или) восстановление (регенерацию) историко-градостроительной и (или) природной среды объекта культурного наследия;

реконструкция, капитальный ремонт объектов капитального строительства без соблюдения требований к градостроительным регламентам в границах территории ОЗ;

изменение исторически сложившейся планировочной структуры;

устройство сетей инженерно-технического обеспечения в надземном исполнении, за исключением устройства или реконструкции сетей наружного освещения;

применение технических средств, создающих динамическое, ударное или ударно-вибрационное воздействие на объект культурного наследия;

размещение нестационарных объектов (киосков, павильонов, навесов);

размещение автостоянок и парковок;

установка ограждений, нарушающих визуальное восприятие объекта культурного наследия;

использование материалов покрытий тротуаров площадок, диссонирующих по цвету, фактуре и иным внешним признакам с архитектурно-стилистическими особенностями объекта культурного наследия;

размещение рекламных конструкций всех видов;

размещение площадок с мусорными контейнерами в зонах основных видовых раскрытий на территорию объекта культурного наследия;

размещение информационных конструкций, содержащих информацию о популяризации и использовании объекта культурного наследия размером информационного поля более 0,50 м – по высоте и 0,50 м – по ширине;

засорение территории отходами производства и потребления.

2. Требования к градостроительным регламентам в границах территории ОЗ объекта культурного наследия:

при проведении работ по сохранению и (или) восстановлению (регенерации) историко-градостроительной среды объекта культурного наследия применять цветовые решения, нейтральные по отношению к объекту культурного наследия с учетом его стилистических особенностей;

реконструкцию, капитальный ремонт объектов капитального строительства производить без увеличения их объемно-пространственных характеристик с применением цветовых решений, нейтральных по отношению к объекту культурного наследия с учетом его стилистических особенностей;

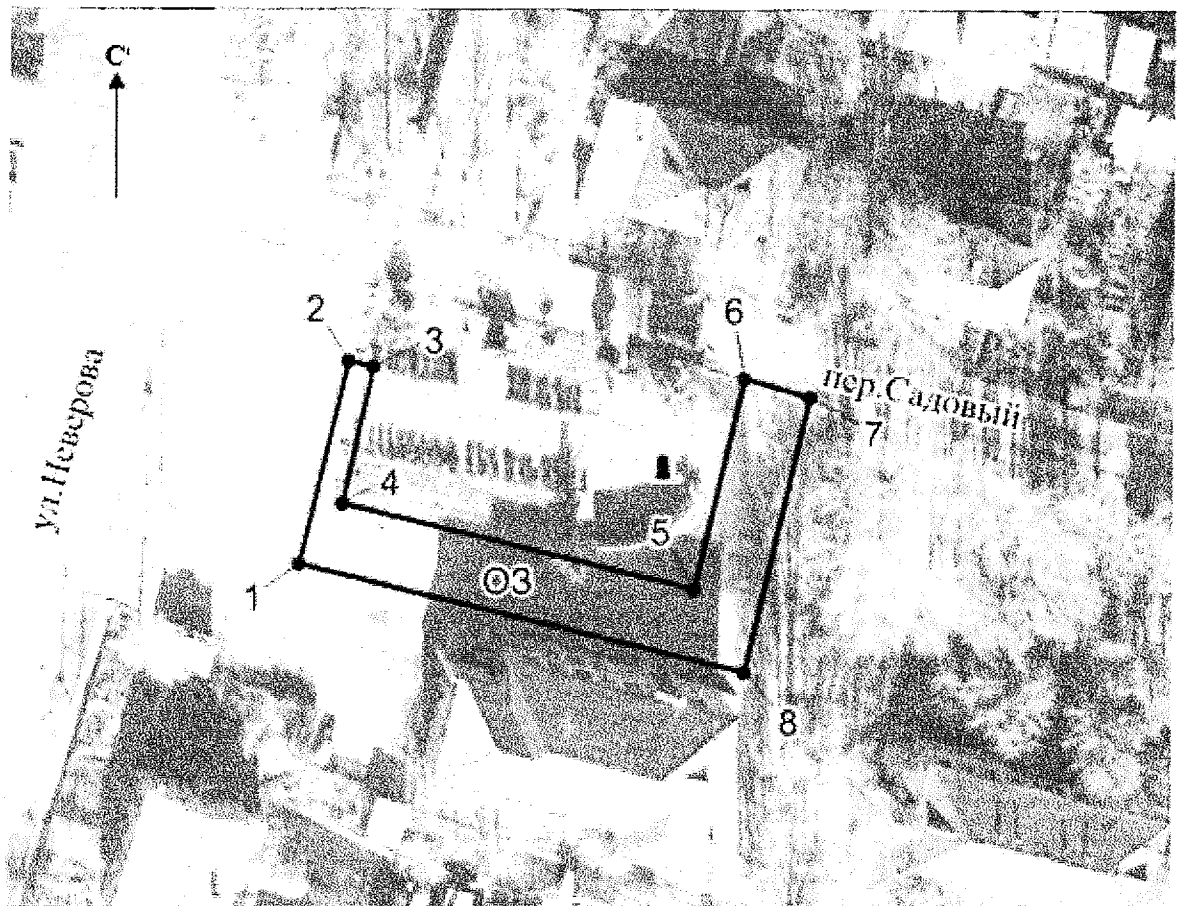
виды разрешенного использования земельных участков и объектов капитального строительства устанавливаются Правилами землепользования и застройки муниципального образования Золотухинский сельсовет Локтевского района Алтайского края.

ПРИЛОЖЕНИЕ 3




УТВЕРЖДЕНА
 приказом управления
 государственной охраны
 объектов культурного наследия
 Алтайского края
 от 16.05.2024 № 262

КАРТА (СХЕМА)

границ охранной зоны объекта культурного наследия регионального значения «Памятник воинам, павшим в годы Великой Отечественной войны (1941 – 1945 гг.)», 1973 г., расположенного по адресу: Алтайский край, Локтевский район, с. Золотуха, пер. Садовый, 1а



Условные обозначения:

-  – объект культурного наследия;
-  – граница охранной зоны объекта культурного наследия;
-  1 – характерная (поворотная) точка границ охранной зоны объекта культурного наследия;
- ОЗ – индекс охранной зоны объекта культурного наследия.