



**МИНИСТЕРСТВО  
ПРИРОДНЫХ РЕСУРСОВ И ЭКОЛОГИИ  
АЛТАЙСКОГО КРАЯ  
(Минприроды Алтайского края)**

**П Р И К А З**

28 июля 2024 г.

№ 437

г. Барнаул

**Об установлении зон санитарной охраны подземных источников питьевого и хозяйственно-бытового водоснабжения населения села Фирсово Первомайского района Алтайского края**

В соответствии со статьей 106 Земельного кодекса Российской Федерации, статьей 18 Федерального закона от 30.03.1999 № 52-ФЗ «О санитарно-эпидемиологическом благополучии населения», постановлением Администрации Алтайского края от 31.05.2010 № 233 «О Порядке установления, изменения и прекращения существования зон санитарной охраны источников питьевого и хозяйственно-бытового водоснабжения», санитарно-эпидемиологическим заключением от 27.12.2023 № 22.60.02.000.Т.000003.12.23, выданным Управлением Федеральной службы по надзору в сфере защиты прав потребителей и благополучия человека по Алтайскому краю, заявлением ООО «Первомайские коммунальные системы» (вх. № 24/ГУ/245 от 16.05.2024), приказываю:

1. Установить зоны санитарной охраны подземных источников питьевого и хозяйственно-бытового водоснабжения населения села Фирсово Первомайского района Алтайского края в соответствии с проектом зон санитарной охраны водозабора подземных вод на участке недр местного значения Фирсовослободский-2 в микрорайоне Земляничная поляна села Фирсово Первомайского района Алтайского края (действующий водозабор ООО «ПКС»), разработанным ООО «Алтайаквостройгео» в 2023 году:

первый пояс для скважин № 1р (рабочая), № 2р (рабочая) размером 67х84 метра (от скважины № 1р (рабочая): на запад 36 метров, на северо-северо-запад 31 метр, на север 31 метр, на северо-восток 32 метра, на восток 38 метров, на юго-восток 39 метров, на юг 36 метров, на юго-запад 49 метров; от скважины № 2р (рабочая): на запад 46 метров, на северо-запад 43 метра, на север 40 метров, на северо-восток 36 метров, на восток 32 метра, на юго-восток 27 метров, на юг 27 метров, на юго-запад 48 метров) согласно приложению 1;

второй пояс для скважины № 1р (рабочая) размером 118х116 метров

(вверх по потоку 69 метров, вниз по потоку 49 метров) согласно приложению 2;

второй пояс для скважины № 2р (рабочая) размером 129х126 метров (вверх по потоку 78 метров, вниз по потоку 51 метр) согласно приложению 3;

третий пояс для скважин № 1р (рабочая), № 2р (рабочая) размером 1156х586 метров (вверх по потоку 1050 метров, вниз по потоку 106 метров) согласно приложению 4.

2. Правообладателем (собственником) подземных источников водоснабжения, обязанным возместить убытки, причиненные в связи с установлением зон санитарной охраны источников питьевого и хозяйственно-бытового водоснабжения, является ООО «Первомайские коммунальные системы» (ИНН 2263025464, ОГРН 1092208004570).

Требование о возмещении убытков может быть направлено лицами, указанными в пункте 2 статьи 57.1 Земельного кодекса Российской Федерации, правообладателю сооружения, в связи с размещением которого принято решение об установлении зон санитарной охраны подземных источников питьевого и хозяйственно-бытового водоснабжения, в срок не более чем пять лет со дня установления, либо со дня, когда указанные лица узнали или должны были узнать об установлении зон санитарной охраны подземных источников питьевого и хозяйственно-бытового водоснабжения.

3. Отделу водных ресурсов управления природных ресурсов и нормирования Министерства природных ресурсов и экологии Алтайского края направить:

комплект документов в филиал ППК «Роскадастр» по Алтайскому краю для внесения сведений в Единый государственный реестр недвижимости (далее – «ЕГРН»);

после внесения сведений в ЕГРН, копию настоящего приказа и XML-файлы в администрацию Первомайского района Алтайского края и в федеральный орган государственной власти, уполномоченный на ведение государственного водного реестра.

4. Настоящий приказ подлежит опубликованию на «Официальном интернет-портале правовой информации» ([www.pravo.gov.ru](http://www.pravo.gov.ru)).

Временно исполняющий обязанности  
заместителя министра,  
начальник управления  
охотничьего хозяйства



М.В. Катернюк

## ПРИЛОЖЕНИЕ 1

к приказу Министерства  
природных ресурсов и эко-  
логии Алтайского края  
от 28.08.2024 № 437

Первый пояс зон санитарной охраны подземных источников  
питьевого и хозяйственно-бытового водоснабжения  
для скважин № 1р (рабочая), № 2р (рабочая)

## Сведения об объекте

№ п/п	Характеристики объекта	Описание характеристик
1	2	3
1	Местоположение объекта	Алтайский край, Первомайский район
2	Площадь объекта ± величина погрешности определения площади ( $P \pm \Delta P$ )	4578 м <sup>2</sup> +/- 237 м <sup>2</sup>
3	Иные характеристики объекта	Вид объекта реестра границ: зона с особыми условиями использования территории. Ограничения использования территории в границах первого пояса зон санитарной охраны источников питьевого и хозяйственно-бытового водоснабжения установлены пунктом 3.2.1 СанПиН 2.1.4.1110-02 «Зоны санитарной охраны источников водоснабжения и водопроводов питьевого назначения», утвержденных постановлением Главного государственного санитарного врача РФ от 14.03.2002 № 10. Владелец водозаборного сооружения обеспечивает выполнение установленных ограничений.

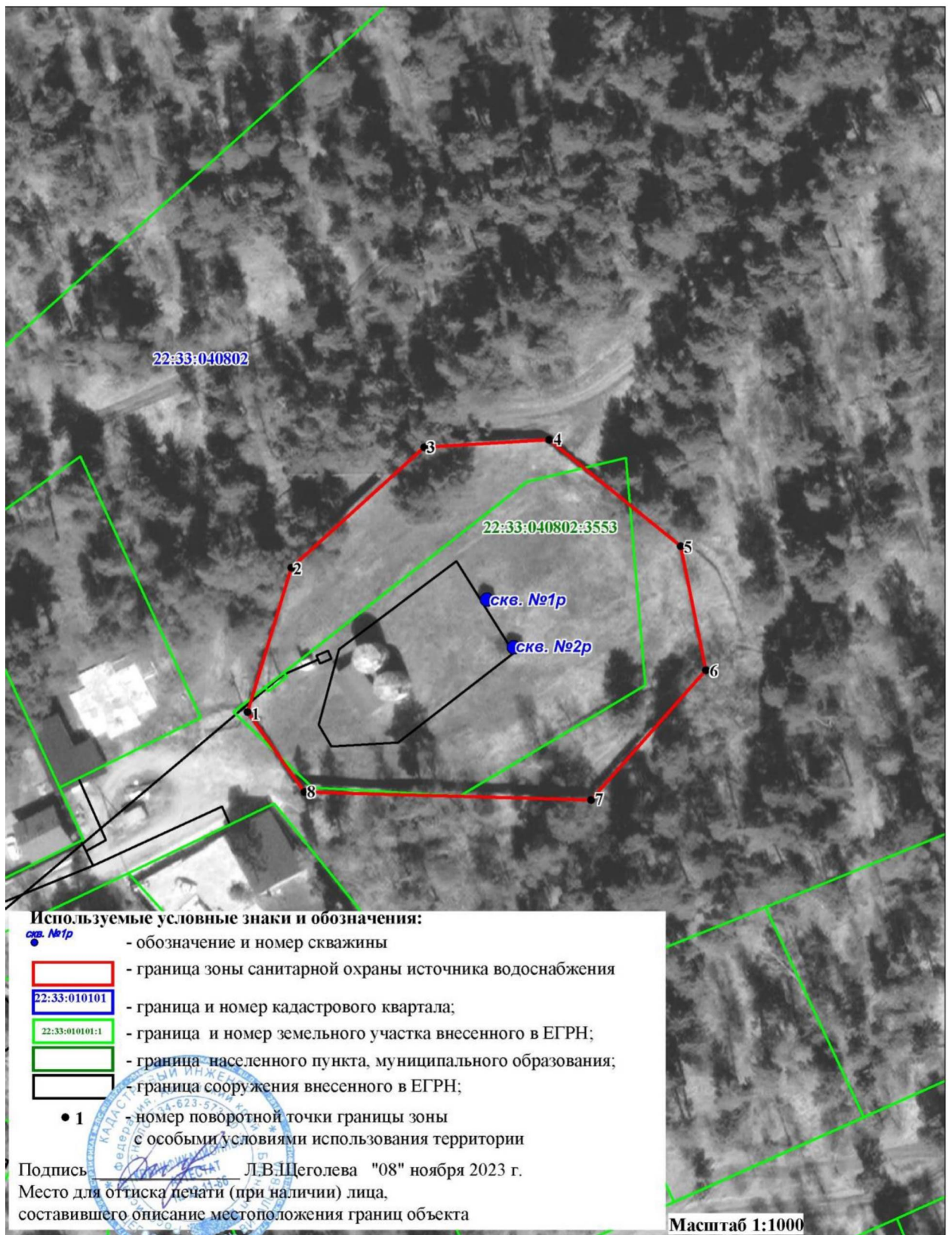
## Сведения о местоположении границ объекта

1. Система координат <u>МСК-22, зона 3</u>					
2. Сведения о характерных точках границ объекта					
Обозначение характерных точек границ	Координаты, м		Метод определения координат характерной точки	Средняя квадратическая погрешность положения характерной точки (Mt), м	Описание обозначения точки на местности (при наличии)
	X	Y			
1	2	3	4	5	6
1	597694,10	3202176,76	Картометрический	1,0	—
2	597721,60	3202185,75	Картометрический	1,0	—
3	597744,25	3202211,71	Картометрический	1,0	—
4	597745,15	3202235,72	Картометрический	1,0	—
5	597724,22	3202260,55	Картометрический	1,0	—
6	597700,37	3202264,91	Картометрический	1,0	—
7	597675,91	3202242,37	Картометрический	1,0	—
8	597678,53	3202187,42	Картометрический	1,0	—
1	597694,10	3202176,76	Картометрический	1,0	—





## План границ объекта



## ПРИЛОЖЕНИЕ 2

к приказу Министерства  
природных ресурсов и эко-  
логии Алтайского края  
от 28.06.2024 № 434

Второй пояс зон санитарной охраны подземного источника  
питьевого и хозяйственно-бытового водоснабжения  
для скважины № 1р (рабочая)

## Сведения об объекте

№ п/п	Характеристики объекта	Описание характеристик
1	2	3
1	Местоположение объекта	Алтайский край, Первомайский район
2	Площадь объекта $\pm$ величина погрешности определения площади ( $P \pm \Delta P$ )	10689 м <sup>2</sup> +/- 362 м <sup>2</sup>
3	Иные характеристики объекта	Вид объекта реестра границ: зона с особыми условиями использования территории. Ограничения использования территории в границах второго пояса зон санитарной охраны источника питьевого и хозяйственно-бытового водоснабжения установлены пунктами 3.2.2, 3.2.3 СанПиН 2.1.4.1110-02 «Зоны санитарной охраны источников водоснабжения и водопроводов питьевого назначения», утвержденных постановлением Главного государственного санитарного врача РФ от 14.03.2002 № 10. Владельцы объектов, расположенных в границе второго пояса зон санитарной охраны, обеспечивают выполнение установленных ограничений в целях исключения отрицательного влияния на качество воды подземного источника водоснабжения.

## Сведения о местоположении границ объекта

1. Система координат <u>МСК-22, зона 3</u>					
2. Сведения о характерных точках границ объекта					
Обозначение характерных точек границ	Координаты, м		Метод определения координат характерной точки	Средняя квадратическая погрешность положения характерной точки (Mt), м	Описание обозначения точки на местности (при наличии)
	X	Y			
1	2	3	4	5	6
1	597705,06	3202291,49	Картометрический	1,0	—
2	597694,57	3202288,87	Картометрический	1,0	—
3	597684,75	3202284,30	Картометрический	1,0	—
4	597675,94	3202277,96	Картометрический	1,0	—

5	597668,44	3202270,07	Картометрический	1,0	—
6	597662,52	3202260,89	Картометрический	1,0	—
7	597658,37	3202250,75	Картометрический	1,0	—
8	597656,15	3202239,99	Картометрический	1,0	—
9	597655,93	3202229,00	Картометрический	1,0	—
10	597657,72	3202218,16	Картометрический	1,0	—
11	597661,47	3202207,83	Картометрический	1,0	—
12	597667,02	3202198,38	Картометрический	1,0	—
13	597674,20	3202190,15	Картометрический	1,0	—
14	597682,76	3202183,40	Картометрический	1,0	—
15	597692,38	3202178,38	Картометрический	1,0	—
16	597702,76	3202175,26	Картометрический	1,0	—
17	597713,52	3202174,15	Картометрический	1,0	—
18	597724,29	3202175,09	Картометрический	1,0	—
19	597734,69	3202178,05	Картометрический	1,0	—
20	597744,37	3202182,92	Картометрический	1,0	—
21	597752,98	3202189,54	Картометрический	1,0	—
22	597760,24	3202197,67	Картометрический	1,0	—
23	597765,87	3202207,03	Картометрический	1,0	—
24	597769,70	3202217,30	Картометрический	1,0	—
25	597771,60	3202228,12	Картометрический	1,0	—
26	597771,48	3202239,11	Картометрический	1,0	—
27	597769,35	3202249,90	Картометрический	1,0	—
28	597765,31	3202260,10	Картометрический	1,0	—
29	597759,46	3202269,37	Картометрический	1,0	—
30	597752,03	3202277,38	Картометрический	1,0	—
31	597743,27	3202283,85	Картометрический	1,0	—
32	597733,49	3202288,57	Картометрический	1,0	—
33	597723,03	3202291,36	Картометрический	1,0	—
34	597715,85	3202292,09	Картометрический	1,0	—
1	597705,06	3202291,49	Картометрический	1,0	—
3. Сведения о характерных точках части (частей) границы объекта					
1	2	3	4	5	6
—	—	—	—	—	—

### Сведения о местоположении измененных (уточненных) границ объекта

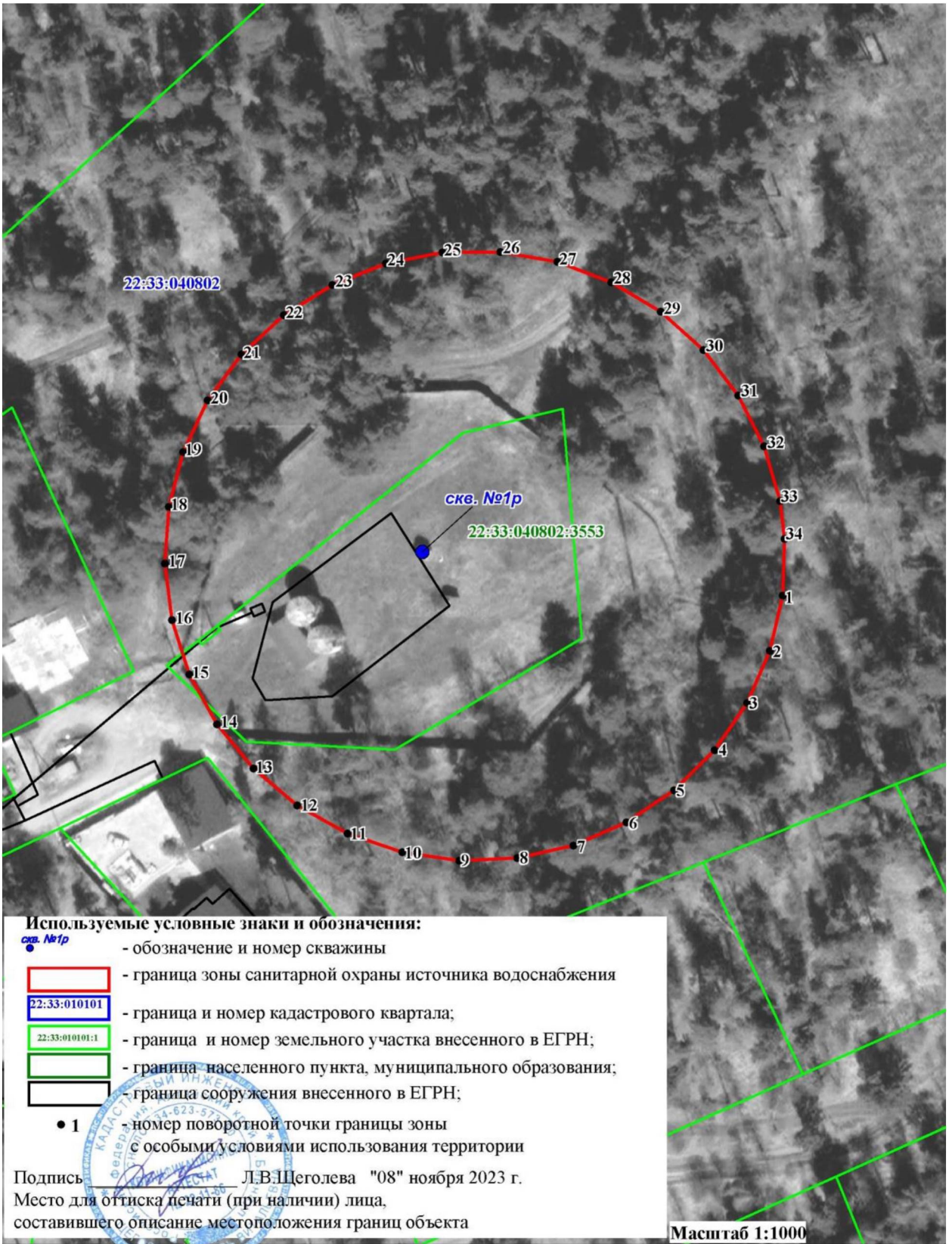
1. Система координат _____							
2. Сведения о характерных точках границ объекта							
Обозначение характерных точек границы	Существующие координаты, м		Измененные (уточненные) координаты, м		Метод определения координат характерной точки	Средняя квадратическая погрешность положения характерной точки (Mt), м	Описание обозначения точки на местности (при наличии)
	X	Y	X	Y			
1	2	3	4	5	6	7	8
—	—	—	—	—	—	—	—



## 3. Сведения о характерных точках части (частей) границы объекта

1	2	3	4	5	6	7	8
—	—	—	—	—	—	—	—

## План границ объекта



## ПРИЛОЖЕНИЕ 3

к приказу Министерства  
природных ресурсов и эко-  
логии Алтайского края  
от 28.06.2024 № 434

Второй пояс зон санитарной охраны подземного источника  
питьевого и хозяйственно-бытового водоснабжения  
для скважины № 2р (рабочая)

## Сведения об объекте

№ п/п	Характеристики объекта	Описание характеристик
1	2	3
1	Местоположение объекта	Алтайский край, Первомайский район
2	Площадь объекта $\pm$ величина погрешности определения площади ( $P \pm \Delta P$ )	12691 м <sup>2</sup> +/- 394 м <sup>2</sup>
3	Иные характеристики объекта	Вид объекта реестра границ: зона с особыми условиями использования территории. Ограничения использования территории в границах второго пояса зон санитарной охраны источника питьевого и хозяйственно-бытового водоснабжения установлены пунктами 3.2.2, 3.2.3 СанПиН 2.1.4.1110-02 «Зоны санитарной охраны источников водоснабжения и водопроводов питьевого назначения», утвержденных постановлением Главного государственного санитарного врача РФ от 14.03.2002 № 10. Владельцы объектов, расположенных в границе второго пояса зон санитарной охраны, обеспечивают выполнение установленных ограничений в целях исключения отрицательного влияния на качество воды подземного источника водоснабжения.

## Сведения о местоположении границ объекта

1. Система координат <u>МСК-22, зона 3</u>					
2. Сведения о характерных точках границ объекта					
Обозначение характерных точек границ	Координаты, м		Метод определения координат характерной точки	Средняя квадратическая погрешность положения характерной точки (Mt), м	Описание обозначения точки на местности (при наличии)
	X	Y			
1	2	3	4	5	6
1	597694,92	3202305,38	Картометрический	1,0	—
2	597683,53	3202302,52	Картометрический	1,0	—
3	597672,86	3202297,54	Картометрический	1,0	—
4	597663,30	3202290,61	Картометрический	1,0	—

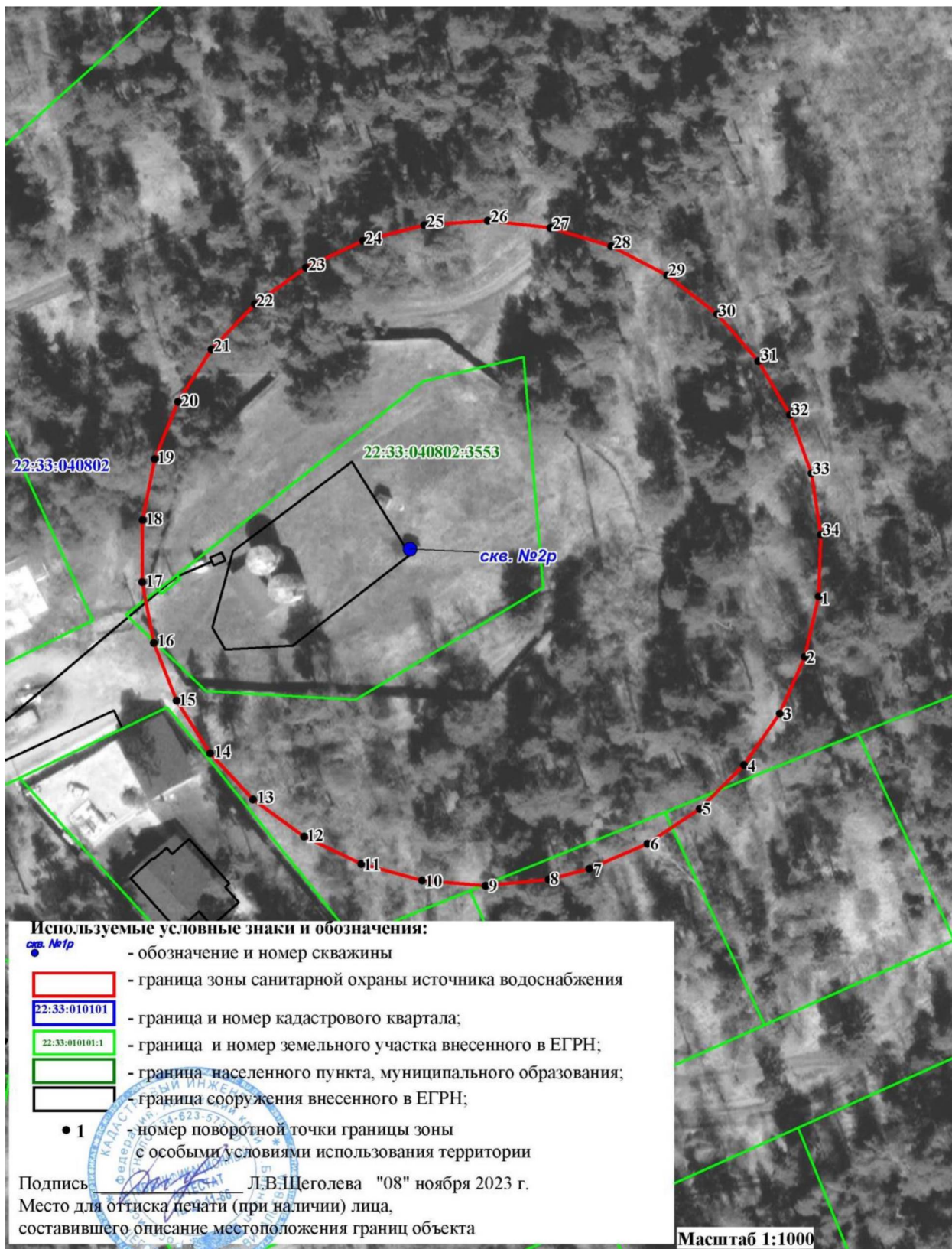




## 3. Сведения о характерных точках части (частей) границы объекта

1	2	3	4	5	6	7	8
—	—	—	—	—	—	—	—

## План границ объекта



## ПРИЛОЖЕНИЕ 4

к приказу Министерства  
природных ресурсов и экологи  
Алтайского края

от 28.06.2024 № 434

Третий пояс зон санитарной охраны подземных источников  
питьевого и хозяйственно-бытового водоснабжения  
для скважин № 1р (рабочая), № 2р (рабочая)

## Сведения об объекте

№ п/п	Характеристики объекта	Описание характеристик
1	2	3
1	Местоположение объекта	Алтайский край, Первомайский район
2	Площадь объекта $\pm$ величина погрешности определения площади ( $P \pm \Delta P$ )	528993 м <sup>2</sup> +/- 2546 м <sup>2</sup>
3	Иные характеристики объекта	Вид объекта реестра границ: зона с особыми условиями использования территории. Ограничения использования территории в границах третьего пояса ЗСО источников питьевого и хозяйственно-бытового водоснабжения установлены пунктом 3.2.2 СанПиН 2.1.4.1110-02 «Зоны санитарной охраны источников водоснабжения и водопроводов питьевого назначения», утвержденных постановлением Главного государственного санитарного врача РФ от 14.03.2002 № 10. Владельцы объектов, расположенных в границе третьего пояса зон санитарной охраны, обеспечивают выполнение установленных ограничений в целях исключения отрицательного влияния на качество воды подземного источника водоснабжения.

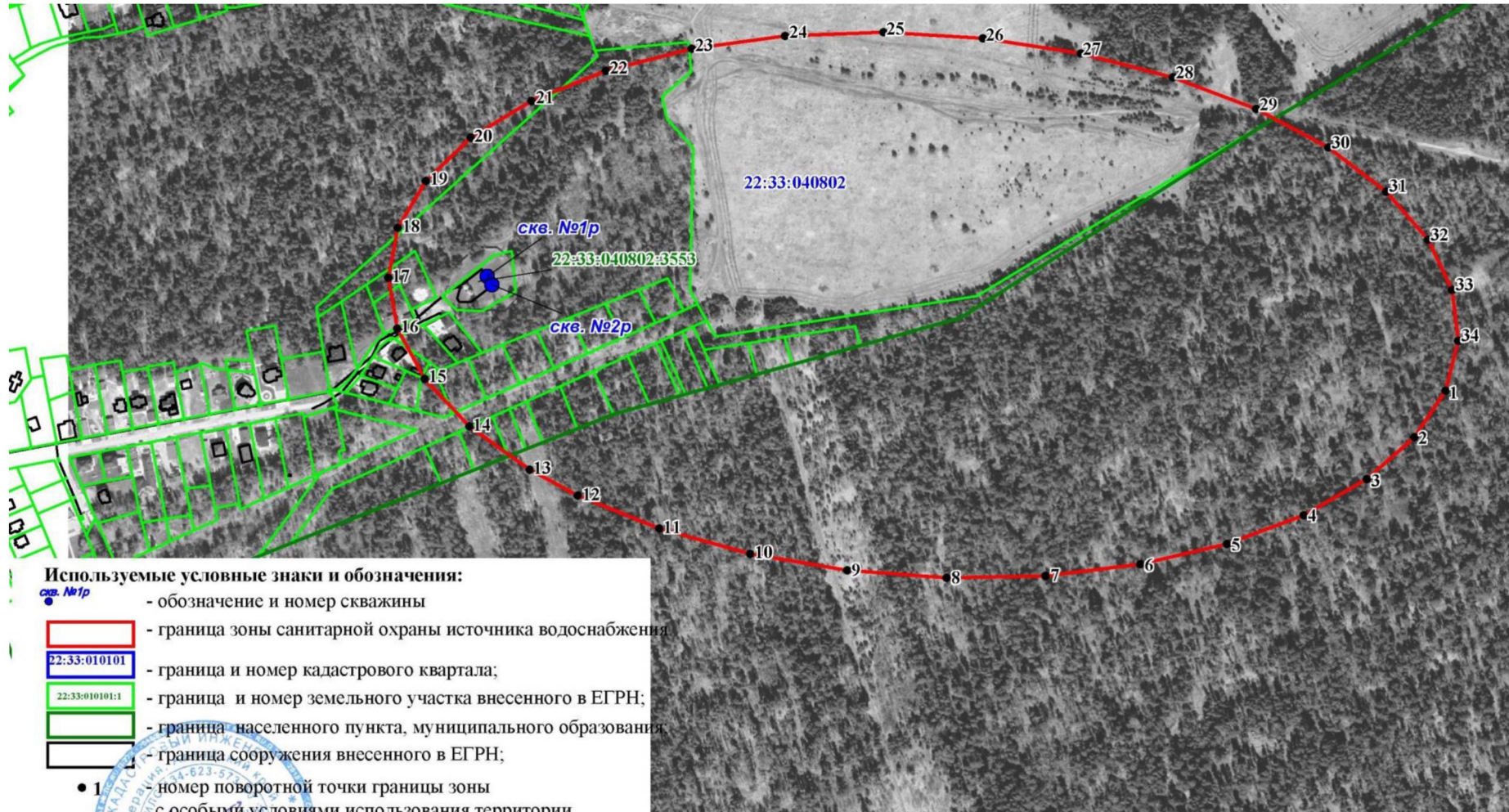
## Сведения о местоположении границ объекта

1. Система координат <u>МСК-22, зона 3</u>					
2. Сведения о характерных точках границ объекта					
Обозначение характерных точек границ	Координаты, м		Метод определения координат характерной точки	Средняя квадратическая погрешность положения характерной точки (Mt), м	Описание обозначения точки на местности (при наличии)
	X	Y			
1	2	3	4	5	6
1	597570,38	3203253,99	Картометрический	1,0	—
2	597520,69	3203219,77	Картометрический	1,0	—
3	597476,34	3203167,24	Картометрический	1,0	—
4	597438,84	3203098,25	Картометрический	1,0	—
5	597409,52	3203015,18	Картометрический	1,0	—
6	597389,38	3202920,93	Картометрический	1,0	—





## План границ объекта



Подпись  Л.В.Щеголева "08" ноября 2023 г.

Место для оттиска печати (при наличии) лица,  
составившего описание местоположения границ объекта

Масштаб 1:6000