



**МИНИСТЕРСТВО
ПРИРОДНЫХ РЕСУРСОВ И ЭКОЛОГИИ
АЛТАЙСКОГО КРАЯ
(Минприроды Алтайского края)**

П Р И К А З

15 июля 2024 г.

№ 813

г. Барнаул

**Об установлении зон санитарной охраны подземного источника
питьевого и хозяйственно-бытового водоснабжения
ООО «Комбопласт» (город Барнаул, Алтайский край)**

В соответствии со статьей 106 Земельного кодекса Российской Федерации, статьей 18 Федерального закона от 30.03.1999 № 52-ФЗ «О санитарно-эпидемиологическом благополучии населения», постановлением Администрации Алтайского края от 31.05.2010 № 233 «О Порядке установления, изменения и прекращения существования зон санитарной охраны источников питьевого и хозяйственно-бытового водоснабжения», санитарно-эпидемиологическим заключением от 07.10.2021 № 22.01.14.000.Т.000930.10.21, выданным Управлением Федеральной службы по надзору в сфере защиты прав потребителей и благополучия человека по Алтайскому краю, заявлением ООО «Комбопласт» (вх. № 24/ГУ/248 от 17.05.2024) приказываю:

1. Установить зоны санитарной охраны подземного источника питьевого и хозяйственно-бытового водоснабжения ООО «Комбопласт» (город Барнаул, Алтайский край) в соответствии с проектом зоны санитарной охраны действующего водозабора подземных вод ООО «Комбопласт» на Ковыльнзвездном участке недр местного значения Барнаульского месторождения пресных подземных вод в г. Барнауле Алтайского края, разработанным ИП Романовой Г.Н. в 2021 году:

первый пояс для скважины № б/н размером 4,5x18x3,4x18 метров (от скважины: на север 1,3 метра, на восток 13,8 метров, на юг 3,2 метра, на запад 4,2 метра) согласно приложению 1;

второй пояс для скважины № б/н размером 230x228 метров (вверх по потоку 127 метров, вниз по потоку 103 метра) согласно приложению 2;

третий пояс для скважины № б/н размером 1755x1366 метров (вверх по потоку 1410 метров, вниз по потоку 345 метров) согласно приложению 3.

2. Правообладателем (собственником) подземного источника водоснабжения, обязанным возместить убытки, причиненные в связи с установ-

лением зон санитарной охраны источника питьевого и хозяйственно-бытового водоснабжения, является ООО «Комбопласт» (ИНН 2222053303, ОГРН 1052202037579).

Требование о возмещении убытков может быть направлено лицами, указанными в пункте 2 статьи 57.1 Земельного кодекса Российской Федерации, правообладателю сооружения, в связи с размещением которого принято решение об установлении зон санитарной охраны подземного источника питьевого и хозяйственно-бытового водоснабжения, в срок не более чем пять лет со дня установления, либо со дня, когда указанные лица узнали или должны были узнать об установлении зон санитарной охраны подземного источника питьевого и хозяйственно-бытового водоснабжения.

3. Отделу водных ресурсов управления природных ресурсов и нормирования Министерства природных ресурсов и экологии Алтайского края направить:

комплект документов в филиал ППК «Роскадастр» по Алтайскому краю для внесения сведений в Единый государственный реестр недвижимости (далее – «ЕГРН»);

после внесения сведений в ЕГРН, копию настоящего приказа и XML-файлы в администрацию города Барнаула Алтайского края и в федеральный орган государственной власти, уполномоченный на ведение государственного водного реестра.

4. Настоящий приказ подлежит опубликованию на «Официальном интернет-портале правовой информации» (www.pravo.gov.ru).

Временно исполняющий обязанности
министра природных ресурсов и экологии
Алтайского края



А.Н. Стрелковский

ПРИЛОЖЕНИЕ 1

к приказу Министерства
природных ресурсов и
экологии Алтайского края
от 15.07.2024 № 813

Первый пояс зон санитарной охраны подземного источника
питьевого и хозяйственно-бытового водоснабжения
для скважины № б/н

Сведения об объекте

№ п/п	Характеристики объекта	Описание характеристик
1	2	3
1	Местоположение объекта	Алтайский край, город Барнаул
2	Площадь объекта ± величина погрешности определения площади ($P \pm \Delta P$)	79 м ² +/- 31 м ²
3	Иные характеристики объекта	Ограничения использования территории в границах первого пояса зон санитарной охраны источника питьевого и хозяйственно-бытового водоснабжения установлены пунктом 3.2.1 СанПиН 2.1.4.1110-02 «Зоны санитарной охраны источников водоснабжения и водопроводов питьевого назначения», утвержденных постановлением Главного государственного санитарного врача РФ от 14.03.2002 № 10. Владелец водозаборного сооружения обеспечивает выполнение установленных ограничений.

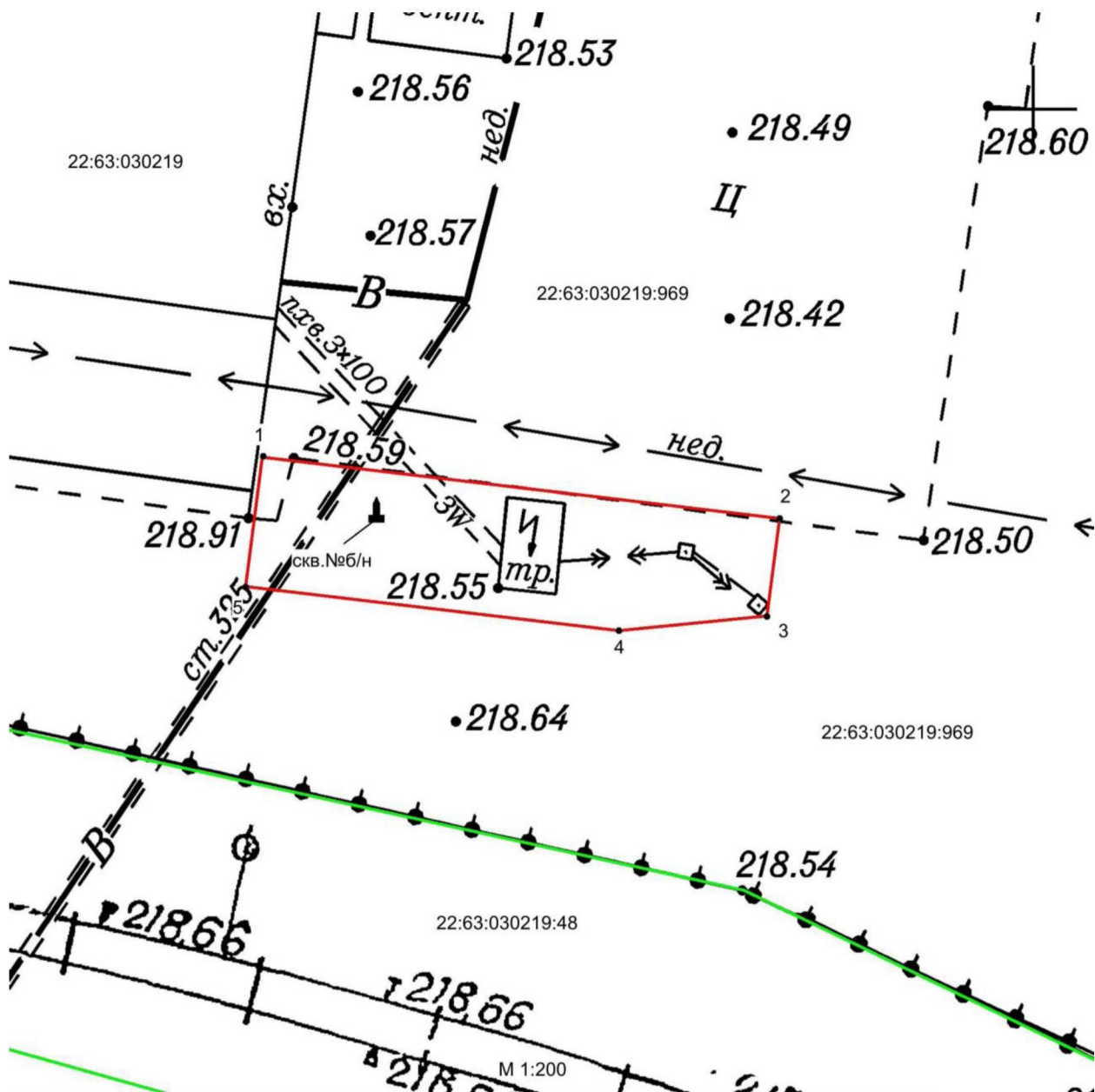
Сведения о местоположении границ объекта

1. Система координат <u>МСК-22, зона 2</u>					
2. Сведения о характерных точках границ объекта					
Обозначение характерных точек границ	Координаты, м		Метод определения координат характерной точки	Средняя квадратическая погрешность положения характерной точки (Mt), м	Описание обозначения точки на местности (при наличии)
	X	Y			
1	2	3	4	5	6
1	599761,07	2375412,84	Картометрический	1,0	—
2	599759,34	2375430,78	Картометрический	1,0	—
3	599755,95	2375430,42	Картометрический	1,0	—
4	599755,34	2375425,31	Картометрический	1,0	—
5	599756,58	2375412,37	Картометрический	1,0	—
1	599761,07	2375412,84	Картометрический	1,0	—
3. Сведения о характерных точках части (частей) границы объекта					
1	2	3	4	5	6
—	—	—	—	—	—

Сведения о местоположении измененных (уточненных) границ объекта

1. Система координат _____							
2. Сведения о характерных точках границ объекта							
Обозначение характерных точек границы	Существующие координаты, м		Измененные (уточненные) координаты, м		Метод определения координат характерной точки	Средняя квадратическая погрешность положения характерной точки (Mt), м	Описание обозначения точки на местности (при наличии)
	X	Y	X	Y			
1	2	3	4	5	6	7	8
—	—	—	—	—	—	—	—
3. Сведения о характерных точках части (частей) границы объекта							
1	2	3	4	5	6	7	8
—	—	—	—	—	—	—	—

План границ объекта



Условные обозначения:

- обозначение границы первого пояса зоны санитарной охраны действующего водозабора, границы зоны с особыми условиями использования территории
- 1 - наименование поворотной точки границы зоны с особыми условиями использования территории
- обозначение границы земельного участка, сведения о котором внесены в ЕГРН
- обозначение границы кадастрового квартала

22:63:030219:969 обозначение кадастрового номера земельного участка

22:63:030219 - номер кадастрового квартала

Кадастровый инженер Орлова Ю.А. 30.11.2023г.



ПРИЛОЖЕНИЕ 2

к приказу Министерства
природных ресурсов и
экологии Алтайского края
от 15.07.2024 № 813

Второй пояс зон санитарной охраны подземного источника
питьевого и хозяйственно-бытового водоснабжения
для скважины № б/н

Сведения об объекте

№ п/п	Характеристики объекта	Описание характеристик
1	2	3
1	Местоположение объекта	Алтайский край, город Барнаул
ск	Площадь объекта ± величина погрешности определения площади ($P \pm \Delta P$)	41257 м ² +/- 711 м ²
3	Иные характеристики объекта	Ограничения использования территории в границах второго пояса зон санитарной охраны источника питьевого и хозяйственно-бытового водоснабжения установлены пунктами 3.2.2, 3.2.3 СанПиН 2.1.4.1110-02 «Зоны санитарной охраны источников водоснабжения и водопроводов питьевого назначения», утвержденных постановлением Главного государственного санитарного врача РФ от 14.03.2002 № 10. Владельцы объектов, расположенных в границе второго пояса зон санитарной охраны, обеспечивают выполнение установленных ограничений в целях исключения отрицательного влияния на качество воды подземного источника водоснабжения.

Сведения о местоположении границ объекта

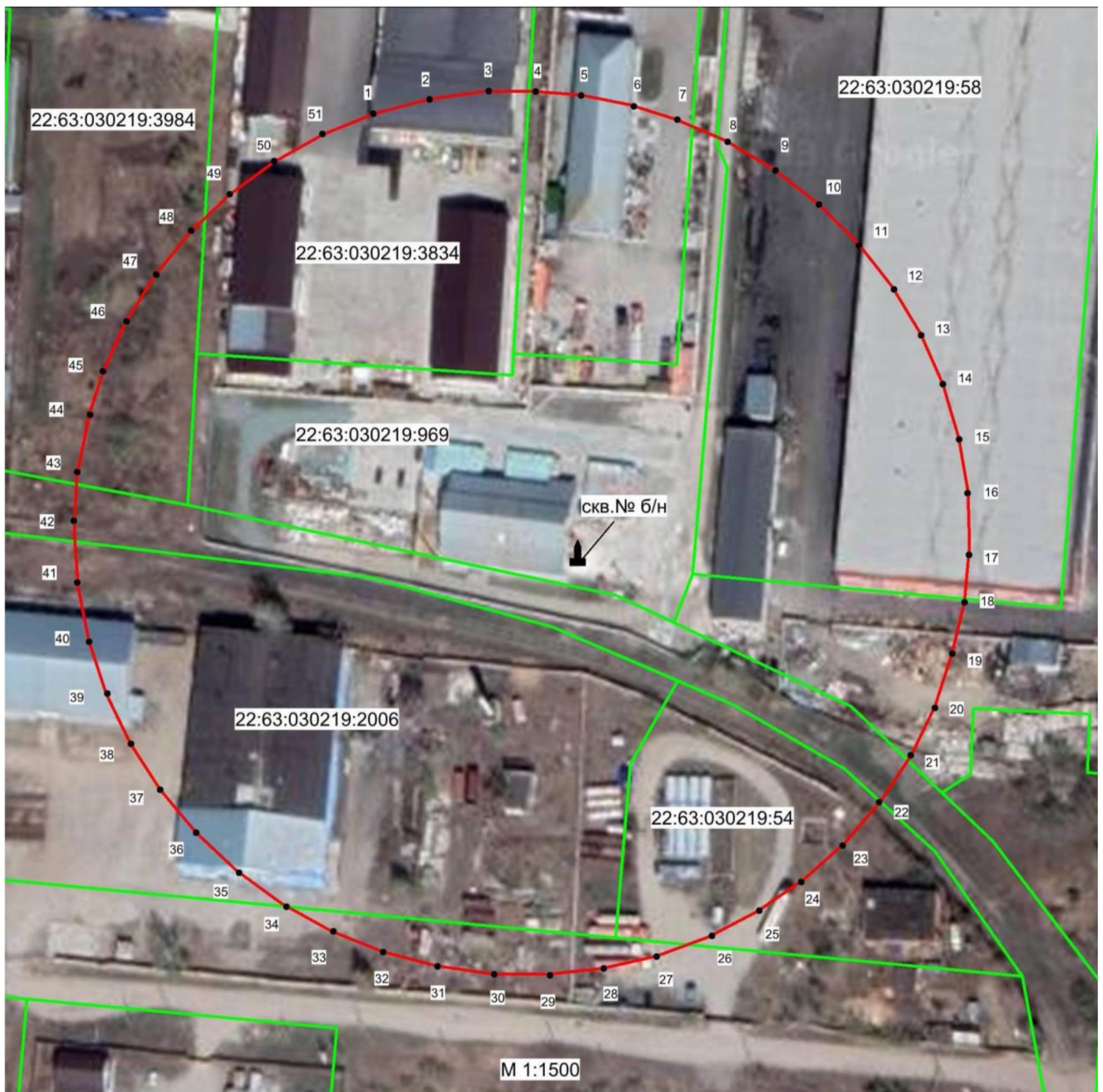
1. Система координат <u>МСК-22, зона 2</u>					
2. Сведения о характерных точках границ объекта					
Обозначение характерных точек границ	Координаты, м		Метод определения координат характерной точки	Средняя квадратическая погрешность положения характерной точки (Mt), м	Описание обозначения точки на местности (при наличии)
	X	Y			
1	2	3	4	5	6
1	599838,54	2375319,58	Картометрический	1,0	—
2	599848,50	2375329,81	Картометрический	1,0	—
3	599857,11	2375341,20	Картометрический	1,0	—
4	599864,27	2375353,60	Картометрический	1,0	—
5	599869,85	2375366,79	Картометрический	1,0	—
6	599873,77	2375380,57	Картометрический	1,0	—
7	599875,96	2375394,75	Картометрический	1,0	—

8	599876,31	2375406,75	Картометрический	1,0	—
9	599875,43	2375420,03	Картометрический	1,0	—
10	599873,11	2375432,60	Картометрический	1,0	—
11	599869,67	2375444,28	Картометрический	1,0	—
12	599864,23	2375457,41	Картометрический	1,0	—
13	599857,07	2375469,81	Картометрический	1,0	—
14	599848,44	2375481,20	Картометрический	1,0	—
15	599838,47	2375491,43	Картометрический	1,0	—
16	599827,33	2375500,32	Картометрический	1,0	—
17	599815,19	2375507,76	Картометрический	1,0	—
18	599802,22	2375513,60	Картометрический	1,0	—
19	599788,64	2375517,79	Картометрический	1,0	—
20	599774,65	2375520,23	Картометрический	1,0	—
21	599760,67	2375520,69	Картометрический	1,0	—
22	599746,37	2375519,52	Картометрический	1,0	—
23	599733,06	2375516,47	Картометрический	1,0	—
24	599719,06	2375512,04	Картометрический	1,0	—
25	599706,44	2375505,99	Картометрический	1,0	—
26	599694,29	2375498,24	Картометрический	1,0	—
27	599683,44	2375489,00	Картометрический	1,0	—
28	599673,81	2375478,47	Картометрический	1,0	—
29	599665,53	2375466,81	Картометрический	1,0	—
30	599658,77	2375454,20	Картометрический	1,0	—
31	599653,59	2375440,83	Картометрический	1,0	—
32	599650,10	2375426,93	Картометрический	1,0	—
33	599648,34	2375412,69	Картометрический	1,0	—
34	599648,35	2375398,35	Картометрический	1,0	—
35	599650,11	2375384,10	Картометрический	1,0	—
36	599653,61	2375370,20	Картометрический	1,0	—
37	599658,81	2375356,83	Картометрический	1,0	—
38	599665,58	2375344,23	Картометрический	1,0	—
39	599673,86	2375332,57	Картометрический	1,0	—
40	599683,51	2375322,03	Картометрический	1,0	—
41	599694,36	2375312,78	Картометрический	1,0	—
42	599706,28	2375304,98	Картометрический	1,0	—
43	599719,05	2375298,72	Картометрический	1,0	—
44	599732,49	2375294,12	Картометрический	1,0	—
45	599746,41	2375291,24	Картометрический	1,0	—
46	599760,56	2375290,12	Картометрический	1,0	—
47	599774,74	2375290,79	Картометрический	1,0	—
48	599791,36	2375293,91	Картометрический	1,0	—
49	599802,30	2375297,41	Картометрический	1,0	—
50	599815,26	2375303,25	Картометрический	1,0	—
51	599827,40	2375310,68	Картометрический	1,0	—
1	599838,54	2375319,58	Картометрический	1,0	—
3. Сведения о характерных точках части (частей) границы объекта					
1	2	3	4	5	6
—	—	—	—	—	—

Сведения о местоположении измененных (уточненных) границ объекта

1. Система координат _____							
2. Сведения о характерных точках границ объекта							
Обозначение характерных точек границы	Существующие координаты, м		Измененные (уточненные) координаты, м		Метод определе- ния координат характер- ной точки	Средняя квадрати- ческая погреш- ность положения характер- ной точки (Mt), м	Описание обозначения точки на местности (при наличии)
	X	Y	X	Y			
1	2	3	4	5	6	7	8
—	—	—	—	—	—	—	—
3. Сведения о характерных точках части (частей) границы объекта							
1	2	3	4	5	6	7	8
—	—	—	—	—	—	—	—

План границ объекта



Условные обозначения:

- обозначение границы второго пояса зоны санитарной охраны действующего водозабора, границы зоны с особыми условиями использования территории
- 1 - наименование поворотной точки границы зоны с особыми условиями использования территории
- обозначение границы земельного участка, сведения о котором внесены в ЕГРН
- обозначение границы кадастрового квартала

22:63:030219:969 обозначение кадастрового номера земельного участка

22:63:030219 - номер кадастрового квартала

Кадастровый инженер Орлова Ю.А. 30.11.2023г.



ПРИЛОЖЕНИЕ 3

к приказу Министерства
природных ресурсов и
экологии Алтайского края
от 15.07.2024 № 813

Третий пояс зон санитарной охраны подземного источника
питьевого и хозяйственно-бытового водоснабжения
для скважины № б/н

Сведения об объекте

№ п/п	Характеристики объекта	Описание характеристик
1	2	3
1	Местоположение объекта	Алтайский край, город Барнаул
2	Площадь объекта ± величина погрешности определения площади ($P \pm \Delta P$)	1877584 м ² +/- 4796 м ²
3	Иные характеристики объекта	Ограничения использования территории в границах третьего пояса ЗСО источника питьевого и хозяйственно-бытового водоснабжения установлены пунктом 3.2.2 СанПиН 2.1.4.1110-02 «Зоны санитарной охраны источников водоснабжения и водопроводов питьевого назначения», утвержденных постановлением Главного государственного санитарного врача РФ от 14.03.2002 № 10. Владельцы объектов, расположенных в границе третьего пояса зон санитарной охраны, обеспечивают выполнение установленных ограничений в целях исключения отрицательного влияния на качество воды подземного источника водоснабжения.

Сведения о местоположении границ объекта

1. Система координат <u>МСК-22, зона 2</u>					
2. Сведения о характерных точках границ объекта					
Обозначение характерных точек границ	Координаты, м		Метод определения координат характерной точки	Средняя квадратическая погрешность положения характерной точки (Mt), м	Описание обозначения точки на местности (при наличии)
	X	Y			
1	2	3	4	5	6
1	600379,14	2374194,76	Картометрический	1,0	—
2	600438,76	2374261,53	Картометрический	1,0	—
3	600489,96	2374338,18	Картометрический	1,0	—
4	600532,01	2374423,53	Картометрический	1,0	—
5	600564,28	2374516,27	Картометрический	1,0	—
6	600586,20	2374614,96	Картометрический	1,0	—
7	600597,42	2374718,08	Картометрический	1,0	—

8	600597,84	2374824,02	Картометрический	1,0	—
9	600587,40	2374931,19	Картометрический	1,0	—
10	600573,03	2375006,80	Картометрический	1,0	—
11	600558,31	2375066,62	Картометрический	1,0	—
12	600534,80	2375142,43	Картометрический	1,0	—
13	600493,47	2375243,28	Картометрический	1,0	—
14	600442,89	2375338,84	Картометрический	1,0	—
15	600383,89	2375427,62	Картометрический	1,0	—
16	600317,32	2375508,28	Картометрический	1,0	—
17	600244,25	2375579,57	Картометрический	1,0	—
18	600165,80	2375640,34	Картометрический	1,0	—
19	600083,21	2375689,70	Картометрический	1,0	—
20	599997,72	2375726,87	Картометрический	1,0	—
21	599910,66	2375751,27	Картометрический	1,0	—
22	599823,40	2375762,53	Картометрический	1,0	—
23	599741,68	2375761,85	Картометрический	1,0	—
24	599671,18	2375750,57	Картометрический	1,0	—
25	599612,15	2375733,27	Картометрический	1,0	—
26	599535,46	2375697,81	Картометрический	1,0	—
27	599463,45	2375650,75	Картометрический	1,0	—
28	599398,16	2375592,11	Картометрический	1,0	—
29	599340,54	2375522,76	Картометрический	1,0	—
30	599291,53	2375443,82	Картометрический	1,0	—
31	599251,87	2375356,49	Картометрический	1,0	—
32	599222,18	2375262,11	Картометрический	1,0	—
33	599202,91	2375162,17	Картометрический	1,0	—
34	599194,36	2375058,19	Картометрический	1,0	—
35	599196,66	2374951,80	Картометрический	1,0	—
36	599209,79	2374844,60	Картометрический	1,0	—
37	599233,56	2374738,28	Картометрический	1,0	—
38	599267,53	2374634,50	Картометрический	1,0	—
39	599311,25	2374534,85	Картометрический	1,0	—
40	599364,00	2374440,83	Картометрический	1,0	—
41	599424,99	2374353,94	Картометрический	1,0	—
42	599493,28	2374275,54	Картометрический	1,0	—
43	599567,81	2374206,79	Картометрический	1,0	—
44	599647,40	2374148,78	Картометрический	1,0	—
45	599730,86	2374102,42	Картометрический	1,0	—
46	599816,86	2374068,37	Картометрический	1,0	—
47	599904,09	2374047,23	Картометрический	1,0	—
48	599991,21	2374039,29	Картометрический	1,0	—
49	600076,87	2374044,68	Картометрический	1,0	—
50	600118,75	2374052,35	Картометрический	1,0	—
51	600159,73	2374063,30	Картометрический	1,0	—
52	600238,53	2374094,87	Картометрический	1,0	—
53	600312,03	2374138,91	Картометрический	1,0	—
1	600379,14	2374194,76	Картометрический	1,0	—

План границ объекта



Условные обозначения:

- обозначение границы третьего пояса зоны санитарной охраны действующего водозабора, границы зоны с особыми условиями использования территории
- 1 - наименование поворотной точки границы зоны с особыми условиями использования территории
- обозначение границы земельного участка, сведения о котором внесены в ЕГРН
- обозначение границы кадастрового квартала

22:63:030219:969 обозначение кадастрового номера земельного участка

22:63:030219 - номер кадастрового квартала

Кадастровый инженер Орлова Ю.А. 01.12.2023г.

