



**МИНИСТЕРСТВО
ПРИРОДНЫХ РЕСУРСОВ И ЭКОЛОГИИ
АЛТАЙСКОГО КРАЯ
(Минприроды Алтайского края)**

П Р И К А З

08 августа 2024 г.

№ 907

г. Барнаул

Об установлении зон санитарной охраны подземных источников питьевого и хозяйственно-бытового водоснабжения населения поселка Березовка города Барнаул Алтайского края

В соответствии со статьей 106 Земельного кодекса Российской Федерации, статьей 18 Федерального закона от 30.03.1999 № 52-ФЗ «О санитарно-эпидемиологическом благополучии населения», постановлением Администрации Алтайского края от 31.05.2010 № 233 «О Порядке установления, изменения и прекращения существования зон санитарной охраны источников питьевого и хозяйственно-бытового водоснабжения», санитарно-эпидемиологическим заключением от 24.10.2023 № 22.01.14.000.Т.000898.10.23, выданным Управлением Федеральной службы по надзору в сфере защиты прав потребителей и благополучия человека по Алтайскому краю, заявлением ООО «Барнаульский водоканал» (вх. № 24/ГУ/269 от 30.05.2024), приказываю:

1. Установить зоны санитарной охраны подземных источников питьевого и хозяйственно-бытового водоснабжения населения поселка Березовка города Барнаул Алтайского края в соответствии с проектом зон санитарной охраны действующего водозабора подземных вод ООО «Барнаульский водоканал» на участке Березовский для питьевого и хозяйственно-бытового водоснабжения поселка Березовка города Барнаула Алтайского края (п. Березовка, ул. Центральная, 6), разработанным ИП Романовой Г.Н. в 2023 году:

первый пояс для скважин № 496 (рабочая), № 227^а (резервная) размером 43х49 метров (от скважины № 496 (рабочая): на север-северо-запад 9 метров, на восток-северо-восток 29 метров, на юг-юго-восток 34 метра, на запад-юго-запад 20 метров; от скважины № 227^а (резервная): на север-северо-запад 22 метра, на восток-северо-восток 24 метра, на юг-юго-восток 21 метр, на запад-юго-запад 25 метров) согласно приложению 1;

второй пояс для скважин № 496 (рабочая), № 227^а (резервная) размером 120х94 метра (вверх по потоку 96 метров, вниз по потоку 24 метра) согласно приложению 2;

третий пояс для скважин № 496 (рабочая), № 227^а (резервная) размером 2663х94 метра (вверх по потоку 2639 метров, вниз по потоку 24 метра) согласно приложению 3.

2. Правообладателем (собственником) подземных источников водоснабжения, обязанным возместить убытки, причиненные в связи с установлением зон санитарной охраны источников питьевого и хозяйственно-бытового водоснабжения, является ООО «Барнаульский водоканал» (ИНН 2221064060, ОГРН 1042201872800).

Требование о возмещении убытков может быть направлено лицами, указанными в пункте 2 статьи 57.1 Земельного кодекса Российской Федерации, правообладателю сооружения, в связи с размещением которого принято решение об установлении зон санитарной охраны подземных источников питьевого и хозяйственно-бытового водоснабжения, в срок не более чем пять лет со дня установления, либо со дня, когда указанные лица узнали или должны были узнать об установлении зон санитарной охраны подземных источников питьевого и хозяйственно-бытового водоснабжения.

3. Отделу водных ресурсов управления природных ресурсов и нормирования Министерства природных ресурсов и экологии Алтайского края направить:

комплект документов в филиал ППК «Роскадастр» по Алтайскому краю для внесения сведений в Единый государственный реестр недвижимости (далее – «ЕГРН»);

после внесения сведений в ЕГРН, копию настоящего приказа и XML-файлы в администрации Павловского района, города Барнаул Алтайского края и в федеральный орган государственной власти, уполномоченный на ведение государственного водного реестра.

4. Настоящий приказ подлежит опубликованию на «Официальном интернет-портале правовой информации» (www.pravo.gov.ru).

Временно исполняющий обязанности
министра природных ресурсов и экологии
Алтайского края



А.Н. Стрелковский

ПРИЛОЖЕНИЕ 1

к приказу Министерства
природных ресурсов и эко-
логии Алтайского края
от 08.08.2024 № 004

Первый пояс зон санитарной охраны подземных источников
питьевого и хозяйственно-бытового водоснабжения
для скважин № 496 (рабочая), № 227^а (резервная)

Сведения об объекте

№ п/п	Характеристики объекта	Описание характеристик
1	2	3
1	Местоположение объекта	Алтайский край, город Барнаул
2	Площадь объекта ± величина погрешности определения площади ($P \pm \Delta P$)	2142 м ² +/- 162 м ²
3	Иные характеристики объекта	Вид объекта реестра границ: зона с особыми условиями использования территории. Ограничения использования территории в границах первого пояса зон санитарной охраны источников питьевого и хозяйственно-бытового водоснабжения установлены пунктом 3.2.1 СанПиН 2.1.4.1110-02 «Зоны санитарной охраны источников водоснабжения и водопроводов питьевого назначения», утвержденных постановлением Главного государственного санитарного врача РФ от 14.03.2002 № 10. Владелец водозаборного сооружения обеспечивает выполнение установленных ограничений.

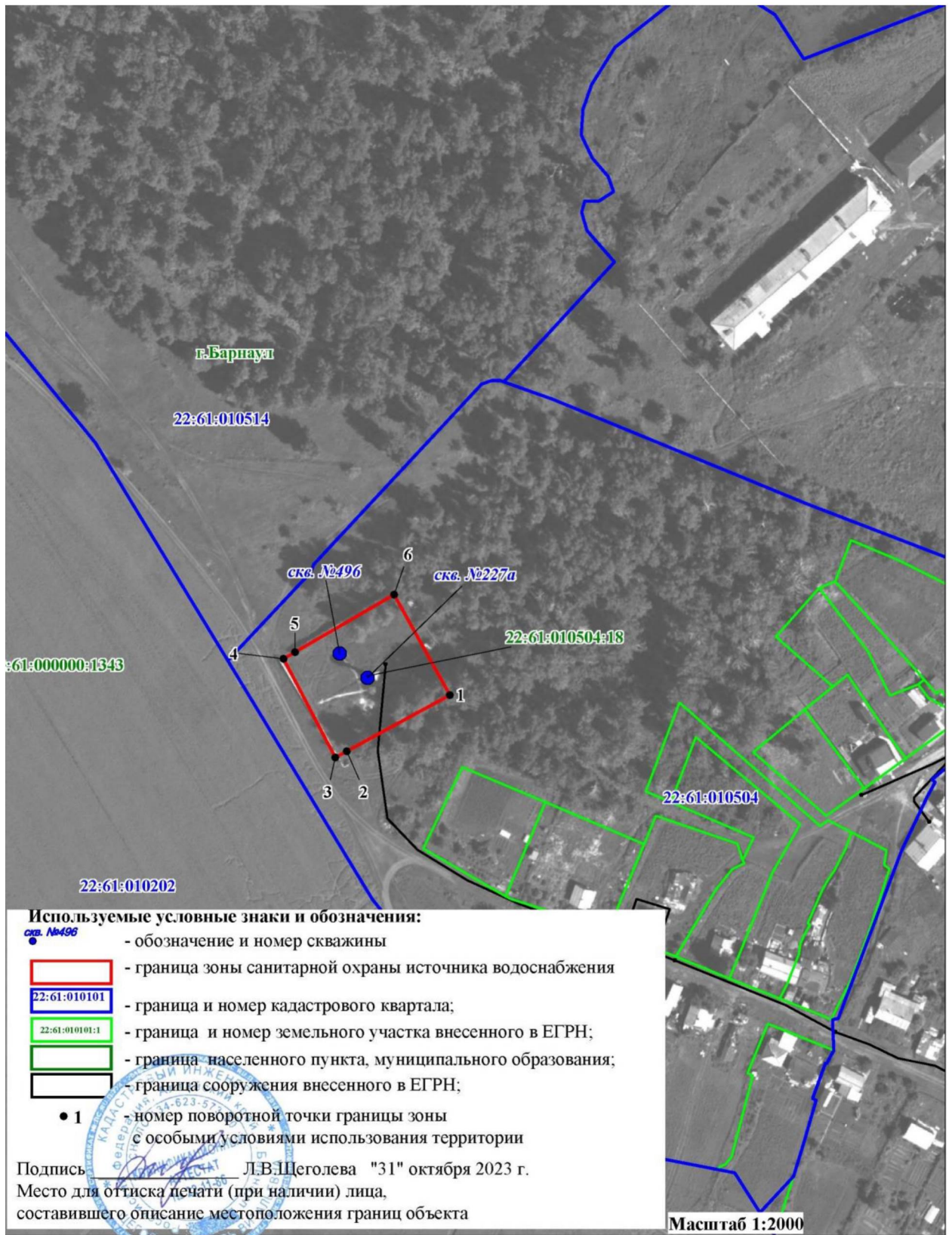
Сведения о местоположении границ объекта

1. Система координат МСК-22, зона 2					
2. Сведения о характерных точках границ объекта					
Обозначение характерных точек границ	Координаты, м		Метод определения координат характерной точки	Средняя квадратическая погрешность положения характерной точки (Mt), м	Описание обозначения точки на местности (при наличии)
	X	Y			
1	2	3	4	5	6
1	604634,13	2362229,14	Картометрический	1,0	—
2	604612,68	2362189,58	Картометрический	1,0	—
3	604610,31	2362185,13	Картометрический	1,0	—
4	604648,09	2362165,43	Картометрический	1,0	—
5	604650,61	2362169,84	Картометрический	1,0	—
6	604672,61	2362207,72	Картометрический	1,0	—
1	604634,13	2362229,14	Картометрический	1,0	—
3. Сведения о характерных точках части (частей) границы объекта					
1	2	3	4	5	6
—	—	—	—	—	—

Сведения о местоположении измененных (уточненных) границ объекта

1. Система координат _____							
2. Сведения о характерных точках границ объекта							
Обозначение характерных точек границы	Существующие координаты, м		Измененные (уточненные) координаты, м		Метод определе- ния координат характер- ной точки	Средняя квадрати- ческая погреш- ность положения характер- ной точки (Mt), м	Описание обозначе- ния точки на местности (при наличии)
	X	Y	X	Y			
1	2	3	4	5	6	7	8
—	—	—	—	—	—	—	—
3. Сведения о характерных точках части (частей) границы объекта							
1	2	3	4	5	6	7	8
—	—	—	—	—	—	—	—

План границ объекта



ПРИЛОЖЕНИЕ 2

к приказу Министерства
природных ресурсов и эко-
логии Алтайского края
от 08.08.2004 № 007

Второй пояс зон санитарной охраны подземных источников
питьевого и хозяйственно-бытового водоснабжения
для скважин № 496 (рабочая), № 227^а (резервная)

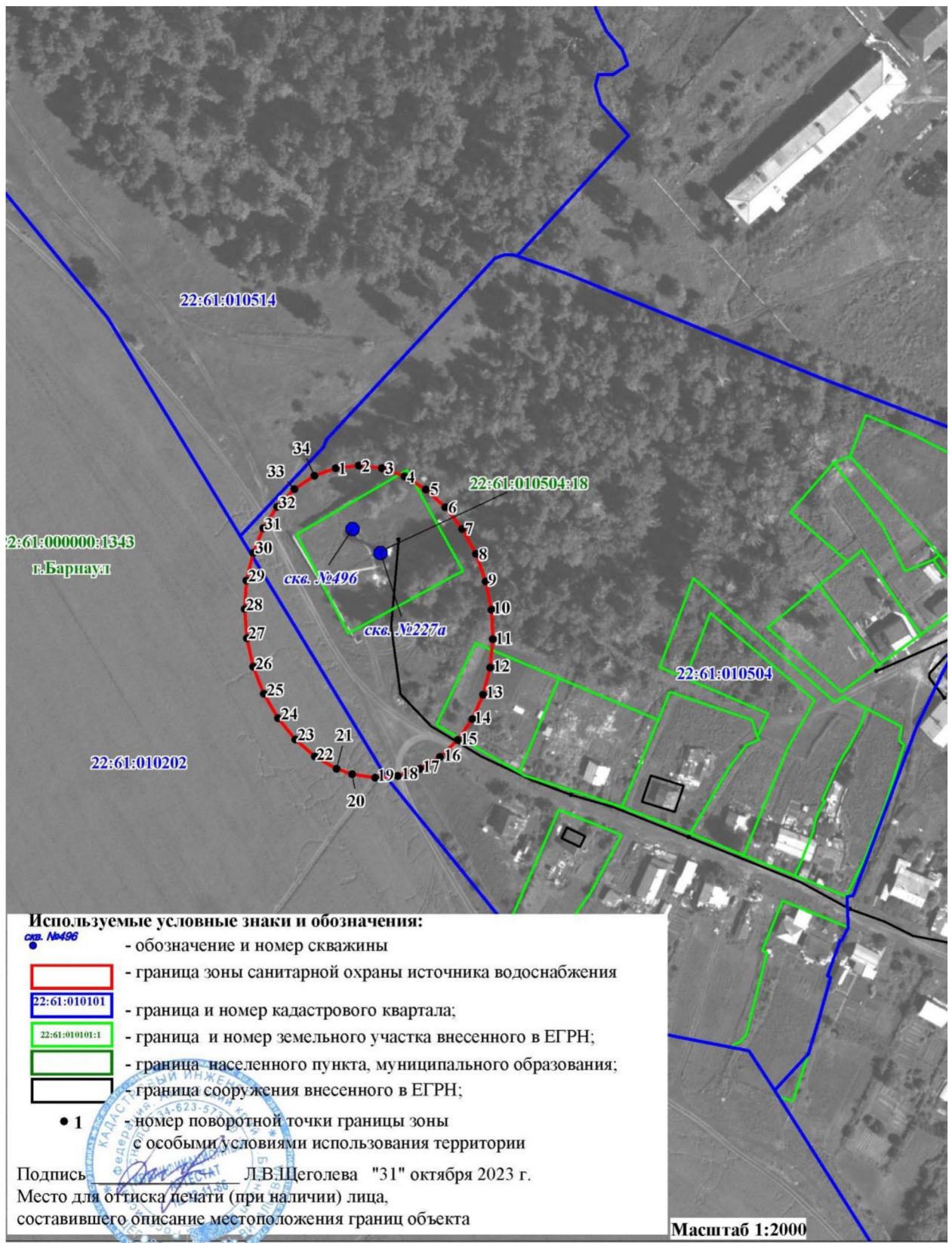
Сведения об объекте

№ п/п	Характеристики объекта	Описание характеристик
1	2	3
1	Местоположение объекта	Алтайский край, город Барнаул
2	Площадь объекта ± величина погрешности определения площади ($P \pm \Delta P$)	8808 м ² +/- 328 м ²
3	Иные характеристики объекта	Вид объекта реестра границ: зона с особыми условиями использования территории. Ограничения использования территории в границах второго пояса зон санитарной охраны источников питьевого и хозяйственно-бытового водоснабжения установлены пунктами 3.2.2, 3.2.3 СанПиН 2.1.4.1110-02 «Зоны санитарной охраны источников водоснабжения и водопроводов питьевого назначения», утвержденных постановлением Главного государственного санитарного врача РФ от 14.03.2002 № 10. Владельцы объектов, расположенных в границе второго пояса зон санитарной охраны, обеспечивают выполнение установленных ограничений в целях исключения отрицательного влияния на качество воды подземных источников водоснабжения.

Сведения о местоположении границ объекта

1. Система координат <u>МСК-22, зона 2</u>					
2. Сведения о характерных точках границ объекта					
Обозначение характерных точек границ	Координаты, м		Метод определения координат характерной точки	Средняя квадратическая погрешность положения характерной точки (Mt), м	Описание обозначения точки на местности (при наличии)
	X	Y			
1	2	3	4	5	6
1	604673,37	2362180,50	Картометрический	1,0	—
2	604674,37	2362189,20	Картометрический	1,0	—
3	604673,30	2362198,04	Картометрический	1,0	—
4	604670,20	2362206,71	Картометрический	1,0	—
5	604665,18	2362214,91	Картометрический	1,0	—

План границ объекта



ПРИЛОЖЕНИЕ 3

к приказу Министерства
природных ресурсов и экологи-
гии Алтайского края
от 08.08.2024 № 909

Третий пояс зон санитарной охраны подземных источников
питьевого и хозяйственно-бытового водоснабжения
для скважин № 496 (рабочая), № 227^а (резервная)

Сведения об объекте

№ п/п	Характеристики объекта	Описание характеристик
1	2	3
1	Местоположение объекта	Алтайский край, город Барнаул, Павловский район
2	Площадь объекта ± величина погрешности определения площади ($P \pm \Delta P$)	196097 м ² +/- 1550 м ²
3	Иные характеристики объекта	Вид объекта реестра границ: зона с особыми условиями использования территории. Ограничения использования территории в границах третьего пояса ЗСО источников питьевого и хозяйственно-бытового водоснабжения установлены пунктом 3.2.2 СанПиН 2.1.4.1110-02 «Зоны санитарной охраны источников водоснабжения и водопроводов питьевого назначения», утвержденных постановлением Главного государственного санитарного врача РФ от 14.03.2002 № 10. Владельцы объектов, расположенных в границе третьего пояса зон санитарной охраны, обеспечивают выполнение установленных ограничений в целях исключения отрицательного влияния на качество воды подземных источников водоснабжения.

Сведения о местоположении границ объекта

1. Система координат <u>МСК-22, зона 2</u>					
2. Сведения о характерных точках границ объекта					
Обозначение характерных точек границ	Координаты, м		Метод определения координат характерной точки	Средняя квадратическая погрешность положения характерной точки (Mt), м	Описание обозначения точки на местности (при наличии)
	X	Y			
1	2	3	4	5	6
1	604673,40	2362181,67	Картометрический	1,0	—
2	604670,43	2362185,49	Картометрический	1,0	—
3	604662,49	2362190,62	Картометрический	1,0	—
4	604631,87	2362204,76	Картометрический	1,0	—
5	604581,98	2362223,85	Картометрический	1,0	—
6	604513,64	2362247,61	Картометрический	1,0	—

7	604427,88	2362275,66	Картометрический	1,0	—
8	604326,03	2362307,58	Картометрический	1,0	—
9	604209,68	2362342,86	Картометрический	1,0	—
10	604080,60	2362380,98	Картометрический	1,0	—
11	603940,81	2362421,32	Картометрический	1,0	—
12	603792,45	2362463,28	Картометрический	1,0	—
13	603637,84	2362506,20	Картометрический	1,0	—
14	603479,34	2362549,41	Картометрический	1,0	—
15	603319,42	2362592,26	Картометрический	1,0	—
16	603160,55	2362634,09	Картометрический	1,0	—
17	603005,19	2362674,23	Картометрический	1,0	—
18	602855,73	2362712,07	Картометрический	1,0	—
19	602714,50	2362747,02	Картометрический	1,0	—
20	602583,66	2362778,55	Картометрический	1,0	—
21	602465,25	2362806,17	Картометрический	1,0	—
22	602361,08	2362829,45	Картометрический	1,0	—
23	602272,78	2362848,04	Картометрический	1,0	—
24	602201,72	2362861,63	Картометрический	1,0	—
25	602148,98	2362870,04	Картометрический	1,0	—
26	602115,39	2362873,11	Картометрический	1,0	—
27	602105,94	2362872,64	Картометрический	1,0	—
28	602107,40	2362863,18	Картометрический	1,0	—
29	602133,13	2362850,33	Картометрический	1,0	—
30	602178,26	2362832,44	Картометрический	1,0	—
31	602242,08	2362809,82	Картометрический	1,0	—
32	602323,59	2362782,80	Картометрический	1,0	—
33	602421,55	2362751,80	Картометрический	1,0	—
34	602534,46	2362717,31	Картометрический	1,0	—
35	602660,52	2362679,85	Картометрический	1,0	—
36	602797,84	2362640,00	Картометрический	1,0	—
37	602944,26	2362598,39	Картометрический	1,0	—
38	603097,54	2362555,64	Картометрический	1,0	—
39	603255,29	2362512,45	Картометрический	1,0	—
40	603415,07	2362469,44	Картометрический	1,0	—
41	603574,44	2362427,30	Картометрический	1,0	—
42	603730,91	2362386,68	Картометрический	1,0	—
43	603882,07	2362348,22	Картометрический	1,0	—
44	604025,57	2362312,48	Картометрический	1,0	—
45	604159,20	2362280,04	Картометрический	1,0	—
46	604280,90	2362251,40	Картометрический	1,0	—
47	604388,79	2362227,00	Картометрический	1,0	—
48	604481,20	2362207,21	Картометрический	1,0	—
49	604556,68	2362192,35	Картометрический	1,0	—
50	604614,08	2362182,64	Картометрический	1,0	—
51	604635,72	2362179,76	Картометрический	1,0	—
52	604664,43	2362178,03	Картометрический	1,0	—
53	604671,41	2362179,17	Картометрический	1,0	—
1	604673,40	2362181,67	Картометрический	1,0	—

План границ объекта

