



**МИНИСТЕРСТВО
ПРИРОДНЫХ РЕСУРСОВ И ЭКОЛОГИИ
АЛТАЙСКОГО КРАЯ
(Минприроды Алтайского края)**

П Р И К А З

Здравушкин А.В.

№ 998

г. Барнаул

Об установлении зон санитарной охраны подземных источников питьевого и хозяйственно-бытового водоснабжения детских оздоровительных лагерей «им. Г.С. Титова» и «Салют» (село Новогорьевское, Егорьевский район, Алтайский край)

В соответствии со статьей 106 Земельного кодекса Российской Федерации, статьей 18 Федерального закона от 30.03.1999 № 52-ФЗ «О санитарно-эпидемиологическом благополучии населения», постановлением Администрации Алтайского края от 31.05.2010 № 233 «О Порядке установления, изменения и прекращения существования зон санитарной охраны источников питьевого и хозяйственно-бытового водоснабжения», санитарно-эпидемиологическим заключением от 31.05.2024 № 22.01.14.000.Т.000412.05.24, выданным Управлением Федеральной службы по надзору в сфере защиты прав потребителей и благополучия человека по Алтайскому краю, п р и к а з ы в а ю :

1. Установить зоны санитарной охраны подземных источников питьевого и хозяйственно-бытового водоснабжения детских оздоровительных лагерей «им. Г.С. Титова» и «Салют» (село Новогорьевское, Егорьевский район, Алтайский край) в соответствии с проектом зоны санитарной охраны действующих водозаборов питьевых подземных вод МБУ «Лето» ДОЛ «им. Г.С. Титова» и ДОЛ «Салют» в с. Новогорьевское Егорьевского района Алтайского края, разработанным ООО «Эко-Партнер» в 2024 году:

первый пояс для скважин № 85/77 (рабочая), № 19/73 (резервная) размером 100х60 метров (от скважины № 85/77 (рабочая): на северо-запад 30 метров, на северо-восток 70 метров, на юго-восток 30 метров, на юго-запад 30 метров; от скважины № 19/73 (резервная): на северо-запад 30 метров, на северо-восток 30 метров, на юго-восток 30 метров, на юго-запад 70 метров) согласно приложению 1;

первый пояс для скважин № 40/89 (рабочая), № 39/87 (резервная) размером 80х60 метров (от скважины № 40/89 (рабочая): на северо-запад 30 метров, на северо-восток 50 метров, на юго-восток 30 метров, на юго-запад

30 метров; от скважины № 39/87 (резервная): на северо-запад 30 метров, на северо-восток 30 метров, на юго-восток 30 метров, на юго-запад 50 метров) согласно приложению 2;

второй пояс для скважин № 85/77 (рабочая), № 19/73 (резервная) радиусом 117 метров согласно приложению 3;

второй пояс для скважин № 40/89 (рабочая), № 39/87 (резервная) радиусом 134 метра согласно приложению 4;

третий пояс для скважин № 85/77 (рабочая), № 19/73 (резервная) радиусом 787 метров согласно приложению 5;

третий пояс для скважин № 40/89 (рабочая), № 39/87 (резервная) радиусом 907 метров согласно приложению 6.

2. Правообладателем (собственником) подземных источников водоснабжения, обязанным возместить убытки, причиненные в связи с установлением зон санитарной охраны источников питьевого и хозяйственно-бытового водоснабжения, является МБУ «Лето» (ИНН 2209015500, ОГРН 1022200814349).

Требование о возмещении убытков может быть направлено лицами, указанными в пункте 2 статьи 57.1 Земельного кодекса Российской Федерации, правообладателю сооружения, в связи с размещением которого принято решение об установлении зон санитарной охраны подземных источников питьевого и хозяйственно-бытового водоснабжения, в срок не более чем пять лет со дня установления, либо со дня, когда указанные лица узнали или должны были узнать об установлении зон санитарной охраны подземных источников питьевого и хозяйственно-бытового водоснабжения.

3. Отделу водных ресурсов управления природных ресурсов и нормирования Министерства природных ресурсов и экологии Алтайского края направить:

комплект документов в филиал ППК «Роскадастр» по Алтайскому краю для внесения сведений в Единый государственный реестр недвижимости (далее – «ЕГРН»);

после внесения сведений в ЕГРН, копию настоящего приказа и XML-файлы в администрацию Егорьевского района Алтайского края и в федеральный орган государственной власти, уполномоченный на ведение государственного водного реестра.

4. Настоящий приказ подлежит опубликованию на «Официальном интернет-портале правовой информации» (www.pravo.gov.ru).

Министр природных ресурсов и экологии
Алтайского края



А.Н. Стрелковский

ПРИЛОЖЕНИЕ 1

к приказу Министерства
природных ресурсов и эко-
логии Алтайского края
от 30.08.2017 № 998

Первый пояс зон санитарной охраны подземных источников
питьевого и хозяйственно-бытового водоснабжения для скважин
№ 85/77 (рабочая), № 19/73 (резервная)

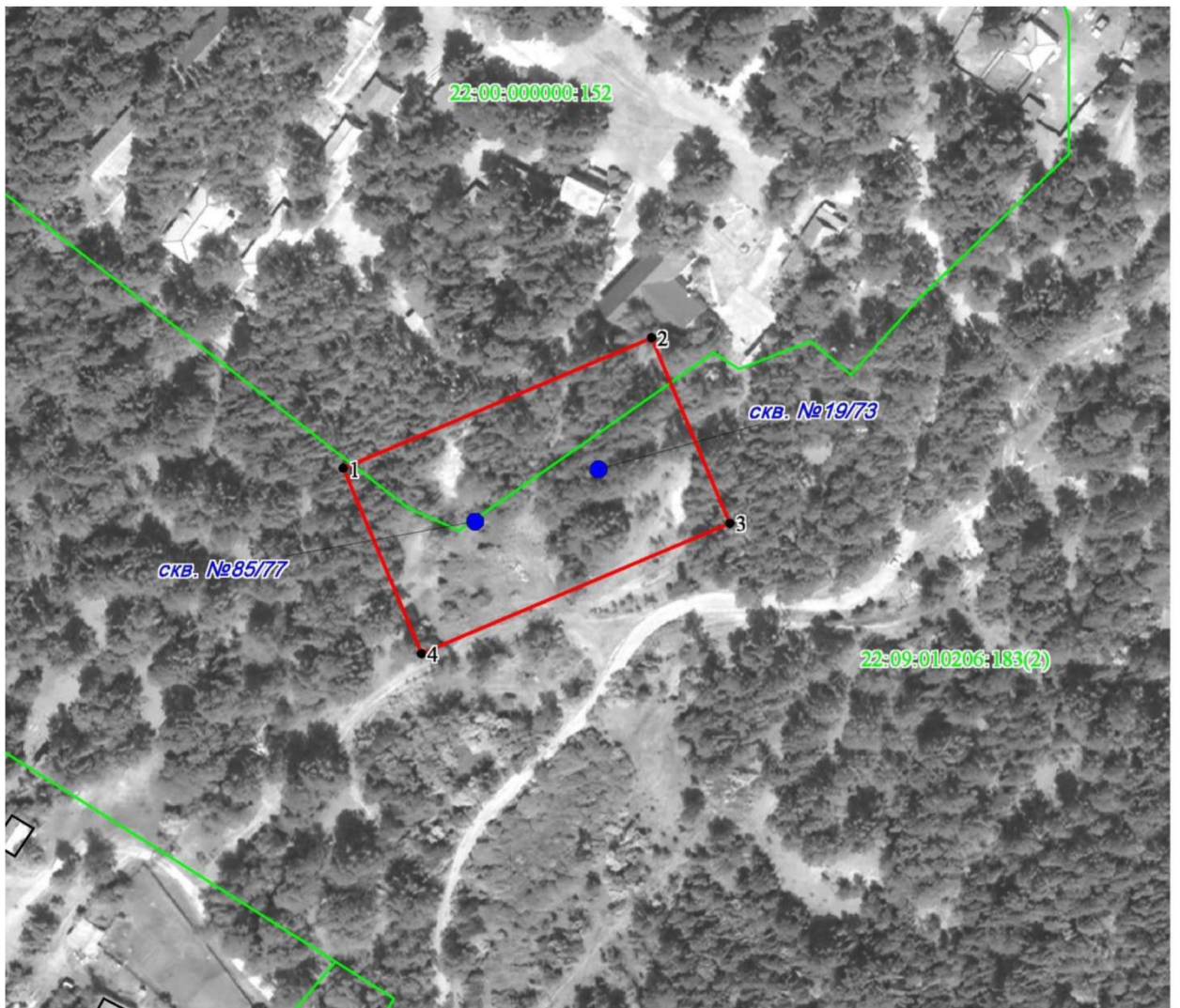
Сведения об объекте

№ п/п	Характеристики объекта	Описание характеристик
1	2	3
1	Местоположение объекта	Алтайский край, Егорьевский район
2	Площадь объекта \pm величина погрешности определения площади ($P \pm \Delta P$)	6000 м ² +/- 271 м ²
3	Иные характеристики объекта	Вид объекта реестра границ: зона с особыми условиями использования территории. Ограничения использования территории в границах первого пояса зон санитарной охраны источников питьевого и хозяйственно-бытового водоснабжения установлены пунктом 3.2.1 СанПиН 2.1.4.1110-02 «Зоны санитарной охраны источников водоснабжения и водопроводов питьевого назначения», утвержденных постановлением Главного государственного санитарного врача РФ от 14.03.2002 № 10. Владелец водозаборного сооружения обеспечивает выполнение установленных ограничений.

Сведения о местоположении границ объекта

1. Система координат <u>МСК-22, зона 1</u>					
2. Сведения о характерных точках границ объекта					
Обозначение характерных точек границ	Координаты, м		Метод определения координат характерной точки	Средняя квадратическая погрешность положения характерной точки (Mt), м	Описание обозначения точки на местности (при наличии)
	X	Y			
1	2	3	4	5	6
1	424807,97	1395640,92	Картометрический	1,0	—
2	424848,65	1395732,27	Картометрический	1,0	—
3	424793,84	1395756,68	Картометрический	1,0	—
4	424753,16	1395665,33	Картометрический	1,0	—
1	424807,97	1395640,92	Картометрический	1,0	—
3. Сведения о характерных точках части (частей) границы объекта					
1	2	3	4	5	6
—	—	—	—	—	—

План границ объекта



Масштаб 1: 2 000

22:09:010101
22:09:010101
сква. №85/77
•1

Используемые условные знаки и обозначения:

граница и номер кадастрового квартала

граница и номер земельного участка, сведения о которой имеются в ЕГРН

граница объекта капитального строительства, сведения о которой имеются в ЕГРН
наименование и обозначение скважины

граница зоны санитарной охраны водозабора

обозначение и номер характерной (поворотной точки) зоны санитарной охраны
водозабора

Подпись  / Л.В.Щеголева / Дата "20" июня 2024 г.
Место для оттиска печати (при наличии) лица, составившего
описание местоположения границ объекта



ПРИЛОЖЕНИЕ 2

к приказу Министерства
природных ресурсов и эко-
логии Алтайского края
от 30.08.2021 № 998

Первый пояс зон санитарной охраны подземных источников
питьевого и хозяйственно-бытового водоснабжения для скважин
№ 40/89 (рабочая), № 39/87 (резервная)

Сведения об объекте

№ п/п	Характеристики объекта	Описание характеристик
1	2	3
1	Местоположение объекта	Алтайский край, Егорьевский район
2	Площадь объекта \pm величина погрешности определения площади ($P \pm \Delta P$)	4800 м ² +/- 242 м ²
3	Иные характеристики объекта	Вид объекта реестра границ: зона с особыми условиями использования территории. Ограничения использования территории в границах первого пояса зон санитарной охраны источников питьевого и хозяйственно-бытового водоснабжения установлены пунктом 3.2.1 СанПиН 2.1.4.1110-02 «Зоны санитарной охраны источников водоснабжения и водопроводов питьевого назначения», утвержденных постановлением Главного государственного санитарного врача РФ от 14.03.2002 № 10. Владелец водозаборного сооружения обеспечивает выполнение установленных ограничений.

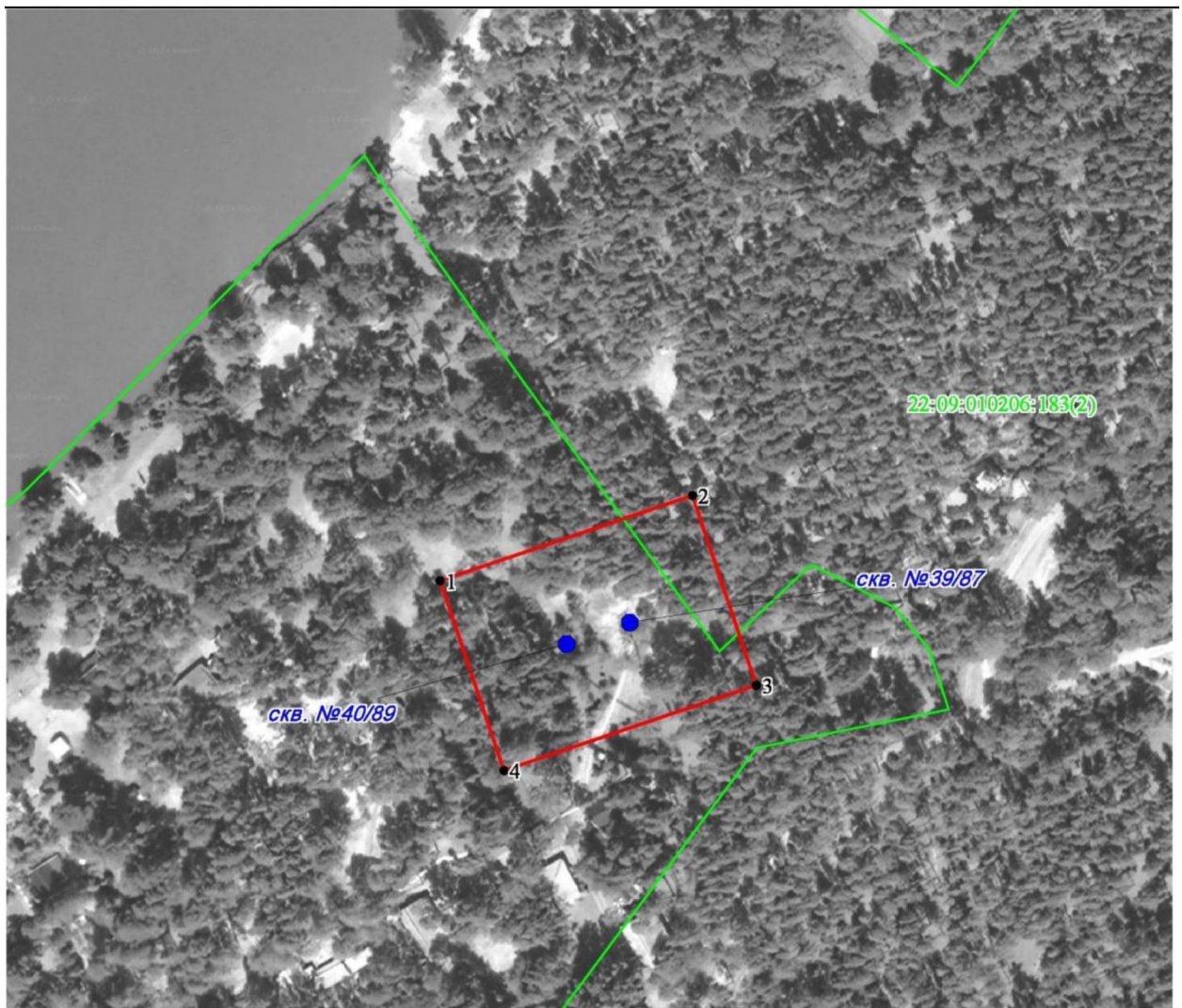
Сведения о местоположении границ объекта

1. Система координат <u>МСК-22, зона 1</u>					
2. Сведения о характерных точках границ объекта					
Обозначение характерных точек границ	Координаты, м		Метод определения координат характерной точки	Средняя квадратическая погрешность положения характерной точки (Mt), м	Описание обозначения точки на местности (при наличии)
	X	Y			
1	2	3	4	5	6
1	425820,38	1396606,93	Картометрический	1,0	—
2	425847,35	1396682,25	Картометрический	1,0	—
3	425790,86	1396702,47	Картометрический	1,0	—
4	425763,89	1396627,15	Картометрический	1,0	—
1	425820,38	1396606,93	Картометрический	1,0	—
3. Сведения о характерных точках части (частей) границы объекта					
1	2	3	4	5	6
—	—	—	—	—	—

Сведения о местоположении измененных (уточненных) границ объекта

1. Система координат _____							
2. Сведения о характерных точках границ объекта							
Обозначение характерных точек границы	Существующие координаты, м		Измененные (уточненные) координаты, м		Метод определе- ния координат характер- ной точки	Средняя квадрати- ческая погреш- ность положения характер- ной точки (Mt), м	Описание обозначе- ния точки на местности (при наличии)
	X	Y	X	Y			
1	2	3	4	5	6	7	8
—	—	—	—	—	—	—	—
3. Сведения о характерных точках части (частей) границы объекта							
1	2	3	4	5	6	7	8
—	—	—	—	—	—	—	—

План границ объекта



Масштаб 1: 2 000

22:09:010101
22:09:010101
● скв. №40/89
·1

Используемые условные знаки и обозначения:

граница и номер кадастрового квартала

граница и номер земельного участка, сведения о которой имеются в ЕГРН

граница объекта капитального строительства, сведения о которой имеются в ЕГРН
наименование и обозначение скважины

граница зоны санитарной охраны водозабора

обозначение и номер характерной (поворотной точки) зоны санитарной охраны водозабора

Подпись  / Л.В. Щеголева / Дата "20" июня 2024 г.
Место для отрисовки печати (при наличии) лица, составившего описание местоположения границ объекта



ПРИЛОЖЕНИЕ 3

к приказу Министерства природных ресурсов и экологии Алтайского края от 30.08.2024 № 998

Второй пояс зон санитарной охраны подземных источников питьевого и хозяйственно-бытового водоснабжения для скважин № 85/77 (рабочая), № 19/73 (резервная)

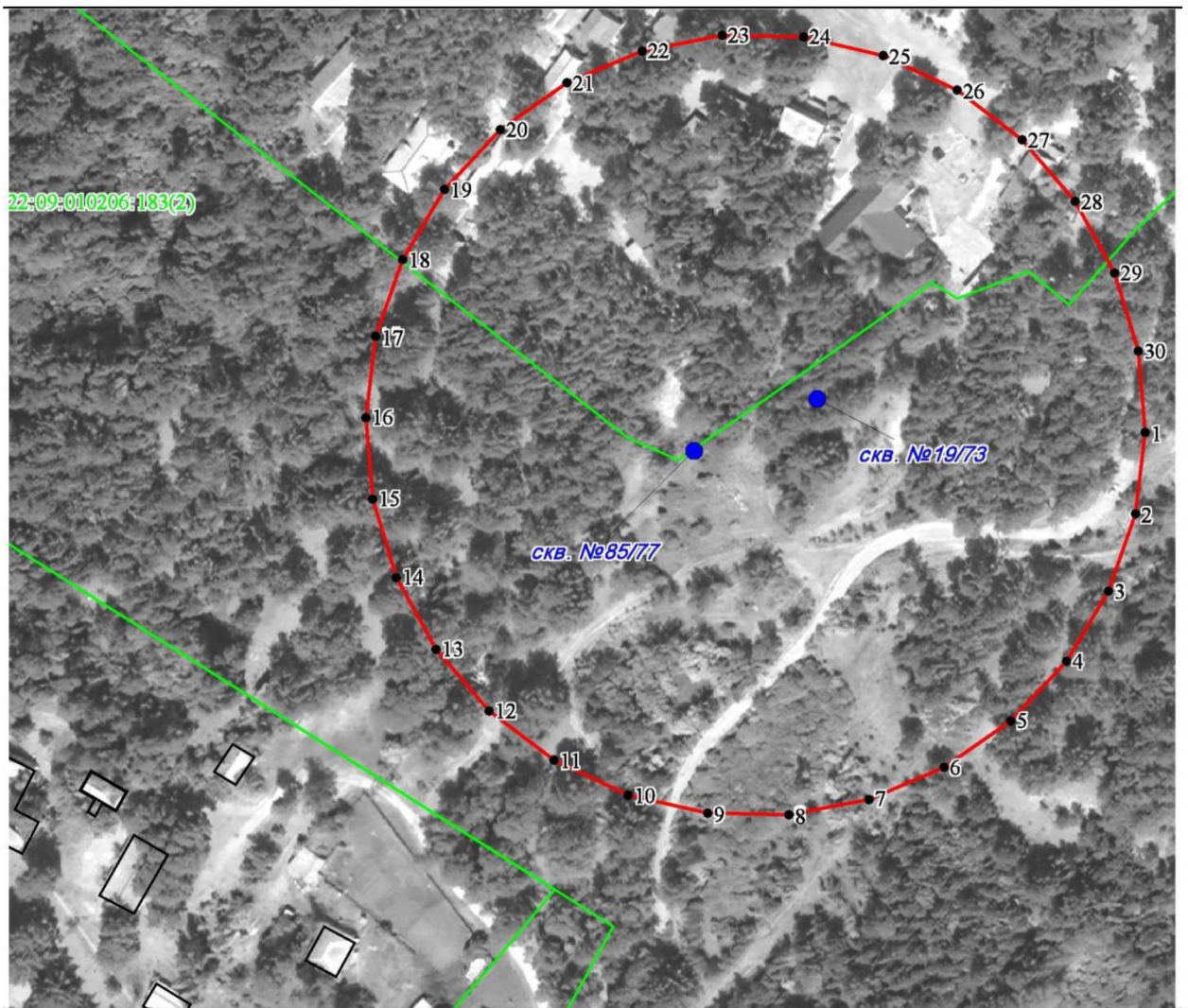
Сведения об объекте

№ п/п	Характеристики объекта	Описание характеристик
1	2	3
1	Местоположение объекта	Алтайский край, Егорьевский район
2	Площадь объекта \pm величина погрешности определения площади ($P \pm \Delta P$)	42690 м ² +/- 723 м ²
3	Иные характеристики объекта	<p>Вид объекта реестра границ: зона с особыми условиями использования территории.</p> <p>Ограничения использования территории в границах второго пояса зон санитарной охраны источников питьевого и хозяйственно-бытового водоснабжения установлены пунктами 3.2.2, 3.2.3 СанПиН 2.1.4.1110-02 «Зоны санитарной охраны источников водоснабжения и водопроводов питьевого назначения», утвержденных постановлением Главного государственного санитарного врача РФ от 14.03.2002 № 10.</p> <p>Владельцы объектов, расположенных в границе второго пояса зон санитарной охраны, обеспечивают выполнение установленных ограничений в целях исключения отрицательного влияния на качество воды подземных источников водоснабжения.</p>

Сведения о местоположении границ объекта

1. Система координат <u>МСК-22, зона 3</u>					
2. Сведения о характерных точках границ объекта					
Обозначение характерных точек границ	Координаты, м		Метод определения координат характерной точки	Средняя квадратическая погрешность положения характерной точки (Mt), м	Описание обозначения точки на местности (при наличии)
	X	Y			
1	2	3	4	5	6
1	424800,90	1395815,79	Картометрический	1,0	—
2	424776,57	1395813,23	Картометрический	1,0	—

План границ объекта



Масштаб 1: 2 000

22:09:010101
22:09:010101:1
● скв. №85/77
·1

Используемые условные знаки и обозначения:

граница и номер кадастрового квартала

граница и номер земельного участка, сведения о которой имеются в ЕГРН

граница объекта капитального строительства, сведения о которой имеются в ЕГРН

наименование и обозначение скважины

граница зоны санитарной охраны водозабора

обозначение и номер характерной (поворотной точки) зоны санитарной охраны водозабора

Подпись  / Л.В.Щеголева / Дата "20"июня 2024 г.
 Место для оттиска печати (при наличии) лица, составившего
 описание местоположения границ объекта



ПРИЛОЖЕНИЕ 4

к приказу Министерства
природных ресурсов и эко-
логии Алтайского края
от 30.08.2024 № 908

Второй пояс зон санитарной охраны подземных источников
питьевого и хозяйственно-бытового водоснабжения
для скважин № 40/89 (рабочая), № 39/87 (резервная)

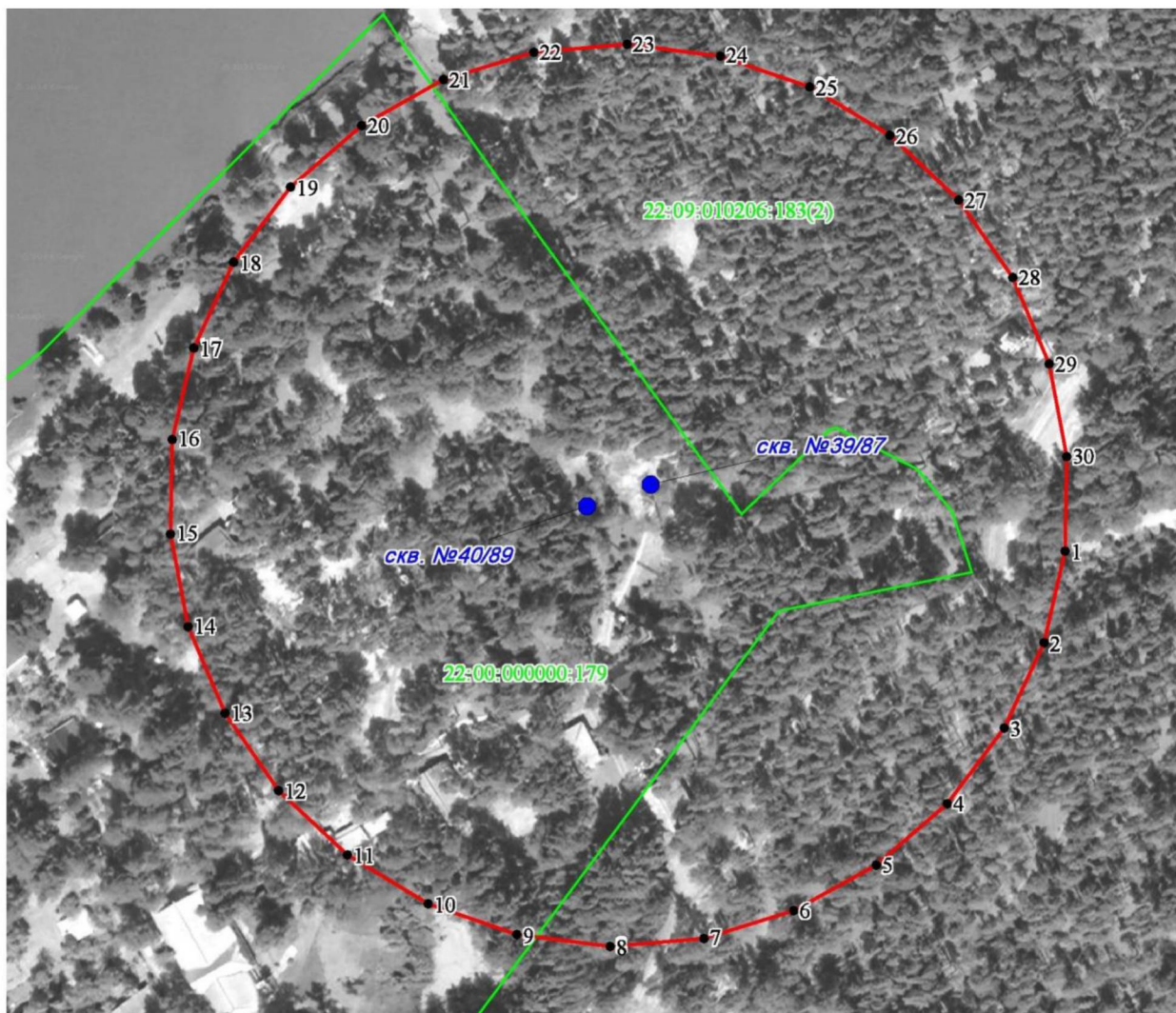
Сведения об объекте

№ п/п	Характеристики объекта	Описание характеристик
1	2	3
1	Местоположение объекта	Алтайский край, Егорьевский район
2	Площадь объекта \pm величина погрешности определения площади ($P \pm \Delta P$)	55999 м ² +/- 828 м ²
3	Иные характеристики объекта	Вид объекта реестра границ: зона с особыми условиями использования территории. Ограничения использования территории в границах второго пояса зон санитарной охраны источников питьевого и хозяйственно-бытового водоснабжения установлены пунктами 3.2.2, 3.2.3 СанПиН 2.1.4.1110-02 «Зоны санитарной охраны источников водоснабжения и водопроводов питьевого назначения», утвержденных постановлением Главного государственного санитарного врача РФ от 14.03.2002 № 10. Владельцы объектов, расположенных в границе второго пояса зон санитарной охраны, обеспечивают выполнение установленных ограничений в целях исключения отрицательного влияния на качество воды подземных источников водоснабжения.

Сведения о местоположении границ объекта

1. Система координат <u>МСК-22, зона 1</u>					
2. Сведения о характерных точках границ объекта					
Обозначение характерных точек границ	Координаты, м		Метод определения координат характерной точки	Средняя квадратическая погрешность положения характерной точки (Mt), м	Описание обозначения точки на местности (при наличии)
	X	Y			
1	2	3	4	5	6
1	425791,61	1396787,97	Картометрический	1,0	—
2	425764,21	1396782,14	Картометрический	1,0	—

План границ объекта



Масштаб 1: 2 000

22:09:010101
22:09:010101:1
● СКВ. №40/89
·1

Используемые условные знаки и обозначения:

граница и номер кадастрового квартала

граница и номер земельного участка, сведения о которой имеются в ЕГРН

граница объекта капитального строительства, сведения о которой имеются в ЕГРН

наименование и обозначение скважины

граница зоны санитарной охраны водозабора

обозначение и номер характерной (поворотной точки) зоны санитарной охраны водозабора



Подпись  / Л.В. Щеголева / Дата "20" июня 2024 г.
 Место для оттиска печати (при наличии) лица, составившего описание местоположения границ объекта

ПРИЛОЖЕНИЕ 5

к приказу Министерства
природных ресурсов и экологии
Алтайского края
от 30.08.2024 № 999

Третий пояс зон санитарной охраны подземных источников
питьевого и хозяйственно-бытового водоснабжения
для скважин № 85/77 (рабочая), № 19/73 (резервная)

Сведения об объекте

№ п/п	Характеристики объекта	Описание характеристик
1	2	3
1	Местоположение объекта	Алтайский край, Егорьевский район
2	Площадь объекта ± величина погрешности определения площади ($P \pm \Delta P$)	1931611 м ² +/- 4864 м ²
3	Иные характеристики объекта	Вид объекта реестра границ: зона с особыми условиями использования территории. Ограничения использования территории в границах третьего пояса ЗСО источников питьевого и хозяйственно-бытового водоснабжения установлены пунктом 3.2.2 СанПиН 2.1.4.1110-02 «Зоны санитарной охраны источников водоснабжения и водопроводов питьевого назначения», утвержденных постановлением Главного государственного санитарного врача РФ от 14.03.2002 № 10. Владельцы объектов, расположенных в границе третьего пояса зон санитарной охраны, обеспечивают выполнение установленных ограничений в целях исключения отрицательного влияния на качество воды подземных источников водоснабжения.

Сведения о местоположении границ объекта

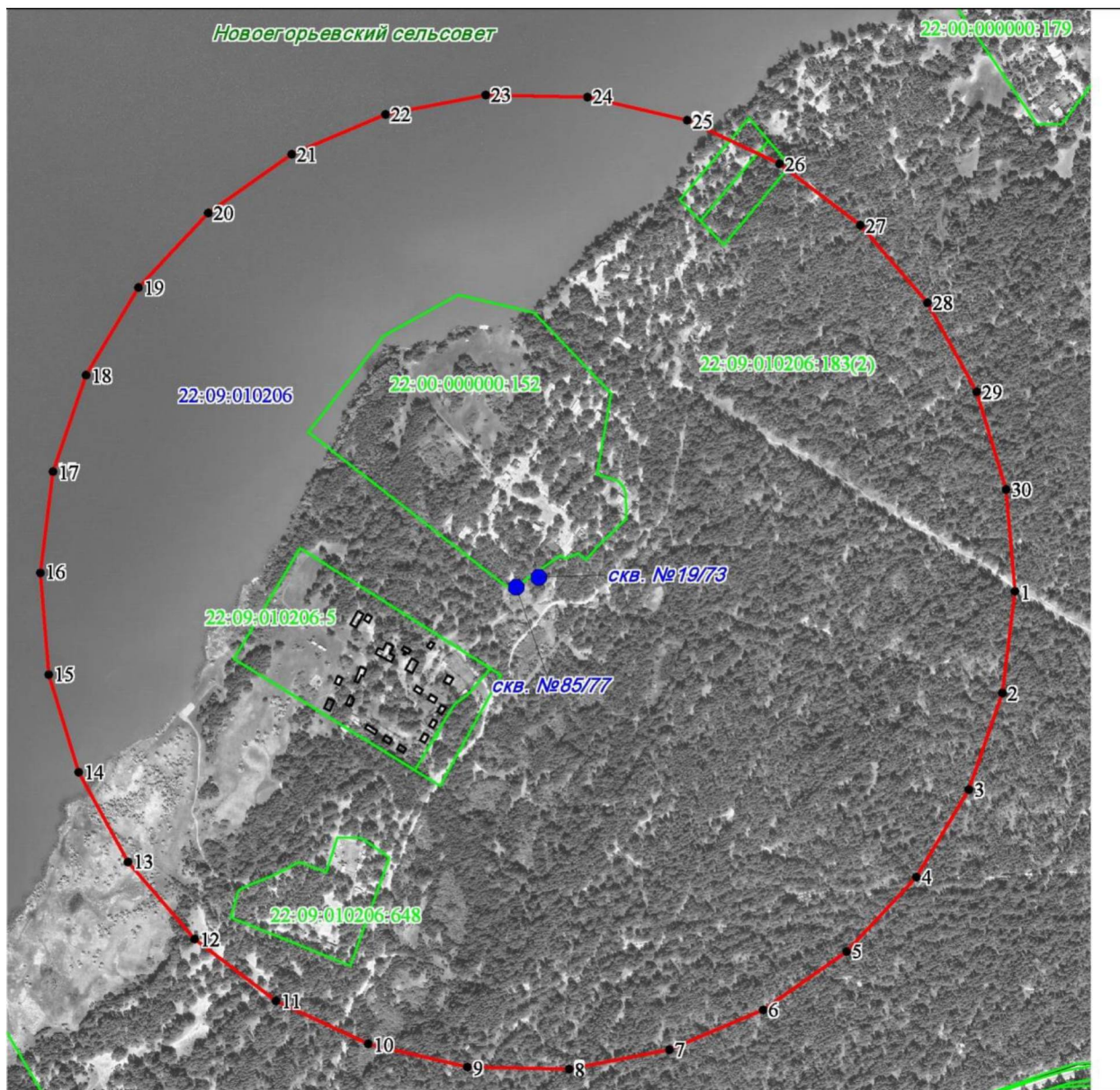
1. Система координат <u>МСК-22, зона 1</u>					
2. Сведения о характерных точках границ объекта					
Обозначение характерных точек границ	Координаты, м		Метод определения координат характерной точки	Средняя квадратическая погрешность положения характерной точки (Mt), м	Описание обозначения точки на местности (при наличии)
	X	Y			
1	2	3	4	5	6
1	424800,90	1396485,79	Картометрический	1,0	—
2	424637,27	1396468,59	Картометрический	1,0	—
3	424480,80	1396417,75	Картометрический	1,0	—
4	424338,31	1396335,49	Картометрический	1,0	—
5	424216,05	1396225,40	Картометрический	1,0	—
6	424119,34	1396092,29	Картометрический	1,0	—

7	424052,42	1395941,99	Картометрический	1,0	—
8	424018,21	1395781,05	Картометрический	1,0	—
9	424018,21	1395616,53	Картометрический	1,0	—
10	424052,42	1395455,59	Картометрический	1,0	—
11	424119,34	1395305,29	Картометрический	1,0	—
12	424216,05	1395172,18	Картометрический	1,0	—
13	424338,31	1395062,09	Картометрический	1,0	—
14	424480,80	1394979,83	Картометрический	1,0	—
15	424637,27	1394928,99	Картометрический	1,0	—
16	424800,90	1394911,79	Картометрический	1,0	—
17	424964,53	1394928,99	Картометрический	1,0	—
18	425121,00	1394979,83	Картометрический	1,0	—
19	425263,49	1395062,09	Картометрический	1,0	—
20	425385,75	1395172,18	Картометрический	1,0	—
21	425482,46	1395305,29	Картометрический	1,0	—
22	425549,38	1395455,59	Картометрический	1,0	—
23	425583,59	1395616,53	Картометрический	1,0	—
24	425583,59	1395781,05	Картометрический	1,0	—
25	425549,38	1395941,99	Картометрический	1,0	—
26	425482,46	1396092,29	Картометрический	1,0	—
27	425385,75	1396225,40	Картометрический	1,0	—
28	425263,49	1396335,49	Картометрический	1,0	—
29	425121,00	1396417,75	Картометрический	1,0	—
30	424964,53	1396468,59	Картометрический	1,0	—
1	424800,90	1396485,79	Картометрический	1,0	—
3. Сведения о характерных точках части (частей) границы объекта					
1	2	3	4	5	6
—	—	—	—	—	—

Сведения о местоположении измененных (уточненных) границ объекта

1. Система координат							
2. Сведения о характерных точках границ объекта							
Обозначение характерных точек границы	Существующие координаты, м		Измененные (уточненные) координаты, м		Метод определения координат характерной точки	Средняя квадратическая погрешность положения характерной точки (Mt), м	Описание обозначения точки на местности (при наличии)
	X	Y	X	Y			
1	2	3	4	5	6	7	8
—	—	—	—	—	—	—	—
3. Сведения о характерных точках части (частей) границы объекта							
1	2	3	4	5	6	7	8
—	—	—	—	—	—	—	—

План границ объекта



Масштаб 1: 10 000

Используемые условные знаки и обозначения:

22:09:010101
22:09:010101:1
● сква. №85/77
·1

граница и номер кадастрового квартала

граница и номер земельного участка, сведения о которой имеются в ЕГРН

граница объекта капитального строительства, сведения о которой имеются в ЕГРН

наименование и обозначение скважины

граница зоны санитарной охраны водозабора

обозначение и номер характерной (поворотной точки) зоны санитарной охраны водозабора

Подпись / Л.В.Щеголева / Дата "20"июня 2024 г.

Место для оттиска печати (при наличии) лица, составившего описание местоположения границ объекта



ПРИЛОЖЕНИЕ 6

к приказу Министерства
природных ресурсов и экологии
Алтайского края
от 30.08.2024 № 998

Третий пояс зон санитарной охраны подземных источников
питьевого и хозяйственно-бытового водоснабжения
для скважин № 40/89 (рабочая), № 39/87 (резервная)

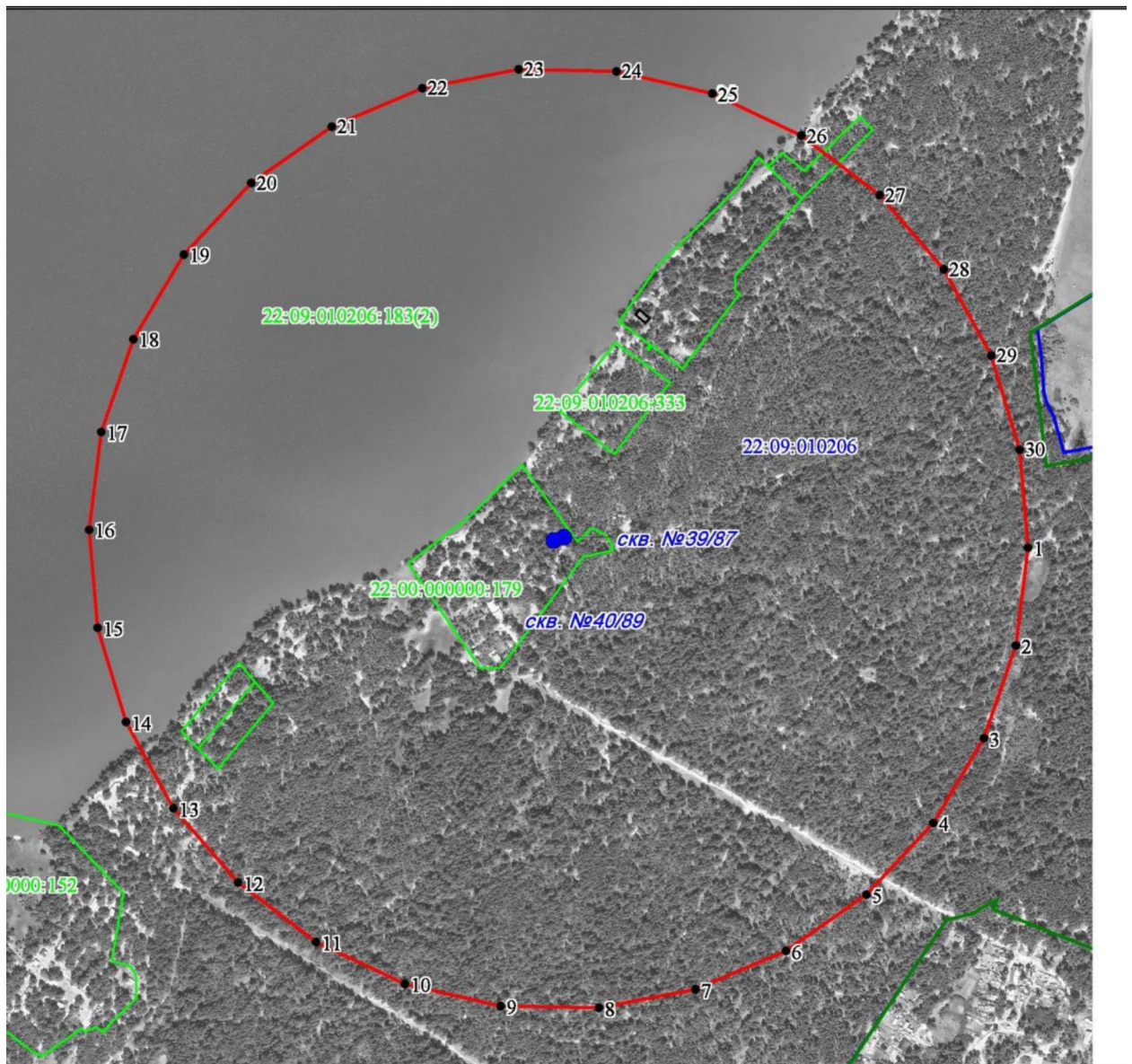
Сведения об объекте

№ п/п	Характеристики объекта	Описание характеристик
1	2	3
1	Местоположение объекта	Алтайский край, Егорьевский район
2	Площадь объекта ± величина погрешности определения площади ($P \pm \Delta P$)	2565581 м ² +/- 5606 м ²
3	Иные характеристики объекта	Вид объекта реестра границ: зона с особыми условиями использования территории. Ограничения использования территории в границах третьего пояса ЗСО источников питьевого и хозяйственно-бытового водоснабжения установлены пунктом 3.2.2 СанПиН 2.1.4.1110-02 «Зоны санитарной охраны источников водоснабжения и водопроводов питьевого назначения», утвержденных постановлением Главного государственного санитарного врача РФ от 14.03.2002 № 10. Владельцы объектов, расположенных в границе третьего пояса зон санитарной охраны, обеспечивают выполнение установленных ограничений в целях исключения отрицательного влияния на качество воды подземных источников водоснабжения.

Сведения о местоположении границ объекта

1. Система координат <u>МСК-22, зона 1</u>					
2. Сведения о характерных точках границ объекта					
Обозначение характерных точек границ	Координаты, м		Метод определения координат характерной точки	Средняя квадратическая погрешность положения характерной точки (Mt), м	Описание обозначения точки на местности (при наличии)
	X	Y			
1	2	3	4	5	6
1	425805,62	1397561,70	Картометрический	1,0	—
2	425617,04	1397541,88	Картометрический	1,0	—
3	425436,71	1397483,29	Картометрический	1,0	—
4	425272,50	1397388,48	Картометрический	1,0	—
5	425131,59	1397261,60	Картометрический	1,0	—
6	425020,13	1397108,20	Картометрический	1,0	—

План границ объекта



Масштаб 1: 12 000

Используемые условные знаки и обозначения:

22:09:010101
22:09:010101:1
● сква. №40/89
·1

граница и номер кадастрового квартала

граница и номер земельного участка, сведения о которой имеются в ЕГРН

граница объекта капитального строительства, сведения о которой имеются в ЕГРН
наименование и обозначение скважины

граница зоны санитарной охраны водозабора

обозначение и номер характерной (поворотной точки) зоны санитарной охраны водозабора

Подпись / Л.В.Щеголева / Дата "20" июня 2024 г.

Место для отрисовки печати (при наличии) лица, составившего
описание местоположения границ объекта