



**МИНИСТЕРСТВО
ПРИРОДНЫХ РЕСУРСОВ И ЭКОЛОГИИ
АЛТАЙСКОГО КРАЯ
(Минприроды Алтайского края)**

П Р И К А З

02 сентября 2024 г.

№ 1002

г. Барнаул

Об установлении зон санитарной охраны подземных источников питьевого и хозяйственно-бытового водоснабжения населения села Ненинка Солтонского района Алтайского края

В соответствии со статьей 106 Земельного кодекса Российской Федерации, статьей 18 Федерального закона от 30.03.1999 № 52-ФЗ «О санитарно-эпидемиологическом благополучии населения», постановлением Администрации Алтайского края от 31.05.2010 № 233 «О Порядке установления, изменения и прекращения существования зон санитарной охраны источников питьевого и хозяйственно-бытового водоснабжения», санитарно-эпидемиологическим заключением от 16.05.2024 № 22.01.14.000.Т.000370.05.24, выданным Управлением Федеральной службы по надзору в сфере защиты прав потребителей и благополучия человека по Алтайскому краю, заявлением МУП Солтонского района «Водоресурс» (вх. № 24/ГУ/280 от 05.06.2024), приказываю:

1. Установить зоны санитарной охраны подземных источников питьевого и хозяйственно-бытового водоснабжения населения села Ненинка Солтонского района Алтайского края в соответствии с проектом зон санитарной охраны действующих водозаборов подземных вод МУП «Водоресурс» на участках недр местного значения Ненинский, Ненинский-1, Ненинский-2, Ненинский-3 в с. Ненинка Солтонского района Алтайского края, разработанным ООО ПИК «ГидроСибирь» в 2023 году:

первый пояс для скважины № 21/76 (резервная) размером 39х60х39х60 метров (от скважины: на северо-запад 30 метров, на северо-восток 30 метров, на юго-восток 30 метров, на юго-запад 9 метров) согласно приложению 1;

первый пояс для скважины № 7/81 (рабочая) размером 31х3х34х44х22х19х43х53 метра (от скважины: на северо-запад 26,5 метров, на северо-восток 35 метров, на юго-восток 30 метров, на юго-запад 30 метров) согласно приложению 2;

первый пояс для скважины № 9/81 (рабочая) размером 60х60х60х60

метров (от скважины: на север 30 метров, на юг 30 метров, на запад 30 метров, на восток 30 метров) согласно приложению 3;

первый пояс для скважины № Бр-838 (рабочая) размером 100х100х100х100 метров (от скважины: на север 50 метров, на юг 50 метров, на запад 50 метров, на восток 50 метров) согласно приложению 4;

второй пояс для скважины № 21/76 (резервная) радиусом 24 метра согласно приложению 5;

второй пояс для скважины № 7/81 (рабочая) радиусом 18 метров согласно приложению 6;

второй пояс для скважины № 9/81 (рабочая) радиусом 21 метр согласно приложению 7;

второй пояс для скважины № Бр-838 (рабочая) радиусом 26 метров согласно приложению 8;

третий пояс для скважины № 21/76 (резервная) радиусом 161 метр согласно приложению 9;

третий пояс для скважины № 7/81 (рабочая) радиусом 122 метра согласно приложению 10;

третий пояс для скважины № 9/81 (рабочая) радиусом 144 метра согласно приложению 11;

третий пояс для скважины № Бр-838 (рабочая) радиусом 176 метров согласно приложению 12.

2. Правообладателем (собственником) подземных источников водоснабжения, обязанным возместить убытки, причиненные в связи с установлением зон санитарной охраны источников питьевого и хозяйственно-бытового водоснабжения, является МУП Солтонского района «Водоресурс» (ИНН 2274004890, ОГРН 1182225044286).

Требование о возмещении убытков может быть направлено лицами, указанными в пункте 2 статьи 57.1 Земельного кодекса Российской Федерации, правообладателю сооружения, в связи с размещением которого принято решение об установлении зон санитарной охраны подземных источников питьевого и хозяйственно-бытового водоснабжения, в срок не более чем пять лет со дня установления, либо со дня, когда указанные лица узнали или должны были узнать об установлении зон санитарной охраны подземных источников питьевого и хозяйственно-бытового водоснабжения.

3. Отделу водных ресурсов управления природных ресурсов и нормирования Министерства природных ресурсов и экологии Алтайского края направить:

комплект документов в филиал ППК «Роскадастр» по Алтайскому краю для внесения сведений в Единый государственный реестр недвижимости (далее – «ЕГРН»);

после внесения сведений в ЕГРН, копию настоящего приказа и XML-файлы в администрацию Солтонского района Алтайского края и в федеральный орган государственной власти, уполномоченный на ведение государственного водного реестра.

4. Настоящий приказ подлежит опубликованию на «Официальном интернет-портале правовой информации» (www.pravo.gov.ru).

Министр природных ресурсов и экологии
Алтайского края



А.Н. Стрелковский

ПРИЛОЖЕНИЕ 1

к приказу Министерства
природных ресурсов и эко-
логии Алтайского края
от 02.09.2024 № 1002

Первый пояс зон санитарной охраны подземного источника
питьевого и хозяйственно-бытового водоснабжения
для скважины № 21/76 (резервная)

Сведения об объекте

№ п/п	Характеристики объекта	Описание характеристик
1	2	3
1	Местоположение объекта	Алтайский край, Солтонский район
2	Площадь объекта \pm величина погрешности определения площади ($P \pm \Delta P$)	2340 м ² +/- 169 м ²
3	Иные характеристики объекта	Вид объекта реестра границ: зона с особыми условиями использования территории. Ограничения использования территории в границах первого пояса зон санитарной охраны источника питьевого и хозяйственно-бытового водоснабжения установлены пунктом 3.2.1 СанПиН 2.1.4.1110-02 «Зоны санитарной охраны источников водоснабжения и водопроводов питьевого назначения», утвержденных постановлением Главного государственного санитарного врача РФ от 14.03.2002 № 10. Владелец водозаборного сооружения обеспечивает выполнение установленных ограничений.

Сведения о местоположении границ объекта

1. Система координат <u>МСК-22, зона 3</u>					
2. Сведения о характерных точках границ объекта					
Обозначение характерных точек границ	Координаты, м		Метод определения координат характерной точки	Средняя квадратическая погрешность положения характерной точки (Mt), м	Описание обозначения точки на местности (при наличии)
	X	Y			
1	2	3	4	5	6
1	525863,73	3350411,78	Картометрический	1,0	—
2	525883,77	3350445,25	Картометрический	1,0	—
3	525832,80	3350477,54	Картометрический	1,0	—
4	525813,23	3350443,83	Картометрический	1,0	—
5	525856,62	3350416,34	Картометрический	1,0	—
1	525863,73	3350411,78	Картометрический	1,0	—
3. Сведения о характерных точках части (частей) границы объекта					
1	2	3	4	5	6
—	—	—	—	—	—

Сведения о местоположении измененных (уточненных) границ объекта

1. Система координат _____							
2. Сведения о характерных точках границ объекта							
Обозначение характерных точек границы	Существующие координаты, м		Измененные (уточненные) координаты, м		Метод определения координат характерной точки	Средняя квадратическая погрешность положения характерной точки (Mt), м	Описание обозначения точки на местности (при наличии)
	X	Y	X	Y			
1	2	3	4	5	6	7	8
—	—	—	—	—	—	—	—
3. Сведения о характерных точках части (частей) границы объекта							
1	2	3	4	5	6	7	8
—	—	—	—	—	—	—	—

План границ объекта



Условные обозначения:

— обозначение границы первого пояса зоны санитарной охраны действующего водозабора, границы зоны с особыми условиями использования территории

□ обозначение границы земельного участка, сведения о котором внесены в ЕГРН

— обозначение границы кадастрового квартала

22:44:170005:123 - кадастровый номер земельного участка

22:44:170005 - обозначение кадастрового квартала

• 1 - наименование поворотной точки зоны с особыми условиями использования территории

▲ - обозначение центра водозаборной скважины

Кадастровый инженер Орлова Ю.А. 08.04.2024г.



ПРИЛОЖЕНИЕ 2

к приказу Министерства
природных ресурсов и эко-
логии Алтайского края
от 02.09.2007 № 1002

Первый пояс зон санитарной охраны подземного источника
питьевого и хозяйственно-бытового водоснабжения
для скважины № 7/81 (рабочая)

Сведения об объекте

№ п/п	Характеристики объекта	Описание характеристик
1	2	3
1	Местоположение объекта	Алтайский край, Солтонский район
2	Площадь объекта \pm величина погрешности определения площади ($P \pm \Delta P$)	3333 м ² +/- 202 м ²
3	Иные характеристики объекта	Вид объекта реестра границ: зона с особыми условиями использования территории. Ограничения использования территории в границах первого пояса зон санитарной охраны источника питьевого и хозяйственно-бытового водоснабжения установлены пунктом 3.2.1 СанПиН 2.1.4.1110-02 «Зоны санитарной охраны источников водоснабжения и водопроводов питьевого назначения», утвержденных постановлением Главного государственного санитарного врача РФ от 14.03.2002 № 10. Владелец водозаборного сооружения обеспечивает выполнение установленных ограничений.

Сведения о местоположении границ объекта

1. Система координат <u>МСК-22, зона 3</u>					
2. Сведения о характерных точках границ объекта					
Обозначение характерных точек границ	Координаты, м		Метод определения координат характерной точки	Средняя квадратическая погрешность положения характерной точки (Mt), м	Описание обозначения точки на местности (при наличии)
	X	Y			
1	2	3	4	5	6
1	525921,17	3349348,64	Картометрический	1,0	—
2	525935,05	3349379,68	Картометрический	1,0	—
3	525894,60	3349397,31	Картометрический	1,0	—
4	525888,82	3349375,82	Картометрический	1,0	—
5	525871,41	3349383,43	Картометрический	1,0	—
6	525854,53	3349343,89	Картометрический	1,0	—
7	525903,28	3349322,99	Картометрический	1,0	—
8	525918,49	3349349,94	Картометрический	1,0	—
1	525921,17	3349348,64	Картометрический	1,0	—

План границ объекта



Условные обозначения:

— обозначение границы первого пояса зоны санитарной охраны действующего водозабора, границы зоны с особыми условиями использования территории

□ обозначение границы земельного участка, сведения о котором внесены в ЕГРН

— обозначение границы кадастрового квартала

22:44:170002:108 - кадастровый номер земельного участка

22:44:170002 - обозначение кадастрового квартала

• 1 - наименование поворотной точки зоны с особыми условиями использования территории

⬆ - обозначение центра водозаборной скважины

Кадастровый инженер Орлова Ю.А. 10.04.2024г.



ПРИЛОЖЕНИЕ 3

к приказу Министерства
природных ресурсов и эко-
логии Алтайского края
от 02.09.2004 № 1002

Первый пояс зон санитарной охраны подземного источника
питьевого и хозяйственно-бытового водоснабжения
для скважины № 9/81 (рабочая)

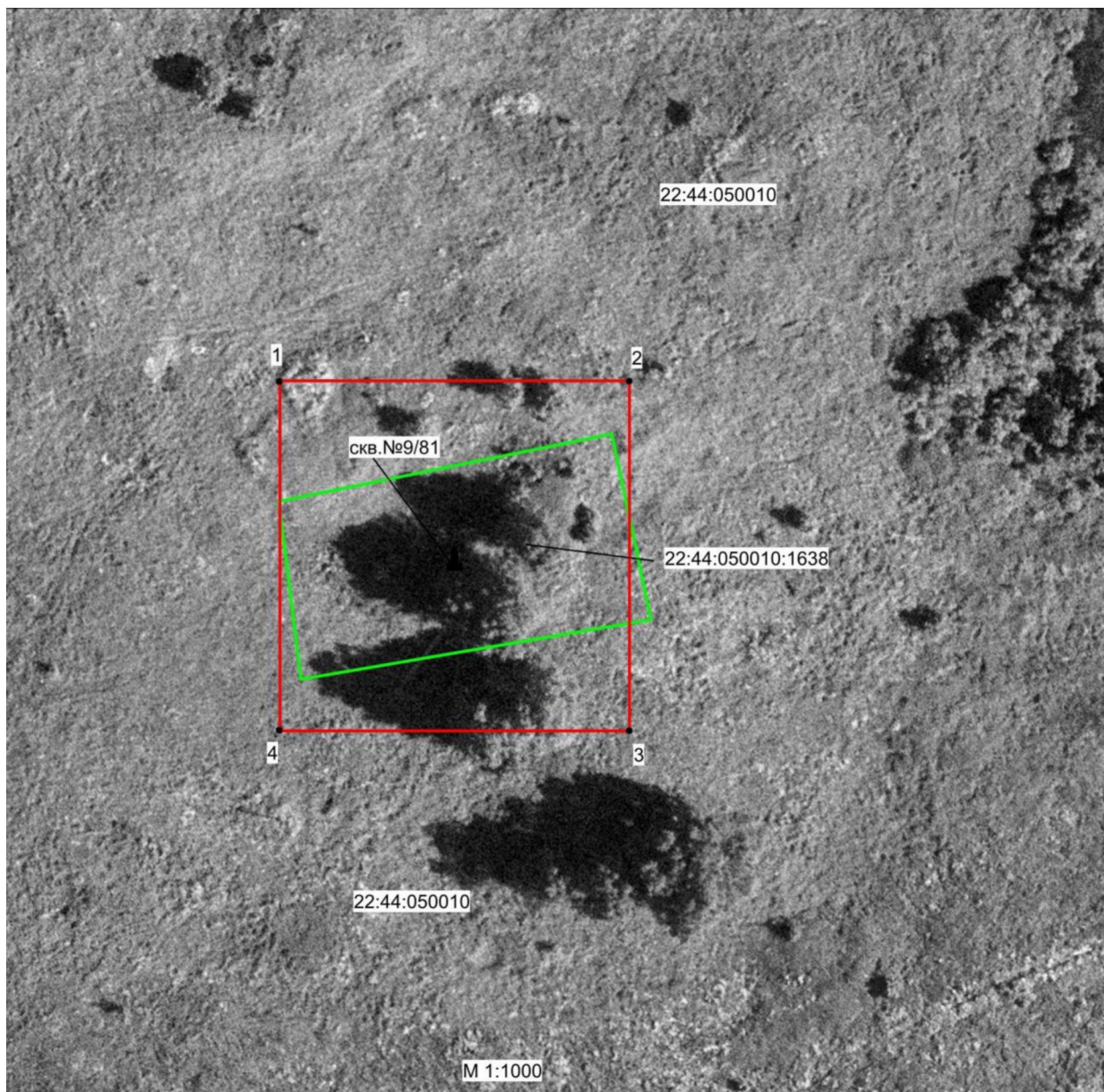
Сведения об объекте

№ п/п	Характеристики объекта	Описание характеристик
1	2	3
1	Местоположение объекта	Алтайский край, Солтонский район
2	Площадь объекта ± величина погрешности определения площади ($P \pm \Delta P$)	3600 м ² +/- 210 м ²
3	Иные характеристики объекта	Вид объекта реестра границ: зона с особыми условиями использования территории. Ограничения использования территории в границах первого пояса зон санитарной охраны источника питьевого и хозяйственно-бытового водоснабжения установлены пунктом 3.2.1 СанПиН 2.1.4.1110-02 «Зоны санитарной охраны источников водоснабжения и водопроводов питьевого назначения», утвержденных постановлением Главного государственного санитарного врача РФ от 14.03.2002 № 10. Владелец водозаборного сооружения обеспечивает выполнение установленных ограничений.

Сведения о местоположении границ объекта

1. Система координат <u>МСК-22, зона 3</u>					
2. Сведения о характерных точках границ объекта					
Обозначение характерных точек границ	Координаты, м		Метод определения координат характерной точки	Средняя квадратическая погрешность положения характерной точки (Mt), м	Описание обозначения точки на местности (при наличии)
	X	Y			
1	2	3	4	5	6
1	524778,28	3350535,48	Картометрический	1,0	—
2	524778,28	3350595,48	Картометрический	1,0	—
3	524718,28	3350595,48	Картометрический	1,0	—
4	524718,28	3350535,48	Картометрический	1,0	—
1	524778,28	3350535,48	Картометрический	1,0	—
3. Сведения о характерных точках части (частей) границы объекта					
1	2	3	4	5	6
—	—	—	—	—	—

План границ объекта



Условные обозначения:

— обозначение границы первого пояса зоны санитарной охраны действующего водозабора, границы зоны с особыми условиями использования территории

▭ обозначение границы земельного участка, сведения о котором внесены в ЕГРН

— обозначение границы кадастрового квартала

22:44:050010:1638 - кадастровый номер земельного участка

22:44:050010 - обозначение кадастрового квартала

• 1 - наименование поворотной точки зоны с особыми условиями использования территории

⬇ - обозначение центра водозаборной скважины

Кадастровый инженер Орлова Ю.А. 23.04.2024г.



ПРИЛОЖЕНИЕ 4

к приказу Министерства
природных ресурсов и эко-
логии Алтайского края
от 02.09.2004 № 1002

Первый пояс зон санитарной охраны подземного источника
питьевого и хозяйственно-бытового водоснабжения
для скважины № Бр-838 (рабочая)

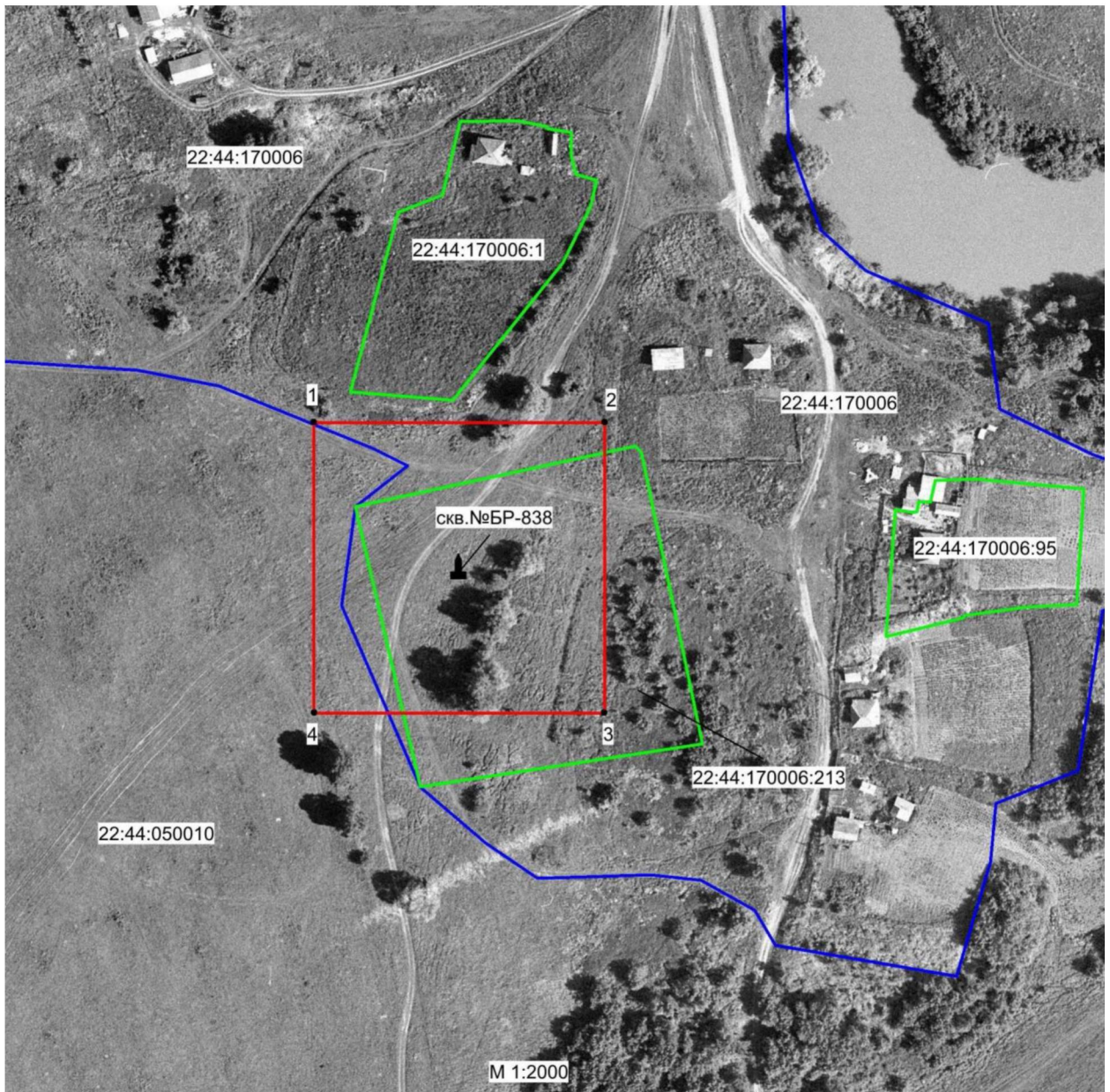
Сведения об объекте

№ п/п	Характеристики объекта	Описание характеристик
1	2	3
1	Местоположение объекта	Алтайский край, Солтонский район
2	Площадь объекта \pm величина погрешности определения площади ($P \pm \Delta P$)	10000 м ² +/- 350 м ²
3	Иные характеристики объекта	Вид объекта реестра границ: зона с особыми условиями использования территории. Ограничения использования территории в границах первого пояса зон санитарной охраны источника питьевого и хозяйственно-бытового водоснабжения установлены пунктом 3.2.1 СанПиН 2.1.4.1110-02 «Зоны санитарной охраны источников водоснабжения и водопроводов питьевого назначения», утвержденных постановлением Главного государственного санитарного врача РФ от 14.03.2002 № 10. Владелец водозаборного сооружения обеспечивает выполнение установленных ограничений.

Сведения о местоположении границ объекта

1. Система координат МСК-22, зона 3					
2. Сведения о характерных точках границ объекта					
Обозначение характерных точек границ	Координаты, м		Метод определения координат характерной точки	Средняя квадратическая погрешность положения характерной точки (Mt), м	Описание обозначения точки на местности (при наличии)
	X	Y			
1	2	3	4	5	6
1	524599,03	3348860,47	Картометрический	1,0	—
2	524599,03	3348960,47	Картометрический	1,0	—
3	524499,03	3348960,47	Картометрический	1,0	—
4	524499,03	3348860,47	Картометрический	1,0	—
1	524599,03	3348860,47	Картометрический	1,0	—
3. Сведения о характерных точках части (частей) границы объекта					
1	2	3	4	5	6
—	—	—	—	—	—

План границ объекта



Условные обозначения:

— обозначение границы первого пояса зоны санитарной охраны действующего водозабора, границы зоны с особыми условиями использования территории

□ обозначение границы земельного участка, сведения о котором внесены в ЕГРН

— обозначение границы кадастрового квартала

22:44:170006:213 - кадастровый номер земельного участка

22:44:170006 - обозначение кадастрового квартала

• 1 - наименование поворотной точки зоны с особыми условиями использования территории

▲ - обозначение центра водозаборной скважины

Кадастровый инженер Орлова Ю.А. 05.04.2024г.



ПРИЛОЖЕНИЕ 5

к приказу Министерства
природных ресурсов и эко-
логии Алтайского края
от 08.09.2002 № 1002

Второй пояс зон санитарной охраны подземного источника
питьевого и хозяйственно-бытового водоснабжения
для скважины № 21/76 (резервная)

Сведения об объекте

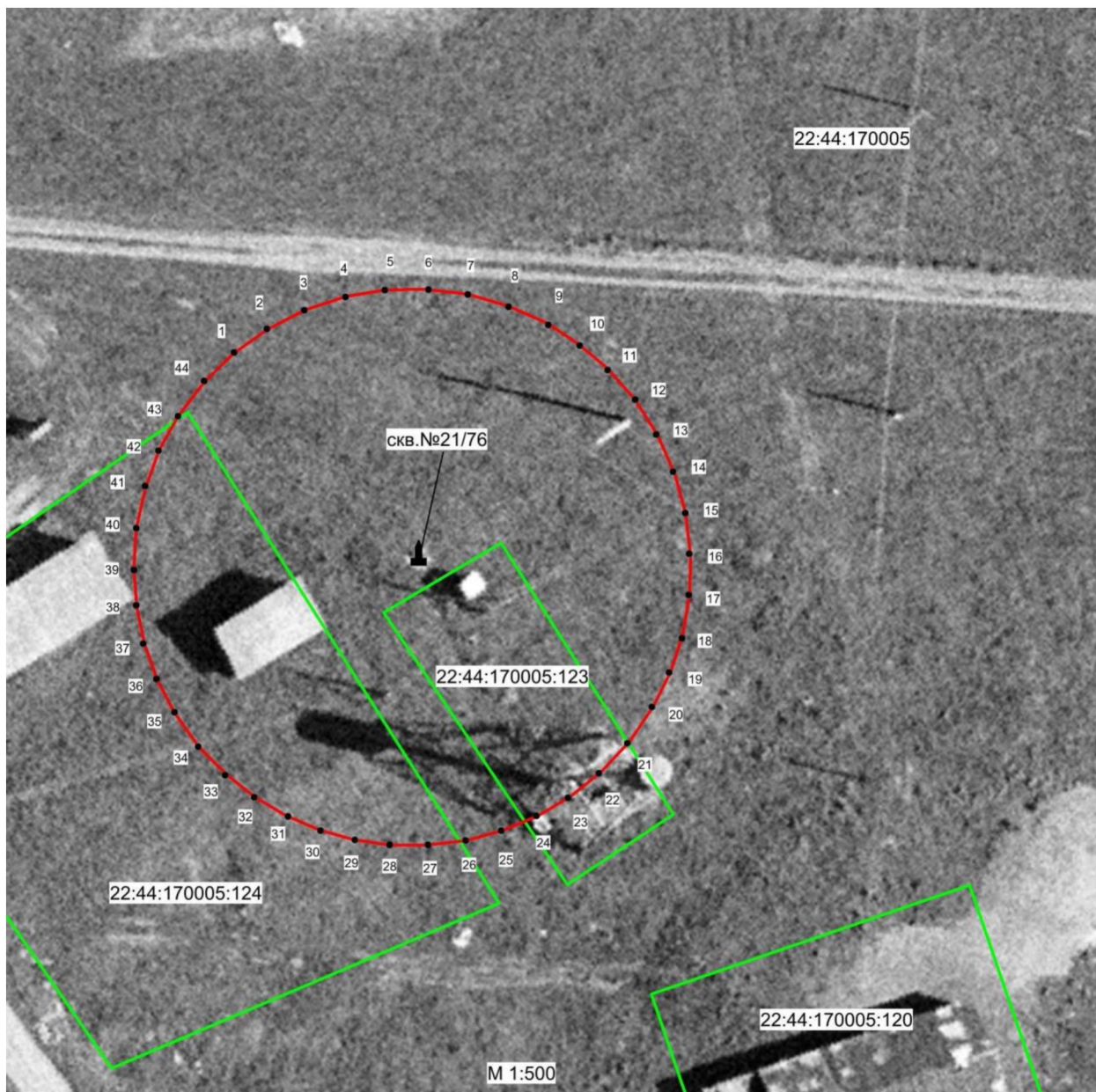
№ п/п	Характеристики объекта	Описание характеристик
1	2	3
1	Местоположение объекта	Алтайский край, Солтонский район
2	Площадь объекта ± величина погрешности определения площади ($P \pm \Delta P$)	1805 м ² +/- 149 м ²
3	Иные характеристики объекта	Вид объекта реестра границ: зона с особыми условиями использования территории. Ограничения использования территории в границах второго пояса зон санитарной охраны источника питьевого и хозяйственно-бытового водоснабжения установлены пунктами 3.2.2, 3.2.3 СанПиН 2.1.4.1110-02 «Зоны санитарной охраны источников водоснабжения и водопроводов питьевого назначения», утвержденных постановлением Главного государственного санитарного врача РФ от 14.03.2002 № 10. Владельцы объектов, расположенных в границе второго пояса зон санитарной охраны, обеспечивают выполнение установленных ограничений в целях исключения отрицательного влияния на качество воды подземного источника водоснабжения.

Сведения о местоположении границ объекта

1. Система координат МСК-22, зона 3					
2. Сведения о характерных точках границ объекта					
Обозначение характерных точек границ	Координаты, м		Метод определения координат характерной точки	Средняя квадратическая погрешность положения характерной точки (Mt), м	Описание обозначения точки на местности (при наличии)
	X	Y			
1	2	3	4	5	6
1	525859,21	3350417,74	Картометрический	1,0	—
2	525861,66	3350420,24	Картометрический	1,0	—
3	525863,77	3350423,18	Картометрический	1,0	—
4	525865,46	3350426,51	Картометрический	1,0	—

5	525866,60	3350429,96	Картометрический	1,0	—
6	525867,16	3350433,26	Картометрический	1,0	—
7	525867,23	3350436,59	Картометрический	1,0	—
8	525866,81	3350440,40	Картометрический	1,0	—
9	525865,81	3350443,90	Картометрический	1,0	—
10	525864,29	3350447,26	Картометрический	1,0	—
11	525862,58	3350449,89	Картометрический	1,0	—
12	525860,47	3350452,42	Картометрический	1,0	—
13	525857,80	3350454,81	Картометрический	1,0	—
14	525854,72	3350456,78	Картометрический	1,0	—
15	525851,27	3350458,30	Картометрический	1,0	—
16	525848,00	3350459,22	Картометрический	1,0	—
17	525844,26	3350459,67	Картометрический	1,0	—
18	525840,87	3350459,58	Картометрический	1,0	—
19	525837,26	3350458,97	Картометрический	1,0	—
20	525834,21	3350457,92	Картометрический	1,0	—
21	525831,26	3350456,47	Картометрический	1,0	—
22	525828,25	3350454,44	Картометрический	1,0	—
23	525825,64	3350451,97	Картометрический	1,0	—
24	525823,50	3350449,33	Картометрический	1,0	—
25	525821,80	3350446,50	Картометрический	1,0	—
26	525820,53	3350443,42	Картометрический	1,0	—
27	525819,72	3350440,39	Картометрический	1,0	—
28	525819,31	3350437,09	Картометрический	1,0	—
29	525819,28	3350433,84	Картометрический	1,0	—
30	525819,78	3350430,56	Картометрический	1,0	—
31	525820,61	3350427,73	Картометрический	1,0	—
32	525821,86	3350424,76	Картометрический	1,0	—
33	525823,50	3350422,01	Картометрический	1,0	—
34	525825,44	3350419,59	Картометрический	1,0	—
35	525827,80	3350417,29	Картометрический	1,0	—
36	525830,72	3350415,20	Картометрический	1,0	—
37	525833,55	3350413,74	Картометрический	1,0	—
38	525836,58	3350412,60	Картометрический	1,0	—
39	525839,80	3350411,94	Картометрический	1,0	—
40	525843,15	3350411,69	Картометрический	1,0	—
41	525846,62	3350411,91	Картометрический	1,0	—
42	525849,98	3350412,66	Картометрический	1,0	—
43	525853,29	3350413,85	Картометрический	1,0	—
44	525856,26	3350415,49	Картометрический	1,0	—
1	525859,21	3350417,74	Картометрический	1,0	—
3. Сведения о характерных точках части (частей) границы объекта					
1	2	3	4	5	6
—	—	—	—	—	—

План границ объекта



Условные обозначения:

— обозначение границы второго пояса зоны санитарной охраны действующего водозабора, границы зоны с особыми условиями использования территории

□ обозначение границы земельного участка, сведения о котором внесены в ЕГРН

— обозначение границы кадастрового квартала

22:44:170005:123 - кадастровый номер земельного участка

22:44:170005 - обозначение кадастрового квартала

• 1 - наименование поворотной точки зоны с особыми условиями использования территории

⬇ - обозначение центра водозаборной скважины

Кадастровый инженер Орлова Ю.А. 09.04.2024г.



ПРИЛОЖЕНИЕ 6

к приказу Министерства
природных ресурсов и эко-
логии Алтайского края
от 02.09.2024 № 1002

Второй пояс зон санитарной охраны подземного источника
питьевого и хозяйственно-бытового водоснабжения
для скважины № 7/81 (рабочая)

Сведения об объекте

№ п/п	Характеристики объекта	Описание характеристик
1	2	3
1	Местоположение объекта	Алтайский край, Солтонский район
2	Площадь объекта \pm величина погрешности определения площади ($P \pm \Delta P$)	1012 м ² +/- 111 м ²
3	Иные характеристики объекта	Вид объекта реестра границ: зона с особыми условиями использования территории. Ограничения использования территории в границах второго пояса зон санитарной охраны источника питьевого и хозяйственно-бытового водоснабжения установлены пунктами 3.2.2, 3.2.3 СанПиН 2.1.4.1110-02 «Зоны санитарной охраны источников водоснабжения и водопроводов питьевого назначения», утвержденных постановлением Главного государственного санитарного врача РФ от 14.03.2002 № 10. Владельцы объектов, расположенных в границе второго пояса зон санитарной охраны, обеспечивают выполнение установленных ограничений в целях исключения отрицательного влияния на качество воды подземного источника водоснабжения.

Сведения о местоположении границ объекта

1. Система координат <u>МСК-22, зона 3</u>					
2. Сведения о характерных точках границ объекта					
Обозначение характерных точек границ	Координаты, м		Метод определения координат характерной точки	Средняя квадратическая погрешность положения характерной точки (Mt), м	Описание обозначения точки на местности (при наличии)
	X	Y			
1	2	3	4	5	6
1	525907,48	3349347,15	Картометрический	1,0	—
2	525908,83	3349348,71	Картометрический	1,0	—
3	525910,07	3349350,64	Картометрический	1,0	—
4	525911,05	3349352,61	Картометрический	1,0	—

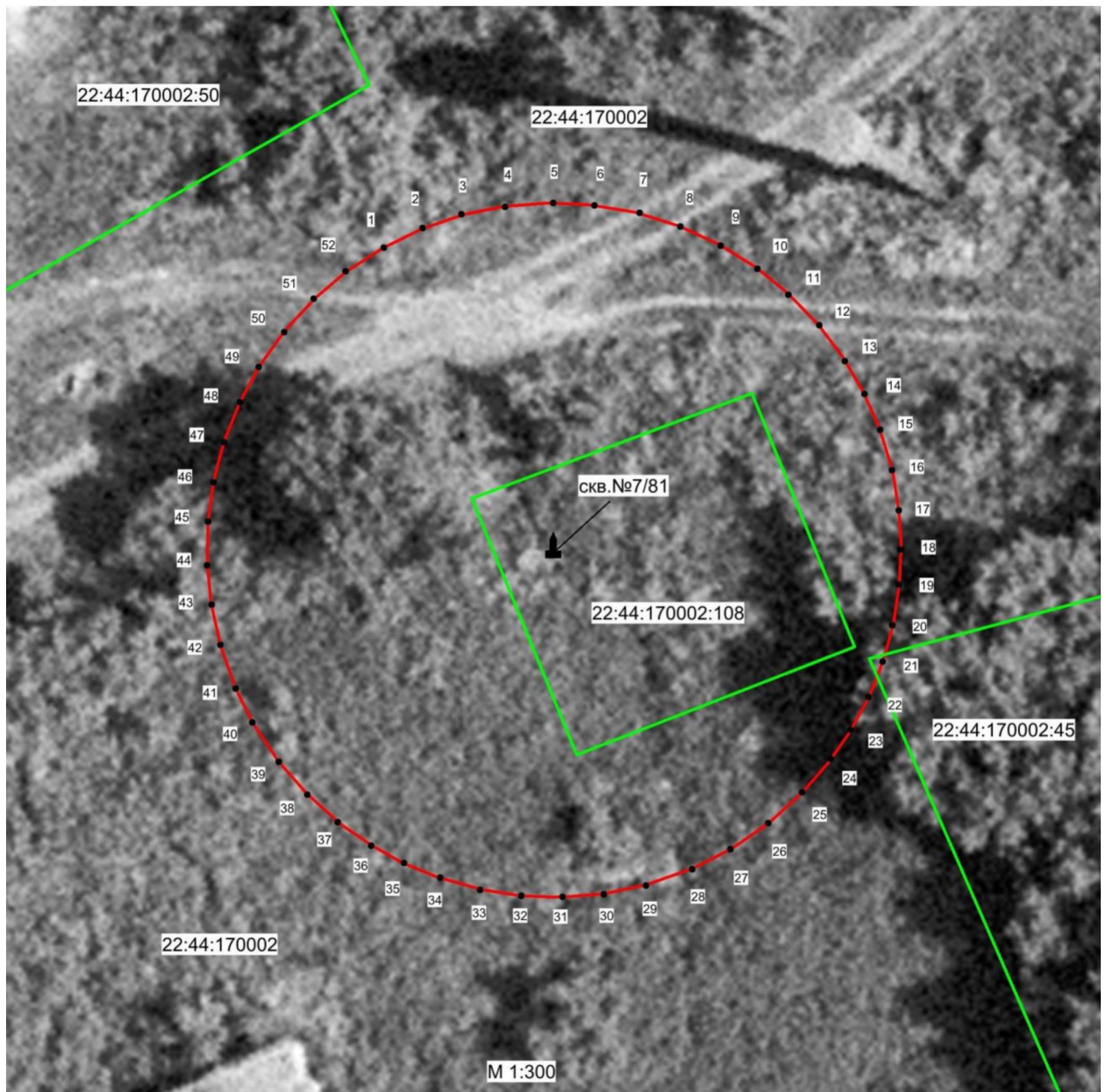
5	525911,80	3349354,79	Картометрический	1,0	—
6	525912,24	3349356,96	Картометрический	1,0	—
7	525912,41	3349359,27	Картометрический	1,0	—
8	525912,32	3349361,38	Картометрический	1,0	—
9	525911,93	3349363,72	Картометрический	1,0	—
10	525911,22	3349365,97	Картометрический	1,0	—
11	525910,28	3349368,02	Картометрический	1,0	—
12	525909,07	3349369,95	Картометрический	1,0	—
13	525907,74	3349371,61	Картометрический	1,0	—
14	525906,11	3349373,18	Картометрический	1,0	—
15	525904,40	3349374,49	Картометрический	1,0	—
16	525902,60	3349375,52	Картометрический	1,0	—
17	525900,71	3349376,36	Картометрический	1,0	—
18	525898,59	3349377,01	Картометрический	1,0	—
19	525896,54	3349377,36	Картометрический	1,0	—
20	525894,71	3349377,48	Картометрический	1,0	—
21	525892,67	3349377,38	Картометрический	1,0	—
22	525890,60	3349377,07	Картометрический	1,0	—
23	525888,69	3349376,55	Картометрический	1,0	—
24	525886,87	3349375,82	Картометрический	1,0	—
25	525884,94	3349374,75	Картометрический	1,0	—
26	525883,39	3349373,67	Картометрический	1,0	—
27	525881,86	3349372,33	Картометрический	1,0	—
28	525880,29	3349370,59	Картометрический	1,0	—
29	525878,97	3349368,66	Картометрический	1,0	—
30	525877,98	3349366,71	Картометрический	1,0	—
31	525877,14	3349364,32	Картометрический	1,0	—
32	525876,65	3349362,09	Картометрический	1,0	—
33	525876,48	3349359,83	Картометрический	1,0	—
34	525876,56	3349357,77	Картометрический	1,0	—
35	525876,88	3349355,72	Картометрический	1,0	—
36	525877,53	3349353,47	Картометрический	1,0	—
37	525878,27	3349351,66	Картометрический	1,0	—
38	525879,17	3349350,06	Картометрический	1,0	—
39	525880,24	3349348,49	Картометрический	1,0	—
40	525881,83	3349346,71	Картометрический	1,0	—
41	525883,52	3349345,24	Картометрический	1,0	—
42	525885,45	3349343,95	Картометрический	1,0	—
43	525887,33	3349343,01	Картометрический	1,0	—
44	525889,51	3349342,23	Картометрический	1,0	—
45	525891,69	3349341,75	Картометрический	1,0	—
46	525893,77	3349341,55	Картометрический	1,0	—
47	525895,97	3349341,60	Картометрический	1,0	—
48	525898,02	3349341,89	Картометрический	1,0	—
49	525900,04	3349342,41	Картометрический	1,0	—
50	525902,06	3349343,23	Картометрический	1,0	—
51	525903,92	3349344,23	Картометрический	1,0	—
52	525905,82	3349345,60	Картометрический	1,0	—

1	525907,48	3349347,15	Картометрический	1,0	—
3. Сведения о характерных точках части (частей) границы объекта					
1	2	3	4	5	6
—	—	—	—	—	—

Сведения о местоположении измененных (уточненных) границ объекта

1. Система координат _____							
2. Сведения о характерных точках границ объекта							
Обозначение характерных точек границы	Существующие координаты, м		Измененные (уточненные) координаты, м		Метод определе- ния координат характер- ной точки	Средняя квадрати- ческая погреш- ность положения характер- ной точки (Mt), м	Описание обозначе- ния точки на местности (при наличии)
	X	Y	X	Y			
1	2	3	4	5	6	7	8
—	—	—	—	—	—	—	—
3. Сведения о характерных точках части (частей) границы объекта							
1	2	3	4	5	6	7	8
—	—	—	—	—	—	—	—

План границ объекта



Условные обозначения:

— обозначение границы второго пояса зоны санитарной охраны действующего водозабора, границы зоны с особыми условиями использования территории

□ обозначение границы земельного участка, сведения о котором внесены в ЕГРН

— обозначение границы кадастрового квартала

22:44:170002:108 - кадастровый номер земельного участка

22:44:170002 - обозначение кадастрового квартала

• 1 - наименование поворотной точки зоны с особыми условиями использования территории

⬇ - обозначение центра водозаборной скважины

Кадастровый инженер Орлова Ю.А. 10.04.2024г.



ПРИЛОЖЕНИЕ 7

к приказу Министерства
природных ресурсов и эко-
логии Алтайского края
от 22.09.2024 № 1022

Второй пояс зон санитарной охраны подземного источника
питьевого и хозяйственно-бытового водоснабжения
для скважины № 9/81 (рабочая)

Сведения об объекте

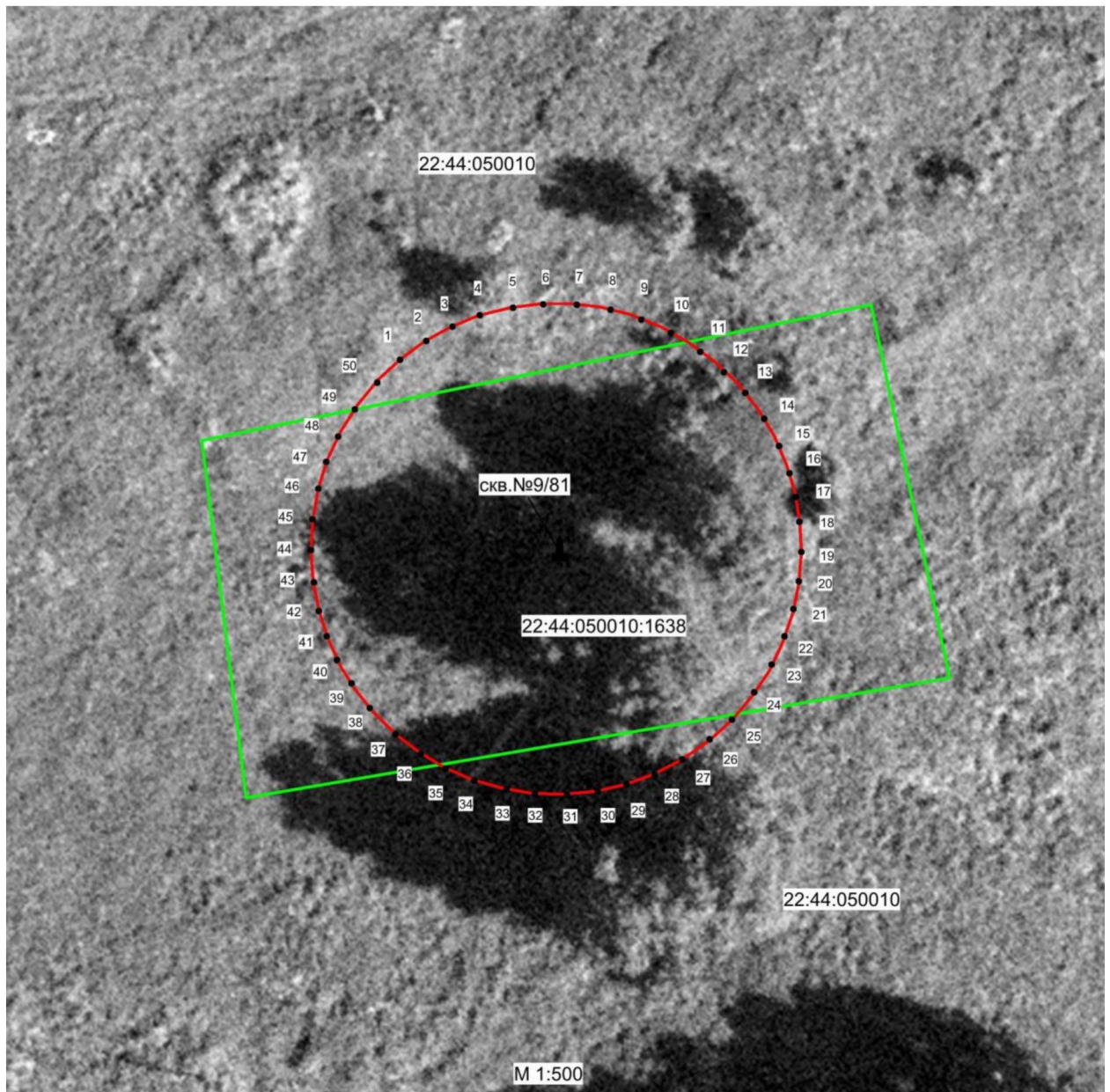
№ п/п	Характеристики объекта	Описание характеристик
1	2	3
1	Местоположение объекта	Алтайский край, Солтонский район
2	Площадь объекта ± величина погрешности определения площади ($P \pm \Delta P$)	1377 м ² +/- 130 м ²
3	Иные характеристики объекта	Вид объекта реестра границ: зона с особыми условиями использования территории. Ограничения использования территории в границах второго пояса зон санитарной охраны источника питьевого и хозяйственно-бытового водоснабжения установлены пунктами 3.2.2, 3.2.3 СанПиН 2.1.4.1110-02 «Зоны санитарной охраны источников водоснабжения и водопроводов питьевого назначения», утвержденных постановлением Главного государственного санитарного врача РФ от 14.03.2002 № 10. Владельцы объектов, расположенных в границе второго пояса зон санитарной охраны, обеспечивают выполнение установленных ограничений в целях исключения отрицательного влияния на качество воды подземного источника водоснабжения.

Сведения о местоположении границ объекта

1. Система координат МСК-22, зона 3					
2. Сведения о характерных точках границ объекта					
Обозначение характерных точек границ	Координаты, м		Метод определения координат характерной точки	Средняя квадратическая погрешность положения характерной точки (Mt), м	Описание обозначения точки на местности (при наличии)
	X	Y			
1	2	3	4	5	6
1	524762,79	3350550,32	Картометрический	1,0	—
2	524764,58	3350552,25	Картометрический	1,0	—
3	524766,07	3350554,25	Картометрический	1,0	—
4	524767,21	3350556,34	Картометрический	1,0	—

5	524768,24	3350558,80	Картометрический	1,0	—
6	524768,94	3350561,57	Картометрический	1,0	—
7	524769,27	3350564,19	Картометрический	1,0	—
8	524769,27	3350566,85	Картометрический	1,0	—
9	524769,00	3350569,18	Картометрический	1,0	—
10	524768,40	3350571,79	Картометрический	1,0	—
11	524767,29	3350574,55	Картометрический	1,0	—
12	524765,94	3350576,91	Картометрический	1,0	—
13	524764,39	3350578,99	Картометрический	1,0	—
14	524762,44	3350581,05	Картометрический	1,0	—
15	524760,19	3350582,84	Картометрический	1,0	—
16	524757,92	3350584,17	Картометрический	1,0	—
17	524755,53	3350585,20	Картометрический	1,0	—
18	524753,07	3350585,96	Картометрический	1,0	—
19	524750,55	3350586,36	Картометрический	1,0	—
20	524748,02	3350586,47	Картометрический	1,0	—
21	524745,40	3350586,26	Картометрический	1,0	—
22	524742,90	3350585,77	Картометрический	1,0	—
23	524740,36	3350584,87	Картометрический	1,0	—
24	524737,97	3350583,74	Картометрический	1,0	—
25	524735,86	3350582,33	Картометрический	1,0	—
26	524733,88	3350580,67	Картометрический	1,0	—
27	524732,06	3350578,67	Картометрический	1,0	—
28	524730,36	3350576,28	Картометрический	1,0	—
29	524729,08	3350573,79	Картометрический	1,0	—
30	524728,22	3350571,33	Картометрический	1,0	—
31	524727,67	3350568,86	Картометрический	1,0	—
32	524727,40	3350566,04	Картометрический	1,0	—
33	524727,49	3350563,44	Картометрический	1,0	—
34	524727,95	3350560,79	Картометрический	1,0	—
35	524728,68	3350558,29	Картометрический	1,0	—
36	524729,73	3350555,91	Картометрический	1,0	—
37	524731,03	3350553,74	Картометрический	1,0	—
38	524732,61	3350551,71	Картометрический	1,0	—
39	524734,48	3350549,84	Картометрический	1,0	—
40	524736,32	3350548,35	Картометрический	1,0	—
41	524738,32	3350547,11	Картометрический	1,0	—
42	524740,54	3350546,08	Картометрический	1,0	—
43	524742,96	3350545,28	Картометрический	1,0	—
44	524745,48	3350544,77	Картометрический	1,0	—
45	524748,03	3350544,55	Картометрический	1,0	—
46	524750,84	3350544,71	Картометрический	1,0	—
47	524753,50	3350545,20	Картометрический	1,0	—
48	524755,94	3350545,96	Картометрический	1,0	—
49	524758,37	3350547,10	Картометрический	1,0	—
50	524760,70	3350548,56	Картометрический	1,0	—
1	524762,79	3350550,32	Картометрический	1,0	—

План границ объекта



Условные обозначения:

— обозначение границы второго пояса зоны санитарной охраны действующего водозабора, границы зоны с особыми условиями использования территории

□ обозначение границы земельного участка, сведения о котором внесены в ЕГРН

— обозначение границы кадастрового квартала

22:44:050010:1638 - кадастровый номер земельного участка

22:44:050010 - обозначение кадастрового квартала

• 1 - наименование поворотной точки зоны с особыми условиями использования территории

▲ - обозначение центра водозаборной скважины

Кадастровый инженер Орлова Ю.А. 23.04.2024г.



ПРИЛОЖЕНИЕ 8

к приказу Министерства
природных ресурсов и эко-
логии Алтайского края
от 12.09.2004 № 1002

Второй пояс зон санитарной охраны подземного источника
питьевого и хозяйственно-бытового водоснабжения
для скважины № Бр-838 (рабочая)

Сведения об объекте

№ п/п	Характеристики объекта	Описание характеристик
1	2	3
1	Местоположение объекта	Алтайский край, Солтонский район
2	Площадь объекта \pm величина погрешности определения площади ($P \pm \Delta P$)	2119 м ² +/- 161 м ²
3	Иные характеристики объекта	Вид объекта реестра границ: зона с особыми условиями использования территории. Ограничения использования территории в границах второго пояса зон санитарной охраны источника питьевого и хозяйственно-бытового водоснабжения установлены пунктами 3.2.2, 3.2.3 СанПиН 2.1.4.1110-02 «Зоны санитарной охраны источников водоснабжения и водопроводов питьевого назначения», утвержденных постановлением Главного государственного санитарного врача РФ от 14.03.2002 № 10. Владельцы объектов, расположенных в границе второго пояса зон санитарной охраны, обеспечивают выполнение установленных ограничений в целях исключения отрицательного влияния на качество воды подземного источника водоснабжения.

Сведения о местоположении границ объекта

1. Система координат <u>МСК-22, зона 3</u>					
2. Сведения о характерных точках границ объекта					
Обозначение характерных точек границ	Координаты, м		Метод определения координат характерной точки	Средняя квадратическая погрешность положения характерной точки (Mt), м	Описание обозначения точки на местности (при наличии)
	X	Y			
1	2	3	4	5	6
1	524567,56	3348892,22	Картометрический	1,0	—
2	524569,70	3348894,66	Картометрический	1,0	—
3	524571,51	3348897,41	Картометрический	1,0	—
4	524573,00	3348900,42	Картометрический	1,0	—

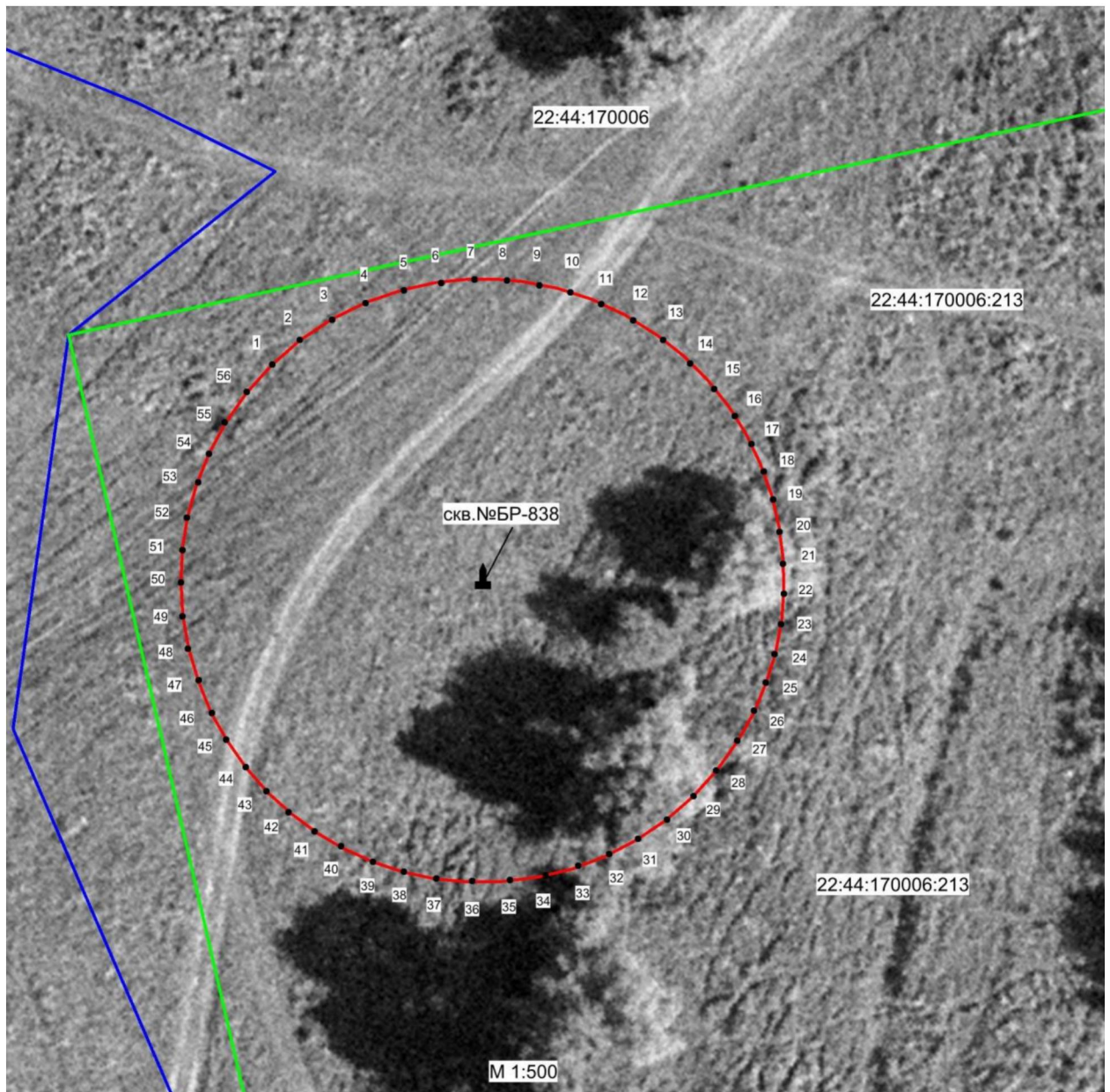
5	524574,09	3348903,55	Картометрический	1,0	—
6	524574,70	3348906,43	Картометрический	1,0	—
7	524574,97	3348908,87	Картометрический	1,0	—
8	524575,00	3348911,42	Картометрический	1,0	—
9	524574,77	3348913,87	Картометрический	1,0	—
10	524574,20	3348916,89	Картометрический	1,0	—
11	524573,25	3348919,84	Картометрический	1,0	—
12	524571,93	3348922,72	Картометрический	1,0	—
13	524570,15	3348925,54	Картометрический	1,0	—
14	524568,39	3348927,74	Картометрический	1,0	—
15	524566,34	3348929,8	Картометрический	1,0	—
16	524563,98	3348931,66	Картометрический	1,0	—
17	524561,70	3348933,12	Картометрический	1,0	—
18	524559,09	3348934,40	Картометрический	1,0	—
19	524556,38	3348935,35	Картометрический	1,0	—
20	524553,66	3348935,98	Картометрический	1,0	—
21	524551,03	3348936,34	Картометрический	1,0	—
22	524548,40	3348936,42	Картометрический	1,0	—
23	524545,71	3348936,23	Картометрический	1,0	—
24	524542,77	3348935,68	Картометрический	1,0	—
25	524540,25	3348934,91	Картометрический	1,0	—
26	524537,73	3348933,87	Картометрический	1,0	—
27	524535,31	3348932,53	Картометрический	1,0	—
28	524532,65	3348930,63	Картометрический	1,0	—
29	524530,37	3348928,55	Картометрический	1,0	—
30	524528,40	3348926,27	Картометрический	1,0	—
31	524526,64	3348923,69	Картометрический	1,0	—
32	524525,30	3348921,11	Картометрический	1,0	—
33	524524,20	3348918,25	Картометрический	1,0	—
34	524523,46	3348915,24	Картометрический	1,0	—
35	524523,08	3348912,12	Картометрический	1,0	—
36	524523,05	3348909,29	Картометрический	1,0	—
37	524523,32	3348906,41	Картометрический	1,0	—
38	524523,90	3348903,61	Картометрический	1,0	—
39	524524,75	3348901,06	Картометрический	1,0	—
40	524525,98	3348898,37	Картометрический	1,0	—
41	524527,30	3348896,14	Картометрический	1,0	—
42	524528,87	3348893,98	Картометрический	1,0	—
43	524530,70	3348891,95	Картометрический	1,0	—
44	524532,87	3348890,07	Картометрический	1,0	—
45	524535,22	3348888,41	Картометрический	1,0	—
46	524537,66	3348887,03	Картометрический	1,0	—
47	524540,30	3348885,94	Картометрический	1,0	—
48	524543,10	3348885,09	Картометрический	1,0	—
49	524545,92	3348884,61	Картометрический	1,0	—
50	524548,90	3348884,43	Картометрический	1,0	—
51	524551,73	3348884,57	Картометрический	1,0	—
52	524554,45	3348884,98	Картометрический	1,0	—

53	524557,30	3348885,80	Картометрический	1,0	—
54	524559,96	3348886,84	Картометрический	1,0	—
55	524562,46	3348888,19	Картометрический	1,0	—
56	524565,10	3348890,00	Картометрический	1,0	—
1	524567,56	3348892,22	Картометрический	1,0	—
3. Сведения о характерных точках части (частей) границы объекта					
1	2	3	4	5	6
—	—	—	—	—	—

Сведения о местоположении измененных (уточненных) границ объекта

1. Система координат _____							
2. Сведения о характерных точках границ объекта							
Обозначение характерных точек границы	Существующие координаты, м		Измененные (уточненные) координаты, м		Метод определения координат характерной точки	Средняя квадратическая погрешность положения характерной точки (Mt), м	Описание обозначения точки на местности (при наличии)
	X	Y	X	Y			
1	2	3	4	5	6	7	8
—	—	—	—	—	—	—	—
3. Сведения о характерных точках части (частей) границы объекта							
1	2	3	4	5	6	7	8
—	—	—	—	—	—	—	—

План границ объекта



Условные обозначения:

— обозначение границы второго пояса зоны санитарной охраны действующего водозабора, границы зоны с особыми условиями использования территории

□ обозначение границы земельного участка, сведения о котором внесены в ЕГРН

— обозначение границы кадастрового квартала

22:44:170006:213 - кадастровый номер земельного участка

22:44:170006 - обозначение кадастрового квартала

• 1 - наименование поворотной точки зоны с особыми условиями использования территории

⬇ - обозначение центра водозаборной скважины

Кадастровый инженер Орлова Ю.А. 08.04.2024г.



ПРИЛОЖЕНИЕ 9

к приказу Министерства
природных ресурсов и экологи-
и Алтайского края
от 02.09.2024 № 1002

Третий пояс зон санитарной охраны подземного источника
питьевого и хозяйственно-бытового водоснабжения
для скважины № 21/76 (резервная)

Сведения об объекте

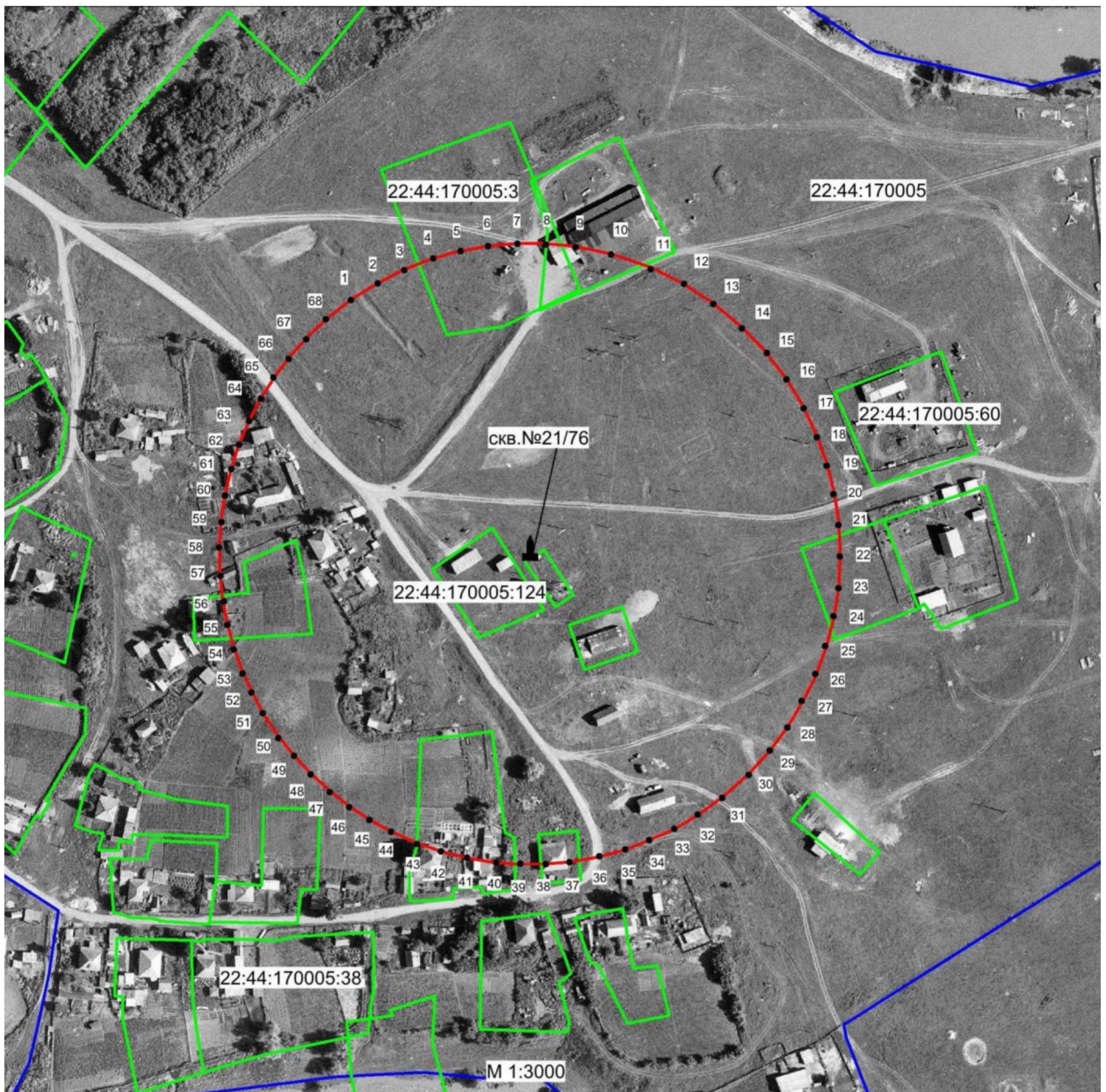
№ п/п	Характеристики объекта	Описание характеристик
1	2	3
1	Местоположение объекта	Алтайский край, Солтонский район
2	Площадь объекта \pm величина погрешности определения площади ($P \pm \Delta P$)	81269 м ² +/- 998 м ²
3	Иные характеристики объекта	Вид объекта реестра границ: зона с особыми условиями использования территории. Ограничения использования территории в границах третьего пояса ЗСО источника питьевого и хозяйственно-бытового водоснабжения установлены пунктом 3.2.2 СанПиН 2.1.4.1110-02 «Зоны санитарной охраны источников водоснабжения и водопроводов питьевого назначения», утвержденных постановлением Главного государственного санитарного врача РФ от 14.03.2002 № 10. Владельцы объектов, расположенных в границе третьего пояса зон санитарной охраны, обеспечивают выполнение установленных ограничений в целях исключения отрицательного влияния на качество воды подземного источника водоснабжения.

Сведения о местоположении границ объекта

1. Система координат <u>МСК-22, зона 3</u>					
2. Сведения о характерных точках границ объекта					
Обозначение характерных точек границ	Координаты, м		Метод определения координат характерной точки	Средняя квадратическая погрешность положения характерной точки (Mt), м	Описание обозначения точки на местности (при наличии)
	X	Y			
1	2	3	4	5	6
1	525956,88	3350321,73	Картометрический	1,0	—
2	525966,10	3350331,73	Картометрический	1,0	—
3	525975,00	3350343,28	Картометрический	1,0	—
4	525982,99	3350355,83	Картометрический	1,0	—
5	525989,88	3350369,27	Картометрический	1,0	—
6	525995,55	3350383,38	Картометрический	1,0	—

7	525999,54	3350397,27	Картометрический	1,0	—
8	526002,54	3350412,26	Картометрический	1,0	—
9	526003,99	3350426,81	Картометрический	1,0	—
10	526004,21	3350441,15	Картометрический	1,0	—
11	526002,66	3350458,60	Картометрический	1,0	—
12	525998,55	3350478,15	Картометрический	1,0	—
13	525991,66	3350498,25	Картометрический	1,0	—
14	525983,22	3350515,25	Картометрический	1,0	—
15	525973,45	3350530,24	Картометрический	1,0	—
16	525961,89	3350544,35	Картометрический	1,0	—
17	525949,33	3350556,76	Картометрический	1,0	—
18	525934,56	3350568,20	Картометрический	1,0	—
19	525920,34	3350577,09	Картометрический	1,0	—
20	525905,23	3350584,20	Картометрический	1,0	—
21	525890,23	3350589,75	Картометрический	1,0	—
22	525873,56	3350593,75	Картометрический	1,0	—
23	525858,79	3350595,97	Картометрический	1,0	—
24	525843,02	3350596,64	Картометрический	1,0	—
25	525826,46	3350595,86	Картометрический	1,0	—
26	525811,13	3350593,53	Картометрический	1,0	—
27	525795,46	3350589,53	Картометрический	1,0	—
28	525780,47	3350584,09	Картометрический	1,0	—
29	525766,46	3350577,20	Картометрический	1,0	—
30	525753,35	3350569,31	Картометрический	1,0	—
31	525741,02	3350559,98	Картометрический	1,0	—
32	525729,25	3350549,10	Картометрический	1,0	—
33	525718,24	3350536,99	Картометрический	1,0	—
34	525708,69	3350523,99	Картометрический	1,0	—
35	525701,14	3350511,44	Картометрический	1,0	—
36	525694,81	3350497,78	Картометрический	1,0	—
37	525689,70	3350484,11	Картометрический	1,0	—
38	525686,14	3350470,67	Картометрический	1,0	—
39	525683,59	3350456,12	Картометрический	1,0	—
40	525682,48	3350442,23	Картометрический	1,0	—
41	525682,48	3350428,57	Картометрический	1,0	—
42	525683,59	3350415,91	Картометрический	1,0	—
43	525685,70	3350402,54	Картометрический	1,0	—
44	525688,81	3350390,32	Картометрический	1,0	—
45	525693,47	3350377,10	Картометрический	1,0	—
46	525699,03	3350364,44	Картометрический	1,0	—
47	525705,58	3350352,66	Картометрический	1,0	—
48	525712,91	3350341,45	Картометрический	1,0	—
49	525721,47	3350330,67	Картометрический	1,0	—
50	525730,13	3350321,34	Картометрический	1,0	—
51	525739,24	3350312,96	Картометрический	1,0	—
52	525749,35	3350304,96	Картометрический	1,0	—
53	525759,68	3350298,07	Картометрический	1,0	—
54	525771,23	3350291,74	Картометрический	1,0	—

План границ объекта



Условные обозначения:

— обозначение границы третьего пояса зоны санитарной охраны действующего водозабора, границы зоны с особыми условиями использования территории

□ обозначение границы земельного участка, сведения о котором внесены в ЕГРН

— обозначение границы кадастрового квартала

22:44:170005:123 - кадастровый номер земельного участка

22:44:170005 - обозначение кадастрового квартала

• 1 - наименование поворотной точки зоны с особыми условиями использования территории

⬇ - обозначение центра водозаборной скважины

Кадастровый инженер Орлова Ю.А. 09.04.2024г.



ПРИЛОЖЕНИЕ 10

к приказу Министерства
природных ресурсов и экологи-
и Алтайского края
от 02.09.2024 № 1072

Третий пояс зон санитарной охраны подземного источника
питьевого и хозяйственно-бытового водоснабжения
для скважины № 7/81 (рабочая)

Сведения об объекте

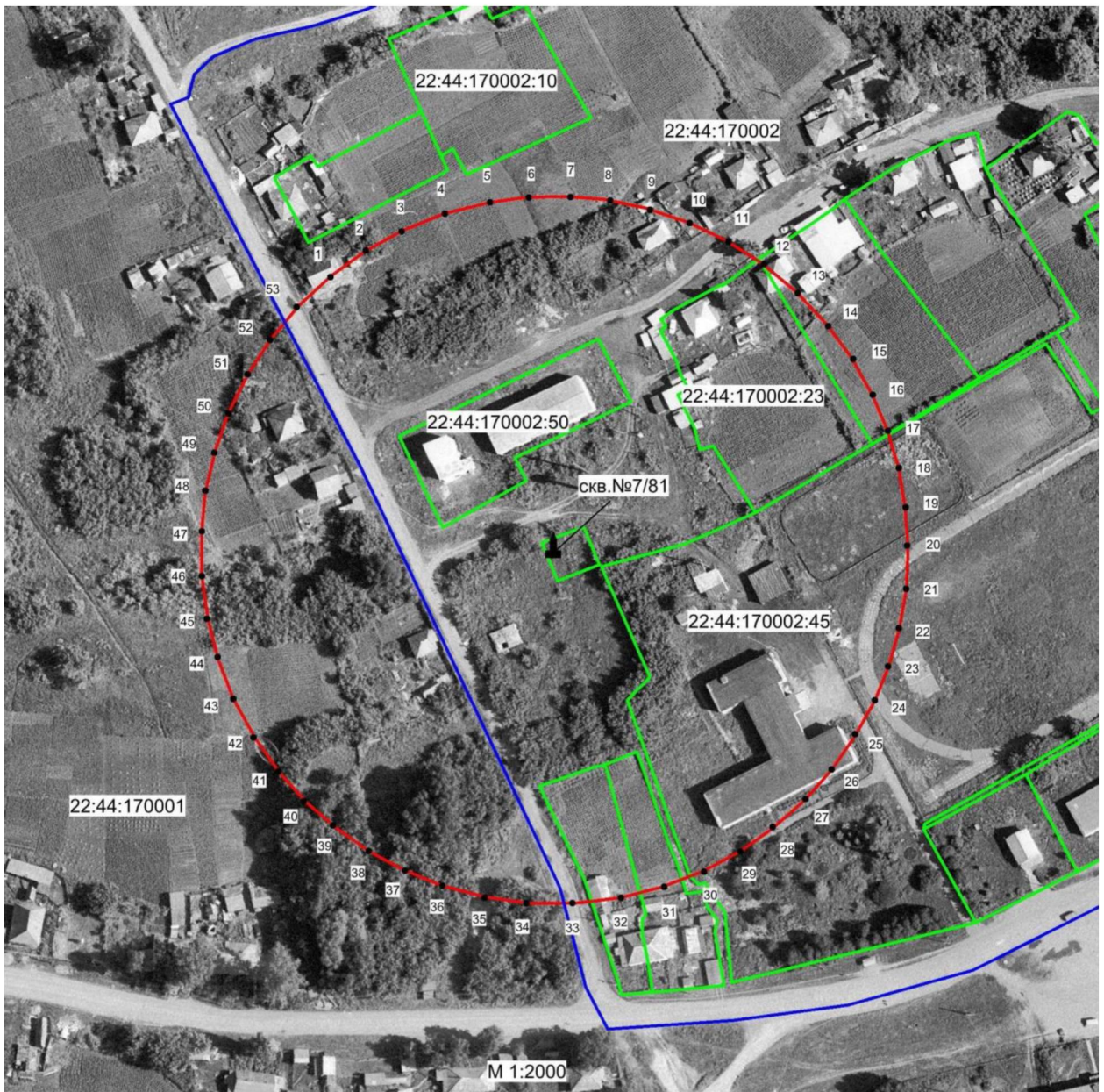
№ п/п	Характеристики объекта	Описание характеристик
1	2	3
1	Местоположение объекта	Алтайский край, Солтонский район
2	Площадь объекта \pm величина погрешности определения площади ($P \pm \Delta P$)	46702 м ² +/- 756 м ²
3	Иные характеристики объекта	Вид объекта реестра границ: зона с особыми условиями использования территории. Ограничения использования территории в границах третьего пояса ЗСО источника питьевого и хозяйственно-бытового водоснабжения установлены пунктом 3.2.2 СанПиН 2.1.4.1110-02 «Зоны санитарной охраны источников водоснабжения и водопроводов питьевого назначения», утвержденных постановлением Главного государственного санитарного врача РФ от 14.03.2002 № 10. Владельцы объектов, расположенных в границе третьего пояса зон санитарной охраны, обеспечивают выполнение установленных ограничений в целях исключения отрицательного влияния на качество воды подземного источника водоснабжения.

Сведения о местоположении границ объекта

1. Система координат <u>МСК-22, зона 3</u>					
2. Сведения о характерных точках границ объекта					
Обозначение характерных точек границ	Координаты, м		Метод определения координат характерной точки	Средняя квадратическая погрешность положения характерной точки (Mt), м	Описание обозначения точки на местности (при наличии)
	X	Y			
1	2	3	4	5	6
1	525978,76	3349271,28	Картометрический	1,0	—
2	525989,05	3349282,39	Картометрический	1,0	—
3	525997,59	3349294,04	Картометрический	1,0	—
4	526004,77	3349306,91	Картометрический	1,0	—
5	526010,59	3349321,40	Картометрический	1,0	—
6	526014,52	3349337,25	Картометрический	1,0	—

7	526016,15	3349349,17	Картометрический	1,0	—
8	526016,55	3349363,39	Картометрический	1,0	—
9	526015,46	3349377,07	Картометрический	1,0	—
10	526012,63	3349390,72	Картометрический	1,0	—
11	526007,62	3349405,89	Картометрический	1,0	—
12	526001,25	3349418,90	Картометрический	1,0	—
13	525993,66	3349430,95	Картометрический	1,0	—
14	525983,50	3349443,14	Картометрический	1,0	—
15	525972,94	3349453,17	Картометрический	1,0	—
16	525961,15	3349461,97	Картометрический	1,0	—
17	525948,15	3349469,29	Картометрический	1,0	—
18	525935,95	3349474,44	Картометрический	1,0	—
19	525922,81	3349478,37	Картометрический	1,0	—
20	525909,38	3349480,67	Картометрический	1,0	—
21	525895,70	3349481,62	Картометрический	1,0	—
22	525881,61	3349481,08	Картометрический	1,0	—
23	525867,39	3349478,64	Картометрический	1,0	—
24	525854,65	3349474,98	Картометрический	1,0	—
25	525842,60	3349470,10	Картометрический	1,0	—
26	525830,38	3349463,33	Картометрический	1,0	—
27	525818,73	3349455,20	Картометрический	1,0	—
28	525808,44	3349445,99	Картометрический	1,0	—
29	525798,41	3349434,75	Картометрический	1,0	—
30	525790,69	3349423,64	Картометрический	1,0	—
31	525783,78	3349410,90	Картометрический	1,0	—
32	525778,37	3349396,95	Картометрический	1,0	—
33	525774,71	3349382,46	Картометрический	1,0	—
34	525772,68	3349365,93	Картометрический	1,0	—
35	525772,81	3349349,67	Картометрический	1,0	—
36	525774,98	3349335,18	Картометрический	1,0	—
37	525778,91	3349320,28	Картометрический	1,0	—
38	525784,46	3349307,00	Картометрический	1,0	—
39	525790,96	3349295,08	Картометрический	1,0	—
40	525798,55	3349284,38	Картометрический	1,0	—
41	525807,49	3349273,95	Картометрический	1,0	—
42	525817,92	3349264,60	Картометрический	1,0	—
43	525829,57	3349256,24	Картометрический	1,0	—
44	525842,98	3349248,93	Картометрический	1,0	—
45	525856,53	3349243,64	Картометрический	1,0	—
46	525870,21	3349239,98	Картометрический	1,0	—
47	525885,40	3349237,82	Картометрический	1,0	—
48	525900,30	3349237,68	Картометрический	1,0	—
49	525914,53	3349239,04	Картометрический	1,0	—
50	525928,61	3349242,42	Картометрический	1,0	—
51	525941,48	3349246,89	Картометрический	1,0	—
52	525955,19	3349253,80	Картометрический	1,0	—
53	525967,38	3349261,66	Картометрический	1,0	—
1	525978,76	3349271,28	Картометрический	1,0	—

План границ объекта



Условные обозначения:

— обозначение границы третьего пояса зоны санитарной охраны действующего водозабора, границы зоны с особыми условиями использования территории

— обозначение границы земельного участка, сведения о котором внесены в ЕГРН

— обозначение границы кадастрового квартала

22:44:170002:108 - кадастровый номер земельного участка

22:44:170002 - обозначение кадастрового квартала

• 1 - наименование поворотной точки зоны с особыми условиями использования территории

— обозначение центра водозабортной скважины

Кадастровый инженер Орлова Ю.А. 10.04.2024г.



ПРИЛОЖЕНИЕ 11

к приказу Министерства
природных ресурсов и экологи
Алтайского края
от 02.09.2002 № 1002

Третий пояс зон санитарной охраны подземного источника
питьевого и хозяйственно-бытового водоснабжения
для скважины № 9/81 (рабочая)

Сведения об объекте

№ п/п	Характеристики объекта	Описание характеристик
1	2	3
1	Местоположение объекта	Алтайский край, Солтонский район
2	Площадь объекта \pm величина погрешности определения площади ($P \pm \Delta P$)	64981 м ² +/- 892 м ²
3	Иные характеристики объекта	Вид объекта реестра границ: зона с особыми условиями использования территории. Ограничения использования территории в границах третьего пояса ЗСО источника питьевого и хозяйственно-бытового водоснабжения установлены пунктом 3.2.2 СанПиН 2.1.4.1110-02 «Зоны санитарной охраны источников водоснабжения и водопроводов питьевого назначения», утвержденных постановлением Главного государственного санитарного врача РФ от 14.03.2002 № 10. Владельцы объектов, расположенных в границе третьего пояса зон санитарной охраны, обеспечивают выполнение установленных ограничений в целях исключения отрицательного влияния на качество воды подземного источника водоснабжения.

Сведения о местоположении границ объекта

1. Система координат <u>МСК-22, зона 3</u>					
2. Сведения о характерных точках границ объекта					
Обозначение характерных точек границ	Координаты, м		Метод определения координат характерной точки	Средняя квадратическая погрешность положения характерной точки (Mt), м	Описание обозначения точки на местности (при наличии)
	X	Y			
1	2	3	4	5	6
1	524847,40	3350466,63	Картометрический	1,0	—
2	524858,13	3350479,25	Картометрический	1,0	—
3	524867,60	3350493,46	Картометрический	1,0	—
4	524875,18	3350508,45	Картометрический	1,0	—
5	524881,33	3350525,34	Картометрический	1,0	—
6	524885,29	3350543,17	Картометрический	1,0	—

7	524887,19	3350562,27	Картометрический	1,0	—
8	524885,78	3350586,09	Картометрический	1,0	—
9	524880,73	3350608,50	Картометрический	1,0	—
10	524872,68	3350628,54	Картометрический	1,0	—
11	524862,26	3350646,69	Картометрический	1,0	—
12	524849,48	3350662,95	Картометрический	1,0	—
13	524834,80	3350676,68	Картометрический	1,0	—
14	524818,70	3350688,20	Картометрический	1,0	—
15	524801,19	3350697,51	Картометрический	1,0	—
16	524784,27	3350703,66	Картометрический	1,0	—
17	524765,33	3350707,93	Картометрический	1,0	—
18	524748,13	3350709,50	Картометрический	1,0	—
19	524731,08	3350709,19	Картометрический	1,0	—
20	524713,82	3350706,82	Картометрический	1,0	—
21	524696,94	3350702,09	Картометрический	1,0	—
22	524679,89	3350695,14	Картометрический	1,0	—
23	524663,48	3350685,83	Картометрический	1,0	—
24	524648,96	3350674,63	Картометрический	1,0	—
25	524635,86	3350661,84	Картометрический	1,0	—
26	524624,65	3350647,80	Картометрический	1,0	—
27	524614,69	3350630,91	Картометрический	1,0	—
28	524607,11	3350613,39	Картометрический	1,0	—
29	524602,06	3350595,40	Картометрический	1,0	—
30	524599,38	3350575,99	Картометрический	1,0	—
31	524599,22	3350556,89	Картометрический	1,0	—
32	524601,43	3350539,06	Картометрический	1,0	—
33	524605,53	3350522,65	Картометрический	1,0	—
34	524611,53	3350506,86	Картометрический	1,0	—
35	524619,42	3350491,71	Картометрический	1,0	—
36	524628,89	3350477,98	Картометрический	1,0	—
37	524639,94	3350465,36	Картометрический	1,0	—
38	524652,41	3350453,84	Картометрический	1,0	—
39	524665,51	3350444,38	Картометрический	1,0	—
40	524679,24	3350436,64	Картометрический	1,0	—
41	524694,23	3350430,33	Картометрический	1,0	—
42	524711,16	3350425,28	Картометрический	1,0	—
43	524727,88	3350422,44	Картометрический	1,0	—
44	524745,24	3350421,81	Картометрический	1,0	—
45	524761,66	3350423,07	Картометрический	1,0	—
46	524776,65	3350425,75	Картометрический	1,0	—
47	524792,80	3350430,65	Картометрический	1,0	—
48	524807,63	3350437,12	Картометрический	1,0	—
49	524822,62	3350445,80	Картометрический	1,0	—
50	524836,20	3350456,05	Картометрический	1,0	—
1	524847,40	3350466,63	Картометрический	1,0	—
3. Сведения о характерных точках части (частей) границы объекта					
1	2	3	4	5	6
—	—	—	—	—	—

План границ объекта



Условные обозначения:

— обозначение границы третьего пояса зоны санитарной охраны действующего водозабора, границы зоны с особыми условиями использования территории

□ обозначение границы земельного участка, сведения о котором внесены в ЕГРН

— обозначение границы кадастрового квартала

22:44:050010:1638 - кадастровый номер земельного участка

22:44:050010 - обозначение кадастрового квартала

• 1 - наименование поворотной точки зоны с особыми условиями использования территории

⬮ - обозначение центра водозаборной скважины

Кадастровый инженер Орлова Ю.А. 24.04.2024г.



ПРИЛОЖЕНИЕ 12

к приказу Министерства
природных ресурсов и экологии
Алтайского края
от 02.09.2024 № 1002

Третий пояс зон санитарной охраны подземного источника
питьевого и хозяйственно-бытового водоснабжения
для скважины № Бр-838 (рабочая)

Сведения об объекте

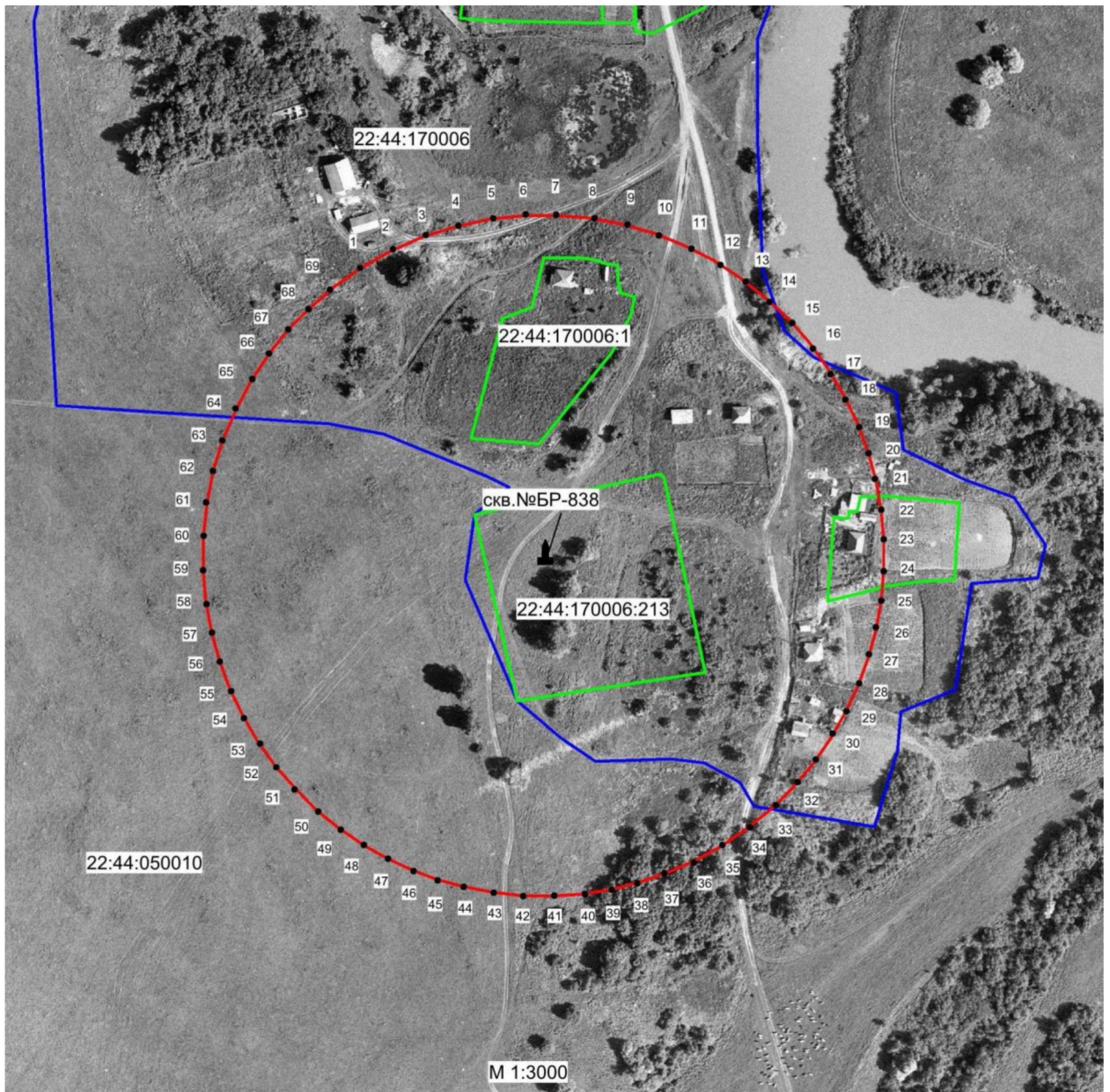
№ п/п	Характеристики объекта	Описание характеристик
1	2	3
1	Местоположение объекта	Алтайский край, Солтонский район
2	Площадь объекта ± величина погрешности определения площади ($P \pm \Delta P$)	97242 м ² +/- 1091 м ²
3	Иные характеристики объекта	Вид объекта реестра границ: зона с особыми условиями использования территории. Ограничения использования территории в границах третьего пояса ЗСО источника питьевого и хозяйственно-бытового водоснабжения установлены пунктом 3.2.2 СанПиН 2.1.4.1110-02 «Зоны санитарной охраны источников водоснабжения и водопроводов питьевого назначения», утвержденных постановлением Главного государственного санитарного врача РФ от 14.03.2002 № 10. Владельцы объектов, расположенных в границе третьего пояса зон санитарной охраны, обеспечивают выполнение установленных ограничений в целях исключения отрицательного влияния на качество воды подземного источника водоснабжения.

Сведения о местоположении границ объекта

1. Система координат <u>МСК-22, зона 3</u>					
2. Сведения о характерных точках границ объекта					
Обозначение характерных точек границ	Координаты, м		Метод определения координат характерной точки	Средняя квадратическая погрешность положения характерной точки (Mt), м	Описание обозначения точки на местности (при наличии)
	X	Y			
1	2	3	4	5	6
1	524677,48	3348790,23	Картометрический	1,0	—
2	524688,06	3348802,54	Картометрический	1,0	—
3	524697,68	3348816,39	Картометрический	1,0	—
4	524706,34	3348831,39	Картометрический	1,0	—
5	524713,46	3348847,36	Картометрический	1,0	—
6	524718,65	3348863,52	Картометрический	1,0	—

7	524722,89	3348882,18	Картометрический	1,0	—
8	524724,61	3348899,30	Картометрический	1,0	—
9	524724,90	3348914,59	Картометрический	1,0	—
10	524723,66	3348933,70	Картометрический	1,0	—
11	524720,39	3348951,40	Картометрический	1,0	—
12	524715,39	3348968,13	Картометрический	1,0	—
13	524709,23	3348983,52	Картометрический	1,0	—
14	524701,54	3348998,53	Картометрический	1,0	—
15	524692,49	3349012,38	Картометрический	1,0	—
16	524682,30	3349025,26	Картометрический	1,0	—
17	524671,52	3349036,94	Картометрический	1,0	—
18	524659,30	3349047,61	Картометрический	1,0	—
19	524645,94	3349057,20	Картометрический	1,0	—
20	524631,51	3349065,98	Картометрический	1,0	—
21	524616,70	3349072,97	Картометрический	1,0	—
22	524601,89	3349078,36	Картометрический	1,0	—
23	524586,87	3349082,40	Картометрический	1,0	—
24	524571,48	3349085,09	Картометрический	1,0	—
25	524557,35	3349086,28	Картометрический	1,0	—
26	524542,43	3349086,24	Картометрический	1,0	—
27	524525,70	3349084,90	Картометрический	1,0	—
28	524511,46	3349082,40	Картометрический	1,0	—
29	524497,23	3349078,74	Картометрический	1,0	—
30	524481,82	3349073,16	Картометрический	1,0	—
31	524468,20	3349066,84	Картометрический	1,0	—
32	524453,93	3349058,54	Картометрический	1,0	—
33	524441,43	3349049,89	Картометрический	1,0	—
34	524427,58	3349037,96	Картометрический	1,0	—
35	524417,96	3349028,15	Картометрический	1,0	—
36	524408,28	3349016,25	Картометрический	1,0	—
37	524398,71	3349002,18	Картометрический	1,0	—
38	524391,74	3348989,80	Картометрический	1,0	—
39	524385,58	3348975,95	Картометрический	1,0	—
40	524380,25	3348960,82	Картометрический	1,0	—
41	524376,21	3348945,24	Картометрический	1,0	—
42	524374,04	3348930,26	Картометрический	1,0	—
43	524372,94	3348914,85	Картометрический	1,0	—
44	524373,27	3348899,01	Картометрический	1,0	—
45	524374,86	3348884,07	Картометрический	1,0	—
46	524377,74	3348869,64	Картометрический	1,0	—
47	524381,40	3348855,99	Картометрический	1,0	—
48	524386,40	3348842,52	Картометрический	1,0	—
49	524392,17	3348830,21	Картометрический	1,0	—
50	524398,90	3348818,28	Картометрический	1,0	—
51	524408,33	3348804,43	Картометрический	1,0	—
52	524417,76	3348792,89	Картометрический	1,0	—
53	524428,53	3348782,31	Картометрический	1,0	—
54	524439,88	3348772,12	Картометрический	1,0	—

План границ объекта



Условные обозначения:

— обозначение границы третьего пояса зоны санитарной охраны действующего водозабора, границы зоны с особыми условиями использования территории

□ обозначение границы земельного участка, сведения о котором внесены в ЕГРН

— обозначение границы кадастрового квартала

22:44:170006:213 - кадастровый номер земельного участка

22:44:170006 - обозначение кадастрового квартала

• 1 - наименование поворотной точки зоны с особыми условиями использования территории

■ - обозначение центра водозаборной скважины

Кадастровый инженер Орлова Ю.А. 08.04.2024г.

