



**МИНИСТЕРСТВО  
ПРИРОДНЫХ РЕСУРСОВ И ЭКОЛОГИИ  
АЛТАЙСКОГО КРАЯ  
(Минприроды Алтайского края)**

**П Р И К А З**

30 августа 2024 г.

№ 996

г. Барнаул

**Об установлении зон санитарной охраны подземных источников питьевого и хозяйственно-бытового водоснабжения населения сел Солтон и Шатобал Солтонского района Алтайского края**

В соответствии со статьей 106 Земельного кодекса Российской Федерации, статьей 18 Федерального закона от 30.03.1999 № 52-ФЗ «О санитарно-эпидемиологическом благополучии населения», постановлением Администрации Алтайского края от 31.05.2010 № 233 «О Порядке установления, изменения и прекращения существования зон санитарной охраны источников питьевого и хозяйственно-бытового водоснабжения», санитарно-эпидемиологическим заключением от 17.05.2024 № 22.01.14.000.Т.000379.05.24, выданным Управлением Федеральной службы по надзору в сфере защиты прав потребителей и благополучия человека по Алтайскому краю, заявлением МУП Солтонского района «Водоресурс» (вх. № 24/ГУ/302 от 13.06.2024), приказываю:

1. Установить зоны санитарной охраны подземных источников питьевого и хозяйственно-бытового водоснабжения населения сел Солтон и Шатобал Солтонского района Алтайского края в соответствии с проектом зон санитарной охраны действующих водозаборов подземных вод МУП «Водоресурс» на Солтонском месторождении питьевых подземных вод в селах Солтон и Шатобал Солтонского района Алтайского края, разработанным ООО ПИК «ГидроСибирь» в 2023 году:

первый пояс для скважины № 18/82 (рабочая) размером 60х60х60х60 метров (от скважины: на север 30 метров, на восток 30 метров, на юг 30 метров, на запад 30 метров) согласно приложению 1;

первый пояс для скважины № А-22-89-1 (рабочая) размером 49х19х44х54х60 метров (от скважины: на север 30 метров, на восток 25 метров, на юг 30 метров, на запад 30 метров) согласно приложению 2;

первый пояс для скважины № 36/82 (рабочая) размером 47х14х58х61х60 метров (от скважины: на север 30 метров, на восток 30 метров, на юг 30 метров, на запад 30 метров) согласно приложению 3;

первый пояс для скважины № 32/82 (рабочая) размером 60х60х60х60 метров (от скважины: на север 30 метров, на восток 30 метров, на юг 30 метров, на запад 30 метров) согласно приложению 4;

первый пояс для скважины № Б-70/72 (рабочая) размером 60х60х60х60 метров (от скважины: на север 30 метров, на восток 30 метров, на юг 30 метров, на запад 30 метров) согласно приложению 5;

второй пояс для скважины № 18/82 (рабочая) размером 216х116 метров (вверх по потоку 195 метров, вниз по потоку 21 метр) согласно приложению 6;

второй пояс для скважины № А-22-89-1 (рабочая) размером 203х95 метров (вверх по потоку 186 метров, вниз по потоку 17 метров) согласно приложению 7;

второй пояс для скважины № 36/82 (рабочая) размером 163х27 метров (вверх по потоку 160 метров, вниз по потоку 3 метра) согласно приложению 8;

второй пояс для скважины № 32/82 (рабочая) размером 163х27 метров (вверх по потоку 160 метров, вниз по потоку 3 метра) согласно приложению 9;

второй пояс для скважины № Б-70/72 (рабочая) размером 208х103 метра (вверх по потоку 190 метров, вниз по потоку 18 метров) согласно приложению 10;

третий пояс для скважины № 18/82 (рабочая) размером 6756х169 метров (вверх по потоку 6737 метров, вниз по потоку 19 метров) согласно приложению 11;

третий пояс для скважины № А-22-89-1 (рабочая) размером 6727х130 метров (вверх по потоку 6712 метров, вниз по потоку 15 метров) согласно приложению 12;

третий пояс для скважины № 36/82 (рабочая) размером 6645х30 метров (вверх по потоку 6642 метра, вниз по потоку 3 метра) согласно приложению 13;

третий пояс для скважины № 32/82 (рабочая) размером 6645х30 метров (вверх по потоку 6642 метра, вниз по потоку 3 метра) согласно приложению 14;

третий пояс для скважины № Б-70/72 (рабочая) размером 6738х145 метров (вверх по потоку 6721 метр, вниз по потоку 17 метров) согласно приложению 15.

2. Правообладателем (собственником) подземных источников водоснабжения, обязанным возместить убытки, причиненные в связи с установлением зон санитарной охраны источников питьевого и хозяйственно-бытового водоснабжения, является МУП Солтонского района «Водоресурс» (ИНН 2274004890, ОГРН 1182225044286).

Требование о возмещении убытков может быть направлено лицами, указанными в пункте 2 статьи 57.1 Земельного кодекса Российской Федерации, правообладателю сооружения, в связи с размещением которого принято

решение об установлении зон санитарной охраны подземных источников питьевого и хозяйственно-бытового водоснабжения, в срок не более чем пять лет со дня установления, либо со дня, когда указанные лица узнали или должны были узнать об установлении зон санитарной охраны подземных источников питьевого и хозяйственно-бытового водоснабжения.


3. Отделу водных ресурсов управления природных ресурсов и нормирования Министерства природных ресурсов и экологии Алтайского края направить:

комплект документов в филиал ППК «Роскадастр» по Алтайскому краю для внесения сведений в Единый государственный реестр недвижимости (далее – «ЕГРН»);

после внесения сведений в ЕГРН, копию настоящего приказа и XML-файлы в администрацию Солтонского района Алтайского края и в федеральный орган государственной власти, уполномоченный на ведение государственного водного реестра.

4. Настоящий приказ подлежит опубликованию на «Официальном интернет-портале правовой информации» ([www.pravo.gov.ru](http://www.pravo.gov.ru)).

Министр природных ресурсов и экологии  
Алтайского края



А.Н. Стрелковский

## ПРИЛОЖЕНИЕ 1

к приказу Министерства природных ресурсов и экологии Алтайского края от 30.08.2024 № 996

Первый пояс зон санитарной охраны подземного источника питьевого и хозяйственно-бытового водоснабжения для скважины № 18/82 (рабочая)

## Сведения об объекте

№ п/п	Характеристики объекта	Описание характеристик
1	2	3
1	Местоположение объекта	Алтайский край, Солтонский район
2	Площадь объекта $\pm$ величина погрешности определения площади ( $P \pm \Delta P$ )	3600 м <sup>2</sup> +/- 210 м <sup>2</sup>
3	Иные характеристики объекта	Вид объекта реестра границ: зона с особыми условиями использования территории. Ограничения использования территории в границах первого пояса зон санитарной охраны источника питьевого и хозяйственно-бытового водоснабжения установлены пунктом 3.2.1 СанПиН 2.1.4.1110-02 «Зоны санитарной охраны источников водоснабжения и водопроводов питьевого назначения», утвержденных постановлением Главного государственного санитарного врача РФ от 14.03.2002 № 10. Владелец водозаборного сооружения обеспечивает выполнение установленных ограничений.

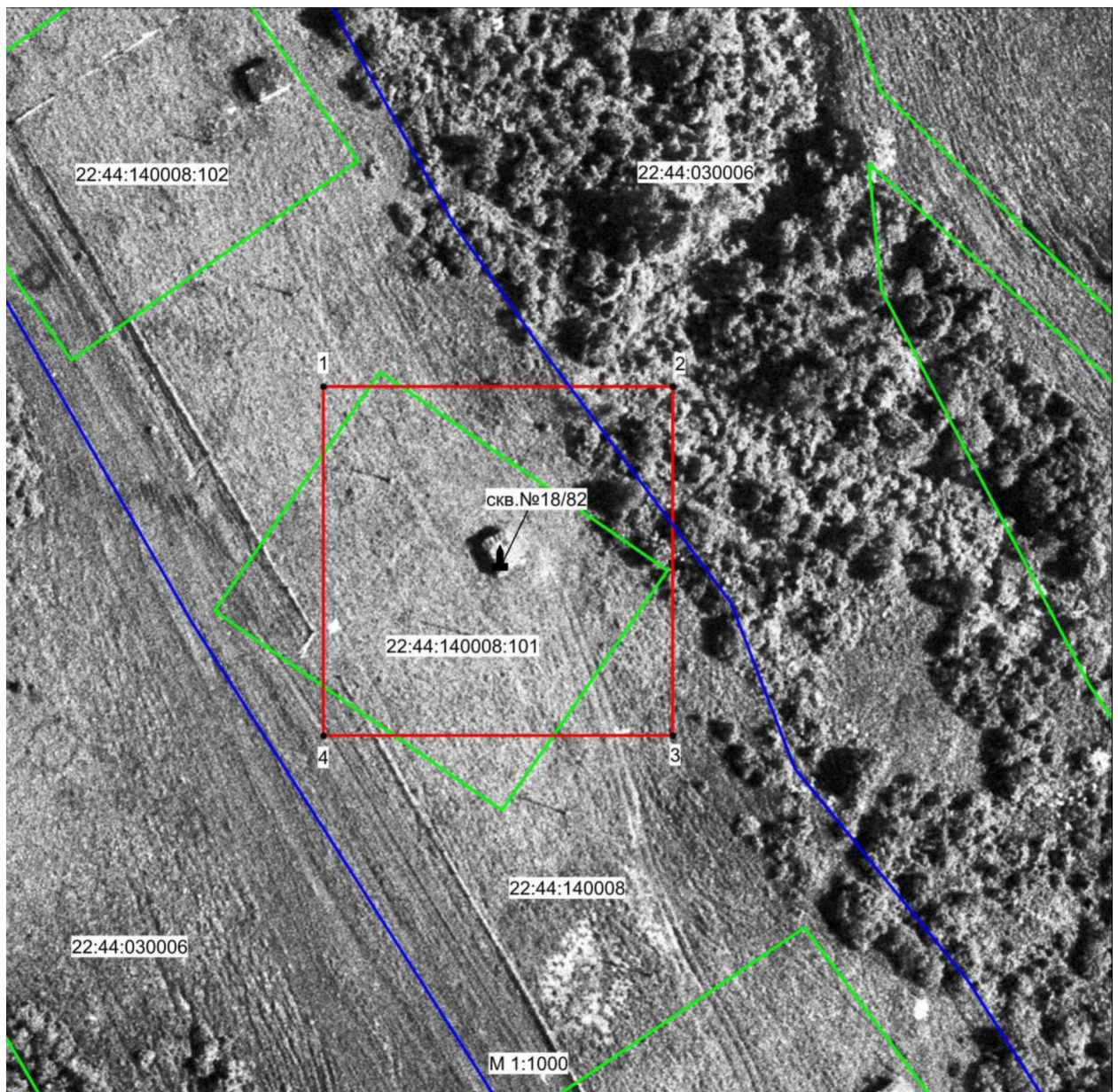
## Сведения о местоположении границ объекта

1. Система координат МСК-22, зона 3					
2. Сведения о характерных точках границ объекта					
Обозначение характерных точек границ	Координаты, м		Метод определения координат характерной точки	Средняя квадратическая погрешность положения характерной точки (Mt), м	Описание обозначения точки на местности (при наличии)
	X	Y			
1	2	3	4	5	6
1	546980,59	3367520,63	Картометрический	1,0	—
2	546980,59	3367580,63	Картометрический	1,0	—
3	546920,59	3367580,63	Картометрический	1,0	—
4	546920,59	3367520,63	Картометрический	1,0	—
1	546980,59	3367520,63	Картометрический	1,0	—
3. Сведения о характерных точках части (частей) границы объекта					
1	2	3	4	5	6
—	—	—	—	—	—

## Сведения о местоположении измененных (уточненных) границ объекта

1. Система координат _____							
2. Сведения о характерных точках границ объекта							
Обозначение характерных точек границы	Существующие координаты, м		Измененные (уточненные) координаты, м		Метод определе- ния координат характер- ной точки	Средняя квадрати- ческая погреш- ность положения характер- ной точки (Mt), м	Описание обозначе- ния точки на местности (при наличии)
	X	Y	X	Y			
1	2	3	4	5	6	7	8
—	—	—	—	—	—	—	—
3. Сведения о характерных точках части (частей) границы объекта							
1	2	3	4	5	6	7	8
—	—	—	—	—	—	—	—

## План границ объекта



Условные обозначения:

— обозначение границы первого пояса зоны санитарной охраны действующего водозабора, границы зоны с особыми условиями использования территории

□ обозначение границы земельного участка, сведения о котором внесены в ЕГРН

— обозначение границы кадастрового квартала

22:44:140008:101 - кадастровый номер земельного участка

22:44:140008 - обозначение кадастрового квартала

• 1 - наименование поворотной точки зоны с особыми условиями использования территории

⬇ - обозначение центра водозаборной скважины

Кадастровый инженер Орлова Ю.А. 15.04.2024г.



## ПРИЛОЖЕНИЕ 2

к приказу Министерства  
природных ресурсов и эко-  
логии Алтайского края  
от 30.08.2024 № 996

Первый пояс зон санитарной охраны подземного источника  
питьевого и хозяйственно-бытового водоснабжения  
для скважины № А-22-89-1 (рабочая)

## Сведения об объекте

№ п/п	Характеристики объекта	Описание характеристик
1	2	3
1	Местоположение объекта	Алтайский край, Солтонский район
2	Площадь объекта $\pm$ величина погрешности определения площади ( $P \pm \Delta P$ )	3310 м <sup>2</sup> +/- 201 м <sup>2</sup>
3	Иные характеристики объекта	Вид объекта реестра границ: зона с особыми условиями использования территории. Ограничения использования территории в границах первого пояса зон санитарной охраны источника питьевого и хозяйственно-бытового водоснабжения установлены пунктом 3.2.1 СанПиН 2.1.4.1110-02 «Зоны санитарной охраны источников водоснабжения и водопроводов питьевого назначения», утвержденных постановлением Главного государственного санитарного врача РФ от 14.03.2002 № 10. Владелец водозаборного сооружения обеспечивает выполнение установленных ограничений.

## Сведения о местоположении границ объекта

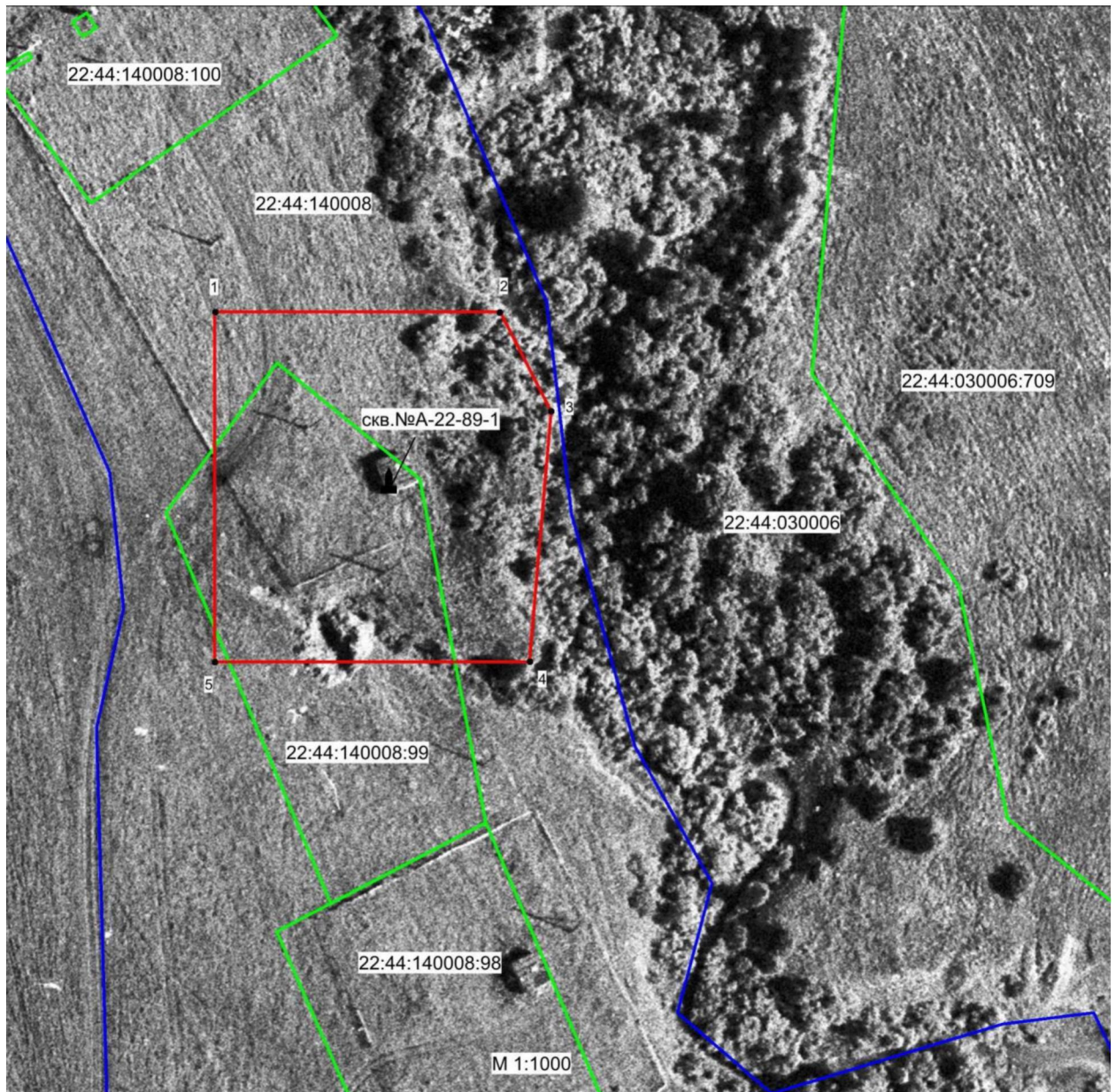
1. Система координат <u>МСК-22, зона 3</u>					
2. Сведения о характерных точках границ объекта					
Обозначение характерных точек границ	Координаты, м		Метод определения координат характерной точки	Средняя квадратическая погрешность положения характерной точки (Mt), м	Описание обозначения точки на местности (при наличии)
	X	Y			
1	2	3	4	5	6
1	546790,56	3367619,41	Картометрический	1,0	—
2	546790,57	3367668,38	Картометрический	1,0	—
3	546773,59	3367677,11	Картометрический	1,0	—
4	546730,54	3367673,42	Картометрический	1,0	—
5	546730,55	3367619,41	Картометрический	1,0	—
1	546790,56	3367619,41	Картометрический	1,0	—
3. Сведения о характерных точках части (частей) границы объекта					
1	2	3	4	5	6
—	—	—	—	—	—

## Сведения о местоположении измененных (уточненных) границ объекта

1. Система координат _____							
2. Сведения о характерных точках границ объекта							
Обозначение характерных точек границы	Существующие координаты, м		Измененные (уточненные) координаты, м		Метод определе- ния координат характер- ной точки	Средняя квадрати- ческая погреш- ность положения характер- ной точки (Mt), м	Описание обозначе- ния точки на местности (при наличии)
	X	Y	X	Y			
1	2	3	4	5	6	7	8
—	—	—	—	—	—	—	—
3. Сведения о характерных точках части (частей) границы объекта							
1	2	3	4	5	6	7	8
—	—	—	—	—	—	—	—



## План границ объекта



Условные обозначения:

— обозначение границы первого пояса зоны санитарной охраны действующего водозабора, границы зоны с особыми условиями использования территории

□ обозначение границы земельного участка, сведения о котором внесены в ЕГРН

— обозначение границы кадастрового квартала

22:44:140008:101 - кадастровый номер земельного участка

22:44:140008 - обозначение кадастрового квартала

• 1 - наименование поворотной точки зоны с особыми условиями использования территории

▲ - обозначение центра водозаборной скважины

Кадастровый инженер Орлова Ю.А. 16.04.2024г.



## ПРИЛОЖЕНИЕ 3

к приказу Министерства  
природных ресурсов и эко-  
логии Алтайского края  
от 30.08.2024 № 996

Первый пояс зон санитарной охраны подземного источника  
питьевого и хозяйственно-бытового водоснабжения  
для скважины № 36/82 (рабочая)

## Сведения об объекте

№ п/п	Характеристики объекта	Описание характеристик
1	2	3
1	Местоположение объекта	Алтайский край, Солтонский район
2	Площадь объекта $\pm$ величина погрешности определения площади ( $P \pm \Delta P$ )	3634 м <sup>2</sup> +/- 211 м <sup>2</sup>
3	Иные характеристики объекта	Вид объекта реестра границ: зона с особыми условиями использования территории. Ограничения использования территории в границах первого пояса зон санитарной охраны источника питьевого и хозяйственно-бытового водоснабжения установлены пунктом 3.2.1 СанПиН 2.1.4.1110-02 «Зоны санитарной охраны источников водоснабжения и водопроводов питьевого назначения», утвержденных постановлением Главного государственного санитарного врача РФ от 14.03.2002 № 10. Владелец водозаборного сооружения обеспечивает выполнение установленных ограничений.

## Сведения о местоположении границ объекта

1. Система координат <u>МСК-22, зона 3</u>					
2. Сведения о характерных точках границ объекта					
Обозначение характерных точек границ	Координаты, м		Метод определения координат характерной точки	Средняя квадратическая погрешность положения характерной точки (Mt), м	Описание обозначения точки на местности (при наличии)
	X	Y			
1	2	3	4	5	6
1	542556,23	3367697,92	Картометрический	1,0	—
2	542556,39	3367744,92	Картометрический	1,0	—
3	542554,59	3367758,77	Картометрический	1,0	—
4	542496,61	3367758,87	Картометрический	1,0	—
5	542496,36	3367697,85	Картометрический	1,0	—
1	542556,23	3367697,92	Картометрический	1,0	—
3. Сведения о характерных точках части (частей) границы объекта					
1	2	3	4	5	6
—	—	—	—	—	—



## План границ объекта



Условные обозначения:

— обозначение границы первого пояса зоны санитарной охраны действующего водозабора, границы зоны с особыми условиями использования территории

□ обозначение границы земельного участка, сведения о котором внесены в ЕГРН

— обозначение границы кадастрового квартала

22:44:140002:102 - кадастровый номер земельного участка

22:44:140002 - обозначение кадастрового квартала

• 1 - наименование поворотной точки зоны с особыми условиями использования территории

⬇ - обозначение центра водозаборной скважины

Кадастровый инженер Орлова Ю.А. 18.04.2024г.



## ПРИЛОЖЕНИЕ 4

к приказу Министерства  
природных ресурсов и эко-  
логии Алтайского края  
от 30.08.2021 № 996

Первый пояс зон санитарной охраны подземного источника  
питьевого и хозяйственно-бытового водоснабжения  
для скважины № 32/82 (рабочая)

## Сведения об объекте

№ п/п	Характеристики объекта	Описание характеристик
1	2	3
1	Местоположение объекта	Алтайский край, Солтонский район
2	Площадь объекта ± величина погрешности определения площади ( $P \pm \Delta P$ )	3600 м <sup>2</sup> +/- 210 м <sup>2</sup>
3	Иные характеристики объекта	Вид объекта реестра границ: зона с особыми условиями использования территории. Ограничения использования территории в границах первого пояса зон санитарной охраны источника питьевого и хозяйственно-бытового водоснабжения установлены пунктом 3.2.1 СанПиН 2.1.4.1110-02 «Зоны санитарной охраны источников водоснабжения и водопроводов питьевого назначения», утвержденных постановлением Главного государственного санитарного врача РФ от 14.03.2002 № 10. Владелец водозаборного сооружения обеспечивает выполнение установленных ограничений.

## Сведения о местоположении границ объекта

1. Система координат <u>МСК-22, зона 3</u>					
2. Сведения о характерных точках границ объекта					
Обозначение характерных точек границ	Координаты, м		Метод определения координат характерной точки	Средняя квадратическая погрешность положения характерной точки (Mt), м	Описание обозначения точки на местности (при наличии)
	X	Y			
1	2	3	4	5	6
1	543190,00	3367226,84	Картометрический	1,0	—
2	543190,00	3367286,84	Картометрический	1,0	—
3	543130,00	3367286,84	Картометрический	1,0	—
4	543130,00	3367226,84	Картометрический	1,0	—
1	543190,00	3367226,84	Картометрический	1,0	—
3. Сведения о характерных точках части (частей) границы объекта					
1	2	3	4	5	6
—	—	—	—	—	—

## Сведения о местоположении измененных (уточненных) границ объекта

1. Система координат _____							
2. Сведения о характерных точках границ объекта							
Обозначение характерных точек границы	Существующие координаты, м		Измененные (уточненные) координаты, м		Метод определе- ния координат характер- ной точки	Средняя квадрати- ческая погреш- ность положения характер- ной точки (Mt), м	Описание обозначе- ния точки на местности (при наличии)
	X	Y	X	Y			
1	2	3	4	5	6	7	8
—	—	—	—	—	—	—	—
3. Сведения о характерных точках части (частей) границы объекта							
1	2	3	4	5	6	7	8
—	—	—	—	—	—	—	—

## План границ объекта



Условные обозначения:

— обозначение границы первого пояса зоны санитарной охраны действующего водозабора, границы зоны с особыми условиями использования территории

▭ обозначение границы земельного участка, сведения о котором внесены в ЕГРН

— обозначение границы кадастрового квартала

22:44:140001:107 - кадастровый номер земельного участка

22:44:140001 - обозначение кадастрового квартала

• 1 - наименование поворотной точки зоны с особыми условиями использования территории

⚓ - обозначение центра водозаборной скважины

Кадастровый инженер Орлова Ю.А. 17.04.2024г.



## ПРИЛОЖЕНИЕ 5

к приказу Министерства  
природных ресурсов и эко-  
логии Алтайского края  
от 30.08.2024 № 996

Первый пояс зон санитарной охраны подземного источника  
питьевого и хозяйственно-бытового водоснабжения  
для скважины № Б-70/72 (рабочая)

## Сведения об объекте

№ п/п	Характеристики объекта	Описание характеристик
1	2	3
1	Местоположение объекта	Алтайский край, Солтонский район
2	Площадь объекта $\pm$ величина погрешности определения площади ( $P \pm \Delta P$ )	3600 м <sup>2</sup> +/- 210 м <sup>2</sup>
3	Иные характеристики объекта	Вид объекта реестра границ: зона с особыми условиями использования территории. Ограничения использования территории в границах первого пояса зон санитарной охраны источника питьевого и хозяйственно-бытового водоснабжения установлены пунктом 3.2.1 СанПиН 2.1.4.1110-02 «Зоны санитарной охраны источников водоснабжения и водопроводов питьевого назначения», утвержденных постановлением Главного государственного санитарного врача РФ от 14.03.2002 № 10. Владелец водозаборного сооружения обеспечивает выполнение установленных ограничений.

## Сведения о местоположении границ объекта

1. Система координат <u>МСК-22, зона 3</u>					
2. Сведения о характерных точках границ объекта					
Обозначение характерных точек границ	Координаты, м		Метод определения координат характерной точки	Средняя квадратическая погрешность положения характерной точки (Mt), м	Описание обозначения точки на местности (при наличии)
	X	Y			
1	2	3	4	5	6
1	546404,57	3373250,21	Картометрический	1,0	—
2	546404,57	3373310,21	Картометрический	1,0	—
3	546344,57	3373310,21	Картометрический	1,0	—
4	546344,57	3373250,21	Картометрический	1,0	—
1	546404,57	3373250,21	Картометрический	1,0	—
3. Сведения о характерных точках части (частей) границы объекта					
1	2	3	4	5	6
—	—	—	—	—	—



## Сведения о местоположении измененных (уточненных) границ объекта

1. Система координат _____							
2. Сведения о характерных точках границ объекта							
Обозначение характерных точек границы	Существующие координаты, м		Измененные (уточненные) координаты, м		Метод определе- ния координат характер- ной точки	Средняя квадрати- ческая погреш- ность положения характер- ной точки (Mt), м	Описание обозначе- ния точки на местности (при наличии)
	X	Y	X	Y			
1	2	3	4	5	6	7	8
—	—	—	—	—	—	—	—
3. Сведения о характерных точках части (частей) границы объекта							
1	2	3	4	5	6	7	8
—	—	—	—	—	—	—	—

## План границ объекта



Условные обозначения:

— обозначение границы первого пояса зоны санитарной охраны действующего водозабора, границы зоны с особыми условиями использования территории

□ обозначение границы земельного участка, сведения о котором внесены в ЕГРН

— обозначение границы кадастрового квартала

22:44:160004:26 - кадастровый номер земельного участка

22:44:160004 - обозначение кадастрового квартала

• 1 - наименование поворотной точки зоны с особыми условиями использования территории

⚓ - обозначение центра водозаборной скважины

Кадастровый инженер Орлова Ю.А. 19.04.2024г.



## ПРИЛОЖЕНИЕ 6

к приказу Министерства  
природных ресурсов и эко-  
логии Алтайского края  
от 30.08.2024 № 996

Второй пояс зон санитарной охраны подземного источника  
питьевого и хозяйственно-бытового водоснабжения  
для скважины № 18/82 (рабочая)

## Сведения об объекте

№ п/п	Характеристики объекта	Описание характеристик
1	2	3
1	Местоположение объекта	Алтайский край, Солтонский район
2	Площадь объекта $\pm$ величина погрешности определения площади ( $P \pm \Delta P$ )	19779 м <sup>2</sup> +/- 492 м <sup>2</sup>
3	Иные характеристики объекта	<p>Вид объекта реестра границ: зона с особыми условиями использования территории.</p> <p>Ограничения использования территории в границах второго пояса зон санитарной охраны источника питьевого и хозяйственно-бытового водоснабжения установлены пунктами 3.2.2, 3.2.3 СанПиН 2.1.4.1110-02 «Зоны санитарной охраны источников водоснабжения и водопроводов питьевого назначения», утвержденных постановлением Главного государственного санитарного врача РФ от 14.03.2002 № 10.</p> <p>Владельцы объектов, расположенных в границе второго пояса зон санитарной охраны, обеспечивают выполнение установленных ограничений в целях исключения отрицательного влияния на качество воды подземного источника водоснабжения.</p>

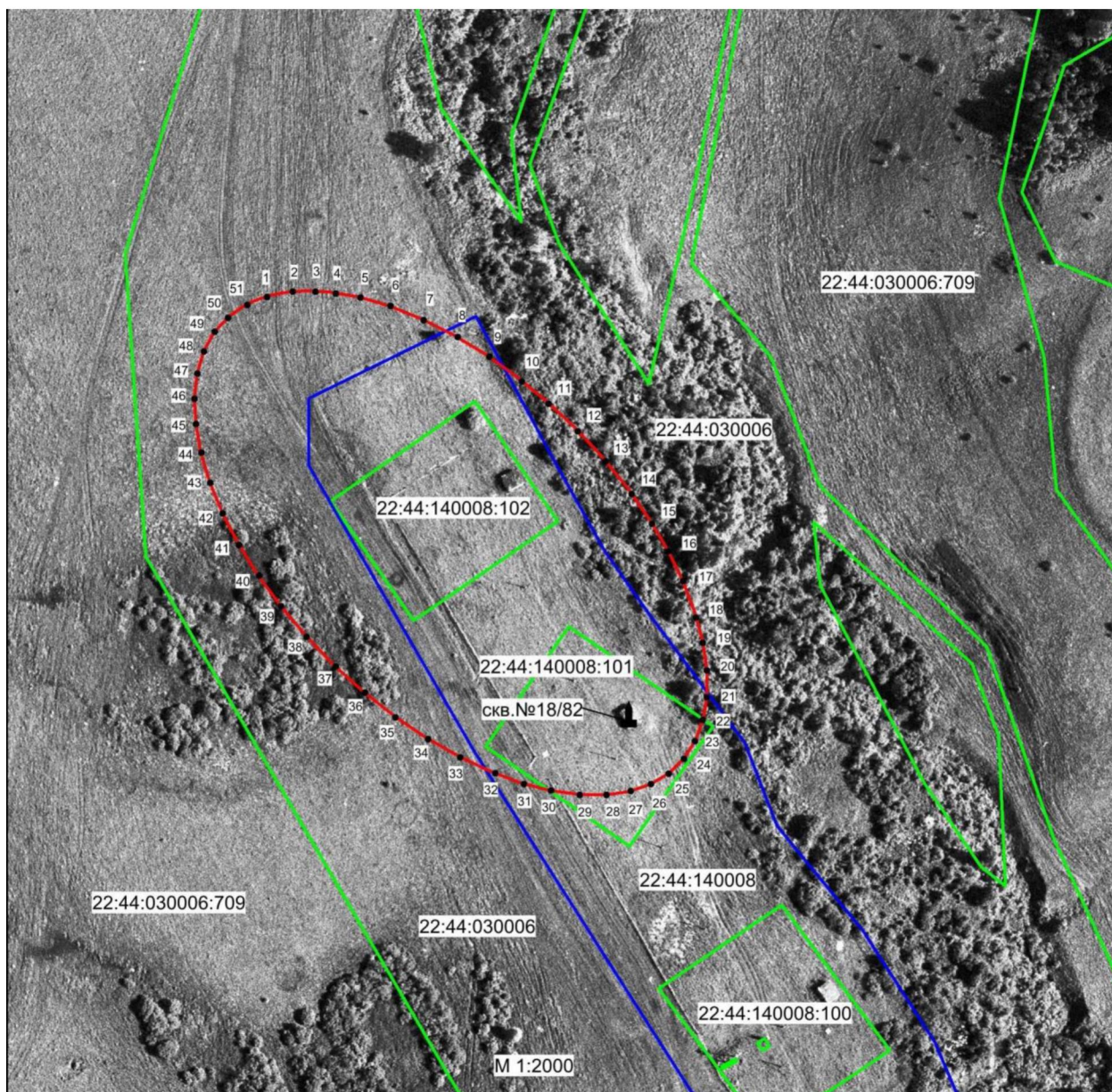
## Сведения о местоположении границ объекта

1. Система координат <u>МСК-22, зона 3</u>					
2. Сведения о характерных точках границ объекта					
Обозначение характерных точек границ	Координаты, м		Метод определения координат характерной точки	Средняя квадратическая погрешность положения характерной точки (Mt), м	Описание обозначения точки на местности (при наличии)
	X	Y			
1	2	3	4	5	6
1	547089,48	3367413,61	Картометрический	1,0	—
2	547093,61	3367419,63	Картометрический	1,0	—
3	547096,50	3367426,73	Картометрический	1,0	—
4	547098,07	3367434,81	Картометрический	1,0	—

5	547098,39	3367442,32	Картометрический	1,0	—
6	547097,95	3367448,49	Картометрический	1,0	—
7	547096,18	3367458,42	Картометрический	1,0	—
8	547093,11	3367468,85	Картометрический	1,0	—
9	547088,81	3367479,61	Картометрический	1,0	—
10	547083,28	3367490,52	Картометрический	1,0	—
11	547076,67	3367501,42	Картометрический	1,0	—
12	547069,03	3367512,14	Картометрический	1,0	—
13	547060,56	3367522,54	Картометрический	1,0	—
14	547051,33	3367532,42	Картометрический	1,0	—
15	547041,46	3367541,62	Картометрический	1,0	—
16	547031,12	3367550,05	Картометрический	1,0	—
17	547020,51	3367557,54	Картометрический	1,0	—
18	547009,76	3367563,98	Картометрический	1,0	—
19	546999,04	3367569,26	Картометрический	1,0	—
20	546988,48	3367573,33	Картометрический	1,0	—
21	546978,34	3367576,12	Картометрический	1,0	—
22	546968,72	3367577,56	Картометрический	1,0	—
23	546959,70	3367577,65	Картометрический	1,0	—
24	546951,58	3367576,37	Картометрический	1,0	—
25	546944,34	3367573,75	Картометрический	1,0	—
26	546938,13	3367569,86	Картометрический	1,0	—
27	546933,08	3367564,73	Картометрический	1,0	—
28	546929,24	3367558,41	Картометрический	1,0	—
29	546926,70	3367551,06	Картометрический	1,0	—
30	546925,43	3367542,76	Картометрический	1,0	—
31	546925,53	3367533,64	Картометрический	1,0	—
32	546926,98	3367523,82	Картометрический	1,0	—
33	546929,71	3367513,52	Картометрический	1,0	—
34	546933,72	3367502,84	Картометрический	1,0	—
35	546938,92	3367491,94	Картометрический	1,0	—
36	546945,29	3367481,01	Картометрический	1,0	—
37	546952,66	3367470,22	Картометрический	1,0	—
38	546960,95	3367459,73	Картометрический	1,0	—
39	546970,03	3367449,72	Картометрический	1,0	—
40	546979,77	3367440,32	Картометрический	1,0	—
41	546989,97	3367431,70	Картометрический	1,0	—
42	547000,53	3367424,01	Картометрический	1,0	—
43	547011,25	3367417,25	Картометрический	1,0	—
44	547021,99	3367411,66	Картометрический	1,0	—
45	547032,60	3367407,28	Картометрический	1,0	—
46	547042,87	3367404,19	Картометрический	1,0	—
47	547052,66	3367402,40	Картометрический	1,0	—
48	547061,79	3367401,96	Картометрический	1,0	—
49	547070,19	3367402,91	Картометрический	1,0	—
50	547077,67	3367405,18	Картометрический	1,0	—
51	547084,15	3367408,75	Картометрический	1,0	—
1	547089,48	3367413,61	Картометрический	1,0	—



## План границ объекта



Условные обозначения:

— обозначение границы второго пояса зоны санитарной охраны действующего водозабора, границы зоны с особыми условиями использования территории

□ обозначение границы земельного участка, сведения о котором внесены в ЕГРН

— обозначение границы кадастрового квартала

22:44:140008:101 - кадастровый номер земельного участка

22:44:140008 - обозначение кадастрового квартала

• 1 - наименование поворотной точки зоны с особыми условиями использования территории

⚓ - обозначение центра водозаборной скважины

Кадастровый инженер Орлова Ю.А. 16.04.2024г.



## ПРИЛОЖЕНИЕ 7

к приказу Министерства  
природных ресурсов и эко-  
логии Алтайского края  
от 30.08.2021 № 996

Второй пояс зон санитарной охраны подземного источника  
питьевого и хозяйственно-бытового водоснабжения  
для скважины № А-22-89-1 (рабочая)

## Сведения об объекте

№ п/п	Характеристики объекта	Описание характеристик
1	2	3
1	Местоположение объекта	Алтайский край, Солтонский район
2	Площадь объекта $\pm$ величина погрешности определения площади ( $P \pm \Delta P$ )	15234 м <sup>2</sup> +/- 432 м <sup>2</sup>
3	Иные характеристики объекта	<p>Вид объекта реестра границ: зона с особыми условиями использования территории.</p> <p>Ограничения использования территории в границах второго пояса зон санитарной охраны источника питьевого и хозяйственно-бытового водоснабжения установлены пунктами 3.2.2, 3.2.3 СанПиН 2.1.4.1110-02 «Зоны санитарной охраны источников водоснабжения и водопроводов питьевого назначения», утвержденных постановлением Главного государственного санитарного врача РФ от 14.03.2002 № 10.</p> <p>Владельцы объектов, расположенных в границе второго пояса зон санитарной охраны, обеспечивают выполнение установленных ограничений в целях исключения отрицательного влияния на качество воды подземного источника водоснабжения.</p>

## Сведения о местоположении границ объекта

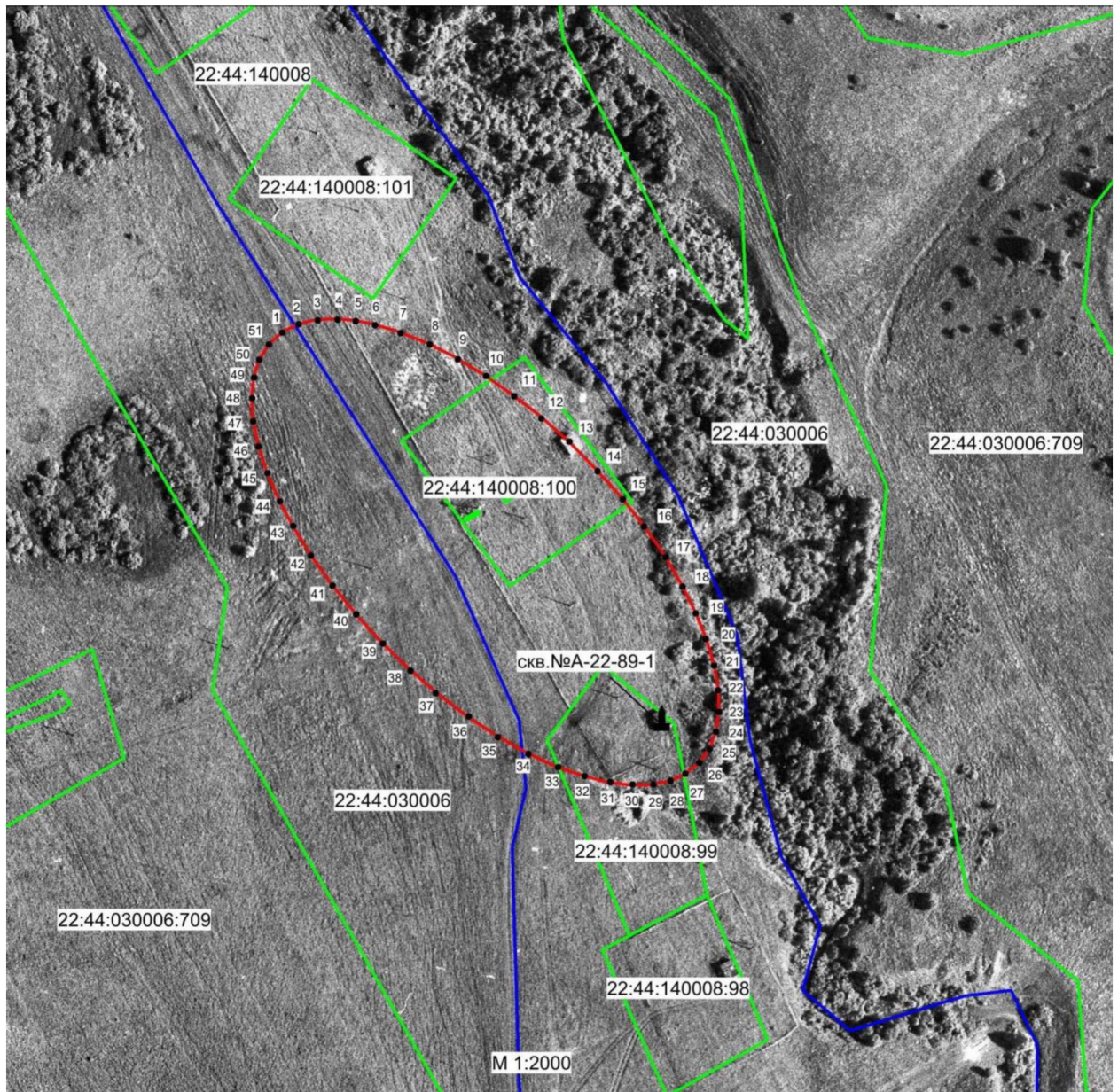
1. Система координат МСК-22, зона 3					
2. Сведения о характерных точках границ объекта					
Обозначение характерных точек границ	Координаты, м		Метод определения координат характерной точки	Средняя квадратическая погрешность положения характерной точки (Mt), м	Описание обозначения точки на местности (при наличии)
	X	Y			
1	2	3	4	5	6
1	546891,97	3367515,22	Картометрический	1,0	—
2	546895,98	3367519,50	Картометрический	1,0	—
3	546898,82	3367524,86	Картометрический	1,0	—
4	546900,47	3367531,23	Картометрический	1,0	—

5	546900,87	3367538,50	Картометрический	1,0	—
6	546900,31	3367544,66	Картометрический	1,0	—
7	546899,18	3367550,86	Картометрический	1,0	—
8	546896,52	3367559,87	Картометрический	1,0	—
9	546892,70	3367569,34	Картометрический	1,0	—
10	546887,76	3367579,14	Картометрический	1,0	—
11	546881,79	3367589,10	Картометрический	1,0	—
12	546874,87	3367599,06	Картометрический	1,0	—
13	546867,13	3367608,89	Картометрический	1,0	—
14	546858,66	3367618,41	Картометрический	1,0	—
15	546849,60	3367627,49	Картометрический	1,0	—
16	546840,11	3367636,00	Картометрический	1,0	—
17	546830,31	3367643,78	Картометрический	1,0	—
18	546820,37	3367650,73	Картометрический	1,0	—
19	546810,44	3367656,74	Картометрический	1,0	—
20	546800,66	3367661,71	Картометрический	1,0	—
21	546791,20	3367665,56	Картометрический	1,0	—
22	546782,19	3367668,25	Картометрический	1,0	—
23	546773,78	3367669,72	Картометрический	1,0	—
24	546766,10	3367669,96	Картометрический	1,0	—
25	546759,26	3367668,95	Картометрический	1,0	—
26	546753,38	3367666,72	Картометрический	1,0	—
27	546748,54	3367663,30	Картометрический	1,0	—
28	546744,81	3367658,74	Картометрический	1,0	—
29	546742,26	3367653,12	Картометрический	1,0	—
30	546740,92	3367646,52	Картометрический	1,0	—
31	546740,83	3367639,04	Картометрический	1,0	—
32	546741,96	3367630,79	Картометрический	1,0	—
33	546744,31	3367621,92	Картометрический	1,0	—
34	546747,85	3367612,54	Картометрический	1,0	—
35	546752,51	3367602,82	Картометрический	1,0	—
36	546758,23	3367592,89	Картометрический	1,0	—
37	546764,93	3367582,91	Картометрический	1,0	—
38	546772,48	3367573,03	Картометрический	1,0	—
39	546780,78	3367563,42	Картометрический	1,0	—
40	546789,69	3367554,22	Картометрический	1,0	—
41	546799,09	3367545,55	Картометрический	1,0	—
42	546808,83	3367537,58	Картометрический	1,0	—
43	546818,75	3367530,41	Картометрический	1,0	—
44	546828,70	3367524,16	Картометрический	1,0	—
45	546838,53	3367518,92	Картометрический	1,0	—
46	546848,08	3367514,78	Картометрический	1,0	—
47	546857,22	3367511,80	Картометрический	1,0	—
48	546865,79	3367510,02	Картометрический	1,0	—
49	546873,67	3367509,47	Картометрический	1,0	—
50	546880,73	3367510,17	Картометрический	1,0	—
51	546886,86	3367512,09	Картометрический	1,0	—
1	546891,97	3367515,22	Картометрический	1,0	—





## План границ объекта



Условные обозначения:

— обозначение границы второго пояса зоны санитарной охраны действующего водозабора, границы зоны с особыми условиями использования территории

— обозначение границы земельного участка, сведения о котором внесены в ЕГРН

— обозначение границы кадастрового квартала

22:44:140008:101 - кадастровый номер земельного участка

22:44:140008 - обозначение кадастрового квартала

• 1 - наименование поворотной точки зоны с особыми условиями использования территории

— обозначение центра водозаборной скважины

Кадастровый инженер Орлова Ю.А. 16.04.2024г.



## ПРИЛОЖЕНИЕ 8

к приказу Министерства  
природных ресурсов и эко-  
логии Алтайского края  
от 30.08.2024 № 296

Второй пояс зон санитарной охраны подземного источника  
питьевого и хозяйственно-бытового водоснабжения  
для скважины № 36/82 (рабочая)

## Сведения об объекте

№ п/п	Характеристики объекта	Описание характеристик
1	2	3
1	Местоположение объекта	Алтайский край, Солтонский район
2	Площадь объекта $\pm$ величина погрешности определения площади ( $P \pm \Delta P$ )	3633 м <sup>2</sup> $\pm$ 211 м <sup>2</sup>
3	Иные характеристики объекта	Вид объекта реестра границ: зона с особыми условиями использования территории. Ограничения использования территории в границах второго пояса зон санитарной охраны источника питьевого и хозяйственно-бытового водоснабжения установлены пунктами 3.2.2, 3.2.3 СанПиН 2.1.4.1110-02 «Зоны санитарной охраны источников водоснабжения и водопроводов питьевого назначения», утвержденных постановлением Главного государственного санитарного врача РФ от 14.03.2002 № 10. Владельцы объектов, расположенных в границе второго пояса зон санитарной охраны, обеспечивают выполнение установленных ограничений в целях исключения отрицательного влияния на качество воды подземного источника водоснабжения.

## Сведения о местоположении границ объекта

1. Система координат <u>МСК-22, зона 3</u>					
2. Сведения о характерных точках границ объекта					
Обозначение характерных точек границ	Координаты, м		Метод определения координат характерной точки	Средняя квадратическая погрешность положения характерной точки (Mt), м	Описание обозначения точки на местности (при наличии)
	X	Y			
1	2	3	4	5	6
1	542639,42	3367616,76	Картометрический	1,0	—
2	542639,88	3367617,57	Картометрический	1,0	—
3	542640,11	3367618,57	Картометрический	1,0	—
4	542640,10	3367619,80	Картометрический	1,0	—

5	542639,89	3367621,26	Картометрический	1,0	—
6	542639,43	3367622,88	Картометрический	1,0	—
7	542637,86	3367626,78	Картометрический	1,0	—
8	542635,41	3367631,37	Картометрический	1,0	—
9	542632,17	3367636,64	Картометрический	1,0	—
10	542628,14	3367642,47	Картометрический	1,0	—
11	542623,38	3367648,78	Картометрический	1,0	—
12	542617,97	3367655,49	Картометрический	1,0	—
13	542612,02	3367662,46	Картометрический	1,0	—
14	542605,58	3367669,66	Картометрический	1,0	—
15	542598,79	3367676,85	Картометрический	1,0	—
16	542591,73	3367684,04	Картометрический	1,0	—
17	542584,52	3367691,07	Картометрический	1,0	—
18	542577,28	3367697,80	Картометрический	1,0	—
19	542570,09	3367704,19	Картометрический	1,0	—
20	542563,10	3367710,10	Картометрический	1,0	—
21	542553,14	3367717,86	Картометрический	1,0	—
22	542547,06	3367722,23	Картометрический	1,0	—
23	542541,50	3367725,85	Картометрический	1,0	—
24	542536,60	3367728,65	Картометрический	1,0	—
25	542532,34	3367730,59	Картометрический	1,0	—
26	542528,89	3367731,68	Картометрический	1,0	—
27	542526,24	3367731,85	Картометрический	1,0	—
28	542525,24	3367731,60	Картометрический	1,0	—
29	542524,46	3367731,13	Картометрический	1,0	—
30	542523,89	3367730,42	Картометрический	1,0	—
31	542523,54	3367729,53	Картометрический	1,0	—
32	542523,43	3367728,39	Картометрический	1,0	—
33	542523,54	3367727,04	Картометрический	1,0	—
34	542524,45	3367723,77	Картометрический	1,0	—
35	542526,23	3367719,70	Картометрический	1,0	—
36	542528,87	3367714,94	Картометрический	1,0	—
37	542532,32	3367709,51	Картометрический	1,0	—
38	542536,56	3367703,57	Картометрический	1,0	—
39	542541,47	3367697,13	Картометрический	1,0	—
40	542547,03	3367690,34	Картометрический	1,0	—
41	542553,11	3367683,30	Картометрический	1,0	—
42	542559,65	3367676,13	Картометрический	1,0	—
43	542566,51	3367668,90	Картометрический	1,0	—
44	542573,64	3367661,75	Картометрический	1,0	—
45	542580,84	3367654,77	Картометрический	1,0	—
46	542588,11	3367648,10	Картометрический	1,0	—
47	542595,24	3367641,85	Картометрический	1,0	—
48	542602,20	3367636,07	Картометрический	1,0	—
49	542608,83	3367630,88	Картометрический	1,0	—
50	542615,03	3367626,34	Картометрический	1,0	—
51	542620,70	3367622,53	Картометрический	1,0	—
52	542625,81	3367619,54	Картометрический	1,0	—

53	542630,24	3367617,39	Картометрический	1,0	—
54	542633,89	3367616,08	Картометрический	1,0	—
55	542635,40	3367615,76	Картометрический	1,0	—
56	542636,73	3367615,67	Картометрический	1,0	—
57	542637,85	3367615,81	Картометрический	1,0	—
58	542638,76	3367616,17	Картометрический	1,0	—
1	542639,42	3367616,76	Картометрический	1,0	—
3. Сведения о характерных точках части (частей) границы объекта					
1	2	3	4	5	6
—	—	—	—	—	—

### Сведения о местоположении измененных (уточненных) границ объекта

1. Система координат _____							
2. Сведения о характерных точках границ объекта							
Обозначение характерных точек границы	Существующие координаты, м		Измененные (уточненные) координаты, м		Метод определе- ния координат характер- ной точки	Средняя квадрати- ческая погреш- ность положения характер- ной точки (Mt), м	Описание обозначе- ния точки на местности (при наличии)
	X	Y	X	Y			
1	2	3	4	5	6	7	8
—	—	—	—	—	—	—	—
3. Сведения о характерных точках части (частей) границы объекта							
1	2	3	4	5	6	7	8
—	—	—	—	—	—	—	—

## План границ объекта



## Условные обозначения:

— обозначение границы второго пояса зоны санитарной охраны действующего водозабора, границы зоны с особыми условиями использования территории

— обозначение границы земельного участка, сведения о котором внесены в ЕГРН

— обозначение границы кадастрового квартала

22:44:140002:102 - кадастровый номер земельного участка

22:44:140002 - обозначение кадастрового квартала

• 1 - наименование поворотной точки зоны с особыми условиями использования территории

■ - обозначение центра водозаборной скважины

Кадастровый инженер Орлова Ю.А. 18.04.2024г.



## ПРИЛОЖЕНИЕ 9

к приказу Министерства природных ресурсов и экологии Алтайского края от 30.08.2007 № 996

Второй пояс зон санитарной охраны подземного источника питьевого и хозяйственно-бытового водоснабжения для скважины № 32/82 (рабочая)

## Сведения об объекте

№ п/п	Характеристики объекта	Описание характеристик
1	2	3
1	Местоположение объекта	Алтайский край, Солтонский район
2	Площадь объекта $\pm$ величина погрешности определения площади ( $P \pm \Delta P$ )	3634 м <sup>2</sup> +/- 211 м <sup>2</sup>
3	Иные характеристики объекта	Вид объекта реестра границ: зона с особыми условиями использования территории. Ограничения использования территории в границах второго пояса зон санитарной охраны источника питьевого и хозяйственно-бытового водоснабжения установлены пунктами 3.2.2, 3.2.3 СанПиН 2.1.4.1110-02 «Зоны санитарной охраны источников водоснабжения и водопроводов питьевого назначения», утвержденных постановлением Главного государственного санитарного врача РФ от 14.03.2002 № 10. Владельцы объектов, расположенных в границе второго пояса зон санитарной охраны, обеспечивают выполнение установленных ограничений в целях исключения отрицательного влияния на качество воды подземного источника водоснабжения.

## Сведения о местоположении границ объекта

1. Система координат МСК-22, зона 3					
2. Сведения о характерных точках границ объекта					
Обозначение характерных точек границ	Координаты, м		Метод определения координат характерной точки	Средняя квадратическая погрешность положения характерной точки (Mt), м	Описание обозначения точки на местности (при наличии)
	X	Y			
1	2	3	4	5	6
1	543272,93	3367144,69	Картометрический	1,0	—
2	543273,39	3367145,50	Картометрический	1,0	—
3	543273,62	3367146,50	Картометрический	1,0	—
4	543273,40	3367149,19	Картометрический	1,0	—

5	543272,27	3367152,68	Картометрический	1,0	—
6	543270,26	3367156,91	Картометрический	1,0	—
7	543267,41	3367161,87	Картометрический	1,0	—
8	543263,77	3367167,41	Картометрический	1,0	—
9	543259,34	3367173,50	Картометрический	1,0	—
10	543254,26	3367180,03	Картометрический	1,0	—
11	543248,58	3367186,90	Картометрический	1,0	—
12	543242,37	3367193,97	Картометрический	1,0	—
13	543235,77	3367201,17	Картометрический	1,0	—
14	543228,82	3367208,41	Картометрический	1,0	—
15	543221,67	3367215,52	Картометрический	1,0	—
16	543214,41	3367222,40	Картометрический	1,0	—
17	543207,18	3367228,96	Картометрический	1,0	—
18	543200,06	3367235,14	Картометрический	1,0	—
19	543193,20	3367240,78	Картометрический	1,0	—
20	543186,65	3367245,79	Картометрический	1,0	—
21	543180,57	3367250,16	Картометрический	1,0	—
22	543175,01	3367253,78	Картометрический	1,0	—
23	543170,11	3367256,58	Картометрический	1,0	—
24	543165,85	3367258,52	Картометрический	1,0	—
25	543162,40	3367259,61	Картометрический	1,0	—
26	543159,75	3367259,78	Картометрический	1,0	—
27	543158,75	3367259,53	Картометрический	1,0	—
28	543157,97	3367259,06	Картометрический	1,0	—
29	543157,40	3367258,35	Картометрический	1,0	—
30	543157,05	3367257,46	Картометрический	1,0	—
31	543156,94	3367256,32	Картометрический	1,0	—
32	543157,40	3367253,45	Картометрический	1,0	—
33	543158,73	3367249,76	Картометрический	1,0	—
34	543160,95	3367245,29	Картометрический	1,0	—
35	543164,03	3367240,23	Картометрический	1,0	—
36	543167,85	3367234,53	Картометрический	1,0	—
37	543172,42	3367228,31	Картометрический	1,0	—
38	543177,69	3367221,72	Картометрический	1,0	—
39	543183,51	3367214,79	Картометрический	1,0	—
40	543189,85	3367207,66	Картометрический	1,0	—
41	543196,56	3367200,43	Картометрический	1,0	—
42	543203,56	3367193,22	Картометрический	1,0	—
43	543210,74	3367186,18	Картометрический	1,0	—
44	543217,97	3367179,34	Картометрический	1,0	—
45	543225,20	3367172,85	Картометрический	1,0	—
46	543232,27	3367166,81	Картометрический	1,0	—
47	543239,07	3367161,32	Картометрический	1,0	—
48	543245,49	3367156,45	Картометрический	1,0	—
49	543251,46	3367152,28	Картометрический	1,0	—
50	543256,84	3367148,88	Картометрический	1,0	—
51	543261,63	3367146,27	Картометрический	1,0	—
52	543265,65	3367144,54	Картометрический	1,0	—



53	543268,91	3367143,69	Картометрический	1,0	—
54	543271,36	3367143,74	Картометрический	1,0	—
55	543272,27	3367144,10	Картометрический	1,0	—
1	543272,93	3367144,69	Картометрический	1,0	—
3. Сведения о характерных точках части (частей) границы объекта					
1	2	3	4	5	6
—	—	—	—	—	—

### Сведения о местоположении измененных (уточненных) границ объекта

1. Система координат _____							
2. Сведения о характерных точках границ объекта							
Обозначение характерных точек границы	Существующие координаты, м		Измененные (уточненные) координаты, м		Метод определе- ния координат характер- ной точки	Средняя квадрати- ческая погреш- ность положения характер- ной точки (Mt), м	Описание обозначе- ния точки на местности (при наличии)
	X	Y	X	Y			
1	2	3	4	5	6	7	8
—	—	—	—	—	—	—	—
3. Сведения о характерных точках части (частей) границы объекта							
1	2	3	4	5	6	7	8
—	—	—	—	—	—	—	—

## План границ объекта



Условные обозначения:

— обозначение границы второго пояса зоны санитарной охраны действующего водозабора, границы зоны с особыми условиями использования территории

— обозначение границы земельного участка, сведения о котором внесены в ЕГРН

— обозначение границы кадастрового квартала

22:44:140001:107 - кадастровый номер земельного участка

22:44:140001 - обозначение кадастрового квартала

• 1 - наименование поворотной точки зоны с особыми условиями использования территории

— обозначение центра водозаборной скважины

Кадастровый инженер Орлова Ю.А. 17.04.2024г.



## ПРИЛОЖЕНИЕ 10

к приказу Министерства  
природных ресурсов и эко-  
логии Алтайского края  
от 30.09.2004 № 996

Второй пояс зон санитарной охраны подземного источника  
питьевого и хозяйственно-бытового водоснабжения  
для скважины № Б-70/72 (рабочая)

## Сведения об объекте

№ п/п	Характеристики объекта	Описание характеристик
1	2	3
1	Местоположение объекта	Алтайский край, Солтонский район
2	Площадь объекта $\pm$ величина погрешности определения площади ( $P \pm \Delta P$ )	16426 м <sup>2</sup> +/- 449 м <sup>2</sup>
3	Иные характеристики объекта	Вид объекта реестра границ: зона с особыми условиями использования территории. Ограничения использования территории в границах второго пояса зон санитарной охраны источника питьевого и хозяйственно-бытового водоснабжения установлены пунктами 3.2.2, 3.2.3 СанПиН 2.1.4.1110-02 «Зоны санитарной охраны источников водоснабжения и водопроводов питьевого назначения», утвержденных постановлением Главного государственного санитарного врача РФ от 14.03.2002 № 10. Владельцы объектов, расположенных в границе второго пояса зон санитарной охраны, обеспечивают выполнение установленных ограничений в целях исключения отрицательного влияния на качество воды подземного источника водоснабжения.

## Сведения о местоположении границ объекта

1. Система координат <u>МСК-22, зона 3</u>					
2. Сведения о характерных точках границ объекта					
Обозначение характерных точек границ	Координаты, м		Метод определения координат характерной точки	Средняя квадратическая погрешность положения характерной точки (Mt), м	Описание обозначения точки на местности (при наличии)
	X	Y			
1	2	3	4	5	6
1	546508,94	3373145,44	Картометрический	1,0	—
2	546512,90	3373150,29	Картометрический	1,0	—
3	546515,68	3373156,19	Картометрический	1,0	—
4	546517,20	3373163,10	Картометрический	1,0	—

5	546517,49	3373170,88	Картометрический	1,0	—
6	546516,52	3373179,42	Картометрический	1,0	—
7	546514,29	3373188,59	Картометрический	1,0	—
8	546511,32	3373196,98	Картометрический	1,0	—
9	546508,67	3373203,23	Картометрический	1,0	—
10	546503,49	3373213,29	Картометрический	1,0	—
11	546497,28	3373223,50	Картометрический	1,0	—
12	546490,13	3373233,66	Картометрический	1,0	—
13	546482,11	3373243,57	Картометрический	1,0	—
14	546473,39	3373253,17	Картометрический	1,0	—
15	546464,06	3373262,20	Картометрический	1,0	—
16	546454,33	3373270,62	Картометрический	1,0	—
17	546444,29	3373278,23	Картометрический	1,0	—
18	546434,12	3373284,93	Картометрический	1,0	—
19	546423,97	3373290,63	Картометрический	1,0	—
20	546414,01	3373295,27	Картометрический	1,0	—
21	546404,39	3373298,71	Картометрический	1,0	—
22	546395,22	3373300,95	Картометрический	1,0	—
23	546386,69	3373301,93	Картометрический	1,0	—
24	546378,95	3373301,65	Картометрический	1,0	—
25	546372,06	3373300,10	Картометрический	1,0	—
26	546366,17	3373297,32	Картометрический	1,0	—
27	546361,33	3373293,31	Картометрический	1,0	—
28	546357,66	3373288,21	Картометрический	1,0	—
29	546355,17	3373282,03	Картометрический	1,0	—
30	546353,95	3373274,91	Картометрический	1,0	—
31	546353,99	3373266,92	Картометрический	1,0	—
32	546355,30	3373258,21	Картометрический	1,0	—
33	546357,83	3373248,90	Картометрический	1,0	—
34	546361,59	3373239,14	Картометрический	1,0	—
35	546366,47	3373229,08	Картометрический	1,0	—
36	546372,44	3373218,91	Картометрический	1,0	—
37	546379,38	3373208,75	Картометрический	1,0	—
38	546387,19	3373198,74	Картометрический	1,0	—
39	546395,77	3373189,07	Картометрический	1,0	—
40	546404,92	3373179,86	Картометрический	1,0	—
41	546414,57	3373171,28	Картометрический	1,0	—
42	546424,58	3373163,46	Картометрический	1,0	—
43	546434,71	3373156,53	Картометрический	1,0	—
44	546444,88	3373150,56	Картометрический	1,0	—
45	546454,91	3373145,65	Картометрический	1,0	—
46	546464,64	3373141,90	Картометрический	1,0	—
47	546473,91	3373139,36	Картометрический	1,0	—
48	546482,60	3373138,06	Картометрический	1,0	—
49	546490,58	3373138,03	Картометрический	1,0	—
50	546497,67	3373139,26	Картометрический	1,0	—
51	546503,83	3373141,77	Картометрический	1,0	—
1	546508,94	3373145,44	Картометрический	1,0	—



## План границ объекта



Условные обозначения:

— обозначение границы второго пояса зоны санитарной охраны действующего водозабора, границы зоны с особыми условиями использования территории

□ обозначение границы земельного участка, сведения о котором внесены в ЕГРН

— обозначение границы кадастрового квартала

22:44:160004:26 - кадастровый номер земельного участка

22:44:160004 - обозначение кадастрового квартала

• 1 - наименование поворотной точки зоны с особыми условиями использования территории

▲ - обозначение центра водозаборной скважины

Кадастровый инженер Орлова Ю.А. 19.04.2024г.



## ПРИЛОЖЕНИЕ 11

к приказу Министерства  
природных ресурсов и экологии  
Алтайского края  
от 30.08.2024 № 996

Третий пояс зон санитарной охраны подземного источника  
питьевого и хозяйственно-бытового водоснабжения  
для скважины № 18/82 (рабочая)

## Сведения об объекте

№ п/п	Характеристики объекта	Описание характеристик
1	2	3
1	Местоположение объекта	Алтайский край, Солтонский район
2	Площадь объекта ± величина погрешности определения площади ( $P \pm \Delta P$ )	802344 м <sup>2</sup> +/- 39188 м <sup>2</sup>
3	Иные характеристики объекта	Вид объекта реестра границ: зона с особыми условиями использования территории. Ограничения использования территории в границах третьего пояса ЗСО источника питьевого и хозяйственно-бытового водоснабжения установлены пунктом 3.2.2 СанПиН 2.1.4.1110-02 «Зоны санитарной охраны источников водоснабжения и водопроводов питьевого назначения», утвержденных постановлением Главного государственного санитарного врача РФ от 14.03.2002 № 10. Владельцы объектов, расположенных в границе третьего пояса зон санитарной охраны, обеспечивают выполнение установленных ограничений в целях исключения отрицательного влияния на качество воды подземного источника водоснабжения.

## Сведения о местоположении границ объекта

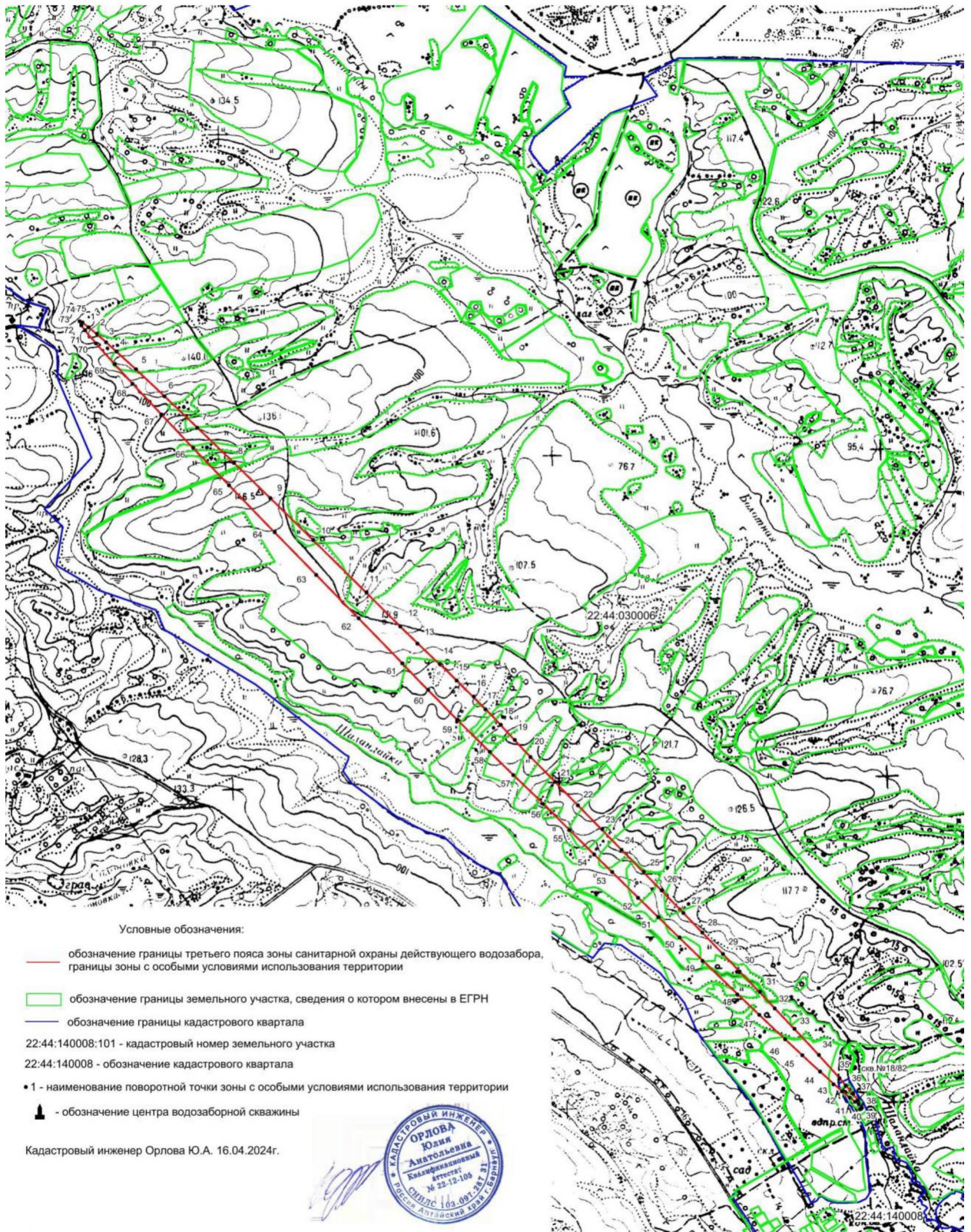
1. Система координат <u>МСК-22, зона 3</u>					
2. Сведения о характерных точках границ объекта					
Обозначение характерных точек границ	Координаты, м		Метод определения координат характерной точки	Средняя квадратическая погрешность положения характерной точки (Mt), м	Описание обозначения точки на местности (при наличии)
	X	Y			
1	2	3	4	5	6
1	551720,13	3362792,54	Картометрический	1,0	—
2	551719,40	3362798,66	Картометрический	1,0	—
3	551716,42	3362803,74	Картометрический	1,0	—
4	551703,49	3362823,15	Картометрический	1,0	—
5	551681,36	3362851,65	Картометрический	1,0	—
6	551650,11	3362889,17	Картометрический	1,0	—

7	551609,91	3362935,52	Картометрический	1,0	—
8	551560,86	3362990,57	Картометрический	1,0	—
9	551437,09	3363125,79	Картометрический	1,0	—
10	551280,70	3363292,75	Картометрический	1,0	—
11	551094,14	3363488,87	Картометрический	1,0	—
12	550880,27	3363711,06	Картометрический	1,0	—
13	550642,41	3363955,96	Картометрический	1,0	—
14	550384,24	3364219,73	Картометрический	1,0	—
15	550109,74	3364498,33	Картометрический	1,0	—
16	549823,16	3364787,45	Картометрический	1,0	—
17	549663,03	3364953,84	Картометрический	1,0	—
18	549572,82	3365049,95	Картометрический	1,0	—
19	549473,00	3365152,42	Картометрический	1,0	—
20	549394,09	3365231,69	Картометрический	1,0	—
21	549299,79	3365325,62	Картометрический	1,0	—
22	549196,67	3365421,48	Картометрический	1,0	—
23	549100,93	3365510,44	Картометрический	1,0	—
24	548935,76	3365672,69	Картометрический	1,0	—
25	548645,98	3365958,57	Картометрический	1,0	—
26	548366,77	3366232,36	Картометрический	1,0	—
27	548102,41	3366489,81	Картометрический	1,0	—
28	547857,00	3366727,04	Картометрический	1,0	—
29	547634,35	3366940,28	Картометрический	1,0	—
30	547437,87	3367126,30	Картометрический	1,0	—
31	547270,63	3367282,19	Картометрический	1,0	—
32	547135,20	3367405,54	Картометрический	1,0	—
33	547033,67	3367494,46	Картометрический	1,0	—
34	546996,14	3367525,54	Картометрический	1,0	—
35	546967,62	3367547,55	Картометрический	1,0	—
36	546948,25	3367560,39	Картометрический	1,0	—
37	546943,17	3367562,89	Картометрический	1,0	—
38	546939,86	3367563,99	Картометрический	1,0	—
39	546937,15	3367564,02	Картометрический	1,0	—
40	546937,39	3367561,33	Картометрический	1,0	—
41	546938,67	3367557,25	Картометрический	1,0	—
42	546941,61	3367550,64	Картометрический	1,0	—
43	546955,74	3367529,49	Картометрический	1,0	—
44	546989,71	3367486,61	Картометрический	1,0	—
45	547070,11	3367393,91	Картометрический	1,0	—
46	547185,40	3367266,98	Картометрический	1,0	—
47	547333,85	3367107,72	Картометрический	1,0	—
48	547513,13	3366918,64	Картометрический	1,0	—
49	547720,46	3366702,64	Картометрический	1,0	—
50	547952,65	3366463,08	Картометрический	1,0	—
51	548206,10	3366203,64	Картометрический	1,0	—
52	548476,92	3365928,36	Картометрический	1,0	—
53	548760,87	3365641,48	Картометрический	1,0	—
54	548970,59	3365422,84	Картометрический	1,0	—





## План границ объекта



## ПРИЛОЖЕНИЕ 12

к приказу Министерства  
природных ресурсов и экологи-  
и Алтайского края  
от 30.08.2024 № 996

Третий пояс зон санитарной охраны подземного источника  
питьевого и хозяйственно-бытового водоснабжения  
для скважины № А-22-89-1 (рабочая)

## Сведения об объекте

№ п/п	Характеристики объекта	Описание характеристик
1	2	3
1	Местоположение объекта	Алтайский край, Солтонский район
2	Площадь объекта ± величина погрешности определения площади ( $P \pm \Delta P$ )	701551 м <sup>2</sup> +/- 36644 м <sup>2</sup>
3	Иные характеристики объекта	Вид объекта реестра границ: зона с особыми условиями использования территории. Ограничения использования территории в границах третьего пояса ЗСО источника питьевого и хозяйственно-бытового водоснабжения установлены пунктом 3.2.2 СанПиН 2.1.4.1110-02 «Зоны санитарной охраны источников водоснабжения и водопроводов питьевого назначения», утвержденных постановлением Главного государственного санитарного врача РФ от 14.03.2002 № 10. Владельцы объектов, расположенных в границе третьего пояса зон санитарной охраны, обеспечивают выполнение установленных ограничений в целях исключения отрицательного влияния на качество воды подземного источника водоснабжения.

## Сведения о местоположении границ объекта

1. Система координат <u>МСК-22, зона 3</u>					
2. Сведения о характерных точках границ объекта					
Обозначение характерных точек границ	Координаты, м		Метод определения координат характерной точки	Средняя квадратическая погрешность положения характерной точки (Mt), м	Описание обозначения точки на местности (при наличии)
	X	Y			
1	2	3	4	5	6
1	551509,97	3362907,38	Картометрический	1,0	—
2	551509,74	3362912,14	Картометрический	1,0	—
3	551506,30	3362917,80	Картометрический	1,0	—
4	551492,77	3362936,25	Картометрический	1,0	—
5	551470,43	3362964,32	Картометрический	1,0	—
6	551398,69	3363047,27	Картометрический	1,0	—

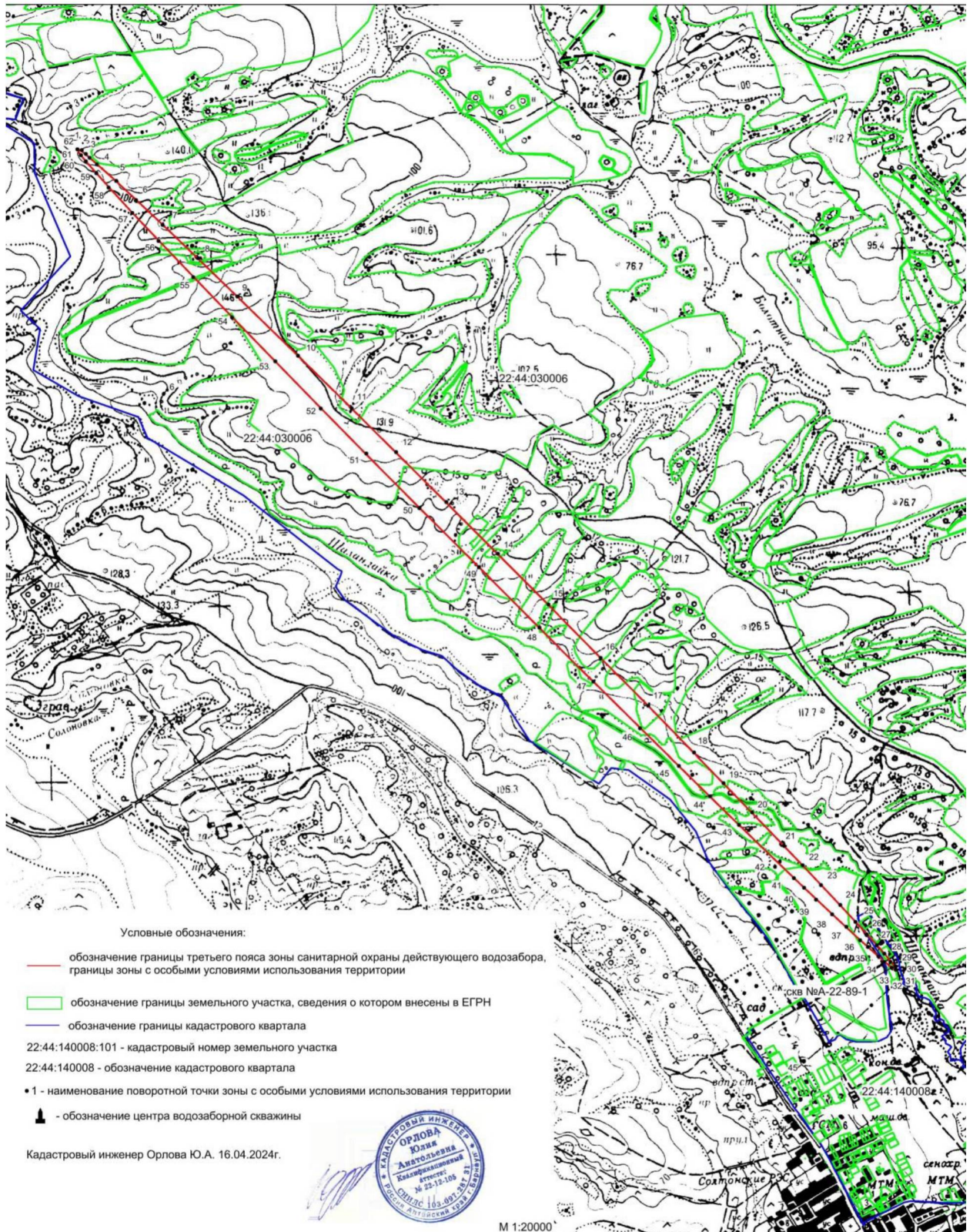
7	551349,57	3363101,80	Картометрический	1,0	—
8	551225,80	3363235,94	Картометрический	1,0	—
9	551069,61	3363401,72	Картометрический	1,0	—
10	550883,42	3363596,58	Картометрический	1,0	—
11	550670,11	3363817,54	Картометрический	1,0	—
12	550306,62	3364190,28	Картометрический	1,0	—
13	550040,74	3364460,71	Картометрический	1,0	—
14	549760,76	3364743,84	Картометрический	1,0	—
15	549471,01	3365035,32	Картометрический	1,0	—
16	549175,99	3365330,63	Картометрический	1,0	—
17	548880,23	3365625,21	Картометрический	1,0	—
18	548588,34	3365914,50	Картометрический	1,0	—
19	548304,81	3366194,01	Картометрический	1,0	—
20	548034,02	3366459,45	Картометрический	1,0	—
21	547780,18	3366706,69	Картометрический	1,0	—
22	547547,17	3366931,94	Картометрический	1,0	—
23	547338,64	3367131,68	Картометрический	1,0	—
24	547157,80	3367302,84	Картометрический	1,0	—
25	547007,43	3367442,78	Картометрический	1,0	—
26	546889,85	3367549,33	Картометрический	1,0	—
27	546843,97	3367589,55	Картометрический	1,0	—
28	546806,90	3367620,83	Картометрический	1,0	—
29	546778,84	3367643,09	Картометрический	1,0	—
30	546760,91	3367657,29	Картометрический	1,0	—
31	546754,43	3367660,40	Картометрический	1,0	—
32	546750,06	3367660,14	Картометрический	1,0	—
33	546749,47	3367654,89	Картометрический	1,0	—
34	546752,58	3367648,98	Картометрический	1,0	—
35	546758,07	3367640,45	Картометрический	1,0	—
36	546775,85	3367616,89	Картометрический	1,0	—
37	546838,62	3367542,82	Картометрический	1,0	—
38	546936,80	3367433,82	Картометрический	1,0	—
39	547068,90	3367291,53	Картометрический	1,0	—
40	547232,82	3367118,23	Картометрический	1,0	—
41	547426,07	3366916,54	Картометрический	1,0	—
42	547645,68	3366689,59	Картометрический	1,0	—
43	547888,18	3366440,92	Картометрический	1,0	—
44	548149,91	3366174,33	Картометрический	1,0	—
45	548426,76	3365893,96	Картометрический	1,0	—
46	548714,47	3365604,13	Картометрический	1,0	—
47	549084,96	3365236,85	Картометрический	1,0	—
48	549451,87	3364867,86	Картометрический	1,0	—
49	549742,10	3364580,59	Картометрический	1,0	—
50	550022,85	3364304,21	Картометрический	1,0	—
51	550289,77	3364042,93	Картометрический	1,0	—
52	550538,76	3363800,84	Картометрический	1,0	—
53	550765,97	3363581,67	Картометрический	1,0	—
54	550967,87	3363388,79	Картометрический	1,0	—

55	551141,35	3363225,20	Картометрический	1,0	—
56	551283,72	3363093,43	Картометрический	1,0	—
57	551392,77	3362995,50	Картометрический	1,0	—
58	551434,27	3362959,73	Картометрический	1,0	—
59	551466,84	3362932,95	Картометрический	1,0	—
60	551490,38	3362915,26	Картометрический	1,0	—
61	551499,86	3362909,23	Картометрический	1,0	—
62	551504,77	3362906,73	Картометрический	1,0	—
1	551509,97	3362907,38	Картометрический	1,0	—
3. Сведения о характерных точках части (частей) границы объекта					
1	2	3	4	5	6
—	—	—	—	—	—

### Сведения о местоположении измененных (уточненных) границ объекта

1. Система координат							
2. Сведения о характерных точках границ объекта							
Обозначение характерных точек границы	Существующие координаты, м		Измененные (уточненные) координаты, м		Метод определе- ния координат характер- ной точки	Средняя квадрати- ческая погреш- ность положения характер- ной точки (Mt), м	Описание обозначе- ния точки на местности (при наличии)
	X	Y	X	Y			
1	2	3	4	5	6	7	8
—	—	—	—	—	—	—	—
3. Сведения о характерных точках части (частей) границы объекта							
1	2	3	4	5	6	7	8
—	—	—	—	—	—	—	—

## План границ объекта



## ПРИЛОЖЕНИЕ 13

к приказу Министерства  
природных ресурсов и экологии  
Алтайского края  
от 30.08.2011 № 996

Третий пояс зон санитарной охраны подземного источника  
питьевого и хозяйственно-бытового водоснабжения  
для скважины № 36/82 (рабочая)

## Сведения об объекте

№ п/п	Характеристики объекта	Описание характеристик
1	2	3
1	Местоположение объекта	Алтайский край, Солтонский район
2	Площадь объекта $\pm$ величина погрешности определения площади ( $P \pm \Delta P$ )	203688 м <sup>2</sup> +/- 19745 м <sup>2</sup>
3	Иные характеристики объекта	Вид объекта реестра границ: зона с особыми условиями использования территории. Ограничения использования территории в границах третьего пояса ЗСО источника питьевого и хозяйственно-бытового водоснабжения установлены пунктом 3.2.2 СанПиН 2.1.4.1110-02 «Зоны санитарной охраны источников водоснабжения и водопроводов питьевого назначения», утвержденных постановлением Главного государственного санитарного врача РФ от 14.03.2002 № 10. Владельцы объектов, расположенных в границе третьего пояса зон санитарной охраны, обеспечивают выполнение установленных ограничений в целях исключения отрицательного влияния на качество воды подземного источника водоснабжения.

## Сведения о местоположении границ объекта

1. Система координат <u>МСК-22, зона 3</u>					
2. Сведения о характерных точках границ объекта					
Обозначение характерных точек границ	Координаты, м		Метод определения координат характерной точки	Средняя квадратическая погрешность положения характерной точки (Mt), м	Описание обозначения точки на местности (при наличии)
	X	Y			
1	2	3	4	5	6
1	547228,49	3363039,21	Картометрический	1,0	—
2	547226,62	3363043,21	Картометрический	1,0	—
3	547222,85	3363047,47	Картометрический	1,0	—
4	547207,94	3363064,04	Картометрический	1,0	—
5	547184,10	3363089,97	Картометрический	1,0	—
6	547151,36	3363124,76	Картометрический	1,0	—

7	547109,78	3363168,31	Картометрический	1,0	—
8	547059,57	3363220,44	Картометрический	1,0	—
9	547000,93	3363280,93	Картометрический	1,0	—
10	546934,05	3363349,56	Картометрический	1,0	—
11	546859,22	3363426,07	Картометрический	1,0	—
12	546776,72	3363510,15	Картометрический	1,0	—
13	546686,86	3363601,49	Картометрический	1,0	—
14	546590,00	3363699,73	Картометрический	1,0	—
15	546486,52	3363804,49	Картометрический	1,0	—
16	546376,78	3363915,34	Картометрический	1,0	—
17	546267,76	3364021,68	Картометрический	1,0	—
18	546145,52	3364143,92	Картометрический	1,0	—
19	546019,98	3364271,11	Картометрический	1,0	—
20	545891,13	3364398,31	Картометрический	1,0	—
21	545754,02	3364535,42	Картометрический	1,0	—
22	545595,44	3364695,65	Картометрический	1,0	—
23	545463,29	3364824,49	Картометрический	1,0	—
24	545317,92	3364969,86	Картометрический	1,0	—
25	545175,86	3365111,92	Картометрический	1,0	—
26	545030,50	3365258,94	Картометрический	1,0	—
27	544890,01	3365392,97	Картометрический	1,0	—
28	544742,25	3365542,23	Картометрический	1,0	—
29	544594,41	3365690,07	Картометрический	1,0	—
30	544449,04	3365834,61	Картометрический	1,0	—
31	544306,15	3365978,33	Картометрический	1,0	—
32	544164,92	3366118,74	Картометрический	1,0	—
33	544030,29	3366252,54	Картометрический	1,0	—
34	543893,19	3366389,65	Картометрический	1,0	—
35	543761,86	3366520,97	Картометрический	1,0	—
36	543636,32	3366644,86	Картометрический	1,0	—
37	543514,08	3366765,45	Картометрический	1,0	—
38	543398,45	3366881,90	Картометрический	1,0	—
39	543286,12	3366990,93	Картометрический	1,0	—
40	543181,23	3367094,17	Картометрический	1,0	—
41	543082,94	3367191,63	Картометрический	1,0	—
42	542990,43	3367280,84	Картометрический	1,0	—
43	542912,24	3367362,88	Картометрический	1,0	—
44	542835,53	3367437,51	Картометрический	1,0	—
45	542766,73	3367504,21	Картометрический	1,0	—
46	542706,08	3367562,71	Картометрический	1,0	—
47	542653,82	3367612,80	Картометрический	1,0	—
48	542610,16	3367654,23	Картометрический	1,0	—
49	542575,27	3367686,92	Картометрический	1,0	—
50	542549,29	3367710,69	Картометрический	1,0	—
51	542532,31	3367725,46	Картометрический	1,0	—
52	542527,30	3367730,04	Картометрический	1,0	—
53	542524,39	3367731,18	Картометрический	1,0	—
54	542525,57	3367727,82	Картометрический	1,0	—



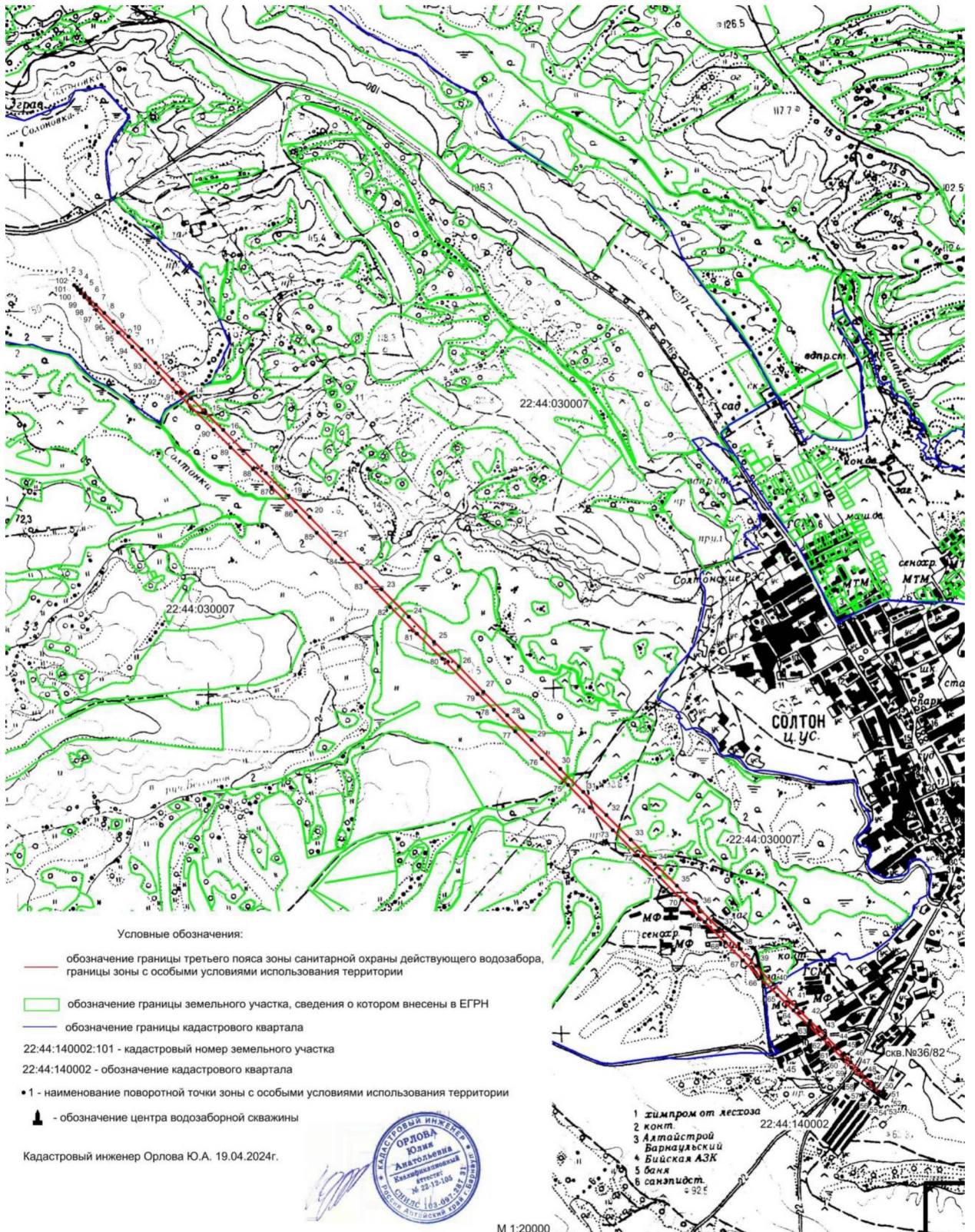
55	542535,84	3367715,39	Картометрический	1,0	—
56	542555,18	3367693,96	Картометрический	1,0	—
57	542583,49	3367663,58	Картометрический	1,0	—
58	542620,66	3367624,39	Картометрический	1,0	—
59	542666,57	3367576,53	Картометрический	1,0	—
60	542721,02	3367520,20	Картометрический	1,0	—
61	542783,13	3367460,07	Картометрический	1,0	—
62	542854,98	3367387,38	Картометрический	1,0	—
63	542934,27	3367307,27	Картометрический	1,0	—
64	543018,52	3367218,89	Картометрический	1,0	—
65	543111,85	3367124,73	Картометрический	1,0	—
66	543212,61	3367023,96	Картометрический	1,0	—
67	543319,98	3366915,77	Картометрический	1,0	—
68	543433,96	3366800,96	Картометрический	1,0	—
69	543552,07	3366683,68	Картометрический	1,0	—
70	543675,96	3366558,14	Картометрический	1,0	—
71	543802,33	3366431,77	Картометрический	1,0	—
72	543935,31	3366298,79	Картометрический	1,0	—
73	544069,11	3366167,47	Картометрический	1,0	—
74	544211,17	3366023,75	Картометрический	1,0	—
75	544352,41	3365884,17	Картометрический	1,0	—
76	544501,07	3365735,5	Картометрический	1,0	—
77	544653,05	3365586,01	Картометрический	1,0	—
78	544787,68	3365453,86	Картометрический	1,0	—
79	544868,75	3365371,72	Картометрический	1,0	—
80	545081,71	3365156,52	Картометрический	1,0	—
81	545222,12	3365014,46	Картометрический	1,0	—
82	545375,74	3364860,83	Картометрический	1,0	—
83	545514,50	3364727,03	Картометрический	1,0	—
84	545658,22	3364580,02	Картометрический	1,0	—
85	545796,97	3364441,26	Картометрический	1,0	—
86	545929,12	3364314,06	Картометрический	1,0	—
87	546056,32	3364185,22	Картометрический	1,0	—
88	546166,99	3364074,54	Картометрический	1,0	—
89	546291,78	3363945,08	Картометрический	1,0	—
90	546405,85	3363832,70	Картометрический	1,0	—
91	546615,80	3363626,34	Картометрический	1,0	—
92	546710,88	3363533,19	Картометрический	1,0	—
93	546798,87	3363447,17	Картометрический	1,0	—
94	546879,40	3363368,67	Картометрический	1,0	—
95	546952,19	3363297,98	Картометрический	1,0	—
96	547016,96	3363235,33	Картометрический	1,0	—
97	547073,44	3363181,01	Картометрический	1,0	—
98	547121,41	3363135,25	Картометрический	1,0	—
99	547160,71	3363098,15	Картометрический	1,0	—
100	547191,16	3363069,92	Картометрический	1,0	—
101	547212,66	3363050,63	Картометрический	1,0	—
102	547225,11	3363040,39	Картометрический	1,0	—

1	547228,49	3363039,21	Картометрический	1,0	—
3. Сведения о характерных точках части (частей) границы объекта					
1	2	3	4	5	6
—	—	—	—	—	—

Сведения о местоположении измененных (уточненных) границ объекта

1. Система координат							
2. Сведения о характерных точках границ объекта							
Обозначение характерных точек границы	Существующие координаты, м		Измененные (уточненные) координаты, м		Метод определе- ния координат характер- ной точки	Средняя квадрати- ческая погреш- ность положения характер- ной точки (Mt), м	Описание обозначе- ния точки на местности (при наличии)
	X	Y	X	Y			
1	2	3	4	5	6	7	8
—	—	—	—	—	—	—	—
3. Сведения о характерных точках части (частей) границы объекта							
1	2	3	4	5	6	7	8
—	—	—	—	—	—	—	—

## План границ объекта



## ПРИЛОЖЕНИЕ 14

к приказу Министерства  
природных ресурсов и экологи-  
и Алтайского края  
от 30.08.2024 № 996

Третий пояс зон санитарной охраны подземного источника  
питьевого и хозяйственно-бытового водоснабжения  
для скважины № 32/82 (рабочая)

## Сведения об объекте

№ п/п	Характеристики объекта	Описание характеристик
1	2	3
1	Местоположение объекта	Алтайский край, Солтонский район
2	Площадь объекта $\pm$ величина погрешности определения площади ( $P \pm \Delta P$ )	203031 м <sup>2</sup> +/- 19713 м <sup>2</sup>
3	Иные характеристики объекта	Вид объекта реестра границ: зона с особыми условиями использования территории. Ограничения использования территории в границах третьего пояса ЗСО источника питьевого и хозяйственно-бытового водоснабжения установлены пунктом 3.2.2 СанПиН 2.1.4.1110-02 «Зоны санитарной охраны источников водоснабжения и водопроводов питьевого назначения», утвержденных постановлением Главного государственного санитарного врача РФ от 14.03.2002 № 10. Владельцы объектов, расположенных в границе третьего пояса зон санитарной охраны, обеспечивают выполнение установленных ограничений в целях исключения отрицательного влияния на качество воды подземного источника водоснабжения.

## Сведения о местоположении границ объекта

1. Система координат <u>МСК-22, зона 3</u>					
2. Сведения о характерных точках границ объекта					
Обозначение характерных точек границ	Координаты, м		Метод определения координат характерной точки	Средняя квадратическая погрешность положения характерной точки (Mt), м	Описание обозначения точки на местности (при наличии)
	X	Y			
1	2	3	4	5	6
1	547861,92	3362566,91	Картометрический	1,0	—
2	547860,12	3362570,35	Картометрический	1,0	—
3	547856,18	3362574,81	Картометрический	1,0	—
4	547841,37	3362591,74	Картометрический	1,0	—
5	547817,53	3362617,67	Картометрический	1,0	—
6	547743,21	3362696,01	Картометрический	1,0	—

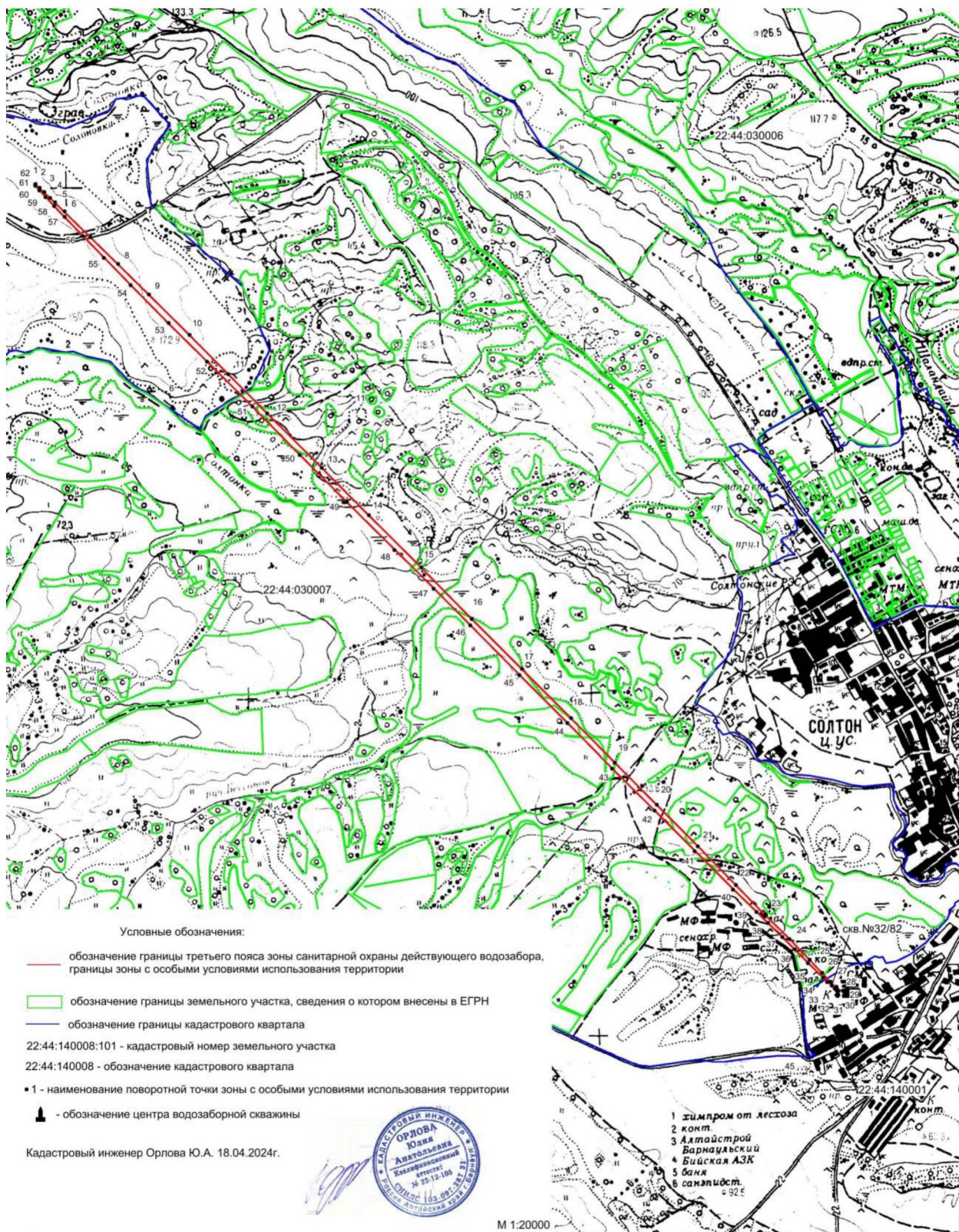
7	547693,00	3362748,14	Картометрический	1,0	--
8	547567,48	3362877,26	Картометрический	1,0	--
9	547410,15	3363037,85	Картометрический	1,0	--
10	547223,43	3363227,43	Картометрический	1,0	--
11	547010,21	3363443,04	Картометрический	1,0	--
12	546778,95	3363671,62	Картометрический	1,0	--
13	546524,56	3363926,01	Картометрический	1,0	--
14	546228,87	3364223,35	Картометрический	1,0	--
15	545951,35	3364497,56	Картометрический	1,0	--
16	545663,93	3364786,64	Картометрический	1,0	--
17	545375,68	3365069,93	Картометрический	1,0	--
18	545082,47	3365362,31	Картометрический	1,0	--
19	544798,35	3365646,44	Картометрический	1,0	--
20	544526,62	3365917,35	Картометрический	1,0	--
21	544269,75	3366172,56	Картометрический	1,0	--
22	544031,88	3366409,60	Картометрический	1,0	--
23	543814,66	3366621,87	Картометрический	1,0	--
24	543623,86	3366808,54	Картометрический	1,0	--
25	543468,96	3366965,21	Картометрический	1,0	--
26	543339,51	3367090,41	Картометрический	1,0	--
27	543243,59	3367181,93	Картометрический	1,0	--
28	543208,70	3367214,62	Картометрический	1,0	--
29	543182,72	3367238,39	Картометрический	1,0	--
30	543166,24	3367253,08	Картометрический	1,0	--
31	543161,24	3367257,72	Картометрический	1,0	--
32	543157,97	3367259,06	Картометрический	1,0	--
33	543159,00	3367255,52	Картометрический	1,0	--
34	543169,27	3367243,09	Картометрический	1,0	--
35	543188,61	3367221,66	Картометрический	1,0	--
36	543216,92	3367191,28	Картометрический	1,0	--
37	543300,00	3367104,23	Картометрический	1,0	--
38	543416,56	3366987,77	Картометрический	1,0	--
39	543567,70	3366834,97	Картометрический	1,0	--
40	543745,28	3366652,43	Картометрический	1,0	--
41	543953,41	3366443,47	Картометрический	1,0	--
42	544185,50	3366211,38	Картометрический	1,0	--
43	544435,76	3365959,47	Картометрический	1,0	--
44	544702,54	3365695,17	Картометрический	1,0	--
45	544985,84	3365411,87	Картометрический	1,0	--
46	545286,48	3365113,71	Картометрический	1,0	--
47	545502,18	3364899,42	Картометрический	1,0	--
48	545715,14	3364684,22	Картометрический	1,0	--
49	546009,17	3364388,53	Картометрический	1,0	--
50	546291,65	3364107,72	Картометрический	1,0	--
51	546562,55	3363841,76	Картометрический	1,0	--
52	546800,42	3363602,24	Картометрический	1,0	--
53	547039,28	3363360,40	Картометрический	1,0	--
54	547249,23	3363154,04	Картометрический	1,0	--

55	547432,30	3362974,87	Картометрический	1,0	—
56	547585,62	3362825,68	Картометрический	1,0	—
57	547706,87	3362708,71	Картометрический	1,0	—
58	547754,84	3362662,95	Картометрический	1,0	—
59	547794,14	3362625,85	Картометрический	1,0	—
60	547824,59	3362597,62	Картометрический	1,0	—
61	547846,09	3362578,33	Картометрический	1,0	—
62	547858,54	3362568,09	Картометрический	1,0	—
1	547861,92	3362566,91	Картометрический	1,0	—
3. Сведения о характерных точках части (частей) границы объекта					
1	2	3	4	5	6
—	—	—	—	—	—

### Сведения о местоположении измененных (уточненных) границ объекта

1. Система координат							
2. Сведения о характерных точках границ объекта							
Обозначение характерных точек границы	Существующие координаты, м		Измененные (уточненные) координаты, м		Метод определе- ния координат характер- ной точки	Средняя квадрати- ческая погреш- ность положения характер- ной точки (Mt), м	Описание обозначе- ния точки на местности (при наличии)
	X	Y	X	Y			
1	2	3	4	5	6	7	8
—	—	—	—	—	—	—	—
3. Сведения о характерных точках части (частей) границы объекта							
1	2	3	4	5	6	7	8
—	—	—	—	—	—	—	—

## План границ объекта



## ПРИЛОЖЕНИЕ 15

к приказу Министерства  
природных ресурсов и экологи-  
и Алтайского края  
от 30.08.2021 № 996

Третий пояс зон санитарной охраны подземного источника  
питьевого и хозяйственно-бытового водоснабжения  
для скважины № Б-70/72 (рабочая)

## Сведения об объекте

№ п/п	Характеристики объекта	Описание характеристик
1	2	3
1	Местоположение объекта	Алтайский край, Солтонский район
2	Площадь объекта $\pm$ величина погрешности определения площади ( $P \pm \Delta P$ )	659231 м <sup>2</sup> +/- 35522 м <sup>2</sup>
3	Иные характеристики объекта	Вид объекта реестра границ: зона с особыми условиями использования территории. Ограничения использования территории в границах третьего пояса ЗСО источника питьевого и хозяйственно-бытового водоснабжения установлены пунктом 3.2.2 СанПиН 2.1.4.1110-02 «Зоны санитарной охраны источников водоснабжения и водопроводов питьевого назначения», утвержденных постановлением Главного государственного санитарного врача РФ от 14.03.2002 № 10. Владельцы объектов, расположенных в границе третьего пояса зон санитарной охраны, обеспечивают выполнение установленных ограничений в целях исключения отрицательного влияния на качество воды подземного источника водоснабжения.

## Сведения о местоположении границ объекта

1. Система координат <u>МСК-22, зона 3</u>					
2. Сведения о характерных точках границ объекта					
Обозначение характерных точек границ	Координаты, м		Метод определения координат характерной точки	Средняя квадратическая погрешность положения характерной точки (Mt), м	Описание обозначения точки на местности (при наличии)
	X	Y			
1	2	3	4	5	6
1	551133,52	3368532,82	Картометрический	1,0	—
2	551131,92	3368538,63	Картометрический	1,0	—
3	551115,77	3368561,53	Картометрический	1,0	—
4	551093,11	3368589,38	Картометрический	1,0	—
5	551020,71	3368671,88	Картометрический	1,0	—
6	550913,18	3368789,02	Картометрический	1,0	—



7	550772,14	3368938,98	Картометрический	1,0	—
8	550599,81	3369119,43	Картометрический	1,0	—
9	550398,85	3369327,61	Картометрический	1,0	—
10	550172,35	3369560,27	Картометрический	1,0	—
11	549923,82	3369813,84	Картометрический	1,0	—
12	549657,11	3370084,40	Картометрический	1,0	—
13	549376,34	3370367,73	Картометрический	1,0	—
14	549274,88	3370471,66	Картометрический	1,0	—
15	549192,61	3370559,69	Картометрический	1,0	—
16	549103,63	3370652,95	Картометрический	1,0	—
17	549009,43	3370749,96	Картометрический	1,0	—
18	548911,37	3370849,28	Картометрический	1,0	—
19	548811,03	3370949,35	Картометрический	1,0	—
20	548709,93	3371048,62	Картометрический	1,0	—
21	548609,62	3371145,53	Картометрический	1,0	—
22	548511,68	3371238,63	Картометрический	1,0	—
23	548417,61	3371326,44	Картометрический	1,0	—
24	548201,26	3371539,91	Картометрический	1,0	—
25	547917,24	3371819,97	Картометрический	1,0	—
26	547646,05	3372086,00	Картометрический	1,0	—
27	547391,90	3372333,88	Картометрический	1,0	—
28	547158,70	3372559,76	Картометрический	1,0	—
29	546950,07	3372760,18	Картометрический	1,0	—
30	546769,22	3372932,02	Картометрический	1,0	—
31	546618,95	3373072,65	Картометрический	1,0	—
32	546501,60	3373179,85	Картометрический	1,0	—
33	546418,97	3373252,00	Картометрический	1,0	—
34	546391,09	3373274,56	Картометрический	1,0	—
35	546372,33	3373287,97	Картометрический	1,0	—
36	546367,30	3373291,32	Картометрический	1,0	—
37	546362,42	3373292,20	Картометрический	1,0	—
38	546362,42	3373287,23	Картометрический	1,0	—
39	546371,31	3373273,04	Картометрический	1,0	—
40	546389,38	3373249,73	Картометрический	1,0	—
41	546452,79	3373176,10	Картометрический	1,0	—
42	546551,69	3373067,48	Картометрический	1,0	—
43	546684,53	3372925,54	Картометрический	1,0	—
44	546849,26	3372752,45	Картометрический	1,0	—
45	547043,34	3372550,93	Картометрический	1,0	—
46	547263,77	3372324,05	Картометрический	1,0	—
47	547507,14	3372075,36	Картометрический	1,0	—
48	547769,70	3371808,67	Картометрический	1,0	—
49	548047,35	3371528,13	Картометрический	1,0	—
50	548269,45	3371302,03	Картометрический	1,0	—
51	548353,53	3371212,56	Картометрический	1,0	—
52	548443,91	3371118,22	Картометрический	1,0	—
53	548539,23	3371020,48	Картометрический	1,0	—
54	548637,99	3370920,82	Картометрический	1,0	—



## План границ объекта

