



**МИНИСТЕРСТВО  
ПРИРОДНЫХ РЕСУРСОВ И ЭКОЛОГИИ  
АЛТАЙСКОГО КРАЯ  
(Минприроды Алтайского края)**

**П Р И К А З**

*02 сентября 2024 г.*

№ 1013

г. Барнаул

Об установлении зон санитарной охраны подземных источников питьевого и хозяйственно-бытового водоснабжения населения села Сузоп и поселка Тосток Солтонского района Алтайского края

В соответствии со статьей 106 Земельного кодекса Российской Федерации, статьей 18 Федерального закона от 30.03.1999 № 52-ФЗ «О санитарно-эпидемиологическом благополучии населения», постановлением Администрации Алтайского края от 31.05.2010 № 233 «О Порядке установления, изменения и прекращения существования зон санитарной охраны источников питьевого и хозяйственно-бытового водоснабжения», санитарно-эпидемиологическим заключением от 19.06.2024 № 22.01.14.000.Т.000471.06.24, выданным Управлением Федеральной службы по надзору в сфере защиты прав потребителей и благополучия человека по Алтайскому краю, заявлением МУП Солтонского района «Водоресурс» (вх. № 24/ГУ/358 от 16.07.2024), приказываю:

1. Установить зоны санитарной охраны подземных источников питьевого и хозяйственно-бытового водоснабжения населения села Сузоп и поселка Тосток Солтонского района Алтайского края в соответствии с проектом зон санитарной охраны действующих водозаборов подземных вод МУП «Водоресурс» на участках недр местного значения Сузопский, Сузопский-1, Тостокский, Тостокский-1 в с. Сузоп и п. Тосток Солтонского района Алтайского края, разработанным ООО ПИК «ГидроСибирь» в 2023 году:

первый пояс для скважины № 32/98 (рабочая) размером 60х60х60х60 метров (от скважины: на северо-запад 30 метров, на северо-восток 30 метров, на восток 30 метров, на юг 30 метров) согласно приложению 1;

первый пояс для скважины № 22/90-2 (рабочая) размером 57х25х37х56х18 метров (от скважины: на северо-запад 12 метров, на северо-восток 25 метров, на восток 26 метров, на юг 30 метров) согласно приложению 2;

первый пояс для скважины № 32/88 (рабочая) размером 60х60х60х60

метров (от скважины: на северо-запад 30 метров, на северо-восток 30 метров, на восток 30 метров, на юг 30 метров) согласно приложению 3;

первый пояс для скважины № 22/89 (рабочая) размером 60х60х60х60 метров (от скважины: на северо-запад 30 метров, на северо-восток 30 метров, на восток 30 метров, на юг 30 метров,) согласно приложению 4;

второй пояс для скважины № 32/98 (рабочая) радиусом 6 метров согласно приложению 5;

второй пояс для скважины № 22/90-2 (рабочая) радиусом 12 метров согласно приложению 6;

второй пояс для скважины № 32/88 (рабочая) радиусом 8 метров согласно приложению 7;

второй пояс для скважины № 22/89 (рабочая) радиусом 4 метра согласно приложению 8;

третий пояс для скважины № 32/98 (рабочая) радиусом 38 метров согласно приложению 9;

третий пояс для скважины № 22/90-2 (рабочая) радиусом 81 метр согласно приложению 10;

третий пояс для скважины № 32/88 (рабочая) радиусом 57 метров согласно приложению 11;

третий пояс для скважины № 22/89 (рабочая) радиусом 25 метров согласно приложению 12.

2. Правообладателем (собственником) подземных источников водоснабжения, обязанным возместить убытки, причиненные в связи с установлением зон санитарной охраны источников питьевого и хозяйственно-бытового водоснабжения, является МУП Солтонского района «Водоресурс» (ИНН 2274004890, ОГРН 1182225044286).

Требование о возмещении убытков может быть направлено лицами, указанными в пункте 2 статьи 57.1 Земельного кодекса Российской Федерации, правообладателю сооружения, в связи с размещением которого принято решение об установлении зон санитарной охраны подземных источников питьевого и хозяйственно-бытового водоснабжения, в срок не более чем пять лет со дня установления, либо со дня, когда указанные лица узнали или должны были узнать об установлении зон санитарной охраны подземных источников питьевого и хозяйственно-бытового водоснабжения.

3. Отделу водных ресурсов управления природных ресурсов и нормирования Министерства природных ресурсов и экологии Алтайского края направить:

комплект документов в филиал ППК «Роскадастр» по Алтайскому краю для внесения сведений в Единый государственный реестр недвижимости (далее – «ЕГРН»);

после внесения сведений в ЕГРН, копию настоящего приказа и XML-файлы в администрацию Солтонского района Алтайского края и в федеральный орган государственной власти, уполномоченный на ведение государственного водного реестра.

4. Настоящий приказ подлежит опубликованию на «Официальном интернет-портале правовой информации» ([www.pravo.gov.ru](http://www.pravo.gov.ru)).

Министр природных ресурсов и экологии  
Алтайского края



А.Н. Стрелковский

## ПРИЛОЖЕНИЕ 1

к приказу Министерства  
природных ресурсов и эко-  
логии Алтайского края  
от 02.09.2024 № 1003

Первый пояс зон санитарной охраны подземного источника  
питьевого и хозяйственно-бытового водоснабжения  
для скважины № 32/98 (рабочая)

## Сведения об объекте

| № п/п | Характеристики объекта  | Описание характеристик   |
|-------|---|--|
| 1     | 2   | 3  |
| 1     | Местоположение объекта  | Алтайский край, Солтонский район   |
| 2     | Площадь объекта $\pm$ величина погрешности определения площади ( $P \pm \Delta P$ ) | 3600 м <sup>2</sup> +/- 210 м <sup>2</sup>   |
| 3     | Иные характеристики объекта   | Вид объекта реестра границ: зона с особыми условиями использования территории.<br>Ограничения использования территории в границах первого пояса зон санитарной охраны источника питьевого и хозяйственно-бытового водоснабжения установлены пунктом 3.2.1 СанПиН 2.1.4.1110-02 «Зоны санитарной охраны источников водоснабжения и водопроводов питьевого назначения», утвержденных постановлением Главного государственного санитарного врача РФ от 14.03.2002 № 10.<br>Владелец водозаборного сооружения обеспечивает выполнение установленных ограничений. |

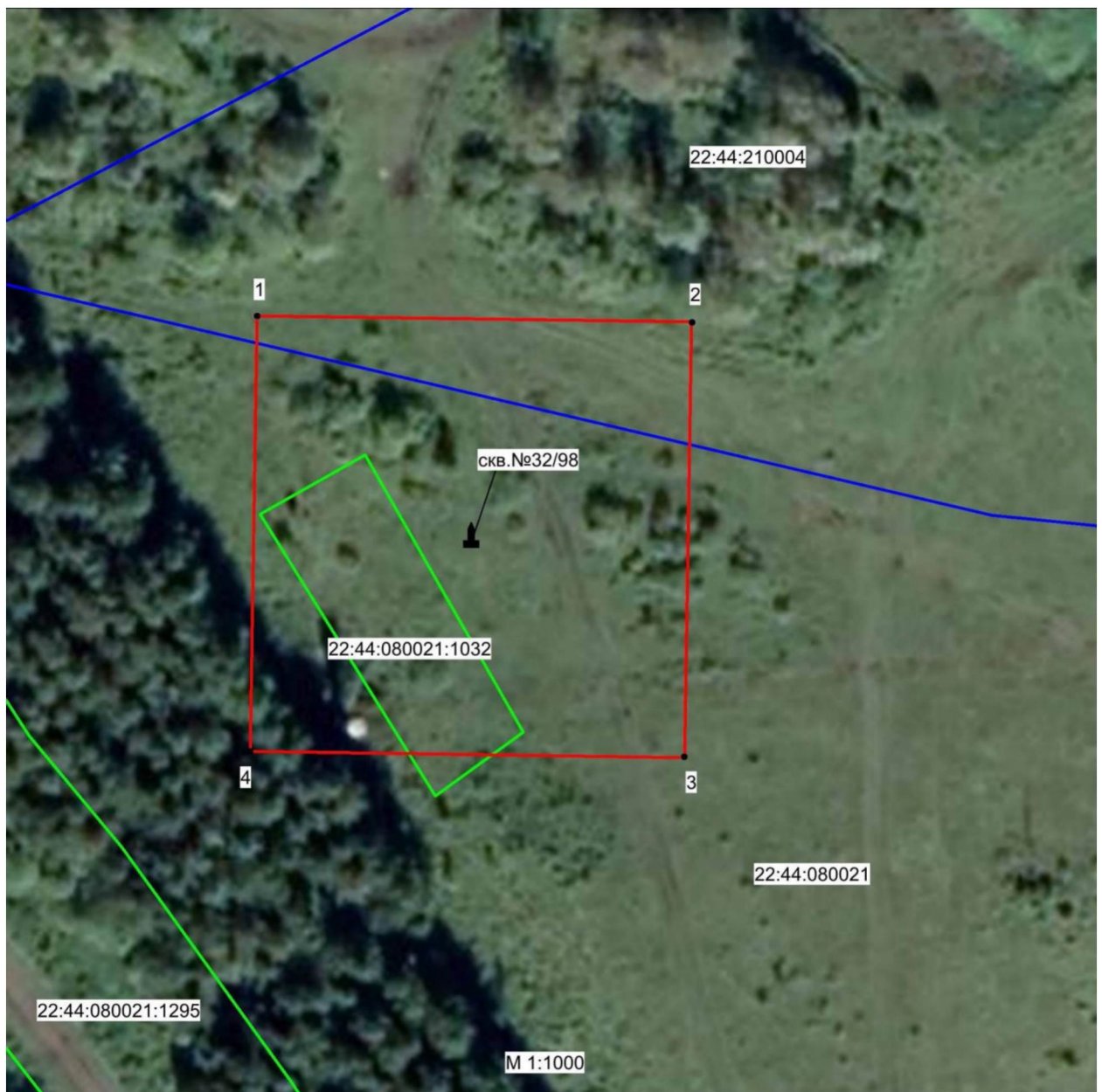
## Сведения о местоположении границ объекта

| 1. Система координат МСК-22, зона 3                             |               |            |   |  |   |
|---|---------------|------------|---|--|---|
| 2. Сведения о характерных точках границ объекта                 |               |            |   |  |   |
| Обозначение характерных точек границ                            | Координаты, м |            | Метод определения координат характерной точки | Средняя квадратическая погрешность положения характерной точки (Mt), м | Описание обозначения точки на местности (при наличии) |
|   | X             | Y          |   |  |   |
| 1   | 2             | 3          | 4   | 5  | 6   |
| 1   | 537322,62     | 3377669,71 | Картометрический                              | 1,0  | —   |
| 2   | 537322,62     | 3377729,71 | Картометрический                              | 1,0  | —   |
| 3   | 537262,62     | 3377729,71 | Картометрический                              | 1,0  | —   |
| 4   | 537262,62     | 3377669,71 | Картометрический                              | 1,0  | —   |
| 1   | 537322,62     | 3377669,71 | Картометрический                              | 1,0  | —   |
| 3. Сведения о характерных точках части (частей) границы объекта |               |            |   |  |   |
| 1   | 2             | 3          | 4   | 5  | 6   |
| —   | —             | —          | —   | —  | —   |


## Сведения о местоположении измененных (уточненных) границ объекта


| 1. Система координат _____                                      |                               |   |   |   |  |  |   |
|---|-------------------------------|---|---|---|--|--|---|
| 2. Сведения о характерных точках границ объекта                 |                               |   |   |   |  |  |   |
| Обозначение<br>характерных точек<br>границы                     | Существующие<br>координаты, м |   | Измененные<br>(уточненные)<br>координаты, м |   | Метод<br>определе-<br>ния<br>координат<br>характер-<br>ной точки | Средняя<br>квадрати-<br>ческая<br>погреш-<br>ность<br>положения<br>характер-<br>ной точки<br>(Mt), м | Описание<br>обозначе-<br>ния точки<br>на<br>местности<br>(при<br>наличии) |
|   | X                             | Y | X   | Y |  |  |   |
| 1   | 2                             | 3 | 4   | 5 | 6  | 7  | 8   |
| —   | —                             | — | —   | — | —  | —  | —   |
| 3. Сведения о характерных точках части (частей) границы объекта |                               |   |   |   |  |  |   |
| 1   | 2                             | 3 | 4   | 5 | 6  | 7  | 8   |
| —   | —                             | — | —   | — | —  | —  | —   |

## План границ объекта



Условные обозначения:

 обозначение границы первого пояса зоны санитарной охраны действующего водозабора, границы зоны с особыми условиями использования территории


 обозначение границы земельного участка, сведения о котором внесены в ЕГРН

 обозначение границы кадастрового квартала

22:44:080021:1032 - кадастровый номер земельного участка

22:44:080021 - обозначение кадастрового квартала

• 1 - наименование поворотной точки зоны с особыми условиями использования территории

 - обозначение центра водозаборной скважины

Кадастровый инженер Орлова Ю.А. 19.04.2024г.



## ПРИЛОЖЕНИЕ 2

к приказу Министерства природных ресурсов и экологии Алтайского края  
от 02.09.2004 № 1003

Первый пояс зон санитарной охраны подземного источника питьевого и хозяйственно-бытового водоснабжения для скважины № 22/90-2 (рабочая)

## Сведения об объекте

| № п/п | Характеристики объекта  | Описание характеристик   |
|-------|---|--|
| 1     | 2   | 3  |
| 1     | Местоположение объекта  | Алтайский край, Солтонский район   |
| 2     | Площадь объекта $\pm$ величина погрешности определения площади ( $P \pm \Delta P$ ) | 2252 м <sup>2</sup> +/- 166 м <sup>2</sup>   |
| 3     | Иные характеристики объекта   | Вид объекта реестра границ: зона с особыми условиями использования территории.<br>Ограничения использования территории в границах первого пояса зон санитарной охраны источника питьевого и хозяйственно-бытового водоснабжения установлены пунктом 3.2.1 СанПиН 2.1.4.1110-02 «Зоны санитарной охраны источников водоснабжения и водопроводов питьевого назначения», утвержденных постановлением Главного государственного санитарного врача РФ от 14.03.2002 № 10.<br>Владелец водозаборного сооружения обеспечивает выполнение установленных ограничений. |

## Сведения о местоположении границ объекта

| 1. Система координат <u>МСК-22, зона 3</u>                      |               |            |   |  |   |
|---|---------------|------------|---|--|---|
| 2. Сведения о характерных точках границ объекта                 |               |            |   |  |   |
| Обозначение характерных точек границ                            | Координаты, м |            | Метод определения координат характерной точки | Средняя квадратическая погрешность положения характерной точки (Mt), м | Описание обозначения точки на местности (при наличии) |
|   | X             | Y          |   |  |   |
| 1   | 2             | 3          | 4   | 5  | 6   |
| 1   | 538274,58     | 3378503,60 | Картометрический                              | 1,0  | —   |
| 2   | 538313,79     | 3378543,43 | Картометрический                              | 1,0  | —   |
| 3   | 538294,35     | 3378559,10 | Картометрический                              | 1,0  | —   |
| 4   | 538256,57     | 3378559,61 | Картометрический                              | 1,0  | —   |
| 5   | 538256,58     | 3378503,60 | Картометрический                              | 1,0  | —   |
| 1   | 538274,58     | 3378503,60 | Картометрический                              | 1,0  | —   |
| 3. Сведения о характерных точках части (частей) границы объекта |               |            |   |  |   |
| 1   | 2             | 3          | 4   | 5  | 6   |
| —   | —             | —          | —   | —  | —   |

## Сведения о местоположении измененных (уточненных) границ объекта

| 1. Система координат _____                                      |                               |   |   |   |  |  |   |
|---|-------------------------------|---|---|---|--|--|---|
| 2. Сведения о характерных точках границ объекта                 |                               |   |   |   |  |  |   |
| Обозначение<br>характерных точек<br>границы                     | Существующие<br>координаты, м |   | Измененные<br>(уточненные)<br>координаты, м |   | Метод<br>определе-<br>ния<br>координат<br>характер-<br>ной точки | Средняя<br>квадрати-<br>ческая<br>погреш-<br>ность<br>положения<br>характер-<br>ной точки<br>(Mt), м | Описание<br>обозначе-<br>ния точки<br>на<br>местности<br>(при<br>наличии) |
|   | X                             | Y | X   | Y |  |  |   |
| 1   | 2                             | 3 | 4   | 5 | 6  | 7  | 8   |
| —   | —                             | — | —   | — | —  | —  | —   |
| 3. Сведения о характерных точках части (частей) границы объекта |                               |   |   |   |  |  |   |
| 1   | 2                             | 3 | 4   | 5 | 6  | 7  | 8   |
| —   | —                             | — | —   | — | —  | —  | —   |



## План границ объекта



Условные обозначения:

— обозначение границы первого пояса зоны санитарной охраны действующего водозабора, границы зоны с особыми условиями использования территории

□ обозначение границы земельного участка, сведения о котором внесены в ЕГРН

— обозначение границы кадастрового квартала

22:44:210001:156 - кадастровый номер земельного участка

22:44:210001 - обозначение кадастрового квартала

• 1 - наименование поворотной точки зоны с особыми условиями использования территории

⚓ - обозначение центра водозаборной скважины

Кадастровый инженер Орлова Ю.А. 20.04.2024г.



## ПРИЛОЖЕНИЕ 3

к приказу Министерства  
природных ресурсов и эко-  
логии Алтайского края  
от 02.09.2024 № 1003

Первый пояс зон санитарной охраны подземного источника  
питьевого и хозяйственно-бытового водоснабжения  
для скважины № 32/88 (рабочая)

## Сведения об объекте

| № п/п | Характеристики объекта  | Описание характеристик   |
|-------|---|--|
| 1     | 2   | 3  |
| 1     | Местоположение объекта  | Алтайский край, Солтонский район   |
| 2     | Площадь объекта $\pm$ величина погрешности определения площади ( $P \pm \Delta P$ ) | 3600 м <sup>2</sup> +/- 210 м <sup>2</sup>   |
| 3     | Иные характеристики объекта   | Вид объекта реестра границ: зона с особыми условиями использования территории.<br>Ограничения использования территории в границах первого пояса зон санитарной охраны источника питьевого и хозяйственно-бытового водоснабжения установлены пунктом 3.2.1 СанПиН 2.1.4.1110-02 «Зоны санитарной охраны источников водоснабжения и водопроводов питьевого назначения», утвержденных постановлением Главного государственного санитарного врача РФ от 14.03.2002 № 10.<br>Владелец водозаборного сооружения обеспечивает выполнение установленных ограничений. |

## Сведения о местоположении границ объекта

| 1. Система координат <u>МСК-22, зона 3</u>                      |               |            |   |  |   |
|---|---------------|------------|---|--|---|
| 2. Сведения о характерных точках границ объекта                 |               |            |   |  |   |
| Обозначение характерных точек границ                            | Координаты, м |            | Метод определения координат характерной точки | Средняя квадратическая погрешность положения характерной точки (Mt), м | Описание обозначения точки на местности (при наличии) |
|   | X             | Y          |   |  |   |
| 1   | 2             | 3          | 4   | 5  | 6   |
| 1   | 534273,22     | 3371038,14 | Картометрический                              | 1,0  | —   |
| 2   | 534273,22     | 3371098,14 | Картометрический                              | 1,0  | —   |
| 3   | 534213,22     | 3371098,14 | Картометрический                              | 1,0  | —   |
| 4   | 534213,22     | 3371038,14 | Картометрический                              | 1,0  | —   |
| 1   | 534273,22     | 3371038,14 | Картометрический                              | 1,0  | —   |
| 3. Сведения о характерных точках части (частей) границы объекта |               |            |   |  |   |
| 1   | 2             | 3          | 4   | 5  | 6   |
| —   | —             | —          | —   | —  | —   |

## Сведения о местоположении измененных (уточненных) границ объекта

| 1. Система координат _____                                      |                               |   |   |   |  |  |   |
|---|-------------------------------|---|---|---|--|--|---|
| 2. Сведения о характерных точках границ объекта                 |                               |   |   |   |  |  |   |
| Обозначение<br>характерных точек<br>границы                     | Существующие<br>координаты, м |   | Измененные<br>(уточненные)<br>координаты, м |   | Метод<br>определе-<br>ния<br>координат<br>характер-<br>ной точки | Средняя<br>квадрати-<br>ческая<br>погреш-<br>ность<br>положения<br>характер-<br>ной точки<br>(Mt), м | Описание<br>обозначе-<br>ния точки<br>на<br>местности<br>(при<br>наличии) |
|   | X                             | Y | X   | Y |  |  |   |
| 1   | 2                             | 3 | 4   | 5 | 6  | 7  | 8   |
| —   | —                             | — | —   | — | —  | —  | —   |
| 3. Сведения о характерных точках части (частей) границы объекта |                               |   |   |   |  |  |   |
| 1   | 2                             | 3 | 4   | 5 | 6  | 7  | 8   |
| —   | —                             | — | —   | — | —  | —  | —   |

## План границ объекта



Условные обозначения:

— обозначение границы первого пояса зоны санитарной охраны действующего водозабора, границы зоны с особыми условиями использования территории

□ обозначение границы земельного участка, сведения о котором внесены в ЕГРН

— обозначение границы кадастрового квартала

22:44:080021:451 - кадастровый номер земельного участка

22:44:080019 - обозначение кадастрового квартала

• 1 - наименование поворотной точки зоны с особыми условиями использования территории

⚓ - обозначение центра водозаборной скважины

Кадастровый инженер Орлова Ю.А. 21.04.2024г.



## ПРИЛОЖЕНИЕ 4

к приказу Министерства  
природных ресурсов и эко-  
логии Алтайского края  
от 01.09.2024 № 1003

Первый пояс зон санитарной охраны подземного источника  
питьевого и хозяйственно-бытового водоснабжения  
для скважины № 22/89 (рабочая)

## Сведения об объекте

| № п/п | Характеристики объекта  | Описание характеристик   |
|-------|---|--|
| 1     | 2   | 3  |
| 1     | Местоположение объекта  | Алтайский край, Солтонский район   |
| 2     | Площадь объекта ± величина погрешности определения площади ( $P \pm \Delta P$ ) | 3600 м <sup>2</sup> +/- 210 м <sup>2</sup>   |
| 3     | Иные характеристики объекта   | Вид объекта реестра границ: зона с особыми условиями использования территории.<br>Ограничения использования территории в границах первого пояса зон санитарной охраны источника питьевого и хозяйственно-бытового водоснабжения установлены пунктом 3.2.1 СанПиН 2.1.4.1110-02 «Зоны санитарной охраны источников водоснабжения и водопроводов питьевого назначения», утвержденных постановлением Главного государственного санитарного врача РФ от 14.03.2002 № 10.<br>Владелец водозаборного сооружения обеспечивает выполнение установленных ограничений. |

## Сведения о местоположении границ объекта

| 1. Система координат <u>МСК-22, зона 3</u>                      |               |            |   |  |   |
|---|---------------|------------|---|--|---|
| 2. Сведения о характерных точках границ объекта                 |               |            |   |  |   |
| Обозначение характерных точек границ                            | Координаты, м |            | Метод определения координат характерной точки | Средняя квадратическая погрешность положения характерной точки (Mt), м | Описание обозначения точки на местности (при наличии) |
|   | X             | Y          |   |  |   |
| 1   | 2             | 3          | 4   | 5  | 6   |
| 1   | 534786,70     | 3371802,78 | Картометрический                              | 1,0  | —   |
| 2   | 534786,70     | 3371862,78 | Картометрический                              | 1,0  | —   |
| 3   | 534726,70     | 3371862,78 | Картометрический                              | 1,0  | —   |
| 4   | 534726,70     | 3371802,78 | Картометрический                              | 1,0  | —   |
| 1   | 534786,70     | 3371802,78 | Картометрический                              | 1,0  | —   |
| 3. Сведения о характерных точках части (частей) границы объекта |               |            |   |  |   |
| 1   | 2             | 3          | 4   | 5  | 6   |
| —   | —             | —          | —   | —  | —   |

## Сведения о местоположении измененных (уточненных) границ объекта

| 1. Система координат _____                                      |                            |   |                                       |   |   |  |   |
|---|----------------------------|---|---------------------------------------|---|---|--|---|
| 2. Сведения о характерных точках границ объекта                 |                            |   |                                       |   |   |  |   |
| Обозначение характерных точек границы                           | Существующие координаты, м |   | Измененные (уточненные) координаты, м |   | Метод определения координат характерной точки | Средняя квадратическая погрешность положения характерной точки (Mt), м | Описание обозначения точки на местности (при наличии) |
|   | X                          | Y | X                                     | Y |   |  |   |
| 1   | 2                          | 3 | 4                                     | 5 | 6   | 7  | 8   |
| —   | —                          | — | —                                     | — | —   | —  | —   |
| 3. Сведения о характерных точках части (частей) границы объекта |                            |   |                                       |   |   |  |   |
| 1   | 2                          | 3 | 4                                     | 5 | 6   | 7  | 8   |
| —   | —                          | — | —                                     | — | —   | —  | —   |

## План границ объекта



Условные обозначения:

— обозначение границы первого пояса зоны санитарной охраны действующего водозабора, границы зоны с особыми условиями использования территории

□ обозначение границы земельного участка, сведения о котором внесены в ЕГРН

— обозначение границы кадастрового квартала

22:44:080019:191 - кадастровый номер земельного участка

22:44:080019 - обозначение кадастрового квартала

• 1 - наименование поворотной точки зоны с особыми условиями использования территории

⬇ - обозначение центра водозаборной скважины

Кадастровый инженер Орлова Ю.А. 21.04.2024г.



## ПРИЛОЖЕНИЕ 5

к приказу Министерства  
природных ресурсов и эко-  
логии Алтайского края  
от 02.09.2024 № 1003

Второй пояс зон санитарной охраны подземного источника  
питьевого и хозяйственно-бытового водоснабжения  
для скважины № 32/98 (рабочая)

## Сведения об объекте

| № п/п | Характеристики объекта  | Описание характеристик  |
|-------|---|---|
| 1     | 2   | 3   |
| 1     | Местоположение объекта  | Алтайский край, Солтонский район  |
| 2     | Площадь объекта ± величина погрешности определения площади ( $P \pm \Delta P$ ) | 112 м <sup>2</sup> +/- 37 м <sup>2</sup>  |
| 3     | Иные характеристики объекта   | Вид объекта реестра границ: зона с особыми условиями использования территории.<br>Ограничения использования территории в границах второго пояса зон санитарной охраны источника питьевого и хозяйственно-бытового водоснабжения установлены пунктами 3.2.2, 3.2.3 СанПиН 2.1.4.1110-02 «Зоны санитарной охраны источников водоснабжения и водопроводов питьевого назначения», утвержденных постановлением Главного государственного санитарного врача РФ от 14.03.2002 № 10.<br>Владельцы объектов, расположенных в границе второго пояса зон санитарной охраны, обеспечивают выполнение установленных ограничений в целях исключения отрицательного влияния на качество воды подземного источника водоснабжения. |

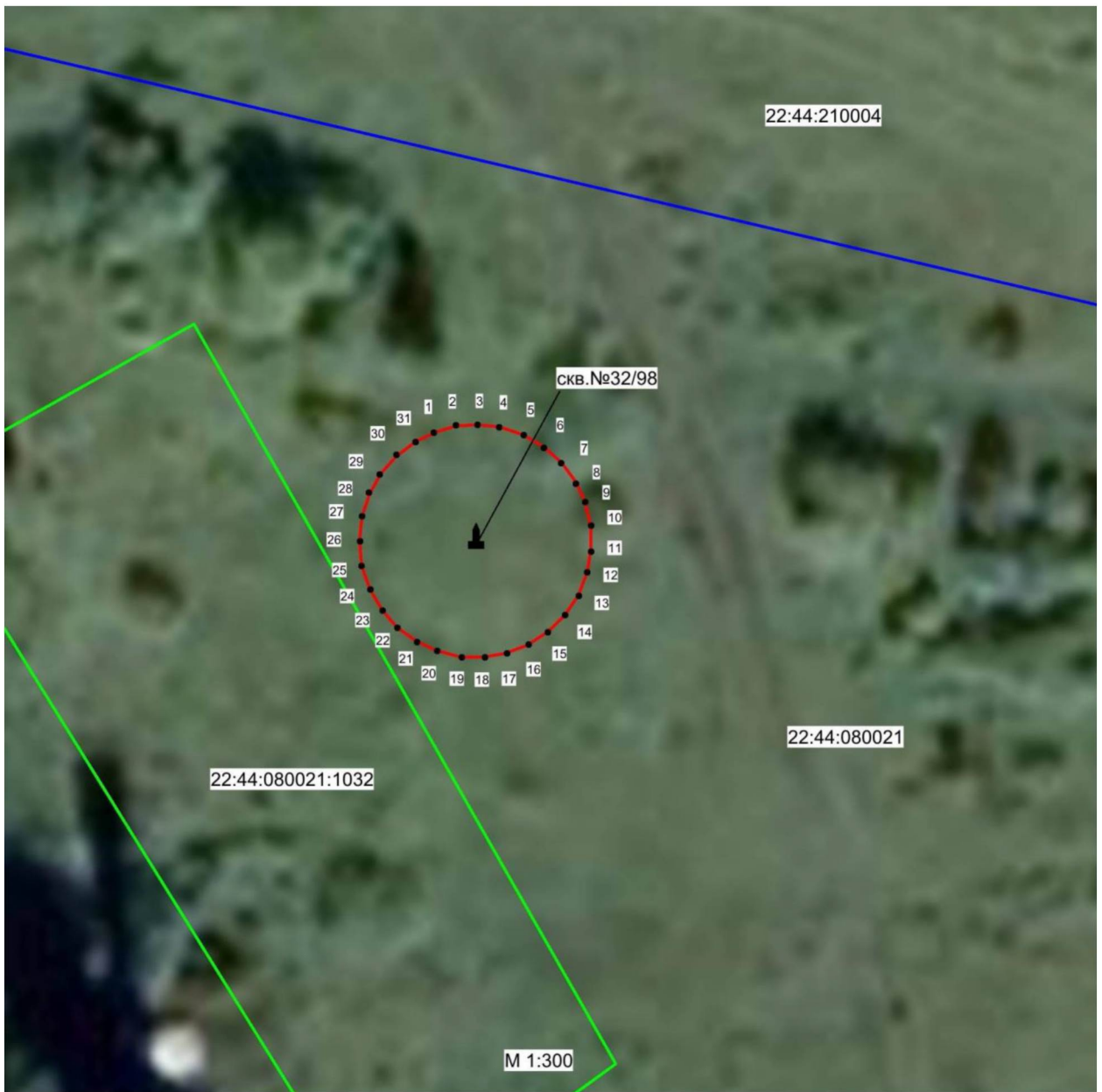
## Сведения о местоположении границ объекта

| 1. Система координат <u>МСК-22, зона 3</u>      |               |            |   |  |   |
|---|---------------|------------|---|--|---|
| 2. Сведения о характерных точках границ объекта |               |            |   |  |   |
| Обозначение характерных точек границ            | Координаты, м |            | Метод определения координат характерной точки | Средняя квадратическая погрешность положения характерной точки (Mt), м | Описание обозначения точки на местности (при наличии) |
|   | X             | Y          |   |  |   |
| 1   | 2             | 3          | 4   | 5  | 6   |
| 1   | 537297,00     | 3377695,51 | Картометрический                              | 1,0  | —   |
| 2   | 537297,78     | 3377696,50 | Картометрический                              | 1,0  | —   |
| 3   | 537298,27     | 3377697,52 | Картометрический                              | 1,0  | —   |
| 4   | 537298,60     | 3377698,60 | Картометрический                              | 1,0  | —   |





## План границ объекта



Условные обозначения:

— обозначение границы второго пояса зоны санитарной охраны действующего водозабора, границы зоны с особыми условиями использования территории

□ обозначение границы земельного участка, сведения о котором внесены в ЕГРН

— обозначение границы кадастрового квартала

22:44:080021:1032 - кадастровый номер земельного участка

22:44:080021 - обозначение кадастрового квартала

• 1 - наименование поворотной точки зоны с особыми условиями использования территории

⚓ - обозначение центра водозаборной скважины

Кадастровый инженер Орлова Ю.А. 19.04.2024г.



## ПРИЛОЖЕНИЕ 6

к приказу Министерства  
природных ресурсов и эко-  
логии Алтайского края  
от 02.09.2024 № 1003

Второй пояс зон санитарной охраны подземного источника  
питьевого и хозяйственно-бытового водоснабжения  
для скважины № 22/90-2 (рабочая)

## Сведения об объекте

| № п/п | Характеристики объекта  | Описание характеристик  |
|-------|---|---|
| 1     | 2   | 3   |
| 1     | Местоположение объекта  | Алтайский край, Солтонский район  |
| 2     | Площадь объекта $\pm$ величина погрешности определения площади ( $P \pm \Delta P$ ) | 450 м <sup>2</sup> +/- 74 м <sup>2</sup>  |
| 3     | Иные характеристики объекта   | Вид объекта реестра границ: зона с особыми условиями использования территории.<br>Ограничения использования территории в границах второго пояса зон санитарной охраны источника питьевого и хозяйственно-бытового водоснабжения установлены пунктами 3.2.2, 3.2.3 СанПиН 2.1.4.1110-02 «Зоны санитарной охраны источников водоснабжения и водопроводов питьевого назначения», утвержденных постановлением Главного государственного санитарного врача РФ от 14.03.2002 № 10.<br>Владельцы объектов, расположенных в границе второго пояса зон санитарной охраны, обеспечивают выполнение установленных ограничений в целях исключения отрицательного влияния на качество воды подземного источника водоснабжения. |

## Сведения о местоположении границ объекта

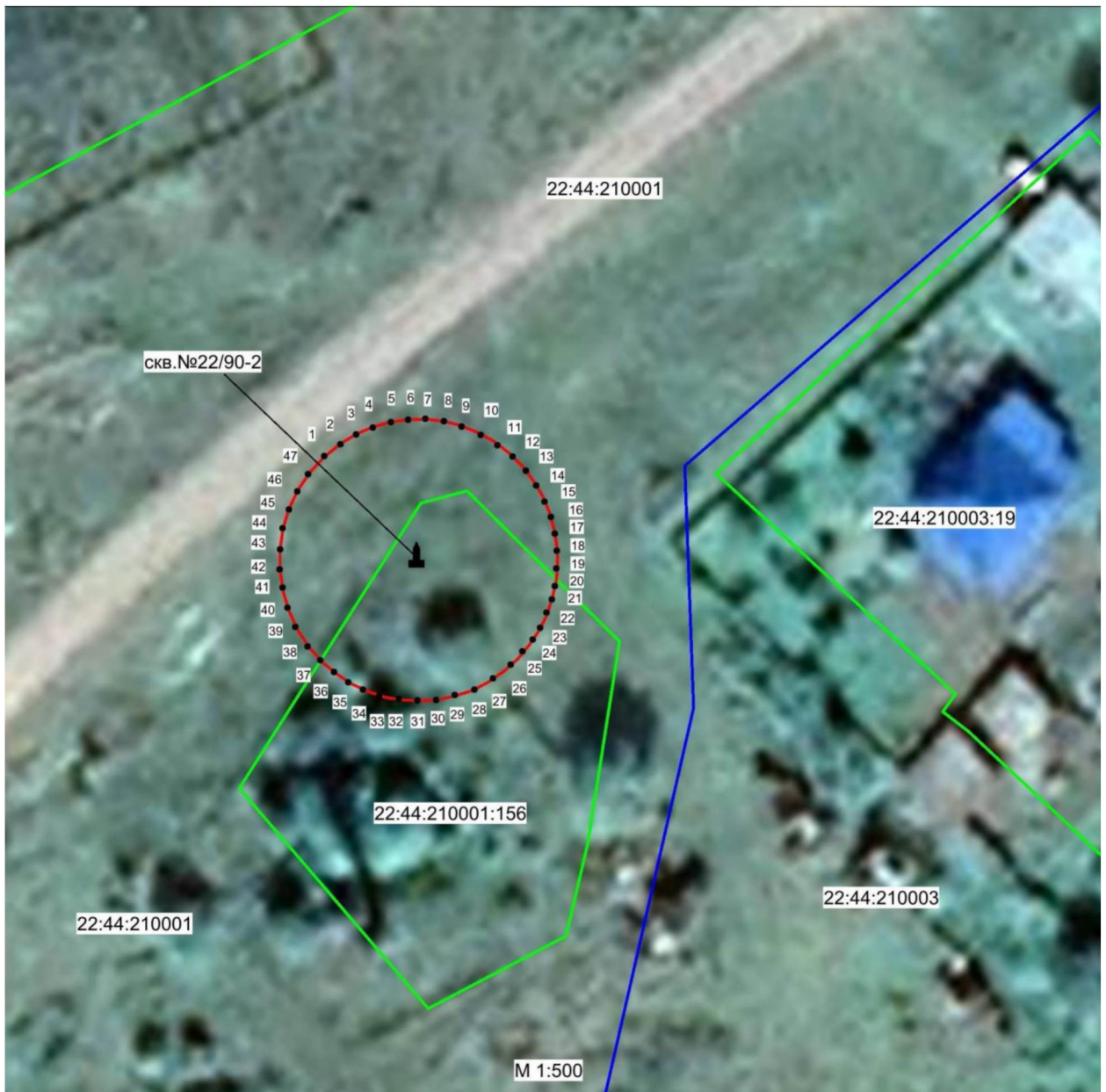
| 1. Система координат <u>МСК-22, зона 3</u>      |               |            |   |  |   |
|---|---------------|------------|---|--|---|
| 2. Сведения о характерных точках границ объекта |               |            |   |  |   |
| Обозначение характерных точек границ            | Координаты, м |            | Метод определения координат характерной точки | Средняя квадратическая погрешность положения характерной точки (Mt), м | Описание обозначения точки на местности (при наличии) |
|   | X             | Y          |   |  |   |
| 1   | 2             | 3          | 4   | 5  | 6   |
| 1   | 538295,28     | 3378525,26 | Картометрический                              | 1,0  | —   |
| 2   | 538296,41     | 3378526,66 | Картометрический                              | 1,0  | —   |
| 3   | 538297,26     | 3378528,05 | Картометрический                              | 1,0  | —   |
| 4   | 538297,88     | 3378529,43 | Картометрический                              | 1,0  | —   |

|   |           |            |                  |     |   |
|---|-----------|------------|------------------|-----|---|
| 5   | 538298,35 | 3378531,03 | Картометрический | 1,0 | — |
| 6   | 538298,56 | 3378532,53 | Картометрический | 1,0 | — |
| 7   | 538298,60 | 3378533,97 | Картометрический | 1,0 | — |
| 8   | 538298,45 | 3378535,50 | Картометрический | 1,0 | — |
| 9   | 538298,16 | 3378536,86 | Картометрический | 1,0 | — |
| 10  | 538297,55 | 3378538,49 | Картометрический | 1,0 | — |
| 11  | 538296,80 | 3378539,92 | Картометрический | 1,0 | — |
| 12  | 538295,85 | 3378541,22 | Картометрический | 1,0 | — |
| 13  | 538294,78 | 3378542,33 | Картометрический | 1,0 | — |
| 14  | 538293,52 | 3378543,36 | Картометрический | 1,0 | — |
| 15  | 538292,17 | 3378544,20 | Картометрический | 1,0 | — |
| 16  | 538290,74 | 3378544,83 | Картометрический | 1,0 | — |
| 17  | 538289,15 | 3378545,28 | Картометрический | 1,0 | — |
| 18  | 538287,68 | 3378545,51 | Картометрический | 1,0 | — |
| 19  | 538286,53 | 3378545,56 | Картометрический | 1,0 | — |
| 20  | 538285,07 | 3378545,45 | Картометрический | 1,0 | — |
| 21  | 538283,59 | 3378545,16 | Картометрический | 1,0 | — |
| 22  | 538282,04 | 3378544,65 | Картометрический | 1,0 | — |
| 23  | 538280,72 | 3378543,99 | Картометрический | 1,0 | — |
| 24  | 538279,54 | 3378543,23 | Картометрический | 1,0 | — |
| 25  | 538278,38 | 3378542,25 | Картометрический | 1,0 | — |
| 26  | 538277,32 | 3378541,11 | Картометрический | 1,0 | — |
| 27  | 538276,32 | 3378539,70 | Картометрический | 1,0 | — |
| 28  | 538275,61 | 3378538,38 | Картометрический | 1,0 | — |
| 29  | 538275,10 | 3378536,86 | Картометрический | 1,0 | — |
| 30  | 538274,77 | 3378535,37 | Картометрический | 1,0 | — |
| 31  | 538274,64 | 3378533,93 | Картометрический | 1,0 | — |
| 32  | 538274,69 | 3378532,44 | Картометрический | 1,0 | — |
| 33  | 538274,91 | 3378530,90 | Картометрический | 1,0 | — |
| 34  | 538275,37 | 3378529,38 | Картометрический | 1,0 | — |
| 35  | 538276,02 | 3378527,92 | Картометрический | 1,0 | — |
| 36  | 538276,86 | 3378526,59 | Картометрический | 1,0 | — |
| 37  | 538277,83 | 3378525,40 | Картометрический | 1,0 | — |
| 38  | 538279,14 | 3378524,18 | Картометрический | 1,0 | — |
| 39  | 538280,59 | 3378523,19 | Картометрический | 1,0 | — |
| 40  | 538282,17 | 3378522,42 | Картометрический | 1,0 | — |
| 41  | 538283,82 | 3378521,90 | Картометрический | 1,0 | — |
| 42  | 538285,65 | 3378521,61 | Картометрический | 1,0 | — |
| 43  | 538287,34 | 3378521,58 | Картометрический | 1,0 | — |
| 44  | 538289,10 | 3378521,82 | Картометрический | 1,0 | — |
| 45  | 538290,79 | 3378522,31 | Картометрический | 1,0 | — |
| 46  | 538292,46 | 3378523,08 | Картометрический | 1,0 | — |
| 47  | 538294,01 | 3378524,10 | Картометрический | 1,0 | — |
| 1   | 538295,28 | 3378525,26 | Картометрический | 1,0 | — |
| 3. Сведения о характерных точках части (частей) границы объекта |           |            |                  |     |   |
| 1   | 2         | 3          | 4                | 5   | 6 |
| —   | —         | —          | —                | —   | — |

## Сведения о местоположении измененных (уточненных) границ объекта

| 1. Система координат _____                                      |                               |   |   |   |  |  |   |
|---|-------------------------------|---|---|---|--|--|---|
| 2. Сведения о характерных точках границ объекта                 |                               |   |   |   |  |  |   |
| Обозначение<br>характерных точек<br>границы                     | Существующие<br>координаты, м |   | Измененные<br>(уточненные)<br>координаты, м |   | Метод<br>определе-<br>ния<br>координат<br>характер-<br>ной точки | Средняя<br>квадрати-<br>ческая<br>погреш-<br>ность<br>положения<br>характер-<br>ной точки<br>(Mt), м | Описание<br>обозначе-<br>ния точки<br>на<br>местности<br>(при<br>наличии) |
|   | X                             | Y | X   | Y |  |  |   |
| 1   | 2                             | 3 | 4   | 5 | 6  | 7  | 8   |
| —   | —                             | — | —   | — | —  | —  | —   |
| 3. Сведения о характерных точках части (частей) границы объекта |                               |   |   |   |  |  |   |
| 1   | 2                             | 3 | 4   | 5 | 6  | 7  | 8   |
| —   | —                             | — | —   | — | —  | —  | —   |

## План границ объекта



Условные обозначения:

— обозначение границы второго пояса зоны санитарной охраны действующего водозабора, границы зоны с особыми условиями использования территории

□ обозначение границы земельного участка, сведения о котором внесены в ЕГРН

— обозначение границы кадастрового квартала

22:44:210001:156 - кадастровый номер земельного участка

22:44:210001 - обозначение кадастрового квартала

• 1 - наименование поворотной точки зоны с особыми условиями использования территории

⬇ - обозначение центра водозаборной скважины

Кадастровый инженер Орлова Ю.А. 20.04.2024г.



## ПРИЛОЖЕНИЕ 7

к приказу Министерства  
природных ресурсов и эко-  
логии Алтайского края  
от 02.09.2024 № 1003

Второй пояс зон санитарной охраны подземного источника  
питьевого и хозяйственно-бытового водоснабжения  
для скважины № 32/88 (рабочая)

## Сведения об объекте

| № п/п | Характеристики объекта  | Описание характеристик  |
|-------|---|---|
| 1     | 2   | 3   |
| 1     | Местоположение объекта  | Алтайский край, Солтонский район  |
| 2     | Площадь объекта $\pm$ величина погрешности определения площади ( $P \pm \Delta P$ ) | 200 м <sup>2</sup> +/- 49 м <sup>2</sup>  |
| 3     | Иные характеристики объекта   | Вид объекта реестра границ: зона с особыми условиями использования территории.<br>Ограничения использования территории в границах второго пояса зон санитарной охраны источника питьевого и хозяйственно-бытового водоснабжения установлены пунктами 3.2.2, 3.2.3 СанПиН 2.1.4.1110-02 «Зоны санитарной охраны источников водоснабжения и водопроводов питьевого назначения», утвержденных постановлением Главного государственного санитарного врача РФ от 14.03.2002 № 10.<br>Владельцы объектов, расположенных в границе второго пояса зон санитарной охраны, обеспечивают выполнение установленных ограничений в целях исключения отрицательного влияния на качество воды подземного источника водоснабжения. |

## Сведения о местоположении границ объекта

| 1. Система координат <u>МСК-22, зона 3</u>      |               |            |   |  |   |
|---|---------------|------------|---|--|---|
| 2. Сведения о характерных точках границ объекта |               |            |   |  |   |
| Обозначение характерных точек границ            | Координаты, м |            | Метод определения координат характерной точки | Средняя квадратическая погрешность положения характерной точки (Mt), м | Описание обозначения точки на местности (при наличии) |
|   | X             | Y          |   |  |   |
| 1   | 2             | 3          | 4   | 5  | 6   |
| 1   | 534249,74     | 3371063,22 | Картометрический                              | 1,0  | —   |
| 2   | 534250,67     | 3371064,69 | Картометрический                              | 1,0  | —   |
| 3   | 534251,25     | 3371066,25 | Картометрический                              | 1,0  | —   |
| 4   | 534251,47     | 3371067,75 | Картометрический                              | 1,0  | —   |





## План границ объекта



Условные обозначения:

— обозначение границы второго пояса зоны санитарной охраны действующего водозабора, границы зоны с особыми условиями использования территории

□ обозначение границы земельного участка, сведения о котором внесены в ЕГРН

— обозначение границы кадастрового квартала

22:44:080021:451 - кадастровый номер земельного участка

22:44:080019 - обозначение кадастрового квартала

• 1 - наименование поворотной точки зоны с особыми условиями использования территории

▲ - обозначение центра водозаборной скважины

Кадастровый инженер Орлова Ю.А. 21.04.2024г.



## ПРИЛОЖЕНИЕ 8

к приказу Министерства  
природных ресурсов и эко-  
логии Алтайского края  
от 02.09.2024 № 1023

Второй пояс зон санитарной охраны подземного источника  
питьевого и хозяйственно-бытового водоснабжения  
для скважины № 22/89 (рабочая)

## Сведения об объекте

| № п/п | Характеристики объекта  | Описание характеристик  |
|-------|---|---|
| 1     | 2   | 3   |
| 1     | Местоположение объекта  | Алтайский край, Солтонский район  |
| 2     | Площадь объекта ± величина погрешности определения площади ( $P \pm \Delta P$ ) | 50 м <sup>2</sup> +/- 25 м <sup>2</sup>   |
| 3     | Иные характеристики объекта   | Вид объекта реестра границ: зона с особыми условиями использования территории.<br>Ограничения использования территории в границах второго пояса зон санитарной охраны источника питьевого и хозяйственно-бытового водоснабжения установлены пунктами 3.2.2, 3.2.3 СанПиН 2.1.4.1110-02 «Зоны санитарной охраны источников водоснабжения и водопроводов питьевого назначения», утвержденных постановлением Главного государственного санитарного врача РФ от 14.03.2002 № 10.<br>Владельцы объектов, расположенных в границе второго пояса зон санитарной охраны, обеспечивают выполнение установленных ограничений в целях исключения отрицательного влияния на качество воды подземного источника водоснабжения. |

## Сведения о местоположении границ объекта

| 1. Система координат <u>МСК-22, зона 3</u>      |               |            |   |  |   |
|---|---------------|------------|---|--|---|
| 2. Сведения о характерных точках границ объекта |               |            |   |  |   |
| Обозначение характерных точек границ            | Координаты, м |            | Метод определения координат характерной точки | Средняя квадратическая погрешность положения характерной точки (Mt), м | Описание обозначения точки на местности (при наличии) |
|   | X             | Y          |   |  |   |
| 1   | 2             | 3          | 4   | 5  | 6   |
| 1   | 534759,67     | 3371830,11 | Картометрический                              | 1,0  | —   |
| 2   | 534760,18     | 3371830,82 | Картометрический                              | 1,0  | —   |
| 3   | 534760,54     | 3371831,67 | Картометрический                              | 1,0  | —   |
| 4   | 534760,70     | 3371832,66 | Картометрический                              | 1,0  | —   |



## План границ объекта



Условные обозначения:

— обозначение границы второго пояса зоны санитарной охраны действующего водозабора, границы зоны с особыми условиями использования территории

□ обозначение границы земельного участка, сведения о котором внесены в ЕГРН

— обозначение границы кадастрового квартала

22:44:080019:191 - кадастровый номер земельного участка

22:44:080019 - обозначение кадастрового квартала

• 1 - наименование поворотной точки зоны с особыми условиями использования территории

⚓ - обозначение центра водозаборной скважины

Кадастровый инженер Орлова Ю.А. 21.04.2024г.



## ПРИЛОЖЕНИЕ 9

к приказу Министерства  
природных ресурсов и экологии  
Алтайского края

от 22.09.2024 № 1023

Третий пояс зон санитарной охраны подземного источника  
питьевого и хозяйственно-бытового водоснабжения  
для скважины № 32/98 (рабочая)

## Сведения об объекте

| № п/п | Характеристики объекта  | Описание характеристик  |
|-------|---|---|
| 1     | 2   | 3   |
| 1     | Местоположение объекта  | Алтайский край, Солтонский район  |
| 2     | Площадь объекта $\pm$ величина погрешности определения площади ( $P \pm \Delta P$ ) | 4527 м <sup>2</sup> +/- 235 м <sup>2</sup>  |
| 3     | Иные характеристики объекта   | Вид объекта реестра границ: зона с особыми условиями использования территории.<br>Ограничения использования территории в границах третьего пояса ЗСО источника питьевого и хозяйственно-бытового водоснабжения установлены пунктом 3.2.2 СанПиН 2.1.4.1110-02 «Зоны санитарной охраны источников водоснабжения и водопроводов питьевого назначения», утвержденных постановлением Главного государственного санитарного врача РФ от 14.03.2002 № 10.<br>Владельцы объектов, расположенных в границе третьего пояса зон санитарной охраны, обеспечивают выполнение установленных ограничений в целях исключения отрицательного влияния на качество воды подземного источника водоснабжения. |

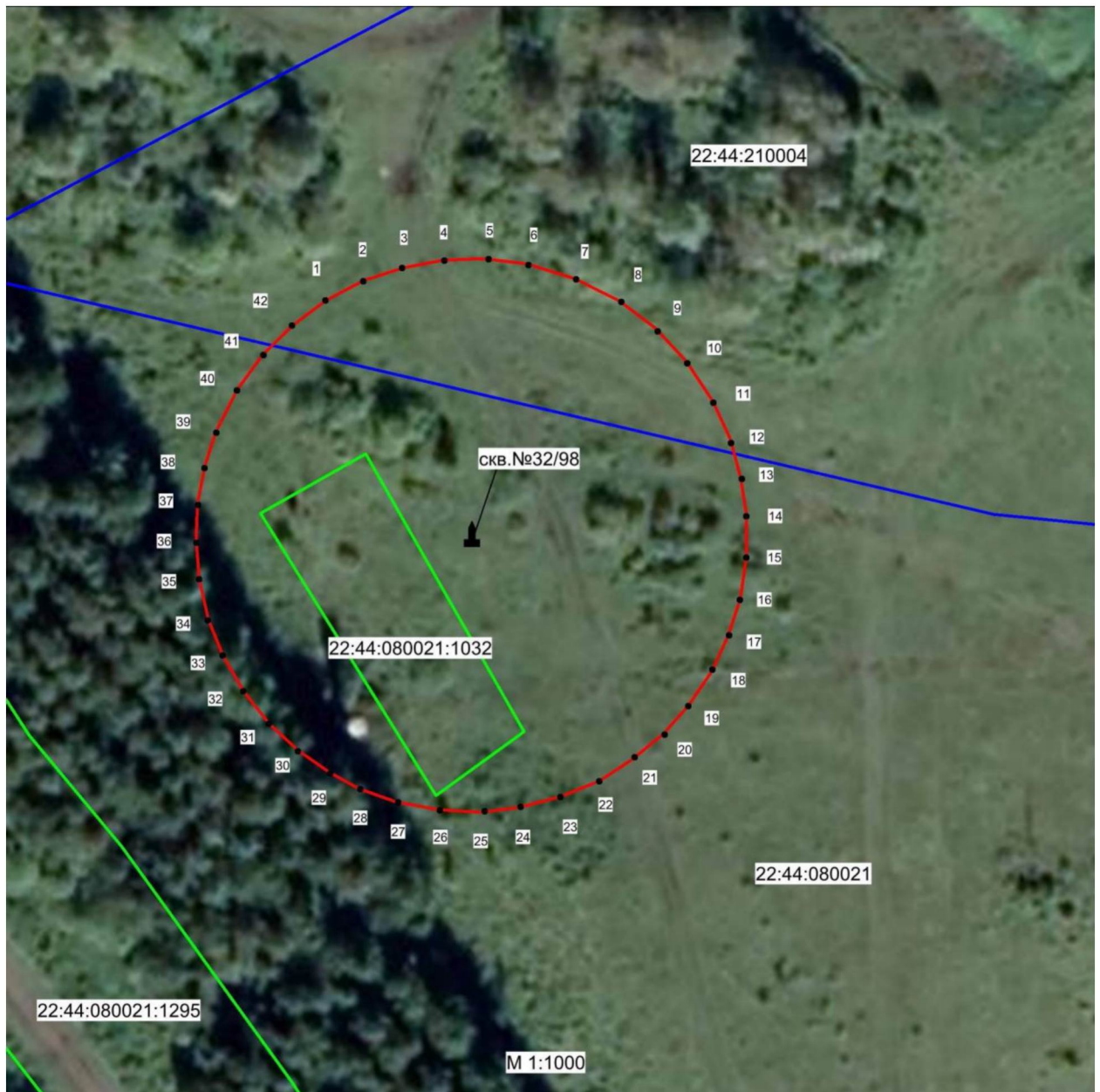
## Сведения о местоположении границ объекта

| 1. Система координат <u>МСК-22, зона 3</u>      |               |            |   |  |   |
|---|---------------|------------|---|--|---|
| 2. Сведения о характерных точках границ объекта |               |            |   |  |   |
| Обозначение характерных точек границ            | Координаты, м |            | Метод определения координат характерной точки | Средняя квадратическая погрешность положения характерной точки (Mt), м | Описание обозначения точки на местности (при наличии) |
|   | X             | Y          |   |  |   |
| 1   | 2             | 3          | 4   | 5  | 6   |
| 1   | 537321,16     | 3377674,49 | Картометрический                              | 1,0  | —   |
| 2   | 537324,74     | 3377679,11 | Картометрический                              | 1,0  | —   |
| 3   | 537327,47     | 3377684,25 | Картометрический                              | 1,0  | —   |
| 4   | 537329,35     | 3377689,64 | Картометрический                              | 1,0  | —   |
| 5   | 537330,46     | 3377695,23 | Картометрический                              | 1,0  | —   |
| 6   | 537330,78     | 3377700,76 | Картометрический                              | 1,0  | —   |

|   |           |            |                  |     |   |
|---|-----------|------------|------------------|-----|---|
| 7   | 537330,07 | 3377706,87 | Картометрический | 1,0 | — |
| 8   | 537328,18 | 3377713,44 | Картометрический | 1,0 | — |
| 9   | 537325,19 | 3377719,55 | Картометрический | 1,0 | — |
| 10  | 537321,49 | 3377724,63 | Картометрический | 1,0 | — |
| 11  | 537316,93 | 3377728,98 | Картометрический | 1,0 | — |
| 12  | 537311,60 | 3377732,69 | Картометрический | 1,0 | — |
| 13  | 537306,33 | 3377735,16 | Картометрический | 1,0 | — |
| 14  | 537301,07 | 3377736,72 | Картометрический | 1,0 | — |
| 15  | 537295,87 | 3377737,56 | Картометрический | 1,0 | — |
| 16  | 537290,53 | 3377737,69 | Картометрический | 1,0 | — |
| 17  | 537284,51 | 3377736,85 | Картометрический | 1,0 | — |
| 18  | 537279,51 | 3377735,35 | Картометрический | 1,0 | — |
| 19  | 537274,57 | 3377733,14 | Картометрический | 1,0 | — |
| 20  | 537269,75 | 3377730,02 | Картометрический | 1,0 | — |
| 21  | 537265,85 | 3377726,64 | Картометрический | 1,0 | — |
| 22  | 537262,21 | 3377722,41 | Картометрический | 1,0 | — |
| 23  | 537259,22 | 3377717,86 | Картометрический | 1,0 | — |
| 24  | 537256,94 | 3377712,53 | Картометрический | 1,0 | — |
| 25  | 537255,38 | 3377706,87 | Картометрический | 1,0 | — |
| 26  | 537254,66 | 3377701,61 | Картометрический | 1,0 | — |
| 27  | 537254,86 | 3377695,82 | Картометрический | 1,0 | — |
| 28  | 537255,90 | 3377689,90 | Картометрический | 1,0 | — |
| 29  | 537257,65 | 3377684,70 | Картометрический | 1,0 | — |
| 30  | 537259,86 | 3377680,54 | Картометрический | 1,0 | — |
| 31  | 537262,85 | 3377676,12 | Картометрический | 1,0 | — |
| 32  | 537266,49 | 3377672,15 | Картометрический | 1,0 | — |
| 33  | 537270,79 | 3377668,64 | Картометрический | 1,0 | — |
| 34  | 537275,66 | 3377665,71 | Картометрический | 1,0 | — |
| 35  | 537280,60 | 3377663,63 | Картометрический | 1,0 | — |
| 36  | 537286,00 | 3377662,27 | Картометрический | 1,0 | — |
| 37  | 537291,46 | 3377661,75 | Картометрический | 1,0 | — |
| 38  | 537296,54 | 3377661,88 | Картометрический | 1,0 | — |
| 39  | 537301,74 | 3377662,79 | Картометрический | 1,0 | — |
| 40  | 537306,35 | 3377664,22 | Картометрический | 1,0 | — |
| 41  | 537312,32 | 3377667,14 | Картометрический | 1,0 | — |
| 42  | 537317,13 | 3377670,59 | Картометрический | 1,0 | — |
| 1   | 537321,16 | 3377674,49 | Картометрический | 1,0 | — |
| 3. Сведения о характерных точках части (частей) границы объекта |           |            |                  |     |   |
| 1   | 2         | 3          | 4                | 5   | 6 |
| —   | —         | —          | —                | —   | — |



## План границ объекта



Условные обозначения:

— обозначение границы третьего пояса зоны санитарной охраны действующего водозабора, границы зоны с особыми условиями использования территории

□ обозначение границы земельного участка, сведения о котором внесены в ЕГРН

— обозначение границы кадастрового квартала

22:44:080021:1032 - кадастровый номер земельного участка

22:44:080021 - обозначение кадастрового квартала

• 1 - наименование поворотной точки зоны с особыми условиями использования территории

⬆ - обозначение центра водозаборной скважины

Кадастровый инженер Орлова Ю.А. 19.04.2024г.





## ПРИЛОЖЕНИЕ 10

к приказу Министерства  
природных ресурсов и экологи-  
и Алтайского края  
от 12.09.2024 № 1003

Третий пояс зон санитарной охраны подземного источника  
питьевого и хозяйственно-бытового водоснабжения  
для скважины № 22/90-2 (рабочая)

## Сведения об объекте

| № п/п | Характеристики объекта  | Описание характеристик  |
|-------|---|---|
| 1     | 2   | 3   |
| 1     | Местоположение объекта  | Алтайский край, Солтонский район  |
| 2     | Площадь объекта $\pm$ величина погрешности определения площади ( $P \pm \Delta P$ ) | 20567 м <sup>2</sup> +/- 502 м <sup>2</sup>   |
| 3     | Иные характеристики объекта   | Вид объекта реестра границ: зона с особыми условиями использования территории.<br>Ограничения использования территории в границах третьего пояса ЗСО источника питьевого и хозяйственно-бытового водоснабжения установлены пунктом 3.2.2 СанПиН 2.1.4.1110-02 «Зоны санитарной охраны источников водоснабжения и водопроводов питьевого назначения», утвержденных постановлением Главного государственного санитарного врача РФ от 14.03.2002 № 10.<br>Владельцы объектов, расположенных в границе третьего пояса зон санитарной охраны, обеспечивают выполнение установленных ограничений в целях исключения отрицательного влияния на качество воды подземного источника водоснабжения. |

## Сведения о местоположении границ объекта

| 1. Система координат <u>МСК-22, зона 3</u>      |               |            |   |  |   |
|---|---------------|------------|---|--|---|
| 2. Сведения о характерных точках границ объекта |               |            |   |  |   |
| Обозначение характерных точек границ            | Координаты, м |            | Метод определения координат характерной точки | Средняя квадратическая погрешность положения характерной точки (Mt), м | Описание обозначения точки на местности (при наличии) |
|   | X             | Y          |   |  |   |
| 1   | 2             | 3          | 4   | 5  | 6   |
| 1   | 538345,81     | 3378478,27 | Картометрический                              | 1,0  | —   |
| 2   | 538351,99     | 3378485,64 | Картометрический                              | 1,0  | —   |
| 3   | 538357,19     | 3378493,76 | Картометрический                              | 1,0  | —   |
| 4   | 538361,42     | 3378502,22 | Картометрический                              | 1,0  | —   |
| 5   | 538364,56     | 3378511,10 | Картометрический                              | 1,0  | —   |
| 6   | 538366,73     | 3378521,62 | Картометрический                              | 1,0  | —   |

|    |           |            |                  |     |   |
|----|-----------|------------|------------------|-----|---|
| 7  | 538367,59 | 3378533,61 | Картометрический | 1,0 | — |
| 8  | 538366,83 | 3378544,77 | Картометрический | 1,0 | — |
| 9  | 538364,88 | 3378554,74 | Картометрический | 1,0 | — |
| 10 | 538361,74 | 3378564,06 | Картометрический | 1,0 | — |
| 11 | 538357,62 | 3378572,52 | Картометрический | 1,0 | — |
| 12 | 538351,77 | 3378581,84 | Картометрический | 1,0 | — |
| 13 | 538345,05 | 3378589,64 | Картометрический | 1,0 | — |
| 14 | 538337,57 | 3378596,47 | Картометрический | 1,0 | — |
| 15 | 538329,55 | 3378602,21 | Картометрический | 1,0 | — |
| 16 | 538320,88 | 3378606,98 | Картометрический | 1,0 | — |
| 17 | 538312,21 | 3378610,34 | Картометрический | 1,0 | — |
| 18 | 538303,54 | 3378612,83 | Картометрический | 1,0 | — |
| 19 | 538295,85 | 3378614,02 | Картометрический | 1,0 | — |
| 20 | 538286,96 | 3378614,56 | Картометрический | 1,0 | — |
| 21 | 538276,97 | 3378614,02 | Картометрический | 1,0 | — |
| 22 | 538268,52 | 3378612,61 | Картометрический | 1,0 | — |
| 23 | 538259,96 | 3378610,01 | Картометрический | 1,0 | — |
| 24 | 538251,83 | 3378606,65 | Картометрический | 1,0 | — |
| 25 | 538244,14 | 3378602,53 | Картометрический | 1,0 | — |
| 26 | 538236,33 | 3378597,12 | Картометрический | 1,0 | — |
| 27 | 538229,51 | 3378590,94 | Картометрический | 1,0 | — |
| 28 | 538222,90 | 3378583,57 | Картометрический | 1,0 | — |
| 29 | 538217,59 | 3378575,87 | Картометрический | 1,0 | — |
| 30 | 538212,93 | 3378567,10 | Картометрический | 1,0 | — |
| 31 | 538209,67 | 3378558,53 | Картометрический | 1,0 | — |
| 32 | 538207,18 | 3378549,21 | Картометрический | 1,0 | — |
| 33 | 538205,98 | 3378540,65 | Картометрический | 1,0 | — |
| 34 | 538205,66 | 3378531,22 | Картометрический | 1,0 | — |
| 35 | 538206,63 | 3378520,93 | Картометрический | 1,0 | — |
| 36 | 538208,80 | 3378511,28 | Картометрический | 1,0 | — |
| 37 | 538211,51 | 3378503,05 | Картометрический | 1,0 | — |
| 38 | 538215,08 | 3378495,57 | Картометрический | 1,0 | — |
| 39 | 538219,20 | 3378488,53 | Картометрический | 1,0 | — |
| 40 | 538224,19 | 3378481,91 | Картометрический | 1,0 | — |
| 41 | 538229,06 | 3378476,50 | Картометрический | 1,0 | — |
| 42 | 538235,35 | 3378470,75 | Картометрический | 1,0 | — |
| 43 | 538242,39 | 3378465,66 | Картометрический | 1,0 | — |
| 44 | 538249,76 | 3378461,32 | Картометрический | 1,0 | — |
| 45 | 538258,22 | 3378457,75 | Картометрический | 1,0 | — |
| 46 | 538267,23 | 3378454,97 | Картометрический | 1,0 | — |
| 47 | 538276,00 | 3378453,23 | Картометрический | 1,0 | — |
| 48 | 538285,65 | 3378452,58 | Картометрический | 1,0 | — |
| 49 | 538294,97 | 3378453,02 | Картометрический | 1,0 | — |
| 50 | 538304,07 | 3378454,42 | Картометрический | 1,0 | — |
| 51 | 538312,74 | 3378456,92 | Картометрический | 1,0 | — |
| 52 | 538321,52 | 3378460,49 | Картометрический | 1,0 | — |
| 53 | 538330,53 | 3378465,48 | Картометрический | 1,0 | — |
| 54 | 538338,44 | 3378471,44 | Картометрический | 1,0 | — |

|   |           |            |                  |     |   |
|---|-----------|------------|------------------|-----|---|
| 1   | 538345,81 | 3378478,27 | Картометрический | 1,0 | — |
| 3. Сведения о характерных точках части (частей) границы объекта |           |            |                  |     |   |
| 1   | 2         | 3          | 4                | 5   | 6 |
| —   | —         | —          | —                | —   | — |

Сведения о местоположении измененных (уточненных) границ объекта

| 1. Система координат  |                               |   |   |   |  |  |   |
|---|-------------------------------|---|---|---|--|--|---|
| 2. Сведения о характерных точках границ объекта                 |                               |   |   |   |  |  |   |
| Обозначение<br>характерных точек<br>границы                     | Существующие<br>координаты, м |   | Измененные<br>(уточненные)<br>координаты, м |   | Метод<br>определе-<br>ния<br>координат<br>характер-<br>ной точки | Средняя<br>квадрати-<br>ческая<br>погреш-<br>ность<br>положения<br>характер-<br>ной точки<br>(Mt), м | Описание<br>обозначе-<br>ния точки<br>на<br>местности<br>(при<br>наличии) |
|   | X                             | Y | X   | Y |  |  |   |
| 1   | 2                             | 3 | 4   | 5 | 6  | 7  | 8   |
| —   | —                             | — | —   | — | —  | —  | —   |
| 3. Сведения о характерных точках части (частей) границы объекта |                               |   |   |   |  |  |   |
| 1   | 2                             | 3 | 4   | 5 | 6  | 7  | 8   |
| —   | —                             | — | —   | — | —  | —  | —   |

## План границ объекта



Условные обозначения:

— обозначение границы третьего пояса зоны санитарной охраны действующего водозабора, границы зоны с особыми условиями использования территории

□ обозначение границы земельного участка, сведения о котором внесены в ЕГРН

— обозначение границы кадастрового квартала

22:44:210001:156 - кадастровый номер земельного участка

22:44:210001 - обозначение кадастрового квартала

• 1 - наименование поворотной точки зоны с особыми условиями использования территории

▲ - обозначение центра водозаборной скважины

Кадастровый инженер Орлова Ю.А. 20.04.2024г.



## ПРИЛОЖЕНИЕ 11

к приказу Министерства  
природных ресурсов и экологи-  
и Алтайского края  
от 02.09.2021 № 1003

Третий пояс зон санитарной охраны подземного источника  
питьевого и хозяйственно-бытового водоснабжения  
для скважины № 32/88 (рабочая)

## Сведения об объекте

| № п/п | Характеристики объекта  | Описание характеристик  |
|-------|---|---|
| 1     | 2   | 3   |
| 1     | Местоположение объекта  | Алтайский край, Солтонский район  |
| 2     | Площадь объекта ± величина погрешности определения площади ( $P \pm \Delta P$ ) | 10176 м <sup>2</sup> +/- 353 м <sup>2</sup>   |
| 3     | Иные характеристики объекта   | Вид объекта реестра границ: зона с особыми условиями использования территории.<br>Ограничения использования территории в границах третьего пояса ЗСО источника питьевого и хозяйственно-бытового водоснабжения установлены пунктом 3.2.2 СанПиН 2.1.4.1110-02 «Зоны санитарной охраны источников водоснабжения и водопроводов питьевого назначения», утвержденных постановлением Главного государственного санитарного врача РФ от 14.03.2002 № 10.<br>Владельцы объектов, расположенных в границе третьего пояса зон санитарной охраны, обеспечивают выполнение установленных ограничений в целях исключения отрицательного влияния на качество воды подземного источника водоснабжения. |

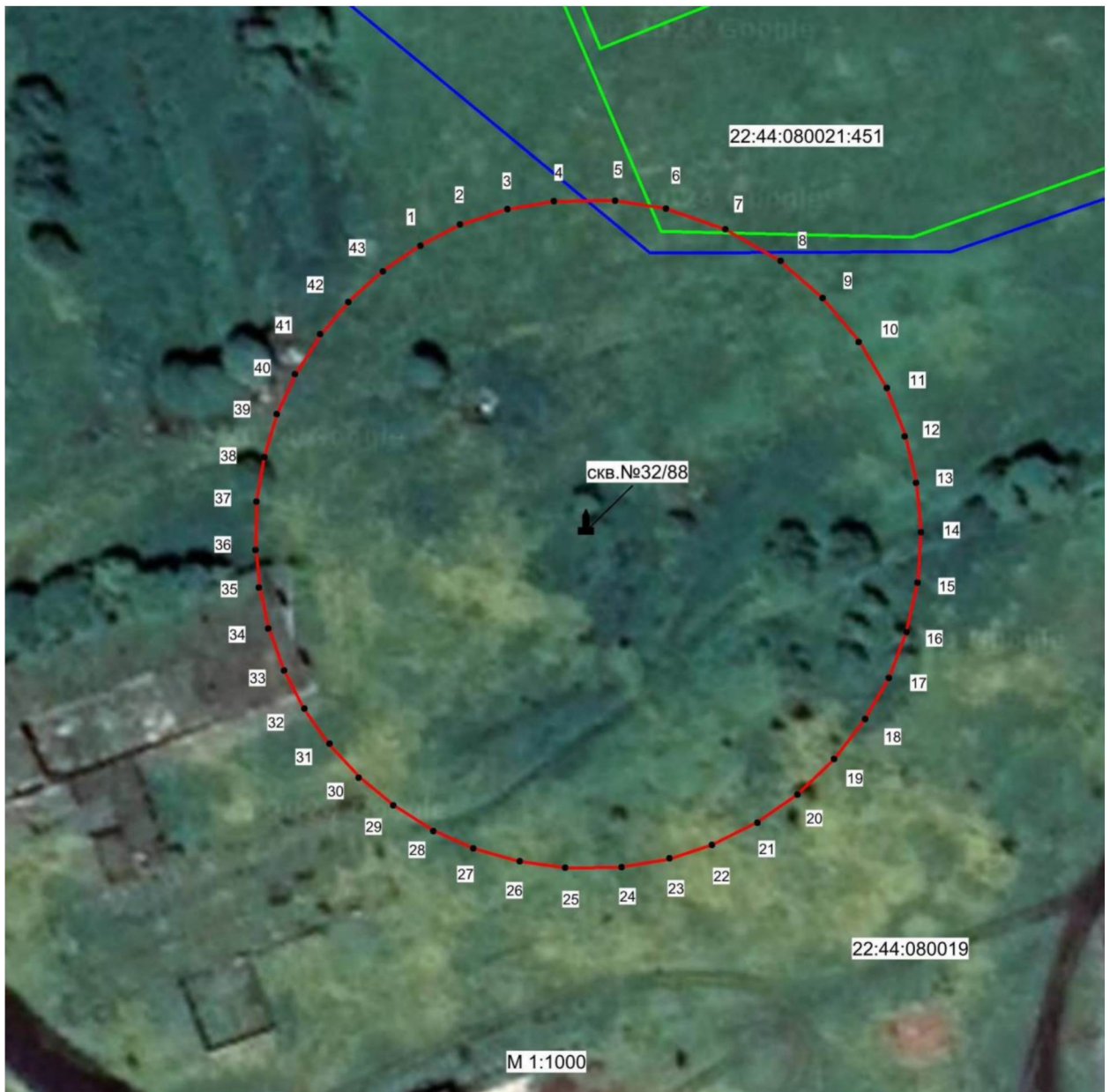
## Сведения о местоположении границ объекта

| 1. Система координат <u>МСК-22, зона 3</u>      |               |            |   |  |   |
|---|---------------|------------|---|--|---|
| 2. Сведения о характерных точках границ объекта |               |            |   |  |   |
| Обозначение характерных точек границ            | Координаты, м |            | Метод определения координат характерной точки | Средняя квадратическая погрешность положения характерной точки (Mt), м | Описание обозначения точки на местности (при наличии) |
|   | X             | Y          |   |  |   |
| 1   | 2             | 3          | 4   | 5  | 6   |
| 1   | 534281,21     | 3371026,70 | Картометрический                              | 1,0  | —   |
| 2   | 534286,35     | 3371032,29 | Картометрический                              | 1,0  | —   |
| 3   | 534290,64     | 3371038,40 | Картометрический                              | 1,0  | —   |
| 4   | 534294,22     | 3371045,23 | Картометрический                              | 1,0  | —   |
| 5   | 534297,02     | 3371053,29 | Картометрический                              | 1,0  | —   |
| 6   | 534298,51     | 3371061,22 | Картометрический                              | 1,0  | —   |

|   |           |            |                  |     |   |
|---|-----------|------------|------------------|-----|---|
| 7   | 534298,84 | 3371071,50 | Картометрический | 1,0 | — |
| 8   | 534297,54 | 3371080,65 | Картометрический | 1,0 | — |
| 9   | 534294,16 | 3371090,86 | Картометрический | 1,0 | — |
| 10  | 534289,09 | 3371100,03 | Картометрический | 1,0 | — |
| 11  | 534282,78 | 3371107,64 | Картометрический | 1,0 | — |
| 12  | 534275,44 | 3371114,01 | Картометрический | 1,0 | — |
| 13  | 534267,76 | 3371118,69 | Картометрический | 1,0 | — |
| 14  | 534259,89 | 3371122,01 | Картометрический | 1,0 | — |
| 15  | 534251,66 | 3371124,16 | Картометрический | 1,0 | — |
| 16  | 534243,28 | 3371125,00 | Картометрический | 1,0 | — |
| 17  | 534234,43 | 3371124,55 | Картометрический | 1,0 | — |
| 18  | 534225,85 | 3371122,66 | Картометрический | 1,0 | — |
| 19  | 534218,01 | 3371119,73 | Картометрический | 1,0 | — |
| 20  | 534210,73 | 3371115,57 | Картометрический | 1,0 | — |
| 21  | 534204,03 | 3371110,50 | Картометрический | 1,0 | — |
| 22  | 534197,98 | 3371104,32 | Картометрический | 1,0 | — |
| 23  | 534193,17 | 3371097,50 | Картометрический | 1,0 | — |
| 24  | 534189,19 | 3371089,82 | Картометрический | 1,0 | — |
| 25  | 534186,72 | 3371082,41 | Картометрический | 1,0 | — |
| 26  | 534185,22 | 3371074,15 | Картометрический | 1,0 | — |
| 27  | 534184,96 | 3371065,18 | Картометрический | 1,0 | — |
| 28  | 534186,00 | 3371056,66 | Картометрический | 1,0 | — |
| 29  | 534188,15 | 3371048,86 | Картометрический | 1,0 | — |
| 30  | 534191,14 | 3371041,90 | Картометрический | 1,0 | — |
| 31  | 534195,36 | 3371035,07 | Картометрический | 1,0 | — |
| 32  | 534200,05 | 3371029,22 | Картометрический | 1,0 | — |
| 33  | 534205,77 | 3371023,82 | Картометрический | 1,0 | — |
| 34  | 534211,69 | 3371019,53 | Картометрический | 1,0 | — |
| 35  | 534218,25 | 3371016,03 | Картометрический | 1,0 | — |
| 36  | 534225,54 | 3371013,37 | Картометрический | 1,0 | — |
| 37  | 534232,23 | 3371011,81 | Картометрический | 1,0 | — |
| 38  | 534239,17 | 3371011,03 | Картометрический | 1,0 | — |
| 39  | 534247,10 | 3371011,16 | Картометрический | 1,0 | — |
| 40  | 534254,32 | 3371012,33 | Картометрический | 1,0 | — |
| 41  | 534261,67 | 3371014,47 | Картометрический | 1,0 | — |
| 42  | 534268,50 | 3371017,53 | Картометрический | 1,0 | — |
| 43  | 534275,36 | 3371021,82 | Картометрический | 1,0 | — |
| 1   | 534281,21 | 3371026,70 | Картометрический | 1,0 | — |
| 3. Сведения о характерных точках части (частей) границы объекта |           |            |                  |     |   |
| 1   | 2         | 3          | 4                | 5   | 6 |
| —   | —         | —          | —                | —   | — |



## План границ объекта



## Условные обозначения:

— обозначение границы третьего пояса зоны санитарной охраны действующего водозабора, границы зоны с особыми условиями использования территории

□ обозначение границы земельного участка, сведения о котором внесены в ЕГРН

— обозначение границы кадастрового квартала

22:44:080021:451 - кадастровый номер земельного участка

22:44:080019 - обозначение кадастрового квартала

• 1 - наименование поворотной точки зоны с особыми условиями использования территории

⬇ - обозначение центра водозаборной скважины

Кадастровый инженер Орлова Ю.А. 21.04.2024г.





## ПРИЛОЖЕНИЕ 12

к приказу Министерства  
природных ресурсов и экологии  
Алтайского края  
от 02.09.2024 № 1003

Третий пояс зон санитарной охраны подземного источника  
питьевого и хозяйственно-бытового водоснабжения  
для скважины № 22/89 (рабочая)

## Сведения об объекте

| № п/п | Характеристики объекта  | Описание характеристик  |
|-------|---|---|
| 1     | 2   | 3   |
| 1     | Местоположение объекта  | Алтайский край, Солтонский район  |
| 2     | Площадь объекта $\pm$ величина погрешности определения площади ( $P \pm \Delta P$ ) | 1959 м <sup>2</sup> +/- 155 м <sup>2</sup>  |
| 3     | Иные характеристики объекта   | Вид объекта реестра границ: зона с особыми условиями использования территории.<br>Ограничения использования территории в границах третьего пояса ЗСО источника питьевого и хозяйственно-бытового водоснабжения установлены пунктом 3.2.2 СанПиН 2.1.4.1110-02 «Зоны санитарной охраны источников водоснабжения и водопроводов питьевого назначения», утвержденных постановлением Главного государственного санитарного врача РФ от 14.03.2002 № 10.<br>Владельцы объектов, расположенных в границе третьего пояса зон санитарной охраны, обеспечивают выполнение установленных ограничений в целях исключения отрицательного влияния на качество воды подземного источника водоснабжения. |

## Сведения о местоположении границ объекта

| 1. Система координат <u>МСК-22, зона 3</u>      |               |            |   |  |   |
|---|---------------|------------|---|--|---|
| 2. Сведения о характерных точках границ объекта |               |            |   |  |   |
| Обозначение характерных точек границ            | Координаты, м |            | Метод определения координат характерной точки | Средняя квадратическая погрешность положения характерной точки (Mt), м | Описание обозначения точки на местности (при наличии) |
|   | X             | Y          |   |  |   |
| 1   | 2             | 3          | 4   | 5  | 6   |
| 1   | 534774,89     | 3371815,58 | Картометрический                              | 1,0  | —   |
| 2   | 534777,27     | 3371818,53 | Картометрический                              | 1,0  | —   |
| 3   | 534779,17     | 3371821,73 | Картометрический                              | 1,0  | —   |
| 4   | 534780,55     | 3371825,17 | Картометрический                              | 1,0  | —   |
| 5   | 534781,36     | 3371828,64 | Картометрический                              | 1,0  | —   |
| 6   | 534781,69     | 3371831,70 | Картометрический                              | 1,0  | —   |

|   |           |            |                  |     |   |
|---|-----------|------------|------------------|-----|---|
| 7   | 534781,62 | 3371834,94 | Картометрический | 1,0 | — |
| 8   | 534781,06 | 3371838,58 | Картометрический | 1,0 | — |
| 9   | 534780,01 | 3371841,89 | Картометрический | 1,0 | — |
| 10  | 534778,41 | 3371845,28 | Картометрический | 1,0 | — |
| 11  | 534776,00 | 3371848,69 | Картометрический | 1,0 | — |
| 12  | 534773,26 | 3371851,54 | Картометрический | 1,0 | — |
| 13  | 534770,36 | 3371853,76 | Картометрический | 1,0 | — |
| 14  | 534767,49 | 3371855,39 | Картометрический | 1,0 | — |
| 15  | 534764,43 | 3371856,55 | Картометрический | 1,0 | — |
| 16  | 534760,79 | 3371857,47 | Картометрический | 1,0 | — |
| 17  | 534757,62 | 3371857,80 | Картометрический | 1,0 | — |
| 18  | 534754,07 | 3371857,69 | Картометрический | 1,0 | — |
| 19  | 534750,47 | 3371857,04 | Картометрический | 1,0 | — |
| 20  | 534746,81 | 3371855,74 | Картометрический | 1,0 | — |
| 21  | 534743,59 | 3371854,09 | Картометрический | 1,0 | — |
| 22  | 534740,66 | 3371851,97 | Картометрический | 1,0 | — |
| 23  | 534738,11 | 3371849,51 | Картометрический | 1,0 | — |
| 24  | 534735,86 | 3371846,64 | Картометрический | 1,0 | — |
| 25  | 534733,83 | 3371842,87 | Картометрический | 1,0 | — |
| 26  | 534732,58 | 3371839,35 | Картометрический | 1,0 | — |
| 27  | 534731,88 | 3371835,58 | Картометрический | 1,0 | — |
| 28  | 534731,72 | 3371831,87 | Картометрический | 1,0 | — |
| 29  | 534732,15 | 3371828,18 | Картометрический | 1,0 | — |
| 30  | 534733,02 | 3371824,83 | Картометрический | 1,0 | — |
| 31  | 534734,26 | 3371821,74 | Картометрический | 1,0 | — |
| 32  | 534735,83 | 3371819,03 | Картометрический | 1,0 | — |
| 33  | 534737,89 | 3371816,32 | Картометрический | 1,0 | — |
| 34  | 534740,17 | 3371814,03 | Картометрический | 1,0 | — |
| 35  | 534742,80 | 3371811,98 | Картометрический | 1,0 | — |
| 36  | 534745,64 | 3371810,35 | Картометрический | 1,0 | — |
| 37  | 534748,78 | 3371809,08 | Картометрический | 1,0 | — |
| 38  | 534752,15 | 3371808,21 | Картометрический | 1,0 | — |
| 39  | 534755,78 | 3371807,78 | Картометрический | 1,0 | — |
| 40  | 534759,14 | 3371807,86 | Картометрический | 1,0 | — |
| 41  | 534762,63 | 3371808,51 | Картометрический | 1,0 | — |
| 42  | 534766,05 | 3371809,59 | Картометрический | 1,0 | — |
| 43  | 534769,14 | 3371811,08 | Картометрический | 1,0 | — |
| 44  | 534772,26 | 3371813,19 | Картометрический | 1,0 | — |
| 1   | 534774,89 | 3371815,58 | Картометрический | 1,0 | — |
| 3. Сведения о характерных точках части (частей) границы объекта |           |            |                  |     |   |
| 1   | 2         | 3          | 4                | 5   | 6 |
| —   | —         | —          | —                | —   | — |



## План границ объекта



### Условные обозначения:

— обозначение границы третьего пояса зоны санитарной охраны действующего водозабора, границы зоны с особыми условиями использования территории

□ обозначение границы земельного участка, сведения о котором внесены в ЕГРН

— обозначение границы кадастрового квартала

22:44:080019:191 - кадастровый номер земельного участка

22:44:080019 - обозначение кадастрового квартала

• 1 - наименование поворотной точки зоны с особыми условиями использования территории

⬇ - обозначение центра водозаборной скважины

Кадастровый инженер Орлова Ю.А. 21.04.2024г.

