



УПРАВЛЕНИЕ ГОСУДАРСТВЕННОЙ ОХРАНЫ  
ОБЪЕКТОВ КУЛЬТУРНОГО НАСЛЕДИЯ  
АЛТАЙСКОГО КРАЯ  
(АЛТАЙОХРАНКУЛЬТУРА)

**П Р И К А З**

от 24.09.2024

№ 561

г. Барнаул

Об установлении зоны охраны объекта культурного наследия регионального значения «Памятник дружбы русского и белорусского народов (Алтай-Хатынь)», 1972 г., расположенного по адресу: Алтайский край, Тальменский район, трасса Новосибирск-Ташанта, на 163 километре слева, утверждении режима использования земель и требований к градостроительным регламентам в границах территории данной зоны

В соответствии с Федеральным законом от 25.06.2002 № 73-ФЗ «Об объектах культурного наследия (памятниках истории и культуры) народов Российской Федерации», постановлением Правительства Российской Федерации от 12.09.2015 № 972 «Об утверждении Положения о зонах охраны объектов культурного наследия (памятников истории и культуры) народов Российской Федерации и о признании утратившими силу отдельных положений нормативных правовых актов Правительства Российской Федерации», законом Алтайского края от 12.05.2005 № 32-ЗС «Об объектах культурного наследия (памятниках истории и культуры) в Алтайском крае» и Положением об управлении государственной охраны объектов культурного наследия Алтайского края, утвержденным указом Губернатора Алтайского края от 27.12.2016 № 174, п р и к а з ы в а ю:

1. Установить зону охраны объекта культурного наследия регионального значения «Памятник дружбы русского и белорусского народов (Алтай-Хатынь)», 1972 г., расположенного по адресу: Алтайский край, Тальменский район, трасса Новосибирск-Ташанта, на 163 километре слева (далее – «объект культурного наследия»), регистрационный номер 221610718770005 (приложение 1).

2. Утвердить:

2.1. режим использования земель и требования к градостроительным регламентам в границах территории зоны охраны объекта культурного наследия (приложение 2);

2.2. карту (схему) границ территории зоны охраны объекта культурного

наследия (приложение 3).

3. Рекомендовать администрации Тальменского района Алтайского края:

3.1. обеспечить размещение информации об установлении зоны охраны объекта культурного наследия, утверждении режима использования земель и требований к градостроительным регламентам в границах территории данной зоны в государственных информационных системах обеспечения градостроительной деятельности;

3.2. обеспечить учет и отображение зоны охраны объекта культурного наследия, режима использования земель и требований к градостроительным регламентам в границах территории данной зоны в документах территориального планирования, правилах землепользования и застройки, документации по планировке территории и внести в указанные документы изменения в установленном порядке.

Начальник управления



А.А. Урбах

ПРИЛОЖЕНИЕ 1  
к приказу управления  
государственной охраны  
объектов культурного наследия  
Алтайского края  
от 24.09.2024 № 561

**ЗОНА ОХРАНЫ**

объекта культурного наследия регионального значения  
«Памятник дружбы русского и белорусского народов (Алтай-Хатынь)»,  
1972 г., расположенного по адресу: Алтайский край, Тальменский район,  
трасса Новосибирск-Ташанта, на 163 километре слева

В целях обеспечения сохранности объекта культурного наследия регионального значения «Памятник дружбы русского и белорусского народов (Алтай-Хатынь)», 1972 г., расположенного по адресу: Алтайский край, Тальменский район, трасса Новосибирск-Ташанта, на 163 километре слева (далее – «объект культурного наследия»), в его исторической среде на сопряженной с ним территории устанавливается охранная зона (далее – ОЗ).

Описание границ территории ОЗ объекта культурного наследия:

№ точек на схеме	Направление	Расстояние, м
1-2	с юго-запада на северо-восток	14.57
2-4	с северо-запада на юго-восток	28.05
4-6	с северо-востока на юго-запад	15.41
6-7	с юго-востока на северо-запад	5.90
7-8	по границе территории объекта культурного наследия	12.30
8-9	по границе территории объекта культурного наследия	14.96
9-10	по границе территории объекта культурного наследия	10.55
10-1	с юго-востока на северо-запад до исходной точки	5.73

ВЕДОМОСТЬ  
 координат характерных (поворотных) точек границ  
 территории ОЗ объекта культурного наследия

Обозначение (номер) характерной (поворотной) точки	Координаты характерных (поворотных) точек в местной системе координат (МСК-22)		Метод определения координат	Средняя квадратическая погрешность положения характерной точки (Mt), м
	X	Y		
1	646928.47	2377335.53	геодезический	0.2
2	646936.03	2377347.98	геодезический	0.2
3	646927.62	2377352.70	геодезический	0.2
4	646911.46	2377361.52	геодезический	0.2
5	646908.70	2377355.92	геодезический	0.2
6	646904.68	2377347.68	геодезический	0.2
7	646909.92	2377344.97	геодезический	0.2
8	646916.81	2377355.16	геодезический	0.2
9	646929.22	2377346.80	геодезический	0.2
10	646923.32	2377338.05	геодезический	0.2

## ПРИЛОЖЕНИЕ 2

УТВЕРЖДЕНЫ  
приказом управления  
государственной охраны  
объектов культурного наследия  
Алтайского края  
от 24.09.2024 № 561

## РЕЖИМ

использования земель и требования к градостроительным регламентам в границах территории зоны охраны объекта культурного наследия регионального значения «Памятник дружбы русского и белорусского народов (Алтай-Хатынь)», 1972 г., расположенного по адресу: Алтайский край, Тальменский район, трасса Новосибирск-Ташанта, на 163 километре слева

Режим использования земель и требования к градостроительным регламентам утверждаются в границах территории зоны охраны объекта культурного наследия регионального значения «Памятник дружбы русского и белорусского народов (Алтай-Хатынь)», 1972 г., расположенного по адресу: Алтайский край, Тальменский район, трасса Новосибирск-Ташанта, на 163 километре слева (далее – «объект культурного наследия»), а именно охранной зоны (далее – ОЗ).

1. Особый режим использования земель в границах территории ОЗ объекта культурного наследия:

1.1. разрешается:

строительство объектов капитального строительства с целью применения специальных мер, направленных на сохранение и (или) восстановление (регенерацию) историко-градостроительной и (или) природной среды объекта культурного наследия;

проведение работ по сохранению и (или) восстановлению (регенерации) историко-градостроительной и (или) природной среды объекта культурного наследия, в том числе благоустройство, ремонт, реконструкция и (или) устройство наружного освещения;

проведение земляных, строительных, мелиоративных, хозяйственных и иных работ при условии соблюдения законодательства в области охраны объектов культурного наследия;

устройство, реконструкция и (или) ремонт сетей инженерно-технического обеспечения, объектов инженерно-транспортных коммуникаций при условии соблюдения законодательства в области охраны объектов культурного наследия;

размещение информационных конструкций, содержащих информацию о популяризации и использовании объекта культурного наследия размером информационного поля в высоту и в ширину не более 0,5 м;

1.2. запрещается:

строительство объектов капитального строительства, за исключением применения специальных мер, направленных на сохранение и (или) восстановление (регенерацию) историко-градостроительной и (или) природной среды объекта культурного наследия;

реконструкция, капитальный ремонт объектов капитального строительства без соблюдения требований к градостроительным регламентам в границах территории ОЗ;

изменение исторически сложившейся планировочной структуры;

устройство сетей инженерно-технического обеспечения в надземном исполнении, за исключением устройства или реконструкции сетей наружного освещения;

применение технических средств, создающих динамическое, ударное или ударно-вибрационное воздействие на объект культурного наследия;

размещение нестационарных объектов (киосков, павильонов, навесов);

размещение автостоянок и парковок;

установка ограждений, нарушающих визуальное восприятие объекта культурного наследия;

использование материалов покрытий тротуаров площадок, диссонирующих по цвету, фактуре и иным внешним признакам с архитектурно-стилистическими особенностями объекта культурного наследия;

размещение рекламных конструкций всех видов;

размещение площадок с мусорными контейнерами в зонах основных видовых раскрытий на территорию объекта культурного наследия;

размещение информационных конструкций, содержащих информацию о популяризации и использовании объекта культурного наследия размером информационного поля более 0,50 м – по высоте и 0,50 м – по ширине;

засорение территории отходами производства и потребления.

2. Требования к градостроительным регламентам в границах территории ОЗ объекта культурного наследия:

при проведении работ по сохранению и (или) восстановлению (регенерации) историко-градостроительной среды объекта культурного наследия применять цветовые решения, нейтральные по отношению к объекту культурного наследия с учетом его стилистических особенностей;

реконструкцию, капитальный ремонт объектов капитального строительства производить без увеличения их объемно-пространственных характеристик с применением цветовых решений, нейтральных по отношению к объекту культурного наследия с учетом его стилистических особенностей;

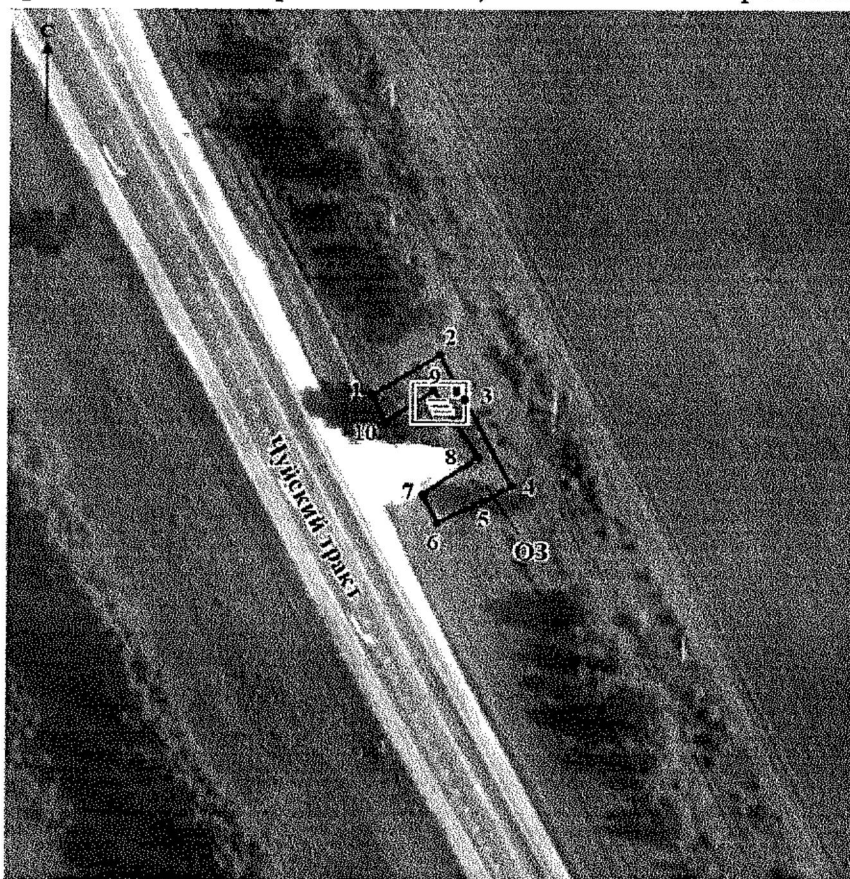
виды разрешенного использования земельных участков и объектов капитального строительства устанавливаются Правилами землепользования и застройки муниципального образования Среднесибирский сельсовет Тальменского района Алтайского края.






## ПРИЛОЖЕНИЕ 3

УТВЕРЖДЕНА  
приказом управления  
государственной охраны  
объектов культурного наследия  
Алтайского края  
от 24.09.2024 № 561

КАРТА (СХЕМА)  
границ охранной зоны объекта культурного наследия  
регионального значения «Памятник дружбы русского и белорусского  
народов (Алтай-Хатынь)», 1972 г., расположенного по адресу:  
Алтайский край, Тальменский район,  
трасса Новосибирск-Ташанта, на 163 километре слева



Условные обозначения:

-  – объект культурного наследия;
-  – граница охранной зоны объекта культурного наследия;
-  1 – поворотная (характерная) точка границ охранной зоны объекта культурного наследия;
- ОЗ** – индекс охранной зоны объекта культурного наследия.