



**УПРАВЛЕНИЕ ГОСУДАРСТВЕННОЙ ОХРАНЫ
ОБЪЕКТОВ КУЛЬТУРНОГО НАСЛЕДИЯ
АЛТАЙСКОГО КРАЯ
(АЛТАЙОХРАНКУЛЬТУРА)**

П Р И К А З

от 08.10.2024

№ 665

г. Барнаул

О внесении изменений в приказ управления государственной охраны объектов культурного наследия Алтайского края от 28.06.2022 № 439 «Об утверждении границ территории и режима использования территории объекта культурного наследия регионального значения «Мемориальный комплекс воинам-землякам, павшим в боях за Родину в годы Великой Отечественной войны (1941 – 1945 гг.)», 1974 г., расположенного по адресу: Алтайский край, Бурлинский район, с. Михайловка, ул. Ленина, 17д»

На основании Федерального закона от 25.06.2002 № 73-ФЗ «Об объектах культурного наследия (памятниках истории и культуры) народов Российской Федерации», приказа Министерства культуры Российской Федерации от 04.06.2015 № 1745 «Об утверждении требований к составлению проектов границ территорий объектов культурного наследия», закона Алтайского края от 12.05.2005 № 32-ЗС «Об объектах культурного наследия (памятниках истории и культуры) в Алтайском крае» и Положения об управлении государственной охраны объектов культурного наследия Алтайского края, утвержденного указом Губернатора Алтайского края от 27.12.2016 № 174, п р и к а з ы в а ю:

Внести изменения в приказ управления государственной охраны объектов культурного наследия Алтайского края от 28.06.2022 № 439 «Об утверждении границ территории и режима использования территории объекта культурного наследия регионального значения «Мемориальный комплекс воинам-землякам, павшим в боях за Родину в годы Великой Отечественной войны (1941 – 1945 гг.)», 1974 г., расположенного по адресу: Алтайский край, Бурлинский район, с. Михайловка, ул. Ленина, 17д», изложив Приложение 1 к приказу в следующей редакции:

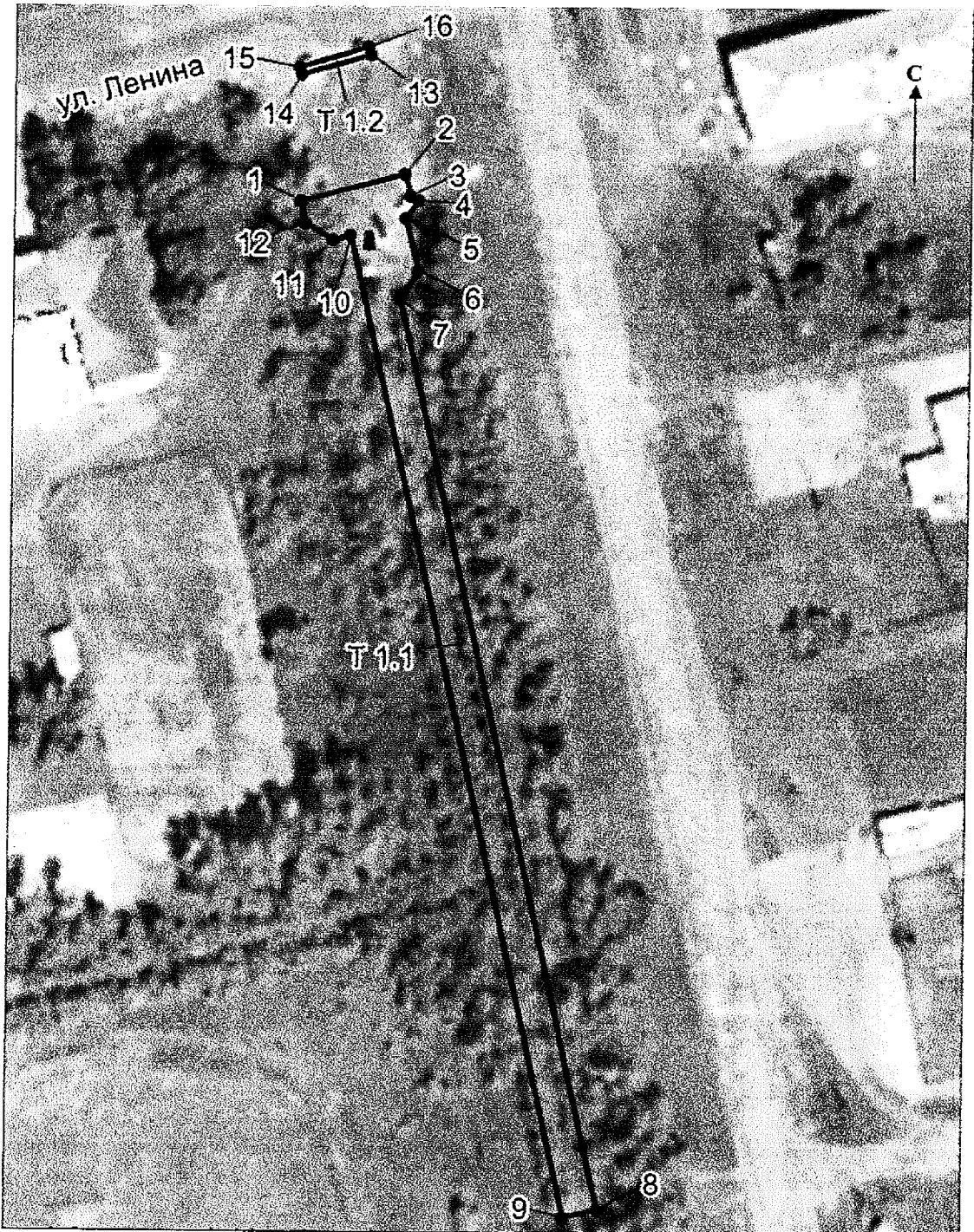
«ГРАНИЦЫ

территории объекта культурного наследия регионального значения
«Мемориальный комплекс воинам-землякам, павшим в боях за
Родину в годы Великой Отечественной войны (1941 – 1945 гг.)»,




1974 г., расположенного по адресу: Алтайский край,
Бурлинский район, с. Михайловка, ул. Ленина, 17д

В целях обеспечения сохранности объекта культурного наследия регионального значения «Мемориальный комплекс воинам-землякам, павшим в боях за Родину в годы Великой Отечественной войны (1941 - 1945 гг.)», 1974 г., расположенного по адресу: Алтайский край, Бурлинский район, с. Михайловка, ул. Ленина, 17д (далее - «объект культурного наследия»), устанавливается территория, состоящая из двух участков.

КАРТА (СХЕМА)
границ территории объекта культурного наследия



Условные обозначения:

-  - объект культурного наследия;
-  - границы территории объекта культурного наследия;
-  - поворотная (характерная) точка границ территории объекта культурного наследия;
- Т 1.1, Т 1.2 - индекс территории объекта культурного наследия.

Перечень координат поворотных (характерных) точек границ территории объекта культурного наследия

Обозначение (номер) характерной точки	Координаты характерных точек. м (МСК-22)		Метод определения координат	Средняя квадратическая погрешность положения характерной точки (Mt). м	Описание обозначения точки на местности (при наличии)
	X	Y			
1	2	3	4	5	6
1	589743.64	1212524.72	геодезический	0.2	-
2	589747.68	1212539.92	геодезический	0.2	-
3	589744.49	1212540.76	геодезический	0.2	-
4	589743.74	1212541.82	геодезический	0.2	-
5	589741.29	1212540.09	геодезический	0.2	-
6	589733.49	1212541.86	геодезический	0.2	-
7	589729.42	1212539.41	геодезический	0.2	-
8	589597.27	1212569.33	геодезический	0.2	-
9	589596.16	1212564.45	геодезический	0.2	-
10	589738.76	1212532.10	геодезический	0.2	-
11	589738.06	1212529.44	геодезический	0.2	-
12	589740.47	1212525.53	геодезический	0.2	-
13	589765.16	1212534.84	геодезический	0.2	-
14	589762.20	1212524.76	геодезический	0.2	-
15	589763.29	1212524.44	геодезический	0.2	-
16	589766.25	1212534.51	геодезический	0.2	-

Начальник управления



А.А. Урбах