



**УПРАВЛЕНИЕ ГОСУДАРСТВЕННОЙ ОХРАНЫ
ОБЪЕКТОВ КУЛЬТУРНОГО НАСЛЕДИЯ
АЛТАЙСКОГО КРАЯ
(АЛТАЙОХРАНКУЛЬТУРА)**

П Р И К А З

от 08.10.2024

№ 666

г. Барнаул

О внесении изменений в приказ управления государственной охраны объектов культурного наследия Алтайского края от 11.08.2022 № 755 «Об утверждении границ территории и режима использования территории объекта культурного наследия регионального значения «Памятник воинам, погибшим в годы Великой Отечественной войны (1941 – 1945 гг.)», 1979 г., расположенного по адресу: Алтайский край, Панкрушихинский район, п. Лебедиха, ул. Центральная, 35 А»

На основании Федерального закона от 25.06.2002 № 73-ФЗ «Об объектах культурного наследия (памятниках истории и культуры) народов Российской Федерации», приказа Министерства культуры Российской Федерации от 04.06.2015 № 1745 «Об утверждении требований к составлению проектов границ территорий объектов культурного наследия», закона Алтайского края от 12.05.2005 № 32-ЗС «Об объектах культурного наследия (памятниках истории и культуры) в Алтайском крае» и Положения об управлении государственной охраны объектов культурного наследия Алтайского края, утвержденного указом Губернатора Алтайского края от 27.12.2016 № 174, п р и к а з ы в а ю:

Внести изменения в приказ управления государственной охраны объектов культурного наследия Алтайского края от 11.08.2022 № 755 «Об утверждении границ территории и режима использования территории объекта культурного наследия регионального значения «Памятник воинам, погибшим в годы Великой Отечественной войны (1941 – 1945 гг.)», 1979 г., расположенного по адресу: Алтайский край, Панкрушихинский район, п. Лебедиха, ул. Центральная, 35 А», изложив Приложение 1 к приказу в следующей редакции:

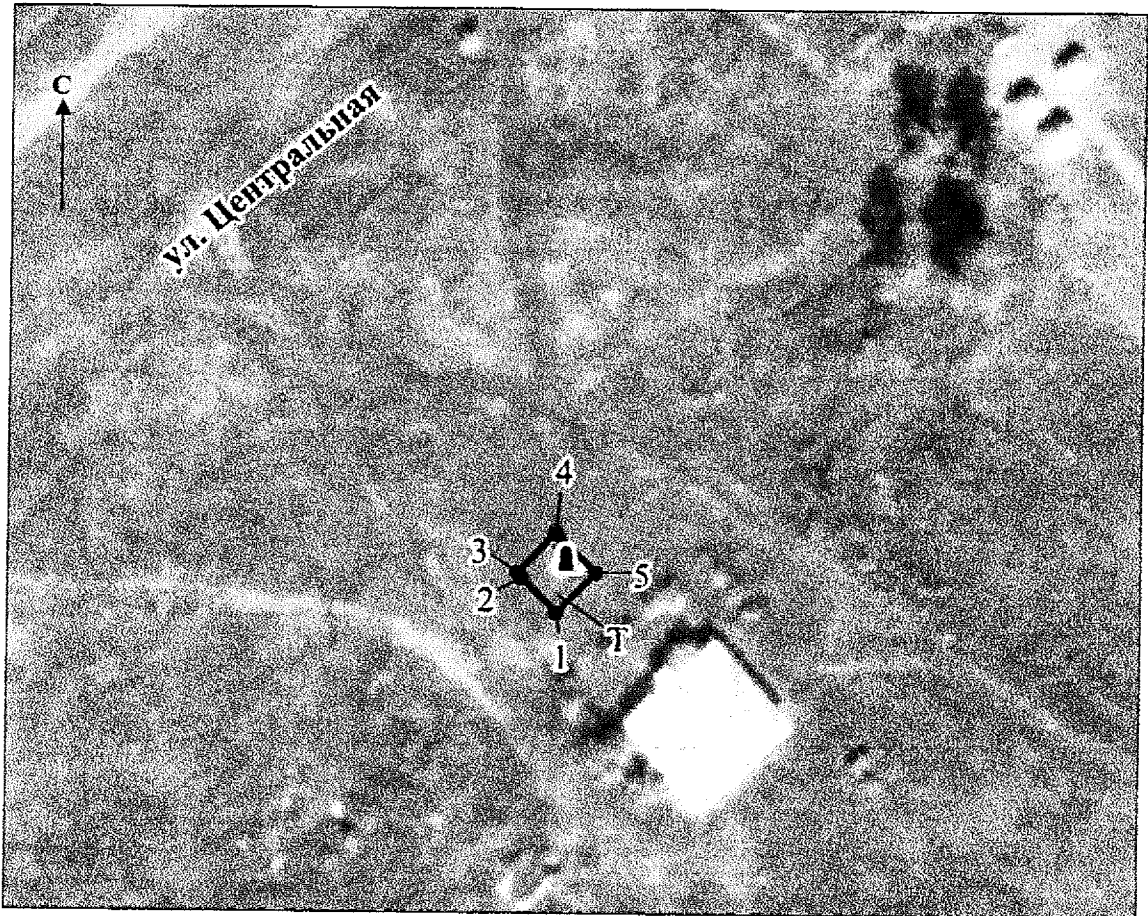
«ГРАНИЦЫ

территории объекта культурного наследия регионального значения «Памятник воинам, погибшим в годы Великой Отечественной войны (1941 – 1945 гг.)», 1979 г., расположенного по адресу:




Алтайский край, Панкрушихинский район, п. Лебедиха,
ул. Центральная, 35 А

В целях обеспечения сохранности объекта культурного наследия регионального значения «Памятник воинам, погибшим в годы Великой Отечественной войны (1941 – 1945 гг.)», 1979 г., расположенного по адресу: Алтайский край, Панкрушихинский район, п. Лебедиха, ул. Центральная, 35 А (далее – «объект культурного наследия»), устанавливается следующая территория.

КАРТА (СХЕМА)
границ территории объекта культурного наследия




Условные обозначения:

-  - объект культурного наследия;
-  - границы территории объекта культурного наследия;
-  1 - поворотная (характерная) точка границ территории объекта культурного наследия;
- Т - индекс территории объекта культурного наследия.

Перечень координат поворотных (характерных) точек
границ территории объекта культурного наследия

| Обозначение (номер) характерной точки | Координаты характерных точек. м (МСК-22) | | Метод определения координат | Средняя квадратическая погрешность положения характерной точки (Mt). м | Описание обозначения точки на местности (при наличии) |
|--|--|------------|-----------------------------------|---|--|
| | X | Y | | | |
| 1 | 2 | 3 | 4 | 5 | 6 |
| 1 | 630618.03 | 1342163.07 | геодезический | 0.2 | - |
| 2 | 630622.11 | 1342158.74 | геодезический | 0.2 | - |
| 3 | 630622.91 | 1342158.34 | геодезический | 0.2 | - |
| 4 | 630627.60 | 1342162.87 | геодезический | 0.2 | - |
| 5 | 630623.00 | 1342167.68 | геодезический | 0.2 | - |

Начальник управления



А.А. Урбах