



**УПРАВЛЕНИЕ ГОСУДАРСТВЕННОЙ ОХРАНЫ
ОБЪЕКТОВ КУЛЬТУРНОГО НАСЛЕДИЯ
АЛТАЙСКОГО КРАЯ
(АЛТАЙОХРАНКУЛЬТУРА)**

П Р И К А З

от 08.10.2024

№ 659

г. Барнаул

О внесении изменений в приказ управления государственной охраны объектов культурного наследия Алтайского края от 29.07.2022 № 619 «Об утверждении границ территории и режима использования территории объекта культурного наследия регионального значения «Памятник воинам-землякам, погибшим в годы Великой Отечественной войны (1941–1945 гг.)», 1960 г., расположенного по адресу: Алтайский край, Благовещенский район, с. Глядень, пер. Школьный, 2а»

На основании Федерального закона от 25.06.2002 № 73-ФЗ «Об объектах культурного наследия (памятниках истории и культуры) народов Российской Федерации», приказа Министерства культуры Российской Федерации от 04.06.2015 № 1745 «Об утверждении требований к составлению проектов границ территорий объектов культурного наследия», закона Алтайского края от 12.05.2005 № 32-ЗС «Об объектах культурного наследия (памятниках истории и культуры) в Алтайском крае» и Положения об управлении государственной охраны объектов культурного наследия Алтайского края, утвержденного указом Губернатора Алтайского края от 27.12.2016 № 174, п р и к а з ы в а ю:

Внести изменения в приказ управления государственной охраны объектов культурного наследия Алтайского края от 29.07.2022 № 619 «Об утверждении границ территории и режима использования территории объекта культурного наследия регионального значения «Памятник воинам-землякам, погибшим в годы Великой Отечественной войны (1941–1945 гг.)», 1960 г., расположенного по адресу: Алтайский край, Благовещенский район, с. Глядень, пер. Школьный, 2а», изложив Приложение 1 к приказу в следующей редакции:

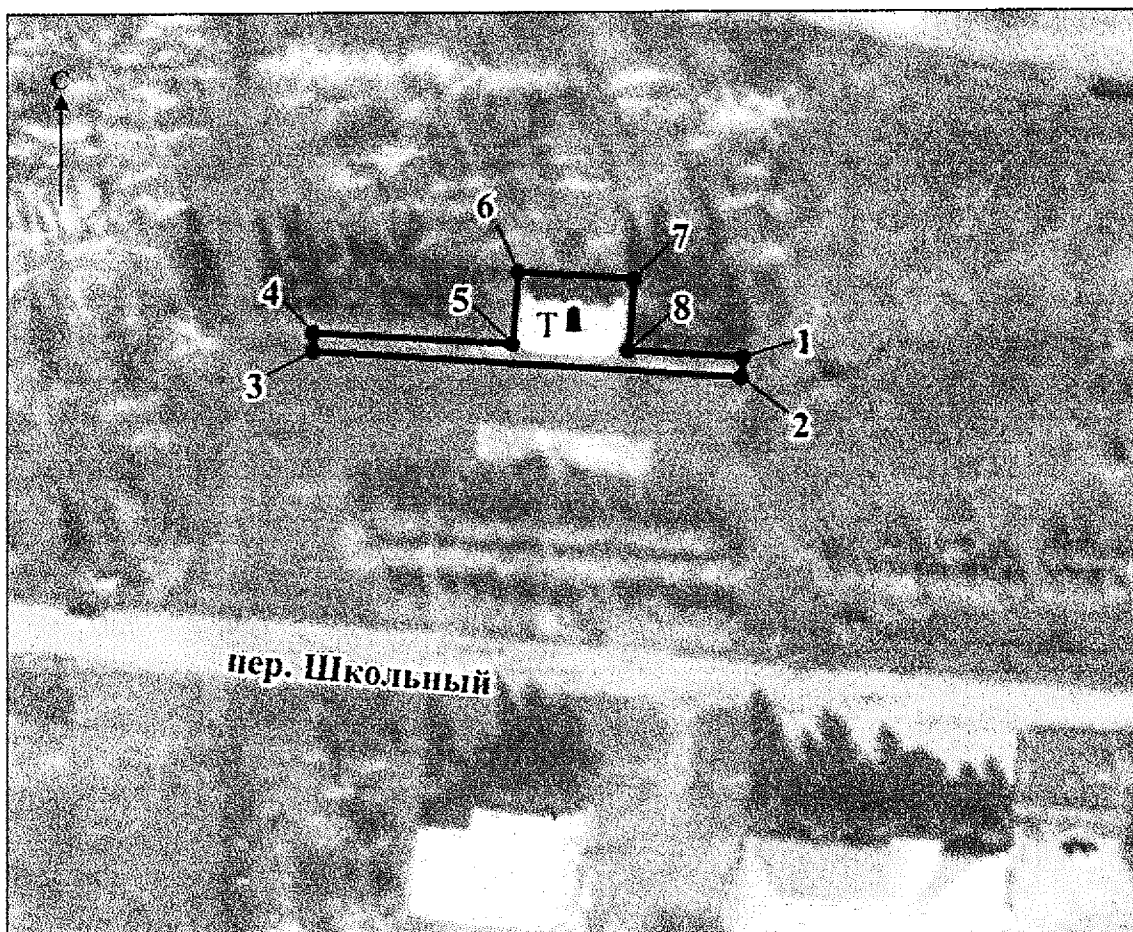
«ГРАНИЦЫ

территории объекта культурного наследия регионального значения
«Памятник воинам-землякам, погибшим в годы Великой
Отечественной войны (1941–1945 гг.)», 1960 г., расположенного




по адресу: Алтайский край, Благовещенский район,
с. Глядень, пер. Школьный, 2а

В целях обеспечения сохранности объекта культурного наследия регионального значения «Памятник воинам-землякам, погибшим в годы Великой Отечественной войны (1941–1945 гг.)», 1960 г., расположенного по адресу: Алтайский край, Благовещенский район, с. Глядень, пер. Школьный, 2а (далее – «объект культурного наследия»), устанавливается следующая территория.

КАРТА (СХЕМА)
границ территории объекта культурного наследия



Условные обозначения:

-  - объект культурного наследия;
-  - границы территории объекта культурного наследия;
-  - поворотная (характерная) точка границ территории объекта культурного наследия;
- Т** - индекс территории объекта культурного наследия.

Перечень координат поворотных (характерных) точек
границ территории объекта культурного наследия

Обозначение (номер) характерной точки	Координаты характерных точек. м (МСК-22)		Метод определения координат	Средняя квадратическая погрешность положения характерной точки (Mt). м	Описание обозначения точки на местности (при наличии)
	X	Y			
1	2	3	4	5	6
1	535619.78	1353421.67	геодезический	0.2	-
2	535617.40	1353421.60	геодезический	0.2	-
3	535620.03	1353370.85	геодезический	0.2	-
4	535622.30	1353370.91	геодезический	0.2	-
5	535621.19	1353394.46	геодезический	0.2	-
6	535629.66	1353394.92	геодезический	0.2	-
7	535628.93	1353408.63	геодезический	0.2	-
8	535620.50	1353408.18	геодезический	0.2	-

Начальник управления



А.А. Урбах