



УПРАВЛЕНИЕ ГОСУДАРСТВЕННОЙ ОХРАНЫ
ОБЪЕКТОВ КУЛЬТУРНОГО НАСЛЕДИЯ
АЛТАЙСКОГО КРАЯ
(АЛТАЙОХРАНКУЛЬТУРА)

П Р И К А З

от 12.12.2024

№ 998

г. Барнаул

Об установлении зон охраны объекта культурного наследия регионального значения «Место усадьбы Петра Козьмича Фролова с лиственницами», XIX в., расположенного по адресу: Алтайский край, Змеиногорский район, г. Змеиногорск, ул. Шумакова, утверждении режима использования земель и требований к градостроительным регламентам в границах территории данной зоны

В соответствии с Федеральным законом от 25.06.2002 № 73-ФЗ «Об объектах культурного наследия (памятниках истории и культуры) народов Российской Федерации», постановлением Правительства Российской Федерации от 12.09.2015 № 972 «Об утверждении Положения о зонах охраны объектов культурного наследия (памятников истории и культуры) народов Российской Федерации и о признании утратившими силу отдельных положений нормативных правовых актов Правительства Российской Федерации», законом Алтайского края от 12.05.2005 № 32-ЗС «Об объектах культурного наследия (памятниках истории и культуры) в Алтайском крае» и Положением об управлении государственной охраны объектов культурного наследия Алтайского края, утвержденным указом Губернатора Алтайского края от 27.12.2016 № 174, п р и к а з ы в а ю:

1. Установить зоны охраны объекта культурного наследия регионального значения «Место усадьбы Петра Козьмича Фролова с лиственницами», XIX в., расположенного по адресу: Алтайский край, Змеиногорский район, г. Змеиногорск, ул. Шумакова (далее – «объект культурного наследия»), регистрационный номер 221731082420005 (приложение 1).

2. Утвердить:

2.1. режим использования земель и требования к градостроительным регламентам в границах территорий зон охраны объекта культурного наследия (приложение 2);

2.2. карты (схемы) границ территорий зон охраны объекта культурного

наследия (приложение 3).

3. Рекомендовать администрации Змеиногорского района Алтайского края:

3.1. обеспечить размещение информации об установлении зон охраны объекта культурного наследия, утверждении режима использования земель и требований к градостроительным регламентам в границах территорий данных зон в государственных информационных системах обеспечения градостроительной деятельности;

3.2. обеспечить учет и отображение зон охраны объекта культурного наследия, режима использования земель и требований к градостроительным регламентам в границах территорий данных зон в документах территориального планирования, правилах землепользования и застройки, документации по планировке территории и внести в указанные документы изменения в установленном порядке.

Начальник управления



А.А. Урбах

ПРИЛОЖЕНИЕ 1
к приказу управления
государственной охраны
объектов культурного наследия
Алтайского края
от 12.12.2024 № 998

ЗОНЫ ОХРАНЫ

объекта культурного наследия регионального значения
«Место усадьбы Петра Козьмича Фролова с лиственницами»,
XIX в., расположенного по адресу: Алтайский край,
Змеиногорский район, г. Змеиногорск, ул. Шумакова

В целях обеспечения сохранности объекта культурного наследия регионального значения «Место усадьбы Петра Козьмича Фролова с лиственницами», XIX в., расположенного по адресу: Алтайский край, Змеиногорский район, г. Змеиногорск, ул. Шумакова (далее – «объект культурного наследия»), в его исторической среде на сопряженной с ним территории устанавливаются зоны охраны объекта культурного наследия, а именно: охранный зона (далее – ОЗ) и зона регулирования застройки и хозяйственной деятельности (далее – ЗРЗ).

Описание границ ОЗ объекта культурного наследия:

| № точек на схеме | Направление | Расстояние |
|------------------|---|------------|
| 1-2 | с северо-запада на юго-восток | 40.31 |
| 2-3 | с северо-востока на юго-запад по границе земельного участка с кадастровым номером 22:67:040102:80 | 2.00 |
| 3-4 | с северо-востока на юго-запад по границе земельного участка с кадастровым номером 22:67:040102:82 | 3.21 |
| 4-5 | с северо-востока на юго-запад по границе земельного участка с кадастровым номером 22:67:040102:82 | 0.49 |
| 5-6 | с северо-востока на юго-запад по границе земельного участка с кадастровым номером 22:67:040102:82 | 11.92 |
| 6-7 | с северо-востока на юго-запад | 10.44 |
| 7-8 | с юго-востока на северо-запад | 24.12 |
| 8-9 | по границе территории объекта культурного наследия | 13.50 |
| 9-10 | по границе территории объекта культурного наследия | 10.00 |
| 10-11 | с юго-востока на северо-запад | 5.30 |
| 11-1 | с юго-запада на северо-восток | 38.05 |

ВЕДОМОСТЬ
 координат характерных (поворотных) точек границ
 территории ОЗ объекта культурного наследия

| Обозначение (номер) характерной (поворотной) точки | Координаты характерных (поворотных) точек в местной системе координат (МСК-22) | | Метод определения координат | Средняя квадратическая погрешность положения характерной точки (Mt), м |
|--|--|------------|--------------------------------|---|
| | X | Y | | |
| 1 | 356455.92 | 2281049.59 | геодезический | 0.2 |
| 2 | 356431.48 | 2281081.64 | геодезический | 0.2 |
| 3 | 356429.86 | 2281080.46 | геодезический | 0.2 |
| 4 | 356427.27 | 2281078.57 | геодезический | 0.2 |
| 5 | 356426.79 | 2281078.48 | геодезический | 0.2 |
| 6 | 356416.59 | 2281072.32 | геодезический | 0.2 |
| 7 | 356407.58 | 2281067.04 | геодезический | 0.2 |
| 8 | 356422.12 | 2281047.80 | геодезический | 0.2 |
| 9 | 356430.26 | 2281037.03 | геодезический | 0.2 |
| 10 | 356422.28 | 2281031.00 | геодезический | 0.2 |
| 11 | 356425.47 | 2281026.77 | геодезический | 0.2 |

Описание границ ЗРЗ объекта культурного наследия:

| №№ точек на схеме | Направление | Расстояние |
|----------------------------|---|------------|
| 1-2 | с юго-востока на северо-запад | 23.66 |
| 2-3 | с северо-востока на юго-запад по границе земельного участка с кадастровым номером 22:67:040102:80 | 10.76 |
| 3-4 | с северо-востока на юго-запад | 30.56 |
| 4-5 | с юго-востока на северо-запад по границе земельного участка с кадастровым номером 22:67:040102:80 | 20.13 |
| 5-6 | с юго-запада на северо-восток | 47.24 |
| 6-7 | с северо-запада на юго-восток | 5.30 |
| 7-8 | по границе территории объекта культурного наследия | 13.50 |
| 8-9 | по границе территории объекта культурного наследия | 10.00 |
| 9-10 | с северо-запада на юго-восток | 24.12 |
| 10-1 | с северо-востока на юго-запад | 14.53 |

ВЕДОМОСТЬ
 координат характерных (поворотных) точек границ
 территории ЗРЗ объекта культурного наследия

| Обозначение (номер) характерной (поворотной) точки | Координаты характерных (поворотных) точек в местной системе координат (МСК-22) | | Метод определения координат | Средняя квадратическая погрешность положения характерной точки (Mt), м |
|--|--|------------|--------------------------------|---|
| | X | Y | | |
| 1 | 356395.05 | 2281059.69 | геодезический | 0.2 |
| 2 | 356408.83 | 2281040.46 | геодезический | 0.2 |
| 3 | 356400.35 | 2281033.84 | геодезический | 0.2 |
| 4 | 356376.27 | 2281015.02 | геодезический | 0.2 |
| 5 | 356387.67 | 2280998.43 | геодезический | 0.2 |
| 6 | 356425.47 | 2281026.77 | геодезический | 0.2 |
| 7 | 356422.28 | 2281031.00 | геодезический | 0.2 |
| 8 | 356414.14 | 2281041.77 | геодезический | 0.2 |
| 9 | 356422.12 | 2281047.80 | геодезический | 0.2 |
| 10 | 356407.58 | 2281067.04 | геодезический | 0.2 |

ПРИЛОЖЕНИЕ 2

УТВЕРЖДЕНЫ
приказом управления
государственной охраны
объектов культурного наследия
Алтайского края
от 12.12.2024 № 998

РЕЖИМ

использования земель и требования к градостроительным регламентам в границах территорий зон охраны объекта культурного наследия регионального значения «Место усадьбы Петра Козьмича Фролова с лиственницами», XIX в., расположенного по адресу: Алтайский край, Змеиногорский район, г. Змеиногорск, ул. Шумакова

Режим использования земель и требования к градостроительным регламентам утверждаются в границах территорий зон охраны объекта культурного наследия регионального значения «Место усадьбы Петра Козьмича Фролова с лиственницами», XIX в., расположенного по адресу: Алтайский край, Змеиногорский район, г. Змеиногорск, ул. Шумакова (далее – «объект культурного наследия»), а именно охранной зоны (далее – ОЗ) и зоны регулирования застройки и хозяйственной деятельности (далее – ЗРЗ).

1. Особый режим использования земель в границах территории ОЗ объекта культурного наследия:

1.1. разрешается:

строительство объектов капитального строительства с целью применения специальных мер, направленных на сохранение и (или) восстановление (регенерацию) историко-градостроительной и (или) природной среды объекта культурного наследия;

проведение работ по сохранению и (или) восстановлению (регенерации) историко-градостроительной и (или) природной среды объекта культурного наследия, в том числе благоустройство, ремонт, реконструкция и (или) устройство наружного освещения;

проведение земляных, строительных, мелиоративных, хозяйственных и иных работ при условии соблюдения законодательства в области охраны объектов культурного наследия;

устройство, реконструкция и (или) ремонт сетей инженерно-технического обеспечения, объектов инженерно-транспортных коммуникаций при условии соблюдения законодательства в области охраны объектов культурного наследия;

размещение информационных конструкций, содержащих информацию о популяризации и использовании объекта культурного наследия размером информационного поля в высоту и в ширину не более 0,5 м;

1.2. запрещается:

строительство объектов капитального строительства, за исключением применения специальных мер, направленных на сохранение и (или) восстановление (регенерацию) историко-градостроительной и (или) природной среды объекта культурного наследия;

реконструкция, капитальный ремонт объектов капитального строительства без соблюдения требований к градостроительным регламентам в границах территории ОЗ;

изменение исторически сложившейся планировочной структуры;

устройство сетей инженерно-технического обеспечения в надземном исполнении, за исключением устройства или реконструкции сетей наружного освещения;

применение технических средств, создающих динамическое, ударное или ударно-вибрационное воздействие на объект культурного наследия;

размещение нестационарных объектов (киосков, павильонов, навесов);

размещение автостоянок и парковок;

установка ограждений, нарушающих визуальное восприятие объекта культурного наследия;

использование материалов покрытий тротуаров площадок, диссонирующих по цвету, фактуре и иным внешним признакам с архитектурно-стилистическими особенностями объекта культурного наследия;

размещение рекламных конструкций всех видов;

размещение площадок с мусорными контейнерами в зонах основных видовых раскрытий на территорию объекта культурного наследия;

размещение информационных конструкций, содержащих информацию о популяризации и использовании объекта культурного наследия размером информационного поля более 0,50 м – по высоте и 0,50 м – по ширине;

засорение территории отходами производства и потребления.

2. Требования к градостроительным регламентам в границах территории ОЗ объекта культурного наследия:

при проведении работ по сохранению и (или) восстановлению (регенерации) историко-градостроительной среды объекта культурного наследия применять цветовые решения, нейтральные по отношению к объекту культурного наследия с учетом его стилистических особенностей;

реконструкцию, капитальный ремонт объектов капитального строительства производить без увеличения их объемно-пространственных характеристик с применением цветовых решений, нейтральных по отношению к объекту культурного наследия с учетом его стилистических особенностей;

виды разрешенного использования земельных участков и объектов капитального строительства устанавливаются Правилами землепользования и застройки муниципального образования муниципальный округ Змеиногорский район Алтайского края.

3. Режим использования земель и земельных участков в границах территории ЗРЗ объекта культурного наследия:

3.1. запрещается:

размещение рекламных конструкций (в том числе отдельно стоящих), вывесок, искажающих визуальное восприятие объектов культурного наследия и объектов историко-градостроительной среды объекта культурного наследия, без соблюдения требований к градостроительным регламентам;

устройство свалок и организация необорудованных мест для сбора мусора, размещение площадок с мусорными контейнерами в зонах основных видовых раскрытий на территорию объекта культурного наследия;

3.2. разрешается:

строительство, реконструкция и капитальный ремонт объектов капитального строительства при соблюдении требований к градостроительным регламентам;

проведение землеустроительных, земляных, строительных, мелиоративных, хозяйственных и иных работ при условии сохранности объекта культурного наследия;

размещение информационных конструкций, содержащих информацию о популяризации и использовании объекта культурного наследия;

проведение мероприятий, направленных на обеспечение пожарной и экологической безопасности, при условии обеспечения сохранности объекта культурного наследия;

размещение временных элементов информационно-декоративного оформления событийного характера (мобильные информационные конструкции), включая праздничное оформление, а также временных строительных ограждающих конструкций;

демонтаж объектов капитального строительства, временных (некапитальных) сооружений при условии обеспечения сохранности объекта культурного наследия;

проведение работ по сохранению и (или) восстановлению (регенерации) историко-градостроительной и (или) природной среды объекта культурного наследия, в том числе благоустройство, ремонт, реконструкция и устройство наружного освещения, малых архитектурных форм, оборудования, предназначенного для санитарного содержания территории, при условии обеспечения сохранности объекта культурного наследия;

установка и устройство информационных указателей, памятных знаков, относящихся к объекту культурного наследия, при соблюдении требований к градостроительным регламентам;

санация зеленых насаждений;

проведение работ по инженерной подготовке территории при условии обеспечения сохранности объекта культурного наследия;

ведение опережающих археологических исследований.

4. Требования к градостроительным регламентам в границах территории ЗРЗ объекта культурного наследия:

строительство, реконструкция и (или) капитальный ремонт объектов капитального строительства проводятся с применением цветового решения

фасадов, нейтрального по отношению к объекту культурного наследия, и с учетом его стилистических особенностей;

высота объектов капитального строительства – не более 12,0 м;

вид разрешенного использования земельных участков и объектов капитального строительства устанавливаются в соответствии с Правилами землепользования и застройки муниципального образования муниципальный округ Змеиногорский район Алтайского края;

предельные размеры земельных участков устанавливаются в соответствии с Правилами землепользования и застройки муниципального образования муниципальный округ Змеиногорский район Алтайского края;

строительство и реконструкция подземных строений, сооружений допускаются при наличии инженерно-геологических исследований, подтверждающих отсутствие негативного воздействия на объект культурного наследия.

ПРИЛОЖЕНИЕ 3

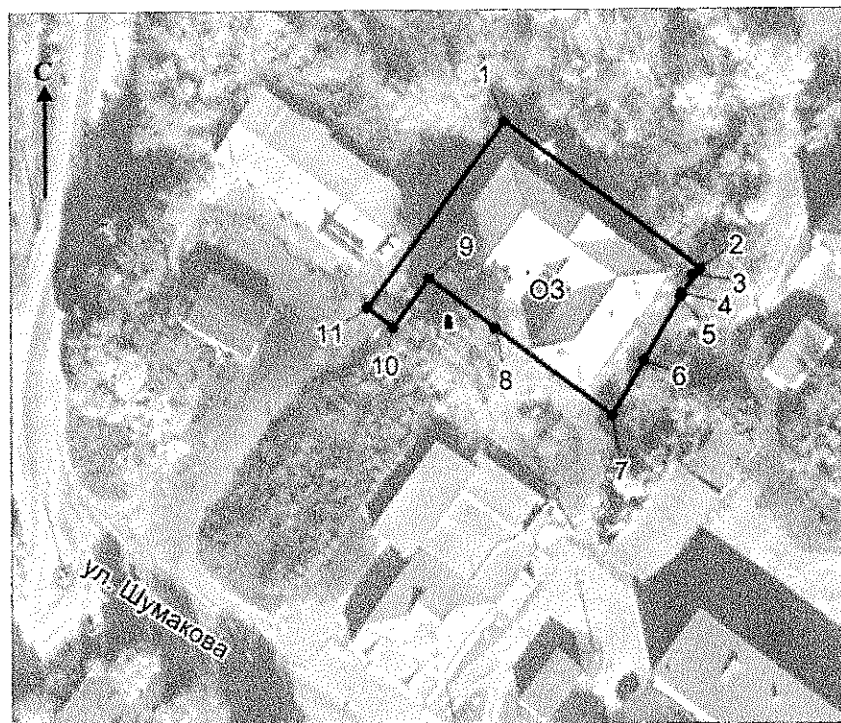
УТВЕРЖДЕНЫ
 приказом управления
 государственной охраны
 объектов культурного наследия
 Алтайского края
 от 12.12.2024 № 998

КАРТЫ (СХЕМЫ)





границ территорий зон охраны объекта культурного наследия
 регионального значения «Место усадьбы Петра Козьмича
 Фролова с лиственницами», XIX в., расположенного по адресу:
 Алтайский край, Змеиногорский район, г. Змеиногорск, ул. Шумакова

КАРТА (СХЕМА)

границ территории зоны охраны объекта культурного наследия
 регионального значения «Место усадьбы Петра Козьмича
 Фролова с лиственницами», XIX в., расположенного по адресу:
 Алтайский край, Змеиногорский район, г. Змеиногорск, ул. Шумакова

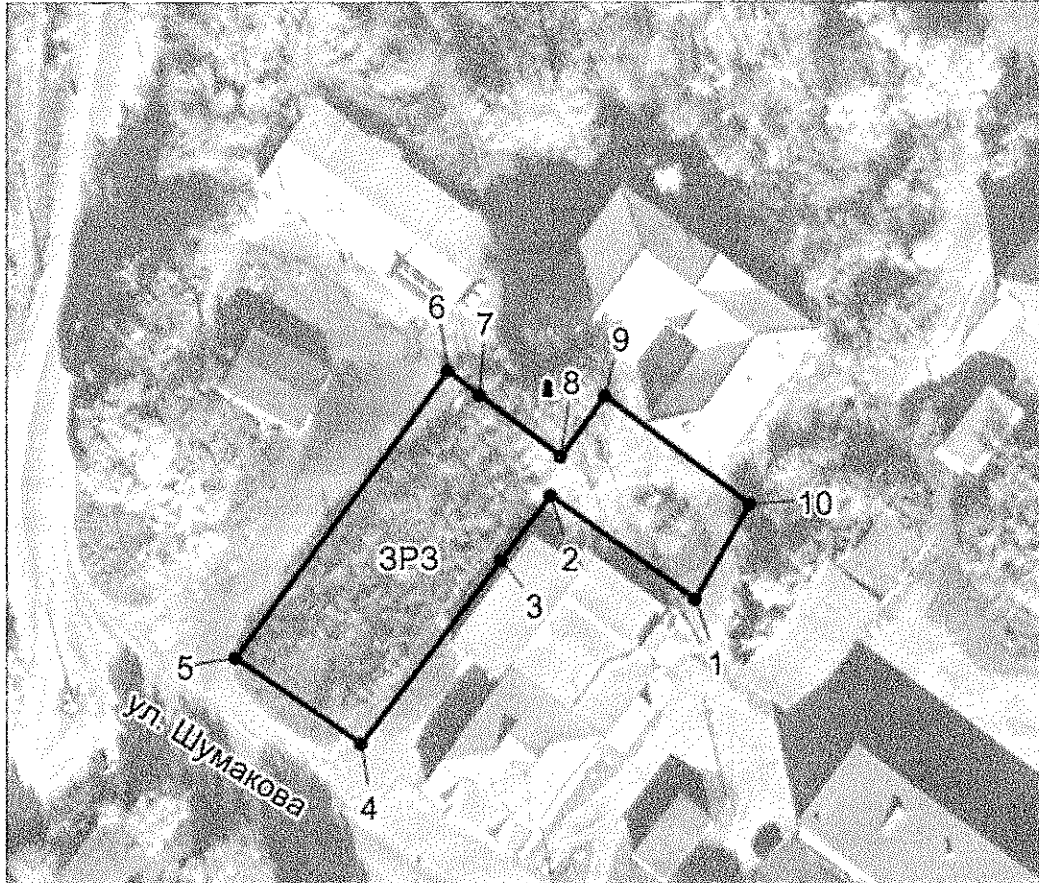


Условные обозначения:

-  - объект культурного наследия;
-  - граница охранной зоны объекта культурного наследия;
-  1 - поворотная (характерная) точка границ охранной зоны объекта культурного наследия;
-  ОЗ - индекс охранной зоны объекта культурного наследия.

КАРТА (СХЕМА)

границ территории зоны регулирования застройки и хозяйственной деятельности объекта культурного наследия регионального значения «Место усадьбы Петра Козьмича Фролова с лиственницами», XIX в., расположенного по адресу: Алтайский край, Змеиногорский район, г. Змеиногорск, ул. Шумакова



Условные обозначения:

- - объект культурного наследия;
- - граница зоны регулирования застройки и хозяйственной деятельности объекта культурного наследия;
- 1
- поворотная (характерная) точка границ зоны регулирования застройки и хозяйственной деятельности объекта культурного наследия;
- ЗРЗ
- индекс зоны регулирования застройки и хозяйственной деятельности объекта культурного наследия.