



**ПОСТАНОВЛЕНИЕ
ГЛАВЫ АДМИНИСТРАЦИИ (ГУБЕРНАТОРА)
КРАСНОДАРСКОГО КРАЯ**

от 13.03.2015

№ 182

г. Краснодар

**Об утверждении Сводного плана тушения лесных пожаров
на территории Краснодарского края на 2015 год**

В соответствии со статьями 51, 52, 53, 53.1, 53.3, 83 Лесного кодекса Российской Федерации, в целях обеспечения предупреждения лесных пожаров и борьбы с ними **п о с т а н о в л я ю**:

1. Утвердить Сводный план тушения лесных пожаров на территории Краснодарского края на 2015 год согласно приложению к настоящему постановлению.

2. Департаменту печати и средств массовых коммуникаций Краснодарского края (Горохова) обеспечить размещение (опубликование) настоящего постановления на официальном сайте администрации Краснодарского края в информационно-телекоммуникационной сети «Интернет» и направление на «Официальный интернет-портал правовой информации» (www.pravo.gov.ru).

3. Контроль за выполнением настоящего постановления возложить на первого заместителя главы администрации (губернатора) Краснодарского края Д.Х. Хатуова.

4. Постановление вступает в силу со дня его подписания.

Исполняющий обязанности
главы администрации (губернатора)
Краснодарского края



Д.Х.Хатуов

ПРИЛОЖЕНИЕ

УТВЕРЖДЕН
постановлением главы администрации
(губернатора) Краснодарского края
от 13.03.2015 № 182

СВОДНЫЙ ПЛАН
тушения лесных пожаров
на территории Краснодарского края
на 2015 год

СВОДНЫЙ ПЛАН
тушения лесных пожаров
на территории Краснодарского края
на 2015 год

1. Общая характеристика лесов на территории Краснодарского края

Общая площадь Краснодарского края составляет 75,5 тыс. км².

Лесистость районов края колеблется от 0,1% до 88,4%.

Леса края занимают 1683 тыс. га, или 22,3 % от всей территории края, из них покрытая лесом территория – 1524,0 тыс. га.

Лесной фонд региона занимает 1266 тыс. га, в том числе покрытая лесом площадь – 1195 тыс. га. Лесные земли составляют 1201 тыс. га; нелесные – 65 тыс. га.

Леса на землях обороны и безопасности расположены на площади – 34 тыс. га.

Леса на землях особо охраняемых природных территорий – 368 тыс. га.

Леса на землях населённых пунктов – 2 тыс. га.

Леса на землях иных категорий – 14 тыс. га.

В соответствии с приказом Федерального агентства лесного хозяйства от 17 октября 2008 года № 316 «Об определении количества лесничеств на территории Краснодарского края и установлении их границ» леса на землях лесного фонда края в организационном отношении объединены в пятнадцать лесничеств с выделением в них 60 участков лесничеств.

В лесной фонд включены 118 тыс. га лесов, ранее находившихся во владении сельскохозяйственных организаций.

В лесном фонде преобладают твердолиственные породы – 85,1%, из которых 29,2% – спелые насаждения. Основной лесообразующей породой является дуб, удельный вес которого в составе насаждений лесного фонда составляет 58,1%. На долю хвойных насаждений приходится 4,8 %.

Леса Краснодарского края по лесорастительным условиям отнесены к 3 – 4 классам пожарной опасности. Сравнительно высокая пожарная опасность обусловлена климатическими и лесорастительными условиями. Наличие аномально засушливых сезонов, ветровой режим определяют высокую вероятность возникновения лесных пожаров, скорость их распространения, а горный рельеф обуславливает труднодоступность при тушении.

Максимальная пожарная опасность лесных участков наблюдается в Новороссийском (2,07) и Геленджикском (2,3) лесничествах. Это связано с достаточно большой долей площади хвойных насаждений в общей площади лесничеств, а также с преобладанием горимых типов леса.

Наименьшая пожарная опасность лесных участков отмечается в Краснодарском (4,1) и Белореченском (3,6) лесничествах. Это связано с незначительным объёмом хвойных насаждений в общей площади лесного

фонда этих лесничеств, а также доминирующими негоримыми типами леса: «влажные пойменные дубняки дуба черешчатого», «влажные субальпийские березняки», «влажные тополевики», «сырые черноольшанники» и другие.

Среднестатистический срок пожароопасного сезона: с апреля по ноябрь – в период с момента отпада листвы и установления сухой погоды.

Таблица 1

Сведения о природной пожарной опасности

№ п/п	Наименование лесничества	Общая	Площадь, га					Средний класс природной пожарной опасности
			по классам природной пожарной опасности					
			I	II	III	IV	V	
1	2	3	4	5	6	7	8	9
1	Абинское	68743	11252	51651	5840	0	0	2,9
2	Апшеронское	214273	0	2457	202065	9574	177	3
3	Афипское	119330	15107	99206	4862	155	0	1,9
4	Белореченское	37593	0	189	28435	8695	274	3,2
5	Геленджикское	102119	23052	54230	24837	0	0	2
6	Горячключевское	110980	0	8038	101536	1406	0	2,9
7	Джубгское	70961	60	42443	28458	0	0	2,4
8	Кавказское	13834	936	4007	7895	996	0	2,4
9	Краснодарское	18615	3781	3625	11209	0	0	3
10	Крымское	38627	0	10101	24875	1901	1750	2,9
11	Лабинское	74531	1040	44914	26573	2004	0	2,4
12	Мостовское	159079	0	3474	112128	40832	2645	3,3
13	Новороссийское	69204	49707	10107	9390	0	0	1,4
14	Пищиское	79647	0	9895	68453	1299	0	2,6
15	Туапсинское	88287	0	18501	64442	5344	0	2,9
Итого по лесничествам		1265823	204810	267845	720998	72051	4846	2,5
1	Ярославское лесничество Министерства обороны	3217	474	352	1240	1013	138	4
2	Саратовское лесничество Министерства обороны Российской Федерации	30673	-	-	15223	11123	4327	3,5

1	2	3	4	5	6	7	8	9	
3	ФГБУ «Кавказский государственный природный (биосферный) заповедник имени Х.Г. Шапошникова»	176208	-	-	-	52904	123304	4,7	
4	ФГБУ «Сочинский национальный парк»	191814	5270	76014	89608	19917	1005	2,7	
5	ФГБУ Государственный природный заповедник	<i>площадь заповедника "Утриш" учтена в Новороссийском лесничестве 9065 га перевода земель не было</i>							3
Итого по субъекту Российской Федерации		1667735	210554	344211	827069	157008	133620	2,86	

Таблица 2.1

Информация об ответственных лицах, осуществляющих организацию охраны лесов от пожаров

№ п/п	Наименование	Ф.И.О.	Должность	Контактные данные
1	2	3	4	5
1	Заместитель высшего должностного лица Краснодарского края, курирующий вопросы охраны лесов от пожаров	Лукоянов Вадим Александрович	заместитель главы администрации (губернатора) Краснодарского края	+7(861)2145184 факс +7(861)2686705 350014, Краснодарский край, г. Краснодар, ул. Красная, 35
2	Председатель КЧС и ПБ Краснодарского края	Ткачёв Александр Николаевич	глава администрации (губернатор) Краснодарского края	+7(861)2684538 +7(861)2625716 350014, Краснодарский край, г. Краснодар, ул. Красная, 35
3	Руководитель уполномоченного органа исполнительной власти Краснодарского края в области лесных отношений	Лукоянов Вадим Александрович	заместитель главы администрации (губернатора) Краснодарского края	+7(861)2145184 факс +7(861)2686705 350014, Краснодарский край, г. Краснодар, ул. Красная, 35
4	Руководители лесничеств (лесопарков) Краснодарского края	Аристов Александр Николаевич	директор Абинского лесничества	+7(8615051295 +7(918)4496344 abin_les@mail.ru 2353320, Краснодарский край, Абинский район, г. Абинск, ул. Советов, 2а
5		Должок Виктор Евгеньевич	директор Апшеронского лесничества	+7(86152)28790 +7(918)4472130 apshles@mail.ru 352690, Краснодарский край, Апшеронский район, г. Апшеронск, ул. Коммунистическая, 23
6		Сельгеев Андрей Михайлович	директор Афипского лесничества	+7(86166)34277 +7(918)2744320 afipskoe@yandex.ru 353235 Краснодарский край, Северский район, пос. Афипский, ул. Пушкина, 1
7		Сморodin Владимир Антонович	директор Белореченского лесничества	+7(86155)23543 +7(918)4474504 belorechenskoe_lesnichestvo@rambler.ru 352600, Краснодарский край, Белореченский район, г. Белореченск, ул. Ленина, 68
8	Руководители лесничеств (лесопарков) Краснодарского края	Куприн Юрий Иванович	директор Геленджикского лесничества	+7(86141)26918 +7(86141)27043 +7(918)3990851 astrol.59@mail.ru zam61@mail.ru 353465, Краснодарский край, г. Геленджик, ул. Одесская, 7

1	2	3	4	5
9	Руководители лесничеств (лесопарков) Краснодарского края	Филиппов Александр Яковлевич	директор Горячеключевского лесничества	+7(861)5931136 +7(918)248855 les_vo_gk@mail.ru 353280, Краснодарский край, станица Саратовская, ул. Табачная, 3
10		Шхалахов Руслан Кримчериевич	директор Дзубьского лесничества	+7(86167)93170 +7(918)4313616 doleshoz@mail.ru 352855, Краснодарский край, Туапсинский район, с. Пляхо, ул. Дорога Орлят, 1
11		Пушкина Ольга Фёдоровна	директор Кавказского лесничества	+7(86138)72482 +7(905)4027949 krples@mail.kuban.ru 352380, Краснодарский край, Кавказский район, г. Кропоткин, кордон
12		Горбунов Александр Владимирович	директор Краснодарского лесничества	+7(861)2291547 +7(918)3717740 krasleshoz@yandex.ru 350916, Краснодарский край, г. Краснодар, станица Елизаветинская, ул. Курганная, 136
13		Москвина Светлана Николаевна	директор Крымского лесничества	+7(86131)40912 +7(918)2457080 les_krtrmsk@internet.kuban.ru 353380, Краснодарский край, г. Крымск, ул. Росийская, 1
14		Капин Владимир Владимирович	директор Лабинского лесничества	+7(86169)60297 +7(918)233079 E-mail: lab-leshoz@mail.ru, 352500, Краснодарский край, Лабинский район, г. Лабинск, ул. Виноградная, 3-а
15		Лекаркин Юрий Яковлевич	директор Мостовского лесничества	+7(86192)61580 +7(918)3054862 E-mail: mostles55@mail.ru 352570, Краснодарский край, Мостовской район, пос. Мостовской, ул. Горького, 140
16		Тертерян Владимир Ашотович	директор Шишского лесничества	+7(86167)96070 +7(86167)96090 +7(86167)39506 E-mail: pshishes@mail.ru 352818, Краснодарский край, Туапсинский район, пос. Октябрьский, ул. Леспромхозная, 27
17		Марков Андрей Владимирович	директор Новороссийского лесничества	+7(8617)263677 +7(8617)26057 +7(918)4169400 E-mail: novleshoz@mail.ru 353912, Краснодарский край, г. Новороссийск, ул. Анапское шоссе, 79
18		Пойразян Алик Аванесович	директор Туапсинского лесничества	+7(86167)22134 +7(928)4369844 tuapsecjmls@mail.ru 352800, Краснодарский край, г. Туапсе, ул. Новицкого, 14
19	Руководитель ГКУ КК "Красной лесопожарный центр"	Рубежанский Олег Анатольевич	руководитель ГБУ КК "Красной лесопожарный центр"	+7(861)2293464 +7(861)2291538 kkrsk@mail.ru 350916, г. Краснодар, станица Елизаветинская, ул. Курганная, 136

1	2	3	4	5
20	Руководитель дирекции ООПТ Минприроды России	Шевелёв Сергей Георгиевич	директор ФГБУ "Кавказский государственный природный биосферный заповедник им. Х.Г.Шапошникова"	+7(8622)692003 край, г. Сочи, Адлеровский район, ул. Карла Маркса, 8
21	Руководитель дирекции ООПТ Минприроды России	Пельковский Николай Дмитриевич	директор ФГБУ "Сочинский национальный парк"	+7(8622)927313 Краснодарский край, г. Сочи, ул. Московская, 21
22		Быхалова Ольга Николаевна	и.о. директора ФГБУ "Государственный природный заповедник "Утриш"	+7(918)4739988 Краснодарский край, г. Анапа, ул. Астраханская, 80
23	Руководитель военного лесничества Минобороны России	Бекчан Вячеслав Саидович	начальник Саратовского лесничества Министерства обороны РФ - филиала ФГКУ "Территориальное управление лесного хозяйства" Министерства обороны РФ	+7(918)4100002 353280, Краснодарский край, г. Горячий Ключ, станция Саратовская, ул. Безымянная, 1
24		Гольцев Алексей Фёдорович	начальник Ярославского лесничества Министерства обороны РФ - филиала ФГКУ "Территориальное управление лесного хозяйства" Министерства обороны РФ	+7(86192)63363 352580, Краснодарский край, Мостовской район, станция Ярославская, ул. Ленина, 176
25	Руководитель ГУ МЧС России по Краснодарскому краю	Казликин Александр Георгиевич	начальник ГУ МЧС России по Краснодарскому краю	+7(861)2622009 350063, Краснодарский край, г. Краснодар, ул. Мира, 56
26	Руководитель территориального органа МВД России	Виневский Владимир Николаевич	начальник Главного управления МВД России по Краснодарскому краю	+7(861)2597490 +7(861)2550997 350020, Краснодарский край, г. Краснодар, ул. Гаврилова, 96
	Иные организации			
	Итого по Краснодарскому краю	26		

Таблица 2.2

Главы муниципальных образований и председатели КЧС и ПБ муниципальных образований Краснодарского края

№ п/п	Муниципальное образование	Глава муниципального образования и председатель КЧС и ПБ	Ф.И.О.	Контактные данные
1	2	3	4	5
1	Абинский район	глава муниципального образования Абинский район, председатель КЧС и ПБ администрации Абинский район по предупреждению и ликвидации чрезвычайных ситуаций и обеспечению пожарной безопасности	Чабанец Андрей Алексеевич	+7(86150)51440 +7(86150)51351 +7(86150)51134 abinsk@mo.krasnodar.ru abinsk@mail.ru 353320, Краснодарский край, Абинский район, г. Абинск, ул. Интернациональная, 31
2	Город-курорт Анапа	глава муниципального образования город-курорт Анапа, председатель КЧС и ПБ администрации город-курорт Анапа по предупреждению и ликвидации чрезвычайных ситуаций и обеспечению пожарной безопасности	Сергеев Сергей Павлович	+7(86133)39512 +7(86133)31636 анапа@mo.krasnodar.ru 3503440, Краснодарский край, г. Анапа, ул. Крымская, 99
3	Апшеронский район	глава муниципального образования Апшеронский район, председатель КЧС и ПБ администрации Апшеронский район по предупреждению и ликвидации чрезвычайных ситуаций и обеспечению пожарной безопасности	Кравченко Андрей Евгеньевич	+7(86152)25773 +7(86152)24084 apsheronsk@mo.krasnodar.ru 352690, Краснодарский край, Апшеронский район, г. Апшеронск, ул. Коммунистическая, 17
4	Город Армавир	глава муниципального образования город Армавир, председатель КЧС и ПБ администрации город Армавир по предупреждению и ликвидации чрезвычайных ситуаций и обеспечению пожарной безопасности	Харченко Андрей Юрьевич	+7(86137)27470 +7(86137)43633 armavir@mo.krasnodar.ru 352900, Краснодарский край, г. Армавир, ул. Карла Либкнехта, 52
5	Белоглинский район	глава муниципального образования Белоглинский район, председатель КЧС и ПБ администрации Белоглинский район по предупреждению и ликвидации чрезвычайных ситуаций и обеспечению пожарной безопасности	Коклин Александр Николаевич	+7(86154)73366 +7(86154)72242 +7(86154)72884 bel_glina@mo.krasnodar.ru ogotdelbg@mail.ru 353040, Краснодарский край, Белоглинский район, с. Белая Глина, ул. Красная, 160
6	Белореченский район	глава муниципального образования Белореченский район, председатель КЧС и ПБ администрации Белореченский район по предупреждению и ликвидации чрезвычайных ситуаций и обеспечению пожарной безопасности	Имгрунт Иван Иванович	+7(86155)32233 +7(86155)31313 +7(86155)22356 belorechensk@mo.krasnodar.ru admin_belor@belrus.kuban.ru 352630, Краснодарский край, Белореченский район, г. Белореченск ул. Ленина, 66

1	2	3	4	5
7	Брюховецкий район	глава муниципального образования Брюховецкий район, председатель КЧС и ПБ администрации Брюховецкий район по предупреждению и ликвидации чрезвычайных ситуаций и обеспечению пожарной безопасности	Мусатов Владимир Викторович	+7(86156)34098 +7(86156)32033 brukhovezk@mo.krasnodar.ru. bradmin@roshta.ru 352750, Краснодарский край, Брюховецкий район, станция Брюховецкая, ул. Красная, 211
8	Выселковский район	глава муниципального образования Выселковский район заместитель главы муниципального образования Выселковский район, председатель КЧС и ПБ администрации Выселковский район по предупреждению и ликвидации чрезвычайных ситуаций и обеспечению пожарной безопасности	Фирстков Сергей Иванович Кононенко Владимир Викторович	+7(86157)73390 +7(86157)73246 +7(86157)79246 vyselki@mail.krasnodar.ru vsladm@mail.kuban.ru 353100, Краснодарский край, Выселковский район, станция Выселки, ул. Ленина, 37 +7(86157)73442 +7(86157)73799
9	Город -курорт Геленджик	глава муниципального образования город-курорт Геленджик, председатель КЧС и ПБ администрации город-курорт Геленджик по предупреждению и ликвидации чрезвычайных ситуаций и обеспечению пожарной безопасности	Хрестин Виктор Александрович	+7(86141)20901 +7(86141)20900 gelenzhik@mo.krasnodar.ru 353461, Краснодарский край, г. Геленджик, ул. Революционная, 1
10	Город Горячий Ключ	глава муниципального образования город Горячий Ключ председатель КЧС и ПБ администрации город Горячий Ключ по предупреждению и ликвидации чрезвычайных ситуаций и обеспечению пожарной безопасности	Шварцман Николай Исихильевич	+7(86159)35041 +7(86159)35152 +7(86159)38616 gor_kluch@mo.krasnodar.ru 353290, Краснодарский край, г. Горячий ключ, ул. Ленина, 191
11	Гулькевичский район	глава муниципального образования Гулькевичский район, председатель КЧС и ПБ администрации Гулькевичский район по предупреждению и ликвидации чрезвычайных ситуаций и обеспечению пожарной безопасности	Кадькало Виктор Игорьевич	+7(86160)51885 +7(86160)51883 gulkevichy@mo.krasnodar.ru 352190, Краснодарский край, Гулькевичский район, Гулькевичи, ул. Солветская 14
12	Динской район	глава муниципального образования Динской район, председатель КЧС и ПБ администрации Динской район по предупреждению и ликвидации чрезвычайных ситуаций и обеспечению пожарной безопасности	Жиленко Сергей Викторович	+7(86162)62216 +7(86162)61702 +7(86162)61251 dinskaya@mo.krasnodar.ru dinsk@bk.ru 353200, Краснодарский край, Динской район, станция Динская, ул. Красная, 55

1	2	3	4	5
13	Ейский район	глава муниципального образования Ейский район, председатель КЧС и ПБ администрации Ейский район по предупреждению и ликвидации чрезвычайных ситуаций и обеспечению пожарной безопасности	Тимофеев Михаил Николаевич	+7(86132)21299 +7(86132)21277 eisk@mo.krasnodar.ru mail@yeiskraion 353680, Краснодарский край, Ейский район, г. Ейск, ул.Свердлова, 106
14	Кавказский район	глава муниципального образования Кавказский район, председатель КЧС и ПБ администрации Кавказский район по предупреждению и ликвидации чрезвычайных ситуаций и обеспечению пожарной безопасности	Очкаласов Виталий Николаевич	+7(86138)63620 +7(86138)64422 kavkaz@mo.krasnodar.ru kavadm@mail.kuban.ru 352380, Краснодарский край, Кавказский район, г. Кропоткин, ул. Красная, 37
15	Калининский район	глава муниципального образования Калининский район, председатель КЧС и ПБ администрации Калининский район по предупреждению и ликвидации чрезвычайных ситуаций и обеспечению пожарной безопасности	Кузьминов Виктор Владимирович	+7(86163)21453 kalinsky@mo.krasnodar.ru 353780, Краснодарский край, Калининский район, станция Калининская, ул. Ленина, 147
16	Каневской район	глава муниципального образования Каневской район, председатель КЧС и ПБ администрации Каневской район по предупреждению и ликвидации чрезвычайных ситуаций и обеспечению пожарной безопасности	Герасименко Александр Викторович	+7(86164)70307 +7(86164)71747 kanevskaya@mo.krasnodar.ru 353730, Краснодарский край, Каневской район, станция Каневская, ул. Горького, 60
17	Кореновский район	глава муниципального образования Кореновский район, председатель КЧС и ПБ администрации Кореновский район по предупреждению и ликвидации чрезвычайных ситуаций и обеспечению пожарной безопасности	Голобородко Сергей Анатольевич	+7(86142)41500 +7(86142)40044 +7(86142)44606 admrg@korenovsk.ru korenovsk@mo.krasnodar.ru 353180, Краснодарский край, Кореновский район, г. Кореновск, ул. Красная, 41
18	Красноармейский район	глава муниципального образования Красноармейский район, председатель КЧС и ПБ администрации Красноармейский район по предупреждению и ликвидации чрезвычайных ситуаций и обеспечению пожарной безопасности	Васин Юрий Валентинович	+7(86165)32711 +7(86165)32811 kt_agmaysk@mo.krasnodar.ru 353800, Краснодарский край, Красноармейский район, станция Полтавская, ул. Красная, 122
19	Город Краснодар	глава муниципального образования город Краснодар, председатель КЧС и ПБ администрации город Краснодар по предупреждению и ликвидации чрезвычайных ситуаций и обеспечению пожарной безопасности	Евланов Владимир Лазаревич	+7(861)2554346 +7(861)2532562 post@krd.ru krasnodar@mo.krasnodar.ru 350000, Краснодарский край, г. Краснодар, ул. Красная 122

1	2	3	4	5
20	Крыловской район	глава муниципального образования Крыловской район, председатель КЧС и ПБ администрации Крыловской район по предупреждению и ликвидации чрезвычайных ситуаций и обеспечению пожарной безопасности	Демиров Виталий Георгиевич	.+7(86161)31739 .+7(86161)35784 krylovsky@mo.krasnodar.ku adm@krylovskaya.ru 352080, Краснодарский край, Крыловской район, станция Крыловская, ул. Орджоникидзе, 41
21	Курганинский район	глава муниципального образования Курганинский район, первый заместитель главы муниципального образования Курганинский район, председатель КЧС и ПБ администрации Курганинский район по предупреждению и ликвидации чрезвычайных ситуаций и обеспечению пожарной безопасности	Ивченко Владимир Алексеевич Хренов Виктор Андреевич	+7(86147)29777 +7(86147)1331 +7(86147)29779 kurganinsk@mo.krasnodar.ru 352430, Краснодарский край, Курганинский район, г. Курганинск, ул. Ленина, 27 +7(86147)27608
22	Кущёвский район	глава муниципального образования Кущёвский район, председатель КЧС и ПБ администрации Кущёвский район по предупреждению и ликвидации чрезвычайных ситуаций и обеспечению пожарной безопасности	Ханбеков Владимир Сергеевич	+7(86168)54561 +7(86168)51130 +7(86168)54739 kuschevsky@mo.krasnodar.ru 352030, Краснодарский край, Кущёвский район, станция Кущёвская, пер. им. Б.Е. Москвича, 67
23	Лабинский район	глава муниципального образования Лабинский район, председатель КЧС и ПБ администрации Лабинский район по предупреждению и ликвидации чрезвычайных ситуаций и обеспечению пожарной безопасности	Садчиков Александр Александрович	+7(86169)33324 +7(86169)32326 labinsk@mo.krasnodar.ru 352500, Краснодарский край, Лабинский район, г. Лабинск, ул. Константинова, 2
24	Ленинградский район	глава муниципального образования Ленинградский район, председатель КЧС и ПБ администрации Ленинградский район по предупреждению и ликвидации чрезвычайных ситуаций и обеспечению пожарной безопасности	Гукалов Владимир Николаевич	+7(86145)73688 +7(86145)71563 +7(86145)71375 leningrd@mo.krasnodar.ru 353740, Краснодарский край, Ленинградский район, станция Ленинградская, ул. Чернышевского, 179
25	Мостовский район	глава муниципального образования Мостовской район, председатель КЧС и ПБ администрации Мостовской район по предупреждению и ликвидации чрезвычайных ситуаций и обеспечению пожарной безопасности	Ласунов Сергей Викторович	+7(86192)54200 +7(86192)54200 +7(86192)51796 mostovskoy@mo.krasnodar.ru 352570, Краснодарский край, Мостовской район, ул. Горького, 139

1	2	3	4	5
26	Новокубанский район	глава муниципального образования Новокубанский район, председатель КЧС и ПБ администрации Новокубанский район по предупреждению и ликвидации чрезвычайных ситуаций и обеспечению пожарной безопасности	Архипов Роман Геннадьевич	+7(86195)41277 +7(86195)41595 +7(86195)32562 novokubansk@mo.krasnodar.ru 352240, Краснодарский край, Новокубанский район, г. Новокубанск, ул. Первомайская, 151
27	Новопокровский район	глава муниципального образования Новопокровский район, председатель КЧС и ПБ администрации Новопокровский район по предупреждению и ликвидации чрезвычайных ситуаций и обеспечению пожарной безопасности	Сотников Александр Николаевич	+7(86149)71505 +7(86149)71130 povorokrovsky@mo.krasnodar.ru 353020, Краснодарский край, Новопокровский район, станция Новопокровская, ул. Ленина, 113
28	Город Новоросийск	глава муниципального образования город Новоросийск, председатель КЧС и ПБ администрации город Новоросийск по предупреждению и ликвидации чрезвычайных ситуаций и обеспечению пожарной безопасности	Синяговский Владимир Ильич	+7(8617)646815 +7(8617)644998 povogos@mo.krasnodar.ru 353900, Краснодарский край, г. Новоросийск, ул. Советов, 18
29	Отраденнский район	глава муниципального образования Отраденнский район, председатель КЧС и ПБ администрации Отраденнский район по предупреждению и ликвидации чрезвычайных ситуаций и обеспечению пожарной безопасности	Волненко Андрей Владимирович	+7(86144)34251 +7(86144)33342 +7(86144)34652 otradnaya@mo.krasnodar.ru 352290, Краснодарский край, Отраденнский район, станция Отрадная, ул. Первомайская, 38
30	Павловский район	исполняющий обязанности глава муниципального образования Павловский район, председатель КЧС и ПБ администрации Павловский район по предупреждению и ликвидации чрезвычайных ситуаций и обеспечению пожарной безопасности	Трифонов Владимир Васильевич	+7(86191)33100 +7(86191)32055 +7(86191)51566 pavlovsk@mo.krasnodar.ru 352040, Краснодарский край, Павловский район, станция Павловская, ул. Пушкина, 260
31	Приморско-Ахтарский район	глава муниципального образования Приморско-Ахтарский район	Спичка Валерий Владимирович	+7(86143)31225 +7(86143)31350. PR_akhtarsk@mo.krasnodar.ru 353860, Краснодарский край, Приморско-Ахтарский район, г. Приморско-Ахтарск, ул. 50 лет Октября, 63 +7(86143)30855 +7(86143)31350
		начальник отдела по ГО, ЧС, председатель КЧС и ПБ администрации Приморско-Ахтарский район по предупреждению и ликвидации чрезвычайных ситуаций и обеспечению пожарной безопасности	Зуев Андрей Николаевич	

1	2	3	4	5
32	Северский район	глава муниципального образования Северский район, председатель КЧС и ПБ администрации Северский район по предупреждению и ликвидации чрезвычайных ситуаций и обеспечению пожарной безопасности	Джарим Адам Шахметович	+7(86166)21752 severky@mo.krasnodar.ru adm-severskaya@yandex.ru 353240, Краснодарский край, Северский район, станция Северская, ул. Ленина, 69
33	Славянский район	глава муниципального образования Славянский район, председатель КЧС и ПБ администрации Славянский район по предупреждению и ликвидации чрезвычайных ситуаций и обеспечению пожарной безопасности	Синяговский Роман Иванович	+7(86146)43687 +7(86146)43679 +7(86146)43687 slav_admin@mail.ru 353560, Краснодарский край, Славянский район, г. Славянск-на-Кубани, ул. Красная, 22
34	Город-курорт Сочи	глава муниципального образования город-курорт Сочи, председатель КЧС и ПБ администрации город-курорт Сочи по предупреждению и ликвидации чрезвычайных ситуаций и обеспечению пожарной безопасности	Пахомов Анатолий Николаевич	+7(8622)642037 +7(8622)649282 +7(8622)643802 gorod@sochiadm.ru sochi@mo.krasnodar.ru 354061 Краснодарский край, г. Сочи, ул. Советская, 26
35	Староминский район	глава муниципального образования Староминский район, председатель КЧС и ПБ администрации Староминский район по предупреждению и ликвидации чрезвычайных ситуаций и обеспечению пожарной безопасности	Горб Владимир Васильевич	+7(86153)42727 +7(86153)57146 +7(86153)57142 st_minsky@mo.krasnodar.ru 353600, Краснодарский край, Староминский район, станция Староминская, ул. Красная, 13
36	Тбилисский район	глава муниципального образования Тбилисский район, председатель КЧС и ПБ администрации Тбилисский район по предупреждению и ликвидации чрезвычайных ситуаций и обеспечению пожарной безопасности	Краснорущий Виктор Борисович	+7(86158)32800 +7(86158)32060 +7(86158)33914 tbilisk@mo.krasnodar.ru tbi_admin@mail.kuban.ru 352360, Краснодарский край, Тбилисский район, станция Тбилисская, ул. Первомайская, 17
37	Темрюкский район	глава муниципального образования Темрюкский район, председатель КЧС и ПБ администрации Темрюкский район по предупреждению и ликвидации чрезвычайных ситуаций и обеспечению пожарной безопасности	Василевский Иван Николаевич	+7(86148)52373 +7(86148)52254 +7(86148)60406 temruk@mo.krasnodar.ru 353500, Краснодарский край, Темрюкский район, г. Темрюк, ул. Ленина, 65
38	Тимашевский район	глава муниципального образования Тимашевский район, председатель КЧС и ПБ администрации Тимашевский район по предупреждению и ликвидации чрезвычайных ситуаций и обеспечению пожарной безопасности	Житлов Алексей Викторович	+7(86130)41278 +7(86130)41360 +7(86130)44916 timashevsk@mo.krasnodar.ru timadmin@mail.ru 352700, Краснодарский край, Тимашевский район, г. Тимашевск, ул. Красная, 103

1	2	3	4	5
39	Тихорецкий район	глава муниципального образования Тихорецкий район, председатель КЧС и ПБ администрации Тихорецкий район по предупреждению и ликвидации чрезвычайных ситуаций и обеспечению пожарной безопасности	Перелелин Анатолий Александрович	+7(86196)73430 +7(86196)72640 +7(86196)73866 tichorezku@mo.krasnodar.ru 352120, Краснодарский край, Тихорецкий район, г. Тихорецк, ул. Октябрьская, 38
40	Туапсинский район	глава муниципального образования Туапсинский район, председатель КЧС и ПБ администрации Туапсинский район по предупреждению и ликвидации чрезвычайных ситуаций и обеспечению пожарной безопасности	Лыбанев Владимир Викторович	+7(86167)23111 +7(86167)23113 tuparse@mo.krasnodar.ru 352800, Краснодарский край, Туапсинский район, г. Туапсе, ул. Свободы, 3
41	Успенский район	исполняющий обязанности главы муниципального образования Успенский район, председатель КЧС и ПБ администрации Успенский район по предупреждению и ликвидации чрезвычайных ситуаций и обеспечению пожарной безопасности	Бахилин Геннадий Клавдиевич	+7(86140)58020 +7(86140)55900 uspensky@mo.krasnodar.ru 352450, Краснодарский край, Успенский район, с. Успенское, ул. Калинина, 76
42	Усть-Лабинский район	глава муниципального образования Усть-Лабинский район, председатель КЧС и ПБ администрации Усть-Лабинский район по предупреждению и ликвидации чрезвычайных ситуаций и обеспечению пожарной безопасности	Вороновский Анатолий Владимирович	+7(86135)41203 +7(86135)41202 +7(86135)40557 ust_labinsk@mo.krasnodar.ru adminustlab@rambler.ru 352330, E50 Краснодарский край, Усть-Лабинский район, г. Усть-Лабинск, ул. Ленина, 38
43	Щербиновский район	исполняющий обязанности главы муниципального образования Щербиновский район, председатель КЧС и ПБ администрации Щербиновский район по предупреждению и ликвидации чрезвычайных ситуаций и обеспечению пожарной безопасности	Цирюльник Сергей Юрьевич	+7(86151)41297 +7(86154)44486 +7(86151)41297 scherbinovsky@mo.krasnodar.ru 353620, Краснодарский край, Щербиновский район, станция Старошербиновская, ул. Советов, 68
Итого по Краснодарскому краю		43		

Таблица 2.3

Информация о руководителях тушения лесных пожаров

№ п/п	Лесничество (лесопарк)	Ф.И.О.	Должность	Контактные данные	Стаж работы руководителем тушения лесных пожаров	Примечание
1	2	3	4	5	6	7
1	Афипское	Мамыкин Алексей Николаевич	лесничий Афипского лесничества	+7(918)4748681	3	свидетельство № 14 от 28.01.2012 г. Пушкино
2	Апшеронское	Галонов Андрей Алексеевич	лесничий Хадзьженского участкового лесничества Апшеронского лесничества	+7(928)6669427	1	свидетельство № 38 от 27.03.2014 ФБОУ СПО "Апшеронский лесхоз – техникум"
3		Метриков Александр Владимирович	лесничий Черниговского участкового лесничества Апшеронского лесничества	+7918)0109213	1	свидетельство № 39 от 27.03.2014 ФБОУ СПО "Апшеронский лесхоз – техникум"
4		Майстренко Андрей Иванович	участковый лесничий Ширванского участкового лесничества Апшеронского лесничества	+7(918)4993511	1	свидетельство № 40 от 27.03.2014 ФБОУ СПО "Апшеронский лесхоз – техникум"
5		Юркевич Владимир Иванович	лесничий Тверского участкового лесничества Апшеронского лесничества	+7(928)4238717	1	свидетельство №37 от 27.03.2014 ФБОУ СПО "Апшеронский лесхоз – техникум"
6		Должик Виктор Евгеньевич	директор Апшеронского лесничества	+7(918)4472130	1	свидетельство №35 от 27.03.2014 ФБОУ СПО "Апшеронский лесхоз – техникум"
7		Кириосенко Александр Александрович	лесничий Маратукского участкового лесничества Апшеронского лесничества	+7(928)2483203	1	свидетельство № 43 от 27.03.2014 ФБОУ СПО "Апшеронский лесхоз – техникум"
8	Геленджикское	Дарий Евсей Романович	руководитель Геленджикского филиала ГБУ КК "Красной лесопожарный центр", начальник ПХС - 302	+7(928)4140607	3	свидетельство № 5 от 31.01.2012 ФБОУ СПО «Апшеронский лесхоз – техникум»
9		Клименко Андрей Сергеевич	инженер по охране и защите леса Геленджикского лесничества	+7(918)3990805	3	свидетельство № 11 от 28.01.2012 ВИПКЛХ г. Пушкино
10	Горячключевское	Сивер Николай Алексеевич	руководитель Горячключевского филиала ГБУКК "Красной лесопожарный центр", начальник ПХС - 303	+7(928)4140635 +7(918)9654745	3	свидетельство № 12 от 31.01.2012 ФБОУ СПО «Апшеронский лесхоз – техникум»

1	2	3	4	5	6	7
11	Горячключевское	Тамков Олег Вячеславович	лесничий Горячключевского лесничества	+7(928)6657747	3	свидетельство № 63 от 31.01.2012 ВИПКЛХ г. Пушкино
12		Татульян Артур Васканович	бригадир лесопожарной бригады ПХС - 303 Горячключевского филиала ГБУ КК "Краевой лесопожарный центр"	+7(928)4140645	3	свидетельство № 16 от 31.01.2012 ФБОУ СПО "Апшеронский лесхоз – техникум"
13	Джубгское	Шалимов Константин Николаевич	руководитель Джубгского филиала ГБУ КК "Краевой лесопожарный центр", начальник ПХС - 206	+7(928)4140568	2	свидетельство № 11 от 31.01.2012 ФБОУ СПО "Апшеронский лесхоз – техникум"
14	Кавказское	Минаков Андрей Викторович	лесничий Новопокровского участкового лесничества Кавказского лесничества	+7(918)9764046	3	свидетельство № 62 от 14.04.2012 ВИПКЛХ г. Пушкино
15	Краснодарское	Хижняков Дмитрий Геннадьевич	руководитель Каневского филиала ГБУ КК "Краевой лесопожарный центр", начальник ПХС - 201	+7(928)4392717	3	свидетельство № 9 ФБОУ СПО "Апшеронский лесхоз – техникум" от 31.01.2012
16	Крымское	Майстренко Николай Николаевич	бригадир лесопожарной бригады ПХС - 303 Крымского филиала - ГБУ КК "Красной лесопожарный центр", ПХС - 203	+7(918)4993511	1	свидетельство № 119 от 27.03.2014 ФБОУ СПО "Апшеронский лесхоз – техникум"
17		Колков Олег Михайлович	руководитель Крымского филиала - ГБУ КК "Краевой лесопожарный центр", ПХС - 203	+7(928)3954550	1	свидетельство № 116 от 27.03.2014 ФБОУ СПО "Апшеронский лесхоз – техникум"
18	Лабинское	Шатохин Николай Владимирович	руководитель Армавирского филиала ГБУ КК "Краевой лесопожарный центр", начальник ПХС - 202	+7(918)1177001	3	свидетельство № 15 от 31.01.2012 ФБОУ СПО "Апшеронский лесхоз – техникум"
19	Мостовское	Голиков Михаил Викторович	руководитель Мостовского филиала ГБУ КК "Краевой лесопожарный центр", начальник ПХС - 208	+7(928)4140575	3	свидетельство № 10 от 31.01.2012 ФБОУ СПО «Апшеронский лесхоз – техникум»
20	Новороссийское	Поляков Валерий Валерьевич	руководитель Анапского филиала ГБУ КК "Краевой лесопожарный центр", начальник ПХС - 205	+7(918)6233414	3	свидетельство № 8 от 31.01.2012 ФБОУ СПО «Апшеронский лесхоз – техникум»
21		Нардид Владимир Иванович	руководитель Новороссийского филиала ГБУ КК "Краевой лесопожарный центр", начальник ПХС - 301	+7(928)4140616	1	свидетельство № 117 от 27.03.2014 ФБОУ СПО "Апшеронский лесхоз – техникум"
22	Новороссийское	Самарский Алексей Анатольевич	заместитель начальника ПХС - 301, бригадир лесопожарной бригады	+7(928)4140614	1	свидетельство № 118 от 31.01.2012 ФБОУ СПО «Апшеронский лесхоз – техникум»

1	2	3	4	5	6	7
23	Туапсинское	Корогасв Виктор Иванович	руководитель Туапсинского филиала ГБУ КК "Краевой лесопожарный центр", начальник ПХС - 207	+7(928)4140583	3	свидетельство № 14 от 31.01.2012 ФБОУ СПО «Апшеронский лесхоз – техникум»
24		Энотели Владимир Георгиевич	заместитель директора Туапсинского лесничества	+7(928)2322197	3	свидетельство № 64 от 14.04.2012 ВИПКЛХ г. Пушкино
25	ГБУ КК "Краевой лесопожарный центр"	Машенков Александр Николаевич	главный специалист производственного отдела ГБУ КК "Краевой лесопожарный центр"	+7(918)2935133	1	свидетельство № 122 от 27.03.2014 ФБОУ СПО «Апшеронский лесхоз – техникум»
26		Рубжанский Олег Анатольевич	руководитель ГБУ КК "Краевой лесопожарный центр"	+7(928)4140550 +7(918)3622447	3	свидетельство № 1 от 31.01.2012 ФБОУ СПО «Апшеронский лесхоз – техникум»
27		Гелевский Евгений Александрович	заместитель руководителя ГБУ КК "Краевой лесопожарный центр"	+7(928)4140603	3	свидетельство № 3 от 31.01.2012 ФБОУ СПО «Апшеронский лесхоз – техникум»
28		Савельева Юлия Вячеславовна	заместитель руководителя ГБУ КК "Краевой лесопожарный центр"	+7(928)4140560	3	свидетельство № 2 от 31.01.2012 ФБОУ СПО «Апшеронский лесхоз – техникум»
29	Саратовское лесничество Министерства обороны РФ - филиала ФГКУ "Территориальное управление лесного хозяйства" Министерства обороны РФ	Беклян Вячеслав Саядович	начальник Саратовского лесничества Министерства обороны РФ	+7(918)4100002	3	свидетельство № 028 от 12.05.2012 ФБОУ СПО «Апшеронский лесхоз – техникум»
30		Метлина Нина Фёдоровна	участковый лесничий Саратовского лесничества Министерства обороны РФ	+7(918)6346925	3	свидетельство № 030 от 12.05.2012 ФБОУ СПО «Апшеронский лесхоз – техникум»
31		Махов Фёдор Николаевич	главный лесничий Саратовского лесничества Министерства обороны РФ	+7(918)4809045	3	свидетельство № 029 от 12.05.2012 ФБОУ СПО «Апшеронский лесхоз – техникум»
32		Байбуз Зоя Яковлевна	участковый лесничий Саратовского лесничества Министерства обороны РФ	+7(961)5295475	3	свидетельство № 031 от 12.05.2012 ФБОУ СПО «Апшеронский лесхоз – техникум»
33		Завгороднев Владимир Александрович	мастер леса, участковый лесничий Саратовского лесничества Министерства обороны РФ	+7(918)2318774	3	свидетельство № 032 от 12.05.2012 ФБОУ СПО «Апшеронский лесхоз – техникум»
34	Ярославское лесничество Министерства	Левенцов Дмитрий Алексеевич	и.о. техника охраны и защиты леса	+7(918)2231636	3	свидетельство № 027 от 12.05.2012 ФБОУ СПО «Апшеронский лесхоз – техникум»

1	2	3	4	5	6	7
35	обороны РФ - филиала ФГКУ "Территориальное управление лесного хозяйства Министерства обороны РФ	Лаптев Сергей Михайлович	главный лесничий Ярославского лесничества Министерства обороны РФ	+7(918)4211934	3	свидетельство № 026 от 12.05.2012 ФБОУ СПО «Апшеронский лесхоз – техникум»
36	ФГБУ "Кавказский государственный природный биосферный заповедник им.Х.Г.Шапошникова	Пилипенко Геннадий Евгеньевич	заместитель директора по охране территории	+7(918)4008828	3	свидетельство № 0716-12 от 13.03.2012 г. Пушкино Авиационный учебный центр ФБУ "Авиалесоохрана"
37	ФГБУ "Сочинский национальный парк"	Муруселде Владимир Григорьевич	начальник отдела охраны леса	+7(918)9055102	3	свидетельство № 0795-12 от 30.03.2012 г. Пушкино Авиационный учебный центр ФБУ "Авиалесоохрана"
38	ФГБУ "Государственный природный заповедник "Утриш"	Руденок Яна Геннадьевна	заместитель директора по охране территории, начальник отдела охраны территории	+7(918)4650647	3	свидетельство № 0649-12 от 13.03.2012 г. Пушкино Авиационный учебный центр ФБУ "Авиалесоохрана"
39		Рыбченко Андрей Алексеевич	старший государственный инспектор	+7(918)4900501	1	удостоверение 242400060909 № 0590-10603 от 04.12.2013 Краснодарский край, г. Дивноморск, ФАУ "Институт повышения квалификации руководящих работников и специалистов лесного хозяйства Сибири и Дальнего Востока"
Итого по Краснодарскому краю		39				

Таблица 3.1

Сведения о лесопожарных формированиях, осуществляющих охрану лесов от пожаров

№ п/п	Лесничество (лесопарк)	Наименование организации ¹	Местоположение (географические координаты, ближайший населенный пункт)	Ф.И.О. руководителя организации	Должность руководителя организации	Контактные данные
1	2	3	4	5	6	7
Министерство природных ресурсов						
	15 лесничеств, подведомственных ГКУ КК "Комитет по лесу"	ГБУ КК "Краевой лесопожарный центр"	350916 Краснодарский край, г. Краснодар, ст-ца Елизаветинская, ул. Курганная, 136 телефон/факс +7(861)2291538 e-mail:kprck@mail.ru 45°02'05 38°49'14	Рубежанский Олег Анатольевич	руководитель ГБУ КК "Краевой лесопожарный центр"	+7(861)3622447
1	Абинское Афиловское Крымское	Крымский филиал ГБУ КК "Краевой лесопожарный центр", ПХС 203 (2 типа)	353359 Краснодарский край, г. Крымск, ул. Кирова 8а 44°56'49 37°59'21	Колков Олег Николаевич	руководитель филиала, начальник ПХС	+7(928)4140675
2	Апшеронское Белореченское Горячеключевское	Горячеключевской филиал ГБУ КК "Краевой лесопожарный центр", ПХС 303 (3 типа)	353292 Краснодарский край, г. Горячий Ключ, ул. Ярославского, 140 44°38'57 39°10'57	Сивер Николай Алексеевич	руководитель филиала, начальник ПХС	+7(928)4140642
3	Геленджикское	Геленджикский филиал ГБУ КК "Краевой лесопожарный центр", ПХС 302 (3 типа)	353465 Краснодарский край, г. Геленджик, ул. Одесская, 7 квартал 70 44°35'31 38°03'29	Дарий Евсей Романович	руководитель филиала, начальник ПХС	+7(928)4140607
4	Джубгское	Джубгский филиал ГБУ КК "Краевой лесопожарный центр", ПХС 206 (2 типа)	352441 Краснодарский край, Туапсинский район, пос. Горский, Лермонтовское участковое лесничество, квартал 30, выдел 21 44°24'04 38°44'18	Шалимов Константин Николаевич	руководитель филиала, начальник ПХС	+7(928)4140568
5	Краснодарское	Каневской филиал ГБУ КК "Краевой лесопожарный центр", ПХС 201 (2 типа)	353733 Краснодарский край, ст-ца Каневская, ул. Элеваторная, 4"Г" 44°24'04 38°44'18	Хижняков Дмитрий Геннадьевич	руководитель филиала, начальник ПХС	+7(928)4140646
6	Кавказское Лабинское	Армавирский филиал ГБУ КК "Краевой лесопожарный центр", ПХС 205 (2 типа)	352900 Краснодарский край, г. Армавир, ул. Приречная, 6	Шагохин Николай Владимирович	руководитель филиала, начальник ПХС	+7(928)4140562

1	2	3	4	5	6	7
7	Мостовское Лабинское	Мостовской филиал ГБУ КК "Краевой лесопожарный центр", ПХС 208 (2 типа)	352570 Краснодарский край, пгт Мостовской, Промзона 44°24'52 40°46'37	Голиков Михаил Викторович	руководитель филиала, начальник ПХС	+7(928)4140575
8	Новороссийское	Новороссийский филиал ГБУ КК "Краевой лесопожарный центр", ПХС 301 (3 типа)	353912 Краснодарский край, г. Новороссийск, ул. Анапское шоссе, 79 44°44'27 37°43'59	Нардид Владимир Иванович	руководитель филиала, начальник ПХС	+7(928)4140616
9	Новороссийское, Анапское участковое лесничество	Анапский филиал ГБУ КК "Краевой лесопожарный центр", ПХС 205 (2 типа)	353410 Краснодарский край, г. Анапа, ул. Астраханская 80 44°53'05 37°19'17	Поляков Валерий Валерьевич	руководитель филиала, начальник ПХС	+7(928)4140551
10	Туапсинское Пшишское	Туапсинский филиал ГБУ КК "Краевой лесопожарный центр", ПХС 207 (2 типа)	352822 Краснодарский край, Туапсинский район, Георгиевское участковое лесничество, с. Кривенковское, ул. Майкопская, 2а	Коротаев Виктор Иванович	руководитель филиала, начальник ПХС	+7(928)4140583
Федеральное государственное бюджетное учреждение "Кавказский государственный природный биосферный заповедник имени Х.Г. Шапошникова"						
11	Южное Восточное Западное Хостинское	Добровольная пожарная дружина	354340 Краснодарский край, г. Сочи, ул. К.Маркса, 8: кордон Лаура 43°41'58 40°15'58 кордон Пелух 43°39'40 40°23'46 кордон Чвижепсе 43°41'11 40°03'01 кордон Бабук-аул 43°41'58 39°49'30 кордон Солох-аул 43°41'58 39°49'30 кордон Черноречье 43°56'08 40°41'04 кордон Третья Рота 43°53'05 40°43'04 кордон Умпырь 43°47'54 40°38'30	Шевелев Сергей Георгиевич	руководитель Федерального государственно бюджетного учреждения "Кавказский государственный природный биосферный заповедник имени Х.Г. Шапошникова"	+7(918)4048844

1	2	3	4	5	6	7
		Федеральное государственное бюджетное учреждение "Сочинский национальный парк"				
12	В-Сочинское Н-Сочинское Дагомьское Мацестинское Кулепстинское Лазаревское Марьинское Головинское Лыготхское Макопсинское Адлерское Веселовское Кепшинское Краснополянское Аибгинское	ПХС (1 типа)	354000 Краснодарский край, г. Сочи, ул. Олимпийская, 38 43°61' 39°474'	Кюлян Роберт Кеворкович	начальник ПХС (1 типа)	+7(918)2023443
		Федеральное государственное бюджетное учреждение "Государственный природный заповедник "Утриш"				
13	Государственный природный заповедник "Утриш"	Федеральное государственное бюджетное учреждение "Государственный природный заповедник "Утриш"	353410 Краснодарский край, г. Анапа, ул. Астраханская 80 44°53'05 37°19'17	Быхалова Ольга Николаевна	и.о. директора	+7(918)4650647 +7(861)3390020
		Ярославское лесничество Министерства обороны Российской Федерации-филиала Федерального государственного казенного учреждения				
14	Ярославское	Ярославское лесничество Министерства обороны Российской Федерации-филиала Федерального государственного казенного учреждения "Территориальное управление лесного хозяйства Министерства обороны Российской Федерации"	352580 Краснодарский край, Мостовской район, ст-ца Ярославская, ул. Ленина, 176 44°36'32 40°26'22	Волков Вячеслав Семенович	начальник Ярославского лесничества	+7(861)9263360 +7(861)9263597 +7(928)2551458

1	2	3	4	5	6	7
	Саратовское лесничество Министерства обороны Российской Федерации-филиала Федерального государственного казенного учреждения					
15	Саратовское	Саратовское лесничество Министерства обороны Российской Федерации-филиала Федерального государственного казенного учреждения "Территориальное управление лесного хозяйства Министерства обороны Российской Федерации"	353280 Краснодарский край, г. Горячий Ключ, ст-ца Саратовская, ул. Безымянная, 1 44°43'00 39°12'50	Бекчан Вячеслав Саядович	начальник Саратовского лесничества	+7(861)5931221 +7(861)5931211
Итого по Краснодарскому краю						

1	2	3	4	5	6	7	8	9	10	11	12	13	14	15	16	17	18	19	20	21	22	23	24	25	26	27	28	29	30	31	32	33	34	35	36	37	38	39	40	41	42	43					
	Ярославское лесничество	Ярославская область, Ярославский район		2						10	2			1	1		1	4					1																								
19	Ярославское лесничество	Ярославская область, Ярославский район		5						22	2		1				4						1		1	1	1	3	4	1			25	24	11												
20	Саратовское лесничество	Саратовская область, Саратовский район	Оперативные группы																																												
	Итого по Краснодарскому краю			28						490	44	1	0	5	35	4	36	78	64	0	42	0	0	12	16	16	6	51	38	6	64	4	26	548	900	504	33	94					1	3			

Кроме того, имеется 11 руководителей тушения лесных пожаров в ГКУ КК "Комитет по лесу" ИТОГО -39 чел.

Таблица 3.3

Общие сведения о лицах, осуществляющих использование лесов, привлекаемых к тушению лесных пожаров

№ п/п	Лесничество	Участковое лесничество	Общая площадь в процентном отношении к площади участкового лесничества, переданная в аренду лицам, привлекаемым к тушению лесных пожаров	Наименование лица - лесопользователя	Количество сил		8	9	10	11	12	13	14	15	16	17	18	19	20	21	22	23	24	25	26	27	28	29	30	31	32	33	34	35	36	37	38		
					чел.	групп																																	
1	Абинское	Итого по лесничеству	0,013		13	2	0	0	1	0	0	0	0	0	0	0	0	0	1	0	0	0	0	0	0	0	1	0	6	10	4	0	0	0	0	0	0		
2	Апшеронское, Тубинское, Марпатукское, Теврское	Итого по лесничеству	83,8 86,7 46,4	ЗАО ПДК "Апшеронск"	71	7	0	0	2	1	0	2	1	0	0	0	0	0	0	0	1	0	0	0	0	0	7	0	20	50	10	0	0	0	0	0	0	0	
1	Эриванское	0,01	0,003	ООО "Экстрим клуб" ИП Швайко В.А.	3	1	0	0	1	0	0	0	1	0	0	0	0	0	0	1	0	0	0	0	0	0	0	0	0	0	0	0	0	0	0	0	0	0	0

Министерство природных ресурсов Краснодарского края

Техника, оборудование и средства для тушения лесных пожаров (единиц)																																						
лесопожарные автоцистерны (лесопожарные машины)																																						
тракторы лесопожарные																																						
бульдозеры																																						
путьи лесные																																						
трейлеры																																						
мотопомпы																																						
бензоиллы																																						
воздуходувки																																						
беспилотные летательные аппараты (комплекс)																																						
зажигательные аппараты																																						
вертолетные водосливные устройства																																						
авиационные пожарные емкости																																						
трактор гусеничный																																						
трактор колесный																																						
пожарные автоцистерны (машины)																																						
экскаваторы																																						
вездеходы																																						
грузовые машины																																						
автомобусы, вахтовки																																						
легковые машины																																						
трапы																																						
пожарные емкости																																						
ранцевые лесные огнетушители																																						
лопаты																																						
топоры-мотыги																																						
радиостанции УКВ-диапазона																																						
радиостанции КВ-диапазона																																						
вертолеты																																						
самолеты																																						
специализированная гусеничная техника																																						
лесопожарные катера, моторные лодки																																						

1	2	3	4	5	6	7	8	9	10	11	12	13	14	15	16	17	18	19	20	21	22	23	24	25	26	27	28	29	30	31	32	33	34	35	36	37	38
		Тверское, Ширванское	19,1 23,4	ГОУ СПО "Апшеронский лесхоз-техникум"	30	5	0	0	0	1	0	0	5	0	0	0	0	0	0	0	1	0	0	0	0	0	0	0	10	20	0	0	0	0	0	0	0
			24,3 26,9	ООО "КОХ"	20	4	0	0	0	1	0	1	1	0	0	0	0	0	0	1	0	0	0	1	3	0	0	1	10	50	0	0	0	0	0	0	0
		Итого по лесничеству	310,6		121	16	0	0	2	3	0	3	7	0	0	0	0	0	0	3	1	0	0	1	10	0	0	2	40	80	0	0	0	0	0	0	0
3		Смоленское	22,2	ПСК "Смоленское"	20	0	1	0	0	1	0	0	0	0	0	0	0	0	0	1	0	0	0	0	0	0	0	0	0	0	0	0	0	0	0	0	0
		Афипское	0,0004	ООО "Глейд Клуб"	2	0	0	0	0	0	0	0	0	0	0	0	0	0	0	1	0	0	0	1	0	0	0	0	0	0	0	0	0	0	0	0	0
		Унинское	0,001	ООО "Медвежья гора"	2	0	0	0	0	0	0	0	0	0	0	0	0	0	0	0	0	0	0	2	0	0	0	0	0	0	0	0	0	0	0	0	0
		Итого по лесничеству	22,2014		24	0	1	0	0	1	0	0	0	0	0	0	0	0	0	2	0	0	0	3	0	0	0	0	0	0	0	0	0	0	0	0	0
4		Белореченское	46,2	ООО "Казачье охотничье хозяйство"	10	2	0	0	0	2	0	1	1	0	0	0	0	0	0	1	0	0	0	1	0	0	0	1	5	20	10	0	0	0	0	0	0
		Черноштанов	0,01	ИП Черноштанов	25	5	0	0	0	0	0	0	0	0	0	0	0	0	0	0	0	0	0	0	0	2	0	0	25	0	0	0	0	0	0	0	0
		Бжедлуховское	0,92	ООО "КНМ"	10	2	0	0	0	0	0	0	0	0	0	0	0	0	1	0	0	0	1	0	0	0	0	5	2	0	0	0	0	0	0	0	0
		Рознинковское	0,25	ООО ИП "Ласка"	3	1	0	0	0	0	0	1	1	0	0	0	0	0	0	0	0	0	0	0	0	0	1	0	2	10	6	0	0	0	0	0	0
		Итого по лесничеству	0,02	ООО "Позитрон"	5	1	0	0	0	0	0	0	1	0	0	0	0	0	0	0	0	0	0	0	0	0	0	2	10	2	0	0	0	0	0	0	0
		ИП Ляшенко А.А.	0,007	ИП Ляшенко А.А.	5	1	0	0	0	0	0	0	0	0	0	0	0	0	0	0	0	0	0	0	0	0	0	3	5	3	0	0	0	0	0	0	

1	2	3	4	5	6	7	8	9	10	11	12	13	14	15	16	17	18	19	20	21	22	23	24	25	26	27	28	29	30	31	32	33	34	35	36	37	38
		Саратовское, Ключевское, Кутовское, Псекупское	81 78 80 73	ЗАО ПДК "Алшеронск"	16	3	1	0	1	1	0	1	8	1	0	5	0	0	0	1	0	0	1	1	1	1	1	0	10	16	5	0	0	0	0	0	0
	Итого по лесничеству		371,6		31	6	1	0	2	2	0	3	18	2	0	6	0	0	3	4	0	0	5	4	1	3	1	3	17	31	12	0	0	0	0	0	0
7		Новомихайловское, Ольгинское	41,3 44,5	ООО "Ирбиг"	7	1	0	0	2	0	0	1	2	1	0	0	0	0	0	0	0	0	0	1	0	0	0	10	30	10	0	0	0	0	0	0	0
		Лермонтовское	0,0014	ООО "Архитектор"	2	0	0	0	0	0	0	0	0	0	0	0	0	0	0	0	0	0	0	0	0	0	0	0	0	3	2	0	0	0	0	0	0
			0,003	ООО "Краснодар- газавтоматика"	2	0	0	0	0	0	0	0	0	0	0	0	0	0	0	0	0	0	0	0	0	0	0	0	5	3	0	0	0	0	0	0	0
			0,0005	ООО Краснодар- зернопродукт"	2	0	0	0	0	0	0	0	0	0	0	0	0	0	0	0	0	0	0	0	0	0	0	0	3	2	0	0	0	0	0	0	0
			0,0018	ООО "Кубанец"	2	0	0	0	0	0	0	0	0	0	0	0	0	0	0	0	0	0	0	0	0	0	0	0	5	3	0	0	0	0	0	0	0
			0,002	СПК СК "Родина"	2	0	0	0	0	0	0	0	0	0	0	0	0	0	0	0	0	0	0	0	0	0	0	3	2	0	0	0	0	0	0	0	0
			0,00015	ОАО "Мегафон"	2	0	0	0	0	0	0	0	0	0	0	0	0	0	0	0	0	0	0	0	0	0	0	0	50	5	0	0	0	0	0	0	0
			0,004	ООО "Югрос"	2	0	0	0	0	0	0	0	0	0	0	0	0	0	0	0	0	0	0	0	0	0	0	2	1	0	0	0	0	0	0	0	0
			0,004	ОК "Орбита"	2	0	0	0	0	0	0	0	0	0	0	0	0	0	0	0	0	0	0	0	0	0	0	0	5	3	0	0	0	0	0	0	0
	Итого по лесничеству		82,82		23	1	0	0	2	0	0	1	2	1	0	0	0	0	0	0	0	0	0	1	0	0	0	10	106	31	0	0	0	0	0	0	0

1	2	3	4	5	6	7	8	9	10	11	12	13	14	15	16	17	18	19	20	21	22	23	24	25	26	27	28	29	30	31	32	33	34	35	36	37	38
	Лабинское	Армави́рское	92	ООО "Армавирлес"	10	2	0	0	0	0	0	2	5	2	0	0	0	0	0	0	0	0	0	0	0	2	0	0	10	5	0	0	0	0	0	0	
		Отраденское	25	АГООО "Крокус"	4	1	0	0	1	0	0	0	2	0	0	0	0	0	0	0	1	0	0	0	0	4	0	0	4	6	4	0	0	0	0	0	
		Итого по лесничеству	145		19	4	0	0	2	0	0	2	7	2	0	0	0	0	0	3	0	0	0	0	0	7	0	0	17	14	6	0	0	0	0	0	
12		Мостовское	46,3 40,5 65,8 39,2	Мостовской участок ЗАО ПДК «Апшеронск» Баракеевское, Ваговское, Бутужанское,	8	4	0	0	0	0	0	1	4	1	0	0	0	0	0	1	0	0	0	0	0	2	0	0	5	29	0	0	0	0	0	0	
		Соленовское, Псебайское	82,7 29,7	ООО "Соленовское"	5	1	0	0	0	0	0	1	0	0	0	0	0	0	0	0	1	0	0	0	0	1	0	0	5	10	10	0	0	0	0	0	
		Беноковское	9,2	ООО "Аракс"	5	1	0	0	1	0	0	1	5	0	0	0	0	0	0	0	1	0	0	0	2	0	0	0	10	13	0	0	0	0	0	0	
		Итого по лесничеству	313,4		18	6	0	0	1	0	0	3	9	1	0	0	0	0	0	3	0	0	0	2	0	3	0	0	20	49	23	0	0	0	0	0	
13		Новоросси́йское	0,0013	Кучеренкова Н.И.	0	0	0	0	0	0	0	0	0	0	0	0	0	0	0	0	0	0	0	0	0	0	0	0	2	1	0	0	0	0	0	0	
		Верхнебака́нское	0,31	ЗАО "Новоросси́йский цементный завод "Горный"	0	0	0	0	0	0	0	0	3	0	0	0	0	0	0	0	0	0	0	0	0	0	0	2	70	16	0	0	0	0	0	0	
			0,01	Ерохин В.П.	0	0	0	0	0	0	0	1	2	0	0	0	0	0	0	0	0	0	0	0	0	0	0	0	30	10	0	0	0	0	0	0	
			0,004	ООО "Сакво́яз"	0	0	0	0	0	0	0	0	0	0	0	0	0	0	0	0	0	0	0	0	0	0	0	0	5	3	0	0	0	0	0	0	

1	2	3	4	5	6	7	8	9	10	11	12	13	14	15	16	17	18	19	20	21	22	23	24	25	26	27	28	29	30	31	32	33	34	35	36	37	38	
		Анапское	0,019	ООО "Молодежный туристический центр "Анапа"	0	0	0	0	0	0	0	0	0	0	0	0	0	0	0	0	0	0	0	0	0	0	0	0	0	0	0	0	0	0	0	0	0	0
			0,026	ООО "Альбатрос"	0	0	0	0	0	0	0	1	2	0	0	0	0	0	0	0	0	0	0	0	0	0	0	0	0	0	0	0	0	0	0	0	0	0
			0,01	Рудник Т.Н.	0	0	0	0	0	0	0	0	0	0	0	0	0	0	0	0	0	0	0	0	0	0	0	0	0	0	0	0	0	0	0	0	0	0
			0,0008	Османов Ю.М.	0	0	0	0	0	0	0	0	0	0	0	0	0	0	0	0	0	0	0	0	0	0	0	0	0	0	0	0	0	0	0	0	0	0
		Абрау-Дюрсо	0,12	ООО "Территория "Абрау-Дюрсо"	0	0	0	0	0	0	0	0	0	0	0	0	0	0	0	0	0	0	0	0	0	0	0	0	0	0	0	0	0	0	0	0	0	0
		Абрау-Дюрсо	0,004	ФГУП "Центр "Звездный"	0	0	0	0	0	0	0	0	0	0	0	0	0	0	0	0	0	0	0	0	0	0	0	0	0	0	0	0	0	0	0	0	0	0
		Щекаринское, Верхнебаканское	0,349	ОАО "Верхнебаканский цементный завод"	6	0	0	0	0	0	0	0	0	0	0	0	0	0	0	0	0	0	0	0	0	0	0	0	0	0	0	0	0	0	0	0	0	0
		Щекаринское	0,226	ОАО "Новоросцемент"	16	0	0	0	0	0	0	0	2	0	0	0	0	0	0	0	0	0	0	0	0	0	0	0	0	0	0	0	0	0	0	0	0	0
		Щекаринское	0,0007	Каплин Ю.В.	0	0	0	0	0	0	0	0	0	0	0	0	0	0	0	0	0	0	0	0	0	0	0	0	0	0	0	0	0	0	0	0	0	0
		Щекаринское	0,007	ООО ОП "Ставрополь"	0	0	0	0	0	0	0	1	2	0	0	0	0	0	0	0	0	0	0	0	0	0	0	0	0	0	0	0	0	0	0	0	0	0
		Щекаринское	0,003	База отдыха "Прибой"	0	0	0	0	0	0	0	0	0	0	0	0	0	0	0	0	0	0	0	0	0	0	0	0	0	0	0	0	0	0	0	0	0	0
		Щекаринское	0,003	ООО "Прибой"	0	0	0	0	0	0	0	0	0	0	0	0	0	0	0	0	0	0	0	0	0	0	0	0	0	0	0	0	0	0	0	0	0	0
		Щекаринское	0,001	ЗАО "КТКР"	5	0	0	0	0	0	0	0	0	0	0	0	0	0	0	0	0	1	0	0	0	0	0	0	0	0	0	0	0	0	0	0	0	0
		Итого по лесничеству	1,0948		27	0	0	0	0	0	0	3	11	0	0	0	0	0	0	0	0	1	0	0	0	0	0	0	0	0	0	0	0	0	0	0	0	0
14	Пшишское	Гунайское	100	ООО "Когловина"	5	1	0	0	0	0	0	0	1	0	0	0	0	0	0	0	0	0	0	1	0	0	0	0	5	20	5	0	0	0	0	0		
		Пшамянское, Гойтхское	77 68,5	ЗАО ПДК "Апшеронск"	9	3	0	0	0	0	0	1	1	0	4	0	0	0	0	0	0	0	0	1	0	1	0	0	2	34	8	0	0	0	0	0		

1	2	3	4	5	6	7	8	9	10	11	12	13	14	15	16	17	18	19	20	21	22	23	24	25	26	27	28	29	30	31	32	33	34	35	36	37	38	
Саратовское лесничество Министерства обороны Российской Федерации																																						
20			0		0	0	0	0	0	0	0	0	0	0	0	0	0	0	0	0	0	0	0	0	0	0	0	0	0	0	0	0	0	0	0	0	0	
Итого			0		0	0	0	0	0	0	0	0	0	0	0	0	0	0	0	0	0	0	0	0	0	0	0	0	0	0	0	0	0	0	0	0	0	
Итого по Краснодарскому краю			1808,61		504	84	8	0	18	15	0	27	90	9	0	26	0	0	6	28	3	2	6	20	11	25	1	25	191	1 001	431	22	0	0	0	0	0	

Таблица 3.4

Общие сведения о силах и средствах организаций, не осуществляющих использование лесов, привлекаемых к тушению лесных пожаров

№ п/п	лесничество (лесопарк)	Участковое лесничество	Муниципальное образование	Количество организаций, не исполняющих работ по тушению лесных пожаров	Количество сил пожаротушения		Техника, оборудование и средства для тушения лесных пожаров (единиц)																																		
					чел.	груп	8	9	10	11	12	13	14	15	16	17	18	19	20	21	22	23	24	25	26	27	28	29	30	31	32	33	34	35	36	37	38				
1	2	3	4	5	6	7	8	9	10	11	12	13	14	15	16	17	18	19	20	21	22	23	24	25	26	27	28	29	30	31	32	33	34	35	36	37	38				
Министерство природных ресурсов Краснодарского края																																									
1	Абинское	Шапугское Холмское	Абинский район	2 5	10 12	3 5																																			
2	Апплеронское	Итого по лесничеству	Апплеронский район	7	22	8	0	0	0	0	0	0	0	0	0	0	0	0	0	0	0	0	0	0	0	0	0	0	0	0	0	0	0	0	0	0	0				
				1	14	2																																			
				3	65	10																																			
				1	71	10																																			
				2	54	8																																			
				2	54	8																																			
				2	26	4																																			
3	Афипское	Итого по лесничеству	Северский район	1	11	2																																			
				12	295	44	0	0	0	0	0	0	0	0	0	0	0	0	0	0	0	0	0	0	0	0	0	0	0	0	0	0	0	0	0	0	0	0	0		
4	Белореченское	Итого по лесничеству:	Белореченский район	2	64	9																																			
				2	64	9	0	0	0	0	0	0	0	0	0	0	0	0	0	0	0	0	0	0	0	0	0	0	0	0	0	0	0	0	0	0	0	0			
				5	35	9																																			
				3	20	5																																			
				2	10	3																																			
5	Геленджикское	Итого по лесничеству	город-курорт Геленджик	2	13	3																																			
				12	78	20	0	0	0	0	0	0	0	0	0	0	0	0	0	0	0	0	0	0	0	0	0	0	0	0	0	0	0	0	0	0	0	0	0		
				1	20	4																																			

1	2	3	4	5	6	7	8	9	10	11	12	13	14	15	16	17	18	19	20	21	22	23	24	25	26	27	28	29	30	31	32	33	34	35	36	37	38		
		Ахметовское	Куртанинский район	1	10	1			1			1														1			5	10	10								
			Лабинский район	4	61	15					4								1	11						1				20	8								
		Отраденское	Отраденский район	6	55	14	0				8									10	3	4								29	24								
		Итого по лесничеству		14	224	43	0	0	2	1	0	9	18	0	0	0	0	0	0	1	24	5	5	0	0	0	3	0	0	30	120	72	14	0	0	0	0		
12	Мостовское	Бугунжанское, Багатовское, Баракаевское, Псебайское, Соленовское	Мостовский район	2	30	6					1	9	1						1							3			14	30	25								
		Итого по лесничеству		2	20	2													2									2	17	20	20								
13	Новоросси́йское	Шехарское, Абрауское	город Новоросси́йск	4	50	8	0	0	0	0	0	1	9	1	0	0	0	0	0	3	0	0	0	0	0	0	3	0	2	31	50	45	0	0	0	0	0		
		Итого по лесничеству		3	19	3							3						1	4							3		10	15	30								
		Гостагаевское	город-курорт Анапа	1	10	1													1							1		6	6	3									
		Анапское		2	21	2					1	3							1							1		10	6	6									
14	Пши́ское	Гуайское, Гойтское	Туапсинский район	7	65	6	0	0	0	0	0	1	6	0	0	0	0	0	0	2	4	0	0	1	0	0	5	0	0	26	27	39	0	0	0	0	0	0	
		Итого по лесничеству		1	13	3					1																1			22									
		Шаумянское, Навагинское		1	19	4					3														2		1	1	5	9									
		Итого по лесничеству		2	32	7	0	0	0	0	4	0	0	0	0	0	0	0	0	0	0	0	0	2	0	2	0	1	5	31	0	0	0	0	0	0	0	0	
15	Туапсинское	Георгиевское, Георгиевское, Небугское	Туапсинский район	4	52	10				16	3	1															1	9	56	80	30								
		Итого по лесничеству		1	5	1					1	1									1						1	5	5	2									
		Итого по лесничеству		5	57	11	0	0	0	0	0	17	4	1	0	2	0	0	0	0	1	0	0	0	0	0	1	0	9	61	80	32	0	0	0	0	0		
		Федеральное государственное бюджетное учреждение "Кавказский государственный природный биосферный заповедник им. Х.Г. Шапошникова"																																					
16	ФГБУ Кавказский государственный природный биосферный заповедник им. Х.Г. Шапошникова	Южное	город Сочи	3	25	3					0	3	4												1	2		8	6	28									
		Хостинское	город Сочи Хостинский район	2	10	2							2								1								8		14								
		Западное	город Сочи Лазаревский район	2	9	2							2												1				3		16								
		Восточное	Мостовский район	3	22	3							4											2		1				20	40								
		Итого по заповеднику		10	66	10	0	0	0	0	0	11	4	0	0	0	0	0	0	0	0	0	0	5	0	3	0	0	19	26	98	0	0	0	0	0	0		

1	2	3	4	5	6	7	8	9	10	11	12	13	14	15	16	17	18	19	20	21	22	23	24	25	26	27	28	29	30	31	32	33	34	35	36	37	38		
17	ФГБУ "Сочинский национальный парк"			0	0	0	0	0	0	0	0	0	0	0	0	0	0	0	0	0	0	0	0	0	0	0	0	0	0	0	0	0	0	0	0	0	0	0	
	Итого по парку			0	0	0	0	0	0	0	0	0	0	0	0	0	0	0	0	0	0	0	0	0	0	0	0	0	0	0	0	0	0	0	0	0	0	0	
18	ФГБУ "Государственный природный заповедник Анапское	Анапское	город-курорт Анапа	1	15	3			3	1	3						2		1							1		1	20	39	16	12							
	Абрауское заповедник	Абрауское	город Новороссийск	1	5	1			1	2	1	1					2										1	10	10	3	2								
	Итого по заповеднику			2	20	4			4	3	4	1					4		1							1	2	30	49	19	14								
Саратовское лесничество Министерства обороны Российской Федерации - филиала Федерального государственного казенного учреждения "Территориальное управление лесного хозяйства Министерства обороны"																																							
19	Саратовское	Саратовское	город Горячий Ключ	4	110	12	8	0	0	0	0	0	0	0	0	0	0	0	0	0	0	0	0	0	0	0	0	0	0	0	0	0	0	0	0	0	0	0	0
	Итого по лесничеству			4	110	12	8	0	0	0	0	0	0	0	0	0	0	0	0	0	0	0	0	0	0	0	0	0	0	0	0	0	0	0	0	0	0	0	0
Ярославское лесничество Министерства обороны Российской Федерации - филиала Федерального государственного казенного учреждения "Территориальное управление лесного хозяйства Министерства обороны"																																							
20	Ярославское	Ярославское, Майкопское	Московский район	1	50	3			1										1							1			40	10									
	Итого по лесничеству			1	50	3	0	0	1	0	0	0	0	0	0	0	0	0	0	1	0	0	0	0	0	1	0	0	0	0	0	0	0	0	0	0	0	0	0
	Итого по Краснодарскому краю			135	1735	291	8	0	4	10	0	61	87	9	0	3	0	4	8	82	34	19	1	37	15	63	0	37	335	704	447	40	0	0	0	0	0		

Таблица 3.5

Перечень сил и средств подразделений пожарной охраны и аварийно-спасательных формирований, которые могут быть привлечены в установленном порядке к тушению лесных пожаров

№ п/п	Лесничество (лесопарк)	Муниципальное образование	Наименование организации	Вид формирования (ППО, АСФ)	Количество формирований	Количество сил пожаротушения		Техника, оборудование и средства для тушения лесных пожаров (единиц)																																
						чел.	груп.	1	2	3	4	5	6	7	8	9	10	11	12	13	14	15	16	17	18	19	20	21	22	23	24	25	26	27	28	29	30	31	32	33
1	Абисское	Абисский район	110 ПЧ 2 ОФПС Росени по Краснодарскому краю	ППО	1	8	2	Министерство природных ресурсов Краснодарского края																																
2			МБУ АСФ МО Абисский район	АСФ	1	3	1																																	
3			ООО "Противопожарная служба" ПЧ 70	ППО	1	4	1																																	
4	Абисское	город Новороссийск	ОФПС-2	ППО	3	15	4	1																																
	Итого по муниципальному образованию				1	58	2	15																																
5	Новороссийское	город - курорт Анапа	ФГКУ "11 отряд ФПС МЧС России	ППО	1	24	5																																	
6		город Новороссийск	ФГКУ "2 отряд ФПС МЧС России по КК	ППО	1	60	15																																	

1	2	3	4	5	6	7	8	9	10	11	12	13	14	15	16	17	18	19	20	21	22	23	24	25	26	27	28	29	30	31	32	33	34	35	36	37	38	39
	Итого по муниципальному образованию	Усть-Лабинский район	ФГКУ 7 ОФПС, ПЧ-105	ОИШ	3	224	14	9	0	0	0	0	3	13	1	0	0	0	0	0	0	19	0	0	7	3	18	0	0	0	43	26	29	2	0	0	0	
70					1	10															2						1			2								
	Итого по муниципальному образованию	Щербиновский район	ПЧ-38 ФГКУ 36 ОФПС	ОИШ	1	7	1						1	1							4	0	0	0	0	0	0	0	0	5	2	7						
71					1	7	1	0	0	0	0	0	1	1	0	0	0	0	0	0	4	0	0	0	0	0	0	0	0	5	2	7	0	0	0	0	0	
	Итого по субъекту Российской Федерации				70	1 465	204	41	0	0	0	1	15	36	3	0	0	0	0	0	151	2	0	15	7	33	0	5	61	207	121	202	17	0	0	0	3	

Таблица 3.6

Меры по созданию резерва пожарной техники и оборудования, противопожарного снаряжения и инвентаря, транспортных средств и горюче-смазочных материалов

№ п/п	Вид пожарной техники, оборудования, противопожарного снаряжения, инвентаря, тип горюче-смазочных материалов	Количество, единица измерения	Лица, ответственные за формирование и сохранность резерва	Контактные данные
1	2	3	4	5
1	Автобензин "Регуляр-92"	2,0 т	Горюнов Борис Юрьевич, руководитель ГКУ Краснодарского края "Управление по обеспечению пожарной безопасности, предупреждению и ликвидации чрезвычайных ситуаций и гражданской обороне"	+7(861)2681059
2	Дизтопливо	2,0 т		
3	Масло моторное для карбюраторных двигателей	0,32 т		
4	Масло моторное для дизельных двигателей	0,32 т		
5	Пожарный гидрант	17 шт.		
6	Радиостанция автомобильная "Моторола" GM340 (136 - 174 мг) 6 к, 25 Вт	10 шт.		
7	Радиостанция носимая "Моторола" GM340 (136 - 174 мг)	26 шт.		
8	Прибор спутниковой навигации GARMIN Etrex H	3 шт.		
9	Прибор спутниковой навигации GARMIN Nuvi 200/205 Blac	3 шт.		
10	Бензин АИ-92	3,7 т		
	Дизтопливо			
11		4,2 т	Рубжанский Олег Анагольевич, руководитель ГБУ Краснодарского края "Краевой лесопожарный центр"	+7(861)2293464
Итого по Краснодарскому краю				

Таблица 3.7

Посадочные площадки для самолетов и вертолетов, используемых в целях проведения авиационных работ по охране и защите лесов

№ п/п	Местоположение (географические координаты, ближайший населенный пункт)	Тип воздушного судна, которое может осуществлять приземление, взлет	Наличие пунктов заправки авиа ГСМ	Лицо, ответственное за объект	Контактные данные
1	2	3	4	5	6
1	г. Краснодар, 45° 02' 22" 39° 08' 44"	Ми-26, Ми-8, Ка-32	имеется	ЛИК ОАО НПК "ПАНХ"	+7(861) 2191588
2	г. Краснодар, 45° 00' 40" 38° 57' 03"	Ми-8, В-3 (Сокол)	имеется	ЛИК ОАО НПК "ПАНХ"	+7(861) 2191588
3	Аэропорт г.Сочи, Адлерский район, 43° 27' 00.1" 39° 56' 10.2"	все типы	имеется	директор Комаров Алексей Николаевич	+7(8622) 400088
4	Вертодром, г. Сочи, Адлерский район, пгт. Красная Поляна 43° 40' 36" 40° 12' 24"	вертолет	имеется	ООО АП "Газпромавиа"	+7(8622) 410962
5	Краснодарский край, Южное участковое лесничество, кордон Лаура 43° 41' 58" 40° 15' 58"	вертолет	имеется	зам. директора Пилипенко Геннадий Евгеньевич	+7(918) 4008828

1	2	3	4	5	6
6	Вертодром, г. Сочи, Лазаревский район, п. Солохаул 43° 48' 11" 39° 40' 48"	вертолет	имеется	зам. директора Пилипенко Геннадий Евгеньевич	+7(918)4008828
7	Аэропорт "Геленджик" г-к. Геленджик 44° 35' 54" 38° 0' 54"	все типы	имеется	исполняющий обязанности управляющего директора Кириченко Дмитрий Николаевич	+7(86141) 99013
8	Акватория (акватория бухты) г. Геленджик 44° 33' 03" 38° 01' 38"	А-40, Бе-103 Бе-12 Бе - 200ЧС и аналогичные гидросамолеты	имеется	директор Новицкий Александр Сергеевич	+7(86141) 28004 +7(918) 4352232
Итого по Краснодарскому краю		7			

1	2	3	4	5	6	7	8	9	10	11	12	13	14	15	16	17	18	19	20	21	22	23	24	25	26	27	28	29	30	31	32	33	34	35	36	37
6	Мостовской филиал ГБУ КК "Краевой лесоопжарный центр"	Голиков Михаил Викторович	+7(918) 4374945	1								3	1	2	1	1						1												5	1	
7	Каневской филиал ГБУ КК "Краевой лесоопжарный центр"	Хижняков Дмитрий Геннадьевич	+7(928) 4140646	1								3	1	2	1	1						1											5	1		
	Итого по организации			7								19	6	14	6	6			2	1	3	5			1			1	1				3	36	7	
	Итого по Краснодарскому краю			7								19	6	14	6	6			2	1	3	5			1			1	1				3	36	7	

Таблица 5

Регламент работы лесопожарных формирований, подразделений пожарной охраны и аварийно-спасательных формирований, иных организаций и лиц, которые могут быть привлечены в установленном порядке к тушению лесных пожаров, в соответствии с уровнем пожарной опасности в лесах

Класс пожарной опасности	Уровень пожарной опасности	Мероприятия	Ответственные за привлечение				Контактные данные
			Наименование организации	Ф.И.О. ответственного лица	Должность ответственного лица	7	
1	2 пожарная опасность отсутствует	3 лесопожарные формирования, их пожарная техника и оборудование находятся в полной готовности наземное патрулирование осуществляется в местах проведения огнеопасных работ и в местах массового отдыха граждан, пребывающих в лесах тушение возникающих лесных пожаров производится силами и средствами лесопожарных формирований в соответствии с действующими правилами тушения лесных пожаров лица, использующие леса, принимают необходимые меры по недопущению распространения лесных пожаров	4 ГБУ КК "Краевой лесопожарный центр"	5 Рубежанский Олег Анатольевич	6 руководитель	7 +7(918)3622447	
			ГБУ КК "Краевой лесопожарный центр"	Рубежанский Олег Анатольевич	руководитель	+7(918)3622447	
			ГБУ КК "Краевой лесопожарный центр"	Рубежанский Олег Анатольевич	руководитель	+7(918)3622447	
2	КПО низкая пожарная опасность	авиапатрулирование проводится через 1 – 2 дня, а при наличии пожаров ежедневно ведение дежурства на пожарных наблюдательных пунктах, не оборудованных автоматическими системами наблюдения, осуществляется в 10, 13, 16 и 19 часов тушение возникающих лесных пожаров производится силами и средствами лесопожарных формирований в соответствии с действующими правилами тушения лесных пожаров	лица, осуществляющие использование лесов, таблица 3.3				
			ГБУ КК "Краевой лесопожарный центр"	Рубежанский Олег Анатольевич	руководитель	+7(918)3622447	
			ГБУ КК "Краевой лесопожарный центр"	Рубежанский Олег Анатольевич	руководитель	+7(918)3622447	
2	КПО низкая пожарная опасность	авиапатрулирование проводится через 1 – 2 дня, а при наличии пожаров ежедневно ведение дежурства на пожарных наблюдательных пунктах, не оборудованных автоматическими системами наблюдения, осуществляется в 10, 13, 16 и 19 часов тушение возникающих лесных пожаров производится силами и средствами лесопожарных формирований в соответствии с действующими правилами тушения лесных пожаров	авиапатрулирование в лесном фонде Краснодарского края не осуществляется				
			ГБУ КК "Краевой лесопожарный центр"	Рубежанский Олег Анатольевич	руководитель	+7(918)3622447	
2	КПО низкая пожарная опасность	тушение возникающих лесных пожаров производится силами и средствами лесопожарных формирований в соответствии с действующими правилами тушения лесных пожаров	ГБУ КК "Краевой лесопожарный центр"	Рубежанский Олег Анатольевич	руководитель	+7(918)3622447	
			ГБУ КК "Краевой лесопожарный центр"	Рубежанский Олег Анатольевич	руководитель	+7(918)3622447	

1	2	3	4	5	6	7
2 КПО	средняя пожарная опасность	лица, использующие леса, принимают необходимые меры по недопущению распространения лесных пожаров, при необходимости привлекаются для тушения лесных пожаров лесопожарные формирования, их пожарная техника и оборудование находятся в полной готовности проведение наземного патрулирования на территориях, отнесённых к I - III-м классам природной пожарной опасности не менее 2 раз с 10 до 19 часов. Ведётся дежурство на пожарных наблюдательных пунктах, не оборудованных автоматическими системами наблюдения, не реже одного раза в два часа с 10 до 20 часов	ГБУ КК "Краевой лесопожарный центр"	Рубжанский Олег Анатольевич	руководитель	+7(918)3622447
3 КПО	средняя пожарная опасность	ежедневное однократное авиапатрулирование, а при наличии пожаров двукратное тушение возникающих лесных пожаров производится силами и средствами лесопожарных формирований в соответствии с действующими правилами тушения лесных пожаров лица, использующие леса, принимают необходимые меры по недопущению распространения лесных пожаров, при необходимости привлекаются для тушения лесных пожаров при необходимости в установленном порядке вводится особый противопожарный режим и запрет на осуществление всех видов деятельности в лесах (лесосечные работы, проведение мероприятий, охота и другое), за исключением работ по охране лесов от пожаров	ГБУ КК "Краевой лесопожарный центр"	Рубжанский Олег Анатольевич	руководитель	+7(918)3622447
3 КПО	средняя пожарная опасность	оперативные штабы по охране лесов от пожаров при наличии обстоятельств, соответствующих введению режима чрезвычайной ситуации в лесах, возникшего вследствие лесных пожаров, направляют соответствующее обращение в комиссии по чрезвычайным ситуациям с обеспечением пожарной безопасности соответствующего уровня	управление лесного хозяйства министерства природных ресурсов Краснодарского края	Гнедых Николай Иванович	начальник управления	+7(918)4307954
		лица, осуществляющие использование лесов, таблица 3.3 авиапатрулирование в лесном фонде Краснодарского края не осуществляется лица, осуществляющие использование лесов, таблица 3.3 особый противопожарный режим и запрет на осуществление всех видов деятельности в лесах (лесосечные работы, проведение мероприятий, охота и т. п.) в Краснодарском крае вводится МО				

1	2	3	4	5	6	7
	средняя пожарная опасность	усиливается интенсивность проведения противопожарной пропаганды в средствах массовой информации	министерство природных ресурсов Краснодарского края администрации муниципальных образований Краснодарского края ГБУ КК "Краевой лесопожарный центр" ГКУ КК "Комитет по лесу"	Широкий Алексей Николаевич таблица 2.2. Рубжанский Олег Анатольевич Сельгеев Александр Александрович	заместитель министра председатели КЧС и ГБ районов руководитель руководитель	+7(988)8844444 +7(918)3622447 +7(918)9649925
3 КПО		усиливается интенсивность проведения противопожарной пропаганды в средствах массовой информации	министерство гражданской обороны, чрезвычайных ситуаций и региональной безопасности Краснодарского края ГУ МЧС России по Краснодарскому краю ГБУ КК "Краевой лесопожарный центр" ГБУ КК "Краевой лесопожарный центр"	Глебов Бори Тимофеевич Казликин Александр Георгиевич Рубжанский Олег Анатольевич Рубжанский Олег Анатольевич	министр начальник руководитель руководитель	+7(861)2625237 +7(861)2516506 +7(861)2622009 +7(861)2671923 +7(918)3622447 +7(918)3622447
4 КПО	высокая пожарная опасность	лесопожарные формирования, их пожарная техника и оборудование находятся в полной готовности проводится наземное патрулирование на лесных участках не менее 3 раз с 8 до 20 часов. Ведётся дежурство на пожарных наблюдательных пунктах, не оборудованных автоматическими системами наблюдения, не реже одного раза в час с 9 до 21 часа проводится двукратное авиатрулирование, а при наличии пожаров трехкратное тушение возникающих лесных пожаров производится силами и средствами лесопожарных формирований в соответствии с действующими правилами тушения лесных пожаров, при необходимости для тушения лесных пожаров привлекаются лица, использующие леса	авиатрулирование в лесном фонде Краснодарского края не осуществляется ГБУ КК "Краевой лесопожарный центр"	Рубжанский Олег Анатольевич	руководитель	+7(918)3622447

1	2	3	4	5	6	7
	высокая пожарная опасность	при необходимости используется резерв сил и средств пожаротушения субъекта Российской Федерации	лица, осуществляющие использование лесов, таблица 3.3	Горюнов Борис Юрьевич	руководитель	+7(861)2681059
		при необходимости вводится режим ограничения пребывания граждан в лесах и въезда в них транспортных средств	ГКУ КК "Управление по обеспечению пожарной безопасности, предупреждению и ликвидации чрезвычайных ситуаций и гражданской обороне"	Горюнов Борис Юрьевич		
		при необходимости вводится особый противопожарный режим в установленном порядке вводится особый противопожарный режим и запрет на осуществление всех видов деятельности в лесах (лесосечные работы, проведение мероприятий, охота и другое), за исключением работ по охране лесов от пожаров	администрации муниципальных образований Краснодарского края	таблица 2.2.	председатели КЧС и ГБ районов	
4 КПО		оперативные штабы по охране лесов от пожаров при наличии обстоятельств, соответствующих введению режима чрезвычайной ситуации в лесах, возникшего вследствие лесных пожаров, направляют соответствующее обращение в комиссию по чрезвычайным ситуациям с обеспечением пожарной безопасности соответствующего уровня	управление лесного хозяйства министерства природных ресурсов Краснодарского края	Гнедых Николай Иванович	начальник управления	+7(918)4307954
		проведение противопожарной пропаганды в средствах массовой информации осуществляется не реже 1 раза в день	министерство природных ресурсов Краснодарского края	Широкий Алексей Николаевич	заместитель министра	+7(988)8844444
			администрации муниципальных образований Краснодарского края	таблица 2.2.	председатели КЧС и ГБ районов	
			ГБУ КК "Краевой лесопожарный центр"	Рубежанский Олег Анатольевич	руководитель	+7(918)3622447

1	2	3	4	5	6	7
4 КПО	высокая пожарная опасность		ГКУ КК "Комитет по лесу"	Сельгеев Александр Александрович	руководитель	+7(918)9649925
			министерство гражданской обороны, чрезвычайных ситуаций и ГУ МЧС России по Краснодарскому краю	Глебов Борис Тимофеевич	министр	+7(861)2625237 +7(861)2516506
			ГКУ КК "Комитет по лесу"	Казыкин Александр Георгиевич	начальник	+7(861)2622009 +7(861)2671923
5 КПО	чрезвычайная пожарная опасность	в лесничествах обеспечивается ежедневное круглосуточное дежурство из числа ответственных лиц ведётся дежурство на пожарных наблюдательных пунктах, не оборудованных автоматическими системами наблюдения, не реже одного раза в час с 6 до 24 часов в лесничествах обеспечивается ежедневное круглосуточное дежурство из числа ответственных лиц проводится наземное патрулирование на лесных территориях в течение всего светлого времени, при этом на лесных участках, отнесенных к I - III-м классам природной пожарной опасности лесов - круглосуточно проводится двукратное авиатрулирование, а при наличии пожаров - трехкратное тушение возникающих лесных пожаров производится силами и средствами лесопожарных формирований в соответствии с действующими правилами тушения лесных пожаров, при необходимости для тушения лесных пожаров привлекаются лица, использующие леса	ГКУ КК "Краевой лесопожарный центр"	Сельгеев Александр Александрович	руководитель	+7(918)3622447
			ГКУ КК "Краевой лесу"	Сельгеев Александр Александрович	руководитель	+7(918)9649925
			ГБУ КК "Краевой лесопожарный центр"	Рубежанский Олег Анатольевич	руководитель	+7(918)3622447
			авиатрулирование в лесном фонде Краснодарского края не осуществляется			
			ГБУ КК "Краевой лесопожарный центр"	Рубежанский Олег Анатольевич	руководитель	+7(918)3622447
			лица, осуществляющие использование лесов, таблица 3.3			

1	2	3	4	5	6	7
	<p>чрезвычайная пожарная опасность</p>	<p>лица, использующие леса, принимают необходимые меры по недопущению распространения лесных пожаров</p>	<p>лица, осуществляющие использование лесов, таблица 3.3</p>			
5 КПО	<p>лесопожарная опасность</p>	<p>лица, осуществляющие и не осуществляющие использование лесов, таблицы 2.2, 3.3, 3.4</p>	<p>лица, осуществляющие и не осуществляющие использование лесов, таблицы 2.2, 3.3, 3.4</p>	<p>ГКУ КК "Управление по обеспечению пожарной безопасности, безопасности,</p>	<p>руководитель</p>	<p>+7(861)2681059</p>
	<p>при необходимости используется резерв субъекта Российской Федерации</p>	<p>Горюнов Борис Юрьевич</p>	<p>межрайонное маневрирование силами и средствами тушения лесных пожаров лесничеств и на схеме 7.3 Сводного плана</p>	<p>руководитель</p>	<p>+7(918)3622447</p>	
	<p>организовывается межрайонное маневрирование силами и средствами учреждений по тушению лесных пожаров</p>	<p>ГБУ КК "Краевой лесопожарный центр"</p>	<p>Рубжанский Олег Анатольевич</p>	<p>руководитель</p>	<p>+7(918)3622447</p>	
	<p>лесопожарные формирования, их пожарная техника и оборудование находятся в полной готовности</p>	<p>оперативные штабы по охране лесов от пожаров при наличии обстоятельств, соответствующих введению режима чрезвычайной ситуации в лесах, возникшего вследствие лесных пожаров, направляют соответствующее обращение в комиссии по чрезвычайным ситуациям с обеспечением пожарной безопасности соответствующего уровня</p>	<p>управление лесного хозяйства министерства природных ресурсов Краснодарского края</p>	<p>Гнедых Николай Иванович</p>	<p>начальник управления</p>	<p>+7(918)4307954</p>
	<p>при введении в субъекте Российской Федерации режима чрезвычайной ситуации, связанной с лесными пожарами, задействуются все ресурсы пожаротушения, при необходимости межрегиональные</p>	<p>при введении в Краснодарском крае режима чрезвычайной ситуации, связанной с лесными пожарами, задействуются (в соответствии с Соглашениями) ресурсы пожаротушения управлений лесами Карачаево-Черкесской Республики и Республики Адыгея, Ростовской области и министерства природных ресурсов и охраны окружающей среды Ставропольского края</p>	<p>при введении в Краснодарском крае режима чрезвычайной ситуации, связанной с лесными пожарами, задействуются (в соответствии с Соглашениями) ресурсы пожаротушения управлений лесами Карачаево-Черкесской Республики и Республики Адыгея, Ростовской области и министерства природных ресурсов и охраны окружающей среды Ставропольского края</p>	<p>руководитель</p>	<p>+7(918)3622447</p>	
	<p>вводится режим ограничения пребывания граждан в лесах и въезда в них транспортных средств</p>	<p>администрации муниципальных образований</p>	<p>таблица 2.2</p>	<p>председатели КЧС и ГБ районов</p>	<p>председатели КЧС и ГБ районов</p>	
	<p>проведение противопожарной пропаганды в средствах массовой информации осуществляется не реже 1 раза в день. В лесничествах обеспечивается ежедневное круглосуточное дежурство из числа ответственных лиц</p>	<p>министерство природных ресурсов Краснодарского края</p>	<p>Широкий Алексей Николаевич</p>	<p>заместитель министра</p>	<p>заместитель министра</p>	<p>+7(988)8844444</p>
	<p>ответственных лиц</p>	<p>администрации муниципальных образований</p>	<p>таблица 2.2</p>	<p>председатели КЧС и ГБ районов</p>	<p>председатели КЧС и ГБ районов</p>	

1	2	3	4	5	6	7	
		<p>проведение противопожарной пропаганды в средствах массовой информации осуществляется не реже 1 раза в день. В лесничествах обеспечивается ежедневное круглосуточное дежурство из числа ответственных лиц</p>	<p>ГБУ КК "Краевой лесопожарный центр"</p>	<p>Рубежанский Олег Анатольевич</p>	<p>руководитель</p>	<p>+7(918)3622447</p>	
				<p>ГКУ КК "Комитет по лесу"</p>	<p>Сельгеев Александр Александрович</p>	<p>руководитель</p>	<p>+7(918)9649925</p>
				<p>министерство гражданской обороны, чрезвычайных ситуаций и региональной безопасности Краснодарского края</p>	<p>Глебов Борис Тимофеевич</p>	<p>министр</p>	<p>+7(861)2625237 +7(861)2516506</p>
			<p>ГУ МЧС России по Краснодарскому краю</p>	<p>Казликин Александр Георгиевич</p>	<p>начальник</p>	<p>+7(861)2622009 +7(861)2671923</p>	

Таблица 6

Мероприятия по противопожарному обустройству населенных пунктов, объектов экономики и инфраструктуры

№ п/п	Наименование	Опашка, м	Профилактические выжигания, га	Противопожарные разрывы, м	Уборка захламленности, га
1	2	3	4	5	6
1	Абинский район				
	Населенные пункты	26 000,0		23 670,0	5,4
	Объекты экономики	2 000,0		8 060,0	1,0
	Инфраструктура (нефтепроводы, газопроводы, дороги, ЛЭП и другое)	9 000,0		10 800,0	0,5
	Иные объекты	0,0		0,0	0,0
Итого по муниципальному образованию		37 000,0		42 530,0	6,9
2	город - курорт Анапа				
	Населенные пункты	18 000,0		9 000,0	8,0
	Объекты экономики				
	Инфраструктура (нефтепроводы, газопроводы, дороги, ЛЭП и другое)			32 000,0	2,0
	Иные объекты				
Итого по муниципальному образованию		18 000,0		41 000,0	10,0

1	2	3	4	5	6
3	Апшеронский район				
	Населенные пункты	3 800,0	0,5		6,2
	Объекты экономики	12 000,0			8,7
	Инфраструктура (нефтепроводы, газопроводы, дороги, ЛЭП и другое)	0,0			3,6
	Иные объекты				
Итого по муниципальному образованию		15 800,0	0,5		18,5
4	город Армавир				
	Населенные пункты	2 900,0		350,0	9,0
	Объекты экономики	200,0		200,0	3,0
	Инфраструктура (нефтепроводы, газопроводы, дороги, ЛЭП и другое)	300,0		300,0	5,0
	Иные объекты				
Итого по муниципальному образованию		3 400,0		850,0	17,0
5	Белоглинский район				
	Населенные пункты				
	Объекты экономики				
	Инфраструктура (нефтепроводы, газопроводы, дороги, ЛЭП и другое)				
	Иные объекты				

1	2	3	4	5	6
Итого по муниципальному образованию					
6	Белореченский район				
	Населенные пункты	9 300,0			4,1
	Объекты экономики	740,0		280,0	0,3
	Инфраструктура (нефтепроводы, газопроводы, дороги, ЛЭП и другое)				
	Иные объекты				
Итого по муниципальному образованию		10 040,0		280,0	4,4
7	Брюховецкий район				
	Населенные пункты				
	Объекты экономики				
	Инфраструктура (нефтепроводы, газопроводы, дороги, ЛЭП и другое)				
	Иные объекты				
Итого по муниципальному образованию					
8	Выселковский район				
	Населенные пункты				
	Объекты экономики				
	Инфраструктура (нефтепроводы, газопроводы, дороги, ЛЭП и другое)				

1	2	3	4	5	6
Итого по муниципальному образованию	Иные объекты				
9	город - курорт Геленджик				
	Населенные пункты			30 000,0	30,0
	Объекты экономики			10 000,0	10,0
	Инфраструктура (нефтепроводы, газопроводы, дороги, ЛЭП и другое)			20 000,0	30,0
	Иные объекты			10 000,0	10,0
Итого по муниципальному образованию				70 000,0	80,0
10	город Горячий Ключ				
	Населенные пункты	22 000,0		7 000,0	15,2
	Объекты экономики			4 000,0	2,6
	Инфраструктура (нефтепроводы, газопроводы, дороги, ЛЭП и другое)			2 000,0	1,6
	Иные объекты				
Итого по муниципальному образованию		22 000,0		13 000,0	19,4
11	Гулькевичский район				
	Населенные пункты	36 100,0			46,2
	Объекты экономики	0,0			25,4

1	2	3	4	5	6
	Инфраструктура (нефтепроводы, газопроводы, дороги, ЛЭП и другое)	0,0			18,3
	Иные объекты	0,0			0,0
Итого по муниципальному образованию		36 100,0			89,9
12	Динской район				
	Населенные пункты				
	Объекты экономики				
	Инфраструктура (нефтепроводы, газопроводы, дороги, ЛЭП и другое)				
	Иные объекты				
Итого по муниципальному образованию					
13	Ейский район				
	Населенные пункты	12 000,0		2 750,0	4,2
	Объекты экономики	24 000,0			4,0
	Инфраструктура (нефтепроводы, газопроводы, дороги, ЛЭП и другое)	14 000,0			6,8
	Иные объекты				
Итого по муниципальному образованию		50 000,0		2 750,0	15,0

1	2	3	4	5	6
14		Кавказский район			
	Населенные пункты	116 340,0	5,6	63 900,0	24,6
	Объекты экономики	1 500,0			0,5
	Инфраструктура (нефтепроводы, газопроводы, дороги, ЛЭП и другое)	4 600,0			8,1
	Иные объекты	0,0			0,0
Итого по муниципальному образованию		122 440,0	5,6	63 900,0	33,2
15		Калининский район			
	Населенные пункты	146 000,0		6 500,0	100,7
	Объекты экономики	103 600,0	5,5	86 800,0	20,6
	Инфраструктура (нефтепроводы, газопроводы, дороги, ЛЭП и другое)	20 800,0	4,6	900,0	17,2
	Иные объекты	8 100,0			7,6
Итого по муниципальному образованию		278 500,0	10,1	94 200,0	146,1
16		Каневской район			
	Населенные пункты	50 000,0		2 500,0	50,0
	Объекты экономики	200 000,0			5,0
	Инфраструктура (нефтепроводы, газопроводы, дороги, ЛЭП и другое)	30 000,0			10,0
	Иные объекты	0,0			

1	2	3	4	5	6
Итого по муниципальному образованию		280 000,0		2 500,0	65,0
17	Кореновский район				
	Населенные пункты				12,0
	Объекты экономики	1 810,0			8,0
	Инфраструктура (нефтепроводы, газопроводы, дороги, ЛЭП и другое)				
	Иные объекты	830,0			4,0
Итого по муниципальному образованию		2 640,0			24,0
18	Красноармейский район				
	Населенные пункты	8 300,0		75,0	0,3
	Объекты экономики			15,0	0,0
	Инфраструктура (нефтепроводы, газопроводы, дороги, ЛЭП и другое)	10,0		25,0	
	Иные объекты				
Итого по муниципальному образованию		8 310,0		115,0	0,3
19	город Краснодар				
	Населенные пункты	1 700,0		4,2	12,2
	Объекты экономики				3,2
	Инфраструктура (нефтепроводы, газопроводы, дороги, ЛЭП и другое)				

1	2	3	4	5	6
Итого по муниципальному образованию	Иные объекты	1 700,0	0,0	4,2	6,1 21,6
20	Крыловский район				
	Населенные пункты				
	Объекты экономики				
	Инфраструктура (нефтепроводы, газопроводы, дороги, ЛЭП и другое)				
	Иные объекты				
Итого по муниципальному образованию					
21	Крымский район				
	Населенные пункты	36 900,0	23,4	8 800,0	19,8
	Объекты экономики	50 000,0		400,0	4,7
	Инфраструктура (нефтепроводы, газопроводы, дороги, ЛЭП и другое)	29 000,0		95 770,0	7,1
	Иные объекты				0,2
Итого по муниципальному образованию		115 900,0	23,4	104 970,0	31,8
22	Курганинский район				
	Населенные пункты	14 000,0			36,0
	Объекты экономики	8 000,0		1 800,0	4,0

1	2	3	4	5	6
	Инфраструктура (нефтепроводы, газопроводы, дороги, ЛЭП и другое)			3 200,0	
	Иные объекты				
Итого по муниципальному образованию		22 000,0		5 000,0	40,0
23	Кушевский район				
	Населенные пункты				
	Объекты экономики				
	Инфраструктура (нефтепроводы, газопроводы, дороги, ЛЭП и другое)				
	Иные объекты				
Итого по муниципальному образованию					
24	Лабинский район				
	Населенные пункты	42 700,0		20 300,0	2,1
	Объекты экономики	10 700,0		7 400,0	0,5
	Инфраструктура (нефтепроводы, газопроводы, дороги, ЛЭП и другое)	21 800,0		11 600,0	0,5
	Иные объекты	5 600,0		3 800,0	0,2
Итого по муниципальному образованию		80 800,0		43 100,0	3,2
25	Ленинградский район				
	Населенные пункты	380 000,0			10,0

1	2	3	4	5	6
	Объекты экономики				
	Инфраструктура (нефтепроводы, газопроводы, дороги, ЛЭП и другое)				
	Иные объекты				
Итого по муниципальному образованию		380 000,0			10,0
26		Мостовский район			
	Населенные пункты	100 000,0	35,0	10 000,0	40,0
	Объекты экономики	4 000,0	20,0	3 000,0	3,0
	Инфраструктура (нефтепроводы, газопроводы, дороги, ЛЭП и другое)	10 000,0		3 000,0	8,0
	Иные объекты				
Итого по муниципальному образованию		114 000,0	55,0	16 000,0	51,0
27		Новокубанский район			
	Населенные пункты	28 700,0	0,1	500,0	1,5
	Объекты экономики	17 300,0		470 000,0	2,5
	Инфраструктура (нефтепроводы, газопроводы, дороги, ЛЭП и другое)				1,0
	Иные объекты				
Итого по муниципальному образованию		46 000,0	0,1	470 500,0	5,0
28		Новопокровский район			

1	2	3	4	5	6
	Населенные пункты	1 500,0		50,0	1,3
	Объекты экономики	600,0		25,0	0,4
	Инфраструктура (нефтепроводы, газопроводы, дороги, ЛЭП и другое)			10,0	0,1
	Иные объекты	300,0			0,2
Итого по муниципальному образованию		2 400,0		85,0	2,0
29	город Новороссийск				
	Населенные пункты	11 500,0			16,4
	Объекты экономики				4,7
	Инфраструктура (нефтепроводы, газопроводы, дороги, ЛЭП и другое)			35 000,0	
	Иные объекты				
Итого по муниципальному образованию		11 500,0		35 000,0	21,1
30	Отраденненский район				
	Населенные пункты	1 500,0			2,1
	Объекты экономики	200,0			0,2
	Инфраструктура (нефтепроводы, газопроводы, дороги, ЛЭП и другое)	2 000,0			
	Иные объекты				
Итого по муниципальному образованию		3 700,0			2,3

1	2	3	4	5	6
31		Павловский район			
	Населенные пункты				
	Объекты экономики				
	Инфраструктура (нефтепроводы, газопроводы, дороги, ЛЭП и другое)				
	Иные объекты				
Итого по муниципальному образованию					
32		Приморско-Ахтарский район			
	Населенные пункты				
	Объекты экономики				
	Инфраструктура (нефтепроводы, газопроводы, дороги, ЛЭП и другое)				
	Иные объекты				
Итого по муниципальному образованию					
33		Северский район			
	Населенные пункты	80 000,0		75 000,0	90,0
	Объекты экономики	25 000,0		25 000,0	60,0
	Инфраструктура (нефтепроводы, газопроводы, дороги, ЛЭП и другое)	10 000,0		3 000,0	10,0
	Иные объекты				5,0

1	2	3	4	5	6
Итого по муниципальному образованию		115 000,0		103 000,0	165,0
34	Славянский район				
	Населенные пункты	2 000,0			2,3
	Объекты экономики	147 750,0		42,0	0,4
	Инфраструктура (нефтепроводы, газопроводы, дороги, ЛЭП и другое)	586,0			0,8
	Иные объекты				
Итого по муниципальному образованию		150 336,0		42,0	3,5
35	город-курорт Сочи				
	Населенные пункты	26 000,0		105 300,0	104,2
	Объекты экономики				
	Инфраструктура (нефтепроводы, газопроводы, дороги, ЛЭП и другое)				
	Иные объекты				
Итого по муниципальному образованию		26 000,0		105 300,0	104,2
36	Староминский район				
	Населенные пункты				
	Объекты экономики				
	Инфраструктура (нефтепроводы, газопроводы, дороги, ЛЭП и другое)				

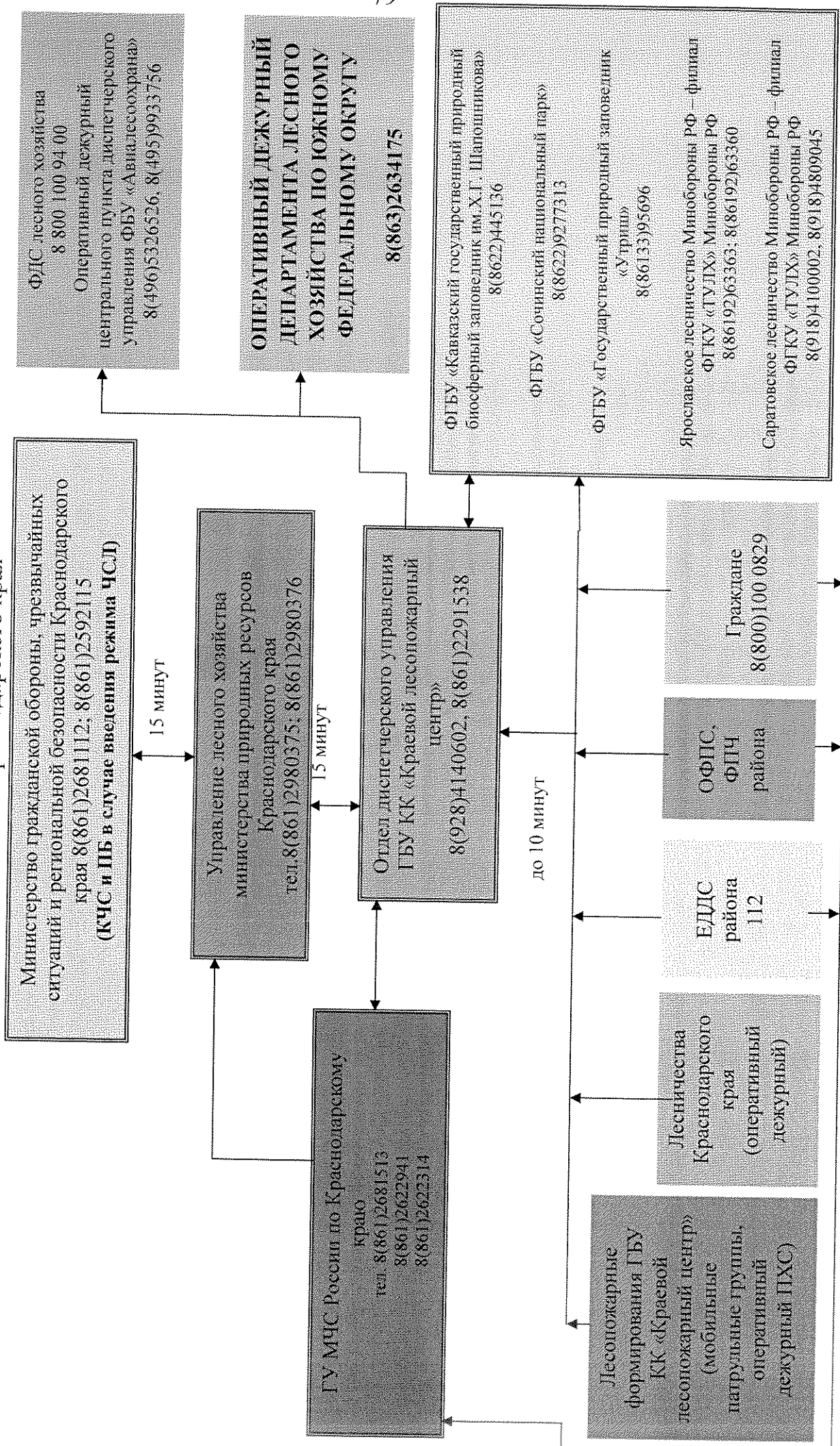
1	2	3	4	5	6
Итого по муниципальному образованию	Иные объекты				
37	Тбилисский район				
	Населенные пункты				
	Объекты экономики				
	Инфраструктура (нефтепроводы, газопроводы, дороги, ЛЭП и другое)				
	Иные объекты				
Итого по муниципальному образованию					
38	Темрюкский район				
	Населенные пункты	33 500,0			312,0
	Объекты экономики	4 200,0			65,0
	Инфраструктура (нефтепроводы, газопроводы, дороги, ЛЭП и другое)	2 700,0			134,0
	Иные объекты				
Итого по муниципальному образованию		40 400,0			511,0
39	Тимашевский район				
	Населенные пункты	270 000,0			40,0
	Объекты экономики	80 000,0			3,0

1	2	3	4	5	6
	Инфраструктура (нефтепроводы, газопроводы, дороги, ЛЭП и другое)	10 000,0			10,0
	Иные объекты				
Итого по муниципальному образованию		360 000,0			53,0
40	Тихорецкий район				
	Населенные пункты	158 100,0		90 200,0	97,3
	Объекты экономики	44 350,0		44 200,0	55,1
	Инфраструктура (нефтепроводы, газопроводы, дороги, ЛЭП и другое)	183 850,0		224 500,0	27,4
	Иные объекты				
Итого по муниципальному образованию		386 300,0		358 900,0	179,8
41	Туапсинский район				
	Населенные пункты	12 300,0			1,9
	Объекты экономики				
	Инфраструктура (нефтепроводы, газопроводы, дороги, ЛЭП и другое)	5 000,0			0,5
	Иные объекты				
Итого по муниципальному образованию		17 300,0			2,4

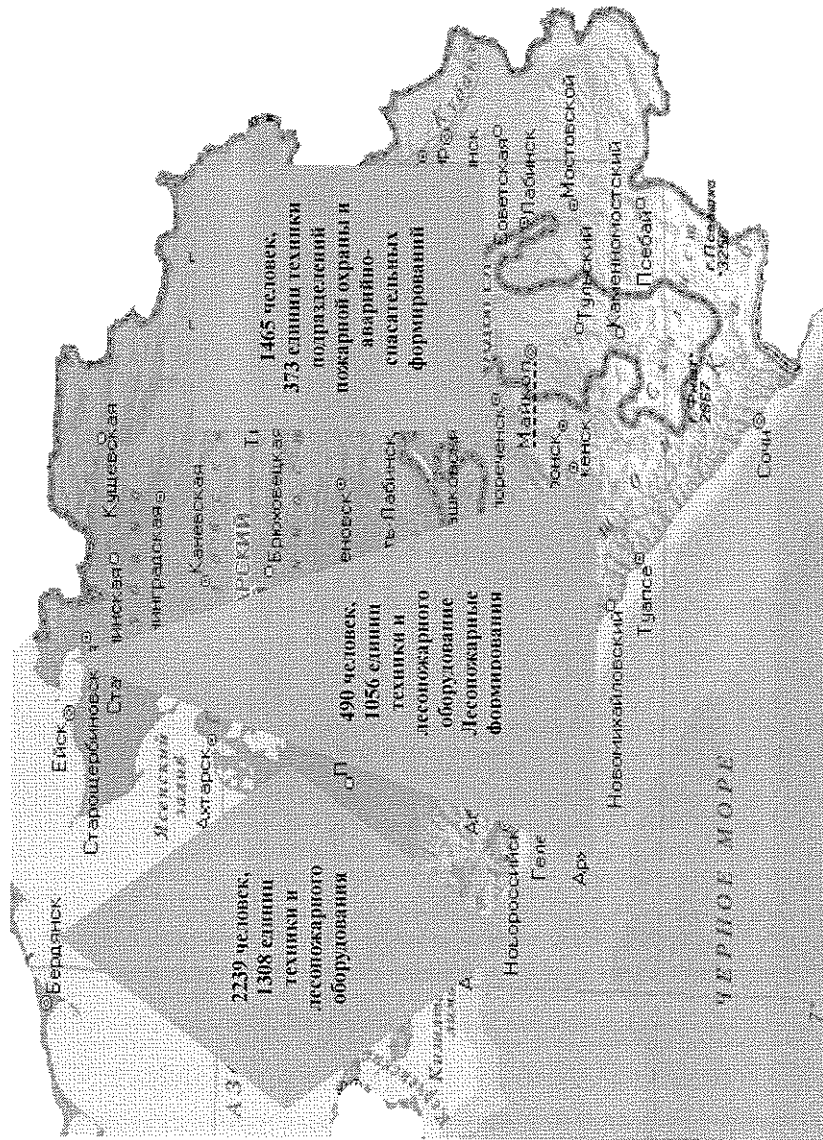
1	2	3	4	5	6
42	Успенский район				
	Населенные пункты	19 500,0			0,1
	Объекты экономики	900,0			0,1
	Инфраструктура (нефтепроводы, газопроводы, дороги, ЛЭП и другое)	5 600,0			0,1
	Иные объекты	0,0			
Итого по муниципальному образованию		26 000,0			0,3
43	Усть-Лабинский район				
	Населенные пункты				
	Объекты экономики				
	Инфраструктура (нефтепроводы, газопроводы, дороги, ЛЭП и другое)				
	Иные объекты				
Итого по муниципальному образованию					
44	Щербиновский район				
	Населенные пункты				
	Объекты экономики				
	Инфраструктура (нефтепроводы, газопроводы, дороги, ЛЭП и другое)				
	Иные объекты				

1	2	3	4	5	6
Итого по муниципальному образованию					
	Населенные пункты	1 670 640,0	64,6	455 899,2	1 105,1
	Объекты экономики	738 850,0	25,5	661 222,0	295,8
	Инфраструктура (нефтепроводы, газопроводы, дороги, ЛЭП и другое)	359 246,0	4,6	442 105,0	302,6
	Иные объекты	14 830,0	0,0	13 800,0	33,3
Итого по Краснодарскому краю		2 783 566,0	94,7	1 573 026,2	1 736,8

Схема 7.1. Схема оперативного обмена информацией о пожарной опасности и лесных пожарах на территории Краснодарского края



7.2. Схема привлечения сил и средств пожаротушения, пожарной охраны и аварийно-спасательных формирований, которые могут быть привлечены в установленном порядке к тушению лесных пожаров

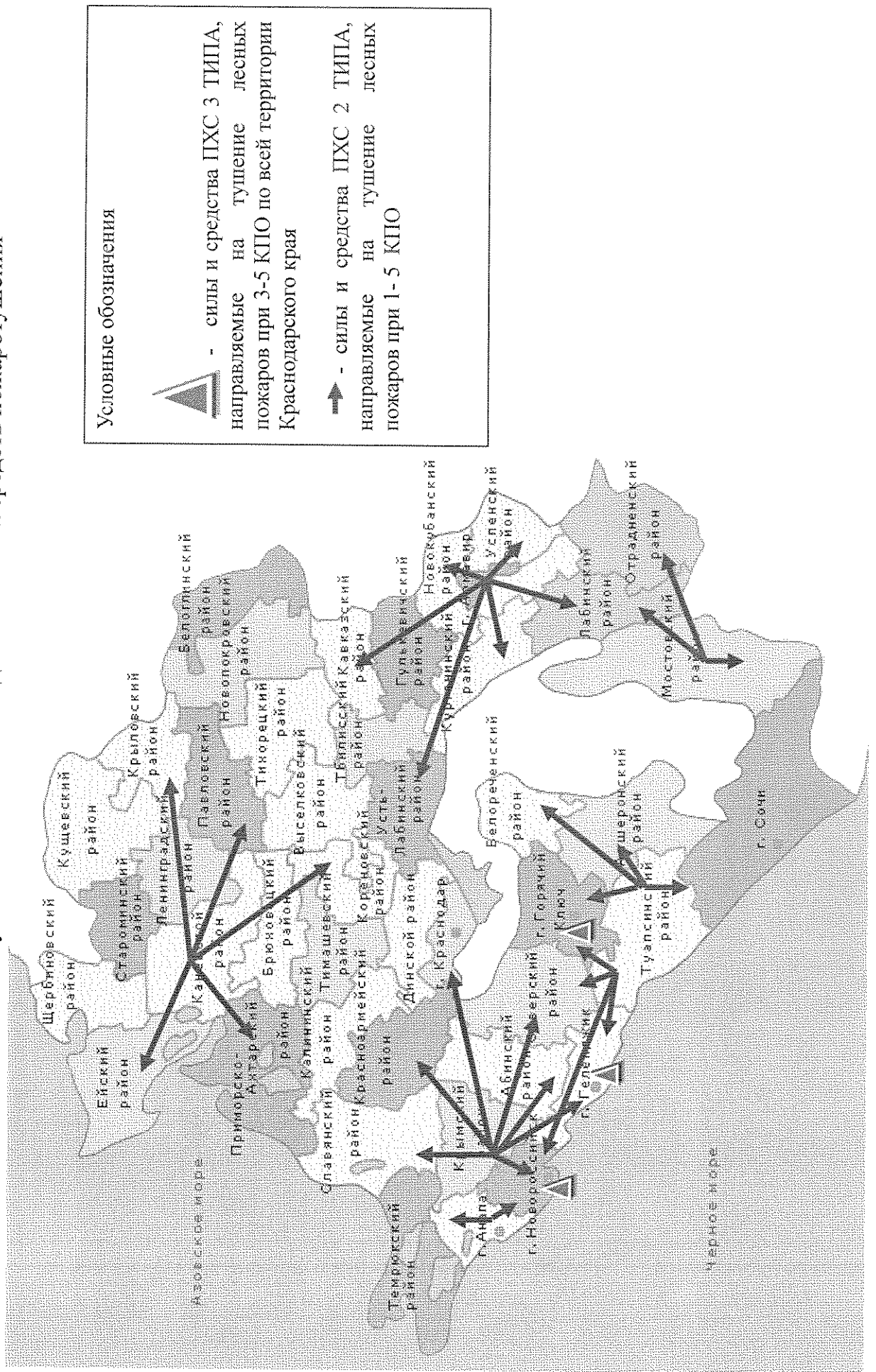


I КПО				
II КПО				
III КПО				
IV КПО				
V КПО				
Угроза возникновения ЧЛС				
Действует режим ЧЛС	Задействуются все ресурсы пожаротушения			

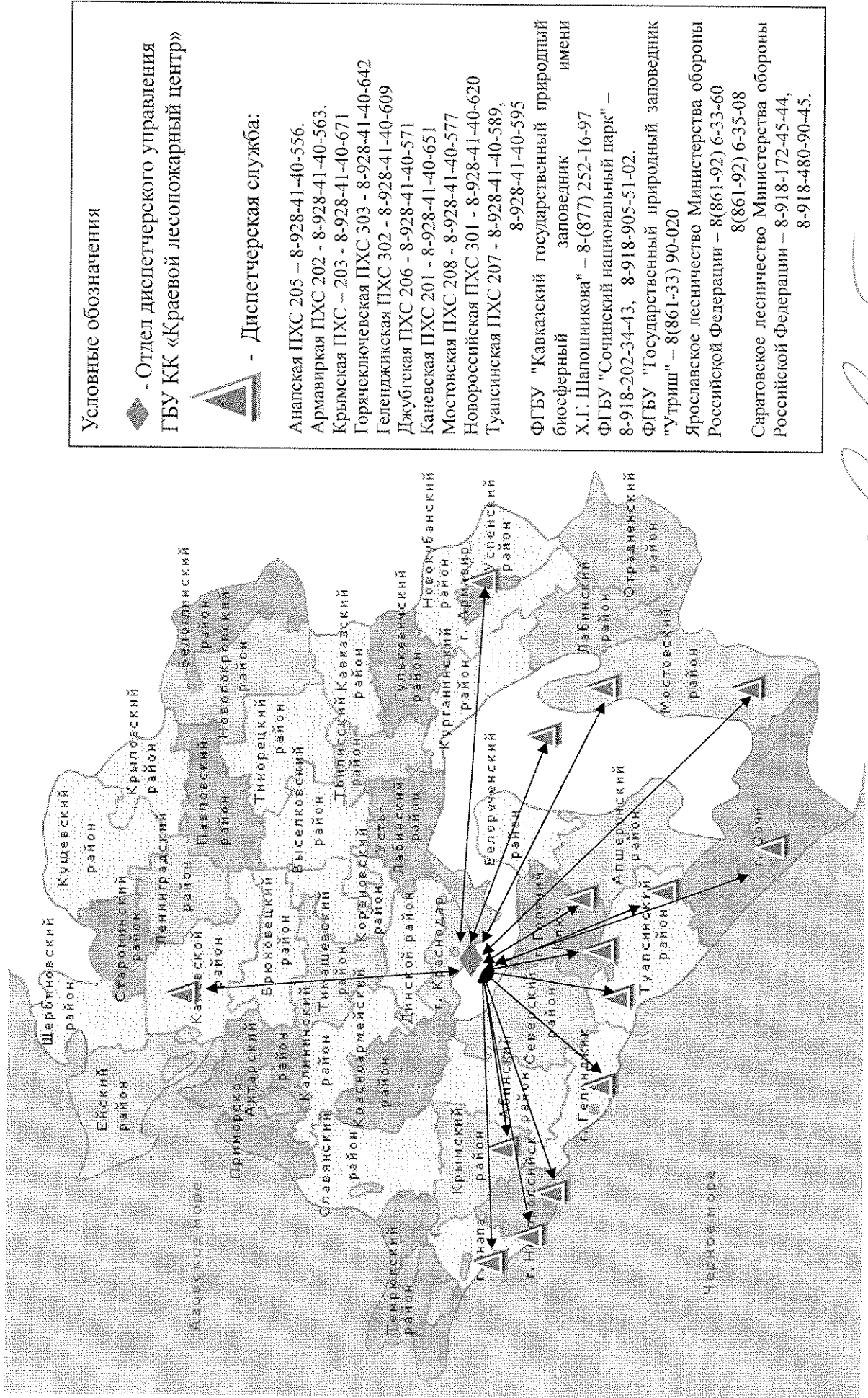
Условные обозначения

	Лесопожарные формирования		Пожарные подразделения ОФПС, ФПЧ		Силы и средства лиц, осуществляющих использование лесов		Все ресурсы пожаротушения находятся в повышенной готовности		Все ресурсы пожаротушения находятся в полной готовности
--	---------------------------	--	----------------------------------	--	---	--	---	--	---

7.3. Схема межмуниципального взаимодействия сил и средств пожаротушения



7.4. Схема функционирования отдела диспетчерского управления на территории Краснодарского края



Handwritten signature

А.Н. Широкий

Заместитель министра природных ресурсов Краснодарского края