



АДМИНИСТРАЦИЯ КРАСНОДАРСКОГО КРАЯ
ПРИКАЗ

от 29.06.2018

г. Краснодар

№ 200-КЧ

Об утверждении предмета охраны, границы территории и зон охраны объекта культурного наследия регионального значения «Могила С.А. Лаптева, летчика, погибшего в бою с фашистскими захватчиками», 1943 г., Краснодарский край, г. Сочи, Адлерский район, ул. Ленина, 282

В соответствии со статьями 3.1, 33, 34 Федерального закона от 25 июня 2002 года № 73-ФЗ «Об объектах культурного наследия (памятниках истории и культуры) народов Российской Федерации», Законом Краснодарского края от 23 июля 2015 года № 3223-КЗ «Об объектах культурного наследия (памятниках истории и культуры) народов Российской Федерации, расположенных на территории Краснодарского края», постановлением Правительства Российской Федерации от 12 сентября 2015 года № 972 «Об утверждении Положения о зонах охраны объектов культурного наследия (памятниках истории и культуры) народов Российской Федерации и о признании утратившими силу отдельных положений нормативных правовых актов Правительства Российской Федерации», приказом Министерства культуры Российской Федерации от 13 января 2016 года № 28 «Об утверждении Порядка определения предмета охраны объекта культурного наследия, включенного в единый государственный реестр объектов культурного наследия (памятников истории и культуры) народов Российской Федерации в соответствии со статьей 64 Федерального закона от 25 июня 2002 г. № 73-ФЗ «Об объектах культурного наследия (памятниках истории и культуры) народов Российской Федерации», постановлением главы администрации (губернатора) Краснодарского края от 8 декабря 2016 года № 1000 «Об управлении государственной охраны объектов культурного наследия администрации Краснодарского края», п р и к а з ы в а ю:

1. Утвердить:

1) предмет охраны объекта культурного наследия регионального значения «Могила С.А. Лаптева, летчика, погибшего в бою с фашистскими захватчиками», 1943 г., Краснодарский край, г. Сочи, Адлерский район, ул. Ленина, 282 (приложение № 1);

2) схему границы территории объекта культурного наследия регионального значения «Могила С.А. Лаптева, летчика, погибшего в бою с

фашистскими захватчиками», 1943 г., Краснодарский край, г. Сочи, Адлерский район, ул. Ленина, 282 (приложение № 2);

3) описание границы территории объекта культурного наследия регионального значения «Могила С.А. Лаптева, летчика, погибшего в бою с фашистскими захватчиками», 1943 г., Краснодарский край, г. Сочи, Адлерский район, ул. Ленина, 282 (приложение № 3);

4) режим использования земельных участков в границах территории объекта культурного наследия регионального значения «Могила С.А. Лаптева, летчика, погибшего в бою с фашистскими захватчиками», 1943 г., Краснодарский край, г. Сочи, Адлерский район, ул. Ленина, 282 (приложение № 4);

5) схему границы охранной зоны объекта культурного наследия регионального значения «Могила С.А. Лаптева, летчика, погибшего в бою с фашистскими захватчиками», 1943 г., Краснодарский край, г. Сочи, Адлерский район, ул. Ленина, 282 (приложение № 5);

6) описание границы охранной зоны объекта культурного наследия регионального значения «Могила С.А. Лаптева, летчика, погибшего в бою с фашистскими захватчиками», 1943 г., Краснодарский край, г. Сочи, Адлерский район, ул. Ленина, 282 (приложение № 6);

7) особый режим использования земель и требования к градостроительным регламентам в границах зон охраны объекта культурного наследия регионального значения «Могила С.А. Лаптева, летчика, погибшего в бою с фашистскими захватчиками», 1943 г., Краснодарский край, г. Сочи, Адлерский район, ул. Ленина, 282» (приложение № 7).

2. Отделу правового сопровождения, государственного надзора и учета объектов культурного наследия управления государственной охраны объектов культурного наследия администрации Краснодарского края (Калинин) обеспечить:

1) опубликование настоящего приказа на официальном сайте администрации Краснодарского края в информационно-телекоммуникационной сети «Интернет» (<http://admkrain.krasnodar.ru>) и на «Официальном интернет-портале правовой информации» (www.pravo.gov.ru);

2) направление в семидневный срок со дня принятия настоящего приказа его копии в Управление Министерства юстиции Российской Федерации по Краснодарскому краю;

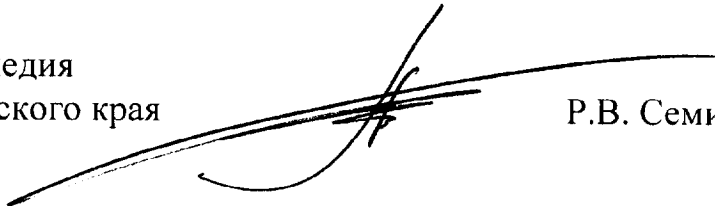
3) направление в срок не более чем пять рабочих дней со дня принятия настоящего приказа его копии в Управление Федеральной службы государственной регистрации, кадастра и картографии по Краснодарскому краю;

4) направление в семидневный срок со дня принятия настоящего приказа его копии в администрацию муниципального образования город Сочи.

3. Контроль за выполнением настоящего приказа возложить на заместителя начальника управления государственной охраны объектов культурного наследия администрации Краснодарского края Н.Т. Бирюкову.

4. Приказ вступает в силу на следующий день после его официального опубликования.

Начальник управления
государственной охраны
объектов культурного наследия
администрации Краснодарского края



Р.В. Семихатский

УТВЕРЖДЕН
приказом администрации
Краснодарского края
от 29.06.2018 № 800-КН

ПРЕДМЕТ ОХРАНЫ

**объекта культурного наследия регионального значения
«Могила С.А. Лаптева, летчика, погибшего в бою с фашистскими
захватчиками», 1943 г., Краснодарский край, г. Сочи,
Адлерский район, ул. Ленина, 282**

а) градостроительные характеристики

- расположение на склоне горы, на озелененной территории;
- характерные точки визуального восприятия:

б) архитектурные и конструктивные характеристики

- использован подлинный элемент конструкции самолета-истребителя, фрагмент крыла

в) исторически ценные характеристики

- место захоронения летчика, участника Великой Отечественной войны.

Предмет охраны может быть уточнен на основании комплексных научных исследований в процессе подготовки научно-проектной документации по сохранению объекта культурного наследия.

Начальник отдела памятников
архитектуры, истории и монументального
искусства управления государственной
охраны объектов культурного наследия
администрации Краснодарского края



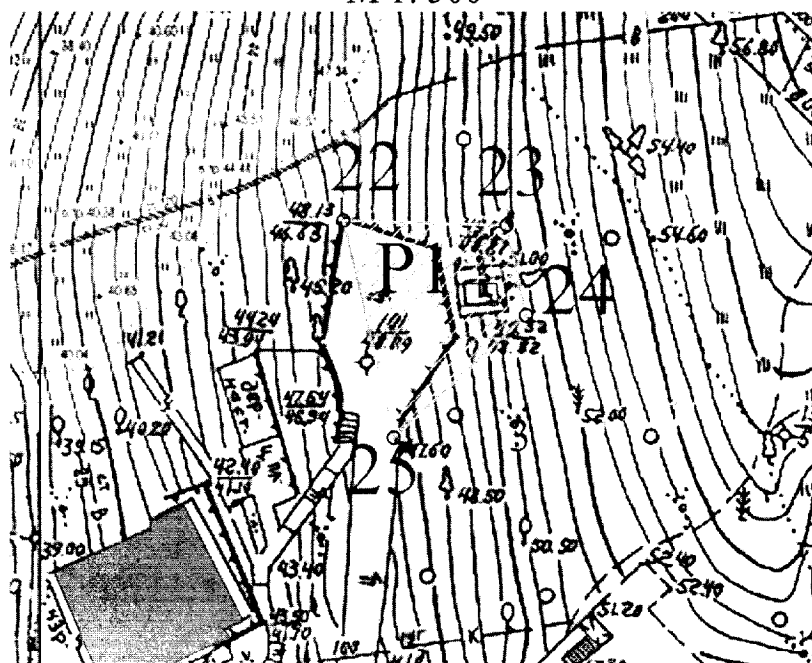
М.Х. Боровая

УТВЕРЖДЕНА
приказом администрации
Краснодарского края
от 29.06.2018 № 200-КМ



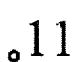
СХЕМА

границы территории объекта культурного наследия регионального значения «Могила С.А. Лаптева, летчика, погибшего в бою с фашистскими захватчиками», 1943 г., Краснодарский край, г. Сочи, Адлерский район, ул. Ленина, 282

М 1: 500



Условные обозначения:

-  - объект культурного наследия (ОКН)
-  - территория ОКН
-  - точка координатной привязки

Начальник отдела памятников
архитектуры, истории и монументального
искусства управления государственной
охраны объектов культурного наследия
администрации Краснодарского края

М.Х. Боровая

УТВЕРЖДЕНО
 приказом администрации
 Краснодарского края
 от 29.06.2018 № 200-КК

ОПИСАНИЕ

границы территории объекта культурного наследия регионального значения «Могилы С.А. Лаптева, летчика, погибшего в бою с фашистскими захватчиками», 1943 г., Краснодарский край, г. Сочи, Адлерский район, ул. Ленина, 282

Граница территории объекта культурного наследия регионального значения закреплена 4 поворотными точками. Площадь территории – 0,01 га

Граница территории объекта культурного наследия:

- 22-23– в восточном направлении через озелененную территорию;
- 23-24 – в южном направлении через озелененную территорию;
- 24-25– в юго-западном направлении через озелененную территорию;
- 25-22 – на север к исходной точке

Координаты характерных (поворотных) точек границы территории объекта культурного наследия

Обозначение характерной точки	Координаты характерных точек в системе координат МСК-23	
	X	Y
22	304501,57	2212777,30
23	304501,21	2212790,15
24	304494,10	2212791,67
25	304484,45	2212781,29
22	304501,57	2212777,30

Начальник отдела памятников архитектуры, истории и монументального искусства управления государственной охраны объектов культурного наследия администрации Краснодарского края



М.Х. Боровая

УТВЕРЖДЕН
приказом администрации
Краснодарского края
от 29.06.2018 № 200-КН

РЕЖИМ

использования территории объекта культурного наследия регионального значения «Могила С.А. Лаптева, летчика, погибшего в бою с фашистскими захватчиками», 1943 г., Краснодарский край, г. Сочи, Адлерский район, ул. Ленина, 282

Для территории объекта культурного наследия установлен режим использования земель историко-культурного назначения Р1 – «Реставрация и приспособление объекта культурного наследия».

На территории объекта культурного наследия **разрешается:**

- сохранение объекта культурного наследия посредством проведения направленных на обеспечение его физической сохранности ремонтно-реставрационных работ, в том числе работ по консервации, ремонту, реставрации памятника, приспособлению для современного использования, а также научно-исследовательских, изыскательских, проектных и производственных работ, научно-методического руководства, технического и авторского надзора на основании письменного разрешения и задания на проведение работ по сохранению объекта культурного наследия, и в соответствии с документацией, согласованной государственным органом охраны объектов культурного наследия;

- работы по озеленению и благоустройству территории;

- работы по обеспечению мер пожарной безопасности объекта культурного наследия;

- работы по защите объекта культурного наследия от динамических воздействий;

В рамках данного режима **запрещается:**

- возведение объектов капитального строительства, проведение земляных, строительных, мелиоративных и иных работ, за исключением работ по сохранению объекта культурного наследия, его историко-градостроительной и природной среды;

- градостроительная, хозяйственная и иная деятельность, создающая угрозу повреждения, разрушения, уничтожения и изменения пространственных характеристик объекта культурного наследия;

- создание разрушающих вибрационных нагрузок динамическим воздействием на грунты в зоне их взаимодействия с объектами культурного наследия;

- прокладка инженерных коммуникаций (теплотрасс, газопровода, электрокабеля и т.д.) наземным и надземным способом;
- размещение на территории объекта культурного наследия рекламы, транспарантов-перетяжек, стендов, временных построек, киосков, навесов.

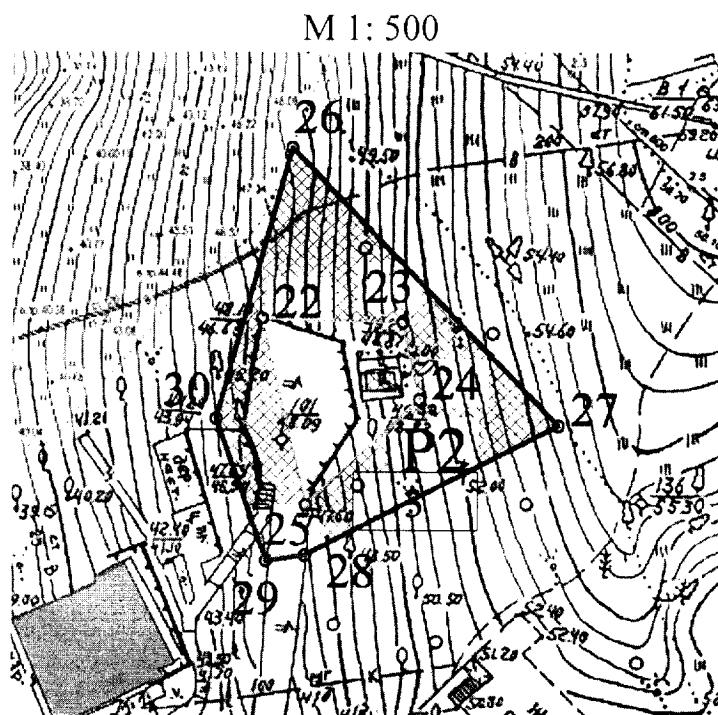
Начальник отдела памятников
архитектуры, истории и монументального
искусства управления государственной
охраны объектов культурного наследия
администрации Краснодарского края





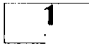
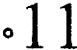
М.Х. Боровая

УТВЕРЖДЕНА
приказом администрации
Краснодарского края
от 29.06.2018 № 200-ИД

СХЕМА
границы охранной зоны объекта культурного наследия регионального значения «Могила С.А. Лаптева, летчика, погибшего в бою с фашистскими захватчиками», 1943 г., Краснодарский край, г. Сочи, Адлерский район, ул. Ленина, 282



Условные обозначения:

- | | |
|---|-----------------------------|
|  | Объект культурного наследия |
|  | Территория охранной зоны |
|  | Номер регламентного участка |
|  | Точки координатной привязки |

Начальник отдела памятников
архитектуры, истории и монументального
искусства управления государственной
охраны объектов культурного наследия
администрации Краснодарского края

М.Х. Боровая

УТВЕРЖДЕНО
 приказом администрации
 Краснодарского края
 от 29.06.2018 № 100-КН

ОПИСАНИЕ

границы охранной зоны объекта культурного наследия регионального значения «Могила С.А. Лаптева, летчика, погибшего в бою с фашистскими захватчиками», 1943 г., Краснодарский край, г. Сочи, Адлерский район, ул. Ленина, 282

Граница территории охранной зоны объекта культурного наследия регионального значения закреплена 9-ю поворотными точками.

Площадь – 0,045 га

Внутренний контур охранной зоны:

- 22-23 – в восточном направлении через озелененную территорию;
- 23-24 – в южном направлении через озелененную территорию;
- 24-25 – в юго-западном направлении через озелененную территорию;
- 25-22 – на север к исходной точке

Внешний контур охранной зоны:

- 26-27 – в юго-восточном направлении по озелененному склону;
- 27-28 – в юго-западном направлении по озелененному склону;
- 28-29 – в юго-западном направлении через тропинку;
- 29-30 – на север по откосу;
- 30-26 – на северо-восток по озелененному склону к исходной точке.

Координаты характерных (поворотных) точек границы охранной зоны объекта культурного наследия

Обозначение характерной точки	Координаты характерных точек в системе координат МСК-23	
	X	Y
Внутренний контур		
22	304501,57	2212777,30
23	304501,21	2212790,15
24	304494,10	2212791,67

25	304484,45	2212781,29
22	304501,57	2212777,30
Внешний контур		
26	304517,18	2212780,00
27	304491,74	2212804,30
28	304479,88	2212781,22
29	304479,37	2212777,66
30	304492,36	2212773,09
26	304517,18	2212780,00

Начальник отдела памятников архитектуры,
истории и монументального искусства
управления государственной охраны
объектов культурного наследия
администрации Краснодарского края



М.Х. Боровая

УТВЕРЖДЕН
приказом администрации
Краснодарского края
от 29.06.2018 № 100-КН

ОСОБЫЙ РЕЖИМ

использования земель и требования к градостроительным регламентам в границах территории зон охраны объекта культурного наследия регионального значения «Могила С.А. Лаптева, летчика, погибшего в бою с фашистскими захватчиками», 1943 г., Краснодарский край, г. Сочи, ул. Ленина, 282

В границах охранной зоны объекта культурного наследия устанавливается режим использования земель Р2 – «Сохранение и восстановление исторической и природной среды объекта культурного наследия».

1. Регламентный участок 3 (охранная зона объекта культурного наследия) – режим использования земель Р 2;

2. Площадь территории охранной зоны - 0,045 га

3. Режим использования земель – «Сохранение и восстановление исторической и природной среды объекта культурного наследия».

На территории охранной зоны **разрешается:**

- сохранение сложившейся планировочной структуры, в том числе границ застройки, границ дорожной сети;

- сохранение санитарно-экологических условий, необходимых для обеспечения сохранности объекта культурного наследия;

- работы по прокладке и реконструкции дорожных и инженерных коммуникаций, земляные, землеустроительные, мелиоративные и иные работы, не создающие угрозы повреждения объекта культурного наследия, разрушения и уничтожения, угрозы пожара;

- работы по защите объекта культурного наследия от динамических воздействий;

- работы по благоустройству территории, направленное на сохранение, использование и популяризацию объекта культурного наследия;

В рамках данного режима **запрещается:**

- строительство объектов капитального строительства, за исключением применения специальных мер, направленных на сохранение и восстановление (регенерацию) исторической и природной среды объекта культурного наследия;

- прокладка инженерных коммуникаций (теплотрасс, газопровода, электрокабеля и т.д.) наземным и надземным способом;

- создание разрушающих вибрационных нагрузок динамическим воздействием на грунты в зоне их взаимодействия с объектами культурного наследия;

- вырубка деревьев и кустарников за исключением санитарных вырубок ухода;

- размещение рекламы, транспарантов-перетяжек, построек и объектов (автостоянок, временных построек, киосков и т.п.).

4. Адрес участка по БТИ: Краснодарский край, г. Сочи, Адлерский район, ул. Ленина, 282

5. Капитальные строения: отсутствуют;

6. Зоны возможного размещения объектов капитального строительства в границах регламентного участка: нет;

7. Элемент планировочной структуры: регламентный участок 3

Наименование характеристик и показателей, отражающие требования и ограничения градостроительного регламента		Значение характеристик и показателей
Требования и ограничения общего характера		
7.1	Минимальная площадь земельного участка, входящего в регламентный участок	не устанавливаются
7.2	Максимальная площадь земельного участка, входящего в регламентный участок	в выделенных границах регламентного участка
7.3	Максимальный процент застройки в границах регламентного участка	не предусмотрены
7.4	Минимальный процент площади озеленения в границах регламентного участка	70 %
7.5	Максимальная высота застройки (объектов капитального строительства) в границах регламентного участка	не предусмотрены
7.6	Максимальный процент застройки прочими зданиями и сооружениями (пристройки, крыльца, навесы, хозяйственные и временные сооружения) в границах регламентного участка	0 %
7.7	Максимальная высота застройки прочими зданиями и сооружениями (пристройки, крыльца, навесы, хозяйственные временные сооружения) в границах регламентного участка	не предусмотрены
Требования и ограничения специального характера		
7.8	Ограничения в части обеспечения условий восприятия объектов культурного наследия	сохранение бассейна видимости объекта культурного наследия в соответствии с выводами ландшафтно-композиционного анализа
7.9	Ограничения в части проведения работ по прокладке и реконструкции дорожных и инженерных коммуникаций	запрещается прокладка инженерных коммуникаций (теплотрасс, газопровода, электрокабеля и т.д.)

		наземным и надземным способом
7.10	Ограничения в части проведения земляных, землеустроительных и мелиоративных работ	запрет на проведение работ создающих угрозы повреждения объекта культурного наследия, разрушения и уничтожения, угрозы пожара
7.11	Требования в части проведения работ по улучшению гидрогеологических и экологических условий	не устанавливаются
7.12	Ограничения в части проведения работ по размещению информационных стендов, рекламных щитов, вывесок	полный запрет
7.13	Сохраняемые исторические линии застройки улиц, переулков и других элементов планировочной структуры, в том числе улично-дорожной сети	нет
7.14	Сохраняемые или восстанавливаемые элементы озеленения (в том числе природный состав древесных, кустарниковых и цветочных насаждений)	запрещается вырубка деревьев и кустарников за исключением санитарных вырубок ухода
7.15	Сохраняемые или восстанавливаемые элементы благоустройства (в том числе: ограды, дорожные покрытия, малые формы)	не устанавливаются
7.16	Иные требования	нет

Начальник отдела памятников архитектуры, истории и монументального искусства управления государственной охраны объектов культурного наследия администрации Краснодарского края



М.Х. Боровая