



АДМИНИСТРАЦИЯ КРАСНОДАРСКОГО КРАЯ
ПРИКАЗ

от 03.04.2019

г. Краснодар

№ 59-кн

Об утверждении границ и режимов использования территорий объекта культурного наследия регионального значения «Комплекс учебных зданий», Краснодарский край, Динской район, ст-ца Нововеличковская, ул. Красная, 51 (уточненные данные: «Комплекс учебных зданий», 1904 г., Краснодарский край, Динской район, ст-ца Нововеличковская, ул. Красная, 51), а также входящих в его состав объектов культурного наследия регионального значения «Школа», Краснодарский край, Динской район, ст-ца Нововеличковская, ул. Красная, 51 (уточненные данные: «Школа», 1904 г., Краснодарский край, Динской район, ст-ца Нововеличковская, ул. Красная, 51, лит. Б) и «Школа», Краснодарский край, Динской район, ст-ца Нововеличковская, ул. Красная, 51 (уточненные данные: «Школа», 1904 г., Краснодарский край, Динской район, ст-ца Нововеличковская, ул. Красная, 51, лит. Ж)

В соответствии со статьями 3.1, 5.1, 33 Федерального закона от 25 июня 2002 г. № 73-ФЗ «Об объектах культурного наследия (памятниках истории и культуры) народов Российской Федерации», пунктом 29 части 2 статьи 5 Закона Краснодарского края от 23 июля 2015 г. № 3223-КЗ «Об объектах культурного наследия (памятниках истории и культуры) народов Российской Федерации, расположенных на территории Краснодарского края», приказом Министерства культуры Российской Федерации от 4 июня 2015 г. № 1745 «Об утверждении требований к составлению проектов границ территорий объектов культурного наследия», пунктом 3.9.8 Положения об управлении государственной охраны объектов культурного наследия администрации Краснодарского края, утвержденного постановлением главы администрации (губернатора) Краснодарского края от 8 декабря 2016 г. № 1000 «Об управлении государственной охраны объектов культурного наследия администрации Краснодарского края», п р и к а з ы в а ю:

1. Утвердить:

1) границы территории объекта культурного наследия регионального значения «Комплекс учебных зданий», Краснодарский край, Динской район, ст-ца Нововеличковская, ул. Красная, 51 (уточненные данные: «Комплекс учебных зданий», 1904 г., Краснодарский край, Динской район,

ст-ца Нововеличковская, ул. Красная, 51) (приложение 1);

2) режим использования территории объекта культурного наследия регионального значения «Комплекс учебных зданий», Краснодарский край, Динской район, ст-ца Нововеличковская, ул. Красная, 51 (уточненные данные: «Комплекс учебных зданий», 1904 г., Краснодарский край, Динской район, ст-ца Нововеличковская, ул. Красная, 51) (приложение 2);

3) границы территории объекта культурного наследия регионального значения «Школа», Краснодарский край, Динской район, ст-ца Нововеличковская, ул. Красная, 51 (уточненные данные: «Школа», 1904 г., Краснодарский край, Динской район, ст-ца Нововеличковская, ул. Красная, 51, лит. Б) (приложение 3);

4) режим использования территории объекта культурного наследия регионального значения «Школа», Краснодарский край, Динской район, ст-ца Нововеличковская, ул. Красная, 51 (уточненные данные: «Школа», 1904 г., Краснодарский край, Динской район, ст-ца Нововеличковская, ул. Красная, 51, лит. Б) (приложение 4);

5) границы территории объекта культурного наследия регионального значения «Школа», Краснодарский край, Динской район, ст-ца Нововеличковская, ул. Красная, 51 (уточненные данные: «Школа», 1904 г., Краснодарский край, Динской район, ст-ца Нововеличковская, ул. Красная, 51, лит. Ж) (приложение 5);

6) режим использования территории объекта культурного наследия регионального значения «Школа», Краснодарский край, Динской район, ст-ца Нововеличковская, ул. Красная, 51 (уточненные данные: «Школа», 1904 г., Краснодарский край, Динской район, ст-ца Нововеличковская, ул. Красная, 51, лит. Ж) (приложение 6).

2. Отделу правового сопровождения, государственного надзора и учета объектов культурного наследия управления государственной охраны объектов культурного наследия администрации Краснодарского края (Калинин Г.И.) обеспечить:

1) опубликование настоящего приказа на официальном сайте администрации Краснодарского края в информационно-телекоммуникационной сети «Интернет» (<http://admkrain.krasnodar.ru>) и на «Официальном интернет-портале правовой информации» (www.pravo.gov.ru);

2) направление в семидневный срок со дня принятия настоящего приказа его копии в Управление Министерства юстиции Российской Федерации по Краснодарскому краю;

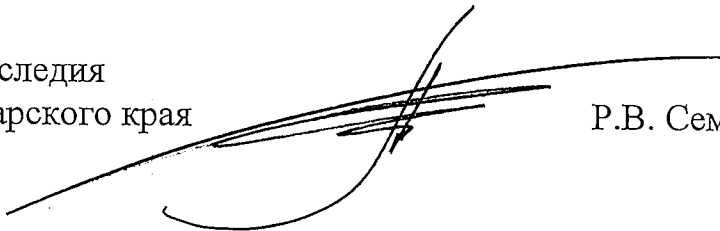
3) направление в срок не более чем пять рабочих дней со дня принятия настоящего приказа его копии в Управление Федеральной службы государственной регистрации, кадастра и картографии по Краснодарскому краю;

4) направление в семидневный срок со дня принятия настоящего приказа его копии в администрацию муниципального образования Динской район.

3. Контроль за выполнением настоящего приказа возложить на заместителя начальника управления государственной охраны объектов культурного наследия администрации Краснодарского края Бирюкову Н.Т.

4. Приказ вступает в силу на следующий день после его официального опубликования.

Начальник управления
государственной охраны
объектов культурного наследия
администрации Краснодарского края



Р.В. Семихатский

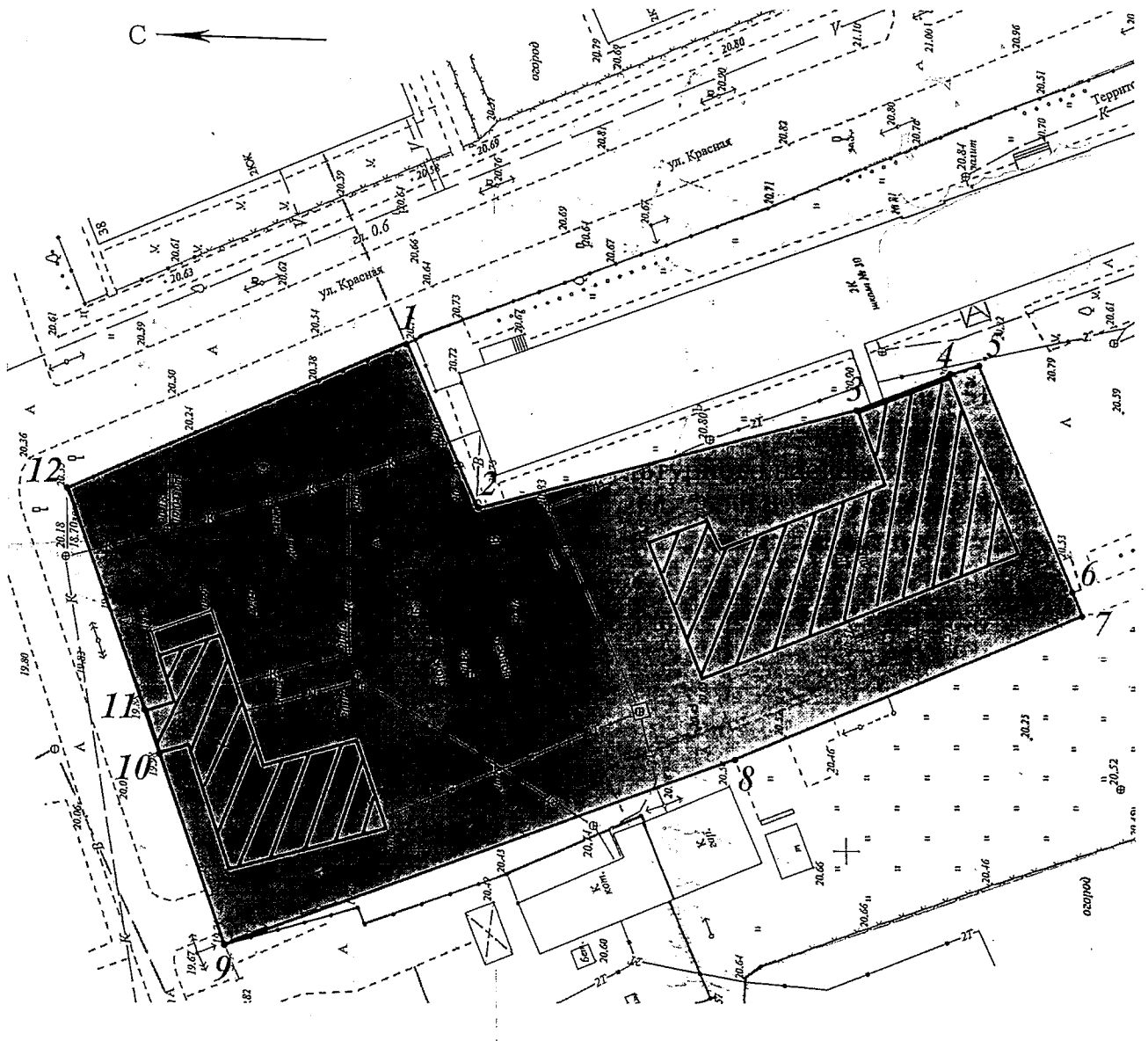
Приложение 1

УТВЕРЖДЕНЫ
приказом администрации
Краснодарского края
от 03.04.2019 № 53-кн

ГРАНИЦЫ

территории объекта культурного наследия регионального значения
«Комплекс учебных зданий», Краснодарский край, Динской район,
ст-ца Нововеличковская, ул. Красная, 51 (уточненные данные:
«Комплекс учебных зданий», 1904 г., Краснодарский край,
Динской район, ст-ца Нововеличковская, ул. Красная, 51)

Схема границ территории объекта культурного наследия (М 1:500)



Условные обозначения:



- здание-памятник



- граница территории объекта культурного наследия



- территория объекта культурного наследия



- номер поворотной точки

Границы территории объекта культурного наследия закреплены 12 характерными точками. Площадь территории объекта культурного наследия 4651,55 кв. м.

Перечень координат характерных точек границ территории объекта культурного наследия

Обозначение характерной точки	Координаты характерных точек в системе координат МСК-23		Расстояние, м
	X	Y	
1	1367490,14	504641,13	
			20,72
2	1367471,18	504632,78	
			45,82
3	1367482,91	504588,49	
			11,58
4	1367487,03	504577,67	
			3,73
5	1367488,36	504574,18	
			28,48
6	1367462,15	504563,04	
			2,92
7	1367459,46	504561,90	
			44,21
8	1367442,23	504602,61	
			63,42
9	1367419,98	504662,00	
			23,20

10	1367441,88	504669,65	
			5,39
11	1367446,97	504671,42	
			27,49
12	1367472,92	504680,48	
			42,95
1	1367490,14	504641,13	

Начальник отдела памятников архитектуры,
истории и монументального искусства
управления государственной охраны
объектов культурного наследия
администрации Краснодарского края



С.В. Онищенко

УТВЕРЖДЕН
приказом администрации
Краснодарского края
от 03.04.2019 № 53-кн

РЕЖИМ
использования территории объекта культурного наследия
регионального значения «Комплекс учебных зданий»,
Краснодарский край, Динской район, ст-ца Нововеличковская,
ул. Красная, 51 (уточненные данные: «Комплекс учебных зданий»,
1904 г., Краснодарский край, Динской район,
ст-ца Нововеличковская, ул. Красная, 51)

Для территории объекта культурного наследия установлен режим использования земель историко-культурного назначения – «Реставрация и приспособление объекта культурного наследия».

На территории объекта культурного наследия **разрешается:**

реставрация, консервация, приспособление объекта культурного наследия и входящих в его состав памятников для современного использования по документации, согласованной органом исполнительной власти Краснодарского края, уполномоченным в области сохранения, использования, популяризации и государственной охраны объектов культурного наследия;

работы по ремонту и реконструкции инженерных сетей и коммуникаций, земляные, землеустроительные, мелиоративные и иные работы, не нарушающие целостности объекта культурного наследия и входящих в его состав памятников, и не создающие угрозы его (их) повреждения и уничтожения, угрозы пожара;

прокладка новых инженерных коммуникаций (электрокабеля, канализации и водопровода и т.д.) подземным способом;

размещение не противоречащих условиям зрительного восприятия объекта культурного наследия и входящих в его состав памятников малых архитектурных форм (вазоны, садовые скамьи);

работы, направленные на сохранение, использование и популяризацию объекта культурного наследия: реорганизация территории в целях восстановления ее первоначального назначения;

работы по обеспечению мер пожарной безопасности объекта культурного наследия и входящих в его состав памятников;

работы по защите объекта культурного наследия и входящих в его состав памятников от динамических воздействий;

ремонт элементов благоустройства территории по согласованию с органом исполнительной власти Краснодарского края, уполномоченным в области сохранения, использования, популяризации и государственной охраны объектов культурного наследия;

воссоздание или компенсация утраченных элементов объекта культурного наследия;

установка информационных надписей и обозначений об объекте культурного наследия и входящих в его состав памятников в соответствии с документацией, согласованной органом исполнительной власти Краснодарского края, уполномоченным в области сохранения, использования, популяризации и государственной охраны объектов культурного наследия;

экскурсионный показ;

снос (демонтаж) объектов капитального строительства и некапитальных зданий (в том числе пристроек литер б, а1), не представляющих историко-культурной ценности.

В рамках данного режима запрещается:

снос или изменение объёмно-пространственных характеристик элементов ансамбля и иных элементов, ценность которых будет выявлена и установлена при разработке предмета охраны данного объекта культурного наследия, а также их строительство;

строительство новых объектов капитального строительства;

создание разрушающих вибрационных нагрузок динамическим воздействием на грунты в зоне их взаимодействия с объектами культурного наследия;

размещение на территории объекта культурного наследия рекламы, транспарантов-перетяжек, временных построек, киосков, навесов;

хозяйственная деятельность, ведущая к разрушению, искажению внешнего облика объекта культурного наследия и входящих в его состав памятников, нарушающая целостность объекта культурного наследия (его элементов) и создающая угрозу его (их) повреждения, разрушения или уничтожения;

прокладка наземных и воздушных инженерных коммуникаций наземным и надземным способом, кроме временных, необходимых для проведения работ по сохранению объекта культурного наследия;

вырубка ценных пород деревьев, кустарников, за исключением санитарных рубок.

Начальник отдела памятников архитектуры,
истории и монументального искусства
управления государственной охраны
объектов культурного наследия
администрации Краснодарского края

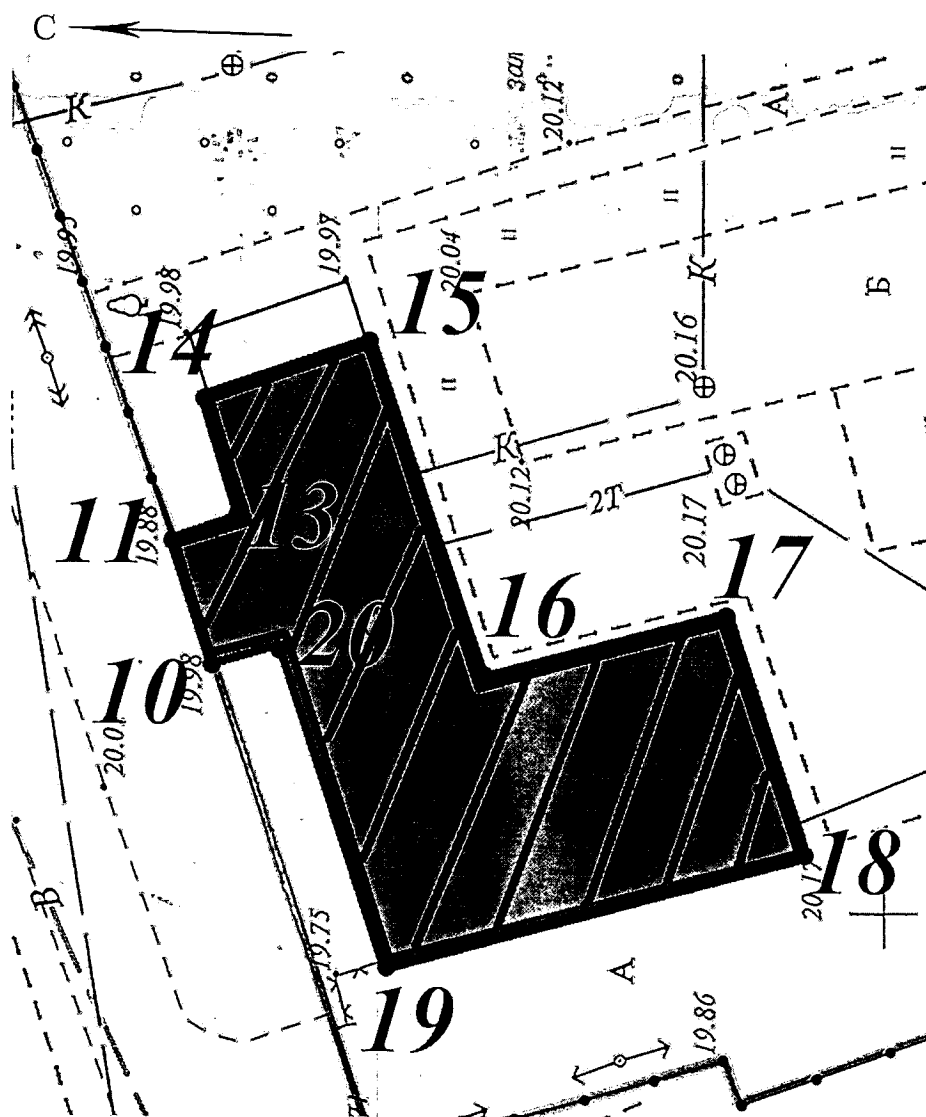


С.В. Онищенко

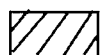
УТВЕРЖДЕНЫ
приказом администрации
Краснодарского края
от 03.04.2019 № 53-КА

ГРАНИЦЫ
территории объекта культурного наследия
регионального значения «Школа», Краснодарский край, Динской район,
ст-ца Нововеличковская, ул. Красная, 51 (уточненные данные: «Школа»,
1904 г., Краснодарский край, Динской район, ст-ца Нововеличковская,
ул. Красная, 51, лит. Б)

Схема границ территории объекта культурного наследия (М 1:250)



Условные обозначения:



- здание-памятник



- территория объекта культурного наследия



- граница территории объекта культурного наследия



- номер поворотной точки

Границы территории объекта культурного наследия закреплены 10 характерными точками. Площадь территории объекта культурного наследия 349,74 кв. м.

Перечень координат характерных точек границ территории объекта культурного наследия

Обозначение характерной точки	Координаты характерных точек в системе координат МСК-23		Расстояние, м
	X	Y	
10	1367441,88	504669,65	
			5,39
11	1367446,97	504671,42	
			3,59
13	1367448,13	504668,02	
			5,64
14	1367453,48	504669,79	
			7,64
15	1367456,05	504662,59	
			15,80
16	1367441,09	504657,50	
			11,30
17	1367444,12	504646,61	
			11,02
18	1367433,65	504643,16	
			19,06
19	1367428,55	504661,52	
			15,14

20	1367442,88	504666,40	
			3,40
10	1367441,88	504669,65	

Начальник отдела памятников архитектуры,
истории и монументального искусства
управления государственной охраны
объектов культурного наследия
администрации Краснодарского края



С.В. Онищенко

Приложение 4

УТВЕРЖДЕН

приказом администрации

Краснодарского края

от 03.04.2019 № 53-кн

РЕЖИМ

использования территории объекта культурного наследия регионального значения «Школа», Краснодарский край, Динской район, ст-ца Нововеличковская, ул. Красная, 51 (уточненные данные: «Школа», 1904 г., Краснодарский край, Динской район, ст-ца Нововеличковская, ул. Красная, 51, лит. Б)

Для территории объекта культурного наследия установлен режим использования земель историко-культурного назначения – «Реставрация и приспособление объекта культурного наследия».

На территории объекта культурного наследия **разрешается:**

реставрация, консервация, приспособление объекта культурного наследия для современного использования по документации, согласованной органом исполнительной власти Краснодарского края, уполномоченным в области сохранения, использования, популяризации и государственной охраны объектов культурного наследия;

работы по ремонту и реконструкции инженерных сетей и коммуникаций, земляные, землеустроительные, мелиоративные и иные работы, не нарушающие целостности объекта культурного наследия и не создающие угрозы его повреждения и уничтожения, угрозы пожара;

прокладка новых инженерных коммуникаций (электрокабеля, канализации и водопровода и т.д.) подземным способом;

работы, направленные на сохранение, использование и популяризацию объекта культурного наследия;

работы по обеспечению мер пожарной безопасности объекта культурного наследия;

работы по защите объекта культурного наследия от динамических воздействий;

воссоздание или компенсация утраченных элементов объекта культурного наследия;

установка информационных надписей и обозначений об объекте культурного наследия в соответствии с документацией, согласованной органом исполнительной власти Краснодарского края, уполномоченным в области сохранения, использования, популяризации и государственной охраны объектов культурного наследия;

экскурсионный показ;

снос (демонтаж) объектов капитального строительства и некапитальных зданий (в том числе пристроек), не представляющих историко-культурной ценности.

В рамках данного режима запрещается:

снос или изменение объёмно-пространственных характеристик здания-памятника и иных его элементов, ценность которых будет выявлена и установлена при разработке предмета охраны данного объекта культурного наследия, а также их строительство;

строительство новых объектов капитального строительства;

создание разрушающих вибрационных нагрузок динамическим воздействием на грунты в зоне их взаимодействия с объектом культурного наследия;

размещение на территории объекта культурного наследия рекламных конструкций, транспарантов-перетяжек;

хозяйственная деятельность, ведущая к разрушению, искажению внешнего облика объекта культурного наследия, нарушающая целостность объекта культурного наследия и создающая угрозу его повреждения, разрушения или уничтожения;

прокладка наземных и воздушных инженерных коммуникаций наземным и надземным способом, кроме временных, необходимых для проведения работ по сохранению объекта культурного наследия.

Начальник отдела памятников архитектуры,
истории и монументального искусства
управления государственной охраны
объектов культурного наследия
администрации Краснодарского края



С.В. Онищенко

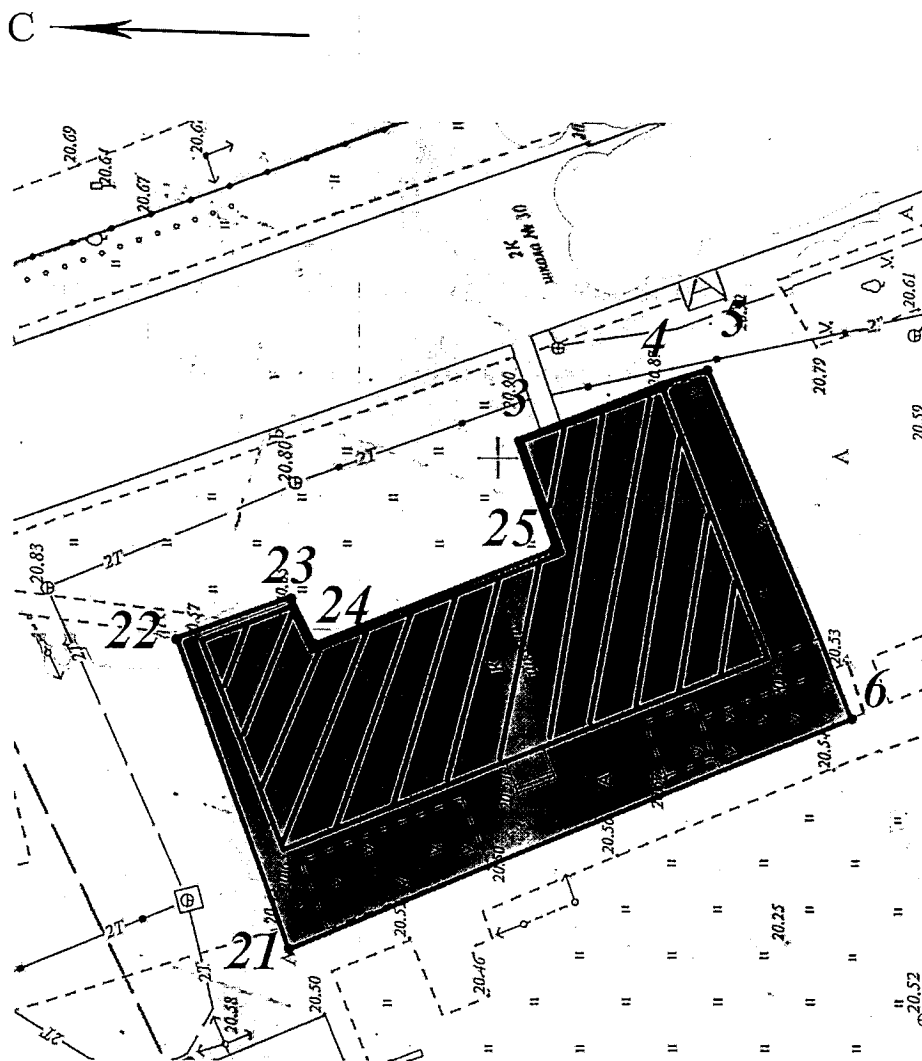
Приложение 5

УТВЕРЖДЕНО
приказом администрации
Краснодарского края
от 03.04.2019 № 53-КН

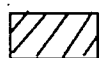
ОПИСАНИЕ

границ территории объекта культурного наследия регионального значения «Школа», Краснодарский край, Динской район, ст-ца Нововеличковская, ул. Красная, 51 (уточненные данные: «Школа», 1904 г., Краснодарский край, Динской район, ст-ца Нововеличковская, ул. Красная, 51, лит. Ж)

Схема границ территории объекта культурного наследия (М 1:500)



Условные обозначения:



- здание-памятник

- территория объекта
культурного наследия- граница территории объекта
культурного наследия

- номер поворотной точки

Границы территории объекта культурного наследия закреплены 9 характерными точками. Площадь территории объекта культурного наследия 1107,57 кв. м.

Перечень координат характерных точек границ территории объекта культурного наследия

Обозначение характерной точки	Координаты характерных точек в системе координат МСК-23		Расстояние, м
	X	Y	
3	1367482,91	504588,49	
			11,58
4	1367487,03	504577,67	
			3,73
5	1367488,36	504574,18	
			28,48
6	1367462,15	504563,04	
			46,53
21	1367444,14	504605,94	
			24,87
22	1367467,44	504614,65	
			9,11
23	1367470,65	504606,12	
			4,07
24	1367467,02	504604,29	
			20,27
25	1367474,58	504585,48	

			8,86
3	1367482,91	504588,49	

Начальник отдела памятников архитектуры,
истории и монументального искусства
управления государственной охраны
объектов культурного наследия
администрации Краснодарского края



С.В. Онищенко

Приложение 6

УТВЕРЖДЕН

приказом администрации

Краснодарского края

от 03.04.2019 № 59-КН

РЕЖИМ

использования территории объекта культурного наследия
регионального значения «Школа», Краснодарский край,
Динской район, ст-ца Нововеличковская, ул. Красная, 51
(уточненные данные: «Школа», 1904 г., Краснодарский край,
Динской район, ст-ца Нововеличковская, ул. Красная, 51, лит. Ж)

Для территории объекта культурного наследия (памятника) установлен режим использования земель историко-культурного назначения – «Реставрация и приспособление объекта культурного наследия».

На территории объекта культурного наследия **разрешается:**

реставрация, консервация, приспособление объекта культурного наследия для современного использования по документации, согласованной органом исполнительной власти Краснодарского края, уполномоченным в области сохранения, использования, популяризации и государственной охраны объектов культурного наследия;

работы по ремонту и реконструкции инженерных сетей и коммуникаций, земляные, землеустроительные, мелиоративные и иные работы, не нарушающие целостности объекта культурного наследия и не создающие угрозы его повреждения и уничтожения, угрозы пожара;

прокладка новых инженерных коммуникаций (электрокабеля, канализации и водопровода и т.д.) подземным способом;

размещение, не противоречащих условиям зрительного восприятия объекта культурного наследия, малых архитектурных форм (вазоны, садовые скамьи);

работы, направленные на сохранение, использование и популяризацию объекта культурного наследия: реорганизация территории в целях восстановления ее первоначального назначения;

работы по обеспечению мер пожарной безопасности объекта культурного наследия;

работы по защите объекта культурного наследия от динамических воздействий;

ремонт элементов благоустройства территории по согласованию с органом исполнительной власти Краснодарского края, уполномоченным в области

сохранения, использования, популяризации и государственной охраны объектов культурного наследия;

воссоздание или компенсация утраченных элементов объекта культурного наследия;

установка информационных надписей и обозначений об объекте культурного наследия в соответствии с документацией, согласованной органом исполнительной власти Краснодарского края, уполномоченным в области сохранения, использования, популяризации и государственной охраны объектов культурного наследия;

экскурсионный показ;

снос (демонтаж) объектов капитального строительства и некапитальных зданий, не представляющих историко-культурной ценности;

устройство клумб и цветников, высадка зеленых насаждений при условии обеспечения визуального восприятия объекта культурного наследия.

В рамках данного режима запрещается:

снос или изменение объёмно-пространственных характеристик памятника и иных элементов, ценность которых будет выявлена и установлена при разработке предмета охраны данного объекта культурного наследия, а также их строительство;

строительство новых объектов капитального строительства;

создание разрушающих вибрационных нагрузок динамическим воздействием на грунты в зоне их взаимодействия с объектом культурного наследия;

размещение на территории объекта культурного наследия рекламы, транспарантов-перетяжек, временных построек, киосков, навесов;

хозяйственная деятельность, ведущая к разрушению, искажению внешнего облика объекта культурного наследия, нарушающая целостность объекта культурного наследия и создающая угрозу его повреждения, разрушения или уничтожения;

прокладка наземных и воздушных инженерных коммуникаций наземным и надземным способом, кроме временных, необходимых для проведения работ по сохранению объекта культурного наследия;

вырубка ценных пород деревьев, кустарников, за исключением санитарных рубок.

Начальник отдела памятников архитектуры,
истории и монументального искусства
управления государственной охраны
объектов культурного наследия
администрации Краснодарского края



С.В. Онищенко